



UNITHAI TRIP CO.LTD

UNITHAI TRAVEL CO.LTD

33/47 Wall Street Tower 11 Floor,
Surawongse Road, Suriyawongse,
Bangrak, Bangkok 10500

ใบอนุญาตเลขที่ 11/02206

QR-ADD LINE



☎ 02-234-5936

| LINE ID: @unithaitrip (อย่าลืมเติม @ นะคะ)

| 🌐 www.unithaitrip.com

รหัสโปรแกรม : 34075 (กรุณาแจ้งรหัสโปรแกรมทุกครั้งที่สอบถาม)



ทัวร์ประเทศอังกฤษ
ดูบอล 2 แมทช์

Revenge nights in North London

"คำคืนแห่งการชำระแค้น ณ. ลอนดอนเหนือ"



VS



TOTTENHAM
HOTSPUR



ASTON VILLA
1874



Emirates Stadium

Cambridge

Brighton Pier

Birling Gap

9 วัน

6 คืน

ไฮไลท์ทัวร์ HIGHLIGHT

- ดูบอล 2 แมทช์ พรีเมียร์ลีก North London Double Derby Matches
- Arsenal vs. Spur X Arsenal vs. Aston Villa
- ทัวร์สนามฯ 2 สนาม ที่เอมิเรตส์ และที่ออตแมนฯ สเตเดียม (Extra : Dare Skywalk & F1 Drive)
- เมืองเบอร์มิงแฮม แอสตัน วิลล่า
- เมืองเคมบริดจ์
- เมืองแคนเทอร์เบอรี
- เมืองไบรตัน ท่าเรือฯ สนามเอแม็ก เซอร์วิล สแควร์ ซอปบิง
- บิสเตอร์ เอท์เล็ท
- ตลาดถนนพอร์โทเบลโล Portobello Market
- กรุงลอนดอน มิก เบน พระราชวังบักกิงแฮม ล่องเรือชมวิว 360 องศา แม่น้ำเทมส์
- ถ่ายรูปวิว ยามราตรีและ ซอปบิง อ็อกฟอร์ด คานาบี สตรีท
- อาหารอร่อย ทุกมื้อ เนื้อ หมู เป็ดย่าง ปลา หอย ซีฟู้ด และดื่มเบียร์
- เกี่ยวลอนดอนยามราตรี Night Light (On Request)

ราคา
เริ่มต้น

199,000.

13-21 JANUARY 2025

โปรแกรมการเดินทางและการแข่งขันอาจมีการเปลี่ยนแปลง



Arsenal vs. Spur X Arsenal vs. Aston Villa 13-21 Jan. 2025

*** โปรแกรมท่องเที่ยวฯ ร้านอาหารและโรงแรมฯ รวมถึงสายการบินฯ ในช่วงหลังโควิด อาจมีการเปลี่ยนแปลงได้ตาม
ความเหมาะสม เนื่องจากความพร้อมต่างๆยังไม่สมบูรณ์



วัน	โปรแกรมท่องเที่ยว	เช้า	เที่ยง	ค่ำ	โรงแรม 4 ดาว
13 ม.ค. 68 จันทร์	D1 พร้อมกันที่ สนามบินสุวรรณภูมิ 18.00 น. - ออกเดินทางสู่ สนามบินนานาชาติดูไบ 1 EK 373 BKKDXB // 2 EK 07 DXBLHR	X	X	X	Emirates
14 ม.ค. 68 อังคาร	D2 สนามบินดูไบ -ออกเดินทางสู่ สนามบินฮีทโทรว์-กรีนิชปาร์ค-พิพิธภัณฑ์เรือโบราณคัตตีซาร์ค (Cutty Sark)- ทัวร์สนามฟุตบอลพรีเมียร์ลีก แมดส์เดย์ Arsenal vs. Spur (20.00น.)	X	O	£20	LONDON
15 ม.ค. 68 พุธ	D3 ลอนดอน - สนามวิลล่า ปาร์ค -บิสเตอร์ เอพท์เลต-เมืองเคมบริดจ์	O	O	O	CAMBRIDGE
16 ม.ค. 68 พฤหัสบดี	D4 เมืองเคมบริดจ์-เมืองแคนเทอร์เบอรี (Margate Beach)	O	O	O	CANTERBURY
17 ม.ค. 68 ศุกร์	D5 เมืองแคนเทอร์เบอรี-ลอนดอน - ทัวร์สนามอเมริกันฟุตบอล -ตลาดแคมเด็น-ลอนดอน	O	O	O	LONDON
18 ม.ค. 68 เสาร์	D6 ลอนดอน-ซิดดีทาวน์-ล่องเรือแม่น้ำเทมส์- Morning Walk แมดส์เดย์ Arsenal vs. Aston Villa (15.00 PM) TBC	O	£20	O	LONDON
19 ม.ค. 68 อาทิตย์	D7 ลอนดอน-ตลาดพอดโทเบลโล Portobello Market -อ็อกฟอร์ด สตรีท-กานาบี สตรีท-พิกคาเดย์ลี	O	X	O	LONDON
20 ม.ค. 68 จันทร์	D8 ลอนดอน-เมืองไบรตัน-สนามเอเม็ก ไบรตัน-Churchill Square-สนามบินแกตวิก 3 EK 10 LGWDXB // 4 EK 372 DXBBKK	O	O	X	Emirates
21 ม.ค. 68 อังคาร	D9 ถึงสนามบินดูไบ แวะเปลี่ยนเครื่อง -ออกเดินทางสู่ สนามบินสุวรรณภูมิ - ถึงสนามบินสุวรรณภูมิ	X	X	X	สนามบินสุวรรณภูมิ

วันจันทร์ที่ 13 ม.ค. 2568 (1) สนามบินสุวรรณภูมิ-สนามบินดูไบ

18.00 น. พร้อมกันที่ สนามบินสุวรรณภูมิ เช็คอินที่เคาน์เตอร์สายการบินเอมิเรตส์
EK 373 BKKDXB 2125 0050 Y-G TBC. สายการบินฯอาจมีการเปลี่ยนแปลง เที่ยวบิน)

21.25 น. ออกเดินทางจากสนามบินสุวรรณภูมิ สู่สนามบินดูไบ เที่ยวบินที่ EK373



วันอังคารที่ 14 ม.ค. 2568 (2) สนามบินดูไบ –สนามบินฮีทโทรว - ลอนดอน กรีนนิชปาร์ก-

พิพิธภัณฑ์เรือโบราณคัตตีซาร์ค (Cutty Sark)-ทัวร์สนามฟุตบอลพรีเมียร์ลีก- แมตช์เดย์ Arsenal vs. Spur (19.45 น.)

00.50 น. เดินทางถึงสนามบินดูไบ เพื่อเปลี่ยนเครื่องบินฯ ประมาณ 2 ชม. เศษ

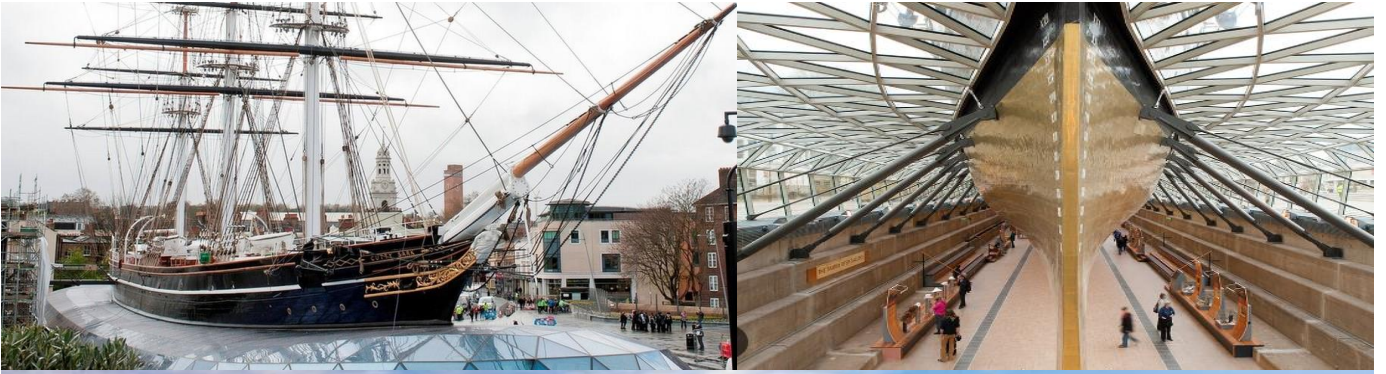
01.25 น. ออกเดินทางสู่เมืองลอนดอนประเทศอังกฤษ เที่ยวบินที่ EK 07

EK 07 DXBLHR 0300 0745 (TBC. สายการบินฯ อาจมีการเปลี่ยนแปลง เที่ยวบิน)

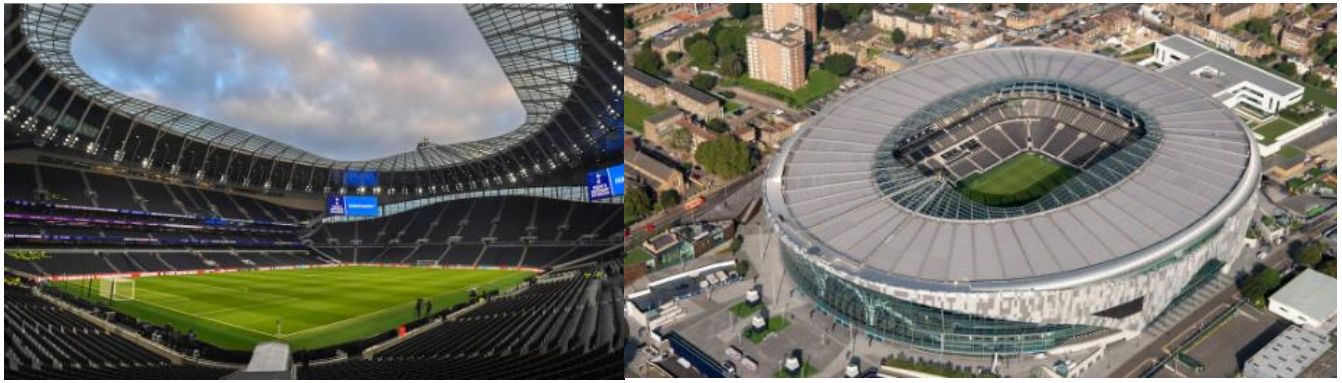
07.45 น. นำคณะเดินทางถึงสนามบินลอนดอน

08.50 น. นำคณะเดินทางออกจากสนามบินฮีทโทรว มุ่งหน้าสู่กรุงลอนดอน

09.30 น. เที่ยวชมเมือง กรีนนิช นำคณะเที่ยวตลาดกรีนนิชที่มีชื่อเสียงยาวนาน เลือกชมสินค้า อาหาร ขนมหลายหลาย และพาคณะไปนยังกรีนนิชปาร์ค ไปชมสถานที่เส้นแบ่งเวลาของโลก หอดูดาว และ โบสถ์วิหารที่สวยงามใน โชนเขตพื้นที่กรีนนิช รวมทั้งคณะไปชมพิพิธภัณฑ์ เรือ โบราณคัตตีซาร์ค (Cutty Sark) ที่ใช้ในการค้าขายในสมัย 300กว่าปีก่อน ที่ยังอนุรักษ์ไว้อย่างสวยงาม



- 12.00 น. รับประทานอาหารกลางวัน ณ ภัตตาคารอาหารท้องถิ่น
- 14.00 น. นำคณะเดินทางไปยัง สนามฟุตบอล สโมสรเชลซี เพื่อทัวร์สนามอย่างเต็มรูปแบบ อาทิเช่น ชมถ้วยรางวัล ความสำเร็จ ห้องอาหาร ห้องแต่งตัว ห้องอาบน้ำ ห้องแถลงข่าว เยี่ยมชมพิพิธภัณฑ์ของสโมสรฯ ที่รวบรวมประวัติความเป็นมา การก่อตั้งสโมสรฯ และรายชื่อนักเตะสำคัญๆที่ผ่านมา เป็นต้น



(หากมีเปิดบริการ สามารถเลือกซื้อบริการเพิ่มเติมได้ Sky Walk Dare to do it)



- 16.00 น. นำคณะเช็คอินที่โรงแรมฯ หลังจากนั้นนัดหมายเจอกันที่ล็อบบี้โรงแรมฯต่อไป
- 17.00 น. นำคณะเดินทางไปสนามเอมิเรตส์ ในช่วงเย็น เพื่อชมการแข่งขัน ฟุตบอลพรีเมียร์ลีก อาร์เซนอล พบ สเปอร์ (NORTH LONDON DERBY MATCH)
- 18.00 น. รับประทานอาหารค่ำ อีสระหน้าสนามเอมิเรตส์ แจกเงิน 20 ปอนด์ ต่อท่าน



- 19.45 น. ชมเกมส์ อาร์เซนอล พบ สเปอร์ (NORTH LONDON DERBY MATCH)



22.30 น. นัดหมายเจอกันหน้าสนามฯ หลังจากนั้นเดินทางกลับโรงแรมฯต่อไป

23.00 น. เข้าสู่ที่พัก Clayton Chiswick or Hilton Olympia London หรือเทียบเท่า (1)

วันพุธที่ 15 ม.ค. 2568 (3) ลอนดอน -สนามวิลล่า ปาร์ค-บริสตอร์เอาท์เลต-เมืองเคมบริดจ์

07.30 น. อาหารเช้า ณ ห้องอาหารโรงแรมฯ

08.30 น. ออกเดินทางสู่สนามวิลล่า ปาร์ค ของทีมแอดตัน วิลล่า เพื่อไปเที่ยวสนามฯ และเลือกซื้อสินค้าเสื้อผ้า ของที่ระลึก มากมาย โดยเป็นสโมสรฯที่มีประวัติศาสตร์ ที่น่าสนใจ และเคยมีความยิ่งใหญ่ในอดีต แชมป์ยูโร 1 สมัย



เที่ยง อาหารกลางวัน ภัตตาคาร Local Restaurant ลีมรส เนื้อวัว แกะ และปลาสดๆ พร้อมฟรีดัมเบียร์หลากหลาย



บาย **Bicester Outlet** แหล่งช้อปปิ้งชื่อดัง มีชื่อเสียงมากที่สุดในบริเวณปริมณฑลของกรุงลอนดอน มีร้านค้า และขายสินค้ามากมาย เช่น กระเป๋า รองเท้า เสื้อผ้า หมวก ของฝากของที่ระลึก และขนมให้เลือกช้อปปิ้งหลากหลายถูกใจ แฟนๆชาวอปปิ้งแน่นอน ประกอบไปด้วยร้านค้ามากมาย อาทิ CALVIN KLEIN, BURBERRY, DIESEL, CLARKS, DKNY, DOLCE & GABBANA, FRED PERRY, LEVI'S, L'OCCITANE, MULBERRY, PAUL SMITH, QUIKSILVER, POLO RALPH LAUREN เป็นต้น จนได้เวลาพอสมควร (โปรแกรมนี้ให้ลูกค้าที่ต้องการช้อปปิ้ง มีเวลาให้ไม่เกิน 2 ชม.)



หลังจากนั้น คณะเดินทางไปยังเคมบริดจ์ เพื่อแวะพักค้างแรมและท่องเที่ยวในวันรุ่งขึ้นต่อไป

เย็น รับประทานอาหารค่ำ อาหารจีน หรือท้องถิ่น

ค่ำ เข้าที่พัก โรงแรม Holiday Inn or Double Tree Hotel, Cambridge หรือ เทียบเท่า (2)

วันหยุดสัปดาห์ที่ 16 ม.ค. 2568 (4) เมืองเคมบริดจ์-เมืองแคนเทอร์เบอรี (Margate)

08.00 น. อาหารเช้า ณ ห้องอาหาร โรงแรม

09.00 น. ช่วงเช้าพาคณะไปเดินเล่นเมืองเคมบริดจ์ เมืองมหาวิทยาลัยที่มีชื่อเสียงแห่งหนึ่งของโลก เมืองเคมบริดจ์ (Cambridge) เป็นเมืองมหาวิทยาลัยที่เก่าแก่ในอังกฤษ และเป็นศูนย์กลางการปกครองของเคมบริดจ์เชียร์ (Cambridgeshire) เมืองอยู่ห่างจากลอนดอนไปทางเหนือ-ตะวันออกเฉียงเหนือ เป็นเมืองที่รายล้อมไปด้วย College ต่างๆ ของมหาวิทยาลัยเคมบริดจ์ และร้านค้าเล็กๆ ที่แสดงถึงกลิ่นอายของความอบอุ่น เป็นกันเองของชาวเมืองเคมบริดจ์ นักท่องเที่ยวนิยมนั่งเรือท่องเที่ยวบนที่เรียกว่า “The Backs” เพื่อชมวิทยาลัยและสถานที่ต่างๆ ริมฝั่งแม่น้ำแคม เป็นต้น



เที่ยง
บ่าย

อาหารกลางวัน ภัตตาคารท้องถิ่น

เดินทางต่อไปยังเมืองแคนเทอร์เบอรี เมืองฝั่งตะวันออกของเกาะที่น่ารัก และอบอุ่น



ชมชายหาดเมือง Margate



พักแรมที่เมืองแคนเทอร์เบอรี



- 18.30 น. อาหารค่ำ ณ ภัตตาคารอาหารจีน หรืออาหารท้องถิ่น
- 20.00 น. เข้าที่พัก โรงแรม Holiday Inn or Hampton Hotel ,Canterbury หรือ เทียบเท่า (3)

วันศุกร์ที่ 17 ม.ค. 2568 (5) เมืองแคนเทอร์เบอรี-ลอนดอน-ทัวร์สนามเอมิเรตส์-ตลาดแคมเด็น-ลอนดอน

- 08.00 น. อาหารเช้า ณ ห้องอาหาร โรงแรมฯ
- 09.00 น. ออกเดินทางไปยังกรุงลอนดอนใช้เวลาเดินทางประมาณ 2 ชม
- 11.00 น. นำท่านทัวร์สนาม เอมิเรตส์ สเตเดียม ของทีมสโมสรอาร์เซนอล ทีมใหญ่ที่มีชื่อเสียง เก้าอี้ของกรุงลอนดอน เพื่อไปทัวร์สนาม เอมิเรตส์ สเตเดียม อย่างเต็มรูปแบบ เช่น ห้องแต่งตัวนักเตะ ห้องแถลงข่าว อุโมงค์นักเตะ ที่นั่งสแตนด์ในสนามฯ และสถานที่ต่างในสนามเอมิเรตส์ พร้อมให้แฟนบอลฯ ได้เยี่ยมชม พิพิธภัณฑ์อาร์เซนอล รวมทั้งช้อปปิ้งในเมกาสโตร์ เลือกซื้อสินค้า เสื้อผ้า เสื้อบอล กระเป๋า ผ้าพันคอ หมวก และของที่ระลึกอื่นๆของทางสโมสรฯ พร้อมทั้งถ่ายรูปเช็คอิน ปืนใหญ่ ที่หน้าสนามเอมิเรตส์ด้วยเช่นกัน



- 13.00 น. รับประทานอาหารกลางวัน ร้านอาหารท้องถิ่น หรือไทย ใกล้สนามเอมิเรตส์
- นำคณะเดินทางเยี่ยมชม ย่านสนามเก่า Highbury ที่ปัจจุบัน แปรสภาพเป็น Flat และ Apartment



14.00 นำท่านเที่ยวตลาดแอมเดิน มาร์เก็ตสตรีท (Camden Market Street) เพื่อไปช้อปปิ้งเดินเล่น ให้อิสระทุกท่าน
ได้เลือกซื้อสินค้าที่เป็น Local Brand ที่แปลกใหม่ ของใช้มือสอง รองเท้า เสื้อผ้า หนังสือ ของที่ระลึกหลากหลาย สวยงาม มี
ทั้งของใช้ ของกิน อาหาร เครื่องดื่ม ร้านค้าเก่าๆ จุดถ่ายรูปเช็กอินที่ดูน่าสนใจ น้อยนักที่คณะคนไทยจะได้ไปเยี่ยมชม
บริเวณนี้



18.00 น. อาหารเย็น ภัตตาคารอาหารไทย
19.30 น. เข้าที่พัก โรงแรม Hilton Olympia London หรือเทียบเท่า (4)

วันเสาร์ที่ 18 ม.ค. 2568 (6) ลอนดอน-ซิตี้ทัวร์-ล่องเรือแม่น้ำเทมส์- Morning Walk แมตช์เดี่ยว

Arsenal vs. Aston Villa (15.00 PM) TBC

07.00 น. อาหารเช้า ณ ห้องอาหารโรงแรมฯ

08.30 น. พาคณะนั่งรถโค้ชชมบรรยากาศกรุงลอนดอนตามจุดสำคัญ เช่น หอนาฬิกาบิ๊กเบน พระราชวังบักกิงแฮม และล่องแม่น้ำเทมส์จากท่าหน้าเวสต์มินสเตอร์ ไปจนถึงท่าหน้าทาวน์เวอ ออฟ ลอนดอน ชมบรรยากาศกรุงลอนดอนริมฝั่งแม่น้ำสองฝั่ง ชมแลนด์มาร์คหลากหลายจุดของกรุงลอนดอนไม่ว่าจะเป็น Tower of London , Tower Bridge, Saint Paul Cathedral เป็นต้น.



12.00 น. คณะเดินทางถึงหน้าสนาม เอมิเรตส์ พากะเดินเล่นกินบรรยากาศ และ ซื้อของที่ระลึกบริเวณโดยรอบเพื่อ
ทำการเชียร์ ก่อนพาคณะเข้าสนามเพื่อรับชมเกมสำคัญ

12.30 น. อาหารกลางวัน ณ ภัตตาคารท้องถิ่น หรือหน้าสนามฯ แจกเงิน 20 ปอนด์ ต่อท่าน

15.00 น. ชมเกมสัการแข่งขันฯ แมตซ์เคย์ อาร์เซนอล พบ แอตัน วิลล่า

(โปรแกรมการแข่งขันฯอาจมีการเปลี่ยนแปลงได้จะยืนยันอีกครั้งก่อนการเดินทาง 15 วัน)



17.30 น. รับประทานอาหารเย็น ภัตตาคาร อาหารท้องถิ่น

18.30 น. เข้าที่พัก โรงแรม Hilton Olympia London หรือ เทียบเท่า (5)

วันอาทิตย์ที่ 19 ม.ค. 2568 (7) ลอนดอน-ตลาดพอดโทเบลโล Portobello Market -อ็อกฟอร์ด สตรีท-
คานาบี สตรีท-พิกคาเดย์ลี (วันนี้ไม่มีให้บริการรถโค้ชฯ)

07.00 น. อาหารเช้า ณ ห้องอาหาร โรงแรมฯ

8.30 น. ตลาด Portobello Market เดินเล่นซื้อของกินขอใช้เสื้อผ้า กระเป๋า รองเท้า สินค้ามือสอง สินค้าหลากหลายน่าตื่นตาตื่นใจ และอื่นๆที่ ช่วงสุดสัปดาห์ เสาร์-อาทิตย์เป็นประจำ จะมีแม่ค้าพ่อค้าทั่วไปปิดถนนมาวางสินค้าขายของย่านตลาดดังกล่าว



12.00 น. อาหารกลางวัน อิสระรับประทานอาหารด้วยตนเอง (ไม่มีอาหาร) เพื่อให้ทุกท่านซื้อสินค้าได้เต็มที่

13.00 น. อิสระเที่ยวถนนอ็อกฟอร์ด สตรีท และห้าง Lilywhites เป็นร้านขายเสื้อบอลและอุปกรณ์กีฬาราคาขอมเขาว์ ที่มีชื่อเสียงไปทั่วโลก ใจกลางกรุงลอนดอน ใกล้วงเวียน Piccadilly Circus ร้านนี้เปิดมาตั้งแต่ปี 1925 เดิมนั้นขายอุปกรณ์การเล่น Croquet และ เทนนิส พร้อมทั้งเดินเที่ยวชมบรรยากาศย่านไชน่าทาวน์ แลวโซโห้ ให้อิสระซื้อสินค้าตามร้านค้ามากมาย อย่างเต็มอิม จุใจ



18.00 น. นัดหมายเจอกันเพื่อไปรับประทานอาหารเย็น (Bayswater Station)

18.30 น. รับประทานอาหารเย็น ภัตตาคารจีน (Four Season Bayswater)



19.30 น. เข้าที่พัก โรงแรม Hilton Olympia London หรือ เทียบเท่า (6)

วันจันทร์ที่ 20 ม.ค. 2568 (8) ลอนดอน-ไปรตัน-สนามเอเม็ก -ซีตัสวีร์- Churchill Square ช้อปปิ้ง-สนามบินแกตวิก-สนามบินคูไบ

07.00 น. อาหารเช้า ณ ห้องอาหาร โรงแรมฯ

08.30 น. เดินทางออกเดินทางสู่เมือง ไปรตันฯ เมืองชายทะเลตากอากาศทางตอนใต้ของเกาะอังกฤษ ที่มีชื่อเสียง มีสถานที่ท่องเที่ยวธรรมชาติที่สวยงาม และ และแหล่งบันเทิงที่น่าสนใจ ใช้เวลาเดินทางประมาณ 2 ชม. เศษจากกรุงลอนดอน

12.00 น. อาหารกลางวัน ณ ภัตตาคาร Local Restaurant (อิตาเลียนหรือซีฟู้ด)

13.30 น. เดินทางชมบรรยากาศ Brighton Pier ด้านหน้าริมชายทะเล ที่สวยงาม ถ่ายรูปเก็บบรรยากาศริมหาด ช้อปปิ้งๆ ซื้อสินค้าต่างๆของท้องถิ่น นั่งดื่มเบียร์รสชาติดี เครื่องดื่มๆ ไอศกรีม ขนมหลหลาย เป็นต้น อิศระให้ท่านช้อปปิ้ง ณ อาทิ ห้างสรรพสินค้า CHURCHIL SQAURE รวมร้านรวงมากมาย เช่น H&M MARK &SPENCER , PRIMARK , NEXT และร้านอื่นๆ เลือกชมช้อปปิ้งจนได้เวลาพอสมควร





- 16.00 น. ออกเดินทางสู่สนามบินแกตวิท
- 17.30 น. พร้อมกัน ณ ท่าอากาศยานแกตวิท เพื่อทำการ Check – In ทำการโหลดกระเป๋า
- 20.40 น. ออกเดินทางสู่ ท่าอากาศยานนานาชาติคูไบ ณ ประเทศสหรัฐอเมริกา โดยสายการบินเอมิเรตส์ เที่ยวบินที่ EK 10 LGWDXB



วันอังคารที่ 21 ม.ค. 2568 (9) แวะเปลี่ยนเครื่อง สนามบินคูไบ - สนามบินสุวรรณภูมิ

- 06.35 น. ถึง ท่าอากาศยานนานาชาติคูไบ ณ ประเทศสหรัฐอเมริกา โดยสายการบินเอมิเรตส์ (แวะเปลี่ยนเครื่อง)
- 09.40 น. นำท่านออกเดินทางต่อสู่ สนามบินสุวรรณภูมิ โดยสายการบินเอมิเรตส์ เที่ยวบินที่ EK372
EK 372 DXBBKK
- 18.55 น. เดินทางถึงสนามบินสุวรรณภูมิ โดยสวัสดิภาพ

.....



อัตราค่าบริการ (เดินทาง 9 วัน 6 คืน) ราคานี้ ยืนยันภายใน 30 ก.ย. 67 นี้

รายละเอียด	ราคาเริ่มต้น ท่านละ
ราคาผู้ใหญ่ พักคู่ (ราคาท่านละ) เดินทาง 15 ท่าน คูปอง 1 คู่	199,000 บาท
ราคาผู้ใหญ่ พักคู่ (ราคาท่านละ) เดินทาง 15 ท่าน คูปอง 2 คู่	215,000 บาท
ราคาผู้ใหญ่ พักคู่ (ราคาท่านละ) เดินทาง 15 ท่าน ไม่คูปอง	148,000 บาท
พักเดี่ยว เพิ่มท่านละ	45,000 บาท
ยืนยันวีซ่าแบบเร่งด่วน เริ่มต้น	25,000 บาท

**** สามารถเลือกอัปเกรด ตั๋วบอล แบบ HOSPITALITY VIP ได้ตามต้องการ โปรดตรวจสอบล่วงหน้าก่อนเดินทางฯ**

อัตราค่าบริการนี้รวม

- 1) โรงแรมที่พัก ๆ จำนวน 6 คืน ระดับ 4 ดาว พักห้องละ 2 ท่าน
- 2) อาหารเครื่องดื่มฯ ตามโปรแกรมฯ และรถโค้ช รับส่ง มาตรฐาน 39 ที่นั่ง (Social Distancing)
- 3) ค่าเข้าชมสถานที่ท่องเที่ยวที่ระบุไว้ในรายการรวมถึงกิจกรรมต่าง ๆ
- 4) ผู้นำทางจากประเทศไทย เชี่ยวชาญเส้นทางประเทศอังกฤษ และอื่น ๆ เพื่อให้ข้อมูลลูกค้าได้เต็มที่
- 5) ค่าประกันภัยการเดินทางฯ มาตรฐานสำหรับ เสียชีวิต 1,000,000 บาท และเจ็บป่วย 500,000 บาท
- 6) น้ำดื่มบนรถโค้ช วันละ 2 ขวด
- 7) ค่าธรรมเนียมวีซ่าฯ ประเทศอังกฤษ (จำนวน 1 รอบ เท่านั้น)



****หมายเหตุ**** ทางบริษัทฯ เป็นเพียงตัวแทนผู้ดำเนินการยื่น วีซ่าให้ท่านเท่านั้น การพิจารณาวีซ่าของท่านจะได้รับการอนุมัติผ่าน หรือไม่ผ่านนั้น เป็นดุลยพินิจและการตัดสินใจของสถานทูตอังกฤษ บริษัทฯ ไม่อาจรับผิดชอบหรือ แทรกแซง หรือ ให้ความช่วยเหลือใดๆ ในการทำงานของสถานทูตได้ หากมีผู้หนึ่งผู้ใดบอกท่านว่า รับประกันและ สามารถช่วยเหลือให้ได้วีซ่าอังกฤษนั้น แสดงว่าท่านกำลังถูกหลอก**

- 8) ตั๋วฟุตบอล Collective Ticket Behind Goal ตามที่ระบุใน โปรแกรม
(ตั๋วบอลแมตช์นี้ราคามีความผันผวนและเปลี่ยนแปลงมาก)
- 9) ตั๋วเครื่องบินไป - กลับ การ์ต้า หรือ เอมิเรตส์ ชั้นประหยัด กรุงเทพ - ลอนดอน /// ลอนดอน - กรุงเทพ

อัตราค่าบริการนี้ไม่รวม

- 1) ค่าน้ำหนักกระเป๋าเกินท่านละ 30 กิโลกรัม
- 2) ค่าหนังสือเดินทางฯ
- 3) ค่าใช้จ่ายส่วนตัวต่าง ๆ อาทิ ค่าโทรศัพท์ ค่าซักรีด ฯลฯ
- 4) ค่าอาหาร และเครื่องดื่มพิเศษ ที่ไม่ได้ระบุในรายการ เบียร์, เหล้า และแอลกอฮอล์ ต่างๆ หรือ ร้านอาหารราโอเกะ
- 5) ค่าภาษีมูลค่าเพิ่ม 7 %

เงื่อนไขการจองที่นั่งฯ และชำระเงิน

- 1) ชำระมัดจำ 50 % หรือ 90,000 บาท เมื่อต้องจองที่นั่งฯ ส่วนที่เหลือขอรับก่อนเดินทาง 45 วัน หรือวีซ่าฯอนุมัติแล้ว
- 2) จองแล้ว และชำระเงินแล้ว ไม่สามารถยกเลิกการเดินทาง และคืนเงินได้เต็มจำนวนทั้งหมด 100% ยกเว้นวีซ่าฯไม่ได้รับการอนุมัติ โคนปฏิเสธจากทางสถานทูตฯ โดยทางบริษัทฯ จะคิดค่าใช้จ่ายเฉพาะค่าธรรมเนียมฯและค่าบริการยื่นวีซ่าฯ ทั้งหมด ไม่เกินจำนวน 8,000 บาท
- 3) ราคาดังกล่าวฯอาจมีการเปลี่ยนแปลงได้ หากยังไม่มีกรวางมัดจำฯ แต่อย่างไร
- 4) ที่นั่งตัวเครื่องบิน และตัวบอล มีจำนวนจำกัด เดินทาง ไม่เกิน 15 ท่าน

กรณียกเลิกการจอง

ยกเลิกก่อนออกเดินทาง 60 วัน 50% ของค่าทัวร์ /ท่าน

ยกเลิกก่อนการเดินทาง 30 วัน ก่อนการเดินทาง หัก 100% ของค่าทัวร์

หากท่านยกเลิกการเดินทางในเงื่อนไขใด เงื่อนไขหนึ่ง แต่ท่านสามารถหาผู้เดินทางมาแทนได้ โดยสามารถยื่นขอวีซ่าได้ทันตามกำหนดเวลา ทางบริษัทฯ จะคิดค่าใช้จ่ายเพิ่มคือค่าวีซ่า และค่าเปลี่ยนชื่อตัวท่านนั้น และต้องไม่อยู่ในเงื่อนไขของตัวที่

NON-CHANGE NAME & NON-REFUND

หากท่านยกเลิกการเดินทาง อันเนื่องมาจากบุคคลใดบุคคลหนึ่งในคณะของท่านไม่ได้รับการพิจารณาอนุมัติวีซ่า ไม่ว่าจะด้วยเหตุผลใด ๆ ก็ตามอันเป็นการพิจารณาของสถานทูต ซึ่งการยกเลิกเฉพาะบุคคลหรือยกเลิกพร้อมกันทั้งหมด ให้ถือเป็นการยกเลิกตามเงื่อนไขของวันเวลาที่ยกเลิกดังกล่าวข้างต้น

บริษัทฯ ขอสงวนสิทธิ์ในการยกเลิกการเดินทางในกรณีที่มีผู้เดินทาง ต่ำกว่า 15 ท่าน โดยที่จะแจ้งให้ผู้เดินทางทราบล่วงหน้าก่อน 15 วัน และขอสงวนสิทธิ์ในการเปลี่ยนแปลงการท่องเที่ยว รวมทั้งไม่สามารถรับผิดชอบจากกรณีที่เกิดเหตุจำเป็นสุดวิสัยดังนี้ การล่าช้าของสายการบิน, การนัดหยุดงาน, ภัยธรรมชาติ, การก่อจลาจล, อุบัติเหตุ ฯลฯ ทั้งนี้จะคำนึงถึงผลประโยชน์และจะรักษาผลประโยชน์ของท่านไว้ให้ได้มากที่สุด และทางบริษัทฯ จะไม่รับผิดชอบค่าใช้จ่ายที่เกิดขึ้น หากท่านถูกปฏิเสธการเข้าเมือง อันเนื่องจากการกระทำที่ส่อไปในทางผิดกฎหมายหรือการหลบหนีเข้าเมือง ฯลฯ และจะไม่คืนเงินค่าทัวร์ที่ท่านชำระมาแล้ว

ข้อมูลเพิ่มเติมเรื่องโรงแรมที่พัก

เนื่องจากการวางแผนห้องพักของแต่ละโรงแรมแตกต่างกัน จึงอาจทำให้ห้องพักแบบห้องเดี่ยว (Single), ห้องคู่ (Twin/Double) และห้องพักแบบ 3 ท่าน/3 เตียง (Triple Room) ห้องพักอาจจะไม่ติดกัน และบางโรงแรมอาจจะไม่มีห้องพักแบบ 3 เตียงเดี่ยวแต่อาจจะได้เป็น 1 เตียงใหญ่กับ 1 เตียงพับเสริม

โรงแรมในยุโรปส่วนใหญ่อาจจะไม่มีเครื่องปรับอากาศเนื่องจากอยู่ในแถบที่มีอุณหภูมิต่ำ

กรณีที่จัดงานจัดประชุมนานาชาติ (Trade Fair) เป็นผลให้ค่าโรงแรมสูงขึ้นมากและห้องพักในเมืองเต็ม บริษัทฯขอสงวนสิทธิ์ในการปรับเปลี่ยนหรือย้ายเมืองเพื่อให้เกิดความเหมาะสม

โรงแรมในยุโรปที่มีลักษณะเป็น Traditional Building ห้องที่เป็นห้องเดี่ยวอาจเป็นห้องที่มีขนาดกะทัดรัด และไม่มีอ่างอาบน้ำ ซึ่งขึ้นอยู่กับอาคารออกแบบของแต่ละโรงแรมนั้น ๆ และห้องแต่ละห้องอาจมีลักษณะแตกต่างกัน

ข้อมูลเพิ่มเติมเรื่องตั๋วเครื่องบิน

ทางบริษัทฯ ได้สำรองที่นั่งพร้อมชำระเงินมัดจำค่าตั๋วเครื่องบินแล้ว หากท่านยกเลิกตั๋ว ไม่ว่าจะด้วยสาเหตุใด ทางบริษัทฯ ขอสงวนสิทธิ์การเรียกเก็บค่ามัดจำตั๋วเครื่องบิน ซึ่งมีค่าใช้จ่าย ประมาณ 1,000 - 5,000 บาท แล้วแต่สายการบินและช่วงเวลาเดินทาง

หาก ตั๋วเครื่องบินทำการออกแล้ว แต่ท่านไม่สามารถออกเดินทางได้ ทางบริษัทฯ ขอสงวนสิทธิ์เรียกเก็บค่าใช้จ่ายตามที่เกิดขึ้นจริง และขอ Refund จากทางสายการบิน ใช้เวลาประมาณ 3-6 เดือนเป็นอย่างน้อย

กรณียกเลิกการเดินทาง

แจ้งยกเลิกภายใน 60 วันก่อนเดินทาง เก็บค่าใช้จ่าย 50% ของค่าตั๋ว /ท่าน

แจ้งยกเลิกน้อยกว่า 45 วันก่อนเดินทาง เก็บค่าใช้จ่าย ท่านละ 80% จากราคาตั๋ว

แจ้งยกเลิกน้อยกว่า 30 วันก่อนเดินทาง ทางบริษัทฯ ขอสงวนสิทธิ์ เก็บค่าใช้จ่ายทั้งหมด 100 %

บริษัทฯ ขอสงวนสิทธิ์ในการเก็บค่าใช้จ่ายทั้งหมด กรณีท่านยกเลิกการเดินทาง และมีผลทำให้คณะเดินทางไม่ครบตามจำนวนที่บริษัทฯ กำหนดไว้ (16 ท่านขึ้นไป) เนื่องจากเกิดความเสียหายต่อทางบริษัท และผู้เดินทางอื่นที่เดินทางในคณะเดียวกัน บริษัทฯต้องนำไปชำระค่าเสียหายต่างๆที่เกิดจากการยกเลิกของท่าน

กรณีเจ็บป่วย จนไม่สามารถเดินทางได้ ซึ่งจะต้องมีใบรับรองแพทย์จากโรงพยาบาลรับรอง บริษัทฯ จะทำการเลื่อนการเดินทางของท่านไปยังคณะต่อไป แต่ทั้งนี้ท่านจะต้องเสียค่าใช้จ่ายที่ไม่สามารถเรียกคืนได้คือ ค่าธรรมเนียมในการมัดจำตั๋ว และค่าธรรมเนียมวีซ่าตามที่สถานทูตฯ เรียกเก็บ

กรณียื่นวีซ่าแล้วไม่ได้รับการอนุมัติวีซ่าจากทางสถานทูต (วีซ่าไม่ผ่าน) และท่านได้ชำระค่าตั๋วหรือมัดจำมาแล้ว ทางบริษัทฯ ขอเก็บเฉพาะค่าใช้จ่ายที่เกิดขึ้นจริง เช่น ค่าวีซ่าและค่าบริการยื่นวีซ่า / ค่ามัดจำตั๋วเครื่องบิน หรือค่าตั๋วเครื่องบิน (กรณีออกตั๋วเครื่องบินแล้ว) / ค่าส่วนต่างในกรณีที่กรุ๊ปออกเดินทางไม่ครบตามจำนวน

กรณีวีซ่าผ่านแล้ว แจ้งยกเลิกก่อนหรือหลังออกตั๋วโดยสาร บริษัทฯ ขอสงวนสิทธิ์ในการ ไม่คืนค่าตั๋วทั้งหมด

กรณีวีซ่าผ่านแล้ว แต่กรุ๊ปออกเดินทางไม่ได้ เนื่องจากผู้เดินทางท่านอื่นในกลุ่มโดนปฏิเสธ วีซ่า หรือไม่ว่าด้วยสาเหตุใดๆก็ตาม ทางบริษัทฯ ขอสงวนสิทธิ์ในการหักเก็บค่าใช้จ่ายจริงที่เกิดขึ้นแล้วกับท่านเป็นกรณีไป

กรณีผู้เดินทางไม่สามารถเข้า-ออกเมืองได้ เนื่องจากปลอมแปลงหรือการห้ามของเจ้าหน้าที่ ไม่ว่าจะเหตุผลใดๆตามทางบริษัทของสงวนสิทธิ์ในการ ไม่คืนค่าทัวร์ทั้งหมด

ข้อมูลเพิ่มเติมเรื่องโรงแรมที่พัก

เนื่องจากการวางแผนห้องพักของแต่ละ โรงแรมแตกต่างกัน จึงอาจทำให้ห้องพักแบบห้องเดี่ยว (Single), ห้องคู่ (Twin/Double) และห้องพักแบบ 3 ท่าน/3 เตียง (Triple Room) ห้องพักอาจจะไม่ติดกัน และบางโรงแรมอาจจะไม่มีห้องพักแบบ 3 เตียงเดี่ยวแต่อาจจะได้เป็น 1 เตียงใหญ่กับ 1 เตียงพับเสริม

โรงแรมในยุโรปส่วนใหญ่อาจจะไม่มีเครื่องปรับอากาศเนื่องจากอยู่ในแถบที่มีอุณหภูมิต่ำ

กรณีที่จัดงานจัดประชุมนานาชาติ (Trade Fair) เป็นผลให้ค่าโรงแรมสูงขึ้นมากและห้องพักในเมืองเต็ม บริษัทฯขอสงวนสิทธิ์ในการปรับเปลี่ยนหรือย้ายเมืองเพื่อให้เกิดความเหมาะสม

โรงแรมในยุโรปที่มีลักษณะเป็น Traditional Building ห้องที่เป็นห้องเดี่ยวอาจเป็นห้องที่มีขนาดกะทัดรัด และไม่มีอ่างอาบน้ำ ซึ่งขึ้นอยู่กับการออกแบบของแต่ละ โรงแรมนั้นๆ และห้องแต่ละห้องอาจมีลักษณะแตกต่างกัน

ข้อความซึ่งถือเป็นสาระสำหรับท่านผู้มีเกียรติซึ่งร่วมเดินทาง

ทางบริษัทฯ เป็นตัวแทนในการจัดนำสัมมนา และการเดินทางที่มีความชำนาญ โดยจัดหาโรงแรมที่พัก อาหาร ยานพาหนะ และสถานที่ท่องเที่ยวพร้อมทั้งการสัมมนา คุณาน เพื่อความสะดวกสบาย และเกิดประโยชน์สูงสุดในการเดินทาง ทั้งนี้ทางบริษัทฯ ไม่สามารถรับผิดชอบในอุบัติเหตุหรือความเสียหายที่เกิดจากโรงแรมที่พัก ยานพาหนะ, อันเนื่องจากอุบัติเหตุ รวมถึงภัยธรรมชาติ, โจรกรรม, วินาศกรรม, อัคคีภัย, การปล้นชิง, การจลาจล, สงครามการเมือง, การผันผวนของอัตราแลกเปลี่ยนเงินตราต่างประเทศ, การนัดหยุดงาน, ความล่าช้าของเที่ยวบิน, สายการบินเรือ, รถไฟ, พาหนะท้องถิ่น, ตลอดจนการถูกปฏิเสธออกวีซ่าจากกงสุล และ / หรือ ส่วนงานที่เกี่ยวข้องกับสถานเอกอัครราชทูต รวมถึงผู้มีอำนาจทำการแทนประจำประเทศไทย (โดยไม่จำเป็นต้องแสดงผล เนื่องจากเป็นสิทธิพิเศษทางการทูต) ซึ่งอยู่เหนือการควบคุมของบริษัทฯ หมายรวมถึงในระหว่างการเดินทางท่องเที่ยวทั้งใน หรือ ต่างประเทศ แต่ทางบริษัทฯ มีความคุ้มครอง และประกันอุบัติเหตุ ตามเงื่อนไขที่บริษัทฯ ที่รับประกันในกรณีที่ผู้ร่วมเดินทางถูกปฏิเสธโดยเจ้าหน้าที่ตรวจคนเข้าเมืองของประเทศ ไทย และ/หรือ ต่างประเทศ มิให้เดินทางออก หรือ เข้าประเทศ เนื่องมาจากความประพฤติ พฤติกรรมของผู้เดินทาง ไม่ปฏิบัติตามกฎระเบียบด้านการควบคุมโรคติดต่อเฉพาะพื้นที่ที่มีการปลอมแปลงเอกสารเพื่อการเดินทาง รวมถึงมีสิ่งผิดกฎหมาย บริษัทฯ จะไม่คืนค่าใช้จ่ายใดๆ รายละเอียดด้านการเดินทาง อาจมีการเปลี่ยนแปลงได้ตามความจำเป็น หรือเพื่อความเหมาะสมทั้งปวง โดยมีต้องแจ้งให้ทราบล่วงหน้า ทั้งนี้การขอสงวนสิทธิ์ดังกล่าว บริษัทฯ จะยึดถือและคำนึงถึงผลประโยชน์ตลอดจนความปลอดภัยของท่านผู้มีเกียรติ ซึ่งร่วมเดินทางเป็นสำคัญ

เงื่อนไขข้อตกลง

บริษัท ขอสงวนสิทธิ์ ในการยกเลิกหรือเปลี่ยนแปลงรายการทัวร์ส่วนหนึ่งส่วนใดตามความจำเป็นและความเหมาะสม ซึ่งทั้งนี้ ขึ้นอยู่กับ การยืนยันการสำรองที่นั่งจากสายการบิน การล่าช้าของสายการบิน การจองโรงแรมที่พัก การเปลี่ยนแปลงโรงแรม การจองร้านอาหาร และ รายการอาหาร และ / หรือ เหตุการณ์ทางการเมือง การประท้วง การนัดหยุดงาน ภัยจากธรรมชาติ อันเป็นสาเหตุให้ต้องเลื่อนการเดินทาง หรือ ไม่สามารถจัดพาหนะเที่ยวได้ตามรายการทั้งหมด ทั้งนี้ ทางบริษัทฯ จะคำนึงถึง ความปลอดภัย และผลประโยชน์สูงสุด ของท่านลูกค้า ผู้มีอุปการคุณ เป็นสำคัญ

Click เพื่อดูรายละเอียด

➤ คลิก เพื่อดูรายละเอียด Miracle Lounge-> <https://bit.ly/4ch0Xvk>



@Miracle Lounge

ลานจัสมานบิน

กิน+ดื่ม อาหาร ไวน์ เบียร์ ไม่อื่น 2 ชั่วโมง

ดอนเมือง

เริ่มต้น

690.-

สุวรรณภูมิ

เริ่มต้น

950.-



Click หรือ Scan QR เพื่อดูรายละเอียด

- คลิก เพื่อดูรายละเอียด ประกันการเดินทาง -> <https://bit.ly/49WjoFV>
- คลิก เพื่อดูรายละเอียด Pocket Wi-Fi & Travel Sim -> <https://bit.ly/3x41LVW>
- คลิก เพื่อดูรายละเอียด Esim Travel -> <https://bit.ly/43gAhZm>

เตรียมพร้อม..ก่อนเดินทาง

จ่ายหลักร้อย..คุ้มครองหลักล้าน ทำ“ประกัน”การเดินทาง

- ✔ ทัวร์มีให้แต่...ประกันอุบัติเหตุ
- ✔ แต่ไม่มีประกันสุขภาพ
- ✔ ป่วยทีอาจเสียเงินเป็นล้าน



สามารถเข้ารับการรักษาทันที
มีไว้อุ่นใจ..ซื้อไว้ให้คนที่เรารัก

Pocket Wifi

- 1 เครื่อง แชนด์ได้สูงสุด 5 ท่าน
- เล่นเน็ต Unlimited





Esim Travel

- ไม่ต้องเปลี่ยนซิมให้ยุ่งยาก
- Scan QR ใช้ได้ทันที

จองล่วงหน้ากับเรา..ถูกกว่าแน่นอน

หากสนใจจองกรุณาติดต่อ

- สอบถามผ่าน Line กด -> <https://lin.ee/5nDHU06>
- จองทัวร์ผ่าน FB inbox ก็ได้เช่นกัน -> <http://m.me/unithaitrip>
- หรือโทร 02-234-5936

UNITHAI TRIP	
การบริการทั้งหมดของเรา	
 Unithai-Care <ul style="list-style-type: none">• ร้องเรียนการให้บริการ• บริการไม่สุภาพ (ติ - ชม)	LINE @unithaicare ☎ 02-234-5936 กด 7 Scan Qr Add Line → 
 Unithai Big Group <ul style="list-style-type: none">• จัดกรุ๊ปเหมา Private Group• ดุจมาน , สัมมนา , VIP Group	LINE @unithaibiggroup ☎ 02-234-5936 กด 2 ☎ 091-154-9999 กด 2 Scan Qr Add Line → 
 Unithai Promotion <ul style="list-style-type: none">• ส่งโปรไฟไหม้ประจำวัน• ลดหนัก , ราคาดีที่สุด	LINE @unithaipromotion ☎ 02-234-5936 กด 1 ☎ 091-154-9999 กด 1 Scan Qr Add Line → 
 UnithaiNorth <ul style="list-style-type: none">• รวมทัวร์บินตรงจากเชียงใหม่• มีสาขาที่ “เชียงใหม่”	LINE @unithainorth ☎ 088-055-5581 ☎ 088-055-5582 Scan Qr Add Line → 
 Unithai Ticket <ul style="list-style-type: none">• ตัวเครื่องบินทุกประเทศทั่วโลก• ผ่อนได้ 3-10 เดือน	LINE @proticket ☎ 02-234-5936 กด 3 ☎ 091-154-9999 กด 3 Scan Qr Add Line → 
 Unithai Visa <ul style="list-style-type: none">• รับทำวีซ่าทั่วโลก• ไม่ซื้อทัวร์กับเราก็ทำได้	LINE @unithaivisa ☎ 02-234-5936 กด 4 ☎ 091-154-9999 กด 4 Scan Qr Add Line → 