



UNITHAI TRIP CO.LTD

UNITHAI TRAVEL CO.LTD

33/47 Wall Street Tower 11 Floor,
Surawongse Road, Suriyawongse,
Bangrak, Bangkok 10500

ใบอนุญาตเลขที่ 11/02206

QR-ADD LINE



☎ 02-234-5936

| LINE ID: @unithaitrip (อย่าลืมเติม @ นะคะ)

| 🌐 www.unithaitrip.com

รหัสโปรแกรม : 36502 (กรุณาแจ้งรหัสโปรแกรมทุกครั้งที่สอบถาม)

NORTHERN FRANCE

สายการบินไทย 10 วัน (TG)



NORMANDY – BRITTANY

กำหนดเดินทาง : 12 – 21 ตุลาคม 2567

HIGHLIGHTS:

- ❖ **ROUEN** เมืองหลวงแคว้นนอร์มังดี ที่ยังคงความคลาสสิกของยุคกลางไว้รอคุณมาสัมผัส
- ❖ ชม **MONT SAINT MICHEL** มหาวิหารอัศจรรย์ที่ตั้งอยู่กลางเกาะ รายล้อมด้วยความสวยงามของธรรมชาติ หนึ่งในสิ่งมหัศจรรย์ที่ทำให้ฝรั่งเศสโด่งดัง และจดจำไปทั่วโลก
- ❖ **RENNES** เมืองหลวงบริกทานี อุดมด้วยสถาปัตยกรรมยุคกลาง บ้านสีส้มเรียงรายให้คุณได้เหมือนเดินทางย้อนเวลากลับไปสู่หนึ่งในช่วงอันมหัศจรรย์ของฝรั่งเศส
- ❖ **CHATEAU DE CHENONCEAU** ปราสาทริมน้ำเก่าแก่ ที่มีอายุมากกว่า 400 ปี ในแคว้นนอร์มังดี เป็นหนึ่งในปราสาทที่มีชื่อเสียงที่สุดในหุบเขา Loire ล้อมรอบด้วยทัศนียภาพที่งดงามอย่างยิ่ง

โรงแรม 5 ดาว ★★★★★

BARRIÈRE LE NORMANDY DEAUVILLE

ได้รับการตกแต่งในสไตล์แองโกล - นอร์แมน

อันเป็นเอกลักษณ์ที่ท่านจะต้องประทับใจ

PREMIUM

SPECIAL HIGHLIGHTS – A Natural, Adventure & Cultural Experience in One Place

Bookable for you in one easy step.

MAIN ATTRACTIONS



MONET'S GARDEN IN GIVERNY



CHATEAU DE CHENONCEAU



OPERA GARNIER

CITIES MUST VISIT



ROUEN



LA GACILLY



DEAUVILLE

ONCE IN A LIFETIME EXPERIENCE



EXPERIENCE MONT ST MICHEL AND ITS BENEDICTINE ABBEY.

One of the most picturesque historical sights must to see in France.

1

วันแรกของการเดินทาง

กรุงเทพฯ - ปารีส

21.00 น. พร้อมกันที่สนามบินสุวรรณภูมิ อาคารผู้โดยสารขาออก ชั้น 4 ทางเข้าที่ 4 แถว D เคาน์เตอร์ สายการบินไทย (TG) เจ้าหน้าที่ของบริษัทฯ คอยต้อนรับ และอำนวยความสะดวกให้ท่านก่อนขึ้นเครื่อง

2

วันที่สองของการเดินทาง

ปารีส - จีแวร์นี - บ้านโมเนต์ - รูอง - ชมเมือง - โดวิลล์

00.05 น. ออกเดินทางสู่ กรุงปารีส ประเทศฝรั่งเศส โดย สายการบินไทย เที่ยวบิน TG 930
07.10 น. (เวลาท้องถิ่น) เดินทางถึง ถึง สนามบินกรุงปารีส หลังผ่านพิธีการตรวจคนเข้าเมืองเรียบร้อยแล้ว นำท่านออกเดินทางสู่หมู่บ้านเล็กๆ ที่ชื่อว่า จีแวร์นี (GIVERNY)(75 กิโลเมตร) เพื่อชม บ้านโมเนต์



บ้าน โมเนต์

บ้านโมเนต์ ศิลปินอิมเพรสชันนิสม์ที่โด่งดัง บ้านสองชั้นหลังนี้ปกคลุมไปด้วยพืชพรรณไม้บานาชนิด, ห้องและเฟอร์นิเจอร์ต่างๆ ภายในบ้านยังคงสภาพเดิม ห้องนั่งเล่น, ห้องนอนและห้องครัวขนาดใหญ่พร้อมอุปกรณ์ทำครัวครบครัน สะท้อนให้เห็นว่าโมเนต์เป็นคนพิถีพิถัน ไฮไลท์ของบ้านคือสวนสวย 2 แห่งที่อยู่ในที่เดียวกัน สวนไม้ดอกคลาสสิกสไตล์ฝรั่งเศส “คลอส นอร์แมนด์”(Clos Normand) และสวนไม้น้ำ ขึ้นมาคู่กับ สวนไม้ดอกเหมือนกับโมเนต์ได้วาดปลายพู่กันลงบนผ้าใบ กลางสวนไม้น้ำมีสระบัวที่เป็นต้นกำเนิดของภาพเขียนชุดอันเลื่องชื่อ “Water Lilies” เงามะกอกบนพื้นน้ำในสระบัวเป็นสิ่งที่โมเนต์ชื่นชอบจนกระทั่งได้เวลาอันสมควร

*****หมายเหตุ***** บ้านโมเนต์เปิดให้เข้าชมพร้อมชมสวนดอกไม้ได้ตั้งแต่เดือนเม.ย - ต.ค ของทุกปี และในแต่ละเดือนสวนดอกไม้จะแตกต่างกันไปเดือนเม.ย จะเป็นช่วงดอกทิวลิป ส่วนเดือนก.คจะเป็นดอกกุหลาบ เป็นต้น

จากนั้นออกเดินทางสู่ เมืองรูอง (ROUEN) (75 กิโลเมตร)

รูอง (ROUEN)

เมืองรูอง เมืองหลวงของแคว้นนอร์ม็องดีบนฝั่งแม่น้ำแซนน์ โมเนตใช้ชีวิตอยู่ที่นี้ในปี ค.ศ.1892 อีกหนึ่งเมืองท่องเที่ยวที่มีชื่อเสียง ปัจจุบันแคว้นนอร์ม็องดีได้แยกออกเป็น 2 แคว้น คือ โอต-นอร์ม็องดี และ บัส-นอร์ม็องดี โดยแต่เดิมเมืองรูองนั้นถือว่าเป็นเมืองที่ใหญ่ที่สุดและมั่งคั่งที่สุดของยุคกลางอีกด้วย



เที่ยง รับประทานอาหารกลางวัน ณ ภัตตาคาร
บ่าย จากนั้นนำท่าน เข้าชมมหาวิหารรูอง (NORTRE-DAME DE ROUEN)

NORTRE-DAME DE ROUEN

มหาวิหารรูอง (NORTRE-DAME DE ROUEN) สร้างขึ้นในปี 1150 ต่อมาในปี 1170 มีการเสริมหอคอยคู่หน้าเข้าไป และแล้วเสร็จสมบูรณ์ในปี 1240 จากนั้นมีการบูรณะใหม่ในศตวรรษที่ 16 โบสถ์นี้เป็นที่รู้จักจากภาพวาดของ ศิลปินโมเนต ได้วาดภาพวิหารแห่งนี้ด้วยภาพเขียนคอลเล็คชั่นนี้มีทั้งหมด 28 ภาพ (หมายเหตุ : หากโบสถ์มีพิธีสำคัญจะไม่อนุญาตให้เข้าชมด้านใน ให้ถ่ายรูปด้านนอกเท่านั้น) จากนั้นนำท่านชมเมืองรูอง ผ่านชม โบสถ์แซงต์อูอัน (CHURCH OF ST. OUEN) โบสถ์แซ็งมาคลู (CHURCH OF ST. MACLOU) หอนาฬิกาขนาดใหญ่ (GROS HORLOGE) อิสระให้ท่านเดินเล่นชมเมืองและเลือกซื้อของที่ระลึกหรือสินค้าพื้นเมืองตามอัธยาศัย จนได้เวลาอันสมควร



จากนั้นนำท่านเดินทางสู่ เมืองโดวิลล์ (DEAUVILLE)(95 กิโลเมตร)

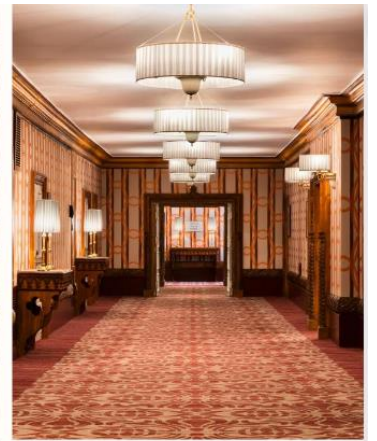


เมืองโดวิลล์ (DEAUVILLE)

เมืองโดวิลล์ เมืองตากอากาศริมทะเลที่มีท่าเรือ รีสอร์ท คาสิโนและร้านค้า ระดับ 5 ดาวตั้งอยู่ เมืองนี้มีทัศนียภาพทั้งเมือง ถูกยกให้เป็น "QUEEN OF THE NORMAN BEACHES" เมืองที่เต็มไปด้วยบ้านไอโซริมทะเล โดยถูกขนานนามว่า Parisian Riviera ตั้งแต่สมัยศตวรรษที่ 19 เป็นเมืองพักผ่อนของชนชั้นสูง คนรวย และคนมีชื่อเสียง และยังเป็นเมืองแรกที่ Coco Chanel มาเปิดร้าน และมีการจัดเทศกาลหนังหลายครั้ง ทั้งยังเป็นสถานที่ถ่ายภาพยนตร์ชื่อดัง The Devil Wears Prada อีระให้ท่านได้ช้อปปิ้งสินค้าแบรนด์เนมชื่อดัง อาทิ Gucci, Dior, Cartier, Louis Vuitton, Prada ฯลฯ หรือช้อปปิ้ง ณ ห้องแพรงตอง



ค่ำ รับประทานอาหารค่ำ ณ ภัตตาคาร จากนั้นนำท่านเดินทางเข้าสู่ที่พักโรงแรม **BARRIERE LE NORMANDY DEAUVILLE** หรือเทียบเท่า



HOTEL BARRIERE LE NORMANDY DEAUVILLE.
AT THE VERY HEART OF DEAUVILLE AND A SHORT HOP FROM THE PLANCHES BOARDWALK AND THE SEAFRONT,

3 วันที่สามของการเดินทาง โดวิลล์ – มงต์ แซงต์มิเชล -ชมเมือง - แซงต์ มาโล

เช้า รับประทานอาหารเช้า ณ ห้องอาหารของโรงแรม

จากนั้นนำท่านเดินทางสู่ มงต์ แซงต์มิเชล (MONT SAINT MICHEL) (180 กิโลเมตร)



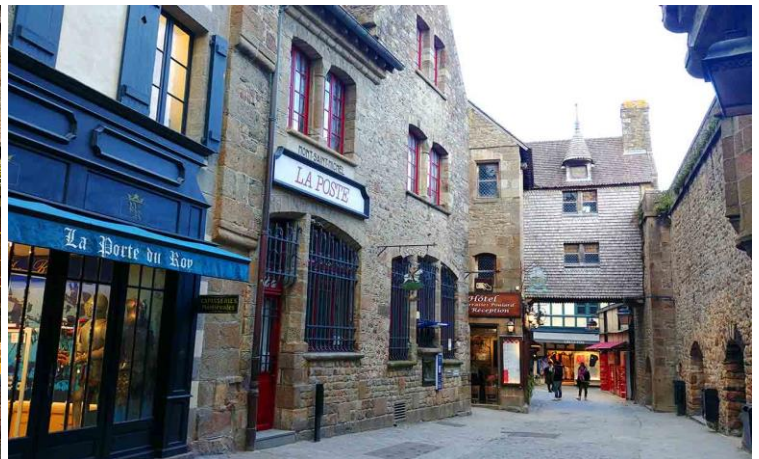
มงต์ แซงต์มิเชล (MONT SAINT MICHEL)

มงต์ แซงต์มิเชล (MONT SAINT MICHEL) สถานที่ที่ถูกใช้โปรโมตการท่องเที่ยวของฝรั่งเศสมากที่สุด ด้วยความงดงาม และความมหัศจรรย์ของกลุ่มอาคารบ้านเรือนที่ตั้งอยู่บนเกาะกลางน้ำ นอกชายฝั่งในเวลาน้ำขึ้นมงต์แซงต์มิเชล จะลอยอยู่กลางน้ำแต่เวลาน้ำลง ชายหาดขาวจะเชื่อมต่อกับแผ่นดินให้เดินไปอย่างสะดวก

เที่ยง รับประทานอาหารกลางวัน ภัตตาคาร
บ่าย จากนั้นนำท่านชม ปราสาทมงต์แซงต์มิเชล

ปราสาทมงต์ แซงต์มิเชล

ชมความมหัศจรรย์และความงามของมงต์ แซงต์มิเชล ซึ่งเป็นชุมชนที่เก่าแก่ตั้งแต่ศตวรรษที่ 8 ชมโบสถ์ที่อยู่บนยอดเขา MONT TOMBE ที่จุดเริ่มต้นของที่นี่ ชม วัด ABBAYE DU MONT SAINT MICHEL ซึ่งสร้างในแบบนิกายเบเนดิกติน ชม ตัวเมืองเก่า ที่มีป้อมปราการล้อมรอบ มีเวลาให้ท่านได้เดินเล่น อิสระ ช้อปปิ้ง บนถนนเส้นเดียวของเกาะที่มีร้านขายของที่ระลึกบริการมากมาย



จากนั้นนำท่านเดินทางสู่ เมืองแซงต์ มาโล (SAINT MALO)(60 กิโลเมตร)



แซงต์ มาโล (SAINT MALO)

เมืองแซงต์ มาโล (SAINT MALO) เป็นเมืองชายฝั่งที่มีขนาดเล็กมีกำแพงล้อมรอบตัวเมือง แม้ว่าบางส่วนจะถูกทำลายไปในช่วงสงครามโลกครั้งที่สองก็ตามก็ยังคงไว้ซึ่งความสวยงามแบบคลาสสิกของเมืองได้เป็นอย่างดี อิสระให้ท่านเดินเล่นชมเมืองตามอัธยาศัยจนกระทั่งได้เวลาอันสมควร

คำ รับประทานอาหารค่ำ ณ ภัตตาคาร
นำท่านเข้าสู่ที่พักโรงแรม GOLDEN TULIP SAINT MALO - LE GRAND BE หรือเทียบเท่า

4

วันที่สี่ของการเดินทาง แชนต์ มาโล - แรนส์ - ชมเมือง - หมู่บ้านลาคาซิลี - นองส์

เช้า รับประทานอาหารเช้า ณ ห้องอาหารของโรงแรม
จากนั้นนำท่านเดินทางสู่ เมืองแรนส์ (RENNES) (70 กิโลเมตร)



แรนส์ (RENNES)

เมืองแรนส์ (RENNES) เมืองหลวงแห่งบริตตานี (BRITTANY) เป็นเมืองที่อุดมไปด้วยสถาปัตยกรรม และมีความหลากหลายของศิลปะในสมัยยุคกลาง นำท่าน ชม เมือง ผ่านชมอาคารแบบ Timber-Framed Buildings อันมีลักษณะเฉพาะตัวเดินชม Place de la Mairie ที่ตั้งของศาลากลางเมืองแรนส์ (Town Hall) และโรงละครของเมือง ผ่านชม มหาวิหารแรนส์ (Saint-Pierre Cathedral) อันเก่าแก่ที่สร้างตั้งแต่ในคริสต์ศตวรรษที่ 6 เพื่ออุทิศให้แก่นักบุญเปโตร

เที่ยง รับประทานอาหารกลางวัน ณ ภัตตาคาร
บ่าย นำท่านเดินทางสู่ หมู่บ้านลาคาซิลี (La Gacilly) (65 กิโลเมตร) ต้นกำเนิดของอีฟโรเช่ Yves Rocher

หมู่บ้านลาคาซิลี (La Gacilly)

หมู่บ้านเล็กๆ ที่เป็นต้นกำเนิดของผลิตภัณฑ์อีฟโรเช่ (Yves Rocher) แบนด์บิวตี้อันดับ 1 ของฝรั่งเศส ที่ได้รับการยอมรับว่าเป็นผลิตภัณฑ์บิวตี้ที่ดีต่อคุณ และดีต่อโลกจนถึงตอนนี้เป็นเวลา กว่า 60 ปีแล้ว เนื่องจาก เป็นผลิตภัณฑ์ที่ไม่ได้ให้แค่ความสวยงาม แต่ใช้ธรรมชาติรักษาธรรมชาติ โดยเฉพาะดอกไม้ จึงทำให้หมู่บ้านแห่งนี้สดชื่นอ่อนหวานไปด้วยต้นไม้ดอกไม้นานาพันธุ์ นำท่าน เข้า ชม Maison YVES ROCHER เป็นจุดหมายที่คนรักธรรมชาติอยากมาเยือน เพื่อมาสัมผัสความอุดมสมบูรณ์ บนพื้นที่ทำเกษตรอินทรีย์เพาะปลูกวัตถุดิบสำคัญขนาดสุดลูกหูลูกตา มีสวนพฤกษศาสตร์ที่รวบรวมและอนุรักษ์พันธุ์พืชหายากกว่าอีก 1,500 สายพันธุ์ พร้อมเลือกซื้อสินค้าผลิตภัณฑ์อีฟโรเช่จากแหล่งผลิตโดยตรงได้จากที่นี่



จากนั้นนำท่านเดินทางสู่ เมืองนองส์ (NANTES) (95 กิโลเมตร) เมืองตั้งอยู่บนฝั่งแม่น้ำลัวร์ทางตะวันตกของฝรั่งเศส ที่มีประวัติศาสตร์ยาวนานและยังคงรักษาบรรยากาศของยุคกลางไว้ได้เป็นอย่างดี



ค่ำ รับประทานอาหารค่ำ ณ ภัตตาคาร
นำท่านเข้าสู่ที่พักโรงแรม **RADISSON BLU NANTES**. หรือเทียบเท่า

5

วันที่ห้าของการเดินทาง

นองส์ - ชมเมือง - ตูร์

เช้า รับประทานอาหารเช้า ณ ห้องอาหารของโรงแรม
จากนั้นนำท่าน แวะถ่ายภาพกับ **Machines of the Isle of Nantes** หรือ **Great Elephant**



ถ่ายภาพกับ **Great Elephant**

Machines of the Isle of Nantes หรือ Les Machines de l'Île de Nantes เป็นเครื่องจักรกรูปร่างขนาดใหญ่ชื่อว่า Great Elephant ที่ออกแบบโดย Francois Delarozière และ Pierre Orefice ซึ่งเป็นหนึ่งผลงานศิลปะเพื่อการท่องเที่ยวและวัฒนธรรมในเมืองนองต์ Great Elephant เป็นหุ่นยนต์ช้างความสูง 12 เมตร สามารถขยับส่วนต่างๆ ของร่างกายได้อย่างเป็นธรรมชาติเหมือนกับช้างจริง ทั้งขา จวง หวี และหู นอกจากนี้ยังสามารถเดินไปรอบ ๆ ได้โดยใช้ล้อช่วยในการเคลื่อนที่ มีลาน และหลังคาผ้าใบบนหลังช้างสำหรับให้เหล่านักท่องเที่ยวขึ้นไปยืนชมวิวด้านบนได้

จากนั้นนำท่านเดินเล่นย่านเมืองเก่าบริเวณถนน Cours Saint-Pierre และถ่ายภาพกับ Château des ducs de Bretagne เป็นปราสาทประจำเมืองขนาดใหญ่ริมแม่น้ำลัวร์ ซึ่งเป็นปราสาทที่ได้รับการจดทะเบียนเป็นอนุสรณ์สถานทางประวัติศาสตร์โดยกระทรวงวัฒนธรรมฝรั่งเศสตั้งแต่ปี 1862 สร้างขึ้นตั้งแต่ศตวรรษที่ 13 ปัจจุบันที่นี่เป็นพิพิธภัณฑ์ที่บอกเล่าเรื่องราวของเมืองตั้งแต่อดีตจนถึงปัจจุบัน



เที่ยง
บ่าย รับประทานอาหารกลางวัน ณ ภัตตาคาร
จากนั้นนำท่านเดินทางสู่ เมืองตูร์ (TOURS) (215 กิโลเมตร)



เมืองตูร์ (TOURS)

เมืองตูร์ (TOURS) เมืองที่มีความสำคัญทางด้านประวัติศาสตร์ และสถาปัตยกรรมอาคารบ้านเรือนส่วนใหญ่เป็นแบบโรมัน อดีตเคยเป็นเมืองหลวงของฝรั่งเศสก่อนที่จะมีการย้ายเมืองหลวงมาอยู่ที่ปารีส

ค่ำ รับประทานอาหารค่ำ ณ ภัตตาคาร
นำท่านเข้าสู่ ที่พัก CHATEAU BELMONT TOURS BY THE CREST COLLECTION. หรือเทียบเท่า



CHATEAU BELMONT TOURS BY THE CREST COLLECTION.
.HAVEN OF PEACE IN THE CITY CENTER OF TOURS.

6

วันที่หกของการเดินทาง

ตูร์ - ออมบวส - ปราสาทอมบวส -ตูร์ - ปราสาทเชอนองโซ

เช้า รับประทานอาหารเช้า ณ ห้องอาหารของโรงแรม
นำท่านเดินทางสู่ เมืองอมบวส (AMBOISE)(30 กิโลเมตร) เพื่อนำท่าน เข้าชมปราสาทอมบวส (Chateau d'Amboise) ซึ่งตั้งอยู่บนเนินหินกลางเมืองใช้เป็นที่พักของพระเจ้าฟร็องซัวส์ที่ 1



ออมบวส (AMBOISE) - ชมเมือง

จากนั้นนำท่าน ชมเมืองอมบวส เมืองที่สวยงาม ด้วยทัศนียภาพ ความงดงาม และมนต์เสน่ห์อันตราตรึง และความน่าค้นหาที่คอยดึงดูดนักท่องเที่ยวให้เข้าไปสัมผัสเมืองนี้ จากนั้นนำท่าน ชมย่านถนนคนเดินในเมืองอมบวส ภายในบริเวณท่านจะได้พบเรื่องราวต่างๆ ของชาวเมืองอมบวส อาทิเช่น โบสถ์เซนต์ฟลอเรนซ์ทิน (St.Florentin) สร้างขึ้นราวค.ศ. 1470 โดยหลุยส์ที่ 11 ของฝรั่งเศส ชมหอนาฬิกา (Clock Tower) ตั้งอยู่ตรงถนนสายหลักของเมืองและโดยรอบ บริเวณสองข้างทางจะมีร้านขายสินค้าให้ท่านได้เลือกซื้อมากมาย ชมบริเวณจุดชมวิว (View Point indicator) จากจุดนี้ท่านจะเห็นบรรยากาศเมืองอมบวสได้อย่างชัดเจน จนกระทั่งได้เวลาอันสมควร



เที่ยง
บ่าย

รับประทานอาหารกลางวัน ณ ภัตตาคาร
จากนั้นนำท่านเดินทางสู่ ปราสาทเชนอนโซ (Château de Chenonceau) (15 กิโลเมตร)



ปราสาทเชอนองโซ (Chateau de Chenonceau)

ปราสาทเชอนองโซ (Château de Chenonceau) เป็นปราสาทเก่าแก่มีอายุมากกว่า 400 ปี ในแคว้นนอร์ม็องดี ของฝรั่งเศส อาณาบริเวณโดยรอบเป็นทุ่งหญ้าและป่าเขา จึงมีทัศนียภาพที่งดงามอย่างยิ่งตัวปราสาทเป็นการออกแบบก่อสร้างที่ผสมผสานระหว่างศิลปะแบบเรเนอซองส์กับศิลปะแบบคลาสสิกสมัยใหม่เข้าด้วยกัน โดยมีการสร้างต่อเติมหลายครั้ง ตัวปราสาทหลังใหญ่จะตั้งอยู่ริมน้ำ และมีการต่อเติมส่วนแกลลอรี่บนตอม่อโค้ง 5 ช่อง คร่อมลงบนแม่น้ำแซร์ จนทำให้ตัวปราสาททั้งหมดขวางอยู่กลางลำน้ำแต่ไม่ขวางกระแสน้ำ

จากนั้นนำท่าน **เข้าชมความสวยงามของปราสาทเชอนองโซ** ชมห้องบรรทมของพระเจ้าฟร็องซัวส์ที่1 ที่ตกแต่งอย่างหรูหรา งดงาม จุดเด่นของตัวปราสาทที่ไม่ควรพลาด คือ แกลลอรี่ที่ขวางลำน้ำแซร์ เพราะเมื่ออยู่ในแกลลอรี่ก็จะเห็นภาพทิวทัศน์ของแม่น้ำโดยรอบได้อย่างเต็มตา ชมห้องต่างๆ ที่ตกแต่งด้วยเครื่องเรือน ภาพวาด พรหมแขวนผนัง พร้อมชมความงามของผืนป่าที่ล้อมรอบปราสาท ด้านนอกของปราสาทยังมีส่วนที่ได้รับการตกแต่งให้สวยงาม ซึ่งได้รับการบำรุงตกแต่งมาตั้งแต่ครั้งเริ่มสร้างปราสาท



จากนั้นนำท่านเดินทางกลับสู่ **เมืองตูร์ (TOURS) (30 กิโลเมตร)**

ค่ำ

รับประทานอาหารค่ำ ณ ภัตตาคาร

นำท่านเข้าสู่ **ที่พัก CHATEAU BELMONT TOURS BY THE CREST COLLECTION.** หรือเทียบเท่า



7

วันที่เจ็ดของการเดินทาง

ทัวร์ - ปารีส - ชมเมือง - ล่องแม่น้ำแซน

- เช้า รับประทานอาหารเช้า ณ ห้องอาหารของโรงแรม
จากนั้นนำท่านเดินทางสู่ **กรุงปารีส (PARIS) (240 กิโลเมตร)** เมืองที่แม่กระทิงชาวฝรั่งเศสที่อาศัย
อยู่นอกเมืองหรือต่างจังหวัด หรือต่างแคว้นแดนไกล กล่าวว่่า **ตราบไต้ที่มีลมหายใจ ก็ขอให้ได้เห็น**
มหานครปารีส ระหว่างทางท่านจะได้สัมผัสกับความงามและความมหัศจรรย์ของกลุ่มอาราม และ
บ้านเรือนร้านขายของที่ระลึก ร้านอาหาร และธรรมชาติที่น่าตื่นตาตื่นใจ ตลอดสองข้างทางจนถึง กรุง
ปารีส
- เที่ยง รับประทานอาหารกลางวัน ณ ภัตตาคาร
- บ่าย จากนั้นนำท่าน **ชมเมืองปารีส**

ชมเมืองปารีส

เมืองปารีส มหาธานีแห่งเมืองหลวงของโลก ผ่านชม
มหาวิหารนอเทรอดาม (NOTREDAME
CATHEDRAL) ที่เป็นตัวอย่างผลงานด้าน
สถาปัตยกรรมแบบกอธิคที่วิเศษสุดไม่ว่าจะมองจากมุม
ไหนๆ ชม ย่านนักศึกษาศิลปะป็น ย่านการค้าโอเปอเร้าเฮาส์
ถ่ายรูปคู่กับประตูชัย (ARC DE TRIOMPHE) ของ
พระเจ้า นโปเลียนอาร์ค เดอทรีออม ถนนชองเซลีเซ
(CHAMPS ELYSEES) ถนนที่มีต้นไม้เรียงรายทั้งสอง
ข้างทางอย่างน่าเดินเล่นต้นแบบถนนราชดำเนิน
ผ่านชม ปลายเดอลา ค็องคอร์ด (PLACE DE LA
CONCORDE) จตุรัสแห่งความสามัคคี โบสถ์นัสเซน
ที่สร้างแบบกรีกโบราณ โดมแองวาสิคสถานที่เก็บพระ
ศพของ นโปเลียน และถ่ายภาพกับหอไอเฟล (EIFFEL
TOWER) สัญลักษณ์ของนครปารีส จากนั้นนำท่าน
ล่องแม่น้ำแซน ชมวิวทิวทัศน์ของ เกาะฮิล เดอ
ฟรองซ์ สถาปัตยกรรมของอาคารบ้านเรือน โบสถ์นอก
เทรอดามซึ่งยังคงอนุรักษ์ความ คลาสสิค ไว้ได้อย่าง
งดงาม



ค่ำ รับประทานอาหารค่ำ ณ ภัตตาคาร
จากนั้นนำท่านเข้าสู่ที่พัก PULLMAN PARIS LA DEFENSE หรือเทียบเท่า



HOTEL PULLMAN PARIS LA DEFENSE
JUST 10 MINUTES AWAY FROM THE CHAMPS-ÉLYSÉES

8

วันที่แปดของการเดินทาง ปารีส – โรงละครปาเลส์การ์นีเย โอเปราเฮาส์ – ซ็อบปิ้ง

เช้า รับประทานอาหารเช้า ณ ห้องอาหารของโรงแรม
จากนั้นนำท่านเข้าชมโรงละครโอเปราเฮาส์ (Palais Garnier Opera House)



โรงละครปาเลส์การ์นีเย โอเปราเฮาส์ (Palais Garnier Opera House)

ถือเป็นโรงละครและโอเปราเฮาส์ที่มีขนาดใหญ่ที่สุดในโลก สร้างขึ้นในช่วงปี 1862 มีพื้นที่กว่า 11,000 ตารางเมตร และสามารถรองรับผู้เข้าชมได้กว่า 2,200 ที่นั่งตกแต่งได้อย่างหรูหราอลังการ เป็นตัวอย่างของงานสถาปัตยกรรมตามสไตล์ของจักรพรรดินโปเลียนที่ 3 ที่ตกแต่งตามสถาปัตยกรรมแบบบาร็อกได้อย่างสวยงาม ไฮไลท์ของโรงละครแห่งนี้มีมากมาย อาทิ โถงบันไดหินอ่อนสีขาว (Grand Staircase), จิตรกรรมฝาผนังเฟรสโก ภาพจิตรกรรมบนเพดานที่บอกเล่าเรื่องราวประวัติศาสตร์การดนตรีโดยฝีมือของ Paul Baudry, ภาพจิตรกรรมปูนเปียกที่ประดับเพดานโดย Marc Chagall ประติมากรรม Apollo, Poetry and Music ของ Aimé Millet เป็นต้น



เที่ยง รับประทานอาหารกลางวัน ณ ภัตตาคาร

บาย นำท่าน ซ้อปบั้งต่อ ณ ห้างซามาริตแตง (La Samaritaine) ห้างสรรพสินค้าเครือ Louis Vuitton

ซ้อปบั้งห้างซามาริตแตง (La Samaritaine)

ตั้งอยู่กลางกรุงปารีส ทำเลติดแม่น้ำแซนที่โดดเด่น และดึงดูดผู้คนมหาศาลด้วยตัวอาคารที่เต็มไปด้วยศิลปะชวนมอง เป็นแหล่งรวมสินค้าแบรนด์เนมหรูกว่า 600 แบรนด์ มีการตกแต่งภายในที่คงการออกแบบสไตล์อาร์ตนูโวตั้งเดิมไว้ นอกจากนี้ยังเป็นแหล่งรวมร้านค้าปลีกปลอดภาษี รวมถึงมีสปา Christian Dior บริการอาร์ทเมนต์เซอร์วิส และร้านอาหารสุดหรู ด้านบนจะเป็นโรงแรมระดับห้าดาวที่มีอัตราค่าห้องพักต่อคืนเกิน 1,270 ดอลลาร์สหรัฐ หรือไม่ต่ำกว่า 39,000 บาท สวรรค์แห่งการซ้อปบั้งแห่งใหม่ที่ท่านไม่ควรพลาด ได้เวลาอันสมควร



คำ รับประทานอาหารค่ำ ณ ภัตตาคาร
จากนั้นนำท่านเข้าสู่ที่พัก PULLMAN PARIS LA DEFENSE หรือเทียบเท่า

9

วันที่เก้าของการเดินทาง ปารีส - กรุงเทพฯ

เช้า รับประทานอาหารเช้า ณ ห้องอาหารของโรงแรม
จากนั้นอิสระให้ท่านพักผ่อนอิริยาบถตามอัธยาศัย ได้เวลาอันสมควร
จากนั้นนำท่านเดินทางสู่ สนามบิน
13.40 น. ออกเดินทางสู่ กรุงเทพฯ โดย สายการบินไทย เที่ยวบิน TG 931

10

วันที่สิบของการเดินทาง กรุงเทพฯ

06.05 น. เดินทางถึง สนามบินสุวรรณภูมิ กรุงเทพฯ โดยสวัสดิภาพ...

******* ท่องเที่ยวกับเร็นจ์ฯ มั่นใจไม่ผิดหวัง *******

บริษัท เร็นจอินเตอร์เนชั่นแนลแทรเวล จำกัด มีความยินดีเรียนเสนอราคา ดังนี้

NORTHERN FRANCE 10 วัน (TG)

อัตราค่าเดินทาง(Standard Room)	ราคาท่านละ
ผู้ใหญ่ พักห้องละ 2 ท่าน	189,800 บาท
เด็ก อายุต่ำกว่า 12 ปี พักกับผู้ใหญ่ 1 ท่าน	170,800 บาท
เด็ก อายุต่ำกว่า 12 ปี พักกับผู้ใหญ่ 2 ท่าน (มีเตียงเสริม)	161,800 บาท
เด็ก อายุต่ำกว่า 4 ปี พักกับผู้ใหญ่ 2 ท่าน (ไม่มีเตียงเสริม)	151,800 บาท
พักห้องเดี่ยวStandard Roomเพิ่ม(Single room)	50,800 บาท

***** กิจกรรมต่างๆในแต่ละสถานที่ อาจมีการเปลี่ยนแปลงสถานที่ทำกิจกรรมได้ตามความเหมาะสม โดยมีได้แจ้งล่วงหน้า ทั้งนี้ขึ้นอยู่กับสภาพอากาศในแต่ละพื้นที่ และความปลอดภัยของท่านเป็นสำคัญ**

หมายเหตุ:

- ❖ บริษัทฯ ขอสงวนสิทธิ์ในการยกเลิก หรือเปลี่ยนแปลงราคากรณี ผู้ร่วมเดินทาง **น้อยกว่า 15 ท่าน**
- ❖ บริษัทฯ ขอสงวนสิทธิ์ที่จะเปลี่ยนแปลงรายละเอียดบางประการในทัวร์นี้เมื่อเกิดเหตุจำเป็นสุดวิสัยจนไม่อาจแก้ไขได้ โดยจะคำนึงถึงผลประโยชน์ของลูกค้าเป็นสำคัญ
- ❖ หากท่านถอนตัวก่อนรายการท่องเที่ยวสิ้นสุดลง ทางบริษัทฯ จะถือว่าท่านสละสิทธิ์ และจะไม่รับผิดชอบต่อบริการที่ท่านได้ชำระไว้แล้ว ไม่ว่ากรณีใดๆ ทั้งสิ้น
- ❖ สตอรี่มีครรรค์ควรแจ้งเจ้าหน้าที่ของบริษัทฯ เพื่อความปลอดภัยระหว่างการเดินทาง
- ❖ รายการนี้เป็นเพียงการเสนอราคาที่ต้องได้รับการยืนยันจากบริษัทฯ อีกครั้งหนึ่ง หลังจากได้สำรองที่นั่งกับสายการบิน และโรงแรมที่พักอย่างไรก็ตามรายการนี้อาจจะเปลี่ยนแปลงได้ตามความเหมาะสม
- ❖ บริษัทฯ จะไม่รับผิดชอบใดๆ ในกรณีเกิดความเสียหาย หรือสูญหาย สำหรับกระเป๋าเดินทางกระเป๋าใบเล็ก หรือของมีค่าส่วนตัวของท่านระหว่างการเดินทาง
- ❖ ประกันอุบัติเหตุการเดินทางที่ทางบริษัทฯ ออกให้ท่านเป็นแบบกลุ่มคณะครอบคลุมเฉพาะวันที่เดินทางไป-กลับ พร้อมคณะตามรายการ สำหรับท่านที่ไม่ได้เดินทางไปและกลับพร้อมคณะ กรุณาติดต่อเจ้าหน้าที่ของทางบริษัทฯ เพื่อซื้อประกันการเดินทางเพิ่มเติม

อัตรานี้รวม:

- ❖ ค่าตัวเครื่องบินไป-กลับ ชั้นทัศนอาจรตามที่ระบุในรายการ
- ❖ ค่าโรงแรมที่พักที่ระบุในรายการ / ค่าอาหารทุกมื้อตามที่ระบุในรายการ
- ❖ ค่าธรรมเนียมเข้าชมสถานที่ต่างๆ ตามรายการ / ค่าวีซ่า
- ❖ ค่าประกันอุบัติเหตุการเดินทาง ท่านละไม่เกิน 3,000,000 บาท เชื้อนไขตามกรมธรรม์
- ❖ ค่ามัคคุเทศก์ท้องถิ่น / ค่าทิปคนขับรถ
- ❖ น้ำดื่มบนรถวันละ 1 ขวด / คน / วัน / พนักงานยกกระเป๋าที่โรงแรมที่พัก IN/OUT@ 1 ใบ / 1 ท่าน

อัตรานี้ไม่รวม:

- ❖ ค่าใช้จ่ายส่วนตัว เช่น ค่าโทรศัพท์ ค่าชัคกรีด ค่าเครื่องดื่ม และค่าใช้จ่ายส่วนตัวที่ไม่ได้ระบุในรายการ
- ❖ ค่าภาษีมูลค่าเพิ่ม 7 % และค่าภาษีหัก ณ ที่จ่าย 3 % (กรณีออกใบเสร็จเต็มรูปแบบ)
- ❖ ค่าธรรมเนียมเข้าสถานที่ของชาวต่างชาติที่เพิ่มเติมตามการจ่ายจริง(ถ้ามี)
- ❖ ค่าทิปหัวหน้าทัวร์

การจอง และชำระเงิน:

- ❖ กรุณาส่งสำเนา PASSPORT หน้าแรก แพลกซ์มายังบริษัทฯ พร้อมชำระเงินมัดจำ ท่านละ 60,000 บาท สำหรับส่วนที่เหลือทั้งหมด กรุณาชำระก่อนการเดินทาง 30 วัน
(หากไม่ชำระภายในเวลาที่กำหนด ถือว่าท่านสละสิทธิ์ ยินดีให้บริษัทฯ ทำการยกเลิกและยินยอมให้ยึดเงินมัดจำทันที)
- ❖ กรณีที่ยังไม่ทราบผลวีซ่าก่อนการเดินทาง 15 วันทำการ ทางบริษัทฯ ขออนุญาตเก็บค่าทัวร์ที่เหลือทั้งหมดก่อน ตามเงื่อนไขการชำระเงิน

การไม่รับจองทัวร์:

- ❖ บริษัทฯ ขอสงวนสิทธิ์ในการไม่รับจองทัวร์สำหรับลูกค้าดังต่อไปนี้
 - ผู้สูงอายุที่มีความจำเป็นต้องใช้วีลแชร์ หรือ ไม่เท่า
 - ผู้เดินทางที่บ่งบอกการเป็นบุคคลไร้ความสามารถ
 - เด็กที่มีอายุระหว่างแรกเกิดถึง 2 ขวบ
 - ผู้ที่ถูกแบล็คลิสต์จากทางสถานทูต

การยกเลิก

- ❖ ในกรณีที่ท่านยกเลิกการเดินทาง บริษัทฯ ขอสงวนสิทธิ์ในการคืนเงินมัดจำเต็มจำนวนทุกกรณี โดยอิงตามกฎของสายการบินเป็นหลัก
 - ยกเลิกก่อนเดินทางมากกว่า 60-46 วันทำการ เก็บค่าใช้จ่ายตามความเป็นจริง
 - ยกเลิกก่อนเดินทาง 45-31 วันทำการ เก็บ 100% ของค่ามัดจำ
 - ยกเลิกก่อนเดินทาง 30-16 วันทำการ เก็บ 75% ของค่าทัวร์ทั้งหมด
 - ยกเลิกก่อนเดินทาง 15-0 วันทำการ เก็บ 100% ของค่าทัวร์ทั้งหมด

กรณีท่านยกเลิกการเดินทางก่อน 60 วันทำการ สามารถโยกเงินมัดจำทั้งหมดไปมัดจำรายการอื่นแทนได้เต็มจำนวน

(หมายเหตุ: บริษัทฯ ขอสงวนสิทธิ์ ยกเว้นเงื่อนไขในการยกเลิกการเดินทางตามกำหนดวันที่ระบุข้างต้น ในช่วงเทศกาลสงกรานต์และปีใหม่ และขอคิดค่าใช้จ่ายในการยกเลิกตามความเป็นจริง เนื่องจากเป็นช่วง Peak Period ทางโรงแรม , สายการบิน และบริษัทรถโค้ช ฯลฯ ค่อนข้างแน่น และเรียกเก็บค่าใช้จ่ายล่วงหน้า 100% ซึ่งไม่สามารถทำการยกเลิกได้)

เมื่อท่านจองทัวร์และชำระค่ามัดจำแล้ว หมายถึงท่านยอมรับในเงื่อนไขและรายละเอียดที่ทางบริษัทฯ แจ้งไว้ทั้งหมด

***** บริษัทฯ จะไม่รับผิดชอบใดๆ อันเกิดจากความล่าช้าของสายการบิน เหตุการณ์ทางการเมือง สภาพดินฟ้าอากาศ การปฏิเสธการเข้าเมือง การโดนกักตัว หรือถูกส่งตัวกลับ โดยการพิจารณาของเจ้าหน้าที่ ทั้งนี้บริษัทฯ จะยึดถือผลประโยชน์ของลูกค้าเป็นสำคัญ *****

Click เพื่อดูรายละเอียด

➤ คลิก เพื่อดูรายละเอียด Miracle Lounge-> <https://bit.ly/4ch0Xvk>



@Miracle Lounge

เลานจ์สนามบิน

กิน+ดื่ม อาหาร ไวน์ เบียร์ ไม่อื่น 2 ชั่วโมง

ดอนเมือง

เริ่มต้น

690.-

สุวรรณภูมิ

เริ่มต้น

950.-



Click หรือ Scan QR เพื่อดูรายละเอียด

- คลิก เพื่อดูรายละเอียด ประกันการเดินทาง -> <https://bit.ly/49WjoFV>
- คลิก เพื่อดูรายละเอียด Pocket Wi-Fi & Travel Sim -> <https://bit.ly/3x41LVW>
- คลิก เพื่อดูรายละเอียด Esim Travel -> <https://bit.ly/43gAhZm>

เตรียมพร้อม..ก่อนเดินทาง

จ่ายหลักร้อย..คุ้มครองหลักล้าน ทำ“ประกัน”การเดินทาง

- ✔️ ทั่วจะมีให้แต่...ประกันอุบัติเหตุ
- ✔️ แต่ไม่มีประกันสุขภาพ
- ✔️ ป่วยก็อาจเสียเงินเป็นล้าน



สามารถเข้ารับการรักษาทันที
มีไว้อุ่นใจ..ซื้อไว้ให้คนที่เรารัก

Pocket Wifi

- 1 เครื่อง แชน์ได้สูงสุด 5 ท่าน
- เล่นเน็ต Unlimited



Esim Travel

- ไม่ต้องเปลี่ยนซิมให้ยุ่งยาก
- Scan QR ใช้ได้ทันที

จองล่วงหน้ากับเรา..ถูกกว่าแน่นอน

หากสนใจจองกรุณาติดต่อ

- สอบถามผ่าน Line กด -> <https://lin.ee/5nDHU06>
- จองทัวร์ผ่าน FB inbox ก็ได้เช่นกัน -> <http://m.me/unithaitrip>
- หรือโทร 02-234-5936

UNITHAI TRIP การบริการทั้งหมดของเรา



Unithai-Care

- ร้องเรียนการให้บริการ
- บริการไม่สุภาพ (ติ - ชม)

LINE @unithaicare
☎ 02-234-5936 กด 7

Scan Qr Add Line →



Unithai Big Group

- จัดกรุ๊ปเหมา Private Group
- ดุจงาน , สัมมนา , VIP Group

LINE @unithaibiggroup
☎ 02-234-5936 กด 2
☎ 091-154-9999 กด 2

Scan Qr Add Line →



Unithai Promotion

- ส่งโปรไฟไหม้ประจำวัน
- ลดหนัก , ราคาดีที่สุด

LINE @unithaipromotion
☎ 02-234-5936 กด 1
☎ 091-154-9999 กด 1

Scan Qr Add Line →



Unithai North

- รวมทัวร์บินตรงจากเชียงใหม่
- มีสาขาที่ “เชียงใหม่”

LINE @unithainorth
☎ 088-055-5581
☎ 088-055-5582

Scan Qr Add Line →



Unithai Ticket

- ตัวเครื่องบินทุกประเทศทั่วโลก
- ผ่อนได้ 3-10 เดือน

LINE @proticket
☎ 02-234-5936 กด 3
☎ 091-154-9999 กด 3

Scan Qr Add Line →



Unithai Visa

- รับทำวีซ่าทั่วโลก
- ไม่ซื้อทัวร์กับเราก็ทำได้

LINE @unithaivisa
☎ 02-234-5936 กด 4
☎ 091-154-9999 กด 4

Scan Qr Add Line →

