



UNITHAI TRIP CO.LTD  
UNITHAI TRAVEL CO.LTD

33/47 Wall Street Tower 11 Floor,  
Surawongse Road, Suriyawongse,  
Bangrak, Bangkok 10500  
ใบอนุญาตเลขที่ 11/02206

QR-ADD LINE



☎ 02-234-5936

| LINE ID: @unithaitrip (อย่าลืมเติม @ นะคะ)

| 🌐 www.unithaitrip.com

**รหัสโปรแกรม : 36478** (กรุณาแจ้งรหัสโปรแกรมทุกครั้งที่สอบถาม)

# DISCOVERY ICELAND

สายการบินฟินน์แอร์ 12 วัน (AY)



**กำหนดเดินทาง: 05 - 16 ตุลาคม 2567**

**THEME HIGHLIGHTS;** ตามรอยความสวยงาม ที่ธรรมชาติสรรค์สร้าง เส้นทางวงแหวน

- ❖ เดินทางสู่ THINGVELLIR NATIONAL PARK มรดกโลก ที่เป็นอุทยานแห่งชาติแห่งแรกของไอซ์แลนด์
  - ❖ ทำกิจกรรม VIKING SUSHI ADVENTURE ล่องเรือสู่ท้องทะเล สัมผัสชีวิตสัตว์น้ำ และการตกปลาแบบท้องถิ่น
  - ❖ กิจกรรม GLACIER WALK ชมความยิ่งใหญ่และสวยงามของธารน้ำแข็ง SÓLHEIMAJÖKULL
  - ❖ ชม GULLFOSS มรดกโลก ที่ได้รับการขนานนามว่าสวยที่สุด หนึ่งในเส้นทาง GOLDEN CIRCLE ไอซ์แลนด์ใต้
  - ❖ ชม JOKULSARLON หนึ่งในอัศจรรย์ยอดมงกุฎตามธรรมชาติของไอซ์แลนด์
  - ❖ นั่งรถ SUPER JEEP เพื่อไปชม KATLA ICE CAVE หนึ่งในถ้ำน้ำแข็งที่ได้รับการยอมรับว่างดงามที่สุดแห่งหนึ่งในโลก
  - ❖ แช่ SKY LAGOON บ่อน้ำร้อนตามฉบับชาวไอซ์แลนด์ พร้อมวิวท้องน้ำสุดลูกตาของมหาสมุทรแอตแลนติก
- PREMIUM SKY PACKAGE** ห้องเปลี่ยนเสื้อผ้าส่วนตัว พร้อม 7 วิธีการแช่น้ำแร่สโตนไอซ์แลนด์ติก

**ที่พักสุด EXCLUSIVE ที่ไม่ควรพลาด !**

- ❖ ION ADVENTURE HOTEL
  - โรงแรมที่พักสไตล์โมเดิร์นที่มีฉากหลังเป็นธารน้ำแข็ง

รวมพนักงานยกกระเป๋า | มีน้ำดื่มตลอดการเดินทาง

**PREMIUM**

# SPECIAL HIGHLIGHTS - A Natural, Adventure & Cultural Experience in One Place

## NATURE



KIRKJUFELL



GEYSIR



REYNISFJARA BLACK SAND BEACH

## ADVENTURE



KATLA ICE CAVE



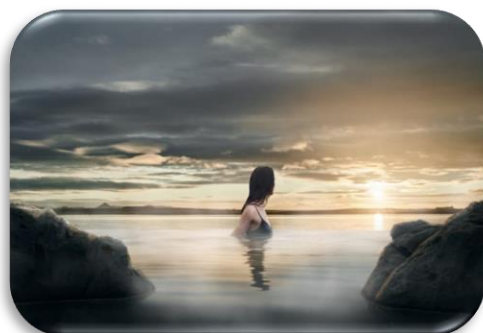
SOLLHEIMAJOKULL GLACIER WALK



SNOW MOBILE

## CULTURAL

## BEAUTIFUL LANDSCAPE



SKY LAGOON



JOKULSARLON



DAIMOND BEACH

# 1

วันเสาร์ที่ 5 ตุลาคม 2567

กรุงเทพฯ – เฮลซิงกิ - ชมเมือง

- 05.00 น. พร้อมกันที่สนามบินสุวรรณภูมิ **อาคารผู้โดยสารขาออก ชั้น 4 ทางเข้าที่ 6 เคาน์เตอร์ N สายการบินฟินน์แอร์ (AY)** เจ้าหน้าที่จากบริษัท ฯ จะคอยต้อนรับและอำนวยความสะดวกให้ท่าน
- 07.15 น. ออกเดินทางสู่ **กรุงเฮลซิงกิ** โดย **สายการบินฟินน์แอร์ เที่ยวบินที่ AY 142**
- 15.35 น. เดินทางถึง **สนามบินเฮลซิงกิ ประเทศฟินแลนด์**  
จากนั้นนำท่านเดินทางเข้าสู่ **ตัวเมืองเฮลซิงกิ (HELSINKI)**



## HELSINKI

**กรุงเฮลซิงกิ** เมืองหลวงของประเทศฟินแลนด์ ที่มีเอกลักษณ์ ประทับใจไปกับสถาปัตยกรรมแบบรัสเซียที่ จัตุรัสหน้าโบสถ์ อันเป็นสถานที่ถ่ายทำภาพยนตร์ที่ชนะรางวัลออสการ์เรื่อง "เรดส์" โดยใช้ฉากมโหฬารของ เฮลซิงกิแทนกรุงเลนินกราดในสหภาพโซเวียต ถ่ายภาพกับมหาวิหารเฮลซิงกิ (HELSINKI CATHEDRAL) มหาวิหารสีขาวบริสุทธิ์สวยงามจนเรียกว่าเป็นจุดแลนด์มาร์ก เป็นสถาปัตยกรรมแบบยุโรปที่งดงามคลาสสิกอย่างยิ่ง



## SIBELIUS MONUMENT

**อนุสาวรีย์ซibelius** อีกหนึ่งแลนด์มาร์กสำคัญของเฮลซิงกิ ลักษณะเป็นแท่งออร์แกนเหล็ก สร้างขึ้นเพื่อเป็นอนุสรณ์แก่ **JEAN SIBELIUS** นักประพันธ์เพลงคลาสสิกและนักไวโอลินชาวฟินแลนด์ที่มีชื่อเสียงโด่งดังระดับโลก โดยเขาเป็นผู้ประพันธ์เพลง "ฟินแลนด์" (FINLANDIA) ซึ่งเป็นปลุกใจชาวฟินแลนด์ให้ลุกขึ้นมาต่อสู้เรียกร้องเอกราชจากรัสเซียในขณะนั้นและสามารถทำได้สำเร็จในที่สุด

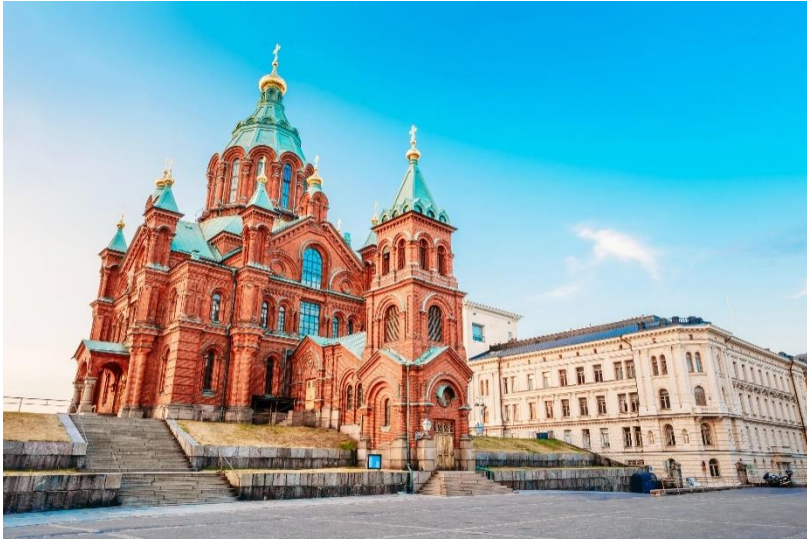
ค่ำ **รับประทานอาหารค่ำ ณ ภัตตาคาร**  
นำท่านเข้าสู่โรงแรมที่พัก **RADISSON BLU ROYAL HOTEL HELSINKI** หรือเทียบเท่า



**RADISSON BLU ROYAL HOTEL HELSINKI**

ENJOY SCANDINAVIAN ELEGANCE IN OUR HIGH-CLASS HOTEL IN HELSINKI'S CITY CENTER

เช้า รับประทานอาหารเช้า ณ ห้องอาหารของโรงแรมที่พัก  
นำท่าน ชมเมืองเฮลซิงกิ

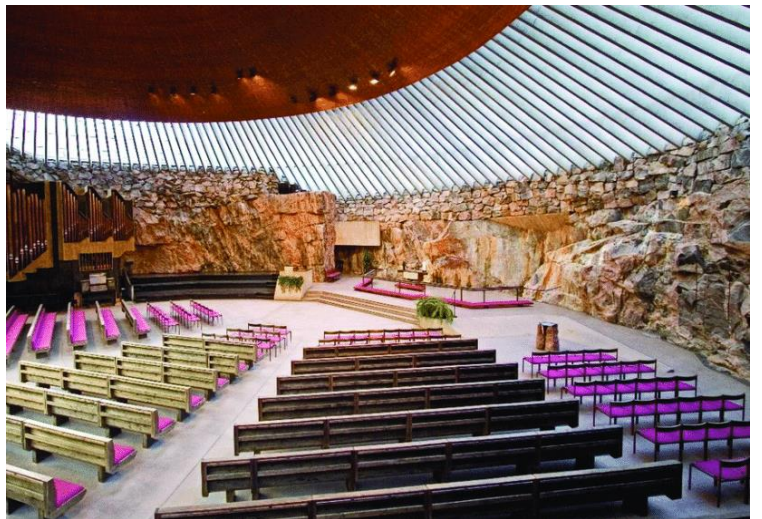


## USPENSKI CATHEDRAL

มหาวิหารอูสเปนสกี เป็นโบสถ์ออร์ธอดอกซ์รัสเซียที่ใหญ่ที่สุดในยุโรปตะวันตก ตั้งอยู่บนเนินเขาในเขตประวัติศาสตร์กาตายนอกกา (KATAJANOKKA) ของเฮลซิงกิ สถาปัตยกรรมเก่าแก่อันยิ่งใหญ่งดงามแปลกตานี้สะท้อนให้เห็นถึงอิทธิพลของรัสเซียที่มีต่อเฮลซิงกิ และสิ่งที่ยลเยื้องอยู่ของจักรวรรดิรัสเซียที่เคยปกครองฟินแลนด์อยู่นานกว่า 100 ปี

## TEMPPELIAUKIO

เป็นโบสถ์ที่มีสถาปัตยกรรมแปลกกว่าที่อื่น คือระเบิดเนินหินตรงกลาง เพื่อสร้างโบสถ์ในนั้น ได้ขึ้นชื่อว่า เป็น โบสถ์แห่งความรัก และมีความเชื่อว่าเมื่อใครก็ตามจุดเทียนอธิษฐานเรื่องเกี่ยวกับความรักในโบสถ์นี้แล้วจะสมหวังในสิ่งที่อธิษฐาน เนื่องจากโบสถ์นี้สร้างขึ้นเมื่อวันที่ 14 กุมภาพันธ์ 2511 และเสร็จเมื่อวันที่ 14 กุมภาพันธ์ของปีถัดไป โดยโบสถ์แห่งนี้ยังเป็นหนึ่งใน "HELSINKI'S MOST POPULAR TOURIST ATTRACTIONS" อีกด้วย



เที่ยง รับประทานอาหารกลางวัน ณ ภัตตาคาร  
จากนั้นนำท่านเดินทางเข้าสู่ สนามบินเฮลซิงกิ

16.05 น. ออกเดินทางสู่ เมืองเรคยาวิก โดย สายการบินฟินน์แอร์ เที่ยวบินที่ AY993

16.55 น. เดินทางถึง สนามบินเมืองเคฟลาวิก (KEFLAVIK INTL AIRPORT)

**\*\*\* เวลาที่เมืองเรคยาวิกช้ากว่าเฮลซิงกิ 3 ชั่วโมง \*\*\***

## REYKJAVIK

เมืองเรคยาวิก เป็นเมืองหลวงของประเทศไอซ์แลนด์ ในภาษาไอซ์แลนด์แปลว่า "THE BAY OF SMOKE" และเป็นเมืองหลวงที่ตั้งอยู่ใกล้กับขั้วโลกเหนือมากที่สุด เมื่อเรคยาวิกกลายเป็นเมืองที่เป็นศูนย์กลางทางการค้าและธุรกิจการประมง จึงได้มีการก่อตั้งให้เป็นเมืองหลวงในปี พ.ศ. 2329

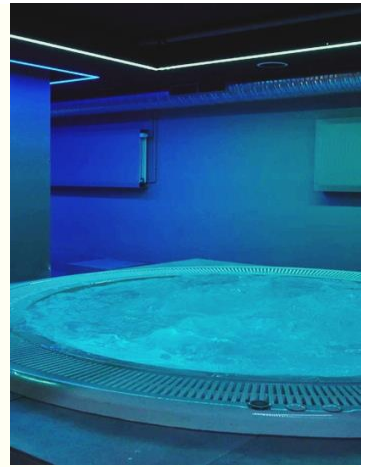
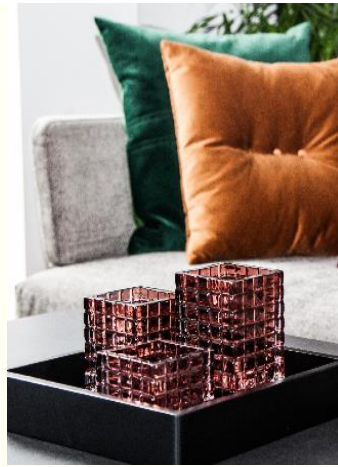


คำ

จากนั้นนำท่านเดินทางสู่ เมืองบอร์การ์เนส (BORGARNES) (118 กิโลเมตร)

รับประทานอาหารค่ำ ณ โรงแรมที่พัก

สู่โรงแรมที่พัก HOTEL VESTURLAND (EX-B59 HOTEL BORGANES) หรือเทียบเท่า



HOTEL VESTURLAND

AN ELEGANT AND WELCOMING HOTEL LOCATED IN THE BEAUTIFUL TOWN OF BORGARNE

3

วันจันทร์ที่ 7 ตุลาคม 2567 บอร์การ์เนส - ภูเขาคีร์กจูเฟล - สติกกิชฮอลเมอร์ -  
VIKING SUSHI ADVENTURE - เรคยาวิก

เช้า

รับประทานอาหารเช้า ณ ห้องอาหารของโรงแรมที่พัก

จากนั้นนำท่านเดินทางสู่ ภูเขาคีร์กจูเฟล (KIRKJUFELL) (105 กิโลเมตร)

## KIRKJUFELL

ภูเขาคีร์กจูเฟล ภูเขาที่เสมือนเป็นอีกหนึ่งสัญลักษณ์ประเทศไอซ์แลนด์ อีกหนึ่งเป้าหมายหลักของนักท่องเที่ยว เพื่อให้ท่านได้ถ่ายภาพความงดงามของที่นี่กลับไปเป็นที่ระลึก ภูเขาคีร์กจูเฟลเป็นภูเขาที่มีความสูงประมาณ 463 เมตร ล้อมรอบไปด้วยวิวทิวทัศน์สุดอัศจรรย์ ทั้งหาดทราย ชายทะเล และน้ำตก ไม่ว่าจะมาเที่ยวที่นี่ในช่วงไหนก็มีความงดงามตลอดทั้งปี ให้ท่านถ่ายภาพบรรยากาศโดยรอบที่อยู่บริเวณใกล้เคียงตามอัธยาศัย จนได้เวลาอันสมควร



นำท่านเดินทางสู่ เมืองสตีกิชฮอลเมอร์ (STYKKISHOLMUR) (41 กิโลเมตร) เป็นเมืองเล็กๆ ที่มีสีสัน และกลิ่นอายแบบเดนิช ตั้งอยู่ในภาคตะวันตกของไอซ์แลนด์ในภาคเหนือของคาบสมุทร SAEFELLSNES เพื่อทำกิจกรรม VIKING SUSHI ADVENTURE



## VIKING SUSHI ADVENTURE



นำท่านล่องเรือสู่ท้องทะเล สัมผัสชีวิตสัตว์น้ำ และวิถีชีวิตการตกปลาแบบคนในท้องถิ่นตามแบบฉบับ TRADITIONAL ICELANDIC อันเป็นประสบการณ์ที่ไม่ควรพลาด ท่านจะได้ลิ้มลองความสดใหม่ของสัตว์น้ำที่นำขึ้นมาจากท้องทะเล อาทิ หอยเชลล์ และหอยเม่นทางฝั่งไอซ์แลนด์ ที่น้อยคนนักจะได้ลิ้มลอง พร้อมเพลิดเพลินกับทัศนียภาพทางธรรมชาติตามอรัยาศัย

เที่ยง

รับประทานอาหารกลางวัน ณ ภัตตาคาร

จากนั้นนำท่านเดินทางกลับสู่ เมืองเรคยาวิก (REYKJAVIK) (172 กิโลเมตร) อีสาระให้ท่านได้เดินเล่นชมเมืองเรคยาวิก ตามอรัยาศัย



ค่ำ

รับประทานอาหารค่ำ ภายในโรงแรมที่พัก

นำท่านเข้าสู่โรงแรมที่พัก GRAND HOTEL REYKJAVIK หรือเทียบเท่า



## GRAND HOTEL REYKJAVIK

FIRST CLASS HOTEL WITH SUPERIOR SERVICE AND EXCELLENT FACILITIES

# 4

วันอังคารที่ 8 ตุลาคม 2567    เรคยาวิก - กูลฟอสส์ - สโนว์โมบิล - น้ำตกกุลฟอสส์ - เซลฟอส

เช้า            รับประทานอาหารเช้า ณ ห้องอาหารของโรงแรมที่พัก  
จากนั้นนำท่านทำกิจกรรม ขับรถสโนว์โมบิล (SNOWMOBILE) บนธารน้ำแข็ง LANGJÖKULL

## SNOWMOBILE

ขับรถสโนว์โมบิล นำท่านเก็บเกี่ยวประสบการณ์การท่องเที่ยวบนธารน้ำแข็ง ด้วยการขับซึ่รถ สโนว์โมบิลตะลุยไปใน  
ทุ่งน้ำแข็ง LANGJOKULL บนดินแดนที่อยู่สูงที่สุดของโลก อย่างเต็มอิ่มตลอด 1 ชั่วโมง (คันละ 2 ท่าน พร้อม  
อุปกรณ์ครบชุด:ชุดกันความหนาว, หมวกกันน็อก, ถุงมือ, รองเท้าบู๊ท)



**\*\*\* ผู้ขับซึ่รถสโนว์โมบิล ต้องมีอายุมากกว่า 17 ปีขึ้นไปเท่านั้น ผู้เยาว์ที่มีอายุน้อยกว่า 17 ปี  
ขอสงวนสิทธิ์เป็นผู้นั่งซ้อนด้านหลังเท่านั้น \*\*\***

เที่ยง            รับประทานอาหารกลางวัน ณ ภัตตาคาร

จากนั้นนำท่านเดินทางสู่ **น้ำตกกุลฟอสส์ (GULLFOSS)** น้ำตกที่ได้รับการกล่าวขานว่า เป็นน้ำตกที่สวยงามที่สุดในไอซ์แลนด์ และอาจจะกล่าวได้ว่าสวยงามกว่าน้ำตกไนแอแगर่าอีกด้วย

## GULLFOSS

**น้ำตกกุลฟอสส์** ไนล์แอแगर่าแห่งไอซ์แลนด์ ที่ได้รับการรับรองให้เป็นมรดกโลกทางธรรมชาติ จากองค์การยูเนสโกเป็นน้ำตกมีชื่อเสียงอีกแห่งหนึ่ง ในจำนวนสถานที่ท่องเที่ยวหลายแห่งของประเทศนี้ และยังจัดว่าเป็นหนึ่งใน 3 ที่ไอซ์แลนด์ จัดให้อยู่ใน **วงกลมทองคำ” (Golden Circle)** ที่เมื่อผู้มาเยือนต้องไม่พลาดที่จะมาท่องเที่ยวชื่อน้ำตก Gullfoss มาจากคำว่า Gull ในภาษาไอซ์แลนด์ แปลว่า ทอง และ Foss แปลว่า น้ำตก รวมกันหมายถึง น้ำตกทองคำ เนื่องจากเมื่อละอองน้ำปะทะกับแสงแดดแล้วจะสะท้อนแวววาวออกมาเป็นสีทองอร่าม และปรากฏเป็นรุ้งกินน้ำให้พบเห็นแก่ผู้มาท่องเที่ยว ซึ่งถือเป็นภาพที่อลังการสวยงามสมคำเล่าลือ



## ICELAND'S GOLDEN CIRCLE

คำ

จากนั้นนำท่านเดินทางสู่ **เมืองเซลฟอส (SELFOSS) (70 กิโลเมตร)** เพื่อนำท่านเข้าสู่โรงแรมที่พัก **รับประทานอาหารค่ำ** ภายในโรงแรมที่พัก **โรงแรมที่พัก HOTEL SELFOSS** หรือเทียบเท่า



**HOTEL SELFOSS**

*A PLEASANT STAY BY THE BANKS OF OLFUSA RIVER*



เช้า รับประทานอาหารเช้า ณ ห้องอาหารของโรงแรมที่พัก  
นำท่านเดินทางสู่ น้ำตกเซลจาลันด์ฟอสส์ (SELJALANDSFOSS FALLS) (70 กิโลเมตร)



## SELJALANDSFOSS FALLS

น้ำตกที่มีชื่อเสียงและถูกขนานนามว่าเป็นน้ำตกที่สวยงามที่สุดแห่งหนึ่งของไอซ์แลนด์ โดยมีความสูงราว 60 เมตร และเป็นส่วนหนึ่งของแม่น้ำเซลจาลันด์ซ่า (Seljalandsá) โดยแม่น้ำสายนี้มีต้นกำเนิดอยู่ที่ธารน้ำแข็งเอยาฟยาลลาเยอคุตล์ (Eyjafjallajökull Glacier) จุดเด่นของน้ำตกนี้คือ สามารถเดินลอดไปหลังม่านน้ำตกได้ ซึ่งเป็นการเที่ยวชมน้ำตกที่ให้มุมมองแปลกตาและน่าค้นหาต่างจากที่อื่น

จากนั้นนำท่าน ถ่ายภาพกับน้ำตกสโคการ์ฟอสส์ (SKOGAFOSS)

## SKOGAFOSS

อีกหนึ่งน้ำตกที่มีความสวยงามมาก มีความสูงถึง 62 เมตร เป็นน้ำตกที่สูงที่สุดทางภาคใต้ของไอซ์แลนด์ และใหญ่เป็นอันดับ 5 ของไอซ์แลนด์ ความใหญ่โตของน้ำตกนี้ ทำให้ต้องยืนห่างพอสมควร เพื่อจะได้เห็นน้ำตกได้ทั้งหมด และความที่เปลือยโลกล้วนนี้ มีอายุน้อย ทำให้การยุบตัวของพื้นดินแห่งนี้มีให้เห็นได้อย่างชัดเจน



เที่ยง รับประทานอาหารกลางวัน ณ ภัตตาคาร  
จากนั้นนำท่านเดินทางโดย SUPER JEEP สู่ถ้ำน้ำแข็งคัทลา (KATLA ICE CAVE)



## KATLA ICE CAVE

ถ้ำน้ำแข็งคัทลา ชมความมหัศจรรย์ของธรรมชาติที่มีสีสันแตกต่างกันไป ถ้ำน้ำแข็งนี้เกิดจากการเปลี่ยนแปลงของภูเขาไฟ ซึ่งภายในรายล้อมไปด้วยกำแพงน้ำแข็งขนาดยักษ์ในทุกๆ ด้าน มีหิมะ และน้ำแข็งระยิบระยับที่มีรูปทรง และเฉดสีในรูปแบบที่สวยงาม บริเวณผนังถ้ำด้านบนเป็นช่องขนาดใหญ่ที่ทำให้แสงอาทิตย์สามารถส่องเข้ามาด้านในได้ จนเกิดเป็นบรรยากาศที่งดงามเกินบรรยาย ทำให้สถานที่แห่งนี้เป็นที่มาของถ้ำน้ำแข็งที่มีเอกลักษณ์เฉพาะตัว และมีความสวยงามที่สุดอีกแห่งหนึ่งของไอซ์แลนด์ อีสระให้ท่านถ่ายภาพความมหัศจรรย์ของธารน้ำแข็งแห่งนี้ตามอัธยาศัย

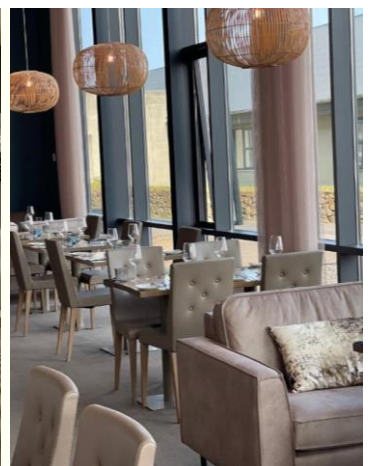
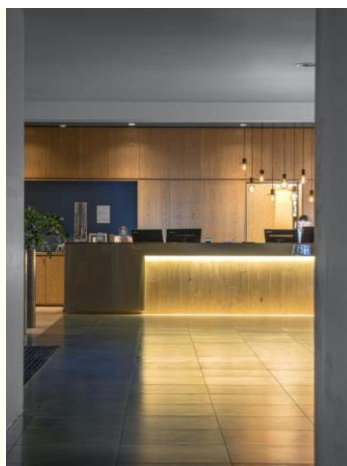


ค่า

จากนั้นนำท่านเดินทางสู่ เมืองวิก (VIK) เพื่อนำท่านเข้าสู่โรงแรมที่พัก

รับประทานอาหารค่ำ ภายในโรงแรมที่พัก

นำท่านเข้าสู่โรงแรมที่พัก HÓTEL VÍK Í MÝRDAL (พัก 2 คืน) หรือเทียบเท่า



HÓTEL VÍK Í MÝRDAL  
YOUR PERFECT HOLIDAY STAY

เช้า รับประทานอาหารเช้า ณ ห้องอาหารของโรงแรมที่พัก  
นำท่านเดินทางสู่ ทุ่งลาวามอสเอลธราอน (ELDHRAUN MOSSY LAVA FIELDS) (62 กิโลเมตร)



## ELDHRAUN MOSSY LAVA FIELDS

ทุ่งลาวามอสที่ใหญ่ที่สุดในโลก ครอบคลุมพื้นที่ 565 ตร.กม. เกิดการปะทุในปี 2326-2327 (200 กว่าปีที่แล้ว) ถือเป็นการปะทุที่อันตรายที่สุด หลังจากลาวาแข็งพื้นที่ถูกปล่อยกร้าง สถานที่แห่งนี้กลับถูกใช้เป็นที่ฝึกลูกเรือยานอวกาศพอลโล 11 ซ้อมเดินบนดวงจันทร์ เนื่องจากมีความคล้ายคลึงกับพื้นผิวดวงจันทร์ แม้จะถูกปกคลุมไปด้วยมอสที่ใช้เวลาเกือบร้อยปีกว่าจะโต แต่ดินในทุ่งลาวาก็ยังมีความเปราะบางมาก และเป็นสาเหตุที่ทางการไอซ์แลนด์ไม่อนุญาตให้เดินบนทุ่งลาวามอส วิธีที่ดีที่สุดคือ จอดรถในบริเวณลานจอดที่จัดเตรียมไว้ และเดินบนเส้นทางที่กำหนดเพื่อถ่ายภาพ ซึ่งไม่ว่าจะหันไปมุมไหน ก็สามารถถ่ายภาพความประทับใจได้ทุกมุม ด้วยพื้นที่อันกว้างใหญ่สุดลูกหูลูกตา

เที่ยง รับประทานอาหารกลางวัน ณ ภัตตาคาร  
จากนั้นนำท่านเดินทางสู่ โจกุลซาลอน (JOKULSARLON) ธารน้ำแข็งพันปี

## JOKULSARLON AMPHIBIAN BOAT TOUR



นำท่าน ล่องเรือสะเทือนน้ำสะเทือนบก ชมธารน้ำแข็งโจกุลซาลอน หนึ่งในอัศจรรย์ยอดมงกุฎตามธรรมชาติของไอซ์แลนด์ ที่ถือเป็นธารน้ำแข็งที่ใหญ่ที่สุดในยุโรป ทะเลสาบแห่งนี้เกิดขึ้นจากการละลายของน้ำในธารน้ำแข็ง และการเพิ่มขึ้นอย่างต่อเนื่อง ในขณะที่ก้อนน้ำแข็งก้อนใหญ่ก้อนหนึ่งพังทลายลงมาจากธารน้ำแข็ง และไหลลงมาเรื่อยๆ ด้วยความงามนี้ทำให้ที่แห่งนี้ได้ถูกใช้เป็นสถานที่ถ่ายทำภาพยนตร์ชื่อดังมากมาย เช่น 007 พยัคฆ์ร้ายท้ามรณะ (DIE ANOTHER DAY), 007 พยัคฆ์ร้ายพญายม (A VIEW TO A KILL) และ TOMB RAIDER



## นำท่าน แวะถ่ายภาพกับหาดไดมอนด์ (DIAMOND BEACH)



### DIAMOND BEACH

แถบทรายสีดำที่มีชื่อเสียงที่สุดแห่งหนึ่งของไอซ์แลนด์ เต็มไปด้วยก้อนน้ำแข็งน้อยใหญ่ที่ละลายจากราน้ำแข็ง Jökulsárlón มาที่ชายฝั่งแล้วกองอยู่ที่ชายหาดสีดำนี้ ก่อนที่จะไหลลงไปใน Atlantic Ocean โดยก้อนน้ำแข็ง เล็กใหญ่เหล่านี้เมื่อกระทบแสงอาทิตย์จะสะท้อน แสงอาทิตย์ตัดกับพื้นที่เป็นชายหาดสีดำทำให้มองเห็น เหมือนกับก้อนเพชรต้องประกายแสงแดดระยิบระยับ สวยงาม อิสระให้ท่านถ่ายภาพตามอัธยาศัย

จากนั้นนำท่านเดินทางกลับสู่โรงแรมที่พัก  
ค่ำ รับประทานอาหารค่ำ ภายในโรงแรมที่พัก  
โรงแรมที่พัก HÓTEL VÍK Í MÝRDAL (พัก 2 คืน) หรือเทียบเท่า

# 7

วันศุกร์ที่ 11 ตุลาคม 2567

วิค - GLACIER WALK- ชายหาดสีดำ - แลมดีร์โฮเลย์ -  
เฮลลา

เช้า รับประทานอาหารเช้า ณ ห้องอาหารของโรงแรมที่พัก  
จากนั้นนำท่าน ทำกิจกรรม GLACIER WALK บนธารน้ำแข็ง SÓLHEIMAJÖKULL



### GLACIER WALK SÓLHEIMAJÖKULL



เป็นธารน้ำแข็งทางตอนใต้ของไอซ์แลนด์ ตั้งอยู่ ระหว่างภูเขาไฟ KATLA และ EYJAFJALLAJÖKULL อันเป็นส่วนหนึ่งของธารน้ำแข็ง MÝRDALSJÖKULL เป็นสถานที่ท่องเที่ยวที่โดดเด่น และเป็นที่ยอดนิยมเนื่องจากมีขนาด และ ความสะดวกในการเข้าถึง

**\*ใช้เวลาเดินชมทั้งสิ้น 1.30 ชั่วโมง \***



\*\*\*หมายเหตุ รวมอุปกรณ์ที่จำเป็นสำหรับการทำกิจกรรมเดินชมกลาเซียร์ และอุปกรณ์ความปลอดภัย อาทิ ที่เกาะรองเท้า หมวกกันน็อค และกิจกรรมนี้ไม่เหมาะกับเด็กที่มีอายุต่ำกว่า 10 ปี \*\*\*

เที่ยง รับประทานอาหารกลางวัน ณ ภัตตาคาร  
นำท่านถ่ายภาพบริเวณ ชายหาดสีดำ (REYNISFJARA BLACK SAND BEACH)



## REYNISFJARA BLACK SAND BEACH

หาดทรายสีดำ ที่มีชื่อเสียงที่สุดของไอซ์แลนด์ และเป็นหนึ่งในหาดที่มีชื่อเสียงที่สุดในโลก โดยทรายสีดำที่ชายหาดแห่งนี้เกิดจากหินบะซอลต์ที่สึกกร่อนของหินลาวา และแนวหินบะซอลต์ที่ถูกพัดพาไปสะสมตัวบริเวณชายหาด ติดกับหาดทรายดำนี้มีแท่งหินบะซอลต์ทรงกระบอกหกเหลี่ยมเรียงซ้อนกันเป็นชั้นๆ อยู่เป็นจำนวนมาก ราวกับเป็นประติมากรรม เรียกว่า REYNISDRANGUR

จากนั้นนำท่านถ่ายภาพกับ แหวมดีร์โฮเลย์ (DYRHOLAÆY)

## DYRHOLAÆY

แหวมที่ยื่นออกมาทางชายฝั่งตอนใต้ของไอซ์แลนด์ เป็นเขตอนุรักษ์ธรรมชาติมาตั้งแต่ปีค.ศ.1978 เรียกกันอีกชื่อหนึ่งว่า เกาะเนินประตู (DOOR HILL ISLAND) มาจากลักษณะที่มีขุมลาวาโค้งขนาดมหึมายื่นรับอยู่ทางด้านหน้าของแหวม ซึ่งเกิดจากการกัดเซาะของน้ำทะเลและลมที่พัดผ่าน



ค่ำ จากนั้นนำท่านเดินทางสู่ เมืองเฮลล่า (HELLA) (108 กิโลเมตร)  
รับประทานอาหารค่ำ ภายในโรงแรมที่พัก  
นำท่านเข้าสู่โรงแรมที่พัก LANDHOTEL HELLA หรือเทียบเท่า



LANDHOTEL HELLA

WHERE YOU CAN COMBINE A LUXURY STAY WITH AN ADVENTUROUS EXPLORATIONS IN SOUTH ICELAND

**เช้า**                    รับประทานอาหารเช้า ณ ห้องอาหารของโรงแรมที่พัก  
นำท่านเดินทางสู่ น้ำพุร้อนกีร์เซอ (GEYSIR HOT SPRINGS) (87 กิโลเมตร)



## GEYSIR



คือลักษณะของน้ำพุร้อน ที่จะปล่อยกระแสน้ำร่วมกับไอน้ำออกมาเป็นระยะ ๆ น้ำพุร้อนกีร์เซอ ตั้งอยู่ทางทิศตะวันตกเฉียงใต้ของไอซ์แลนด์ มีความร้อนประมาณ 400 องศาเซลเซียส พุ่งขึ้นมาจากใต้ดิน ในอดีตน้ำพุร้อน สามารถพุ่งได้สูงถึง 200 ฟุตทีเดียว แต่ในปัจจุบันยังสามารพุ่งได้มากที่สุดที่ประมาณ 60 – 100 ฟุต ทุกๆ 5 นาที นับเป็นหนึ่งในความมหัศจรรย์ทางธรรมชาติอีกแห่งหนึ่งที่ท่านไม่ควรพลาดชมเช่นเดียวกัน

**เที่ยง**                    รับประทานอาหารกลางวัน ณ ภัตตาคาร  
จากนั้นนำท่านเดินทางสู่ อุทยานแห่งชาติริงเวลล์ (THINGVELLIR NATIONAL PARK)

## THINGVELLIR NATIONAL PARK

**อุทยานแห่งชาติริงเวลล์** อุทยานแห่งชาติแห่งแรกของไอซ์แลนด์ ซึ่งก่อตั้งขึ้นเมื่อปีค.ศ. 1928 ถูกขึ้นทะเบียนจากองค์การยูเนสโก (UNESCO) ว่าเป็นสถานที่อันเป็นมรดกของชาวโลกในปี ค.ศ. 2004 นอกจากนี้ THINGVELLIR จะมีรอยแตกแยกของแผ่นดินที่ยิ่งใหญ่ที่สุดในโลก (THE MID-ATLANTIC RIFT) ยังมีภูเขา ทุ่งลาวา หุบผา ถ้ำ ลำธาร น้ำตก และทะเลสาบที่ใหญ่ที่สุดของประเทศอีกด้วย ให้ท่านได้ชมรอยแตกของเปลือกโลกที่กว้างขึ้นในแต่ละปี พร้อมชมร่องรอยอาคารรัฐสภาอันเก่าแก่ตั้งแต่ปี 930 อีสาระให้ท่านถ่ายภาพ และชมความงดงามตามอัธยาศัย จนได้เวลาอันสมควร



นำท่านเดินทางเข้าสู่ที่พัก ION ADVENTURE HOTEL, NESJAVELLIR, A MEMBER OF DESIGN HOTELS (หรือเทียบเท่า) โรงแรมที่พักสไตล์โมเดิร์นที่มีฉากหลังเป็นธารน้ำแข็ง อยู่ห่างจากสถานีไฟฟ้าความร้อนใต้พิภพ NESJAVELLIR 1 กม. ห่างจากภูเขาไฟ HENGILL 18 กม. และห่างจากอุทยานแห่งชาติ THINGVELLIR 20 กม.

## ค่ำ รับประทานอาหารค่ำ ภายในโรงแรมที่พัก



### ION ADVENTURE HOTEL, NESJAVELLIR

A MEMBER OF DESIGN HOTEL, WHERE YOU CAN GET THE UNFORGETTABLE EXPERIENCE

ในยามค่ำคืน ท่านอาจจะได้พบกับ **ปรากฏการณ์แสงเหนือ (NORTHERN LIGHT)** วาดลวดลายบนท้องฟ้า ซึ่งภายในโรงแรมที่พักท่านจะสามารถสังเกตุการณ์แสงเหนือได้จากบริเวณห้องสังเกตุการณ์ และนอกจากนี้ยังมีสระน้ำอุ่น ให้ท่านได้แช่น้ำพร้อมกับรับชมแสงเหนือได้อย่างเพลิดเพลิน



**\*\*การพบเห็นปรากฏการณ์แสงเหนือเป็นปรากฏการณ์ที่เกิดขึ้นเองโดยธรรมชาติ ขึ้นอยู่กับสภาวะอากาศ และปัจจัยอื่นๆ ท่านอาจจะได้พบเห็น หรือไม่นั้น ขึ้นอยู่กับสภาวะอากาศเป็นสำคัญ\*\***

9

วันอาทิตย์ที่ 13 ตุลาคม 2567

เรคยาวิก - โบสถ์ HALLGRIMSKIRKJA -  
ถนน LAUGAVEGUR - แช่น้ำร้อนสกาย ลากูน

เช้า

รับประทานอาหารเช้า ณ ห้องอาหารของโรงแรมที่พัก

จากนั้นนำท่านเดินทางกลับสู่ เมืองเรคยาวิก (REYKJAVIK) (54 กิโลเมตร)

## HALLGRIMSKIRKJA

เป็นโบสถ์ทางศาสนาคริสต์ที่สูงที่สุดในไอซ์แลนด์ ตัวโบสถ์มีความสูงถึง 74.5 เมตร สร้างตามแบบสถาปัตยกรรมแนวอิมพราสชันนิส บริเวณด้านหน้าของโบสถ์ยังมีอนุสาวรีย์ของเลฟร์ อีริกสัน (Leifr Eiriksson) ชาวนอร์ส ชาตินอร์คนแรกที่ไปเหยียบดินแดนแถบอเมริกาเหนือซึ่งรวมถึงกรีนแลนด์ด้วย โดยอนุสาวรีย์นี้สหรัฐอเมริกามอบให้แก่ไอซ์แลนด์เนื่องในโอกาสเฉลิมฉลองครบรอบ 1,000 ปี รัฐสภาของไอซ์แลนด์



นำท่านสู่ ซุปปิ้งของที่ระลึกบริเวณ ถนนคนเดิน LAUGAVEGUR



## LAUGAVEGUR

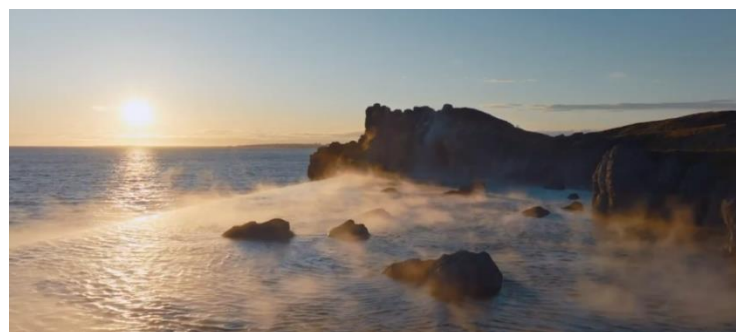
ถนนคนเดินที่มีชื่อเสียง และเก่าแก่ที่สุดของเมือง LAUGAVEGUR มีความหมายว่า “WASH ROAD” เนื่องจากอดีตเคยเป็นเส้นทางเดินสู่น้ำพุร้อน โดยหญิงสาวในสมัยก่อนของกรุงเรคยาวิกจะเดินทางไปซักล้างเสื้อผ้า เครื่องนุ่งห่มโดยใช้เส้นทางสายนี้ ปัจจุบันเป็นแหล่งซูปปิ้ง ที่รวบรวมห้างสรรพสินค้า และ ร้านค้ามากมาย

เที่ยง รับประทานอาหารกลางวัน ณ ภัตตาคาร  
จากนั้นนำท่านสัมผัสการผ่อนคลายตามแบบฉบับชาวไอซ์แลนด์ที่ สกาย ลากูน (SKY LAGOON)

*EXPERIENCE TRUE ICELANDIC BATHING CULTURE  
AT OCEANSIDE GEOTHERMAL LAGOON*

## SKY LAGOON

ตั้งอยู่บริเวณอ่าวคาร์สเนส ห่างจากตัวเมืองเรคยาวิก เพียงไม่กี่นาที ท่านสามารถแช่น้ำในบ่อน้ำร้อนที่ให้บรรยากาศราวกับปล่องภูเขาไฟ พร้อมวิวทิวทัศน์สุดลูกตาของมหาสมุทรแอตแลนติก แบบไร้สิ่งใดขวางกั้น นอกจากนี้บ่อน้ำร้อนแบบอินฟินิตี้พูลที่มีความยาวกว่า 70 เมตรแล้ว ที่นี้ยังมี ห้องอบไอน้ำ ชาวน่า และบาร์น้ำ ไว้บริการอีกด้วย ทุกคนที่ใช้บริการต้องอาบน้ำตามฉบับชาวไอซ์แลนด์ เพื่อปรับธาตุร้อน และเย็น เพื่อให้ร่างกายปรับอุณหภูมิยังลากูน ก่อนกระโดดลงสระน้ำเย็นเพื่อกระตุ้นระบบภูมิคุ้มกัน ลดการไหลเวียนของเลือด และกระตุ้นผิว หลังจากนั้นใช้เวลา 5-10 นาทีในห้องสตรีม ต่อด้วยชาวน่า เดินเล่นผ่านหมอกเย็น และใช้สครับประจําถิ่นขัดผิว ก่อนลงไปผ่อนคลายอีกครั้งเพื่อตีความกับบรรยากาศ





## SKY PACKAGE

### "PRIVATE CHANGING ROOM WITH SEVEN-STEP WELLNESS RITUAL"

**1 LAGOON**  
38-40°C — WARM AND RELAXING

**2 COLD PLUNGE**  
10-12°C — COLD BUT ENERGISING

**3 SAUNA**  
80-90°C — WARM AND ETHEREAL

**4 COLD MIST**  
~5°C — COLD BUT REFRESHING

**5 SKY BODY SCRUB**  
EXFOLIATING

**6 STEAM**  
46° — A HEALING HEAT

**7 SHOWER**  
~40° — WARM AND GENTLE



ค่า รับประทานอาหารค่ำ ณ ภัตตาคาร (SEAFOOD PLATTER)  
โรงแรมที่พัก COURTYARD BY MARRIOTT REYKJAVIK KEFLAVIK AIRPORT  
หรือเทียบเท่า



**COURTYARD BY MARRIOTT REYKJAVIK KEFLAVIK AIRPORT**  
*ENJOY COMFORT AT BRAND NEW COURTYARD BY MARRIOTT HOTEL*

- เช้า**                    รับประทานอาหารเช้า ณ ห้องอาหารของโรงแรมที่พัก  
จากนั้นนำท่านเดินทางสู่ สนามบินเคฟลาวิก
- 08.45 น.**            ออกเดินทางสู่ สนามบินเฮลซิงกิ โดย สายการบินฟินน์แอร์ เที่ยวบินที่ AY992
- 15.10 น.**            เดินทางถึง สนามบินเฮลซิงกิ ประเทศฟินแลนด์  
**\*\*\* เวลาที่เฮลซิงกิเร็วกว่าเมืองเรคยาวิก 3 ชั่วโมง \*\*\***  
จากนั้นอิสระให้ท่าน ซ็อบปิ้งบริเวณถนนเอสปลานาดิ (ESPLANADI) ย่านถนนคนเดินสำหรับนักช้อปปิ้งที่ต้องไม่พลาดมาเยือน เป็นแหล่งช้อปปิ้งใจกลางเมืองซึ่งมีทั้งสินค้าพื้นเมือง จากนั้นอิสระให้ท่าน ซ็อบปิ้งบริเวณห้างสรรพสินค้าสต็อกแมนน์ (STOCKMANN) ห้างใหญ่ที่สุดในสแกนดิเนเวีย จนกระทั่งได้เวลาอันสมควร



- ค่ำ**                    รับประทานอาหารค่ำ ณ ภัตตาคาร (SEAFOOD PLATTER)  
นำท่านเข้าสู่โรงแรมที่พัก RADISSON BLU ROYAL HOTEL HELSINKI หรือเทียบเท่า



**RADISSON BLU ROYAL HOTEL HELSINKI**

*ENJOY SCANDINAVIAN ELEGANCE IN OUR HIGH-CLASS HOTEL IN HELSINKI'S CITY CENTER*



**\*\*\* กิจกรรมต่างๆในแต่ละสถานที่ อาจมีการเปลี่ยนแปลงสถานที่ทำกิจกรรมได้ตามความเหมาะสม โดยมีได้แจ้งล่วงหน้า ทั้งนี้ขึ้นอยู่กับสภาพอากาศ ปริมาณหิมะในแต่ละพื้นที่ และความปลอดภัยของท่านเป็นสำคัญ \*\*\***

#### **หมายเหตุ:**

- ❖ บริษัทฯ ขอสงวนสิทธิ์ในการยกเลิก หรือเปลี่ยนแปลงราคากรณี ผู้ร่วมเดินทาง น้อยกว่า 15 ท่าน
- ❖ บริษัทฯ ขอสงวนสิทธิ์ที่จะเปลี่ยนแปลงรายละเอียดบางประการในทัวร์นี้เมื่อเกิดเหตุจำเป็นสุดวิสัยจนไม่อาจแก้ไขได้ โดยจะคำนึงถึงผลประโยชน์ของลูกค้าเป็นสำคัญ
- ❖ หากท่านถอนตัวก่อนรายการท่องเที่ยวสิ้นสุดลง ทางบริษัท ฯ จะถือว่าท่านสละสิทธิ์ และจะไม่รับผิดชอบต่อบริการที่ท่านได้ชำระไว้แล้ว ไม่ว่ากรณีใดๆ ทั้งสิ้น
- ❖ สตรีมีครรภ์ควรแจ้งเจ้าหน้าที่ของบริษัทฯ เพื่อความปลอดภัยระหว่างการเดินทาง
- ❖ รายการนี้เป็นเพียงการเสนอราคาที่ต้องได้รับการยืนยันจากบริษัทฯ อีกครั้งหนึ่ง หลังจากได้สำรองที่นั่งกับสายการบิน และโรงแรมที่พักอย่างไรก็ตามรายการนี้อาจจะเปลี่ยนแปลงได้ตามความเหมาะสม
- ❖ บริษัทฯ จะไม่รับผิดชอบใดๆ ในกรณีเกิดความเสียหาย หรือสูญหาย สำหรับกระเป๋าเดินทางกระเป๋าใบเล็ก หรือของมีค่าส่วนตัวของท่านระหว่างการเดินทาง

#### **อัตราี่รวม:**

- ❖ ค่าตัวเครื่องบินไป-กลับ ชั้นทัศนาวจรตามที่ระบุในรายการ
- ❖ ค่าโรงแรมที่พักที่ระบุในรายการ / ค่าอาหารทุกมื้อตามที่ระบุในรายการ
- ❖ ค่าธรรมเนียมเข้าชมสถานที่ต่างๆ ตามรายการ
- ❖ ค่าประกันอุบัติเหตุการเดินทางที่ทางบริษัท ฯ ออกให้ท่านเป็นแบบกลุ่มคณะครอบคลุมเฉพาะวันที่เดินทางไป-กลับพร้อมคณะตามรายการ สำหรับท่านที่ไม่ได้เดินทางไปและกลับพร้อมคณะ กรุณาติดต่อเจ้าหน้าที่ของทางบริษัท ฯ เพื่อซื้อประกันการเดินทางเพิ่มเติม
- ❖ ค่ามัคคุเทศก์ท้องถิ่น / ค่าทิปคนขับรถ
- ❖ น้ำดื่มบนรถวันละ 1 ขวด / คน / วัน
- ❖ ค่าพนักงานยกกระเป๋าที่โรงแรมที่พัก IN / OUT@ 1 ใบ / 1ท่าน

#### **อัตราี่ไม่รวม:**

- ❖ ค่าใช้จ่ายส่วนตัว เช่น ค่าโทรศัพท์ ค่าช้อปปิ้ง ค่าเครื่องดื่ม และค่าใช้จ่ายส่วนตัวที่ไม่ได้ระบุในรายการ
- ❖ ค่าภาษีมูลค่าเพิ่ม 7 %และค่าภาษีหัก ณ ที่จ่าย 3 %(กรณีออกใบเสร็จเต็มรูปแบบ)
- ❖ ค่าธรรมเนียมเข้าสถานที่ของชาวต่างชาติที่เพิ่มเติมตามการจ่ายจริง(ถ้ามี)
- ❖ ค่าทิปหัวหน้าทัวร์

#### **การจอง และชำระเงิน:**

- ❖ กรุณาส่งสำเนา PASSPORT หน้าแรกของเล่มปัจจุบัน แฟกซ์มายังบริษัทฯ พร้อมชำระเงินค่ามัดจำ **ท่านละ 90,000 บาท** สำหรับส่วนที่เหลือทั้งหมด กรุณาชำระก่อนการเดินทาง 30 วัน
- ❖ กรณีท่านทำการจองก่อนการเดินทางไม่ถึง 30 วัน กรุณาชำระค่าทัวร์เต็มจำนวน

**(หากไม่ชำระภายในเวลาที่กำหนด ถือว่าท่านสละสิทธิ์ ยินดีให้บริษัทฯทำการยกเลิกและยินยอมให้ยึดเงินมัดจำโดยไม่มีเงื่อนไข)**

## บุคคลที่ไม่รับจองทัวร์:

- ❖ บริษัทฯ ขอสงวนสิทธิ์ในการไม่รับจองทัวร์สำหรับลูกค้าดังต่อไปนี้
  - ผู้สูงอายุที่มีความจำเป็นต้องใช้วีลแชร์ หรือ ไม่เท่า
  - ผู้เดินทางที่บ่งบอกการเป็นบุคคลไร้ความสามารถ
  - เด็กที่มีอายุระหว่างแรกเกิดถึง 2 ขวบ
  - ผู้ที่ถูกแบล็คลิสต์จากทางสถานทูต

## การยกเลิก

- ❖ ในกรณีที่ท่านยกเลิกการเดินทาง บริษัทขอสงวนสิทธิ์ในการคืนเงินมัดจำเต็มจำนวนทุกกรณี โดยอิงตามกฎของสายการบินเป็นหลัก

- |                                  |          |                              |
|----------------------------------|----------|------------------------------|
| • ยกเลิกก่อนเดินทางมากกว่า 60-46 | วันทำการ | เก็บ 50% ของค่ามัดจำ         |
| • ยกเลิกก่อนเดินทาง 45-31        | วันทำการ | เก็บ 100% ของค่ามัดจำ        |
| • ยกเลิกก่อนเดินทาง 30-16        | วันทำการ | เก็บ 75% ของค่าทัวร์ทั้งหมด  |
| • ยกเลิกก่อนเดินทาง 15-0         | วันทำการ | เก็บ 100% ของค่าทัวร์ทั้งหมด |

กรณีท่านยกเลิกการเดินทางก่อน 60 วันทำการ สามารถโยกเงินมัดจำทั้งหมดไปมัดจำรายการอื่นแทนได้เต็มจำนวน

**(หมายเหตุ: บริษัทฯ ขอสงวนสิทธิ์ ยกเว้นเงื่อนไขในการยกเลิกการเดินทางตามกำหนดวันที่ระบุข้างต้น ในช่วงเทศกาลสงกรานต์และปีใหม่ และขอคิดค่าใช้จ่ายในการยกเลิกตามความเป็นจริง เนื่องจากเป็นช่วง Peak Period ทางโรงแรม , สายการบิน และบริษัทรถโค้ช ฯลฯ ค่อนข้างแน่น และเรียกเก็บค่าใช้จ่ายล่วงหน้า 100% ซึ่งไม่สามารถทำการยกเลิกได้ )**

เมื่อท่านจองทัวร์และชำระค่ามัดจำแล้ว หมายถึงท่านยอมรับในเงื่อนไขและรายละเอียดที่ทางบริษัทแจ้งไว้ทั้งหมด

**\*\*\* บริษัทฯ จะไม่รับผิดชอบใดๆ อันเกิดจากความล่าช้าของสายการบิน เหตุการณ์ทางการเมือง สภาพดินฟ้าอากาศ การปฏิเสธการเข้าเมือง การโดนกักตัว หรือถูกส่งตัวกลับ โดยการพิจารณาของเจ้าหน้าที่ ทั้งนี้บริษัทฯ จะยึดถือผลประโยชน์ของลูกค้าเป็นสำคัญ \*\*\***

Click เพื่อดูรายละเอียด

➤ คลิก เพื่อดูรายละเอียด Miracle Lounge-> <https://bit.ly/4ch0Xvk>



@Miracle Lounge

## เลานจ์สนามบิน

กิน+ดื่ม อาหาร ไวน์ เบียร์ ไม่อื่น 2 ชั่วโมง

ดอนเมือง

เริ่มต้น

690.-

สุวรรณภูมิ

เริ่มต้น

950.-



Click หรือ Scan QR เพื่อดูรายละเอียด

- คลิก เพื่อดูรายละเอียด ประกันการเดินทาง -> <https://bit.ly/49WjoFV>
- คลิก เพื่อดูรายละเอียด Pocket Wi-Fi & Travel Sim -> <https://bit.ly/3x41LVW>
- คลิก เพื่อดูรายละเอียด Esim Travel -> <https://bit.ly/43gAhZm>

## เตรียมพร้อม..ก่อนเดินทาง

### จ่ายหลักร้อย..คุ้มครองหลักล้าน ทำ“ประกัน”การเดินทาง

- ✔ ทัวร์มีให้แต่...ประกันอุบัติเหตุ
- ✔ แต่ไม่มีประกันสุขภาพ
- ✔ ป่วยที่อาจเสียเงินเป็นล้าน



สามารถเข้ารับการรักษาทันที  
มีไว้อุ่นใจ..ซื้อไว้ให้คนที่เรารัก

### Pocket Wifi

- 1 เครื่อง แชรได้สูงสุด 5 ท่าน
- เล่นเน็ต Unlimited



### Esim Travel

- ไม่ต้องเปลี่ยนซิมให้ยุ่งยาก
- Scan QR ใช้ได้ทันที

จองล่วงหน้ากับเรา..ถูกกว่าแน่นอน

# หากสนใจจองกรุณาติดต่อ

- สอบถามผ่าน Line กด -> <https://lin.ee/5nDHU06>
- จองทัวร์ผ่าน FB inbox ก็ได้เช่นกัน -> <http://m.me/unithaitrip>
- หรือโทร 02-234-5936

## UNITHAI TRIP การบริการทั้งหมดของเรา



### Unithai-Care

- ร้องเรียนการให้บริการ
- บริการไม่สุภาพ (ติ - ชม)

LINE @unithaicare  
☎ 02-234-5936 กด 7

Scan Qr Add Line →



### Unithai Big Group

- จัดกรุ๊ปเหมา Private Group
- ดุจงาน , สัมมนา , VIP Group

LINE @unithaibiggroup  
☎ 02-234-5936 กด 2  
☎ 091-154-9999 กด 2

Scan Qr Add Line →



### Unithai Promotion

- ส่งโปรไฟไหม้ประจำวัน
- ลดหนัก , ราคาดีที่สุด

LINE @unithaipromotion  
☎ 02-234-5936 กด 1  
☎ 091-154-9999 กด 1

Scan Qr Add Line →



### Unithai North

- รวมทัวร์บินตรงจากเชียงใหม่
- มีสาขาที่ “เชียงใหม่”

LINE @unithainorth  
☎ 088-055-5581  
☎ 088-055-5582

Scan Qr Add Line →



### Unithai Ticket

- ตัวเครื่องบินทุกประเทศทั่วโลก
- ผ่อนได้ 3-10 เดือน

LINE @proticket  
☎ 02-234-5936 กด 3  
☎ 091-154-9999 กด 3

Scan Qr Add Line →



### Unithai Visa

- รับทำวีซ่าทั่วโลก
- ไม่ซื้อทัวร์กับเราก็ทำได้

LINE @unithaivisa  
☎ 02-234-5936 กด 4  
☎ 091-154-9999 กด 4

Scan Qr Add Line →

