



UNITHAI TRIP CO.LTD
UNITHAI TRAVEL CO.LTD

33/47 Wall Street Tower 11 Floor,
Surawongse Road, Suriyawongse,
Bangrak, Bangkok 10500

ใบอนุญาตเลขที่ 11/02206

QR-ADD LINE



☎ 02-234-5936

| LINE ID: @unithaitrip (อย่าลืมเติม @ นะคะ)

| 🌐 www.unithaitrip.com

รหัสโปรแกรม : 35661 (กรุณาแจ้งรหัสโปรแกรมทุกครั้งที่สอบถาม)

WP-LHR-MH2425

HELLO LONDON

ลอนดอน - ออกซ์ฟอร์ด

เดินทาง ตุลาคม - ธันวาคม 24

7 วัน 4 คืน



บริการ
FULL SERVICE

น้ำหนัก
กระเป๋า

23 Kg.

CARRY ON 7 Kg.



★★★★★

โรงแรม
ระดับ 4 ดาว

UNDERGROUND



อิสระท่องเที่ยว
FREE DAY 1 วัน

SPECIAL MENU

เปิดอย่างเต็มตำหรับอังกฤษ ที่ FOUR SEASONS RESTAURANT



79,888 ราคาเริ่มต้น

** ราคาไม่รวมค่าวีซ่า

บิสเตอร์ เอาร์ท์ลีต / เมืองออกซ์ฟอร์ด / แรดคลิฟฟ์ คาเมรา / วิหารโครส์เชิร์ช / หมู่บ้านไบบูลรี่ / มหาวิหารบาร
สโตนเฮนจ์ / ตึกรัฐสภา / หอนาฬิกาบิกเบน / ลอนดอนอาย / จัตุรัสตราฟัลการ์ / พระราชวังบักกิงแฮม

วัน	โปรแกรมการเดินทาง	เช้า	กลางวัน	เย็น	โรงแรมที่พัก
1	กรุงเทพฯ (ท่าอากาศยานสุวรรณภูมิ) / กัวลาลัมเปอร์	X	X	X	-
2	กรุงลอนดอน / เมืองบิสเตอร์ / บิสเตอร์ วิลเลจ / เมืองออกซ์ฟอร์ด / แรคคิลฟี คาเมรา / วิหารไครสต์เชิร์ช /	X	X	✓	HOLIDAY INN OXFORD
3	หมู่บ้าน ไบบูลี่ / เมืองบาร / มหาวิหารบาร / สโตนเฮนจ์ / กรุงลอนดอน	โรงแรม	✓	✓	HITON LONDON KENSINGTON
4	อิสระท่องเที่ยว FREE DAY (ไม่มีบริการอาหารและรถโค้ชบริการ)	โรงแรม	X	X	
5	ตึกรัฐสภา / หอนาฬิกาบิ๊กเบน / ลอนดอนอาย / พระราชวังบัคกิงแฮม จัตุรัสทราฟัลการ์	โรงแรม	✓	X	
6	ท่าอากาศยานลอนดอนฮีทโธรว์ / กัวลาลัมเปอร์	✓	X	X	-
7	กัวลาลัมเปอร์ / กรุงเทพฯ (ท่าอากาศยานสุวรรณภูมิ)	X	X	X	-

(รายการอาหารอาจมีการปรับเปลี่ยนตามความเหมาะสม)

เดินทางโดยสายการบิน MALYSIAN AIRLINES (MH)

18.40 - 21.55

BKK - KUL

ไฟล์ทขาไป
MH 775

23.30 - 05.55+1

KUL - LHR

ไฟล์ทขาไป
MH 002

10.25 - 07.15+1

LHR - KUL

ไฟล์ทขากลับ
MH 003

09.00 - 10.15

KUL - BKK

ไฟล์ทขากลับ
MH 784

กระเป๋าโหลด 23 Kg.
ถือขึ้นเครื่อง 7 Kg.



malaysia airlines



วันแรก กรุงเทพฯ (ท่าอากาศยานสุวรรณภูมิ) / กัวลาลัมเปอร์

- 15.30** พร้อมกันที่จุดนัดหมาย **ท่าอากาศยานสุวรรณภูมิ ชั้น 4 GROUP TOUR ZONE** ประตูกทางเข้าหมายเลข 10 โดยมีหัวหน้าทัวร์และเจ้าหน้าที่ของบริษัทฯ รอต้อนรับและอำนวยความสะดวกก่อนขึ้นเครื่อง
- 18.40** ออกเดินทางสู่ **กัวลาลัมเปอร์** โดยสายการบิน **MALYSIA AIRLINES** เที่ยวบินที่ **MH 775**
- 21.55** แวะเปลี่ยนเครื่องที่ เมืองกัวลาลัมเปอร์
- 23.30** ออกเดินทางสู่ **กรุงลอนดอน** โดยสายการบิน **MALYSIA AIRLINES** เที่ยวบินที่ **MH 002**
บริการอาหาร และเครื่องดื่มบนเครื่อง (ใช้เวลาบินประมาณ 14 ชั่วโมง 15 นาที)

วันที่ 2 ท่าอากาศยานลอนดอนฮีทโธรว์ / เมืองบิสเตอร์ / บิสเตอร์ วิลเลจ / เมืองออกซ์ฟอร์ด / แรคคลิฟฟ์ คาเมรา
วิหารไครสต์เชิร์ช /

05.55 เดินทางถึง ท่าอากาศยานลอนดอนฮีทโธรว์ (LONDON HEATHROW AIRPORT) ประเทศอังกฤษ
ผ่านการตรวจคนเข้าเมืองรับสัมภาระผ่านจุดคัดกรองตามระเบียบของสนามบิน
(เวลาท้องถิ่นช้ากว่าประเทศไทยประมาณ 6 ชั่วโมง กรุณาปรับนาฬิกาเพื่อความสะดวกในการนัดหมายเวลา)
เดินทางสู่ เมืองบิสเตอร์ (BICESTER) เดินทางสู่ บิสเตอร์ วิลเลจ (BICESTER VILLAGE OUTLET)
เป็น OUTLET CENTER ที่ได้รวบรวมเอาร้านค้าแบรนด์เนม ตั้งแต่ระดับ HIGH END เช่น DOLCE &
GABBANA, DIOR, BALLY, MULBERRY, CELINE, VERSACE และ VALENTINO ไปจนถึง ระดับ
HIGH STREET อาทิ BURBERRY, DIESEL, FRED PERRY, PAUL SMITH และ RALPH LAUREN
รวมกว่า 135 STORES โดยมีร้านค้าหลายหมวดหมู่ทั้ง เสื้อผ้า, ของใช้ภายในบ้าน, ของแต่งบ้าน,
จิวเวลรี่ และอุปกรณ์กีฬา โดยลดราคาจากราคาปกติสูงสุดถึง 80% และลดราคาตลอดทั้งปี



กลางวัน อีศระอาหารกลางวัน เพื่อให้ทุกท่านได้ช้อปปิ้งกันอย่างเต็มที่
นำท่านเดินทางสู่ เมืองออกซ์ฟอร์ด (OXFORD) เมืองที่โด่งดังด้วยมหาวิทยาลัยระดับโลก เมืองที่ได้รับ
การขนานนามว่า เมืองแห่งยอดสูงชวนฝัน (CITY OF DREAMING SPIRES) เมืองที่มีประวัติศาสตร์อัน
ยาวนานและสถาปัตยกรรมที่โดดเด่นที่สุดในประเทศอังกฤษ



เดินทางสู่ **มหาวิทยาลัยออกซ์ฟอร์ด (UNIVERSITY OF OXFORD)** มหาลัยที่เก่าแก่ที่สุดในโลก และได้ชื่อว่าเป็นสถานศึกษาชั้นนำระดับโลก โดยภายในของมหาวิทยาลัยประกอบไปด้วยวิทยาลัยมากกว่า 30 แห่ง ซึ่งแต่ละวิทยาลัยก็จะมี ความแตกต่างในสาขาวิชาและหลักสูตร พาชม **แรดคลิฟฟ์ คาเมรา (RADCLIFFE CAMERA)** หนึ่งในแลนด์มาร์คที่สวยงามของเมืองออกซ์ฟอร์ด จุดเด่นของห้องสมุดนี้คือ รูปทรงกระบอกที่เป็นเอกลักษณ์ และมีโดมที่สวยงาม ซึ่งถือเป็นอาคารห้องสมุดวงกลมที่เก่าแก่ที่สุดในประเทศอังกฤษ พาชม **วิหารไครสต์เชิร์ช (CHRIST CHURCH CATHEDRAL)** ซึ่งเป็นที่ตั้งของ **ไครสต์เชิร์ช คอลเลจ CHRIST CHURCH COLLEGE** ซึ่งเป็นสถาบันทางการศึกษาเพียงแห่งเดียวในโลกที่เป็นโบสถ์ โดยมีหัวหน้าวิทยาลัยเป็นคณบดีของคริสตจักร ซึ่งมีฐานะเป็นบาทหลวง ภายในวิหารแห่งนี้มีชื่อเสียงระดับโลกว่าเป็นสถานที่เก็บหนังสือเก่าและงานศิลปะชิ้นสำคัญๆ และยังเป็นที่ยังคงไปทั่วโลกจากการเป็นสถานที่ถ่ายทำภาพยนตร์เรื่องดัง HARRY POTTER โดยเฉพาะภายใน THE DINING HALL ที่ใช้เป็นฉาก THE GREAT HALL หรือห้องอาหารของโรงเรียนฮอกวอตส์

ค่ำ **รับประทานอาหารค่ำ**
ที่พัก HOLIDAY INN OXFORD ระดับ 4 ดาวหรือเทียบเท่า

วันที่ 3 **หมู่บ้านไบบูรี / เมืองบาธ / มหาวิหารบาธ / สโตนเฮนจ์ / กรุงลอนดอน**

เช้า **รับประทานอาหารเช้า ณ ห้องอาหารของโรงแรม**

เดินทางสู่ **หมู่บ้านไบบูรี (BIBURY VILLAGE)** หมู่บ้านเล็กๆ ที่ตั้งอยู่แคว้น GLOUCESTERSHIRE เขต COTSWOLDS จัดว่าเป็น หมู่บ้านที่สวยงามที่สุดในประเทศอังกฤษ (THE MOST BEAUTIFUL VILLAGE IN ENGLAND) กระท่อมโบราณ โบสถ์อันเก่าแก่ ยังมีถนนสวย ๆ ที่รายล้อมด้วยดอกไม้ไม้สีสดใสริมสองข้างทาง



นำท่านเดินทางสู่ **เมืองบาธ (BATH)** (ใช้เวลาเดินทางประมาณ 1.30 ชั่วโมง) เมืองบาธ (BATH) ได้รับการขึ้นทะเบียนเป็น **มรดกโลก (WORLD HERITAGE SITE)** โดย UNESCO เมื่อปี ค.ศ. 1987 เนื่องจากเป็นเมืองที่สามารถอนุรักษ์มรดกทางวัฒนธรรมตั้งแต่สมัยยุคโรมัน



นำท่านชม **มหาวิหารบาช (BATH ABBEY)** มหาวิหารใหญ่ประจำเมืองบาช ที่โดดเด่นด้วยสถาปัตยกรรมทรงโกธิคแสนสง่างาม และชมประตุน้ำมหาวิหารที่เข่าว่ากันว่าวิจิตรงดงามและสมบูรณ์ที่สุดในอังกฤษ นำท่านชมวิวสวยๆ ที่ **PULTENY BRIDGE** แลนด์มาร์คสำคัญแห่งหนึ่งของเมืองบาช (BATH) สะพานเก่าแก่ที่สร้างขึ้นเมื่อปี ค.ศ. 1774 ที่ทอดยาวข้ามแม่น้ำ AVON เชื่อมต่อระหว่างเมืองเก่าและเมืองใหม่ ด้านหน้าสะพานมีฝายกั้นน้ำเป็นขั้นบันไดเตี้ยๆ คล้ายน้ำตกเล็กๆ นับว่าเป็นหนึ่งในสะพานประวัติศาสตร์ของโลก ที่มีการออกแบบที่สวยงามและมีสถาปัตยกรรมอย่างเป็นเอกลักษณ์ ให้ท่าน

กลางวัน **รับประทานอาหารกลางวัน**

เดินทางสู่ **สโตนเฮนจ์ (STONEHENGE)** สิ่งมหัศจรรย์ของโลกในยุคกลางของประเทศอังกฤษ ที่ยังคงหาคำตอบที่แน่ชัดไม่ได้ ว่าใครเป็นผู้สร้าง? สร้างเพื่ออะไร? สร้างได้อย่างไร? กลุ่มของแท่งหินขนาดยักษ์ 112 ก้อนที่ตั้งเรียงเป็นวงกลมซ้อนกัน 3 วง โดดเด่นอยู่กลางทุ่งหญ้าอันกว้างใหญ่บนที่ราบซอลส์บรี (SALISBURY PLAIN) หินบางก้อนถูกตั้งขึ้น บางก้อนก็ถูกวางนอนลง โดยทับซ้อนกับหินก้อนอื่นๆ ถูกจัดให้เป็น 1 ใน 7 สิ่งมหัศจรรย์ของโลกในยุคกลาง มีอายุมานานนับหลายพันปี



นำท่านเดินทางสู่ **มหานครลอนดอน** เมืองหลวงและเมืองที่ใหญ่ที่สุดของประเทศอังกฤษศูนย์รวมความเจริญทางเศรษฐกิจ การศึกษา ประวัติศาสตร์ และศิลปวัฒนธรรมอันยาวนาน

ค่ำ **รับประทานอาหารค่ำ SPECIAL MENU @ FOUR SEASONS RESTAURANT**
ที่พัก HILTON LONDON KENSINGTON ระดับ 4 ดาวหรือเทียบเท่า

เช้า **รับประทานอาหารเช้า ณ ห้องอาหารของโรงแรม**

อิสระท่องเที่ยวด้วยตัวท่านเอง (FREE DAY) ไม่มีรถ และ ไกด์บริการ

แนะนำสถานที่ท่องเที่ยว (โปรดตรวจสอบวันอิสระกับบริษัททัวร์ทุกครั้งก่อนทำการจองสถานที่ท่องเที่ยว)

พิพิธภัณฑ์ประวัติศาสตร์ธรรมชาติ (Natural History Museum) เป็นพิพิธภัณฑ์ที่รวบรวมหลักฐานและชิ้นส่วนสำคัญทางประวัติศาสตร์ ตั้งแต่ยุคไดโนเสาร์ไปจนถึงยุคปัจจุบัน มีการจัดแสดงในหลายๆ โซน แต่ละโซนจะมีความโดดเด่นและความน่าสนใจที่แตกต่างกันออกไป ไฮไลท์ของที่นี่คงจะหนีไม่พ้นโซนไดโนเสาร์ที่จำลองกระดูกไดโนเสาร์ขนาดใหญ่มาไว้ในห้องโถง ยักษ์ใหญ่และอลังการมากๆ รวมไปถึงโซนที่เป็นสัตว์พิพิธภัณฑ์นี้เข้าฟรี ****หากท่านต้องการจองก่อนล่วงหน้า เนื่องจากอาจจำกัดจำนวนผู้เข้าชมในแต่ละวันได้ ราคาเข้าชม และรายละเอียดการจองที่ <https://www.nhm.ac.uk/visit.html>**

สวนลอยฟ้าลอนดอน (Sky Garden) จุดชมวิวนามสูงที่สวยงามไม่แพ้ London Eye ตั้งอยู่ที่ชั้น 35 ในตึก Walkie Talkie เป็นตึกที่สูงเป็นอันดับที่ 5 ในลอนดอน สวนสาธารณะลอยฟ้าที่เข้าชมฟรี **แต่จะต้องจองล่วงหน้า แนะนำให้จองก่อนเข้าไปล่วงหน้า 7 วันทางเว็บไซต์** ด้านบนชั้น 35 – 37 จะมีทั้งบาร์ ร้านอาหาร ทานข้าวไปชมวิวก็น่าสนใจ สามารถเดินออกไปที่ระเบียง Francis Golding Terrace เพื่อชมวิวด้านนอกได้อีกด้วย มองเห็นวิวแบบ 360 องศา วิวแม่น้ำเทมส์, ลอนดอนอาย, หอนาฬิกาบิ๊กเบน เข้ามาในโซนที่เป็นสวน Sky Garden แค่มองเข้ามายังรู้สึกสบายตา พอเดินเข้ามาเท่านั้นแหละสดชื่นกว่าเดิม รอบล้อมไปด้วยต้นไม้สีเขียว ดอกไม้นานาชนิดๆ มองไปด้านบนก็จะเห็นโดมกระจก ภายในสวนยังมีที่นั่งพักผ่อนชมธรรมชาติในโดมกระจกนี้อีกด้วย **ท่านจำเป็นต้องจองก่อนล่วงหน้า เนื่องจากอาจจำกัดจำนวนผู้เข้าชมในแต่ละวันได้ ราคาเข้าชมและรายละเอียดการจองที่ <https://skygarden.london/booking/>**

Leadenhall Market เป็นตลาดเก่าแก่ของลอนดอน ที่อยู่มาตั้งแต่ศตวรรษที่ 14 มีหลังคาปกคลุม เป็นตลาดที่คึกคัก มีความสวยงาม อากาศถ่ายเทโปร่งสบาย เป็นจุดที่เหมาะสมสำหรับการช้อปปิ้ง รับประทานอาหาร เพราะด้านในตลาดมีทั้งร้านค้า ร้านดอกไม้ ร้านอาหาร บาร์ ที่มีเอกลักษณ์เฉพาะตัว นอกจากนี้จะโด่งดังจากความสวยงามและมีของให้ช้อปปิ้งแล้ว ตลาดนี้ยังเคยถูกนำมาเป็นสถานที่ถ่ายทำฉากในภาพยนตร์ **Harry Potter** ตอน **แฮร์รี่พ็อตเตอร์กับศิลาอาถรรพ์** และเป็นส่วนหนึ่งในเส้นทางการแข่งขันวิ่งมาราธอนของกีฬาโอลิมปิกในปี 2012

สถานีรถไฟลอนดอนคิงส์ครอส (London King's Cross Railway Station) สถานีรถไฟเก่าแก่และมีชื่อเสียงมากแห่งหนึ่งของประเทศอังกฤษ และเป็นฉากสำคัญของภาพยนตร์ที่โด่งดังหลายๆ หลังจากภาพยนตร์ **Harry Potter** ออกฉาย ทำให้สถานีรถไฟแห่งนี้เป็นที่ที่มีสาวกแฮร์รี่เดินทางมาถ่ายบรรยากาศตามรอยหนังกันมากมาย ถึงขนาดที่ว่าภายในสถานีมีร้านขายของที่ระลึกและทำฉากให้เป็น ชานชาลาที่ 9 $\frac{3}{4}$ เหมือนในภาพยนตร์เลยทีเดียว

พิพิธภัณฑ์บริติช (British Museum) เป็นพิพิธภัณฑ์แห่งชาติของสหราชอาณาจักร ซึ่งจัดแสดงวัตถุโบราณจากทุกทวีปทั่วโลก ซึ่งอังกฤษเป็นประเทศที่มีอาณาเขตกว้างขวางที่สุดในโลก ทำให้ประเทศอังกฤษพระอาทิตย์ไม่เคยตกดินเลย ทางเข้าพิพิธภัณฑ์บริติช ด้านข้างเดินมาจาก Russel Square จะใกล้มาก ทางเข้าด้านนี้จะเข้าไปที่ชั้นใต้ดิน ซึ่งเดินตรงเข้าสู่พื้นที่จัดแสดงนิทรรศการ แต่ทางด้านหน้าซึ่งเป็นทางเข้าที่เปิดเป็นปกติ แต่คนส่วนใหญ่จะมาเข้าทางประตูหน้า

หอคอยแห่งลอนดอน (Tower of London) ปราสาทราชวัง กุศ สถานที่ยึดสมบัติ สถานที่สำรวจทางประวัติศาสตร์ ทั้งหมดรวมอยู่ในสถานที่เดียวกันซึ่งก็คือหอคอยแห่งกรุงลอนดอนนี้เอง ภายในมีอาคารสำคัญๆ มากมายที่ White Tower หรือหอคอยสีขาว ที่สร้างขึ้นในปี 1078 ในรัชสมัยของวิลเลียมผู้พิชิต นอกจากนี้ไม่ควรพลาดที่จะเข้าชมพิพิธภัณฑ์ที่เก็บรักษาของมีค่าของราชวงศ์เอาไว้ ไม่ว่าจะเป็นมงกุฎเพชรชุดอัสวินสมัยโบราณ รวมถึงการเข้าร่วมทริปกับ Yeoman Warders อดีตทหารรักษาพระองค์ ที่ผันตัวมาเป็นไกด์นำเที่ยว

WARNER BROS STUDIO TOUR LONDON THE MAKING OF HARRY POTTER

(โรงถ่ายภาพยนตร์ แฮร์รี่ พอตเตอร์) อยู่ทางตอนเหนือของเมืองลอนดอน WARNER BROS ถ่ายทำภาพยนตร์แฮร์รี่ พอตเตอร์ที่นี้มานานกว่าสิบปี และสุดท้ายที่นี้ก็กลายเป็นสถานที่ท่องเที่ยวซึ่งสาวกเหล่าพ่อมดแม่มดน้อยไม่ควรพลาด ด้วย WARNER BROS ยังคงเก็บรักษาหลายๆ ฉากที่โดดเด่นจากภาพยนตร์ รวมถึงของประกอบฉาก เสื้อผ้าและเครื่องแต่งกาย เพื่อให้แฟน ๆ แฮร์รี่ พอตเตอร์ ได้เข้ามาสัมผัสกับความมหัศจรรย์ และเก็บภาพความประทับใจลงในบันทึกความทรงจำไปตลอดกาล

อิสระรับประทานอาหาร กลางวัน และ ค่าด้วยตนเอง

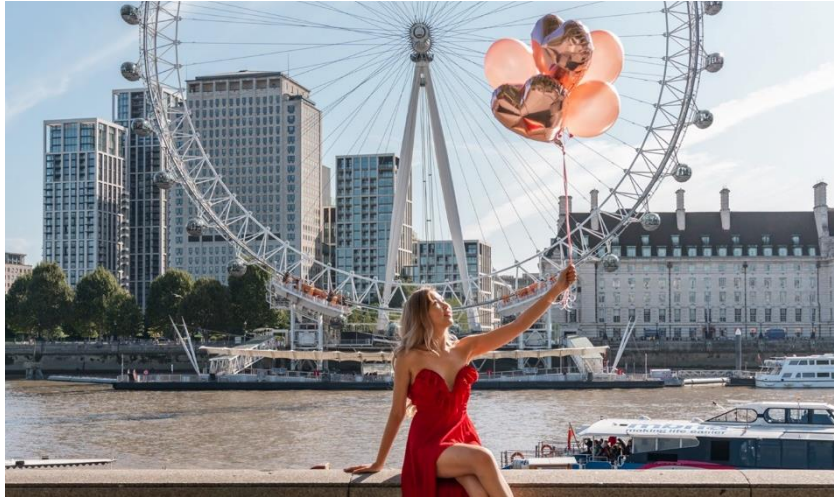
ที่พัก HILTON LONDON KENSINGTON ระดับ 4 ดาวหรือเทียบเท่า

วันที่ 5 ตึกรัฐสภา / หอนาฬิกาบิกเบน / ลอนดอนอาย / พระราชวังบักกิงแฮม / จัตุรัสทราฟัลการ์

เช้า **รับประทานอาหารเช้า ณ ห้องอาหารของโรงแรม**

เช้ารับประทานอาหารเช้า ณ ห้องอาหารของโรงแรม

นำท่านถ่ายรูปแลนด์มาร์คสำคัญของมหานครลอนดอน **ตึกรัฐสภาเวสต์มินสเตอร์ (HOUSES OF PARLIAMENT)** เคยเป็นพระราชวังที่เก่าแก่ที่สุดในลอนดอนซึ่งเป็นมรดกโลกและหนึ่งในอาคารที่เป็นที่รู้จักมากที่สุดในโลกและ **หอนาฬิกาบิกเบน (BIG BEN)** สัญลักษณ์แห่งกรุงลอนดอน ถ่ายรูปจุดไฮไลต์ที่ **ลอนดอนอายหรือที่รู้จักในชื่อมิลเลนเนียมวีล (MILLENNIUM WHEEL)** ชิงช้าสวรรค์ที่ใหญ่ที่สุดในโลกด้วยความสูง 135 เมตรเหนือพื้นดิน **(ไม่รวมค่าขึ้น)**



นำท่านถ่ายรูปด้านหน้า **พระราชวังบักกิงแฮม (BUCKINGHAM PALACE)** เป็นอีกหนึ่งแลนด์มาร์คสำคัญในลอนดอน พระราชวังเก่าแก่มากกว่า 300 ปีที่มีความสวยงาม เป็นพระราชวังที่มีชื่อเสียงแห่งหนึ่งของโลก เป็นที่ประทับของกษัตริย์อังกฤษมาตั้งแต่ปี ค.ศ. 1837 และเป็นที่ประทับของพระราชินีองค์ปัจจุบัน



กลางวัน **รับประทานอาหารกลางวัน**

เดินทางสู่ **จัตุรัสทราฟัลการ์ (TRAFALGAR SQUARE)** จัตุรัสกลางเมืองที่รายล้อมไปด้วยสถานที่สำคัญของเมืองลอนดอน เป็นอนุสรณ์สถานของยุทธนาวีทราฟัลการ์และสงครามวอเตอร์ลู ระหว่างอังกฤษกับฝรั่งเศส ในปี ค.ศ. 1805



ค่ำ **อิสระอาหารค่ำ ด้วยตนเอง**

ที่พัก @ **HITON LONDON KENSINGTON**

วันที่ 6 ท่าอากาศยานลอนดอนฮีทโธรว์ / กัวลาลัมเปอร์

เช้า **รับประทานอาหารเช้า ณ ห้องอาหารของโรงแรม หรือ BREAKFAST SET BOX**
08.00 ถึงเวลานำท่านเดินทางสู่ **ท่าอากาศยานลอนดอนฮีทโธรว์ (LONDON HEATHROW AIRPORT)**
10.25 ออกเดินทางสู่ **กัวลาลัมเปอร์** โดยสายการบิน **MALAYSIA AIRLINES** เที่ยวบินที่ **MH 003**

วันที่ 7 กัวลาลัมเปอร์ / กรุงเทพฯ (ท่าอากาศยานสุวรรณภูมิ)

บริการอาหาร และเครื่องดื่มบนเครื่อง
07.15 แวะเปลี่ยนเครื่องที่ เมืองกัวลาลัมเปอร์ (ใช้เวลาบินประมาณ 13 ชั่วโมง 10 นาที)
09.00 ออกเดินทางสู่ **กรุงเทพฯ** โดยสายการบิน **MALAYSIA AIRLINES** เที่ยวบินที่ **MH 784**
10.15 เดินทางถึง **ท่าอากาศยานสุวรรณภูมิ ประเทศไทย** โดยสวัสดิภาพ...พร้อมความประทับใจ

หมายเหตุ - รูปภาพประกอบในรายการนี้มีวัตถุประสงค์เพื่อประกอบการอธิบายถึงสถานที่ และรายการเมนูอาหารเท่านั้น

อัตราค่าบริการ ผู้ใหญ่ พักห้องละ 2 ท่าน					
วันที่เดินทาง	ราคาผู้ใหญ่ (บาท)	ราคาเด็ก* (บาท)	พักเดี่ยว / เดินทาง ท่านเดี่ยว เพิ่ม (บาท)	ที่นั่ง	หมายเหตุ
ตุลาคม 2024					
25-31 ต.ค. 24	79,888	78,999	10,900	20	
พฤศจิกายน 2024					
22 -28 พ.ย. 24	79,888	78,999	10,900	20	
ธันวาคม 2024					
06 -12 ธ.ค. 24	83,888	82,888	10,900	20	
29 ธ.ค.- 04 ม.ค. 25 (ช่วงวันปีใหม่)	95,888	94,999	14,900	20	

หมายเหตุ* : ราคาเด็กอายุ 02 – 12 ปี 1 ท่าน พักกับผู้ใหญ่ 2 ท่าน ไม่มีเตียงเสริม
 ราคา INFANT (อายุไม่ถึง 2 ปี บริบูรณ์ ณ วันเดินทางกลับ) ท่านละ 20,000 บาท

**** ราคาทัวร์ไม่รวมค่าทิปมัคคุเทศก์ และคนขับรถ (ตามธรรมเนียม) 2,500 บาท / ท่าน / ทริป**

ชำระที่สนามบิน ณ วันเดินทาง**
อัตรานี้รวมรายการทัวร์และตั๋วเครื่องบินแล้ว

ราคาทัวร์ข้างต้นไม่รวมค่าวีซ่าประเทศอังกฤษ (ยื่นแบบปกติ) ราคา 8,000 บาท

การยื่นวีซ่าแบบปกติของประเทศอังกฤษใช้เวลาในการพิจารณาประมาณ 20 - 35 วันทำการ

ราคาทัวร์ข้างต้นไม่รวมค่าวีซ่าอังกฤษ (ยื่นวีซ่าแบบด่วน) ใช้เวลาพิจารณา 5-10 วันทำการ ราคาประมาณ 15,xxx บาท

โดยเจ้าหน้าที่ของบริษัทฯ อำนวยความสะดวกในการยื่น และให้คำแนะนำแก่ท่าน

ข้อมูลเพิ่มเติมเรื่องโรงแรมที่พัก

1. เนื่องจากการวางแผนห้องพักของแต่ละโรงแรมแตกต่างกัน จึงอาจทำให้ห้องพักแบบห้องเดี่ยว (SINGLE) , ห้องคู่ (TWIN / DOUBLE) ห้องพักประเภทอาจจะไม่ติดกัน หรือ อยู่คนละชั้นกัน และโรงแรมไม่มีห้องพักแบบ 3 ท่าน ซึ่งถ้าเข้าพัก 3 ท่าน มีความจำเป็นต้องแยกห้องพักเนื่องจากโรงแรมนั้นไม่สามารถจัดหาได้ ทางบริษัทขอสงวนสิทธิ์ในการเรียกเก็บเงินเพิ่มเติมในกรณีที่อาจมีการแยกห้องพัก
2. โรงแรมในยุโรปส่วนใหญ่อาจจะไม่มีเครื่องปรับอากาศเนื่องจากอยู่ในแถบที่มีอุณหภูมิต่ำ
3. กรณีที่มีงานจัดประชุมนานาชาติ (TRADE FAIR) เป็นผลให้ค่าโรงแรมสูงขึ้นมากและห้องพักในเมืองเต็ม บริษัทขอสงวนสิทธิ์ในการปรับเปลี่ยนหรือย้ายเมืองเพื่อให้เกิดความเหมาะสม
4. โรงแรมที่มีลักษณะเป็น TRADITIONAL BUILDING ห้องที่เป็นห้องเดี่ยวอาจเป็นห้องที่มีขนาดกะทัดรัด และไม่มีอ่างอาบน้ำ ซึ่งขึ้นอยู่กับกรอกแบบของแต่ละโรงแรมนั้นๆ และห้องแต่ละห้องอาจมีลักษณะแตกต่างกัน

หมายเหตุ

**** อัตราค่าบริการ อาจมีการเปลี่ยนแปลง โปรดสอบถามเพิ่มเติม**

**** ตัวกรุ๊ป เมื่อออกตั๋วแล้วเลื่อนไม่ได้ทุกกรณี (ต้องแจ้งก่อนล่วงหน้าหากท่านมีการเปลี่ยนแปลงตัว)**

**** โปรแกรมอาจมีการปรับเปลี่ยนได้ตามความเหมาะสมขึ้นอยู่กับดุลพินิจของหัวหน้าทัวร์ โดยคำนึงถึงความ สะดวกสบายของลูกค้าเป็นหลัก**

อัตรานี้รวม

ค่าตั๋วเครื่องบินไป – กลับพร้อมคณะ โดยสายการบินรอยัลดัทช์ใน ชั้นประหยัด

ค่าภาษีน้ำมันเชื้อเพลิงและค่าประกันภัยการเดินทางจากสายการบิน

ค่าโรงแรมที่พักตามที่ระบุในรายการ

ค่าอาหารและเครื่องดื่มทุกมื้อตามที่ระบุในรายการ

ค่ารถรับ – ส่งระหว่างนำเที่ยวตามที่ระบุในรายการ (กฎหมายยุโรปไม่อนุญาตให้คนขับรถเกิน 12 ชั่วโมงต่อวัน)

ค่าธรรมเนียมเข้าชมสถานที่ต่างๆ ตามที่ระบุในรายการ

ค่ามัคคุเทศก์ของบริษัทฯ ที่คอยอำนวยความสะดวกแก่ท่านตลอดการเดินทาง

ค่าประกันอุบัติเหตุการเดินทาง คุ้มครองในวงเงินท่านละไม่เกิน 1,500,000 บาท เงื่อนไขตามกรมธรรม์

อัตรานี้ไม่รวม

ค่าธรรมเนียมวีซ่า

ค่าธรรมเนียมการทำหนังสือเดินทาง

ค่าน้ำหนักกระเป๋าเดินทาง ในกรณีที่เกินกว่าสายการบินกำหนด (**23 กิโลกรัมต่อท่าน**)

ค่ามัดคูปองของบริษัทฯ ที่คอยอำนวยความสะดวกแก่ท่านตลอดการเดินทาง

ค่าใช้จ่ายส่วนตัวนอกเหนือจากที่รายการระบุเช่น ค่าโทรศัพท์ ค่าชักรีด ค่าอาหารและเครื่องดื่มที่ไม่ได้ระบุไว้ในรายการ เป็นต้น

ค่าภาษีมูลค่าเพิ่ม 7% และค่าภาษีหัก ณ ที่จ่าย 3% (สำหรับกรณีที่ต้องการใบเสร็จเต็มรูปแบบ)

ค่าทิปพนักงานขับรถและมัดคูปอง 2,500 บาทต่อท่าน ตลอดการเดินทาง ขอเก็บรวมในส่วนที่เหลือ

ค่าทิปหัวหน้าทัวร์จากเมืองไทยขึ้นอยู่กับความพึงพอใจที่จะตอบแทนเป็นสินน้ำใจในการบริการ

ค่าทิปอื่นๆ เช่น พนักงานยกกระเป๋าโรงแรมและสนามบิน เป็นต้น

สำคัญโปรดอ่าน

1. กรุณาทำการจองล่วงหน้าก่อนเดินทางอย่างน้อย 45 วัน พร้อมชำระเงินมัดจำและค่าวีซ่า **ท่านละ 38,000 บาท/ท่าน** ภายใน 1 วัน และชำระส่วนที่เหลือ 30 วัน ก่อนการเดินทาง กรณีวันเดินทางน้อยกว่า 21 วัน ต้องชำระค่าทัวร์เต็มจำนวน 100% เท่านั้น มิฉะนั้นจะถือว่าท่านยกเลิกการเดินทางโดย อัตโนมัติน
2. อัตราค่าบริการนี้ จำเป็นต้องมีผู้เดินทาง จำนวน 15 ท่าน ขึ้นไป ในแต่ละคณะ กรณีที่มีผู้เดินทางไม่ถึงตามจำนวนที่กำหนด ทางบริษัทฯ ขอสงวนสิทธิ์ในการเลื่อนการเดินทาง หรือเปลี่ยนแปลงอัตราค่าบริการ (ปรับราคาเพิ่มขึ้น เพื่อให้คณะได้ออกเดินทางตามความต้องการ)
3. ท่านที่ต้องออกบัตรโดยสารภายในประเทศ (ตัวเครื่องบิน, รถทัวร์, รถไฟ) กรุณาสอบถามที่เจ้าหน้าที่ทุกครั้ง ก่อนทำการออกบัตรโดยสาร เนื่องจากสายการบินอาจมีการปรับเปลี่ยนไฟล์ หรือ เวลาบิน โดยไม่แจ้งให้ทราบล่วงหน้า และการแนะนำจากเจ้าหน้าที่เป็นเพียงการแนะนำเท่านั้น
4. นักท่องเที่ยวที่ต้องการเดินทาง โปรแกรมข้างต้นควรทำการจอง และ ส่งเอกสารเพื่อขอวีซ่าหมุดคณะก่อนเดินทางอย่างน้อย 45 วัน วันหยุดนักขัตฤกษ์ 60 วัน หากระยะเวลาที่ระบุไว้ข้างต้น ขอสงวนสิทธิ์ในการขอวีซ่าประเภทอื่นซึ่งอาจมีค่าใช้จ่ายเพิ่มหรือมีผลต่อการพิจารณาวีซ่าของท่าน

การยกเลิก

ยกเลิกก่อนการเดินทาง 45 วัน หักค่ามัดจำ 30,000 บาท

ยกเลิกก่อนการเดินทาง 15 - 44 วัน หักค่ามัดจำ 30,000 บาท

ยกเลิกก่อนการเดินทาง 01 - 14 วัน คิดค่าใช้จ่าย 100% ของราคาทัวร์

บริษัทฯ ขอสงวนสิทธิ์ยกเลิกการเดินทางก่อนล่วงหน้า 15 วัน ซึ่งจะเกิดขึ้นได้ก็ต่อเมื่อไม่สามารถทำกรุ๊ปได้อย่างน้อย 20 ท่านหรือผลการพิจารณาวีซ่าผ่านไม่ครบจำนวน 20 ท่าน และ/หรือ มีผู้ร่วมเดินทางในคณะไม่ถึง 20 ท่าน ซึ่งในกรณีนี้ทางบริษัทฯ ยินดีคืนเงินให้ภายใน 15 วัน หรือจัดหาคณะทัวร์อื่นให้ถ้าท่านต้องการ

ในการยื่นขอวีซ่า ทางบริษัทฯ มีหน้าที่อำนวยความสะดวกแก่ทุกๆ ท่านในการจัดเตรียมเอกสารให้ครบตามที่สถานทูตระบุเท่านั้น (การอนุมัติวีซ่าขึ้นอยู่กับดุลพินิจของแต่ละสถานทูตนั้น) พร้อมส่งมอบเอกสารประกอบการยื่นวีซ่าไม่น้อยกว่า 3 สัปดาห์ก่อนการเดินทาง

ในกรณีที่เอกสารของท่านไม่สมบูรณ์ทางสถานทูตฯ อาจปฏิเสธการอนุมัติวีซ่าของท่านได้ และท่านจะต้องเสียค่าธรรมเนียมใหม่ทุกครั้ง หากต้องการขอยื่นคำร้องใหม่ (ทางสถานทูตไม่มีนโยบายในการคืนค่าธรรมเนียมวีซ่าให้กับผู้ร้องขอ หากท่านไม่ผ่านการพิจารณาวีซ่าไม่ว่าจะเป็นเหตุผลใดก็ตามท่านไม่สามารถเรียกร้องคืนค่าวีซ่าได้)

ทางสถานทูตจะรับพิจารณาเฉพาะท่านที่มีเอกสารพร้อมและมีความประสงค์ที่จะเดินทางไปท่องเที่ยวยังประเทศตามที่ระบุเท่านั้น การปฏิเสธวีซ่าอันเนื่องมาจากหลักฐานในการขอยื่นวีซ่าปลอมหรือผิดวัตถุประสงค์ในการยื่นขอวีซ่าท่องเที่ยว ทางบริษัทฯ ขอสงวนสิทธิ์ ในการไม่คืนเงินค่าทัวร์ทั้งหมด (การบิดเบือนข้อเท็จจริงประการใดก็ตาม อาจจะถูกระงับ มิให้เดินทางเข้าประเทศเป็นการถาวร)

หากท่านส่งเอกสารล่าช้า แล้วผลปรากฏว่า ผลวีซ่าของท่านไม่ผ่านการพิจารณาก่อนการเดินทาง 7 วันทำการ ทางบริษัทฯ ขอสงวนสิทธิ์ในการคิดค่าใช้จ่ายตามความเป็นจริง (ค่ามัดจำตัวกับสายการบินหรือหากทางบริษัทฯ ได้ดำเนินการออกตั๋วแล้วทางบริษัทฯ จะหักค่าตัวเครื่องบินเต็มจำนวนและจะทำการคืนให้ท่านตามที่สายการบินคืนให้กับทางบริษัทฯ โดยใช้เวลาประมาณ 6 เดือน ทั้งนี้บางสายการบินไม่สามารถคืนค่าตัวเครื่องบินได้ท่านสามารถตรวจสอบกับทางสายการบินโดยตรง ค่าธรรมเนียมวีซ่าที่ทางสถานทูตเรียกเก็บ ค่ามัดจำในต่างประเทศ โดยส่วนที่เหลือจะคืนให้ท่านภายใน 15 วัน

ผู้ที่ไม่สามารถเดินทางเข้า – ออกเมืองได้ไม่ว่าจะเป็นประเทศไทยหรือต่างประเทศ หรือใช้เอกสารปลอมในการเดินทาง และสำหรับท่านที่ถูกปฏิเสธวีซ่าอันเนื่องมาจากการกระทำที่ส่อไปในทางทุจริต หรือจะหลบหนีเข้าเมือง หรือใช้เอกสารปลอมประกอบการยื่นวีซ่า ทางบริษัทฯ จะไม่คืนเงินทั้งหมดที่ท่านได้ชำระค่าทัวร์มาแล้วไม่ว่าบางส่วนหรือเต็มจำนวนและทางบริษัทฯ จะแจ้งเจ้าหน้าที่ดำเนินการตามกฎหมาย

สำหรับผู้เดินทางที่ทางบริษัทฯ เป็นผู้ยื่นวีซ่าให้ เมื่อผลวีซ่าผ่านแล้วมีการยกเลิกการเดินทางบริษัทฯ ขอสงวนสิทธิ์ในการไม่คืนค่าทัวร์ทั้งหมด ยกเว้นหากเกิดเหตุจำเป็นสุดวิสัย และทางบริษัทฯ จะขอดำเนินการแจ้งยกเลิกวีซ่าของท่านเนื่องจากการยื่นวีซ่าจะถูกระงับเป็นสถิติของทางบริษัทฯ กับทางสถานทูต

หมายเหตุอื่นๆ

1. บริษัทฯ ขอสงวนสิทธิ์ที่จะเปลี่ยนแปลงหรือยกเลิกรายละเอียดบางประการในทัวร์นี้ และจะไม่รับผิดชอบใดๆ เมื่อเกิดเหตุจำเป็นสุดวิสัยจนไม่อาจแก้ไขได้ เช่น การนัดหยุดงาน ภัยธรรมชาติ การจลาจล การประท้วงต่างๆ และการล่าช้าของสายการบินหรือการยกเลิกเที่ยวบินรวมถึงในกรณีที่ทรัพย์สินสูญหาย สูญเสีย หรือได้รับบาดเจ็บที่นอกเหนือความรับผิดชอบของหัวหน้าทัวร์ โดยทางบริษัทฯ จะพยายามแก้ไขให้ดีที่สุด โดยจะคำนึงถึงประโยชน์และความปลอดภัยของผู้เดินทางเป็นหลัก
2. บริษัทฯ ขอสงวนสิทธิ์ในการเปลี่ยนแปลงราคาดังกล่าวได้ตามความเหมาะสม ทั้งนี้ขึ้นอยู่กับสภาวะค่าเงินบาทที่ไม่คงที่ และกรณีที่สายการบินมีการเรียกเก็บค่าน้ำมันเพิ่มหรือค่าตัวเครื่องบินเพิ่มเติมจากราคาที่กำหนดไว้ โดยทางบริษัทฯ จะแจ้งให้ท่านทราบก่อนล่วงหน้าโดยยืนยันจดหมายจากทางสายการบิน และทางบริษัทฯ ขอสงวนสิทธิ์ในการปรับเปลี่ยนโปรแกรมเพื่อความเหมาะสม โดยมีได้แจ้งล่วงหน้าโดยจะคำนึงถึงผลประโยชน์ที่ผู้เดินทางได้รับเป็นหลัก

3. เนื่องจากรายการทัวร์นี้เป็นแบบเหมาจ่ายเบ็ดเสร็จ หากท่านสะดวกใช้บริการใดๆ ตามรายการ หรือถูกปฏิเสธการเข้าหรือออกประเทศ ไม่ว่าในกรณีใดก็ตาม ทางบริษัทฯ ขอสงวนสิทธิ์ไม่คืนเงินในทุกกรณี
4. หลังจากการจองและชำระเงินมัดจำหรือทั้งหมดแล้ว ทางบริษัทฯ ถือว่าท่านรับทราบและยอมรับในข้อตกลงเงื่อนไขต่างๆ ตามที่ได้ระบุไว้ข้างต้นทุกประการ

หลักฐานการยื่นวีซ่าอังกฤษ

***** เอกสารทุกอย่างต้องสแกนเข้าในระบบออนไลน์หน้าเว็บไซต์ก่อน ถึงจะทราบคิววีซ่าว่างเพื่อไปสแกนลายนิ้วมือ
ดังนั้นกรุณาเตรียมและส่งเอกสารภายในวันที่กำหนด *****

***** ใช้เวลาพิจารณาอนุมัติวีซ่า 20 วันทำการเอกสารในการขอวีซ่า (กรุณาจัดส่งภายใน 30 วันก่อนวันเดินทาง)**

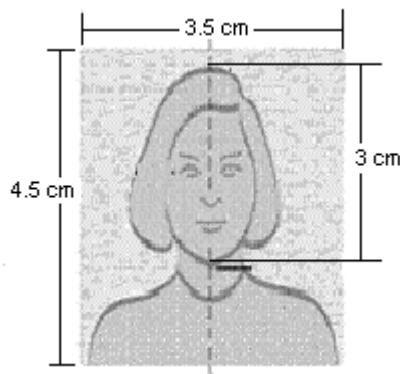
ประกาศสำคัญ!!

สถานทูตอังกฤษกำหนดให้ผู้สมัครวีซ่าต้องแปลเอกสารทางราชการจากศูนย์แปลพร้อมมิตราประทับด้วย เช่น ใบเปลี่ยนชื่อ-สกุล, ทะเบียนสมรส, สูติบัตร, ทะเบียนการค้า, ทะเบียนพาณิชย์, สัญญาเช่า-ซื้อ, ใบจัดตั้งหอพัก, ใบรับรองบุตรบุญธรรม และ แปลทะเบียนบ้านในกรณีต้องใช้ชี้แจงความสัมพันธ์กับผู้ออกค่าใช้จ่าย

1. เอกสารส่วนตัว

* หนังสือเดินทางมีอายุไม่ต่ำกว่า 6 เดือน หากมีหนังสือเดินทางเล่มเก่าให้แนบมาด้วย เพื่อประกอบการพิจารณาวีซ่า

* รูปถ่ายสีขนาด 1.5 x 2 นิ้ว หรือ 3.5 x 4.5 เซนติเมตร ขนาดของใบหน้าวัดจากศรีษะจรดคาง 3 ซม. จำนวน 2 รูปต่อท่าน ถ่ายไม่เกิน 6 เดือน



- * สำเนาทะเบียนบ้าน / บัตรประจำตัวประชาชน พร้อมหมายเลขโทรศัพท์ที่สามารถติดต่อได้ทั้งเบอร์บ้าน/เบอร์มือถือ
- * สำเนาสูติบัตร (ในกรณีที่อายุยังไม่ครบ 20 ปีบริบูรณ์ต้องแนบมาด้วย)
- * สำเนาทะเบียนสมรส หรือ ใบหย่า และใบมรณะ (ถ้ามี)
- * สำเนาใบเปลี่ยนชื่อ-สกุล (ถ้ามี)
- * สำเนาบัตรข้าราชการ

2. หลักฐานการทำงาน

* **พนักงานบริษัท** : หนังสือรับรองการทำงานของบริษัทที่ท่านทำงานอยู่ **(เป็นภาษาอังกฤษตัวจริง)** จะต้องระบุอัตราเงินเดือน-ตำแหน่ง-วันเริ่มงาน

- * **เจ้าของบริษัท** : สำเนาทะเบียนการค้า กรณีเป็นเจ้าของกิจการ ถ่ายสำเนาทุกหน้า พร้อมวัตถุประสงค์ **(คัดสำเนาไม่เกิน 3 เดือน)**
- * **เจ้าของกิจการ** : ใช้ทะเบียนพาณิชย์ (ทพ.4) , พค. 0403
- * **ข้าราชการ** : ใช้หนังสือรับรองตำแหน่งจากหน่วยงานต้นสังกัด **(เป็นภาษาอังกฤษตัวจริงเท่านั้น)** จะต้องระบุอัตรา เงินเดือน-ตำแหน่ง-วันเริ่มงาน
- * **ประกอบอาชีพอิสระ** : พิมพ์จดหมายรับรองตัวเองเป็นภาษาอังกฤษ ระบุรายได้ต่อเดือน พร้อมหลักฐานแสดงอาชีพตัวเอง เช่น ภาพถ่าย , สัญญาเช่า , ใบเสร็จแสดงการซื้อขาย , เอกสารการเสียภาษี
- * **นักเรียน/นักศึกษา** : ใช้หนังสือรับรองจากสถานศึกษา **(เป็นภาษาอังกฤษตัวจริง)** ระบุชั้นเรียน

3.หลักฐานการเงิน

*** ใช้สำเนาสมุดบัญชี ฝากออมทรัพย์ หรือ ฝากประจำส่วนตัว ย้อนหลัง 6 เดือน** จนถึงปัจจุบันยอดในบัญชี จะต้องมี 100,000 บาท ขึ้นไป พร้อมหน้าบัญชีหน้าแรกที่มีชื่อเจ้าของบัญชี (หากมีการต่อเล่ม กรุณาสำเนาหน้าแรกที่มีชื่อเจ้าของบัญชีของเล่มที่ต่อพร้อมกับตัวเลขบัญชีเงินฝากเป็นปัจจุบัน) **** สถานทูตไม่รับสมุดเงินฝากกระแสรายวัน และ พันธบัตร ฯลฯ**

4.กรณีและผู้เดินทางเป็นเด็กอายุต่ำกว่า 20 ปี

- * เด็กอายุต่ำกว่า 20 ปีบริบูรณ์ ไม่ได้เดินทางพร้อมบิดา-มารดา หรือเดินทางๆไปกับท่านใดท่านหนึ่ง จะต้องทำจดหมายยินยอมจากทางอำเภอ โดยที่บิดา-มารดาจะต้องไปยื่นเรื่องแสดงความจำเป็นในการอนุญาตให้บุตรเดินทางไปต่างประเทศกับอีกท่านหนึ่งได้ ณ ที่ว่าการอำเภอหรือเขต โดยมีนายอำเภอหรือผู้อำนวยการเขตลงลายมือชื่อและประทับตราจากทางราชการอย่างถูกต้อง
- * กรณีบุตรอยู่ในความดูแลของบิดาหรือมารดาฝ่ายใดฝ่ายหนึ่ง จะต้องมืหนังสือรับรองการปกครองบุตร และเอกสารการหย่าร้าง โดยมีข้อความระบุว่า “มีอำนาจปกครองบุตรแต่เพียงผู้เดียว”

แบบฟอร์มสำหรับยื่นคำร้องขอวีซ่า ประเทศสหราชอาณาจักร (UNITED KINGDOM)

กรุณากรอกข้อมูลให้ครบถ้วน เพราะข้อมูลทั้งหมดจะเป็นหลักฐานที่มีความสำคัญต่อการพิจารณาออกวีซ่าให้ท่านจากทางสถานทูตทางบริษัท มีหน้าที่เป็นเพียงตัวกลางที่อำนวยความสะดวกต่อการยื่นขอวีซ่าของท่านเท่านั้น ไม่มีส่วนใดๆ ต่อการพิจารณาของทางสถานทูตทั้งสิ้น ขอสงวนสิทธิ์ ไม่รับผิดชอบใดๆทั้งสิ้นต่อความเสียหายที่ขึ้นเกิดจากการให้ข้อมูลหรือเอกสารไม่ครบถ้วน และการบิดเบือนข้อมูลส่วนหนึ่งส่วนใดจากความเป็นจริง รวมถึงการปลอมแปลงเอกสารของทางผู้ยื่นด้วย

1.ชื่อ-นามสกุลที่ระบุในพาสปอร์ต (ภาษาอังกฤษ) MR./MS./MRS./MSTR.....

2.สถานะการสมรส โสด อาศัยกับคู่ชีวิต ไม่สมรส สมรสแล้ว หย่าร้าง แยกอาศัย หม้าย

3.วันเกิด ที่จังหวัด..... ประเทศ.....

สัญชาติที่สอง (ถ้ามี).....

4.หมายเลขพาสปอร์ตเล่มปัจจุบัน.....เป็นเล่มที่.....

จังหวัดที่ออกหนังสือเดินทาง.....วันที่ออก.....วันหมดอายุ.....

กรุณาระบุรายละเอียดสถานะของหนังสือเดินทางทุกเล่มที่ท่านถือในระยะเวลา 10 ปีล่าสุด

ตัวอย่าง: 1.) X123456 : หมดอายุ / วันที่ออก XX-XXX-XXXX / วันที่หมด XX-XXX-XXXX

.....
.....

5.ที่อยู่ปัจจุบัน.....

รหัสไปรษณีย์.....

ท่านได้อาศัยในที่อยู่นี้เป็นระยะเวลา.....ปี.....เดือน

หมายเลขโทรศัพท์บ้าน.....หมายเลขโทรศัพท์มือถือ.....

ในระหว่างดำเนินการขอวีซ่า ทางสถานทูตสามารถติดต่อท่านได้ตามที่อยู่นี้ใช่หรือไม่.....

หากไม่ใช่ กรุณาระบุที่อยู่ที่สามารถติดต่อได้.....
.....

6.ชื่อ-สกุลมารดาMS./MRS.....วันที่เกิด.....

จังหวัดที่เกิด.....ประเทศ.....สัญชาติ.....

7.ชื่อ-สกุลบิดา MR.....วันที่เกิด.....

จังหวัดที่เกิด.....ประเทศ.....สัญชาติ.....

8.ชื่อ-สกุลคู่สมรส MR./MS./MRS.....

สัญชาติ.....วันที่เกิด.....

คู่สมรสอาศัยอยู่กับท่านใช่หรือไม่.....คู่สมรสเดินทางไปกับคุณในครั้งนี้อยู่หรือไม่.....

หากไม่ กรุณาระบุที่อยู่ที่สามารถติดต่อได้.....

หมายเลขโทรศัพท์บ้าน.....หมายเลข โทรศัพท์มือถือ.....

9.ท่านมีบุตรจำนวนกี่คน.....โปรดใส่รายละเอียดบุตรทุกคนที่ท่านมี

1.) ชื่อ-สกุล MR./MS./MRS/MSTR.....วันที่เกิด.....

จังหวัดที่เกิด.....หมายเลขพาสปอร์ต.....

บุตรคนนี้อาศัยร่วมกับท่านใช่หรือไม่.....

หากไม่ อาศัยอยู่กับ(กรุณาระบุความสัมพันธ์และชื่อ-สกุล).....

ที่อยู่.....

.....บุตรคนนี้ร่วมเดินทางกับท่านในครั้งนี้อยู่หรือไม่.....

2.) ชื่อ-สกุล MR./MS./MRS..... วันที่เกิด.....
 จังหวัดที่เกิด..... หมายเลขพาสปอร์ต.....
 บุตรคนนี้อาศัยร่วมกับท่านใช่หรือไม่.....
 หากไม่ อาศัยอยู่กับ(กรุณาระบุความสัมพันธ์และชื่อ-สกุล).....
 ที่อยู่.....
บุตรคนนี้ร่วมเดินทางกับท่านในครั้งนี้อย่างหรือไม่.....

3.) ชื่อ-สกุล MR./MS./MRS..... วันที่เกิด.....
 จังหวัดที่เกิด..... หมายเลขพาสปอร์ต.....
 บุตรคนนี้อาศัยร่วมกับท่านใช่หรือไม่.....
 หากไม่ อาศัยอยู่กับ(กรุณาระบุความสัมพันธ์และชื่อ-สกุล).....
 ที่อยู่.....
บุตรคนนี้ร่วมเดินทางกับท่านในครั้งนี้อย่างหรือไม่.....

10.นอกจากบุตรตามรายชื่อดังกล่าว ยังมีเด็กคนอื่นที่ร่วมเดินทางภายใต้การดูแลของท่านหรือไม่.....

หากมี จำนวนกี่คน..... กรุณาระบุรายละเอียด

1.) ชื่อ-สกุล MR./MS./MRS..... วันที่เกิด.....
 จังหวัดที่เกิด..... หมายเลขพาสปอร์ต..... สัญชาติ.....
 ความสัมพันธ์กับเด็ก..... ความสัมพันธ์กับพ่อแม่ของเด็ก.....
 ที่อยู่ของเด็ก..... หมายเลขโทรศัพท์.....

2.) ชื่อ-สกุล MR./MS./MRS..... วันที่เกิด.....
 จังหวัดที่เกิด..... หมายเลขพาสปอร์ต..... สัญชาติ.....
 ความสัมพันธ์กับเด็ก..... ความสัมพันธ์กับพ่อแม่ของเด็ก.....
 ที่อยู่ของเด็ก..... หมายเลขโทรศัพท์.....

11.เลขที่งานกับองค์กรเหล่านี้หรือไม่ : ราชการทหาร/ข้าราชการพลเรือน/ตุลาการ/สื่อต่างๆหรืองานที่เกี่ยวกับความมั่นคงของรัฐ เช่น ตำรวจ หรือบริษัทของเอกชนที่เกี่ยวกับความมั่นคง.....

ท่านประกอบอาชีพ..... ตำแหน่ง.....

ชื่อบริษัทหรือองค์กรที่สังกัด.....

ลักษณะงาน เช่น ธุรกิจส่วนตัว / โรงงาน.....

ที่อยู่สำนักงาน.....

วันที่เริ่มงาน

หมายเลขโทรศัพท์สำนักงาน..... อีเมลล์.....

รายได้รวมจากงานที่ทำต่อเดือน.....

ท่านมีบัญชีเงินฝาก อสังหาริมทรัพย์ หรือรายได้ทางอื่นๆ เช่น เล่นหุ้น แชร้อีก ไข่หรือไม่ (หากมีโปรดระบุ)

12.จำนวนค่าใช้จ่ายที่แบ่งให้กับครอบครัวต่อเดือน.....

13.ค่าใช้จ่ายส่วนตัวที่ท่านใช้ต่อเดือน.....

14.จำนวนเงินที่เตรียมไว้ใช้จ่ายสำหรับการเดินทางครั้งนี้.....

15.ใครเป็นคนออกค่าใช้จ่ายในการเยือนสหราชอาณาจักรครั้งนี้.....

หากมีผู้หนึ่งผู้ใดออกค่าใช้จ่ายในบางส่วนหรือทั้งหมดของการเดินทางในครั้งนี้ เขาออกให้คุณเป็นจำนวนเงินเท่าไร.....

16. ในระยะเวลา 10 ปีที่ผ่านมา เคยได้รับวีซ่าอังกฤษหรือไม่.....

ถ้าเคย โปรดระบุ ชนิดของวีซ่า / วันที่วีซ่าออก / วันที่วีซ่าหมด / ออกโดยที่ไหน เช่น

C-VISIT/TOURIST ISSUE : 1 MAY 2000 EXPIRE : 2 NOV 2000 AUTHORITY BY UK EMBASSY , THAILAND

17. ท่านเคยเดินทางไปเยือนสหราชอาณาจักรในระยะเวลา 10 ปีที่ผ่านมาหรือไม่.....

หากใช่ โปรดระบุช่วงเวลาที่คุณไปและเหตุผลของการเดินทาง

18. ท่านเคยทำเรื่องขอพำนักถาวรกับ HOME OFFICE ที่อังกฤษในระยะเวลา 10 ปีที่ผ่านมาหรือไม่.....

19. ท่านเคยได้รับการปฏิเสธไม่ให้เข้าประเทศอังกฤษ ในระยะเวลา 10 ปีที่ผ่านมาหรือไม่ (เช่นที่สนามบินหรือท่าเรือ)

20. ท่านเคยได้รับการปฏิเสธการขอวีซ่าจากประเทศต่างๆหรือ อังกฤษ ในระยะเวลา 10 ปีที่ผ่านมาหรือไม่.....

ถ้าเคย โปรดระบุ ช่วงเวลาและประเทศที่คุณถูกปฏิเสธการขอวีซ่า.....

21. ท่านเคยถูกส่งตัวกลับประเทศจากประเทศต่างๆหรือ อังกฤษ ในระยะเวลา 10 ปีที่ผ่านมาหรือไม่.....

22. ท่านเคยอยู่ประเทศอังกฤษในขณะที่วีซ่าหมดอายุแล้วหรือไม่ (อาจอยู่เกินโดยไม่ตั้งใจ).....

23. ท่านเคยถูกสั่งห้ามเข้าประเทศอังกฤษหรือไม่.....

24. ท่านเคยเดินทางออกนอกประเทศในระยะเวลา 10 ปีที่ผ่านมาเกินจากประเทศอังกฤษใช่หรือไม่.....

หากใช่ โปรดระบุ - ประเทศ / ช่วงเวลาที่เดินทาง / วัตถุประสงค์ของการเดินทาง เช่น อิตาลี / วันที่ 1 AUG 2000 / TOURIST เป็นต้น

25. ท่านมีเลขประกันสังคมของอังกฤษหรือไม่.....

26. ท่านเคยมีประวัติอาชญากรรมที่โทษบ้างหรือไม่ (รวมถึงคดีรอลงอาญา / ประวัติการฝ่าฝืนกฎจราจรด้วย).....

27. ท่านเคยให้การสนับสนุนการก่อการร้ายที่โทษบ้างหรือไม่หรือมีการติดต่อกับองค์กรที่เกี่ยวข้องหรือไม่.....

28. ท่านเคยใช้สื่อหรือวิธีการใดๆแสดงความคิดเห็นที่จะสามารถชกจูงหรือชี้หน้าให้เกิดการก่อการร้ายหรือการก่ออาชญากรรมหรือไม่.....

29. ในช่วงบ้านเมืองสงบหรือสงคราม ท่านเคยมีส่วนร่วมหรือเป็นที่สงสัยว่าจะมีส่วนเกี่ยวข้องกับสงครามหรืออาชญากรรมทางมนุษยชาติ/ฆ่าล้างเผ่าพันธุ์หรือไม่.....

30. มีเหตุการณ์อื่นๆอีกหรือไม่ที่อาจทำให้คุณไม่ได้รับการอนุญาตให้เข้าประเทศอังกฤษ.....

31. มีเพื่อนหรือญาติในอังกฤษหรือไม่.....

32. ท่านเคยได้รับการรักษาทางการแพทย์ในอังกฤษหรือไม่.....

Click เพื่อดูรายละเอียด

➤ คลิก เพื่อดูรายละเอียด Miracle Lounge-> <https://bit.ly/4ch0Xvk>



The image features a collage. The top portion shows the interior of the Miracle Lounge, which is a modern lounge with large windows, leather seating, and a clean, bright atmosphere. A small logo for 'Ultra Trip' is visible in the top left corner of the lounge photo. The bottom portion of the collage is a grid of various Thai dishes, including fried chicken, stir-fried vegetables, and other traditional Thai fare.

@Miracle Lounge
เลานจ์สนามบิน
กิน+ดื่ม อาหาร ไวน์ เบียร์ ไม่อั้น 2 ชั่วโมง

ดอนเมือง	เริ่มต้น	690.-
สุวรรณภูมิ	เริ่มต้น	950.-

Click หรือ Scan QR เพื่อดูรายละเอียด

- คลิก เพื่อดูรายละเอียด ประกันการเดินทาง -> <https://bit.ly/49WjoFV>
- คลิก เพื่อดูรายละเอียด Pocket Wi-Fi & Travel Sim -> <https://bit.ly/3x41LVW>
- คลิก เพื่อดูรายละเอียด Esim Travel -> <https://bit.ly/43gAhZm>

เตรียมพร้อม..ก่อนเดินทาง

จ่ายหลักร้อย..คุ้มครองหลักล้าน ทำ“ประกัน”การเดินทาง

- ✔ ทัวร์มีให้แต่...ประกันอุบัติเหตุ
- ✔ แต่ไม่มีประกันสุขภาพ
- ✔ ป่วยทีอาจเสียเงินเป็นล้าน



สามารถเข้ารับการรักษาทันที
มีไว้อุ่นใจ..ซื้อไว้ให้คนที่เรารัก

Pocket Wifi

- 1 เครื่อง แอร์ได้สูงสุด 5 ท่าน
- เล่นเน็ต Unlimited



Esim Travel

- ไม่ต้องเปลี่ยนซิมให้ยุ่งยาก
- Scan QR ใช้ได้ทันที

จองล่วงหน้ากับเรา..ถูกกว่าแน่นอน

หากสนใจจองกรุณาติดต่อ

- สอบถามผ่าน Line กด -> <https://lin.ee/5nDHU06>
- จองตั๋วผ่าน FB inbox ก็ได้เช่นกัน -> <http://m.me/unithaitrip>
- หรือโทร 02-234-5936


UNITHAI TRIP
การบริการทั้งหมดของเรา

	<p>Unithai-Care</p> <ul style="list-style-type: none"> • ร้องเรียนการให้บริการ • บริการไม่สุภาพ (ติ - ชม) 	<p>LINE @unithaicare</p> <p>☎ 02-234-5936 กด 7</p> <p>Scan Qr Add Line →</p>	
	<p>Unithai Big Group</p> <ul style="list-style-type: none"> • จัดกรุ๊ปเหมา Private Group • ดุจมาน , สีมานา , VIP Group 	<p>LINE @unithaibiggroup</p> <p>☎ 02-234-5936 กด 2</p> <p>☎ 091-154-9999 กด 2</p> <p>Scan Qr Add Line →</p>	
	<p>Unithai Promotion</p> <ul style="list-style-type: none"> • ส่งโปรไฟไหม้ประจำวัน • ลดหนัก , ราคาดีที่สุด 	<p>LINE @unithaipromotion</p> <p>☎ 02-234-5936 กด 1</p> <p>☎ 091-154-9999 กด 1</p> <p>Scan Qr Add Line →</p>	
	<p>UnithaiNorth</p> <ul style="list-style-type: none"> • รวมตั๋วบินตรงจากเชียงใหม่ • มีสาขาที่ “เชียงใหม่” 	<p>LINE @unithainorth</p> <p>☎ 088-055-5581</p> <p>☎ 088-055-5582</p> <p>Scan Qr Add Line →</p>	
	<p>Unithai Ticket</p> <ul style="list-style-type: none"> • ตั๋วเครื่องบินทุกประเทศทั่วโลก • ผ่อนได้ 3-10 เดือน 	<p>LINE @proticket</p> <p>☎ 02-234-5936 กด 3</p> <p>☎ 091-154-9999 กด 3</p> <p>Scan Qr Add Line →</p>	
	<p>Unithai Visa</p> <ul style="list-style-type: none"> • รับทำวีซ่าทั่วโลก • ไม่ซื้อตั๋วกับเราก็กทำได้ 	<p>LINE @unithaivisa</p> <p>☎ 02-234-5936 กด 4</p> <p>☎ 091-154-9999 กด 4</p> <p>Scan Qr Add Line →</p>	