



UNITHAI TRIP CO.LTD
UNITHAI TRAVEL CO.LTD
 33/47 Wall Street Tower 11 Floor,
 Surawongse Road, Suriyawongse,
 Bangrak, Bangkok 10500
 ใบอนุญาตเลขที่ 11/02206

QR-ADD LINE



☎ 02-234-5936

| LINE ID: @unithaitrip (อย่าลืมเติม @ นะคะ)

| 🌐 www.unithaitrip.com

รหัสโปรแกรม : 34961 (กรุณาแจ้งรหัสโปรแกรมทุกครั้งที่คุณสอบถาม)

SWEDEN SUMMER GEM

สายการบินไทย 12 วัน (TG)



กำหนดเดินทาง : 20 -31 ก.ค. 2567

HIGHLIGHTS; เจาะลึก SWENDEN IN SUMMER เก๋ ฮิต ชิค ติดอันดับ!

- ❖ **FEELING THE SUMMER** ช่วงไฮซีซั่นที่สนุกสนานผู้คนจะออกมาท่องเที่ยว ทำกิจกรรมต่างๆ
- ❖ เที่ยวชม **เมืองสต็อกโฮล์ม** เมืองหลวงของประเทศสวีเดน สวยงามจนได้รับสมญานามว่าเป็น เวนิชแห่งยุโรปเหนือ
- ❖ เดินชม **ชมพิพิธภัณฑ์กลางแจ้งสะกันเซ่น** ที่เก่าแก่ที่สุดในโลก ติดอันดับหนึ่งแลนด์มาร์คของประเทศสวีเดน
- ❖ ทำกิจกรรม **CRAYFISH & CRAB SAFARI** พร้อมลิ้มชิมรสชาติของกุ้งเครย์ฟิชและปูสดๆ จากทะเลสวีเดน
- ❖ พักผ่อนที่ **หมู่บ้านเกาะสโมเก็น** สถานที่ยอดฮิตช่วงหน้าร้อนของชาวสวีเดน
- ❖ ชม **เมืองโคเรนเบิร์ก** เมืองที่ได้รับการขนานนามว่า “Little London” และใหญ่เป็นอันดับสองของสวีเดน
- ❖ ชม **เมืองเฮลซิงบอร์ก** เมืองที่นวัตกรรมและประวัติศาสตร์มาบรรจบกันได้อย่างลงตัว
- ❖ **เมืองมัลโม** หนึ่งในเมืองที่มีความหลากหลายด้านการท่องเที่ยว วัฒนธรรม อาหาร มากที่สุดในสแกนดิเนเวีย
- ❖ เที่ยว **โคเปนฮาเก็น** เมืองหลวงที่ได้ขึ้นชื่อว่าเป็นเมืองที่มีคุณภาพชีวิตดีติดอันดับ
- ❖ ช้อปปิ้ง **STROGET** ถนนช้อปปิ้งสายสำคัญของเมืองโคเปนฮาเก็น และถือเป็นถนนช้อปปิ้งสายที่ยาวที่สุดของโลก

SPECIAL HIGHLIGHTS — A Natural, Adventure & Cultural Experience in One Place

Bookable for you in one easy step.

SUMMER LIST



GRÖNA LUND



SJÖGEN



CRAYFISH & CRAB SAFARI



CRUISE IN ARCHIPELAGO



SOFIERO PALACE



INSTAGRAM

โปรแกรมสบายๆ ไม่รีบร้อนมีเวลาให้ท่านซึมซับบรรยากาศของสวีเดน ช่วงซัมเมอร์ที่ผู้คนต่างออกมาใช้ชีวิตทำกิจกรรมได้แสงแดดอันอบอุ่น

HAVE A FIKA

แนวความคิดดื่มกาแฟของชาวสวีเดน ต้นแบบชีวิต Slow Life โดยคำว่า ฟิกา "Fika" มาจากการเล่นคำสลับจากคำว่า "Kaffi หรือ Kaffe" ที่แปลว่ากาแฟ ซึ่งเป็นวัฒนธรรมที่เกิดขึ้นในช่วงปลายศตวรรษที่ 19 ของชาวสวีเดน ที่เป็นมากกว่าการดื่มกาแฟ

1.เป็นการเน้นการสร้างความสัมพันธ์กับคนรอบตัวผ่านการดื่มกาแฟ

2.การค้นหาความสุขผ่านช่วงเวลาที่ไม่ต้องการความเร่งรีบ

นอกจากการดื่มกาแฟแล้ว ต้องกินคู่กับขนมที่ช่วยส่งเสริมรสชาติของกาแฟที่ยอดนิยมนั่นก็คือซินนามอนโรล บิสกิตคุกกี้ หรือขนมอบที่มีรสหวาน นั่งทานกับคนที่อยากใช้เวลาด้วยกันเท่านี้ท่านก็ได้ลองใช้ชีวิตแบบสโลว์ไลฟ์ชาวสวีเดนที่ให้ค่ากับคำว่า 'เวลา' แล้ว



1

วันเสาร์ที่ 20 กรกฎาคม 2567 กรุงเทพฯ – สต็อกโฮม (สวีเดน)

22.00 น. พร้อมกันที่สนามบินสุวรรณภูมิ อาคารผู้โดยสารขาออก ชั้น 4 เคาน์เตอร์สายการบินไทย เจ้าหน้าที่จากบริษัท คอยต้อนรับและอำนวยความสะดวกให้ท่านก่อนขึ้นเครื่อง

2

วันอาทิตย์ที่ 21 กรกฎาคม 2567 ชมเมืองสต็อกโฮม – ย่านเมืองเก่า GAMLA STAN

00.05 น. ออกเดินทางสู่ **กรุงสต็อกโฮม (STOCKHOLM)** โดยสายการบินไทย เที่ยวบินที่ TG 960

07.00 น. เดินทางถึง **สนามบินกรุงสต็อกโฮล์ม (STOCKHOLM)** หลังจากผ่านพิธีการตรวจคนเข้าเมืองและศุลกากรแล้ว นำท่านเดินทางชมเมือง**สต็อกโฮล์ม**



STOCKHOLM

เมืองหลวงที่มีขนาดใหญ่ และเป็นนครหลวงที่งดงาม สวยถึงขั้นได้รับขนานนามว่า ความงามบนผิวน้ำ (Beauty on Water) หรือราชินีแห่งทะเลบอลติก อีกทั้งยังเป็นเมืองที่ใหญ่ที่สุดในประเทศแถบสแกนดิเนเวียและยังเป็นอีกหนึ่งเมืองที่ไปสุดในเกือบทุกด้านและเป็นหนึ่งในเมืองที่ใช้พลังงานสะอาดอันดับต้นๆของโลกด้วย

ชมเมืองสต็อกโฮล์ม

พาท่านเข้าชม **ศาลาว่าการเมืองสต็อกโฮล์ม (Stockholm City Hall)** ที่สร้างขึ้นมานานนับแต่ ปี ค.ศ. 1923 มีการตกแต่งอย่างวิจิตรตระการตาไปกับพระราชวัง ลักษณะพิเศษของตัวอาคารหลังนี้ก่อสร้างด้วยอิฐสีแดงทั้งหลัง ในปัจจุบันใช้เป็นสถานที่เลี้ยงรับรองแขกสำคัญของประเทศและใช้เป็นสถานที่จัดงานรับรางวัลโนเบลในทุกๆปี จากนั้นชม **พิพิธภัณฑ์วาซา (The Vasa Museum)** พิพิธภัณฑ์เรือรบโบราณที่ได้ล่มและอัปปาง จมอยู่ใต้ทะเลบอลติกนานถึง 333 ปี หลังจากถูกกู้ขึ้นมา ก็ได้รับการอนุรักษ์ไว้และถือเป็นเรือที่มีความงดงามมากที่สุดลำหนึ่งของโลกเรือวาซา คือทรัพย์สินสมบัติทางศิลปะอันเลอค่าที่มีเอกลักษณ์โดยสามารถรักษาชิ้นส่วนเดิมของเรือไว้ได้เกือบ 95 เปอร์เซ็นต์และรวมถึงงานแกะสลักด้วยมือหลายร้อยชิ้น



เที่ยง
บ่าย

รับประทานอาหารกลางวัน ณ ภัตตาคาร
จากนั้นอิสระให้ท่านเดินเล่นในย่าน **GAMLA STAN**



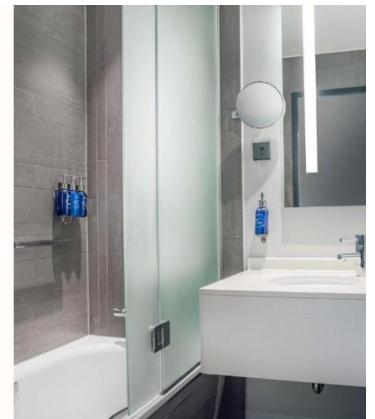
GAMLA STAN

ย่าน **GAMLA STAN** ในภาษาสวีเดน แปลว่า เมืองเก่า มีมาตั้งแต่สมัยเริ่มก่อตั้งเมืองสตอกโฮล์ม อีกทั้งยังเป็นส่วนที่เก่าแก่และล้ำค่าทางประวัติศาสตร์มากที่สุดในเมือง และยังเป็นสถานที่ตั้งของพระราชวังหลวง บริเวณรอบๆพระราชวัง มีตรอกซอกซอยต่างๆ ที่เต็มไปด้วยร้านค้ามากมายให้ช้อปปิ้งมากมาย เช่น ร้านกาแฟ ร้านอาหาร ร้านของขายที่ระลึก รวมถึงสิ่งปลูกสร้าง บ้านเรือน ที่มีความสวยงามในรูปแบบสถาปัตยกรรมแบบสวีเดน อาคารบ้านเรือนสมัยโบราณคริสต์ศตวรรษที่ 13 ซึ่งปัจจุบันยังคงรักษาสภาพอาคารบ้านเรือนเก่าแก่ได้อย่างดีเยี่ยม อิสระให้ท่านได้เล่นถ่ายรูป หรือเลือกซื้อสินค้า จนกระทั่งได้เวลาอันสมควร



ค่ำ

รับประทานอาหารค่ำ ณ ภัตตาคาร
นำท่านเข้าสู่ที่พัก **โรงแรม RADISSON BLU WATERFRONT HOTEL** หรือเทียบเท่า (พัก 2 คืน)



RADISSON BLU WATERFRONT HOTEL

THIS CITY CENTER HOTEL IS NEXT TO THE STOCKHOLM WATERFRONT CONGRESS CENTER AND THE CENTRAL STATION.

เช้า รับประทานอาหารเช้า ณ ห้องอาหารของโรงแรม
นำท่านเดินทางเข้าชมพิพิธภัณฑ์กลางแจ้งสะกันเซ่น (SKANSEN OPEN AIR MUSEUM)



SKANSEN OPEN AIR MUSEUM

พิพิธภัณฑ์กลางแจ้งที่เก่าแก่ที่สุดในโลก ที่รวบรวมจัดแสดงวิถีชีวิต วัฒนธรรม ประเพณี รวมถึงสิ่งปลูกสร้างต่าง ๆ ดั้งเดิมของชาวสวีเดนตั้งแต่สมัยคริสต์ศตวรรษที่ 19 มาจัดแสดงไว้ในพื้นที่มากกว่า 200 ไร่ ภายในมีการจำลองสิ่งต่างๆ อย่างเช่น การโซว์การทำเครื่องแก้ว, โรงงานทำเฟอร์นิเจอร์, อาคารบ้านเรือน, ร้านขายของในสมัยศตวรรษที่ 19, รวมไปถึงโซนสวนสัตว์ อิสระให้ท่านเดินสำรวจเมืองจำลองและเก็บภาพความประทับใจที่เหมาะสมแก่การเดินทางชมในช่วงหน้าร้อน หรือซื้อของที่ระลึกจนกระทั่งได้เวลา



Skansen
is the world's oldest open-air museum.

เที่ยง
บ่าย

รับประทานอาหารกลางวัน ณ ภัตตาคาร
จากนั้นนำท่านเข้าสู่สวนสนุกโกรนาลุนด์ “GRONA LUND AMUSEMENT PARK”



อิสระให้ท่านเที่ยวชมสวนสนุกโกรนาลุนด์

ลุนด์ สวนสนุกขนาดเล็กที่อัดเต็มไปด้วยเครื่องเล่นที่แสนสนุกเร้าใจ อีกทั้งยังเป็นสถานที่ยอดนิยมประจำฤดูร้อนของชาวสวีเดน เนื่องจากสวนสนุกแห่งนี้ สร้างขึ้นในปี 1883 ทำให้กลายเป็นสวนสนุกเก่าแก่ที่สุดของประเทศสวีเดน แต่ยังคงเต็มไปด้วยเครื่องเล่นมากกว่า 30 แบบ ตั้งแต่แบบเล่นซึลๆเอาความสนุก จนถึงเครื่องเล่นสุดหวาดเสียวอย่างรถไฟเหาะ ให้ท่านได้เลือกตามความต้องการ หรือท่านจะเดินเล่นชมสวนสนุกเก็บภาพสวยๆ ชิคๆไว้ลงโซเชียล เพราะการตกแต่งของสวนสนุกแห่งนี้ก็สวยและมีสไตล์ไม่แพ้กัน !!!



ค่ำ

รับประทานอาหารค่ำ ณ ภัตตาคาร
นำท่านเข้าสู่ที่พัก **โรงแรม RADISSON BLU WATERFRONT HOTEL** หรือเทียบเท่า (**พักคืนที่ 2**)

เช้า รับประทานอาหารเช้า ณ ห้องอาหารของโรงแรม
นำท่านเดินทางสู่ **เมืองเออเรบรู (OREBRO) (200 กิโลเมตร)**

OREBRO

เมืองป้อมและปราสาทริมแม่น้ำอันเป็นเอกลักษณ์ของเมือง เมืองเออเรบรูนั้นตั้งอยู่บนฝั่งตะวันออกของทะเลสาบเยลมาเรน เป็นอีก 1 เมืองที่มีชื่อเสียงของสวีเดน ย่านเมืองจำลองวาดเคอพิง (WADKOPING) ที่มีเอกลักษณ์อันโดดเด่นและสะดุดตา นั่นก็คือ บ้านไม้เก่าแก่ตั้งแต่ศตวรรษที่ 18-19 ซึ่งถือว่าเป็นศูนย์รวมของอาคารและสิ่งก่อสร้างที่มีความสำคัญทางประวัติศาสตร์ของเมืองเออเรบรู และมีลักษณะสวยงามโดยเฉพาะตัวอาคารสร้างจากไม้และทาสีสีแดงหรือสีอิฐเมื่อเวลาสะท้อนกับผืนน้ำจะให้ภาพที่สวยงามกับภาพวาด



เที่ยง รับประทานอาหารกลางวัน ณ ภัตตาคาร
บ่าย นำท่านเดินทางสู่ **เมืองคาร์ลสตัด (KARLSTAD) (120 กิโลเมตร)**

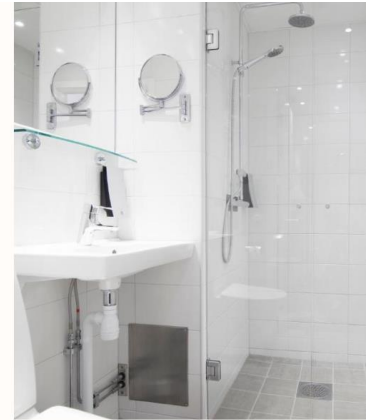
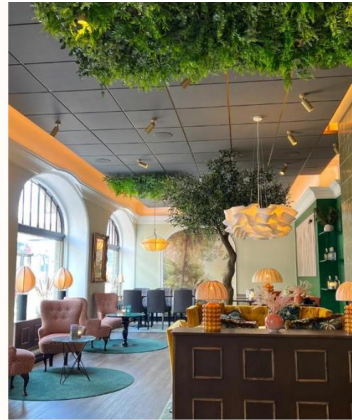


KARLSTAD

เมืองเล็กๆ ริมทะเลสาบเวเนิร์น และขึ้นชื่อว่าเป็นเมืองแห่งการศึกษา เนื่องจากเป็นที่ตั้งของมหาวิทยาลัยคาร์ลสตัด ที่ได้รับความสนใจจากนักศึกษาทั่วโลก ชมโบสถ์ประจำเมืองคาร์ลสตัด (KARLSTAD CATHEDRAL) โบสถ์สีขาวสไตล์บาโรกที่ตั้งโดดเด่นใจกลางเมืองคาร์ลสตัด



คำ รับประทานอาหารค่ำ ณ ภัตตาคาร
นำท่านเข้าสู่ที่พัก **โรงแรม CLARION COLLECTION HOTEL DROTT** หรือเทียบเท่า



CLARION COLLECTION HOTEL DROTT

CLARION COLLECTION HOTEL DROTT IS AN OASIS OF TRANQUILITY IN CENTRAL KARLSTAD, JUST 50 METRES FROM THE CENTRAL STATION.

5

วันพุธที่ 24 กรกฎาคม 2567

คาร์ลสตัด - สตรอมสตัด – ชมเมือง - เกาะสโมเก็น

เช้า รับประทานอาหารเช้า ณ ห้องอาหารของโรงแรม
จากนั้นนำท่านเดินสู่ **เมืองสตรอมสตัด (STRÖMSTAD) (200 กิโลเมตร)**

STROMSTAD

เมืองขนาดเล็กตั้งอยู่ใกล้กับพรหมแดนของประเทศสวีเดน สตรอมสตัดกลายเป็นจุดหมายปลายทางสำคัญของนักท่องเที่ยวในการเดินทางมาเพื่อพักผ่อนเล่นน้ำทะเลและสปาในช่วงกลางศตวรรษ และยังถือว่าเป็นเมืองท่าเรือน้ำมันที่ใหญ่ที่สุดของสวีเดน ผ่านชมอาคารที่ก่อสร้างขึ้นในสไตล์อาร์ตนูโว สร้างเสร็จในปี.ศ.1917 ชมย่านใจกลางสตรอมสตัด (STRÖMSTAD TOWN) ที่เต็มไปด้วยอาคารบ้านเรือนที่สร้างแบบเรียบง่ายด้วยการทาสีที่ดูซอฟแลดูสบายตา และเต็มไปด้วยร้านค้า ร้านขายของที่ระลึก และร้านอาหาร อีกมากมาย



เที่ยง
บ่าย

รับประทานอาหารกลางวัน ณ ภัตตาคาร
นำท่านเดินทางสู่ **เกาะสโมเก้น (SMOGEN) (90 กิโลเมตร)**



SMOGEN

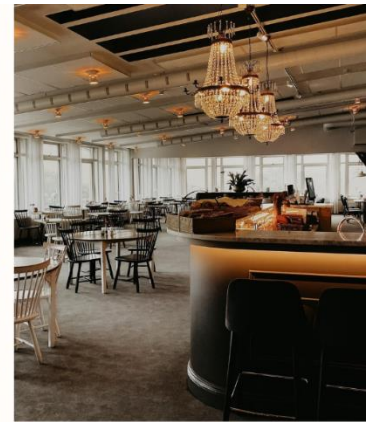
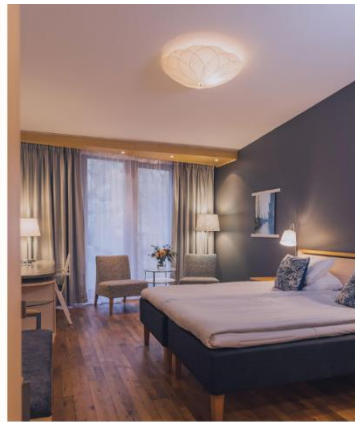
เกาะแห่งสีสันริมชายฝั่งทะเลตะวันตกของสวีเดน ถือได้ว่าเป็นไฮไลท์ของการมาเยือนสวีเดน ย่านแถบนี้เรียกว่า “เวสตรา เยอตาแลนด์ Västra Götalandslän” ซึ่งเป็นที่ตั้งหมู่บ้านชาวประมง, ท่าเรือประมง, ท่าเรือยอร์จ และสถานที่พักผ่อนอากาศยอดเยี่ยมในช่วงฤดูร้อนของชาวสแกนดิเนเวียและแถบอื่นในยุโรปซึ่งถ้ามาสวีเดนถือว่าเป็นเมืองที่ต้องห้ามพลาดเด็ดขาด

นำท่านเช็คอินเข้าสู่ที่พัก **โรงแรม SMOGEN HAVSBAD** หรือเทียบเท่า (**พัก 2 คืน**)

จากนั้นอิสระให้ท่านพักผ่อนตามอัธยาศัยภายในโรงแรมที่พัก หรือเดินเล่นในเมืองที่เต็มไปด้วยบ้านเรือสีสันฉูดฉาดสดใสในยามฤดูร้อน

ค่ำ

รับประทานอาหารค่ำ ณ ภัตตาคาร



SMÖGENS HAFVSBAD

SITUATED IN THE HEART OF SMÖGEN, A PICTURESQUE TOWN ON THE WEST COAST OF SWEDEN.

6

วันพฤหัสบดีที่ 25 กรกฎาคม 2567

กิจกรรม Crayfish & Crab Safari - ชมเกาะสโมเก้น

เช้า

รับประทานอาหารเช้า ณ ห้องอาหารของโรงแรม
จากนั้นนำท่าน **ทำกิจกรรม Crayfish & Crab Safari**



กิจกรรม Crayfish & Crab Safari ท่านจะได้สัมผัสประสบการณ์สุด Adventure กับการจับปูทะเล (Crab) และการจับกุ้งเครย์ฟิชหรือกุ้งก้ามแดง (Crayfish, Crawfish) หน้าตาจะคล้ายกับกุ้งก้ามกรามในประเทศไทย แต่สีสันจะโดดเด่นเหมือนกุ้งล็อบสเตอร์ ซึ่งกุ้งเครย์ฟิชเป็นที่นิยมและพบได้ในแถบ่านน้ำของยุโรปจนเกิดเป็น เทศกาลแห่งการกิน Crayfish ที่ถือกำเนิดขึ้นครั้งแรกโดยกลุ่มชนชั้นสูงในสวีเดนตั้งแต่ศตวรรษที่ 15 และได้รับความนิยมไปทั่วประเทศสวีเดนและประเทศในกลุ่มนอร์ดิกในเวลาต่อมา

เที่ยง ให้ท่านได้ลิ้มชิมรสชาติของกุ้งเครย์ฟิชและปูสดๆ จากทะเลสวีเดน ที่นำมาปรุงอาหารมื้อกลางวัน สไตส์แสกนดิเนเวีย สุดพิเศษสำหรับท่าน !!!
บ่าย อีสระให้ท่านได้สำรวจชมหมู่บ้านประมงบนเกาะสโมเกิน (SMOGEN)

ENJOY THE MOMENT IN SMOGEN อีสระให้ท่านได้เดินเล่นถ่ายรูปชมหมู่บ้านประมงบนเกาะสโมเกิน โดยบริเวณท่าเรือท่าเรือ Smögen เป็นท่าเรือไม้ยาวประมาณ 600 ม. ซึ่งเต็มไปด้วยร้านค้า และกระท่อมตกลปลาที่มีสีสันที่อันเป็นเอกลักษณ์ อีกทั้งยังเป็นสถานที่ท่องเที่ยวยอดนิยมของนักท่องเที่ยว ที่มีชีวิตชีวา มากที่สุดในช่วงฤดูร้อน



คำ รับประทานอาหารค่ำ ณ ภัตตาคาร
จากนั้นนำท่านเดินทางกลับสู่ที่พัก **โรงแรม SMOGEN HAVSBAD** หรือเทียบเท่า (**พักคืนที่ 2**)

7

วันศุกร์ที่ 26 กรกฎาคม 2567 เกาะสโมเก้น – โทเรนเบิร์ก - ชมเมือง – ล่องเรือ ARCHIPELAGO

เช้า รับประทานอาหารเช้า ณ ห้องอาหารของโรงแรม
นำท่านเดินทางสู่ **เมืองโทเรนเบิร์ก (GOTHENBURG) (138 กิโลเมตร)**



GOTHENBURG

เมืองที่ได้รับการขนานนามว่า “Little London” เมืองต้นกำเนิดแบรนด์รถชื่อดังอย่าง วอลโว่ (VOLVO) เป็นเมืองใหญ่เป็นอันดับสองของประเทศสวีเดน รองมาจากเมืองหลวงอย่าง Stockholm แต่มีความฮิปและสวยงามที่ไม่แพ้กัน และเป็นเมืองใหญ่เป็นอันดับ 5 ของกลุ่มนอร์ดิก อีกทั้งเมืองโกเทนเบิร์ก ยังได้รับตำแหน่งเมืองท่องเที่ยวที่ยั่งยืน (Sustainable City Stay) อันดับ 1 ของโลกมา 4 ปีซ้อน (ปี 2016 -2021) ได้รับคะแนนดัชนีความยั่งยืนของโลกลถึง 95% มีโรงแรมที่ผ่านมาตรฐานเป็นมิตรกับสิ่งแวดล้อมถึงร้อยละ 97 และระบบขนส่งสาธารณะที่ใช้พลังงานหมุนเวียนอีกด้วย

City Sightseeing

พาท่านเดินย่านจัตุรัสกุสตาฟ ออดอล์ฟ (GUSTAV ADOLF'S) ที่อยู่ใจกลางเมืองจตุรัสนี้เคยเป็นที่รู้จักในชื่อของ Stortorget ซึ่งแปลได้ตรงตัวว่า "จัตุรัสใหญ่" แต่ภายหลังเมื่อมีการนำรูปปั้นขนาดใหญ่ของกษัตริย์กุสตาฟ ออดอล์ฟ (Gustavus II Adolphus) มาตั้งไว้ในปี 1854 เพื่อความสมพระเกียรติจึงเปลี่ยนชื่อจตุรัสตามชื่อของกษัตริย์กุสตาฟ ออดอล์ฟ **ผ่านชมศาลากลางเมือง (KRONHuset)** อาคารสไตล์ดัตช์ที่มีความเก่าแก่และสวยงาม เป็นศูนย์กลางของงานฝีมือชั้นสูง ด้านในนั้นเป็นพิพิธภัณฑ์ ส่วนด้านหลังจะเป็นห้างสรรพสินค้าที่ทันสมัยที่ชื่อว่า Nordstan จากนั้นนำท่านชม **จัตุรัสโกตา (GÖTAPLATSEN)** อีกหนึ่งจัตุรัสหลักของเมืองโทเรนเบิร์ก เป็นที่ตั้งของรูปปั้นโพไซดอน ด้านหลังเป็นถนน Avenyn ที่เต็มไปด้วยร้านค้าและบาร์ อิสระให้ท่านเดินเล่นช้อปปิ้งจนได้เวลาอันสมควร



จากนั้นนำท่านเดินทางสู่ท่าเรือ **เพื่อล่องเรือ CRUISE IN ARCHIPELAGO** เพลิดเพลินไปกับวิวทิวทัศน์ที่สวยงามและการบริการระดับ First-class service ชั้นบนของเรือมีเลานจ์และที่นั่งแบบ Open air ที่ให้ท่านได้ชมบรรยากาศในขณะที่เรือล่องผ่านหมู่เกาะที่มีชื่อเสียงต่างๆ

เที่ยง
14.10 น. รับประทานอาหารกลางวันแบบบุฟเฟ่ต์บนเรือ
เรือเทียบท่าเกาะ Brännö



Brännö หนึ่งในเกาะที่มีชื่อเสียงที่สุดของหมู่เกาะในโกเธนเบิร์ก มีผู้อยู่อาศัย 800 กว่าคนตลอดทั้งปี เป็นจุดหมายปลายทางยอดนิยมสำหรับนักท่องเที่ยวในช่วงฤดูร้อน เกาะนี้แตกต่างจากเกาะอื่นๆ เนื่องจากบนเกาะมีการทำเกษตรกรรม ประวัติศาสตร์นักบิน และการขนส่งทางเรือที่เป็นแหล่งอาชีพหลัก อิสระให้ท่านได้เดินเล่นบนเกาะเก็บภาพบรรยากาศความประทับใจจนกระทั่งได้เวลา

*****หมายเหตุ** ในกรณีที่มึลมแรงหรือสภาพอากาศไม่เอื้ออำนวย ทัวร์จะเดินทางไปยังเกาะอื่นในหมู่เกาะทางใต้แทนเกาะ Brännö ***

14.45 น. **เรือออกจากเกาะ Brännö** กลับสู่เมืองโกเธนเบิร์ก
16.00 น. เรือเทียบท่าเรือเมืองโกเธนเบิร์ก
จากนั้นนำท่านเดินชมย่านเมืองเก่าฮากา (HAGA)

อิสระให้ท่านเดินเล่นย่านฮากา ซึ่งเป็นหนึ่งในย่านที่เก่าแก่ที่สุดในเมืองโกเธนเบิร์ก ถนนคนเดินที่เรียงรายไปด้วยบ้านเรือนที่ได้รับการอนุรักษ์ไว้เป็นอย่างดี หลายหลังมีลักษณะเฉพาะสไตล์โกเธนเบิร์กที่เรียกว่า "landshövdingehus" โดยมีชั้นหนึ่งเป็นอัญและส่วนที่เหลือเป็นไม้ ปัจจุบันมีมีร้านค้าให้เลือกมากมาย ตั้งแต่ร้านสบูไปจนถึงร้านขายของตกแต่งภายใน แฟชั่น ของโบราณ ชา เครื่องเทศ และน้ำมันมะกอก มีของทุกอย่างสำหรับทุกรสนิยมอย่างแท้จริง และร้านค้าส่วนใหญ่มีเอกลักษณ์เฉพาะตัวไม่เหมือนใคร

Shopping + Fika
= match made in **Heaven.**



ค่ำ รับประทานอาหารค่ำ ณ ภัตตาคาร
จากนั้นนำท่านเข้าสู่ที่พัก**โรงแรม RADISSON BLU SCANDINAVIA HOTEL GOTHENBURG** หรือระดับ
เทียบเท่า



RADISSON BLU SCANDINAVIA HOTEL GOTHENBURG

GOTHENBURG AND STAY WITHIN WALKING DISTANCE OF GREAT ATTRACTIONS, WHICH MAKES IT EASY TO EXPLORE THIS BEAUTIFUL CITY.

8

วันเสาร์ที่ 27 กรกฎาคม 2567

โกเธนเบิร์ก - เฮลซิงบอร์ก

เช้า รับประทานอาหารเช้า ณ ห้องอาหารของโรงแรม
นำท่านเดินทางสู่**เมืองเฮลซิงบอร์ก (HELSINGBORG) (214 กิโลเมตร)**
จากนั้นพาท่านเข้าชม**พระราชวังโซฟีเอโร (SOFIERO PALACE)**



SOFIERO PALACE

อดีตพระราชวังฤดูร้อนของราชวงศ์ที่ล้อมรอบด้วยสวนสาธารณะอันงดงาม สร้างขึ้นในสไตล์เรอเนซองส์ดัตช์ในปี 1864 มีชื่อเสียงในเรื่องของการจัดสวนที่ได้รับการวางแผนอย่างสวยงาม แปลกตาและสวนดอกดอกโรโดเดนดรอน (Rhododendron) หรือ กุหลาบพันปี เป็นหนึ่งในสถานที่ท่องเที่ยวที่มีผู้เยี่ยมชมมากที่สุดในสวีเดน ในส่วนของสวนสาธารณะเปิดให้เข้าชมตลอดทั้งปี ปราสาทสามารถเยี่ยมชมได้เฉพาะในฤดูร้อนตั้งแต่เดือนเมษายนถึงกันยายนเท่านั้น พาท่านเดินชมพระราชวังฤดูร้อนแห่งนี้พร้อมเก็บภาพความประทับใจในจุดต่างๆ

เที่ยง
บ่าย

รับประทานอาหารกลางวัน ณ ภัตตาคาร
นำท่านชมเมืองเฮลซิงบอร์ก (HELSINGBORG)

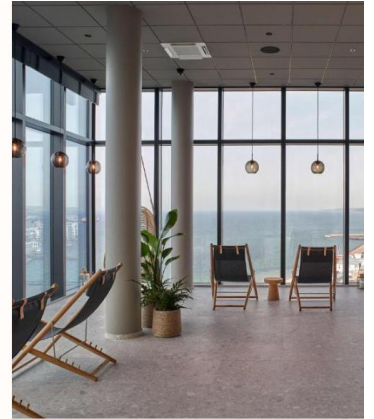
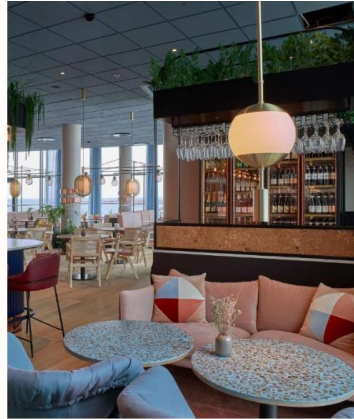
HELSINGBORG

เมืองที่ใหญ่เป็นอันดับแปดของสวีเดน อีกทั้งยังเป็นเมืองท่าที่ใกล้เคียงเดนมาร์กมากที่สุด เมืองแห่งนี้มีประวัติศาสตร์อันยาวนาน ผสมผสานระหว่างประวัติศาสตร์ วัฒนธรรม และความงามของเมืองท่าชายฝั่ง จนได้รับรางวัลอันดับที่สองในสาขา European Capital of Innovation Awards 2020 แสดงให้เห็นถึงความสามารถในการใช้นวัตกรรมเพื่อพัฒนาชีวิตของผู้อยู่อาศัย นำท่านถ่ายภาพกับศาลาว่าการสโตนีโอโกธิค (City Hall) และมีหอรบะขังสูง 65 เมตรอยู่ด้านบน ด้านหน้ามีรูปปั้นของจอมพลชาวสวีเดนที่สามารถเอาชนะเดนมาร์กในการรบครั้งสุดท้ายในปี 1710 จากนั้นนำท่านเดินขึ้นบันไดหิน (The Terrace Stairs) ซึ่งเป็นจุดชมวิวกว้างที่สวยงามของเฮลซิงบอร์กที่เพอร์เฟคและเห็นประเทศเดนมาร์กอยู่ไกลๆ เมื่อหันหน้าออก เดินขึ้นบันไดนำท่านชม **ป้อมปราการคาร์นัน (Kärnan)** อันแข็งแกร่ง ที่เหลืออยู่เพียงแห่งเดียวของเฮลซิงบอร์ก ที่ปัจจุบันเหลือเพียงหอคอยปราสาทที่มีความสูงถึง 35 เมตร



อิสระให้ท่านเดินเล่นในย่านเมืองเก่า หนึ่งในกิจกรรมสุดฮิตของชาวสวีเดนคือการเดินไปตามถนนที่สวยงามของเมือง ชมร้านค้า ดื่มกาแฟและเค้กในร้านกาแฟบรรยากาศสบายๆ ที่ชาวสวีเดนเรียกกันว่า ฟิกา (Fika) พาท่านเดินในย่านจัตุรัส Stortorgett รอบๆ จตุรัสจะมีร้านค้าเล็กๆ และร้านค้าแบรนด์ ร้านกาแฟคาเฟ่น่ารักๆ อีกทั้งโดดเด่นด้วยบ้านครึ่งไม้เก่าแก่ที่มีเสน่ห์เก่าแก่ รวมไปถึงเดินชมถนนสายที่เก่าแก่ที่สุดของสวีเดน Kullagatan Street ซึ่งปัจจุบันได้กลายเป็นถนนสายช้อปปิ้ง

คำ รับประทานอาหารค่ำ ณ ภัตตาคาร
จากนั้นนำท่านเข้าสู่ที่พัก**โรงแรม SCANDIC OCEANHAMNEN** หรือระดับเทียบเท่า



SCANDIC OCEANHAMNEN

THE SCANDIC OCEANHAMNEN IS A NICE, CLEAN AND MODERN HOTEL.

9

วันอาทิตย์ที่ 28 กรกฎาคม 2567 เฮลซิงบอร์ก – ลุนด์ - มัลโม

เช้า รับประทานอาหารเช้า ณ ห้องอาหารของโรงแรม
นำท่านเดินทางสู่**เมืองลุนด์ (LUND)** (60 กิโลเมตร)

LUND

เมืองเก่าขนาดเล็กที่อยู่ทางตอนใต้ของสวีเดน อาคารบ้านเรือน หรือถนนต่างๆในเมืองสร้างขึ้นในเสกลเล็กๆ น่ารักๆ อีกทั้งใจกลางเมืองเป็นถนนปูหิน cobble stone ทำให้เมืองเล็กๆแห่งนี้ดูอบอุ่นและน่าอยู่อาศัย นำท่านชม**มหาวิหารแห่งลุนด์ (Lund Cathedral)** ซึ่งเป็นโบสถ์ที่ใหญ่ที่สุดเป็นอันดับสองของประเทศสแกนดิเนเวีย ที่สร้างตั้งแต่ปี 1145 อีกทั้งยังมีนาฬิกาดาราศาสตร์ (Astronomical clock) ที่ตั้งอยู่ทางซ้ายมือของประตูทางเข้ามหาวิหาร โดยนาฬิกาเรือนนี้มีปฏิทินที่สามารถบอกวันต่างๆได้ในช่วงปีต่างๆได้





จากนั้นนำท่านชม**พิพิธภัณฑ์กลางแจ้ง (KULTUREN OPEN AIR MUSEUM)** ภายในอาคารต่างๆจะจัดแสดงนิทรรศการและงานออกแบบศิลปะมากมาย เช่น อุปกรณ์การทำประมงสมัยก่อน หรือเทคนิคการพิมพ์หนังสือในสมัยแรกเริ่ม เครื่องเรือนเฟอร์นิเจอร์และของใช้ในสมัยยุคกลางอีกทั้งยังมีพื้นที่ที่แสดงอาคารบ้านเรือน รวมไปถึงโบสถ์ในสมัยก่อน อีสาระให้ท่านเดินสำรวจพิพิธภัณฑ์กลางแจ้ง หรือเลือกซื้อของที่ระลึกต่างๆจากพิพิธภัณฑ์จนกระทั่งได้เวลา



เที่ยง
บ่าย

รับประทานอาหารกลางวัน ณ ภัตตาคาร
นำท่านเดินทางสู่**เมืองมัลโม (MALMO) (20 กิโลเมตร)** เมืองใหญ่เป็นอันดับที่สามของสวีเดนและเป็นเมืองอุตสาหกรรมแห่งแรกๆ ในแถบสแกนดิเนเวีย ปัจจุบันกลายเป็นเมืองที่โดดเด่นทางวัฒนธรรมและการศึกษา

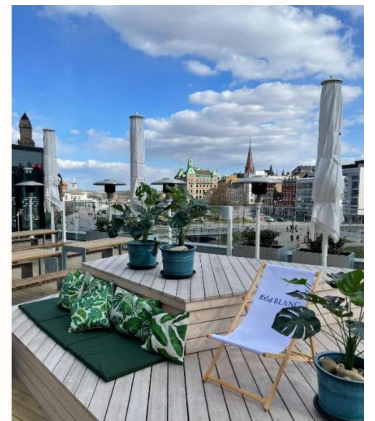


MALMO

นำท่านถ่ายภาพกับ**โบสถ์เซนต์ปีเตอร์** (ST. PETER'S CHURCH) เป็นโบสถ์ที่เก่าแก่ที่สุดและเป็นอาคารก่ออิฐที่เก่าแก่ที่สุดในเมืองมัลโมที่ได้รับการอนุรักษ์ไว้ จากนั้นอิสระให้ท่านเดินเล่น **ย่านจัตุรัสกลางเมืองมัลโม** ที่มีมาตั้งแต่ปี 1538 บริเวณตรงกลางจัตุรัสมีรูปปั้นของพระเจ้า Karl Gustav ที่ 10 อีกทั้งยังอยู่ใกล้กับสถานที่สำคัญต่างๆ เช่น ร้านขายยาที่เก่าแก่ที่สุดของสวีเดน (Apoteket Lejone) ศาลากลางเมืองมัลโมสถาปัตยกรรมสไตล์ดัตช์เรเนซองส์ที่สร้างขึ้นตั้งแต่ปี 1353 ซึ่งได้ชื่อว่าเป็นหนึ่งในอาคารเก่าแก่ที่สุดของเมือง ใกล้กันมีย่านจัตุรัส Lilla Torg จัตุรัสเก่าแก่ตั้งแต่ศตวรรษที่ 16 ที่รายล้อมไปด้วยบ้านเรือนโบราณ ปัจจุบันเปิดเป็นร้านค้า ร้านอาหาร บาร์ แหล่งรวมความบันเทิงยามราตรีที่น่าสนใจเป็นอย่างยิ่ง เมื่อท่านเดินไปเรื่อยจะเป็นย่านเมืองเก่าของมัลโม (Gamla Väster) ด้วยอาคารเก่าแก่สีนวลและถนนที่ปูด้วยหิน ทำให้ที่นี่เป็นจุดที่เหมาะสมแก่การถ่ายรูปลงอินสตาแกรมเป็นอย่างยิ่ง !



คำ รับประทานอาหารค่ำ ณ ภัตตาคาร
จากนั้นนำท่านเข้าสู่ที่พัก**โรงแรม CLARION HOTEL MALMO LIVE** หรือระดับเทียบเท่า



CLARION HOTEL MALMÖ LIVE

THE CLARION HOTEL MALMÖ LIVE IS A LOVELY ADDITION TO THE MALMÖ SKYLINE OFFERING STUNNING VIEWS OF THE CITY & ÖRESUND.

เช้า รับประทานอาหารเช้า ณ ห้องอาหารของโรงแรม
นำท่านเข้าชม**ปราสาทมัลโม (MALMO CASTEL) (20 กิโลเมตร)**



MALMO CASTEL

ปราสาทสโตร์เรอเนซองส์ที่เก่าแก่ที่สุดที่ได้รับการอนุรักษ์ไว้ในสแกนดิเนเวีย มีป้อมปราการที่ได้รับการบูรณะใหม่รายล้อมไปด้วยคูน้ำและสวนเขียวชอุ่ม ปัจจุบันป้อมปราการแห่งนี้ได้กลายเป็นพิพิธภัณฑ์ ภายใต้ชื่อพิพิธภัณฑ์มัลโม (Malmö Museer) เล่าถึงเรื่องราวด้านประวัติศาสตร์ที่จัดแสดงข้าวของเครื่องใช้ในยุคกลาง และอาวุธ รวมทั้งแสดงการจำลองสงครามสมัยศตวรรษที่ 17 ระหว่างสวีเดนกับเดนมาร์ก แลยังมีสัตว์ที่สตีฟเอาไว้มากกว่า 12,000 ตัวในพิพิธภัณฑ์ประวัติศาสตร์ธรรมชาติให้ท่านได้ชมจนกระทั่งได้เวลา

จากนั้นนำท่านเดินทางสู่**เมืองโคเปนเฮเก้น (COPENHAGEN) (45 กิโลเมตร)**

โดยนั่งรถบนเส้นทาง**สะพานโอรเฮนดท์ (ORESUND BRIDGE)** สะพานข้ามทะเลที่ยาวที่สุดของยุโรปรวม 12 กิโลเมตร เป็นสะพาน 8 กิโลเมตร และเป็นอุโมงค์ใต้ทะเล 4 กิโลเมตร ซึ่งเป็นโครงการร่วมของทั้ง 2 ประเทศเพื่อเชื่อมเดนมาร์กกับสวีเดนเข้าด้วยกัน



COPENHAGEN

เป็นเมืองที่น่าอยู่ที่สุดในโลก และเป็นเมืองหลวงของเดนมาร์ก ประเทศที่มีความสุขที่สุดอันดับ 2 ของโลก และถูกเรียกขานเมืองนี้ว่าเป็นเมืองในเทพนิยายอีกด้วย และยังเป็นที่ตั้งของศูนย์กลางการบริหารประเทศ รัฐสภา รัฐบาลและเป็นที่ตั้งพระราชวังหลวงเป็นที่ประทับของสมาชิกพระราชวงศ์ของเดนมาร์ก



เที่ยง
บ่าย

รับประทานอาหารกลางวัน ณ ภัตตาคาร
จากนั้นนำท่านเดินทางสู่ **นูฮาวน์ (NYHAVN)** แหล่งท่องเที่ยวสำคัญอีกแห่งหนึ่งของเมือง เพราะมีร้านกาแฟ ร้านอาหาร ร้านขายของที่ระลึกที่สวยงาม ทันสมัย นำท่าน **เดินเล่นบริเวณ STROGET** จุดเริ่มต้นของถนนช้อปปิ้งสายสำคัญของเมือง และถือเป็นถนนช้อปปิ้งสายที่ยาวที่สุดของโลกอีกด้วย



ค่ำ

รับประทานอาหารค่ำ ณ ภัตตาคารอาหารพื้นเมือง **พร้อมเมนูพิเศษ Seafood Platter !!!**
จากนั้นนำท่านเข้าสู่โรงแรมที่พัก **HOTEL NH COLLECTION COPENHAGEN** หรือระดับเทียบเท่า



HOTEL NH COLLECTION COPENHAGEN

THE NH COLLECTION COPENHAGEN SITS IN A BEAUTIFUL LOCATION NEXT TO THE HARBOR IN THE HEART OF COPENHAGEN.

11

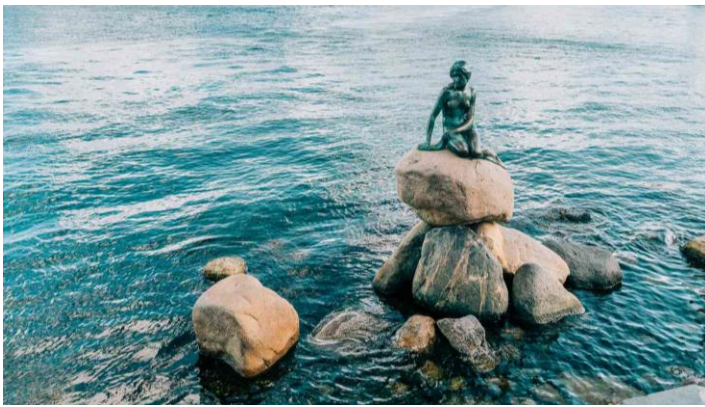
วันอังคารที่ 30 กรกฎาคม 2567

โคเปนเฮเก้น – ชมเมือง - กรุงเทพ

เช้า

รับประทานอาหารเช้า ณ ห้องอาหารในโรงแรม

จากนั้นนำท่าน **ชมกรุงโคเปนเฮเก้น** เมืองเก่าแก่เมืองหนึ่งของยุโรปที่ก่อตั้งขึ้นในราวคริสต์ศตวรรษที่ 10 ถือเป็นเมืองที่ใหญ่ที่สุดของประเทศในแถบสแกนดิเนเวีย ซึ่งเต็มไปด้วยธรรมชาติที่สวยงาม และน่าตื่นตาตื่นใจ



ชมเมืองโคเปนเฮเก้น

พาท่านถ่ายภาพกับ **The Little Mermaid รูปปั้นนางเงือกน้อย** (Den Lille Havfrue) ประติมากรรมงานปั้นเงือกสาวบนโขดหินริมทะเลนี้เป็นผลงานของ Edvard Eriksen ที่สร้างตั้งแต่ปี 1913 หรือ 90 กว่าปีมาแล้ว นางเป็นตัวละครในนิทานของกวีคนเก่งชาวเดนมาร์ก Hans Christian Andersen ผู้แต่งนิทานชื่อดังหลายเรื่อง ถือเป็นงานศิลปะที่มีความสำคัญต่อวงการ Novel, Sculpture และวงการท่องเที่ยวเป็นอย่างมาก **ชมน้ำพุเกฟออน** (Gefion Fountain) ขนาดใหญ่ที่ปล่อยน้ำไหลลงหลั่งมาตามชั้นหิน กับรูปปั้นของเทพเกฟออนที่กำลังควบคุมวัวทั้ง 4 ตัว ซึ่งเป็นลูกชายที่แปลงกายมา กำลังโกลนทะเลให้กลายเป็นผืนดินอันเป็นที่ตั้งของประเทศเดนมาร์ก ตามตำนานเรื่องเล่าของนิยายนอร์ส จากนั้นนำท่านเดินทางสู่ สนามบิน

14.25 น. ออกเดินทางสู่ กรุงเทพฯ โดยสายการบินไทย เที่ยวบินที่ TG 951

12

วันพุธที่ 31 กรกฎาคม 2567

กรุงเทพ

06.30 น. เดินทางถึง สนามบินสุวรรณภูมิ กรุงเทพฯ โดยสวัสดิภาพ.....

***** ท่องเที่ยวกับเรา มั่นใจไม่ผิดหวัง *****

SWEDEN SUMMER GEM 12 DAYS

อัตราค่าเดินทาง (Standard Room)	ราคาท่านละ
ผู้ใหญ่ พักห้องละ 2 ท่าน	243,800 บาท
เด็ก อายุต่ำกว่า 12ปี พักกับผู้ใหญ่ 1 ท่าน	219,800 บาท
เด็ก อายุต่ำกว่า 12ปี พักกับผู้ใหญ่ 2 ท่าน (มีเตียงเสริม)	207,800 บาท
เด็ก อายุต่ำกว่า 4 ปี พักกับผู้ใหญ่ 2 ท่าน (ไม่มีเตียงเสริม)	195,800 บาท
พักห้องเดี่ยวStandard Roomเพิ่ม (Single room)	48,000 บาท

*** รับกรุ๊ปละ 15-20 ท่านเท่านั้น ***

กิจกรรมต่างๆในแต่ละสถานที่ อาจมีการเปลี่ยนแปลงสถานที่ทำกิจกรรมได้ตามความเหมาะสม โดยมีได้แจ้งล่วงหน้า ทั้งนี้ขึ้นอยู่กับสภาพอากาศในแต่ละพื้นที่ และความปลอดภัยของท่านเป็นสำคัญ

*** หมายเหตุ *** การอนุมัติวีซ่าเป็นเอกสิทธิ์ของทางสถานทูต ทางบริษัทไม่มีส่วนเกี่ยวข้องกับใดๆทั้งสิ้น ทั้งนี้บริษัทเป็นเพียงตัวกลาง และคอยบริการอำนวยความสะดวกให้แก่ผู้เดินทางเท่านั้น เงินค่าสมัครวีซ่าทางสถานทูตเป็นผู้เก็บ หากผลวีซ่าออกมาว่า ไม่ผ่าน ทางสถานทูตจะไม่คืนเงินค่าสมัครวีซ่าไม่ว่าในกรณีใดๆก็ตาม และทางสถานทูตมีสิทธิ์ที่จะไม่ตอบเหตุผลการปฏิเสธวีซ่าทุกกรณี

หมายเหตุ:

- ❖ บริษัทฯ ขอสงวนสิทธิ์ในการยกเลิก หรือเปลี่ยนแปลงราคากรณี ผู้ร่วมเดินทาง **น้อยกว่า 15 ท่าน**
- ❖ บริษัทฯ ขอสงวนสิทธิ์ที่จะเปลี่ยนแปลงรายละเอียดบางประการในทัวร์นี้เมื่อเกิดเหตุจำเป็นสุดวิสัยจน ไม่อาจแก้ไขได้ โดยจะคำนึงถึงผลประโยชน์ของลูกค้าเป็นสำคัญ
- ❖ หากท่านถอนตัวก่อนรายการท่องเที่ยวสิ้นสุดลง ทางบริษัท ฯ จะถือว่าท่านสละสิทธิ์ และจะไม่รับผิดชอบต่อ ค่าบริการที่ท่านได้ชำระไว้แล้ว ไม่ว่ากรณีใดๆ ทั้งสิ้น
- ❖ สตอรี่มีครรรค์ควรแจ้งเจ้าหน้าที่ของบริษัทฯ เพื่อความปลอดภัยระหว่างการเดินทาง
- ❖ รายการนี้เป็นเพียงการเสนอราคาที่ต้องได้รับการยืนยันจากบริษัทฯ อีกครั้งหนึ่ง หลังจากได้สำรอง ที่นั่งกับสายการบิน และโรงแรมที่พักอย่างไรก็ตามรายการนี้อาจจะเปลี่ยนแปลงได้ตามความเหมาะสม
- ❖ บริษัทฯ จะไม่รับผิดชอบใดๆ ในกรณีเกิดความเสียหาย หรือสูญหาย สำหรับกระเป๋าเดินทางกระเป๋าใบเล็ก หรือของ มีค่าส่วนตัวของท่านระหว่างการเดินทาง
- ❖ ประกันอุบัติเหตุการเดินทางที่ทางบริษัท ฯ ออกให้ท่านเป็นแบบกลุ่มคณะครอบคลุมเฉพาะวันที่เดินทางไป-กลับ พร้อมคณะตามรายการ สำหรับท่านที่ไม่ได้เดินทางไปและกลับพร้อมคณะ กรุณาติดต่อเจ้าหน้าที่ของทางบริษัท ฯ เพื่อซื้อประกันการเดินทางเพิ่มเติม

อัตราี่รวม:

- ❖ ค่าตัวเครื่องบินไป-กลับ ชั้นทัศนอาจรตามทีระบุในรายการ
- ❖ ค่าโรงแรมที่พักที่ระบุในรายการ / ค่าอาหารทุกมื้อตามที่ระบุในรายการ / ค่าวีซ่า
- ❖ ค่าธรรมเนียมเข้าชมสถานที่ต่างๆ ตามรายการ
- ❖ ค่าประกันอุบัติเหตุการเดินทาง ท่านละไม่เกิน 3,000,000 บาท เจืออนไขตามกรมธรรม์
- ❖ **ค่ามัดคฤเทศก์ท่องเที่ยว / ค่าทิปคนขับรถ**
- ❖ **น้ำดื่มบนรถวันละ 1 ขวด / คน / วัน**
- ❖ **ค่าพนักงานยกกระเป๋าที่โรงแรมที่พัก IN/OUT@ 1 ใบ / 1ท่าน**

อัตราี่ไม่รวม:

- ❖ ค่าใช้จ่ายส่วนตัว เช่น ค่าโทรศัพท์ ค่าชักรีด ค่าเครื่องดื่ม และค่าใช้จ่ายส่วนตัวที่ไม่ได้ระบุในรายการ
- ❖ ค่าภาษีมูลค่าเพิ่ม 7 % และค่าภาษีหัก ณ ที่จ่าย 3 %
- ❖ ค่าธรรมเนียมเข้าสถานที่ของชาวต่างชาติที่เพิ่มเติมตามการจ่ายจริง(ถ้ามี)
- ❖ **ค่าทิปหัวหน้าทัวร์**

การจอง และชำระเงิน:

- ❖ กรุณาส่งสำเนา PASSPORT หน้าแรกของเล่มปัจจุบัน แฟกซ์มายังบริษัทฯ พร้อมชำระเงินมัดจำ ท่านละ 90,000 บาท สำหรับส่วนที่เหลือทั้งหมด **กรุณาชำระก่อนการเดินทาง 30 วัน**
- ❖ กรณีท่านทำการจองก่อนการเดินทางไม่ถึง 30 วัน กรุณาชำระค่าทัวร์เต็มจำนวน **(หากไม่ชำระภายในเวลาที่กำหนด ถือว่าท่านสละสิทธิ์ ยินดีให้บริษัทฯ ทำการยกเลิกและยินยอมให้ยึดเงินมัดจำ โดยไม่มีเงื่อนไข)**

บุคคลที่ไม่รับจองทัวร์:

- ❖ **บริษัทฯ ขอสงวนสิทธิ์ในการไม่รับจองทัวร์สำหรับลูกค้าดังต่อไปนี้**
 - ผู้สูงอายุที่มีความจำเป็นต้องใช้วีลแชร์ หรือ ไม่เท่า
 - ผู้เดินทางที่บ่งบอกการเป็นบุคคลไร้ความสามารถ
 - เด็กที่มีอายุระหว่างแรกเกิดถึง 2 ขวบ
 - ผู้ที่ถูกแบล็คลิสต์จากทางสถานทูต

การยกเลิก

- ❖ **ในกรณีที่ท่านยกเลิกการเดินทาง บริษัทขอสงวนสิทธิ์ในการคืนเงินมัดจำเต็มจำนวนทุกกรณี โดยอิงตามกฎของสายการบินเป็นหลัก**

• ยกเลิกก่อนเดินทางมากกว่า 60-46	วันทำการ	เก็บค่าใช้จ่ายตามความเป็นจริง
• ยกเลิกก่อนเดินทาง 45-31	วันทำการ	เก็บ 100% ของค่ามัดจำ
• ยกเลิกก่อนเดินทาง 30-16	วันทำการ	เก็บ 75% ของค่าทัวร์ทั้งหมด
• ยกเลิกก่อนเดินทาง 15-0	วันทำการ	เก็บ 100% ของค่าทัวร์ทั้งหมด

กรณีท่านยกเลิกการเดินทางก่อน 60 วันทำการ สามารถโยกเงินมัดจำทั้งหมดไปมัดจำรายการอื่นแทนได้เต็มจำนวน

(**หมายเหตุ:** บริษัทฯ ขอสงวนสิทธิ์ ยกเว้นเงื่อนไขในการยกเลิกการเดินทางตามกำหนดวันที่ระบุข้างต้น

ในช่วงเทศกาลสงกรานต์และปีใหม่ และขอคิดค่าใช้จ่ายในการยกเลิกตามความเป็นจริง เนื่องจากเป็นช่วง Peak Period ทางโรงแรม , สายการบิน และบริษัทรถโค้ช ฯลฯ ค่อนข้างแน่น และเรียกเก็บค่าใช้จ่ายล่วงหน้า 100% ซึ่งไม่สามารถทำการยกเลิกได้)

*****เมื่อท่านจองทัวร์และชำระค่ามัดจำแล้ว หมายถึงท่านยอมรับในเงื่อนไขและรายละเอียดที่ทางบริษัทแจ้งไว้ทั้งหมด*****

***** บริษัทฯ จะไม่รับผิดชอบใดๆ อันเกิดจากความล่าช้าของสายการบิน เหตุการณ์ทางการเมือง สภาพดินฟ้าอากาศ การปฏิเสธการเข้าเมือง การโดนกักตัว หรือถูกส่งตัวกลับ โดยการพิจารณาของเจ้าหน้าที่ ทั้งนี้ บริษัทฯ จะยึดถือผลประโยชน์ของลูกค้าเป็นสำคัญ *****

Click เพื่อดูรายละเอียด

➤ คลิก เพื่อดูรายละเอียด Miracle Lounge-> <https://bit.ly/4chOXvk>



@Miracle Lounge

ลานจัสมานบิน

กิน+ดื่ม อาหาร ไวน์ เบียร์ ไม่อั้น 2 ชั่วโมง

ดอนเมือง ^{เริ่มต้น} **690.-**
สุวรรณภูมิ ^{เริ่มต้น} **950.-**



Click หรือ Scan QR เพื่อดูรายละเอียด

- คลิกเพื่อดูรายละเอียด ประกันการเดินทาง -> <https://bit.ly/49WjoFV>
- คลิกเพื่อดูรายละเอียด Pocket Wi-Fi & Travel Sim -> <https://bit.ly/3x41LVW>
- คลิกเพื่อดูรายละเอียด Esim Travel -> <https://bit.ly/43gAhZm>

เตรียมพร้อม..ก่อนเดินทาง

จ่ายหลักร้อย..คุ้มครองหลักล้าน ทำ“ประกัน”การเดินทาง

- ✔ ทัวร์มีให้แต่...ประกันอุบัติเหตุ
- ✔ แต่ไม่มีประกันสุขภาพ
- ✔ ป่วยทีอาจเสียเงินเป็นล้าน



สามารถเข้ารับการรักษาทันที
มีไว้อุ่นใจ..ซื้อไว้ให้คนที่เรารัก

Pocket Wifi

- 1 เครื่อง แชนด์สูงสุด 5 ท่าน
- เล่นเน็ต Unlimited








Esim Travel

- ไม่ต้องเปลี่ยนซิมให้ยุ่งยาก
- Scan QR ใช้ได้ทันที

จองล่วงหน้ากับเรา..ถูกกว่าแน่นอน

หากสนใจจองกรุณาติดต่อ

- สอบถามผ่าน Line กด -> <https://lin.ee/5nDHUO6>
- จองทัวร์ผ่าน FB inbox ก็ได้เช่นกัน -> <http://m.me/unithaitrip>
- หรือโทร 02-234-5936

UNITHAI TRIP	
การบริการทั้งหมดของเรา	
 <p>Unithai-Care • ร้องเรียนการให้บริการ • บริการไม่สุภาพ (ติ - ชม)</p>	<p>LINE @unithaicare ☎ 02-234-5936 กด 7</p> <p>Scan Qr Add Line →</p> 
 <p>Unithai Big Group • จัดกรุ๊ปเหมา Private Group • ดุจมาน , สัมมนา , VIP Group</p>	<p>LINE @unithaibiggroup ☎ 02-234-5936 กด 2 ☎ 091-154-9999 กด 2</p> <p>Scan Qr Add Line →</p> 
 <p>Unithai Promotion • ส่งโปรไฟไหม้ประจำวัน • ลดหนัก , ราคาดีที่สุด</p>	<p>LINE @unithaipromotion ☎ 02-234-5936 กด 1 ☎ 091-154-9999 กด 1</p> <p>Scan Qr Add Line →</p> 
 <p>UnithaiNorth • รวมทัวร์บินตรงจากเชียงใหม่ • มีสาขาที่ “เชียงใหม่”</p>	<p>LINE @unithaipromotion ☎ 088-055-5581 ☎ 088-055-5582</p> <p>Scan Qr Add Line →</p> 
 <p>Unithai Ticket • ตัวเครื่องบินทุกประเทศทั่วโลก • ผ่อนได้ 3-10 เดือน</p>	<p>LINE @proticket ☎ 02-234-5936 กด 3 ☎ 091-154-9999 กด 3</p> <p>Scan Qr Add Line →</p> 
 <p>Unithai Visa • รับทำวีซ่าทั่วโลก • ไม่ซื้อทัวร์กับเราก็ทำได้</p>	<p>LINE @unithaivisa ☎ 02-234-5936 กด 4 ☎ 091-154-9999 กด 4</p> <p>Scan Qr Add Line →</p> 