



UNITHAITRIP CO.LTD
UNITHAI TRAVEL CO.LTD

33/47 Wall Street Tower 11th Floor, Surawongse Road,
Suriyawongse, Bangrak, Bangkok 10500
ใบอนุญาตเลขที่ 11/02206

Call Center ให้บริการ 09:30 - 17:30 น.
02-234-5936, 02-632-6882

LINE ID: @Unithaitrip (ตอบรับ 24 ชม.)
ออฟฟิศเปิด 7 วัน (จ.-อา.) 09:00-20:00 น

QR-ADD LINE

รหัสโปรแกรม : 16326 (กรุณาแจ้งรหัสโปรแกรมทุกครั้งที่คุณสอบถาม)

แกรนด์จอร์เจีย 08 วัน TK



STAR ALLIANCE
THE WAY THE EARTH CONNECTS



TURKISH AIRLINES

เดินทางโดยสายการบิน Turkish Airlines ออสดริยันแอร์ไลน์ ในเครือ STAR ALLIANCE

ขึ้นกระเช้าชมสวนบอร์โจมิ – ชมเมืองบาทุมมิ – แวะถ่ายรูปรูปร่าง นีโน่ – ล่องเรือชมทะเลดำ – ชมถ้ำโพรมีซิดูส
ชมโบสถ์เกลาคี มรดกโลก - ชมถ้ำวาดเซีย – ชมถ้ำอัปลิซิคเทห์ – เข้าชมพิพิธภัณฑ์สตาลิน
ชมวิหารแห่งเมืองมัคเคตา – ชมย่านเมืองเก่าบิทธิชี - หอนาฬิกา งนากี – โบสถ์นินา – ซอปิ้งของฝาก
สัมผัสวิถีชีวิตแบบจอร์เจียน – ชมโชว์พื้นเมือง – สะพานสันติภาพ – โบสถ์เก่า – ถนนคนเดิน

กำหนดการเดินทาง

16-23 ม.ค./25 ม.ค.-01 ก.พ./09-16 ก.พ.

20-27 ก.พ./03-10 มี.ค./12-19 มี.ค./18-25 มี.ค./24-31 มี.ค. 2563

(กรุณาสั่งจองที่นั่งล่วงหน้าก่อนการเดินทางอย่างน้อย 8 สัปดาห์เพื่อความสะดวกในการยื่นวีซ่า)

วันที่1 กรุงเทพฯ – อิสตันบูล

20.00 พร้อมกัน ณ สนามบินสุวรรณภูมิ ชั้น 4 ประตูทางเข้าหมายเลข 10 เคาน์เตอร์ U สายการบินเตอร์กิชแอร์ไลน์
เจ้าหน้าที่บริษัทฯ คอยให้ความสะดวก ในการเช็คอินโดยสารและสัมภาระ

สนามบิน	ดอนเมือง	สุวรรณภูมิ
การจอง		
จองกับเรา	459	799
Walk in	600	1,200

บรรยากาศภายใน Miracle Lounge

คลิกชม <http://bit.ly/2NMk5YE>

22.35 นำท่านออกเดินทางสู่เมืองบิทธิชี ประเทศจอร์เจีย โดยสายการบินเตอร์กิชแอร์ไลน์ เที่ยวบินที่ TK065

วันที่2 อิสตันบูล – บิทธิชี – บอร์โจมิ – กระเช้าชมวิว

05.45 เดินทางถึงสนามบินอิสตันบูล ประเทศตุรกี เพื่อแวะเปลี่ยนเครื่อง

07.45 ออกเดินทางต่อโดยสายการบินเตอร์กิชแอร์ไลน์ เที่ยวบินที่ TK378

11.10 เดินทางถึงสนามบินโนโว อเล็กเซฟกา ประเทศจอร์เจีย นำท่านผ่านพิธีการตรวจคนเข้าเมืองและตรวจรับสัมภาระ จากนั้นนำท่านเดินทางเข้าสู่ตัวเมือง นำท่านเดินทางเข้าสู่บิทธิชี

เที่ยง บริการอาหารกลางวัน ณ ภัตตาคาร

บ่าย นำท่านเดินทางสู่เมือง บอร์โจมิ (Borjomi) เมืองแห่งธรรมชาติ อันสวยงามของจอร์เจีย เมืองที่มีสายน้ำแร่อันบริสุทธิ์ ส่งออกน้ำแร่ไปขายหลายประเทศทั่วโลก จากนั้นนำท่านขึ้นกระเช้าสู่จุดชมวิวน้ำพุร้อนบอร์โจมิ ให้ท่านถ่ายภาพตามอิสระ ตามอัชฌาศัย ท่านจะเห็นวิวสวนบอร์โจมิ จากมุมสูงของกระเช้า



ค่ำ บริการอาหารเย็น ณ ภัตตาคาร

พักที่ Golden Tulip Borjomi Hotel หรือที่พักระดับใกล้เคียง

วันที่3 บอร์โจมิ – วาดเซีย – โบสถ์ – บาทุมิ

เช้า บริการอาหารเช้า ณ ห้องอาหารของโรงแรมที่พัก

นำท่านเดินทางสู่ วาดเซีย (Verdzia) แวะถ่ายภาพความงามของ โบสถ์เก่าแก่ (Church of Dormition) สถานที่ที่ต้องแวะมาชมของจอร์เจีย หนึ่งในสถานที่ที่ได้มีการกล่าวถึงไว้ในวรรณกรรม อัศวินหนังเสือดำ (The Knight in the Panther's skin) โดยกวี รัสตเวลี ในยุคการปกครองของ ทามาร์มหาราช ราชนิผู้ยิ่งใหญ่ผู้นำแสงทองมาสู่จอร์เจีย อารามดังกล่าวตั้งอยู่บนหน้าผาสูง มีถ้ำมากมาย มีโลงโบสถ์ที่มีภาพจิตรกรรมฝาผนังเกี่ยวกับเรื่องราวศาสนานิกายจอร์เจียนออร์โธดอกซ์ และต่อมาได้รับการทิ้งร้าง จนปัจจุบันได้มีการทำเป็นแหล่งท่องเที่ยวสำคัญ



เที่ยง บริการอาหารกลางวัน ณ ภัตตาคาร

บ่าย นำท่านสู่เมืองบาทุมิ เมืองบาทุมิเป็นเมืองเศรษฐกิจสำคัญของจอร์เจีย ตั้งอยู่ในเขตอัครา เป็นเมืองที่ตั้งอยู่ในเขตร้อนริมทะเลดำของประเทศจอร์เจีย มีอุตสาหกรรมส่งออกผลิตผลทางการเกษตร และ อาหารแปรรูปทะเล นำท่านแวะถ่ายรูปกับไฮไลท์สำคัญของบาทุมิ



ค่ำ บริการอาหารค่ำ ณ ภัตตาคาร

พักที่ Best Western Batumi hotel หรือที่พักระดับใกล้เคียง

วันที่4 บาทุมิ – ล่องเรือทะเลดำ – ถ้ำโพรมีธอส – คูไทซี – ชมเมือง

เช้า บริการอาหารเช้า ณ ห้องอาหารของโรงแรมที่พัก

นำท่านเดินทางสู่ท่าเรือ บาตูมิ นำท่านล่องเรือชมเมืองบาตูมิ และ ชมความงามของทะเลดำ ท่านจะได้ชมความงามของเมืองและเห็นถึงความสวยงามของทะเลดำ ทะเลดำเกิดจากดินชายฝั่งบริเวณนี้มีแร่ธาตุจากพีชพื้นเมืองจนทำให้ทรายและดินกลายเป็นสีดำ คูเปลดตา แวะถ่ายรูปกับ Sea Side Park หอคอยที่มีตัวอักษรจอร์เจีย แวะถ่ายรูปกับ จตุรัส เพียซซา จตุรัสสำคัญของบาตูมิ ถ่ายรูป สถาปัตยกรรมแห่งรัก คนคู่ Ali และ Nina



เที่ยง บริการอาหารกลางวัน ณ ภัตตาคาร

บ่าย นำท่านเข้าชม ถ้ำ โพรมิธีออส(Prometheus Cave) ถ้ำที่มีหินงอกหินย้อย เกิดเป็นความงดงามตามธรรมชาติที่หาชมได้ยาก ถ้ำแห่งนี้ค้นพบครั้งแรก เมื่อราว คริสตศักราช 1984 และในปี 2012 ได้มีการปรับปรุงด้านในให้เหมาะแก่การท่องเที่ยว ซึ่งมีการประดับไฟงดงามตระการตา ส่วนชื่อของถ้ำโพรมิธีออส เป็นหนึ่งในชื่อของเทพในปรัมภกรีก เป็นเทพผู้นำไฟมาให้มนุษย์ใช้ ทำให้มนุษย์เกิดการพัฒนา จากนั้นนำท่านเดินทางสู่เมือง คูไตซี (Kutaisi City) มหานครที่ใหญ่เป็นอันดับสองของประเทศจอร์เจีย ตั้งอยู่ทางทวีปตะวันตกของประเทศ



ค่ำ บริการอาหารค่ำ ณ ภัตตาคาร

พักที่ Best Western Kutaisi Hotel หรือที่พักระดับใกล้เคียง

วันที่ 5 คูไตซี – โบสถ์ เกลาตี – โกรี – พิพิธภัณฑ์ สตาลิน – อัลลิซิเคห์- มัคเคต้า – ทบิลีซี

เช้า บริการอาหารเช้า ณ ห้องอาหารของโรงแรมที่พัก

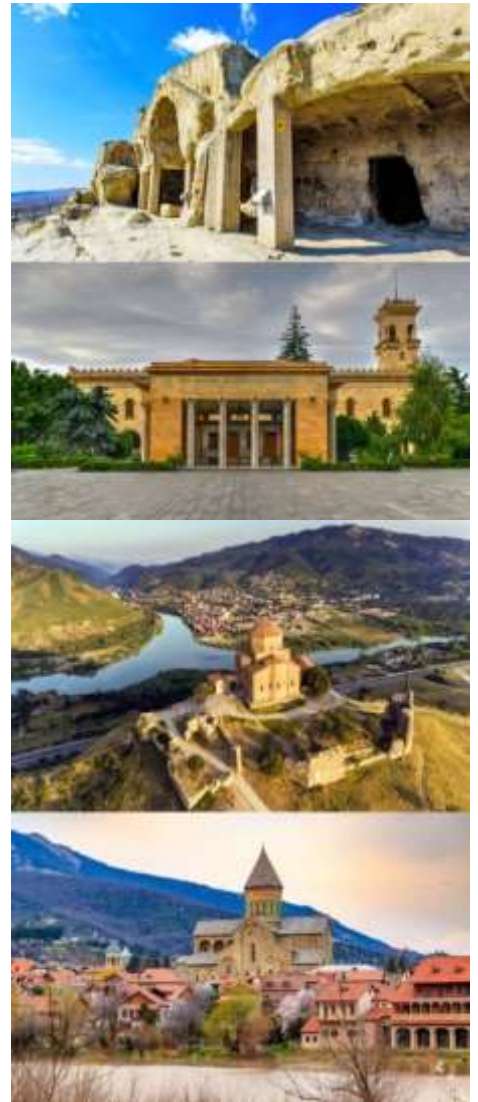
นำท่านเดินชมเมืองคูไตซี เมืองแห่งความงามด้านสถาปัตยกรรมและศิลปะ โอบล้อมด้วยหุบเขาป่าสนผลัดใบ ให้ท่านแวะถ่ายรูปกับเมือง นำท่านเดินทางสู่โบสถ์เกลาตี (Gelati Church) Unesco world Heritage โบสถ์แห่งนี้ตั้งอยู่บนเชิงเขาในเมืองคูไตซี โบสถ์แห่งนี้สร้างขึ้นโดยพระราชประสงค์ของเดวิด ที่ 4 ผู้ปกครองจอร์เจียราว ศตวรรษที่ 10 – 11 เป็นแห่งเรียนรู้ทางวัฒนธรรมของจอร์เจีย ศูนย์กลางของปรัชญา โบสถ์แห่งนี้มีผู้



เดินทางมาศึกษามากมาย ทั้งด้านวิทยาศาสตร์และปรัชญา แม้แต่ชนชั้นสูงก็ส่งบุตรหลานมาเรียนเช่นกัน ภายในโบสถ์มีภาพเขียนอันสวยงามมากมายอีกด้วย

เที่ยง บริการอาหารกลางวัน ณ ภัตตาคาร

บ่าย นำท่านเดินทางสู่เมืองโกรี (Gori) นำท่านเข้าชมพิพิธภัณฑน์ โจเซฟ สตาร์ลิน (Joseph Stalins Museum) เป็นสถานที่เก็บรวบรวมสิ่งของเครื่องใช้ที่บอกเล่าเรื่องราวของ สตาร์ลิน อดีตผู้นำคอมมิวนิสต์โซเวียตที่มีชื่อเสียงเป็นอย่างมาก อีกทั้งยังมีการแสดงอัตชีวประวัติตั้งแต่เกิดจนตาย นำท่านออกเดินทางสู่เมือง อัปลิสต์ซิกเคห์ (Uplistsikhe)เมืองแห่งนี้ได้ดัดแปลงจากถ้ำมาเป็นที่อยู่อาศัยของมนุษย์ยุคก่อนคริสตกาล ซึ่งเป็นสถานที่โบราณมีคุณค่าทางประวัติศาสตร์ของจอร์เจีย นำท่านชมหมู่บ้านถ้ำ โดยแบ่งออกเป็น 3 ส่วน ส่วนกลางนั้นมีพื้นที่กว้างและใหญ่ที่สุด มีสถาปัตยกรรมเก่าแก่มากมาย โดยสร้างจากการตัดหิน และเจาะลึกเข้าไปเป็นที่อยู่อาศัยของมนุษย์ ภายในถูกสร้างให้เชื่อมโยงกันผ่านช่องอุโมงค์และทางเดินแคบๆ และ บางจุดมีการทำขั้นบันได ไปยังจุดต่างๆภายในถ้ำ จากการสำรวจโดยนักโบราณคดีได้พบเครื่องใช้มากมาย รวมทั้งเครื่องทองเครื่องเงินโบราณ ยังมี ของใช้ทำจากเซรามิกและแกะสลักลวดลายที่สวยงามอีกด้วย ข้าวของตั้งต่างเหล่านี้ได้ถูกนำไปเก็บไว้ในพิพิธภัณฑน์สตาร์ลิน จากนั้นมุ่งหน้าสู่เมืองมัทเคต้า (Mtskheta) เมืองทางด้านเหนือของทบิลีซี นำท่านชม วิหารจวาริ (Jvari Monastery) วิหารรูปแบบศิลปะจอร์เจียนออร์ธอร์ดอก ที่สร้างราวๆศตวรรษที่ 6 มีความโดดเด่นตรงที่ตั้งอยู่บนเขาที่มีแม่น้ำ แม่น้ำมีควาวริและแม่น้ำอาร์กิ จากนั้น นำท่านแวะชมวิหารสเวตสโคเวลี(Svetitskhoveli Cathedral) เป็นโบสถ์เก่าแก่อีกแห่งตั้งอยู่ในบริเวณเมืองมัทสเคต้าลักษณะ โบสถ์วิหารศิลปะแบบจอร์เจียนออร์ธอร์ดอกที่สวยงาม



ค่ำ บริการอาหารค่ำ ณ ภัตตาคารอาหารไทย

พักที่ Ramada Encore Tbilisi หรือที่พักระดับใกล้เคียง

วันที่6 ทบิลีซี – ซิงนากี – โบสถ์นินา – ชมเมืองทบิลีซี

เช้า บริการอาหารเช้า ณ ห้องอาหารของโรงแรมที่พัก

นำท่านเดินทางสู่เมือง ซิงนากี (Sighnaghi) เมืองเล็กๆที่มีประชากรไม่หนาแน่นมากนัก คงไว้ด้วยรูปแบบการดำเนินชีวิตแบบชนบท ชาวบ้านประกอบอาชีพเกษตรกรรม และ ผลิตไวน์ เป็นเมืองท่องเที่ยวที่น่าสนใจอีกเมืองหนึ่งของจอร์เจีย

เที่ยง บริการอาหารกลางวัน ณ ภัตตาคาร

บาย

นำท่านชมวิหารเซนต์นินา (Monastery Saint Nina) (157 km) วิหาร โบราณ อดีตเคยใช้เป็นที่พักของนักแสวงบุญเลี้ยงชื่อของจอร์เจีย สร้างขึ้นราวๆ ศตวรรษที่ 9 และมีการใช้ประโยชน์ยาวนานต่อเนื่อง ต่อมาในราวๆ ศตวรรษที่ 17 ได้มีการต่อเติมวิหารมากขึ้น วิหารแห่งนี้ได้ชื่อว่าวิหารที่เคยเป็นที่พำนักของร่าองค์เซนต์นินา ศาสดาหญิงผู้เป็นที่เลื่อมใสของชาวจอร์เจีย เป็นผู้ประกาศศาสนาคริสต์นิกายออร์ทอดอกซ์เป็นศาสนาประจำชาติของประเทศจอร์เจียจากนั้นจากนั้นนำท่านออกเดินทางสู่เมือง ทบิลีซี เมืองหลวงของประเทศจอร์เจีย หัวใจแห่งเศรษฐกิจและความเจริญก้าวหน้าของอุตสาหกรรมในจอร์เจีย นำท่านชมเมืองทบิลีซี เมืองหัวใจแห่งจอร์เจีย ศูนย์กลางความเจริญก้าวหน้าทางด้านเทคโนโลยีควบคู่ไปกับ วัฒนธรรมและวิถีชีวิตแห่งจอร์เจียนแท้ เมืองที่อยู่ติดริมฝั่ง



แม่น้ำสำคัญอย่างแม่น้ำ คูรา (Kura) เมืองแห่งนี้ถูกสร้างโดยกษัตริย์จอร์กาซาลี (Vakhtang Gorgasali) เจ้าผู้ก่อตั้งนครแห่งนี้ ได้ฉายาว่า กษัตริย์จอร์เจียแห่งคาร์ตลี “ไอบิเรีย” เมืองแห่งนี้สร้างถูกสร้างขึ้นราว คริสต์ศตวรรษที่ 4 นำท่านชมย่านเมืองเก่าของจอร์เจีย เดินไปตามเส้นทางเก่าให้ท่านได้ชมบรรยากาศตัวเมืองตึกรามบ้านช่องแบบจอร์เจีย ให้ท่านได้ชมความสวยงามของสุเหร่าซึ่งมีกลิ่นไอแห่งวัฒนธรรมโบราณแะถ่ายรูปกับสถานที่สำคัญของเมืองได้แก่ สะพานสันติภาพ (Peace Bridge), โบสถ์เมเตคิ (Metekhi), โรงอาบน้ำ (Sulphur Bath), เดินเล่นย่านถนน Shardeni แะถ่ายรูป หอนาฬิกา (Theatre Clock), โบสถ์ Anchiskhati

ค่ำ **บริการอาหารค่ำ ณ ภัตตาคาร พิเศษ!! รับชมโชว์แบบประเพณีพื้นเมืองจอร์เจีย**

พักที่ Ramada Encore Tbilisi หรือที่พักระดับใกล้เคียง

วันที่ 7 ทบิลีซี – วิหารอานานูรี – ซอปปิงของฝาก - สนามบิน

เช้า **บริการอาหารเช้า ณ ห้องอาหารของโรงแรมที่พัก**

นำท่านผ่านเส้นทางสำคัญซึ่งเป็นเส้นทางที่ใช้ในการทหาร เรียกว่า “Georgian Military Highway” สร้างโดยสหภาพโซเวียต ซึ่งเคยถูกควบคุมภายใต้การทหารของโซเวียต เส้นทางแห่งนี้จำนำท่านสู่เทือกเขาคอเคซัสใหญ่ (Greater Caucasus) มีความยาวราวๆ 1,100 km ระหว่างทางให้แวะถ่ายรูปวิวป่าอานานูรี (Ananuri Fortress) เป็นสถานที่ก่อสร้างอันเก่าแก่ โดยมีกำแพงล้อมรอบ



และตั้งตระหง่านโดดเด่น ระหว่างทางจะได้ชมความงามของอ่างเก็บน้ำ ซินวาลี (Zhinvali Reservoir) จากนั้น
ได้เวลาอันสมควรนำท่านเดินทางกลับทบิลีซี

เที่ยง บริการอาหารกลางวัน ณ ภัตตาคาร

บ่าย ให้ท่านได้ช้อปปิ้งร้านของฝาก ชื่อของดีไม่มีติดมือกลับบ้าน ไปฝากครอบครัว จากนั้นถึงเวลาอันสมควรนำ
ท่านเดินทางสู่สนามบิน โนวา อเล็กซีเยฟก้า ทบิลีซี เช็คอินเพื่อเตรียมเดินทางกลับ

18.05 นำท่านออกเดินทางสู่กรุงเทพมหานคร โดยสายการบินเตอร์กิชแอร์ไลน์ เที่ยวบินที่ TK383

19.45 เดินทางถึงสนามบินอิสตันบูล ประเทศตุรกี เพื่อแวะเปลี่ยนเครื่อง

20.55 ออกเดินทางต่อโดยสายการบินเตอร์กิชแอร์ไลน์ เที่ยวบินที่ TK064

วันที่ 8 อิสตันบูล – กรุงเทพมหานคร

10.15 เดินทางถึงสนามบินสุวรรณภูมิ โดยสวัสดิภาพ

หมายเหตุ... โปรแกรมการเดินทางอาจเปลี่ยนแปลงได้ตามความเหมาะสม เนื่องจากสภาพ ลม ,ฟ้า , อากาศ,การล่าช้าอันเนื่องมาจากสายการบิน และสถานการณ์
ในต่างประเทศที่ทางคณะเดินทางในขณะนั้น เพื่อความปลอดภัยในการเดินทาง บริษัทฯ ได้มอบหมายให้ หัวหน้าทัวร์ผู้นำทัวร์ มีอำนาจตัดสินใจ ณ
ขณะนั้นทั้งนี้การตัดสินใจ จะคำนึงถึงผลประโยชน์ของหมู่คณะเป็นสำคัญ

อัตราค่าบริการ				
ออกเดินทางช่วง	ผู้ใหญ่พัก ห้องละ 2 ท่าน	เด็กอายุต่ำกว่า 12 ปี พักกับผู้ใหญ่ 1 ท่าน	เด็กอายุต่ำกว่า 12 ปี พักกับผู้ใหญ่ 2 ท่าน (มีเตียงเสริม)	พักท่านเดียว / ห้อง จ่ายเพิ่ม
ม.ค.-มี.ค. 2563	45,900	45,900	45,900	12,900
ต้องการเดินทางโดยชั้นธุรกิจ Business Class กรุณาสอบถามราคาเพิ่มเติมจากเจ้าหน้าที่บริษัทฯ				



Pocket WiFi & Travel Sim

จองล่วงหน้า ถูกกว่าแน่นอน

ประเทศ	WiFi ราคา/วัน	WiFi ราคา/วัน	Sim (S) เริ่มต้น
ญี่ปุ่น (S)	100	130	650 <small>unlimited/55u</small>
เกาหลี (S)	100	130	400 <small>unlimited/55u</small>
ไต้หวัน (S)	100	130	350 <small>unlimited/55u</small>
สิงคโปร์ (S,4)	120	145	350 <small>unlimited/55u</small>
ฮ่องกง (S)	130	160	749 <small>unlimited/55u</small>
เวียดนาม (S)	100	130	250 <small>unlimited/55u</small>
มาเลเซีย (S)	120	145	-
จีน (S)	140	180	749 <small>unlimited/55u</small>
ฟิลิปปินส์ (S)	120	145	-
พม่า (S)	130	160	-
มาเก๊า (S)	130	160	749 <small>unlimited/55u</small>
ลาว (S)	130	160	-
กัมพูชา (S)	130	160	-
อินโดนีเซีย (S)	120	145	350 <small>unlimited/55u</small>
ออสเตรเลีย (W)	220	250	-
นิวซีแลนด์ (W)	280	310	-

ประเทศ	WiFi ราคา/วัน	WiFi ราคา/วัน	Sim (S) เริ่มต้น
คุรกี (4)	310	345	1,599 <small>10GB / 303u</small>
รัสเซีย (W)	240	270	-
อเมริกา (S)	280	320	749 <small>unlimited/85u</small>
แคนาดา (S)	280	320	749 <small>unlimited/85u</small>
อังกฤษ (4)	310	345	-
อิตาลี , ฝรั่งเศส (4)	310	345	1,599 <small>10GB / 303u</small>
เยอรมนี (4)	310	345	1,599 <small>10GB / 303u</small>
แพ็คเกจ	-	-	-
ยุโรป (Multiple Counties) (W)	320	350	-
เอเชีย (ฮ่องกง มาเก๊า จีน) (S)	145	180	-
ตะวันออกกลาง (W)	330	370	-
Worldwide (W)	330	370	-
DTAC Sim (6 GB)	ราคา	ลดจาก	
เอเชีย ออสเตรเลีย อเมริกา (10 5u)	359	399	
Worldwide (15 5u)	859	899	

☐ = ราคาพิเศษจองล่วงหน้า 1 เดือน



**หมายเหตุ ราคาอาจมีการเปลี่ยนแปลง กรุณาตรวจสอบราคาอีกครั้งในวันที่ทำการจอง

ท่านสามารถซื้อประกัน Pocket WiFi ได้ (ป้องกันกรณีชำรุดหรือสูญหาย)

SIM GO INTER



ส่งให้คุณถึงบ้าน ในราคาที่ถูกกว่า

เที่ยวทั่วโลกได้สุดกว่า
เลือก SIM GO INTER
จากดีแทค

ด้วยเครือข่ายพันธมิตร
ชั้นนำทั่วโลก



ประเทศที่รองรับ ✈		WORLDWIDE	
กรีซ	เนเธอร์แลนด์	รัสเซีย	สโลวีเนีย
กานา	บัลแกเรีย	โรมาเนีย	จอร์เจีย
แคนาดา	เบลเยียม	สวิตเซอร์แลนด์	อังกฤษ
โครเอเชีย	โปรตุเกส	สเปน	จอร์แดน
ซานมารีโน	โปแลนด์	เวเนซุเอลา	จอร์เจีย
ซาอุดีอาระเบีย	ฝรั่งเศส	ศรีลังกา	สิงคโปร์
เซอร์เบีย	ฟินแลนด์	สวีเดน	อิสราเอล
เดนมาร์ก	เยอรมนี	ออสเตรีย	แอฟริกาใต้
คูเวต	อิตาลี	อิตาลี	แอลเบเนีย
นครรัฐวาติกัน	เม็กซิโก	สาธารณรัฐจีน	ไต้หวัน
นอร์เวย์	ยูเครน	สเปน	ไอร์แลนด์เหนือ
นิวซีแลนด์	เยอรมนี	สโลวาเกีย	สิงคโปร์

ประเทศที่รองรับ ✈		ASIA • AUSTRALIA • USA	
กัมพูชา	ไต้หวัน	บาห์เรน	อินเดีย
กาตาร์	บังคลาเทศ	บราซิล	ออสเตรเลีย
เกาหลีใต้	บรูไน	ลาว	อินโดนีเซีย
คาซัคสถาน	ปากีสถาน	เวียดนาม	จอร์เจีย
จีน	พม่า	สหรัฐอเมริกา	อุซเบกิสถาน
ญี่ปุ่น	ฟิลิปปินส์	สิงคโปร์	ฮ่องกง

*หมายเหตุ : SIM GO INTER ที่ยังไม่เปิดใช้งานจะได้รับเน็ตเพิ่มเป็น 6 GB กั้นที่ เมื่อเริ่มใช้งานในต่างประเทศตั้งแต่วันที่ 1 มิ.ย. 62 เป็นต้นไป

ป่วยที่เมืองนอก..



เสียเงินเป็นแสนๆ ป้องกันอย่างไร? ทำประกันการเดินทาง เริ่มต้น **290** บาท

ระยะเวลาการเดินทาง	Oasis Visa	Oasis Visa Plus	Oasis Tripper	
	รายบุคคล	รายบุคคล	รายบุคคล	รายครอบครัว
1 - 4 วัน	290	295	300	600
5 - 7 วัน	355	410	370	740
8 - 10 วัน	420	505	430	860
11 - 14 วัน	655	695	695	1,390

ผลประโยชน์	Oasis Visa	Oasis Visa Plus	Oasis Tripper	
	รายบุคคล	รายบุคคล	รายบุคคล	รายครอบครัว
ความคุ้มครอง				
1. การสูญเสียชีวิต / อวัยวะจากอุบัติเหตุ				
- ผู้เอาประกันที่มีอายุตั้งแต่ 16 ปี จนถึง 75 ปี	2,000,000	2,000,000	3,000,000	
- ผู้เอาประกันที่มีอายุน้อยกว่า 16 ปี หรือมากกว่า 75 ปี	1,000,000	1,000,000	1,500,000	
2. ค่ารักษาพยาบาลในต่างประเทศ	1,500,000	2,000,000	2,000,000	
ค่ารักษาพยาบาลต่อเมืองในประเทศไทย (ต่อเหตุการณ์สำหรับแผนรายปี)	150,000	200,000	200,000	



****ประกันการเดินทางต่างประเทศ คุ้มครองทั้ง สุขภาพ และ อุบัติเหตุ****

Line ID: @unithaiprotect Tel: 093-596-5644

อัตราค่าบริการนี้รวม

- ✦ ค่าตั๋วเครื่องบินไป-กลับ กรุงเทพฯ-ทวีปซี // ทวีปซี-กรุงเทพฯ (หรือสลับประเทศล่วงหน้า-หลัง)
- ✦ ค่ารถปรับอากาศเที่ยวตามระบุไว้ในรายการ พร้อมคนขับรถที่ชำนาญเส้นทาง กฎหมายไม่อนุญาตให้คนขับรถเกิน 12 ชม./วัน
- ✦ โรงแรมที่พักตามระบุหรือเทียบเท่าในระดับเดียวกัน โรงแรมส่วนใหญ่ในยุโรปจะไม่มีเครื่องปรับอากาศ เนื่องจากอยู่ในแถบที่มีอุณหภูมิต่ำและราคาโรงแรมจะปรับขึ้น 3-4 เท่าตัว หากวันเข้าพักตรงกับงานเทศกาลเทรดแฟร์หรือการประชุมต่างๆ อันเป็นผลที่ทำให้ต้องมีการปรับเปลี่ยนย้ายเมือง โดยคำนึงถึงความเหมาะสมเป็นหลัก
- ✦ ค่าอาหารที่ระบุในรายการ ให้ท่านได้ลิ้มรสกับอาหารท้องถิ่นในแต่ละประเทศ
- ✦ ค่าบริการนำทัวร์โดยหัวหน้าทัวร์ผู้มีประสบการณ์นำเที่ยวให้ความรู้ และคอยดูแลอำนวยความสะดวกตลอดการเดินทาง

อัตราค่าบริการนี้ไม่รวม

- ✦ ค่าภาษีมูลค่าเพิ่ม 7 % และค่าภาษีหัก ณ ที่จ่าย 3 %
- ✦ ค่าใช้จ่ายส่วนตัว อาทิ ค่าโทรศัพท์ , ค่าซักรีด , ค่าเครื่องดื่มและอาหารนอกเหนือจากที่ระบุในรายการ
- ✦ ค่าฝากค่าน้ำมันที่ทางสายการบินแจ้งเปลี่ยนแปลงกะทันหัน
- ✦ ค่าทิปพนักงานขับรถค่าพนักงานยกกระเป๋า ณ โรงแรมที่พัก (ทางบริษัทฯ ไม่ได้จัดให้แก่ท่านเนื่องจากป้องกันการสูญหายจากมิจลาชีพที่แฝงตัวเข้ามาในโรงแรมที่พัก และเพื่อความสะดวกรวดเร็วในการเข้าห้องพักสำหรับทุกท่าน)
- ✦ ค่าพนักงานยกกระเป๋า ณ โรงแรมที่พัก (ทางบริษัทฯ ไม่ได้จัดให้แก่ท่านเนื่องจากป้องกันการสูญหายจากมิจลาชีพที่แฝงตัวเข้ามาในโรงแรมที่พัก และเพื่อความสะดวกรวดเร็วในการเข้าห้องพักสำหรับทุกท่าน)
- ✦ ค่าทิปพนักงานขับรถท่านละ 18 USD ต่อท่าน (6วัน X 3 USD)

✚ **ค่าทิปหัวหน้าทัวร์ ตามวัฒนธรรมการบริการแบบสากลโลก ท่านละ 100 บาทต่อวัน**

✚ **ค่าทิปไกด์ท้องถิ่น ท่านละ 18 USD ต่อท่าน (6วัน X 3 USD)**

เงื่อนไขการสำรองที่นั่ง และการชำระเงิน

- ✚ **กรุณาจองล่วงหน้าพร้อมชำระ 25,000.-** ก่อนการเดินทาง พร้อมแฟกซ์สำเนาหนังสือเดินทาง Passport มายังบริษัท และค่าใช้จ่ายส่วนที่เหลือ กรุณาชำระก่อนการเดินทางไม่น้อยกว่า 30 วัน มิฉะนั้นจะถือว่าท่านยกเลิกการเดินทาง
- ✚ บริษัทฯขอสงวนสิทธิ์ยกเลิกการเดินทางก่อนล่วงหน้า 10 วัน ซึ่งจะเกิดขึ้นได้ก็ต่อเมื่อไม่สามารถทำกรุ๊ปไปได้อย่างน้อย 20 ท่าน และหรือ ผู้ร่วมเดินทางในคณะไม่สามารถผ่านการพิจารณาวิชาได้ครบ 20 ท่าน ซึ่งในกรณีนี้ ทางบริษัทฯ ยินดีคืนเงินให้ทั้งหมดหักค่าธรรมเนียมวีซ่า หรือจัดหาคณะทัวร์อื่นให้ ถ้าท่านต้องการ
- ✚ บริษัทฯขอสงวนสิทธิ์ที่จะเปลี่ยนแปลงรายละเอียดบางประการในทัวร์นี้ เมื่อเกิดเหตุจำเป็น สุดวิสัย จนไม่อาจแก้ไขได้ และจะไม่รับผิดชอบใดๆ ในกรณีที่สูญหาย สูญเสียหรือได้รับบาดเจ็บ ที่นอกเหนือความ รับผิดชอบของหัวหน้าทัวร์และเหตุสุดวิสัยบางประการเช่น การนัดหยุดงาน ภัยธรรมชาติ การจลาจล ต่างๆ
- ✚ เนื่องจากรายการทัวร์นี้เป็นแบบเหมาจ่ายเบ็ดเสร็จ หากท่านสละสิทธิ์การใช้บริการใดๆตามรายการ หรือถูกปฏิเสธการเข้า และออกประเทศไม่ว่าในกรณีใดก็ตาม ทางบริษัทฯ ขอสงวนสิทธิ์ไม่คืนเงินในทุกกรณี
- ✚ เมื่อท่านได้ชำระเงินมัดจำหรือทั้งหมด ไม่ว่าจะเป็นการชำระผ่านตัวแทนของบริษัทฯ หรือชำระโดยตรงกับทางบริษัทฯ ทางบริษัทฯ จะขอถือว่าท่านรับทราบและยอมรับในเงื่อนไขต่างๆของบริษัทฯ ที่ได้ระบุไว้โดยทั้งหมด

หมายเหตุ

- ทางบริษัทจะทำการยื่นวีซ่าของท่านก็ต่อเมื่อในคณะมีผู้สำรองที่นั่งครบ 25 ท่าน และได้รับคิวการตอบรับจากทางสถานทูต เนื่องจากบริษัทจะต้องใช้เอกสารต่างๆที่เป็นกรุปในการยื่นวีซ่า อาทิ ตัวเครื่องบิน , ห้องพักที่คอนเฟิร์มมาจากทางยุโรป , ประกันการเดินทาง ฯลฯ ทางท่านจะต้องรอให้คณะครบ 15 ท่าน จึงจะสามารถยื่นวีซ่าให้กับทางท่านได้อย่างถูกต้อง
- หากในช่วงที่ท่านเดินทางลิวัวซ่ากรุปในการยื่นวีซ่าเต็ม ทางบริษัทต้องขอสงวนสิทธิ์ในการยื่นวีซ่าเดี่ยว ซึ่งทางท่านจะต้องเดินทางมายื่นวีซ่าด้วยตัวเอง ตามวัน และเวลานัดหมายจากทางสถานทูต โดยมีเจ้าหน้าที่ของบริษัทคอยดูแล และอำนวยความสะดวก
- เอกสารต่างๆที่ใช้ในการยื่นวีซ่าท่องเที่ยวทวีปยุโรป ทางสถานทูตเป็นผู้กำหนดออกมา มิใช่บริษัททัวร์เป็นผู้กำหนด ท่านที่มีความประสงค์จะยื่นวีซ่าท่องเที่ยวทวีปยุโรป กรุณาจัดเตรียมเอกสารให้ถูกต้อง และครบถ้วนตามที่สถานทูตต้องการ เพราะจะมีผลต่อการพิจารณาวิชาของท่าน บริษัททัวร์เป็นแต่เพียงตัวกลาง และอำนวยความสะดวกในการยื่นวีซ่าเท่านั้น มิได้เป็นผู้พิจารณาวิชาให้กับทางท่าน
- **กรณีวีซ่าที่ท่านยื่นไม่ผ่านการพิจารณา และคณะสามารถออกเดินทางได้ ท่านจะต้องเสียค่าใช้จ่ายจริงที่เกิดขึ้นดังต่อไปนี้**
 - ค่าธรรมเนียมการยื่นวีซ่าและค่าดำเนินการ ทางสถานทูตจะไม่คืนค่าธรรมเนียมใดๆทั้งสิ้นแม้ว่าจะผ่านหรือไม่ผ่านการพิจารณา
 - ค่ามัดจำตัวเครื่องบิน หรือตัวเครื่องบินที่ออกมาจริง ณ วันยื่นวีซ่า ซึ่งตัวเป็นเอกสารที่สำคัญในการยื่นวีซ่า หากท่านไม่ผ่านการพิจารณา ตัวเครื่องบินถ้าออกตัวมาแล้ว จะต้องทำการ REFUND โดยจะมีค่าธรรมเนียมที่ท่านต้องถูกหักบางส่วน และส่วนที่เหลือจะคืนให้ท่านภายใน 45-60 วัน (ตามกฎของแต่ละสายการบิน) ถ้ายังไม่ออกตัวท่านจะเสียแต่ค่ามัดจำตัวตามจริงเท่านั้น
 - ค่าห้องพักในการเข้าพัก ถ้าคณะออกเดินทางได้ และท่านไม่ผ่านการพิจารณาวิชา ตามกฎท่านจะต้องคืนค่ามัดจำห้องพักทุกคืน ของการเดินทางหากท่านไม่ปรากฏตัวตามวันที่เข้าพัก ทางโรงแรมจะต้องยึดค่าห้องพัก 100% ในทันที ทางบริษัทฯจะแจ้งให้ท่านทราบ และมีเอกสารชี้แจงให้ท่านเข้าใจ(ทั้งนี้ขึ้นอยู่กับข้อตกลงระหว่างบริษัทกับ แลนด์โอเปอเรเตอร์ต่างประเทศหรือโรงแรมที่พักต่างประเทศเพื่อที่จะได้ประโยชน์สูงสุดแก่ลูกค้าเป็นสำคัญ)
- หากท่านผ่านการพิจารณาวิชา แล้วยกเลิกการเดินทางทางบริษัทฯขอสงวนสิทธิ์ในการยึดค่าใช้จ่ายทั้งหมด 100%
- ทางบริษัทเริ่มต้น และจบ การบริการ ที่สนามบินสุวรรณภูมิ กรณีที่ท่านเดินทางมาจากต่างจังหวัด หรือต่างประเทศ และจะสำรองตัวเครื่องบิน หรือพาหนะอย่างหนึ่งอย่างใดที่ใช้ในการเดินทางมาสนามบิน ทางบริษัทฯจะไม่รับผิดชอบค่าใช้จ่ายในส่วนนี้ เพราะเป็นค่าใช้จ่ายที่นอกเหนือจากโปรแกรมการเดินทางของบริษัท ฉะนั้นท่านควรจะให้กรุป FINAL 100% ก่อนที่จะสำรองยานพาหนะ

เงื่อนไขการยกเลิก

✚ ยกเลิกก่อนการเดินทาง 45 วัน - คืนค่าใช้จ่ายทั้งหมด ยกเว้นกรุปที่เดินทางช่วงวันหยุด หรือเทศกาลและกรุปที่ต้องกรันตีมัดจำกับ

สายการบิน หรือ กรุปที่มีรายการมัดจำที่พักโดยตรงหรือโดยการผ่านตัวแทนในประเทศ หรือต่างประเทศและไม่อาจขอคืนเงินได้

✚ ยกเลิกก่อนการเดินทาง 35 วันขึ้นไป - เก็บค่าใช้จ่าย 20,000 บาท

✚ ยกเลิกก่อนการเดินทาง 25 วันขึ้นไป - เก็บค่าใช้จ่าย 50 % ของราคาทัวร์

✚ ยกเลิกก่อนการเดินทาง 20 วัน - เก็บค่าบริการทั้งหมด 100 %



แบ่งเป็นฝ่ายๆ ดังนี้

การบริการทั้งหมดของเรา



Unithai-Care

- ร้องเรียนการให้บริการ
- บริการไม่สุภาพ (ดี-ชม)



Line ID : @unithaicare



02-234-5936 ต่อ 8

QR - ADD LINE



Unithai Big Group

- จัดกรุ๊ปเหมา , Private Group
- คู่งาน , สัมมนา , VIP Group



Line ID : @unithaibiggroup



094-851-6663



098-246-3259

QR - ADD LINE



Unithaiplus+ Team

- รวมทัวร์..คัดคุณภาพ
- เน้นยุโรป ไม่เน้นโปรไฟไหม้



Line ID : @unithaiplusteam



089-450-4046



080-059-8890

QR - ADD LINE



Unithai เชียงใหม่

- รวมทัวร์..บินตรงจาก “เชียงใหม่”
- มีสาขาที่ “เชียงใหม่”



Line ID : @unithainorth



088-055-5582



088-055-5581

QR - ADD LINE



โคตรโปรตั๋ว Unithai

- ตั๋วเครื่องบิน ลด 20-60%
- ผ่อนได้ 3-10 เดือน



Line ID : @proticket



02-234-5936 ต่อ 3

QR - ADD LINE



Unithai Visa

- รับทำ Visa ทั่วโลก
- ไม่ซื้อทัวร์กับเรา ก็ทำได้



Line ID : @unithaivisa



02-234-5936 ต่อ 4

QR - ADD LINE

