



UNITHAI TRIP CO.LTD
UNITHAI TRAVEL CO.LTD
 33/47 Wall Street Tower 11 Floor,
 Surawongse Road, Suriyawongse,
 Bangrak, Bangkok 10500
 โทรเลขที่ 11/09822



☎ 02-234-5936

LINE ID: @unithaitrip (อย่าลืมเติม @ นะคะ)

🌐 www.unithaitrip.com

รหัสโปรแกรม : 42146 (กรุณาแจ้งรหัสโปรแกรมทุกครั้งที่คุณสอบถาม)



จางเจียเจีย จีน

CSLDYG2

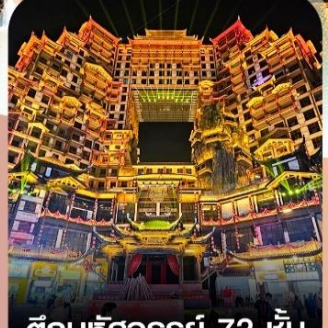
6วัน
5คืน



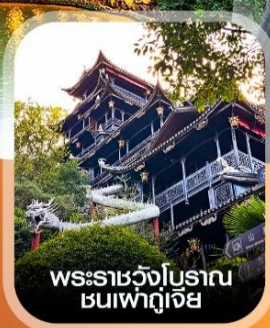
เข็อินหุบเขาเขาวตาร ตระการตาเมืองโบราณเพ็งหวง
อัศจรรย์ประตูสวรรค์เทียนเหมินชาน เที้ยวชมเมืองโบราณผู่หลงเจินยามค่ำคืน



ระเบียงแก้วลอยฟ้า



ตึกมหัศจรรย์ 72 ชั้น



พระราชวังโบราณ
ชนเผ่าตู่เจีย

✈️ คอนเฟิร์มออกเดินทาง ✈️
ทุกพีเรียด 2 ท่านขึ้นไป

11-16 พฤษภาคม 2568

ราคาเพียง

20,899

- โรงแรม 4 ดาว
- อาหาร 15 มื้อ
- FREE! กระเป๋าผ้า
- ไม่ลงร้านช้อปปิ้ง

เมนูพิเศษ
ปิ้งย่างสไตล์เกาหลี
สุกัเกิด

ส่งแม่ไก่ตัวจิ๋ว-สะพานสายรุ้ง-น้ำตกพันปี-บันไดสวรรค์ 999 ชั้น-ทะเลสาบเป่าเฟ็งหู- ถนนคนเดินซีปู้เจีย-พระราชวังโบราณชนเผ่าตู่เจีย

CSLDYG2 จางเจียเจีย-ผู่หลงเจิน-เมืองโบราณเพ็งหวง-หุบเขาเขาวตาร-ประตูสวรรค์ 6วัน 5คืน เลื่อนแอร์ SL

หน้า 1





Check in China
CSLDYG2

จางเจียเจี๋ย-ฝูหรงเจิ้น-หุบเขา
อวตาร-ประตูล้ำ 6 วัน 5 คืน



เส้นทางการบิน

เที่ยวบิน

เวลาออก-เวลาถึง

ระยะเวลาเดินทาง

ดอนเมือง-จางเจียเจี๋ย (DMK-DYG)	SL8822	15.10-19.40	3 ชั่วโมง 20 นาที
จางเจียเจี๋ย-ดอนเมือง (DYG-DMK)	SL8823	20.40-23.10	3 ชั่วโมง 20 นาที

กรณีลูกค้ามีชื่อตัวภายในประเทศ กรุณาสอบถามคอนเฟิร์มตารางการบินกับทางเจ้าหน้าที่อีกครั้ง
เที่ยวบิน, ราคาตั๋วและรายการอาจมีการเปลี่ยนแปลงได้ตามความเหมาะสม โดยมีต้องแจ้งให้ ทราบล่วงหน้า

เดินทาง : 11-16 พฤษภาคม 2568

วันที่	รายการท่องเที่ยว	รายละเอียดอาหาร (15 มื้อ)			โรงแรมที่พัก ☆☆☆☆ หรือเทียบเท่า
		เช้า	เที่ยง	เย็น	
1	สนามบินดอนเมือง-ชมวิวดิถัมภ์ศรจรย์ 72 ชั้น-เข้าพัก	-	-	X	Mellow Crystal Hotel หรือเทียบเท่า ☆☆☆☆
2	จางเจียเจี๋ย-เมืองโบราณเฟิงหวง-ล่องแม่น้ำถั่วเจียง-สะพานสายรุ้ง-ถนนช้อปปิ้ง Shibao Street-ชมวิวยามค่ำคืนของเมืองโบราณเฟิงหวง	☉	☉	☉	Phoenix Garden Hotel หรือเทียบเท่า ☆☆☆☆
3	น้ำตกพันปี-เดินทางสู่ฝูหรงเจิ้น-ชมวิวกลางคืนเมืองโบราณฝูหรงเจิ้น	☉	☉	☉	Xiang Rong hotel หรือเทียบเท่า ☆☆☆☆
4	จางเจียเจี๋ย-ประตูสวรรค์ (รวมค่ากระเช้า)-ระเบียงแก้วเลียบบนหน้าผา ลอยฟ้า (Glass Balcony)-บันไดสวรรค์ 999 ชั้น	☉	☉ สุกี้เห็ด	☉ ปิ้งย่าง	The Santo Domingo Hotel หรือเทียบเท่า ☆☆☆☆
5	ทะเลสาบเป่าเฟิงหู-อุทยานจางเจียเจี๋ย-หุบเขาอวตาร รวมค่า กระเช้า และลิฟต์แก้ว) -สะพานอันดับหนึ่งในไต้หวัน-ถนนคนเดิน ซีปูเจี๋ย	☉	☉	☉	The Santo Domingo Hotel หรือเทียบเท่า ☆☆☆☆
6	พิพิธภัณฑ์ภาพวาดทราย "จวินเซิงฮวาเยี่ยน"(Sand Painting Museum)-วังโบราณชนเผ่าถู่เจี๋ย-สนามบินจางเจียเจี๋ย-ดอนเมือง	☉	☉	☉	✈

วันแรก สนามบินสุวรรณภูมิ - เมืองจางเจียเจี๋ย-ชมตึกมหัศจรรย์72ชั้น-เข้าที่พัก

- 12.00 น. คณะพร้อมกัน ณ สนามบินดอนเมือง ชั้น 3 เคาน์เตอร์ สายการบิน Lion air (SL) เจ้าหน้าที่ของบริษัทฯ คอยอำนวยความสะดวกให้แก่ท่านก่อนเดินทางขึ้นเครื่อง
- 15.10 น. นำท่านขึ้นฟ้าสู่บินตรงสู่เมือง จางเจียเจี๋ย โดยเที่ยวบินที่ SL8822 **ไม่รวมบริการอาหารบนเครื่อง**
- 19.40 น. เดินทางถึงท่าอากาศยานเมืองจางเจียเจี๋ย หลังผ่านพิธีการตรวจคนเข้าเมือง และรับกระเป๋าสัมภาระเรียบร้อยแล้ว



นำท่านเดินทางโดยรถโค้ชปรับอากาศเข้าสู่เมือง จางเจียเจี๋ย เป็นประจักษ์ตึกระฟ้าระดับโลก ตั้งอยู่ทางภาคตะวันตกเฉียงเหนือของมณฑลหูหนาน เป็นหนึ่งในเมืองท่องเที่ยวที่สำคัญที่สุดมีชื่อเสียงทางด้านทรัพยากรการท่องเที่ยวที่มีเอกลักษณ์ของตนเอง **ชมตึกมหัศจรรย์ 72 ชั้น** จุดเช็คอินใหม่ล่าสุดของเมืองจางเจียเจี๋ย โดยการสร้างตึกในครั้งนี้เป็นการรวมเอาจุดเด่นของเมืองจางเจียเจี๋ยกับวัฒนธรรมการสร้างบ้านเรือนของชาวพื้นเมืองฉู่เจียมารวมกันโดยอาคารสูงที่สร้างจำลอง เขาเทียนเหมินซานหรือประตูสวรรค์ และ บ้านยกพื้นโบราณที่เป็นบ้านพื้นเมืองของชาวฉู่เจีย ภายในบริเวณตึก 72 ชั้น ยังรวบรวม รีสอร์ท ร้านอาหาร สตรีทฟู้ด ร้านขายของที่ระลึก ที่ตกแต่งด้วยแสงสีสุดอลังการ ตั้งอยู่ใจกลางเมืองจางเจียเจี๋ย



 นำท่านเข้าสู่ที่พัก พักที่ Mellow Crystal Hotel ระดับ 4 ดาว หรือเทียบเท่า

เช้า ๑๐ รับประทานอาหารเช้า ณ ห้องอาหารของโรงแรมที่พัก (1)

นำท่านเดินทางสู่ เมืองโบราณเฟิ่งหวง (เมืองหงส์) ใช้เวลาเดินทางประมาณ 3.5 ชั่วโมง เมืองโบราณเฟิ่งหวงตั้งอยู่ในเขตปกครองตนเองของชนเผ่าถั่วเจีย ตั้งอยู่ริมแม่น้ำถั่วเจียงทางทิศตะวันตกของมณฑลหูหนาน ล้อมรอบด้วยขุนเขาเสมือนด่านช่องแคบภูเขาเฟิ่งหวง ตั้งเด่นตระหง่านเสมือนป้อมปราการ มีธารน้ำถั่วเจียงอันใสสะอาดบริสุทธิ์ที่มองเห็นถึงก้นลำธาร สองฝั่งเป็นชุมชนที่เป็นบ้านเรือนจีนโบราณแบบยกพื้นสูงเรียงรายกันริมแม่น้ำ ช่างเป็นทัศนียภาพที่สวยงามมีเสน่ห์ของเมืองโบราณเฟิ่งหวง ราวกับดินแดนมนุษย์ที่สร้างอยู่บนสรวงสวรรค์ ชมเมืองที่สร้างขึ้นสมัยราชวงศ์ถัง เดิมมีชื่อว่า “หวงซือเฉียวกู่เฉิง” กำแพงโบราณ และบ้านเรือนโบราณที่มีเอกลักษณ์เฉพาะของเมืองสร้างความโดดเด่นให้ที่นี่ บ้านเรือนโบราณในอดีตกาลบางส่วนถูกดัดแปลงเป็นร้านค้าและร้านจำหน่ายสินค้าที่ระลึกในปัจจุบัน

เที่ยง ๑๑ รับประทานอาหารกลางวัน ณ ภัตตาคาร (2)

เมื่อเดินทางถึง เมืองโบราณเฟิ่งหวง เปลี่ยนเป็นรถของอุทยานเฟิ่งหวง นำท่าน นั่งเรือพายล่องแม่น้ำถั่วเจียง ชมบ้านเรือนโบราณห้อยยาสองฝั่งแม่น้ำถั่วเจียงอันเป็นเอกลักษณ์ของเมืองโบราณแห่งนี้ สัมผัสวิถีชีวิตที่ของชนเผ่าพื้นเมืองที่อาศัยอยู่บริเวณชุมชนนี้มาช้านาน เช่นชาวบ้านที่อาบน้ำ ซักผ้า หรือล้างผักอยู่ริมฝั่งแม่น้ำ บางครั้งท่านอาจได้เห็นชาวบ้านพายเรือไปร้องเพลงพื้นเมืองไป ช่างเป็นบรรยากาศที่สร้างมนต์เสน่ห์ดึงดูดผู้มาเยือน สำหรับชุมชนชนบทแห่งนี้เลยทีเดียว ชมสะพานหงเฉียว สะพานไม้โบราณที่มีหลังคาคลุมเหมือนสะพานข้ามคลองในเวนิส สะพานแห่งนี้เคยเป็นด่านเก็บภาษีเกลือในสมัยราชวงศ์ซิง ซึ่งยังคงรักษารูปทรงในอดีตไม่เปลี่ยนแปลง ชมจัตุรัสหงส์ ที่มีรูปนกหงส์จำลองที่ทำจากทองเหลือง อัน



เป็นสัญลักษณ์ที่โดดเด่นของเมืองโบราณแห่งนี้

(หมายเหตุ : กรณีที่ไม่สามารถล่องเรือได้ เนื่องจากสภาพอากาศไม่เอื้ออำนวย รถติด ทำเรือปิด หรือรัฐบาลมีกำหนดสั่งปิด สั่งงดโดยยึดตามความเหมาะสมเป็นหลัก ทางบริษัทฯ ขอสงวนสิทธิ์ไม่คืนเงินและไม่แจ้งให้ทราบล่วงหน้า)

ค่ำ ๑๒ รับประทานอาหารค่ำ ณ ภัตตาคาร (3)

นำท่านชม สะพานสายรุ้ง (The Rainbow Bridge) หรือสะพานหงเจียว เป็นสะพานไม้โบราณที่มีหลังคาคลุมเหมือน สะพานข้ามคลองในเวนิส ตั้งอยู่ในเมืองเฟิ่งหวาง จุดเด่นอีกแห่งหนึ่งที่อยู่ใกล้สะพานนี้ก็คือ บ้านบริเวณที่สะพานหงเจียว จะ ยกพื้นสูงเรียงรายกันบนริมน้ำที่ใสสะอาดจนเห็นกันบึง ซึ่งเป็นทัศนียภาพที่สวยงาม ที่ทั้งชาวจีนและชาวต่างประเทศนิยม เดินทางมาเที่ยวชมที่นี่



The Rainbow Bridge

สะพานสายรุ้ง หรือสะพานหงเจียว

ชมแสงสียามค่ำคืนของเมืองเก่า จุดไฮไลท์ที่ขึ้นชื่อของเมืองแห่งนี้ จากนั้นนำท่านเดินเล่นชม เมืองโบราณเฟิ่งหวาง ถนนคนเดินสายโบราณ ถนนช้อปปิ้ง Shibans Street เมืองที่ยังคงรักษาเอกลักษณ์ความเป็นพื้นเมืองผสมผสานกับยุคปัจจุบันเอาไว้ ได้อย่างลงตัววิถีชีวิตของชาวบ้านที่อาศัยอยู่ที่นี่ บรรยากาศในเมืองฟ่งหวาง บอกเลยว่าดีงามเหมาะแก่การมาพักผ่อน ใครที่กำลังมองหาสถานที่พักผ่อนจากการทำงาน ลองมาชมวิวน้ำบ้านริมน้ำ แวะชิมของอร่อยน่าลองประจำถิ่น เดินชมบรรยากาศ เมืองโบราณได้ทั้งกลางวันและกลางคืน หรือล่องเรือบนแม่น้ำถั่วเจียงชมบรรยากาศสองฝั่ง



Shibans Street

ถนนโบราณช้อปปิ้ง

สมควรแก่เวลานำท่านเดินทางเข้าสู่ที่พัก

📍 พักที่เมืองเฟิ่งหวาง Phoenix Garden Hotel ระดับ 4 ดาว หรือเทียบเท่า

เช้า ๑๐) รับประทานอาหารเช้า ณ ห้องอาหารของโรงแรมที่พัก (4)

หลังอาหารเช้า นำท่านเดินทางสู่เมืองผู่หรงเจิ้น โดยใช้เวลาเดินทางประมาณ 1.5 ชั่วโมง

นำท่านเที่ยวชม เมืองโบราณผู่หรงเจิ้น เมืองโบราณเก่าแก่ที่ขึ้นชื่อ ของมณฑลหูหนานเป็นสถานที่ท่องเที่ยวระดับ AAAA ที่ได้รับความนิยมจากนักท่องเที่ยวคู่กับเมืองโบราณฟ่งหวง เคยเป็นสถานที่ถ่ายทำภาพยนตร์เรื่อง ผู่หรงเจิ้น ทำให้สถานที่แห่งนี้



ยังได้รับความนิยมจากนักท่องเที่ยว จุดไฮไลท์ของเมืองโบราณแห่งนี้ นอกจากบ้านเรือนโบราณที่เป็นเอกลักษณ์เฉพาะของมณฑล หูหนาน ที่นี่ยังมีน้ำตกที่สวยงามกลางเมืองที่เป็นจุดเช็คอินยอดนิยมสำหรับนักท่องเที่ยว นำท่านล่องเรือชมความงามของเมืองโบราณและน้ำตกที่ไหลผ่านบริเวณเมืองโบราณ ซึ่งเป็นการเพิ่มเสน่ห์ให้กับเมืองโบราณแห่งนี้

เที่ยง ๑๑) รับประทานอาหารกลางวัน ณ ภัตตาคาร (5)

ท่านสามารถ ชมโชว์วัฒนธรรมผู่หรงโบราณ (หากสภาพอากาศไม่อำนวย จะงดการแสดง) จากนั้นนำท่าน ชมความงาม น้ำตกผู่หรง ซึ่งเป็นเอกลักษณ์ของเมืองผู่หรง เป็นน้ำตกที่อยู่ใจกลางเมือง ถ้ามองจากฝั่งตรงข้ามจะดูเหมือนว่าเมืองตั้งอยู่บนหน้าผาที่มีน้ำตกไหลอยู่ข้างล่าง น้ำตกนี้มีขนาดกว้างประมาณ 40 เมตร และสูงประมาณ 60 เมตร ซึ่งความพิเศษอีกอย่างของที่นี่คือ เราสามารถเดินผ่านด้านหลังม่านน้ำตกได้

(หมายเหตุ: การล่องเรือ สามารถล่องได้ทั้งขาเข้าและขาออก ตามรายการทุกท่านจะสามารถล่องเรือได้ 1 รอบเท่านั้น **กรณีที่ไม่สามารถล่องเรือได้ ขึ้นอยู่กับสภาพอากาศไม่เอื้ออำนวย รถติด มาไม่ทันในกำหนดการเวลาเปิด-ปิด ของท่าเรือ (ปิดเวลา 18.00 น.) หรือรัฐบาลมีกำหนดสั่งปิด สั่งงด โดยผู้จัด จะยึดตามความปลอดภัยและความเหมาะสมเป็นหลัก ทางบริษัทฯ ขอสงวนสิทธิ์ไม่คืนเงินและไม่แจ้งให้ทราบล่วงหน้า)

ค่ำ ๑๒) รับประทานอาหารค่ำ ณ ภัตตาคาร (6)

หลังอาหารมีเวลาให้ท่านชมแสงสียามค่ำคืนของเมืองเก่า ถือเป็นจุดไฮไลท์ที่ขึ้นชื่อของเมืองแห่งนี้ สมควรแก่เวลานำท่านนั่งรถแบดเตอร์ เพื่อไปยังลานจอตรดน จากนั้นนำท่านเดินทางสู่ที่พัก

📍 พักที่เมืองผู่หรงเจิ้น Xiang Rong Hotel ระดับ 4 ดาว หรือเทียบเท่า



วันที่สี่ ฟูรงเจี้ยน-จางเจียเจี้ย-หุบเขาประตูสวรรค์ Tianmen Shan(รวมกระเช้า)-ระเบียงแก้วเลียบบหน้าผาลอยฟ้า (Glass Balcony)-บันไดสวรรค์ 999 ชั้น

เช้า

📍 รับประทานอาหารเช้า ณ ห้องอาหารของโรงแรมที่พัก (7)

หลังอาหารเช้า นำท่านเดินทางสู่ เมืองจางเจียเจี้ย โดยใช้เวลาเดินทางประมาณ 1.5 ชั่วโมง

เมืองจางเจียเจี้ย หรือ เมืองดำหยง เป็นหนึ่งในเมืองท่องเที่ยวที่สำคัญที่สุดของจีนซึ่งถือชื่อด้วยทรัพยากรการท่องเที่ยวที่มีเอกลักษณ์ของตนเองแหล่งท่องเที่ยวสำคัญใน เมืองจางเจียเจี้ยเป็นพื้นที่ป่าไม้ถึง 98% ซึ่งนับเป็นออกซิเจนทางธรรมชาติ และเนื่องจากเป็นเมืองที่อยู่ห่างไกลที่น้อยคนจะเดินทางไปถึงอีกทั้งชาวจางเจียเจี้ยผู้ซึ่งรักในธรรมชาติได้ดำเนิน นโยบายอนุรักษ์ธรรมชาติอย่างมีประสิทธิภาพ เมืองจางเจียเจี้ยจึงประดิษฐ์คิดค้นแดนบริสุทธิ์ของโลกที่แห่งนี้ยังเป็นแหล่งชุมชนของ 33 ชนเผ่า เช่น ชนเผ่าถู่เจีย ชนเผ่าไป๋ และชนเผ่าเหมียว สถาปนามิศาสตร์ที่มีเอกลักษณ์ทำให้วัฒนธรรมของชนเผ่าต่างๆได้รับการอนุรักษ์เป็นอย่างดี

ท่านเปิดประสบการณ์ นั่งกระเช้าไฟฟ้า (กระเช้าเล็ก) ขึ้นสู่ เขาเทียนเหมินซาน (Tianmen Mountain) (รวมค่ากระเช้า) เป็นกระเช้าที่ยาวที่สุดในโลก มีระยะทางประมาณ 7.5 กิโลเมตร (ใช้เวลาเดินทางประมาณ 40 นาที) โดย 1 กระเช้าสามารถบรรจุผู้โดยสารได้ประมาณ 7-8 ท่าน ขณะที่นั่งกระเช้าขึ้นเขา ขึ้นชมทัศนียภาพที่สวยงามของภูเขานับร้อยลูกสลับซับซ้อนกัน สามารถมองเห็นประตูสวรรค์ซึ่งเป็นโพรงหินขนาดใหญ่บนยอดเขา เมื่อถึงยอดเขาเทียนเหมินซาน นำท่านทำท่ายามความสูงหวาดเสียวกับ ระเบียงแก้วเลียบบหน้าผาลอยฟ้า (Glass Balcony) ซึ่งเป็นกระชก มีระยะทางถึง 60 เมตร ล้อมไปด้วยหน้าผาสูงชัน ความกว้างของระเบียงแก้ววัดจากขอบหน้าผา ประมาณ 3 ฟุต มีความหนา 2.5 นิ้ว ซึ่งทุกท่านต้องสวมผ้าห่มรองเท้าขณะเดินบนระเบียงแก้ว เพื่อรักษาความสะอาดและความใสของกระชก จากนั้นนำท่านสู่ ถ้ำประตูสวรรค์ (Heaven Gate Cave) โดย ขึ้นบันไดเลื่อนที่สร้างขึ้นโดยการเจาะทะลุภูเขา มีความสูงถึง 7 ชั้น ประวัติของโพรงถ้ำแห่งนี้ บันทึกไว้ว่าราวปี ค.ศ. 263 เกิดเหตุการณ์หน้าผาของภูเขา (Songliang Shan) ที่สูงนับพันเมตรถล่มลงมา ก่อให้เกิดโพรงถ้ำมหึมาคล้ายช่องประตูยักษ์ ด้วยเหตุนี้ภูเขาถูกนี้จึงถูกเรียกว่า เทียนเหมิน หรือ ประตูสวรรค์ ให้ท่านอิสระถ่ายภาพบรรยากาศและขึ้นบันได 999 ชั้น ที่มุ่งขึ้นสู่ภูเขาประตูสวรรค์ ได้เวลาสมควรนำท่านเดินทางลงจากเขาด้วยกระเช้าใหญ่บริการของอุทยานฯ

หมายเหตุ: การนั่งกระเช้าขึ้น-ลงเขาเทียนเหมินซาน หากกระเช้าปิดซ่อมบำรุง ทางบริษัทฯ ขอสงวนสิทธิ์ พานั่งรถ อูทยาน+บันไดเลื่อน ขึ้นไปบนถ้ำเทียนเหมินซาน และหากรถ+บันไดเลื่อนของอุทยานไม่สามารถขึ้นไปถ้ำเทียนเหมินซานได้ ทางบริษัทฯ ขอสงวนสิทธิ์ ไม่คืนเงิน ทั้งนี้ขึ้นอยู่กับสภาพภูมิอากาศและความปลอดภัยของนักท่องเที่ยวเป็นหลัก โดยยึด ตามประกาศจากทางอุทยานเป็นสำคัญ



เที่ยง

📌 รับประทานอาหารกลางวัน ณ ภัตตาคาร (8) **เมนูพิเศษ สุกี้เห็ด**

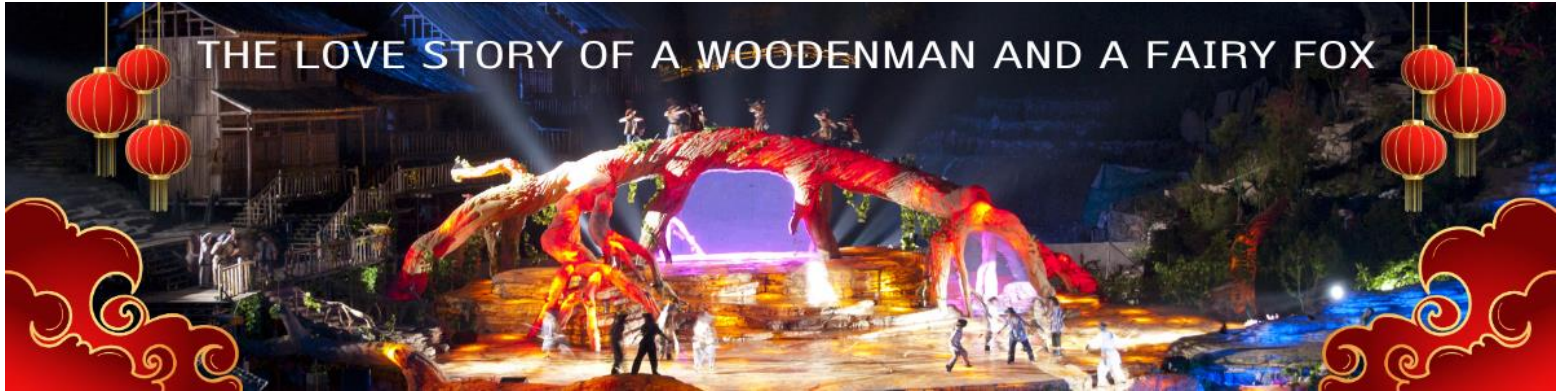
นำท่านกลับเข้าสู่ที่พัก พักผ่อนตามอัธยาศัย หรือเลือกซื้อ OPTION TOUR ตามความสนใจของท่าน โดยมีรายละเอียดดังนี้

OPTION 1: THE LOVE STORY OF A WOODENMAN AND A FAIRY FOX

💰 ค่าบัตรเข้าชมโชว์ ราคาท่านละประมาณ 400 หยวน/ท่าน (ชำระได้กับทางหัวหน้าทัวร์)

โชว์สุดอลังการกลางแจ้ง ที่สุดของความโรแมนติกและอลังการ โดยผู้กำกับชื่อดัง “จางอี้เหมว” ยอดผู้กำกับระดับโลกชาวจีน รับฟังเพลงรักไพเราะจับใจ ชมนักแสดงกว่า 500 ชีวิตโลดแล่นอยู่บนเวทีกลางแจ้ง โดยมีฉากหลังเป็นภูเขาทอดยาวแบบพาโนรามา ชมเทคนิคการเปลี่ยนร่างเป็นมนุษย์ของนางจิ้งจอกขาว شابซึ่งตรึงดวงใจในความรักของจิ้งจอกสาวแสนสวย และชายหนุ่มตัดพินที่ฝ่าฟันอุปสรรคต่อสู้เพื่อความรักจนทำที่สุดก็สมหวังในชีวิตคู่และจบแบบ HAPPY ENDING ให้ผู้ชมกลับไปนอนฝันดี

OPTION 2: โฉวเหมยลี่เซียงซี (Mei li jiang xi)



💰 ค่าบัตรโฉวเหมยลี่เซียงซี ราคาประมาณ 400 หยวน/ท่าน (ชำระได้กับทางหัวหน้าทัวร์)

โฉวที่แสดงเกี่ยวกับวัฒนธรรมของชนพื้นเมืองของมณฑลหูหนาน เป็นการแสดงในโรงละครมีการร้องเพลงและรำร่าเล่าเรื่องราวของชนพื้นเมือง พร้อมด้วย แสง สี เสียง และนักแสดงกว่า 200 ชีวิตร่วมแสดง

🍽️ รับประทานอาหารค่ำ ณ ภัตตาคาร (9) **เมนูพิเศษ ปิ้งย่างเกาหลี**

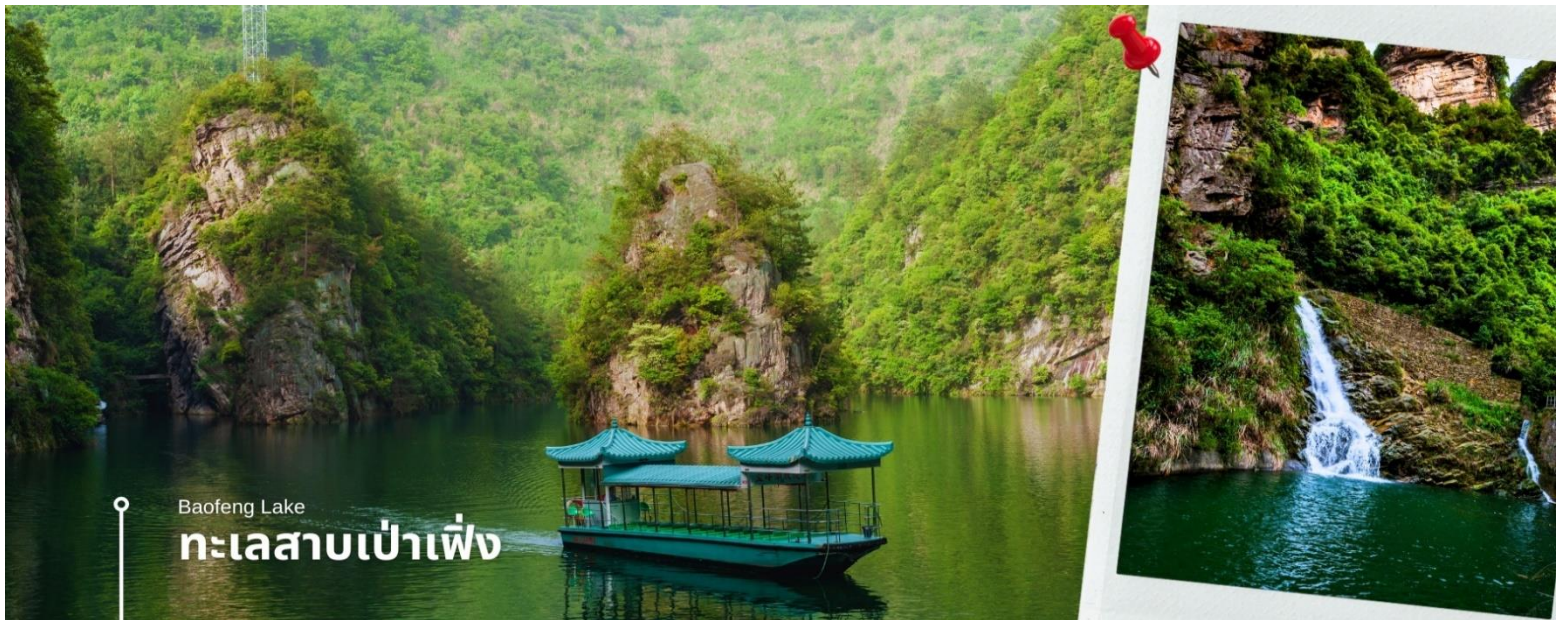
สมควรแก่เวลาเข้าสู่ที่พัก ➡️ พักที่เมืองจางเจียเจี๋ย The Santo Domingo Hotel ระดับ 4 ดาว หรือเทียบเท่า

ค่า

วันที่ทำ ทะเลสาบเป่าเฟิ่งหู – หุบเขาอวตาร เทียนจื่อซาน(รวมกระเช้า)-สะพานอันดับหนึ่งในไต้หล้า(สะพานเทียนเลี้ยวตี้อี้เจียว)-ถนนคนเดินซีปูเจียว

เช้า ๑๐) รับประทานอาหารเช้า ณ ห้องอาหารของโรงแรมที่พัก (10)

นำท่านเดินทางสู่ ทะเลสาบเป่าเฟิ่งหู (รวมค่าล่องเรือ) ล่องเรือชมวิวทิวทัศน์ของเทือกเขา ท่ามกลางสายน้ำและม่านหมอก สัมผัสกับธรรมชาติอันงดงาม ความเขียวขจีของป่าไม้ อากาศที่บริสุทธิ์ น้ำที่ใสสะอาด และภูเขาหินรูปร่างแปลกตา ในบาง
นำท่านเดินทางสู่ ทะเลสาบเป่าเฟิ่งหู (รวมค่าล่องเรือ) ล่องเรือชมวิวทิวทัศน์ของเทือกเขา ท่ามกลางสายน้ำและม่านหมอก สัมผัสกับธรรมชาติอันงดงาม ความเขียวขจีของป่าไม้ อากาศที่บริสุทธิ์ น้ำที่ใสสะอาด และภูเขาหินรูปร่างแปลกตา ในบาง
ช่วงเวลากลางจะมีชาวฉู่เจียว มาร้องเพลงขับขานให้ฟังอีกด้วย



จากนั้นนำท่านเปิดประสบการณ์ การโดยสาร กระเช้าลอยฟ้าสู่ เขาเทียนจื่อซาน หรือ เขาอวตาร (รวมค่ากระเช้า และ ลิฟต์แก้ว) ตื่นตาตื่นใจกับยอด เขาฮาสิลู่ย่า ที่มีความสูงถึง 1,250 เมตร ชมทิวทัศน์อันสวยงามที่สุดแสนประทับใจของฉางเจียวเจียว ทั้งด้านทิศตะวันออก ทิศใต้และทิศตะวันตกของเขเทียนจื่อซานที่เต็มไปด้วย ผาสูงชัน เหวลึก และป่าหิน หินยักษ์ ในรูปลักษณะต่างๆ เขาเทียนจื่อซานก็ยังเป็นที่ถ่ายทำภาพยนตร์ชื่อดัง เรื่อง อวตาร อีกด้วย





เที่ยง

📍 รับประทานอาหารกลางวัน ณ ภัตตาคาร (11)

สมควรแก่เวลานำท่านลงจากเขาเทียนจื่อซาน โดยกระเช้าลอยฟ้า เทียนจื่อซาน ที่ขึ้นชื่อว่าเป็นกระเช้าที่สวยงามและหวาดเสียวที่สุดของจางเจี๋ย จากนั้นนำท่านชม เทียนเสี้ยต้ออ์เฉียว สะพานหนึ่งในไต้หวัน ในจางเจี๋ยที่มีทัศนียภาพสวยงาม รายล้อมด้วยหมู่ขุนเขา ซึ่งภาพยนตร์ฮอลลีวู้ดชื่อดังเรื่อง “อวตาร” ได้นำวิวบางส่วนของขุนเขามาเป็นฉากในการถ่ายทำ ภาพยนตร์เรื่องดังกล่าว ท่านจะได้เพลิดเพลินกับทิวทัศน์อันสวยงามที่แสนประทับใจไม่รู้ลืม

นำท่านสู่ ถนนคนเดินซีปูเจี๋ย เป็นถนนโบราณที่ลงทุนจัดสร้างโดยรัฐบาลท้องถิ่นของจางเจี๋ย เพื่อให้นักท่องเที่ยวสามารถมาช้อปปิ้งและสร้างรายได้ให้กับชาวบ้านท้องถิ่น ซึ่งสองข้างทางประกอบไปด้วย ร้านอาหารพื้นเมือง ร้านขายของที่ระลึก ร้านขนม เป็นต้น

ค่ำ

📍 รับประทานอาหารค่ำ ณ ภัตตาคาร (12) สมควรแก่เวลานำท่านเดินทางเข้าสู่ที่พัก

🏠 พักที่เมืองจางเจี๋ย The Santo Domingo Hotel ระดับ 4 ดาว หรือเทียบเท่า

วันที่หก

พิพิธภัณฑ์ภาพวาดทราย "จวินเซิงฮวาเยี่ยน"(Sand Painting Museum)-พระราชวังโบราณชนเผ่ากูเจี๋ย-จางเจี๋ยเจี๋ย-สนามบิงสุววรรณภูมิ

เช้า

📍 รับประทานอาหารเช้า ณ ห้องอาหารของโรงแรมที่พัก (13)

OPTION: สะพานกระจกข้ามหุบเขา (Zhangjiajie Glass Floor Bridge)

💰 ค่าบัตรเข้า ราคาท่านละประมาณ 400 หยวน (ชำระได้กับทางหัวหน้าทัวร์)

แกรนด์แคนยอน อุทยานจางเจี๋ยเจี๋ย ดินแดนแห่งหุบเขาอวตารแหล่งท่องเที่ยวระดับ 5 A และมรดกโลกทางธรรมชาติของจีน พบกับความร่มรื่นที่ถูกโอบล้อมไปด้วยธรรมชาติ พืชดัดสะพานแก้วสูงที่สุดในโลกแห่งจางเจี๋ยเจี๋ย ข้ามสะพานกระจกที่ยาวและสูงที่สุดในโลก ทอดตัวพาดผ่านหุบเขาลึกที่มีความสูงถึง 300 เมตร เดินลัดเลาะบนทางเดินทางกระจกคริสตัลใสแจ๋ว “SKY WALK” ชมวิวยอดเขาและหน้าผาที่สวยงามพร้อมดื่มด่ำวิวทิวทัศน์ที่สวยงามเกินคำบรรยายใดๆ ซึ่งตัวสะพานนั้นสร้างจากกระจกนิรภัยถึง 99 แผ่น





เที่ยง **10** | **รับประทานอาหารกลางวัน ณ ภัตตาคาร (14)**

นำท่านชม พิพิธภัณฑ์ภาพวาดทราย "จวินเชิงฮวาเยียน" (Sand Painting Museum) พิพิธภัณฑ์ที่จัดแสดงภาพวาดของทูลี่จวินเชิง ซึ่งเป็นผู้ที่ริเริ่มศิลปะแบบใหม่ ที่เรียกกันว่า จิตรกรรมภาพเม็ดทราย ใช้วัสดุจากธรรมชาติ เช่น กรวดสี เม็ดทราย กิ่งไม้ หิน ฯลฯ มาจัดแต่งเป็นภาพทิวทัศน์จิตรกรรมที่รังสรรค์ขึ้นมา ล้วนได้รับรางวัลและการยกย่องมากมายหลายปีซ้อนจนเป็นที่เลื่องลือไปทั่วโลก

จากนั้นนำท่านชม พระราชวังโบราณชนเผ่าถู่เจีย เป็นสถานที่ท่องเที่ยวที่มีชื่อเสียงของเมืองจางเจียเจีย ซึ่งชนเผ่าถู่เจีย หรือ ถู่เจียจู่ เป็นชาวจีนกลุ่มน้อยที่อาศัยอยู่ในเมืองจางเจียเจียมากที่สุด บริเวณภายในจะได้ชมวิถีชีวิตของชนเผ่าถู่เจีย พิธีสำคัญต่างๆ ข้าวของเครื่องใช้ การแสดงวัฒนธรรมทางด้านดนตรี ที่หาชมได้ยาก ภายในมิโซว์พื้นเมืองหลายโหลว์แต่ที่ไม่เหมือนใครก็จะเป็นโหลว์ สอนร้องไห้ก่อนการแต่งงาน ซึ่งจะต้องเข้าคอร์สกันเลยทีเดียว เพราะวันแต่งงานเจ้าสาวของเผ่านี้ต้องร้องไห้ 3 วัน 3 คืน เพื่อแสดงความอาลัยรักมียากจากบ้าน จากพ่อจากแม่ ไปอยู่ไกลๆที่บ้านสามี และยังมีโหลว์อีกหลายโหลว์ที่สนุกสนาน เพลิดเพลิน รวมถึงบ้านเรือนแบบดั้งเดิมให้ชมความสวยงามกัน



ค่ำ **10** | **รับประทานอาหารค่ำ ณ ภัตตาคาร (15)**

นำท่านเดินทางสู่สนามบินนานาชาติจางเจียเจีย เพื่อออกเดินทางกลับ

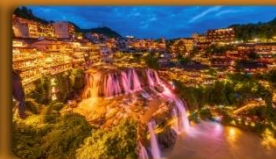
22.40 น. เดินทางกลับกรุงเทพฯ โดยสายการบิน **สายการบิน LION AIR (SL)** เที่ยวบินที่ **SL8823** **ไม่มีบริการอาหารและเครื่องดื่ม**

01.10+1 น. เดินทางถึง สนามบินดอนเมือง โดยสวัสดิภาพ



Check in China
CSLDYG2

จางเจียเจีย-ฝูหลงเจิน-คุบเขา
อวตาร-ประตูลิขิต 6วัน 5คืน



อัตราค่าบริการ

วันเดินทาง	ผู้ใหญ่พัก 2-3 ท่าน (ไม่มีราคาเด็ก)	จ่ายเพิ่มค่าพักเดี่ยว
11-16 พฤษภาคม 2568	20,899 บาท	5,000 บาท

ราคาเด็กทารก (อายุไม่เกิน 2 ปี) INFANT : 5,500 บาท



**ราคาทัวร์ไม่รวมค่าทิปไกด์ท้องถิ่นและคนขับรถ
ท่านละ 1,500 บาท ตลอดการเดินทาง
หัวหน้าทัวร์ไทย แล้วแต่ความพึงพอใจในการบริการ**



รายการท่องเที่ยวนี้ อาจเปลี่ยนแปลงหรือสลับสถานที่ท่องเที่ยว ได้ตามความเหมาะสม
อันเกิดจากปัจจัยภายนอก เช่น สภาพอากาศ และความล่าช้าของเที่ยวบิน
และอื่นๆ โดยบริษัทฯ ผู้จัด จะคำนึงถึงผลประโยชน์ของลูกค้าเป็นสำคัญ

อย่าลืม

อ่านเพื่อทำความเข้าใจเงื่อนไขการจองทัวร์

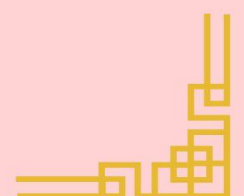
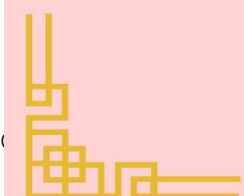


เงื่อนไขการยกเลิก



ขอสงวนสิทธิ์ในการคืนเงินมัดจำหรือค่าทัวร์เต็มจำนวน
**ทุกกรณี การแจ้งยกเลิกการเดินทาง
หรือไม่เดินทางในวันที่ทำการจองไว้**

ค่าทัวร์เป็นลักษณะของการเหมาจ่าย
ไม่สามารถคืนเงินค่าอาหาร
หรือค่าเข้าชมสถานที่ท่องเที่ยวต่างๆ
หากลูกค้าไม่เข้าร่วมกิจกรรมของทัวร์ทุกกรณี



✓ อัตราค่าบริการรวม

- ✓ ค่าตัวเครื่องบินไป-กลับเส้นทางตามรายการระบุชั้นก้นางจร (ต้องไป-กลับพร้อมคณะเท่านั้น)
- ✓ ค่าภาษีสนามบินและค่าภาษีน้ำมันเชื้อเพลิงแล้ว และทางบริษัทขอเก็บเพิ่มในกรณีที่สายการบินมีการปรับค่าธรรมเนียมเพิ่ม ก่อนการเดินทาง
- ✓ ค่าสัมภาระน้ำหนักท่านละ 23 กก. (1 ชิ้น/ท่าน) โหลดใต้ท้องเครื่องบิน และสำหรับถือขึ้นเครื่อง 7 กก.
- ✓ ค่าที่พักตามระบุในรายการ
- ✓ ค่าอาหารตามรายการระบุ
- ✓ ค่ารถรับ-ส่งนำเที่ยวตามรายการ และ ค่าเข้าชมสถานที่ตามรายการระบุ
- ✓ ค่าบริการหัวหน้าทัวร์ที่ชำนาญเส้นทางนำท่านท่องเที่ยวตลอดรายการในต่างประเทศ
- ✓ ประกันอุบัติเหตุระหว่างการเดินทาง วงเงินท่านละ 1,000,000 บาท (เงื่อนไขตามกรมธรรม์)
- ✓ ภาษีมูลค่าเพิ่ม 7% และภาษีหัก ณ ที่จ่าย 3% (คำนวณจากค่าบริการเท่านั้น)

✗ อัตราค่าบริการไม่รวม

- ✗ ค่าใช้จ่ายส่วนตัว อาทิ ค่าทำหนังสือเดินทาง, ค่าโทรศัพท์ส่วนตัว, ค่าช้อปปิ้ง, มีนิบาร์ในห้องพัก , รวมถึงค่าอาหารและเครื่องดื่มที่สั่งเพิ่มนอกเหนือรายการ
- ✗ ค่าสัมภาระที่หนักเกินสายการบินกำหนด (ปกติ 23 กก.)
- ✗ ค่าทิปโกลด์ท้องถิ่นและคนขับรถ ท่านละ 1,500 บาท (เด็กชำระค่าทิป เท่ากับผู้ใหญ่)
ค่าทิปหัวหน้าทัวร์ไทย แล้วแต่ความพึงพอใจในการบริการ

เงื่อนไขในการจอง และชำระเงิน

ชำระมัดจำในวันที่จองที่นั่นละ **10,000 บาท** พร้อมหนังสือเดินทาง (หรือสำเนา) ส่วนที่เหลือชำระทั้งหมดอย่างน้อย 30 วันก่อนการเดินทาง

กรุ๊ปที่เดินทางช่วงวันหยุด หรือเทศกาลที่ต้องการันตีมัดจำกับสายการบินหรือผ่านตัวแทนในประเทศหรือต่างประเทศ รวมถึงเที่ยวบินพิเศษ เช่น Charter Flight, Extra Flight ทางบริษัทฯ ขอสงวนสิทธิ์ไม่คืนเงินค่าทัวร์ทั้งเต็มจำนวนหรือบางส่วน ในกรณีที่ท่านจองแล้วยกเลิกหรือเลื่อนการเดินทาง

ข้อควรทราบ

ทางบริษัทฯ ขอสงวนสิทธิ์ความรับผิดชอบใด ๆ ทั้งสิ้นในกรณีดังต่อไปนี้



หากเกิดกรณีความล่าช้าจากสายการบิน, การประท้วง, การนัดหยุดงาน, การก่อกองกลาง, การปิดด่าน, ภัยธรรมชาติ หรือกรณีที่ท่านถูกปฏิเสธการเข้าหรือออกเมืองจากเจ้าหน้าที่ตรวจคนเข้าเมืองหรือเจ้าหน้าที่กรมแรงงานทั้งจากไทยและต่างประเทศ ซึ่งอยู่นอกเหนือความรับผิดชอบของบริษัทฯ



หากท่านใช้บริการของทางบริษัทฯ ไม่ครบ อาทิ ไม่เที่ยวบางรายการ, ไม่ทานอาหารบางมื้อ เพราะค่าใช้จ่ายทุกอย่างทางบริษัทฯ ได้ชำระค่าใช้จ่ายให้ตัวแทนต่างประเทศแบบเหมาขาดก่อนออกเดินทางแล้ว



หากเกิดทรัพย์สินสูญหายจากการโจรกรรมและ/หรือ เกิดอุบัติเหตุสูญหายที่เกิดจากความประมาทของตัวนักท่องเที่ยวเอง



ตัวเครื่องบินเป็นตัวราคาพิเศษ หากท่านไม่เดินทางพร้อมคณะไม่ว่าจะด้วยเหตุใดก็ตาม ไม่สามารถนำมาเลื่อนวันเดินทางหรือคืนเงินได้



เนื่องจากตัวเครื่องบินเป็นตัวแบบหมู่คณะระบบจะทำการ Random ไม่สามารถเลือกที่นั่งได้ ท่านอาจจะไม่ได้ที่นั่งติดกัน แต่สามารถแจ้งความต้องการต่อที่หน้าเคาน์เตอร์สายการบินเท่านั้น



สำคัญมาก



หนังสือเดินทาง (Passport) ต้องมีอายุเหลือใช้งานอย่างน้อย 6 เดือน

บริษัทฯ ไม่รับผิดชอบหากอายุหนังสือเดินทางของท่าน เหลือไม่ถึง และไม่สามารถเดินทางออกนอกประเทศได้

หากท่านไม่ได้ถือหนังสือเดินทางไทย โปรดสอบถาม
เงื่อนไข การเดินทางและ เชื้อไวรัส

Click เพื่อดูรายละเอียด

➤ คลิก เพื่อดูรายละเอียด Miracle Lounge-> <https://bit.ly/4chOXvk>



@Miracle Lounge
ลานจัสนามบิน
กิน+ดื่ม อาหาร ไวน์ เบียร์ ไม่อื่น 2 ชั่วโมง

เริ่มต้น **800.-**
ดอนเมือง

เริ่มต้น **950.-**
สุวรรณภูมิ

ราคานี้อาจมีการเปลี่ยนแปลง กรุณาอัปเดตกับเชลล์อีกครั้ง

The image shows a modern lounge area with black leather armchairs and white ottomans. Below the lounge image, there are several plates of food, including fried chicken, rice, and various vegetables.

Click หรือ Scan QR เพื่อดูรายละเอียด

- คลิก เพื่อดูรายละเอียด ประกันการเดินทาง -> <https://bit.ly/49WjoFV>
- คลิก เพื่อดูรายละเอียด Pocket Wi-Fi & Travel Sim -> <https://bit.ly/3x41LVW>
- คลิก เพื่อดูรายละเอียด Esim Travel -> <https://bit.ly/43gAhZm>

เตรียมพร้อม..ก่อนเดินทาง

จ่ายหลักร้อย..คุ้มครองหลักล้าน ทำ“ประกัน”การเดินทาง

- ✔ ทัวร์มีให้แต่...ประกันอุบัติเหตุ
- ✔ แต่ไม่มีประกันสุขภาพ
- ✔ ป่วยทีอาจเสียเงินเป็นล้าน



สามารถเข้ารับการรักษาทันที
มีไว้อุ่นใจ..ซื้อไว้ให้คนที่เรารัก

Pocket Wifi

- 1 เครื่อง แชร์ได้สูงสุด 5 ท่าน
- เล่นเน็ต Unlimited



Esim Travel

- ไม่ต้องเปลี่ยนซิมให้ยุ่งยาก
- Scan QR ใช้ได้ทันที

จองล่วงหน้ากับเรา..ถูกกว่าแน่นอน

หากสนใจของกรุณาติดต่อ

- สอบถามผ่าน Line กด -> <https://lin.ee/5nDHUO6>
- จดทวิตร์ผ่าน FB inbox ก็ได้เช่นกัน -> <http://m.me/unithaitrip>
- หรือโทร 02-234-5936

 UNITHAI TRIP การบริการทั้งหมดของเรา	
 <p>Unithai-Care</p> <ul style="list-style-type: none"> • ร้องเรียนการให้บริการ • บริการไม่สุภาพ (ติ - ชม) 	<p>LINE @unithaicare</p> <p>☎ 02-234-5936 กด 7</p> <p>Scan Qr Add Line →</p> 
 <p>Unithai Big Group</p> <ul style="list-style-type: none"> • จัดกรุ๊ปเหมา Private Group • ดุงาน , สัมมนา , VIP Group 	<p>LINE @unithaibiggroup</p> <p>☎ 02-234-5936 กด 2</p> <p>☎ 091-154-9999 กด 2</p> <p>Scan Qr Add Line →</p> 
 <p>Unithai Promotion</p> <ul style="list-style-type: none"> • ส่งโปรไฟไหม้ประจำวัน • ลดหนัก , ราคาดีที่สุด 	<p>LINE @unithaipromotion</p> <p>☎ 02-234-5936 กด 1</p> <p>☎ 091-154-9999 กด 1</p> <p>Scan Qr Add Line →</p> 
 <p>Unithai North</p> <ul style="list-style-type: none"> • รวมทวิตร์บินตรงจากเชียงใหม่ • มีสาขาที่ “เชียงใหม่” 	<p>LINE @unithainorth</p> <p>☎ 088-055-5581</p> <p>☎ 088-055-5582</p> <p>Scan Qr Add Line →</p> 
 <p>Unithai Ticket</p> <ul style="list-style-type: none"> • ตัวเครื่องบินทุกประเทศทั่วโลก • ผ่อนได้ 3-10 เดือน 	<p>LINE @proticket</p> <p>☎ 02-234-5936 กด 3</p> <p>☎ 091-154-9999 กด 3</p> <p>Scan Qr Add Line →</p> 
 <p>Unithai Visa</p> <ul style="list-style-type: none"> • รับทวิตร์ซ่าทั่วโลก • ไม่ซื้อทวิตร์กับเราก็อำทำได้ 	<p>LINE @unithaivisa</p> <p>☎ 02-234-5936 กด 4</p> <p>☎ 091-154-9999 กด 4</p> <p>Scan Qr Add Line →</p> 