



**UNITHAI TRIP CO.LTD**  
**UNITHAI TRAVEL CO.LTD**  
 33/47 Wall Street Tower 11 Floor,  
 Surawongse Road, Suriyawongse,  
 Bangrak, Bangkok 10500  
 โทรเลขที่ 11/09822

QR-ADD LINE



☎ 02-234-5936

LINE ID: @unithaitrip (อย่าลืมเติม @ นะคะ)

🌐 www.unithaitrip.com

**รหัสโปรแกรม : 41779** (กรุณาแจ้งรหัสโปรแกรมทุกครั้งที่สอบถาม)



**中国南方航空**  
**CHINA SOUTHERN**

**SPHZ-CXJ02**



ราคาเริ่มต้น  
**69,999**

เดินทาง ก.ค. - ก.ย. 2025

**#วันหยุดสุดจัด**

#ดินแดนมนต์เสน่ห์แห่งโลกเทพนิยาย..ธรรมชาติที่ยังบริสุทธิ์

**WEST XINJIANG**

- อุрумชี • ทะเลสาบโซลัยมู่ • ทุ่งหญ้าม้าลาठी • ทุ่งลาเวนเดอร์ • ซีหนิง
- อุрумชี • เมืองฟุชุน • นครมณฑลเอมบูซุท • ป่าดงโกลนศรีทูนยี • เมืองอว่งหลง
  - เมืองอว่งหลง • ทะเลสาบโซลัยมู่ • สะพานกัวจิ่งไถ่ • เมืองซีหนิง • ถนนถนนดินเคียวซีลยี่
  - ซีหนิง • หมู่บ้านคาร์ตันวี(รวมรถม้า) • ทุ่งลาเวนเดอร์สีโบราณกัวไห่ • เมืองลาหนิง
  - กงเจียว • ทุ่งหญ้าม้าลาठी (รวมรถอุทยานในวัน) • ม้าลาठी • قبرดงทางหลวง Duhm Highway
  - ชมวิวระหว่างทาง • เมืองฟุชุน • อุрумชี • ตลาดค้าม้า

**TIP** 2,000/ท่าน

★★★★  
 ไร้รส 4 ดาว  
 Local

ทัวร์ไม่ลงร้าน

อาหารครบทุกมื้อ ๑๑  
 ไม่มีอิสระ:

**8 วัน 7 คืน**

# SPHZ-CXJ02 WEST XINJIANG 8D7N ซินเจียงตะวันตก เดินทางด้วยสายการบิน China Southern Airlines (CZ)



วันที่	โปรแกรมท่องเที่ยว	เช้า	เที่ยง	เย็น	โรงแรม
1	กรุงเทพฯ(สนามบินสุวรรณภูมิ)- สนามบินกว่างโจวไปหยุน (ต่อเครื่อง)- อูร์มชี ติโหวุ BKK-CAN CZ362 08:20-12:10 CAN-URC CZ6892 15:15-20:30	-	-	-	Mehood Lestie URC หรือเทียบเท่า โรงแรม 4* Local
2	อูร์มชี -เมืองขุยถุน-แกรนด์แคนยอนขุยถุน-ป้ายกิโลเมตรที่ศูนย์- เมืองชวงเหอ	🍴	🍴	🍴	Shuang He Hotel หรือเทียบเท่า โรงแรม 4* Local
3	เมืองชวงเหอ - ทะเลสาบไซลีมู่ - สะพานกัวจื่อโก้ว - เมืองอีหนิง - ถนนคนเดินหลัวซิงเจีย	🍴	🍴	🍴	Yi Jia Jin Lan Hotel หรือเทียบเท่า โรงแรม 4* Local
4	อีหนิง-หมู่บ้านคางจินฉี(รวมรถม้า) - ทุ่งดอกไม้เทียนชานหัวไห่- เมืองกงหลิว	🍴	🍴	🍴	Wen Du Hotel หรือเทียบเท่า โรงแรม 4* Local
5	กงหลิว - ทุ่งหญ้านาราตี (รวมรถอุทยานทั้งวัน)	🍴	🍴	🍴	Wan Sheng Hotel หรือเทียบเท่า โรงแรม 4* Local
6	นาลาตี -ขับรถทางหลวง Duku Highway -ชมวิวระหว่างทาง- เมืองขุยถุน	🍴	🍴	🍴	Run Jing international หรือเทียบเท่า โรงแรม 4* Local
7	ขุยถุน - อูร์มชี - ตลาดต้าปาจา	🍴	🍴	🍴	Mehood Lestie URC หรือเทียบเท่า โรงแรม 4* Local
8	อูร์มชี ติโหวุ -สนามบินกว่างโจวไปหยุน(ต่อเครื่อง)- กรุงเทพฯ(สนามบินสุวรรณภูมิ) URC-CAN CZ6895 10:45-16:00 CAN-BKK CZ361 20:15-22:00	🍴	-	-	-

อัตราค่าบริการห้องพักละ2-3 ท่าน

**\*\*สำหรับหนังสือเดินทางต่างชาติเก็บเพิ่ม 1,000 บาท\*\***

**(เป็นข้อตกลงในการคิดเรตราคาราชาต่างชาติจากประเทศปลายทาง)**

วันที่เดินทาง	ผู้ใหญ่ ราคาท่านละ	การกอายุต่ำกว่า 2 ปี	พักเดี่ยว
วันที่ 05-12 กรกฎาคม 2568	62,999	5,900	13,900
วันที่ 20-27 กรกฎาคม 2568	62,999	5,900	13,900
วันที่ 26 ก.ค.- 02 ส.ค. 2568	62,999	5,900	13,900
วันที่ 09-16 สิงหาคม 2568	62,999	5,900	13,900
วันที่ 23-30 สิงหาคม 2568	61,999	5,900	13,900
วันที่ 31 ส.ค. - 07 ก.ย. 2568	61,999	5,900	13,900

**ราคาเด็กทัวร์ ไม่มีราคาเด็ก**

มีตัวเครื่องบินแล้วจอยแลนด์                      ลดราคา 19,000 บาท

**เงื่อนไขการจองชำระมัดจำ 20,000 บาท**

**ค่าทิปไกด์+ค่าทิปคนขับรถเหมาจ่ายท่านละ 2,000 บาทชำระที่สนามบิน  
(ไม่รวมค่าทิปหัวหน้าทัวร์ตามความพึงพอใจ)**

**วันแรก**                    กรุงเทพฯ(สนามบินสุวรรณภูมิ)- สนามบินกว้างโจวไปหยุน(ต่อเครื่อง)-ติโวฟู อูร์มูซี (-/-/-)

**05:30 น.**                    คณะพร้อมกันที่สนามบินสุวรรณภูมิ อาคารผู้โดยสารขาออก ประตู 10 เคาน์เตอร์สายการบิน China Southern Airlines โดยมีเจ้าหน้าที่ของบริษัทฯคอยต้อนรับและอำนวยความสะดวกในการเช็คอินเอกสารและสัมภาระ

**08:20 น.**                    ออกเดินทางสู่ ท่าอากาศยานนานาชาติกว้างโจวไปหยุน โดยเที่ยวบิน CZ358  
**(มีอาหารบริการบนเครื่อง)**

**12:10 น.**                    เดินทางถึง ท่าอากาศยานนานาชาติกว้างโจวไปหยุน **(ต่อเครื่อง)** เป็นท่าอากาศยานหลักของนครกว้างโจว เมืองหลวงของมณฑลกวางตุ้ง ประเทศจีน  
(เวลาท้องถิ่นเร็ว กว่าประเทศไทย 1 ชั่วโมง)

**15:15 น.**                    ออกเดินทางสู่ สนามบินอูร์มูซี ติโวฟู โดยเที่ยวบิน CZ6896 **(มีอาหารบริการบนเครื่อง)**

**20:30 น.**                    เดินทางถึง สนามบินอูร์มูซี ติโวฟู เป็นสนามบินหลักที่ให้บริการในเขตปกครองตนเองซินเจียงอุยกูร์เมืองอูร์มูซี เขตปกครองซินเจียง ประเทศจีน สนามบินนี้เป็นอับหลักของซินเจียง เชื่อมต่อไปยังจีนตอนในและประเทศเพื่อนบ้าน จากนั้นนำท่านผ่านขั้นตอนตรวจคนเข้าเมือง(เวลาท้องถิ่นเร็ว กว่าประเทศไทย 1 ชั่วโมง)  
เมืองอูร์มูซี เมืองหลวงของเขตปกครองตนเองซินเจียงอุยกูร์ ประเทศจีน ศูนย์กลางเศรษฐกิจและการคมนาคมของซินเจียง ได้ชื่อว่าเป็น เมืองที่ไกลจากมหาสมุทรมากที่สุดในโลก

จากนั้นนำท่านเข้าสู่ที่พัก Mehood Lestie URC หรือเทียบเท่า โรงแรม 4\* Local

**วันที่สอง**                    อูร์มูซี –เมืองขุยตุ่น–แกรนด์แคนยอนขุยตุ่น–ป้ายกิโลเมตรที่ศูนย์–เมืองชวงเหอ (B/L/D)

เช้า                    ๑๑ รับประทานอาหารเช้า ณ ห้องอาหารของโรงแรม

นำทุกท่านเดินทางสู่ **เมืองขุยตุ่น (เดินทางประมาณ 3 ชม. / 280 กม.)** อยู่ในเขตปกครองตนเอง อี้หลี ตั้งอยู่ทางตะวันตกเฉียงเหนือของเขต ซินเจียงอุยกูร์ เป็นศูนย์กลางขนส่งและโลจิสติกส์ บนเส้นทางสายไหมยุคใหม่  
กลางวัน                    ๑๑ รับประทานอาหารกลางวัน ณ ภัตตาคาร

จากนั้นนำท่านไป **แกรนด์แคนยอนขุยตุ่น (Kuitun Grand Canyon)** เป็นหนึ่งในหุบเขาธรรมชาติที่ยิ่งใหญ่และน่าทึ่งที่สุดของเขตซินเจียง ประเทศจีน เป็นหุบเขาขนาดใหญ่ที่เกิดจากการกัดเซาะของแม่น้ำขุยตุ่นเหอ และกระแสน้ำจากเทือกเขาเทียนชาน ลักษณะเด่นคือ หน้าผาหินตัดแนวตั้ง, ลวดลายผิวหินที่ดูเป็นเส้นชั้นดินตามธรรมชาติ หุบเขาลึก ยาว และมีทางเดินแบบธรรมชาติ มีทิวทัศน์ใกล้เคียงกับ Grand Canyon ของสหรัฐอเมริกา



นำท่านชม **ป้ายกิโลเมตรที่ศูนย์ ( Zero KM)** จุดเริ่มต้นของ ถนน Duku เชื่อมจากขุยกุนถึงเมืองคูเซอ (ใต้ซินเจียง) มีป้ายหินขนาดใหญ่ตั้งอยู่ พร้อมสัญลักษณ์ 0 KM ถือเป็นประตูสู่เส้นทางโรแมนติกแห่งซินเจียง

ถึงเวลาอันสมควร นำท่านเดินทางสู่ **เมืองชวงเหอ (เดินทางประมาณ 2.5 ชม. / 160 กม.)** เป็นเมืองใหม่ ก่อตั้งปี 2014 อยู่ในเขตปกครองพิเศษของกองพลการผลิต

ค่ำ ๑๑ รับประทานอาหารค่ำ ณ ภัตตาคาร

จากนั้นนำท่านเข้าสู่ที่พัก Shuang He Hotel หรือเทียบเท่า โรงแรม 4\* Local

วันที่สาม เมืองชวงเหอ - ทะเลสาบไซลิ่มู่ - สะพานกัวจื่อโก้ว - เมืองอี่หนิง - ถนนคนเดินหลิวซิงเจีย (B/L/D)

เช้า ๑๒ รับประทานอาหารเช้า ณ ห้องอาหารของโรงแรม

หลังจากรับประทานอาหารเช้า นำทุกท่านเดินทางไป **ทะเลสาบไซลิ่มู่ (Sayram Lake (เดินทางประมาณ 2 ชม. / 90 กม.)** เป็นทะเลสาบน้ำจืดที่สูงที่สุดในซินเจียง ได้ชื่อว่า น้ำตาสุดท้ายของมหาสมุทรแอตแลนติก น้ำใสสีฟ้าสะท้อนกับภูเขาหิมะ และทุ่งหญ้าอัลไพน์ มีตำนานเล่าว่า ชายหนุ่มและหญิงสาวที่รักกันถูกพรากจากกัน ฝ่ายหญิงร้องไห้จนน้ำตากลายเป็นทะเลสาบไซลิ่มู่ ทำให้ทะเลสาบนี้เป็นสัญลักษณ์ของ ความรักและความคิดถึง ในอดีตพ่อค้าและนักเดินทางใช้ทะเลสาบนี้เป็นจุดพักระหว่างเดินทาง



กลางวัน ๑๐) รับประทานอาหารกลางวัน ณ ภัตตาคาร



จากนั้นนำท่านไป สะพานกัวจื่อโก่ว (Guozigou Bridge) (เดินทางประมาณ 30 นาที /20 กม.) สะพานกัวจื่อโก่วเป็นหนึ่งในสะพานที่สวยงามและสำคัญที่สุดในซินเจียง ประเทศจีน ตั้งอยู่บนเส้นทางหลวง G30 ซึ่งเป็นส่วนหนึ่งของทางด่วนที่เชื่อมระหว่างเมือง อี้หนิง (Yining) และ ทะเลสาบไซสิ่มู่ (Sayram Lake) สะพานแห่งนี้สร้างขึ้นเพื่อเชื่อมต่อถนนที่ผ่านหุบเขากัวจื่อโก่ว ซึ่งเป็นพื้นที่ที่มีภูเขาสูงชันและมีทัศนียภาพที่งดงาม สะพานขึงขนาดใหญ่ที่สร้างข้ามหุบเขากัวจื่อโก่ว ได้ชื่อว่า "ถนนที่สวยงามที่สุดในซินเจียง"

ชมวิวนาโรมามาของภูเขา ทะเลสาบ และถนนโค้งสวยงาม

จากนั้นนำท่านเดินทางสู่ เมืองอี้หนิง (เดินทางประมาณ 1 ชม. /70 กม.) เมืองที่ได้รับอิทธิพลจากวัฒนธรรมคาซัคและอุยกูร์ มีประวัติศาสตร์ยาวนานและเป็นเมืองการค้าสำคัญของซินเจียง จุดเชื่อมโยงสำคัญของเส้นทางสายไหม

นำทุกท่านไป ถนนคนเดินถนนคนเดินหลิวซิงเจีย (Liuxing Street) เป็นถนนคนเดินสไตล์ยุโรป-รัสเซียโบราณ เต็มไปด้วยอาคารแนวโคโลเนียล สีพาสเทล มีร้านกาแฟ, ร้านขนมพื้นเมือง, ของฝาก, ผักกอก, พรม, ของทำมือเหมาะสำหรับซื้อของฝากพื้นเมือง เป็นแลนด์มาร์กถ่ายภาพ และเดินเล่น

ค่ำ ๑๑) รับประทานอาหารค่ำ ณ ภัตตาคาร

จากนั้นนำท่านเข้าสู่ที่พัก Yi Jia Jin Lan Hotel หรือเทียบเท่า โรงแรม 4\* Local

วันที่สี่ อีหนิง-หมู่บ้านคางจันฉี(รวมรถม้า) – ทุ่งดอกไม้เทียนซานหวิไห่-เมืองกงหลิว(B/L/D)

เช้า ๑๐ รับประทานอาหารเช้า ณ ห้องอาหารของโรงแรม

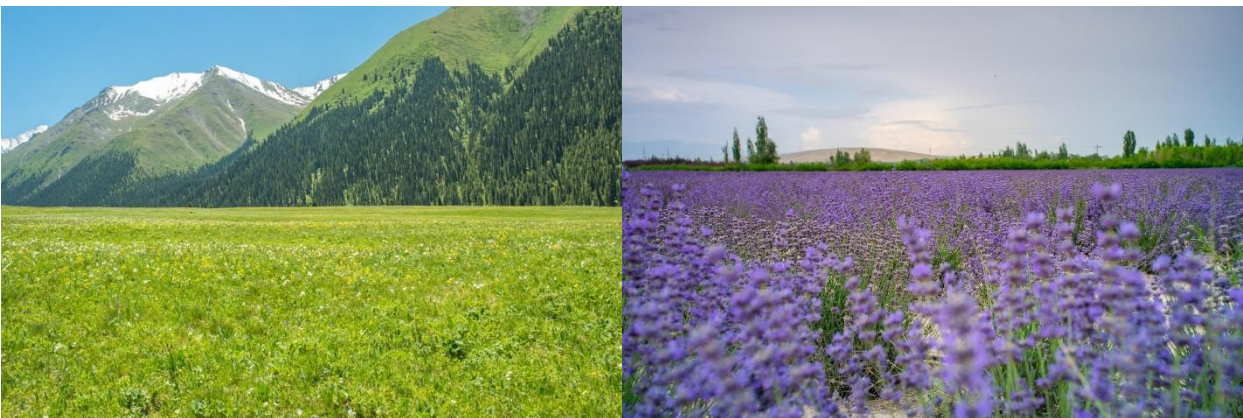
นำทุกท่านเดินทางไป หมู่บ้านคางจันฉี (Kazanqi Folk Village) (เดินทางประมาณ 15 นาที /5กม.) เวลาอาจมีการเปลี่ยนแปลงขึ้นอยู่กับโรงแรมที่พัก เป็นหมู่บ้านเก่าแก่ของชาว อุยกูร์ และ คาซัค เต็มไปด้วยบ้านหลากสี แบบเอเชียกลาง ผสมอิทธิพลอิสลาม (รวมรถม้าชมรอบหมู่บ้าน)



กลางวัน ๑๑ รับประทานอาหารกลางวัน ณ ภัตตาคาร

นำท่านไป ทุ่งดอกไม้เทียนซานหวิไห่ (Tianshan Flower Sea) (เดินทางประมาณ 1 ชม. / 40 กม.) ตั้งอยู่ในเขตชนบทใกล้อีหนิง มีฉากหลังเป็นเทือกเขาเทียนซาน เป็นทุ่งดอกไม้ที่ใหญ่และมีชื่อเสียงที่สุดในซินเจียง อิสระให้ท่านเดินชมธรรมชาติ และถ่ายรูปตามอัธยาศัย

**\*\*หมายเหตุ หากสภาพอากาศไม่เอื้ออำนวย จนทำให้ดอกไม้ไม่ออกดอก หรือ ออกดอกน้อย ทางบริษัทฯ จะไม่มีการคืนเงิน หรือเปลี่ยนโปรแกรมใดๆ ทดแทนให้)**



จากนั้นนำท่านเดินทางสู่ เมืองกงหลิว (เดินทางประมาณ 1.5 ชม. / 90 กม.) อยู่ทางตอนกลางก่อนไป ตะวันออกของภูมิภาคอีหลี เป็นทางผ่านหลักไปยัง ทุ่งหญ้าน่าลาคี เป็นเมืองในหุบเขา ล้อมรอบด้วยภูเขาและทุ่งหญ้า ประชากรส่วนใหญ่เป็นชนเผ่าคาซัคและอัน

ค่ำ ๑๒ รับประทานอาหารค่ำ ณ ภัตตาคาร

จากนั้นนำท่านเข้าสู่ที่พัก Wen Du Hotel หรือเทียบเท่า โรงแรม 4\* Local

วันที่ห้า กงหลิว – ทุ่งหญ้านาราตี (รวมรถอุทยานทั้งวัน) (B/L/D)

เช้า ๑๐ รับประทานอาหารเช้า ณ ห้องอาหารของโรงแรม

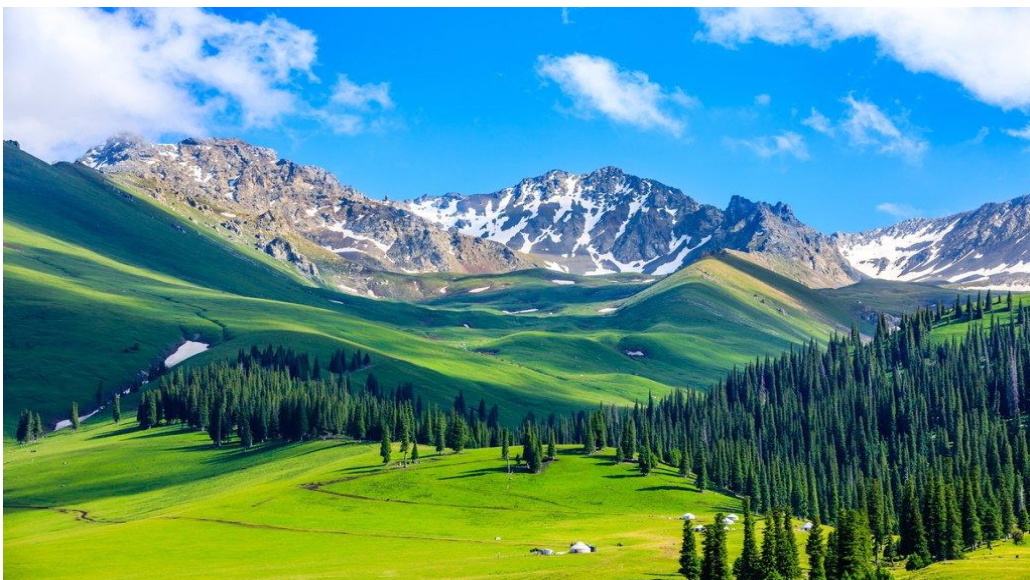


หลังรับประทานอาหารเช้า นำทุกท่านเดินทางสู่ ทุ่งหญ้านาราตี (Nalati Grassland) (เดินทางประมาณ 1.5 ชม. / 90 กม.) (รวมรถอุทยานทั้งวัน) ชมทุ่งหญ้าอันกว้างใหญ่ที่สวยงามและเป็นที่ยอดนิยมนักท่องเที่ยว ทุ่งหญ้านาราตี อยู่ติดกับจุดตัดของทางหลวงแผ่นดินหมายเลข 217 (Duku Highway) และทางหลวงแผ่นดินหมายเลข 218 Nalati มี Gong Naisi อยู่ทางทิศตะวันออก Kurdning และ Chaxi(คาซี) ทางทิศตะวันตก Tangbula และ Fairy Lake ทางทิศเหนือและ Bayinbulak

ทางทิศใต้ ข้างในมีสถานที่ท่องเที่ยวอย่างทุ่งหญ้าเจียซี คาลาจัน อยู่อีกด้วย เป็น 1 ใน 6 ทุ่งหญ้าที่สวยงามที่สุดในประเทศจีน และใหญ่ที่สุด 1 ใน 4 ของโลก แบ่งออกเป็น 3 จุดเยี่ยมชมในฤดูร้อนสวยเหมือนแดนสวรรค์ ด้วยดอกไม้ป่า

นำท่านเดินเล่นบน ทุ่งหญ้าแห่งท้องฟ้า หรือทุ่งดอกไม้ป่าบาน เป็นส่วนหนึ่งของทุ่งหญ้านาราตี ที่เต็มไปด้วยดอกไม้หลากสีสัน ต็มด้ากับบรรยากาศสดชื่นที่โอบล้อมด้วยเทือกเขา ชมทิวทัศน์แบบพาโนรามาของทุ่งหญ้า ป่าไม้ เนินเขา ภูเขาหิมะ ให้ท่านสัมผัสบรรยากาศบริสุทธิ์ และความรู้สึกผ่อนคลาย

**\*\*หมายเหตุ หากสภาพอากาศไม่เอื้ออำนวย จนทำให้ดอกไม้ไม่ออกดอก หรือ ออกดอกน้อย ทางบริษัทฯ จะไม่มีการคืนเงิน หรือเปลี่ยนโปรแกรมใดๆทดแทนให้)**



กลางวัน ๑๐ รับประทานอาหารกลางวัน ณ ภัตตาคาร จากนั้นถึงเวลาอันสมควร นำทุกท่านเดินทางกลับสู่ที่พัก

ค่ำ ๑๐ รับประทานอาหารค่ำ ณ ภัตตาคาร

ที่พัก Wan Sheng Hotel หรือเทียบเท่า โรงแรม 4\* Local

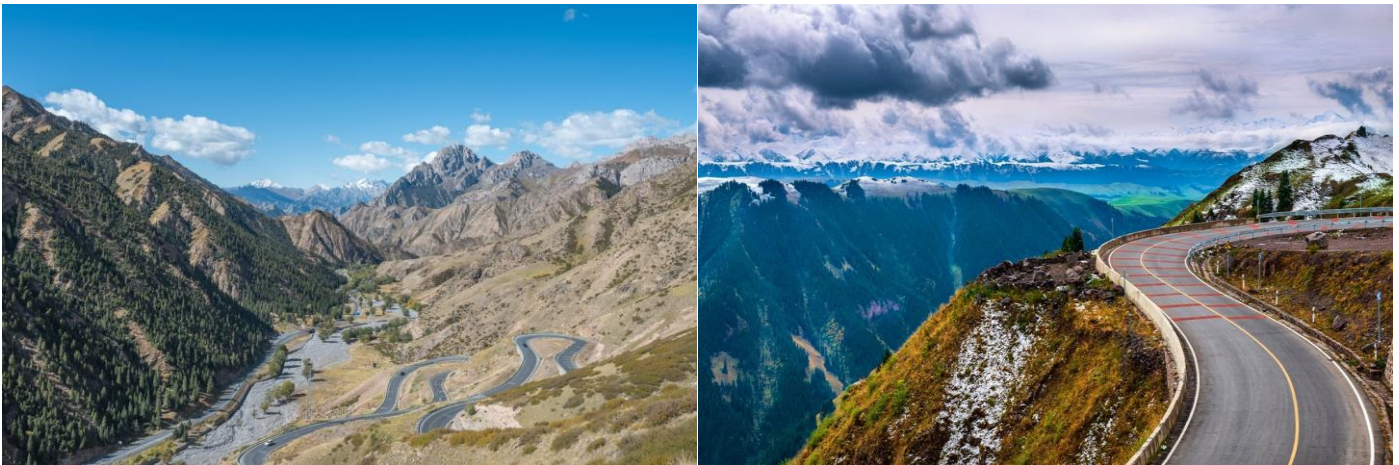


**วันที่หก**      นาราถิ - ขับรถทางหลวง Duku Highway - ชมวิวระหว่างทาง- เมืองขุยกุญ (B/L/D)

เช้า ๑๐ รับประทานอาหารเช้า ณ ห้องอาหารของโรงแรม

เปลี่ยนรถโดยสาร เป็นรถตู้ 7ที่นั่ง เดินทางสู่ **Duku Highway (Dushanzi-Kuqa Highway) (เดินทางประมาณ 7-8 ชม. / 350 กม.** หรือถนนสายโรแมนติคที่สุดของจีน เส้นทางนี้ถือเป็น หนึ่งในไฮไลท์ของการเที่ยวซินเจียง ถนนทั้งสายมีความยาวประมาณ 561 กม. ถนนตัดผ่านภูเขา เทียนชาน, หูบเขา, ทะเลทราย, ป่าสน และแม่น้ำ เปิดแค่ช่วง ปลายพฤษภาคม – ต้นตุลาคม เท่านั้น ได้รับการขนานนามว่าเป็น สิบสี่เปลี่ยนฟ้า (วิวเปลี่ยนตลอดเวลา)

**ควรเตรียมอาหาร น้ำดื่ม และยาแก้เมารถ เพราะมีโค้งเยอะและเปลี่ยนอากาศตลอดเวลา**



กลางวันและค่ำ ๑๐ รับประทานอาหารกลางวันและอาหารค่ำ ณ ภัตตาคาร

เดินทางถึงเมืองขุยกุญ เข้าสู่ที่พัก พักผ่อนตามอัธยาศัย

ที่พักรัน Run Jing international หรือเทียบเท่า โรงแรม 4\* Local

**วันที่เจ็ด**      ขุยกุญ - อูร์มุชชี - ตลาดต้าปาจา (B/-/-)

เช้า ๑๐ รับประทานอาหารเช้า ณ ห้องอาหารของโรงแรม

นำท่านเดินทางสู่เมืองอูร์มุชชี (เดินทางประมาณ 3 ชม. / 280 กม.) วิวระหว่างทาง มีภูเขา หุ่นหญา และทะเลทรายสลับกัน

กลางวัน ๑๐ รับประทานอาหารกลางวัน ณ ภัตตาคาร

เดินทางถึงเมืองอูร์มุชชี จากนั้นนำท่านไป **ตลาดต้าปาจา (Grand Bazaar)** ตั้งอยู่ในเขตเมืองเก่าใจกลางอูร์มุชชี



เป็นตลาดวัฒนธรรมอุยกูร์ที่ใหญ่ที่สุดในซินเจียง แหล่งรวมวัฒนธรรมท้องถิ่น ซอปปิง ของฝาก อาหารพื้นเมือง สถาปัตยกรรมสไตล์อิสลามผสมจีน มีหอคอยโดดเด่นเป็นแลนด์มาร์ค มีร้านค้ามากมาย เช่น พรหม ผ้าทอมือ ขนมพื้นเมือง เช่น นาน, ซาโมซา, ไอศกรีมแพะ มีร้านอาหารฮาลาล คาเฟ่ และการแสดงพื้นเมืองบางช่วงเวลา  
อิสระถ่ายรูปและเดินช้อปปิ้งของฝากตามอัธยาศัย

คำ ๑๐ รับประทานอาหารค่ำ ณ ภัตตาคาร

ที่พัก Mehood Lestie URC หรือเทียบเท่า โรงแรม 4\* Local

วันที่แปด สนามบินอุรุมชี ตีโหวฟู-สนามบินกว่างโจวไปหยุน(ต่อเครื่อง)-กรุงเทพฯ(สนามบินสุวรรณภูมิ)

เช้า ๑๐ รับประทานอาหารเช้า ณ ห้องอาหารของโรงแรม

ถึงเวลาอันสมควร เดินทางสู่สนามบินอุรุมชี ตีโหวฟู

08:45 น. ออกเดินทางสู่ ท่าอากาศยานนานาชาติกว่างโจวไปหยุน โดยเที่ยวบิน CZ6024 (มีอาหารบริการบนเครื่อง)

13:35 น. เดินทางถึง ท่าอากาศยานนานาชาติกว่างโจวไปหยุน (ต่อเครื่อง) เป็นท่าอากาศยานหลักของ นครกว่างโจว เมืองหลวงของมณฑลกว่างตุ้ง ประเทศจีน (เวลาท้องถิ่นเร็ว กว่าประเทศไทย 1 ชั่วโมง)

16:05 น. ออกเดินทางสู่สนามบินสุวรรณภูมิ โดยสายการบิน China Southern Airlines เที่ยวบินที่ CZ363 (มีอาหารบริการบนเครื่อง)

17:55 น. เดินทางกลับถึงสนามบินสุวรรณภูมิ โดยสวัสดิภาพ พร้อมความประทับใจ

**หมายเหตุ** โปรแกรมการเดินทางอาจเปลี่ยนแปลงตามความเหมาะสม บริษัทฯ ขอสงวนสิทธิ์ในการปรับเปลี่ยนราคา หากมีการปรับขึ้นของราคาน้ำมันของสายบินหรือการเปลี่ยนแปลงกฎการเข้าประเทศที่มีค่าใช้จ่ายเพิ่มเติม รวมถึงการปรับเพิ่มราคาค่าบัตรเข้าชมสถานที่ท่องเที่ยว (ตามประกาศของสถานที่ท่องเที่ยวต่างๆ หลังการจ้องทัวริ)

**เอกสารที่ใช้ในการเดินทาง \*\*\* สำคัญมาก \*\*\***

หนังสือเดินทางที่มีวันกำหนดอายุใช้งานเหลือไม่น้อยกว่า 6 เดือน หรือ 181 วัน นับจากวันที่จะออกเดินทาง

**\*\*\* เมื่อชำระค่าทัวร์แล้วถือว่ารับทราบเงื่อนไขการจองทัวร์ทุกประการ \*\*\***

พร้อมส่งสำเนาหน้าพาสปอร์ตให้เจ้าหน้าที่จ้องทัวริ / ส่วนที่เหลือจ่ายก่อนเดินทาง 30 วัน

**\*\*\*กรุณาตรวจสอบพาสปอร์ต ต้องมีอายุใช้งานเหลือไม่น้อยกว่า 6 เดือน นับจากวันเดินทาง\*\*\***

**อัตราค่าธรรมเนียม**

❖ รวมสัมภาระโหลดใต้ท้องเครื่อง 23 กก. + สัมภาระถือขึ้นเครื่อง 7 กก. (โหลด 1 ใบ / ถือขึ้นเครื่อง 1 ใบ

❖ ตัวเครื่องบินและภาษีน้ำมันตามรายการ ขึ้นประหยัด ไป/กลับตามกำหนดการของคณะทัวร์

❖ ค่ารถโค้ชปรับอากาศบริการตลอดการเดินทางตามรายการทัวร์

❖ ค่าอาหาร และเครื่องดื่มที่ระบุไว้ในรายการ

❖ ค่าที่พัก 7 คืนพักรวมละ 2-3 ท่าน

❖ ค่าบัตรเข้าชมสถานที่ท่องเที่ยวต่าง ๆ ตามรายการที่ได้ระบุไว้

❖ ค่าประกันอุบัติเหตุในการเดินทาง 1,000,000 บาท (ขึ้นอยู่กับเงื่อนไขของกรมธรรม์เฉพาะเหตุการณ์ที่เกิดขึ้นระหว่างวันเดินทางเท่านั้นโดยจะต้องใช้ใบรับรองแพทย์และใบเสร็จรับเงินในการเบิก)

### อัตรานี้ไม่รวม

- ❖ ค่าทิปไกด์+ค่าทิปคนขับรถ ค่าทัวร์ส่วนที่เหลือ เหมาะจ่าย ท่านละ 2,000 บาทเก็บที่สนามบิน ณ วันเดินทาง (ไม่รวมค่าทิปหัวหน้าทัวร์ตามความพึงพอใจ)
- ❖ ค่าใช้จ่ายอื่นๆ เพิ่มเติมในกรณีที่ท่านติด COVID-19 ระหว่างเดินทาง เช่นค่าโรงแรม ค่าตรวจต่างๆ ค่าเลื่อนตัวเครื่องบิน ฯลฯ
- ❖ ค่าทำหนังสือเดินทางไทย และค่าธรรมเนียมสำหรับผู้ถือพาสปอร์ตต่างชาติ
- ❖ ค่าอาหาร และเครื่องดื่มที่ไม่ได้ระบุไว้ในรายการ
- ❖ ค่าใช้จ่ายอื่นๆ ที่มีได้ระบุไว้ในรายการ เช่น ค่าชัคการ์ด โทรศัพท์ ค่ามินิบาร์ ฯลฯ
- ❖ ภาษีมูลค่าเพิ่ม 7% และภาษี ณ ที่จ่าย 3%

### เงื่อนไขในการยกเลิกทัวร์

- ❖ ยกเลิกก่อนเดินทาง 45 วันขึ้นไป คืนค่าใช้จ่ายเต็มจำนวน
- ❖ ยกเลิกก่อนเดินทาง 15-44 วัน สงวนสิทธิ์ยึดค่าใช้จ่ายที่ชำระมาทั้งหมด
- ❖ ยกเลิกก่อนเดินทางน้อยกว่า 14 วัน สงวนสิทธิ์ยึดค่าทัวร์เต็มจำนวนหรือทั้งหมดที่ชำระมา
- ❖ กรณีมีเหตุยกเลิกทัวร์ โดยไม่ใช้ความผิดพลาดของบริษัททัวร์ เช่น เกิดจากสายการบิน ภัยธรรมชาติ หรือเหตุการณ์ต่างๆ แนวทางปฏิบัติจะเป็นไปตามสายการบินเท่านั้น
- ❖ กรณียกเลิก ช่วงวันหยุดเทศกาล วันหยุดนักขัตฤกษ์ วันหยุดยาว เนื่องจากเงื่อนไขการชำระเงินกับสายการบินและโรงแรมที่ต่างประเทศ ทำให้ไม่สามารถคืนค่าใช้จ่ายใดๆที่ชำระมาได้
- ❖ แนวทางปฏิบัติเป็นไปตาม พรบ. ธุรกรรมนำเที่ยวทุกประการ

### เงื่อนไขการจองทัวร์

หากไม่ได้ร่วมบริการทานอาหาร หรือค่าตัวเข้าชมใดๆ ในกรณีจอยทัวร์ไม่สามารถคืนเงินได้ เนื่องจากค่าบริการที่ต่างประเทศเป็นแบบเหมาจ่าย

1. เนื่องจากตัวเครื่องบินต้องเดินทางตามวันที่ ที่ระบุบนหน้าตั๋วเท่านั้น จึงไม่สามารถยกเลิก หรือเปลี่ยนแปลงการเดินทางใด ๆ ทั้งสิ้น ถ้ากรณียกเลิก หรือเปลี่ยนแปลงการเดินทาง ทางบริษัทฯ ขอสงวนสิทธิ์ในการคืนเงินทั้งหมดหรือบางส่วนให้กับท่าน
2. กรณีที่กองตรวจคนเข้าเมืองทั้งที่กรุงเทพฯ และในต่างประเทศปฏิเสธมิให้เดินทางออกหรือเข้าประเทศที่บริษัทระบุในรายการเดินทาง บริษัทฯ ขอสงวนสิทธิ์ไม่คืนค่าบริการไม่ว่ากรณีใด ๆ
3. ทางบริษัทฯ จะไม่รับผิดชอบใดๆทั้งสิ้น หากท่านใช้บริการของทางบริษัทฯ ไม่ครบ อาทิ ไม่เที่ยวบางรายการ, ไม่ทานอาหารบางมื้อ เพราะค่าใช้จ่ายทุกอย่าง ทางบริษัทฯ ได้ชำระค่าใช้จ่ายให้ตัวแทนต่างประเทศแบบเหมาขาด
4. ค่าทัวร์เป็นแบบเหมาจ่ายกับบริษัททัวร์ในต่างประเทศ ไม่สามารถคืนเงินค่าทัวร์ในทุกกรณี
5. ทางบริษัทฯ จะไม่รับผิดชอบใดๆทั้งสิ้น หากเกิดสิ่งของสูญหายจากการโจรกรรม และ/หรือ เกิดอุบัติเหตุที่เกิดจากความประมาทของตัวนักท่องเที่ยวเอง
6. เมื่อท่านตกลงชำระเงินไม่ว่าทั้งหมดหรือบางส่วนกับทางบริษัทฯ ทางบริษัทฯ จะถือว่าท่านได้ยอมรับในเงื่อนไขข้อตกลงต่างๆ ที่ได้ระบุไว้แล้วทั้งหมด
7. ผู้เดินทางจะต้องตรวจสอบสถานะของ Visa ด้วยตนเอง เช่นการต่ออายุ หรือ การทำ Re-Entry หรือ สิทธิหน้าที่ ต่างๆ หากมีเหตุหรือเกิดผลกระทบใดๆไม่ว่าในกรณีใดเกี่ยวกับ Visa ของท่าน ทางบริษัทฯ จะไม่รับผิดชอบในทุกกรณี

**หมายเหตุ**

- ❖ หากกรุ๊ปยกเลิกจากจำนวนผู้เดินทางไม่ถึงกำหนด คืนเงินเต็มจำนวน
- ❖ กรุ๊ปคอนเฟิร์มเดินทาง 10 ท่านขึ้นไป (ไม่มีหัวหน้าทัวร์ไทย)// 15 ท่าน มีหัวหน้าทัวร์เดินทางไปด้วยจากเมืองไทย
- ❖ หากมีเหตุสุดวิสัยอันเกิดจากประกาศสถานการณ์ฉุกเฉินต่างๆ ทำให้เดินทางไม่ได้ อ้างอิงตาม พรบ. ธุรกิจนำเที่ยว หักค่าใช้จ่ายที่เกิดขึ้นจริงโดยมีใบเสร็จยืนยันกับลูกค้า
- ❖ ตัวเครื่องบินเป็นแบบกรุ๊ปคณะ ไม่สามารถเลือกหรือล็อกที่นั่งได้ ที่นั่งอาจจะไม่ติดกัน ซึ่งเป็นไปตามเงื่อนไขของสายการบิน
- ❖ เรื่องห้องพักช่วงเทศกาล ห้องพักรับรองที่ลูกค้าระบุตอนจองทัวร์ ทางบริษัทจะ Request ให้ทางโรงแรมตามขั้นตอน ในบางครั้งโรงแรมอาจเปลี่ยนชนิดห้องพักของลูกค้า ณ วันเข้าพัก แต่ทางบริษัทยืนยันว่าจะเพียงพอต่อจำนวนลูกค้า เช่น  
Request สำหรับเตียง Double Bed หากห้องไม่พอ อาจจะเป็นห้อง TWN ขยับเตียงให้ชิดกัน  
Request สำหรับเตียง Triple Bed หากห้องไม่พอ จะจัดให้เป็น 2ห้อง ตามเงื่อนไขของโรงแรมที่จอง
- ❖ บริษัทฯ ขอสงวนสิทธิ์ที่จะเปลี่ยนแปลงรายละเอียดบางประการในทัวร์นี้ เมื่อเกิดเหตุจำเป็นสุดวิสัยจนไม่อาจแก้ไขได้และจะไม่รับผิดชอบใดๆ ในกรณีที่สูญหาย สูญเสียหรือได้รับบาดเจ็บที่นอกเหนือความรับผิดชอบของหัวหน้าทัวร์และเหตุสุดวิสัยบางประการ เช่น การนัดหยุดงาน ภัยธรรมชาติ การจลาจลต่างๆ เนื่องจากรายการทัวร์นี้เป็นแบบเหมาจ่ายเบ็ดเสร็จ หากท่านสละสิทธิ์การใช้บริการใดๆ ตามรายการ หรือถูกปฏิเสธการเข้าประเทศไม่ว่าในกรณีใดก็ตาม ทางบริษัทฯ ขอสงวนสิทธิ์ไม่คืนเงินในทุกกรณี
- ❖ บริษัทฯ มีสิทธิ์ที่จะเปลี่ยนแปลงหรือสับเปลี่ยนรายการได้ตามความเหมาะสมบริษัทขอสงวนสิทธิ์ที่จะเลื่อนการเดินทางในกรณีที่มีผู้ร่วมคณะไม่ถึง 9 ท่าน การไม่รับประทานอาหารบางมื้อไม่เกี่ยวข้องกับรายการ ไม่สามารถขอหักค่าบริการคืนได้ เพราะการชำระค่าทัวร์เป็นไปในลักษณะเหมาจ่าย เมื่อท่านได้ชำระเงินมัดจำหรือทั้งหมด ไม่ว่าจะเป็นการชำระผ่านตัวแทนของบริษัทฯ หรือชำระโดยตรงกับทางบริษัทฯ ทางบริษัทฯ จะขอถือว่าท่านรับทราบและยอมรับในเงื่อนไขต่างๆ  
บริษัทฯ ไม่รับผิดชอบค่าเสียหายในเหตุการณ์ที่เกิดจากสายการบิน ไฟล์ยกเลิกโดยมีประกาศจากสายการบิน ภัยธรรมชาติ ปฏิวัติและอื่นๆที่อยู่นอกเหนือการควบคุมของทางบริษัทฯหรือค่าใช้จ่ายเพิ่มเติมที่เกิดขึ้นทางตรงหรือทางอ้อม เช่น การเจ็บป่วย, การถูกทำร้าย, การสูญหาย, ความล่าช้า หรือจากอุบัติเหตุต่างๆ

Click เพื่อดูรายละเอียด

➤ คลิก เพื่อดูรายละเอียด Miracle Lounge-> <https://bit.ly/4ch0Xvk>



@Miracle Lounge

## เลานจ์สนามบิน

กิน+ดื่ม อาหาร ไวน์ เบียร์ ไม่อั้น 2 ชั่วโมง

ดอนเมือง <sup>เริ่มต้น</sup> **800.-**

สุวรรณภูมิ <sup>เริ่มต้น</sup> **950.-**

ราคานี้อาจมีการเปลี่ยนแปลง กรุณาอัปเดตกับเชลอีกครั้ง



Click หรือ Scan QR เพื่อดูรายละเอียด

- คลิก เพื่อดูรายละเอียด ประกันการเดินทาง -> <https://bit.ly/49WjoFV>
- คลิก เพื่อดูรายละเอียด Pocket Wi-Fi & Travel Sim -> <https://bit.ly/3x41LVW>
- คลิก เพื่อดูรายละเอียด Esim Travel -> <https://bit.ly/43gAhZm>

## เตรียมพร้อม..ก่อนเดินทาง

### จ่ายหลักร้อย..คุ้มครองหลักล้าน ทำ“ประกัน”การเดินทาง

- ✔ ทัวร์มีให้แต่...ประกันอุบัติเหตุ
- ✔ แต่ไม่มีประกันสุขภาพ
- ✔ ป่วยทีอาจเสียเงินเป็นล้าน



สามารถเข้ารับการรักษาทันที  
มีไว้อุ่นใจ..ซื้อไว้ให้คนที่เรารัก

### Pocket Wifi

- 1 เครื่อง แอร์ได้สูงสุด 5 ท่าน
- เล่นเน็ต Unlimited



### Esim Travel

- ไม่ต้องเปลี่ยนซิมให้ยุ่งยาก
- Scan QR ใช้ได้ทันที

จองล่วงหน้ากับเรา..ถูกกว่าแน่นอน

## หากสนใจกรุณาติดต่อ

- สอบถามผ่าน Line กด -> <https://lin.ee/5nDHU06>
- จดท้วงผ่าน FB inbox ก็ได้เช่นกัน -> <http://m.me/unithaitrip>
- หรือโทร 02-234-5936



# UNITHAI TRIP

## การบริการทั้งหมดของเรา

	<p><b>Unithai-Care</b></p> <ul style="list-style-type: none"> <li>• ร้องเรียนการให้บริการ</li> <li>• บริการไม่สุภาพ (ติ - ชม)</li> </ul>	<p>LINE @unithaicare</p> <p>☎ 02-234-5936 กด 7</p> <p>Scan Qr Add Line →</p>	
	<p><b>Unithai Big Group</b></p> <ul style="list-style-type: none"> <li>• จัดกรุ๊ปเหมา Private Group</li> <li>• ดุงาน , สัมมนา , VIP Group</li> </ul>	<p>LINE @unithaibiggroup</p> <p>☎ 02-234-5936 กด 2</p> <p>☎ 091-154-9999 กด 2</p> <p>Scan Qr Add Line →</p>	
	<p><b>Unithai Promotion</b></p> <ul style="list-style-type: none"> <li>• ส่งโปรไฟไหม้ประจำวัน</li> <li>• ลดหนัก , ราคาดีที่สุด</li> </ul>	<p>LINE @unithaipromotion</p> <p>☎ 02-234-5936 กด 1</p> <p>☎ 091-154-9999 กด 1</p> <p>Scan Qr Add Line →</p>	
	<p><b>Unithai North</b></p> <ul style="list-style-type: none"> <li>• รวมทวิร์บินตรงจากเชียงใหม่</li> <li>• มีสาขาที่ “เชียงใหม่”</li> </ul>	<p>LINE @unithainorth</p> <p>☎ 088-055-5581</p> <p>☎ 088-055-5582</p> <p>Scan Qr Add Line →</p>	
	<p><b>Unithai Ticket</b></p> <ul style="list-style-type: none"> <li>• ตั๋วเครื่องบินทุกประเทศทั่วโลก</li> <li>• ผ่อนได้ 3-10 เดือน</li> </ul>	<p>LINE @proticket</p> <p>☎ 02-234-5936 กด 3</p> <p>☎ 091-154-9999 กด 3</p> <p>Scan Qr Add Line →</p>	
	<p><b>Unithai Visa</b></p> <ul style="list-style-type: none"> <li>• รับทำวีซ่าทั่วโลก</li> <li>• ไม่ชื้อทวิร์กับเราก็กทำได้</li> </ul>	<p>LINE @unithaivisa</p> <p>☎ 02-234-5936 กด 4</p> <p>☎ 091-154-9999 กด 4</p> <p>Scan Qr Add Line →</p>	