



UNITHAI TRIP CO.LTD

UNITHAI TRAVEL CO.LTD

33/47 Wall Street Tower 11 Floor,
Surawongse Road, Suriyawongse,
Bangrak, Bangkok 10500

ใบอนุญาตเลขที่ 11/09822

QR-ADD LINE



☎ 02-234-5936

| LINE ID: @unithaitrip (อย่าลืมเติม @ นะคะ)

| 🌐 www.unithaitrip.com

รหัสโปรแกรม : 41424 (กรุณาแจ้งรหัสโปรแกรมทุกครั้งที่สอบถาม)

TGPVG-26MU
5 วัน 3 คืน

เซี่ยงไฮ้ ดิสนีย์แลนด์ อุเจียเจียว

SHANGHAI

เดินทาง 17 - 21 APR 2025

พิเศษ !!
เข้าชมหอไข่มุก!!

ราคารูป VIP.

28,990.-

- ✓ รับประทานเครดิต
- ✓ รวมค่าอาหาร
- ✓ โรงแรม 4 ดาว
- ✓ รวมตัวเครื่องบิน

พักที่เดียว
ไม่ย้ายโรงแรม!!

☆☆☆ เมนูพิเศษ ☆☆☆
บุฟเฟ่ต์จีน ปรุงย่าง, หมูมัน, เสฉวย
หงษ์เป่า, ผัดผัวย่าง

ล่องเรือชมเมืองโบราณอุเจียเจียว
แหล่งช้อปปิ้ง. ถนนนานจิง
ไหว้พระขอพร. วัดพระหยก
ชมความสวย. อุโมงค์เลเซอร์

วันที่	เวลา	เที่ยวใต้ 5 วัน 3 คืน TGPVG-26MU เข้าชมหอไข่มุก พักที่เดียว ไม่ย้ายโรงแรม	อาหาร
DAY 1	23:00	สนามบินสุวรรณภูมิ - สนามบินเซี่ยงไฮ้ผู้ตง MU548 BKK-PVG 02:30-08:00 4ชม15นาที สัมภาระโหลด 23kg ขึ้นเครื่อง 7kg มีอาหารบนเครื่อง (อาจเปลี่ยนแปลงขึ้นอยู่กับสายการบิน)	
DAY 2	08:00	สนามบินเซี่ยงไฮ้ผู้ตง จีน - สวนอี่หยวน	
	12:00	๑๑ บริการอาหารเช้า ณ กัตตาคาร เมนูเปิดยาว	รวมค่าบริการ
	13:00	ตลาดเงินหวังเหมียว - ตึกเซี่ยงไฮ้ทาวเวอร์ - ย่านเดอะบันด์	
		๑๑ บริการอาหารค่ำ ณ กัตตาคาร เมนูเสี่ยวหลงเปา	รวมค่าบริการ
HOTEL Shanghai Holiday Inn หรือเทียบเท่า			
DAY 3		๑๑ บริการอาหารเช้า ณ ห้องอาหารโรงแรม	รวมค่าบริการ
	09:00	เมืองโบราณจูเจียเจียว - ล่องเรือชมเมืองโบราณ - สะพานหินโบราณ	
	12:00	๑๑ บริการอาหารเช้า ณ กัตตาคาร เมนูชาหุเซี่ยงไฮ้	รวมค่าบริการ
	13:00	สตาร์บัคส์ - เทียนอันเซียนซู - ซุปบ๊วยนนานกิว - ป๊อปปาร์กซ็อบ	
		๑๑ บริการอาหารค่ำ ณ กัตตาคาร เมนูบุฟเฟ่ต์ซีฟู้ด ป๊วยย่าง หม้อไฟ รวมเครื่องดื่มแอลกอฮอล์	รวมค่าบริการ
HOTEL Shanghai Holiday Inn หรือเทียบเท่า			
DAY 4		๑๑ บริการอาหารเช้า ณ ห้องอาหารโรงแรม	รวมค่าบริการ
		เลือกเที่ยวได้ 2 แบบ 2 สไตล์ บริการพร้อมไกด์และรถรับ-ส่ง	
	OPT 1	เที่ยวสวนสนุกยอนว้ย เซี่ยงไฮ้ดิสนีย์แลนด์ (ไม่รวมตั๋ว)	
	OPT 2	วัดหลงหัว - พิพิธภัณฑ์ธรรมชาติประวัติศาสตร์เซี่ยงไฮ้ - อุโมงค์เลเซอร์ - ย่านซินเทียนตี้	
		๑๑ อีสาระอาหารเที่ยง/ค่ำ ตามอัธยาศัย เพื่อความสะดวกในการเที่ยวชม	ไม่รวมค่าบริการ
HOTEL Shanghai Holiday Inn หรือเทียบเท่า			
DAY 5		๑๑ บริการอาหารเช้า ณ ห้องอาหารโรงแรม	รวมค่าบริการ
	09:00	วัดพระหยก - เข้าชมหอไข่มุก (รวมตั๋ว) - ฟลอเรนเทีย วิลเลจ เอทท์ลีสต์ สนามบินเซี่ยงไฮ้ - สนามบินสุวรรณภูมิ MU547 PVG-BKK 21:25-01:05 4ชม35นาที สัมภาระโหลด 23kg ขึ้นเครื่อง 7kg มีอาหารบนเครื่อง (อาจเปลี่ยนแปลงขึ้นอยู่กับสายการบิน)	

1 สนามบินสุวรรณภูมิ - สนามบินเซี่ยงไฮ้ผู้ตง

23.00 น. พร้อมกันที่ **สนามบินสุวรรณภูมิ** ขาออก ชั้น 4

พบเจ้าหน้าที่คอยให้การต้อนรับและอำนวยความสะดวกด้านเอกสารและสัมภาระในการเดินทาง

23.00 น. พร้อมกันที่ **สนามบินสุวรรณภูมิ** ขาออก ชั้น 4

พบเจ้าหน้าที่คอยให้การต้อนรับและอำนวยความสะดวกด้านเอกสารและสัมภาระในการเดินทาง

02.30 น. บินลัดฟ้าสู่ **สนามบินเซี่ยงไฮ้ผู้ตง** ด้วยสายการบิน **ไชน่าอีสเทิร์นแอร์ไลน์ (MU)** เที่ยวบินที่ **MU 548**

08.00 น. เดินทางถึง **สนามบินเซี่ยงไฮ้ผู้ตง ประเทศจีน** (เวลาที่ท้องถิ่นเร็วกว่าประเทศไทย 1 ชม.) ผ่านพิธีศุลกากร

นำท่านเดินทางสู่ **สวนอ้อหยวน** และ **ตลาดเงินห้วงเหมี้ยว** หรือตลาดร้อยปี เซี่ยงไฮ้ เป็นตลาดเก่าของผู้ตง เมืองเซี่ยงไฮ้อาคารบ้านเรือนบริเวณนี้เป็นสถาปัตยกรรมโบราณสมัยราชวงศ์หมิงและชิง แต่ทำเป็นร้านขายของมีทั้งของพื้นเมืองโบราณ ของที่ระลึก และสินค้าสมัยใหม่อย่างรองเท้ากีฬา กระเป๋า อีกทั้งยังมีร้านขายขนมและอาหารพื้นเมืองอีกมากมาย ให้ท่านอิสระช้อปปิ้งตามอัธยาศัย



เที่ยว... บริการอาหาร ณ ภัตตาคาร เมนูเปิดย่าง

นำท่านถ่ายรูป **ตึกเซี่ยงไฮ้ ทาวเวอร์ (SHANGHAI TOWER)** **ไม่ขึ้นตึก** เป็นอาคารสูงที่ตั้งอยู่ในเขตภูมิศาสตร์เศรษฐกิจและการเงินของเซี่ยงไฮ้ ประเทศจีน ซึ่งเป็นอาคารสูงที่สุดในประเทศจีนและอันดับสองของโลก หลังจากอาคารบูรณาการบูรณีสู่ที่สุดในดูไบ คลอดจนเป็นที่รู้จักกันดีในทุกส่วนของโลก สูงเป็น 632 เมตร (2,073 ฟุต) และมีจำนวนชั้นทั้งหมด 128 ชั้น จากนั้น



นำท่านเดินทางสู่ **ย่านเดอะบันด์** ถือเป็นจุดแลนด์มาร์คที่สำคัญมากในเซี่ยงไฮ้เป็นจุดชมวิวและทางเดินเลียบบแม่น้ำที่สำคัญมากของเซี่ยงไฮ้อย่างแม่น้ำหวงผู่ และเป็นสถานที่ท่องเที่ยวยอดนิยมของทั้งชาวจีนเองและนักท่องเที่ยวจากทั่วทุกมุมโลกเนื่องจากเป็นจุดที่สามารถชมความสวยงามของหอคอยไข่มุกที่ตั้งอยู่ฝั่งตรงข้ามได้ทั้งในช่วงกลางวันและ



คำ... บริการอาหาร **ณ** ภัตตาคาร **เมนู**เสี่ยวหลงเปา

พักที่ **HOTEL Shanghai Holiday Inn** หรือ

เช้า... บริการอาหาร ณ ห้องอาหารของโรงแรม

นำท่านเดินทางสู่ **เมืองโบราณจูเจียเจี๋ย** ซึ่งตั้งอยู่ทางทิศตะวันตกของเซี่ยงไฮ้ ริมฝั่งทะเลสาบดินชาน และอยู่ระหว่างมณฑลเจ้อเจี๋ยกับมณฑลเจียวซู เป็นตำบลน้ำแห่งวัฒนธรรมโบราณ ติดอันดับหนึ่งในสี่ที่มีชื่อเสียงโด่งดังในบรรดาตำบลน้ำขอมืองเซี่ยงไฮ้ อีกทั้งได้ชื่อว่าเป็นไข่มุกใต้แม่น้ำแยงซีเกียงจนถึงปัจจุบันนี้

นำท่าน **ล่องเรือชมเมืองโบราณจูเจียเจี๋ย** (รวมค่าล่องเรือ) ในอดีตเป็นชุมชนที่มีผู้คนประกอบอาชีพค้าขายทอดผ้า และขายข้าว ซึ่งร้านค้าและอาคารส่วนใหญ่ยังคงได้รับการอนุรักษ์เอาไว้เป็นอย่างดีจนถึงปัจจุบัน พื้นที่ภายในเมืองโบราณจูเจียเจี๋ยมีทั้งวัด ร้านค้า ร้านอาหาร และจุดท่องเที่ยวที่น่าสนใจหลายแห่ง เช่น สะพานฝางเฮอ **สะพานหินโบราณ** ขนาดใหญ่ความ



เที่ยง... บริการอาหารเที่ยง ณ ภัตตาคาร เมฆาหมุเซี่ยงไฮ้

จากนั้น นำท่าน **ร้านกาแฟสตาร์บัคส์ นครเซี่ยงไฮ้**

Starbucks Reserve Roastery เป็นร้านกาแฟสตาร์บัคส์ที่มีความยิ่งใหญ่อลังการ ครองตำแหน่งสตาร์บัคส์ที่ใหญ่และสวยที่สุดในโลก เปิดให้บริการ เมื่อวันที่ 6 ธันวาคม พ.ศ. 2560 ภายในร้านมีเครื่องดื่มหลากหลายมากกว่า 100 ชนิด รวมทั้งเครื่องดื่มที่มีเฉพาะสาขานี้แห่งเดียว นอกจากนี้ยังมีอาหารและขนมมากมาย ในส่วนเบเกอรี่ที่ใช้ชื่อว่า Princi ซึ่งเป็นการร่วมมือกับร้านเบเกอรี่ชื่อดังจากอิตาลี และเป็นสาขาแรกในเอเชีย

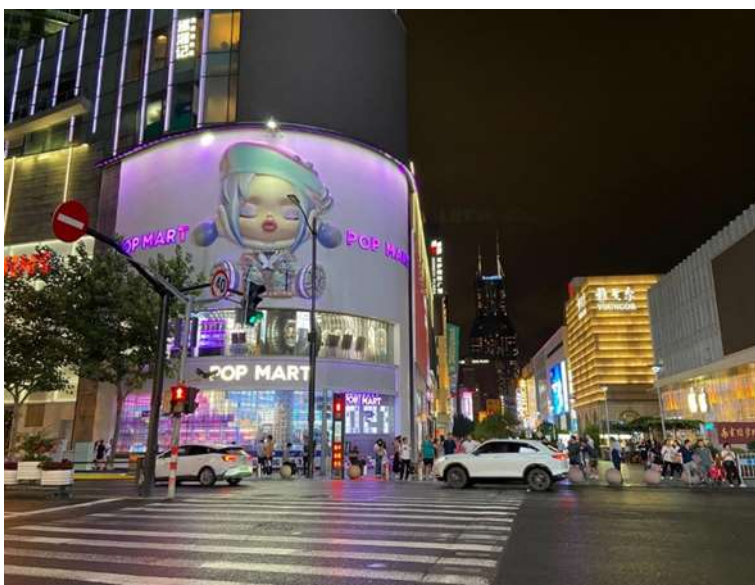


จากนั้นนำท่านสู่แลนด์มาร์กใหม่ของเซี่ยงไฮ้คือโครงการ **TIAN AN 1,000 TREES** ตัวโครงการมีทั้งสวนสาธารณะ ร้านอาหาร ศิลปะ ห้างพัก มีทุกอย่างเท่าที่ท่านจะนึกได้ ออกแบบโดยสถาปนิกชาวอังกฤษ โทมัส เซเธอร์วิก Tian An 1,000 Trees มีสองส่วนคือ Tian'an Qianshu และ Platform Garden บนชั้นหนึ่งและสองของอาคาร จึงเป็นเหมือนตัวกลางที่เชื่อมทุกอย่างให้เข้ากันทั่ว ตัวสถาปัตยกรรมธรรมชาติ ศิลปะ และวิถีชีวิตผู้คน ได้อย่างลงตัว



อิสระช้อปปิ้ง **ถนนนานกิง** เป็นย่านการค้าที่คึกคักที่สุดแห่งหนึ่งในเมือง ย่านนี้ผสมผสานระหว่างศูนย์การค้าบนอาคารสูง และอาคารสไตล์โคโลเนียลปะปนไปกับร้านค้าริมถนน มีสินค้าแบรนด์เนมหรูหรา ร้านอาหารฟาสต์ฟู้ดนานาชาติ จากนั้น พาท่านช้อปปิ้ง **Pop Mart Flagship Store** สาขาใหญ่พรี!! มีทั้งหมด 2 ชั้นให้ช้อปปิ้ง จัดเต็มไปเลย.. สุดในเซี่ยงไฮ้ ตกแต่งแนวอวกาศ ขวดยะมาตกก คอลเลคชั่นใหม่ก็มา คนยกเซ็กกัน

พิกัด : **Pop Mart East Nanjing Road Station** ทาวออก 2



คำ... บริการอาหาร ณ ภัตตาคาร เมงูบุฟเฟต์ปิ้งย่างหม้อไฟรวมเครื่องดื่มแอลกอฮอล์

เช้า... บริการอาหารเช้า ณ ห้องอาหารของโรงแรม

OPT 1 เที่ยวสวนสนุกย้อนวัย เซี่ยงไฮ้ดิสนีย์แลนด์ (ไม่รวม)

09.00 น. นำท่านเดินทางสู่ **Shanghai Disneyland** สวนสนุกแห่งที่ 6 ของอาณาจักรดิสนีย์มีขนาดใหญ่ อันดับ 2 ของโลก ตั้งอยู่ในเขตฉวนซา ใกล้กับแม่น้ำหวงผู่ และสนามบินผู้โดยสารพัดเครื่องบินเล่นหวาดเสียว และแหล่งรวมความบันเทิงที่น่าสนใจ



"Adventure Isle" ดินแดนให้การผจญภัยที่จะทำให้นักท่องเที่ยวได้ตื่นตาตื่นใจกับบรรยากาศหุบเขาลึกลับในยุคดึกดำ



"Fantasyland" เรื่องราวจากโลกเทพนิยายและตัวละครของดิสนีย์จะกลายเป็นเครื่องเล่นที่ให้นักท่องเที่ยวได้สนุกสนาน โดยเฉพาะ 'Seven Dwarfs Mine Trains' เป็นเครื่องเล่นรถไฟ



"Tomorrowland" อีกหนึ่งไฮไลท์เด่นของสวนสนุกดิสนีย์ที่มักจะสร้างโลกแห่งอนาคตเพื่อสร้างจินตนาการให้กับเด็กๆ



"Gardens of Imagination" จุดเด่นเรื่องวัฒนธรรมของจีนส่งเสริมเอกลักษณ์ของสวนพฤกษชาติในสวนสนุกแห่งนี้ได้อย่างเต็มที่ ส่วนที่ตั้งอยู่ไม่ไกลจากปราสาทเทพนิยาย



"Treasure Cove" สิ่งที่จะมีอยู่แห่งเดียวและแห่งใหม่บนโลกในสวนสนุกดิสนีย์เนรมิตมาจาก ภาพยนตร์ชื่อดัง The Pirates of the Caribbean กลายเป็นเครื่องเล่นและการแสดงโชว์สุดตระการตา



"Fantasy Land" สนุกกับเมืองเทพนิยาย ตระการตาและตัวการ์ตูนที่ท่านชื่นชอบ อาทิเช่น สโนว์ไวท์, เจ้าหญิงนิทรา, ซินเดอเรลล่า, มิกกี้เมาส์, หมิวลูและเพื่อนๆตัวการ์ตูน อันเป็นที่ใฝ่ฝันของทุกคน

OPT 2 วัดหลงหัว - พิพิธภัณฑ์ประวัติศาสตร์ธรรมชาติเซี่ยงไฮ้ - อุโมงค์เลเซอร์ - ย่านซินเทียนตี้

เช้า... บริการอาหารเช้า ณ ห้องอาหารของโรงแรม

นำท่านเดินทางสู่ **วัดหลงหัว (Longhua Temple Shanghai)** หรืออีกชื่อหนึ่งเรียกว่า หลวงหัวชื่อ เป็นวัดเก่าแก่ของเซี่ยงไฮ้โดยมีอายุมากกว่า 1,500 ปี นับได้ว่าเป็นวัดที่เก่าแก่ที่สุดในเมืองเซี่ยงไฮ้เลยทีเดียว รวมทั้งยังเป็นวัดที่มีพื้นที่กว้างขวางที่สุดในเมืองเซี่ยงไฮ้อีกด้วย จากนั้นนำท่านสักการ **เจ้าแม่กวนอิมพันมือ**



นำท่านเดินทางสู่ **พิพิธภัณฑ์ธรรมชาติเซี่ยงไฮ้** เป็นหนึ่งในพิพิธภัณฑ์ธรรมชาติที่ใหญ่ที่สุดใน ประเทศจีน โดยเปิดทำการมานานกว่า 65 ปีแล้ว ภายในพิพิธภัณฑ์จะมีการจัดแสดงและมีของสะสม มากกว่า 240,000 ชิ้นด้วยกัน ตั้งแต่ ตัวอย่างสัตว์ 62,000 ชิ้น พืช 135,000 ชิ้น ซากโบราณยุคหิน 1,700 ชิ้น และหินแร่ 1,700 ชิ้น ซึ่งซากสิ่งมีชีวิตส่วนใหญ่เป็นชนิดที่หายาก หรือเป็นชนิดเฉพาะถิ่นที่พบได้แค่ในประเทศจีนเท่านั้นค่ะ ไม่ว่าจะเป็น ช้างแมนมอธแม่น้ำหวง ซาลาแมนเดอร์ยักษ์ แพนด้ายักษ์ แอลลิเกเตอร์จีนจากแม่น้ำแยงซี



นำท่านเดินทางสู่ **อุโมงค์เลเซอร์** เป็น 1 ใน 5 อย่างที่นักท่องเที่ยวที่ไปเซี่ยงไฮ้ต้องไม่พลาดแวะชมเป็นอันดับแรกๆ เพราะถือว่าเป็นสัญลักษณ์ของเซี่ยงไฮ้เป็นอุโมงค์ที่ลอดแม่น้ำสายแรกในประเทศจีน ภายในอุโมงค์ตกแต่งด้วยแสงเลเซอร์ เป็นรูปต่างๆ ที่แสงจะนำตื้นตาตื่นใจ ทั้งแสง สี เสียง ภายในอุโมงค์เปลี่ยนแปลงตลอดระยะทาง บางช่วงทำให้รู้สึกเหมือนเดินทิวอยู่ในห้วงอวกาศ



จากนั้น นำท่านเดินทางสู่ **ย่านซินเทียนตี้** เป็นอีกจุดที่มีความคลาสสิกของมหานครเซี่ยงไฮ้ ท่ามกลางความวุ่นวายของเมืองใหญ่แห่งนี้ นอกจากจะเป็นแหล่งช้อปปิ้ง ที่ยังมีคาเฟ่มากมายให้นั่งชิล กินดื่ม ร้านชา กาแฟอีกด้วย



เที่ยง/ค่ำ... อิสระอาหารมือเที่ยง/ค่ำ เพื่อความสะดวกในการเที่ยวชม **(ไม่รวมค่าบริการ)**

เข้า.. บริการอาหารเข้า ณ ห้องอาหารขอ

นำท่านเดินทางสู่ **วัดพระหยก** เป็นสถานที่ศักดิ์สิทธิ์ที่ไม่ได้มีเพียงแต่ความสวยงามทิวสถาปัตยกรรมเท่านั้น แต่ยังเป็นศูนย์กลางทางจิตวิญญาณที่สำคัญของชาวพุทธในภูมิภาคนี้ ตัววัดถูกสร้างขึ้นในรูปแบบของศิลปะจีนดั้งเดิม มีลักษณะคล้ายคลึงกับสถาปัตยกรรมในสมัยราชวงศ์ซ่ง พระพุทธรูปหยกที่มีความโดดเด่นที่สุดในวัดคือพระพุทธรูปหยกขาวที่มีความสูงประมาณ 1.9 เมตร และสลักจากหยกชิ้นเดียวและมีรายละเอียดที่งดงาม นอกจากนี้ยังมีพระพุทธรูปหยกนอน ซึ่งเป็นสัญลักษณ์ของพระพุทธเจ้าเมื่อครั้งทรงตรัสรู้ ที่นี่ยังเป็นสถานที่ที่มีการจัดกิจกรรมทางศาสนาหลากหลาย



จากนั้น นำท่านถ่ายรูปอีก 1 แลนด์มาร์คที่ท่านต้องถ่ายรูปเมื่อมาถึงเมืองเมืองเซี่ยงไฮ้ นั่นคือ **หอไข่มุก (รวมตัวเข้าชม)** เป็นหอส่งสัญญาณวิทยุโทรทัศน์สูง 468 เมตร ลักษณะเป็นไข่มุก 11 ลูก และ เสา 3 เสา ด้านบนเป็นรูปไข่มุก 3 เม็ด 3 ขนาดเรียงกัน



นำท่าน **ฟลอเรนเทีย วิลเลจ เอาท์ เล็ก (Florentia Village)** ด้ รับ แรบบันดาลใจจาก

สถาปัตยกรรมอิตาลีสุดคลาสสิก ที่นี่ท่านจะได้พบกับสินค้าแบรนด์จากยุโรป สหรัฐอเมริกา และเอเชีย รวมทั้งมีให้เลือกมากมายกว่า 300 แบรนด์ นอกจากการช้อปปิ้งอย่างเพลิดเพลินแล้ว ท่านยังจะได้ดื่มด่ำกับบรรยากาศเสมือนกำลังเดินอยู่ในเมืองอิตาลี

ได้เวลาอันสมควร นำท่านเดินทางสู่ **สนามบินเซี่ยงไฮ้** เพื่อเดินทางกลับสู่กรุงเทพฯ

21.25 น. ออกเดินทางสู่กรุงเทพฯ โดยสายการบิน **ไชน่าอีสเทิร์นแอร์ไลน์ (MU)**

เที่ยวบินที่ **MU547**

01.05 น. อเดินทางถึงกรุงเทพฯ โดยสวัสดิภาพ

โปรแกรมอาจมีการเปลี่ยนแปลงขึ้นอยู่กับ สภาพอากาศ การจราจร เวลาและสายการบิน
ทั้งนี้เพื่อประโยชน์ของลูกค้าเป็นสำคัญ

อัตราค่าบริการ กรุ๊ปVIP

กำหนดการเดินทาง	ผู้ใหญ่ พักห้องละ 2 ท่าน	พักเดี่ยวเพิ่ม	อุณหภูมิเฉลี่ย
17 - 21 เมษายน 2568 ผู้เดินทาง 10 ท่าน	28,990.-	6,990.-	มี.ค. - พ.ค. 10°C - 22°C

ลูกค้าที่มีตัวเครื่องบินแล้ว หักออกคนละ 11,000 บาท (ลูกค้าสามารถซื้อตัวเองได้)

อัตราค่าบริการ รวมไกด์นำเที่ยวท้องถิ่น พุดไทย คอยต้อนรับอยู่ที่จีน

อัตราค่าบริการ รวมไกด์คนไทย เดินทางพร้อมจากประเทศไทย

อัตราค่าบริการ **ไม่รวม** ค่าทิปไกด์ท้องถิ่น - คนขับรถ 1,600บ./คน/ทริป

****อัตราค่าบริการสำหรับผู้เดินทางตามที่กำหนด**

หากไม่ครบขอสงวนสิทธิ์เลื่อนการเดินทางหรือเปลี่ยนแปลงราคา**

อัตราค่าบริการเด็กอายุไม่เกิน 2 ปี ณ วันเดินทางกลับ (Infant) 6,900บ./คน

อัตราค่าบริการเด็กอายุไม่เกิน 9 ปี ณ วันเดินทางกลับ (ไม่ใช่เตียง) ลดราคา 2,000บ./คน

อัตราค่าบริการนี้รวม

- ค่าตัวเครื่องบินไป-กลับ ชั้นทัศนาวจร น้ำหนักกระเป๋า ภาษีสนามบินทุกแห่งโดยสายการบินที่ระบุในรายการ
- ค่าที่พัก ห้องละ 2 ท่าน ตามโรงแรมที่ระบุในรายการ หรือระดับเดียวกัน
- ค่าอาหาร ค่าเข้าชม และค่ายานพาหนะทุกชนิด ตามที่ระบุในรายการ
- ค่าประกันอุบัติเหตุระหว่างการเดินทาง เว้นไขตามกรมธรรม์

อัตราค่าบริการไม่รวม

- ค่าใช้จ่ายส่วนตัวที่ไม่ได้ระบุในรายการ เช่น ค่าทำหนังสือเดินทาง ค่าอาหาร-เครื่องดื่มที่สั่งเพิ่มเอง
- ค่าภาษีมูลค่าเพิ่ม 7% และภาษีหัก ณ ที่จ่าย 3%

เงื่อนไขในการรับบริการ

1. การจองชำระเงินมัดจำ 15,000 บาท ส่วนที่เหลือ 30 วัน ก่อนเดินทาง ทั้งนี้บริษัทฯ ขอสงวนสิทธิ์ยกเลิกท่านที่ไม่ชำระเงินตามกำหนด
2. โปรแกรมอาจมีการสลับหรือเปลี่ยนแปลงด้ว้นก่อนทำการ ออกตัวภายใน ชื่อตัวเข้าสวนสนุกหรือเข้าชมสถานที่ต่างๆ ที่ไม่ได้ระบุรวมอยู่ในรายการทัวร์ กรุณาสอบถามบริษัทฯ ก่อนทำการ มิฉะนั้นขอสงวนสิทธิ์ไม่รับผิดชอบต่อค่าใช้จ่ายที่เกิดขึ้นทุกกรณี
3. กรณียกเลิกการเดินทาง บริษัทฯ ขอสงวนสิทธิ์ในการหักค่าใช้จ่ายที่เกิดขึ้น ยกเลิกก่อนเดินทาง 30 วันขึ้นไป หักค่าใช้จ่ายที่เกิดขึ้นจริง (ถ้ามี) ยกเลิกก่อนเดินทาง 15-29 วัน หัก 50% ของอัตราค่าบริการ ยกเลิกก่อนเดินทาง 0-14 วัน หัก 100% ของอัตราค่าบริการ
4. บริษัทฯ ขอสงวนสิทธิ์ไม่รับท่านผู้เดินทางที่มีความประสงค์ลอบเข้าประเทศอื่น อันมิใช่การท่องเที่ยว หรือ ท่านที่เคยเดินทางแล้วมีความประพฤติไม่น่ารัก เช่น ไม่รักษาเวลา พุดจาหยาบคาย ดื่มสุราบนรถ เป็นต้น
5. บริษัทฯ ขอสงวนสิทธิ์ไม่รับผิดชอบต่อค่าใช้จ่ายที่เกิดขึ้นหรือคืนเงิน หากท่านถูกปฏิเสธวีซ่า หรือถูกปฏิเสธการเข้า-ออกประเทศ หรือ การสูญหาย เสียหายใดๆ อันเกิดแก่ทรัพย์สินอันเนื่องจากการโจรกรรม และ/หรือ ความประมาทจากตัวนักท่องเที่ยวเอง
6. บริษัทฯ ขอสงวนสิทธิ์ไม่รับผิดชอบต่อค่าใช้จ่ายที่เกิดขึ้น กรณีเกิดเหตุจำเป็นหรือสุดวิสัย เช่น ภัยธรรมชาติ การจลาจล การประท้วง การนัดหยุดงาน ปัญหาการจราจร การล่าช้าของสายการบิน ทั้งนี้บริษัทฯ จะพยายามแก้ไขสถานการณ์ให้ดีที่สุดเพื่อความปลอดภัยและผลประโยชน์ของท่านได้มากที่สุด

เมื่อท่านจองทัวร์และชำระมัดจำแล้ว หมายถึงท่านยอมรับข้อความและเงื่อนไขที่บริษัทฯ แจ้งแล้วข้างต้น
โปรดอ่านข้อมูลรายการทัวร์ทุกครั้ง หากมีข้อสงสัยกรุณาสอบถามเจ้าหน้าที่ก่อนทำการจอง

Click เพื่อดูรายละเอียด

➤ คลิก เพื่อดูรายละเอียด Miracle Lounge-> <https://bit.ly/4chOXvk>



@Miracle Lounge
เลานจ์สนามบิน
กิน+ดื่ม อาหาร ไวน์ เบียร์ ไม่อัน 2 ชั่วโมง

เริ่มต้น **800.-**
ดอนเมือง

เริ่มต้น **950.-**
สุวรรณภูมิ

ราคานี้อาจมีการเปลี่ยนแปลง กรุณาอัปเดตกับเชลอีกครั้ง



Click หรือ Scan QR เพื่อดูรายละเอียด

- คลิกเพื่อดูรายละเอียด ประกันการเดินทาง -> <https://bit.ly/49WjoFV>
- คลิกเพื่อดูรายละเอียด Pocket Wi-Fi & Travel Sim -> <https://bit.ly/3x41LVW>
- คลิกเพื่อดูรายละเอียด Esim Travel -> <https://bit.ly/43gAhZm>

เตรียมพร้อม..ก่อนเดินทาง

จ่ายหลักร้อย..คุ้มครองหลักล้าน

ทำ“ประกัน”การเดินทาง

- ✔️ กั๋วร์มีให้แต่...ประกันอุบัติเหตุ
- ✔️ แต่ไม่มีประกันสุขภาพ
- ✔️ ป่วยก็อาจเสียเงินเป็นล้าน



สามารถเข้ารับการรักษาทันที
มีไว้อุ่นใจ..ซื้อไว้ให้คนที่เรารัก

Pocket Wifi

- 1 เครื่อง แชนด์ได้สูงสุด 5 ท่าน
- เล่นเน็ต Unlimited



Esim Travel

- ไม่ต้องเปลี่ยนซิมให้ยุ่งยาก
- Scan QR ใช้ได้ทันที



จองล่วงหน้ากับเรา..ถูกกว่าแน่นอน

หากสนใจจองกรุณาติดต่อ

- สอบถามผ่าน Line กด -> <https://lin.ee/5nDHU06>
- จองทัวร์ผ่าน FB inbox ก็ได้เช่นกัน -> <http://m.me/unithaitrip>
- หรือโทร 02-234-5936

UNITHAI TRIP	
การบริการทั้งหมดของเรา	
 <p>Unithai-Care • ร้องเรียนการให้บริการ • บริการไม่สุภาพ (ติ - ชม)</p>	<p>LINE @unithaicare ☎ 02-234-5936 กด 7</p> <p>Scan Qr Add Line →</p> 
 <p>Unithai Big Group • จัดกรุ๊ปเหมา Private Group • ดุจมาน , สัมมนา , VIP Group</p>	<p>LINE @unithaibiggroup ☎ 02-234-5936 กด 2 ☎ 091-154-9999 กด 2</p> <p>Scan Qr Add Line →</p> 
 <p>Unithai Promotion • ส่งโปรโปรโมชั่นประจำวัน • ลดหนัก , ราคาดีที่สุดใน</p>	<p>LINE @unithaipromotion ☎ 02-234-5936 กด 1 ☎ 091-154-9999 กด 1</p> <p>Scan Qr Add Line →</p> 
 <p>UnithaiNorth • รวมทัวร์บินตรงจากเชียงใหม่ • มีสาขาที่ "เชียงใหม่"</p>	<p>LINE @unithainorth ☎ 088-055-5581 ☎ 088-055-5582</p> <p>Scan Qr Add Line →</p> 
 <p>Unithai Ticket • ตัวเครื่องบินทุกประเทศทั่วโลก • ผ่อนได้ 3-10 เดือน</p>	<p>LINE @proticket ☎ 02-234-5936 กด 3 ☎ 091-154-9999 กด 3</p> <p>Scan Qr Add Line →</p> 
 <p>Unithai Visa • รับทำวีซ่าทั่วโลก • ไม่ซื้อทัวร์กับเราก็ทำได้</p>	<p>LINE @unithaivisa ☎ 02-234-5936 กด 4 ☎ 091-154-9999 กด 4</p> <p>Scan Qr Add Line →</p> 