



UNITHAI TRIP CO.LTD

UNITHAI TRAVEL CO.LTD

33/47 Wall Street Tower 11 Floor,
Surawongse Road, Suriyawongse,
Bangrak, Bangkok 10500

ใบอนุญาตเลขที่ 11/09822

QR-ADD LINE



☎ 02-234-5936

| LINE ID: @unithaitrip (อย่าลืมเติม @ นะคะ)

| 🌐 www.unithaitrip.com

รหัสโปรแกรม : 4111 (กรุณาแจ้งรหัสโปรแกรมทุกครั้งที่สอบถาม)



JUNEYAO AIR
吉祥航空



中國東方航空
CHINA EASTERN

5 วัน | 3 คืน

ราคาเริ่มต้น
21,888

เดินทางเดือน

มกราคม - มิถุนายน 2568

สวนสนุกดิสนีย์แลนด์, เช็คอินหอไข่มุก เดอะมอลล์
ช้อปปิ้งถนนนานกิง, Tian an 1000 trees
ตลาดเดินชวงเหมียว, หมู่บ้านโบราณจูเจียเจียว
ช้อปปิ้ง Florentia Village Outlet

เซี่ยงไฮ้
สวนสนุกดิสนีย์แลนด์

ไม่ลงร้านช้อปปิ้ง

เมนูพิเศษ!!



เป็ดย่าง, ขาหมู, เสี่ยวหลงเปา

24/02/2025

บินด้วยสายการบิน (HO) : ขึ้นเครื่องบินที่สนามบินสุวรรณภูมิ



JUNYAO AIR
吉祥航空

HO1358 BKK (กรุงเทพฯ) - PVG (เซี่ยงไฮ้ผู่ตง) 01:50 - 07:05 น.

HO1357 PVG (เซี่ยงไฮ้ผู่ตง) - BKK (กรุงเทพฯ) 20:35 - 00:50 น.



โหลดกระเป๋าสัมภาระได้น้ำหนักไม่เกิน 20 กก. และถือขึ้นเครื่องบินได้น้ำหนักไม่เกิน 7 กก.



PASSPORT ต้องมีอายุใช้งานคงเหลือไม่น้อยกว่า 6 เดือน ณ วันกลับ

วันที่	โปรแกรม	อาหาร			โรงแรม
		เช้า	เที่ยง	เย็น	
1	กรุงเทพฯ (สนามบินสุวรรณภูมิ) • เชียงไฮ้				
2	สนามบินเซี่ยงไฮ้ผู่ตง ประเทศจีน • เมืองโบราณจูเจียเจี๋ย • ล่องเรือโบราณจูเจียเจี๋ย • เมืองเซี่ยงไฮ้ • ตลาด 100 ปีเงินหวังเหมียว				HOLIDAY INN EXPRESS SHANGHAI BAOSHAN BAOSHAN HOTEL 4* หรือเทียบเท่า
3	วัดพระหยกขาว • STARBUCKS RESERVE ROASTERY • Sky Walk • หอไข่มุก • ดิเกเซี่ยงไฮ้ กาวเวอร์ • หาดไว่กาน • ถนนนานกิง • POPMART GLOBAL FLAGSHIP STORE			-	HOLIDAY INN EXPRESS SHANGHAI BAOSHAN BAOSHAN HOTEL 4* หรือเทียบเท่า
4	สวนสนุกดิสนีย์แลนด์ เชียงไฮ้ (รวมค่าบัตรเข้าสวนสนุก - รวมค่ารถรับส่ง)		-	-	HOLIDAY INN EXPRESS SHANGHAI BAOSHAN BAOSHAN HOTEL 4* หรือเทียบเท่า
5	TIAN AN 1,000 TREES เบ็คอิน ย่านFengshengli • ฟอรัมเกียวิลเลจ เอาก์เล็ก • สนามบินเซี่ยงไฮ้ผู่ตง • สนามบินสุวรรณภูมิ กรุงเทพฯ			-	

DAY 1 กรุงเทพฯ (สนามบินสุวรรณภูมิ) • เชียงไฮ้

22.00 น. คณะพร้อมกัน ณ ท่าอากาศยานสุวรรณภูมิ ชั้น 4 เคาน์เตอร์สายการบิน JUNYAO AIR (HO) หรือสายการบิน China Eastern Airlines (MU) โดยมีเจ้าหน้าที่ของบริษัทคอยให้การต้อนรับและอำนวยความสะดวก

DAY 2 สนามบินเซี่ยงไฮ้ผู่ตง ประเทศจีน • เมืองโบราณจูเจียเจี๋ย • ล่องเรือโบราณจูเจียเจี๋ย • เมืองเซี่ยงไฮ้ • ตลาด 100 ปีเงินหวังเหมียว ☺ (เช้า/เที่ยง/เย็น)

01.50 น. ออกเดินทางสู่สนามบินเซี่ยงไฮ้ผู่ตง ประเทศจีน โดยสายการบิน จูเนียวแอร์ไลน์ เที่ยวบินที่ HO1358

**รวมน้ำหนักกระเป๋าสำหรับโหลดใต้ท้องเครื่องไม่เกิน 20 กก. (1 ชิ้น) และถือขึ้นเครื่องบินได้ไม่เกิน 7 กก. (1 ชิ้น)

หรือ 01.55 น. ออกเดินทางสู่สนามบินเซี่ยงไฮ้ผู่ตง ประเทศจีน โดยสายการบิน ไซน่าอีสเทิร์น เที่ยวบินที่ MU548

**รวมน้ำหนักกระเป๋าสำหรับโหลดใต้ท้องเครื่องไม่เกิน 20 กก. (1 ชิ้น) และถือขึ้นเครื่องบินได้ไม่เกิน 7 กก. (1 ชิ้น)

24/02/2025



06.50น. เดินทางถึงสนามบินช่างไห่ผู้ตง ประเทศจีน (เวลาท้องถิ่นที่จีน เร็วกว่าประเทศไทย 1 ชั่วโมง กรุณาปรับเวลาของท่านเพื่อความสะดวกในการนัดหมาย) หลังผ่านขั้นตอนการตรวจคนเข้าเมือง และตรวจรับสัมภาระเรียบร้อยแล้ว ยินดีต้อนรับทุกท่านสู่ **สาธารณรัฐประชาชนจีน**
 นำท่านเดินทางสู่ **เมืองโบราณจูเจี๋ยเจี๋ย** มีฉายาว่า เวนิซตะวันออกแห่งเมืองเซี่ยงไฮ้ เป็นอีกหนึ่งย่านเก่าแก่ริมน้ำที่มีชื่อเสียงในเซี่ยงไฮ้ มีประวัติศาสตร์ยาวนานกว่า 1700 ปี ซึ่งพื้นที่ทั้งหมดได้รับการอนุรักษ์ไว้เป็นอย่างดี จุดเด่นของเมืองโบราณแห่งนี้คือพื้นที่ด้านโน้นมีแม่น้ำหลากหลายสายเชื่อมโยงไปยังพื้นที่ต่างๆ โดยรอบ นำท่าน **ล่องเรือโบราณจูเจี๋ยเจี๋ย** ให้ท่านชมบรรยากาศที่สวยงามและร่มรื่น ซึ่งกิจกรรมสำหรับนักท่องเที่ยวที่มาจูเจี๋ยเจี๋ยก็คือล่องเรือชมวิวน้ำเรือนเก่าแก่ริมน้ำ



เที่ยง **📍 รับประทานอาหารกลางวัน ณ ภัตตาคาร (มื้อที่ 1)**

นำท่านเดินทางสู่ **เมืองเซี่ยงไฮ้** เมืองที่ใหญ่ที่สุดของจีน มีท่าเรือที่มีจำนวนเรือคับคั่งที่สุดในโลก และมีคนอาศัยอยู่อย่างหนาแน่นมากที่สุดในจีน ที่ผสมผสานความเป็นเมืองเก่าและเมืองใหม่ได้อย่างลงตัว
 นำท่านเดินทางสู่ **ตลาด 100 ปี เฉินหวังเหมียว** เป็นตลาดโบราณของผู้ตง เซี่ยงไฮ้ ร้านค้าจึงมีสถาปัตยกรรมที่สวยงามตามสไตล์จีนโบราณสมัยราชวงศ์หมิงและชิง ทำให้เป็นตลาดที่มีเสน่ห์ในทุกมุม เอาใจสายถ่ายรูปตลาดแห่งนี้เนืองแน่นไปด้วยชาวเมืองและนักท่องเที่ยวอยู่ตลอดเวลา ในแต่ละตรอกซอกซอยของตลาดนั้นเรียงรายไปด้วยร้านอาหารพื้นเมือง ร้านขนมพื้นเมืองอาหารขึ้นชื่อของที่นี่คือ เสี่ยวหลงเปา อันลือชื่อ ร้านของที่ระลึก ร้านเสื้อผ้า และร้านชาชา โดยจุดเด่นนั้นอยู่ที่อาคารไม้เก่าแก่ อลังการด้วยสถาปัตยกรรมจีน ใกล้ๆกันจะเป็น **สวนอี๋หยวน หรือ Yu Garden** สวนสาธารณะขนาดใหญ่อายุกว่า 100 ปี สร้างขึ้นโดยมหาเศรษฐีท่านหนึ่ง อบอุ่นไปด้วยบรรยากาศจีนโบราณ ไม่ว่าจะเป็นการตกแต่งสวน หรือสถาปัตยกรรมสวยๆ แถมยังมีพันธุ์ไม้หายากเพียบเลย บรรยากาศเงียบสงบมาก ส่วนด้านนอกจะมีความคึกคัก เป็นเหมือนแหล่งช้อปปิ้งที่รวบรวมร้านค้าแบรนด์ดัง และร้านอาหารให้เลือกสรรมากมาย

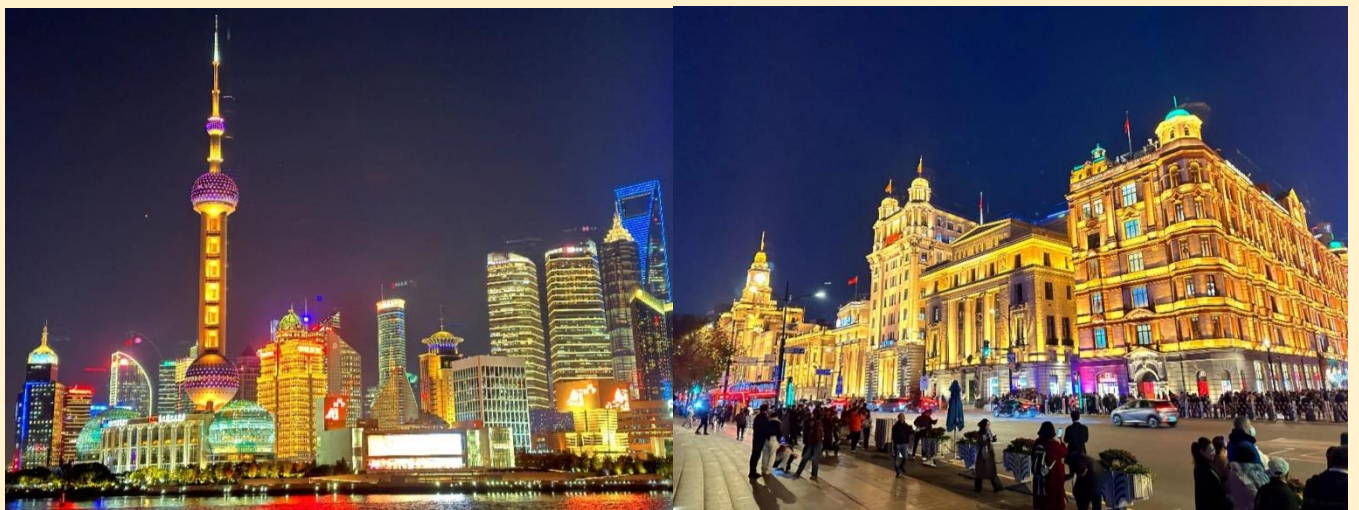
หมายเหตุ : ไม่รวมค่าเข้าชมประมาณ 40 หยวน/ท่าน

เย็น **📍 รับประทานอาหารเย็น ณ ภัตตาคาร (มื้อที่ 2) มื้อพิเศษ...เปิดย่าง**

ที่พัก **HOLIDAY INN EXPRESS SHANGHAI BAOSHAN BAOSHAN HOTEL หรือระดับเทียบเท่า 4 ดาว**

DAY 3 วัดพระหยกขาว • STARBUCKS RESERVE ROASTERY • Sky Walk • หอไข่มุก •
ตึกเซี่ยงไฮ้ ทาวเวอร์ • หาดไว่ทาน • ถนนนานกิง • POPMART GLOBAL FLAGSHIP
STORE 📍 (เช้า/เที่ยง/-)

- เช้า** 📍 รับประทานอาหารเช้า ณ ห้องอาหารของโรงแรม (มือที่ 3)
จากนั้นนำท่านสู่ **วัดพระหยก หรือ วัดพระหยกขาว** เป็นวัดที่มีชื่อเสียงมากที่สุดในเมืองเซี่ยงไฮ้ซึ่งเป็นที่รู้จักจากพระพุทธรูปสององค์ที่สร้างขึ้นจากหยกทั้งแท่งองค์พระพุทธรูปปางหนึ่งมีความสูง 190 เซนติเมตรและหุ้มด้วยเพชรพลอยหินมโนราและมรกตและองค์พระพุทธรูปปางไสยาสน์มีความยาว 96 เซนติเมตรนอนเอียงด้านขวาและหนุนพระเศียรด้วยพระหัตถ์ขวาถือเป็นวัดที่มีทั้งชาวจีนและนักท่องเที่ยวเดินทางมาสักการบูชาตลอดทั้งวันตั้งอยู่ในเมืองเซี่ยงไฮ้ประเทศจีน
- จากนั้นนำท่านชมร้าน **STARBUCKS RESERVE ROASTERY (ไม่รวมค่าเครื่องดื่มและเบเกอรี่)** สาขาที่นครเซี่ยงไฮ้ มาพร้อมกับความยิ่งใหญ่อลังการ ซึ่งได้ทำการเปิดตัวไปเมื่อวันที่ 6 ธันวาคม 2017 มีเนื้อที่ใหญ่โตถึง 2,787 ตารางเมตร ด้านบนของร้านตกแต่งด้วยแผ่นไม้รูปหกเหลี่ยมซึ่งเป็นงานแฮนด์เมดจำนวน 10,000 แผ่น และที่ตั้งตระหง่านอยู่กลางร้านคือถังคั่วกาแฟทองเหลืองขนาด 40 ตัน สูงเท่าตึก 2 ชั้น ประดับประดาด้วยแผ่นตราประทับแบบจำลองโบราณมากกว่า 1,000 แผ่น ซึ่งบอกเล่าเรื่องราวความเป็นมาของสตาร์
- เที่ยง** 📍 รับประทานอาหารกลางวัน ณ ภัตตาคาร (มือที่ 4) **มือพิเศษ...เมนูเสี่ยวหลงเปา**



นำท่านเดินทางสู่ **ย่านลูเจียจู่ย Sky Walk จุดเซ็คอิน** และถ่ายรูปบนสะพานลอย และอีก 1 แลนด์มาร์คที่ท่านต้องถ่ายรูปเมื่อมาถึงเมืองเซี่ยงไฮ้ นั่นคือ **หอไข่มุก** เป็นหอส่งสัญญาณวิทยุโทรทัศน์สูง 468 เมตร ลักษณะเป็นไข่มุก 11 ลูก และ เสา 3 เสา ด้านบนเป็นรูปไข่มุก 3 เม็ด 3 ขนาดเรียงกันในแนวตั้งไม่ขึ้นตึก

นำท่านถ่ายรูป **ตึกเซี่ยงไฮ้ ทาวเวอร์ (Shanghai Tower)** เป็นอาคารสูงที่ตั้งอยู่ในเขตภูมิศาสตร์เศรษฐกิจและการการเงินของเซี่ยงไฮ้ ประเทศจีน ซึ่งเป็นอาคารสูงที่สูงที่สุดในประเทศจีนและอันดับสองของโลก หลังจากอาคารบูรณาการบูรณสูงที่สุดในดูไบ ตลอดจนเป็นที่รู้จักกันดีในทุกส่วนของโลกสูงเป็น 632 เมตร (2,073 ฟุต) และมีจำนวนชั้นทั้งหมด 128 ชั้นไม่ขึ้นตึก

นำท่านสู่บริเวณ **หาดไ่ว่ทาน (WAITAN)** ซึ่งไม่ได้เป็นหาดทรายชายทะเลแต่อย่างใด แต่เป็นย่านถนนริมแม่น้ำที่มีความยาว 1.5 กิโลเมตร ไปตามริมแม่น้ำหวงผู้ฝั่งตะวันตกซึ่งอยู่ในย่านเมืองเก่า หาดไ่ว่ทานยังเคยเป็นสถานที่ถ่ายทำภาพยนตร์ที่โด่งดังเรื่อง “เจ้าพ่อเซี่ยงไฮ้”



จากนั้นอิสระท่านเพลิดเพลินที่ **ถนนนานจิง(NANJING ROAD)** เป็นย่านช้อปปิ้งเก่าแก่ที่สุดของเซี่ยงไฮ้ เป็นตลาดซื้อขายของกันคึกคักตั้งแต่ทศวรรษ 1920 ตั้งอยู่ฝั่งผู้ซีกินพื้นที่ยาวตั้งแต่ฝั่งตะวันตกของ “เดอะ บันด์” ถึง “พีเพิลส์ สแควร์” เป็นแหล่งช้อปปิ้งสินค้าแบรนด์เนมจากทั่วโลก และยังเป็นศูนย์รวมร้านค้าและร้านอาหารอีกมากมาย และพลาดไม่ได้กับนักจุ่มอาร์ททอยอย่าง แบรนด์ **POPMART GLOBAL FLAGSHIP STORE** ร้านขายของเล่นที่เป็นที่โด่งดังในขณะนี้ไม่ว่าจะ LABUBU MOLLY SKULLPANDA และอย่างอื่นอีกมากมาย ให้ท่านได้เลือกลุ้นกันอย่างสนุกสนาน

อิสระอาหารเย็นเพื่อความสะดวกในการท่องเที่ยว

ที่พัก **HOLIDAY INN EXPRESS SHANGHAI BAOSHAN BAOSHAN HOTEL** หรือระดับเทียบเท่า 4 ดาว

DAY 4 สวนสนุกดิสนีย์แลนด์ เซี่ยงไฮ้ (รวมค่าบัตรเข้าสวนสนุก – รวมค่ารถรับส่ง)

🕒 (เช้า/-/-)

เช้า 🕒 รับประทานอาหารเช้า ณ ห้องอาหารของโรงแรม (มื้อที่ 5)

นำท่านเดินทางสู่ **เซี่ยงไฮ้ ดิสนีย์แลนด์ (Shanghai Disneyland)** สวนสนุกแห่งที่ 6 แห่งอาณาจักรดิสนีย์ ซึ่งมีขนาดใหญ่อันดับ 2 ของโลก รองจากดิสนีย์แลนด์ในออร์แลนโด รัฐฟลอริดา สหรัฐอเมริกา และเป็นสวนสนุกดิสนีย์แลนด์แห่งที่ 3 ในเอเชีย ตั้งอยู่ในเขตฉวนซา ใกล้กับแม่น้ำหวงผู้ และสนามบินผู้ตง สวนสนุกเซี่ยงไฮ้ดิสนีย์แลนด์มีขนาดใหญ่กว่าฮ่องกงดิสนีย์แลนด์ถึง 3 เท่า เปิดให้บริการเมื่อวันที่ 16 มิถุนายน 2016 ซึ่งใช้เวลาร่วม 5 ปีในการก่อสร้าง โดยใช้บั้งลิ้นราว 5.5 พันล้านเหรียญสหรัฐฯ หรือราว 180,000 ล้านบาท

รวมค่าบัตรเข้าสวนสนุก และรถรับ-ส่งแล้ว

โดยเซี่ยงไฮ้ ดิสนีย์แลนด์ ประกอบไปด้วย **6 ธีมปาร์ค และ 1 ฟรีโซน** ดังนี้

Disney Town เป็นโซนแรกก่อนเข้าสวนสนุก โซนนี้ไม่ต้องเสียเงินค่าเข้าชม ประกอบไปด้วยร้านอาหาร ร้านจำหน่ายของที่ระลึกต่างๆมากมาย อีกทั้งยังมี Lego Land ในโซนนี้อีกด้วย

Mickey Avenue โซนนี้จะเป็นโซนขายของที่ระลึกกับร้านอาหาร และก็จะมีส่วนของที่ฉายหนังการ์ตูนสั้นของมิกกี้เมาส์ เหมาะกับการถ่ายรูปและนั่งพักผ่อนภายในสวนสนุก

ADVENTURE ISLE ดินแดนให้การผจญภัยที่จะทำให้นักท่องเที่ยวได้ตื่นตาตื่นใจกับบรรยากาศหุบเขาที่กลับในยุคดึกดำบรรพ์ ‘CASMP DISCOVERY’ พร้อมเชิญชวนให้ร่วมเดินสำรวจดินแดนที่แฝงไปด้วยปริศนาและความลึกลับ และลงเรือเข้าไปสู่ ‘ROARING RAPIDS’ อุโมงค์ถ้ำปริศนาในช่องเขารอรั้ว ซึ่งเป็นที่อยู่ของ

จะเข้ยักษ์นำเกรงขาม และ ROARING OVER THE HORIZON เป็นเครื่องเล่นแนว 4D จะพาเราบินชม
ธรรมชาติและสิ่งก่อสร้างต่างๆทั่วโลก

TOMORROW LAND อีกหนึ่งไฮไลท์เด่นของสวนสนุกดิสนีย์ ที่มักจะสร้างโลกแห่งอนาคต เพื่อสร้างจินตนาการ
ให้กับเด็กๆ พร้อมกับดีไซน์เครื่องเล่นสุดล้ำให้เข้ากับคอนเซ็ปต์ สำหรับที่ดิสนีย์แลนด์แห่งใหม่นี้ เปิดตัวเครื่อง
เล่นที่มีจากวิดีโอเกมและภาพยนตร์ไซไฟชื่อดัง TRON รถไฟเหาะรูปทรงจรวดยานยนต์ไฮเทค ที่ถูกขนานนาม
ไว้ว่า “LIGHTCYCLE POWER RUN” เป็นหนึ่งสุดยอดรถไฟเหาะตีลังกาสำหรับเซียงไฮ้ ดิสนีย์แลนด์ที่ห้าม
พลาด หรือจะเอาใจสาวก STAR WAR อย่าง “STAR WARS LAUCH BAY” ได้ถ่ายรูปรูปกับ DARTH VADER
ตัวเป็นๆ

GARDENS OF IMAGINATION มีจุดเด่นเรื่องวัฒนธรรมของจีน ส่งเสริมเอกลักษณ์ของสวนพฤกษศาสตร์ในสวน
สนุกแห่งนี้ได้อย่างเต็มที่ สวนที่ตั้งอยู่ไม่ไกลจากปราสาทเทพนิยาย ‘WANDERING MOON TEAHOUSE’
เป็นโรงน้ำชาที่พักผ่อนหย่อนใจที่งดงามอย่างลงตัว อีกทั้งยังมีสวนที่เลือกตัวละครสัตว์ของดิสนีย์ ดัดแปลงเป็น
เหล่า 12 นักกษัตริย์ ตามแบบปฏิทินจีน มี 2 เครื่องเล่นเบาๆเด็กๆเล่นได้ ผู้ใหญ่เล่นดี คือ FANTASIA
CAROUSEL (ม้าหมุน) กับ DUMBO THE FLYING ELEPHANT

TREASURE COVE เป็นธีมโจรสลัด เนรมิตฉากจากภาพยนตร์ชื่อดัง The Pirates of the Caribbean
กลายเป็นเครื่องเล่นและการแสดงโชว์สุดตระการตา ที่หาชมได้แค่เพียงที่ เซียงไฮ้ เท่านั้น จำลองฉากต่างๆ ริม
ทะเลเครื่องเล่นไฮไลท์คือ Pirates of the Caribbean – Battle for the Sunken Treasure เป็นเครื่องเล่นแนว 4D
จะพาเรานั่งเรือพญากบฏไปกับต่อสู้อันชั่วร้าย Black Pearl กับ Flying Dutchman นอกจากนี้ยังมีเครื่องเล่น
มากมาย เช่น ‘Barbossa’s Revenge’ และ ‘Siren’s Revenge’

FANTASY LAND สนุกกับเมืองเทพนิยาย เป็นโซนที่ตั้งของปราสาทดิสนีย์ ที่มีชื่อว่า “Enchanted
Stourybook Castle” ท่านจะได้พบกับโชว์อันยิ่งใหญ่ตระการตาและตัวการ์ตูนที่ท่านชื่นชอบ อาทิเช่น สโนว์
ไวท์, เจ้าหญิงนิทรา, ซินเดอเรลล่า, มิกกี้เมาท์, หมีพูห์ และเพื่อนๆตัวการ์ตูนอันเป็นที่ใฝ่ฝันของทุกคนและยังโซน
กิจกรรมอย่างเช่น “Once Upon a Time Adventure” เป็นการพจญภัยภายในปราสาทดิสนีย์ พบเรื่องราว
ของสโนว์ ไวท์ ผ่านจอภาพแบบสามมิติ หรือ “ALICE IN WONDERLAND MAZE” เป็นทางเดินผ่านเขาวงกต
เพื่อเข้าไปเจอตัวละครจาก Alice in Wonderland และเครื่องเล่นไฮไลท์ของโซนนี้ก็คือ “Seven Dwarfs Mine
Train” นั่งรถไฟเข้าเหมืองแร่ไปกับคนแคระทั้ง 7 ชวนให้สนุกและหวาดเสียวได้พอสมควร **หมายเหตุ: วันที่เข้า**
สวนสนุกอาจมีการสลับวันราคาบัตรสวนสนุกอ้างอิง ณ วันที่ออกรายการทัวร์นี้ 1/4/2567 ราคาบัตร Express
เริ่มต้นที่ 2,600-3,000 หยวน/ท่าน ขึ้นอยู่กับวันเดินทางและจำนวนบัตรที่คงเหลือราคาบัตรจะทราบก่อน
เดินทางประมาณ 7 วันกรณีนักท่องเที่ยวไม่เข้าสวนสนุกคืนค่าเข้า 2,000 บาทต่อท่าน และไม่สามารถร่วม
เดินทางในวันที่เข้าสวนสนุก

➤ ****วันอิสระอาหารกลางวันและอาหารเย็น เพื่อสะดวกสบายในการเดินทางท่องเที่ยวของท่าน****

ที่พัก HOLIDAY INN EXPRESS SHANGHAI BAOSHAN BAOSHAN HOTEL หรือระดับเทียบเท่า 4 ดาว

DAY 5 TIAN AN 1,000 TREES • ย่านเฟิงเซิงหลี่ • ฟอเรนเทีย วิลเลจ เอาร์ทเล็ท •

สนามบินช่างไห่ผู้ตง • สนามบินสุวรรณภูมิ กรุงเทพฯ

🕒 (เช้า/เที่ยง/-)

เช้า

🕒รับประทานอาหารเช้า ณ ห้องอาหารของโรงแรม (มื้อที่ 6)

นำท่านเดินทางสู่แลนด์มาร์กใหม่ของเซี่ยงไฮ้ คือโครงการ **TIAN AN 1,000 TREES** ตัวโครงการมีทั้งสวนสาธารณะ ร้านอาหาร ศิลปะ ห้างพัก มีทุกอย่างเท่าที่ท่านจะนึกได้ ออกแบบโดยสถาปนิกชาวอังกฤษ โทมัส เฮเธอร์วิค Tian An 1,000 Trees มีสองส่วน คือ Tian'an Qianshu และ Platform Garden บนชั้นหนึ่งและสองของอาคารเดิมเป็นที่ตั้งของโรงงานแปงเซี่ยงไฮ้มีความหลากหลายมากเพราะเป็นย่านศิลปะมีทั้งบ้านเรือน โรงงาน ศิลปะ ร้านอาหารเยอะแยะมากมาย แต่ทุกอย่างกระจุกกระจายอยู่ตามที่ต่างๆแบบต่างคนต่างอยู่ Tian An 1,000 Trees จึงเป็นเหมือนตัวกลางที่เชื่อมทุกอย่างให้เข้ากันทั้ง ตัวสถาปัตยกรรม ธรรมชาติ ศิลปะ และวิถีชีวิตผู้คน ได้อย่างลงตัว



นำท่านท่องเที่ยว **ย่านเฟิงเซิงหลี่ (Fengshengli)** “จุดเช็คอินสุดชิค มุมถ่ายรูปสวย ๆ ที่คุณต้องไป” ย่าน **เฟิงเซิงหลี่** เป็นย่านเก่าแก่ของเซี่ยงไฮ้ที่ถูกรับปรุงใหม่ เป็นตึกแบบคลาสสิกเซี่ยงไฮ้โบราณ เป็นสถาปัตยกรรมสไตล์ shanghai shikumen ที่เป็นสัญลักษณ์ของ East meet west อันเป็นเอกลักษณ์ของเซี่ยงไฮ้ ลักษณะเป็นอาคารก่ออิฐสี่เทา 2 ชั้น มีซุ้มประตูหน้าต่างประดับปูนปั้นประดับแบบฝรั่ง เป็นการผสมผสานสถาปัตยกรรมตะวันตกและตะวันออกได้อย่างลงตัวทำให้ตึกมีความคลาสสิกและมีเสน่ห์ คล้ายฉากถ่ายทำหนัง จึงทำให้เป็นจุดหมายปลายทางยอดนิยมของทั้งคนจีนและนักท่องเที่ยวต่างประเทศ ภายในรวมร้านค้าชิคชิคต่างๆไว้มากมาย มีร้านขายเสื้อผ้า แบรินต์เนม ร้านคาเฟ่ และร้านอาหารมากมายที่ตกแต่งอย่างมีสไตล์ เช่น ร้านอาหารจีนฟิวชั่น ร้านชาไข่มุก คาเฟ่ขนมหวาน ไปจนถึงบาร์ค็อกเทล



เที่ยง

🕒บริการอาหารเที่ยง ณ ภัตตาคาร (มื้อที่ 7) **มือพิเศษ...ชาหุมเซี่ยงไฮ้**

24/02/2025

นำท่านเดินทางสู่ ฟลอเรนเทีย วิลเลจ เอาท์เล็ต (FLORENTIA VILLAGE) ได้รับแรงบันดาลใจจากสถาปัตยกรรมอิตาลีสุดคลาสสิก ที่นี่ท่านจะได้พบกับสินค้าแบรนด์จากยุโรป สหรัฐอเมริกา และเอเชีย รวมทั้งมีให้เลือกมากมายกว่า 300 แบรินด์ สินค้าหรูหราพร้อมส่วนลดตลอดทั้งปีสูงสุดถึง 80% นอกจากการช้อปปิ้งอย่างเพลิดเพลินแล้ว ท่านยังจะได้ดื่มด่ำกับบรรยากาศเสมือนกำลังเดินอยู่ในเมืองอิตาลี ได้เวลาอันสมควรนำท่านเดินทางเข้าสู่ สนามบินเชียงใหม่ผู้ตง เพื่อกลับประเทศไทย



ได้เวลาอันสมควรนำท่านเดินทางสู่ **สนามบินช่างไห้ผู้ตง**

21.00 น. ออกเดินทางจาก**สนามบินช่างไห้ผู้ตง** โดยสายการบิน **จูนเยาแอร์ไลน์ เที่ยวบิน HO 1357**

00.30+1 น. ถึง**สนามบินนานาชาติสุวรรณภูมิ**โดยสวัสดิภาพและประทับใจ

หรือ 21.20 น. ออกเดินทางจาก**สนามบินช่างไห้ผู้ตง** โดยสายการบิน **ไชน่า อีสเทิร์น แอร์ไลน์ เที่ยวบิน MU547**

00.55+1 น. ถึง**สนามบินนานาชาติสุวรรณภูมิ**โดยสวัสดิภาพและประทับใจ

อัตราค่าบริการ*ราคาพิเศษ!! ไม่มีราคาเด็ก*

วันเดินทาง	ราคาทัวร์/ท่าน ห้องละ 2-3 ท่าน	ราคา ห้องพักเดี่ยว	ที่นั่ง
05-09 มีนาคม 2568	22,888.-	3,500. -	20+1
11-15 มีนาคม 2568	23,888.-	3,500. -	20+1
19-23 มีนาคม 2568	23,888.-	3,500. -	20+1
26-30 มีนาคม 2568	23,888.-	3,500. -	20+1
06-10 พฤษภาคม 2568	22,888.-	3,500. -	20+1
08-12 พฤษภาคม 2568	22,888.-	3,500. -	20+1
10-14 พฤษภาคม 2568	22,888.-	3,500. -	20+1
31 พ.ค.-04 มิถุนายน 2568	21,888.-	3,500. -	20+1

**** อัตราค่าบริการสำหรับเด็กอายุไม่เกิน 2 ปี ณ วันเดินทางกลับ (Infant) ท่านละ 6,500 บาท ****

24/02/2025

ขออนุญาตเก็บค่าทิปมัคคุเทศก์ท้องถิ่นและคนขับรถ



ท่านละ 1,500 บาท

ที่สนามบินสุวรรณภูมิ



*** ค่าทิปหัวหน้าทัวร์ แล้วแต่ความพึงพอใจของท่าน ***



****กรุณาเช็คพาสปอร์ตก่อนเดินทาง****

พาสปอร์ตมีอายุไม่น้อยกว่า 6 เดือนก่อนเดินทาง

✔ อัตราค่าบริการนี้รวม



ค่าตัวเครื่องบินไป-กลับ



ภาษีสนามบิน, ภาษีน้ำมัน (กรณีสายการบินมีการปรับขึ้นค่าภาษีน้ำมัน ขออนุญาตเก็บค่าใช้จ่ายเพิ่มเติม)



ค่าน้ำหนักกระเป๋าสัมภาระเป็นไปตามสายการบินกำหนด



ค่าที่พักตามที่ระบุในรายการพักห้องละ 2-3 ท่าน



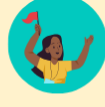
ค่าประกันอุบัติเหตุระหว่างเดินทางวงเงินท่านละ 1,000,000 บาทเงื่อนไขตามกรมธรรม์



ค่าอาหารเช้าที่ระบุในรายการ



ค่าเข้าชม สถานที่ท่องเที่ยว ตามระบุในรายการ



ค่าจ้างมัคคุเทศก์คอยบริการตลอดการเดินทาง



ค่ารถรับ-ส่ง และนำเที่ยวตามรายการ



ค่าอาหารตามมือที่ระบุในรายการ



ค่าน้ำดื่มวันละ 1 ขวด ต่อท่าน

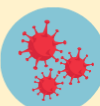
✘ อัตราค่าบริการนี้ไม่รวม



ค่าใช้จ่ายส่วนตัวนอกเหนือจากรายการที่ระบุ เช่น ค่าทำหนังสือเดินทาง, ค่าโทรศัพท์, ค่าโทรศัพท์ทางไกล, ค่าอินเทอร์เน็ต, ค่าซักผ้า, มินิบาร์ในห้องพัก (กรุณาสอบถามหัวหน้าทัวร์ก่อนการให้บริการ)



ค่าดำเนินการอื่นๆ สำหรับผู้ที่ไม่ได้ถือหนังสือเดินทางสัญชาติไทย ค่าดำเนินการแจ้งเข้า-ออก ประเทศ



ค่าใช้จ่ายต่างๆ ที่เกี่ยวข้องกับการติดเชื้อโควิด 19 ระหว่างเดินทางท่องเที่ยว



ค่าอาหารพิเศษที่นอกเหนือจากรายการทัวร์กำหนด และ รวมถึงการรีควีสอาหารพิเศษต่างๆ เช่น อาหารเจ มังสวิรัต อาหารทะเล เป็นต้น



ค่าบริการอื่นๆ เพิ่มของสายการบิน เช่น ที่นั่ง วีลแชร์ และ บริการเสริมอื่น (ถ้ามี)



ค่าทิปคนขับรถ หัวหน้าทัวร์ และมีมัคคุเทศก์ท้องถิ่น



ค่าธรรมเนียมวีซ่าและค่าดำเนินการต่างๆ (ในกรณีที่ทางการจีนยกเลิกฟรีวีซ่า)

เตือนใจ

เอกสารที่ต้องใช้ในการไป “เที่ยงจีน”

1. พาสปอร์ต
2. ตั๋วเครื่องบินไปกลับ
3. ใบจองโรงแรมที่พัก

“PASSPORT THAI FREE VISA”



ทางรัฐบาลจีน อาจมีการประกาศยกเลิกวีซ่าแบบหมู่คณะกะทันหัน กรณีที่ทางบริษัทฯ ได้นำส่งข้อมูลของท่าน เพื่อขอวีซ่าไปแล้วกับทางบริษัทฯ ตัวแทนที่ประเทศจีน จะไม่สามารถขอคืนคำวีซ่าดังกล่าวได้ และอาจจำเป็นต้องยื่นวีซ่าเดี่ยว โดยมีค่าบริการเพิ่มเติม

เอกสารที่ใช้ในการทำวีซ่ากรุป สามารถเปลี่ยนแปลงได้ตลอดเวลา ทั้งนี้ขึ้นอยู่กับ การตรวจคนเข้าเมืองนั้นเป็นผู้กำหนดจึงอาจทำให้มีการเรียกเก็บเอกสารอื่นๆ เพิ่มเติมกะทันหัน หรืออาจมีค่าบริการเพิ่มจากที่บริษัทฯ กำหนด

เงื่อนไข

การสำรองที่นั่งและการยกเลิก

การสำรองที่นั่ง

- สำรองที่นั่งพร้อมชำระเงินมัดจำ 10,000 บาท และชำระส่วนที่เหลือ 30 วันก่อนเดินทาง
- กรณีสำรองที่นั่ง น้อยกว่า 30 วัน ชำระเงินจำนวนเต็ม

เงื่อนไขการยกเลิก

แจ้งยกเลิก

45 วัน

ก่อนการเดินทางขึ้นไป

คืนค่าตัวรทั้งหมด

โดยหัก ค่าใช้จ่ายที่เกิดขึ้นจริงทุกกรณี

แจ้งยกเลิก

30 - 44 วัน

ก่อนการเดินทางขึ้นไป

หักค่าใช้จ่าย 50% ของค่าตัวร

โดยหัก ค่าใช้จ่ายที่เกิดขึ้นจริงทุกกรณี

แจ้งยกเลิก

0 - 29 วัน

ก่อนการเดินทางขึ้นไป

หักค่าใช้จ่าย 100% ของค่าตัวร

เงื่อนไข

และข้อกำหนดที่ท่านควรทราบก่อน “เที่ยวจีน”

ข้อมูลสำคัญเกี่ยวกับสายการบินที่ท่านควรทราบ

1. เกี่ยวกับที่นั่งบนเครื่องบิน เนื่องจากบัตรโดยสารเป็นแบบหมู่คณะ (ราคาพิเศษ) สายการบินจึงขอสงวนสิทธิ์

ในการเลือกที่นั่งบนเครื่องบินทุกกรณี

2. กรณีที่ท่านเป็นมุสลิม หรือ นับถือศาสนาอิสลาม หรือ เพื่ออาหารบางประเภท โปรดระบุมาให้ชัดเจนในขั้นตอน

การจองกรณีที่แจ้งล่วงหน้าก่อนการเดินทางท่านหันหันอาจมีค่าใช้จ่ายเพิ่มเพื่อชำระกับเมนูใหม่ที่ต้องการ เพราะเมนูเดิมของคณะไม่สามารถยกเลิกได้

3. บางสายการบินอาจมีเงื่อนไขเกี่ยวกับการให้บริการอาหารบนเครื่องบินแตกต่างกัน ขอให้ท่านทำความเข้าใจถึง

วัฒนธรรมประจำชาติของแต่ละสายการบินที่กำลังให้บริการที่ท่านอยู่

4. สายการบินอาจมีการงดเสิร์ฟอาหารและเครื่องดื่ม หรือเปลี่ยนแปลงรูปแบบอาหารซึ่งขึ้นอยู่กับสายการบิน

เป็นผู้กำหนดรายละเอียดเอกสารการยื่นวีซ่าที่ได้กล่าวมานี้ เป็นเพียงข้อมูลเบื้องต้นที่ทางบริษัท ฯ จัดทำขึ้น

จากระเบียบของสถานทูตฯ ซึ่งอาจมีการเปลี่ยนแปลงได้ ตามแต่สถานการณ์ และคุณสมบัติของลูกค้าในแต่ละ

ละราย โดยอยู่ที่ดุลยพินิจของประเทศปลายทางเป็นผู้ดำเนินการ

Click เพื่อดูรายละเอียด

➤ คลิก เพื่อดูรายละเอียด Miracle Lounge-> <https://bit.ly/4chOXvk>



@Miracle Lounge

เลานจ์สนามบิน

กิน+ดื่ม อาหาร ไวน์ เบียร์ ไม่อัน 2 ชั่วโมง

คอนเมือง ^{เริ่มต้น} **800.-**

สุวรรณภูมิ ^{เริ่มต้น} **950.-**

ราคานี้อาจมีการเปลี่ยนแปลง กรุณาอัปเดตกับเชลอีกครั้



Click หรือ Scan QR เพื่อดูรายละเอียด

- คลิกเพื่อดูรายละเอียด ประกันการเดินทาง -> <https://bit.ly/49WjoFV>
- คลิกเพื่อดูรายละเอียด Pocket Wi-Fi & Travel Sim -> <https://bit.ly/3x41LVW>
- คลิกเพื่อดูรายละเอียด Esim Travel -> <https://bit.ly/43gAhZm>

เตรียมพร้อม..ก่อนเดินทาง

จ่ายหลักร้อย..คุ้มครองหลักล้าน ทำ“ประกัน”การเดินทาง

- ✔ ทัวร์มีให้แต่...ประกันอุบัติเหตุ
- ✔ แต่ไม่มีประกันสุขภาพ
- ✔ ป่วยก็อาจเสียเงินเป็นล้าน



สามารถเข้ารับการรักษาทันที
มีไว้อุ่นใจ..ซื้อไว้ให้คนที่เรารัก

Pocket Wifi

- 1 เครื่อง แชนด์ได้สูงสุด 5 ท่าน
- เล่นเน็ต Unlimited



Esim Travel

- ไม่ต้องเปลี่ยนซิมให้ยุ่งยาก
- Scan QR ใช้ได้ทันที

จองล่วงหน้ากับเรา..ถูกกว่าแน่นอน

หากสนใจจงกรุณาติดต่อ

- สอบถามผ่าน Line กด -> <https://lin.ee/5nDHU06>
- จดท้วงผ่าน FB inbox ก็ได้เช่นกัน -> <http://m.me/unithaitrip>
- หรือโทร 02-234-5936

UNITHAI TRIP		UNITHAI TRIP	
การบริการทั้งหมดของเรา			
	Unithai-Care <ul style="list-style-type: none">• ร้องเรียนการให้บริการ• บริการไม่สุภาพ (ติ - ชม)	LINE @unithaicare ☎ 02-234-5936 กด 7	
Scan Qr Add Line →			
	Unithai Big Group <ul style="list-style-type: none">• จัดกรุ๊ปเหมา Private Group• คู่งาน , สัมนา , VIP Group	LINE @unithaibiggroup ☎ 02-234-5936 กด 2 ☎ 091-154-9999 กด 2	
Scan Qr Add Line →			
	Unithai Promotion <ul style="list-style-type: none">• ส่งโปรไฟโหม้ประจำวัน• ลดหนัก , ราคาดีที่สุด	LINE @unithaipromotion ☎ 02-234-5936 กด 1 ☎ 091-154-9999 กด 1	
Scan Qr Add Line →			
	UnithaiNorth <ul style="list-style-type: none">• รวมท้วงบินตรงจากเชียงใหม่• มีสาขาที่ “เชียงใหม่”	LINE @unithainorth ☎ 088-055-5581 ☎ 088-055-5582	
Scan Qr Add Line →			
	Unithai Ticket <ul style="list-style-type: none">• ตัวเครื่องบินทุกประเทศทั่วโลก• ผ่อนได้ 3-10 เดือน	LINE @proticket ☎ 02-234-5936 กด 3 ☎ 091-154-9999 กด 3	
Scan Qr Add Line →			
	Unithai Visa <ul style="list-style-type: none">• รับทำวีซ่าทั่วโลก• ไม่ซื้อท้วงกับเราก็ทำได้	LINE @unithaivisa ☎ 02-234-5936 กด 4 ☎ 091-154-9999 กด 4	
Scan Qr Add Line →			