



UNITHAI TRIP CO.LTD
UNITHAI TRAVEL CO.LTD

33/47 Wall Street Tower 11 Floor,
Surawongse Road, Suriyawongse,
Bangrak, Bangkok 10500
ใบอนุญาตเลขที่ 11/09822

QR-ADD LINE



☎ 02-234-5936

| LINE ID: @unithaitrip (อย่าลืมเติม @ นะคะ)

| 🌐 www.unithaitrip.com

รหัสโปรแกรม : 41072 (กรุณาแจ้งรหัสโปรแกรมทุกครั้งที่สอบถาม)


昆明航空
Kunming Airlines

4 วัน | 3 คืน

WDKMG004

ราคาเริ่มต้น

11,999

คุณหมิง
ชมดอกไม้
ตามฤดูกาล

เดินทางเดือน

เมษายน - กันยายน 2568

นั่งกระเช้าขึ้นภูเขาหิมะเจี๋ยจื่อ
สวนน้ำตกคุณหมิง, ตำหนักกงจินเตี้ยน,
แผ่นดินสีแดงตงชวณ, ชมดอกไม้ตามฤดูกาล

เมนูพิเศษ!!
สุกี้เห็ดรวม และอาหารกวางตุ้ง

-  สายการบิน Full Service
-  อาหารจัดเต็มทุกมื้อ
-  พักโรงแรม 4 ดาว
-  น้ำหนักกระเป๋า 20 kg.

บินด้วยสายการบิน (KY) : ขึ้นเครื่องที่สนามบินสุวรรณภูมิ



KY8360

BKK (กรุงเทพฯ) - KMG (คุนหมิง)

20:00 - 23:20 น.

KY8369

KMG (คุนหมิง) - BKK (กรุงเทพฯ)

17:05 - 18:30 น.



โหลดกระเป๋าสัมภาระได้น้ำหนักไม่เกิน 23 กก. และถือขึ้นเครื่องบินได้น้ำหนักไม่เกิน 7 กก.



PASSPORT ต้องมีอายุใช้งานคงเหลือไม่น้อยกว่า 6 เดือน ณ วันกลับ

วันที่	โปรแกรม	อาหาร			โรงแรม
		เช้า	เที่ยง	เย็น	
1	กรุงเทพฯ(สนามบินสุวรรณภูมิ) - สนามบินคุนหมิงฉางสู่ย				FEIXING HOTEL *4 หรือเทียบเท่า 3 ดาว
2	คุนหมิง - สวนน้ำตกคุนหมิง - ตำนกทอง - ตงชาน - ชมแผ่นดินสีแดงตงชาน -				WANG TONG HOTEL *4 หรือเทียบเท่า 3 ดาว
3	ภูเขาเจียวจื่อ (รวมกระเช้า+รถอุทยาน) - คุนหมิง - สิ้นค้าพื้นเมือง(หยก+บัวหิมะ) - ชัมประต้อม้อทองไก่หยก				LONG WAY HOTEL หรือเทียบเท่า 3 ดาว
4	ชมดอกไม้ตามฤดูกาล - option (เล่นหิมะที่ Snow World / Sunac) สนามบินคุนหมิงฉางสู่ย - กรุงเทพฯ(สนามบินสุวรรณภูมิ)				

DAY 1 กรุงเทพฯ (สนามบินสุวรรณภูมิ) • สนามบินคุนหมิงฉางสู่ย • เมืองคุนหมิง

- 17.00 น. คณะพร้อมกัน ณ สนามบินสุวรรณภูมิอาคารผู้โดยสารระหว่างประเทศขาออก (ชั้น 4) ประตู 9-10 เคาน์เตอร์ สายการบินคุนหมิงแอร์ไลน์ Kunming Airlines (KY) **** สายการบิน Full Service **** เจ้าหน้าที่ให้การต้อนรับและอำนวยความสะดวกแจกเอกสารลงทะเบียนติดแท็กกระเป๋า บริเวณหน้าเคาน์เตอร์
- 20.00 น.ออกเดินทางสู่เมืองคุนหมิง ประเทศจีนเที่ยวบิน KY8370 (บริการอาหารและเครื่องดื่มบนเครื่อง)

***** หมายเหตุ : เคาน์เตอร์เช็คอินปิดบริการก่อนเวลาเครื่องออก 60 นาที และไม่มีประกาศเตือนผู้โดยสารขึ้นเครื่อง**

ตั้งนั้นผู้โดยสารจำเป็นต้องพร้อม ณ ประตูขึ้นเครื่องก่อนเวลาเครื่องออกอย่างน้อย 45 นาที ***

- 23.20 น.เดินทางถึง สนามบินคุนหมิงฉางสู่ย เมืองคุนหมิงนำท่านเข้าพิธีการตรวจคนเข้าเมือง หลังผ่านพิธีการตรวจคนเข้าเมืองเป็นที่เรียบร้อยแล้ว รับกระเป๋าสัมภาระ **(เวลาท้องถิ่นที่ประเทศจีนเร็วกว่าประเทศไทย 1 ชั่วโมง)**เมืองคุนหมิงเมืองแห่งฤดูใบไม้ผลิ (Eternal Spring City) ซึ่งเป็นเมืองเอกใหม่ณฑลยูนนาน สาธารณรัฐประชาชนจีน เป็นเมืองท่องเที่ยวที่สำคัญทางทิศตะวันตกเฉียงใต้ของจีนมีสภาพอากาศเย็นสบายตลอดปี ฤดูหนาวไม่หนาวจัด และฤดูร้อนไม่ร้อนมาก

ที่พัก FEI XING HOTEL หรือเทียบเท่าระดับ 4 ดาว

DAY 2 **คุนหมิง•สวนน้ำตกคุนหมิง•ตำหนักทองจินเตี้ยน• เมืองตงชวน• แผ่นดินสีแดงตงชวน**

📍(เช้า/เที่ยง/เย็น)

เช้า 📍 รับประทานอาหารเช้า ณ ห้องอาหารของโรงแรม (มื้อที่ 1)

จากนั้นนำท่านชมความงามและอลังการของ**สวนน้ำตกคุนหมิง(KUNMING WATERFALL PARK** สวนสาธารณะใจกลางเมืองคุนหมิงแห่งนี้เปิดให้บริการเมื่อปี 2016 ถือเป็นสถานที่ท่องเที่ยวแห่งใหม่และเป็นที่พักผ่อนหย่อนใจยอดฮิตของชาวเมืองคุนหมิงเป็นสวนสาธารณะขนาดใหญ่ที่ใช้เวลาสร้างกว่า 3 ปี ภายในประกอบไปด้วยน้ำตกและทะเลสาบอีก 2 แห่ง ที่สร้างขึ้นด้วยฝีมือมนุษย์ ไฮไลต์ของสวนอย่าง น้ำตกใหญ่ยักษ์นั้น กว้างกว่า 400 เมตร และมีความสูงถึง 12.5 เมตร ถือเป็นน้ำตกฝีมือมนุษย์ที่ยาวติดอันดับของเอเชียเบื้องล่าง น้ำตกคุนหมิง เป็นทะเลสาบที่มีทางเดินพาดอยู่



นำท่านชม **ตำหนักทองจินเตี้ยน** ตั้งอยู่บนภูเขาหมิงฟงซาน ด้านทิศตะวันออกของเมืองคุนหมิง สร้างโดยแม่ทัพในสมัยราชวงศ์หมิง อดีตเคยเป็นที่พักของอู๋ซันกั๋วขุนศึกผู้ชายชาติ และนางงามเงินหยวนหยวน ตำหนักหลังนี้มี ความสูง 6.7 เมตร กว้าง 6.2 เมตร และเป็นตำหนักเพียงแห่งเดียวที่มีฝาผนัง และหลังคาที่สร้างด้วยทองเหลืองที่มีน้ำหนักถึง 380 ตัน นับว่าเป็นสิ่งปลูกสร้างทองเหลืองที่ใหญ่ที่สุดของจีนแห่งหนึ่ง

เที่ยง 📍 รับประทานอาหารเที่ยง ณ ภัตตาคาร(มื้อที่ 2)

นำทุกท่านเดินทางสู่ **เมืองตงชวน (DONGCHUAN)** หรือที่รู้จักกันในชื่อ หงถู่ตี้ ซึ่งแปลว่าแผ่นดินสีแดง เมืองตงชวนตั้งอยู่ทางทิศตะวันออกเฉียงเหนือของมณฑลยูนหนาน มีภูมิประเทศเป็นทิวเขาสลับซับซ้อน ชาวพื้นเมืองส่วนใหญ่ประกอบอาชีพปลูกข้าวสาลี มันสำปะหลัง ผักต่างๆ และดอกไม้หนานาพันธุ์ และตงชวน ยังถือว่าเป็นจุดท่องเที่ยวไฮไลต์อีกแห่งหนึ่งของคุนหมิง เป็นจุดที่นักท่องเที่ยวนิยมแวะมาเก็บภาพบรรยากาศที่สวยงาม



ภูเขาเจ็ดสีตงชวน

นำท่านชม **ภูเขาเจ็ดสีแห่งตงชวน หรือแผ่นดินสีแดง (DONGCHUAN RED LAND)** ตั้งอยู่ในเขตเมืองตงชวน ทางตอนเหนือของคุนหมิง มีภูมิประเทศเป็นทิวเขาสลับซับซ้อนและนาขั้นบันไดที่กว้างสุดสายตา พื้นแผ่นดินที่เป็นเนื้อดินสีแดงเกิดจากการออกซิไดซ์ของธาตุเหล็ก และแร่ธาตุอื่นๆ ในเนื้อดิน พื้นที่บริเวณนี้จึงเกิดเป็นทัศนียภาพที่สวยงาม สีสันสดใส น่าสนใจ เนินเขาสีแดงเข้ม ตัดสลับกับดอกไม้หลากสีสันในท้องทุ่งไร่นา เกษตรกร พืชผักที่ปลูกในบริเวณพื้นที่นี้ ได้แก่ พริกมันฝรั่ง ข้าวโอ๊ต ข้าวโพด และอื่นๆ สีสันของพืชผักพวกนี้ อีกทั้งขนาดของต้นที่แตกต่างกันไป ทำให้เกิดภาพที่สวยงาม แปลกตา และเมื่อถึงฤดูเก็บเกี่ยว พื้นดินสีแดงฉาน ก็เผยโฉมออกมาให้เห็น เป็นความสวยงามไปอีกแบบ จึงได้รับการขนานนามว่า “เมืองภูเขาเจ็ดสี” เป็นจุดยอดนิยมสำหรับนักท่องเที่ยวและนักท่องเที่ยวที่ต้องการมาเยือนที่จะมาเก็บภาพบรรยากาศ.

ค่ำ ๑๐ รับประทานอาหารค่ำ ณ ภัตตาคาร (มื้อที่ 3) พิเศษ! อาหารว่างตั้ง

ที่พัก WANGTONG HOTEL หรือเทียบเท่าระดับ 4 ดาว

DAY 3 ภูเขาหิมะเจียวจื่อ (รวมรถอุทยาน+ค่ากระเช้า) • คุนหมิง • ร้านหยก • ร้านยา • ประตูกำทงไก่หยก • ถนนคนเดินหนานผิงเจียว • POP MART ๑๐ (เช้า/เที่ยง/เย็น)

เช้า ๑๐ รับประทานอาหารเช้า ณ ห้องอาหารของโรงแรม (มื้อที่ 4)

จากนั้นนำท่านเดินทางสู่ **ภูเขาหิมะเจียวจื่อ (JIAOZI MOUNTAIN)** ภูเขาหิมะแห่งเมืองคุนหมิง สถานที่เที่ยวแห่งของมณฑลยูนนาน ที่เพิ่งมีการสร้างกระเช้าขึ้นบนยอดเขาในปี 2555 นำท่าน **นั่งรถเบตเตอร์** ของทางอุทยาน (ใช้ระยะเวลาโดยประมาณ 20 นาที)



จากนั้นนำทุกท่าน**นั่งกระเช้าไฟฟ้าเจียวจื่อ**ชมวิวกาศนียภาพโดยรอบๆ เพื่อขึ้นไปยังด้านบน หลังจากนั้นเดินทางต่อด้วยทางเท้าที่ถูกจัดวางไว้อย่างดี ไปสู่จุดที่เด่นที่สุดในการชมวิวกวทัศน์ของภูเขาหิมะเจียวจื่อ โดยมีระดับความสูงเหนือระดับน้ำทะเลประมาณ 4,223 เมตรโดยอีกหนึ่งที่ทำให้สถานที่แห่งนี้เป็นที่นิยมเนื่องจากสามารถมาเยี่ยมชมได้เกือบทั้งปี เนื่องจากในแต่ละฤดูก็ให้ท่านสัมผัสความงามที่แตกต่าง อาทิเช่น ในช่วงฤดูใบไม้ผลิ และฤดูร้อนนั้นทุกท่านจะได้สัมผัสกับความสวยงาม ความสดชื่น ความสดใส ของดอกไม้บานาพรรณที่ผลิบานไปทั่วพื้นที่กว่า 32 ชนิด หรือแม้กระทั่งในฤดูหนาวทุกท่านก็จะสามารถพบเห็นความงามที่แตกต่าง อาทิเช่น สนดู่เจียน สนอาซาเรีย น้ำตกและลำธารที่จับตัวกันเป็นน้ำแข็งเป็นรูปทรงต่างๆ และที่ถือว่าเป็นไฮไลท์ของที่นี่คือหิมะบนเทือกเขาขึ้นอยู่กับสภาพอากาศโดยประมาณจะเริ่มตกปลายเดือนธันวาคมของทุกปีราคารวมรถแบบเดอริ์ และกระเช้าแล้ว

หมายเหตุ ปริมาณหิมะขึ้นอยู่กับสภาพอากาศในช่วงที่เดินทางเท่านั้น!!**

เที่ยง **☉บริการอาหารเที่ยง ณ ภัตตาคารม้อ (ม้อที่ 5)**

จากนั้นเดินทางสู่**เมืองคุนหมิง (Kunming)**เป็นเมืองหลวงและเมืองที่ใหญ่ที่สุดของมณฑลยูนนานในภาคตะวันตกเฉียงใต้ของประเทศจีนรู้จักกันในนามหยุนหนานผู้มาจนถึงคริสต์ศตวรรษ 1920ปัจจุบันเป็นนครระดับจังหวัดเป็นศูนย์กลางทางการเมืองเศรษฐกิจคมนาคมและวัฒนธรรมของมณฑลรวมทั้งเป็นที่ตั้งศูนย์ราชการของมณฑลคุนหมิงตั้งอยู่บนตอนกลางของที่ราบสูงยูนนาน - กุ้ยโจวสูงประมาณ 1,900 เมตรเหนือระดับน้ำทะเลตัวเมืองตั้งอยู่ริมฝั่งทะเลสาบเตียนฉือด้านทิศเหนือเนื่องจากมีอากาศอบอุ่นตลอดทั้งปีจึงถูกขนานนามว่า "นครแห่งฤดูใบไม้ผลิ" หลังจากนั้นนำท่านแวะชม**ร้านบัวหิมะ**ให้ท่านได้ชมสินค้าขึ้นชื่อของประเทศจีน และ**ร้านหยก**ให้ท่านได้ชมหยกที่สวยงามและเลือกซื้อเลือกชมสินค้าอื่นๆมากมาย

หลังจากนั้น เดินทางสู่**ซุ้มประตูม้าทองและซุ้มประตูไก่หยก (Golden Horse and Jade Cock Gate)**ตั้งอยู่ตอนกลางของถนนจินปี้ก่อสร้างขึ้นในสมัยราชวงศ์หมิงซึ่งเป็นถนนที่เก่าแก่ที่สุดของเมืองคุนหมิงภาษาจีนเรียกว่าจินหม่าและปี้จีและเป็นที่มาของชื่อถนนแห่งนี้โดยซุ้มม้าทองและไก่หยกมีอายุร่วม 400 ปี



ประตูม้ากองไก่อบรมกต

อิสระช้อปปิ้ง **ย่านถนนคนเดินหนานผิงเจีย** ถนนแห่งนี้เป็นแหล่งเสื้อผ้าแบรนด์เนมทั้งของจีนและต่างประเทศ รวมทั้งเครื่องประดับอัญมณีชั้นเยี่ยมร้านเครื่องดื่มร้านอาหารพื้นเมืองและร้านขายของที่ระลึกฯลฯ นอกจากนี้ยังมีสิ่งอำนวยความสะดวกอื่น ๆ อีกมากมาย แวะช้อปปิ้ง **POP MART** อิสระให้ท่านได้เลือกซื้อตามอัธยาศัยห้อง Cry Baby The dressing Room ห้อง Hiroshi เด็กชายที่ทำหน้าเศร้าตลอดเวลาห้องมอลลี่ห้องลาบูบู้ Pop Bean ตุ๊กตาอาร์ททอยและของสะสมอีกมากมายจนถึงเวลานัดหมาย

เย็น ๑๐ บริการอาหารเย็น ณ ภัตตาคาร (มือที่ 6) พิเศษ!! เมนูสุกี้เด็ด

พักที่ **LONG WAY HOTEL** หรือระดับเทียบเท่า 4 ดาว

DAY 4 ชมดอกไม้ตามฤดูกาล • **** OPTION เล่นหิมะ SNOW WORLD SUNAC KUNMING ****

สนามบินคุนหมิงฉางชู่ • สนามบินสุวรรณภูมิ ๑๐ (เช้า/เที่ยง/-)

เช้า ๑๐ รับประทานอาหารเช้า ณ ห้องอาหารโรงแรม (มือที่ 7)

นำท่านชมสวนดอกไม้เมืองหนาว ให้ท่านได้เก็บภาพเสมือนเที่ยวอยู่ในทุ่งดอกไม้แถวยุโรป

เดือนเมษายน - พฤษภาคม : **ชมดอกกุหลาบที่สวนต้ากวนโหลว** สวนสาธารณะต้ากวนโหลว ชมอาคารเก็งจินต้ากวน และสวนดอกไม้เมืองหนาวที่ออกดอกต้อนรับเทศกาลฤดูใบไม้ผลิ อาทิเช่น สวนกุหลาบ ไฮเดรนเจีย , ดอกทิวลิป

เดือน พฤษภาคม - มิถุนายน : นำท่านชม **ตลาดดอกไม้ไต้หวัน** เป็นตลาดค้าส่งดอกไม้ที่ใหญ่ที่สุดของจีน เปิดทำการค้าตลอด 24 ชั่วโมง ไม่มีช่วงเวลาปิดทำการ โดยในปี 2566 ตลาดดอกไม้ไต้หวันมีปริมาณการซื้อขายดอกไม้โดยเฉลี่ยรวม 13,540 ล้านดอก คิดเป็นมูลค่า 13,570 ล้านหยวน ถือเป็นตลาดค้าปลีก-ส่ง ผลิตผลทางการเกษตรที่ใหญ่ที่สุดในประเทศจีนอีกด้วย

เดือนกรกฎาคม-สิงหาคม : **ชมดอกบัวที่สวนต้ากวนโหลว** สวนสาธารณะต้ากวนโหลว ชมอาคารเก็งจินต้ากวน

เดือนกันยายน-ตุลาคม : นำท่านชม **ตลาดดอกไม้ไต้หวัน** เป็นตลาดค้าส่งดอกไม้ที่ใหญ่ที่สุดของจีน เปิดทำการค้าตลอด 24 ชั่วโมง ไม่มีช่วงเวลาปิดทำการ โดยในปี 2566 ตลาดดอกไม้ไต้หวันมีปริมาณ

การซื้อขายดอกไม้โดยเฉลี่ยรวม 13,540 ล้านบาท คิดเป็นมูลค่า 13,570 ล้านบาท ถือเป็นตลาดค้าปลีก-ส่ง ผลผลิตทางการเกษตรที่ใหญ่ที่สุดในประเทศจีนอีกด้วย

และสามารถเลือกซื้อออฟชั่นเพิ่มเติม

OPTION: เล่นหิมะ SNOW WORLD SUNAC KUNMING

(ค่าใช้จ่ายท่านละ ราคา 1,000 บาท/ท่าน รวมค่าเช่า + รวมเครื่องเล่น (ไม่รวมสกี) + รวมเสื้อกันหนาว)

สกีรีสอร์ทในร่มขนาดใหญ่ เปิดให้บริการตลอดทั้งปี แห่งเมืองคุนหมิง มีพื้นที่รวม 30,000 ตารางเมตร ภายในโดมสกีรีสอร์ท ออกแบบเป็นธีมลูกกวาด ภายในมีกิจกรรมและเครื่องเล่นต่างๆมากมาย สนุกสนานเต็มอิมูจกับการเล่นหิมะ พร้อมทั้งสัมผัสอากาศที่หนาวเย็น

****สำหรับท่านที่ไม่ต้องการซื้อออฟชั่นเสริมสามารถอิสระข้อปึงที่ถนนคนเดินใกล้เคียงกันได้****

เที่ยง ๑๐ | บริการอาหารเที่ยง ณ ภัตตาคารมือ (มือที่ 8)

ได้เวลาสมควร นำท่านเดินทางสู่สนามบิน

17.05 น. ออกเดินทางสู่กรุงเทพฯ โดยการสายบินคุนหมิงแอร์ไลน์ เที่ยวบินที่ KY8369 (บริการอาหารบนเครื่อง)

18.30 น. เดินทางถึง **สนามบินสุวรรณภูมิ** กรุงเทพฯ โดยสวัสดิภาพ พร้อมความประทับใจ



****กรุณาเช็คพาสปอร์ตก่อนเดินทาง****

พาสปอร์ตมีอายุไม่น้อยกว่า 6 เดือนก่อนเดินทาง

อัตราค่าบริการ*ไม่มีราคาเด็ก*

วันเดินทาง	ราคาทัวร์/ท่าน ห้องละ 2-3 ท่าน	ราคา ห้องพักเดี่ยว	ที่นั่ง
01 - 04 เมษายน 2568	13,999.-	4,500. -	25+1
08 -11 เมษายน 2568	13,999.-	4,500. -	30+1
15 - 18 เมษายน 2568	14,999.-	4,500. -	30+1
19 - 22 เมษายน 2568	14,999.-	4,500. -	30+1
23 - 26 เมษายน 2568	14,999.-	4,500. -	30+1
01 - 04 พฤษภาคม 2568	14,999.-	4,500. -	25+1
06 - 09 พฤษภาคม 2568	12,999.-	4,500. -	25+1
12 -15 พฤษภาคม 2568	12,999.-	4,500. -	25+1
19 -22 พฤษภาคม 2568	12,999.-	4,500. -	25+1
24 - 27 พฤษภาคม 2568	13,999.-	4,500. -	25+1
31 พฤษภาคม - 3 มิถุนายน 2568	12,999.-	4,500. -	25+1
2 -5 มิถุนายน 2568	12,999.-	4,500. -	25+1
5 - 8 มิถุนายน 2568	12,999.-	4,500. -	25+1
10 - 13 มิถุนายน 2568	12,999.-	4,500. -	25+1
16 - 19 มิถุนายน 2568	12,999.-	4,500. -	25+1
26 - 29 มิถุนายน 2568	12,999.-	4,500. -	25+1
30 มิถุนายน - 03 กรกฎาคม 2568	11,999.-	4,500. -	25+1
03 - 06 กรกฎาคม 2568	12,999.-	4,500. -	25+1
8 - 11 กรกฎาคม 2568	12,999.-	4,500. -	25+1
15 -18 กรกฎาคม 2568	11,999.-	4,500. -	25+1
21 - 24 กรกฎาคม 2568	11,999.-	4,500. -	25+1
26 - 29 กรกฎาคม 2568	12,999.-	4,500. -	25+1
29 กรกฎาคม - 1 สิงหาคม 2568	12,999.-	4,500. -	25+1
04 - 07 สิงหาคม 2568	12,999.-	4,500. -	25+1
07 - 10 สิงหาคม 2568	12,999.-	4,500. -	25+1

12 - 15 สิงหาคม 2568	12,999.-	4,500. -	25+1
19 - 22 สิงหาคม 2568	12,999.-	4,500. -	25+1
30 สิงหาคม - 2 กันยายน 2568	12,999.-	4,500. -	25+1
02 -05 กันยายน 2568	13,999.-	4,500. -	25+1
09 - 12 กันยายน 2568	13,999.-	4,500. -	25+1
16 - 19 กันยายน 2568	13,999.-	4,500. -	25+1
23 - 26 กันยายน 2568	13,999.-	4,500. -	25+1
30 กันยายน - 03 ตุลาคม 2568	13,999.-	4,500. -	25+1

**** อัตราค่าบริการสำหรับเด็กอายุไม่เกิน 2 ปี ณ วันเดินทางกลับ (Infant) ท่านละ 6,500บาท ****

ขอมุญาตเก็บค่าทิปมัคคุเทศก์ท้องถิ่นและคนขับรถ



ท่านละ 1,500 บาท
ที่สนามบินสุวรรณภูมิ



***** ค่าทิปหัวหน้าทัวร์ แล้วแต่ความพึงพอใจของท่าน *****

✓ อัตราค่าบริการนี้รวม



ค่าตัวเครื่องบินไป-กลับ



ภาชนะนามบิน, ภาชนะน้ำมัน (กรณีสายการบินมีการปรับขึ้นค่าภาชนะน้ำมัน ขออนุญาตเก็บค่าใช้จ่ายเพิ่มเติม)



ค่าน้ำหนักกระเป๋าสัมภาระ เป็นไปตามสายการบินกำหนด



ค่าที่พักตามที่ระบุในรายการ พักห้องละ 2-3 ท่าน



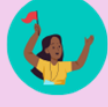
ค่าประกันอุบัติเหตุระหว่างเดินทาง วงเงินท่านละ 1,000,000 บาท เชื้อนไขตามกรมธรรม์



ค่าอาหารตามมือที่ระบุในรายการ



ค่าเข้าชม สถานที่ท่องเที่ยว ตามระบุในรายการ



ค่าจ้างมัคคุเทศก์คอยบริการ ตลอดการเดินทาง



ค่ารถรับ-ส่ง และนำเที่ยวตามรายการ



ค่าอาหารตามมือที่ระบุในรายการ



ค่าน้ำดื่มวันละ 1 ขวด ต่อท่าน

✗ อัตราค่าบริการนี้ไม่รวม



ค่าใช้จ่ายส่วนตัวนอกเหนือจากรายการที่ระบุ เช่น ค่าทำหนังสือเดินทาง, ค่าโทรศัพท์, ค่าโทรศัพท์ทางไกล, ค่าอินเทอร์เน็ต, ค่าซักรีด, มินิบาร์ในห้องพัก (กรุณาสอบถามหัวหน้าทัวร์ก่อนการใช้บริการ)



ค่าดำเนินการอื่นๆ สำหรับผู้ที่ไม่ได้ถือหนังสือเดินทางสัญชาติไทย ค่าดำเนินการแจ้งเข้า-ออก ประเทศ



ค่าใช้จ่ายต่างๆ ที่เกี่ยวข้องกับการติดเชื้อโควิด 19 ระหว่างเดินทางท่องเที่ยว



ค่าอาหารพิเศษที่นอกเหนือจากรายการทัวร์กำหนด และ รวมถึงการรีควสอาหารพิเศษต่างๆ เช่น อาหารเจ มังสวิรัต อาหารทะเล เป็นต้น



ค่าบริการอื่นๆ เพิ่มของสายการบิน เช่น ที่นั่ง วิลแชร์ และ บริการเสริมอื่น (ถ้ามี)



ค่าทิปคนขับรถ หัวหน้าทัวร์ และมัคคุเทศก์ท้องถิ่น



ค่าธรรมเนียมวีซ่าและค่าดำเนินการต่างๆ (ในกรณีที่ทางการจีนยกเลิกฟรีวีซ่า)

เตือนใจ

เอกสารที่ต้องใช้ในการไป “เที่ยงจีน”

1. พาสปอร์ต
2. ตั๋วเครื่องบินไปกลับ
3. ใบจองโรงแรมที่พัก

“PASSPORT THAI FREE VISA”



ทางรัฐบาลจีน อาจมีการประกาศยกเลิกวีซ่าแบบหมู่คณะกะทันหัน กรณีที่ทางบริษัทฯ ได้นำส่งข้อมูลของท่าน เพื่อขอวีซ่าไปแล้วกับทางบริษัทฯตัวแทนที่ประเทศจีน จะไม่สามารถขอคืนค่าวีซ่าดังกล่าวได้ และอาจจำเป็นต้องยื่นวีซ่าเดี่ยว โดยมีค่าบริการเพิ่มเติม*

เอกสารที่ใช้ในการทำวีซ่ากรุป สามารถเปลี่ยนแปลงได้ตลอดเวลา ทั้งนี้ขึ้นอยู่กับ การตรวจคนเข้าเมืองนั้นเป็นผู้กำหนดจึงอาจทำให้มีการเรียกเก็บเอกสารอื่นๆ เพิ่มเติมกะทันหัน หรืออาจมีค่าบริการเพิ่มจากที่บริษัททัวร์กำหนด*

เงื่อนไข

การสำรองที่นั่งและการยกเลิก

การสำรองที่นั่ง

- สำรองที่นั่งพร้อมชำระเงินมัดจำ 10,000 บาท และชำระส่วนที่เหลือ 30 วันก่อนเดินทาง
- กรณีสำรองที่นั่ง น้อยกว่า 30 วัน ชำระเงินจำนวนเต็ม

เงื่อนไขการยกเลิก

แจ้งยกเลิก

45 วัน

ก่อนการเดินทางขึ้นไป

คืนค่าทัวร์ทั้งหมด

โดยหัก ค่าใช้จ่ายที่เกิดขึ้นจริงทุกกรณี

แจ้งยกเลิก

30 - 44 วัน

ก่อนการเดินทางขึ้นไป

หักค่าใช้จ่าย 50% ของค่าทัวร์

โดยหัก ค่าใช้จ่ายที่เกิดขึ้นจริงทุกกรณี

แจ้งยกเลิก

0 - 29 วัน

ก่อนการเดินทางขึ้นไป

หักค่าใช้จ่าย 100% ของค่าทัวร์

เงื่อนไข

และข้อกำหนดที่ท่านควรทราบก่อน “เที่ยวจีน”

ข้อมูลสำคัญเกี่ยวกับสายการบินที่ท่านควรทราบ

1. เกี่ยวกับที่นั่งบนเครื่องบิน เนื่องจากบัตรโดยสารเป็นแบบหมู่คณะ (ราคาพิเศษ) สายการบินจึงขอสงวนสิทธิ์ในการเลือกที่นั่งบนเครื่องบินทุกกรณี
2. กรณีที่ท่านเป็นมุสลิม หรือ นับถือศาสนาอิสลาม หรือ หรือ เพื่ออาหารบางประเภท โปรดระบุมาให้ชัดเจนในขั้นตอนการจองกรณีที่แจ้งล่วงหน้าก่อนการเดินทางกันหันหันอาจมีค่าใช้จ่ายเพิ่มเพื่อชำระกับเมนูใหม่ที่ต้องการ เพราะเมนูเดิมของคณะไม่สามารถยกเลิกได้
3. บางสายการบินอาจมีเงื่อนไขเกี่ยวกับการให้บริการอาหารบนเครื่องบินแตกต่างกัน ขอให้ท่านทำความเข้าใจถึงวัฒนธรรมประจำชาติของแต่ละสายการบินที่กำลังให้บริการที่ท่านอยู่
4. สายการบินอาจมีการงดเสิร์ฟอาหารและเครื่องดื่ม หรือเปลี่ยนแปลงรูปแบบอาหารซึ่งขึ้นอยู่กับสายการบินเป็นผู้กำหนดรายละเอียดเอกสารการยื่นวีซ่าที่ได้กล่าวมานี้ เป็นเพียงข้อมูลเบื้องต้นที่ทางบริษัท ฯ จัดทำขึ้นจากระเบียบของสถานทูตฯ ซึ่งอาจมีการเปลี่ยนแปลงได้ ตามแต่สถานการณ์ และคุณสมบัติของลูกคำในแต่ละราย โดยอยู่ที่ดุลยพินิจของประเทศปลายทางเป็นผู้ดำเนินการ

Click เพื่อดูรายละเอียด

➤ คลิก เพื่อดูรายละเอียด Miracle Lounge-> <https://bit.ly/4ch0Xvk>



@Miracle Lounge

เลานจ์สนามบิน

กิน+ดื่ม อาหาร ไวน์ เบียร์ ไม่อัน 2 ชั่วโมง

ดอนเมือง ^{เริ่มต้น} **800.-**

สุวรรณภูมิ ^{เริ่มต้น} **950.-**

ราคานี้อาจมีการเปลี่ยนแปลง กรุณาอัปเดตกับเชลอีกครั้ง



Click หรือ Scan QR เพื่อดูรายละเอียด

- คลิกเพื่อดูรายละเอียด ประกันการเดินทาง -> <https://bit.ly/49WjoFV>
- คลิกเพื่อดูรายละเอียด Pocket Wi-Fi & Travel Sim -> <https://bit.ly/3x41LVW>
- คลิกเพื่อดูรายละเอียด Esim Travel -> <https://bit.ly/43gAhZm>

เตรียมพร้อม..ก่อนเดินทาง

จ่ายหลักร้อย..คุ้มครองหลักล้าน ทำ“ประกัน”การเดินทาง

- ✔ ทัวร์มีให้แต่...ประกันอุบัติเหตุ
- ✔ แต่ไม่มีประกันสุขภาพ
- ✔ ป่วยทีอาจเสียเงินเป็นล้าน



สามารถเข้ารับการรักษาทันที
มีไว้อุ่นใจ..ซื้อไว้ให้คนที่เรารัก

Pocket Wifi

- 1 เครื่อง แชนด์ได้สูงสุด 5 ท่าน
- เล่นเน็ต Unlimited



Esim Travel

- ไม่ต้องเปลี่ยนซิมให้ยุ่งยาก
- Scan QR ใช้ได้ทันที

จองล่วงหน้ากับเรา..ถูกกว่าแน่นอน

หากสนใจจองกรุณาติดต่อ

- สอบถามผ่าน Line กด -> <https://lin.ee/5nDHU06>
- จองทัวร์ผ่าน FB inbox ก็ได้เช่นกัน -> <http://m.me/unithaitrip>
- หรือโทร 02-234-5936

UNITHAI TRIP	
การบริการทั้งหมดของเรา	
 Unithai-Care <ul style="list-style-type: none">• ฝึกอบรมการให้บริการ• บริการไม่สุภาพ (ดี - ชม)	LINE @unithaicare ☎ 02-234-5936 กด 7 Scan Qr Add Line → 
 Unithai Big Group <ul style="list-style-type: none">• จัดกรุ๊ปเหมา Private Group• ดุจมาน , สีมานา , VIP Group	LINE @unithaibiggroup ☎ 02-234-5936 กด 2 ☎ 091-154-9999 กด 2 Scan Qr Add Line → 
 Unithai Promotion <ul style="list-style-type: none">• ส่งโปรไฟไหม้ประจำวัน• ลดหนัก , ราคาดีที่สุด	LINE @unithaipromotion ☎ 02-234-5936 กด 1 ☎ 091-154-9999 กด 1 Scan Qr Add Line → 
 Unithai North <ul style="list-style-type: none">• รวมทัวร์บินตรงจากเชียงใหม่• มีสาขาที่ “เชียงใหม่”	LINE @unithainorth ☎ 088-055-5581 ☎ 088-055-5582 Scan Qr Add Line → 
 Unithai Ticket <ul style="list-style-type: none">• ตัวเครื่องบินทุกประเทศทั่วโลก• ฟ่อนได้ 3-10 เดือน	LINE @proticket ☎ 02-234-5936 กด 3 ☎ 091-154-9999 กด 3 Scan Qr Add Line → 
 Unithai Visa <ul style="list-style-type: none">• รับทำวีซ่าทั่วโลก• ไม่ซื้อทัวร์กับเราก็ทำได้	LINE @unithaivisa ☎ 02-234-5936 กด 4 ☎ 091-154-9999 กด 4 Scan Qr Add Line → 