



UNITHAI TRIP CO.LTD

UNITHAI TRAVEL CO.LTD

33/47 Wall Street Tower 11 Floor,
Surawongse Road, Suriyawongse,
Bangrak, Bangkok 10500

ใบอนุญาตเลขที่ 11/09822

QR-ADD LINE



☎ 02-234-5936

| LINE ID: @unithaitrip (อย่าลืมเติม @ นะคะ)

| 🌐 www.unithaitrip.com

รหัสโปรแกรม : 41012 (กรุณาแจ้งรหัสโปรแกรมทุกครั้งที่สอบถาม)



ฉางซา หุบเขาเทวดา

เช็กอินหุบเขาฉางซา เริ่มต้นที่บ้านโบราณริมผา
ย้อนยุคโบราณที่หมู่บ้านหงหลง ล่องเรือชมความงาม แสงสยามค่ำคืนที่อู่วหนี่โจว

จีน

CVZC1

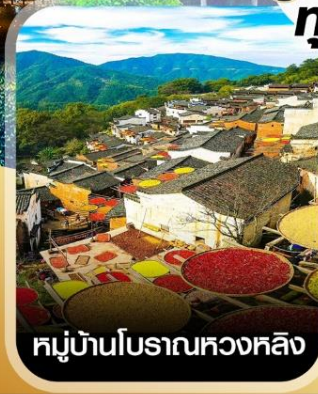
5วัน
4คืน



บินค่า
กลับดิค



กระเจ๊กแห่งท้องฟ้า



หมู่บ้านโบราณหงหลง



วัดไคฟู

✈️ **คอนเฟิร์ม**ออกเดินทาง
ทุกพีเรียด 2ท่านขึ้นไป



นั่งรถไฟความเร็วสูง 1 เที่ยว

พฤษภาคม-ธันวาคม 2568

ราคาเริ่มต้น

22,899

- โรงแรม 4** ดาว
- อาหาร 12** มื้อ
- FREE!** กระเป๋าผ้า
- ไม่** งดร้านช้อปปิ้ง
- FREE!** น้ำดื่ม



POP MART

หอเล็งหวังเก้อ-ถนนคนเดินสายวัฒนธรรมหนานซาง-หมู่บ้านโบราณหงหลง-ภูเขาหลงซาง-วัดไคฟู-ถนนคนเดินหวงซิง-POP MART

17/02/2025

- ✓ หุบเขาเทวดาหวังเซียนกู่ หมู่บ้านริมผา แสงสีความงามดั่งสวรรค์ในแดนดิน
- ✓ อุทยาน นั่งกระเช้าขึ้นชมหมู่บ้านชนบทที่สวยงามที่สุดในประเทศจีน
- ✓ ล่องเรืออุ๋นโจว ชมความงามแสงสี
- ✓ เมืองซ่างเหรา นั่งกระเช้าขึ้นชมภูเขาหลิงชาน
- ✓ ถ่ายรูปเช็คอินกับ “กระจกท้องฟ้า”
- ✓ สัมผัสบรรยากาศ นั่งรถไฟความเร็วสูงข้ามมณฑล
- ✓ ซื้อป๊อปปี้ถนนคนเดิน หีบสุ่ม POPMART
- ✓ ขอพรที่วัดไคฟู
- ✓ แคมป์ริ่ถุงผ้าทำนละ 1 ใบ



กำหนดการเดินทาง : พฤษภาคม-ธันวาคม 2568



Check in China

CVZC1

ฉางซา-หุบเขาเทวดา-วังเซียนกู่-อุ๋นโจว
โจว-รถไฟความเร็วสูง 5วัน 4คืน



เส้นทางการบิน	เที่ยวบิน	เวลาออก-เวลาถึง	เวลาถึง	ระยะเวลาเดินทาง
สุวรรณภูมิ-ฉางซา(BKK-CSX)	VZ3604	17.50	22.05	3 ชั่วโมง 15 นาที <small>เวลาที่ฉางซาเร็วกว่าไทย 1 ชั่วโมง</small>
ฉางซา-สุวรรณภูมิ (CSX-BKK)	VZ3605	22.55	01.30+1	3 ชั่วโมง 35 นาที

กรุณาลูกค้ามีชื่อตัวภายในประเทศ กรุณาสอบถามคอนเฟิร์มตารางการบินกับทางเจ้าหน้าที่อีกครั้ง
เที่ยวบิน,ราคาตั๋วและรายการ อาจมีการเปลี่ยนแปลงได้ตามความเหมาะสม โดยมีต้องแจ้งให้ ทราบล่วงหน้า

วันที่	รายการท่องเที่ยว	รายละเอียดอาหาร (12 มื้อ)			โรงแรมที่พัก หรือเทียบเท่า
		เช้า	เที่ยง	เย็น	
1	สุวรรณภูมิ- ฉางซา -เข้าที่พัก VZ3604 (17.50-22.05)			X	YISHANG HOTEL ระดับ 4 ดาว (หรือเทียบเท่า)
2	เมืองฉางซา-เมืองหนานชาง-ชมทอเล้งหวังเก๋อ(ไม่รวม ค่าเช่า) – ถนนคนเดินสายวัฒนธรรมหนานชาง	☉	☉	☉	NANCHANG NOVOTEL HOTEL ระดับ 4 ดาว (หรือเทียบเท่า)
3	เมืองอุ๋นโจว – หมู่บ้านโบราณหวงหลิง(รวมนั่งกระเช้า) – ล่องเรือชมแสงสีอุ๋นโจว – เมืองซ่างเหรา	☉	☉	☉	SHANGRAO JIANGNANHAOTING HOTEL ระดับ 4 ดาว (หรือเทียบเท่า)
4	เมืองซ่างเหรา – ภูเขาหลิงชาน (รวมนั่งกระเช้า) – กระจกท้องฟ้า – หุบเขาเทวดาหวังเซียนกู่ - ชมวิว กลางคืน	☉	☉	☉	SHANGRAO JIANGNANHAOTING HOTEL ระดับ 4 ดาว (หรือเทียบเท่า)
5	กลับฉางซา (นั่งรถไฟความเร็วสูง) - วัดไคฟู - ถนนคน เดินหวงซิง-POP MART -ส่งออกสนามบิน-กรุงเทพ (VZ3605 23.30-02.00)	☉	☉	☉	✈

วันแรก สุวรรณภูมิ - ฉางซา - เข้าที่พัก

- 14.30 น. พร้อมกันที่ ท่าอากาศยานสุวรรณภูมิ ณ อาคารผู้โดยสารขาออก (ระหว่างประเทศ) ชั้น 4 เคาน์เตอร์ **สายการบิน THAI VIET JET AIR (VZ)** โดยมีเจ้าหน้าที่จากทางบริษัทฯ คอยต้อนรับ และอำนวยความสะดวกแก่ท่าน
- 17.50 น. ✈️ เหนินฟ้าสู่ฉางซา ประเทศจีน โดยสายการบิน THAI VIET JET AIR เที่ยวบินที่ VZ3604 (**ไม่รวมบริการอาหารและเครื่องดื่มบนเครื่อง**)



- 22.05 น. เดินทางถึง ท่าอากาศยานนานาชาติฉางซา หวงหัว หลังผ่านพิธีการตรวจคนเข้าเมืองเรียบร้อยแล้ว รถโค้ชปรับอากาศนำท่านเดินทางสู่ เมืองฉางซา เมืองหลวงของมณฑลหูหนาน ซึ่งมีความสำคัญทางประวัติศาสตร์และวัฒนธรรมแห่งหนึ่งของจีน รวมทั้งเป็นศูนย์กลางด้านการเมืองเศรษฐกิจและวัฒนธรรมของมณฑลหูหนานด้วย มีคำกล่าวที่ว่า “หากมาฉางเจียงเจี๋ยแล้วไม่ได้มาฉางซาเมืองเอกก็เหมือนมาไม่ถึงหูหนาน” นำท่านเข้าสู่ที่พัก
- 👉 พักที่ YISHANG HOTEL หรือเทียบเท่า ระดับ 4 ดาว

วันที่สอง เมืองฉางซา-เมืองหนานซาง-ชมหอเถิงหวังเก้อ (ไม่รวมค่าเช้า) – ถนนคนเดินสายวัฒนธรรมหนานซาง

เช้า

🕒 รับประทานอาหารเช้า ณ ห้องอาหารโรงแรม (1)

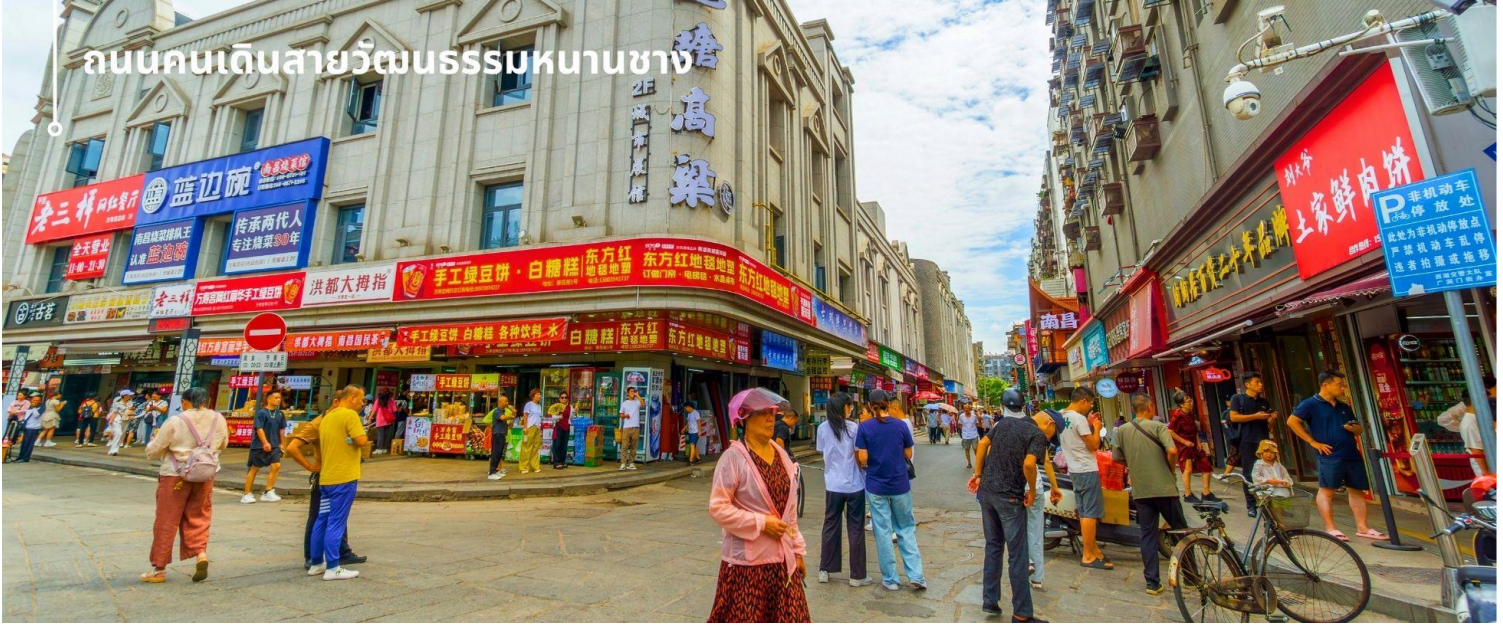
นำท่านเดินทางสู่ เมืองหนานซาง เมืองหลวงของมณฑลเจียงซี ตั้งอยู่ทางตอนกลางค่อนไปทางเหนือของมณฑล และตั้งอยู่บนที่ราบทะเลสาบผัวหยาง อาณาเขตทางทิศตะวันตกติดกับ ภูเขาจิวหลิ่ง ทิศตะวันออกติดกับ ทะเลสาบโผวหยาง เนื่องจากมีจุดยุทธศาสตร์ที่เชื่อมระหว่างจีนตะวันออกและจีนตอนใต้ที่เจริญรุ่งเรือง ปัจจุบันเป็นศูนย์กลางการขนส่งทางราบที่สำคัญในจีนตอนใต้ นำท่านถ่ายรูปกับ **ชมหอเถิงหวังเก้อ** 1 ใน 3 หอที่มีชื่อเสียงที่สุดในเมืองจินหนานสูง 9 ชั้น ริมฝั่งแม่น้ำกั้นเจียง ทางตะวันตกเฉียงเหนือของนครหนานซาง มณฑลเจียงซี (**ไม่รวมบัตรเข้าชม**)



เที่ยง

🕒 รับประทานอาหารกลางวันภัตตาคาร (2)

จากนั้นนำท่านเดินทางสู่ ถนนคนเดินสายวัฒนธรรมหนานชาง เป็นถนนโบราณที่สะท้อนให้เห็นถึงประเพณีดั้งเดิมโบราณ การค้า วิถีชีวิตพื้นบ้าน วิถีชีวิตบนท้องถนน และสถาปัตยกรรมโบราณของเมืองหนานชาง และตลอดสองข้างทางยังมีร้านค้า ร้านอาหาร มากมาย ให้ท่านได้อิสระเลือกชิมละเดินชมบรรยากาศตามอัธยาศัย



ค่ำ ๑๐ รับประทานอาหารค่ำ ณ ภัตตาคาร (3)
 ๖ พักที่ NANCHANG NOVOTEL HOTEL หรือเทียบเท่า ระดับ 4 ดาว

วันที่สาม เมืองอู่หยวน – หมู่บ้านโบราณหวงหลิง(รวมค่ากระเช้า) – ล่องเรือชมแสงสีอู่หนี่โจว – เมืองชางเหรา

เช้า ๑๐ รับประทานอาหารเช้า ณ ห้องอาหารโรงแรม (4)

เดินทางสู่ เมืองอู่หยวน “เมืองชนบท ที่งดงามที่สุดของประเทศจีน” เป็นเมืองที่ธรรมชาติกลมกลืนกับวิถีชาวบ้านที่เป็นอยู่อย่างเรียบง่ายได้อย่างลงตัว บ้านเก่าแก่ที่อนุรักษ์ไว้อย่างดี สีสันความงามจากธรรมชาติหมุนเวียนไปตามฤดูกาลให้ชมได้มีรูปลักษณ์ จากนั้นนำท่านนั่งกระเช้าขึ้นสู่จุดชมวิวหมู่บ้านโบราณหวงหลิง จุดชมวิวยอดฮิตอีก 1 จุดในประเทศจีน หมู่บ้านโบราณหวงหลิง ถูกสร้างขึ้นในช่วงกลางของราชวงศ์หมิงและมีประวัติยาวนานกว่า 500 ปี กหมู่บ้านที่เกือบร้าง



หมู่บ้านชนบทเมืองอู่หยวน

กลายเป็นจุดท่องเที่ยวยอดฮิต ไฮไลท์อีกหนึ่งอย่างของหมู่บ้านนี้คือ วิถีที่สวยงามและ การตากพืชผล ผลิตผลทางการเกษตร เช่น ตากพริก ดอกเก๊กฮวย บนหลังคาบ้าน ทำให้หมู่บ้านนี้ดูมีสีสันแปลกตาบนหลังคา เป็นหนึ่งในหมู่บ้านที่สวยงามที่สุดในประเทศจีนอีกหมู่บ้าน

เที่ยง ๑๐ รับประทานอาหารกลางวันภัตตาคาร (5)

นำท่าน ล่องเรือชมความงามยามค่ำคืนอู๋หนี่โจว ตื่นตาตื่นใจกับการแสดงแสงสีสุดอลังการภายในที่จำลองหมู่บ้านน้ำแสนสวยประดับไฟอย่างอลังการ ถ่ายรูปเช็คอินที่เจ๋งดี เป้าใหญ่ ชมการเผาเหล็กน้ำที่ด้วยอุณหภูมิจนร้อนจนเผาเหล็กน้ำเพื่อให้เกิด



ล่องเรือชมแสงที่หมู่บ้านอู๋หนี่โจว WuNu Fairyland

เป็นดอกไม้ไฟที่แสนสวยงาม *บางวันอาจจะไม่มีโชว์ขึ้นอยู่สภาพอากาศที่มีฝน หรือหนาวเกินไป
จากนั้นท่านเดินทางสู่เมืองซางเหรา

ค่ำ

🎯 รับประทานอาหารค่ำที่ภัตตาคาร (6)

📍 พักที่ SHANGRAO JIANGNANHAOTING HOTEL หรือเทียบเท่าระดับ 4 ดาว

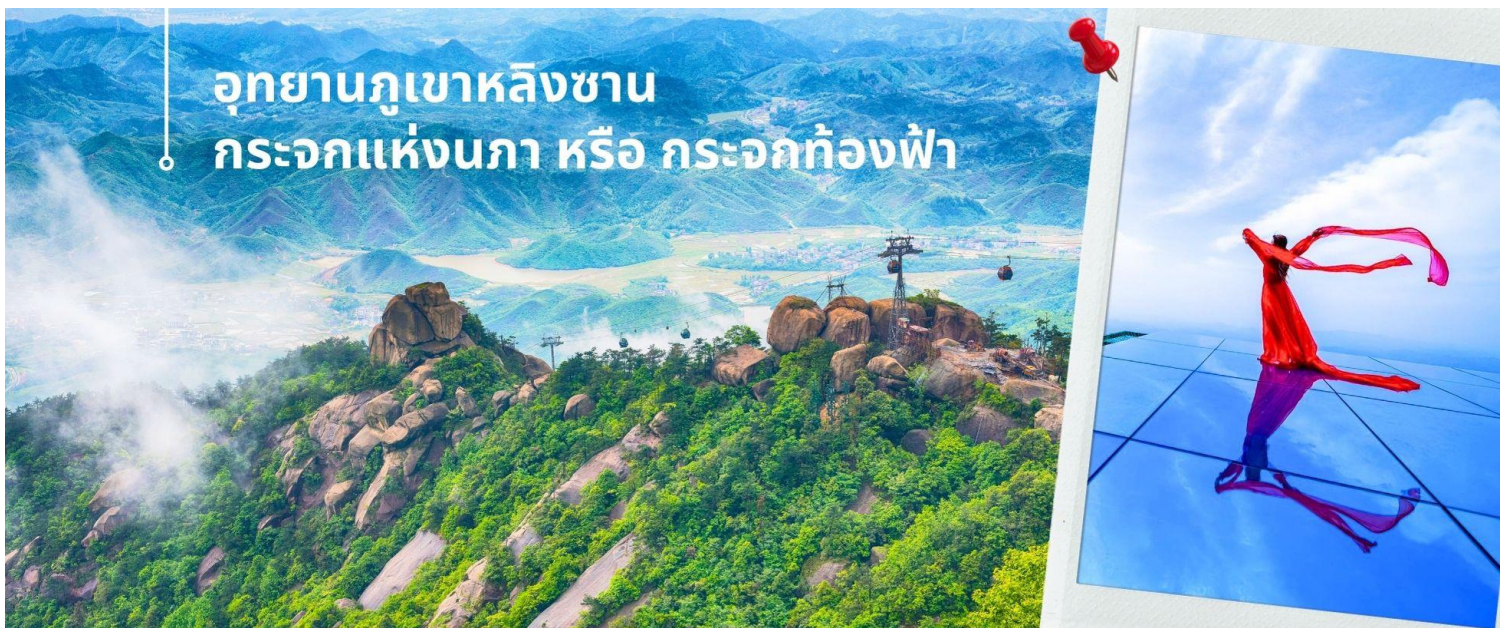
วันที่สี่

เมืองซางเหรา – ภูเขาหลิงซาน (รวมค่ากระเช้า) – กระจกท้องฟ้า – หุบเขาเทวดาหวังเซียนกู่ - ชมวิวกลางคืน

เช้า

🎯 รับประทานอาหารเช้า ณ ห้องอาหารโรงแรม (7)

จากนั้นนำท่านเดินทาง นั่งกระเช้าสู่ ภูเขาหลิงซาน ทางตอนเหนือของเมืองซางเหรา ภูเขาหลิงซาน ได้รับการจัดอันดับให้เป็นสถานที่ศักดิ์สิทธิ์อันดับที่ 33 ของโลก ในวันที่ท้องฟ้าแจ่มใส สามารถมองเห็นภูเขาแห่งนี้ได้ในตัวเมืองซางเหรา



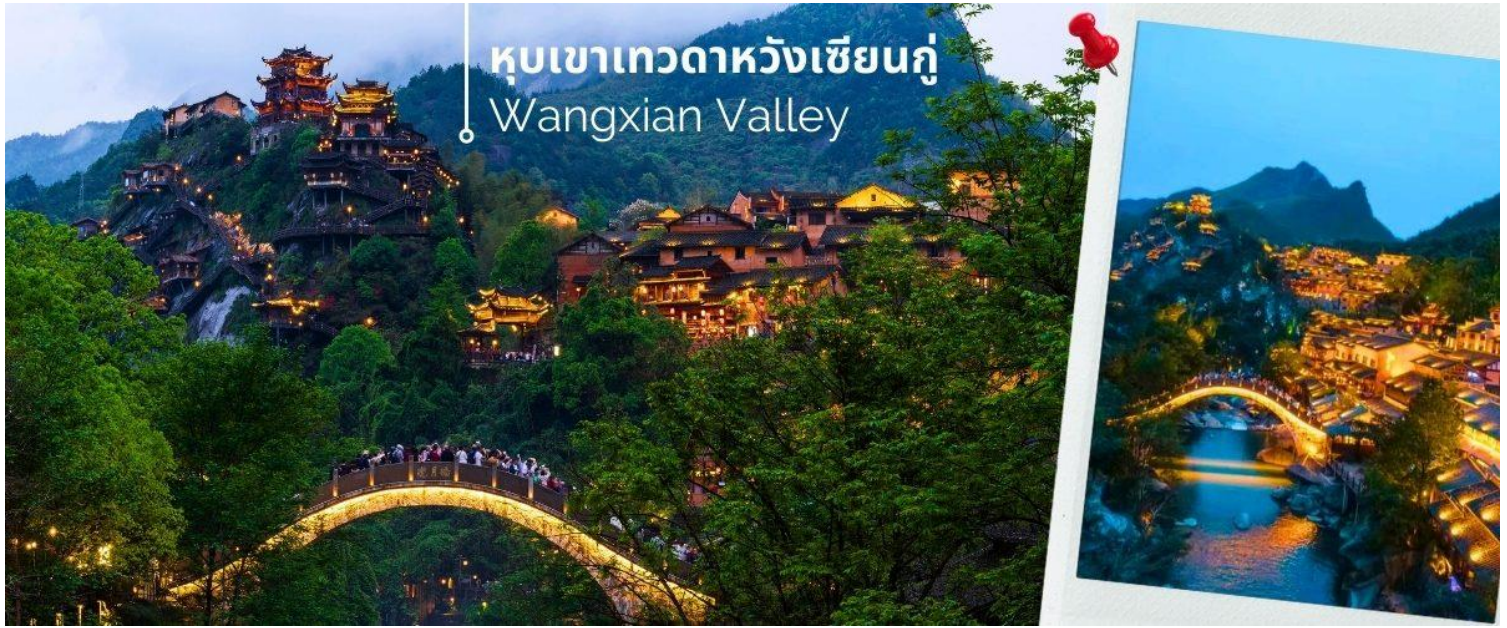
อุทยานภูเขาหลิงซาน กระจกแห่งนภา หรือ กระจกท้องฟ้า

นั่งกระเช้าขึ้นชมความงามของภูเขารูปปร่างต่างๆ ที่มีความงามไม่แพ้ที่ไหนๆ จากนั้นเดินทางสู่จุด กระจกท้องฟ้า เพื่อถ่ายรูปวิวไม่เหมือนใคร

เที่ยง

🎯 รับประทานอาหารกลางวันภัตตาคาร (8)

หลังอาหารนำท่านเยี่ยมชม **หุบเขาหวังเซียนกู่** ดินแดนเทพนิยายบนหน้าผา สัมผัสบ้านเรือนโบราณ วัฒนธรรมพื้นบ้านที่สวยงามตลอดเส้นทางสร้างขึ้นตามหุบเขายาว โดยอาศัยหมู่บ้านดั้งเดิม และสร้างตามแบบสถาปัตยกรรมดั้งเดิม เทคนิคการก่อสร้างบ้าน พื้นบ้านทางตะวันออกเฉียงเหนือของเจียงซี ท่านจะได้สัมผัสบรรยากาศที่สวยงามสมดังคำร่ำลือ ภายในมีร้านค้า ร้านอาหาร ร้านกาแฟ ให้เลือกชิม



ค่ำ

🕒 **รับประทานอาหารค่ำที่ภัตตาคาร (9)**

หลังอาหารนำท่านชม **ทิวทัศน์ยามค่ำคืน**ของหุบเขาหวังเซียนกู่ ซึ่งเรียกว่าเป็นจุดไฮไลท์หลักของเมืองแห่งนี้ เมื่อถึงเวลาค่ำคืนทั้งเมืองจะเปิดไฟทั่วทั้งเมือง แสงไฟวิบวับ บรรยากาศดุจดังเมืองสวรรค์ในแดนดินสมควรแก่เวลานำท่านเดินทางกลับสู่ที่พัก

🏠 **พักที่ SHANGRAO JIANGNANHAOTING HOTEL หรือเทียบเท่าระดับ 4 ดาว**

วันที่ห้า

กลับฉางซา (นั่งรถไฟความเร็วสูง) - วัดไคฟู - ถนนคนเดินหวงชิง-POP MART **POP MART**
-ส่งออกสนามบิน-กรุงเทพฯ (VZ3605 23.30-02.00)

เช้า

🕒 **รับประทานอาหารเช้า ณ ห้องอาหารโรงแรม (10)**

หลังอาหารนำท่านเดินทางกลับ **เมืองฉางซา**โดยรถไฟความเร็วสูง



เที่ยง

🕒 **รับประทานอาหารกลางวัน**ที่ภัตตาคาร (11)

หลังอาหารเที่ยงนำท่านเดินทางสักการะ ขอพรที่ **วัดไคฟู** เป็นวัดพุทธนิกายเซนเก่าแก่ ตั้งอยู่ในเขตไคฟู เมืองฉางซา วัดแห่งนี้สร้างขึ้นในสมัยราชวงศ์ถัง มีอายุกว่า 1,300 ปี ภายในวัดมีสถาปัตยกรรมโบราณ ประติมากรรม และภาพจิตรกรรมฝาผนังที่สวยงาม เป็นหนึ่งในวัดพุทธที่สำคัญที่เปิดให้เข้าชมในประเทศจีน และเป็นวัดในนิกายหลิน พุทธศาสนานิกายเซน วัดไคฟู มีอาคารหลักสามหลัง ด้านหน้าคือหอสามพระพุทเจ้า ตรงกลางคือมหาวิหาร และด้านหลังคือหอไวโรจนะ วัดนี้มีสถาปัตยกรรมหลักเป็นแบบพระราชวังในสมัยราชวงศ์หมิงและชิง



วัดไคฟู Kai Fu Temple

จากนั้นนำท่านช้อปปิ้ง ถนนคนเดินหวงซิงลู่ ตลาดใหญ่ที่สุดของมณฑลหูหนาน มีสินค้ามากมายให้ท่านเลือกซื้อทั้งสินค้าแบรนด์เนม ยี่ห้อจีนชื่อดังและสินค้าราคาถูก รวมถึงมีของกินพื้นเมืองให้ท่านเลือกสรร และชูปเปอร์มาเกตท้องถิ่นให้ท่านซื้อของพื้นเมืองเป็นของฝาก และช้อปปิ้งอาร์ตทอยสุดฮิตอย่าง Pop Mart



POP MART

ถนนคนเดินหวงซิงลู่
Walking street in Changsha

ค่า **สมควรแก่เวลาเดินทางสู่สนามบินเพื่อกลับกรุงเทพฯ**
10 รับประทานอาหารค่ำที่ภัตตาคาร (12)
สมควรแก่เวลานำท่านเดินทางสู่ ท่าอากาศยานนานาชาติฉางซา หวงหัว
22.55 น. ✈️ ออกเดินทางสู่ กรุงเทพฯ โดยสายการบิน THAI VIET JET AIR เที่ยวบินที่ VZ3605
(ไม่มีบริการอาหารและเครื่องดื่มบนเครื่อง)
01.30 น.+1 ถึง กรุงเทพฯ โดยสวัสดิภาพ พร้อมความประทับใจ



Check in China
CVZC1
ฉางซา-หุบเขาเทวดา-วังเซียนกู่-อู่หนี่โจว-รถไฟความเร็วสูง 5วัน 4คืน



อัตราค่าบริการ		
วันที่เดินทาง	ห้องเตียงคู่ นอน 2-3 ท่าน เด็กมีเตียงพัก 3 ท่าน	พักเดี่ยว
พฤษภาคม 2568		
08-12 พฤษภาคม 2568	22,899 บาท	4,500 บาท
22-26 พฤษภาคม 2568	22,899 บาท	4,500 บาท
มิถุนายน 2568		
19-23 มิถุนายน 2568	22,899 บาท	4,500 บาท
สิงหาคม 2568		
09-13 สิงหาคม 2568	23,899 บาท	4,500 บาท
ตุลาคม 2568		
09-13 ตุลาคม 2568	23,899 บาท	4,500 บาท
23-27 ตุลาคม 2568	25,899 บาท	4,500 บาท
พฤศจิกายน 2568		
20-24 พฤศจิกายน 2568	23,899 บาท	4,500 บาท
ธันวาคม 2568		
04-08 ธันวาคม 2568	25,899 บาท	4,500 บาท
11-15 ธันวาคม 2568	25,899 บาท	4,500 บาท
25-29 ธันวาคม 2568	25,899 บาท	4,500 บาท
27-31 ธันวาคม 2568	26,899 บาท	4,500 บาท
ราคาเด็กอายุไม่ถึง 2 ขวบ = INFANT 5,000 บาท		

**ราคาทัวร์ไม่รวมค่าทิปไกด์ท้องถิ่นและคนขับรถ
ท่านละ 1,500 บาท ตลอดการเดินทาง
หัวหน้าทัวร์ไทย แล้วแต่ความพึงพอใจในการบริการ**

รายการท่องเที่ยวนี้ อาจเปลี่ยนแปลงหรือสลับสถานที่ท่องเที่ยว ได้ตามความเหมาะสม
อันเกิดจากปัจจัยภายนอก เช่น สภาพอากาศ และความล่าช้าของเที่ยวบิน
และอื่นๆ โดยบริษัทฯ ผู้จัด จะคำนึงถึงผลประโยชน์ของลูกค้าเป็นสำคัญ

อย่าลืม

อ่านเพื่อทำความเข้าใจเงื่อนไขการจองทัวร์

✔ อัตราค่าบริการรวม

- ✔ ค่าตัวเครื่องบินไป-กลับเส้นทางตามรายการระบุชั้นทัศนอาจร (ต้องไป-กลับพร้อมคณะเท่านั้น)
- ✔ ค่าภาษีสนามบินและค่าภาษีน้ำมันเชื้อเพลิงแล้ว และทางบริษัทขอเก็บเพิ่มในกรณีที่สายการบินมีการปรับค่าธรรมเนียมเพิ่ม ก่อนการเดินทาง
- ✔ **ค่าสัมภาระน้ำหนักท่านละ 23 กก. (1 ชิ้น/ท่าน)** โหลดใต้ท้องเครื่องบิน และสำหรับถือขึ้นเครื่อง 7 กก.
- ✔ ค่าที่พักตามระบุในรายการ
- ✔ ค่าอาหารตามรายการระบุ
- ✔ ค่ารถรับ-ส่งนำเที่ยวตามรายการ และ ค่าเข้าชมสถานที่ตามรายการระบุ
- ✔ ค่าบริการหัวหน้าทัวร์ที่ชำนาญเส้นทางนำท่านท่องเที่ยวตลอดรายการในต่างประเทศ
- ✔ ประกันอุบัติเหตุระหว่างการเดินทาง วงเงินท่านละ 1,000,000 บาท (เงื่อนไขตามกรมธรรม์)
- ✔ ภาษีมูลค่าเพิ่ม 7% และภาษีหัก ณ ที่จ่าย 3% (คำนวณจากค่าบริการเท่านั้น)

✘ อัตราค่าบริการไม่รวม

- ✘ ค่าใช้จ่ายส่วนตัว อาทิ ค่าทำหนังสือเดินทาง, ค่าโทรศัพท์ส่วนตัว, ค่าชกกรีด, มินิบาร์ในห้องพัก , รวมถึงค่าอาหารและเครื่องดื่มที่สั่งเพิ่มนอกเหนือรายการ
- ✘ ค่าสัมภาระที่หนักเกินสายการบินกำหนด (ปกติ 23 กก.)
- ✘ ค่าทิปไกด์ท้องถิ่นและคนขับรถ ท่านละ 1,500 บาท (เด็กชำระค่าทิป เท่ากับผู้ใหญ่)
ค่าทิปหัวหน้าทัวร์ไทย แล้วแต่ความพึงพอใจในการบริการ

📝 เงื่อนไขในการจอง และชำระเงิน

ชำระมัดจำในวันที่จองที่นั่งละ **10,000 บาท** พร้อมหนังสือเดินทาง (หรือสำเนา) ส่วนที่เหลือชำระทั้งหมดอย่างน้อย 30 วันก่อนการเดินทาง

กรณีการเดินทางช่วงวันหยุด หรือเทศกาลที่ต้องการันต์มัดจำกับสายการบินหรือผ่านตัวแทนในประเทศหรือต่างประเทศ รวมถึงเที่ยวบินพิเศษ เช่น Charter Flight, Extra Flight ทางบริษัทฯ ขอสงวนสิทธิ์ไม่คืนเงินค่าทัวร์ทั้งเต็มจำนวนหรือบางส่วน ในกรณีที่ท่านจองแล้วยกเลิกหรือเลื่อนการเดินทาง



ข้อควรทราบ

ทางบริษัทฯ ขอสงวนสิทธิ์ความรับผิดชอบใด ๆ ทั้งสิ้นในกรณีดังต่อไปนี้

หากเกิดกรณีความล่าช้าจากสายการบิน, การประท้วง, การนัดหยุดงาน, การก่อกองกลาง, การปิดด่าน, ภัยธรรมชาติ หรือกรณีที่ท่านถูกปฏิเสธการเข้าหรือออกเมืองจากเจ้าหน้าที่ตรวจคนเข้าเมือง หรือเจ้าหน้าที่กรมแรงงานทั้งจากไทยและต่างประเทศ ซึ่งอยู่นอกเหนือความรับผิดชอบของบริษัทฯ

หากท่านใช้บริการของทางบริษัทฯ ไม่ครบ อาทิ ไม่เที่ยวบางรายการ, ไม่ทานอาหารบางมื้อ เพราะค่าใช้จ่ายทุกอย่างทางบริษัทฯ ได้ชำระค่าใช้จ่ายให้ตัวแทนต่างประเทศแบบเหมาขนาดก่อนออกเดินทางแล้ว

หากเกิดทรัพย์สินสูญหายจากการโจรกรรมและ/หรือ เกิดอุบัติเหตุสูญหายที่เกิดจากความประมาทของตัวนักท่องเที่ยวเอง

ตัวเครื่องบินเป็นตัวราคาพิเศษ หากท่านไม่เดินทางพร้อมคณะไม่ว่าจะด้วยเหตุใดก็ตาม ไม่สามารถนำมาเลื่อนวันเดินทางหรือคืนเงินได้

เนื่องจากตัวเครื่องบินเป็นตัวแบบหมู่คณะระบบจะทำการ Random ไม่สามารถเลือกที่นั่งได้ ท่านอาจจะไม่ได้ที่นั่งติดกัน แต่สามารถแจ้งความต้องการต่อที่หน้าเคาน์เตอร์สายการบินเท่านั้น



เงื่อนไขการยกเลิก

ยกเลิกก่อนเดินทาง 45 วันขึ้นไป ผู้จัดจะคืนค่ามัดจำให้เต็มจำนวน โดยอาจมีค่าใช้จ่ายที่เกิดขึ้นจริงไม่สามารถคืนได้ ยกเว้นทัวร์ที่เดินทางตรงวันหยุดเทศกาล, วันหยุดนักขัตฤกษ์ จะต้องแจ้งยกเลิกก่อนเดินทาง 60 วันขึ้นไป

ยกเลิกการเดินทาง น้อยกว่า 45 วันก่อนวันเดินทาง ผู้จัดจะไม่คืนเงินมัดจำค่าทัวร์ และหรือ เรียกเก็บค่าใช้จ่ายที่เกิดขึ้นจริง เช่น ค่าบัตรโดยสาร, ค่าโรงแรม, ค่าจอร์จอาหาร หรืออื่นๆ

ยกเลิกการเดินทาง หลังจากกรู๊ปเต็มหรือปิดการขายแล้ว ผู้จัดจะเรียกเก็บค่าใช้จ่ายที่เกิดขึ้นจริง เช่น ค่าบัตรโดยสาร, ค่าโรงแรม, ค่าจอร์จอาหาร, ค่าเสียโอกาสในการขาย และอื่นๆ

การแจ้งยกเลิกการเดินทาง, เลื่อนวันเดินทาง, หรือไม่เดินทางในวันเดินทางที่ทำการจองไว้ ผู้จัดถือเป็นการยกเลิกทั้งสิ้น

หนังสือเดินทาง (Passport) ต้องมีอายุเหลือใช้งานอย่างน้อย 6 เดือน

บริษัทฯ ไม่รับผิดชอบหากอายุหนังสือเดินทางของท่าน เหลือไม่ถึง
และไม่สามารถเดินทางออกนอกประเทศได้

**หากท่านไม่ได้ถือหนังสือเดินทางไทย โปรดสอบถาม
เงื่อนไข การเดินทางและ เงื่อนไขวีซ่า**

Click เพื่อดูรายละเอียด

➤ คลิก เพื่อดูรายละเอียด Miracle Lounge-> <https://bit.ly/4chOXvk>


@Miracle Lounge
เลานจ์สนามบิน
 กิน+ดื่ม อาหาร ไวน์ เบียร์ ไม่อัน 2 ชั่วโมง

ดอนเมือง ^{เริ่มต้น} **800.-**
สุวรรณภูมิ ^{เริ่มต้น} **950.-**

ราคานี้อาจมีการเปลี่ยนแปลง กรุณาอัปเดตกับเชลอีกครั้ง



- คลิก เพื่อดูรายละเอียด ประกันการเดินทาง -> <https://bit.ly/49WjoFV>
- คลิก เพื่อดูรายละเอียด Pocket Wi-Fi & Travel Sim -> <https://bit.ly/3x41LVW>
- คลิก เพื่อดูรายละเอียด Esim Travel -> <https://bit.ly/43gAhZm>

เตรียมพร้อม..ก่อนเดินทาง

จ่ายหลักร้อย..คุ้มครองหลักล้าน ทำ“ประกัน”การเดินทาง

- ✔ ทัวร์มีให้แต่...ประกันอุบัติเหตุ
- ✔ แต่ไม่มีประกันสุขภาพ
- ✔ ป่วยที่อาจเสียเงินเป็นล้าน



สามารถเข้ารับการรักษาทันที
มีไว้อุ่นใจ..ซื้อไว้ให้คนที่เรารัก

Pocket Wifi

- 1 เครื่อง แชร์ได้สูงสุด 5 ท่าน
- เล่นเน็ต Unlimited



Esim Travel

- ไม่ต้องเปลี่ยนซิมให้ยุ่งยาก
- Scan QR ใช้ได้ทันที

จองล่วงหน้ากับเรา..ถูกกว่าแน่นอน

หากสนใจจองกรุณาติดต่อ

- สอบถามผ่าน Line กด -> <https://lin.ee/5nDHUO06>
- จองตั๋วผ่าน FB inbox ก็ได้เช่นกัน -> <http://m.me/unithaitrip>
- หรือโทร 02-234-5936


UNITHAI TRIP
การบริการทั้งหมดของเรา

	<p>Unithai-Care</p> <ul style="list-style-type: none"> • ฝึกอบรมการให้บริการ • บริการไม่สุภาพ (ติ - ชม) 	<p>LINE @unithaicare</p> <p>☎ 02-234-5936 กด 7</p> <p>Scan Qr Add Line →</p>	
	<p>Unithai Big Group</p> <ul style="list-style-type: none"> • จัดกรุ๊ปเหมา Private Group • ดุงาน , สัมมนา , VIP Group 	<p>LINE @unithaibiggroup</p> <p>☎ 02-234-5936 กด 2</p> <p>☎ 091-154-9999 กด 2</p> <p>Scan Qr Add Line →</p>	
	<p>Unithai Promotion</p> <ul style="list-style-type: none"> • ส่งโปรไฟล์ใหม่ประจำวัน • ลดหนัก , ราคาดีที่สุดใน 	<p>LINE @unithaipromotion</p> <p>☎ 02-234-5936 กด 1</p> <p>☎ 091-154-9999 กด 1</p> <p>Scan Qr Add Line →</p>	
	<p>Unithai North</p> <ul style="list-style-type: none"> • รวมตั๋วบินตรงจากเชียงใหม่ • มีสาขาที่ “เชียงใหม่” 	<p>LINE @unithainorth</p> <p>☎ 088-055-5581</p> <p>☎ 088-055-5582</p> <p>Scan Qr Add Line →</p>	
	<p>Unithai Ticket</p> <ul style="list-style-type: none"> • ตั๋วเครื่องบินทุกประเทศทั่วโลก • ผ่อนได้ 3-10 เดือน 	<p>LINE @proticket</p> <p>☎ 02-234-5936 กด 3</p> <p>☎ 091-154-9999 กด 3</p> <p>Scan Qr Add Line →</p>	
	<p>Unithai Visa</p> <ul style="list-style-type: none"> • รับทำวีซ่าทั่วโลก • ไม่ซื้อตั๋วกับเราก็ทำได้ 	<p>LINE @unithaivisa</p> <p>☎ 02-234-5936 กด 4</p> <p>☎ 091-154-9999 กด 4</p> <p>Scan Qr Add Line →</p>	