



UNITHAI TRIP CO.LTD
UNITHAI TRAVEL CO.LTD

33/47 Wall Street Tower 11 Floor,
Surawongse Road, Suriyawongse,
Bangrak, Bangkok 10500
ใบอนุญาตเลขที่ 11/09822

QR-ADD LINE



☎ 02-234-5936

LINE ID: @unithaitrip (อย่าลืมเติม @ นะคะ)

🌐 www.unithaitrip.com

รหัสโปรแกรม : 40872 (กรุณาแจ้งรหัสโปรแกรมทุกครั้งที่สอบถาม)

Highlight of Shanghai

เซี่ยงไฮ้ เมืองโบราณจูเจียเจียว 5 วัน 3 คืน(MU)

T2G-PVG03MU

HIGHLIGHT of SHANGHAI

เซี่ยงไฮ้ • เมืองโบราณจูเจียเจียว • หาดไว่ทาน

5 วัน 3 คืน

中國東方航空
CHINA EASTERN

สายการบิน
CHINA EASTERN AIRLINE (MU)

วันเดินทาง

มี.ค. - พ.ค.

2568

ไม่ลงร้านอาหาร

อิสระช้อปปิ้งเต็มวัน

เซี่ยงไฮ้ • ล่องเรือเมืองโบราณจูเจียเจียว • นั่งรถไฟลอดอุโมงค์เลเซอร์
POP MART • วัดจิ้งอัน • อาคารพันต้นไม้ • ตลาดร้อยปีเงินหวงเมี่ยว
อิสระช้อปปิ้งเต็มวัน หรือ จะซื้อตั๋วเที่ยวกลับด้วย

"ลอดอุโมงค์เลเซอร์"

"วัดจิ้งอัน"

"อาคารพันต้นไม้"

ราคาเริ่มต้น

24,999.-

★★★★★

พัตต์ 4 ดาวทุกคืน

📅

น้ำหนักกระเป๋า
23 กก.

🛡️

ประกันอุบัติเหตุ
• ประกันสุขภาพ

วันที่	กำหนดการ	เช้า	เที่ยง	เย็น	โรงแรม
1	นัดหมาย พร้อมกันที่ สนามบินสุวรรณภูมิ	X	X	X	
2	เชียงใหม่ BKK-PVG MU548 (01.55-07.10) – Starbucks Reserve Roastery – ย่าน Tian Zi Fang " เกียนจื่อฝาง – ตลาดร้อยปีเจินหวังเหมี่ยว – เดอะบอนด์ - ลอดอุโมงค์เลเซอร์ – ชมหอไข่มุก (ด้านนอก) – ถนนนานจิง + POP MART	ส	ส	ส	SHANGHAI HOLIDAY INN EXPRESS HOTEL 4 ดาว หรือเทียบเท่า
3	เมืองโบราณจูเจียเจี้ยว (รวมล่องเรือ) - ตึกแดง The Roof – ถนนสุขุมวิท ซินเทียนตี้	ส	ส	ส	
4	อิสระท่องเที่ยว ซุปping ตามอัธยาศัย หรือ เที่ยวเชียงใหม่แลนด์ – ไม่มีรถให้บริการ --	ส	X	X	
5	วัดจิ่งอัน - อาคารพันต้นไม้ หรือ เกียนอันเซียนซู่ – ฟลอเรนทีย วิลเลจ เอาก์ลีต - สนามบินเชียงใหม่ PVG - BKK MU547 (21.20-00.55+1) - สนามบินสุวรรณภูมิ	ส	ส	X ส	

อัตราค่าบริการ (ราคาต่อท่าน)

กำหนดการเดินทาง	ผู้ใหญ่ พักห้องละ 2-3 ท่าน	พักเดี่ยวจ่ายเพิ่ม
2 - 6 มี.ค. 2568	24,999	5,900
12 - 16 มี.ค. 2568	25,999	5,900
20 - 24 เม.ย. 2568	25,999	5,900
23 - 27 พ.ค. 2568	25,999	5,900

ไม่มีราคาเด็ก ยกเว้น เด็กทารก อายุไม่เกิน 2 ขวบนับจากวันเดินทาง คนละ **7,000** บาท

น้ำหนักกระเป๋า โหลดใต้เครื่อง ท่านละ 23 กก.

ราคาทัวร์ดังกล่าวข้างต้น ยังไม่รวมค่าทิปไกด์ท้องถิ่น และคนขับรถ **1500** บาท/ท่าน/ทริป

ขอสงวนสิทธิ์เก็บค่าทิปดังกล่าว ณ วันเช็คอิน ที่ สนามบิน (ขาไป)

ส่วนหัวหน้าทัวร์ไทยที่ดูแลคณะจากเมืองไทย สามารถให้ทิปตามแต่ท่านจะเห็นสมควร

วันแรก **สนามบินสุวรรณภูมิ**

22.30 น. พร้อมทั้ง **สนามบินสุวรรณภูมิ** อาคารผู้โดยสารขาออก ชั้น 4 เคาน์เตอร์ **สายการบิน China Eastern Airlines (MU)** โดยมีเจ้าหน้าที่อำนวยความสะดวกแก่ทุกท่าน

วันที่ 2 **สนามบินเซี่ยงไฮ้ – Starbucks Reserve Roastery – ย่าน Tian Zi Fang " เทียนจื่อฟาง – ตลาดร้อยปีเดินหวังเหมียว – เดอะบันด์ - ลอดจุมงค์เลเซอร์ – ชมหอไข่มุก (ด้านนอก) – ถนนนานจิง + POP MART**

01.55 น. ออกเดินทางสู่ **เมืองเซี่ยงไฮ้ ประเทศจีน** โดย เที่ยวบินที่ **MU548** (มีบริการอาหาร+น้ำดื่มบนเครื่อง)
ใช้เวลาในการบินประมาณ 4 ชม.

07.10 น. เดินทางถึง **ท่าอากาศยานนานาชาติเซี่ยงไฮ้**
เป็นมหานครที่ใหญ่ที่สุดของประเทศจีนที่ได้รับการพัฒนามาจนถูกขนานนามว่า “ปารีส ตะวันออก”
เป็นศูนย์กลางการคมนาคมและเศรษฐกิจทางภาคตะวันออกเอียงใต้ มีพื้นที่ 6,200 ตร.กม. มีประชากรประมาณ 14 ล้านคน เป็นเมืองท่าพาณิชย์ขนาดใหญ่แห่งทะเลจีนใต้

เวลาที่จีนเร็วกว่าไทย 1 ชั่วโมง กรุณาปรับเวลาของท่าน เพื่อให้ตรงตามเวลานัดหมาย



จากนั้นนำท่านเดินทางสู่ **Starbucks Reserve Roastery** สตาร์บัคส์สาขาที่ใหญ่ที่สุดในโลก อยู่ที่เซี่ยงไฮ้
ใหญ่กว่าสาขาปกติถึง 300 เท่า แน่แน่นอนว่าไม่ได้มีดีแค่ความกว้างใหญ่ เพราะใส่ใจทุกรายละเอียด
แต่ก้าวแรกก็เห็นถึงความยิ่งใหญ่ตระการตา ด้านบนของร้านตกแต่งด้วยแผ่นไม้รูปหกเหลี่ยม เป็นงานแฮนด์เมดจำนวน
10,000 แผ่น ถึงคิวกาแฟหอมเหลืองขนาด 40 ตัน สูงเท่าตึก 2 ชั้น
ประดับประดาด้วยแผ่นตราประทับแบบจีนโบราณมากกว่า 1,000 แผ่น ยังมีบาร์จิบกาแฟที่ยาวที่สุดในโลก ยาวถึง 88 ฟุต

และยังมีบาร์นั่งจิบกาแฟ เอามาไว้รวมกันได้ทั้งหมด 3 บาร์ด้วยกัน หอมกลิ่นกลิ่นกาแฟคั่ว ที่คั่วกาแฟกันสดๆ ให้เราชมไปเพลินๆ มีเครื่องดื่มมากกว่า 100 ชนิด รวมไปถึงเครื่องดื่มที่มีเฉพาะสาขานี้แห่งนี้เพียงอย่างเดียว เป็นสาขาแรกที่นำเทคโนโลยี AR (Augmented Reality การผสมผสานโลกความเป็นจริงเข้ากับโลกเสมือน) เอามือถือส่องไปตรงไหนก็จะมีข้อมูลออกมา สร้างความสนุกสนานยิ่งขึ้นไปอีก



จากนั้นนำท่านเที่ยวชม **ย่านเทียนจื่อฝาง (Tian Zi Fang)** ย่านสุดชิคเล็กๆ แต่น่ารัก ของเซี่ยงไฮ้ หนึ่งในสถานที่สายช้อปปิ้งของ local เก๋ๆ ของกินพื้นเมือง ถ่ายรูปแนว Street Art ตรอกเทียนจื่อฝาง คือคำตอบ ที่นี่คือเขตอยู่อาศัยของชาวบ้านในยุค ค.ศ.1920 – 1930 ด้วยสถาปัตยกรรมบ้านทรงยุโรปสลับกับบ้านแบบจีนอย่างลงตัว อาคารแบบนี้เป็นลักษณะเฉพาะของเซี่ยงไฮ้ที่เค้าเรียกกันว่า สือคูเหมิน (Shikumen)

จากนั้นนำท่านเดินชม **ตลาดร้อยปีเจิ้งหวงเมี่ยว** เป็นตลาดเก่าของผู้ตั้ง เมืองเซี่ยงไฮ้อาคารบ้านเรือนบริเวณนี้เป็นสถาปัตยกรรมโบราณสมัยราชวงศ์หมิงและชิง แต่ทำเป็นร้านขายของมีทั้งของพื้นเมืองโบราณ ของที่ระลึก และสินค้าสมัยใหม่อย่างรองเท้ากีฬา กระเป๋า อีกทั้งยังมีร้านขายขนมและอาหารพื้นเมืองอีกมากมาย

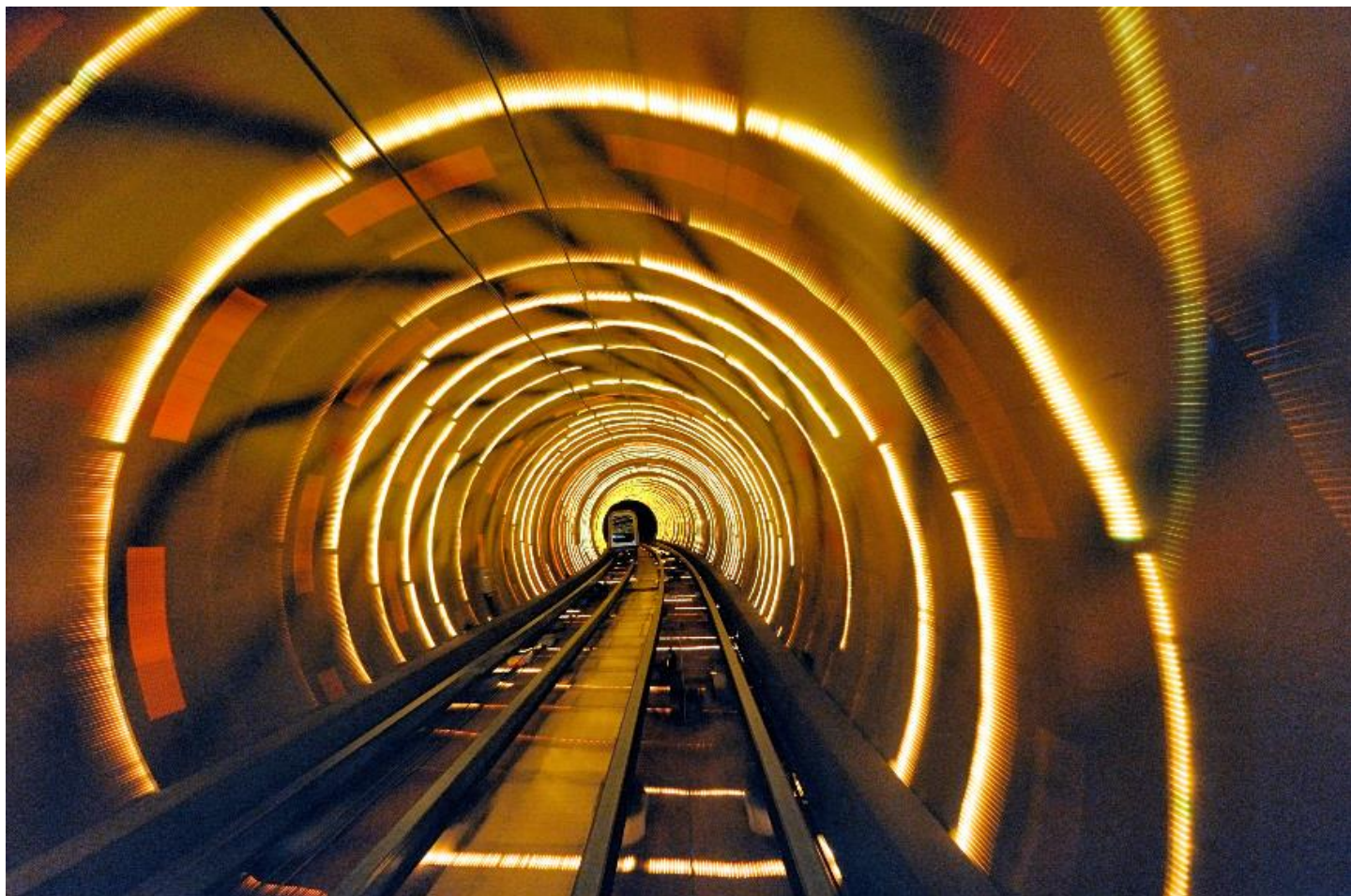


T2G-PVG03MU HIGHLIGHT OF SHANGHAI...เซี่ยงไฮ้ เมืองโบราณจูเจียเจี๋ย ลอดอุโมงค์เลเซอร์ 5D 3N (MU)

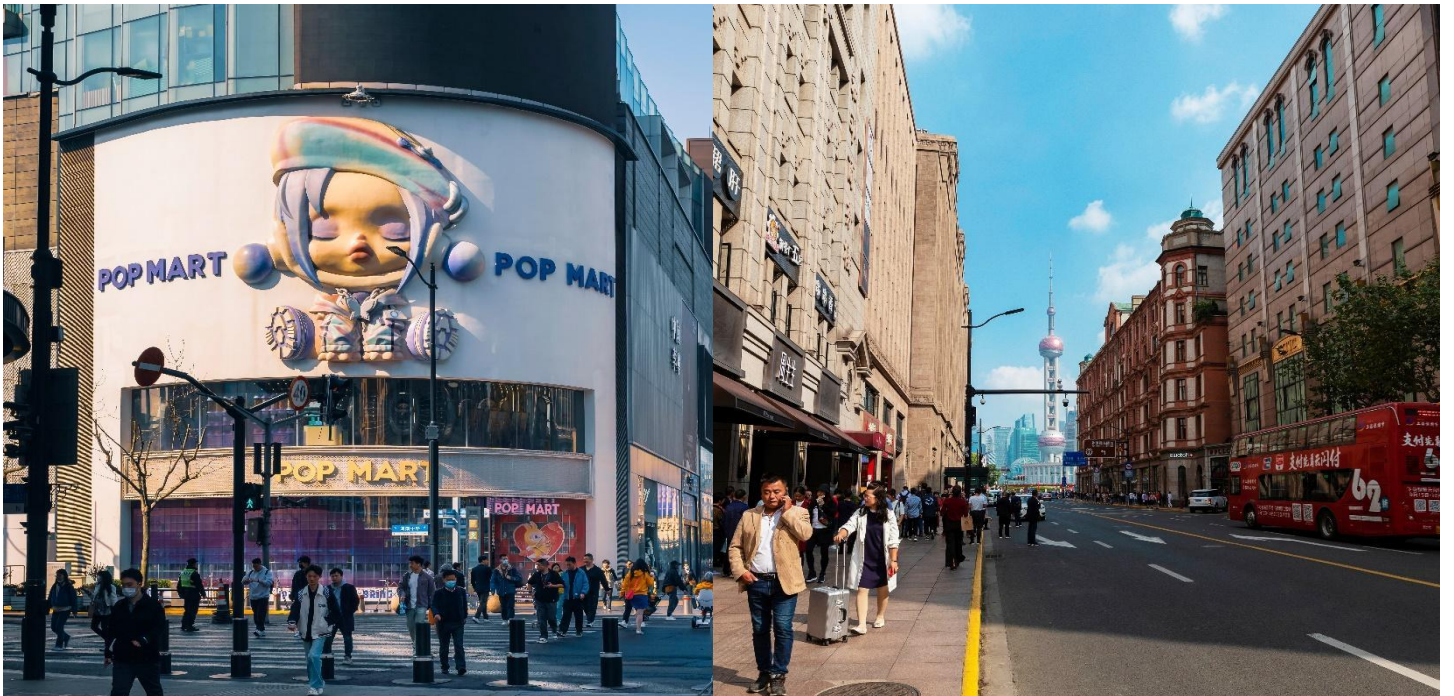


จากนั้นนำท่านเดินทางสู่ **The Bund เดอะบันด์** หรือที่เรียกว่า **ไวกาน** (ใช้เวลาเดินทางประมาณ 1 ชม.) ตั้งอยู่ที่ เมืองเซี่ยงไฮ้ ประเทศจีน เป็นบริเวณของจุดชมวิวและทางเดิน ที่อยู่เลียบบแม่น้ำหวงผู่ แม่น้ำสายสำคัญของเซี่ยงไฮ้นั่นเองค่ะ อีกทั้งขึ้นชื่อได้ว่าเป็นสถานที่ท่องเที่ยวยอดนิยมของนักท่องเที่ยวเลย เพราะบริเวณนี้เราสามารถเห็นความสวยงามของ **หอคอยໄໂມ้ก** ที่ตั้งอยู่ฝั่งตรงข้ามได้

นำท่านนั่งรถรางลอด **อุโมงค์เลเซอร์ (The Bund sightseeing tunnel)** เป็น 1 ใน 5 อย่างที่นักท่องเที่ยวที่ไปเซี่ยงไฮ้มักจะไม่น่าพลาด ที่นี่เป็นอุโมงค์ลอดแม่น้ำสายแรกในประเทศจีน ภายในอุโมงค์ตกแต่งด้วยแสงเลเซอร์หลากสี มีบานหน้าต่างและประตูเป็นกระจกรอบคัน ทำให้มองเห็นแสงสีในอุโมงค์ได้ชัดเจน (ราคาตั๋วรวมค่าลอดอุโมงค์ 1 เที่ยว)



จากนั้นท่านเดินทางสู่ **ถนนนานกิง** ถนนแห่งนี้เปรียบเหมือนย่านสีลมของเมืองไทย หรือย่านออร์ชาร์ดของสิงคโปร์ ถนนนี้มีความยาวประมาณ 5 กิโลเมตร มีห้างสรรพสินค้ามากมายอยู่บนถนนแห่งนี้เป็นย่านที่คึกคักและทันสมัยที่สุดในเซี่ยงไฮ้



และใครที่เป็นสาวก ART TOY อย่าง **POP MART** ต้องไม่พลาด นำทุกท่านไปบุก Pop Mart เชียงไฮ้ สาขาใหญ่ที่สุดในโลก ร้านแห่งนี้ตั้งอยู่บนถนนนานจิง มี 2 ชั้น ข้างในจัดฟีลอยู่ในอวกาศ มีหลายคาแรคเตอร์ให้เลือกซ้อป Skull Panda , Molly , Disneys และอื่นๆ เพียบ

เย็น รับประทานอาหารเย็น ณ ร้านอาหาร

ที่พัก Shang Hai Holiday Inn Express Hotel ระดับ 4 ดาว หรือเทียบเท่า

วันที่ 3

เมืองโบราณจูเจียเจี้ยว (รวมล่องเรือ) - ตึกแดง The Roof – ถนนสุขุมวิท ซินเทียนตี้

เช้า

รับประทานอาหารเช้า ณ ห้องอาหารของโรงแรม



จากนั้นนำท่านเดินทางสู่ **เมืองโบราณจูเจียเจี้ยว** (ใช้เวลาเดินทางประมาณ 1 ชม.)

เมืองน้ำโบราณที่มีประวัติศาสตร์ยาวนานกว่า 1,700 ปี Zhujiajiao เป็นสถานที่ที่ต้องมาเยี่ยมชมเมื่ออยู่ในเซี่ยงไฮ้ ซึ่งเป็นเมืองโบราณที่ได้รับการอนุรักษ์ไว้อย่างดีที่สุดในเมือง เป็นที่รู้จักจากสะพานที่เป็นเอกลักษณ์ ลำธารที่ไหลเป็นฟอง และแม่น้ำสายเล็กๆ ที่ปกคลุมด้วยต้นวิลโลว์ ซึ่งเป็นสถานที่พักผ่อนที่สมบูรณ์แบบจากเมืองเซี่ยงไฮ้ที่วุ่นวาย (ราคาทัวร์รวมค่าล่องเรือแล้ว)

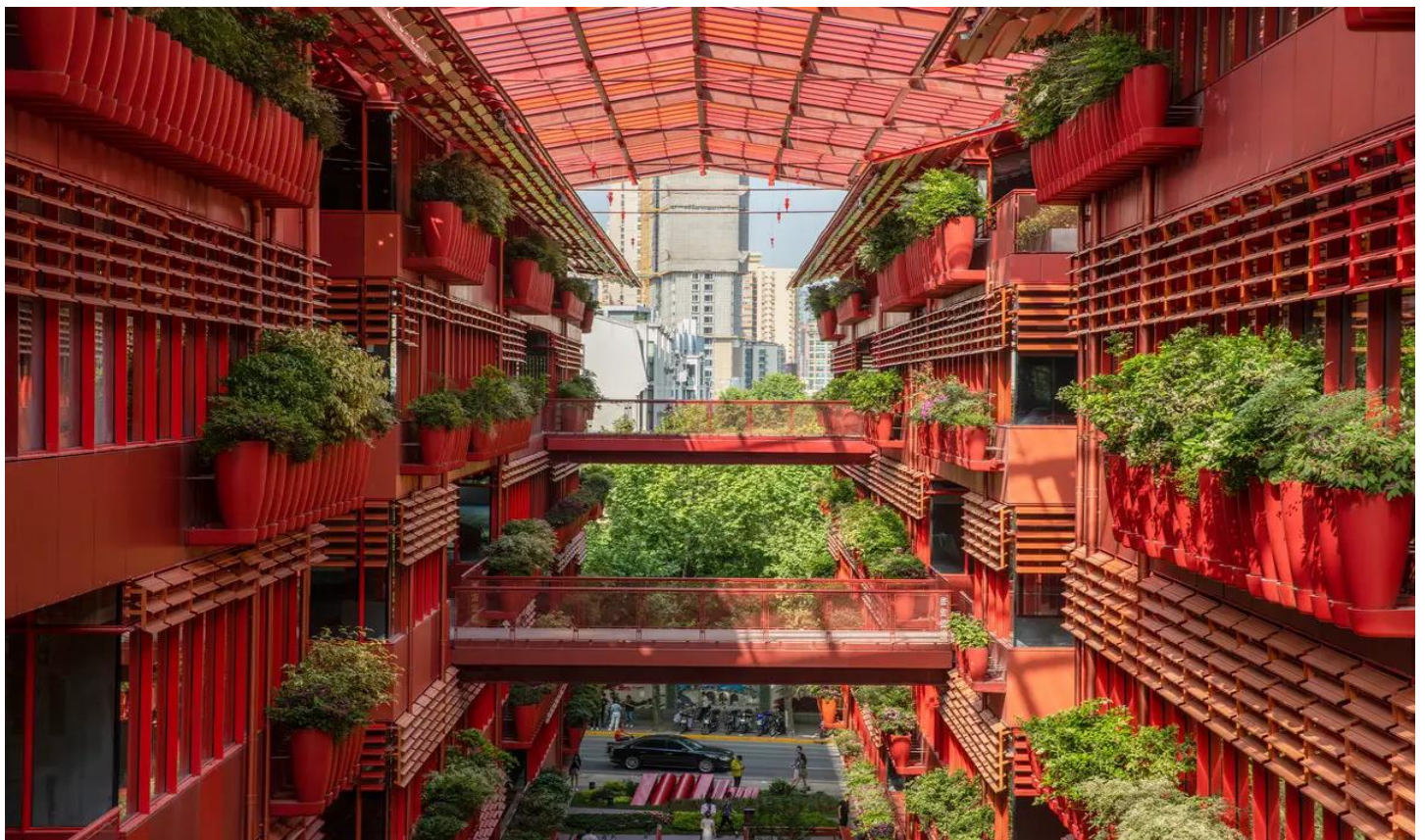
เที่ยง

รับประทานอาหารเที่ยง ณ ร้านอาหาร



จากนั้นนำท่านเดินทางสู่ **The Roof** หรือที่รู้จักกันในชื่อ "**อาคารสีแดง**" ในซินเทียนตี้ เป็นศูนย์กลางไลฟ์สไตล์ที่เพิ่งเปิดใหม่ตรงหัวมุมของ Madang Lu และ Jianguo Dong Lu ซึ่งเป็นที่ตั้งของร้านอาหาร บาร์ ร้านกาแฟ ร้านบูติก และสำนักงาน สถาปัตยกรรมและการออกแบบได้รับแรงบันดาลใจจาก Longtangs ของเซี่ยงไฮ้ ซึ่งเป็นแนวคิดของ Aspect Studios และ Ateliers Jean Nouvel (ส่วนแนวคิดห้องโถงใหญ่โอ้อ่า และการออกแบบโดยรวมดึงคุณนักเซลฟี่ได้ไม่มากนัก) The Roof มีพื้นที่รวมเกือบ 45,000 ตารางเมตร

โดยมีอาหารและเครื่องดื่มและไลฟ์สไตล์กระจายอยู่ชั้นล่างและอีก 2 ชั้นล่างที่เรียงซ้อนกัน ชั้นบนสงวนไว้สำหรับสำนักงานมีร้านอาหาร ร้านกาแฟ และบาร์เกือบ 20 แห่งที่นี่



จากนั้น นำท่านเดินทางสู่ **ย่านซินเทียนตี้**
ย่านฮิปเตอร์ใจกลางนครเซี่ยงไฮ้ ที่วัยรุ่นต้องมาถือว่าเป็นอีก 1
ไฮไลท์เด็ดของนครแห่งนี้ เนื่องจากเอกลักษณ์ที่ไม่เหมือนใคร
สิ่งปลูกสร้างที่ใช้อิฐบล็อกแบบสถาปัตยกรรมแบบ Shikumen
(ซิกเหมิน)
การผสมผสานระหว่างสถาปัตยกรรมตะวันตกกับจีนเข้าด้วยกัน
ทางเดินหิน กำแพงหิน ประตูหิน บ้านเมืองเก่าแต่ดูแลกรักษาอย่าง



เย็น รับประทานอาหารเย็น ณ ร้านอาหาร
ที่พัก Shang Hai Holiday Inn Express Hotel ระดับ 4 ดาว หรือเทียบเท่า

วันที่ 4 อีระท่องเที่ยว ช้อปปิ้ง ตามอริยาศัย หรือ เที่ยวเซี่ยงไฮ้ดิสนีย์แลนด์ – **ไม่มีรถให้บริการ**

เช้า รับประทานอาหารเช้า ณ ห้องอาหารของโรงแรม

อีระท่องเที่ยว หรือ ช้อปปิ้งตามอริยาศัย (ไม่มีรถบัสให้บริการ) หรือ



เที่ยวสวนสนุกดิสนีย์แลนด์เซี่ยงไฮ้ (ลูกค้าซื้อบัตรเอง) สวนสนุกแห่งที่ 6 ของอาณาจักรดิสนีย์
มีขนาดใหญ่เป็นอันดับ 2 ของโลกรองจากสวนสนุกดิสนีย์แลนด์ในออร์แลนโด รัฐฟลอริดา สหรัฐฯ
และเป็นสวนสนุกดิสนีย์แลนด์แห่งที่ 3 ในเอเชีย มีสารพัดเครื่องเล่นหวาดเสียวและแหล่งรวมความบันเทิงที่น่าสนใจ
พบกับไฮไลท์ Enchanted Storybook Castle ปราสาทดิสนีย์ที่ใหญ่ที่สุดในโลก ภายในมีทั้งหมด 6
ริมนพาร์คด้วยกัน Adventure Isle, Mickey Avenue, Gardens of Imagination, Tomorrowland, Treasure Cove
และ Fantasyland

// เพื่อความสะดวกในการท่องเที่ยว อีระอาหารเที่ยงและเย็น //

ที่พัก Holiday Inn Express Hotel Shanghai ระดับ 4 ดาว หรือเทียบเท่า (เซี่ยงไฮ้)

วันที่ 5 วัดจิ้งอัน - อาคารพินตันไม้ หรือ เกียนอันเซียนซู่ – ฟลอเรนเทีย วิลเลจ เอาก์ลีต - สนามบินเซี่ยงไฮ้ - สนามบินสุวรรณภูมิ

เช้า รับประทานอาหารเช้า ณ ห้องอาหารของโรงแรม




จากนั้นนำท่านเดินทางสู่ **วัดจิ้งอัน Jing'an Temple** เป็นวัดจีนชื่อดังของเซี่ยงไฮ้ที่มีอายุกว่า 800 ปี สร้างขึ้นตั้งแต่สมัยราชวงศ์หมิง และราชวงศ์ชิง ต่อมาได้รับการบูรณะจากรัฐบาลจีนด้วยงบประมาณกว่าพันล้านหยวน จึงทำให้ดูใหม่และสวยงามอลังการมาก ด้วยการใช้สีทองเป็นสีหลักของวัด ภายในวัดมีพระใหญ่อยู่ที่หอกกลาง พระพุทธรูปและเทพศักดิ์สิทธิ์ทั้งหลาย ภาพวาดจากฝีมือของ Zhu Pa ศิลปินจากราชวงศ์หมิง กิจกรรมที่คนเซี่ยงไฮ้นิยมทำกันก็คือ การโยนเหรียญให้เข้าไปในเจดีย์รูป



อาคารพันต้นไม้

จากนั้นนำทุกท่านเยี่ยมชม "อาคารพันต้นไม้" สวนลอยบาบิโลนยุคใหม่กึ่งกลางเซี่ยงไฮ้ กลุ่มอาคารพาณิชย์ที่ประดับตกแต่งด้วยต้นไม้มากกว่า 1,000 ต้น ในตัวเมืองเทศบาลนครเซี่ยงไฮ้ ทางตะวันออกของจีน ได้เปิดให้ประชาชนทั่วไปเข้าเยี่ยมชม อาคารดังกล่าวมีชื่อว่า "เทียนอันชียนชู่" (Tian An 1,000 Trees) ออกแบบโดยสถาปนิกชาวอังกฤษ โทมัส เฮเธอร์วิก ผู้อยู่เบื้องหลังการออกแบบพาววิลเลียนของสหราชอาณาจักรในงาน Shanghai World Expo ปี 2010 และอาคารพันต้นไม้ในครั้งนี้ ได้แรงบันดาลใจมาจาก "เวาหวงซาน" มรดกโลกที่ยิ่งใหญ่ของจีน ในมณฑลอันฮุย

เที่ยง รับประทานอาหารเที่ยง ณ ร้านอาหาร

จากนั้นนำท่านช้อปปิ้งที่ **ฟลอเรนเทีย วิลเลจ เอาก์เลิต** เป็นแหล่งช้อปปิ้งเอาก์เลิต  ที่ยอดเยี่ยมในเซี่ยงไฮ้ มีบรรยากาศแบบอิตาลี พร้อมสถาปัตยกรรมที่สวยงามให้ความรู้สึกเหมือนเดินช้อปปิ้งในหมู่บ้านเล็กๆ ของอิตาลี ภายในมีร้านค้าจากหลากหลายแบรนด์ดัง และแบรนด์ยอดนิยมมากมาย เช่น Gucci , Prada, Michael Kors, Nike และอีกมากมาย ทั้งนี้ยังมีร้านอาหารและคาเฟ่ให้แวะพักผ่อนและช้อปปิ้ง

จากนั้นนำท่านเดินทางสู่ **สนามบินเซี่ยงไฮ้** เพื่อเตรียมตัวเดินทางกลับกรุงเทพฯ

21.20 น. ออกเดินทางสู่ **สนามบินสุวรรณภูมิ** กรุงเทพฯ **สายการบิน CHINA EASTERN (MU)** เที่ยวบินที่ **MU547**

00.55+1 น. ถึง สนามบินสุวรรณภูมิ กรุงเทพฯ โดยสวัสดิภาพ

+++++



กรุณาศึกษารายละเอียดทั้งหมด ก่อนทำการจองทัวร์

เพื่อความถูกต้องและความเข้าใจตรงกันระหว่างลูกค้า และ บริษัททัวร์คู่ค้า
เมื่อก่อนตกลงชำระเงินมัดจำ หรือ ค่าทัวร์ทั้งหมดแล้ว
ทางบริษัทฯ จะถือว่าท่านได้ยอมรับเงื่อนไข ข้อตกลงต่างๆ ทั้งหมด

เที่ยวบินภายในประเทศ ขอสงวนสิทธิ์ไม่รับผิดชอบทุกกรณี

หากท่านมีความจำเป็นจะต้องซื้อตั๋วเครื่องบินภายในประเทศ เพื่อบินไปและกลับจาก
กรุงเทพฯ กรุณาสอบถามเที่ยวบินเพื่อยืนยันกับทางเจ้าหน้าที่ก่อนทำการจอง และ**ขอ**
ความกรุณาให้ท่านซื้อตั๋วเครื่องบินประเภทที่สามารถเลื่อนวันและเวลาเดินทางได้ อัน
เนื่องมาจาก หากเกิดความผิดพลาดจากทางสายการบิน ไม่ว่าจะเป็นการยกเลิกเที่ยวบิน
การล่าช้าของสายการบิน การยุบเที่ยวบินรวมกัน ตารางการเดินทางมีการเปลี่ยนแปลง
ซึ่งสายการบินพิจารณาสถานการณ์แล้วพบว่าอยู่เหนือการควบคุมของทางสายการบิน
หรือจะเป็นเหตุผลเชิงพาณิชย์ หรือเป็นเหตุผลด้านความปลอดภัย ดังนั้นเหตุผลเหล่านี้ อยู่
เหนือการควบคุมของบริษัทฯ

บริษัทฯ ขอสงวนสิทธิ์ที่จะไม่รับผิดชอบและไม่คืนค่าใช้จ่ายใดๆ ทั้งสิ้น

**โปรดตรวจสอบหนังสือเดินทาง
(PASSPORT)**



*****สำคัญมาก** สำเนาหน้าพาสปอร์ตผู้เดินทาง จะต้องมียอายุเหลือมากกว่า 6 เดือน
ก่อนหมดอายุ นับจากวันที่เดินทางกลับ และต้องเหลือหน้าว่างอย่างน้อย 2 หน้า**

**กรุณาตรวจสอบก่อนส่งให้บริษัทฯ มิฉะนั้น ทางบริษัทจะไม่รับผิดชอบกรณีพาส
ปอร์ตหมดอายุ และด้านตรวจปฏิเสธรการเข้า-ออกเมืองของท่าน
กรุณาส่งหน้าพาสปอร์ต พร้อมหลักฐานการโอนเงิน**



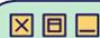
เงื่อนไขการจองและการยกเลิก

✕ ☐ ☐ การจองทัวร์ ★

กรุณาจองทัวร์ล่วงหน้าก่อนการเดินทาง **พร้อมชำระมัดจำ 10,000 บาท ภายใน 1 วันหลังการจอง** ส่วนที่เหลือชำระทันทีก่อนการเดินทาง ไม่น้อยกว่า **30 วัน** มิฉะนั้น ถือว่าท่านยกเลิกการเดินทางโดยอัตโนมัติ (ช่วงวันหยุดยาว หรือ เทศกาล กรุณาชำระก่อนเดินทาง **35 วัน**)

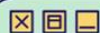
✕ ☐ ☐ กรณียกเลิก (จอยกรุป) ★

ยกเลิกก่อนการเดินทาง **30 วันขึ้นไป** บริษัทฯ จะคืนเงินค่ามัดจำให้ทั้งหมด โดยหักค่าใช้จ่ายที่เกิดขึ้นจริง เช่น ค่าตั๋ว หรือ ค่าวีซ่า



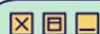
ยกเลิกการเดินทาง **15-29 วัน**
ก่อนเดินทาง

หักค่าทัวร์ 50% จากราคาขาย และหักค่าใช้จ่ายที่เกิดขึ้นจริงทั้งหมดไม่ว่ากรณีใด ๆ ทั้งสิ้น



ยกเลิกการเดินทาง **0-14 วัน**
ก่อนเดินทาง

บริษัทฯ ขอสงวนสิทธิ์เก็บเงินค่าทัวร์ทั้งหมดไม่ว่ากรณีใด ๆ ทั้งสิ้น



กรณีเจ็บป่วย จนไม่สามารถเดินทางได้ ซึ่งจะต้องมีใบรับรองแพทย์จากโรงพยาบาลรับรอง บริษัทฯ จะทำการเลื่อนการเดินทางของท่านไปยัง **คณะต่อไป** แต่ทั้งนี้ท่านจะต้องเสียค่าใช้จ่ายที่ไม่สามารถยกเลิก หรือ **เลื่อนการเดินทางได้ตามความเป็นจริง** เช่น ค่าตั๋วเครื่องบิน ค่าโรงแรม ค่าวีซ่า เป็นต้น



อัตราค่าบริการรวม



ค่าตัวเครื่องบินไป-กลับ พร้อมคณะ



โรงแรมที่พักตามรายการที่ระบุ หรือ ระดับเทียบเท่า

- กรณีห้อง TWIN BED (เตียงเดี่ยว 2 เตียง) ซึ่งโรงแรมไม่มีหรือเต็ม ทางบริษัทขอปรับเป็นห้อง DOUBLE BED แทนโดยมีต้องแจ้งให้ทราบล่วงหน้า
- หากต้องการห้องพักแบบ DOUBLE BED ซึ่งโรงแรมไม่มีหรือเต็ม ทางบริษัทขอปรับเป็นห้อง TWIN BED แทนโดยมีต้องแจ้งให้ทราบล่วงหน้า
- กรณีพักแบบ TRIPLE ROOM 3 ท่าน 1 ห้อง ท่านที่ 3 อาจเป็นเสริมเตียง หรือ SOFA BED หรือ เสริมฟูกที่นอน ทั้งนี้ขึ้นอยู่กับรูปแบบการจัดห้องพักของโรงแรมนั้นๆ



ค่าอาหาร ค่าเข้าชม ค่ายานพาหนะทุกชนิด ตามที่รายการทัวร์ระบุ



น้ำหนักสัมภาระ ท่านละไม่เกิน 23 กิโลกรัม และสัมภาระติดตัวขึ้นเครื่องได้ 1 ชิ้น ต่อท่าน น้ำหนักต้องไม่เกิน 7 กิโลกรัม



มัคคุเทศก์ท้องถิ่น และหัวหน้าทัวร์นำเที่ยวคนไทย



ค่าประกันอุบัติเหตุในระหว่างการเดินทางท่องเที่ยว วงเงินประกันท่านละ 1,000,000 บาท และประกันสุขภาพ วงเงินประกันท่านละ 500,000 บาท ครอบคลุม สุขภาพ อาการเจ็บป่วย อุบัติเหตุต่างๆ ที่เกิดขึ้นภายในวันเดินทาง



อัตราค่าบริการไม่รวม

- ✘ ค่าหนังสือเดินทาง และเอกสารต่างด้าวต่างๆ
- ✘ ค่าใช้จ่ายส่วนตัว เช่น ค่าอาหารหรือเครื่องดื่มที่สั่งเพิ่มพิเศษ ค่าโทรศัพท์ ค่าอินเทอร์เน็ต ค่ามินิบาร์ ค่าบริการชก्रीด หรืออื่นๆ ที่ไม่ได้ระบุไว้ในรายการทัวร์
- ✘ ค่าส่วนต่างน้ำหนักกระเป๋าเดินทาง ในกรณีที่เกิดกว่าสายการบินกำหนด
- ✘ ค่าใช้จ่ายอันเกิดจากความล่าช้าของสายการบิน อุบัติภัยทางธรรมชาติ การประท้วง การก่อกองกลาง การนัดหยุดงาน ซึ่งอยู่นอกเหนือความควบคุมของบริษัทฯ
- ✘ ค่าดำเนินการคัดกรองตรวจหาเชื้อ RT-PCR หรือ ATK ในกรณีที่ประเทศจีนต้องให้ตรวจ
- ✘ ค่าใช้จ่ายอันเกิดจากการถูกปฏิเสธไม่ให้เข้าและออกเมืองจากเจ้าหน้าที่ตรวจคนเข้าเมือง ซึ่งอยู่นอกเหนือการควบคุมของบริษัทฯ
- ✘ ค่าใช้จ่ายส่วนเกิน หากหน่วยงานรัฐบาลไทย/รัฐบาลจีน มีการปรับเปลี่ยนข้อกำหนดเกี่ยวกับการกักตัวเพิ่มเติม หรือขอเรียกตรวจโรคเพิ่ม
- ✘ ค่าวีซ่าท่องเที่ยวเข้าประเทศจีน ในกรณีที่ทางรัฐบาลจีน มีการยกเลิกฟรีวีซ่าท่องเที่ยว
- ✘ ค่าทิปไกด์ท้องถิ่น+คนขับรถ (บังคับตามระเบียบของประเทศจีน) ท่านละ 1500 บาท ของสงวนสิทธิ์เรียกเก็บค่าทิปดังกล่าวนี้ ณ วันเช็คอินที่ สนามบิน (หาไป) ส่วนค่าทิป หัวหน้าทัวร์จากไทย แล้วแต่ความพึงพอใจของลูกค้าหน้างาน

หมายเหตุ

1. บริษัทฯ มีสิทธิ์ที่จะเปลี่ยนแปลงรายละเอียดบางประการในทัวร์นี้ เมื่อเกิดเหตุสุดวิสัยจนไม่อาจแก้ไขได้
2. บริษัทฯ ไม่รับประกันค่าเสียหายในเหตุการณ์ที่เกิดจากสายการบิน ภัยธรรมชาติ ปฏิวัติและอื่นๆ ที่อยู่นอกเหนือการควบคุมของทางบริษัทฯ หรือค่าใช้จ่ายเพิ่มเติมที่เกิดขึ้นทางตรงหรือทางอ้อม เช่น การเจ็บป่วย, การถูกทำร้าย, การสูญหาย, ความล่าช้า หรือจากอุบัติเหตุต่างๆ
3. หากท่านถอนตัวก่อนรายการท่องเที่ยวจะสิ้นสุดลง ทางบริษัทฯ จะถือว่าท่านสละสิทธิ์และจะไม่คืนเงินค่าบริการที่ท่านได้ชำระไว้แล้วไม่ว่ากรณีใดๆ ทั้งสิ้น
4. บริษัทฯ จะไม่รับประกันต่อการห้ามออกนอกประเทศ หรือ ห้ามเข้าประเทศ อันเนื่องมาจากมีสิ่งผิดกฎหมาย หรือเอกสารเดินทางไม่ถูกต้อง หรือ การถูกปฏิเสธในกรณีอื่นๆ
5. **บัคคุกเทศก์ พนักงาน และตัวแทนของบริษัทฯ ไม่มีสิทธิ์ในการให้คำสัญญาใดๆ ทั้งสิ้นแทนบริษัทฯ นอกจากมีเอกสารลงนามโดยผู้มีอำนาจของบริษัทฯ กำกับเท่านั้น**
6. หากไม่สามารถไปเที่ยวในสถานที่ระบุในโปรแกรมได้ อันเนื่องมาจากธรรมชาติ ความล่าช้า และความผิดพลาดจากทางสายการบิน บริษัทฯ จะไม่มีการคืนเงินใดๆ ทั้งสิ้น แต่ทั้งนี้ทางบริษัทฯ จะจัดหาสถานที่ท่องเที่ยวอื่นๆมาทดแทน โดยขอสงวนสิทธิ์การจดหานี้โดยไม่แจ้งให้ทราบล่วงหน้า
7. เมื่อท่านออกเดินทางไปกับคณะแล้ว ท่านงดการใช้บริการรายการใดรายการหนึ่ง หรือไม่เดินทางพร้อมคณะถือว่าท่านสละสิทธิ์ ไม่อาจเรียกร้องค่าบริการ และเงินมัดจำคืน ไม่ว่ากรณีใดๆ ทั้งสิ้น

***เมื่อท่านชำระเงินค่าทัวร์ให้กับทางบริษัทฯแล้วทางบริษัทฯ**

จะถือว่าท่านได้ยอมรับเงื่อนไขข้อตกลงทั้งหมดนี้แล้ว*

Click เพื่อดูรายละเอียด

➤ คลิก เพื่อดูรายละเอียด Miracle Lounge-> <https://bit.ly/4chOXvk>



The image features a collage. The top portion shows the interior of the Miracle Lounge, which is a modern lounge area with dark leather armchairs, white ottomans, and large windows. A small logo in the top left corner reads 'Miracle Lounge' with '5A11' below it. The bottom portion is a collage of various Thai dishes, including fried chicken, stir-fried vegetables, and fried fish.

@Miracle Lounge
เลานจ์สนามบิน
กิน+ดื่ม อาหาร ไวน์ เบียร์ ไม่อัน 2 ชั่วโมง

เริ่มต้น **800.-**
คอนเมือง

เริ่มต้น **950.-**
สุวรรณภูมิ

ราคานี้อาจมีการเปลี่ยนแปลง กรุณาอัปเดตกับเชลอีกครั้ง

Click หรือ Scan QR เพื่อดูรายละเอียด

- คลิกเพื่อดูรายละเอียด ประกันการเดินทาง -> <https://bit.ly/49WjoFV>
- คลิกเพื่อดูรายละเอียด Pocket Wi-Fi & Travel Sim -> <https://bit.ly/3x41LVW>
- คลิกเพื่อดูรายละเอียด Esim Travel -> <https://bit.ly/43gAhZm>

เตรียมพร้อม..ก่อนเดินทาง

จ่ายหลักร้อย..คุ้มครองหลักล้าน ทำ“ประกัน”การเดินทาง

- ✔ ทัวร์มีให้แต่...ประกันอุบัติเหตุ
- ✔ แต่ไม่มีประกันสุขภาพ
- ✔ ป่วยก็อาจเสียเงินเป็นล้าน



สามารถเข้ารับการรักษาทันที
มีไว้อุ่นใจ..ซื้อไว้ให้คนที่เรารัก

Pocket Wifi

- 1 เครื่อง แชร์ได้สูงสุด 5 ท่าน
- เล่นเน็ต Unlimited




Esim Travel

- ไม่ต้องเปลี่ยนซิมให้ยุ่งยาก
- Scan QR ใช้ได้ทันที

จองล่วงหน้ากับเรา..ถูกกว่าแน่นอน











หากสนใจจองกรุณาติดต่อ

- สอบถามผ่าน Line กด -> <https://lin.ee/5nDHU06>
- จองตั๋วผ่าน FB inbox ก็ได้เช่นกัน -> <http://m.me/unithaitrip>
- หรือโทร 02-234-5936



UNITHAI TRIP

การบริการทั้งหมดของเรา

 <p>Unithai-Care</p> <ul style="list-style-type: none"> • ร้องเรียนการให้บริการ • บริการไม่สุภาพ (ติ - ชม) 	<p>LINE @unithaicare</p> <p>☎ 02-234-5936 กด 7</p> <p>Scan Qr Add Line →</p>	
 <p>Unithai Big Group</p> <ul style="list-style-type: none"> • จัดกรุ๊ปเหมา Private Group • ดุจงาน , สัมมนา , VIP Group 	<p>LINE @unithaibiggroup</p> <p>☎ 02-234-5936 กด 2</p> <p>☎ 091-154-9999 กด 2</p> <p>Scan Qr Add Line →</p>	
 <p>Unithai Promotion</p> <ul style="list-style-type: none"> • ส่งโปรโปรโมชั่นประจำวัน • ลดหนัก , ราคาดีที่สุดใน 	<p>LINE @unithaipromotion</p> <p>☎ 02-234-5936 กด 1</p> <p>☎ 091-154-9999 กด 1</p> <p>Scan Qr Add Line →</p>	
 <p>UnithaiNorth</p> <ul style="list-style-type: none"> • รวมตั๋วบินตรงจากเชียงใหม่ • มีสาขาที่ “เชียงใหม่” 	<p>LINE @unithainorth</p> <p>☎ 088-055-5581</p> <p>☎ 088-055-5582</p> <p>Scan Qr Add Line →</p>	
 <p>Unithai Ticket</p> <ul style="list-style-type: none"> • ตัวเครื่องบินทุกประเทศทั่วโลก • ผ่อนได้ 3-10 เดือน 	<p>LINE @proticket</p> <p>☎ 02-234-5936 กด 3</p> <p>☎ 091-154-9999 กด 3</p> <p>Scan Qr Add Line →</p>	
 <p>Unithai Visa</p> <ul style="list-style-type: none"> • รับทำวีซ่าทั่วโลก • ไม่ซื้อตั๋วกับเราก็ทำได้ 	<p>LINE @unithaivisa</p> <p>☎ 02-234-5936 กด 4</p> <p>☎ 091-154-9999 กด 4</p> <p>Scan Qr Add Line →</p>	