



**UNITHAI TRIP CO.LTD**  
**UNITHAI TRAVEL CO.LTD**  
 33/47 Wall Street Tower 11 Floor,  
 Surawongse Road, Suriyawongse,  
 Bangrak, Bangkok 10500  
 โทรเลขหมายเลขที่ 11/09822

QR-ADD LINE



☎ 02-234-5936

| LINE ID: @unithaitrip (อย่าลืมเติม @ นะคะ)

| 🌐 www.unithaitrip.com

**รหัสโปรแกรม : 40535** (กรุณาแจ้งรหัสโปรแกรมทุกครั้งที่สอบถาม)

**BEST CHINA**

BT-URC05\_CZ

**8 วัน | 7 คืน**

**เที่ยวจีน  
ฟรี..วีซ่า**  
ทัวร์ไม่ลงร้าน



Miracle of  
**Silk Road**

หลานโจว • จางเย่ • ตุนหวง • กูหลู่ฟาน • อูรูมูฉี

**53,999.-**

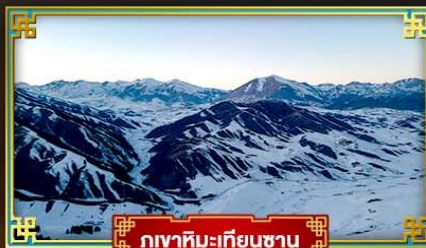
ราคา  
เริ่มต้น

🏠 เดินทาง : มี.ค. - มี.ย. 68

ตามรอยมรดกโลก  
บน "เส้นทางสายไหม"



ถ้ำพระพันองค์



ภูเขาหิมะเทียนชาน



ทะเลสาบพระจันทร์เสี้ยว

🚄 **นั่งรถไฟความเร็วสูง  
ไป-กลับ**

🧳 **น้ำหนักกระเป๋า  
23 kg.**

🏠 **พักโรงแรมหรู  
4 ดาว**

🍴 **อาหาร  
20 มื้อ**



มหัสจรรย์ดินแดนธรณีสี่รัฐ มรดกจีนโบราณถ้ำพระพันองค์ ژی๋อู๋ ฌ เป็นทรายควมูญ ทะเลสาบพระจันทร์เสี้ยว

BEST CHINA

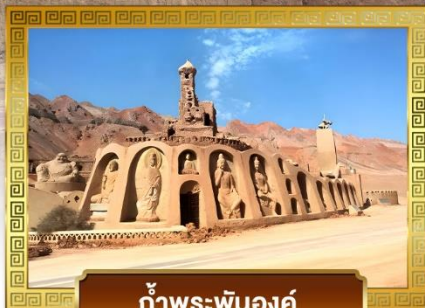
BT-URC05\_GZ

8 วัน | 7 คืน

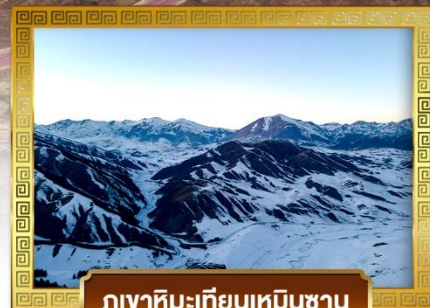
# Miracle of Silk Road

หลานโจว • จางเย่ • ตุนหวง • ภูหลู่ฟาน • อูรูมูฉี

- ☑️ ตามรอยมรดกโลก เส้นทางสายไหม
- ☑️ ชมภูเขาสายรุ้ง เกี่ยวก้ำพระพันองค์
- ☑️ ไข่อูฐลุยทะเลทรายกรวงยู



ก้ำพระพันองค์



ภูเขาหิมะเทียนเหมินซาน

เดินทางโดยสายการบินโซน่าชาท์แอร์ไลน์



อาหาร : 20 มื้อ



โรงแรม : 4 คาว



FLIGHT : CZ362  
BKK 08:20 → → CAN 11:50

FLIGHT : CZ361  
CAN 20:15 → → BKK 22:00

FLIGHT : CZ3905  
CAN 14:20 → → LHW 17:25

FLIGHT : CZ6883  
URC 12:45 → → CAN 18:10

วันที่	รายการทัวร์	อาหาร			โรงแรม
		เช้า	กลางวัน	เย็น	
1	• สนามบินสุวรรณภูมิ • สนามบินกวางโจวไป๋หยุน • สนามบินหลานโจวจงฉวน • เมืองหลานโจว • ผ่านชมสะพานจงชาน • หินสลักมารดาแม่น้ำเหลือง			✓	YUN HE YE BO HOTEL หรือเทียบเท่า 4 คาว
2	• นั่งรถไฟความเร็วสูง • เมืองจางเย่ • อุทยานธรณีแห่งชาติเมืองจางเย่ • ภูเขาสายรุ้ง	✓	✓	✓	SI LU QIAN XI HOTEL หรือเทียบเท่า 4 คาว
3	• วัดพระใหญ่ • กำแพงเมืองจินตันเจียววี่กวน • เมืองเจียอี้กวน	✓	✓	✓	TIAN CHENG HOTEL หรือเทียบเท่า 4 คาว
4	• เมืองตุนหวง • ถ้ำม่อเกาคู • ภาพยนตร์ 3 มิติ • ตลาดกลางคืนซาโจว	✓	✓	✓	HAI LIAN HOTEL หรือเทียบเท่า 4 คาว
5	• เนินทรายหมิงซาชาน • ทะเลสาบพระจันทร์เสี้ยว • นั่งรถไฟความเร็วสูง • เมืองภูหลู่ฟาน	✓	✓	✓	MERCURE HOTEL หรือเทียบเท่า 4 คาว
6	• ถ้ำพระพันองค์ • ผ่านชมภูเขาเพลิง • เมืองโบราณเกาซาง • บ่อน้ำคั้นเอ๋อร์จิ่ง • เมืองอูรูมูฉี	✓	✓	✓	HAMPTON BY HILTON HOTEL หรือเทียบเท่า 4 คาว
7	• ภูเขาหิมะเทียนซาน • ล่องเรือทะเลสาบเทียนฉือ • วัดพระใหญ่หวงกชาน • ตลาดต้าปาจา	✓	✓	✓	HAMPTON BY HILTON HOTEL หรือเทียบเท่า 4 คาว
8	• สนามบินอูรูมูฉีเตอวี่เป่า • สนามบินกวางโจวไป๋หยุน • สนามบินสุวรรณภูมิ กรุงเทพฯ	✓			

รายการทัวร์อาจมีสลับปรับเปลี่ยนตามความเหมาะสม โดยดูสถานการณ์หน้างานเป็นหลัก แต่จะเกี่ยวข้องครบทุกรายการ

## อัตราค่าบริการและเงื่อนไขรายการท่องเที่ยว

### หลานโจว จางเย่ ตุนหวาง ภูหลู่ฟาน อูร์มฉี เส้นทางสายไหม 8 วัน 7 คืน (CZ)

วันเดินทาง	ผู้ใหญ่	จอยแลนด์	พักเดี่ยว
<b>21 – 28 มีนาคม 2568</b> BKK-CAN CZ8080 12.25-16.25 // CAN-BKK CZ361 20.25-22.30 CAN-LHW CZ3251 20.20-23.25 // URC-CAN CZ6895 10.45-15.50	53,999	48,999	10,000
<b>11 – 18 เมษายน 2568</b> BKK-CAN CZ8080 12.25-16.25 // CAN-BKK CZ361 20.15-22.00 CAN-LHW CZ3251 20.20-23.25 // URC-CAN CZ6883 12.45-18.10	62,999	57,999	10,000
<b>07 – 14 พฤษภาคม 2568</b> BKK-CAN CZ8080 12.25-16.25 // CAN-BKK CZ361 20.15-22.00 CAN-LHW CZ3251 20.20-23.25 // URC-CAN CZ6883 12.45-18.10	58,999	53,999	10,000
<b>13 – 20 มิถุนายน 2568</b> BKK-CAN CZ8080 12.25-16.25 // CAN-BKK CZ361 20.15-22.00 CAN-LHW CZ3251 20.20-23.25 // URC-CAN CZ6883 12.45-18.10	57,999	52,999	10,000

#### โปรดอ่านอย่างละเอียด:

- เนื่องจากห้องพักของโรงแรมในประเทศจีนนั้น มีห้องพักประเภท DOUBLE BED (DBL) ค่อนข้างจำกัด หากลูกค้ามีความประสงค์จะพักห้องประเภทนี้ กรุณาแจ้งเจ้าหน้าที่ล่วงหน้าก่อนทำการจองเท่านั้น
- บริษัทฯ จะยึดประเภทห้องพักตามใบจองจากบริษัทเอเจนซีที่ท่านทำการจองทัวร์มาเท่านั้น หากมีการปรับเปลี่ยนห้องพักในระยะเวลาใกล้วันเดินทาง บริษัทฯ ขอสงวนสิทธิ์เปลี่ยนแปลงประเภทห้องพัก หรือเรียกเก็บค่าใช้จ่ายเพิ่มเติม
- จองทัวร์พร้อมชำระเงินมัดจำ 20,000 บาท / ลูกทัวร์ 1 ท่าน ก่อนการเดินทางอย่างน้อย 21 วัน มิเช่นนั้นจะถูกยกเลิกการจองโดยอัตโนมัติ (ช่วงวันหยุดยาวหรือวันหยุดนักขัตฤกษ์ ควรชำระก่อนเดินทางไม่น้อยกว่า 30 วัน)**
- โปรแกรมทัวร์ที่มีการ **ลงร้านรัฐบาล** หากไม่ประสงค์ที่จะเข้าร้านรัฐบาลจะมีค่าใช้จ่ายเพิ่ม ตามเงื่อนไขท้ายรายการระบุ
- โรงแรมที่ระบุในรายการทัวร์เป็นเพียงโรงแรมที่นำเสนอเบื้องต้นเท่านั้น ซึ่งอาจจะมีการเปลี่ยนแปลง แต่โรงแรมที่เข้าพักจะเป็นระดับเดียวกันเท่านั้น ตามมาตรฐานโรงแรมประเทศจีน
- โปรแกรมที่มีการเดินทางด้วยรถไฟความเร็วสูง อาจจะมีการสลับปรับเปลี่ยนสถานีต้นทางหรือปลายทาง หากตัวรถไฟรอบที่ระบุในโปรแกรมการเดินทางเต็มหรือไม่สามารถทำการจองได้ กรณีเปลี่ยนแปลงคนเดินทางจะต้องทำการออกตั๋วรถไฟความเร็วสูงใหม่เท่านั้น ไม่สามารถเปลี่ยนแปลงชื่อผู้เดินทางได้ทุกกรณี
- หากเป็นเที่ยวบินแบบเหมาลำ (Charter Flight) กรณียกเลิกการเดินทางไม่สามารถคืนค่าตัวเครื่องบินได้ทุกกรณี
- โปรแกรมทัวร์ไม่รวมค่าวีซ่า บริษัทฯ ขอสงวนสิทธิ์ไม่หักคืนค่าวีซ่าทุกกรณี เนื่องจากทางรัฐบาลไทย-จีนประกาศยกเลิกวีซ่า (ตั้งแต่ 1 มี.ค. 67 เป็นต้นไป) หากมีการเปลี่ยนแปลงจะยึดตามเงื่อนไขท้ายรายการระบุ
- ข้อความสำคัญ!** พาสปอร์ตต้องมีอายุการใช้งาน **ไม่ต่ำกว่า 6 เดือน** นับจากวันที่เดินทางกลับเข้าประเทศไทย และมีหน้าว่างสำหรับลงตราประทับวีซ่า และประทับตราเข้า-ออกประเทศ **อย่างน้อย 2 หน้าเต็ม**

โปรแกรมการเดินทาง 8 วัน 7 คืน : เดินทางโดยสายการบินโซนาเซาเทิร์นแอร์ไลน์



BKK	→	CAN
เที่ยวบิน	ออก	ถึง
CZ362	08.20	11.50

CAN	→	BKK
เที่ยวบิน	ออก	ถึง
CZ361	20.15	22.00

CAN	→	LHW
เที่ยวบิน	ออก	ถึง
CZ3905	14.20	17.20

URC	→	CAN
เที่ยวบิน	ออก	ถึง
CZ6883	12.45	18.10

วันแรก สนามบินสุวรรณภูมิ • สนามบินกวางโจวไปหยุน • สนามบินหลานโจวจงฉวน • เมืองหลานโจว • ผ่าน ชมสะพานงจซาน • ทินสลักมารดาแม่น้ำเหลือง

☉ (-/-/เย็น)

05.20 น. พร้อมกันที่ สนามบินสุวรรณภูมิ อาคารผู้โดยสารขาออก ชั้น 4 นำคณะเชคอิน ณ เคาน์เตอร์ **สายการบินโซนาเซาเทิร์นแอร์ไลน์ (CZ)** โดยมีเจ้าหน้าที่จากบริษัทฯ คอยอำนวยความสะดวก



**หมายเหตุ**

เนื่องจากตัวเครื่องบินของคณะเป็นตัวกรุ๊ประบบ **Random** ไม่สามารถล็อกที่นั่งได้ ที่นั่งอาจจะไม่ได้นั่งติดกับ และไม่สามารถเลือกช่วงที่นั่งบนเครื่องบินได้ในคณะ ซึ่งเป็นไปตามเงื่อนไขสายการบิน

08.20 น. ออกเดินทางสู่ เมืองกวางโจว ประเทศจีน โดยเที่ยวบิน **CZ362** (บริการอาหารบนเครื่อง)

11.50 น. เดินทางถึง สนามบินกวางโจวไปหยุน (ต่อเครื่อง)

14.20 น. ออกเดินทางสู่ เมืองหลานโจว ประเทศจีน โดยเที่ยวบิน **CZ3615** (บริการอาหารบนเครื่อง)

**\*\* ไฟล์ทบินอาจจะมีการปรับเปลี่ยน กรุณาเช็คเวลาบินในตารางที่เรียกก่อนทำการจองหรือออกตั๋วภายใน \*\***

17.20 น. เดินทางถึง **สนามบินหลานโจวจงฉวน** หลังผ่านขั้นตอนการตรวจคนเข้าเมือง และตรวจรับสัมภาระเรียบร้อยแล้ว ยินดีต้อนรับทุกท่านสู่ **สาธารณรัฐประชาชนจีน** (เวลาท้องถิ่นที่จีน เร็วกว่าประเทศไทย 1 ชั่วโมง กรุณาปรับเวลาของท่านเพื่อความสะดวกในการนัดหมาย)

นำท่านเดินเข้าสู่ **เมืองหลานโจว** เมืองหลวงของมณฑลกานซู มีประวัติศาสตร์ประมาณ 2,000 ปี เดิมถูกเรียกว่า “เมืองสีทอง” ทางผ่านที่สำคัญของเส้นทางสายไหม และถูกป้องกันการรุกรานโดยกำแพงเมืองจีน



ผ่านชมสะพานโบราณ **สะพานจงชาน** ที่มีแม่น้ำเหลืองไหลผ่าน สร้างแล้วเสร็จอย่างเป็นทางการในปี ค.ศ. 1909 ปัจจุบันมีอายุ 110 ปี แต่ยังคงตั้งอยู่อย่างสง่างาม นอกจากนี้ ยังมีสะพานที่เชื่อมสองฝั่งแม่น้ำเหลือง ตั้งอยู่ด้านข้างเป็นเพื่อนในเมืองเดียวกันอีกกว่า 20 แห่ง กลายเป็นสัญลักษณ์ใหม่ที่ทำให้นักท่องเที่ยวได้มีโอกาสสัมผัสกับทัศนียภาพสองฝั่งแม่น้ำเหลือง และเรียนรู้ประวัติศาสตร์วัฒนธรรมเมืองหลานโจว และชมความสวยงามของ **หินสลักมารดาแม่น้ำเหลือง** ตั้งอยู่ช่วงกลางถนนปินเหอหลู่ มีความยาว 6 เมตร กว้าง 2.2 เมตร และสูง 2.6 เมตร มีน้ำหนักกว่า 60 ตัน แกะสลักเป็นรูปผู้หญิงนอนมองลูกน้อยที่นอนอิงแอบอยู่ข้างๆ ด้วยแววตาที่สื่อถึงความรักความอบอุ่น รูปปั้นนี้เปรียบแม่น้ำหวงเหอ (ฮวงโห) เสมือนมารดาที่หล่อเลี้ยงลูกน้อย คือมวลประชาชาวจีนหลายร้อยล้านคนมายาวนานกว่า 4,000 ปี ถือว่าแม่น้ำหวงเหอเป็นต้นธารแห่งประวัติศาสตร์ชาติจีน นับเนื่องมาแต่ปฐมกษัตริย์ของจีนในยุคตอนต้น

เย็น

๑๐ บริการอาหารเย็น ณ **ภัตตาคาร**

จากนั้น

พักที่ **YUN HE YE BO HOTEL** หรือระดับเทียบเท่า ★★★★★

วันที่สอง

นั่งรถไฟความเร็วสูง • เมืองจางเย่ • อุทยานธรณีแห่งชาติเมืองจางเย่ • ภูเขาสายรุ้ง

๑๐ (เช้า/กลางวัน/เย็น)

เช้า

๑๐ บริการอาหารเช้า ณ **ห้องอาหารโรงแรม**

จากนั้น

เดินทางไปยัง **สถานีรถไฟความเร็วสูง** นั่งรถไฟความเร็วสูงมุ่งหน้าสู่ **เมืองจางเย่** (ใช้เวลาเดินทางประมาณ 2 ชั่วโมง 30 นาที) “จางเย่” มีความหมายว่า การขยายดินแดนออกไปไกล เมืองจางเย่มีขนาดใหญ่ และมี

ความเจริญมากกว่าเมืองอูเว่ย หนึ่งในศูนย์กลางของเมืองจางเย่ตั้งอยู่บนสองฝั่งถนนยาโอ่วลู่ หรือ ถนนสายเอเชียยุโรป หรือเส้นทางสายไหมนั่นเอง ตอนกลางมีอนุสาวรีย์มาร์โค โปโล-นักเดินทางชาวเวนิส ผู้เคยผ่านเมืองนี้ไปยังราชอาณาจักรมองโกลตั้งตระหง่านอยู่ เมืองจางเย่มีร่องรอยความรุ่งเรืองของพุทธศาสนาที่เคยจำเริญอยู่ ณ เมืองแห่งนี้

กลางวัน

๑๐ บริการอาหารกลางวัน ณ ภัตตาคาร



จากนั้น

นำท่านเดินทางเข้าสู่ **อุทยานธรณีแห่งชาติเมืองจางเย่** ชมความมหัศจรรย์แห่งสีส้มของ **ภูเขาสายรุ้ง** มรดกโลกแดนมังกร เกิดจากปรากฏการณ์ทางธรรมชาติของภูมิภาคอันเสียด้านในอุทยานธรณีโลกจางเย่ แห่งเมืองจางเย่ มณฑลกานซูทางตะวันตกเฉียงเหนือของจีน ที่ทำให้บรรดานักท่องเที่ยวที่มาเยี่ยมชมเรียนรู้สึกราวกับหลุดเข้าไปอยู่ในภาพวาด งดงามตื่นตาและได้รับการยกย่องว่าเป็น "ภูเขาสายรุ้งแห่งแดนเหนือ" หนึ่งในธรรมชาติที่งดงามที่สุดแห่งจีนแผ่นดินใหญ่ (**รวมรถอุทยาน**) ความอัศจรรย์นี้รังสรรค์โดยธรรมชาติ ซึ่งเป็นผลพวงมาจากการขยับตัวของเปลือกโลกเมื่อ 24 ล้านปีก่อน บวกกับอิทธิพลของสภาพอากาศ ลม ฝน และเวลา ก่อให้เกิดการสะสมตัวของหินทรายและแร่ธาตุอื่นๆ จนเป็นภูเขาหินที่มีลักษณะเป็นชั้นสีคล้ายเลเยอร์เค้ก นอกจากนี้ ยังมีรูปทรง ขนาด รูปแบบ และสีส้มที่แตกต่างกันออกไป ปัจจุบันอุทยานธรณีแห่งชาติจางเย่ได้รับการขึ้นทะเบียนเป็นมรดกโลก และเปิดเป็นสถานที่ท่องเที่ยวเลื่องชื่อ ภายในอุทยานมีทางเดินสำหรับชมวิว รวมทั้งมีทางลาดที่สามารถนำรถเข็นขึ้นไปได้ ดังนั้นครอบครัวที่มีผู้สูงอายุหรือผู้พิการก็เที่ยวได้



**ค่า** ๑๑ บริการอาหารเย็น ณ ภัตตาคาร  
**จากนั้น** พักที่ SI LU QIAN XI HOTEL หรือระดับเทียบเท่า ★★★★★

**วันที่สาม** วัดพระใหญ่ • กำแพงเมืองจินค่านเจียวีกวาน • เมืองเจียก๊วน

๑๑ (เช้า/กลางวัน/เย็น)

**เช้า** ๑๑ บริการอาหารเช้า ณ ห้องอาหารโรงแรม

**จากนั้น** สักการะ **วัดต้าฝอ (วัดพระใหญ่)** ตั้งอยู่ในเขตตัวเมืองจางเย่ สร้างขึ้นตั้งแต่เมื่อปี ค.ศ.1098 สมัยราชวงศ์ซีเฉียปกครองดินแดนทางภาคเหนือของจีน กษัตริย์ในราชวงศ์นี้ศรัทธาในศาสนาพุทธอย่างแรงกล้า ดังจะเห็นได้จากมรดกทางวัฒนธรรมในวัดแห่งนี้ยังคงอนุรักษ์ไว้ได้ดี ปัจจุบันนับเป็นวัดเดียวของราชวงศ์ซีเฉียที่ยังคงหลงเหลืออยู่ในสภาพสมบูรณ์ พระนอนยาวในวิหารที่สร้างขึ้นพร้อมวัด เป็นพระนอนที่สร้างขึ้นด้วยไม้ ภายนอกเป็นดินทาสีฝีมือประณีตงดงาม มีขนาดใหญ่ที่สุดของประเทศจีนและเอเชีย มีความยาว 34.5 เมตร พระอังกว้าง 7.5 เมตร ประดิษฐานในวิหารไม้ขนาดใหญ่โต กว้าง 11 ห้อง ลึก 9 ห้อง สูง 20.2 เมตร พระนอนองค์นี้นอนอยู่ในวิหารไม้แกะสลักทั้งหลังนี้มายาวนานเกือบพันปี

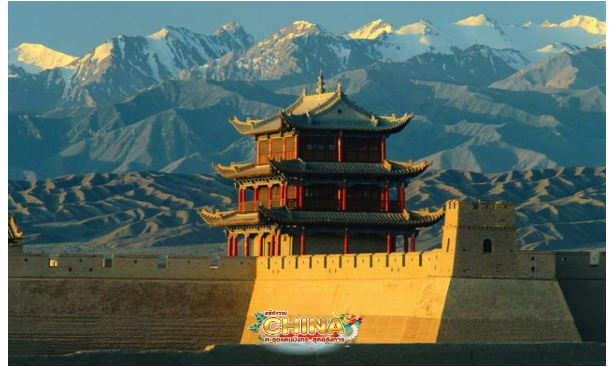


**กลางวัน** ๑๑ บริการอาหารกลางวัน ณ ภัตตาคาร

จากนั้น นำท่านชมกำแพงเมืองจีนฝั่งตะวันตก **กำแพงเมืองจีนด่านเจียวกวน** บนเส้นทางสายไหม หนึ่งในเจ็ด

สิ่งมหัศจรรย์ของโลกที่สร้างโดยฝีมือมนุษย์ ความสำคัญของด่านเจียวกวนคือการเป็นจุดปลายสุด (และจุดเริ่มต้น) ของกำแพงเมืองจีนทางฝั่งทิศ

ตะวันตก ที่นี่เป็นปราการด่านสำคัญของการเข้าออกเมืองจีนในยุคก่อนบนเส้นทางสายไหม ซึ่งถือเป็นเส้นทางการค้าที่เก่าแก่ที่สุดในโลกเส้นหนึ่ง ปราการด่านนี้ยังได้รับการขนานนามว่าเป็น “The First and Greatest Pass Under Heaven หรือ ด่านแรกที่ยิ่งใหญ่ที่สุดในใต้หล้า” อีกด้วย



**เย็น** ๑๑ บริการอาหารเย็น ณ ภัตตาคาร

จากนั้น พักที่ TIAN CHENG HOTEL หรือระดับเทียบเท่า ★★★★★

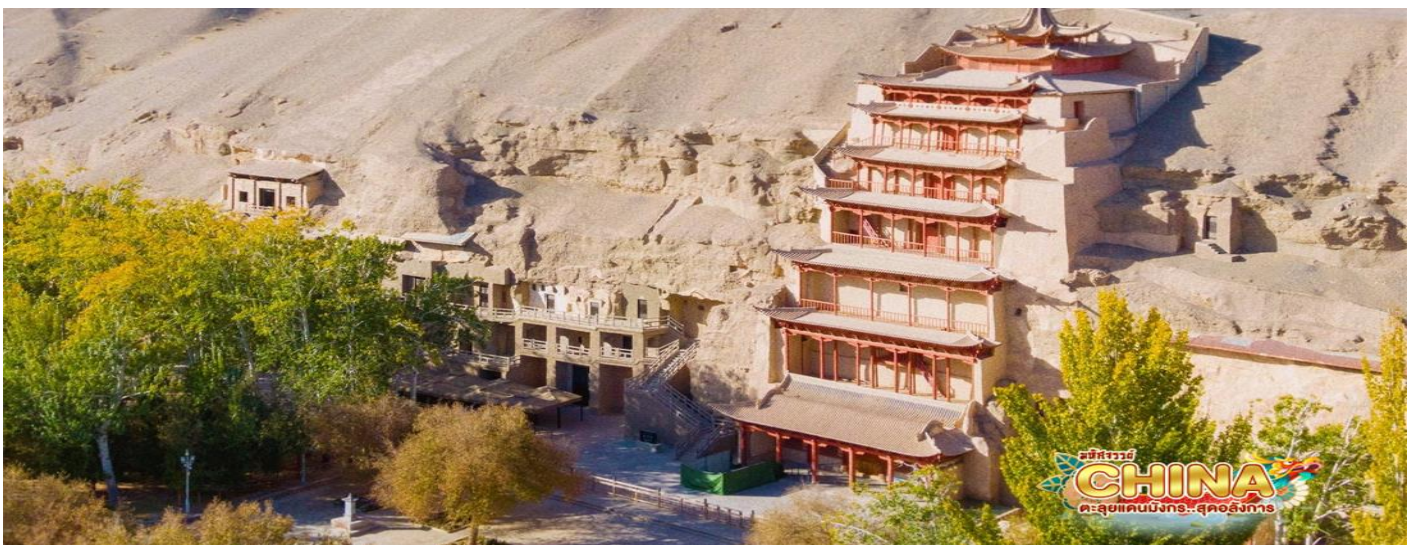
**วันที่สี่** เมืองตุหนง • ถ้ำม่อเกาคุ • ภาพยนตร์ 3 มิติ • ตลาดกลางคืนซาโจว

๑๑ (เช้า/กลางวัน/เย็น)

**เช้า** ๑๑ บริการอาหารเช้า ณ ห้องอาหารโรงแรม

จากนั้น ออกเดินทางสู่ **เมืองตุหนง** (ใช้เวลาเดินทางประมาณ 4 ชั่วโมง) ตั้งอยู่ทางภาคตะวันตกเฉียงเหนือของมณฑลกานซู ทางภาคตะวันตกของจีน เมืองวัฒนธรรมและประวัติศาสตร์ที่มีชื่อเสียงของจีนตั้งอยู่บนเส้นทางสายไหม

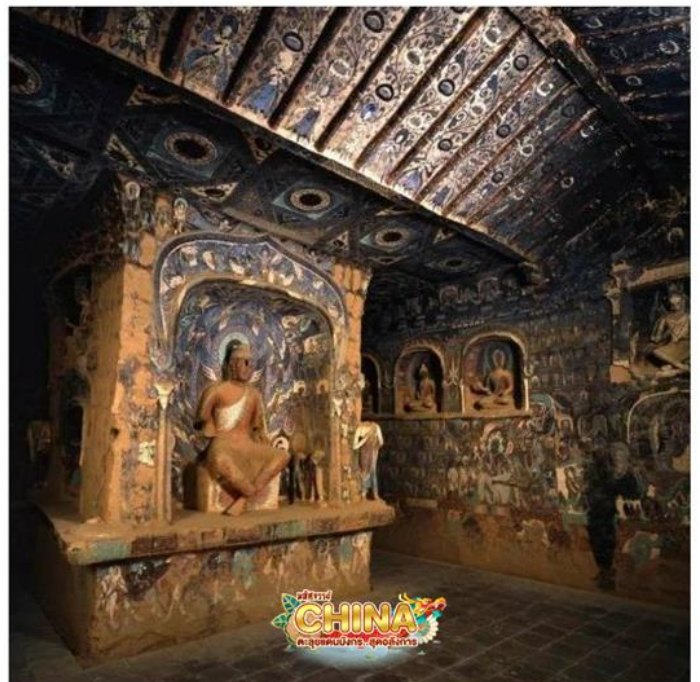
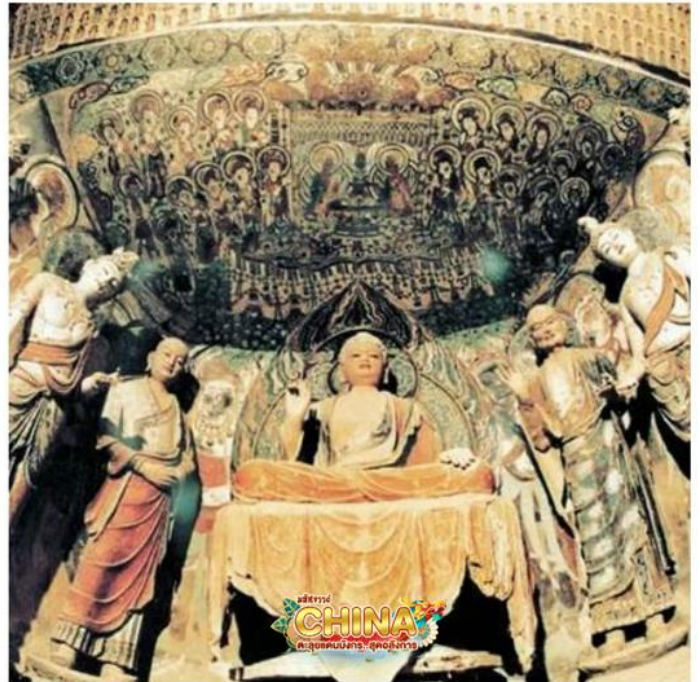
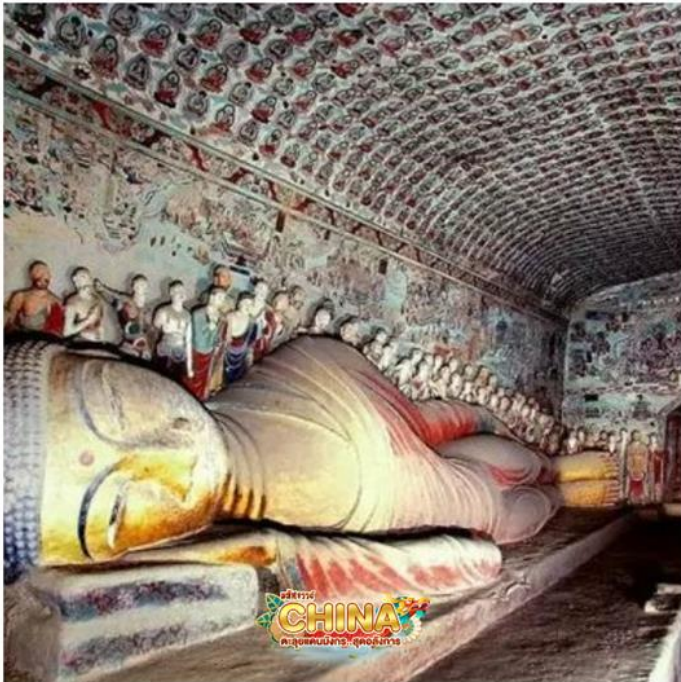
**กลางวัน** ๑๑ บริการอาหารกลางวัน ณ ภัตตาคาร





จากนั้น

นำท่านชม **ถ้ำม่อเกาตุ** หนึ่งในสี่กลุ่มถ้ำพุทธศิลป์ที่ยิ่งใหญ่ที่สุดของจีน “ม่อเกาตุ” แปลว่า ถ้ำสูงในทะเลทราย ตั้งอยู่บนผาหิน ณ เขาหมิงซาซาน ถ้ำม่อเกาตุถูกสร้างต่อเนื่องกันไปเรื่อย และรุ่งเรืองอย่างยิ่งในสมัยราชวงศ์ถังตามความคึกคักของการค้าบนเส้นทางสายไหม ในรัชสมัยฮ่องเต้หวู่เจ้อเทียน (บูเช็กเทียน) บนหน้าผามีถ้ำนับพัน แต่เมื่อเกิดเหตุกบฏอันลู่ซันซึ่งเกิดในราชวงศ์ถังเช่นกัน ช่วงเวลาหลังจากนั้นหลายร้อยปี เมืองตุนหวงก็ถูกสลัดกันปกครองระหว่างชนเผ่านอกด่านกลุ่มต่างๆ กับจีน ถ้ำม่อเกาตุจึงเป็นพิพิธภัณฑ์ศิลปะและห้องเรียนพุทธศิลป์หลากหลายยุคชั้นดี ไม่ว่าจะเป็นความงามที่มาจากร่างที่หนักแน่นเข้มแข็งในช่วงที่พระพุทธศาสนาเริ่มเผยแผ่เข้ามาสู่จีน หรือรูปร่างที่บอบบางได้จิ๋วรลวมใหญ่ในยุคราชวงศ์เหนือ-ใต้ หรือลักษณะเจ้าเนื้ออวบอิมในราชวงศ์ถัง นอกจากภาพพุทธประวัติและสรวงสวรรค์ ยังมีภาพชีวิตประจำวันของสามัญชนต่างแทรกอยู่ในซอกมุมต่างๆ



นำท่านชม **ภาพยนตร์ 3 มิติ** ชมประวัติศาสตร์ความเป็นมาของเส้นทางสายไหม และกำเนิดของถ้ำม่อเกาคู ในช่วงที่ศาสนาพุทธเจริญรุ่งเรืองมีการติดต่อซื้อขายแลกเปลี่ยนสิ่งของต่างๆ นานา เช่น ผ้าไหม และเครื่องเคลือบ อีสระซ้อปิ้ง **ตลาดกลางคินซาโจว** ท่านจะได้เลือกซื้อของที่ระลึกจากเส้นทางสายไหม อาทิเช่น ผ้าพันคอไหม งานหัตถกรรม ขนม และของฝากนานาชนิด



**เย็น** ๑๑ บริการอาหารเย็น ณ ภัตตาคาร **มือพิเศษ! เมนูสุกี้**  
**จากนั้น** พักที่ HAI LIAN HOTEL หรือระดับเทียบเท่า ★★★★★

**วันที่ห้า** เนินทรายหมิงซาซาน • ทะเลสาบพระจันทร์เสี้ยว • นั่งรถไฟความเร็วสูง • เมืองอุหลู่ฟาน  
 ๑๑ (เช้า/กลางวัน/เย็น)

**เช้า** ๑๑ บริการอาหารเช้า ณ ห้องอาหารโรงแรม

**จากนั้น** นำท่านชม **เนินทรายหมิงซาซาน** เทือกเขาทะเลทรายที่มีความยาว 40 กิโลเมตร สูงประมาณ 250 เมตร ทรายมีสีต่างกัน 5 สี คือ แดง เหลือง เขียว ขาว ดำ เมื่อท่านขึ้นถึงยอดเนินเขาทรายจะสามารถสไลด์ลื่นลงมาสู่เชิงเขาด้านล่างอย่างสนุกสนาน ซึ่งอุโมงค์ทะเลทราย จูงตามกันเป็นแถวไปตามสันทรายที่โค้งไปมา ภูเขาทรายดูเป็นประกายเมื่อต้องแสงอาทิตย์ ตัดกับฟ้าสวยสีครามใสที่ท่านจะเก็บภาพบรรยากาศที่



ประทับใจ (ใช้เวลาซีประมาณ 30 นาที) และชมความสวยงามของ **ทะเลสาบพระจันทร์เสี้ยว** (รวมรถแบตเตอรี่ 1 ขา) เดิมสระน้ำนี้มีชื่อว่า ซาจิ่ง ที่แปลได้ว่า “บ่อน้ำกลางทะเลทราย” มีพื้นที่ประมาณ 6 ไร่ ลึกโดยเฉลี่ย 3 เมตร น้ำในสระใสจนสะท้อนแสงได้ราวกับกระจก ความมหัศจรรย์ของสระน้ำแห่งนี้คือน้ำในสระไม่เคยเหือดแห้งไม่ว่าจะผ่านไปนานเท่าใด และลมพายุก็ไม่เคยพัดทรายลงไปถมสระน้ำแห่งนี้เลย



**กลางวัน** ๑๑ บริการอาหารกลางวัน ณ ภัตตาคาร

จากนั้น เดินทางไปยัง **สถานีรถไฟความเร็วสูง** นั่งรถไฟความเร็วสูงมุ่งหน้าสู่ **เมืองถูหลู่ฟาน** (ใช้เวลาเดินทางประมาณ 3 ชั่วโมง 30 นาที)

**เย็น** ๑๑ บริการอาหารเย็น ณ ภัตตาคาร

จากนั้น พักที่ **MERCURE HOTEL** หรือระดับเทียบเท่า ★★★★★

**วันที่หก** ถ้ำพระพันองค์ • ผ่านชมภูเขาเพลิง • เมืองโบราณเกาซาง • บ่อน้ำคั้นเออร์จิง • เมืองอูรูมูฉี

๑๑ (เช้า/กลางวัน/เย็น)

**เช้า** ๑๑ บริการอาหารเช้า ณ ห้องอาหารโรงแรม

จากนั้น นำท่านเที่ยวชม **ถ้ำพระพันองค์** ซึ่งเป็นมรดกโลกของจีนโบราณที่มีชื่อในวงการศิลปกรรมโลก ประกอบด้วยถ้ำน้อยใหญ่กว่า 490 ถ้ำเจาะตามผนังเขา มีภาพเขียนและรูปปั้นเกี่ยวกับพุทธศาสนาเป็นจำนวนมาก เฉพาะที่เขียนด้วยสีอย่างงดงามตระการตามีมากถึง 45,000 ตารางเมตร ชมรูปปั้น 2,000 องค์ที่มีมาตั้งแต่สมัยราชวงศ์ถัง ชมภาพบนกำแพงที่แกะสลักเป็นรูปหุ่น 500 กว่าตัวที่มีชื่อเสียง และได้รับการดูแลรักษาอย่างดีมาตลอด ผ่านชม **ภูเขาเพลิง** ซึ่งตั้งอยู่กลางแอ่งกระทะถูหลู่ฟาน





ชมอดีตความยิ่งของ **เมืองโบราณเกาซาง** เป็นซากเมืองโบราณขนาดใหญ่ที่สุดของประเทศจีน มีอาณาบริเวณกว้างถึง 20 ตร.กม. มีบันทึกไว้ว่า ภายในตัวเมืองเคยมีประชากรอยู่อาศัยถึง สามหมื่นคน มีการแบ่งเมืองเป็นสามเขตคือ เขตราชสำนัก เขตวัด และเขตบ้านเรือนอยู่อาศัย และยังมีร่องรอยของโรงธรรมของพระถังซำจั๋ง พระวิหาร พระเจดีย์ผนังอิฐสูง 8 เมตร มีช่องประดิษฐานพระพุทธรูป แม้ปัจจุบันจะไม่มีพระพุทธรูปคงเหลืออยู่ แต่ยังเห็นภาพเขียนปรากฏเป็นหลักฐานให้เห็นความเป็นพุทธอาณาจักรโบราณบนเส้นทางสายไหม และนำท่านไปสัมผัสวิถีชีวิตโบราณของชาวอุยกูร์ **บ่อน้ำคั้นเออร์จิง** หรือระบบส่งน้ำเทอร์ปัน คำว่า “ชั้นเอ่อ” เลียนเสียงมาจากคำศัพท์ “Karez” ในภาษาอุยกูร์ที่แปลว่า “บ่อน้ำ” โดยชั้นเอ่อจิงเป็นระบบส่งน้ำแนวตั้งที่ดัดแปลงโดยชาวเมืองเทอร์ปัน มีความสำคัญต่อผู้คนที่สัญจรผ่านจุดหยุดพักระหว่างการเดินทางข้ามทะเลทรายทากลามากันตามเส้นทางสายไหมโบราณในอดีตกาล



29/01/68

**กลางวัน** ๑๑ บริการอาหารกลางวัน ณ ภัตตาคาร

จากนั้น ออกเดินทางสู่ **เมืองอูรูมฉี** (ใช้เวลาเดินทางประมาณ 3 ชั่วโมง 30 นาที) เมืองหลวงของเขตปกครองตนเองซินเจียง มีพื้นที่เขตปกครองที่ใหญ่ที่สุดของจีน เป็นเมืองทางตะวันตกเฉียงเหนือของจีน และมี พรมแดนติดต่อกับประเทศต่างๆ ถึง 8 ประเทศ ได้แก่ มองโกเลีย คาซัคสถาน สาธารณรัฐคีร์กีซ อุเบกิสถาน ทาจิกิสถาน อัฟกานิสถาน ปากีสถาน และอินเดีย มีทะเลทรายทากลามากันทะเลทรายที่ใหญ่ที่สุดของจีน มีเทือกเขาพาดอยู่ถึง 3 แนว คือทางเหนือมีเทือกเขาอัลไต ตอนกลางมีเทือกเขาเทียนชาน และทางใต้มีเทือกเขาคุนลุน

**เย็น** ๑๑ บริการอาหารเย็น ณ ภัตตาคาร

จากนั้น พักที่ HAMPTON BY HILTON HOTEL หรือระดับเทียบเท่า ★★★★★

วันที่เจ็ด ภูเขาหิมะเทียนชาน • ล่องเรือทะเลสาบเทียนฉือ • วัดพระใหญ่หวงกงชาน • ตลาดต้าปาจา  
๑๑ (เช้า/กลางวัน/เย็น)

**เช้า** ๑๑ บริการอาหารเช้า ณ ห้องอาหารโรงแรม

จากนั้น นำท่านเดินทางสู่ **ภูเขาหิมะเขาเทียนชาน** หรือเทือกเขาสวรรค์ สถานที่ท่องเที่ยวที่ขึ้นชื่อของเมืองอูรูมฉี และซินเจียง ภูเขาเทียนชานได้ถูกขึ้นทะเบียนเป็นมรดกโลกทางธรรมชาติจาก ยูเนสโก้ นำท่านชมวิทิวทัศน์ของภูเขาหิมะและป่าสนเขารวมทั้งทะเลสาบ บนเทือกเขาเทียนชานมีทะเลสาบเล็กๆ แห่งหนึ่งมีชื่อว่า “ทะเลสาบเทียนฉือ” (Heavenly Lake) หรือทะเลสาบสวรรค์เป็นทะเลสาบกลางหุบเขาที่เกิดจากการละลายของหิมะบนยอดเขา **ล่องเรือทะเลสาบเทียนฉือ** ชมวิทิวทัศน์ของภูเขาหิมะ (รวมรถอุทยานรถแบดเตอร์ และค่าล่องเรือ)



**กลางวัน** ๑๑ บริการอาหารกลางวัน ณ ภัตตาคาร

จากนั้น นำท่านเดินทางสู่ **วัดพระใหญ่หงกวงซาน** ภายในวัดมีพรพุทธรูปองค์ใหญ่ มีเจ้าแม่กวนอิม และอิสระซ้อป ปั้งที่ **ตลาดต้าปาจา** เป็นตลาดพื้นเมืองที่เป็นสัญลักษณ์เมืองอูรูมฉี จำหน่ายสินค้าพื้นเมือง เช่น อัลมอนต์ วอลนัท กีวอบแห้ง ลูกเกด ฯลฯ แล้วยังมีสินค้าประเภทเครื่องดนตรีพื้นเมืองมากมาย



**เย็น** ๑๑ บริการอาหารเย็น ณ ภัตตาคาร **ม้อพิเศษ! อาหารกวางตุ้ง**

จากนั้น พักที่ **HAMPTON BY HILTON HOTEL** หรือระดับเทียบเท่า ★★★★★

วันที่เก่า **สนามบินอูรูมฉีเตอวัวเป่า • สนามบินกวางโจวไป๋หยุน • สนามบินสุวรรณภูมิ** ๑๑ (เช้า/-/-)

**เช้า** ๑๑ บริการอาหารเช้า ณ ห้องอาหารโรงแรม

ได้เวลาสมควรนำท่านเดินทางสู่สนามบิน

12.45 น. ออกเดินทางสู่ **เมืองกวางโจว ประเทศจีน** โดยเที่ยวบิน **CZ6883** (บริการอาหารบนเครื่อง)

18.10 น. เดินทางถึง **สนามบินกวางโจวไป๋หยุน** (ต่อเครื่อง)

**\*\* ไฟล์ทบินอาจจะมีการปรับเปลี่ยน กรุณาเช็คเวลาบินในตารางที่เรียดก่อนทำการจองหรือออกตัวภายใน \*\***

20.15 น. ออกเดินทางสู่ **กรุงเทพฯ ประเทศไทย** โดยเที่ยวบินที่ **CZ361** (บริการอาหารบนเครื่อง)

22.00 น. เดินทางถึง **สนามบินสุวรรณภูมิ** โดยสวัสดิภาพ พร้อมความประทับใจมิรู้ลืม



# เงื่อนไขการสำรองที่นั่งและการยกเลิกทัวร์



## การจองทัวร์

- กรุณาจองทัวร์ล่วงหน้า ก่อนการเดินทาง พร้อมชำระมัดจำ **20,000** บาท ส่วนที่เหลือชำระทันทีก่อนการเดินทางไม่น้อยกว่า 21 วัน มิฉะนั้นถือว่าท่านยกเลิกการเดินทางโดยอัตโนมัติ (ช่วงเทศกาลกรุณาชำระก่อนเดินทาง 30 วัน)

## กรณียกเลิก : จอยกรุ๊ป

- ยกเลิกก่อนการเดินทาง 45 วันขึ้นไป บริษัทฯ จะคืนเงินมัดจำให้ทั้งหมด โดยหักค่าใช้จ่ายที่เกิดขึ้นจริง ยกเว้นในกรณีวันหยุดเทศกาล, วันหยุดนักขัตฤกษ์ ยกเลิกก่อนการเดินทาง 60 วัน จะคืนเงินมัดจำให้ทั้งหมด โดยหักค่าใช้จ่ายที่เกิดขึ้นจริง (ค่าใช้จ่ายที่เกิดขึ้นจริง อาทิเช่น ค่าตั๋วเครื่องบิน ค่าโรงแรม ฯลฯ)
- ยกเลิกการเดินทาง 45 วัน ก่อนการเดินทาง หักค่าทัวร์ 50% จากราคาขาย และหักค่าใช้จ่ายที่เกิดขึ้นจริงทั้งหมดไม่ว่ากรณีใดๆ ทั้งสิ้น (ค่าใช้จ่ายที่เกิดขึ้นจริง อาทิเช่น ค่าตั๋วเครื่องบิน ค่าโรงแรม ฯลฯ)
- ยกเลิกการเดินทาง 30 วัน ก่อนการเดินทาง บริษัทฯ ขอสงวนสิทธิ์เก็บเงินค่าทัวร์ทั้งหมดไม่ว่ากรณีใด ๆ ทั้งสิ้น

## กรณียกเลิก : ตัดกรุ๊ป

- ยกเลิกหรือเลื่อนการเดินทางต้องทำก่อนการเดินทาง 60 วัน บริษัทฯจะคืนเงินมัดจำให้ทั้งหมด ยกเว้นในกรณีวันหยุดเทศกาล, วันหยุดนักขัตฤกษ์ ทางบริษัทฯขอสงวนสิทธิ์ยึดเงินมัดจำโดยไม่มีเงื่อนไขใดๆทั้งสิ้น
- ยกเลิกการเดินทางภายใน 60 วัน ทางบริษัทฯขอสงวนสิทธิ์ยึดเงินมัดจำโดยไม่มีเงื่อนไขใดๆทั้งสิ้น
- ยกเลิกการเดินทางหลังชำระเต็มจำนวน ทางบริษัทฯขอสงวนสิทธิ์เก็บเงินค่าทัวร์ทั้งหมดโดยไม่มีเงื่อนไขใดๆทั้งสิ้น

## กรณีเจ็บป่วย

- กรณีเจ็บป่วย จนไม่สามารถเดินทางได้ ซึ่งจะต้องมีใบรับรองแพทย์จากโรงพยาบาลรับรอง บริษัทฯจะทำการเลื่อนการเดินทางของท่านไปยังคณะต่อไป แต่ทั้งนี้ท่านจะต้องเสียค่าใช้จ่ายที่ไม่สามารถยกเลิกหรือเลื่อนการเดินทางได้ตามความเป็นจริง
- ในกรณีเจ็บป่วยกะทันหันก่อนล่วงหน้าเพียง 7 วันทำการ ทางบริษัทฯ ขอสงวนสิทธิ์ในการคืนเงินทุกกรณี



กรณีจองทัวร์วันหยุดเทศกาล, วันหยุดนักขัตฤกษ์, วันหยุดยาวต่อเนื่อง และได้มีการแจ้งยกเลิกทัวร์ ทางบริษัทฯขอสงวนสิทธิ์เก็บค่าทัวร์ทั้งหมด โดยไม่มีเงื่อนไขใดๆ ทั้งสิ้น

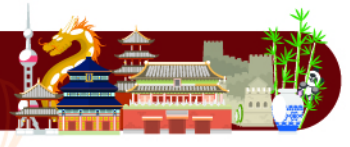
## อัตราค่าบริการรวม



- ✘ ตัวเครื่องบินไป - กลับพร้อมคนละ (ไม่สามารถสะสมไมล์ได้)
- ✘ ภาษีน้ำมันและภาษีตัวทุกชนิด (สงวนสิทธิ์แก่เพิ่มหากสายการบินปรับขึ้นก่อนวันเดินทาง)
- ✘ ค่าระวางน้ำหนักกระเป๋า ตามที่สายการบินกำหนด
- ✘ ที่พักโรงแรมตามรายการ พักห้องละ 2-3 ท่าน (กรณีที่โรงแรมไม่มีห้องพักสำหรับ 3 ท่าน ลูกค้ำจะต้องเพิ่มเงินเป็นห้องพักห้องเดียว)
- ✘ มื้ออาหารตามรายการระบุ (สงวนสิทธิ์ในการสลับมื้อหรือเปลี่ยนแปลงเมนูอาหารตามสถานการณ์)
- ✘ ค่าน้ำดื่มบนรถวันละ 1 ขวด/ท่าน
- ✘ ค่าเข้าชมสถานที่ท่องเที่ยวตามรายการระบุ
- ✘ ค่ารถโค้ช รับ-ส่ง สถานที่ท่องเที่ยวตามรายการระบุ
- ✘ ประกันอุบัติเหตุวงเงิน 1,000,000 บาท (เป็นไปตามเงื่อนไขตามกรมธรรม์)

\*เงื่อนไขประกันการเดินทาง ค่าประกันอุบัติเหตุและค่ารักษาพยาบาล คุ่มครองเฉพาะกรณีที่ได้รับอุบัติเหตุของผู้เดินทาง ระหว่างการเดินทาง ไม่คุ้มครองถึงการสูญเสียทรัพย์สินส่วนตัวและไม่คุ้มครองโรคประจำตัวและปัญหาสุขภาพอื่นๆ

## อัตราค่าบริการไม่รวม



- ✘ ภาษีมูลค่าเพิ่ม 7% และภาษีหัก ณ ที่จ่าย 3%
- ✘ ค่าทำหนังสือเดินทางไทย และค่าธรรมเนียมสำหรับผู้ถือพาสปอร์ตต่างชาติ
- ✘ ค่าน้ำหนักกระเป๋าเดินทางในกรณีที่เกินกว่าสายการบินกำหนด
- ✘ ค่าใช้จ่ายส่วนตัว อาทิ อาหารและเครื่องดื่มที่สั่งเพิ่มพิเศษ, โทรศัพท์-โทรสาร, อินเทอร์เน็ต, มินิบาร์, ซักรีดที่ไม่ได้ระบุไว้ในรายการ
- ✘ ค่าใช้จ่ายอันเกิดจากความล่าช้าของสายการบิน, อุบัติภัยทางธรรมชาติ, การประท้วง, การจลาจล, การนัดหยุดงาน, การถูกปฏิเสธไม่ให้ออกและเข้าเมืองจากเจ้าหน้าที่ตรวจคนเข้าเมืองและเจ้าหน้าที่กรมแรงงานทั้งที่เมืองไทยและต่างประเทศซึ่งอยู่นอกเหนือความควบคุมของบริษัทฯ
- ✘ ค่าทิปไกด์ท้องถิ่น, พนักงานขับรถ รวมทั้งทิป 1,500 บาท/ทริป/ลูกทัวร์ 1 ท่าน
- ✘ ค่าใช้จ่ายที่เกี่ยวข้องกับโรค COVID-19 ทุกกรณี
- ✘ ค่าวีซ่าท่องเที่ยวเข้าประเทศจีน กรณีทางรัฐบาลจีนประกาศยกเลิกฟรีวีซ่า หรือเดินทางเข้าประเทศจีนเกิน 180 วัน/ปี ทั้งนี้ขึ้นอยู่กับประกาศของทางรัฐบาลจีนเป็นหลัก
- ✘ ค่าดำเนินการวีซ่าจีนสำหรับชาวต่างชาติที่ไม่ได้รับการยกเว้นวีซ่า ผู้เดินทางต้องเป็นผู้ดำเนินการยื่นวีซ่าด้วยตนเอง และชำระค่าธรรมเนียมวีซ่าจีนสำหรับชาวต่างชาติหรือต่างด้าว

**\*\*ทิปหัวหน้าทัวร์ ไม่บังคับ ขึ้นอยู่กับความพึงพอใจของท่าน\*\***



กรณีที่ท่านต้องออกตัวภายใน เช่น (ตัวเครื่องบิน, ตัวรถทัวร์, ตัวรถไฟ) กรุณาสอบถามที่เจ้าหน้าที่ทุกครั้งก่อนทำการออกตัว เนื่องจากสายการบินอาจมีการเปลี่ยนแปลงไฟล์บิน หรือเวลาบินโดยไม่ได้แจ้งให้ทราบล่วงหน้า ทางบริษัทฯ จะไม่รับผิดชอบใดๆ ในกรณี ถ้าท่านออกตัวภายในโดยไม่แจ้งให้ทราบและหากไฟล์บินมีการเปลี่ยนแปลงเวลาบินเพราะถือว่าท่านยอมรับในเงื่อนไขดังกล่าว



## เงื่อนไขอื่น ๆ

- บริษัทฯ ขอสงวนสิทธิ์ในการเก็บค่าใช้จ่ายทั้งหมด กรณีที่ท่านยกเลิกการเดินทางและมีผลทำให้คณะเดินทางไม่ครบตามจำนวนที่บริษัทฯ กำหนดไว้ (15 ท่านขึ้นไป) เนื่องจากเกิดความเสียหายต่อทางบริษัทฯ และผู้เดินทางอื่นที่เดินทางในคณะเดียวกัน บริษัทฯ ต้องนำไปชำระค่าเสียหายต่าง ๆ ที่เกิดจากการยกเลิกของท่าน
- กรณีที่ท่านต้องออกตัวภายใน เช่น (ตัวเครื่องบิน, ตัวรถทัวร์, ตัวรถไฟ) กรุณาสอบถามที่เจ้าหน้าที่ทุกครั้งก่อนทำการออกตัว เนื่องจากสายการบินอาจมีการปรับเปลี่ยนพลับบิน หรือเวลาบิน โดยไม่ได้แจ้งให้ทราบล่วงหน้า ทางบริษัทฯ จะไม่รับผิดชอบใดๆ ในกรณี ถ้าท่านออกตัวภายในโดยไม่แจ้งให้ทราบและหากไฟลท์บินมีการปรับเปลี่ยนเวลาบินเพราะถือว่าท่านยอมรับในเงื่อนไขดังกล่าว
- กรณีผู้เดินทางที่ต้องการความช่วยเหลือเป็นพิเศษ เช่น การขอใช้วีลแชร์ที่สนามบิน กรุณาแจ้งบริษัทฯ อย่างน้อย 7 วัน ก่อนการเดินทาง หรือเริ่มตั้งแต่ท่านจองทัวร์ มิฉะนั้นทางบริษัทฯ ไม่สามารถจัดการได้ล่วงหน้า ทางบริษัทฯ ขอสงวนสิทธิ์ในการเรียกเก็บค่าใช้จ่ายตามจริงที่เกิดขึ้นกับผู้เดินทาง (ถ้ามี)
- กรณีท่านเป็นอิสลาม ไม่สามารถทานอาหารบางประเภทได้ โปรดระบุให้ชัดเจนก่อนทำการจอง กรณีแจ้งล่วงหน้าก่อนเดินทาง กะทันหัน อาจมีค่าใช้จ่ายเพิ่มเติม
- กรณีใช้หนังสือเดินทางราชการ (เล่มน้ำเงิน) เดินทางเพื่อการท่องเที่ยวเกี่ยวกับคณะทัวร์ หากท่านถูกปฏิเสธในการเข้า - ออกประเทศใดๆ ก็ตาม ทางบริษัทฯ ขอสงวนสิทธิ์ไม่คืนค่าทัวร์และรับผิดชอบใดๆ ทั้งสิ้น
- เมื่อท่านได้ชำระเงินมัดจำหรือทั้งหมด ทางบริษัทฯ จะถือว่าท่านรับทราบและยอมรับในเงื่อนไขต่างๆ ของบริษัทฯ ที่ได้ระบุไว้ในรายการทัวร์ทั้งหมด

## โรงแรมที่พัก

- เนื่องจากห้องพักของโรงแรมในประเทศจีนนั้น มีห้องพักประเภท DOUBLE BED (DBL) ค่อนข้างจำกัด หากลูกค้ามีความประสงค์จะพักห้องประเภทนี้ ควรแจ้งเจ้าหน้าที่ล่วงหน้าก่อนทำการจอง บริษัทฯ จะยึดประเภทห้องพักตามใบจองจากบริษัทเอเจนซีที่ท่านทำการจองทัวร์มาเท่านั้น หากมีการปรับเปลี่ยนห้องพักในระยะเวลาใกล้วันเดินทาง บริษัทฯ ขอสงวนสิทธิ์เปลี่ยนแปลงประเภทห้องพักโรงแรมที่ระบุในรายการทัวร์ เป็นเพียงโรงแรมที่นำเสนอเบื้องต้นเท่านั้น ซึ่งอาจจะมีการเปลี่ยนแปลง แต่โรงแรมที่เข้าพักจะเป็นโรงแรมระดับเดียวกันเท่านั้น (มาตรฐานประเทศจีน)

## อาหาร

- อาหารเช้าของประเทศไทย ชาวจีนนิยมรับประทานทั้งผัก และเนื้อสัตว์เป็นอาหารหลักพอกัน ส่วนอาหารประเภทข้าวแป้งก็จะออกมาในรูปของซาลาเปา หรือหมั่นโถว (ซาลาเปาไม่มีไส้)

**\*\* หากมีปัญหาเรื่องอาหาร อาทิ มุสลิมไม่ทานเนื้อหมู หรือไม่ทานเนื้อสัตว์ต่างๆ (โปรดระบุ) ทานอาหารเจ ทานอาหารมังสวิรัต หรือแพ้อาหารต่างๆ โปรดแจ้งอย่างละเอียด \*\***

# รายละเอียดเพิ่มเติม



- บริษัทฯ มีสิทธิ์ในการเปลี่ยนแปลงโปรแกรมทัวร์ในกรณีที่เกิดเหตุสุดวิสัยจนไม่อาจแก้ไขได้
- เที่ยวบิน, ราคาและรายการท่องเที่ยว สามารถเปลี่ยนแปลงได้ตามความเหมาะสมโดยคำนึงถึงผลประโยชน์ของผู้เดินทางเป็นสำคัญ
- หนังสือเดินทางต้องมีอายุการใช้งานเหลือไม่น้อยกว่า 6 เดือน และบริษัทฯ รับเฉพาะผู้มีจุดประสงค์เดินทางเพื่อท่องเที่ยวเท่านั้น (หนังสือเดินทางต้องมีอายุเหลือใช้งานไม่น้อยกว่า 6 เดือน บริษัทฯ ไม่รับผิดชอบหากอายุเหลือไม่ถึงและไม่สามารถเดินทางได้)
- ทางบริษัทฯ จะไม่รับผิดชอบใดๆ ทั้งสิ้น หากเกิดความล่าช้าของสายการบิน, สายการบินยกเลิกบิน , การประท้วง, การนัดหยุดงาน, การก่อกวนจลาจลหรือกรณีท่านถูกปฏิเสธการเข้าหรือออกเมืองจากเจ้าหน้าที่ตรวจคนเข้าเมือง หรือ เจ้าหน้าที่กรมแรงงานทั้งจากไทยและต่างประเทศซึ่งอยู่นอกเหนือความรับผิดชอบของบริษัทฯ หรือเหตุภัยพิบัติทางธรรมชาติ (ซึ่งลูกค้าจะต้องยอมรับในเงื่อนไขในกรณีที่เกิดเหตุสุดวิสัย ซึ่งอาจจะปรับเปลี่ยนโปรแกรมตามความเหมาะสม)
- ทางบริษัทฯ จะไม่รับผิดชอบใดๆ ทั้งสิ้น หากผู้เดินทางประสบเหตุสภาวะฉุกเฉินจากโรคประจำตัว ซึ่งไม่ได้เกิดจากอุบัติเหตุในรายการท่องเที่ยว (ซึ่งลูกค้าจะต้องยอมรับในเงื่อนไขในกรณีที่เกิดเหตุสุดวิสัย ซึ่งอยู่นอกเหนือความรับผิดชอบของบริษัทฯ)
- ทางบริษัทฯ จะไม่รับผิดชอบใดๆ ทั้งสิ้น หากท่านใช้บริการของทางบริษัทฯ ไม่ครบ อาทิ ไม่เที่ยวบางรายการ, ไม่ทานอาหารบางมื้อ, เพราะค่าใช้จ่ายทุกอย่างทางบริษัทฯ ได้ชำระค่าใช้จ่ายให้ตัวแทนต่างประเทศแบบเหมาจ่ายขาด ก่อนเดินทางเรียบร้อยแล้ว เป็นการชำระเหมาขาด
- ทางบริษัทฯ จะไม่รับผิดชอบใดๆ ทั้งสิ้น หากเกิดสิ่งของสูญหายจากการโจรกรรมและหรือเกิดอุบัติเหตุที่เกิดจากความประมาทของนักท่องเที่ยวเองหรือในกรณีที่กระเป๋าเกิดสูญหายหรือชำรุดจากสายการบิน
- กรณีที่การตรวจคนเข้าเมืองทั้งที่กรุงเทพฯ และในต่างประเทศปฏิเสธมิให้เดินทางออกหรือเข้าประเทศที่ระบุไว้ในรายการเดินทางบริษัทฯ ขอสงวนสิทธิ์ที่จะไม่คืนค่าบริการไม่ว่ากรณีใดๆ ทั้งสิ้น
- ตัวเครื่องบินเป็นตัวราคาพิเศษ กรณีที่ท่านไม่เดินทางพร้อมคณะไม่สามารถนำเครื่องวันหรือคืนเงินและไม่สามารถเปลี่ยนชื่อได้ หากมีการปรับราคาบัตรโดยสารสูงขึ้น ตามอัตราค่าน้ำมันหรือค่าเงินแลกเปลี่ยน ทางบริษัทฯ สงวนสิทธิ์ปรับราคาตัวดังกล่าว
- เมื่อท่านตกลงชำระเงินไม่ว่าทั้งหมดหรือบางส่วนผ่านตัวแทนของบริษัทฯ หรือชำระโดยตรงกับทางบริษัทฯ ทางบริษัทฯ จะถือว่าท่านได้ยอมรับในเงื่อนไขข้อตกลงต่างๆ ที่ได้ระบุไว้ข้างต้นนี้แล้วทั้งหมด
- กรุ๊ปที่เดินทางช่วงวันหยุดหรือเทศกาลที่ต้องการันตีมัดจำกับสายการบินหรือผ่านตัวแทนในประเทศหรือต่างประเทศ รวมถึงเที่ยวบินพิเศษ เช่น Charter Flight, Extra Flight จะไม่มีการคืนเงินมัดจำหรือค่าทัวร์ทั้งหมด
- ในกรณีของ PASSPORT นั้น จะต้องไม่มีการชำระ เบี้ยกน้ำ การขีดเขียนรูปต่างๆ หรือแม้กระทั่งตราปั๊มลายการ์ตูน ที่ไม่ใช่การประทับตราอย่างเป็นทางการของตม. กรุณาตรวจสอบ PASSPORT ของท่านก่อนการเดินทางทุกครั้ง หาก ตม. ปฏิเสธการเข้า-ออกเมืองของท่าน ทางบริษัทฯ จะไม่รับผิดชอบใดๆ ทั้งสิ้น
- กรณีมี "คดีความ" ที่ไม่อนุญาตให้ท่านเดินทางออกนอกประเทศได้ โปรดทำการตรวจสอบก่อนการจองทัวร์ว่าท่านสามารถเดินทางออกนอกประเทศได้หรือไม่ ถ้าไม่สามารถเดินทางได้ ซึ่งเป็นสิ่งที่อยู่เหนือการควบคุมของบริษัทฯ ทางบริษัทฯ จะไม่รับผิดชอบใดๆ ทั้งสิ้น
- กรณี "หญิงตั้งครรภ์" ท่านจะต้องมีใบรับรองแพทย์ ระบุชัดเจนว่าสามารถเดินทางออกนอกประเทศได้ รวมถึงรายละเอียดอายุครรภ์ที่ชัดเจน สิ่งนี้อยู่เหนือการควบคุมของบริษัทฯ ทางบริษัทฯ จะไม่รับผิดชอบใดๆ ทั้งสิ้น
- ภาพที่ใช้เพื่อการโฆษณาเท่านั้น



ก่อนตัดสินใจจองทัวร์ควรอ่านเงื่อนไขการเดินทางและรายการทัวร์อย่างละเอียด  
ทุกหน้าอย่างถี่ถ้วนแล้วจึงมัดจำเพื่อประโยชน์ของท่านเอง

Click เพื่อดูรายละเอียด

➤ คลิก เพื่อดูรายละเอียด Miracle Lounge-> <https://bit.ly/4ch0Xvk>



@Miracle Lounge

# เลานจ์สนามบิน

กิน+ดื่ม อาหาร ไวน์ เบียร์ ไม่อัน 2 ชั่วโมง

ดอนเมือง

เริ่มต้น

**800.-**

สุวรรณภูมิ

เริ่มต้น

**950.-**

ราคานี้อาจมีการเปลี่ยนแปลง กรุณาอัปเดตกับเชลอีกครั้ง



Click หรือ Scan QR เพื่อดูรายละเอียด

- คลิก เพื่อดูรายละเอียด ประกันการเดินทาง -> <https://bit.ly/49WjoFV>
- คลิก เพื่อดูรายละเอียด Pocket Wi-Fi & Travel Sim -> <https://bit.ly/3x41LVW>
- คลิก เพื่อดูรายละเอียด Esim Travel -> <https://bit.ly/43gAhZm>

## เตรียมพร้อม..ก่อนเดินทาง

### จ่ายหลักร้อย..คุ้มครองหลักล้าน ทำ“ประกัน”การเดินทาง

- ✔ ทัวร์มีให้แต่...ประกันอุบัติเหตุ
- ✔ แต่ไม่มีประกันสุขภาพ
- ✔ ป่วยที่อาจเสียเงินเป็นล้าน



สามารถเข้ารับการรักษาทันที  
มีไว้อุ่นใจ..ซื้อไว้ให้คนที่เรารัก

### Pocket Wifi

- 1 เครื่อง แชนด์ได้สูงสุด 5 ท่าน
- เล่นเน็ต Unlimited



### Esim Travel

- ไม่ต้องเปลี่ยนซิมให้ยุ่งยาก
- Scan QR ใช้ได้ทันที

จองล่วงหน้ากับเรา..ถูกกว่าแน่นอน

## หากสนใจกรุณาติดต่อ

- สอบถามผ่าน Line กด -> <https://lin.ee/5nDHUO6>
- จดท้วงผ่าน FB inbox ก็ได้เช่นกัน -> <http://m.me/unithaitrip>
- หรือโทร 02-234-5936

 <b>UNITHAI TRIP</b> <b>การบริการทั้งหมดของเรา</b>		
 <b>Unithai-Care</b> • ร้องเรียนการให้บริการ • บริการไม่สุภาพ (ติ - ชม)	LINE @unithaicare 02-234-5936 กด 7 Scan Qr Add Line →	
 <b>Unithai Big Group</b> • จัดกรุ๊ปเหมา Private Group • ดุจงาน , สัมมนา , VIP Group	LINE @unithaibiggroup 02-234-5936 กด 2 091-154-9999 กด 2 Scan Qr Add Line →	
 <b>Unithai Promotion</b> • ส่งโปสไฟไหม้ประจำวัน • ลดหนัก , ราคาดีที่สุด	LINE @unithaipromotion 02-234-5936 กด 1 091-154-9999 กด 1 Scan Qr Add Line →	
 <b>UnithaiNorth</b> • รวมทวิร์บินตรงจากเชียงใหม่ • มีสาขาที่ “เชียงใหม่”	LINE @unithainorth 088-055-5581 088-055-5582 Scan Qr Add Line →	
 <b>Unithai Ticket</b> • ตัวเครื่องบินทุกประเทศทั่วโลก • ผ่อนได้ 3-10 เดือน	LINE @proticket 02-234-5936 กด 3 091-154-9999 กด 3 Scan Qr Add Line →	
 <b>Unithai Visa</b> • รับทำวีซ่าทั่วโลก • ไม่ซื้อทวิร์กับเราก็ทำได้	LINE @unithaivisa 02-234-5936 กด 4 091-154-9999 กด 4 Scan Qr Add Line →	