



UNITHAI TRIP CO.LTD

UNITHAI TRAVEL CO.LTD

33/47 Wall Street Tower 11 Floor,  
Surawongse Road, Suriyawongse,  
Bangrak, Bangkok 10500

ใบอนุญาตเลขที่ 11/09822

QR-ADD LINE



☎ 02-234-5936

| LINE ID: @unithaitrip (อย่าลืมเติม @ นะคะ)

| 🌐 www.unithaitrip.com

**รหัสโปรแกรม : 40319** (กรุณาแจ้งรหัสโปรแกรมทุกครั้งที่สอบถาม)

# ฉงชิ่ง ต้าจู้ อุ๋หลง เจิงตู

อุทยานหลุมฟ้าสะพานสวรรค์ นั่งรถไฟความเร็วสูง

6 วัน 5 คืน โดยสายการบิน THAI

IMG\_TGCQCD02

6 วัน 5 คืน

# ฉงชิ่ง

ต้าจู้ อุ๋หลง เจิงตู

นั่งรถไฟความเร็วสูง  
ฉงชิ่ง - เจิงตู

**รวม** รถเหียนในอุทยาน  
ลิฟท์แก้ว

เดินทาง  
กุมภาพันธ์ - พฤษภาคม 2568

## 41,859

มหาศาลาประชาคม      รถไฟทะลุติ๊ก      พระพุทธรูปแกะสลักหิน

ถนนคนเดินเจี้ยนหยาง หมู่บ้านโบราณฉือซีไป๋  
อุทยานแห่งชาติหลุมฟ้าสะพานสวรรค์  
ระเบียงกระจก อุทยานเขานางฟ้า  
ถนนต้นจื่อสือ พิพิธภัณฑ์ศิลปะจงซัง  
ติ๊กหุยซัง ซุปบึงถนนคนเดินเจี้ยนฟางเปย์  
อิสระช้อปปิ้งหยงหยาดัง PANDA POST  
ถนนโบราณจีนหลี

ศูนย์หมีแพนด้า

แปะซูกี้หม่าล่า

พักโรงแรม 4 ดาว ★★★★★ **ฟรี** บริการอาหารท้องถิ่น

วันที่	โปรแกรมท่องเที่ยว	เข้า	เที่ยว	เย็น	โรงแรมที่พัก
D1	กรุงเทพฯ (สุวรรณภูมิ) – สนามบินเจิ้งตู – ถนนคนเดินเจียนหยาง <b>BKK-TFU TG618 10:05-14:00</b>		✈	☉☉	HOLIDAY INN EXPRESS CHENGDU 4* หรือเทียบเท่า
D2	เจิ้งตู - ต้าจู้ - พระพุทธรูปแกะสลักหิน (รวมรถเบตเตอร์) - จงซิ่ง - หมู่บ้านโบราณฉือไซว่ - ชมด้านนอกมหาศาลาประชาคม -ชมรถไฟฟ้าทะเลตุ๊ก	☉☉	☉☉	☉☉	HOLIDAY INN EXPRESS CHONGQING 4*หรือเทียบเท่า
D3	จงซิ่ง - อู่หลง - อุทยานหลุมฟ้าสะพานสวรรค์ (รวมลิฟท์แก้ว+รถอุทยาน) - ระเบียบกระจก - อุทยานเขานางฟ้า (รวมรถไฟเล็ก)	☉☉	☉☉	☉☉	JIN KE HOTEL 4* หรือเทียบเท่า
D4	อู่หลง - จงซิ่ง - ถนนต้นจื่อสี่ - พิพิธภัณฑ์ศิลปะจงซิ่ง (ตึกตะเกียบ) - ตึกหุยซิง(ตึก 22 ชั้น)- อีสระช้อปฝั่งถนนคนเดินเจียงเป่ย์ - อีสระช้อปฝั่งหงหยาดัง	☉☉	☉☉	☉☉ <small>พิเศษสุด! หม่าล่า</small>	HOLIDAY INN EXPRESS CHONGQING 4*หรือเทียบเท่า
D5	จงซิ่ง – <b>นั่งรถไฟความเร็วสูง</b> – เจิ้งตู – ศูนย์หมีแพนด้า (รวมรถกอล์ฟ) – ที่ทำการไปรษณีย์หมีแพนด้า (PANDA POST)	☉☉	☉☉	☉☉	HANGCHEN INT HOTEL 4* หรือเทียบเท่า
D6	ถนนโบราณจินหลี่ – สนามบินเจิ้งตู – กรุงเทพฯ (สุวรรณภูมิ) <b>TFU-BKK TG619 15:55-18:00</b>	☉☉	✈		

**วันแรก** กรุงเทพฯ (สุวรรณภูมิ) – สนามบินเจิ้งตู – ถนนคนเดินเจียนหยาง

**หัวหน้าทัวร์ และเจ้าหน้าที่คอยให้การต้อนรับอำนวยความสะดวก**

กรณีผู้โดยสารไม่ได้มาเช็คอิน และไม่ได้ทำการยกเลิกการจองก่อนเวลาปิดเคาน์เตอร์เช็คอิน หรือไม่ได้มาขึ้นเครื่องหลังจากเช็คอินเรียบร้อยแล้ว สายการบินอาจเรียกเก็บค่าธรรมเนียมกับผู้โดยสาร

ผู้โดยสารขาออก	เคาน์เตอร์	สายการบิน	ประตูทางเข้า
เวลา 07:00 น.	D	Thai Airways	2

ขอสงวนสิทธิ์เปลี่ยนแปลงเที่ยวบิน และตารางการบินของสายการบินตามที่ได้อนุมัติ  
ทั้งนี้เวลาเที่ยวบินและน้ำหนักกระเป๋าอาจมีการเปลี่ยนแปลงได้ตามประกาศของสายการบิน

สายการบิน	BKK-TFU	เวลาออก	เวลาถึง
Thai Airways	TG618	10:05	14:00

น้ำหนักกระเป๋าใต้ท้องเครื่อง 25 กิโลกรัม ถึงขึ้นเครื่อง 7 กิโลกรัม  
(มีบริการอาหารร้อนบนเครื่อง สื่อเอนเตอร์เทนเมนต์ฟรี)



14.00 น. เดินทางถึง **สนามบินเจ็ดทูเทียนฟู เมืองเจ็ดทู** ซึ่งเป็นเมืองหลวงของมณฑลเสฉวน ตั้งอยู่บริเวณลุ่มแม่น้ำหมินใจกลางมณฑล มีภูมิประเทศรายรอบไปด้วยเทือกเขา และมีสภาพภูมิอากาศที่เหมาะสมต่อการประกอบอาชีพเกษตรกรรม โดยมีฤดูร้อนที่อบอุ่น ฤดูหนาวที่ไม่หนาวนัก และมีปริมาณความชื้นสูง ประชากรเมืองเจ็ดตูมีราว 10 ล้านคน จัดเป็นอันดับ 3 ของประเทศจีน ในปัจจุบันเป็นศูนย์กลางด้านการเมือง การทหาร และด้านการศึกษาของภูมิภาคตะวันตกเฉียงใต้ หลังผ่านพิธีการตรวจคนเข้าเมืองและรับสัมภาระเรียบร้อยแล้ว นำท่านเข้าสู่โรงแรมที่พัก



**เวลาท้องถิ่นเร็วกว่าประเทศไทย 1 ชั่วโมง (เพื่อความสะดวกในการนัดหมาย กรุณาปรับนาฬิกาของท่านเป็นเวลาท้องถิ่น)**

จากนั้นนำท่านสู่**ถนนคนเดินเจียนหยาง** ถนนคนเดินเป็นหนึ่งในถนนการค้าแบบดั้งเดิมของเจียนหยางซึ่งรวบรวมร้านเสื้อผ้าและร้านอาหารว่างที่มีทรนซ์แฟชั่นมากมาย บรรยากาศของถนนคนเดินค่อนข้างสะดวกสบายเหมาะสำหรับการเดินเล่นและช้อปปิ้ง ตอนกลางคืน ตลาดกลางคืนบนถนนคนเดินก็คึกคักมากเช่นกัน พ่อค้าขายอาหารและการแสดงบนท้องถนนต่าง ๆ ได้เพิ่มความมีชีวิตชีวาให้กับที่นี่เป็นอย่างมาก

### อาหารเย็น (มื้อที่1)

**รับประทานอาหารท้องถิ่น ณ ภัตตาคาร**

**นำท่านเข้าเช็คอินโรงแรมที่พัก HOLIDAY INN EXPRESS CHENGDU 4\* หรือเทียบเท่า (มาตรฐานโรงแรมจีน)**

**วันที่สอง** เจ็ดทู - ต้าจู้ - พระพุทธรูปแกะสลักหิน - ต้าจู้ - ฉงชิ่ง - หมู่บ้านโบราณฉือชิว - ชมด้านนอกมหาวิทยาลัยประชาชน - นั่งรถไฟฟ้าทะเลตึก

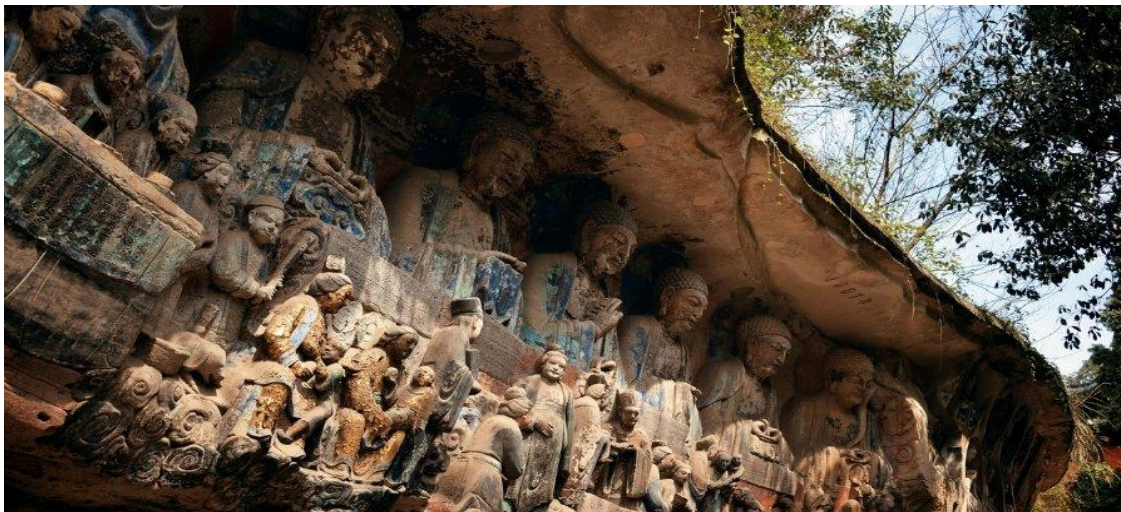
เช้า **รับประทานอาหารเช้า ณ ห้องอาหารของโรงแรม (มื้อที่2) พร้อมอาหารเช้าที่พักร่วม**

นำท่านเดินทางสู่ **เมืองต้าจู้ (ใช้เวลาเดินทางประมาณ 3 ชั่วโมง)** แหล่งมรดกโลกที่เด่นในความงดงามของงานแกะสลักทั้งทางพุทธศาสนา ขงจื้อ เต๋า และชีวิตผู้คนบนผาแคบๆ ที่เริ่มแกะสลักเรื่อยมาตั้งแต่ คริสต์ศตวรรษที่ 9 จนถึง คริสต์ศตวรรษที่ 1

### อาหารกลางวัน (มื้อที่3)

**รับประทานอาหารท้องถิ่น ณ ภัตตาคาร**

นำท่านเยี่ยมชมมรดกโลกที่อลังการ **พระพุทธรูปแกะสลักหินต้าจู๋ (Dazu Rock Carvings) (รวมรถแบตเตอรี่)** ซึ่งนับได้ว่าเป็น ตัวแทนของศิลปะถ้ำในยุค หลัง หินสลักสำคัญที่อำเภอต้าจู๋อยู่ในอาณาบริเวณของ เทือกเขาทั้ง 5 ได้แก่ เขา เป่ย์ซัน เป่าต้งซัน หนันซัน สือจ้วนซัน และเขาซือเหมินซัน ซึ่งประกอบด้วยหินสลักที่กระจายอยู่ตามเขาต่างๆนี้ กว่า 75 จุด รวมรูปหินสลักทั้งหมดมากกว่า 100,000 ชิ้น ให้ท่านชมพระแกะสลักที่งดงามติดอันดับ 1 ใน 4 ของถ้ำแกะสลักหินริมภูเขาที่ให้ท่านเก็บภาพความประทับใจ



จากนั้นนำท่านเดินทางกลับ **เมืองฉงชิ่ง (ใช้เวลาเดินทางประมาณ 3 ชั่วโมง)** เป็นมหานคร 1 ใน 4 ของ สาธารณรัฐประชาชนจีน

นำท่านสู่ **หมู่บ้านโบราณฉือชิว (ANCIENT TOWN OF CIQIKOU)** เป็นหมู่บ้านที่มีชนเผ่ากลุ่มน้อย หลากหลายเชื้อชาติอาศัยอยู่ อาคารบ้านเรือนภายในหมู่บ้านคงรูปแบบของสถาปัตยกรรมจีนดั้งเดิมไว้ อีสาระให้ท่านสัมผัสกลิ่นอายย้อนยุคสมัยราชวงศ์ซ่ง หมิง ชิง เลือกซื้อของที่ระลึกหรือของฝาก





นำท่านสู่ **มหาศาลาประชาคมฉงชิ่ง (Chongqing Great Hall of the People)** (เช็คอินถ่ายรูปรูด้านนอก) หรือที่เรียกกันภาษาจีนว่า **ต้าหลี่ถั่ง** เป็นอาคารขนาดใหญ่ในรูปแบบซิโน-โซเวียต มีโดมขนาดใหญ่คล้ายกับ หอสักการะฟ้าเทียนถาน (Temple of Heaven) ในกรุงปักกิ่ง ภายในมีหอประชุมขนาด 4,000 ที่นั่ง สำหรับใช้เป็นที่ประชุมสภาผู้แทนราษฎร และยังสามารถใช้เป็นโรงละครสำหรับประชาชนอีกด้วย มหาศาลาประชาคมแห่งนี้นับว่าเป็นหนึ่งในสัญลักษณ์ของฉงชิ่ง โดยด้านหน้าเป็นจัตุรัสขนาดใหญ่ ตกแต่งด้วยน้ำพุและไฟ พื้นของจัตุรัสปูด้วยกระเบื้องหินเรียบ มีเวทีสำหรับการแสดง



นำท่านชม **รถไฟทะลุตึก** เป็นรถไฟไฟฟ้าสาย 2 ของมหานครฉงชิ่งที่กำลังวิ่งผ่าน **สถานีหลี่จื่อป้า (Liziba Station)** ทะลุตึก 19 ชั้น ซึ่งเป็นอาคารที่พักอาศัยของประชาชน รถไฟไฟฟ้าสายนี้ถูกสร้างขึ้นโดยไม่ต้องรื้อถอนตึกดังกล่าว โดยสถานีหลี่จื่อป้าใช้พื้นที่เพียงชั้น 6-8 ของตัวอาคารเท่านั้น ออกแบบให้สามารถลดเสียงการทำงานด้วยอุปกรณ์ชนิดพิเศษ เสียงจะดังเท่าเครื่องล้างจาน หรือ

ประมาณ 75.8 เดซิเบล เท่านั้น ที่นี้จึงถือว่าเป็นมลพิษทางเสียง และไม่ถูกร้องเรียนหรือถูกสั่งรื้อถอน เป็นอีกแลนด์มาร์คสุดแปลกตาของเมืองฉงชิ่งเลยทีเดียว

อาหารเย็น (มื้อที่4)

รับประทานอาหารท้องถิ่น ณ ภัตตาคาร

นำท่านเข้าเช็คอินโรงแรมที่พัก **HOLIDAY INN EXPRESS CHONGQING 4 ดาว** หรือเทียบเท่า (มาตรฐานโรงแรมที่จีน)



วันที่สาม ฉงชิ่ง - อุ๋หลง - อุทยานหลุมฟ้าสะพานสวรรค์ (รวมลิฟท์แก้ว+รถอุทยาน) - ระเบียงกระจก - อุทยานเขานางฟ้า (รวมรถไฟเล็ก)

เช้า รับประทานอาหารเช้า ณ ห้องอาหารของโรงแรม (มื้อที่5) พร้อมอาหารเช้าที่พัก

นำท่านเดินทางสู่ เมืองอุ๋หลง (ใช้เวลาเดินทางประมาณ 3 ชั่วโมง) ตั้งอยู่ทางทิศตะวันออกเฉียงใต้ของเมืองฉงชิ่ง เป็นเมืองที่โอบล้อมด้วยภูเขาสูง มีแม่น้ำอุ๋เจียงตัดผ่านเป็นแม่น้ำสายหลักในเมืองอุ๋หลง

อาหารกลางวัน (มื้อที่6)

รับประทานอาหารท้องถิ่น ณ ภัตตาคาร

นำท่านเดินทางสู่ อุทยานแห่งชาติหลุมฟ้าสะพานสวรรค์ (รวมลิฟท์แก้ว+รถอุทยาน) มรดกโลกทางธรรมชาติระดับ 5A ที่เกิดจากการยุบตัวของเปลือกโลก ทำให้เกิดเป็นบ่อหลุมขนาดใหญ่ที่ลึกประมาณ 300-500 เมตร และมีบางส่วนเป็นโพรงทะลุเหมือนกับสะพานทอดข้ามระหว่างภูเขา ภายในอุทยานแห่งชาติหลุมฟ้า -สะพานสวรรค์ ยังมีโรงเตี๊ยมเก่าๆ ซึ่งเป็นจุดแวะพักของคนเดินทางในสมัยก่อนตั้งแต่ในสมัยราชวงศ์ถัง (ค.ศ. 618-907) และจุดนี้เองที่จางอี้โหมวใช้เป็นฉากในหนังการถ่ายทำหนังเรื่อง "ศึกโค่นบัลลังก์วังทอง" ล่าสุดใช้เป็นฉากในหนังฮอลลีวูดฟอร์มยักษ์ TRANSFORMER4 ที่โด่งดังไปทั่วโลก



จากนั้นนำท่านชม ระเบียงกระจก ขนาดใหญ่ กว้าง 26 ตารางเมตร ยื่นออกมาจากหน้าผาของภูเขาสูงหนึ่งใน อุทยานหลุมฟ้า 3 สะพานสวรรค์ เป็นจุดชมวิวแห่งใหม่ในอุทยาน ด้วยความสูงถึง 1,200 เมตรเหนือ ระดับน้ำทะเล

หมายเหตุ : กรณีที่ทางอุทยานประกาศปิด หรือไม่อนุญาตให้ไปชมวิวดู ณ ระเบียงกระจกด้วยเหตุผลของอุทยานฯ จะไม่มี การคืนเงิน หรือจัดรายการอื่นทดแทน เนื่องจากอุทยานได้รวมค่าใช้จ่ายไว้ทั้งหมดแล้ว







นำท่านเที่ยวชม **อุทยานเขา  
นางฟ้า** (นั่งรวมรถไฟเล็ก) อุทยาน  
ท่องเที่ยวทางธรรมชาติระดับ 4A  
ของประเทศจีน มีบรรยากาศ  
สวยงามและมีพื้นที่กว้างใหญ่ด้วย  
ความสวยงามที่โดดเด่นของที่นี่  
และเป็นอุทยานที่ประกอบไปด้วย  
ต้นไม้เขียวขจีทั้งผืนป่า รายล้อม  
ด้วยภูเขารูปทรงแปลกตา ภูเขาที่นี่  
ใช้เป็นอาหารสัตว์ได้ตลอดทั้งปี

และในฤดูหนาวที่นี่จะกลายเป็นลานหิมะขนาดใหญ่ กลายเป็นสิ่งมหัศจรรย์ 4 อย่างที่พบได้ในที่นี้ทีเดียว

### อาหารเย็น (มื้อที่7)

**รับประทานอาหารท้องถิ่น ณ ภัตตาคาร**

นำท่านเข้าเช็คอินโรงแรมที่พัก **JIN KE HOTEL 4 ดาว** หรือเทียบเท่า (มาตรฐานโรงแรมที่จีน)

**วันที่สี่** อุ๋หลง - ฉงชิ่ง - ถนนตั้นจื่อซือ - พิพิธภัณฑ์ศิลปะฉงชิ่ง (ตึกตะเกียบ) - ตึกหุยซิง(ตึก 22 ชั้น) -  
อิสระช้อปปิ้งถนนคนเดินเจียฟางเป่ย์ - อิสระช้อปปิ้งหงหยาดัง

เช้า **รับประทานอาหารเช้า ณ ห้องอาหารของโรงแรม (มื้อที่8) พร้อมอาหารเช้าที่พัก**

นำท่านเดินทางกลับ **เมืองฉงชิ่ง** (ใช้เวลาเดินทางประมาณ 3 ชั่วโมง) เป็นมหานคร 1 ใน 4 ของสาธารณรัฐ ประชาชน  
จีน

จากนั้นนำท่านสู่ **ถนนตั้นจื่อซือ (Danzishi Old Street)** เป็นโครงการที่สร้างผสมผสานย่าน การค้าและวัฒนธรรมใช้  
รูปแบบสถาปัตยกรรมจีนสมัยใหม่ได้อย่างลงตัว และยังเป็นสถานที่ท่องเที่ยว ระดับ 4 A และมี ร้านค้า ร้านของฝาก  
มากมายให้ท่านเลือกอิสระช้อปปิ้งเป็นของฝากให้ญาติสนิท มิตรสหาย



## อาหารกลางวัน (มือที่9)

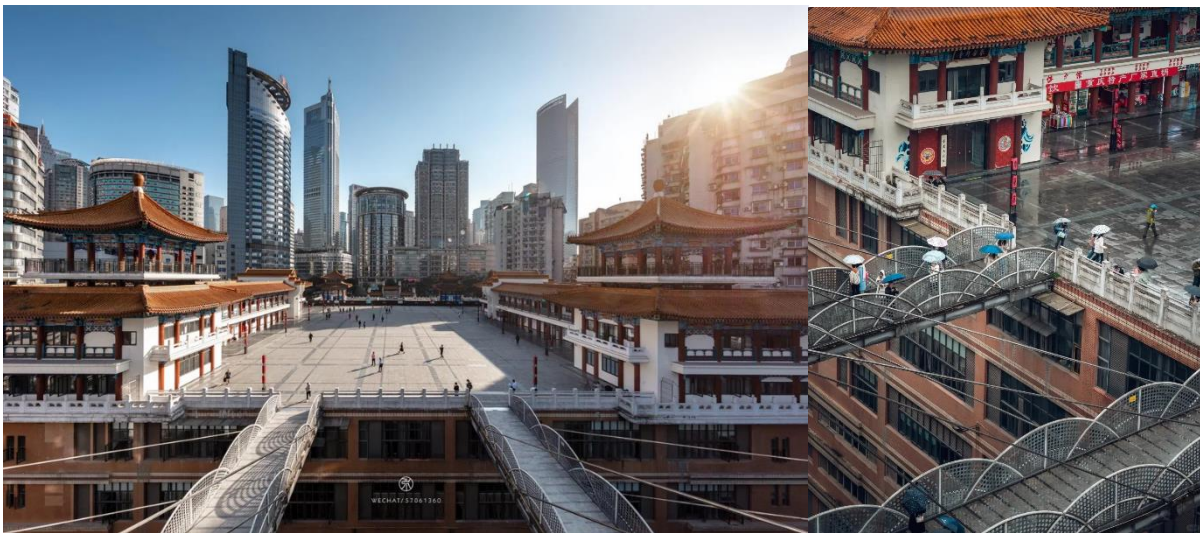
### รับประทานอาหารท้องถิ่น ณ ภัตตาคาร



นำท่านเดินทางสู่ **พิพิธภัณฑ์ศิลปะฉงชิ่ง (Chongqing Guotai Arts Center)** หรือ(ตึกตะเกียบ) เป็นพิพิธภัณฑ์ที่ได้รับการออกแบบและได้รับแรงบันดาลใจจากองค์ประกอบทางสถาปัตยกรรม ที่ซับซ้อนของ Huguang Guild Hall ซึ่งเป็นโครงสร้างทางประวัติศาสตร์ อาคารประกอบด้วย ส่วนประกอบโครงสร้างสีแดง และสีดำ พิพิธภัณฑ์ศิลปะฉงชิ่ง ถือกำเนิดมาจากโรง

ละคร Guotai Grand Theatre และได้พัฒนาจนกลายเป็น สถาบันทางวัฒนธรรมที่มีชีวิตชีวาซึ่งรวบรวมจิตวิญญาณของฉงชิ่งเอาไว้ อีกทั้งยังรักษาประเพณีดั้งเดิมไป พร้อมๆ กับการเปิดรับนวัตกรรม ทำให้ที่นี่เป็นแหล่งรวมแห่งความคิดสร้างสรรค์และวัฒนธรรมของเมืองฉงชิ่ง

จากนั้นนำท่านเดินทางสู่ **ตึกหุยซิง (ตึก 22 ชั้น)** ตึกสุดแปลกในเมืองฉงชิ่ง มีการสร้างสะพานลอยฟ้าเชื่อมต่อ ตึกทั้งสองหลังขึ้นที่ชั้น 22 ขนานกัน 2 สะพาน มีความยาว 23 เมตร กว้าง 4 เมตร สูงจากพื้นดิน 68.5 เมตร และมีลวดสลิงยึดตั้งไว้อีก 8 เส้น เพื่อให้ผู้คนได้ใช้เดินข้ามเพื่อย่นระยะเวลาในการเดินทางจากตึกหนึ่งไปอีกตึกหนึ่ง ซึ่งปกติต้องใช้เวลาเดินประมาณ 20 นาที ซึ่งนอกจากจะช่วยย่นระยะเวลาแล้วยังได้ชมวิวทิวทัศน์ข้างล่าง และบริเวณรอบๆ ได้อย่างตื่นตาตื่นใจ





นำท่าน **อิสระ ช้อปปิ้งถนนคนเดินเจี๋ยฟางเป่ย์** ที่นี้เรียกได้เป็นใจกลางเมืองที่มีแหล่งธุรกิจต่างๆ ซึ่งรวมไปด้วยตึกสูง แหล่งรวมแบรนด์เนมชื่อดังต่างๆ ตั้งอยู่บริเวณอนุสาวรีย์ปลดแอก ซึ่งสร้างขึ้นเพื่อรำลึกถึงชัยชนะในการทำสงครามกับญี่ปุ่น ปัจจุบันกลายเป็นศูนย์กลางทางการค้าขนาดใหญ่ ใจกลางเมืองเต็มไปด้วยร้านค้ามากกว่า 3,000 ร้าน ซึ่งมีทั้งอาหาร ช้อปปิ้งมอลล์ขนาดใหญ่ ที่ให้เราได้เดินชมและช้อปปิ้งกันอย่างจุใจ



จากนั้นนำท่าน **อิสระ ช้อปปิ้งหงหยาดัง** เป็นแหล่งช้อปปิ้งขนาดใหญ่ แบ่งเป็นโซนหลายชั้น ในส่วนของชั้น 4 จะเป็นตลาดของกิน เต็มไปด้วยร้านค้ามากมาย ตกแต่งในสไตล์จีนโบราณ ที่โดดเด่นเห็นจะเป็นสินค้าแปรรูป และเครื่องเทศ โดยเฉพาะหม่าล่า วัตถุดิบที่ชาวจีนเสฉวน นิยมใส่ลงไปในการอาหาร



อาหารเย็น (มื้อที่10)

รับประทานอาหารพิเศษสุกี้หม่าล่าแบบจัดเต็ม

นำท่านเข้าเช็คอินโรงแรมที่พัก **HOLIDAY INN EXPRESS CHONGQING 4** ดาว หรือเทียบเท่า (มาตรฐานโรงแรมที่จีน)



**วันที่ห้า** ฉงชิ่ง – นั่งรถไฟความเร็วสูง – เจิงตู – ศูนย์หมีแพนด้า (รวมรถกอล์ฟ) – ที่ทำการไปรษณีย์หมีแพนด้า (PANDA POST)

เช้า รับประทานอาหารเช้า ณ ห้องอาหารของโรงแรม (มื้อที่11) **พร้อมอำลาที่พัก**

นำท่านสู่ **สถานีรถไฟฉงชิ่ง** เพื่อโดยสาร **รถไฟความเร็วสูง มุ่งหน้าสู่ เจิงตู** (ใช้เวลาเดินทางประมาณ 2.30 ชั่วโมง)

**\*\*ทั้งนี้อาจจะมีการเปลี่ยนแปลงขบวนรถไฟ หากเข้าจนเกินไปขอสงวนสิทธิ์จัดอาหารเช้าเป็น SET BOX\*\***

**หมายเหตุ :** เพื่อความรวดเร็วในการขึ้น - ลงรถไฟ กระเป๋าเดินทาง และสัมภาระของแต่ละท่าน จำเป็นต้องลากด้วยตนเอง จึงควรเลือกใช้กระเป๋าเดินทางแบบคันชักล้อลากที่มีขนาดไม่ใหญ่จนเกินไป

### อาหารกลางวัน (มื้อที่12)

#### รับประทานอาหารเช้า ณ ภัตตาคาร

นำท่านเดินทางสู่ **ศูนย์หมีแพนด้า (รวมรถกอล์ฟ)** ที่มีหมีแพนด้ากว่า 20 ตัว หมีแพนด้าเป็นสัตว์สงวนหายากมีกำเนิดในมณฑลเสฉวน มีลูกยากเพราะอุณหภูมิในร่างกายที่พร้อมจะตั้งท้องมีเพียง 3 วันใน 1 ปี และจะ ตกลูกครั้งละประมาณ 2 ตัว ตัวที่แข็งแรงเพียงตัวเดียวเท่านั้นจะอยู่รอด อาหารโปรดของหมีแพนด้าคือไผ่ลูกศร รัฐบาลจีนได้ใช้หมีแพนด้าเป็นสื่อการผูกมิตรไมตรีกับประเทศต่างๆ



นำท่านเดินทางสู่ **ที่ทำการไปรษณีย์หมีแพนด้า (PANDA POST)** ที่นี่เป็นไปรษณีย์ที่คนจีนใช้งานจริง ที่นี่ตกแต่งเป็นธีมหมีแพนด้าที่ถือว่าเป็นสัญลักษณ์เมืองเจิงตู เมืองแห่งต้นกำเนิดหมีแพนด้า นอกจากนี้ยังมี ไปรษณีย์หมีแพนด้า จำหน่ายให้ท่านเลือกซื้อบปิ่งหรือส่งไปรษณีย์ให้กับเพื่อนๆ กลับมาที่ประเทศไทยเป็นของที่ระลึกเป็นอีกกิจกรรมที่ไม่ควรพลาด หรือซื้อบปิ่งของฝากสุดน่ารัก เป็นของฝากญาติสนิทมิตรสหาย

### อาหารเย็น (มื้อที่13)

#### รับประทานอาหารเช้า ณ ภัตตาคาร

นำท่านเข้าเช็คอินโรงแรมที่พัก **HANGCHEN INT HOTEL 4 ดาว หรือเทียบเท่า (มาตรฐานโรงแรมที่จีน)**



**วันที่หก ถนนโบราณจินหลี่ – สหามบินเจิงตู – กรุงเทพฯ (สุวรรณภูมิ)**

เช้า **รับประทานอาหารเช้า ณ ห้องอาหารของโรงแรม (มื่อที่14) พร้อมอำลาที่พัก**

นำท่านเดินทางสู่ **ถนนโบราณจินหลี่ (Jinli Ancient Street)** ย้อนเวลาสัมผัสเสน่ห์จีนโบราณใจกลางเมืองเจิงตู เป็นถนนคนเดินที่มีชื่อเสียงโด่งดัง เต็มไปด้วยเสน่ห์และกลิ่นอายของวัฒนธรรมจีนโบราณ ดึงดูดนักท่องเที่ยวจากทั่วโลกให้มาเยือน ถนนโบราณจินหลี่มีประวัติยาวนานกว่า 2,300 ปี สร้างขึ้นครั้งแรกในสมัยราชวงศ์จิ้น (ค.ศ. 265-420) เดิมทีถนนสายนี้เป็นตลาดค้าขายสินค้าพื้นเมือง ต่อมาในสมัยราชวงศ์ถัง (ค.ศ. 618-907) ถนนจินหลี่ได้รับการพัฒนาและขยายใหญ่ขึ้น กลายเป็นศูนย์กลางการค้าและวัฒนธรรมที่สำคัญของเมืองเจิงตู ถนนจินหลี่มีระยะทางยาวประมาณ 550 เมตร เรียงรายไปด้วยอาคารไม้โบราณแบบดั้งเดิมสองชั้น ตกแต่งด้วยโคมไฟแดงสลักกับสีทองประดับด้วยไม้แกะสลักอย่างประณีต บรรยากาศภายในถนนคึกคักไปด้วยนักท่องเที่ยว ร้านค้า ร้านอาหาร และร้านขายของที่ระลึกมากมาย



**สมควรแก่เวลาท่านเดินทางสู่ สหามบินเจิงตูเทียนฟู**

สายการบิน	TFU-BKK	เวลาออก	เวลาถึง
Thai Airways	TG619	15:55	18:00

น้ำหนักกระเป๋าใต้ท้องเครื่อง 25 กิโลกรัม ถู้อื่นเครื่อง 7 กิโลกรัม  
(มีบริการอาหารร้อนบนเครื่อง สื่อเอนเตอร์เทนเมนต์ฟรี)

18.00 น. **เดินทางกลับถึงสหามบินสุวรรณภูมิ** โดยสวัสดิภาพ พร้อมความประทับใจในการเดินทาง

รายการเดินทางครั้งนี้ขอเปลี่ยนแปลงตามความเหมาะสม เนื่องจากสภาวะอากาศ การเมือง สายการบิน การจราจร ช่วงฤดูกาล ช่วงเทศกาลของเมืองต่างๆ หรือเหตุการณ์ที่อยู่เหนือการควบคุมเป็นต้น บริษัทฯ จะปรับเปลี่ยนโดยคำนึงถึงผลประโยชน์ของลูกค้าเป็นสำคัญ บริษัทฯจะไม่รับผิดชอบและไม่สามารถคืนค่าใช้จ่ายต่างๆ ได้ ในทุกกรณี

อัตราค่าบริการ และเงื่อนไขรายการท่องเที่ยว

วันเดินทาง 6 วัน 5 คืน	จำนวนคน/กรุ๊ป	ผู้ใหญ่ 2-3 ท่าน	พักเดี่ยว
11-16 ก.พ. 68	20+1	56,859.-	6,000.-
18-23 ก.พ. 68	20+1	49,859.-	6,000.-
27 ก.พ. - 04 มี.ค. 68	20+1	42,859.-	6,000.-
06 -11 มี.ค. 68	20+1	41,859.-	6,000.-
13-18 มี.ค. 68	20+1	52,859.-	6,000.-
20 - 25 มี.ค. 68	20+1	44,859.-	6,000.-
26-31 มี.ค. 68	20+1	43,859.-	6,000.-
07-12 เม.ย 68	20+1	43,859.-	6,000.-
17-22 เม.ย 68	20+1	41,859.-	6,000.-
08-13 พ.ค. 68	20+1	42,859.-	6,000.-
15-20 พ.ค.68	20+1	42,859.-	6,000.-
22-27 พ.ค. 68	20+1	42,859.-	6,000.-

**ราคาทัวร์ข้างต้นยังไม่รวมค่าทิปมัคคุเทศก์ท้องถิ่น และคนขับรถ 1,500 บาท/ท่าน/ทริป**  
 หัวหน้าทัวร์ที่ดูแลคณะจากเมืองไทยตามแต่ท่านจะเห็นสมควร  
 \*\*\*โปรแกรมทัวร์ไม่มีราคาเด็ก เนื่องจากเป็นราคาพิเศษ\*\*\*

**สำคัญ!!**  
 กรุณาอ่านเงื่อนไข  
 แบบท้ายโดยละเอียด  
 เพื่อประโยชน์สูงสุดของท่าน

ทางบริษัทขอสงวนสิทธิ์ในการถือว่าคุณยอมรับเงื่อนไข  
 ดังกล่าวแล้ว ทางบริษัทถือว่าจะไม่มีการฟ้องร้องใดๆ  
 เนื่องจากท่านได้ยอมรับเงื่อนไขในการให้บริการแล้ว





### อัตราค่าบริการนี้รวม

1. ค่าตัวโดยสารเครื่องบินไป-กลับ ชั้นประหยัดพร้อมค่าภาษีสนามบินทุกแห่งตามรายการทัวร์ข้างต้น
2. ค่าที่พักห้องละ 2-3 ท่าน ตามโรงแรมที่ระบุไว้ในรายการ หรือ ระดับเทียบเท่า
  - กรณีห้อง TWIN BED (เตียงเดี่ยว 2 เตียง) ซึ่งโรงแรมไม่มีหรือเต็ม ทางบริษัทขอปรับเป็นห้อง DOUBLE BED แทนโดยมีต้องแจ้งให้ทราบล่วงหน้า
  - หากต้องการห้องพักแบบ DOUBLE BED ซึ่งโรงแรมไม่มีหรือเต็ม ทางบริษัทขอปรับเป็นห้อง TWIN BED แทนโดยมีต้องแจ้งให้ทราบล่วงหน้า เช่นกัน
  - กรณีพักแบบ TRIPLE ROOM 3 ท่าน 1 ห้อง ท่านที่ 3 อาจเป็นเสริมเตียง หรือ SOFA BED หรือเสริมฟูกที่นอน ทั้งนี้ขึ้นอยู่กับรูปแบบการจัดห้องพักของโรงแรมนั้นๆ
3. ค่าอาหาร ค่าเข้าชม และ ค่ายานพาหนะทุกชนิด ตามที่ระบุไว้ในรายการทัวร์ข้างต้น
4. เจ้าหน้าที่บริษัท ๗ คอยอำนวยความสะดวกทุกท่านตลอดการเดินทาง
5. ค่าน้ำหนักกระเป๋าเดินทางในกรณีที่เกินกว่าสายการบินกำหนด 20 กิโลกรัม / ท่าน / ใบ
6. ค่าประกันวินาศภัยเครื่องบินตามเงื่อนไขของแต่ละสายการบิน
7. ค่าประกันอุบัติเหตุคุ้มครองในระหว่างการเดินทาง คุ้มครองในวงเงินท่านละ 1,000,000 บาท ตามเงื่อนไขของกรมธรรม์ \*เงื่อนไขประกันการเดินทาง\* ค่าประกันอุบัติเหตุและค่ารักษาพยาบาล คุ้มครองเฉพาะกรณีที่ได้รับอุบัติเหตุระหว่างการเดินทาง ไม่คุ้มครองถึงการสูญเสียทรัพย์สินส่วนตัวและไม่คุ้มครองโรคประจำตัวของผู้เดินทาง



### อัตราค่าบริการนี้ไม่รวม

1. ค่าทำหนังสือเดินทางไทย และเอกสารต่างตัว
2. ค่าธรรมเนียมเอกสารเข้าเมืองสำหรับผู้ถือพาสปอร์ตต่างประเทศ
3. ค่าน้ำหนักกระเป๋าเดินทางในกรณีที่เกินกว่าสายการบินกำหนด
4. ค่าใช้จ่ายส่วนตัวนอกเหนือจากรายการ เช่น ค่าเครื่องดื่ม, ค่าอาหารที่สั่งเพิ่มเอง, ค่าโทรศัพท์, ค่าซักรีด ฯลฯ

*\*สำหรับท่านที่รับประทานอาหารพิเศษ อาหารเจ หรือไม่ทานเนื้อสัตว์ ไม่ทานหมู ไม่ทานไก่ และมีความจำเป็นให้ทางบริษัทจัดเตรียมอาหารไว้ให้ท่านเป็นพิเศษนอกเหนือจากที่กรุ๊ปจัดไว้ในรายการ ขอสงวนสิทธิ์ในการเรียกเก็บค่าใช้จ่ายเพิ่มเติมตามจริงหน้างาน*
5. ค่าภาษีน้ำมัน ที่สายการบินเรียกเก็บเพิ่มภายหลังจากทางบริษัทฯ ได้ออกตัวเครื่องบิน
6. ค่าทิปมัคคุเทศก์ท้องถิ่นและคนขับรถ รวม 1,500 บาท/ท่าน/ทริป (เด็กชำระทิปเท่ากับผู้ใหญ่) ชำระที่สนามบิน
7. ค่าทิปหัวหน้าทัวร์ตามสินน้ำใจของทุกท่าน
8. ภาษีมูลค่าเพิ่ม 7% และหัก ณ ที่จ่าย 3% (กรณีออกไปเสร็จเต็มรูปแบบ)

## เงื่อนไขการให้บริการ

1. การเดินทางในแต่ละครั้งจะต้องมีผู้โดยสารจำนวน 15 ท่านขึ้นไป ถ้าผู้โดยสารไม่ครบจำนวนดังกล่าว ทางบริษัทฯ ขอสงวนสิทธิ์ในการเปลี่ยนแปลงราคาหรือยกเลิกการเดินทาง
2. ในกรณีที่ลูกค้าต้องออกตัวโดยสารภายในประเทศ กรุณาติดต่อเจ้าหน้าที่ของบริษัทฯ เพื่อเช็คว่ามีกรุปมีการคอนเฟิร์มเดินทางก่อนทุกครั้ง เนื่องจากสายการบินอาจมีการปรับเปลี่ยนไฟล์ทบิน หรือเวลาบิน โดยไม่ได้แจ้งให้ทราบล่วงหน้า ทางบริษัทฯ จะไม่รับผิดชอบใด ๆ ในกรณี ถ้าท่านออกตัวภายในโดยไม่แจ้งให้ทราบและหากไฟล์ทบินมีการปรับเปลี่ยนเวลาบินเพราะถือว่าท่านยอมรับในเงื่อนไขดังกล่าว
3. การชำระค่าบริการ
  - 3.1 กรุณาชำระมัดจำ ท่านละ 20,000 บาท พร้อมส่งหน้าพาสปอร์ตสำหรับยื่นเอกสารเข้าเมือง
  - 3.2 กรุณาชำระค่าทัวร์เต็มจำนวน ในกรณีที่ค่าทัวร์ราคาต่ำกว่า 20,000 บาท
  - 3.3 กรุณาชำระค่าทัวร์ส่วนที่เหลือ 30 วันก่อนออกเดินทาง \*\*45 วันก่อนเดินทางสำหรับช่วงสงกรานต์และปีใหม่\*\*
  - 3.4 กรณีวันเดินทางน้อยกว่า 21 วัน หรือราคาทัวร์โปรโมชั่น ต้องชำระค่าทัวร์เต็มจำนวนเท่านั้น
4. กรณีผู้เดินทางที่ต้องการความช่วยเหลือเป็นพิเศษ เช่น การขอใช้วีลแชร์ที่สนามบิน กรุณาแจ้งบริษัทฯ อย่างน้อย 7 วันก่อนการเดินทาง หรือเริ่มตั้งแต่ท่านจองทัวร์ มิฉะนั้นทางบริษัทฯ ไม่สามารถจัดการได้ล่วงหน้า ทางบริษัทฯ ขอสงวนสิทธิ์ในการเรียกเก็บค่าใช้จ่ายตามจริงที่เกิดขึ้นกับผู้เดินทาง (ถ้ามี)
5. กรณีใช้หนังสือเดินทางราชการ (เล่มน้ำเงิน) เดินทางเพื่อการท่องเที่ยวเกี่ยวกับคณะทัวร์ หากท่านถูกปฏิเสธในการเข้า – ออกประเทศใด ๆ ก็ตาม ทางบริษัทฯ ขอสงวนสิทธิ์ไม่คืนค่าทัวร์และรับผิดชอบใด ๆ ทั้งสิ้น

## เงื่อนไขการยกเลิก

\*\*กรณีการขอยกเลิกการเดินทาง หรือเลื่อนการเดินทาง นักท่องเที่ยวหรือตัวแทนจำหน่าย(ผู้มีชื่อในเอกสารการจอง) จะต้องแฟกซ์ อีเมลล์ หรือ มาเซ็นเอกสารการยกเลิกที่บริษัท อย่างใดอย่างหนึ่ง เพื่อเป็นการแจ้งยกเลิกกับทางบริษัทอย่างเป็นลายลักษณ์อักษร (ทางบริษัทไม่ขอรับยกเลิกการจอง ผ่านทางโทรศัพท์ไม่ว่ากรณีใด ๆ)

\*\*กรณีนักท่องเที่ยวหรือตัวแทนจำหน่าย ต้องการขอรับเงินค่าบริการคืน นักท่องเที่ยวหรือตัวแทนจำหน่าย (ผู้มีชื่อในเอกสารการจอง) จะต้องแฟกซ์ อีเมลล์ หรือ มาเซ็นเอกสารการขอรับเงินคืนที่บริษัท อย่างใดอย่างหนึ่ง เพื่อทำเรื่องขอรับเงินค่าบริการคืน โดยแนบหนังสือมอบอำนาจพร้อมหลักฐานประกอบการมอบอำนาจ หลักฐานการชำระเงินค่าบริการต่าง ๆ และหนังสือมอบอำนาจที่ต้องการให้นำเงินเข้าให้ครบถ้วน โดยมีเงื่อนไขการคืนเงินค่าบริการ ตาม “ประกาศคณะกรรมการธุรกิจนำเที่ยวและมัคคุเทศก์ เรื่อง หลักเกณฑ์เกี่ยวกับการกำหนดอัตราการจ่ายเงินค่าบริการคืนให้แก่ นักท่องเที่ยว พ.ศ. 2563” ดังนี้

1. ยกเลิก ไม่น้อยกว่า 30 วันก่อนการเดินทาง (ไม่นับวันเดินทาง) คืนเงินค่าทัวร์เต็มจำนวน ยกเว้น ค่าใช้จ่ายที่เกิดขึ้นจริงเพื่อการเตรียมการนำเที่ยว ทั้งหมด เช่น ค่ามัดจำตัวเครื่อง ค่าบริการแลนด์ ต่างประเทศ เป็นต้น”
2. ยกเลิก ไม่น้อยกว่า 15-29 วันก่อนเดินทาง (ไม่นับวันเดินทาง) คืนเงินร้อยละ 50 ของค่าทัวร์ทั้งหมด ยกเว้น ค่าใช้จ่ายที่เกิดขึ้นจริงเพื่อการเตรียมการนำเที่ยว ทั้งหมด เช่น ค่ามัดจำตัวเครื่อง ค่าบริการแลนด์ ต่างประเทศ เป็นต้น”
3. ยกเลิก น้อยกว่า 15 วันก่อนการเดินทาง ทางบริษัทฯ ขอสงวนสิทธิ์ ไม่คืนเงินค่าทัวร์ทั้งหมด

\*\* การจ่ายเงินคืนแก่นักท่องเที่ยวตามข้อกำหนดด้านบน ซึ่งมีการหักเงินในบางส่วนนั้น เนื่องจากทางบริษัทมีค่าใช้จ่ายที่ได้จ่ายจริงเพื่อการเตรียมการนำเที่ยวไปแล้ว เช่น การมัดจำที่นั่งบัตรโดยสารเครื่องบิน การจองที่พัก และ ค่าใช้จ่ายที่จำเป็นอื่น ๆ เป็นต้น \*\*



4. การยกเลิกเดินทางกับกรุปที่ออกเดินทางช่วงเทศกาลวันหยุด เช่น ปีใหม่, สงกรานต์ เป็นต้น บางสายการบินมีการกา  
รันตีมัดจำที่นั่งกับสายการบินและค่ามัดจำที่พัก รวมถึงเที่ยวบินพิเศษ เช่น CHARTER FLIGHT จะไม่มีการคืนเงินมัดจำ  
หรือ ค่าทัวร์ทั้งหมดที่ชำระแล้ว ไม่ว่าจะยกเลิกด้วยกรณีใดๆ

5. กรณีที่กองตรวจคนเข้าเมืองทั้งกรุงเทพฯ และในต่างประเทศ ปฏิเสธมิให้เดินทางออก หรือ เข้าประเทศที่ระบุไว้ใน  
รายการเดินทาง บริษัทฯ ขอสงวนสิทธิ์ที่จะไม่คืนค่าทัวร์ไม่ว่ากรณีใดๆ ทั้งสิ้น

\*\* สำคัญ !! บริษัททำธุรกิจเพื่อการท่องเที่ยวเท่านั้น ไม่สนับสนุนให้ลูกค้าเดินทางเข้าประเทศโดยผิดกฎหมายและใน  
ขั้นตอนการผ่านการตรวจคนเข้าเมือง ขึ้นอยู่กับการพิจารณาของเจ้าหน้าที่เท่านั้น ลูกค้าทุกท่านต้องผ่านการตรวจคน  
เข้าเมืองด้วยตัวของท่านเอง ทางมัคคุเทศก์ไม่สามารถให้ความช่วยเหลือใดๆได้ทั้งสิ้น \*\*

6. เมื่อท่านออกเดินทางไปกับคณะแล้ว ถ้าท่านงดการใช้บริการรายการใดรายการหนึ่ง หรือไม่เดินทางพร้อมคณะถือว่า  
ท่านสละสิทธิ์ ไม่อาจเรียกร้องค่าบริการและเงินมัดจำคืน ไม่ว่าจะกรณีใดๆ ทั้งสิ้น

**โปรดตรวจสอบ PASSPORT :** กรุณานำพาสปอร์ตติดตัวมาในวันเดินทาง พาสปอร์ตต้องมีอายุไม่ต่ำกว่า 6 เดือน หรือ  
180 วัน ขึ้นไปก่อนการเดินทาง และต้องมีหน้ากระดาษอย่างต่ำ 6 หน้า

**หมายเหตุ :** สำหรับผู้เดินทางที่อายุไม่ถึง 18 ปี และไม่ได้เดินทางกับบิดา มารดา ต้องมีจดหมายยินยอมให้บุตรเดินทาง  
ไปต่างประเทศจากบิดาหรือมารดาแนบมาด้วย

Click เพื่อดูรายละเอียด

➤ คลิก เพื่อดูรายละเอียด Miracle Lounge-> <https://bit.ly/4chOXvk>



The image features a collage. The top portion shows the interior of the Miracle Lounge, which is a modern lounge with dark leather armchairs, white ottomans, and large windows. A small logo in the top left corner reads 'UNTRAIT' with '100%' below it. The bottom portion is a collage of various Thai dishes, including fried chicken, fried fish, and stir-fried vegetables.

@Miracle Lounge  
**เลานจ์สนามบิน**  
กิน+ดื่ม อาหาร ไวน์ เบียร์ ไม่อัน 2 ชั่วโมง

เริ่มต้น **800.-**  
ดอนเมือง

เริ่มต้น **950.-**  
สุวรรณภูมิ

ราคานี้อาจมีการเปลี่ยนแปลง กรุณาอัปเดตกับเชลอีกครั้ง



Click หรือ Scan QR เพื่อดูรายละเอียด

- คลิก เพื่อดูรายละเอียด ประกันการเดินทาง -> <https://bit.ly/49WjoFV>
- คลิก เพื่อดูรายละเอียด Pocket Wi-Fi & Travel Sim -> <https://bit.ly/3x41LVW>
- คลิก เพื่อดูรายละเอียด Esim Travel -> <https://bit.ly/43gAhZm>

## เตรียมพร้อม..ก่อนเดินทาง

### จ่ายหลักร้อย..คุ้มครองหลักล้าน ทำ“ประกัน”การเดินทาง

- ✔ ทัวร์มีให้แต่...ประกันอุบัติเหตุ
- ✔ แต่ไม่มีประกันสุขภาพ
- ✔ ป่วยทีอาจเสียเงินเป็นล้าน



สามารถเข้ารับการรักษาทันที  
มีไว้อุ่นใจ..ซื้อไว้ให้คนที่เรารัก

### Pocket Wifi

- 1 เครื่อง แชนด์ได้สูงสุด 5 ท่าน
- เล่นเน็ต Unlimited



### Esim Travel

- ไม่ต้องเปลี่ยนซิมให้ยุ่งยาก
- Scan QR ใช้ได้ทันที

จองล่วงหน้ากับเรา..ถูกกว่าแน่นอน

# หากสนใจจงกรุณาติดต่อ

- สอบถามผ่าน Line กด -> <https://lin.ee/5nDHUO6>
- จดท้วงผ่าน FB inbox ก็ได้เช่นกัน -> <http://m.me/unithaitrip>
- หรือโทร 02-234-5936

 <b>UNITHAI TRIP</b> <b>การบริการทั้งหมดของเรา</b>		
 <b>Unithai-Care</b> • ร้องเรียนการให้บริการ • บริการไม่สุภาพ (ติ - ชม)	LINE @unithaicare 02-234-5936 กด 7 Scan Qr Add Line →	
 <b>Unithai Big Group</b> • จัดกรุ๊ปเหมา Private Group • ดุงาน , สัมนา , VIP Group	LINE @unithaibiggroup 02-234-5936 กด 2 091-154-9999 กด 2 Scan Qr Add Line →	
 <b>Unithai Promotion</b> • ส่งโปรไฟไหม้ประจำวัน • ลดหนัก , ราคาดีที่สดุ	LINE @unithaipromotion 02-234-5936 กด 1 091-154-9999 กด 1 Scan Qr Add Line →	
 <b>Unithai North</b> • รวมทัวร์บินตรงจากเชียงใหม่ • มีสาขาที่ “เชียงใหม่”	LINE @unithainorth 088-055-5581 088-055-5582 Scan Qr Add Line →	
 <b>Unithai Ticket</b> • ตัวเครื่องบินทุกประเทศทั่วโลก • ผ่อนได้ 3-10 เดือน	LINE @proticket 02-234-5936 กด 3 091-154-9999 กด 3 Scan Qr Add Line →	
 <b>Unithai Visa</b> • รับทำวีซ่าทั่วโลก • ไม่ซื้อทัวร์กับเราก็ทำได้	LINE @unithaivisa 02-234-5936 กด 4 091-154-9999 กด 4 Scan Qr Add Line →	