



UNITHAI TRIP CO.LTD
UNITHAI TRAVEL CO.LTD
 33/47 Wall Street Tower 11 Floor,
 Surawongse Road, Suriyawongse,
 Bangrak, Bangkok 10500
 โทรเลขหมายเลข 11/09822

QR-ADD LINE



☎ 02-234-5936

LINE ID: @unithaitrip (อย่าลืมเติม @ นะคะ)

🌐 www.unithaitrip.com

รหัสโปรแกรม : 40318 (กรุณาแจ้งรหัสโปรแกรมทุกครั้งที่สอบถาม)

ฉงชิ่ง ต้าจู้ อุ๋หลง เจิงตู

อุทยานหลุมฟ้าสะพานสวรรค์ นั่งรถไฟความเร็วสูง

6 วัน 5 คืน โดยสายการบิน **Thai Lionair**

Thai Lionair

IMG_SLCQCD01

6 วัน 5 คืน

ฉงชิ่ง

ต้าจู้ อุ๋หลง เจิงตู

ฉงชิ่ง - เจิงตู นั่งรถไฟความเร็วสูง

รวม รถเหวินในอุทยาน ลิฟท์แก้ว

เดินทาง
กุมภาพันธ์ - พฤษภาคม 2568

38,259

มหาศาลาประชาชน

รถไฟทะลุตึก

พระพุทธรูปและสลักหิน

หมู่บ้านโบราณฉือซีไฉ่
 อุทยานแห่งชาติหลุมฟ้าสะพานสวรรค์
 ระเบียงกระจก อุทยานเขานางฟ้า
 ถนนต้นจ้อซือ พิพิธภัณฑ์ศิลปะฉงชิ่ง
 ตึกหุยซิง ซ้อปิงถนนคนเดินเจียฟางเป่ย์
 อีสรระซ้อปิงหงหย่าตัง PANDA POST
 ถนนโบราณจีนหลี่ วัดต้าฉือ ถนนไท่กุหลี่
 แพนด้ายักษ์ปิ่นตึก ถนนคนเดินซุนซีลู่

ศูนย์หมีแพนด้า

เมนูสุกี้หม่าล่า

พักโรงแรม 4 ดาว ★★★★★

ฟรี ประกันอุบัติเหตุ

บริการอาหารท้องถิ่น

22/01/2025

วันที่	โปรแกรมท่องเที่ยว	เช้า	เที่ยง	เย็น	โรงแรมที่พัก
D1	กรุงเทพฯ (ดอนเมือง) - สนามบินเจิงตู DMK-TFU SL932 15:30-19:30			X	HOLIDAY INN EXPRESS CHENGDU 4* หรือเทียบเท่า
D2	เจิงตู - ต้าจู้ - พระพุทธรูปแกะสลักหิน (รวมรถแบตเตอร์) - ฉงชิ่ง - หมู่บ้านโบราณฉือ ซื่อไว๋ - ชมด้านนอกมหาศาลาประชาคม - ชมรถไฟฟ้าทะเลตึก				HOLIDAY INN EXPRESS CHONGQING 4*หรือเทียบเท่า
D3	ฉงชิ่ง - อุ๋หลง - อุทยานหลุมฟ้าสะพานสวรรค์ (รวมลิฟท์แก้ว+รถอุทยาน) - ระเบียบกระจก - อุทยานเขานางฟ้า (รวมรถไฟเล็ก)				JIN KE HOTEL 4* หรือเทียบเท่า
D4	อุ๋หลง - ฉงชิ่ง - ถนนต้นจื่อสือ - พิพิธภัณฑ์ศิลปะฉงชิ่ง (ตึกตะเกียบ) - ตึกหุยซิง(ตึก 22 ชั้น)- อีสระช้อปปิ้งถนนคนเดินเจียฟางเป่ย์ - อีสระช้อปปิ้งหงหยาดัง				HOLIDAY INN EXPRESS CHONGQING 4*หรือเทียบเท่า
D5	ฉงชิ่ง - นั่งรถไฟความเร็วสูง - เจิงตู - ศูนย์หมีแพนด้า (รวมรถกอล์ฟ) - ที่ทำการไปรษณีย์หมีแพนด้า (PANDA POST)				HANGCHEN INT HOTEL 4* หรือเทียบเท่า
D6	ถนนโบราณจินหลี่ - วัดต้าฉือ - ถนนคนเดินไท่กู่หลี่ - แพนด้ายักษ์ตึก IFS - ถนนคนเดินซุนซื่อ - สนามบินเจิงตู - กรุงเทพฯ (ดอนเมือง) TFU-DMK SL933 20:30-22:35				

วันแรก กรุงเทพฯ (ดอนเมือง) - สนามบินเจิงตู

หัวหน้าทัวร์ และเจ้าหน้าที่คอยให้การต้อนรับอำนวยความสะดวก

กรณีผู้โดยสารไม่ได้มาเช็คอิน และไม่ได้ทำการยกเลิกการจองก่อนเวลาปิดเคาน์เตอร์เช็คอิน หรือไม่ได้มาขึ้นเครื่องหลังจากเช็คอินเรียบร้อยแล้ว สายการบินอาจเรียกเก็บค่าธรรมเนียมกับผู้โดยสาร

ผู้โดยสารขาออก	เทอร์มินัล	สายการบิน	ประตูทางเข้า
เวลา 12:30 น.	1	Thai Lion Air	8

ขอสงวนสิทธิ์เปลี่ยนแปลงเที่ยวบิน และตารางการบินของสายการบินตามที่ได้อนุมัติ
ทั้งนี้เวลาเที่ยวบินและน้ำหนักกระเป๋าอาจมีการเปลี่ยนแปลงได้ตามประกาศของสายการบิน

สายการบิน	DMK-TFU	เวลาออก	เวลาถึง
Thai Lion Air	SL932	15:30	19:30

น้ำหนักกระเป๋าใต้ท้องเครื่อง 20 กิโลกรัม ถูขึ้นเครื่อง 7 กิโลกรัม
(เนื่องจากสายการบินโลว์คอสต์จึงไม่มีบริการอาหารบนเครื่อง)

19.30 น. เดินทางถึง **สนามบินเจงตูเทียนฟู เมืองเจงตู** ซึ่งเป็นเมืองหลวงของมณฑลเสฉวน ตั้งอยู่บริเวณลุ่มแม่น้ำหมินเจากลางมณฑล มีภูมิประเทศรายรอบไปด้วยเทือกเขา และมีสภาพภูมิอากาศที่เหมาะสมต่อการประกอบอาชีพเกษตรกรรม โดยมีฤดูร้อนที่อบอุ่น ฤดูหนาวที่ไม่หนาวนัก และมีปริมาณความชื้นสูง ประชากรเมืองเจงตูมีราว 10 ล้านคน จัดเป็นอันดับ 3 ของประเทศจีน ในปัจจุบันเป็นศูนย์กลางด้านการเมือง การทหาร และด้านการศึกษาของภูมิภาคตะวันตกเฉียงใต้ หลังผ่านพิธีการตรวจคนเข้าเมืองและรับสัมภาระเรียบร้อยแล้ว นำท่านเข้าสู่โรงแรมที่พัก



เวลาท้องถิ่นเร็วกว่าประเทศไทย 1 ชั่วโมง (เพื่อความสะดวกในการนัดหมาย กรุณาปรับนาฬิกาของท่านเป็นเวลาท้องถิ่น)

นำท่านเข้าเช็คอินโรงแรมที่พัก **HOLIDAY INN EXPRESS CHENGDU 4*** หรือเทียบเท่า (มาตรฐานโรงแรมจีน)

วันที่สอง เจงตู - ต้าจู้ - พระพุทธรูปแกะสลักหิน - ต้าจู้ - ฉงชิ่ง - หมู่บ้านโบราณฉือชี่โซ่ว - ชมด้านนอกมหาวิทยาลัยประชาชน - นั่งรถไฟฟ้าทะเลตุ๊ก

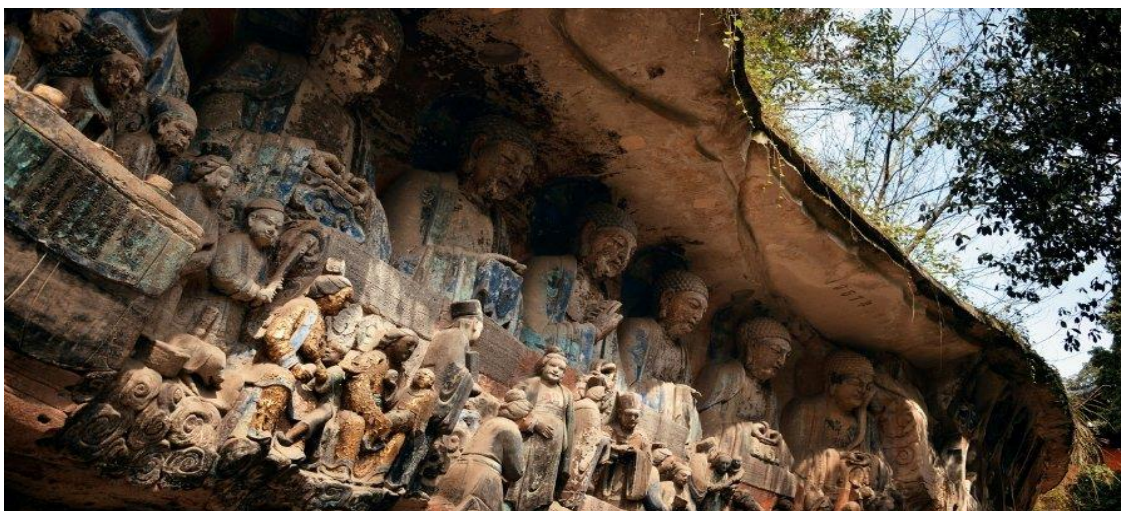
เช้า รับประทานอาหารเช้า ณ ห้องอาหารของโรงแรม (มือที่1) **พร้อมอำลาที่พัก**

นำท่านเดินทางสู่ **เมืองต้าจู้ (ใช้เวลาเดินทางประมาณ 3 ชั่วโมง)** แหล่งมรดกโลกที่เด่นในความมั่งคั่งของงานแกะสลักทั้งทางพุทธศาสนา ขงจื้อ เต๋า และชีวิตผู้คนบนผาแคบๆ ที่เริ่มแกะสลักเรื่อยมาตั้งแต่ คริสต์ศตวรรษที่ 9 จนถึง คริสต์ศตวรรษที่ 1

อาหารกลางวัน (มือที่2)

รับประทานอาหารท้องถิ่น ณ ภัตตาคาร

นำท่านเยี่ยมชมมรดกโลกที่อลังการ **พระพุทธรูปแกะสลักหินต้าจู้ (Dazu Rock Carvings) (รวมรถแบดเตอร์)** ซึ่งนับได้ว่าเป็น ตัวแทนของศิลปะถ้ำในยุค หลัง หินสลักสำคัญที่อำเภอต้าจู้อยู่ในอาณาบริเวณของ เทือกเขาทั้ง 5 ได้แก่ เขา เป่ย์ซัน เป่าต้งซัน หนันซัน สือจ้วนซัน และเขาซือเหมินซัน ซึ่งประกอบด้วยหินสลักที่กระจายอยู่ตามเขาต่างๆนี้ กว่า 75 จุด รวมรูปหินสลักทั้งหมดมากกว่า 100,000 ชิ้น ให้ท่านชมพระแกะสลักที่งดงามติดอันดับ 1 ใน 4 ของถ้ำแกะสลักหินริมภูเขาที่ให้ท่านเก็บภาพความประทับใจ



จากนั้นนำท่านเดินทางกลับ **เมืองฉงชิ่ง** (ใช้เวลาเดินทางประมาณ 3 ชั่วโมง) เป็นมหานคร 1 ใน 4 ของ สาธารณรัฐประชาชนจีน

นำท่านสู่ **หมู่บ้านโบราณฉือชิว** (ANCIENT TOWN OF CIQIKOU) เป็นหมู่บ้านที่มีชนเผ่ากลุ่มน้อย หลากหลายเชื้อชาติอาศัยอยู่ อาคารบ้านเรือนภายในหมู่บ้านคงรูปแบบของสถาปัตยกรรมจีนดั้งเดิมไว้ อีสระให้ท่านสัมผัสกลิ่นอายย้อนยุคสมัยราชวงศ์ซ่ง หมิง ซิง เลือกซื้อของที่ระลึกหรือของฝาก



นำท่านสู่ **มหาศาลาประชาคมฉงชิ่ง** (Chongqing Great Hall of the People) (เช็คอินถ่ายรูปด้านนอก) หรือที่เรียกกันในภาษาจีนว่า ต้าหลี่ถิง เป็นอาคารขนาดใหญ่ในรูปแบบซิโน-โซเวียต มีโดมขนาดใหญ่คล้ายกับ หอสักการะฟ้าเทียนถาน (Temple of Heaven) ในกรุงปักกิ่ง ภายในมีหอประชุมขนาด 4,000 ที่นั่ง สำหรับใช้เป็นที่ประชุมสภาผู้แทนราษฎร และยังสามารถใช้เป็นโรงละครสำหรับประชาชนอีกด้วย มหาศาลาประชาคมแห่งนี้นับว่าเป็นหนึ่งในสัญลักษณ์ของฉงชิ่ง โดยด้านหน้าเป็นจัตุรัสขนาดใหญ่ ตกแต่งด้วยน้ำพุและไฟ พื้นของจัตุรัสปูด้วยกระเบื้องหินเรียบ มีเวทีสำหรับการแสดง



นำท่านชม **รถไฟทะลุตึก** เป็นรถไฟฟ้าสาย 2 ของมหานครฉงชิ่งที่กำลังวิ่งผ่าน**สถานีหลี่จื่อป้า (Liziba Station)** ทะลุตึก 19 ชั้น ซึ่งเป็นอาคารที่พักอาศัยของประชาชน รถไฟฟ้าสายนี้ถูกสร้างขึ้นโดยไม่ต้องรื้อถอนตึกดังกล่าว โดยสถานีหลี่จื่อป้าใช้พื้นที่เพียงชั้น 6-8 ของตัวอาคารเท่านั้น ออกแบบให้สามารถลดเสียงการทำงานด้วยอุปกรณ์ชนิดพิเศษ เสียงจะดังเท่าเครื่องล้างจาน หรือ ประมาณ 75.8 เดซิเบล เท่านั้น ที่นี้จึงถือว่าเป็นมลพิษทางเสียง และไม่ถูกร้องเรียนหรือถูกสั่งรื้อถอน เป็นอีกแลนด์มาร์คสุดแปลกตาของเมืองฉงชิ่งเลยทีเดียว



อาหารเย็น (มือที่3)

รับประทานอาหารท้องถิ่น ณ ภัตตาคาร

นำท่านเข้าเช็คอินโรงแรมที่พัก **HOLIDAY INN EXPRESS CHONGQING 4 ดาว** หรือเทียบเท่า (มาตรฐานโรงแรมที่จีน)

วันที่สาม ฉงชิ่ง - อุ๋หลง - อุทยานหลุมฟ้าสะพานสวรรค์ (รวมลิฟท์แก้ว+รถอุทยาน) - ระเบียบกระจก - อุทยานเขานางฟ้า (รวมรถไฟเล็ก)

เช้า **รับประทานอาหารเช้า ณ ห้องอาหารของโรงแรม (มือที่4) พร้อมอำลาที่พัก**

นำท่านเดินทางสู่ **เมืองอุ๋หลง** (ใช้เวลาเดินทางประมาณ 3 ชั่วโมง) ตั้งอยู่ทางทิศตะวันออกเฉียงใต้ของเมืองฉงชิ่ง เป็นเมืองที่โอบล้อมด้วยภูเขาสูง มีแม่น้ำอุ๋เจียงตัดผ่านเป็นแม่น้ำสายหลักในเมืองอุ๋หลง

อาหารกลางวัน (มือที่5)

รับประทานอาหารท้องถิ่น ณ ภัตตาคาร

นำท่านเดินทางสู่ **อุทยานแห่งชาติหลุมฟ้าสะพานสวรรค์ (รวมลิฟต์แก้ว+รถอุทยาน)** มรดกโลกทางธรรมชาติระดับ 5A ที่เกิดจากการยุบตัวของเปลือกโลก ทำให้เกิดเป็นบ่อหลุมขนาดใหญ่ที่ลึกประมาณ 300-500 เมตร และมีบางส่วนเป็น โพลงทะเลเหมือนกับสะพานทอดข้ามระหว่างภูเขา ภายในอุทยานแห่งชาติหลุมฟ้า -สะพานสวรรค์ ยังมีโรงเตี๊ยมเก่าๆ ซึ่งเป็นจุดแวะพักของคนเดินทางในสมัยก่อนตั้งแต่ในสมัยราชวงศ์ถัง (ค.ศ. 618-907) และจุดนี้เองที่จางอี้โหมวใช้เป็นฉากในหนังการถ่ายทำหนังเรื่อง "ศึกโค่นบัลลังก์วังทอง ล่าสุดใช้เป็นฉากในหนังฮอลลีวูดฟอร์มยักษ์ TRANSFORMER4 ที่โด่งดังไปทั่วโลก



จากนั้นนำท่านชม **ระเบียงกระจก** ขนาดใหญ่ กว้าง 26 ตารางเมตร ยื่นออกมาจากหน้าผาของภูเขาสูงหนึ่งใน อุทยาน หลุมฟ้า 3 สะพานสวรรค์ เป็นจุดชมวิวแห่งใหม่ในอุทยาน ด้วยความสูงถึง 1,200 เมตรเหนือ ระดับน้ำทะเล

หมายเหตุ : กรณีที่ทางอุทยานประกาศปิด หรือไม่อนุญาตให้ไปชมวิวนั้น ระเบียงกระจกด้วยเหตุผลของอุทยานฯ จะไม่มีการคืนเงิน หรือจัดรายการอื่นทดแทน เนื่องจากอุทยานได้รวมค่าใช้จ่ายไว้ทั้งหมดแล้ว



นำท่านเที่ยวชม **อุทยานเขานางฟ้า (นั่งรถไฟฟ้า)** อุทยานท่องเที่ยวทางธรรมชาติระดับ 4A ของประเทศจีน มีบรรยากาศสวยงามและมีพื้นที่กว้างใหญ่ด้วยความสวยงามที่โดดเด่นของที่นี่ และเป็นอุทยานที่ประกอบไปด้วยต้นไม้เขียวขจีทั้งปี ไร่ชาเขียวรูปทรงแปลกตา หมู่บ้านที่ใช้เป็นอาหารสัตว์ได้ตลอดทั้งปี และในฤดูหนาวที่นี่จะกลายเป็นลานหิมะขนาดใหญ่ กลายเป็นสิ่งมหัศจรรย์ 4 อย่างที่พบได้ในที่นี่ทีเดียว



อาหารเย็น (มื้อที่6)

รับประทานอาหารท้องถิ่น ณ ภัตตาคาร

นำท่านเข้าเช็คอินโรงแรมที่พัก JIN KE HOTEL 4 ดาว หรือเทียบเท่า (มาตรฐานโรงแรมที่จีน)

วันที่สี่ อู่หลง - ฉงชิ่ง - ถนนตั้นจื่อซือ - พิพิธภัณฑ์ศิลปะฉงชิ่ง (ตึกตะเกียบ) - ดึกหุยซิง(ตึก 22 ชั้น) - อีสระช้อปปี้งถนนคนเดินเจียฟางเป่ย์ - อีสระช้อปปี้งหงหยาดัง

เช้า รับประทานอาหารเช้า ณ ห้องอาหารของโรงแรม (มื้อที่7) พร้อมอำลาที่พัก

นำท่านเดินทางกลับ **เมืองฉงชิ่ง** (ใช้เวลาเดินทางประมาณ 3 ชั่วโมง) เป็นมหานคร 1 ใน 4 ของสาธารณรัฐประชาชนจีน

จากนั้นนำท่านสู่ **ถนนตั้นจื่อซือ (Danzishi Old Street)** เป็นโครงการที่สร้างผสมผสานย่านการค้าและวัฒนธรรมใช้รูปแบบสถาปัตยกรรมจีนสมัยใหม่ได้อย่างลงตัว และยังเป็นสถานที่ท่องเที่ยว ระดับ 4 A และมี ร้านค้า ร้านของฝากมากมายให้ท่านเลือกอีสระช้อปปี้งเป็นของฝากให้ญาติสนิท มิตรสหาย



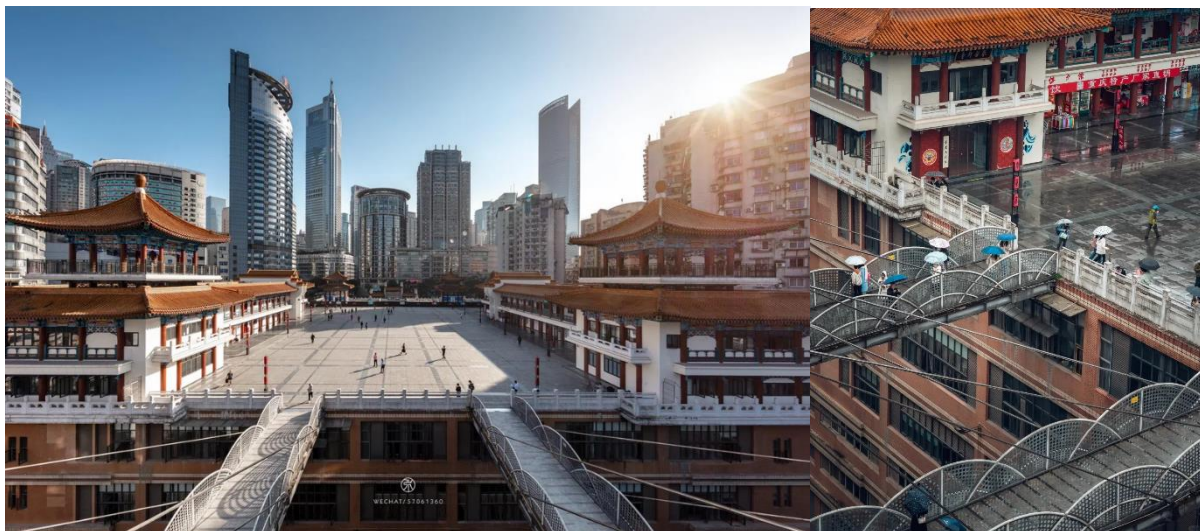
อาหารกลางวัน (มื้อที่ 8)

รับประทานอาหารท้องถิ่น ณ ภัตตาคาร

นำท่านเดินทางสู่ **พิพิธภัณฑศิลป์ปะฉงชิง (Chongqing Guotai Arts Center)** หรือ(ตึกตะเกียบ) เป็นพิพิธภัณฑศิลป์ที่ได้รับการออกแบบและได้รับแรงบันดาลใจจากองค์ประกอบทางสถาปัตยกรรม ที่ซับซ้อนของ Huguang Guild Hall ซึ่งเป็นโครงสร้างทางประวัติศาสตร์ อาคารประกอบด้วยส่วนประกอบโครงสร้างสีแดง และสีดำ พิพิธภัณฑศิลป์ปะฉงชิง ถือกำเนิดมาจากโรงละคร Guotai Grand Theatre และได้พัฒนาจนกลายเป็น สถาบันทางวัฒนธรรมที่มีชีวิตชีวาซึ่งรวบรวมจิตวิญญาณของฉงชิงเอาไว้ อีกทั้งยังรักษาประเพณีดั้งเดิมไป พร้อมๆ กับการเปิดรับนวัตกรรม ทำให้ที่นี่เป็นแหล่งรวมแห่งความคิดสร้างสรรค์และวัฒนธรรมของเมืองฉงชิง



จากนั้นนำท่านเดินทางสู่ **ตึกหุยชิง (ตึก 22 ชั้น)** ตึกสุดแปลกในเมืองฉงชิง มีการสร้างสะพานลอยฟ้าเชื่อมต่อ ตึกทั้งสองหลังขึ้นที่ชั้น 22 ขนานกัน 2 สะพาน มีความยาว 23 เมตร กว้าง 4 เมตร สูงจากพื้นดิน 68.5 เมตร และมีลวดสลิงยึดตั้งไว้อีก 8 เส้น เพื่อให้ผู้คนได้ใช้เดินข้ามเพื่อย่นระยะเวลาในการเดินทางจากตึกหนึ่งไปอีกตึกหนึ่ง ซึ่งปกติต้องใช้เวลาเดินประมาณ 20 นาที ซึ่งนอกจากจะช่วยย่นระยะเวลาแล้วยังได้ชมวิวทิวทัศน์ข้างล่าง และบริเวณรอบๆ ได้อย่างตื่นตาตื่นใจ



นำท่าน **อิสระช้อปปิ้งถนนคนเดินเจี๋ยฟางเป่ย์** ที่นี้เรียกได้เป็นใจกลางเมืองที่มีแหล่งธุรกิจต่างๆ ซึ่งรวมไปด้วยตึกสูง แหล่งรวมแบรนด์เนมชื่อดังต่างๆ ตั้งอยู่บริเวณอนุสาวรีย์ปลดแอก ซึ่งสร้างขึ้นเพื่อรำลึกถึงชัยชนะในการทำสงครามกับญี่ปุ่น ปัจจุบันกลายเป็นศูนย์กลางทางการค้าขนาดใหญ่ ใจกลางเมืองเต็มไปด้วยร้านค้ามากกว่า 3,000 ร้าน ซึ่งมีทั้งอาหาร ช้อปปิ้งมอลล์ขนาดใหญ่ ที่ให้เราได้เดินชมและช้อปปิ้งกันอย่างจุใจ



จากนั้นนำท่าน **อิสระช้อปปิ้งหงหยาดัง** เป็นแหล่งช้อปปิ้งขนาดใหญ่ แบ่งเป็นโซนหลายชั้น ในส่วนของชั้น 4 จะเป็นตลาดของกิน เต็มไปด้วยร้านค้ามากมาย ตกแต่งในสไตล์จีนโบราณ ที่โดดเด่นเห็นจะเป็นสินค้าแปรรูป และเครื่องเทศ โดยเฉพาะหม่าล่า วัตถุดิบที่ชาวจีนเสฉวน นิยมใส่ลงไปในการอาหาร



อาหารเย็น (มื้อที่9)

รับประทานอาหารพิเศษสุกี้หม่าล่าแบบจัดเต็ม

นำท่านเข้าเช็คอินโรงแรมที่พัก **HOLIDAY INN EXPRESS CHONGQING 4** ดาว หรือเทียบเท่า (มาตรฐานโรงแรมที่จีน)

วันที่ห้า ฉงชิ่ง – นั่งรถไฟความเร็วสูง – เจิงตู – ศูนย์หมีแพนด้า (รวมรถกอล์ฟ) – ที่ทำการไปรษณีย์หมีแพนด้า (PANDA POST)

เช้า รับประทานอาหารเช้า ณ ห้องอาหารของโรงแรม (มื้อที่10) พร้อมอู่เวลาที่พัก

นำท่านสู่ สถานีรถไฟฉงชิ่ง เพื่อโดยสาร รถไฟความเร็วสูง มุ่งหน้าสู่ เจิงตู (ใช้เวลาเดินทางประมาณ 2.30 ชั่วโมง)

****ทั้งนี้อาจจะมีการเปลี่ยนแปลงขบวนรถไฟ หากเจ้าหนเกินไปขอสงวนสิทธิ์จัดอาหารเช้าเป็น SET BOX****

หมายเหตุ : เพื่อความรวดเร็วในการขึ้น - ลงรถไฟ กระเป๋าเดินทาง และสัมภาระของแต่ละท่าน จำเป็นต้องลากด้วยตนเอง จึงควรเลือกใช้กระเป๋าเดินทางแบบคันชักล้อลากที่มีขนาดไม่ใหญ่จนเกินไป

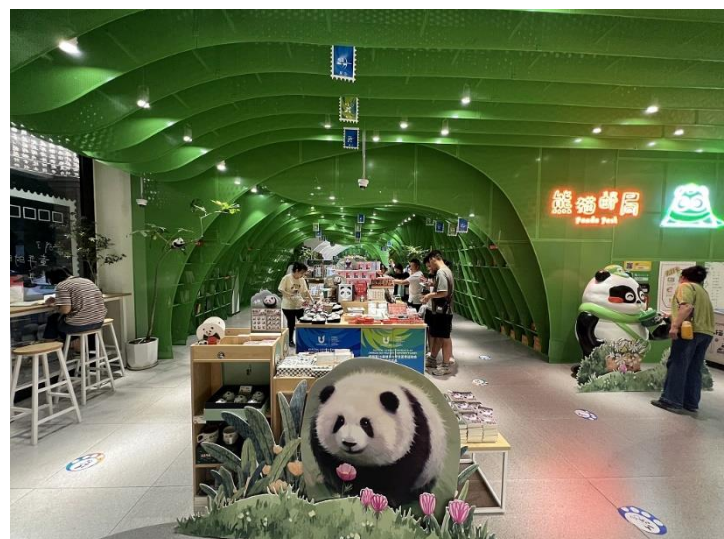
อาหารกลางวัน (มื้อที่11)

รับประทานอาหารท้องถิ่น ณ ภัตตาคาร

นำท่านเดินทางสู่ ศูนย์หมีแพนด้า (รวมรถกอล์ฟ) ที่มีหมีแพนด้ากว่า 20 ตัว หมีแพนด้าเป็นสัตว์สงวนหายากมีกำเนิดในมณฑลเสฉวน มีลูกยากเพราะอุณหภูมิจนในร่างกายนี่พร้อมจะตั้งท้องมีเพียง 3 วันใน 1 ปี และจะ ตกูกครั้งละประมาณ 2 ตัว ตัวที่แข็งแรงเพียงตัวเดียวเท่านั้นจะอยู่รอด อาหารโปรดของหมีแพนด้าคือไผ่ลูกศร รัฐบาลจีนได้ใช้หมีแพนด้าเป็นสื่อการผูกมิตรไมตรีกับประเทศต่างๆ



นำท่านเดินทางสู่ ที่ทำการไปรษณีย์หมีแพนด้า (PANDA POST) ที่เป็นไปรษณีย์ที่คนจีนใช้งานจริง ที่นี้ตกแต่งเป็นธีมหมีแพนด้าที่ถือว่าเป็นสัญลักษณ์เมืองเจิงตู เมืองแห่งต้นกำเนิดหมีแพนด้า นอกจากนี้ยังมี ไปสการ์ดหมีแพนด้าจำหน่ายให้ท่าน เลือกซื้อป๊องหรือส่งไปสการ์ดให้กับเพื่อนๆ กลับมาที่ประเทศไทยเป็นของที่ระลึกเป็นอีกกิจกรรมที่ไม่ควรพลาด หรือซื้อป๊องของฝากสุดน่ารัก เป็นของฝากญาติสนิท มิตรสหาย



อาหารเย็น (มื้อที่12)

รับประทานอาหารท้องถิ่น ณ ภัตตาคาร

นำท่านเข้าเช็คอินโรงแรมที่พัก **HANGCHEN INT HOTEL 4 ดาว** หรือเทียบเท่า (มาตรฐานโรงแรมที่จีน)

วันที่หก ถนนโบราณจินหลี่ – วัดต้าฉือ – ถนนคนเดินไท่กุ่หลี่ – แพนด้ายักษ์ตึก IFS – ถนนคนเดินชุนซี
ลู่ – สนามบินเจิงตู – กรุงเทพฯ (ดอนเมือง)

เช้า รับประทานอาหารเช้า ณ ห้องอาหารของโรงแรม (มื้อที่13) พร้อมอาหารเช้าที่พักร่วม

นำท่านเดินทางสู่ **ถนนโบราณจินหลี่ (Jinli Ancient Street)** ย้อนเวลาสัมผัสเสน่ห์จีนโบราณใจกลางเมืองเจิงตู เป็นถนนคนเดินที่มีชื่อเสียงโด่งดัง เต็มไปด้วยเสน่ห์และกลิ่นอายของวัฒนธรรมจีนโบราณ ดึงดูดนักท่องเที่ยวจากทั่วโลกให้มาเยือน ถนนโบราณจินหลี่มีประวัติยาวนานกว่า 2,300 ปี สร้างขึ้นครั้งแรกในสมัยราชวงศ์จิ้น (ค.ศ. 265-420) เดิมทีถนนสายนี้เป็นตลาดค้าขายสินค้าพื้นเมือง ต่อมาในสมัยราชวงศ์ถัง (ค.ศ. 618-907) ถนนจินหลี่ได้รับการพัฒนาและขยายใหญ่ขึ้น กลายเป็นศูนย์กลางการค้าและวัฒนธรรมที่สำคัญของเมืองเจิงตู ถนนจินหลี่มีระยะทางยาวประมาณ 550 เมตร เรียงรายไปด้วยอาคารไม้โบราณแบบดั้งเดิมสองชั้น ตกแต่งด้วยโคมไฟแดงสลักกับสีทอง ประดับด้วยไม้แกะสลักอย่างประณีต บรรยากาศภายในถนนคึกคักไปด้วยนักท่องเที่ยว ร้านค้า ร้านอาหาร และร้านขายของที่ระลึกมากมาย



นำท่านสักการะ **วัดต้าฉือ** ที่พระถังซำจั๋ง เคยจำพรรษาก่อนเดินทางไปชมพูทวีป โดยทางโครงการได้อนุรักษ์อาคารบางส่วนและปรับปรุงพื้นที่รอบ ๆ ขึ้นโดยมีวัดเป็นศูนย์กลาง ซึ่งติดกับ**ถนนไท่กุ่หลี่** เป็นที่ตั้งของวัดต้าฉือ ให้ท่านได้ช้อปปิ้งคอมเพล็กซ์ ร้านอาหาร ห้างสรรพสินค้า โรงภาพยนตร์ จัตุรัส และโรงแรมหรู



อาหารกลางวัน (มื้อที่14)

รับประทานอาหารท้องถิ่น ณ ภัตตาคาร

จากนั้นนำท่านสู่ **ช้อปปิ้งที่ตึก IFS + ถนนชุนซีหลู่ (Chunxi Lu)** มีร้าน **Pop Mart** เป็นย่านช้อปปิ้งทันสมัยชื่อดังที่นี่ เทียบกับสยามสแควร์เมืองไทยเลยทีเดียว เป็นถนนขนาดใหญ่ และเป็นถนนปิดที่ไม่ให้รถวิ่งผ่านเข้าไปได้ ภายในสองฝากฝั่งของถนนมีแต่ร้านค้าขายสินค้ามากมาย ตั้งแต่ร้านแบรนด์เนมชื่อดัง สินค้าแบรนด์จีน มีสินค้ามากมายให้เลือกซื้อ อาทิ เสื้อผ้า รองเท้า เครื่องสำอาง เครื่องดื่ม อาหารการกิน รวมถึงยังมีห้างสรรพสินค้าขนาดใหญ่ชื่อดัง ให้เหล่านักช้อปปิ้งได้เดินเลือกซื้อสินค้าตามใจชอบกันอย่างเพลิดเพลิน



สมควรแก่เวลาท่านเดินทางสู่ สหามบินเฉิงตูเทียนฟู่

สายการบิน	TFU-DMK	เวลาออก	เวลาถึง
Thai Lion Air	SL933	20:30	22:35

นำหนักกระเป๋าใต้ท้องเครื่อง 20 กิโลกรัม ถูขึ้นเครื่อง 7 กิโลกรัม
(เนื่องจากสายการบินโลว์คอสต์จึงไม่มีบริการอาหารบนเครื่อง)

22.35 น. **เดินทางกลับถึงสหามบินดอนเมือง** โดยสวัสดิภาพ พร้อมความประทับใจในการเดินทาง

รายการเดินทางครั้งนี้ขอเปลี่ยนแปลงตามความเหมาะสม เนื่องจากสภาวะอากาศ การเมือง สายการบิน การจราจร ช่วง ฤดูหนาว ช่วงเทศกาลของเมืองต่างๆ หรือเหตุการณ์ที่อยู่เหนือการควบคุมเป็นต้น บริษัทฯ จะปรับเปลี่ยนโดยคำนึงถึง ผลประโยชน์ของลูกค้าเป็นสำคัญ บริษัทฯจะไม่รับผิดชอบและไม่สามารถคืนค่าใช้จ่ายต่างๆ ได้ ในทุกกรณี

อัตราค่าบริการ และเงื่อนไขรายการท่องเที่ยว

วันเดินทาง 6 วัน 5 คืน	จำนวนคน/กรุ๊ป	ผู้ใหญ่ 2-3 ท่าน	พักเดี่ยว
11-16 ก.พ. 68	20+1	46,259.-	6,000.-
18-23 ก.พ. 68	20+1	40,259.-	6,000.-
27 ก.พ. - 04 มี.ค. 68	20+1	43,258.-	6,000.-
06 -11 มี.ค. 68	20+1	41,259.-	6,000.-
13-18 มี.ค. 68	20+1	43,258.-	6,000.-
20 - 25 มี.ค. 68	20+1	38,259.-	6,000.-
26-31 มี.ค. 68	20+1	39,259.-	6,000.-
07-12 เม.ย 68	20+1	40,289.-	6,000.-
17-22 เม.ย 68	20+1	41,289.-	6,000.-
08-13 พ.ค. 68	20+1	42,289.-	6,000.-
15-20 พ.ค.68	20+1	44,289.-	6,000.-
22-27 พ.ค. 68	20+1	43,289.-	6,000.-
<p>ราคาทัวร์ข้างต้นยังไม่รวมค่าทิปมัคคุเทศก์ท้องถิ่น และคนขับรถ 1,500 บาท/ท่าน/ทริป หัวหน้าทัวร์ที่ดูแลคณะจากเมืองไทยตามแต่ท่านจะเห็นสมควร ***โปรแกรมทัวร์ไม่มีราคาเด็ก เนื่องจากเป็นราคาพิเศษ***</p>			

สำคัญ!!

**กรุณาอ่านเงื่อนไข
แนบท้ายโดยละเอียด
เพื่อประโยชน์สูงสุดของท่าน**

**ทางบริษัทขอสงวนสิทธิ์ในการถือว่า ท่านยอมรับเงื่อนไข
ดังกล่าวแล้ว ทางบริษัทถือว่าจะไม่มีการฟ้องร้องใดๆ
เนื่องจากท่านได้ยอมรับเงื่อนไขในการให้บริการแล้ว**



อัตราค่าบริการนี้รวม

1. ค่าตัวโดยสารเครื่องบินไป-กลับ ชั้นประหยัดพร้อมค่าภาษีสนามบินทุกแห่งตามรายการทัวร์ข้างต้น
2. ค่าที่พักห้องละ 2-3 ท่าน ตามโรงแรมที่ระบุไว้ในรายการ หรือ ระดับเทียบเท่า
 - กรณีห้อง TWIN BED (เตียงเดี่ยว 2 เตียง) ซึ่งโรงแรมไม่มีหรือเต็ม ทางบริษัทขอปรับเป็นห้อง DOUBLE BED แทนโดยมีต้องแจ้งให้ทราบล่วงหน้า
 - หากต้องการห้องพักแบบ DOUBLE BED ซึ่งโรงแรมไม่มีหรือเต็ม ทางบริษัทขอปรับเป็นห้อง TWIN BED แทนโดยมีต้องแจ้งให้ทราบล่วงหน้า เช่นกัน
 - กรณีพักแบบ TRIPLE ROOM 3 ท่าน 1 ห้อง ท่านที่ 3 อาจเป็นเสริมเตียง หรือ SOFA BED หรือ เสริมฟูกที่นอน ทั้งนี้ขึ้นอยู่กับรูปแบบการจัดห้องพักของโรงแรมนั้นๆ
3. ค่าอาหาร ค่าเข้าชม และ ค่ายานพาหนะทุกชนิด ตามที่ระบุไว้ในรายการทัวร์ข้างต้น
4. เจ้าหน้าที่บริษัท ฯ คอยอำนวยความสะดวกทุกท่านตลอดการเดินทาง
5. ค่าน้ำหนักกระเป๋าเดินทางในกรณีที่เกินกว่าสายการบินกำหนด 20 กิโลกรัม / ท่าน / ใบ
6. ค่าประกันวินาศภัยเครื่องบินตามเงื่อนไขของแต่ละสายการบิน
7. ค่าประกันอุบัติเหตุคุ้มครองในระหว่างการเดินทาง คุ้มครองในวงเงินท่านละ 1,000,000 บาท ตามเงื่อนไขของกรมธรรม์ *เงื่อนไขประกันการเดินทาง* ค่าประกันอุบัติเหตุและค่ารักษาพยาบาล คุ้มครองเฉพาะกรณีที่ได้รับอุบัติเหตุระหว่างการเดินทาง ไม่คุ้มครองถึงการสูญเสียทรัพย์สินส่วนตัวและไม่คุ้มครองโรคประจำตัวของผู้เดินทาง



อัตราค่าบริการนี้ไม่รวม

1. ค่าทำหนังสือเดินทางไทย และเอกสารต่างตัว
2. ค่าธรรมเนียมเอกสารเข้าเมืองสำหรับผู้ถือพาสปอร์ตต่างประเทศ
3. ค่าน้ำหนักกระเป๋าเดินทางในกรณีที่เกินกว่าสายการบินกำหนด
4. ค่าใช้จ่ายส่วนตัวนอกเหนือจากรายการ เช่น ค่าเครื่องดื่ม, ค่าอาหารที่สั่งเพิ่มเอง, ค่าโทรศัพท์, ค่าซักรีด ฯลฯ

**สำหรับท่านที่รับประทานอาหารพิเศษ อาหารเจ หรือไม่ทานเนื้อสัตว์ ไม่ทานหมู ไม่ทานไก่ และมีความจำเป็นให้ทางบริษัทจัดเตรียมอาหารไว้ให้ท่านเป็นพิเศษนอกเหนือจากที่ระบุจัดไว้ในรายการ ขอสงวนสิทธิ์ในการเรียกเก็บค่าใช้จ่ายเพิ่มเติมตามจริงหน้างาน*

5. ค่าภาษีน้ำมัน ที่สายการบินเรียกเก็บเพิ่มภายหลังจากทางบริษัทฯ ได้ออกตั๋วเครื่องบิน
6. ค่าทิปมัคคุเทศก์ท้องถิ่นและคนขับรถ รวม 1,500 บาท/ท่าน/ทริป (เด็กชำระทิปเท่ากับผู้ใหญ่) ชำระที่สนามบิน
7. ค่าทิปหัวหน้าทัวร์ตามสินน้ำใจของทุกท่าน
8. ภาษีมูลค่าเพิ่ม 7% และหัก ณ ที่จ่าย 3%(กรณีออกใบเสร็จเต็มรูปแบบ)

เงื่อนไขการให้บริการ

1. การเดินทางในแต่ละครั้งจะต้องมีผู้โดยสารจำนวน 15 ท่านขึ้นไป ถ้าผู้โดยสารไม่ครบจำนวนดังกล่าว ทางบริษัทฯ ขอสงวนสิทธิ์ในการเปลี่ยนแปลงราคาหรือยกเลิกการเดินทาง
2. ในกรณีที่ลูกค้าต้องออกตั๋วโดยสารภายในประเทศ กรุณาติดต่อเจ้าหน้าที่ของบริษัทฯ เพื่อเช็คว่าการ์ปมีการคอนเฟิร์มเดินทางก่อนทุกครั้ง เนื่องจากสายการบินอาจมีการปรับเปลี่ยนไฟล์ทบิน หรือเวลาบิน โดยไม่ได้แจ้งให้ทราบล่วงหน้า ทางบริษัทฯ จะไม่รับผิดชอบใด ๆ ในกรณี ถ้าท่านออกตั๋วภายในโดยไม่แจ้งให้ทราบและหากไฟล์ทบินมีการปรับเปลี่ยนเวลาบินเพราะถือว่าท่านยอมรับในเงื่อนไขดังกล่าว
3. การชำระค่าบริการ
 - 3.1 กรุณาชำระมัดจำ ท่านละ 15,000 บาท พร้อมส่งหน้าพาสปอร์ตสำหรับยื่นเอกสารเข้าเมือง
 - 3.2 กรุณาชำระค่าทัวร์เต็มจำนวน ในกรณีที่ค่าทัวร์ราคาต่ำกว่า 15,000 บาท
 - 3.3 กรุณาชำระค่าทัวร์ส่วนที่เหลือ 30 วันก่อนออกเดินทาง **45 วันก่อนเดินทางสำหรับช่วงสงกรานต์และปีใหม่**
 - 3.4 กรณีวันเดินทางน้อยกว่า 21 วัน หรือราคาทัวร์โปรโมชั่น ต้องชำระค่าทัวร์เต็มจำนวนเท่านั้น
4. กรณีผู้เดินทางที่ต้องการความช่วยเหลือเป็นพิเศษ เช่น การขอใช้วีลแชร์ที่สนามบิน กรุณาแจ้งบริษัทฯ อย่างน้อย 7 วันก่อนการเดินทาง หรือเริ่มตั้งแต่ท่านจองทัวร์ มิฉะนั้นทางบริษัทฯ ไม่สามารถจัดการได้ล่วงหน้า ทางบริษัทฯ ขอสงวนสิทธิ์ในการเรียกเก็บค่าใช้จ่ายตามจริงที่เกิดขึ้นกับผู้เดินทาง (ถ้ามี)
5. กรณีใช้หนังสือเดินทางราชการ (เล่มน้ำเงิน) เดินทางเพื่อการท่องเที่ยวกับคณะทัวร์ หากท่านถูกปฏิเสธในการเข้า – ออกประเทศใด ๆ ก็ตาม ทางบริษัทฯ ขอสงวนสิทธิ์ไม่คืนค่าทัวร์และรับผิดชอบใด ๆ ทั้งสิ้น

เงื่อนไขการยกเลิก

**กรณีการขอยกเลิกการเดินทาง หรือเลื่อนการเดินทาง นักท่องเที่ยวหรือตัวแทนจำหน่าย(ผู้มีชื่อในเอกสารการจอง) จะต้องแฟกซ์ อีเมลล์ หรือ มาเซ็นเอกสารการยกเลิกที่บริษัท อย่างใดอย่างหนึ่ง เพื่อเป็นการแจ้งยกเลิกกับทางบริษัทอย่างเป็นลายลักษณ์อักษร (ทางบริษัทไม่ขอรับยกเลิกการจอง ผ่านทางโทรศัพท์ไม่ว่ากรณีใดๆ)

**กรณีนักท่องเที่ยวหรือตัวแทนจำหน่าย ต้องการขอรับเงินค่าบริการคืน นักท่องเที่ยวหรือตัวแทนจำหน่าย (ผู้มีชื่อในเอกสารการจอง) จะต้องแฟกซ์ อีเมลล์ หรือ มาเซ็นเอกสารการขอรับเงินคืนที่บริษัท อย่างใดอย่างหนึ่ง เพื่อทำเรื่องขอรับเงินค่าบริการคืน โดยแนบหนังสือมอบอำนาจพร้อมหลักฐานประกอบการมอบอำนาจ หลักฐานการชำระเงินค่าบริการต่างๆ และหนังสือมอบอำนาจที่ขอการให้นำเงินเข้าให้ครบถ้วน โดยมีเงื่อนไขการคืนเงินค่าบริการ ตาม “ประกาศคณะกรรมการธุรกิจนำเที่ยวและมัคคุเทศก์ เรื่อง หลักเกณฑ์เกี่ยวกับการกำหนดอัตราการจ่ายเงินค่าบริการคืนให้แก่ นักท่องเที่ยว พ.ศ. 2563” ดังนี้

1. ยกเลิก ไม่น้อยกว่า 30 วันก่อนการเดินทาง (ไม่นับวันเดินทาง) คืนเงินค่าทัวร์เต็มจำนวน ยกเว้น ค่าใช้จ่ายที่เกิดขึ้นจริงเพื่อการเตรียมการนำเที่ยว ทั้งหมด เช่น ค่ามัดจำตัวเครื่อง ค่าบริการแลนด์ ต่างประเทศ เป็นต้น”
2. ยกเลิก ไม่น้อยกว่า 15-29 วันก่อนเดินทาง (ไม่นับวันเดินทาง) คืนเงินร้อยละ 50 ของค่าทัวร์ทั้งหมด ยกเว้น ค่าใช้จ่ายที่เกิดขึ้นจริงเพื่อการเตรียมการนำเที่ยว ทั้งหมด เช่น ค่ามัดจำตัวเครื่อง ค่าบริการแลนด์ ต่างประเทศ เป็นต้น”
3. ยกเลิก น้อยกว่า 15 วันก่อนการเดินทาง ทางบริษัทฯ ขอสงวนสิทธิ์ ไม่คืนเงินค่าทัวร์ทั้งหมด

** การจ่ายเงินคืนแก่นักท่องเที่ยวตามข้อกำหนดด้านบน ซึ่งมีการหักเงินในบางส่วนนั้น เนื่องจากทางบริษัทมีค่าใช้จ่ายที่ได้จ่ายจริงเพื่อการเตรียมการนำเที่ยวไปแล้ว เช่น การมัดจำที่นั่งบัตรโดยสารเครื่องบิน การจองที่พัก และ ค่าใช้จ่ายที่จำเป็นอื่นๆ เป็นต้น **

4. การยกเลิกเดินทางกับกรุ๊ปที่ออกเดินทางช่วงเทศกาลวันหยุด เช่น ปีใหม่, สงกรานต์ เป็นต้น บางสายการบินมีการกักรันตีมัดจำที่นั่งกับสายการบินและค่ามัดจำที่พักรวมถึงเที่ยวบินพิเศษ เช่น CHARTER FLIGHT จะไม่มีการคืนเงินมัดจำหรือ ค่าทัวร์ทั้งหมดที่ชำระแล้ว ไม่ว่าจะยกเลิกด้วยกรณีใดๆ

5. กรณีที่กองตรวจคนเข้าเมืองทั้งกรุงเทพฯ และในต่างประเทศ ปฏิเสธมิให้เดินทางออก หรือ เข้าประเทศที่ระบุไว้ในรายการเดินทาง บริษัทฯ ขอสงวนสิทธิ์ที่จะไม่คืนค่าทัวร์ไม่ว่ากรณีใดๆ ทั้งสิ้น

** สำคัญ !! บริษัทฯทำธุรกิจเพื่อการท่องเที่ยวเท่านั้น ไม่สนับสนุนให้ลูกค้าเดินทางเข้าประเทศโดยผิดกฎหมายและในขั้นตอนการผ่านการตรวจคนเข้าเมือง ขึ้นอยู่กับการพิจารณาของเจ้าหน้าที่เท่านั้น ลูกค้าทุกท่านต้องผ่านการตรวจคนเข้าเมืองด้วยตัวของท่านเอง ทางมัคคุเทศก์ไม่สามารถให้ความช่วยเหลือใดๆได้ทั้งสิ้น **

6. เมื่อท่านออกเดินทางไปกับคณะแล้ว ถ้าท่านงดการใช้บริการรายการใดรายการหนึ่ง หรือไม่เดินทางพร้อมคณะถือว่าท่านสละสิทธิ์ ไม่อาจเรียกร้องค่าบริการและเงินมัดจำคืน ไม่ว่าจะกรณีใดๆ ทั้งสิ้น

โปรดตรวจสอบ PASSPORT : กรุณานำพาสปอร์ตติดตัวมาในวันเดินทาง พาสปอร์ตต้องมีอายุไม่ต่ำกว่า 6 เดือน หรือ 180 วัน ขึ้นไปก่อนการเดินทาง และต้องมีหน้ากระดาษอย่างต่ำ 6 หน้า

หมายเหตุ : สำหรับผู้เดินทางที่อายุไม่ถึง 18 ปี และไม่ได้เดินทางกับบิดา มารดา ต้องมีจดหมายยินยอมให้บุตรเดินทางไปต่างประเทศจากบิดาหรือมารดาแนบมาด้วย

Click เพื่อดูรายละเอียด

➤ คลิก เพื่อดูรายละเอียด Miracle Lounge-> <https://bit.ly/4ch0Xvk>



The image features a top section showing the interior of the Miracle Lounge, which is a modern lounge with dark leather seating and large windows. Below this, a black banner contains promotional text in Thai. The text includes the name of the lounge, the type of service (all-inclusive), and prices for different categories. At the bottom, there is a collage of various Thai dishes, including fried chicken, stir-fried vegetables, and fried fish.

@Miracle Lounge
เลานจ์สนามบิน
กิน+ดื่ม อาหาร ไวน์ เบียร์ ไม่อั้น 2 ชั่วโมง

เริ่มต้น **800.-**
ดอนเมือง

เริ่มต้น **950.-**
สุวรรณภูมิ

ราคานี้อาจมีการเปลี่ยนแปลง กรุณาอัปเดตกับเชลอีกครั้ง

Click หรือ Scan QR เพื่อดูรายละเอียด

- คลิก เพื่อดูรายละเอียด ประกันการเดินทาง -> <https://bit.ly/49WjoFV>
- คลิก เพื่อดูรายละเอียด Pocket Wi-Fi & Travel Sim -> <https://bit.ly/3x41LVW>
- คลิก เพื่อดูรายละเอียด Esim Travel -> <https://bit.ly/43gAhZm>

เตรียมพร้อม..ก่อนเดินทาง

จ่ายหลักร้อย..คุ้มครองหลักล้าน ทำ“ประกัน”การเดินทาง

- ✔ ทัวร์มีให้แต่...ประกันอุบัติเหตุ
- ✔ แต่ไม่มีประกันสุขภาพ
- ✔ ป่วยทีอาจเสียเงินเป็นล้าน



สามารถเข้ารับการรักษาทันที
มีไว้อุ่นใจ..ซื้อไว้ให้คนที่เรารัก

Pocket Wifi

- 1 เครื่อง แชนด์ได้สูงสุด 5 ท่าน
- เล่นเน็ต Unlimited



Esim Travel

- ไม่ต้องเปลี่ยนซิมให้ยุ่งยาก
- Scan QR ใช้ได้ทันที

จองล่วงหน้ากับเรา..ถูกกว่าแน่นอน

หากสนใจจงกรุณาติดต่อ

- สอบถามผ่าน Line กด -> <https://lin.ee/5nDHUO6>
- จดท้วงผ่าน FB inbox ก็ได้เช่นกัน -> <http://m.me/unithaitrip>
- หรือโทร 02-234-5936

UNITHAI TRIP		UNITHAI TRIP	
การบริการทั้งหมดของเรา			
 <p>Unithai-Care</p> <ul style="list-style-type: none"> • ร้องเรียนการให้บริการ • บริการไม่สุภาพ (ติ - ชม) 	<p>LINE @unithaicare</p> <p>☎ 02-234-5936 กด 7</p> <p>Scan Qr Add Line →</p>		
 <p>Unithai Big Group</p> <ul style="list-style-type: none"> • จัดกรุ๊ปเหมา Private Group • ดุงาน , สัมมนา , VIP Group 	<p>LINE @unithaibiggroup</p> <p>☎ 02-234-5936 กด 2</p> <p>☎ 091-154-9999 กด 2</p> <p>Scan Qr Add Line →</p>		
 <p>Unithai Promotion</p> <ul style="list-style-type: none"> • ส่งโปรไฟไหม้ประจำวัน • ลดหนัก , ราคาดีที่ สุด 	<p>LINE @unithaipromotion</p> <p>☎ 02-234-5936 กด 1</p> <p>☎ 091-154-9999 กด 1</p> <p>Scan Qr Add Line →</p>		
 <p>UnithaiNorth</p> <ul style="list-style-type: none"> • รวมทิวทัศน์ตรงจากเชียงใหม่ • มีสาขาที่ “เชียงใหม่” 	<p>LINE @unithainorth</p> <p>☎ 088-055-5581</p> <p>☎ 088-055-5582</p> <p>Scan Qr Add Line →</p>		
 <p>Unithai Ticket</p> <ul style="list-style-type: none"> • ตัวเครื่องบินทุกประเทศทั่วโลก • ผ่อนได้ 3-10 เดือน 	<p>LINE @proticket</p> <p>☎ 02-234-5936 กด 3</p> <p>☎ 091-154-9999 กด 3</p> <p>Scan Qr Add Line →</p>		
 <p>Unithai Visa</p> <ul style="list-style-type: none"> • รับทำวีซ่าทั่วโลก • ไม่ซื้อทิวกับเราก็อำทำได้ 	<p>LINE @unithaivisa</p> <p>☎ 02-234-5936 กด 4</p> <p>☎ 091-154-9999 กด 4</p> <p>Scan Qr Add Line →</p>		