



UNITHAI TRIP CO.LTD

UNITHAI TRAVEL CO.LTD

33/47 Wall Street Tower 11 Floor,
Surawongse Road, Suriyawongse,
Bangrak, Bangkok 10500

ใบอนุญาตเลขที่ 11/09822

QR-ADD LINE



02-234-5936

LINE ID: @unithaitrip (อย่าลืมเติม @ นะคะ)

www.unithaitrip.com

รหัสโปรแกรม : 40313 (กรุณาแจ้งรหัสโปรแกรมทุกครั้งที่สอบถาม)

5 วัน 4 คืน

เซี่ยงไฮ้ ผู้โดวซาน

ดินแดนพระโพธิสัตว์กวนอิม

**ไม่เข้าร้านรัฐบาล
รวมทีปแล้ว!**

มกราคม - เมษายน 68

เริ่มต้น 42,900.-

นمایشการพระแม่กวนอิม พักบนเกาะผู้โดวซาน 1 คืน
พิเศษ เสี่ยวหลงเปา ไข่กอกานหมูพันปี บุฟเฟ่ต์ปิ้งย่างทะเล

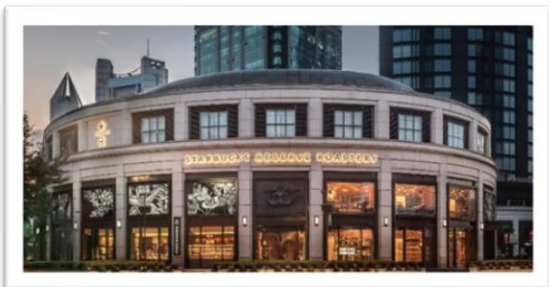
TG664	BKK - PVG	10:35-15:50
TG665	PVG - BKK	17:20-21:15

กำหนดวันเดินทาง

เดือนมกราคม 2568	เดือนกุมภาพันธ์ 2568	เดือนมีนาคม 2568	เดือนเมษายน 2568	เดือนพฤษภาคม 2568
15-19 มกราคม 2568	16-20 กุมภาพันธ์ 2568	8-12 มีนาคม 2568	19-23 เมษายน 2568	10-14 พฤษภาคม 2568
	22-26 กุมภาพันธ์ 2568	22-26 มีนาคม 2568	26-30 เมษายน 2568	24-28 พฤษภาคม 2568
		29 มี.ค.-02 เม.ย. 2568		

วันแรก กรุงเทพฯ (ท่าอากาศยานสุวรรณภูมิ) – เชียงใหม่ – ตึก STARBUCKS ใหญ่ที่สุดในโลก

- 07.30 น. คณะพร้อมกัน ณ ท่าอากาศยานสุวรรณภูมิ อาคารผู้โดยสารขาออก ณ เคาน์เตอร์สายการบิน Thai Airways โดยมีเจ้าหน้าที่ของบริษัทฯ คอยต้อนรับและดูแลความสะดวกเรื่องเอกสารและสัมภาระแก่ทุกท่าน
- 10.35 น. นำท่านบินตรงสู่ นครเชียงใหม่ โดยสายการบิน Thai Airways เที่ยวบิน TG664
- 15.50 น. เดินทางถึง สนามบินผู้ตง เชียงใหม่ เป็นเมืองที่มีขนาดใหญ่ที่สุดเมืองหนึ่งของโลก มหานครนี้ขึ้นตรงต่อรัฐบาลกลางของจีนและมีประชากรมากเป็นอันดับหนึ่งของประเทศ โดยการผลักดันของรัฐบาลทำให้นครเชียงใหม่ก้าวขึ้นเป็นเป็นศูนย์กลางด้านเศรษฐกิจในภูมิภาคและได้รับขนานนามว่าเป็น “นครปารีสแห่งตะวันออก” หลังผ่านการตรวจคนเข้าเมือง จากนั้นนำท่านสู่ ตึก STARBUCKS ที่ใหญ่และสวยที่สุดในโลก ร้านกาแฟ Starbucks Reserve Roastery สตาร์บัคส์ สาขาใหม่ที่นครเชียงใหม่ มาพร้อมกับความยิ่งใหญ่อลังการ ครองตำแหน่งสตาร์บัคส์ที่สวยงามที่สุดในโลก เปิดให้บริการ เมื่อวันที่ 6 ธันวาคม 2560 มีเครื่องดื่มหลากหลายมากกว่า 100 ชนิด รวมทั้งเครื่องดื่มที่มีเฉพาะสาขานี้แห่งเดียว นอกจากนี้สตาร์บัคส์ยังนำเทคโนโลยี AR สร้างความสนุกสนานให้กับลูกค้า โดยร่วมมือกับบริษัทยักษ์ใหญ่ อาลีบาบา เมื่อจ่อโทรศัพท์ไปยังจุดต่างๆ ในร้าน เช่น ถังคั่ว กาแฟ ก็จะมีรายละเอียดต่างๆปรากฏขึ้นบนหน้าจอโทรศัพท์



เย็น ๑๐)บริการอาหารเย็น ณ ภัตตาคาร จากนั้นนำท่านเข้าสู่ที่พัก Express By Holiday Inn Shanghai ระดับ 4 ดาว หรือเทียบเท่า (โรงแรมไม่มีบริการเตียงเสริม พัก 3 ท่านไม่ได้)

วันที่สอง **เซียงไฮ้ – ท่าเรือจูเจียเจียน – เกาะผู้โถวซาน – วัดผู้จี – วัดไผ่ม่วง – เจ้าแม่กวนอิมไม่ยอมไป
องค์เจ้าแม่กวนอิมทะเลใต้ (หนานไห่กวนอิม) ***พักบนเกาะ*****

เช้า ๑๐| บริการอาหารเช้า ณ ห้องอาหารโรงแรม
จากนั้นนำท่านเดินทางสู่ **ท่าเรือจูเจียเจียน** เพื่อเดินทางสู่เกาะผู้โถวซาน (**ใช้เวลาเดินทาง ประมาณ 2 ชั่วโมง**)
ท่านจะได้ชมวิวทิวทัศน์ตลอดสองข้างทาง

กลางวัน ๑๐| บริการอาหารกลางวัน ณ ภัตตาคาร
หลังอาหาร นำท่านโดยสารเรือสู่ **เกาะผู้โถวซาน** (**ใช้เวลาในการนั่งเรือประมาณ 15 นาที**) ซึ่งตั้งอยู่ในทะเล
เหลียนฮัวหยาง ห่างจากอ่าวหังโจวมณฑลเจ้อเจียง ประมาณ 100 ไมล์ทะเล
นำท่านเดินทางสู่ **วัดผู้จี** เพื่อนมัสการเจ้าแม่กวนอิมองค์ใหญ่และศักดิ์สิทธิ์ของเกาะผู้โถวซาน ชาวบ้านเรียก
วัดนี้ว่า **เขียนซื่อ** หรือ **วัดก่อน** สร้างในสมัยราชวงศ์ซ่งตรงกับปี ค.ศ. 1080
สมควรแก่เวลา นำท่านชม **วัดไผ่ม่วง** ภายในประดิษฐานพระพุทธรูปหยกขาว ซึ่งอยู่ด้านหน้าของตำหนักเจ้า
แม่กวนอิมไม่ยอมไป บริเวณรอบวัดจะปลูกต้นไม้ซึ่งมีลักษณะพิเศษคือมีลำต้นเป็นสีม่วงซึ่งสามารถปลูกได้ที่
เดียวคือบนเกาะผู้โถวซานเท่านั้น



นำท่านชม **เจ้าแม่กวนอิมไม่ยอมไป** ซึ่งเป็นเจ้าแม่กวนอิมองค์แรกของผู้โถวซาน สร้างขึ้นในปี ค.ศ. 916 สมัย
ราชวงศ์ถัง ซึ่งเป็น ยุคเจริญรุ่งเรืองของพุทธศาสนาในประเทศจีน โดยหลวงพ่อดู๋ฮุยเอ้อ พระภิกษุจากประเทศ
ญี่ปุ่นที่เดินทางมาศึกษาธรรมในจีนเป็นครั้งที่สาม ท่านได้อัญเชิญองค์กวนอิมไปยังประเทศญี่ปุ่น ขณะที่ผ่าน
เกาะผู้โถวซานได้เกิดพายุฝน จึงได้อาศัยบริเวณสวนไผ่ม่วงนี้เป็นที่หลบฝนอยู่เป็นเวลานาน จนเข้าใจว่าองค์
กวนอิมไม่รับอัญเชิญไปญี่ปุ่น ท่านและชาวบ้านจึงสร้างศาลเล็กๆ ไว้และตั้งชื่อศาลแห่งนี้ว่า **ปู่เงินชวีกวนอิน**
เยี่ยน หรือ **วัดเจ้าแม่กวนอิมไม่ยอมจากไป**

เย็น ๑๐| บริการอาหารเย็น ณ ภัตตาคาร จากนั้นนำท่านเข้าสู่ที่พัก **Putuoshan Grand Hotel** ***พักบนเกาะ**
(โรงแรมไม่มีบริการเตียงเสริม พัก 3 ท่านไม่ได้)

วันที่สาม **ผู้โถวซาน – หังโจว – ล่องซีหู – ถนนหนงฝิงเจีย**

เช้า ๑๐| บริการอาหารเช้า ณ ห้องอาหารโรงแรม
หลังอาหาร นำท่านเดินทางสู่ **เมืองหังโจว** เป็นเมืองเก่าแก่ 1 ใน 6 ของประเทศจีน (**ใช้เวลาเดินทาง
โดยประมาณ 3 ชั่วโมง**) เมืองหังโจวในอดีตเป็นเมืองหลวงเก่าของราชวงศ์ซ่ง ถูกเรียกว่า **สนามหลังบ้าน** ของ
เซียงไฮ้ เคยเป็นเจ้าภาพการประชุมสุดยอด G20 ปี ค.ศ. 2016 ได้รับการสถาปนาเป็น "เมืองที่สวยงามที่สุดในโลก"
โดย Marco Polo นักสำรวจและพ่อค้าชื่อดังในประวัติศาสตร์อีกด้วย



กลางวัน

๑๐|บริการอาหารกลางวัน ณ ภัตตาคาร

หลังอาหารนำท่าน **ล่องเรือชมทะเลสาบซีหู** ซึ่งตั้งอยู่ที่เมืองหังโจว เมืองหลวงของมณฑลเจ้อเจียง เป็นมณฑลที่อยู่ทางฝั่งตะวันออกของสาธารณรัฐประชาชนจีน เป็นทะเลสาบน้ำจืดขนาดใหญ่เส้นผ่าศูนย์กลางประมาณ 15 กิโลเมตร ได้รับการขึ้นทะเบียนเป็นมรดกโลกทางวัฒนธรรมจากองค์การยูเนสโกเมื่อปี ค.ศ. 2011 สมควรแก่เวลานำท่านเดินทางสู่ **ถนนหน่องเจีย** เขตเมืองเก่าของหังโจว บ้านเรือนทั้งสองข้างทางสร้างจากไม้และมุงหลังคาสีคราม ลักษณะเรียบง่ายแบบโบราณ ถนนสายนี้ส่วนใหญ่เป็นร้านค้าทั่วไปมีสินค้าพื้นเมืองและสินค้าที่ระลึก



เย็น

๑๐|บริการอาหารเย็น ณ ภัตตาคาร

จากนั้นนำท่านเข้าสู่ที่พัก **Express By Holiday Inn Hangzhou** ระดับ 4 ดาว หรือเทียบเท่า (โรงแรมไม่มีบริการเตียงเสริม พัก 3 ท่านไม่ได้)

วันที่สี่

เซี่ยงไฮ้ – หาดไว่ทาน – ถนนนานกิงถู – ร้าน POP MART

เช้า

๑๐| บริการอาหารเช้า ณ ห้องอาหารโรงแรม

หลังอาหารนำท่านเดินทางกลับ **เมืองเซี่ยงไฮ้** (ใช้เวลาเดินทางโดยประมาณ 2 ชั่วโมง)



กลางวัน

๑๐) บริการอาหารกลางวัน ณ ภัตตาคาร

หลังอาหาร นำท่านชม **หาดไวทาน** ตั้งอยู่บนฝั่งตะวันตกของแม่น้ำหวงผู่ มีความยาวจากเหนือจรดใต้ถึง 4 กิโลเมตร เป็นเขตสถาปัตยกรรมที่ได้ชื่อว่า “พิพิธภัณฑ์นานาชาติ” ถือเป็นสัญลักษณ์ที่โดดเด่นของนครเซี่ยงไฮ้ อีกทั้งยังเป็นศูนย์กลางทางด้านการเงินการธนาคารที่สำคัญแห่งหนึ่งของเซี่ยงไฮ้ ตลอดแนวยาวของไวทานเป็นแหล่งรวมศิลปะและสถาปัตยกรรมที่หลากหลาย



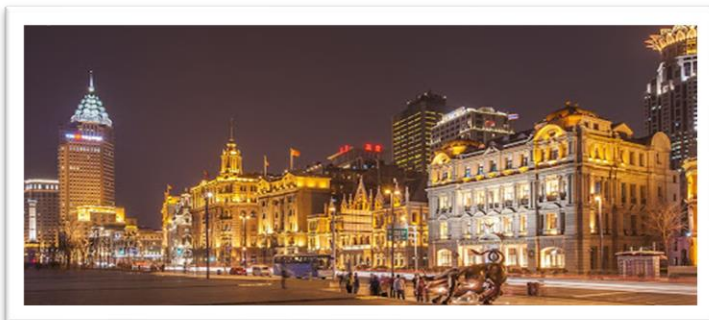
สมควรแก่เวลา อีสรของท่านซื้อป๊อปปิ้ง **ถนนนานกิงลู่** ซึ่งเป็นถนนช้อปปิ้งหลักของเซี่ยงไฮ้ที่ยาวกว่า 5.5 กิโลเมตร และยังเป็นหนึ่งในถนนช้อปปิ้งที่คึกคักที่สุดของโลก ถนนนานกิงลู่มีประวัติความเป็นมาอันยาวนาน ตั้งแต่หลังสงครามฝิ่น เป็นสถานที่แรกๆ ในประเทศจีนที่มีสินค้าจากต่างประเทศเข้ามาขาย จนกลายมาเป็นถนนช้อปปิ้งหลัก ในปัจจุบันมีร้านค้ามากมายหลายร้อยร้านบนถนนเส้นนี้ ทั้งแบรนด์หรูอย่างกุชชี (Gucci) หลุยส์ วิตตอง (Louis Vuitton) และอีกมากมาย รวมไปถึงแบรนด์แฟชั่นอีกหลากหลายให้ท่านได้เลือกซื้อเป็นของฝาก จากนั้นนำท่านแวะร้าน **POP MART** ศูนย์รวม ART TOY สุดน่ารัก ที่เป็นกระแสอยู่ในขณะนี้ เลือกซื้อกล่องสุ่มหลากหลายรุ่นไม่ว่าจะเป็น ลานูบู้ มอลลี่ และอีกมากมาย ให้ท่านได้เลือกซื้ออย่างจุใจ



เย็น

๑๐) บริการอาหารเย็น ณ ภัตตาคาร

จากนั้นนำท่านเข้าสู่ที่พัก **Shanghai Express by Holiday Inn** หรือเทียบเท่าระดับ 4 ดาว (โรงแรมไม่มีบริการเตียงเสริม พัก 3 ท่านไม่ได้)



เช้า

☉ บริการอาหารเช้า ณ ห้องอาหารโรงแรม

หลังอาหารเช้า นำท่านถ่ายรูป **ตึกพันต้น** กลุ่มอาคารตั้งอยู่ริมฝั่งแม่น้ำชวโจวหรือแม่น้ำอู๋ซง ซึ่งครอบคลุมพื้นที่กว่า 300,000 ตารางเมตร (ราว 187 ไร่) และได้รับการขนานนามว่าเป็นสิ่งมหัศจรรย์ของโลกสมัยใหม่ที่เทียบได้กับสวนลอยบาบิโลนโบราณ ทั้งนี้อาคารพาณิชย์ที่ตกแต่งด้วยต้นไม้ ได้รับแรงบันดาลใจมาจาก ‘เขาหวงซาน’ ในมณฑลอันฮุย ซึ่งมีทิวทัศน์งดงามคุณภาพดีและได้รับการขึ้นทะเบียนเป็นมรดกโลกโดยยูเนสโก (UNESCO) นอกจากนี้ยังหวังว่าอาคารพาณิชย์ที่ตกแต่งด้วยต้นไม้ 1,000 ต้นนี้ จะช่วยเสริมภูมิทัศน์ที่มีอยู่ของแม่น้ำอู๋ซงให้สวยงามตระการตา



สมควรแก่เวลา นำท่านสู่ **ตลาดร้อยปีเงินหวงเมี้ยว** ถนนโบราณชิงหมิงเจียว เล่ากันว่าเริ่มสร้างสมัยราชวงศ์หมิง หรือ ประมาณ 3,000 ปี มาแล้ว ถนนโบราณแห่งนี้ สามารถสะท้อนให้เห็นถึงประวัติศาสตร์ของเมืองอู๋ซี ซึ่งมีมาอย่างยาวนาน ตลอดถนนขบประเพณี วิถีชีวิตและบ้านเรือนของเมืองอู๋ซี รวมไปถึงสามารถใช้เป็นแหล่งท่องเที่ยวเชิงวัฒนธรรมได้อีกทางหนึ่ง สามารถเที่ยวชมและเลือกซื้อสินค้าพื้นเมืองไว้เป็นของฝากหรือของที่ระลึกอีกด้วย

กลางวัน

☉ บริการอาหารกลางวัน ณ ภัตตาคาร

สมควรแก่เวลา นำท่านเดินทางสู่ **ท่าอากาศยานผู้ตงเชียงใหม่**

17:00 น.

ลัดฟ้ากลับกรุงเทพฯ โดยสายการบิน **Thai Airways** เที่ยวบิน **TG665**

20:40 น.

เดินทางถึง **ท่าอากาศยานสุวรรณภูมิ** โดยสวัสดิภาพ

อัตราค่าบริการ

กำหนดวันเดินทาง	ราคาผู้ใหญ่พัก 2 ท่าน (พักห้องคู่)	พักเดี่ยว (เพิ่ม)
16 - 20 กุมภาพันธ์ 2568	42,900.-	6,000.-
22 - 26 กุมภาพันธ์ 2568	42,900.-	6,000.-
8 - 12 มีนาคม 2568	42,900.-	6,000.-
22 - 26 มีนาคม 2568	43,900.-	6,000.-
29 มีนาคม - 02 เมษายน 2568	43,900.-	6,000.-
19 - 23 เมษายน 2568	43,900.-	6,000.-
26-30 เมษายน 2568	43,900.-	6,000.-
10-14 พฤษภาคม 2568	43,900.-	6,000.-
24-28 พฤษภาคม 2568	43,900.-	6,000.-

***** หมายเหตุ ราคาดังกล่าวอาจมีการเปลี่ยนแปลงได้ตามความเหมาะสมของช่วงเวลา
เทศกาล และตั๋วเครื่องบิน ในกรณีที่ไม่ถึง 15 ท่าน บริษัทขอสงวนสิทธิ์โดยไม่มีหัวหน้าทัวร์ *****

อัตรานี้ รวม

- ค่าตัวเครื่องบินไป-กลับ
- ค่าน้ำหนักกระเป๋าท่านละไม่เกิน 20 กิโลกรัม (ตามที่สายการบินกำหนด)
- ค่าโรงแรมที่พัก ตามรายการที่ระบุ
- ค่าเข้าชมสถานที่ต่างๆรายการที่ระบุ
- ค่าอาหารและเครื่องดื่มตามรายการที่ระบุ
- ค่ารถรับส่งและระหว่างนำเที่ยวตามรายการที่ระบุ
- ค่าภาษีสนามบินทุกแห่งถ้ามี
- ค่าประกันอุบัติเหตุระหว่างการเดินทาง ท่านละไม่เกิน 1,000,000 บาท (ค่ารักษาพยาบาล 200,000 บาท) ทั้งนี้ย่อมอยู่ใน
ข้อจำกัดที่มีการตกลงไว้กับบริษัทประกันชีวิต
- ค่าทิปไกด์ วันละ 10 หยวน ต่อวัน ต่อคน
- ค่าทิปคนขับรถ วันละ 10 หยวน ต่อวัน ต่อคน
- ค่าทิปหัวหน้าทัวร์ วันละ 10 หยวน ต่อวัน ต่อคน

อัตรานี้ ไม่รวม

- ค่าวีซ่า ค่าทำหนังสือเดินทาง (Passport)
- ค่าอาหารที่ไม่ได้ระบุไว้ในรายการ
- ค่าใช้จ่ายส่วนตัวนอกเหนือจากรายการ เช่น ค่าเครื่องดื่ม, ค่าอาหารที่สั่งเพิ่มเอง, ค่าโทรศัพท์, ค่าซักรีด ฯลฯ
- ค่าทำใบอนุญาตที่กลับเข้าประเทศของคนต่างชาติหรือคนต่างด้าว
- ค่าภาษีมูลค่าเพิ่ม 7% (กรณีต้องการใบกำกับภาษี) และค่าภาษีบริการหัก ณ ที่จ่าย 3%


เงื่อนไขการให้บริการ

- หลังจากจอง ครอบคลุมชำระมัดจำท่านละ 15,000 บาท เพื่อเป็นการกักรันตีที่นั่ง
- ส่วนที่เหลือชำระก่อนการเดินทาง 30 วัน
- **กรณีคณะออกเดินทางได้**
 1. คณะทัวร์จำนวนผู้ใหญ่ 10 ท่านออกเดินทาง (ไม่มีหัวหน้าทัวร์ แต่มีไกด์ท้องถิ่นพูดไทยรับที่เมืองจีน)
 2. คณะจองจำนวนผู้ใหญ่ 15 ท่านขึ้นไป ออกเดินทาง (มีหัวหน้าทัวร์)
 3. คณะจองจำนวนผู้ใหญ่น้อยกว่า 10 ท่าน ไม่ออกเดินทาง




**บริษัทมีประกันอุบัติเหตุในวงเงินจำนวนประมาณ
1,000,000 บาท**
ผู้ได้รับสิทธิ์ประกันอุบัติเหตุมีอายุไม่เกิน 80 ปีบริบูรณ์
**กรณี เกิดอุบัติเหตุบริษัทรับผิดชอบและคุ้มครองตาม
เงื่อนไขของประกันเท่านั้น !!**



 **เงื่อนไขการยกเลิก**

- 1. ยกเลิกก่อนการเดินทาง 30 วัน เก็บค่าบริการทั้งหมด 100% ทุกกรณี (หากการันตีมัดจำกับสายการบิน ไม่สามารถคืนเงินได้ทุกกรณี)**
- 2. ยกเว้นกรณีที่เดินทางช่วงวันหยุด หรือเทศกาลที่ต้องการันตีมัดจำกับสายการบิน หรือกรณีที่มีการการันตีมัดจำที่ผูกโดยตรงหรือโดยการผ่านตัวแทนในประเทศหรือต่างประเทศและไม่อาจขอคืนเงินได้ รวมถึงเที่ยวบินพิเศษ เช่น EXTRA FLIGHT และ CHARTER FLIGHT จะไม่มีการคืนเงินมัดจำหรือค่าทัวร์ทั้งหมด เนื่องจากการันตีเป็นการเหมาจ่ายในเที่ยวบินนั้นๆ เมื่อมัดจำแล้วท่านสามารถหาผู้เดินทางมาเปลี่ยนแทนในช่วงเวลาที่ท่านกำหนดสายการบินออกตัว**



หมายเหตุ

1. บริษัทฯ มีสิทธิ์ที่จะเปลี่ยนแปลงรายละเอียดบางประการในทัวร์นี้ เมื่อเกิดเหตุสุดวิสัยจนไม่อาจแก้ไขได้
2. บริษัทฯ ไม่รับผิดชอบค่าเสียหายในเหตุการณ์ที่เกิดจากสายการบิน ภัยธรรมชาติ ปฏิวัติและอื่นๆ ที่อยู่นอกเหนือการควบคุมของทางบริษัทฯ หรือค่าใช้จ่ายเพิ่มเติมที่เกิดขึ้นทางตรงหรือทางอ้อม เช่น การเจ็บป่วย, การถูกทำร้าย, การสูญหาย, ความล่าช้า หรือจากอุบัติเหตุต่างๆ
3. หากท่านถอนตัวก่อนรายการท่องเที่ยวจะสิ้นสุดลง ทางบริษัทฯ จะถือว่าท่านสละสิทธิ์และจะไม่รับผิดชอบค่าบริการที่ท่านได้ชำระไว้แล้ว ไม่ว่ากรณีใดๆ ทั้งสิ้น
4. บริษัทฯ จะไม่รับผิดชอบต่อการห้ามออกนอกประเทศ หรือห้ามเข้าประเทศ อันเนื่องมาจากมีสิ่งผิดกฎหมาย หรือเอกสารเดินทางไม่ถูกต้อง หรือการถูกปฏิเสธในกรณีอื่นๆ
5. รายการนี้เป็นเพียงข้อเสนอที่ต้องได้รับการยืนยันจากบริษัทฯ อีกครั้งหนึ่ง หลังจากได้สำรองที่นั่งบนเครื่องบิน และโรงแรมที่พักในต่างประเทศเป็นที่เรียบร้อยแล้ว แต่อย่างไรก็ตาม รายการนี้อาจเปลี่ยนแปลงได้ตามความเหมาะสม
6. ราคานี้คิดตามราคาตั๋วเครื่องบินในปัจจุบัน หากราคาตั๋วเครื่องบินปรับสูงขึ้น บริษัทฯ สงวนสิทธิ์ที่จะปรับราคาตั๋วเครื่องบินตามสถานการณ์ดังกล่าว
7. กรณีเกิดความผิดพลาดจากตัวแทน หรือหน่วยงานที่เกี่ยวข้อง จนมีการยกเลิก ล่าช้า เปลี่ยนแปลง การบริการจากสายการบินบริษัทฯ ขนส่ง หรือหน่วยงานที่ให้บริการ บริษัทฯ จะดำเนินการโดยสุดความสามารถที่จะจัดบริการทัวร์อื่นทดแทนให้ แต่จะไม่คืนเงินให้สำหรับค่าบริการนั้นๆ
8. มัคคุเทศก์ พนักงาน และตัวแทนของบริษัทฯ ไม่มีสิทธิ์ในการให้คำสัญญาใดๆ ทั้งสิ้นแทนบริษัทฯ นอกจากนี้เอกสารลงนามโดยผู้มีอำนาจของบริษัทฯ กำกับเท่านั้น
9. หากไม่สามารถไปเที่ยวในสถานที่ที่ระบุในโปรแกรมได้ อันเนื่องมาจากธรรมชาติ ความล่าช้า และความผิดพลาดจากทางสายการบินจะไม่มีการคืนเงินใดๆ ทั้งสิ้น แต่ทั้งนี้ทางบริษัทฯ จะจัดหารายการเที่ยวสถานที่อื่นๆ มาให้ โดยขอสงวนสิทธิ์การจัดหาที่ไม่แจ้งให้ทราบล่วงหน้า
10. ในกรณีลูกค้าชำระเงินด้วยบัตรเครดิต หากกรู๊ปยกเลิกไม่สามารถออกได้ ในการคืนเงินลูกค้าจะถูกหัก 3% จากยอดจำนวนเต็ม

***บริษัทฯ ขอสงวนสิทธิ์เปลี่ยนแปลงรายการตามความเหมาะสม แต่คงรักษามาตรฐานการบริการและผลประโยชน์

ผู้เดินทางเป็นสำคัญ (ราคาดังกล่าวอาจเปลี่ยนแปลงได้ ทั้งนี้ขึ้นอยู่กับค่าเงินบาทและค่าน้ำมันเพิ่มเติมที่สายการบินเรียกเก็บ)



Click เพื่อดูรายละเอียด

➤ คลิก เพื่อดูรายละเอียด Miracle Lounge-> <https://bit.ly/4chOXvk>



The image features a collage. The top portion shows the interior of the Miracle Lounge, a modern lounge with dark leather armchairs, white ottomans, and large windows. A small logo in the top left corner reads 'UNIBRA TRIP'. The bottom portion is a collage of various Thai dishes, including fried rice, stir-fried chicken, and fried fish.

@Miracle Lounge
ลานจัสนามบิน
กิน+ดื่ม อาหาร ไวน์ เบียร์ ไม่อั้น 2 ชั่วโมง

เริ่มต้น **800.-**
ดอนเมือง

เริ่มต้น **950.-**
สุวรรณภูมิ

ราคานี้อาจมีการเปลี่ยนแปลง กรุณาอัปเดตกับเชลอีกครั้ง

Click หรือ Scan QR เพื่อดูรายละเอียด

- คลิกเพื่อดูรายละเอียด ประกันการเดินทาง -> <https://bit.ly/49WjoFV>
- คลิกเพื่อดูรายละเอียด Pocket Wi-Fi & Travel Sim -> <https://bit.ly/3x41LVW>
- คลิกเพื่อดูรายละเอียด Esim Travel -> <https://bit.ly/43gAhZm>

เตรียมพร้อม..ก่อนเดินทาง

จ่ายหลักร้อย..คุ้มครองหลักล้าน ทำ“ประกัน”การเดินทาง

- ✔ ทัวร์มีให้แต่...ประกันอุบัติเหตุ
- ✔ แต่ไม่มีประกันสุขภาพ
- ✔ ป่วยทีอาจเสียเงินเป็นล้าน



สามารถเข้ารับการรักษาทันที
มีไว้อุ่นใจ..ซื้อไว้ให้คนที่เรารัก

Pocket Wifi

- 1 เครื่อง แชนด์ได้สูงสุด 5 ท่าน
- เล่นเน็ต Unlimited



Esim Travel

- ไม่ต้องเปลี่ยนซิมให้ยุ่งยาก
- Scan QR ใช้ได้ทันที

จองล่วงหน้ากับเรา..ถูกกว่าแน่นอน

หากสนใจจองกรุณาติดต่อ

- สอบถามผ่าน Line กด -> <https://lin.ee/5nDHU06>
- จองทัวร์ผ่าน FB inbox ก็ได้เช่นกัน -> <http://m.me/unithaitrip>
- หรือโทร 02-234-5936

UNITHAI TRIP	
การบริการทั้งหมดของเรา	
 Unithai-Care <ul style="list-style-type: none">• ร้องเรียนการให้บริการ• บริการไม่สุภาพ (ติ - ชม)	LINE @unithaicare ☎ 02-234-5936 กด 7 Scan Qr Add Line → 
 Unithai Big Group <ul style="list-style-type: none">• จัดกรุ๊ปเหมา Private Group• ดุจนา , สัมมนา , VIP Group	LINE @unithaibiggroup ☎ 02-234-5936 กด 2 ☎ 091-154-9999 กด 2 Scan Qr Add Line → 
 Unithai Promotion <ul style="list-style-type: none">• ส่งโปรไฟโหม้ประจำวัน• ลดหนัก , ราคาดีที่สุด	LINE @unithaipromotion ☎ 02-234-5936 กด 1 ☎ 091-154-9999 กด 1 Scan Qr Add Line → 
 UnithaiNorth <ul style="list-style-type: none">• รวมทัวร์บินตรงจากเชียงใหม่• มีสาขาที่ “เชียงใหม่”	LINE @unithainorth ☎ 088-055-5581 ☎ 088-055-5582 Scan Qr Add Line → 
 Unithai Ticket <ul style="list-style-type: none">• ตั๋วเครื่องบินทุกประเทศทั่วโลก• ผ่อนได้ 3-10 เดือน	LINE @proticket ☎ 02-234-5936 กด 3 ☎ 091-154-9999 กด 3 Scan Qr Add Line → 
 Unithai Visa <ul style="list-style-type: none">• รับทำวีซ่าทั่วโลก• ไม่ซื้อทัวร์กับเราก็ทำได้	LINE @unithaivisa ☎ 02-234-5936 กด 4 ☎ 091-154-9999 กด 4 Scan Qr Add Line → 