



UNITHAI TRIP CO.LTD  
UNITHAI TRAVEL CO.LTD

33/47 Wall Street Tower 11 Floor,  
Surawongse Road, Suriyawongse,  
Bangrak, Bangkok 10500  
ใบอนุญาตเลขที่ 11/09822

QR-ADD LINE



☎ 02-234-5936

| LINE ID: @unithaitrip (อย่าลืมเติม @ นะคะ)

| 🌐 www.unithaitrip.com

**รหัสโปรแกรม : 40298** (กรุณาแจ้งรหัสโปรแกรมทุกครั้งที่สอบถาม)

**ภูเก็ตบินตรง**

**เงานิมะฮวาอู**

**เจิงตุ จ้อฮั เล่อซาน**

**5 วัน 4 คืน**

**เริ่มต้น 32,900.-**

**กุมภาพันธ์ - พฤษภาคม 68**

★★★★  
พัก 4 ดาว

✕ 🏠  
ไม่เข้าร้าน

3U3930 HKT-TFU 08:40-14:00  
3U3931 TFU-HKT 14:40-17:40

## กำหนดการเดินทาง

วันที่ 20 -24 กุมภาพันธ์ 2568

วันที่ 6-10 , 27-31 มีนาคม 2568

วันที่ 3-7 ,12-16 เมษายน 2568

วันที่ 15-19 ,22-26 พฤษภาคม 2568

### วันแรก ภูเก็ต - เจิงตู

- 06.00 น. คณะพร้อมกันที่ท่าอากาศยานนานาชาติภูเก็ต สายการบินเสฉวนแอร์ไลน์ [3U] โดยมีเจ้าหน้าที่ของบริษัทคอยอำนวยความสะดวกแก่ท่าน
- 08.40 น. ออกเดินทางสู่เมืองเจิงตู โดยสายการบิน SICHUAN AIRLINES เที่ยวบินที่ →3U3930
- 14.00 น. ถึงท่าอากาศยานเทียนฟู่ นครเจิงตู ซึ่งเป็นเมืองหลวงของมณฑลเสฉวน ตั้งอยู่บริเวณลุ่มแม่น้ำหมีนใจกลางมณฑลมีภูมิประเทศรายรอบไปด้วยเทือกเขา และมีสภาพภูมิอากาศที่เหมาะสมต่อการประกอบอาชีพเกษตรกรรม โดยมีฤดูร้อนที่อบอุ่น ฤดูหนาวที่ไม่หนาวนักและมีปริมาณความชื้นสูง ประชากรเมืองเจิงตูมีราว 10 ล้านคน จัดเป็นอันดับ 3 ของประเทศจีน ในปัจจุบันเป็นที่ศูนย์กลางด้านการเมือง การทหาร และด้านการศึกษาของภูมิภาคตะวันตกเฉียงใต้ หลังจากผ่านพิธีการตรวจคนเข้าเมืองจากนั้น
- ค่ำ ☉บริการอาหารค่ำ ณ ภัตตาคาร
- นำท่านเข้าสู่ที่พัก SERENGETI HOTEL CHENGDU 4\* หรือระดับเทียบเท่า



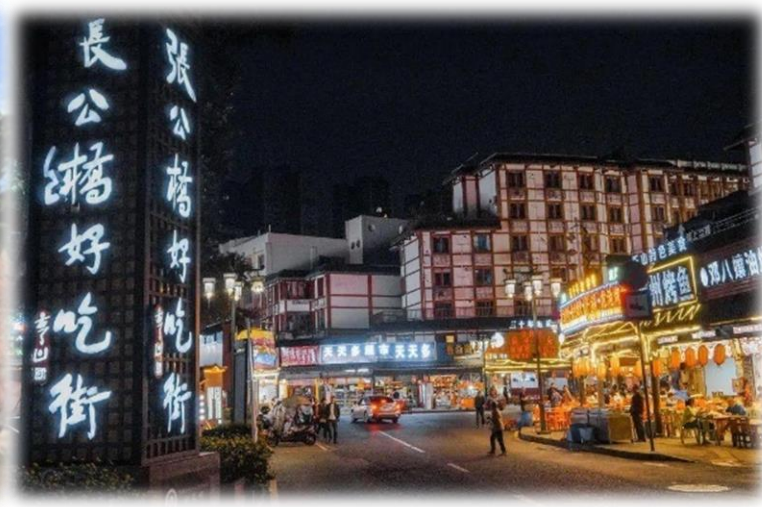
วันที่สอง เฉิงตู - เมืองโบราณหวงหลงซี – เล่อซาน – ล่องเรือชมหลวงพ่โตเล่อซาน  
– ถนนคนเดินจางกงเฉียว - จ้อไบ๊

**เช้า** **10**บริการอาหารเช้า ณ ห้องอาหารของโรงแรม หลังอาหารนำท่านสู่เมืองโบราณหวงหลงซี ซึ่งเป็นหมู่บ้านโบราณสมัยราชวงศ์หมิง ชมความเก่าแก่แบบดั้งเดิม ซึ่งคงรักษาสภาพไว้จนถึงปัจจุบัน ชาวบ้านที่อาศัยอยู่ตามริมฝั่งแม่น้ำหวงหลงซีมักมาเล่น โยนกกระจอก และชิมชากันเป็นกลุ่มๆ ให้เราดูเหมือนในสภาพโบราณจริงๆ



**กลางวัน** **10**บริการอาหารกลางวัน ณ ภัตตาคาร หลังอาหารนำท่านเดินทางสู่ เมืองเล่อซาน ระหว่างทางท่านจะได้ชื่นชมกับธรรมชาติสองข้างทางที่อุดมไปด้วยแมกไม้ นานาพันธุ์และชีวิตความเป็นอยู่ของชาวมณฑลเสฉวน ซึ่งยังคงรักษาวัฒนธรรมแบบเดิมของชาวจีนและธรรมชาติ นำท่านลงเรือเพื่อชมเกาะเล่อซาน ซึ่งมีรูปพระนาคตั้งพระกลางทะเล ท่านจะมองเห็นหลวงพ่โตเล่อซาน ซึ่งใช้เวลาสร้างนานถึง 90 ปี โดยหลวงพ่โตไท่หรง ใช้เงินบริจาคของชาวบ้านเพื่อเป็นสิริมงคลและปกป้องภัยน้ำท่วมจากแม่น้ำหมิงเจียง มีความยาวกว่า 600 กิโลเมตร พระพักตร์ของหลวงพ่โตหันออกไปสู่แม่น้ำหมิงเจียง เป็นพระพุทธรูปนั่งที่ศักดิ์เข้าไปในภูเขาที่ใหญ่ที่สุดในโลกมีความสูงถึง 71 เมตร จากนั้นนำท่านสู่ ถนนคนเดินจางกงเฉียว เป็นถนนอาหารคนดังทางอินเทอร์เน็ตที่มีชื่อเสียง มีร้านค้าอาหารหลากหลาย มีขนมอร่อยๆ มากมายให้ท่านได้อิสระเลือกชม เลือกซื้อ นำท่านเดินทางสู่เมืองจ้อไบ๊

“เอ้อเหมยซาน” (Mount Emei) ตั้งอยู่ในมณฑลเสฉวน ห่างจากเมืองเฉิงตูราว 160 กิโลเมตร มีความสูงเหนือระดับน้ำทะเล 3,077 เมตร



ค่ำ **📍**บริการอาหารค่ำ ณ ภัตตาคาร จากนั้นนำท่านเข้าสู่ที่พัก **ORANGE TREE RESORT EMEISHAN 4\*** หรือระดับเทียบเท่า

**วันที่สาม ง้อไบ๊ - ภูเขาโต๊ะ ภูเขาหิมะวอ (รวมกระเช้าไป - กลับ) - ง้อไบ๊**

เช้า **📍**บริการอาหารเช้า ณ ห้องอาหารของโรงแรม หลังอาหารเช้าท่านเดินทางสู่ภูเขาหิมะวอ

กลางวัน **📍**บริการอาหารกลางวัน ณ ภัตตาคาร นำท่านขึ้นสู่ ภูเขาโต๊ะที่ใหญ่ที่สุดในโลกภูเขาหิมะวอ ชม จุดชมวิวภูเขาวอ (Wawushan) ตั้งอยู่ในเขตหงหย่า เมืองเหมยชาน มณฑลเสฉวน ด้วยทัศนียภาพของเขตหงหย่าที่อุดมสมบูรณ์ไปด้วย ธรรมชาติที่สมบูรณ์ และมียอดเขาสูงถึง 2,830 เมตรจากระดับน้ำทะเล และมีพื้นที่ครอบคลุมมากถึง 110,000 ตารางกิโลเมตร ที่นี่ได้รับการจัดอันดับให้เป็นแหล่งท่องเที่ยวระดับ 4A (AAAA) เมื่อเดือนมีนาคม คศ. 2019 ชาวบ้านหรือนักท่องเที่ยวยังเรียกชื่อ ภูเขาแห่งนี้ว่า ภูเขาโต๊ะ (Table Mountain) ในสมัยราชวงศ์ถังและช่วง มันทูกเรียกว่า "สองสิ่งมหัศจรรย์ในใจกลางของซู" ที่ถูกเอ่ยถึงไม่ ต่างจากภูเขาเอ๋อเหมย อีกสถานที่ ที่หนึ่งในจุดกำเนิดของลัทธิเต๋า จากนั้นนำท่านกลับเมืองง้อไบ๊



ค่ำ **📍**บริการอาหารค่ำ ณ ภัตตาคาร จากนั้นนำท่านเข้าสู่ที่พัก **ORANGE TREE RESORT EMEISHAN 4\*** หรือระดับเทียบเท่า



**วันที่สี่**      **ง้อไบ๊ – ยอดเขาจินตึง (รวมรถประจำทาง + รวมกระเช้า) - เฉิงตู - ถนนคน**  
**เดินไปทุ่งกุ๋หลี่ - Pop Mart**

**เช้า**      **!**บริการอาหารเช้า ณ ห้องอาหารของโรงแรม หลังอาหารนำท่านเดินทางสู่เขาง้อไบ๊ นำท่าน  
เปลี่ยนรถท้องถิ่นขึ้นภูเขาแล้วนั่งกระเช้าลอยฟ้าขึ้นสู่จุดชมวิวยอดเขาจินตึง (ยอดเขาง้อไบ๊) ที่มี  
ความสูงจากระดับน้ำทะเล 3,077 เมตร ท่านจะได้เห็นทิวทัศน์  
อันสลับซับซ้อนไปด้วยขุนเขาเหนือชั้นเมฆที่สวยงามดุจคัง  
สวรรค์ นมัสการสิ่งศักดิ์สิทธิ์บนเขา **องค์ผู้เสียนทรงช้าง**  
(**สมันตภัททโพธิสัตย์**) พระพักตร์ 10 ทิศ สูง 48 เมตร ชม  
ตำหนักทอง ตำหนักเงิน ตำหนักสำริด และตำหนักเหล็ก ซึ่ง  
ประหนึ่งว่าได้จำลอง 4 พุทธคิริ อันได้แก่ ผู้โถษาน จิวหัวซาน อุ  
โถษาน และเอ้อเหมยซาน มาไว้ที่ยอดจินตึง





กลางวัน **📍บริการอาหารกลางวัน ณ ภัตตาคาร** หลังอาหารนำท่านเดินทางสู่เมืองเฉิงตู เดินเล่นถนนคนเดินไท่กู๋หลี่ แต่เดิมที่ตรงนี้คือบรีเวอของวัดต้าฉือ ที่พระถังซำจั๋ง เคยจำพรรษา ก่อนเดินทางไปชมพูทวีป โดยทางโครงการได้อนุรักษ์อาคารบางส่วนและปรับปรุงพื้นที่รอบๆ ขึ้น โดยมีวัดเป็นศูนย์กลาง ปัจจุบันเป็นแหล่งช้อปปิ้ง สถานบันเทิง และไลฟ์สไตล์ยอดนิยมใจกลางเมืองเฉิงตู มณฑลเสฉวน ประเทศจีน ขึ้นชื่อเรื่องบรรยากาศที่ทันสมัย โคดเด่นด้วยสถาปัตยกรรมแบบผสมผสานระหว่างตะวันออกและตะวันตก เพื่อให้นักท่องเที่ยวได้เลือกซื้อตามอิสระ แวะร้าน **POP MART**



ค่ำ **📍บริการอาหารค่ำ ณ ภัตตาคาร** จากนั้นนำท่านเข้าสู่ที่พัก **SERENGETI HOTEL CHENGDU \*** หรือระดับเทียบเท่า

## วันที่ห้า ถนนโบราณจีนหลี่ - ภูเก็ต

เช้า **📍บริการอาหารเช้า ณ ห้องอาหารของโรงแรม** หลังอาหารนำท่านสู่“ถนนคนเดินโบราณจีนหลี่” **Jinli street** ถนนคนเดินสายนี้เป็นถนนโบราณตั้งแต่ราชวงศ์ซิง ในอดีตเคยเป็นโรงงานผลิตผ้าไหมใหญ่ที่สุดในจีน แต่ปัจจุบันได้เปลี่ยนเป็นถนนช้อปปิ้ง แหล่งของกิน แหล่งถ่ายรูปที่มีกลิ่นอายความคลาสสิก ความโบราณที่ผสมผสานกับความเป็นที่ท่องเที่ยวสมัยใหม่ได้อย่างลงตัว



กลางวัน **📍บริการอาหารกลางวัน ณ ภัตตาคาร** สมควรแก่เวลานำท่าน เดินทางสู่สนามบิน

14.40 น. ออกเดินทางสู่สนามบินนานาชาติภูเก็ต โดยสายการบินเสฉวน แอร์ไลน์ [3U] เที่ยวบินที่ ➔ 3U3931

17.40 น. เดินทางถึงสนามบินนานาชาติภูเก็ต โดยสวัสดิภาพ

# อัตรค่าบริการทัวร์เชิงดู ภูเขาหิมะวากู ژیอไป๋ เลื่อซาน 5 วัน 4 คืน

## ไม่เข้าร้านช้อปปิ้งไม่รวมทิป!!

กำหนดการเดินทาง	ราคาผู้ใหญ่/พักห้องคู่	ราคาพักเดี่ยว
วันที่ 20-24 กุมภาพันธ์ 2568	32,900	4,500
วันที่ 6-10, 27-31 มีนาคม 2568	32,900	4,500
วันที่ 3-7 , 12-16 เมษายน 2568	33,900	5,000
วันที่ 15-19, 22-26 พฤษภาคม 2568	32,900	4,500

**หมายเหตุ! ขอสงวนสิทธิ์ออกเดินทางตั้งแต่ 15 ท่านขึ้นไป มีหัวหน้าทัวร์**

**\*\*\* หมายเหตุ ราคาดังกล่าวอาจมีการเปลี่ยนแปลงได้ตามความเหมาะสมของช่วงเวลา  
เทศกาล และตัวเครื่องบิน ในกรณีที่ไม่ถึง 15 ท่าน บริษัทขอสงวนสิทธิ์โดยไม่มีหัวหน้าทัวร์**

### อัตรานี้รวม

- ค่าตัวเครื่องบินไป-กลับ (HKT-TFU-HKT)
- ค่าโรงแรมที่พักตามรายการที่ระบุ
- ค่าเข้าชมสถานที่ต่าง ๆ ตามรายการที่ระบุ
- ค่าอาหารและเครื่องดื่มตามรายการที่ระบุ
- ค่ารถรับส่งและระหว่างนำเที่ยวตามรายการที่ระบุ
- ค่าภาษีสนามบินทุกแห่งที่มี
- ค่าประกันอุบัติเหตุระหว่างการเดินทาง ท่านละไม่เกิน 1,000,000 บาท ทั้งนี้ยอมอยู่ในข้อกำหนดที่มีการตกลงไว้กับบริษัทประกันชีวิต

### อัตรานี้ไม่รวม

- กระเป๋าเดินทางในกรณีที่น้ำหนักเกินกว่าที่สายการบินกำหนด 20 กิโลกรัมต่อท่าน
- ค่าทำหนังสือเดินทาง (Passport)
- ค่าทิปไกด์ คนขับรถ และหัวหน้าทัวร์**

☺ ค่าทิปไกด์ท้องถิ่น วันละ 10 หยวนต่อวันต่อคน

☺ ค่าทิปคนขับรถวันละ 10 หยวนต่อวันต่อคน

☺ ค่าทิปหัวหน้าทัวร์ไทย 10 หยวนต่อวันต่อคน

- ค่าใช้จ่ายส่วนตัวนอกเหนือจากรายการ เช่น ค่าเครื่องดื่ม, ค่าอาหารที่สั่งเพิ่มเอง, ค่าโทรศัพท์, ค่าซักรีด ฯลฯ
- ค่าอาหารที่ไม่ได้ระบุไว้ในรายการ
- ค่าทำใบอนุญาตที่กลับเข้าประเทศของคนต่างชาติหรือคนต่างด้าว
- ค่าภาษีมูลค่าเพิ่ม 7% (กรณีต้องการใบกำกับภาษี) และค่าภาษีบริการหัก ณ ที่จ่าย 3%

## ค่าธรรมเนียม

ค่าธรรมเนียมมัดจำ ท่านละ 15,000 บาท พร้อมแจ้งชื่อเป็นภาษาอังกฤษตามหนังสือเดินทาง  
ส่วนที่เหลือชำระทั้งหมดก่อนการเดินทาง 30 วัน



### เงื่อนไขการยกเลิก

1. ยกเลิกก่อนการเดินทาง 30 วัน เก็บค่าบริการทั้งหมด 100% ทุกกรณี (หากการันตีมัดจำกับสายการบิน ไม่สามารถคืนเงินได้ทุกกรณี)

2. ยกเว้นกรณีที่เดินทางช่วงวันหยุด หรือเทศกาลที่ต้องการการันตีมัดจำกับสายการบิน หรือกรณีที่มีการการันตีมัดจำที่พักโดยตรงหรือโดยการผ่านตัวแทนในประเทศหรือต่างประเทศและไม่อาจขอคืนเงินได้ รวมถึงเที่ยวบินพิเศษ เช่น EXTRA FLIGHT และ CHARTER FLIGHT จะไม่มีการคืนเงินมัดจำหรือค่าทัวร์ทั้งหมด เนื่องจากค่าตัวเป็นการเหมาจ่ายในเที่ยวบินนั้นๆ เมื่อมัดจำแล้วท่านสามารถหาผู้เดินทางมาเปลี่ยนแปลงในช่วงเวลาที่กำหนดสายการบินออกตัว







**บริษัทมีประกันอุบัติเหตุในวงเงินจำนวนประมาณ  
1,000,000 บาท  
ผู้ได้รับสิทธิ์ประกันอุบัติเหตุมีอายุไม่เกิน 80 ปีบริบูรณ์**

**กรณี เกิดอุบัติเหตุบริษัทรับผิดชอบและคุ้มครองตาม  
เงื่อนไขของประกันเท่านั้น !!**



# หมายเหตุ

1. บริษัทฯ มีสิทธิ์ที่จะเปลี่ยนแปลงรายละเอียดบางประการในทัวرنี เมื่อเกิดเหตุสุดวิสัยจนไม่อาจแก้ไขได้
2. บริษัทฯ ไม่รับผิดชอบค่าเสียหายในเหตุการณ์ที่เกิดจากสายการบิน ภัยธรรมชาติ ปฏิวัติและอื่นๆ ที่อยู่นอกเหนือการควบคุมของทางบริษัทฯ หรือค่าใช้จ่ายเพิ่มเติมที่เกิดขึ้นทางตรงหรือทางอ้อม เช่น การเจ็บป่วย, การถูกทำร้าย, การสูญหาย, ความล่าช้า หรือจากอุบัติเหตุต่างๆ
3. หากท่านถอนตัวก่อนรายการท่องเที่ยวจะสิ้นสุดลง ทางบริษัทฯ จะถือว่าท่านสละสิทธิ์และจะไม่รับผิดชอบค่าบริการที่ท่านได้ชำระไว้แล้ว ไม่ว่ากรณีใดๆ ทั้งสิ้น
4. บริษัทฯ จะไม่รับผิดชอบต่อการห้ามออกนอกประเทศ หรือห้ามเข้าประเทศ อันเนื่องมาจากมีสิ่งผิดกฎหมาย หรือเอกสารเดินทางไม่ถูกต้อง หรือการถูกปฏิเสธในกรณีอื่นๆ
5. รายการนี้เป็นเพียงข้อเสนอที่ต้องได้รับการยืนยันจากบริษัทฯ อีกครั้งหนึ่ง หลังจากได้สำรองที่นั่งบนเครื่องบิน และโรงแรมที่พักในต่างประเทศเป็นที่เรียบร้อยแล้ว แต่อย่างไรก็ตามรายการนี้อาจเปลี่ยนแปลงได้ตามความเหมาะสม
6. ราคานี้คิดตามราคาตัวเครื่องบินในปัจจุบัน หากราคาตัวเครื่องบินปรับสูงขึ้น บริษัทฯ สงวนสิทธิ์ที่จะปรับราคาตัวเครื่องบินตามสถานการณ์ดังกล่าว
7. กรณีเกิดความผิดพลาดจากตัวแทน หรือหน่วยงานที่เกี่ยวข้อง จนมีการยกเลิก ล่าช้า เปลี่ยนแปลง การบริการจากสายการบินบริษัทฯ ขนส่ง หรือหน่วยงานที่ให้บริการ บริษัทฯ จะดำเนินการโดยสุดความสามารถที่จะจัดบริการทัวร์อื่นทดแทนให้ แต่จะไม่คืนเงินให้สำหรับค่าบริการนั้นๆ
8. มัคคุเทศก์ พนักงาน และตัวแทนของบริษัทฯ ไม่มีสิทธิ์ในการให้คำสัญญาใดๆ ทั้งสิ้นแทนบริษัทฯ นอกจากนี้เอกสารลงนามโดยผู้มีอำนาจของบริษัทฯ กำกับเท่านั้น
9. หากไม่สามารถไปเที่ยวในสถานที่ที่ระบุในโปรแกรมได้ อันเนื่องมาจากธรรมชาติ ความล่าช้า และความผิดพลาดจากทางสายการบินจะไม่มีการคืนเงินใดๆ ทั้งสิ้น แต่ทั้งนี้ทางบริษัทฯ จะจัดหารายการเที่ยวสถานที่อื่นๆ มาให้ โดยขอสงวนสิทธิ์การจัดหาที่ไม่แจ้งให้ทราบล่วงหน้า
10. ในกรณีลูกค้าชำระเงินด้วยบัตรเครดิต หากกรุปยกเลิกไม่สามารถออกได้ ในการคืนเงินลูกค้าจะถูกหัก 3% จากยอดจำนวนเต็ม

**\*\*\*บริษัทฯ ขอสงวนสิทธิ์เปลี่ยนแปลงรายการตามความเหมาะสม แต่คงรักษามาตรฐานการบริการและผลประโยชน์**  
ผู้เดินทางเป็นสำคัญ (ราคาดังกล่าวอาจเปลี่ยนแปลงได้ ทั้งนี้ขึ้นอยู่กับค่าเงินบาทและค่าน้ำมันเพิ่มเติมที่สายการบินเรียกเก็บ)



# Click หรือ Scan QR เพื่อดูรายละเอียด

- คลิกเพื่อดูรายละเอียด ประกันการเดินทาง -> <https://bit.ly/49WjoFV>
- คลิกเพื่อดูรายละเอียด Pocket Wi-Fi & Travel Sim -> <https://bit.ly/3x41LVW>
- คลิกเพื่อดูรายละเอียด Esim Travel -> <https://bit.ly/43gAhZm>

## เตรียมพร้อม..ก่อนเดินทาง

### จ่ายหลักร้อย..คุ้มครองหลักล้าน ทำ“ประกัน”การเดินทาง

- ✔️ คุ้มครองให้แต่...ประกันอุบัติเหตุ
- ✔️ แต่ไม่มีประกันสุขภาพ
- ✔️ ป่วยที่อาจเสียเงินเป็นล้าน



สามารถเข้ารับการรักษาทันที  
มีไว้อุ่นใจ..ซื้อไว้ให้คนที่เรารัก

### Pocket Wifi

- 1 เครื่อง แชร์ได้สูงสุด 5 ท่าน
- เล่นเน็ต Unlimited



### Esim Travel


- ไม่ต้องเปลี่ยนซิมให้ยุ่งยาก
- Scan QR ใช้ได้ทันที

จองล่วงหน้ากับเรา..ถูกกว่าแน่นอน



# หากสนใจกรุณาติดต่อ

- สอบถามผ่าน Line กด -> <https://lin.ee/5nDHU06>
- จองตั๋วผ่าน FB inbox ก็ได้เช่นกัน -> <http://m.me/unithaitrip>
- หรือโทร 02-234-5936

 UNITHAI TRIP	
การบริการทั้งหมดของเรา	
 <b>Unithai-Care</b> <ul style="list-style-type: none"><li>• ร้องเรียนการให้บริการ</li><li>• บริการไม่สุภาพ (ติ - ชม)</li></ul>	LINE @unithaicare ☎ 02-234-5936 กด 7 Scan Qr Add Line → 
 <b>Unithai Big Group</b> <ul style="list-style-type: none"><li>• จัดกรุ๊ปเหมา Private Group</li><li>• ดุงาน , สัมมนา , VIP Group</li></ul>	LINE @unithaibiggroup ☎ 02-234-5936 กด 2 ☎ 091-154-9999 กด 2 Scan Qr Add Line → 
 <b>Unithai Promotion</b> <ul style="list-style-type: none"><li>• ส่งโปรไฟไหม้ประจำวัน</li><li>• ลดหนัก , ราคาดีที่สุด</li></ul>	LINE @unithaipromotion ☎ 02-234-5936 กด 1 ☎ 091-154-9999 กด 1 Scan Qr Add Line → 
 <b>UnithaiNorth</b> <ul style="list-style-type: none"><li>• รวมตั๋วบินตรงจากเชียงใหม่</li><li>• มีสาขาที่ “เชียงใหม่”</li></ul>	LINE @unithainorth ☎ 088-055-5581 ☎ 088-055-5582 Scan Qr Add Line → 
 <b>Unithai Ticket</b> <ul style="list-style-type: none"><li>• ตัวเครื่องบินทุกประเทศทั่วโลก</li><li>• ผ่อนได้ 3-10 เดือน</li></ul>	LINE @proticket ☎ 02-234-5936 กด 3 ☎ 091-154-9999 กด 3 Scan Qr Add Line → 
 <b>Unithai Visa</b> <ul style="list-style-type: none"><li>• รับทำวีซ่าทั่วโลก</li><li>• ไม่ซื้อตั๋วกับเราก็ทำได้</li></ul>	LINE @unithaivisa ☎ 02-234-5936 กด 4 ☎ 091-154-9999 กด 4 Scan Qr Add Line → 