



UNITHAI TRIP CO.LTD
UNITHAI TRAVEL CO.LTD

33/47 Wall Street Tower 11 Floor,
Surawongse Road, Suriyawongse,
Bangrak, Bangkok 10500
ใบอนุญาตเลขที่ 11/09822

QR-ADD LINE



☎ 02-234-5936

LINE ID: @unithaitrip (อย่าลืมเติม @ นะคะ)

🌐 www.unithaitrip.com

รหัสโปรแกรม : 40157 (กรุณาแจ้งรหัสโปรแกรมทุกครั้งที่สอบถาม)



จางเจียเจีย

CSLDYG1

6วัน
5คืน



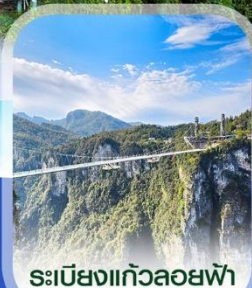
เช็กอินหุบเขาอวตาร เยือนเมืองโบราณเพ็งหวง
อัศจรรย์ประตูสวรรค์เทียนเหมินซาน ชมเมืองโบราณผู่หลงเจี้ยนยามค่ำคืน



พระราชวังโบราณ
ชนเผ่าตู่เจีย



ตึกมหัศจรรย์ 72 ชั้น



ระเบียงแก้วลอยฟ้า

✈️ คอนเฟิร์มออกเดินทาง
ทุกพีเรียด 2 ท่านขึ้นไป

กุมภาพันธ์-ธันวาคม 2568

ราคาเริ่มต้น

23,899



โรงแรม
4 ดาว



อาหาร
15 มือ



FREE!
กระเป๋าผ้า



ไม่ลง
ร้านช้อปปิ้ง



เมนูพิเศษ

ปิ้งย่างสไตล์เกาหลี
สุกที่ใจ

ล่องแม่น้ำถวิเจียง-สะพานสายรุ้ง-น้ำตกพันปี-บันไดสวรรค์ 999 ชั้น-ทะเลสาบเปาเพ็งหู-สวนจอมพลฮ่อหลง-ถนนคนเดินซีปู้เจีย-พระราชวังโบราณชนเผ่าตู่เจีย

- ✓ เช็คอินประตูลัวร์ ที่เขาเทียนเหมินซาน (รวมค่ากระเช้า)
- ✓ ล่องเรือชมเมืองโบราณเฟิงหวง
- ✓ ชมสี่สัณยาคำคิน ที่เมืองโบราณผู้ทรงเงิน
- ✓ หุบเขาอวตาร ชมสะพานอันดับหนึ่งในไต้หวัน (รวมค่ากระเช้า และลิฟต์แก้ว)
- ✓ เพลิดเพลินถนนโบราณ ถนนช้อปปิ้ง Shibian Street และ ถนนคนเดินซีปูเจี๋ย
- ✓ แคมป์ริ้วผ้าทำนละ 1 ใบ

เดินทาง : กุมภาพันธ์-ธันวาคม 2568

| วันที่ | รายการท่องเที่ยว | รายละเอียดอาหาร (15 มื้อ) | | | โรงแรมที่พัก ☆☆☆☆ หรือเทียบเท่า |
|--------|--|---------------------------|-------------|-------------|--|
| | | เช้า | เที่ยง | เย็น | |
| 1 | สนามบินดอนเมือง-ชมวิวดิโกมัทจอร์จ 72 ชั้น-เข้าที่พัก SL8822 (17.10-21.40) | - | - | X | Mellow Crystal Hotel หรือเทียบเท่า ★★★★ |
| 2 | จางเจี๋ยเจี๋ย-เมืองโบราณเฟิงหวง-ล่องแม่น้ำถั่วเจียง-สะพานสายรุ้ง- ถนนช้อปปิ้ง Shibian Street-ชมวิวยามค่ำคินของเมืองโบราณเฟิงหวง | ☉ | ☉ | ☉ | Phoenix Garden Hotel หรือเทียบเท่า ★★★★ |
| 3 | น้ำตกพันปี-เดินทางสู่ผู้ทรงเงิน-ชมวิวกวากลางคืนเมืองโบราณผู้ทรงเงิน | ☉ | ☉ | ☉ | Xiang Rong hotel หรือเทียบเท่า ★★★★ |
| 4 | จางเจี๋ยเจี๋ย-ประตูลัวร์ (รวมค่ากระเช้า)-ระเบียงแก้วเลียบนหน้าผา ลอยฟ้า (Glass Balcony)-บันไดสวรรค์ 999 ชั้น | ☉ | ☉ ลึกลับ | ☉ ปังยาง | The Santo Domingo Hotel หรือเทียบเท่า ★★★★ |
| 5 | ทะเลสาบเป่าเฟิงหู-อุทยานจางเจี๋ยเจี๋ย-หุบเขาอวตาร รวมค่า กระเช้า และลิฟต์แก้ว)-สะพานอันดับหนึ่งในไต้หวัน-สวนจอมพลเฮ้ อหลง-ถนนคนเดินซีปูเจี๋ย | ☉ | ☉ | ☉ | The Santo Domingo Hotel หรือเทียบเท่า ★★★★ |
| 6 | พิพิธภัณฑ์ภาพวาดทราย "จวินเซิงฮวาเยียน"(Sand Painting Museum)-วังโบราณชนเผ่าถู่เจี๋ย-สนามบินจางเจี๋ยเจี๋ย-ดอนเมือง SL8823 (22.40-01.10+1) | ☉ | ☉ | ☉ | → |





Check in China
CSLDYG1
จางเจียเจี๋ย-ฝูหลงเจิ้น-หุบเขา
อวตาร-ประตูลั่วหวู่ 6 วัน 5 คืน



| เส้นทางการบิน | เที่ยวบิน | เวลาออก-เวลาถึง | ระยะเวลาเดินทาง |
|---------------------------------|-----------|-----------------|-------------------|
| ดอนเมือง-จางเจียเจี๋ย (DMK-DYG) | SL8822 | 17.10-21.40 | 3 ชั่วโมง 20 นาที |
| จางเจียเจี๋ย-ดอนเมือง (DYG-DMK) | SL8823 | 22.40-01.10+1 | 3 ชั่วโมง 20 นาที |

กรณีลูกค้ามีซื้อตั๋วภายในประเทศ กรุณาสอบถามคอนเฟิร์มตารางการบินกับทางเจ้าหน้าที่อีกครั้ง
เที่ยวบิน, ราคาตั๋วและรายการอาจมีการเปลี่ยนแปลงได้ตามความเหมาะสม โดยมีต้องแจ้งให้ทราบล่วงหน้า

- 14.00 น. คณะพร้อมกัน ณ สนามบินดอนเมือง ชั้น 3 เคาน์เตอร์ สายการบิน Lion air (SL) เจ้าหน้าที่ของบริษัทฯ คอยอำนวยความสะดวกให้แก่ท่านก่อนเดินทางขึ้นเครื่อง
- 17.10 น. นำท่านเหินฟ้าสู่บินตรงสู่เมือง จางเจียเจี๋ย โดยเที่ยวบินที่ SL8822 **ไม่รวมบริการอาหารบนเครื่อง**



21.40 น. เดินทางถึงท่าอากาศยานเมืองจางเจียเจี๋ย หลังผ่านพิธีการตรวจคนเข้าเมือง และรับกระเป๋าสัมภาระเรียบร้อยแล้ว นำท่านเดินทางโดยรถโค้ชปรับอากาศเข้าสู่เมือง จางเจียเจี๋ย เป็นประจูดังดินแดนบริสุทธิ์ของโลก ตั้งอยู่ทางภาคตะวันตกเฉียงเหนือของมณฑลหูหนาน เป็นหนึ่งในเมืองท่องเที่ยวที่สำคัญที่สุดมีชื่อเสียงทางด้านทรัพยากรการท่องเที่ยวที่มีเอกลักษณ์ของตนเอง **ชมตึกมหัศจรรย์ 72 ชั้น** จุดเช็คอินใหม่ล่าสุดของเมืองจางเจียเจี๋ย โดยการสร้างตึกในครั้งนี้เป็นการรวมเอาจุดเด่นของเมืองจางเจียเจี๋ยกับวัฒนธรรมการสร้างบ้านเรือนของชาวพื้นเมืองถุเจียมารวมกันโดยอาคารสูงที่สร้างจำลอง เขาเทียนเห

มินซานหรือประตูสวรรค์ และ บ้านยกพื้นโบราณที่เป็นบ้านพื้นเมืองของชาวฉู่เจีย ภายในบริเวณตึก 72 ชั้น ยังรวบรวม รีสอร์ท ร้านอาหาร สตรีทฟู้ด ร้านขายของที่ระลึก ที่ตกแต่งด้วยแสงสีสุดอลังการ ตั้งอยู่ใจกลางเมืองจางเจียเจี๋ย

 นำท่านเข้าสู่ที่พัก พักที่ Mellow Crystal Hotel ระดับ 4 ดาว หรือเทียบเท่า

วันที่สอง จางเจียเจี๋ย-เมืองโบราณเฟิ่งหวง-ล่องแม่น้ำถั่วเจียง-สะพานสายรุ้ง-ถนนช้อปปิ้ง Shibao Street-ชมวิวยามค่ำคืนของเมืองโบราณเฟิ่งหวง

เช้า **📍 รับประทานอาหารเช้า ณ ห้องอาหารของโรงแรมที่พัก (1)**

นำท่านเดินทางสู่ เมืองโบราณเฟิ่งหวง (เมืองหงส์) ใช้เวลาเดินทางประมาณ 3.5 ชั่วโมง เมืองโบราณเฟิ่งหวงตั้งอยู่ในเขตปกครองตนเองของชนเผ่าฉู่เจีย ตั้งอยู่ริมแม่น้ำถั่วเจียงทางทิศตะวันตกของมณฑลหูหนาน ล้อมรอบด้วยขุนเขาเสมือนด่านช่องแคบภูเขาเฟิ่งหวง ตั้งเด่นตระหง่านเสมือนป้อมปราการ มีธารน้ำถั่วเจียงอันใสสะอาดบริสุทธิ์ที่มองเห็นถึงก้นลำธาร สองฝั่งเป็นชุมชนที่เป็นบ้านเรือนจีนโบราณแบบยกพื้นสูงเรียงรายกันริมแม่น้ำ ช่างเป็นทัศนียภาพที่สวยงามมีเสน่ห์ของเมืองโบราณเฟิ่งหวง ราวกับดินแดนมนุษย์ที่สร้างอยู่บนสวรรค์ ชมเมืองที่สร้างขึ้นสมัยราชวงศ์ถัง เดิมมีชื่อว่า “หวงซือเฉียวกู่เฉิง” กำแพงโบราณ และบ้านเรือนโบราณที่มีเอกลักษณ์เฉพาะของเมืองสร้างความโดดเด่นให้ที่นี่ บ้านเรือนโบราณในอดีตกาลบางส่วนถูกดัดแปลงเป็นร้านค้าและร้านจำหน่ายสินค้าที่ระลึกในปัจจุบัน

เที่ยง **📍 รับประทานอาหารกลางวัน ณ ภัตตาคาร (2)**

เมื่อเดินทางถึง เมืองโบราณเฟิ่งหวง เปลี่ยนเป็นรถของอุทยานเฟิ่งหวง นำท่าน นั่งเรือพายล่องแม่น้ำถั่วเจียง ชมบ้านเรือนโบราณห้อยขาสองฝั่งแม่น้ำถั่วเจียงอันเป็นเอกลักษณ์ของเมืองโบราณแห่งนี้ สัมผัสวิถีชีวิตที่ของชนเผ่าพื้นเมืองที่อาศัยอยู่บริเวณชุมชนนี้มาช้านาน เช่นชาวบ้านที่อาบน้ำ ซักผ้า หรือล้างผักอยู่ริมฝั่งแม่น้ำ บางครั้งท่านอาจได้เห็นชาวบ้านพายเรือไปร้องเพลงพื้นเมืองไป ช่างเป็นบรรยากาศที่สร้างมนต์เสน่ห์ดึงดูดผู้มาเยือน สำหรับชุมชนชนบทแห่งนี้เลยทีเดียว ชมสะพานหงเฉียว สะพานไม้โบราณที่มีหลังคาคลุมเหมือนสะพานข้ามคลองในเวนิส สะพานแห่งนี้เคยเป็นด่านเก็บภาษีเกลือในสมัยราชวงศ์ซิง ซึ่งยังคงรักษารูปทรงในอดีตไม่เปลี่ยนแปลง ชมจัตุรัสหงส์ ที่มีรูปนกหงส์จำลองที่ทำจากทองเหลือง อัน



เป็นสัญลักษณ์ที่โดดเด่นของเมืองโบราณแห่งนี้

(หมายเหตุ : กรณีที่ไม่สามารถล่องเรือได้ เนื่องจากสภาพอากาศไม่เอื้ออำนวย รถติด ท่าเรือปิด หรือรัฐบาลมีกำหนดสั่งปิด สั่งงดโดยยึดตามความเหมาะสมเป็นหลัก ทางบริษัทฯ ขอสงวนสิทธิ์ไม่คืนเงินและไม่แจ้งให้ทราบล่วงหน้า)

คำ ๑๐๑ รับประทานอาหารค่ำ ณ ภัตตาคาร (3)

นำท่านชม สะพานสายรุ้ง (The Rainbow Bridge) หรือสะพานหงเจียว เป็นสะพานไม้โบราณที่มีหลังคาคลุมเหมือนสะพานข้ามคลองในเวนิส ตั้งอยู่ในเมืองเฟิ่งหวาง จุดเด่นอีกแห่งหนึ่งที่อยู่ใกล้สะพานนี้ก็คือ บ้านบริเวณที่สะพานหงเจียว จะยกพื้นสูงเรียงรายกันบนริมน้ำที่ใสสะอาดจนเห็นกันบึง ซึ่งเป็นทัศนียภาพที่สวยงาม ที่ทั้งชาวจีนและชาวต่างประเทศนิยมเดินทางมาเที่ยวชมที่นี่



ชมแสงสียามค่ำคืนของเมืองเก่า จุดไฮไลท์ที่ขึ้นชื่อของเมืองแห่งนี้ จากนั้นนำท่านเดินเล่นชม เมืองโบราณเฟิ่งหวาง ถนนคนเดินสายโบราณ ถนนช้อปปิ้ง Shibao Street เมืองที่ยังคงรักษาเอกลักษณ์ความเป็นพื้นเมืองผสมผสานกับยุคปัจจุบันเอาไว้ได้อย่างลงตัววิถีชีวิตของชาวบ้านที่อาศัยอยู่ที่นี่ บรรยากาศในเมืองเฟิ่งหวาง บอกเลยว่าดีงามเหมาะแก่การมาพักผ่อน ใครที่กำลังมองหาสถานที่พักผ่อนคลายจากการทำงาน ลองมาชมวิวบ้านริมน้ำ แวะชิมของอร่อยน่าลองประจำถิ่น เดินชมบรรยากาศเมืองโบราณได้ทั้งกลางวันและกลางคืน หรือล่องเรือบนแม่น้ำถั่วเจียงชมบรรยากาศสองฝั่ง



Shiban Street
ถนนโบราณชื้อปิ่น

สมควรแก่เวลานำท่านเดินทางเข้าสู่ที่พัก

🏠 **พักที่เมืองเฟิ่งหวง Phoenix Garden Hotel ระดับ 4 ดาว หรือเทียบเท่า**

วันที่สาม เฟิ่งหวง-เมืองโบราณฝูหรงเจิ้น-น้ำตกพันปี-ชมความงามยามค่ำคืนของฝูหรงเจิ้น

เช้า 🍷 **รับประทานอาหารเช้า ณ ห้องอาหารของโรงแรมที่พัก (4)**

หลังอาหารเช้า นำท่านเดินทางสู่เมืองฝูหรงเจิ้น โดยใช้เวลาเดินทางประมาณ 1.5 ชั่วโมง

นำท่านเที่ยวชม **เมืองโบราณฝูหรงเจิ้น** เมืองโบราณเก่าแก่ที่ขึ้นชื่อ ของมณฑลหูหนานเป็นสถานที่ท่องเที่ยวระดับ AAAA ที่ได้รับความนิยมจากนักท่องเที่ยวคู่กับเมืองโบราณเฟิ่งหวง เคยเป็นสถานที่ถ่ายทำภาพยนตร์เรื่อง ฝูหรงเจิ้น ทำให้สถานที่แห่งนี้



Furong Ancient Town
เมืองโบราณฝูหรงเจิ้น

ยังได้รับความนิยมจากนักท่องเที่ยว จุดไฮไลท์ของเมืองโบราณแห่งนี้ นอกจากบ้านเรือนโบราณที่เป็นเอกลักษณ์เฉพาะของมณฑล หูหนาน ที่นี่ยังมีน้ำตกที่สวยงามกลางเมืองที่เป็นจุดเช็คอินยอดนิยมสำหรับนักท่องเที่ยว นำท่านล่องเรือชมความงามของเมืองโบราณและน้ำตกที่ไหลผ่านบริเวณเมืองโบราณ ซึ่งเป็นการเพิ่มเสน่ห์ให้กับเมืองโบราณแห่งนี้

เที่ยง

📍 รับประทานอาหารกลางวัน ณ ภัตตาคาร (5)

ท่านสามารถ ชมโชว์วัฒนธรรมผู่หลงโบราณ (หากสภาพอากาศไม่อำนวย จะงดการแสดง) จากนั้นนำท่าน ชมความงาม น้ำตกผู่หลง ซึ่งเป็นเอกลักษณ์ของเมืองผู่หลง เป็นน้ำตกที่อยู่ใจกลางเมือง ถ้ามองจากฝั่งตรงข้ามจะดูเหมือนว่าเมืองตั้งอยู่บน หน้าผาที่มีน้ำตกไหลอยู่ข้างล่าง น้ำตกนี้มีขนาดกว้างประมาณ 40 เมตร และสูงประมาณ 60 เมตร ซึ่งความพิเศษอีกอย่าง ของที่นี่คือ เราสามารถเดินผ่านด้านหลังม่านน้ำตกได้

(หมายเหตุ: การล่องเรือ สามารถล่องได้ทั้งขาเข้าและขาออก ตามรายการทุกท่านจะสามารถล่องเรือได้ 1 รอบเท่านั้น **กรณีที่ไม่สามารถล่องเรือได้ ขึ้นอยู่กับสภาพอากาศไม่เอื้ออำนวย รถติด มาไม่ทันในกำหนดการเวลาเปิด-ปิด ของท่าเรือ (ปิดเวลา 18.00 น.) หรือ รัฐบาลมีกำหนดสั่งปิด สั่งงด โดยผู้จัด จะยึดตามความปลอดภัยและความเหมาะสมเป็นหลัก ทางบริษัทฯ ขอสงวนสิทธิ์ไม่คืนเงินและไม่ แฉ้งให้ทราบล่วงหน้า)

ค่ำ 📍 รับประทานอาหารค่ำ ณ ภัตตาคาร (6)



หลังอาหารมีเวลาให้ท่านชมแสงสียามค่ำคืนของเมืองเก่า ถือเป็นจุดไฮไลต์ที่ขึ้นชื่อของเมืองแห่งนี้ สมควรแก่เวลานำท่านนั่งรถแบดเตอร์ เพื่อไปยังลานจอดรถ จากนั้นนำท่านเดินทางสู่ที่พัก

📍 พักที่เมืองผู่หลงเจิ้น Xiang Rong Hotel ระดับ 4 ดาว หรือเทียบเท่า

วันที่สี่

ผู่หลงเจิ้น-จางเจียเจี๋ย-หุบเขาประตูสวรรค์ Tianmen Shan(รวมกระเช้า)-ระเบียงแก้วเลียบบนหน้าผาลอยฟ้า (Glass Balcony)-บันไดสวรรค์ 999 ขั้น

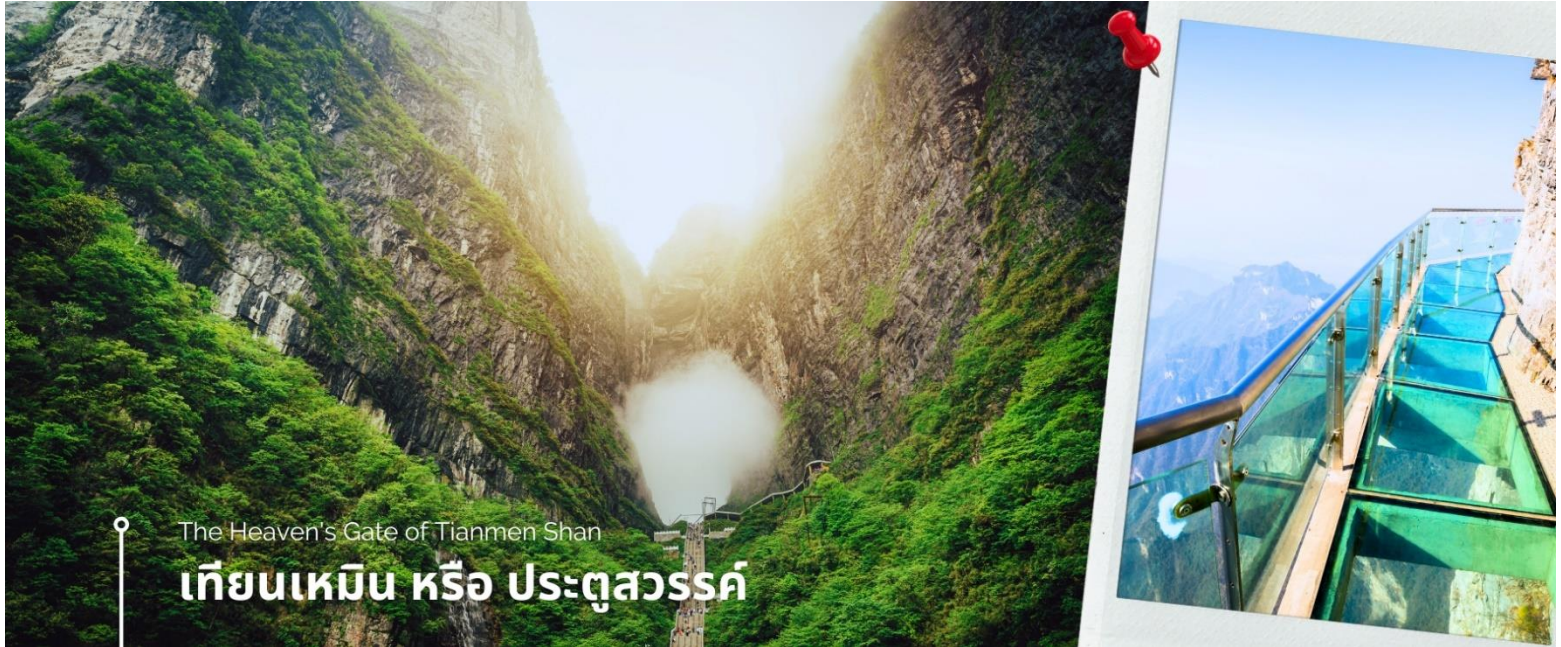
เช้า 📍 รับประทานอาหารเช้า ณ ห้องอาหารของโรงแรมที่พัก (7)

หลังอาหารเช้า นำท่านเดินทางสู่ เมืองจางเจียเจี๋ย โดยใช้เวลาเดินทางประมาณ 1.5 ชั่วโมง

เมืองจางเจียเจี๋ย หรือ เมืองดำหยง เป็นหนึ่งในเมืองท่องเที่ยวที่สำคัญที่สุดของจีนซึ่งถือชื่อด้วยทรัพยากรการท่องเที่ยวที่มีเอกลักษณ์ของตนเองแหล่งท่องเที่ยวสำคัญใน เมืองจางเจียเจี๋ยเป็นพื้นที่ป่าไม้ถึง 98% ซึ่งนับเป็นออกซิเจนทางธรรมชาติ และเนื่องจากเป็นเมืองที่อยู่ห่างไกลที่น้อยคนจะเดินทางไปถึงอีกทั้งชาวจางเจียเจี๋ยผู้ซึ่งรักในธรรมชาติได้ดำเนิน นโยบายอนุรักษ์ธรรมชาติอย่างมีประสิทธิภาพ เมืองจางเจียเจี๋ยจึงประดิษฐ์ตั้งดินแดนบริสุทธิ์ของโลกที่แห่งนี้ยังเป็นแหล่งชุมชนของ 33 ชนเผ่า เช่น ชนเผ่าถู่เจี๋ย ชนเผ่าไป๋ และชนเผ่าเหมียว สถาปนามิศาสตร์ที่มีเอกลักษณ์ทำให้วัฒนธรรมของชนเผ่าต่างๆได้รับการอนุรักษ์เป็นอย่างดี

ท่านเปิดประสบการณ์ นั่งกระเช้าไฟฟ้า (กระเช้าเล็ก) ขึ้นสู่ เขาเทียนเหมินซาน (Tianmen Mountain) (รวมค่ากระเช้า) เป็นกระเช้าที่ยาวที่สุดในโลก มีระยะทางประมาณ 7.5 กิโลเมตร (ใช้เวลาเดินทางประมาณ 40 นาที) โดย 1 กระเช้าสามารถ บรรจุผู้โดยสารได้ประมาณ 7-8 ท่าน ขณะที่นั่งกระเช้าขึ้นเขา ขึ้นชมทัศนียภาพที่สวยงามของภูเขานับร้อยลูกสลับซับซ้อน

กัน สามารถมองเห็นประตูสวรรค์ซึ่งเป็นโพรงหินขนาดใหญ่บนยอดเขา เมื่อถึงยอดเขาเทียนเหมินซาน นำท่านทำท่ายความสูงหวาดเสียวกับ ระเบียงแก้วเลียนหน้าผาลอยฟ้า (Glass Balcony) ซึ่งเป็นกระจก มีระยะทางถึง 60 เมตร ล้อมไปด้วยหน้าผาสงูชัน ความกว้างของระเบียงแก้ววัดจากขอบหน้าผา ประมาณ 3 ฟุต มีความหนา 2.5 นิ้ว ซึ่งทุกท่านต้องสวมผ้าห่มรองเท้าขณะเดินบนระเบียงแก้ว เพื่อรักษาความสะอาดและความใสของกระจก จากนั้นนำท่านสู่ ถ้ำประตูสวรรค์ (Heaven



The Heaven's Gate of Tianmen Shan

เทียนเหมิน หรือ ประตูสวรรค์

Gate Cave) โดย ชั้นบันไดเลื่อนที่สร้างขึ้นโดยการเจาะทะลุภูเขา มีความสูงถึง 7 ชั้น ประวัติของโพรงถ้ำแห่งนี้ บันทึกลงไว้ว่าราวปี ค.ศ. 263 เกิดเหตุการณ์หน้าผาของภูเขา (Songliang Shan) ที่สูงนับพันเมตรถล่มลงมา ก่อให้เกิดโพรงถ้ำมหึมาคล้ายช่องประตูยักษ์ ด้วยเหตุนี้ภูเขาถูกนี้จึงถูกเรียกว่า เทียนเหมิน หรือ ประตูสวรรค์ ให้ท่านอิสระถ่ายภาพบรรยากาศและชั้นบันได 999 ชั้น ที่มุ่งขึ้นสู่ภูเขาประตูสวรรค์ ได้เวลาสมควรนำท่านเดินทางลงจากเขาด้วยกระเช้าใหญ่บริการของอุทยานฯ

หมายเหตุ: การนั่งกระเช้าขึ้น-ลงเขาเทียนเหมินซาน หากกระเช้าปิดซ่อมบำรุง ทางบริษัทฯ ขอสงวนสิทธิ์ พานั่งรถ อุทยาน+บันไดเลื่อนขึ้นไปบนถ้ำเทียนเหมินซาน และหากรถ+บันไดเลื่อนของอุทยานไม่สามารถขึ้นไปถ้ำเทียนเหมินซานได้ ทางบริษัทฯขอสงวนสิทธิ์ ไม่คืนเงิน ทั้งนี้ขึ้นอยู่กับสภาพภูมิอากาศและความปลอดภัยของนักท่องเที่ยวเป็นหลัก โดยยึด ตามประกาศจากทางอุทยานเป็นสำคัญ

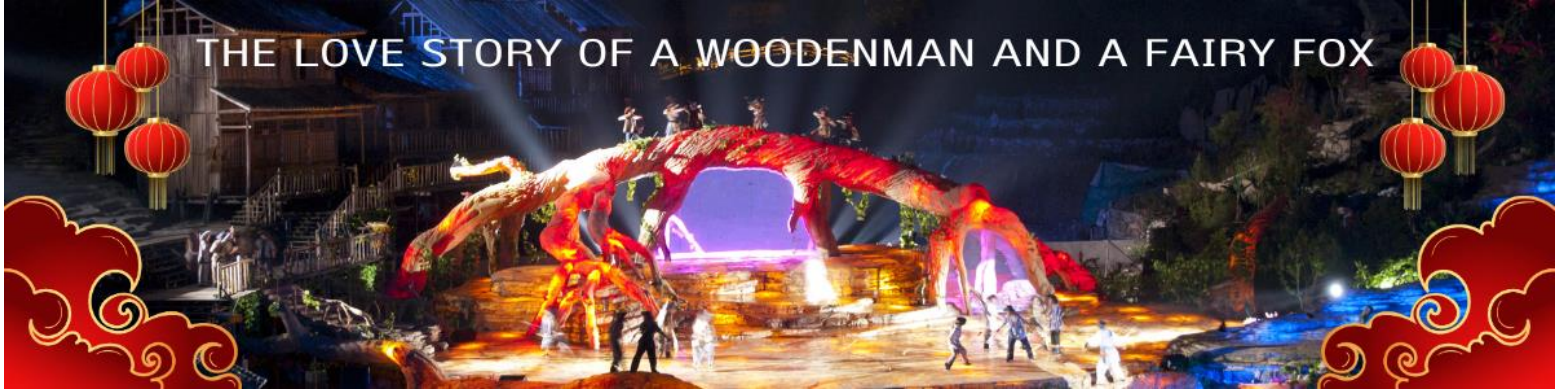
เที่ยง **🍽️ รับประทานอาหารกลางวัน ณ ภัตตาคาร (8) เมนูพิเศษ สุกี้เห็ด**

นำท่านกลับเข้าสู่ที่พัก พักผ่อนตามอัธยาศัย หรือเลือกซื้อ OPTION TOUR ตามความสนใจของท่าน โดยมีรายละเอียดดังนี้

OPTION 1: THE LOVE STORY OF A WOODENMAN AND A FAIRY FOX

💰 ค่าบัตรเข้าชมโชว์ ราคาท่านละประมาณ 400 หยวน/ท่าน (ชำระได้กับทางหัวหน้าทัวร์)

โชว์สุดอลังการกลางแจ้ง ที่สุดของความโรแมนติกและอลังการ โดยผู้กำกับชื่อดัง “จางอี้โหมว” ยอดผู้กำกับระดับโลกชาวจีน รับฟังเพลงรักไพเราะจับใจ ชมนักแสดงกว่า 500 ชีวิตโลดแล่นอยู่บนเวทีกลางแจ้ง โดยมีฉากหลังเป็นภูเขาทอดยาวแบบพาโนรามา ชมเทคนิคการเปลี่ยนร่างเป็นมนุษย์ของนางจิ้งจอกขาว ซาบซึ้งตรึงดวงใจในความรักของจิ้งจอกสาวแสนสวย และชายหนุ่มตัดฟันที่ฝ่าฟันอุปสรรคต่อสู้เพื่อความรักจนทำยที่สุดก็สมหวังในชีวิตคู่และจบแบบ HAPPY ENDING ให้ผู้ชมกลับไป




นอนฝันดี

OPTION 2: โชว์เหมยลี่เซียงซี (Mei li jiang xi)

 ค่าบัตรโชว์เหมยลี่เซียงซี ราคาประมาณ 400 หยวน/ท่าน (ชำระได้กับทางหัวหน้าทัวร์)

โชว์ที่แสดงเกี่ยวกับวัฒนธรรมของชนพื้นเมืองของมณฑลหูหนาน เป็นการแสดงในโรงละครมีการร้องเพลงและรำร่าเล่าเรื่องราวของชนพื้นเมือง พร้อมด้วย แสง สี เสียง และนักแสดงกว่า 200 ชีวิตร่วมแสดง

ค่า

 รับประทานอาหารค่ำ ณ ภัตตาคาร (9) **เมนูพิเศษ ปังย่างเกาหลี**

สมควรแก่เวลาเข้าสู่ที่พัก  พักที่เมืองจางเจียเจี๋ย The Santo Domingo Hotel ระดับ 4 ดาว หรือเทียบเท่า

วันที่ห้า ทะเลสาบเป่าเฟิ่งหู – หุบเขาอวตาร เทียนจื่อซาน(รวมกระเช้า)-สะพานอันดับหนึ่งในไต้หวัน(สะพานเทียนเสี่ยวต้อเจียว)-สวนจอมพลเฮ่อหลง-ถนนคนเดินซีปู้เจีย

เช้า **📌 รับประทานอาหารเช้า ณ ห้องอาหารของโรงแรมที่พัก (10)**

นำท่านเดินทางสู่ ทะเลสาบเป่าเฟิ่งหู (รวมค่าล่องเรือ) ล่องเรือชมวิวทิวทัศน์ของเทือกเขา ท่ามกลางสายน้ำและม่านหมอก สัมผัสกับธรรมชาติอันงดงาม ความเขียวขจีของป่าไม้ อากาศที่บริสุทธิ์ น้ำที่ใสสะอาด และภูเขาหินรูปร่างแปลกตา ในบาง



ช่วงเวลากลางจะมีชาวฉู่เจีย มาร้องเพลงขับขานให้ฟังอีกด้วย

จากนั้นนำท่านเปิดประสบการณ์ การโดยสาร กระเช้าลอยฟ้าสู่ เขาเทียนจื่อซาน หรือ เขาอวตาร (รวมค่ากระเช้า และ ลิฟต์แก้ว) ตื่นตาตื่นใจกับยอด เขาฮาลีลูย่า ที่มีความสูงถึง 1,250 เมตร ชมทิวทัศน์อันสวยงามที่สุดแสนประทับใจของจางเจียเจี๋ย ทั้งด้านทิศตะวันออก ทิศใต้และทิศตะวันตกของเขาเทียนจื่อซานที่เต็มไปด้วย ผาสูงชัน เหวลึก และป่าหิน หินยักษ์ ในรูปลักษณะต่างๆ เขาเทียนจื่อซานก็ยังเป็นที่ถ่ายทำภาพยนตร์ชื่อดัง เรื่อง อวตาร อีกด้วย

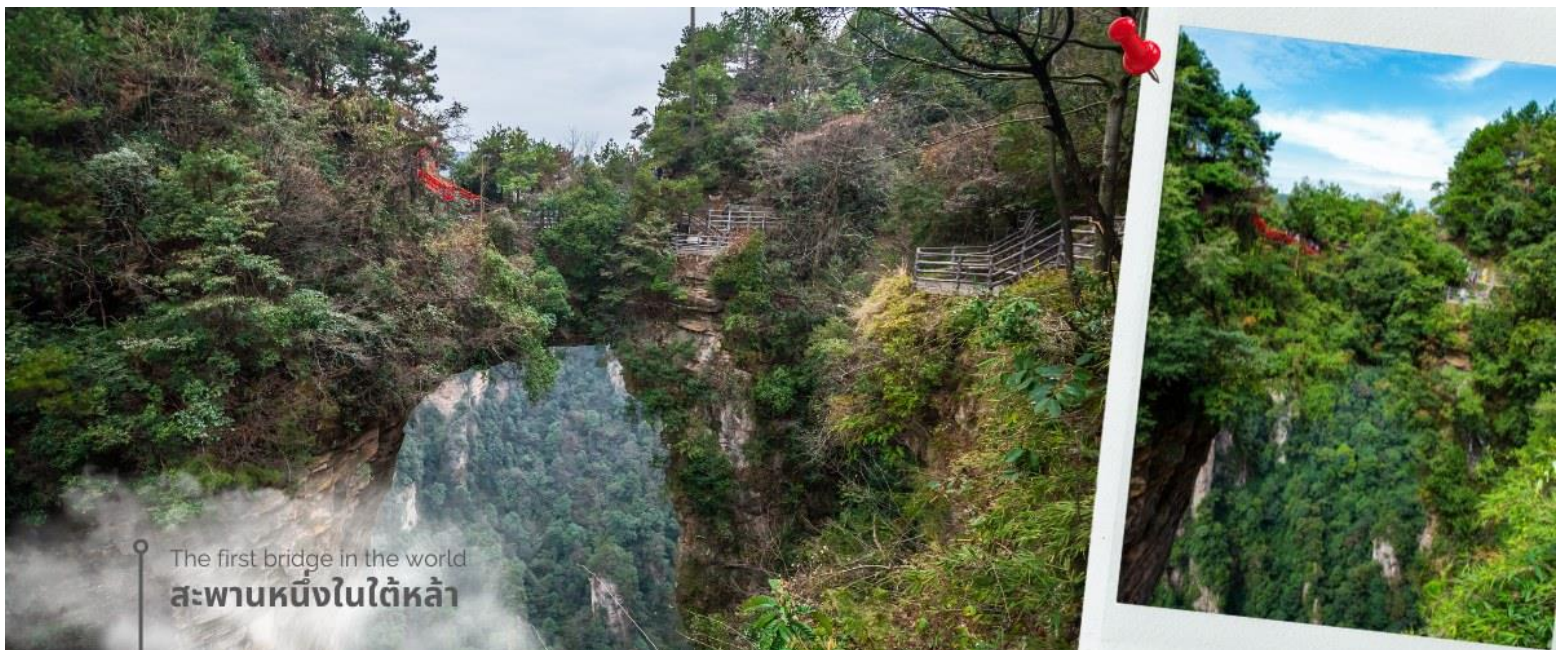
จากนั้นนำท่านสู่ **สวนจอมพลเอ๋อหลง** ซึ่งเป็นจุดหนึ่งที่ผู้มาเยือนภูเขาอวตารต้องแวะมาถ่ายรูปบริเวณนี้ นอกจากจะมีรูปปั้นของจอมพลเอ๋อหลง ซึ่งเป็นหนึ่งในสิบจอมพลรุ่นแรกของกองทัพปลดแอกจีน ที่รบชนะกองทัพญี่ปุ่นผู้รุกราน และกองทัพของเจียงไคเช็ค จนเกิดการปฏิรูปการปกครองในประเทศจีน ตั้งเป็นอนุสรณ์ภายในสวนแห่งนี้ ทางด้านทิศใต้ของสวนแห่งนี้ยังเป็นจุดชมวิวที่มองเห็นทัศนียภาพที่กว้างไกลของทะเลขุนเขานับร้อยลูก เช่น เขาสวนสวรรค์ สวนน้อยโปรยดอกไม้ ฯลฯ



เที่ยง

10 | รับประทานอาหารกลางวัน ณ ภัตตาคาร (11)

สมควรแก่เวลานำท่านลงจากเขาเทียนจื่อชาน โดยกระเช้าลอยฟ้า เทียนจื่อชาน ที่ขึ้นชื่อว่าเป็นกระเช้าที่สวยงามและหวาดเสียวที่สุดของจางเจี๋ยเจี๋ย จากนั้นนำท่านชม เทียนเสี้ยต้อ้อเฉียว สะพานหนึ่งในใต้หล้า ในจางเจี๋ยเจี๋ยที่มีทัศนียภาพสวยงาม



รายล้อมด้วยหมู่ขุนเขา ซึ่งภาพยนตร์ฮอลลีวูดชื่อดังเรื่อง “อวตาร” ได้นำวิวบางส่วนของขุนเขามาเป็นฉากในการถ่ายทำ ภาพยนตร์เรื่องดังกล่าว ท่านจะได้เพลิดเพลินกับทิวทัศน์อันสวยงามที่แสนประทับใจไม่รู้ลืม

นำท่านสู่ ถนนคนเดินซีบูเจีย เป็นถนนโบราณที่ลงทุนจัดสร้างโดยรัฐบาลท้องถิ่นของจางเจี๋ยเจี้ยน เพื่อให้นักท่องเที่ยวสามารถมาช้อปปิ้งและสร้างรายได้ให้กับชาวบ้านท้องถิ่น ซึ่งสองข้างทางประกอบไปด้วย ร้านอาหารพื้นเมือง ร้านขายของที่ระลึก ร้านขนม เป็นต้น

ค่ำ ๑๐) รับประทานอาหารค่ำ ณ ภัตตาคาร (12) สมควรแก่เวลานำท่านเดินทางเข้าสู่ที่พัก
 🏠 พักที่เมืองจางเจี๋ยเจี้ยน The Santo Domingo Hotel ระดับ 4 ดาว หรือเทียบเท่า

วันที่หก พิพิธภัณฑ์ภาพวาดทราย "จวินเซิงฮวาเยี่ยน"(Sand Painting Museum)-พระราชวังโบราณชนเผ่ากูเจี๋ย-จางเจี๋ยเจี้ยน-สนามบิงสุววรรณภูมิ

เช้า ๑๐) รับประทานอาหารเช้า ณ ห้องอาหารของโรงแรมที่พัก (13)

OPTION: สะพานกระจกข้ามหุบเขา (Zhangjiajie Glass Floor Bridge)

💰 ค่าบัตรเข้า ราคาท่านละประมาณ 400 หยวน (ชำระได้กับทางหัวหน้าทัวร์)

แกรนด์แคนยอน อุทยานจางเจี๋ยเจี้ยน ดินแดนแห่งหุบเขาอวตารแหล่งท่องเที่ยวระดับ 5 A และมรดกโลกทางธรรมชาติของจีน พบกับความร่มรื่นที่ถูกโอบล้อมไปด้วยธรรมชาติ พืชดัดสะพานแก้วสูงที่สุดในโลกแห่งจางเจี๋ยเจี้ยน ข้ามสะพานกระจกที่ยาวและสูงที่สุดในโลก ทอดตัวพาดผ่านหุบเขาลึกที่มีความสูงถึง 300 เมตร เดินลัดเลาะบนทางเดินทางกระจกคริสตัลใสแจ๋ว "SKY WALK" ชมวิวยอดเขาและหน้าผาที่สวยงามพร้อมดื่มด่ำวิวทิวทัศน์ที่สวยงามเกินคำบรรยายใดๆ ซึ่งตัวสะพานนั้น



สร้างจากกระจกนิรภัยถึง 99 แผ่น

เที่ยง ๑๐) รับประทานอาหารกลางวัน ณ ภัตตาคาร (14)

นำท่านชม พิพิธภัณฑ์ภาพวาดทราย "จวินเซิงฮวาเยี่ยน" (Sand Painting Museum) พิพิธภัณฑ์ที่จัดแสดงภาพวาดของหลี่จวินเซิง ซึ่งเป็นผู้ที่ริเริ่มศิลปะแบบใหม่ ที่เรียกกันว่า จิตรกรรมภาพเม็ดทราย ใช้วัสดุจากธรรมชาติ เช่น กรวดสี เม็ดทราย



กิ่งไม้ หิน ฯลฯ มาจัดแต่งเป็นภาพทิวทัศน์จิตรกรรมที่รังสรรค์ขึ้นมา ล้วนได้รับรางวัลและการยกย่องมากมายหลายปีซ้อนจนเป็นที่เลื่องลือไปทั่วโลก

จากนั้นนำท่านชม **พระราชวังโบราณชนเผ่าถู่เจีย** เป็นสถานที่ท่องเที่ยวที่มีชื่อเสียงของเมืองจางเจียเจี้ย ซึ่งชนเผ่าถู่เจีย หรือ ถู่เจียจู่ เป็นชาวจีนกลุ่มน้อยที่อาศัยอยู่ในเมืองจางเจียเจี้ยมากที่สุด บริเวณภายในจะได้ชมวิถีชีวิตของชนเผ่าถู่เจีย พิธีสำคัญต่างๆ ข้าวของเครื่องใช้ การแสดงวัฒนธรรมทางด้านดนตรี ที่หาชมได้ยาก ภายในมีโชว์พื้นเมืองหลายโชว์แต่ที่ไม่เหมือนใครก็จะเป็นโชว์ สอนร้องไห้ก่อนการแต่งงาน ซึ่งจะต้องเข้าคอร์สกันเลยทีเดียว เพราะวันแต่งงานเจ้าสาวของเผ่านี้ต้องร้องไห้ 3 วัน 3 คืน เพื่อแสดงความอาลัยรักมียากจากบ้าน จากพ่อจากแม่ ไปอยู่ไกลๆที่บ้านสามี และยังมีโชว์อีกหลายโชว์ที่



สนุกสนาน เพลิดเพลิน รวมถึงบ้านเรือนแบบดั้งเดิมให้ชมความสวยงามกัน

ค่ำ **🍲 รับประทานอาหารค่ำ ณ ภัตตาคาร (15)**

นำท่านเดินทางสู่สนามบินนานาชาติจางเจียเจี้ย เพื่อออกเดินทางกลับ

22.40 น. เดินทางกลับกรุงเทพฯ โดยสายการบิน **สายการบิน LION AIR (SL)** เที่ยวบินที่ **SL8823** **ไม่มีบริการอาหารและเครื่องดื่ม**

01.10+1 น. เดินทางถึง สนามบินดอนเมือง โดยสวัสดิภาพ



Check in China
CSLDYG1
 จางเจี๋ยเจี๋ย-ฟูหรงเจิ้น-หุบเขา
 อวตาร-ประตูลั่ววรงค์ 6วัน 5คืน



| อัตราค่าบริการ | | |
|----------------------------|--|-----------------------|
| วันเดินทาง | ผู้ใหญ่พัก 2-3 ท่าน (ไม่มีราคาเด็ก) | จ่ายเพิ่มค่าพักเดี่ยว |
| กุมภาพันธ์ 2568 | | |
| 21-26 กุมภาพันธ์ 2568 | 24,899 บาท | 5,000 บาท |
| มีนาคม 2568 | | |
| 7-12 มีนาคม 2568 | 25,899 บาท | 5,000 บาท |
| 14-19 มีนาคม 2568 | 25,899 บาท | 5,000 บาท |
| 21-26 มีนาคม 2568 | 25,899 บาท | 5,000 บาท |
| 28 มีนาคม – 2 เมษายน 2568 | 25,899 บาท | 5,000 บาท |
| เมษายน 2568 | | |
| 4-9 เมษายน 2568 | 25,899 บาท | 5,000 บาท |
| 11-16 เมษายน 2568 | 30,899 บาท | 5,000 บาท |
| 13-18 เมษายน 2568 | 30,899 บาท | 5,000 บาท |
| 18-23 เมษายน 2568 | 24,899 บาท | 5,000 บาท |
| 25-30 เมษายน 2568 | 25,899 บาท | 5,000 บาท |
| พฤษภาคม 2568 | | |
| 9-14 พฤษภาคม 2568 | 24,899 บาท | 5,000 บาท |
| 23-28 พฤษภาคม 2568 | 24,899 บาท | 5,000 บาท |
| กันยายน 2568 | | |
| 12-17 กันยายน 2568 | 24,899 บาท | 5,000 บาท |
| 26 กันยายน – 1 ตุลาคม 2568 | 24,899 บาท | 5,000 บาท |
| ตุลาคม 2568 | | |
| 3-8 ตุลาคม 2568 | 25,899 บาท | 5,000 บาท |
| 10-15 ตุลาคม 2568 | 25,899 บาท | 5,000 บาท |
| 17-22 ตุลาคม 2568 | 25,899 บาท | 5,000 บาท |
| 19-24 ตุลาคม 2568 | 25,899 บาท | 5,000 บาท |
| 24-29 ตุลาคม 2568 | 25,899 บาท | 5,000 บาท |

| พฤศจิกายน 2568 | | |
|--|------------|-----------|
| 7-12 พฤศจิกายน 2568 | 24,899 บาท | 5,000 บาท |
| 21-26 พฤศจิกายน 2568 | 24,899 บาท | 5,000 บาท |
| 28 พฤศจิกายน – 3 ธันวาคม 2568 | 23,899 บาท | 5,000 บาท |
| ธันวาคม 2568 | | |
| 5-10 ธันวาคม 2568 | 25,899 บาท | 5,000 บาท |
| 12-17 ธันวาคม 2568 | 25,899 บาท | 5,000 บาท |
| 19-24 ธันวาคม 2568 | 25,899 บาท | 5,000 บาท |
| 26-31 ธันวาคม 2568 | 29,899 บาท | 5,000 บาท |
| 28 ธันวาคม – 2 มกราคม 2569 | 30,899 บาท | 5,000 บาท |
| 31 ธันวาคม – 4 มกราคม 2569 | 30,899 บาท | 5,000 บาท |
| ราคาเด็กทารก (อายุไม่เกิน 2 ปี) INFANT : 5,500 บาท | | |



ราคาทัวร์ไม่รวมค่าทิปไกด์ท้องถิ่นและคนขับรถ

ท่านละ 1,500 บาท ตลอดการเดินทาง

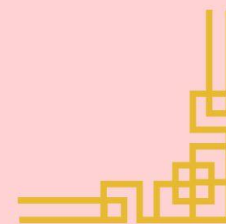
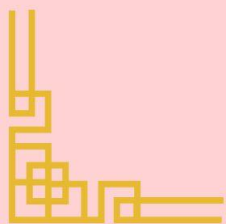
หัวหน้าทัวร์ไทย แล้วแต่ความพึงพอใจในการบริการ



รายการท่องเที่ยวนี้ อาจเปลี่ยนแปลงหรือสลับสถานที่ท่องเที่ยว ได้ตามความเหมาะสม
อันเกิดจากปัจจัยภายนอก เช่น สภาพอากาศ และความล่าช้าของเที่ยวบิน
และอื่นๆ โดยบริษัทฯ ผู้จัด จะคำนึงถึงผลประโยชน์ของลูกค้าเป็นสำคัญ

อย่าลืม

อ่านเพื่อทำความเข้าใจเงื่อนไขการจองทัวร์



เงื่อนไขการยกเลิก

ขอสงวนสิทธิ์ในการคืนเงินมัดจำหรือค่าทัวร์เต็มจำนวน

**ทุกกรณี การแจ้งยกเลิกการเดินทาง
หรือไม่เดินทางในวันที่ทำการจองไว้**

ค่าทัวร์เป็นลักษณะของการเหมาจ่าย
ไม่สามารถคืนเงินค่าอาหาร
หรือค่าเข้าชมสถานที่ท่องเที่ยวต่างๆ
หากลูกค้าไม่เข้าร่วมกิจกรรมของทัวร์ทุกกรณี

✔️ วัตถุประสงค์บริการรวม

- ✔️ ค่าตัวเครื่องบินไป-กลับเส้นทางตามรายการระบุชั้นที่คนจอร์ (ต้องไป-กลับพร้อมคณะเท่านั้น)
- ✔️ ค่าภาษีสนามบินและค่าภาษีน้ำมันเชื้อเพลิงแล้ว และทางบริษัทขอเก็บเพิ่มในกรณีที่สายการบินมีการปรับค่าธรรมเนียมเพิ่ม ก่อนการเดินทาง
- ✔️ **ค่าสัมภาระน้ำหนักท่านละ 20 กก. (1 ชั้น/ท่าน)** โหลดใต้ท้องเครื่องบิน และสำหรับต้อขึ้นเครื่อง 7 กก.
- ✔️ ค่าที่พักตามระบุในรายการ
- ✔️ ค่าอาหารตามรายการระบุ
- ✔️ ค่ารถรับ-ส่งนำเที่ยวตามรายการ และ ค่าเข้าชมสถานที่ตามรายการระบุ
- ✔️ ค่าบริการหัวหน้าทัวร์ที่ชำนาญเส้นทางนำท่านท่องเที่ยวตลอดรายการในต่างประเทศ
- ✔️ ประกันอุบัติเหตุระหว่างการเดินทาง วงเงินท่านละ 1,000,000 บาท (เงื่อนไขตามกรมธรรม์)
- ✔️ ภาษีมูลค่าเพิ่ม 7% และภาษีหัก ณ ที่จ่าย 3% (คำนวณจากค่าบริการเท่านั้น)

❌ วัตถุประสงค์บริการไม่รวม

- ❌ ค่าใช้จ่ายส่วนตัว อาทิ ค่าทำหนังสือเดินทาง, ค่าโทรศัพท์ส่วนตัว, ค่าช้อปปิ้ง, มินิบาร์ในห้องพัก , รวมถึงค่าอาหารและเครื่องดื่มที่สั่งเพิ่มนอกเหนือรายการ
- ❌ ค่าสัมภาระที่หนักเกินสายการบินกำหนด (ปกติ 20 กก.)
- ❌ ค่าทิปโถงต้อนรับและคนขับรถ ท่านละ 1,500 บาท (เด็กชำระค่าทิป เท่ากับผู้ใหญ่)
ค่าทิปหัวหน้าทัวร์ไทย แล้วแต่ความพึงพอใจในการบริการ



เงื่อนไขการจอง และชำระเงิน

ชำระมัดจำในวันที่จองที่นั่งละ **10,000 บาท** พร้อมหนังสือเดินทาง (หรือสำเนา) ส่วนที่เหลือชำระทั้งหมดอย่างน้อย 20 วันก่อนการเดินทาง

กรุ๊ปที่เดินทางช่วงวันหยุด หรือเทศกาลที่ต้องการันต์มัดจำกับสายการบินหรือผ่านตัวแทนในประเทศหรือต่างประเทศ รวมถึงเที่ยวบินพิเศษ เช่น Charter Flight, Extra Flight ทางบริษัทฯ ขอสงวนสิทธิ์ไม่คืนเงิน ค่าทัวร์ทั้งเต็มจำนวนหรือบางส่วน ในกรณีที่ท่านจองแล้วยกเลิกหรือเลื่อนการเดินทาง



ข้อควรทราบ

ทางบริษัทฯ ขอสงวนสิทธิ์ความรับผิดชอบใด ๆ ทั้งสิ้นในกรณีดังต่อไปนี้



หากเกิดกรณีความล่าช้าจากสายการบิน, การประท้วง, การนัดหยุดงาน, การก่อกองกลาง, การปิดด่าน, ภัยธรรมชาติ หรือกรณีที่ทำนถูกปฏิเสธการเข้าหรือออกเมืองจากเจ้าหน้าที่ตรวจคนเข้าเมืองหรือเจ้าหน้าที่กรมแรงงานทั้งจากไทยและต่างประเทศ ซึ่งอยู่นอกเหนือความรับผิดชอบของบริษัทฯ



หากท่านใช้บริการของทางบริษัทฯ ไม่ครบ อาทิ ไม่เที่ยวบางรายการ, ไม่ทานอาหารบางมื้อ เพราะค่าใช้จ่ายทุกอย่างทางบริษัทฯ ได้ชำระค่าใช้จ่ายให้ตัวแทนต่างประเทศแบบเหมาขาดก่อนออกเดินทางแล้ว



หากเกิดทรัพย์สินสูญหายจากการโจรกรรมและ/หรือ เกิดอุบัติเหตุสูญหายที่เกิดจากความประมาทของตัวนักท่องเที่ยวเอง



ตั๋วเครื่องบินเป็นตั๋วราคาพิเศษ หากท่านไม่เดินทางพร้อมคณะไม่ว่าจะด้วยเหตุใดก็ตาม ไม่สามารถนำมาเลื่อนวันเดินทางหรือคืนเงินได้



เนื่องจากตั๋วเครื่องบินเป็นตั๋วแบบหมู่คณะระบบจะทำการ Random ไม่สามารถเลือกที่นั่งได้ ท่านอาจจะไม่ได้ที่นั่งติดกัน แต่สามารถแจ้งความต้องการต่อที่หน้าเคาน์เตอร์สายการบินเท่านั้น



สำคัญมาก



หนังสือเดินทาง (Passport) ต้องมีอายุเหลือใช้งานอย่างน้อย 6 เดือน

บริษัทฯ ไม่รับผิดชอบหากอายุหนังสือเดินทางของท่าน เหลือไม่ถึง และไม่สามารถเดินทางออกนอกประเทศได้

หากท่านไม่ได้ถือหนังสือเดินทางไทย โปรดสอบถาม
เงื่อนไข การเดินทางและ เชื้อไวรัส

Click เพื่อดูรายละเอียด

➤ คลิก เพื่อดูรายละเอียด Miracle Lounge-> <https://bit.ly/4chOXvk>



@Miracle Lounge
เลานจ์สนามบิน
กิน+ดื่ม อาหาร ไวน์ เบียร์ ไม่อัน 2 ชั่วโมง

เริ่มต้น **800.-**
คอนเมือง

เริ่มต้น **950.-**
สุวรรณภูมิ

ราคานี้อาจมีการเปลี่ยนแปลง กรุณาอัปเดตกับเซลอีกครั้ง



Click หรือ Scan QR เพื่อดูรายละเอียด

- คลิกเพื่อดูรายละเอียด ประกันการเดินทาง -> <https://bit.ly/49WjoFV>
- คลิกเพื่อดูรายละเอียด Pocket Wi-Fi & Travel Sim -> <https://bit.ly/3x41LVW>
- คลิกเพื่อดูรายละเอียด Esim Travel -> <https://bit.ly/43gAhZm>

เตรียมพร้อม..ก่อนเดินทาง

จ่ายหลักร้อย..คุ้มครองหลักล้าน ทำ“ประกัน”การเดินทาง

- ✔️ ทัวร์มีให้แต่...ประกันอุบัติเหตุ
- ✔️ แต่ไม่มีประกันสุขภาพ
- ✔️ ป่วยทีอาจเสียเงินเป็นล้าน



สามารถเข้ารับการรักษาทันที
มีไว้อุ่นใจ..ซื้อไว้ให้คนที่เรารัก

Pocket Wifi

- 1 เครื่อง แชนด์ได้สูงสุด 5 ท่าน
- เล่นเน็ต Unlimited



Esim Travel

- ไม่ต้องเปลี่ยนซิมให้ยุ่งยาก
- Scan QR ใช้ได้ทันที

จองล่วงหน้ากับเรา..ถูกกว่าแน่นอน

หากสนใจกรุณาติดต่อ

- สอบถามผ่าน Line กด -> <https://lin.ee/5nDHUO6>
- จองทัวร์ผ่าน FB inbox ก็ได้เช่นกัน -> <http://m.me/unithaitrip>
- หรือโทร 02-234-5936



UNITHAI TRIP

การบริการทั้งหมดของเรา

| | | |
|---|--|--|
|  | <p>Unithai-Care</p> <ul style="list-style-type: none"> • ร้องเรียนการให้บริการ • บริการไม่สุภาพ (ติ - ชม) | <p>LINE @unithaicare</p> <p>☎ 02-234-5936 กด 7</p> <p>Scan Qr Add Line →</p>  |
|  | <p>Unithai Big Group</p> <ul style="list-style-type: none"> • จัดกรุ๊ปเหมา Private Group • ดุงาน , สัมมนา , VIP Group | <p>LINE @unithaibiggroup</p> <p>☎ 02-234-5936 กด 2</p> <p>☎ 091-154-9999 กด 2</p> <p>Scan Qr Add Line →</p>  |
|  | <p>Unithai Promotion</p> <ul style="list-style-type: none"> • ส่งโปรไฟไหม้ประจำวัน • ลดหนัก , ราคาดีที่สุด | <p>LINE @unithaipromotion</p> <p>☎ 02-234-5936 กด 1</p> <p>☎ 091-154-9999 กด 1</p> <p>Scan Qr Add Line →</p>  |
|  | <p>UnithaiNorth</p> <ul style="list-style-type: none"> • รวมทัวร์บินตรงจากเชียงใหม่ • มีสาขาที่ “เชียงใหม่” | <p>LINE @unithainorth</p> <p>☎ 088-055-5581</p> <p>☎ 088-055-5582</p> <p>Scan Qr Add Line →</p>  |
|  | <p>Unithai Ticket</p> <ul style="list-style-type: none"> • ตัวเครื่องบินทุกประเทศทั่วโลก • ผ่อนได้ 3-10 เดือน | <p>LINE @proticket</p> <p>☎ 02-234-5936 กด 3</p> <p>☎ 091-154-9999 กด 3</p> <p>Scan Qr Add Line →</p>  |
|  | <p>Unithai Visa</p> <ul style="list-style-type: none"> • รับทำวีซ่าทั่วโลก • ไม่ซื้อทัวร์กับเราก็ทำได้ | <p>LINE @unithaivisa</p> <p>☎ 02-234-5936 กด 4</p> <p>☎ 091-154-9999 กด 4</p> <p>Scan Qr Add Line →</p>  |