



UNITHAI TRIP CO.LTD
UNITHAI TRAVEL CO.LTD

33/47 Wall Street Tower 11 Floor,
Surawongse Road, Suriyawongse,
Bangrak, Bangkok 10500
ใบอนุญาตเลขที่ 11/09822

QR-ADD LINE



☎ 02-234-5936

| LINE ID: @unithaitrip (อย่าลืมเติม @ นะคะ)

| 🌐 www.unithaitrip.com

รหัสโปรแกรม : 39697 (กรุณาแจ้งรหัสโปรแกรมทุกครั้งที่สอบถาม)

ย้อนเวลาหาจีนซี...น้ำแข็งที่ไม่มีวันละลาย

7 วัน 6 คืน

ตำนานน้ำแข็งหมื่นปี

ซีอาน-วัดเส้าหลิน-ลั่วหยาง

แกรนด์แคนยอนหยูฉ่าโกว-ถ้ำหลงเหมิน-โซ่วกั๋งฟู



น้ำตกตึกหูโข่ว



สุสานจักรพรรดิจีนซี



8-14 , 15-21 มีนาคม 2568

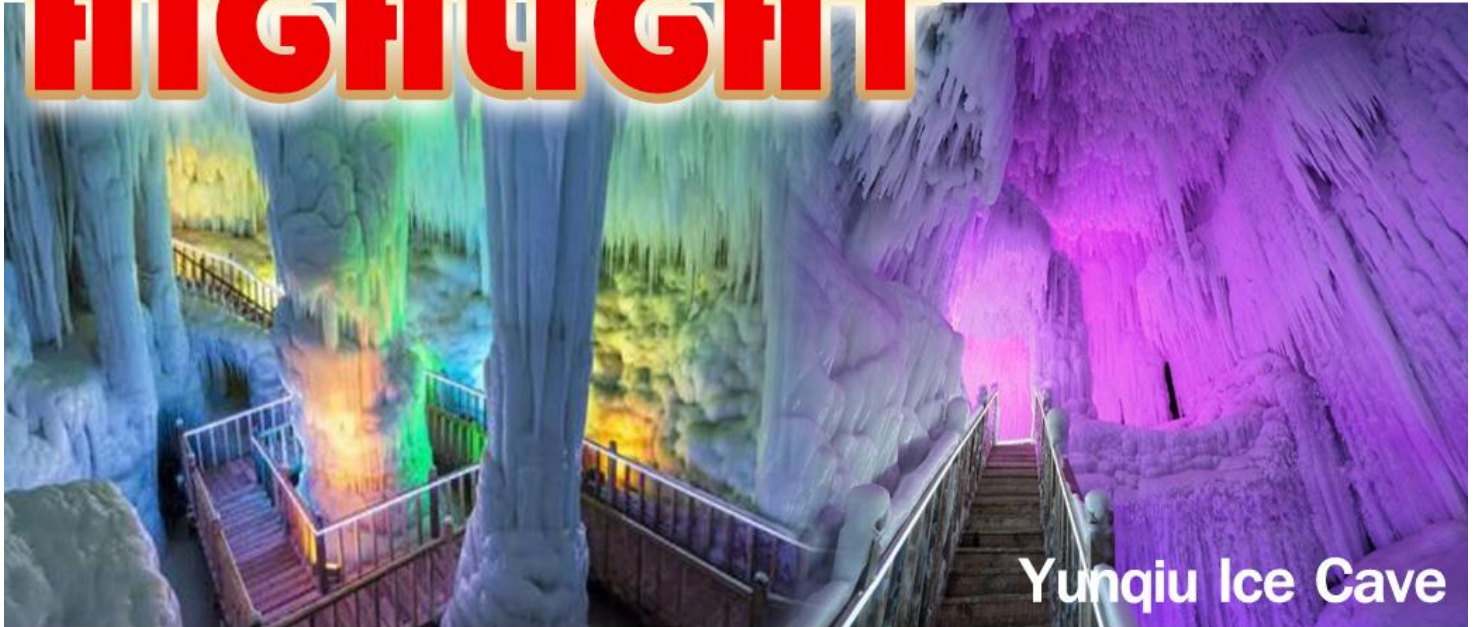
✓ ไม่ลงร้านช้อปปิ้ง

✓ พักโรงแรม 4-5 ดาว

春秋航空
SPRING AIRLINES

45,900.-

HIGHLIGHT



Yunqiu Ice Cave



ถ้ำน้ำแข็งหมื่นปี สถานที่ท่องเที่ยวสุดมหัศจรรย์ระดับ 5A

สัมผัสความยิ่งใหญ่ของน้ำตกหุบเขา

ตระการตาด้วยพระพุทธรูปกว่าแสนองค์ ณ ถ้ำหลงเหมิน


ข้ามกาลเวลาค้นหาความยิ่งใหญ่ที่สุสานจีนซี

ชมโชว์กังฟูจากวัดเส้าหลินต้นตำหรับ


เที่ยวครบ...เที่ยวคุ้ม...ไม่เข้าร้านช้อปปิ้ง



รายละเอียดเที่ยวบิน (สนามบินดอนเมือง)

สายการบิน	วันที่เดินทาง	เที่ยวบิน	เส้นทาง	เวลา
	08 มี.ค.68	9C-6294	BKK-XIY	16.00-20.50 น.
	14 มี.ค.68	9C-6293	XIY-BKK	11.50-15.05 น.

รายละเอียดเที่ยวบิน (สนามบินดอนเมือง)

สายการบิน	วันที่เดินทาง	เที่ยวบิน	เส้นทาง	เวลา
	15 มี.ค.68	9C-6294	BKK-XIY	16.00-20.50 น.
	21 มี.ค.68	9C-6293	XIY-BKK	11.50-15.05 น.

หมายเหตุ

- สายการบินอาจมีการยกเลิกเที่ยวบิน ปรับเปลี่ยนไฟล์หรือ เวลาบิน โดยไม่ได้แจ้งให้ทราบล่วงหน้า หรือแจ้งให้ทราบในเวลากระชั้นชิด ท่านใดที่ต้องออกตัวภายในประเทศ (เครื่องบิน, รถทัวร์, รถไฟ) กรุณาเผื่อเวลาและสอบถามที่เจ้าหน้าที่ก่อนทุกครั้ง เพราะหากมีความเสียหาย ทางบริษัทฯ จะไม่รับผิดชอบ

รายการท่องเที่ยว

วันที่-1 | สนามบินดอนเมือง – ซีอาน - - -

13.00 น. พบกันที่ ท่าอากาศยานดอนเมือง อาคาร 1 ชั้น 2 เคาน์เตอร์สายการบินสปริงแอร์ไลน์ เจ้าหน้าที่บริษัทฯ คอยให้การต้อนรับและอำนวยความสะดวกทางด้านสัมภาระและเอกสารการเดินทาง ก่อนขึ้นเครื่อง

16.00 น. ออกเดินทางสู่ ซีอาน โดยสายการบิน สปริงแอร์ไลน์ เที่ยวบินที่ 9C-6294

บริการอาหารและเครื่องดื่มบนเครื่อง

กระเป๋าใบใหญ่โหลด 20 กิโลกรัมต่อท่าน (โปรดปฏิบัติตามเคร่งครัด)

20.50 น. เดินทางถึง ท่าอากาศยานซีอาน (เวลาท้องถิ่น: เร็วกว่าเวลาในประเทศไทย 1 ชั่วโมง) เมืองนี้ตั้งอยู่กลางลุ่มแม่น้ำ ฮวงโห และเป็น 1 ใน 10 เมืองที่ใหญ่ที่สุดทางภาคตะวันตกเฉียงเหนือของประเทศจีน มีชื่อเดิมว่า “ฉางอาน” เป็นเมืองหลวงของมณฑลซานซีอีกทั้งยังเป็นเมืองสำคัญในประวัติศาสตร์จีนที่มีชื่อเสียงเมืองหนึ่งของโลก ในอดีตซีอานเคยเป็นเมืองหลวงของ 13 ราชวงศ์ อาทิ โจว ฉิน ฮั่น ถึง ฯลฯ นอกจากนั้นยังเป็นเมืองปลายทางของเส้นทางสายไหม ซึ่งมีประวัติศาสตร์ยาวนานกว่า 3,100 ปี หลังผ่านพิธีการตรวจคนเข้าเมืองเรียบร้อยแล้ว นำท่านเข้าที่พักโรงแรม

ที่พัก DELTA BY MARRIOTT XIAN หรือเทียบเท่า 4-5 ดาว



วันที่-2

สุสานจีนซี (รถแบตเตอร์รี่) – รถไฟความเร็วสูง – ลั่วหยาง
ถ้ำหลงเหมิน – เมืองเต็งฟง

B

L

D

เช้า

๑๐ บริการอาหารเช้า ณ โรงแรม

นำเที่ยวชม **พิพิธภัณฑสถานกองทัพทหารดินเผาจีนซี (รวมรถแบตเตอร์รี่)** หุ่นปั้นนักรบกองทหารอารักขาสูสาน ซึ่งถูกฝังไว้ใต้ดินพร้อมกับจักรพรรดิจีนซีฮ่องเต้ สุสานทหารหุ่นแห่งนี้ชาวนาจีนได้ขุดค้นพบในปี ค.ศ. 1974 เป็นจำนวนกว่า 7,000 ตัว หุ่นทหารทุกตัวมีขนาดเท่าตัวคนจริง และมีใบหน้าแตกต่างกันทุกตัว มีบันทึกว่าสุสานแห่งนี้ใช้แรงงานทาสเป็นจำนวนถึง 726,000 คน ใช้เวลาก่อสร้าง 36 ปี นำท่านชมบริเวณที่คาดว่าเป็น สุสานจักรพรรดิจีนซี ปฐมจักรพรรดิของประเทศจีนที่ได้ทรงรวบรวม แผ่นดินจีนให้เป็นหนึ่งเดียวได้สำเร็จ ปัจจุบันมีการค้นพบที่ตั้งของสุสานแล้วแต่ยังไม่มีการเปิดสุสาน คงอยู่ในระหว่างการศึกษาถึงวิธีการป้องกันการเสื่อมสภาพของวัตถุโบราณที่อาจเสียหายเมื่อถูกอากาศภายนอก



กลางวัน

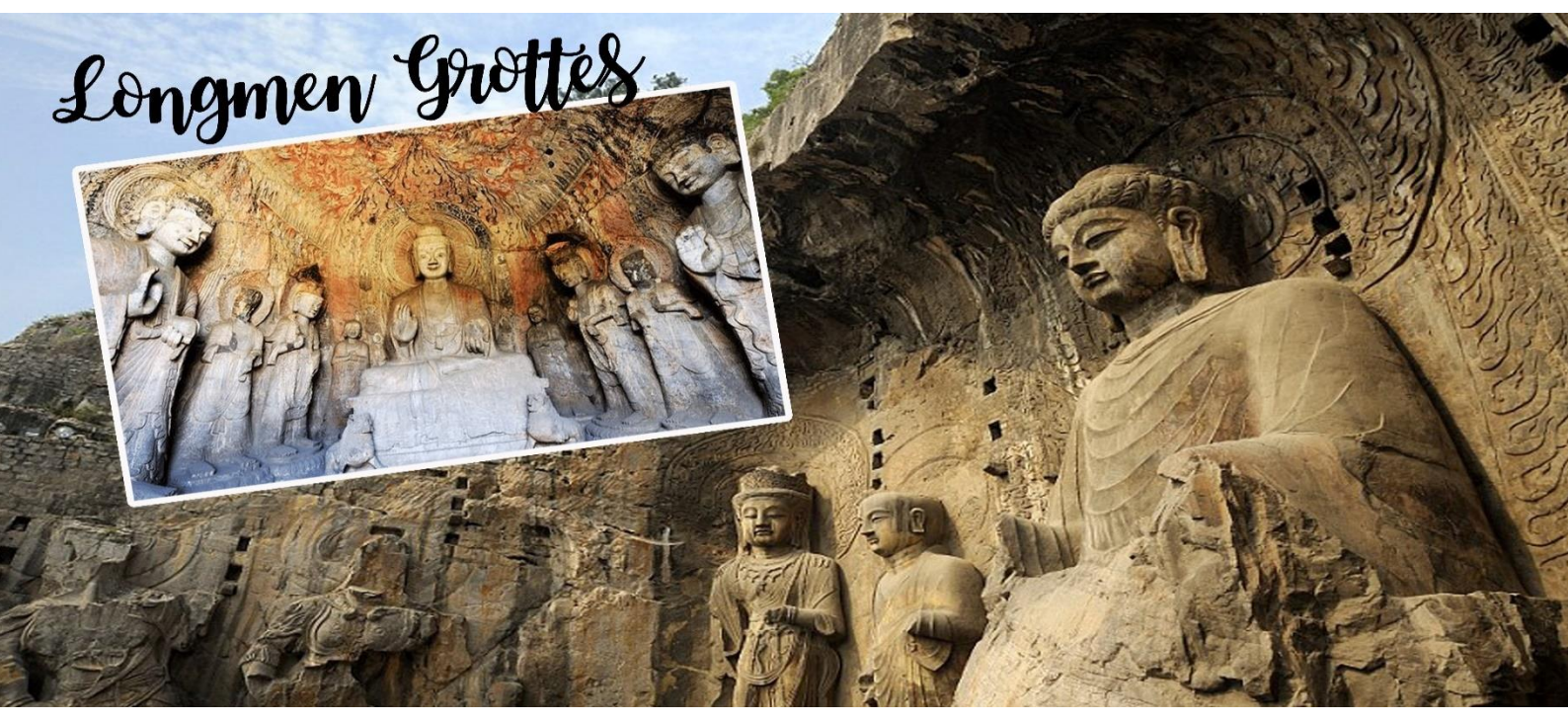
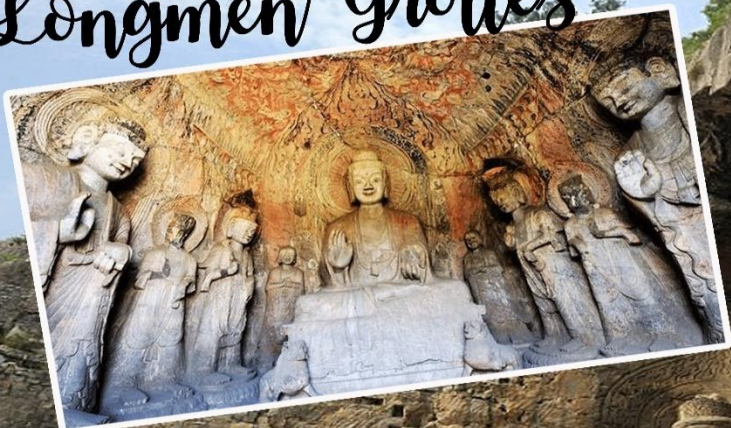
๑๑ บริการอาหารกลางวัน

หลังอาหาร นำท่านเดินทาง **สู่สถานีรถไฟ** เพื่อเดินทางไปยัง เมืองลั่วหยาง ด้วยรถไฟความเร็วสูง (บัตรโดยสารชั้นปกติ) **G-848 : 14.01-15.23 น.** มุ่งหน้าสู่ เมืองลั่วหยางอดีตราชธานีที่ยิ่งใหญ่ สืบต่อกันมาถึง 10 ราชวงศ์ ยืนยาวนาน เป็นที่สองรองจากซีอาน (ทั้งนี้อาจจะมีการเปลี่ยนแปลงขบวนรถไฟ) หมายเหตุ : เพื่อความรวดเร็วในการขึ้น – ลงรถไฟ กระเป๋าเดินทาง และสัมภาระของแต่ละท่าน จำเป็นต้องลากด้วยตนเอง จึงควรเลือกใช้กระเป๋าเดินทางแบบคันชักล้อลากที่มีขนาดไม่ใหญ่จนเกินไป



นำท่านชม **ถ้ำหินหลงเหมิน (หลงเหมินสี่คู)** หรือ ถ้ำประตูมังกร (รวมค้ำรถเล็ก) หมู่ถ้ำพันพระที่ ตั้งอยู่ริมฝั่งน้ำอี้เจียง เป็นพุทธสถานเก่าแก่ที่สำคัญและน่าตื่นตาตื่นใจที่สุดแห่งหนึ่งของจีน สร้างราวปี พ.ศ. 1038 ในสมัยเว่ยเหนือและสร้างเพิ่มเติมเรื่อยมาจนถึงสมัยราชวงศ์ถัง โดยการเจาะหน้าผาหินให้เป็นถ้ำหรืออุโมงค์เข้าไป แล้วสลักเสลาเป็นรูปพระพุทธเจ้า พระโพธิสัตว์ เทวดา นางฟ้า ทวารบาล รวมถึงการเขียนภาพจิตรกรรมลงบนผนังถ้ำ สร้างโดยการอุปถัมภ์ของชนชั้นสูงในสมัยนั้นๆ บูเช็กเทียนสมัยเป็นฮ่องเฮาเคยพระราชทานพระราชทรัพย์ส่วนพระองค์เป็นจำนวนมาก เพื่อบูรณะถ้ำหินหลงเหมินแห่งนี้ การสร้างถ้ำพระพุทธแห่งนี้ที่ได้รับอิทธิพลมาจากอินเดียและเอเชียกลาง **ปัจจุบันยูเนสโกประกาศให้หลงเหมินเป็นมรดกโลกทางวัฒนธรรมในปี ค.ศ. 2000**

Longmen Grottes



ค่า รับประทานอาหารค่า ณ ภัตตาคาร

ที่พัก **LEADING ZHONG ZHOU HOTEL (DENGFENG)** หรือเทียบเท่า 4-5 ดาว



วันที่-3

วัดเส้าหลิน – ป่าเจดีย์ – โชว์กังฟู – ศาลเจ้ากวนอู
เมืองยุนเฉิง

B

L

D

เช้า

๑๒ บริการอาหารเช้า ณ โรงแรม

นำท่านชม **วัดเส้าหลิน (รวมแบตเตอร์รี่)** ซึ่งก่อตั้งโดยภิกษุชาวอินเดียนามว่า “พระโพธิธรรม” ซึ่งเป็นผู้นำพุทธศาสนาิกายเซน เข้ามาเผยแพร่พระศาสนาเมื่อราวปี พ.ศ. 1070 โดยเน้นการฝึก ญาณสมาธิเพื่อให้เข้าถึงสัจธรรม ต่อมาอารามแห่งนี้กลายเป็นศูนย์กลางของการฝึกฝนศิลปะการ ป้องกันตัวที่รู้จักกันดีในนาม กังฟู นำชมสิ่งสำคัญในวัดเส้าหลินอันได้แก่ **วิหารสหัสพุทธ** สถานที่ ประดิษฐานประติมากรรมรูปพระพุทธเจ้าในอดีต ปัจจุบัน และอนาคต รวม 1,000 องค์ ชม **ป่าเจดีย์ หรือ ถ้ำหลิน** ที่มีหมู่เจดีย์กว่า 200 องค์ ซึ่งเป็นสถานที่บรรจุอัฐิของอดีตเจ้าอาวาสของวัดเส้าหลิน จากนั้นชม **การแสดงกังฟู** ที่มีการสืบทอดเป็นบทเรียนและมีการจัดแสดงให้นักท่องเที่ยวได้ชม ที่โรงเรียนฝึกกังฟูในบริเวณใกล้เคียงวัดเส้าหลิน



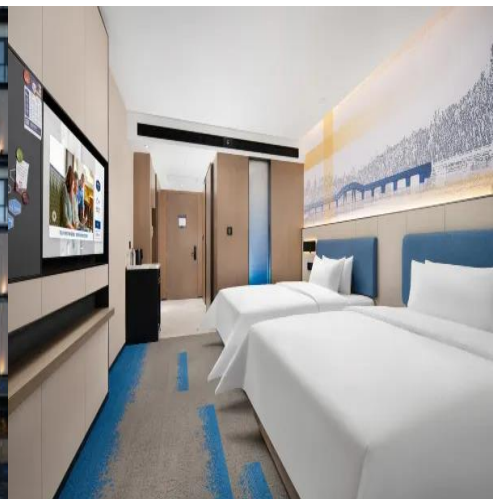
นำท่านชม **ศาลเจ้าขุนพลกวนอู** ตั้งอยู่ทางใต้ของเมืองลั่วหยาง ภายในบริเวณมีรูปปั้นกวนอูแม่ทัพผู้ยิ่งใหญ่ในสมัยสามก๊ก (ค.ศ.220 - 265) ผู้ซึ่งได้รับสมญานามให้เป็นถึงมหาเทพแห่งความจงรักภักดีคุณธรรมและความกล้าหาญของชาวจีน ทั้งตำหนักกวนอูปางอ่านหนังสือเพื่อขอพรเกี่ยวกับการศึกษา ปางที่ขอพรเพื่อการค้าและการเงินอีกทั้งยังเป็นที่พักพิงของกวนอูซึ่งโจโฉเป็นผู้ที่จัดพิธีฝังให้อย่างสมเกียรติ



ค่า

สมควรแก่เวลานำท่านเดินทางไป **เมืองยุนเฉิง**
รับประทานอาหารค่ำ ณ ภัตตาคาร

ที่พัก HAMPTON BY HILTON YUNCHENG หรือเทียบเท่า 4 ดาว



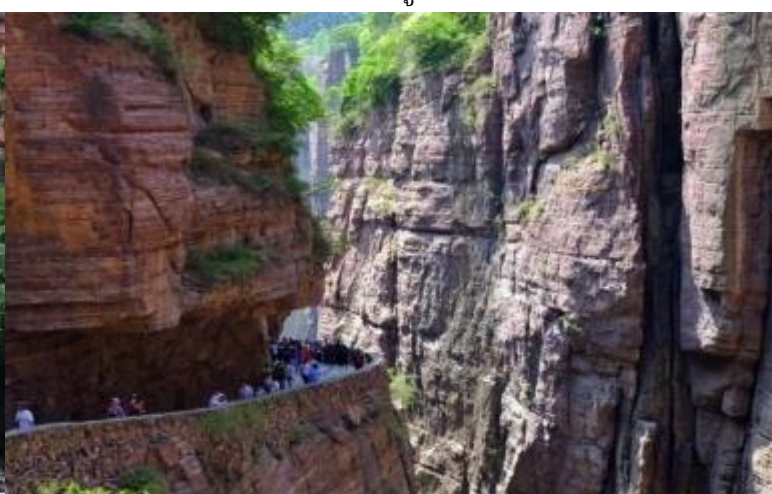
วันที่-4	อุทยานวานเซียนซาน – ถ้ำน้ำแข็ง – หมู่บ้านโบราณถ้ำเอ๋อเป่	B	L	D
-----------------	---	----------	----------	----------

พร้อมชมการแสดงพื้นเมือง

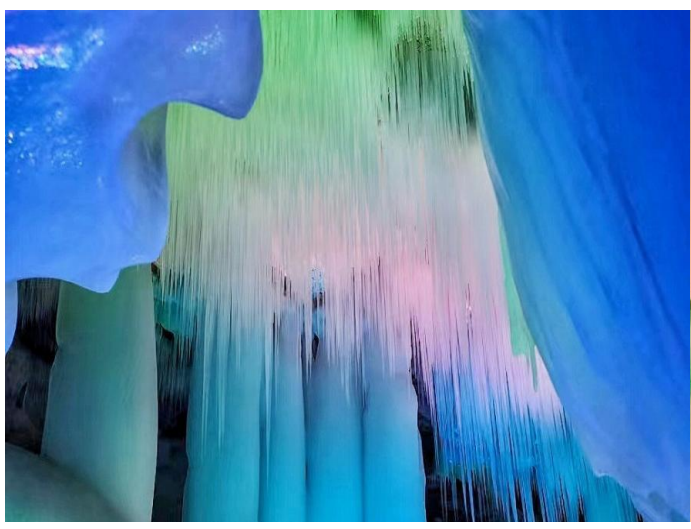
เช้า **๑๑ บริการอาหารเช้า ณ โรงแรม**

นำท่านเดินทางสู่ **อุทยานทิวทัศน์ วานเซียนซาน 万仙山 (Wanxianshan Scenic Area)**

(รวมรถแบริดเจอร์) ตั้งอยู่ในบริเวณที่ไม่ไกลจากตัวเมืองฮุยเซียน 辉县市 ห่างจากเมืองเจิ้งโจว ประมาณ 150 กม.ห่างจากเมืองซินเซียง (新乡) ประมาณ 70 กม.มีพื้นที่ทั้งหมด 64 ตารางกิโลเมตร (ใช้เวลาเดินทางประมาณ 2 ชั่วโมง 30 นาที) พื้นที่ภูเขาที่ยังคงรักษาเป็นป่าธรรมชาติดั้งเดิม ในปี ค.ศ. 1990 ได้ถูกระบุไว้เป็น "พื้นที่ที่สวยงามของจังหวัด" ในปี 2003 ได้ผ่านการทบทวนเพื่อเป็นอุทยานธรณีวิทยาของจังหวัด ในปี 2005 ได้รับการประเมินว่าเป็นอุทยานทางธรณีวิทยาแห่งชาติสถานที่ท่องเที่ยวระดับ AAAA เป็นแหล่งท่องเที่ยวที่มีชื่อเสียง ภาพยนตร์และโทรทัศน์ได้มาถ่ายทำทิวทัศน์ของหมู่บ้านที่นี่ มากมาย



นำท่านชม **ถ้ำน้ำแข็งหยุนฮิวซาน** สถานที่ท่องเที่ยวระดับ 5A หนึ่งในแหล่งกำเนิดของอารยธรรมเกษตรกรรมของจีน ถ้ำน้ำแข็งหมื่นปี สิ่งมหัศจรรย์ของโลกตั้งอยู่ในหมู่บ้านซุนจิงวา มณฑลซานซี เป็นเส้นทางท่องเที่ยวพิเศษ สูงจากระดับน้ำทะเล 2,300 เมตร ถ้ำแห่งนี้ก่อตัวขึ้นในช่วงยุคน้ำแข็ง Cenozonic Quaternary เมื่อประมาณ 3 ล้านปีก่อน จึงเรียกว่าถ้ำน้ำแข็งหมื่นปี



กลางวัน
บ่าย

รับประทานอาหารกลางวัน ณ ภัตตาคาร

นำท่านชม **หมู่บ้านถ้ำเอ๋อโป๋** หมู่บ้านที่มรประวัติศาสตร์ที่นี้ย้อนกลับไปเมื่อกว่า 1,500 ปี ก่อน อยู่ในภูเขาหยุนชิว และเป็นหนึ่งในแหล่งกำเนิดของวัฒนธรรมจีนดั้งเดิม รูปแบบสถาปัตยกรรมของหมู่บ้านโบราณมีเอกลักษณ์เฉพาะตัว โดยยังคงรักษารูปแบบโบราณเอาไว้ บ้านพื้นเมืองของที่นี่สร้างอยู่บนภูเขาและซ้อนกันเป็นชั้นๆ หินและกระเบื้องทุก ก้อน บอกเล่าเรื่องราวในช่วงหลายปีที่ผ่านมาและมีความเป็นมาทางประวัติศาสตร์ที่แข็งแกร่ง **พร้อมชมการ แสดงพื้นเมือง**

ค่ำ

รับประทานอาหารค่ำ ณ ภัตตาคาร

ที่พัก **NOVOTEL YUN QIUSHAN** หรือเทียบเท่า 4-5 ดาว



วันที่-5

น้ำตกหู่โข่ว – บ้านประธานเหมา – ซ้อมปีนถนนคนเดิน

B L D

เช้า

๑๒ บริการอาหารเช้า ณ โรงแรม

นำท่านชม **มหัศจรรย์น้ำตกหู่โข่ว Hukou Waterfall** สะดือแม่น้ำเหลือง ที่มาตุธารอันยิ่งใหญ่ เหลืองขุ่นข้น สายนี้ได้ยวบตัวลงกลางสายน้ำลึกกว่า 30-50 ม. ก่อให้เกิดเสียงดังกัมปนาท และ ละอองน้ำสาดกระเซ็นแผ่กว้างไกลโดยเฉพาะในเดือนกันยายน เป็นช่วงต้นฤดูใบไม้ร่วง มวลน้ำยังมีจำนวนมาก ทำให้สายน้ำนี้ดูยิ่งใหญ่ น่าเกรงขามเป็นอย่างยิ่ง นับเป็นหนึ่งในทัศนียภาพมหัศจรรย์ของลูกหลานมังกรและหวงเหอโดยแท้จริง



สมควรแก่เวลา นำท่าน เข้าชม **บ้านประธานเหมาเจ๋อตุง** ถ้าหลบซ่อนตัวท่านเหมาเจ๋อตุง และศูนย์ปฏิบัติการพรรคคอมมิวนิสต์ เมืองเหียนอัน นักปฏิวัติเก่าเช่น Central Party และประธานเหมาอาศัยอยู่ที่นี้และต่อสู้กับสืบสามฤดูใบไม้ผลิและฤดูใบไม้ร่วง นำสงครามต่อต้านญี่ปุ่นและสงครามปลดปล่อย และปลูกฝังจิตวิญญาณของหยานอัน เป็นฐานการศึกษาสามฐานของความรักชาติ ประเพณีการปฏิวัติและจิตวิญญาณของหยานอัน หยานอันเป็นสถานที่เกิดของ "การเคลื่อนไหวคู" เมืองท่องเที่ยวที่ยอดเยี่ยมของจีนและมีชื่อเสียงของ "พิพิธภัณฑ์ปฏิวัติจีน" มีโบราณวัตถุต่างๆ ในพื้นที่ 855 แห่ง ซึ่งมีโบราณสถานปฏิวัติ 445 แห่ง



บ่าย

อิสระท่านช้อปปิ้ง นำท่านเดินเล่นและเลือกซื้ออาหารท้องถิ่นที่ **ถนนคนเดินเมืองเหียนอัน** ที่มีแพะย่าง เนื้อย่าง ก๋วยเตี๋ยวเนื้อ เป็ดย่าง ไก่อบ ฯลฯ ที่เป็นสูตรของท้องถิ่น



คำ

รับประทานอาหารเช้า ณ ภัตตาคาร

ที่พัก MERCURE YAN AN หรือเทียบเท่า 4-5 ดาว



วันที่-6 แกรนด์แคนยอนยูฉาโกว (รถเบตเตอร์รี่) – ซีอาน – ตลาดมุสลิม B L D

เช้า

๑๐ บริการอาหารเช้า ณ โรงแรม

นำท่านเดินทางไปยัง **แกรนด์แคนยอนยูฉาโกว Yucha Grand Canyon** ซึ่งได้รับการยกย่องว่าเป็น "รอยแตกตามธรรมชาติที่มหัศจรรย์ของที่ราบสูง Loess เป็น Antelope Canyon ในสหรัฐอเมริกา เวอร์ชันจีน. มีหุบเขาขนาดเล็กสี่แห่ง ได้แก่ Longbagou Canyon, Huabaogou Canyon, Nanhegou Canyon (หรือที่เรียกว่า Mudangou) และ Huashugou Canyon หุบเขาแต่ละแห่งมีลักษณะเฉพาะของตัวเอง สิ่งที่คุณสามารถพบได้ที่นี่คือ โลกมหัศจรรย์ที่แกะสลักด้วยลม น้ำ และเวลานับล้านปี ผนังช่องเขาไม่เท่ากันสวยงามและเรียบ ทุกอย่างดูเรียบง่าย กลมกลืน และเป็นธรรมชาติ แกรนด์แคนยอนเกิดขึ้นได้อย่างไร? จากการวิจัยทางวิทยาศาสตร์เมื่อประมาณ 10 ล้านปีก่อน มีแผ่นดินไหวรุนแรงเกิดขึ้นบนที่ราบสูง Loess หลังจากเกิดแผ่นดินไหวก็เกิดรอยแยกขนาดมหึมาขึ้นพื้นผิวของรอยแตกจึงถูกน้ำ ลม และแสงแดดกัดเซาะจนเกิดพื้นผิวและรูปร่างต่างๆ การเดินในหุบเขาให้ความรู้สึกเหมือนคลื่นทะเลพัดผ่านคุณ บางครั้งแสงแดดส่องลงมายังหุบเขา

ข้อแนะนำในการเยี่ยมชม :

- 1) ในหุบเขากว้าง สามารถเดินเคียงข้างกันได้หลายคน ในขณะที่ในหุบเขาแคบ ๆ สามารถเดินผ่านได้เพียงคนเดียวเท่านั้น หากต้องการเดินผ่านที่แคบและมีดอย่างปลอดภัย คุณสามารถพกขาตั้งกล้องและเลนส์มุมกว้างพิเศษได้
- 2) โปรดทราบว่าไม่ปลอดภัยที่จะเยี่ยมชมหุบเขาในช่วงวันที่ฝนตก เนื่องจากอาจมีน้ำไหลเชี่ยว ฤดูฝนทางตะวันตกเฉียงเหนือคือเดือนมิถุนายน กรกฎาคม และสิงหาคม ดังนั้นควรดูพยากรณ์อากาศก่อนเดินทาง



กลางวัน

รับประทานอาหารกลางวัน ณ ภัตตาคาร

นำท่านเดินทางสู่ **เมืองซีอาน** ใช้เวลาเดินทางประมาณ 3 ชั่วโมง

ค่ำ

รับประทานอาหารค่ำ ณ ภัตตาคาร

นำท่านอิสระช้อปปิ้งที่ **ตลาดอิสลาม (ถนนมุสลิม)** เลือกซื้อ ของฝากพื้นเมือง หรือ ของที่ระลึก

ที่พัก DELTA BY MARRIOTT XIAN หรือเทียบเท่า 4-5 ดาว



วันที่-7 | สนามบินซีอาน – สนามบินดอนเมือง | B | - | -

เช้า ๑๑ บริการอาหารเช้า ณ โรงแรม
 นำท่านไปยัง **สนามบินเมืองซีอาน** เพื่อเดินทางกลับกรุงเทพฯ
11.50 น. เhierฟ้าสู่ **ท่าอากาศยานดอนเมือง** โดยสายการบิน **สปริงแอร์ไลน์ เที่ยวบินที่ 9C-6293**
บริการอาหารและเครื่องดื่มบนเครื่อง
กระเป๋าใบใหญ่โหลด 20 กิโลกรัมต่อท่าน (โปรดปฏิบัติอย่างเคร่งครัด)
15.05 น. เดินทางถึง **ท่าอากาศยานดอนเมือง** โดยสวัสดิภาพ.....
☆☆☆☆☆☆ขอบคุณท่านที่ใช้บริการ☆☆☆☆☆☆

หมายเหตุ :
 1.เวลาที่ปรากฏในโปรแกรมกับการปฏิบัติจริงอาจแตกต่างกันเล็กน้อย ขอให้ท่านรับทราบคำแนะนำการเปลี่ยนแปลงการนัดหมายเวลาในการทำกิจกรรมอีกครั้งจากหัวหน้าทัวร์
 2.บริษัทอาจทำการเปลี่ยนแปลงรายการได้ตามความจำเป็นและเหมาะสม แต่จะยึดผลประโยชน์ของลูกค้าเป็นสำคัญ ทั้งนี้ ขึ้นอยู่กับสถานะของสายการบิน โรงแรมที่พัก ภูมิอากาศ ภัยธรรมชาติ การนัดหยุดงานฯลฯ ตลอดจนสถานะทาง เศรษฐกิจและสถานการณ์ทางการเมืองภายใน อันเป็นสาเหตุให้ต้องเลื่อนการเดินทางหรือไม่สามารถจัดพาคณะท่องเที่ยวได้ตามรายการ

อัตราค่าใช้จ่ายทัวร์ (โปรแกรม: ซีอาน ลั่วหยาง ถ้ำหลงเหมิน ถ้ำน้ำแข็ง 7 วัน 6 คืน / 9C-SPRING AIRLINES)

วันเดินทาง	ราคาบาท/ท่าน	พักเดี่ยวเพิ่ม
08-14 มี.ค.2568	45,900.-	7,500.-
15-21 มี.ค.2568	45,900.-	7,500.-

เงื่อนไขการจองทัวร์

กรุณาจองที่นั่งล่วงหน้า อย่างน้อย 1 เดือน ก่อนการเดินทาง พร้อม **ชำระเงินมัดจำท่านละ 20,000 บาท** **เมื่อทำการจอง** พร้อมกับส่งหน้าพาสปอร์ตและเอกสารสำหรับการทำวีซ่า ส่วนที่เหลือชำระภายใน 30 วันก่อนการเดินทางมิฉะนั้นจะถือว่าท่านยกเลิกการเดินทางโดยอัตโนมัติ

****ท่านที่จะออกตัวภายในประเทศ (เครื่องบิน รถไฟ รถทัวร์) กรุณาสอบถามที่เจ้าหน้าที่ทุกครั้งก่อนทำการออกตัว** เนื่องจากสายการบินอาจมีการปรับเปลี่ยน ไฟล์ท หรือ เวลาบิน โดยไม่ได้แจ้งให้ทราบล่วงหน้า หากผู้โดยสารต้องการยืนยันการจองกรุณาชำระค่าโดยสารทั้งหมด (แบบเต็มจำนวน) ภายใน 3 วัน นับจากวันที่ทำการตกลงจองกับทางเจ้าหน้าที่ (กรณีที่ย่างมัดจำมาแล้ว) บริษัทฯจะออกตัวผู้โดยสารทั้งหมด 10 วันก่อนการเดินทาง หากท่านชำระเงินมัดจำแล้วคือการยืนยันที่นั่งของท่าน โปรดอ่านเงื่อนไขให้เข้าใจก่อนชำระเงิน...ขอบคุณคะ/ครับ

เงื่อนไขการจองทัวร์

กรุณาจองที่นั่งล่วงหน้า อย่างน้อย 1 เดือน ก่อนการเดินทาง พร้อม **ชำระเงินมัดจำท่านละ 20,000.- บาท** **เมื่อทำการจอง** พร้อมกับส่งหน้าพาสปอร์ตและเอกสารสำหรับการทำวีซ่า ส่วนที่เหลือชำระภายใน 30 วันก่อนการเดินทางมิฉะนั้นจะถือว่าท่านยกเลิกการเดินทางโดยอัตโนมัติ

โปรดทราบ : **โปรแกรมทัวร์ไม่ลงร้านช้อปปิ้ง**

อัตราค่าบริการนี้รวม

- 1.ค่าตัวเครื่องบินชั้นประหยัด+ค่าภาษีสนามบิน
- 2.ค่าโรงแรมที่พักตามที่ระบุไว้ในรายการ 2-3 ท่านต่อห้อง
- 3.ค่ารถ ค่าเข้าชมสถานที่ต่างๆ ตามที่ระบุไว้ในรายการ, เครื่องดื่ม +ค่าอาหาร

4. ค่าประกันภัยการเดินทางอุบัติเหตุและสุขภาพแบบบุคคล (Asia Plus Basic)

- วงเงินคุ้มครอง 1,000,000 บาท /คน
- ค่ารักษาพยาบาลในต่างประเทศวงเงิน 2,000,000 บาท
- ค่ารักษาพยาบาลต่อเนื่องในประเทศไทย 50,000 บาท
- ค่ารักษาพยาบาลครั้งแรกในประเทศไทย 100,000 บาท

****กรณีการรักษาพยาบาลต่อเนื่องในประเทศไทยผู้เอาประกันภัยต้องขอรับการรักษาพยาบาลในประเทศไทยภายใน 24 ชั่วโมงนับจากวันที่เดินทางกลับถึงประเทศไทย และ รับการรักษาต่อเนื่องไม่เกิน 7 วันนับจากวันที่ได้รับการรักษาครั้งแรกในประเทศไทย

****กรณีที่ผู้เอาประกันได้รับการรักษาพยาบาลที่ต่างประเทศผู้เอาประกันมีกำหนดเวลา 7 วันนับจากวันที่เดินทางกลับถึงประเทศไทยที่จะรับการรักษาต่อเนื่องในประเทศไทย

หมายเหตุ : คุ้มครองผู้เอาประกันภัยอายุสูงกว่า 75-85 ปี จ่ายเบี้ย 50 % ของจำนวนเงินเอาประกันภัย วงเงินคุ้มครองอาหารเป็นพิษ (โดยแพทย์จะต้องระบุใบรับรองแพทย์ว่า อาหารเป็นพิษเท่านั้น) แต่ทั้งนี้ยอมอยู่ในข้อจำกัดที่มีการตกลงไว้กับบริษัทประกันชีวิต

อัตราค่าบริการนี้ไม่รวม

- 1.ค่าทำหนังสือเดินทางคนไทย
- 2.กระเป๋าเดินทางในกรณีที่น่าหนักเกินกว่าที่สายการบินกำหนด ค่าน้ำหนักที่สายการบินกำหนด 20 กิโลกรัม
- 3.ค่าทำใบอนุญาตที่กลับเข้าประเทศของคนต่างชาติหรือคนต่างด้าว
- 4.ค่าใช้จ่ายส่วนตัวนอกเหนือจากรายการ เช่น ค่าเครื่องดื่มค่าอาหารที่สั่งเพิ่มเองในแต่ละมื้อ **นอกเหนือจากรายการ**
- 5.ค่าโทรศัพท์ค่าซักรีด ค่าทิปเด็กยกกระเป๋า ฯลฯ
- 6.ค่าภาษีมูลค่าเพิ่ม 7% (กรณีต้องการใบกำกับภาษีและค่าภาษีบริการหัก ณ ที่จ่าย 3%)

7.ค่าทิปไกด์ท้องถิ่น+คนขับรถ 1, 500 บาท/ท่าน ตลอดทริปการเดินทาง

8.ค่าทิปหัวหน้าทัวร์ขึ้นอยู่กับความพึงพอใจของท่าน

บริษัทฯ ขอสงวนสิทธิ์ไม่รับผิดชอบหรือคืนค่าบริการ ใดๆ กรณี ดังต่อไปนี้ (รวมค่ายื่นวีซ่า):-

- ◎กรณีที่ท่านสมัครใจยกเลิกใช้บริการบางรายการ เช่น ไม่เที่ยวบางรายการไม่ทานอาหารบางมื้อ ฯลฯ ,
- ◎กรณีที่ผู้เดินทางถูกเจ้าหน้าที่กองตรวจคนเข้าเมืองปฏิเสธการเข้าเอกสารการเดินทาง ไม่ถูกต้องหรือ ถูกปฏิเสธ ,ออกประเทศ เนื่องจากมีสิ่งผิดกฎหมายในกรณีอื่นๆ
- ◎กรณีที่ทรัพย์สินมีค่าต่างๆเกิดการสูญหาย อันเนื่องมาจากถูกโจรกรรม หรือ เพราะความประมาทรวมทั้งอุบัติเหตุที่เกิดจากความประมาทของนักท่องเที่ยว ,

Note: เงื่อนไขฟรีวีซ่าจีน- ไทย

- 1.เริ่ม 1 มีนาคม 2567 (ยกเว้นการตรวจลงตราสำหรับผู้ถือหนังสือเดินทางธรรมดาของไทย และผู้ถือหนังสือเดินทางกึ่งราชการและหนังสือเดินทางธรรมดาของจีน ในการเดินทาง เข้า-ออก หรือผ่านแดนของทั้ง 2 ฝ่าย
- 2.ไป 1 ครั้งอยู่ได้ไม่เกิน 30 วัน
- 3.ไปจีนมากกว่า 1 ครั้ง ในระยะเวลา 180 วัน อยู่รวมได้ไม่เกิน 90 วัน (ยกเว้นกรณีการพำนัก ถาวร การทำงาน การศึกษา กิจกรรมอื่น ๆ ที่จำเป็นต้องได้รับการอนุญาตล่วงหน้าจากหน่วยงานที่รับผิดชอบของอีกฝ่ายหนึ่ง)
- 4.สำหรับผู้ถือพาสปอร์ตไทยธรรมดา (ปกแดงเลือดหมู)

การยกเลิก และการเปลี่ยนแปลง

การยกเลิก

- 1.1 หากมีการชำระมัดจำทัวร์และต้องการยกเลิกไม่ว่ากรณีใดๆก็ตามต้องชำระค่าบริการ ท่านละ 2,000 บาท
- 1.2 ยกเลิก 30-45 วัน ก่อนการเดินทาง+ค่าวีซ่า (ถ้ามี) ต้องชำระ ท่านละ 5,000 บาท
- 1.3 ยกเลิก 15 - 29 วัน ก่อนการเดินทาง ต้องชำระ 50% ของราคาทัวร์+ค่าวีซ่า (ถ้ามี)
- 1.4 ยกเลิกน้อยกว่า 1 - 14 วัน ก่อนการเดินทาง ต้องชำระ 100% ของราคาทัวร์

ยกเลิกช่วงเทศกาล

- ยกเลิกก่อนการเดินทาง **สงกรานต์-ปีใหม่ 60 วัน** ต้องชำระท่านละ 10,000 บาท
- ยกเลิกก่อนการเดินทาง **สงกรานต์-ปีใหม่ 50 วัน** ต้องชำระท่านละ 20,000+ค่าวีซ่า (ถ้ามี)
- ยกเลิกก่อนการเดินทาง **สงกรานต์-ปีใหม่ 40 วัน** 01-29 วัน ชำระ 100% ของราคาทัวร์

หลังจากการจองทัวร์และชำระเงินมัดจำแล้ว ทางบริษัทฯ ถือว่าท่าน ได้ยอมรับในข้อตกลงและเงื่อนไข ที่บริษัทฯ ใ้ระบุไว้ข้างต้นทุกประการ

เงื่อนไขการเดินทาง

- 1.บริษัทฯ มีสิทธิ์ที่จะเปลี่ยนแปลงรายละเอียดบางประการในทัวร์นี้ เมื่อเกิดเหตุสุดวิสัยจนไม่อาจแก้ไขได้
- 2.บริษัทฯ ไม่รับผิดชอบค่าเสียหายในเหตุการณ์ที่เกิดจากสายการบิน ภัยธรรมชาติ และอื่นๆที่อยู่นอกเหนือการควบคุมของทางบริษัทฯ หรือค่าใช้จ่ายเพิ่มเติมที่เกิดขึ้นทางตรงหรือทางอ้อม เช่น การเจ็บป่วย, การถูกทำร้าย, การสูญหาย, ความล่าช้า หรือจากอุบัติเหตุต่างๆ
- 3.หากท่านยกเลิกก่อนรายการท่องเที่ยวจะสิ้นสุดลง ทางบริษัทฯ จะถือว่าท่านสละสิทธิ์และไม่รับผิดชอบค่าบริการที่ท่านได้ชำระไว้แล้วไม่ว่ากรณีใดๆ ทั้งสิ้น
- 4.บริษัทฯ จะไม่รับผิดชอบต่อการห้ามออกนอกประเทศ หรือ ห้ามเข้าประเทศ อันเนื่องมาจากมีสิ่งผิดกฎหมาย หรือเอกสารเดินทางไม่ถูกต้อง หรือ การถูกปฏิเสธในกรณีอื่นๆ
- 5.รายการนี้เป็นเพียงข้อเสนอที่ต้องได้รับการยืนยันจากบริษัทฯ อีกครั้งหนึ่ง หลังจากได้สำรองที่นั่งบนเครื่อง และโรงแรมที่พักในต่างประเทศเป็นที่เรียบร้อยแล้ว แต่อย่างไรก็ตามรายการนี้อาจเปลี่ยนแปลงได้ตามความเหมาะสม
- 5.ราคาค่าคิดตามราคาตั๋วเครื่องบินในปัจจุบัน หากราคาตั๋วเครื่องบินปรับสูงขึ้น บริษัทฯ สงวนสิทธิ์ที่จะปรับราคาตั๋วเครื่องบินตามสถานการณ์ดังกล่าว
- 6.กรณีเกิดความผิดพลาดจากตัวแทน หรือ หน่วยงานที่เกี่ยวข้อง จนมีการยกเลิก ล่าช้า เปลี่ยนแปลง การบริการจากสายการบินบริษัทฯ ขนส่ง หรือ หน่วยงานที่ให้บริการ บริษัทฯจะดำเนินการโดยสุดความสามารถที่จะจัดบริการทัวร์อื่นทดแทนให้ แต่จะไม่คืนเงินให้สำหรับค่าบริการนั้นๆ
- 7.มัดคฤเทศก์ พนักงาน และตัวแทนของบริษัทฯ ไม่มีสิทธิ์ในการให้คำสัญญาใดๆ ทั้งสิ้นแทนบริษัทฯ นอกจากนี้เอกสารลงนามโดยผู้มีอำนาจของบริษัทฯ กากับเท่านั้น
- 8.หากไม่สามารถไปเที่ยวในสถานที่ที่ระบุในโปรแกรมได้ อันเนื่องมาจากธรรมชาติ ความล่าช้า และความผิดพลาดจากทางสายการบิน จะไม่มีการคืนเงินใดๆทั้งสิ้น แต่ทั้งนี้ทางบริษัทฯจะจัดหารายการเที่ยวสถานที่อื่นๆมาให้ โดยขอสงวนสิทธิ์การเจ้าหน้าที่โดยไม่แจ้งให้ทราบล่วงหน้า
- 9.เมื่อท่านออกเดินทางไปกับคณะแล้ว ท่านงดการใช้บริการรายการใดรายการหนึ่ง หรือไม่เดินทางพร้อมคณะถือว่าท่านสละสิทธิ์ ไม่อาจเรียกร้องค่าบริการ และเงินมัดจำคืน ไม่ว่ากรณีใดๆ ทั้งสิ้น
- 10.ในกรณีที่ลูกค้าต้องออกตัวโดยสารภายในประเทศ กรุณาติดต่อเจ้าหน้าที่ของบริษัทฯ ก่อนทุกครั้ง มิเช่นนั้นทางบริษัทฯ จะไม่รับผิดชอบค่าใช้จ่ายใดๆทั้งสิ้น
- 11.กรณียื่นวีซ่าแล้วไม่ได้รับการอนุมัติวีซ่าจากทางสถานทูต (วีซ่าไม่ผ่าน) และท่านได้ชำระค่าทัวร์หรือมัดจำมาแล้ว ทางบริษัทฯ คืนค่าทัวร์หรือมัดจำให้ แต่ทางบริษัทฯขอสงวนสิทธิ์ในการหักค่าบริการยื่นวีซ่า, ค่าวีซ่า และค่าใช้จ่ายบางส่วนที่เกิดขึ้นจริงเป็นกรณีไป (อาทิ กรณีออกตั๋วเครื่องบินไปแล้ว หรือได้ชำระค่าบริการในส่วนของโรงแรมนอกเช่น โรงแรม ฯลฯ ไปแล้ว) ทางบริษัทฯขอสงวนสิทธิ์ในการหักเก็บค่าใช้จ่ายจริงที่เกิดขึ้นแล้วกับท่านเป็นกรณีไป
- 12.กรณีวีซ่าผ่านแล้ว แจ้งยกเลิกก่อนหรือหลังออกตัวโดยสาร บริษัทฯ ขอสงวนสิทธิ์ในการ ไม่คืนค่าทัวร์ทั้งหมด
- 13.กรณีวีซ่าผ่านแล้ว แต่กรุ๊ปออกเดินทางไม่ได้ เนื่องจากผู้เดินทางท่านอื่นในกลุ่มโดนปฏิเสธวีซ่า หรือไม่ว่าด้วยสาเหตุใดๆก็ตาม ทางบริษัทฯขอสงวนสิทธิ์ในการหักเก็บค่าใช้จ่ายจริงที่เกิดขึ้นแล้วกับท่านเป็นกรณีไป
- 14.กรณีผู้เดินทางไม่สามารถเข้า-ออกเมืองได้ เนื่องจากเอกสารปลอมหรือการห้ามของเจ้าหน้าที่ไม่ว่าเหตุผลใดๆ ก็ตามทางบริษัทฯขอสงวนสิทธิ์ในการ ไม่คืนค่าทัวร์ทั้งหมด
- 15.ทางบริษัทฯขอสงวนสิทธิ์ราคานี้เฉพาะนักท่องเที่ยวชาวไทยและท่องเที่ยวเป็นหมู่คณะแบบ Join Tour เท่านั้น กรณีต้องการตัดกรุ๊ปเหมาโปรดสอบถามทางบริษัทอีกครั้ง **หากเป็นนักท่องเที่ยวต่างชาติ หรือ พระสงฆ์ โปรดสอบถามทางบริษัทอีกครั้ง**
- 16.ในกรณีที่ลูกค้าต้องออกตัวโดยสารภายในประเทศกรุณาติดต่อเจ้าหน้าที่ของบริษัทฯก่อนทุกครั้งมิเช่นนั้นทางบริษัทฯจะไม่รับผิดชอบค่าใช้จ่ายใดๆทั้งสิ้น
- 17.หากมีการยกเลิกการจองทัวร์หลังได้ทำกรยืนยันวีซ่าเรียบร้อยแล้วบริษัทฯขอสงวนสิทธิ์ในการนำเล่มพาสปอร์ตไปยกเลิกวีซ่าในทุกกรณีไม่ว่าค่าใช้จ่ายในการยื่นวีซ่าจะรวมหรือแยกจากรายการทัวร์ก็ตาม

หมายเหตุ

- 1.เนื่องจากรายการทัวร์นี้เป็นไฟล์บินที่ออกกับสายการบิน ดังนั้นเมื่อออกตัวแล้วไม่สามารถคืนเงินได้
- 2.บริษัทฯขอสงวนสิทธิ์ที่จะงด หรือ เปลี่ยนแปลงรายการและเวลาบิน กรณีที่มีผู้ร่วมคณะไม่ถึง 15 ท่าน หรือเกิดเหตุสุดวิสัยจนแก้ไขไม่ได้
- 3.เนื่องจากสภาวะน้ำมันโลกอาจมีการปรับราคาสูงขึ้นซึ่งมีผลต่อราคาตัวและค่าน้ำมันเชื้อเพลิงของสายการบินที่จะปรับตามสภาวะโลก ทางบริษัทฯจึงขอสงวนสิทธิ์ทำการเรียกเก็บค่าทัวร์เพิ่มตามความเป็นจริง
- 4.บริษัทฯขอสงวนสิทธิ์ในการรับผิดชอบหรือชดเชยค่าเสียหายใดๆอันอยู่เหนือการควบคุมของทางบริษัทฯเช่นภัยธรรมชาติภัยพิบัติ ทางการเมือง การเจ็บป่วย, การถูกทำร้าย, การสูญหายทรัพย์สิน, ความล่าช้าสายการบิน หรือจากอุบัติเหตุต่างๆ

5. บริษัทขอสงวนสิทธิ์ไม่รับผิดชอบและคืนค่าใช้จ่ายต่างๆ หากท่านถูกปฏิเสธห้ามออกนอกประเทศ หรือ ห้ามเข้าประเทศอันเนื่องมาจากมีสิ่งผิดกฎหมาย เอกสารการเดินทางไม่ถูกต้อง หรือการถูกปฏิเสธในกรณีอื่นๆ

6. กรณีเกิดความผิดพลาดจากการยกเลิก ลำช้าเปลี่ยนแปลง ของสายการบิน บริษัทขนส่งหรือหน่วยงานที่ให้บริการทางบริษัทขอสงวนสิทธิ์ที่จะปรับเปลี่ยนทดแทน รายการตามความเหมาะสม โดย , จะไม่สามารถเรียกร้องคืนค่าบริการนั้นๆได้

7. ทางบริษัทฯจะไม่รับผิดชอบหรือคืนค่าบริการใดๆทั้งสิ้น หากท่านไม่ใช้บริการของบริษัทฯบางรายการ เช่น ไม่เที่ยวบางรายการไม่ทาน , อาหารบางมื้อ เพราะค่าบริการได้ชำระแบบเหมาขาดก่อนออกเดินทางแล้ว

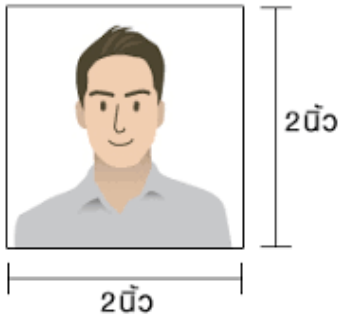
8. ห้ามนำไฟแช็ค มีดพก กรรไกรตัดเล็บ หรือของมีคมทุกชนิด ขึ้นเครื่องบินและรถไฟหัวจรวดโดยเด็ดขาด เพราะอาจถูกยึดได้ทางบริษัทฯ ขอสงวนสิทธิ์จะไม่รับผิดชอบใดๆทั้งสิ้นหากท่านถูกยึด ไปได้ทำการตกลงชำระเงินค่าท้าวรไม่ว่าจะทั้งหมดหรือเพียงบางส่วนกับทางบริษัทฯ จะถือว่าท่านได้ตกลงยอมรับในเงื่อนไขข้อตกลงต่างๆตามที่ระบุไว้แล้ว

ทางบริษัท ฯ มีประกันอุบัติเหตุทุกที่หนึ่ง ที่หนึ่งละ 1,000,000 บาท

เอกสารที่ต้องเตรียมสำเนาพาสปอร์ต

เอกสารเตรียมสำเนาพาสปอร์ต

1. ถ่าย(copy) สำเนาพาสปอร์ต 1 ชุด แบบชัดเจนตามตัวอย่างนะคะ (ไม่เอาตัวจริงนะคะ)



Click เพื่อดูรายละเอียด

➤ คลิก เพื่อดูรายละเอียด Miracle Lounge-> <https://bit.ly/4ch0Xvk>



@Miracle Lounge
เลานจ์สนามบิน
กิน+ดื่ม อาหาร ไวน์ เบียร์ ไม่อัน 2 ชั่วโมง

เริ่มต้น **800.-**
เริ่มต้น **950.-**

คอนเมือง
สุวรรณภูมิ

ราคานี้อาจมีการเปลี่ยนแปลง กรุณาอัปเดตกับเชลอีกครั้ง



Click หรือ Scan QR เพื่อรายละเอียด

- คลิก เพื่อรายละเอียด ประกันการเดินทาง -> <https://bit.ly/49WjoFV>
- คลิก เพื่อรายละเอียด Pocket Wi-Fi & Travel Sim -> <https://bit.ly/3x41LVW>
- คลิก เพื่อรายละเอียด Esim Travel -> <https://bit.ly/43gAhZm>

เตรียมพร้อม..ก่อนเดินทาง

จ่ายหลักร้อย..คุ้มครองหลักล้าน ทำ“ประกัน”การเดินทาง

- ✔ ทัวรมีให้แต่...ประกันอุบัติเหตุ
- ✔ แต่ไม่มีประกันสุขภาพ
- ✔ ป่วยทีอาจเสียเงินเป็นล้าน



สามารถเข้ารับการรักษาทันที
มีไว้อุ่นใจ..ซื้อไว้ให้คนที่เรารัก

Pocket Wifi

- 1 เครื่อง แชรได้สูงสุด 5 ท่าน
- เล่นเน็ต Unlimited




Esim Travel

- ไม่ต้องเปลี่ยนซิมให้ยุ่งยาก
- Scan QR ใช้ได้ทันที

จองล่วงหน้ากับเรา..ถูกกว่าแน่นอน

หากสนใจจองกรุณาติดต่อ

- สอบถามผ่าน Line กด -> <https://lin.ee/5nDHUO6>
- จองทัวร์ผ่าน FB inbox ก็ได้เช่นกัน -> <http://m.me/unithaitrip>
- หรือโทร 02-234-5936

 UNITHAI TRIP การบริการทั้งหมดของเรา	
 <p>Unithai-Care • ฝึกอบรมการให้บริการ • บริการไม่สุภาพ (ดี - ชม)</p>	<p>LINE @unithaicare 02-234-5936 กด 7</p> <p>Scan Qr Add Line →</p> 
 <p>Unithai Big Group • จัดกรุ๊ปเหมา Private Group • ดุงาน , สัมมนา , VIP Group</p>	<p>LINE @unithaibiggroup 02-234-5936 กด 2 091-154-9999 กด 2</p> <p>Scan Qr Add Line →</p> 
 <p>Unithai Promotion • ส่งโปรไฟไหม้ประจำวัน • ลดหนัก , ราคาดีที่สุดใน</p>	<p>LINE @unithaipromotion 02-234-5936 กด 1 091-154-9999 กด 1</p> <p>Scan Qr Add Line →</p> 
 <p>UnithaiNorth • รวมทัวร์บินตรงจากเชียงใหม่ • มีสาขาที่ “เชียงใหม่”</p>	<p>LINE @unithainorth 088-055-5581 088-055-5582</p> <p>Scan Qr Add Line →</p> 
 <p>Unithai Ticket • ตัวเครื่องบินทุกประเทศทั่วโลก • ผ่อนได้ 3-10 เดือน</p>	<p>LINE @proticket 02-234-5936 กด 3 091-154-9999 กด 3</p> <p>Scan Qr Add Line →</p> 
 <p>Unithai Visa • รับทำวีซ่าทั่วโลก • ไม่ซื้อทัวร์กับเราก็ทำได้</p>	<p>LINE @unithaivisa 02-234-5936 กด 4 091-154-9999 กด 4</p> <p>Scan Qr Add Line →</p> 