



UNITHAI TRIP CO.LTD
UNITHAI TRAVEL CO.LTD

33/47 Wall Street Tower 11 Floor,
Surawongse Road, Suriyawongse,
Bangrak, Bangkok 10500
ใบอนุญาตเลขที่ 11/09822

QR-ADD LINE



☎ 02-234-5936

| LINE ID: @unithaitrip (อย่าลืมเติม @ นะคะ)

| 🌐 www.unithaitrip.com

รหัสโปรแกรม : 39632 (กรุณาแจ้งรหัสโปรแกรมทุกครั้งที่สอบถาม)

ฮาร์บิน ตรุษจีน คุ่มจัดๆ 7 วัน 5 คืน

ชมเทศกาลหิมะและน้ำแข็งที่ใหญ่ที่สุดในโลก 1 ปีมีเพียงครั้งเดียวเท่านั้น

บินตรง!! โดยสายการบิน Thai Asia X (XJ)



VHRB75XJ-42

CHARTER FLIGHT

airasia.com



7 วัน 5 คืน
ไม่ลงร้านอาหาร

ฮาร์บิน ตรุษจีน คุ่มจัดๆ

HARBIN

บินตรง!!!
พัก 3 คืน



***Option**
ภาพเขียนสิบลี



***Option**
สวนเสือไซบีเรีย



***Option**
นั่งม้าลากเลื่อน



***Option**
เล่นหิมะอย่างเต็มที่



***Option**
สโนว์โมบิล

ลานสกีฮาปูลี • เทียวหมู่บ้านหิมะ • บ้านแห่งความฝัน (dream home)
เข้าชม Harbin Ice and Snow festival • เกาะพระอาทิตย์ • สวนเสือไซบีเรีย
รูปปั้นตุ๊กตาหิมะ • โนสตัเซนต์ไฮเฟีย • สวนสตาลิน • ถนนบางหยาง

35,999 ลดเหลือเพียง	28,888.	23-29 ม.ค. 68	18 ที่สุดท้าย
35,999 ลดเหลือเพียง	29,999.	25-31 ม.ค. 68	22 ที่สุดท้าย
35,999 ลดเหลือเพียง	31,555.	30 ม.ค.-5 ก.พ. 68	26 ที่สุดท้าย
35,999 ลดเหลือเพียง	31,555.	1-7 ก.พ. 68	26 ที่สุดท้าย

บินตรง!! โดยสายการบิน Thai Asia X (XJ) 7 วัน 5 คืน

ขาไป					ขากลับ		
XJ900 DMK-HRB 18.00-01.00+1						XJ901 HRB-DMK 02.15-08.00	

เครื่องบินเป็นการเช่าเหมาลำ โดยมีการทำ MOU ระหว่าง สมาคมส่งเสริมการท่องเที่ยวน้ำแข็งและหิมะมณฑลเฮยหลงเจียง และผู้เช่าเหมาลำบินตรง ลงฮาร์บิน สายการบิน Air Asia X เพียงสายเดียว โดยยึดถือเวลาและเที่ยวบินตามโปรแกรม(หากลูกค้าต้องการจองตั๋วภายในประเทศ กรุณาเช็คเวลาไฟล์ทคอนเฟิร์มอีกครั้ง)



อัตราค่าบริการ

กำหนดวันเดินทาง	ราคาโปรโมชั่นพิเศษ	
	ราคาทัวร์ (ผู้ใหญ่ / เด็ก) (พักห้องละ 2-3 ท่าน)	พักเดี่ยว (เพิ่ม)
23-29 มกราคม 2568 **วันตรุษจีน**	35,999-33,666	11,000
25-31 มกราคม 2568 **วันตรุษจีน**	35,999-33,666	11,000
30 มกราคม-05 กุมภาพันธ์ 2568 **หลังวันไหว้ตรุษจีน**	35,999-33,666	15,500
01-07 กุมภาพันธ์ 2568 **หลังวันไหว้ตรุษจีน**	35,999-33,666	15,500

เนื่องจากที่เมืองฮาร์บิน อุณหภูมิค่อนข้างหนาวจัด ทางบริษัทฯ ขออนุญาตรับลูกค้าที่อายุตั้งแต่ 6 ปี จนถึง 70 ปี ไม่มีราคาจอยแลนด์ (ไม่ใช่ตัว) ขอสงวนสิทธิ์รับเฉพาะลูกค้าที่ใช้ตัวเครื่องบินของเราเท่านั้น

*ค่าบริการข้างต้นเฉพาะนักท่องเที่ยวถือพาสปอร์ตไทยเท่านั้น กรณีถือพาสปอร์ตต่างชาติชำระเพิ่ม 3,000 บาท
ค่าทัวร์ไม่รวม ค่าจ้างไกด์ท้องถิ่น และคนขับรถ ท่านละ 2,500 บาท *ชำระที่สนามบินก่อนออกเดินทาง*
 ค่าทิปหัวหน้าทัวร์ (ตามมาตรฐานการให้ทิป วันละ 100 บาท/ท่าน/วัน) ทั้งนี้ขึ้นอยู่กับความพึงพอใจของลูกค้า

DAY 1 สนามบินดอนเมือง

- 15.00 น. คณะพร้อมกัน ณ สนามบินดอนเมือง อาคารผู้โดยสารขาออกระหว่างประเทศ ชั้น 3 เคาน์เตอร์ สายการบิน THAI AIR ASIA X (XJ) โดยมีเจ้าหน้าที่บริษัทฯคอยต้อนรับและอำนวยความสะดวกด้านเอกสารการเดินทาง พร้อมแจกอาหารว่างให้กับทุกท่าน
- 18.00 น. ออกเดินทางสู่ สนามบินฮาร์บิน ไทผิงประเทศจีน โดยสายการบิน THAI AIR ASIA X (XJ) เที่ยวบินที่ XJ900 (ไม่มีบริการอาหารและเครื่องดื่มบนเครื่อง) (ใช้เวลาบินประมาณ 5.50 ชั่วโมง)

*****เที่ยวบินหรือเวลาอาจมีการเปลี่ยนแปลง ทั้งนี้ขึ้นอยู่กับสายการบินเป็นผู้กำหนด*****
ขอสงวนสิทธิ์ในการเลือกที่นั่งบนเครื่องบิน เนื่องจากเป็นตั๋วกรุ๊ป การจัดที่นั่งจะเป็นระบบ RANDOM ที่นั่งอาจจะไม่ได้นั่งติดกัน ทางบริษัทไม่สามารถเข้าไปแทรกแซงได้ ซึ่งเป็นไปตามเงื่อนไขของสายการบิน

DAY 2 สนามบินฮาร์บิน ไทผิง - ร้านเสื้อผ้ากันหนาว - หมู่บ้านหิมะ (Snow Town) รวมค่าเช่าและรถประจำทาง - บ้านแห่งความฝัน (Dream Home) ไม่รวมค่าเช่า - อนุสาวรีย์หิน Xuexiang หมู่บ้านหิมะ - ที่ทำการไปรษณีย์ Xuexiang หมู่บ้านหิมะ - ถนนคนเดินเสน่ห์หิมะแสนเจีย (B/L/-)

- 01.00 น. เดินทางถึง สนามบินฮาร์บิน ไทผิง ประเทศจีน (เวลาท้องถิ่นประเทศจีน เร็วกว่าประเทศไทย 1 ชั่วโมง กรุณาปรับเวลาของท่านเพื่อความสะดวกในการนัดหมาย) หลังผ่านขั้นตอนการตรวจคนเข้าเมืองและศุลกากร รับสัมภาระเรียบร้อย

เดินทางสู่เมือง **ฮาร์บิน** เป็นเมืองหลวงของมณฑลเฮยหลงเจียง ทางตะวันออกเฉียงเหนือของสาธารณรัฐประชาชนจีน ตั้งอยู่ทางฝั่งใต้ของแม่น้ำซงหัว ฮาร์บินเป็นเมืองอุตสาหกรรมที่กำลังเติบโต และยังเป็นศูนย์กลางทางการปกครอง เศรษฐกิจ วิทยาศาสตร์ วัฒนธรรม และการสื่อสารคมนาคมของภาคตะวันออกเฉียงเหนือของจีน จึงถือได้ว่าเป็นเมืองสำคัญเมืองหนึ่งของจีนและของเอเชียด้านตะวันออกเฉียงเหนือ

☞ นำท่านเข้าสู่ที่พัก โรงแรมมาตรฐานจีน 3 ดาว หรือเทียบเท่า

เช้า **🍲 บริการอาหารเช้า ณ โรงแรมที่พัก**

นำท่านไปยัง **ร้านเสื้อกันหนาว** ให้ท่านได้เลือกซื้ออุปกรณ์สำหรับกันหนาวเพิ่มเติมตามอัธยาศัย เพื่อท่องเที่ยวฮาร์บินได้สบายมากขึ้น



เดินทางสู่ เมืองมู่ตันเจียง เป็นเมืองเล็กๆ ตั้งอยู่ในวนอุทยานแห่งชาติ XUEXIANG (ใช้เวลาในการเดินทางประมาณ 6 ชั่วโมง)

ป้าย 101 บริการอาหารกลางวัน ณ ภัตตาคาร

นำท่านชม หมู่บ้านหิมะ (Snow Town) รวมค่าเช่าและรถประจำทาง เป็นหมู่บ้านเล็กๆ สไตล์จีนโบราณ นักท่องเที่ยวต่างมาชมความงดงามของหมู่บ้าน และความน่ารักจากหิมะที่ปกคลุมด้วยหิมะขาวโพลน ที่นี้จะมีฤดูหนาวที่ยาวนาน หิมะจะตกตั้งแต่เดือนตุลาคมถึงเดือนเมษายน รวมๆ แล้วยาวนานถึง 7 เดือน! อุณหภูมิติดลบถึง -30 องศา จึงทำให้หมู่บ้านแห่งนี้ ถูกปกคลุมไปด้วยหิมะที่หนาถึง 2 เมตร หิมะมีความสะอาดมากๆ จนชาวจีนนั้นพากันเรียกว่า “China’s Snow Town”

(หมายเหตุ : ปริมาณของหิมะ และความหนาแน่นของหิมะนั้น ขึ้นอยู่กับสภาพอากาศในแต่ละปี หากสภาพอากาศไม่เอื้ออำนวยส่งผลให้หิมะละลาย ทางบริษัทขอสงวนสิทธิ์ ไม่คืนค่าใช้จ่ายทุกกรณี เนื่องจากอยู่นอกเหนือความควบคุมของบริษัท)

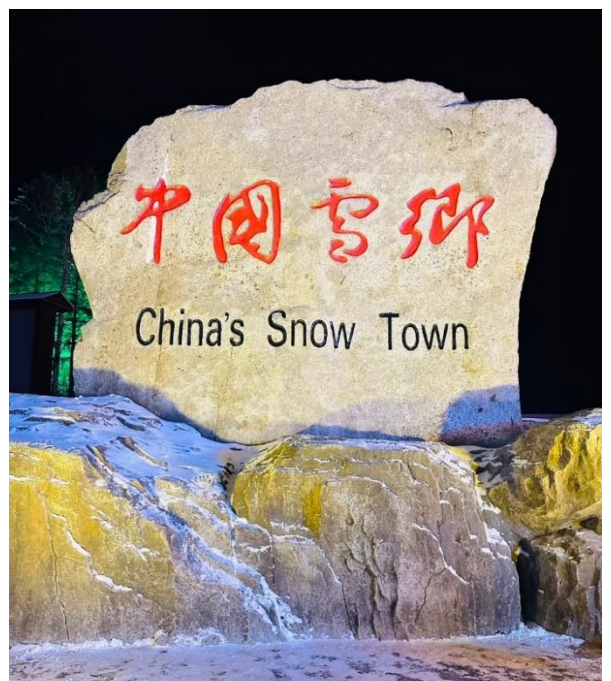


ภายในหมู่บ้านหิมะจะมีโซนที่เรียกว่า **บ้านแห่งความฝัน หรือ DREAM HOME** บ้านแต่ละหลังจะมีหน้าต่างาคล้ายกันหมด ด้านบนหลังคาจะมีกิ่งหิมะที่ถมจนมองดูคล้ายรูปเห็ดแสนน่ารัก จึงเป็นที่มาของคำว่า “บ้านเห็ดหิมะ” นั่นเอง ในตอนกลางคืนหมู่บ้านจะสวยงาม แต่ละบ้านจะมีการตกแต่งไฟสไตล์จีนประดับอย่างสวยงาม *(ราคาทัวร์ไม่รวมค่าเข้าชมภายในบ้านแห่งความฝัน)*



ภายในหมู่บ้านท่านได้จะเห็น **อนุสาวรีย์หิน Xuexiang หมู่บ้านหิมะ** สามารถถ่ายรูป เก็บภาพความประทับใจได้ อิสระตามอัธยาศัย

นำท่านไปยัง **พิพิธภัณฑ์เมืองหิมะ** เป็นพิพิธภัณฑ์ที่จัดแสดงภาพถ่าย และเรื่องราวของเมืองหิมะ และแวะชม **ที่ทำการไปรษณีย์ Xuexiang หมู่บ้านหิมะ** ที่มีเอกลักษณ์ที่สุดของจีน นอกจากเป็นที่ทำการไปรษณีย์แล้ว ในวันทำการปกติยังเป็นจุดท่องเที่ยวที่ต้อนรับนักท่องเที่ยว ผู้มาเยือนต้องแวะมาเช็คอินถ่ายภาพ ****ที่ทำการไปรษณีย์หมู่บ้านหิมะ**นี้จะมีโปสการ์ดจำหน่าย ท่านสามารถซื้อหรือส่งกลับมาให้คนที่คุณรักเป็นที่ระลึกได้อีกด้วย**



ให้ท่านเดินเที่ยวชม ถนนคนเดินเสน่ห์หิมะแสนเจีย ถนนสายหลักของหมู่บ้านที่มีความยาวประมาณ 500 เมตร สองข้างทางเต็มไปด้วยร้านค้า ขายพวกผลไม้สดแช่แข็ง ผลไม้เคลือบน้ำตาล ไอศกรีมแท่ง และมันเผาเพิ่มความอบอุ่นตั้งแต่เช้าจนถึง



เพื่อให้ท่านได้เพลิดเพลินในการเดินเล่นอย่างเต็มอิมใจ อีสาระอาหารเย็นตามอัธยาศัย

ได้เวลาสมควร นำท่านเดินทางสู่ที่พัก 📍 ที่พัก สโตร์พื้นเมือง หยงอัน หมู่บ้านหิมะ หรือเทียบเท่า (หมายเหตุ : เนื่องด้วยที่พักเป็นสโตร์แบบพื้นเมือง เพื่อความสะดวกแก่ตัวผู้เดินทาง แนะนำให้ผู้เดินทางแยกกระเป๋าใบเล็กสำหรับพักค้างคืน 1 คืน อาจเป็นกระเป๋าเป้ หรือ กระเป๋าถือใบเล็ก (ไม่แนะนำเป็นกระเป๋าถือลาก) ที่พักสโตร์พื้นเมืองนี้ จะมีฮีทเตอร์ และมีเครื่องทำน้ำอุ่น กรุณาเตรียมอุปกรณ์เครื่องใช้ส่วนตัว อาทิเช่น แปรงสีฟัน ยาสีฟัน ครีมอาบน้ำ ยาสระผม เป็นต้น

DAY 3 ผ่านชมเขาแกะหญ้า - *Option Snow Mobile - *Option ภาพเขียนสิบลี + ห่วงยางลื่นหิมะ - *Option ม้าลากเลื่อน - กลับสู่ฮาร์บิน (B/L/-)

เช้า 📍 บริการอาหารเช้า ณ โรงแรมที่พัก

นำท่าน ผ่านชมอุ้งงู เกล็ดหิมะบนต้นไม้ เป็นวิวทิวทัศน์ที่สวยงาม

พิเศษ OPTION เสริม !!

****หมายเหตุสำคัญ ราคาทัวร์นี้ยังไม่รวมค่าบริการ Option ทางบริษัทขอสงวนสิทธิ์ขั้นต่ำ 10 คนขึ้นไปหรืออาจมีการนำเสนอทางเลือกอื่นๆ เพิ่มเติม ทั้งนี้จะเป็นไปตามดุลยพินิจของไกด์ท้องถิ่น หากท่านไหนที่สนใจสามารถสอบถามกับทางหัวหน้าทัวร์หรือไกด์ท้องถิ่นอีกครั้ง****

+ *Option SnowMobile ราคา 370 หยวน/ท่าน

สัมผัสประสบการณ์ความหนาวเย็นแบบสุดชั่วมักกับการนั่งรถ SnowMobile ชมวิวป่าสนที่มีหิมะสีขาวปกคลุม



+ *Option จุดชมวิวกาพาดลิบลี + เล่นห่วงยางลื่นหิมะ ราคา 240 หยวน/ท่าน

เกิดจากธรรมชาติที่ได้สรรสร้างไว้อย่างสวยงาม ช่วงฤดูหนาวอุณหภูมิเฉลี่ย -30 องศา ทำให้บริเวณนี้มีหิมะปกคลุมหนาแน่น



+ *Option ม้าลากเลื่อน ราคา 220 หยวน/ท่าน

เปิดประสบการณ์สุดฟินกับการนั่งม้าลากเลื่อน

เที่ยง

! บริการอาหารกลางวัน ณ ภัตตาคาร

เดินทางกลับสู่ เมืองฮาร์บิน (ใช้เวลาในการเดินทางประมาณ 6 ชั่วโมง) เมืองที่ได้รับสมญานามว่า “ไข่มุกบนคอหงส์” ซึ่งถือเป็นเมืองเอกและมีความโดดเด่นด้านการท่องเที่ยวของมณฑลเฮย์หลงเจียง มีพื้นที่คล้ายกับหงส์ขนาดใหญ่ ตั้งอยู่ทางตะวันออกเฉียงเหนือของประเทศจีน และเป็น



! อีสรอาหารเย็นตามอัยาศัย

! ที่พัก โรงแรมมาตรฐานจีน 3 ดาว หรือเทียบเท่า

DAY 4 *Option ตกปลาน้ำแข็ง Jinyuan + ชมกีฬาน้ำแข็ง + เล่นห่วงยางลื่นหิมะ + หม้อไฟกระท่อมน้ำแข็ง - ลานสกี - *Option อุปกรณ์การเล่นสกี (B/-/D)

เช้า **!** บริการอาหารเช้า ณ โรงแรมที่พัก

+ *Option ตกปลาน้ำแข็ง Jinyuan + ชมกีฬาน้ำแข็ง + เล่นห่วงยางลื่นหิมะ + หม้อไฟกระท่อมน้ำแข็ง

ราคา 260 หยวน/ท่าน **!** ทางบริษัทขอสงวนสิทธิ์จะต้องไปทั้งบัส หากไปไม่ครบอาจมีการนำเสนอทางเลือกอื่นๆเพิ่มเติม ทั้งนี้จะเป็นไปตามดุลยพินิจของไกด์ท้องถิ่น หากท่านไหนที่สนใจสามารถสอบถามกับทางหัวหน้าทัวร์หรือไกด์ท้องถิ่นอีกครั้ง

! อีสรอาหารกลางวันตามอัยาศัย

จากนั้นนำท่านเดินทางสู่ ลานสกี เป็นลานสกีขนาดใหญ่ที่มีอุปกรณ์สกีที่ทันสมัย และมีบริการดีเยี่ยม มีกิจกรรมกีฬาและสันทนาการของฤดูหนาวอีกมากมายสำหรับทั้งผู้ใหญ่และเด็ก การเล่นสกีมีหลายระดับ



+ *Option อุปกรณ์การเล่นสกี (รองเท้า+ กระดานสกี+ไม้ค้ำ)

ค่าเช่าอุปกรณ์สกี ราคา 260 หยวน/ท่าน



เย็น ๑๐ บริการอาหารเย็น ณ ภัตตาคาร
ที่พักรวมโรงแรมมาตรฐานจีน 3 ดาว หรือเทียบเท่า

DAY 5 *Option สวนลือไชบีเรีย - Harbin International Ice and Snow festival (B/L/-)

เช้า ๑๐ บริการอาหารเช้า ณ โรงแรมที่พัก

+ *Option สวนลือไชบีเรีย ราคา 220 หยวน/ท่าน

สัมผัสความเป็นอยู่แบบธรรมชาติของลือไชบีเรียที่มีมากถึง 800 ตัวได้แบบเต็มอิ่ม ด้วยการนั่งรถชมไปรอบๆ โดยลือไชบีเรียที่มีสีสัน ค่อนข้างเชื่อง ไม่ดุร้าย และจะมีเจ้าหน้าที่คอยดูแลอยู่ใกล้ๆ

เที่ยง ๑๐ บริการอาหารกลางวัน ณ ภัตตาคาร



จากนั้นนำท่านชมความยิ่งใหญ่ของงานฤดูหนาวระดับโลก **เทศกาลแกะสลักหิมะและน้ำแข็งแห่งเมืองฮาร์บิน ที่ใหญ่ที่สุดในโลก Harbin International Ice and Snow Festival** ซึ่งใน 1 ปีจะจัดขึ้นเพียงครั้งเดียวเท่านั้น ถ่ายรูปกับประติมากรรมน้ำแข็งสุดอลังการที่ถูกแกะสลักโดยช่างฝีมือดีจากทั่วทุกมุมโลก โดยนำก้อนน้ำแข็งหลายหมื่นก้อนมาแกะสลักเพื่อประกอบเป็นรูปร่างต่างๆ จนกลายเป็นเมืองที่เหมือนหลุดออกมาจากเทพนิยาย มีปราสาทขนาดใหญ่สวยงามตระการตา ยามค่ำคืนจะเปิดไฟสีอันสวยงาม นอกจากถ่ายรูปสวยๆ ยังมีกิจกรรมอื่นๆ ที่น่าสนใจมากมาย เช่น นั่งรถม้าเที่ยวชมรอบๆ การเล่นสไลด์เดอร์น้ำแข็ง การเล่นกระดานลื่นน้ำแข็ง ถอดเสื้อผ้าว่ายน้ำในสระน้ำท่ามกลางอากาศที่ติดลบมากกว่า -20 องศา การเล่นไอซ์สเกต การเดินเข้าชมถ้ำน้ำแข็ง เป็นต้น (หมายเหตุ : เทศกาลแกะสลักหิมะ และน้ำแข็งแห่งเมืองฮาร์บิน ในแต่ละปีการแกะสลักรูปแบบอาจจะแตกต่างกันออกไป สำหรับการจัดงานในปี 2025 จะเปิดอย่างเป็นทางการในวันที่ 5 มกราคม 2568 แต่จะเริ่มเข้าชมได้ตั้งแต่ช่วงการเตรียมงาน คือ วันที่ 10 ธันวาคม 2567 ไปจนถึงประมาณปลายเดือนกุมภาพันธ์ หรือจนกว่าหิมะจะละลาย)



ภายในบริเวณงาน Harbin International Ice and Snow Festival มีรถไฟฟ้าบริการ ท่านละประมาณ 50 หยวน ทั้งนี้โปรดสอบถามราคาและการบริการอีกครั้ง เนื่องจากในแต่ละปีเงื่อนไขการให้บริการต่างกันออกไป



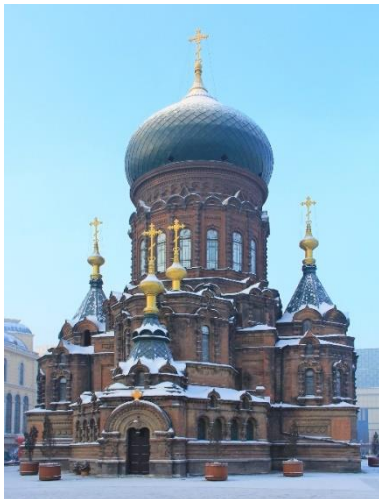
เพื่อให้ท่านได้เพลิดเพลินในการเดินเล่นอย่างเต็มอรรถรส อิ่มอร่อย อิ่มใจ อิ่มสุข อิ่มตามอรรถรส ด้วยสถานที่จัดงาน มีร้านค้าร้านอาหารมากมาย ท่านสามารถเลือกทานได้หลากหลาย รวมทั้งเป็นการสนับสนุน คนท้องถิ่นที่มาขายสินค้า รวมถึงอาหารจากทุกภาคมารวมที่นี่

👉 ที่พัก โรงแรมมาตรฐานจีน 3 ดาว หรือเทียบเท่า

DAY 6 รูปปั้นตุ๊กตาทิมะ - โบสถ์เซนต์โซเฟีย - สะพานรถไฟร้อยปีปิ่นโจว - อนุสาวรีย์ผึ้งหง - ถนนจงหยาง (B/L/-)

เช้า 10! บริการอาหารเช้า ณ โรงแรมที่พัก

จากนั้นนำท่านชม **รูปปั้นตุ๊กตาทิมะ** ที่มีความสูงถึง 18 เมตร สร้างด้วยกำลังคน 12 คน เวลา 10 วัน โดยใช้ทิมะเทียมประมาณ 2,000 ลูกบาศก์เมตร



จากนั้นนำท่านถ่ายรูปกับ **โบสถ์เซนต์โซเฟีย (บริเวณภายนอก)** เป็นมหาวิหารที่ตั้งอยู่ใจกลางเมืองฮาร์บิน ในอดีตถือเป็นโบสถ์นิกายออร์ทอด็อกซ์ที่ใหญ่ที่สุดในเอเชียตะวันออกเฉียงใต้ สว่างงามโดดเด่นด้วยสถาปัตยกรรมแบบรัสเซีย ปัจจุบันภายในเป็นพิพิธภัณฑ์ที่จัดแสดงรูปภาพ รวมถึงประวัติของเมืองฮาร์บินในยุคต่างๆ



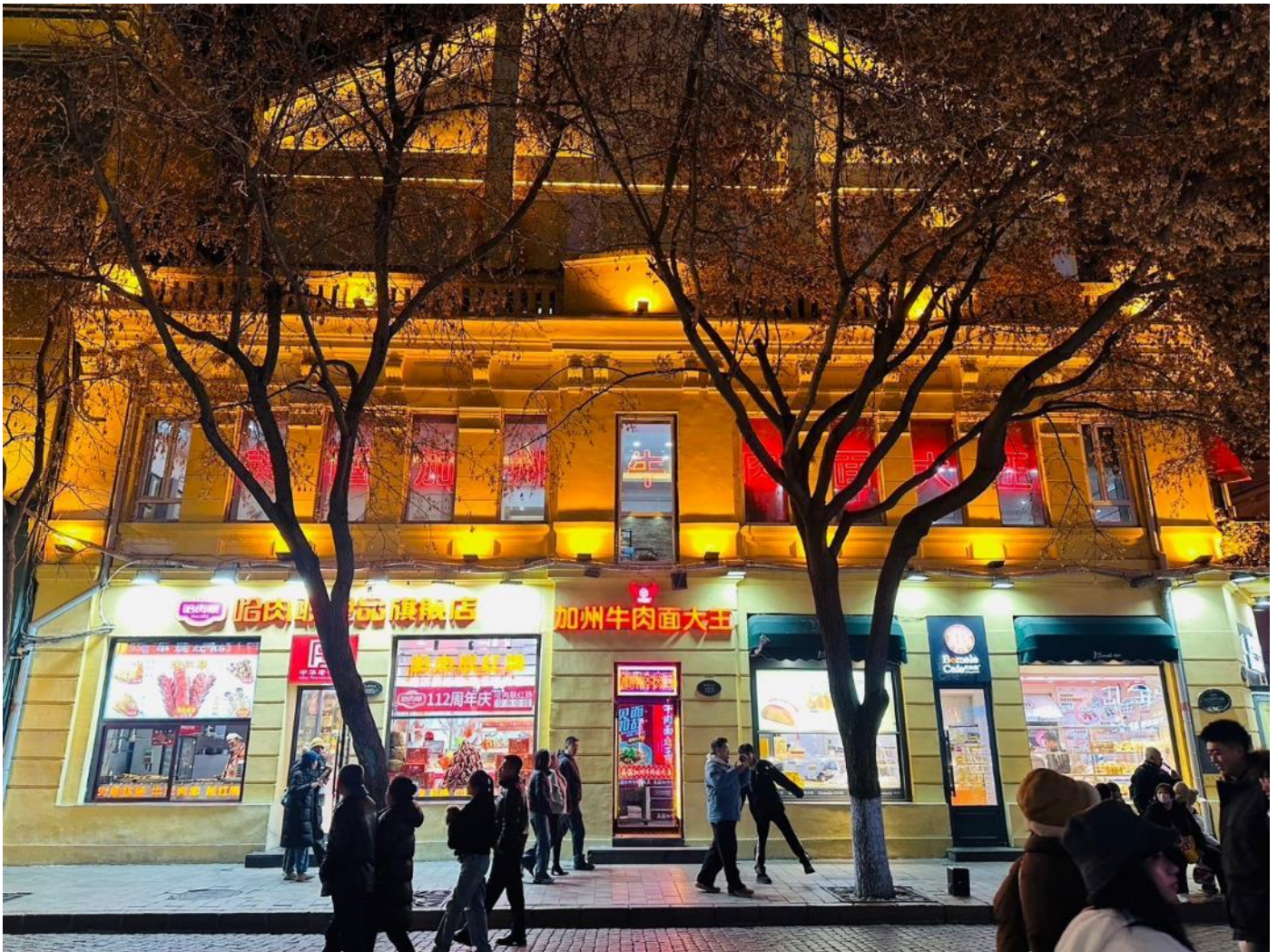
นำท่านชม **สะพานรถไฟร้อยปีปิ่นโจว** เป็นสะพานเหล็กที่อยู่คู่กับเมืองฮาร์บินมากกว่า 100 ปี เป็นสะพานที่ในอดีตถูกใช้เป็นสะพานที่ให้รถไฟได้วิ่งข้ามแม่น้ำซงฮัว ซึ่งเป็นสะพานส่วนหนึ่งของเส้นทางรถไฟสายตะวันออกของจีน ที่ถูกสร้างโดยจักรวรรดิรัสเซียในสมัยนั้น ปัจจุบันสะพานนี้ไม่ได้ถูกใช้สำหรับรถไฟแล้ว แต่กลายเป็นสะพานที่ผู้คนสามารถเดินข้าม ซึ่งจักรวรรดิรัสเซียเข้ามาเพื่อเยี่ยมชมประวัติศาสตร์ส่วนหนึ่งของเมืองฮาร์บินได้ แลนด์มาร์คสะพานรถไฟปิ่นโจวนี้ เป็นแลนด์มาร์คที่ผู้คน นักท่องเที่ยวจะมาชมวิวทิวทัศน์ หรือถ่ายรูปกันบนสะพานนี้



เที่ยง **101** บริการอาหารกลางวัน ณ ภัตตาคาร

นำท่านถ่ายรูปกับ **อนุสาวรีย์ผึ้งหง** เป็นอนุสาวรีย์ที่สร้างขึ้นเพื่อรำลึกถึงความสมัคปรสมานสามัคคีของชาวเมืองฮาร์บิ้น ที่พยายามต่อสู้กับอุทกภัยครั้งใหญ่เมื่อปี ค.ศ.1957 ตั้งอยู่บริเวณริมฝั่งของแม่น้ำซงฮวาเจียง ตรงใจกลางสวนสาธารณะสตาลิน

นำท่านอิสระช้อปปิ้งที่ **ถนนจงหยาง** ถนนคนเดินที่เหมือนหลุดไปเดินเล่นอยู่รัสเซีย เพราะสองข้างทางเป็นตึกสถาปัตยกรรมสไตล์ยุโรปโบราณ แฉมร้านอาหารหรือร้านค้าขายของที่ระลึกต่างๆ ส่วนใหญ่ก็เป็นสินค้าจากรัสเซีย ตัวถนนมีความยาวกว่า 1.5 กิโลเมตร เดินเล่นช้อปปิ้งกันได้เพลินๆ พอตึกตึกมีการเปิดไฟสว่างไสว สวยงามเพิ่มความโรแมนติกอีกด้วย



เพื่อให้ท่านได้เพลิดเพลินในการเดินเล่นอย่างเต็มอิมใจ อิสระอาหารเย็นตามอัธยาศัย

สมควรแก่เวลา นำท่านเดินทางไปยัง **สนามบินฮาร์บิ้น ไทผิง**

DAY 7 สนามบินฮาร์บิน ไทผิง - สนามบินดอนเมือง

- 02.15 น. ออกเดินทางสู่ ประเทศไทย โดย สายการบิน สายการบิน THAI AIR ASIA X (XJ) เที่ยวบินที่ XJ901 (ไม่มีบริการอาหารและเครื่องดื่มบนเครื่อง) (ใช้เวลาบินประมาณ 5 ชั่วโมง)
- 08.00 น. เดินทางถึง สนามบินดอนเมือง โดยสวัสดิภาพและความประทับใจ



เที่ยวบิน/ที่นั่งบนเครื่องบิน (สายการบินเป็นผู้กำหนด)

ทั้งนี้ทางบริษัทจะคำนึงถึงความปลอดภัยและผลประโยชน์ของผู้เดินทางเป็นสำคัญ

โดยมีตัวแทนบริษัท (มีคคฺเทศก์, หัวหน้าทัวร์, คนขับรถของแต่ละสถานที่) เป็นผู้บริหารเวลาปรับเปลี่ยนตามความเหมาะสม

เงื่อนไขการจอง

1. การชำระค่าบริการ

- กรุณาชำระค่ามัดจำทัวร์ท่านละ 15,000 บาท ภายใน 1 วัน หลังจากที่นั่งได้รับการคอนเฟิร์ม (พร้อมส่งหน้าพาสปอร์ต) หากไม่ชำระเงินตามที่บริษัทกำหนด ขออนุญาตตัดที่นั่งเพื่อให้ลูกค้าท่านอื่นที่รอที่นั่งอยู่โดยอัตโนมัติ

****สำคัญ** สำเนาหน้าพาสปอร์ตผู้เดินทาง (จะต้องมีอายุเหลือมากกว่า 6 เดือน นับจากวันเดินทางกลับ) **กรุณาตรวจสอบก่อนส่งให้บริษัท ทางบริษัทจะไม่รับผิดชอบกรณีพาสปอร์ตหมดอายุ****

- กรุณาชำระค่าทัวร์ส่วนที่เหลือ ก่อนเดินทางอย่างน้อย 35 วัน หากท่านไม่ชำระเงินหรือไม่ชำระเงินตามกำหนดให้ถือว่าท่านสละสิทธิในการเดินทางนั้นๆ

2. หากลูกค้าต้องจองตัวเครื่องบินภายในประเทศ รถโดยสารภายในประเทศ หรือรถไฟ กรุณาแจ้งและสอบถามกับเจ้าหน้าที่ของบริษัททราบก่อนจองทุกครั้ง ไม่เช่นนั้นบริษัทจะไม่รับผิดชอบทุกกรณีหากมีการเปลี่ยนแปลงใดๆ

อัตราค่าบริการนี้รวม

- ☑ ค่าตัวเครื่องบิน ไป-กลับ ชั้นประหยัด พร้อมคณะ รวมค่าภาษีสนามบิน และค่าภาษีน้ำมัน
- ☑ ค่าน้ำหนักกระเป๋าสัมภาระเส้นทางบินระหว่างประเทศ ท่านละ 1 ใบ ไม่เกิน 20 กิโลกรัม และน้ำหนักกระเป๋าถือขึ้นเครื่อง ไม่เกิน 7 กิโลกรัม
- ☑ ค่ารถนำเที่ยวตามเส้นทางที่ระบุไว้ในโปรแกรมทัวร์ พร้อมคนขับรถ
- ☑ โรงแรมที่พักตามระบุในรายการ หรือ เทียบเท่าในระดับเดียวกัน (ห้องละ 2 ท่าน)
- ☑ ค่าอาหารและค่าเข้าชม ตามที่ระบุในรายการ
- ☑ ค่าประกันอุบัติเหตุระหว่างเดินทาง วงเงินท่านละ 1,000,000 บาท (เงื่อนไขตามกรมธรรม์)

อัตราค่าบริการนี้ **ไม่** รวม

- ☒ ค่าภาษีมูลค่าเพิ่ม 7% และภาษีหัก ณ ที่จ่าย 3%
- ☒ ค่าวีซ่า กรณีสถานทูตมีการประกาศเก็บค่าวีซ่า
- ☒ ค่าธรรมเนียมน้ำมัน และภาษีสนามบิน ในกรณีที่สายการบินมีการปรับขึ้น
- ☒ ค่าใช้จ่ายส่วนตัวนอกเหนือจากรายการที่ระบุ เช่น ค่าทำหนังสือเดินทาง , ค่าโทรศัพท์ , ค่าอินเทอร์เน็ต , ค่าซักรีด , มินิบาร์ในห้องพัก , ค่ากระเป๋าเดินทางหากเกิดการชำรุดหรือของมีค่าที่สูญหายในระหว่างการเดินทาง , ค่ารักษาพยาบาล กรณีเกิดการเจ็บป่วยจากโรคประจำตัว รวมถึงค่าอาหารพิเศษนอกเหนือจากที่ทางทัวร์กำหนด หรือ การรีเคเวสอาหารพิเศษต่างๆ เช่น อาหารเจ อาหารมังสวิรัติ อาหารอิสลาม อาหารทะเล เป็นต้น
- ☒ ค่าน้ำหนักกระเป๋าส่วนเกินจากที่ทางสายการบินกำหนด
- ☒ ค่าจ้างของมัคคุเทศก์ท้องถิ่น และคนขับรถ ท่านละ 2,500 บาท *ชำระที่สนามบิน ณ วันเดินทาง*
- ☒ ค่าทิปหัวหน้าทัวร์ (ตามมาตราฐานการให้ทิปวันละ 100 บาท/ท่าน/วัน)
****ทั้งนี้ไม่ได้เป็นการบังคับ ขึ้นอยู่กับความพึงพอใจของท่าน ในการบริการของหัวหน้าทัวร์****
- ☒ ค่าพนักงานยกกระเป๋า ณ โรงแรมที่พัก (ทางบริษัทฯ ไม่ได้จัดให้แก่ท่านเนื่องจากป้องกันการสูญหายจากมิจฉาชีพที่แฝงตัวเข้ามาในโรงแรมที่พักและเพื่อความสะดวกรวดเร็วในการเข้าห้องพักสำหรับทุกท่าน)
- ☒ ค่าตรวจ RT-PCR TEST (ถ้ามี)

เงื่อนไขโรงแรมที่พัก

- ❖ ห้องพักโดยปกติจะสามารถพักได้ห้องละ 2 ท่าน
- ❖ **กรณีลูกค้าต้องการเข้าพัก 3 ท่าน** อาจจะได้เป็น 1 เตียงใหญ่ และ 1 เตียงเสริมแบบพับ หรือ SOFA BED แต่หากในวันที่เข้าพักโรงแรมนั้นไม่มีห้องสำหรับ 3 ท่าน จำเป็นต้องแยกห้องพัก เป็น... พัก 2 ท่าน 1 ห้อง และ พักเดี่ยว 1 ห้อง **ไม่ว่ากรณีใดใด ผู้เข้าพักจะต้องชำระค่าห้องพักเดี่ยวเพิ่ม (ซึ่งจะทราบก่อนเดินทางประมาณ 3-5 วัน)**
- ❖ สำหรับห้องพักเดี่ยว (พักท่านเดียว) ห้องอาจมีขนาดเล็ก และไม่สามารถระบุประเภทของเตียงได้ ขึ้นอยู่กับทางโรงแรมเป็นจัด
- ❖ โรงแรมที่พักส่วนใหญ่ จะไม่มีเครื่องปรับอากาศ หรือแอร์ เนื่องจากสภาพภูมิอากาศจะหนาวเย็นเกือบทั้งปี
- ❖ โรงแรมที่พักส่วนใหญ่ ห้องพักจะมีขนาดเล็กกะทัดรัด ไม่มีอ่างอาบน้ำ ขึ้นอยู่กับการออกแบบของโรงแรมนั้นๆ แต่ละห้องอาจมีขนาดและการตกแต่งในลักษณะที่แตกต่างกัน
- ❖ โรงแรมจะมีการวางผังห้องพักแต่ละประเภทแตกต่างกัน จึงทำให้ห้องพักแต่ละประเภานั้นไม่ได้ยู่ติดกันหรืออยู่คนละชั้น หากลูกค้าต้องการห้องติดกัน อาจจะได้ในรูปแบบห้องพักที่ท่านต้องการ
- ❖ กรณีห้องพัก ตามในเมืองที่ระบุไว้ในโปรแกรม มีเทศกาลวันหยุด หรืองานแฟร์ต่างๆ หรือมีการจัดงานประชุนานาชาติ เป็นผลทำให้ห้องพักในเมืองนั้นเต็ม หรือไม่เพียงพอ ทางบริษัทฯ ขอสงวนสิทธิในการปรับเปลี่ยนหรือย้ายเมืองอื่นแทน

การยกเลิก

1. กรณีผู้เดินทางขอยกเลิกการเดินทาง

- เนื่องจากราคานี้เป็นราคาโปรโมชั่น ตัวเครื่องบินการันตีการจ่ายเงินล่วงหน้าเต็ม 100% **ซึ่งเมื่อจองและจ่ายมัดจำแล้ว ถ้าผู้จองยกเลิกจะไม่มีค่าธรรมเนียมค่ามัดจำหรือค่าตัวใดๆ ทั้งสิ้น**

2. กรณีผู้เดินทางถูกปฏิเสธการเข้า-ออกประเทศ ขอสงวนสิทธิ์ในการไม่คืนเงินค่าตัวทั้งหมด

3. เมื่อออกเดินทางแล้ว หากท่านไม่ใช้บริการรายการใดรายการหนึ่ง หรือไม่เดินทางพร้อมคณะ ถือว่าท่านสละสิทธิ์ไม่อาจเรียกร้องค่าบริการหรือเงินค่าตัวคืนได้

4. หากท่านยกเลิกไม่ว่ากรณีใดๆ จะต้องชำระค่าส่วนต่างกรณีที่กรุ๊ปออกเดินทางไม่ครบตามจำนวน (กรุณาสอบถามรายละเอียดเพิ่มเติม)

5. กรณีจองตั๋วเครื่องบินช่วง วันหยุดเทศกาล, วันหยุดนักขัตฤกษ์, วันหยุดยาวต่อเนื่อง หากท่านมีการยกเลิก ทางบริษัทฯ ขอสงวนสิทธิ์เก็บค่าตัวทั้งหมด โดยไม่มีเงื่อนไขใดๆ ทั้งสิ้น

รายละเอียดเพิ่มเติม

หมายเหตุ : กรุณาอ่านศึกษารายละเอียดทั้งหมดก่อนทำการจอง เพื่อความถูกต้องและความเข้าใจตรงกันระหว่างลูกค้าและบริษัทฯ เมื่อท่านตกลงชำระเงินมัดจำหรือค่าตัวทั้งหมดกับทางบริษัทฯแล้ว ทางบริษัทฯจะถือว่าท่านได้ยอมรับเงื่อนไขข้อตกลงต่างๆ ทั้งหมด

1. บริษัทขอสงวนสิทธิ์ในการเลื่อน, ยกเลิกการเดินทาง หรือปรับราคาค่าบริการขึ้น ในกรณีที่ผู้เดินทางน้อยกว่า 15 ท่าน
2. เมื่อท่านตกลงชำระเงินมัดจำหรือทั้งหมด ไม่ว่าจะเป็นการชำระผ่านตัวแทนของบริษัทฯ หรือชำระโดยตรงกับทางบริษัทฯ ทางบริษัทฯ จะขอถือว่าท่านรับทราบและยอมรับในเงื่อนไขต่างๆที่บริษัทฯได้ระบุไว้ทั้งหมด
3. เนื่องจากตัวเครื่องบินเป็นตัวกรุ๊ปราคาพิเศษ ในกรณีที่ท่านไม่สามารถเดินทางพร้อมคณะไม่ว่าด้วยเหตุผลใดก็ตาม ตัวเครื่องบินไม่สามารถ เลื่อนวันเดินทาง, เปลี่ยนแปลงเที่ยวบิน หรือคืนเงินได้
4. หากสายการบินมีการปรับขึ้นของค่าภาษีสนามบิน หรือภาษีน้ำมัน ทางบริษัทฯจะเรียกเก็บเพิ่มตามจริง
5. หนังสือเดินทางต้องมีอายุเหลือการใช้งานมากกว่า 6 เดือน (นับจากวันเดินทางกลับ) และบริษัทฯ รับเฉพาะผู้มีจุดประสงค์เดินทางเพื่อท่องเที่ยวเท่านั้น
6. โรงแรม เมนูอาหาร และโปรแกรมการเดินทางอาจมีการสลับสับเปลี่ยน หรือเปลี่ยนแปลงได้ตามความเหมาะสม โดยมีต้องแจ้งให้ทราบล่วงหน้า อันเนื่องมาจากเหตุการณ์ต่างๆ ที่อาจเกิดขึ้นจากเหตุสุดวิสัย ที่นอกเหนือการควบคุมของบริษัท เช่น เหตุการณ์ทางธรรมชาติ การเมือง สภาพอากาศไม่เอื้ออำนวย รถติด สถานที่เที่ยวปิด รวมไปถึงสถานะห้องพักของแต่ละโรงแรม จนไม่สามารถเดินทางได้ครบตามโปรแกรมทัวร์ ทางบริษัทฯ ไม่สามารถคืนเงินได้ เนื่องจากราคาตัวนี้เป็นราคาตัวแบบเหมาจ่าย
7. บริษัทฯขอสงวนสิทธิ์ในการเปลี่ยนแปลงรายละเอียดทัวร์บางประการเมื่อเกิดเหตุสุดวิสัย อาทิเช่น เที่ยวบิน รายการท่องเที่ยว โรงแรมที่พัก ร้านอาหาร สามารถเปลี่ยนแปลงได้ตามความเหมาะสม

8. บริษัทฯ จะไม่รับผิดชอบใดๆ ทั้งสิ้น หากเกิดกรณีความล่าช้าจากสายการบิน, สายการบินยกเลิกเที่ยวบิน, การประท้วง, การนัดหยุดงาน, การก่อกวน, โรคระบาด, ภัยธรรมชาติ, อุบัติเหตุต่างๆ ซึ่งอยู่นอกเหนือความควบคุมของบริษัท
9. บริษัทฯ จะไม่รับผิดชอบใดๆ ทั้งสิ้น หากเกิดสิ่งของสูญหาย อันเนื่องมาจากความประมาทของท่าน, เกิดจากการโจรกรรม และ อุบัติเหตุจากความประมาทของนักท่องเที่ยวเอง
10. บริษัทฯ จะไม่รับผิดชอบใดๆ ทั้งสิ้น และไม่สามารถคืนค่าใช้จ่ายต่างๆ ในกรณีที่ผู้เดินทางไม่ผ่านการพิจารณาในการตรวจคนเข้าเมือง-ออกเมือง ไม่ว่าจะเป็นกงตรวจคนเข้าเมืองหรือกรมแรงงานของทุกประเทศในรายการท่องเที่ยว อันเนื่องมาจากการกระทำที่ส่อไปในทางผิดกฎหมาย การหลบหนีเข้าออกเมือง เอกสารเดินทางไม่ถูกต้อง หรือ การถูกปฏิเสธในกรณีอื่นๆ
11. บริษัทฯ จะไม่รับผิดชอบใดๆ ทั้งสิ้น หากท่านใช้บริการของทางบริษัทฯ ไม่ครบ อาทิ ไม่เที่ยวบางรายการ, ไม่ทานอาหารบางมื้อ เนื่องด้วยค่าใช้จ่ายทุกอย่าง ทางบริษัทฯ ได้มีการชำระค่าใช้จ่ายให้ตัวแทนต่างประเทศแบบเหมาขาดก่อนออกเดินทางแล้ว
12. รายการนี้เป็นเพียงข้อเสนอที่ต้องได้รับการยืนยันจากบริษัทฯ อีกครั้งหนึ่ง หลังจากได้สำรองโรงแรมที่พักในต่างประเทศเรียบร้อยแล้ว โดยโรงแรมจัดในระดับใกล้เคียงกัน ซึ่งอาจจะปรับเปลี่ยนตามที่ระบุในโปรแกรม
13. การจัดการเรื่องห้องพัก เป็นสิทธิ์ของโรงแรมในการจัดห้องพักให้กับผู้ที่เข้าพัก โดยมีห้องพักสำหรับผู้สูบบุหรี่/ปลอดบุหรี่ โดยอาจจะขอเปลี่ยนห้องได้ตามความประสงค์ของผู้ที่พัก ทั้งนี้ขึ้นอยู่กับความพร้อมให้บริการของโรงแรม ไม่สามารถยืนยันได้
14. กรณีมีผู้ต้องการความช่วยเหลือพิเศษ นั่งรถเข็น (WHEELCHAIR), เด็ก, ผู้สูงอายุ, มีโรคประจำตัว หรือไม่สะดวกในการเดินทางท่องเที่ยวในระยะเวลาเกินกว่า 4-5 ชั่วโมงติดต่อกัน ท่านและครอบครัวต้องให้การดูแลสมาชิกภายในครอบครัวของท่านเอง เนื่องจากการเดินทางเป็นหมู่คณะ หัวหน้าทัวร์มีความจำเป็นต้องดูแลคณะทัวร์ทั้งหมด (กรุณาแจ้งให้ทางบริษัทฯ ทราบล่วงหน้าก่อนทำการจอง)
15. ประกันการเดินทาง บริษัทฯ ได้จัดทำแผนประกันภัยการเดินทางสำหรับผู้เดินทางไปต่างประเทศ แบบ Group tour โดยแผนประกันจะครอบคลุมอุบัติเหตุต่างๆ ที่เกิดขึ้นในระหว่างช่วงที่เดินทาง และลูกค้าต้องทำการรักษาในโรงพยาบาลที่ประกันครอบคลุมการรักษาเท่านั้น (เข้ารับรักษาในรูปแบบอื่นๆ ประกันจะไม่ครอบคลุม) **(เงื่อนไขตามกรมธรรม์ สอบถามได้กับเจ้าหน้าที่บริษัท)**
16. ค่าประกันสุขภาพไม่รวมอยู่ในค่าทัวร์ ท่านสามารถซื้อเพิ่มเติมเองได้
17. ทางบริษัทฯ ยึดตามประกาศของทางรัฐฯ และประเทศที่เดินทางเป็นหลัก หากมีการเปลี่ยนแปลงหรือประกาศใดๆ ทางบริษัทฯ จะคำนึงถึงความปลอดภัยและประโยชน์ของผู้เดินทางเป็นสำคัญ
18. มัคคุเทศก์ พนักงาน หรือตัวแทนของทางบริษัท ไม่มีอำนาจในการให้คำสัญญาใดๆ แทนบริษัท เว้นแต่ มีเอกสารลงนามโดยผู้มีอำนาจของบริษัทกำกับเท่านั้น
19. หากลูกค้าต้องจองตัวเครื่องบินภายในประเทศ รถโดยสารภายในประเทศ หรือรถไฟ กรุณาแจ้งและสอบถามกับเจ้าหน้าที่ของบริษัททราบก่อนจองทุกครั้ง ไม่เช่นนั้นบริษัทจะไม่รับผิดชอบต่อทุกกรณีหากมีการเปลี่ยนแปลงใดๆ
20. ภาพที่ใช้ในโปรแกรมเป็นภาพที่ใช้เพื่อการโฆษณาเท่านั้น

Click เพื่อดูรายละเอียด

➤ คลิก เพื่อดูรายละเอียด Miracle Lounge-> <https://bit.ly/4ch0Xvk>



@Miracle Lounge
ลานจัสนามบิน
กิน+ดื่ม อาหาร ไวน์ เบียร์ ไม่อัน 2 ชั่วโมง

เริ่มต้น **800.-**
คอนเมือง

เริ่มต้น **950.-**
สุวรรณภูมิ

ราคานี้อาจมีการเปลี่ยนแปลง กรุณาอัปเดตกับเชลอีกครั้ง

The image shows a modern lounge area with dark leather seating and large windows. Below the lounge photo is a collage of various Thai dishes including fried chicken, rice, and vegetables.

Click หรือ Scan QR เพื่อดูรายละเอียด

- คลิกเพื่อดูรายละเอียด ประกันการเดินทาง -> <https://bit.ly/49WjoFV>
- คลิกเพื่อดูรายละเอียด Pocket Wi-Fi & Travel Sim -> <https://bit.ly/3x41LVW>
- คลิกเพื่อดูรายละเอียด Esim Travel -> <https://bit.ly/43gAhZm>

เตรียมพร้อม..ก่อนเดินทาง

จ่ายหลักร้อย..คุ้มครองหลักล้าน ทำ“ประกัน”การเดินทาง

- ✔ ทัวร์มีให้แต่...ประกันอุบัติเหตุ
- ✔ แต่ไม่มีประกันสุขภาพ
- ✔ ป่วยก็อาจเสียเงินเป็นล้าน



สามารถเข้ารับการรักษาทันที
มีไว้อุ่นใจ..ซื้อไว้ให้คนที่เรารัก

Pocket Wifi

- 1 เครื่อง แชนด์ได้สูงสุด 5 ท่าน
- เล่นเน็ต Unlimited




Esim Travel

- ไม่ต้องเปลี่ยนซิมให้ยุ่งยาก
- Scan QR ใช้ได้ทันที

จองล่วงหน้ากับเรา..ถูกกว่าแน่นอน

หากสนใจจองกรุณาติดต่อ

- สอบถามผ่าน Line กด -> <https://lin.ee/5nDHU06>
- จองตั๋วผ่าน FB inbox ก็ได้เช่นกัน -> <http://m.me/unithaitrip>
- หรือโทร 02-234-5936

 UNITHAI TRIP การบริการทั้งหมดของเรา	
 <p>Unithai-Care</p> <ul style="list-style-type: none"> • ร้องเรียนการให้บริการ • บริการไม่สุภาพ (ติ - ชม) 	<p>LINE @unithaicare</p> <p>☎ 02-234-5936 กด 7</p> <p>Scan Qr Add Line →</p> 
 <p>Unithai Big Group</p> <ul style="list-style-type: none"> • จัดกรุ๊ปเหมา Private Group • ดุงาน , สัมมนา , VIP Group 	<p>LINE @unithaibiggroup</p> <p>☎ 02-234-5936 กด 2</p> <p>☎ 091-154-9999 กด 2</p> <p>Scan Qr Add Line →</p> 
 <p>Unithai Promotion</p> <ul style="list-style-type: none"> • ส่งโปรไฟไหม้ประจำวัน • ลดหนัก , ราคาดีที่สุด 	<p>LINE @unithaipromotion</p> <p>☎ 02-234-5936 กด 1</p> <p>☎ 091-154-9999 กด 1</p> <p>Scan Qr Add Line →</p> 
 <p>UnithaiNorth</p> <ul style="list-style-type: none"> • รวมตั๋วบินตรงจากเชียงใหม่ • มีสาขาที่ “เชียงใหม่” 	<p>LINE @unithainorth</p> <p>☎ 088-055-5581</p> <p>☎ 088-055-5582</p> <p>Scan Qr Add Line →</p> 
 <p>Unithai Ticket</p> <ul style="list-style-type: none"> • ตัวเครื่องบินทุกประเทศทั่วโลก • ผ่อนได้ 3-10 เดือน 	<p>LINE @proticket</p> <p>☎ 02-234-5936 กด 3</p> <p>☎ 091-154-9999 กด 3</p> <p>Scan Qr Add Line →</p> 
 <p>Unithai Visa</p> <ul style="list-style-type: none"> • รับตั๋วซ่าทั่วโลก • ไม่ซื้อตั๋วกับเราก็ทำได้ 	<p>LINE @unithaivisa</p> <p>☎ 02-234-5936 กด 4</p> <p>☎ 091-154-9999 กด 4</p> <p>Scan Qr Add Line →</p> 