



UNITHAI TRIP CO.LTD
UNITHAI TRAVEL CO.LTD
 33/47 Wall Street Tower 11 Floor,
 Surawongse Road, Suriyawongse,
 Bangrak, Bangkok 10500
 โทรเลขหมายเลขที่ 11/09822

QR-ADD LINE



☎ 02-234-5936

| LINE ID: @unithaitrip (อย่าลืมเติม @ นะคะ)

| 🌐 www.unithaitrip.com

รหัสโปรแกรม : 39417 (กรุณาแจ้งรหัสโปรแกรมทุกครั้งที่คุณสอบถาม)

 **中国南方航空**
CHINA SOUTHERN
 SHCZLHWURC3

เส้นทางสายไหม
 8 DAYS 7 NIGHTS

SILK
Location of History
ROAD

絲綢之路

อู่อู๋หลู่ฝาน • ดูนหวง • จางเย่ • หลานโจว • อู่อู๋หลู่ฝาน

สะพานเหล็กแห่งแรกของแม่น้ำเหลือง / อนุสาวรีย์มารดาแม่น้ำเหลือง
 อุทยานจางเย่ตัมเสียดี้จื่อกงหยวน / วัดพระใหญ่ / กำแพงเมืองด่านเจียชวี่กวน
 กำม่อเกาฉู่ / ภาพยนต์ 3 มิติ / ตลาดกลางคืนซาโจว / เนินทรายหิ่งซาซาน
 สระน้ำวังพระจันทร์ / ระบบชลประทานอู่อู๋หลู่ฝาน / กำแพงองค์ / เมืองโบราณเกาซางกู่ฉิง
 หมู่บ้านอู๋ยู่ / เกือกเขาเทียนซาน / ล่องเรือทะเลสาบเทียนฉือ / ตลาดดำปาจา



กำแพงเมืองจินเจียชวี่กวน

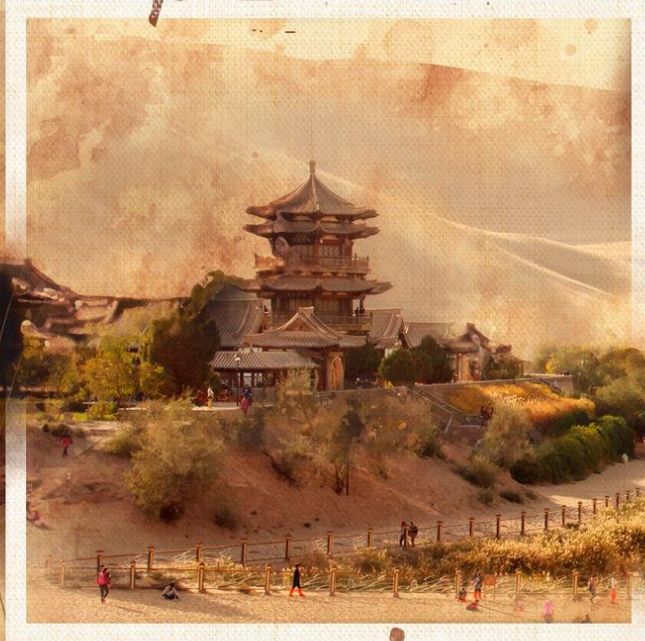


กำม่อเกาฉู่



เขาสายรุ้ง

ราคาเพียง **60,999** FREE VISA



นั่งรถไฟความเร็วสูง

หลานโจว - จางเย่ / ดูนหวง - อู่อู๋หลู่ฝาน



พักโรงแรม

ระดับ ♦♦♦♦



ลิ้มรสเมนูพิเศษ

สุกี้ยี่มาล่า / อาหารกว้างตุง



ทัวร์คุณภาพ

ไม่ลงร้านช้อปปิ้ง • ไม่ขายออฟชั่น

เดินทาง : 14 - 21 พฤษภาคม 2568

วันที่	กำหนดการ	เข้า	เที่ยง	เย็น	โรงแรม
1	กรุงเทพฯ (สนามบินสุวรรณภูมิ) – กวางเจา (CZ362: 08.20-12.10) – กวางเจา – หลานโจว (CZ3385:14.20-17.20) – ผ่านชมสะพานเหล็กแห่งแรกของแม่น้ำเหลือง – อนุสาวรีย์มารดาแม่น้ำเหลือง	✈	✈	🕒	MADISON LANZHOU EAST STATION HOTEL หรือเทียบเท่าระดับ 4 ⬢⬢⬢⬢
2	หลานโจว – นั่งรถไฟความเร็วสูง – จางเย่ – อุทยานจางเย่ต้นเสียดี้จื่อกงหยวน (รวมรถอุทยาน)	🕒	🕒	🕒	PU YUE HOTEL หรือเทียบเท่าระดับ 4 ⬢⬢⬢⬢
3	จางเย่ – วัดพระใหญ่ – เมืองเจียยวี่กวน – กำแพงเมืองด่านเจียยวี่กวน (รวมรถแบตเตอรี่)	🕒	🕒	🕒	REZEN HOTEL หรือเทียบเท่าระดับ 4 ⬢⬢⬢⬢
4	เจียยวี่กวน – เมืองตุนหวง – ถ้ำม่อเกาคุ (รวมรถแบตเตอรี่ – ภาพยนต์ 3 มิติ – ตลาดกลางคืนซาโจว	🕒	🕒	🕒	METROPARK HOTEL หรือเทียบเท่าระดับ 4 ⬢⬢⬢⬢
5	เนินทรายหมิงซาซาน (รวมค่าอุลู่+รถแบตเตอรี่) – สระน้ำวังพระจันทร์ – นั่งรถไฟความเร็วสูง – ถูหลู่ฟาน	🕒	🕒	🕒	HAMPTON BY HILTON HOTEL หรือเทียบเท่าระดับ 4 ⬢⬢⬢⬢
6	ระบบชลประทานถูหลู่ฟาน – ถ้ำพันองค์ – เมืองโบราณเกาชางกู่เจิง – หมู่บ้านอูยгур – อูหลู่มู่ฉี	🕒	🕒	🕒	MERCURE HOTEL หรือเทียบเท่าระดับ 4 ⬢⬢⬢⬢
7	เทือกเขาเทียนซาน (รวมรถแบตเตอรี่) – ล่องเรือทะเลสาบเทียนฉือ – ตลาดต้าปาจา	🕒	🕒	🕒	MERCURE HOTEL หรือเทียบเท่าระดับ 4 ⬢⬢⬢⬢
8	อูหลู่มู่ฉี – กวางเจา (CZ6883:12.45-18.10) – กวางเจา – กรุงเทพฯ (CZ361: 20.15-22.00)	🕒	✈	✈	

กรุณาเตรียมค่าทิปหัวหน้าทัวร์,ไกด์และคนขับรถ จำนวน 2,500 บาท ตลอดการเดินทาง

HIGH Silk Road LIGHT 絲綢之路



ภูเขาสายรุ้งต้นเซีย



สะพานงพระจันทร์



ทะเลสาบเทียนฉือ



หมู่บ้านอุยกูร์



กำแพงเมืองจินด่านเจียยวี่กวน



สะพานหวงเหอ ตี้อี้เจียว

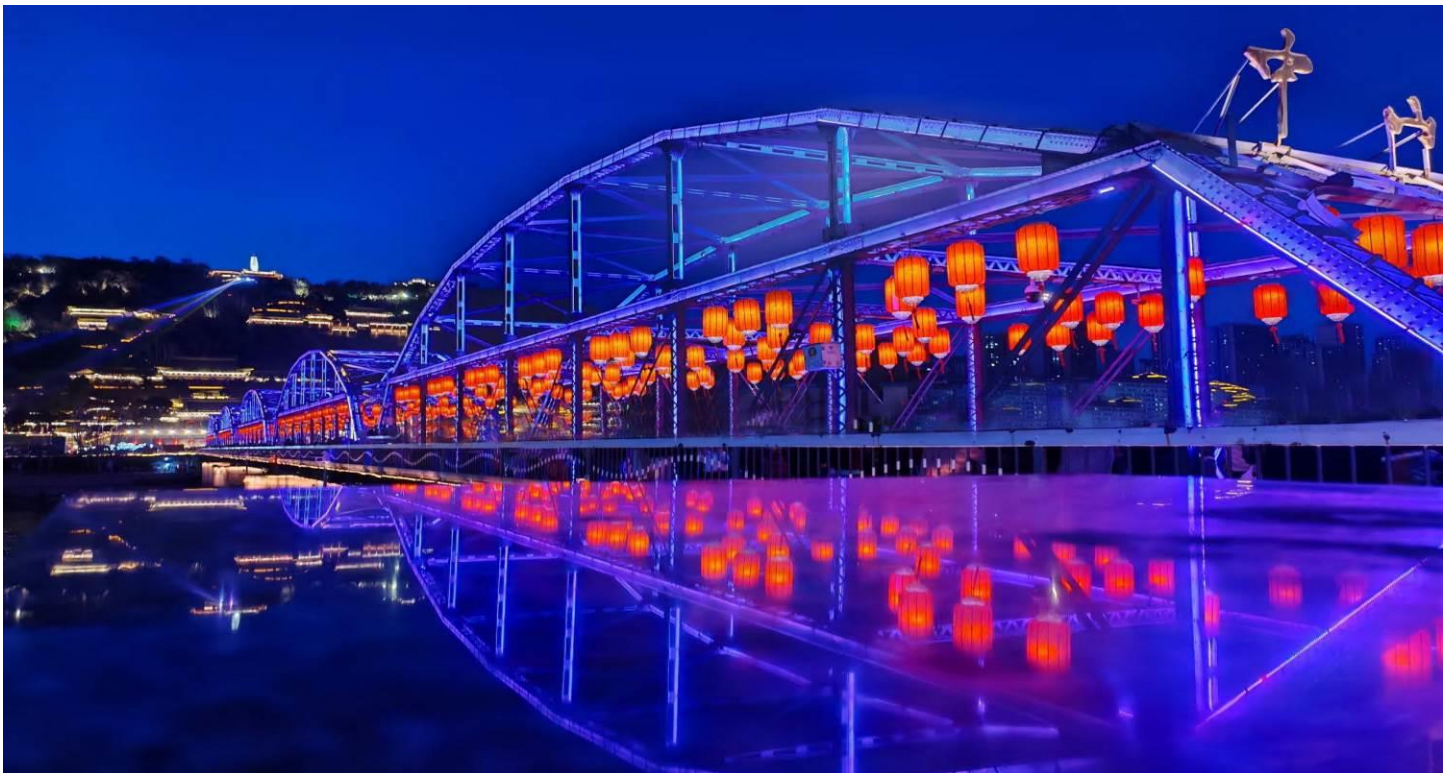
เที่ยวครบ..จบทุกไฮไลท์ !!

- สำรองโลกประวัติศาสตร์ เส้นทางสายไหม..เส้นทางแห่งตำนานตะวันออก
- มรดกโลกแห่งแดนมังกร ภูเขาสายรุ้งต้นเซีย
- ต้าซ่าตามรอยซิริย์จินสุดไวรัล!! หมู่บ้านอุยกูร์ ชนเผ่าเก่าแก่ของภาคเหนือของจีน
- โอเอซิสกลางทะเลทราย ทะเลสาบพระจันทร์เสี้ยว (รวมขี่อูฐ)
- เขาเทียนซาน ล่องเรือชมความงามทะเลสาบเทียนฉือ สวยงามดุจสรวงสวรรค์
- ป้อมปราการที่แข็งแกร่งที่สุดในโลก กำแพงเมืองจินด่านเจียยวี่กวน
- สัญลักษณ์สำคัญของหลานโจว สะพานหวงเหอตี้อี้เจียว
- ลิ้มรสเมนูพิเศษ...สุกี้ยี่หม่าล่า,อาหารกวางตุ้ง

โปรแกรมการเดินทาง

วันแรก กรุงเทพฯ (สนามบินสุวรรณภูมิ) – กวางเจา (CZ362: 08.20.12.10) – กวางเจา – หลานโจว (CZ3385: 14.20-17.20) – ผ่านชมสะพานเหล็กแห่งแรกของแม่น้ำเหลียง – อนุสาวรีย์มารดาแม่น้ำเหลียง

- 05.30 น. 🧑‍🎒 คณะพร้อมกันที่ ท่าอากาศยานสุวรรณภูมิ ณ อาคารผู้โดยสารขาออก (ระหว่างประเทศ) ชั้น 4 ประตู 9 บริเวณ ISLAND-U สายการบิน CHINA SOUTHERN AIRLINE (CZ) โดยมีเจ้าหน้าที่จากทางบริษัทฯ คอยต้อนรับ และอำนวยความสะดวกแก่ท่านก่อนออกเดินทาง
- 08.20 น. เห็นฟ้าสูง เมืองกวางเจา โดยสายการบิน CHINA SOUTHERN AIRLINE เที่ยวบินที่ CZ362 ➔ (บริการอาหารและเครื่องดื่มบนเครื่อง)
- 12.10 น. เดินทางถึง สนามบินไปหวิน เมืองกวางเจา เมืองหลวงของมณฑลกวางตุ้ง ซึ่งเป็นเมืองใหญ่ที่เติบโตอย่างรวดเร็วจากธุรกิจการค้า นอกจากนี้ยังมีอาหารและภาษาที่เป็นเอกลักษณ์ของมณฑลนี้
- 14.20 น. เห็นฟ้าสูง เมืองหลานโจว โดยสายการบิน CHINA SOUTHERN AIRLINE เที่ยวบินที่ CZ3385 ➔
- 17.20 น. เดินทางถึง สนามบินหลานโจว เมืองหลวงของมณฑลกานซู ถือเป็นเมืองที่สำคัญบนเส้นทางสายไหมโบราณที่ผู้คนจากใจกลางแผ่นดินจีนนำสินค้าไปขายให้กับโลกตะวันตก หลังจากผ่านพิธีการตรวจคนเข้าเมืองแล้ว นำท่านเดินทางสู่ภักตาคาร
- ค่ำ 🍽️ รับประทานอาหารค่ำ ณ ภักตาคาร
- หลังอาหารค่านำท่านเดินผ่านชม สะพานเหล็กแห่งแรกของแม่น้ำเหลียง “หวงเหอตี้อี้เจียว” ซึ่งออกแบบโดยวิศวกรชาวเยอรมัน มีความยาว 233.33 เมตร กว้าง 7.5 เมตร สร้างขึ้นในปี ค.ศ.1907 เป็นสัญลักษณ์สำคัญของหลานโจว



จากนั้นนำท่านชม **อนุสาวรีย์มารดาแม่น้ำเหลือง** หรือ **หวงเหอหมู่ซิง** จากสะพานจงซานเดินเลียบบแม่น้ำมาตามถนนปิงเหอตงลู่ มีรูปปั้นแกะสลักเป็นรูปสตรีผู้เป็นแม่นอนตะแคงมองดูลูกที่อิงแอบอยู่ข้างๆ มารดาสายตาที่นางมองลูกเป็นแววตาที่ช่างอบอุ่น เป็นสัญลักษณ์เปรียบแม่น้ำหวงเหอเหมือนแม่ที่หล่อเลี้ยงชาวจีนหลายร้อยล้านคนประดุจลูกมานานนับเป็นพันๆ ปี



🚗 พักที่ MADISON LANZHOU EAST STATION HOTEL หรือเทียบเท่าระดับ 4 🌟🌟🌟🌟

วันที่สอง หลานโจว – นั่งรถไฟความเร็วสูง – จางเย่ – อุทยานจางเย่ต้นเสี้ยตี้จื่อกงหยวน (รวมรถอุทยาน)

เช้า

🎯 รับประทานอาหารเช้าแบบ SET BOX

นำท่านเดินทางสู่ **สถานีรถไฟความเร็วสูง** เพื่อโดยสาร **รถไฟความเร็วสูง** มุ่งหน้าสู่ **เมืองจางเย่** (ใช้เวลาเดินทางประมาณ 2.30 ชั่วโมง) ในมณฑลกานซู ทางตะวันตกของประเทศจีน มีพื้นที่ทั้งหมด 510 ตารางกิโลเมตรได้รับการแต่งตั้งให้ เป็นมรดกโลกจาก UNESCO ในปี 2010 และได้รับการแต่งตั้งจากรัฐบาลจีนในปี 2011 ให้เป็นอุทยานธรณีวิทยาแห่งชาติ โดยภายในอุทยานนอกจากจะมีภูเขาสายรุ้งอันขึ้นชื่อแล้ว ยังมีแหล่งท่องเที่ยวทางธรณีวิทยาอีกหลายแห่ง

(ทั้งนี้อาจจะมีการเปลี่ยนแปลงขบวนรถไฟ) **หมายเหตุ : เพื่อความรวดเร็วในการขึ้น - ลงรถไฟ กระเป๋าเดินทาง และสัมภาระของแต่ละท่านจำเป็นต้องลากด้วยตนเอง จึงควรเลือกใช้กระเป๋าเดินทางแบบคันชักล้อลากที่มีขนาดไม่ใหญ่จนเกินไป**



เที่ยง
บ่าย

📍 รับประทานอาหารกลางวันที่ภัตตาคาร

นำท่านเดินทางสู่ อุทยานจางเย่ตันเสียดี้จื่อกงหยวน หรือ ภูเขาสายรุ้งตันเซี่ย (รวมรถอุทยาน) เพื่ออกเขาดันเซี่ยมีแนวเขาเป็นลวดลาย ริ้วสีสวยงามดุจฉลุต่าง ๆ ที่ธรรมชาติรังสรรค์ให้เป็นทิวทัศน์ที่มหัศจรรย์ยากจะเชื่อสายตาแก่ผู้ที่มาเยือน จนได้รับการขึ้นทะเบียนจาก UNESCO ให้เป็นมรดกโลกเมื่อปี 2010 และต่อมาถูกตั้งให้เป็น อุทยานธรณีวิทยาแห่งชาติ เมื่อปี 2011 ปัจจุบันที่นี่กลายเป็นจุดท่องเที่ยวที่มีชื่อเสียงแห่งสำคัญของเมือง มีการสร้างบันไดทางเดินขึ้นมา เพื่อให้นักท่องเที่ยวได้ขึ้นไปสัมผัสทิวทัศน์ได้อย่างสะดวกสบาย ลักษณะของภูเขาที่มีสีสัน สวยงามแปลกตา นี้ ประกอบไปด้วยหินทราย และแร่ธาตุต่างๆ ที่เกิดขึ้นจากการเคลื่อนตัวของเปลือกโลกเมื่อ 24 ล้านปีก่อน หินทรายสีแดงเหล่านี้ถูกลม และฝนกัดเซาะแนวเขามานานนับพันๆ ปี จนเกิดเป็นภูมิประเทศที่กว้างใหญ่ไพศาล และมีสีสันสุดแสนมหัศจรรย์อย่างชัดเจน ดังเช่นทุกวันนี้ ซึ่งทิวทัศน์ที่เราเห็นเด่นชัดที่สุดคือทิวทัศน์แดง ไล่เรื่อยไป สีเหลืองอำพัน เขียวมรกต จนกลายเป็นริ้วสีรุ้งทั่วทั้งหุบเขาสวยงามจนสุดจะบรรยาย และล่าสุดเพื่อภูเขาสายรุ้งนี้ยังถูกเลือกให้เป็นฉากถ่ายทำของภาพยนตร์ระดับตำนาน THE GREAT WALL



ค่ำ

📍 รับประทานอาหารค่ำที่ภัตตาคาร

👉 พักที่ PU YUE HOTEL หรือเทียบเท่าระดับ 4 🍀🍀🍀🍀

เช้า ๑๐ รับประทานอาหารเช้า ณ ห้องอาหารโรงแรม
นำท่านเดินทางสู่ **วัดพระใหญ่ หรือ วัดต้าฝอซื่อ** สร้างในปีค.ศ.1098 สมัยซีเซี่ยะ ภายในวิหารใหญ่เป็นที่ประดิษฐานของพระนอนศักดิ์สิทธิ์องค์ใหญ่ที่สุดของประเทศจีน มีความยาว 34.5 เมตร ฐานสูง 1.2 เมตร พระอังกา(ไหล่)กว้าง 7.5 เมตร พระกรรณ(หู) ยาว 4 เมตร สามารถให้คนนั่งเรียงกันได้ถึง 8 คน พระบาทยาว 5.2 เมตร

เที่ยง ๑๐ รับประทานอาหารกลางวันภัตตาคาร
บ่าย นำท่านเดินทางสู่ **เมืองเจียยวี่กวน (ใช้เวลาเดินทางประมาณ 3 ชั่วโมง)** เป็นเมืองระดับจังหวัดทางตะวันตกเฉียงเหนือของมณฑลกานซู มีประชากรประมาณ 312,663 คน (ข้อมูลปี 2020) เป็นเมืองอุตสาหกรรมหลัก ก่อตั้งขึ้นในปี 2501 เมืองนี้เป็นที่ตั้งของกำแพงเมืองจีน ส่วนปลายสุด สร้างในสมัยราชวงศ์หมิง ปัจจุบันเมืองเจียยวี่กวนแบ่งออกเป็น 3 เขต และ 3 เมือง เมืองนี้มีพื้นที่ทั้งหมด 1,224 ตร.กม. ในอดีตเมืองเจียยวี่กวนเป็นศูนย์กลางของเส้นทางสายไหมโบราณ

และนำท่านเที่ยวชม **กำแพงเมืองจีนด่านเจียยวี่กวน (รวมรถแบตเตอร์)** สูงตระหง่านเป็นปราการที่แข็งแรง และสำคัญที่สุดในภาคตะวันตก บ้อมปราการตั้งอยู่บนความสูง 1,800 เมตรจากระดับน้ำทะเล เริ่มสร้างเมื่อปี ค.ศ.1372 สร้างแล้วเสร็จภายหลังสถาปนาราชวงศ์หมิง ชมลานจัตุรัสของบ้อมปราการด้านในมีกำแพงรายล้อม ส่วนบนของกำแพงสูง 10 เมตร และยาว 640 เมตร เป็นที่ตั้งของหอร่วงงักย ซึ่งสร้างขึ้นในปลายราชวงศ์หมิงถึงต้นราชวงศ์ชิง ด้านหนึ่งทอดไปทางด้านตะวันตกเฉียงใต้สู่เทือกเขาฉีเหลียนซาน และอีกด้านหนึ่งทอดไปทางทิศเหนือสู่เทือกเขาเป่ยซาน อนุสาวรีย์ด้านนอกของประตูตะวันตกสร้างขึ้นในราวปีที่ 14 ของจักรพรรดิเฉียนหลง มีคำจารึกว่า “บ้อมปราการที่แข็งแรงที่สุดในโลก”



ค่ำ ๑๐ รับประทานอาหารค่ำที่ภัตตาคาร
👉 พักที่ REZEN HOTEL หรือเทียบเท่าระดับ 4 🌟🌟🌟🌟

วันที่สี่

เจียงยวี่กวน – เมืองตุนหวง – ถ้ำม่อเกาคุ (รวมรถแบริดเตอร์ – ภาพยนตร์ 3 มิติ – ตลาดกลางคืน
ซาโจว

เช้า ๑๐) รับประทานอาหารเช้า ณ ห้องอาหารโรงแรม

นำท่านเดินทางสู่ เมืองตุนหวง (ใช้เวลาเดินทางประมาณ 5 ชั่วโมง) โอเอซิสบนเส้นทางสายไหม เป็นเมือง
ชายแดนของมณฑลกานซูที่ติดกับเขตการปกครองชนชาติซินเกียง

เที่ยง ๑๐) รับประทานอาหารกลางวันภัตตาคาร

บ่าย นำท่านเที่ยวชม ถ้ำม่อเกาคุ มรดกโลกที่ยิ่งใหญ่อีกแห่งหนึ่งของโลก เป็นถ้ำที่มีคูหาใหญ่น้อยถึง 495 คูหา มี
ภาพวาดสีบนผนังสวยงาม มีพระพุทธรูปแกะสลัก และองค์เจ้าแม่กวนอิม ในคูหาต่างๆ เป็นผลงานการบุกเบิก
ของพระสงฆ์เล่อจุนในปี ค.ศ.366 ส่วนคูหาสุดท้ายขุดเมื่อยุคที่มองโกลมีชัยชนะเหนืออาณาจักรจีนในปี ค.ศ.
1277 ดังนั้นประติมากรรม หรือจิตรกรรมที่ท่านจะได้ชมที่ถ้ำม่อเกาคุแห่งนี้ เกิดจากความเพียรพยายามของ
จิตรกร ช่างหลากยุคหลายสมัย ตลอดช่วงประวัติศาสตร์ที่ยาวนานเกือบ 1,000 ปี จากนั้นนำท่านชม
ภาพยนตร์ 3 มิติ ชมประวัติความเป็นมาของเส้นทางสายไหม และกำเนิดของถ้ำม่อเกาคุ ในช่วงที่ศาสนาพุทธ
เจริญรุ่งเรืองมีการติดต่อซื้อขายแลกเปลี่ยนสิ่งของต่างๆ นานา เช่น ผ้าไหม และเครื่องเคลือบ เป็นต้น



ค่ำ ๑๐) รับประทานอาหารค่ำที่ภัตตาคาร ลิ้มรสอาหารพิเศษ..สุกี้หม่าล่า

หลังอาหารค่ำให้ท่านได้ อิสระช้อปปิ้งตลาดกลางคืนซาโจว ท่านจะได้เลือกซื้อของที่ระลึกจากเส้นทางสาย
ไหม อาทิเช่น ผ้าพันคอไหม งานหัตถกรรม ขนม และของฝากนานาชนิด

🏠 พักที่ METROPARK HOTEL หรือเทียบเท่าระดับ 4 🌟🌟🌟🌟

วันที่ห้า

เนินทรายหมีงาช้าง (รวมค่าอุรุ+รถแบตเตอร์) – สระน้ำวังพระจันทร์ – นั่งรถไฟความเร็วสูง –
ถู่หลู่ฟาน

เช้า

๑๐๑ รับประทานอาหารเช้า ณ ห้องอาหารโรงแรม

นำท่านชม **เนินทรายหมีงาช้าง (เขาทรายร้องไห้)** เทือกเขาทะเลทรายที่มีความยาว 40 กิโลเมตร สูงประมาณ 250 เมตร ทรายมีสีต่างกัน 5 สี คือ แดง เหลือง เขียว ขาว ดำ เมื่อท่านขึ้นถึงยอดเนินเขาทราย ท่านสามารถไถลลื่นลงมาสู่เชิงเขาด้านล่างอย่างสนุกสนาน จากนั้นนำท่าน **ขึ้นอุรุท่องทะเลทราย** จูงตามกันเป็นแถวไปตามสันทรายที่โค้งไปมา ภูเขาทรายดูเป็นประกายเมื่อต้องแสงอาทิตย์ ตัดกับฟ้าสวยสีครามใสที่ท่านจะประทับใจไม่รู้ลืม จากนั้นนำท่านชม **สระน้ำวังพระจันทร์ หรือ เอี้ยหย่าเจวียน (รวมรถแบตเตอร์ 1 เที่ยว)** เดิมสระน้ำนี้มีชื่อว่า ซาจิง ที่แปลได้ว่า “บ่อน้ำกลางทะเลทราย” มีพื้นที่ประมาณ 6 ไร่ ลึกโดยเฉลี่ย 3 เมตร น้ำในสระใสจนสะท้อนแสงได้ราวกับกระจก ความมหัศจรรย์ของสระน้ำแห่งนี้คือ น้ำในสระไม่เคยเหือดแห้งไม่ว่าจะผ่านไปนานเท่าใด และลมพายุก็ไม่เคยพัดทรายลงไปถมสระน้ำแห่งนี้เลย



เที่ยง

บ่าย

๑๐๒ รับประทานอาหารกลางวันที่ภัตตาคาร

นำท่านเดินทางสู่ **สถานีรถไฟความเร็วสูง** เพื่อโดยสาร **รถไฟความเร็วสูง** มุ่งหน้าสู่ **เมืองถู่หลู่ฟาน** (ใช้เวลาเดินทางประมาณ 3.30 ชั่วโมง) เมืองโอเอซิสอีกแห่งหนึ่งบนเส้นทางสายไหม ขึ้นชื่อว่าเป็นเมือง 3 ที่สุดในเขตซินเจียง คือ 1.ต่ำที่สุดในจีน ต่ำจากระดับน้ำทะเล 154.43 เมตร 2.ร้อนและแห้งที่สุดในจีน อุณหภูมิเฉลี่ย 35 องศาเซลเซียส เคยร้อนสูงสุดถึง 49 องศาเซลเซียส **(ทั้งนี้อาจจะมีการเปลี่ยนแปลงขบวนรถไฟ)**
หมายเหตุ : เพื่อความรวดเร็วในการขึ้น - ลงรถไฟ กระเป๋าเดินทาง และสัมภาระของแต่ละท่าน จำเป็นต้องลากด้วยตนเอง จึงควรเลือกใช้กระเป๋าเดินทางแบบคันชักล้อลากที่มีขนาดไม่ใหญ่จนเกินไป



ค่ำ ๑๐! รับประทานอาหารค่ำที่ภัตตาคาร
🚗 พักที่ HAMPTON BY HILTON HOTEL หรือเทียบเท่าระดับ 4 💎💎💎💎

วันที่หก ระบบชลประทานถู่หลู่ฟาน – ถ้ำพันองค์ – เมืองโบราณเกาซางกู่เจิง – หมู่บ้านอุยгур์ – อุหลู่มู่ฉี

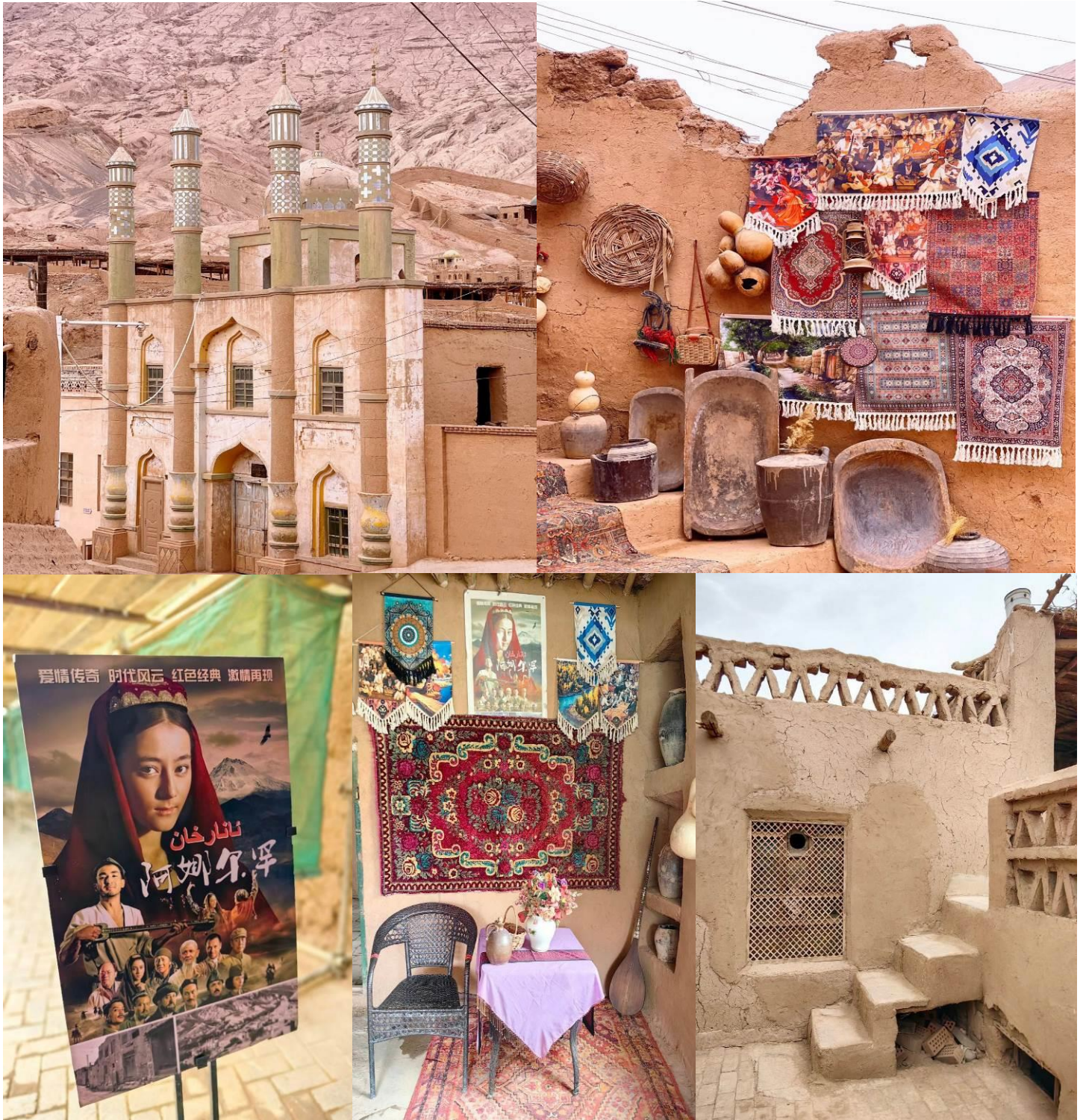
เช้า ๑๐! รับประทานอาหารเช้า ณ ห้องอาหารโรงแรม
นำท่านเดินทางสู่ ระบบชลประทานใต้ดินของถู่หลู่ฟาน ซึ่งมีการต่อท่อเพื่อนำน้ำที่ละลายจากน้ำแข็งบนภูเขาสูงลงมายังที่ราบแถบโอเอซิส โดยการขุดท่อใต้ดินเพื่อป้องกันการระเหยของน้ำในฤดูร้อน จากนั้นนำท่านเที่ยวชม ถ้ำพันองค์ ซึ่งเป็นมรดกโลกของจีนโบราณที่มีชื่อในวงการศิลปกรรมโลก ประกอบด้วยถ้ำน้อยใหญ่กว่า 490 ถ้ำเจาะตามผนังเขา มีภาพเขียนและรูปปั้นเกี่ยวกับพุทธศาสนาเป็นจำนวนมาก เฉพาะที่เขียนด้วยสีอย่างงดงามตระการตามีมากถึง 45,000 ตารางเมตร ชมรูปปั้น 2,000 องค์ที่มีมาตั้งแต่สมัยราชวงศ์เว่ยถึงหยวน ชมภาพบนกำแพงที่แกะสลักเป็นรูปหุ่น 500 กว่าตัวที่มีชื่อเสียงและได้รับการดูแลรักษาอย่างดีตลอด



เที่ยง
บ่าย

๑๐๑ รับประทานอาหารกลางวันที่ภัตตาคาร

นำท่านชม **เมืองโบราณเกาซางกุ่เจิง** เป็นภาษาเวยอู่เอ้อ หมายความว่าด่านรักษาความมั่นคง ห่างจากทงูพานไปทางตะวันออกประมาณ 40 กิโลเมตร เดิมเป็นเมืองหลวงของชนเผ่าเวยอู่เอ้อ ตระกูลจี้ชื่อ มีกำแพงเมืองยาว 5 กิโลเมตร แบ่งเป็นกำแพงวัง กำแพงในและกำแพงนคร 3 ชั้น จากนั้นนำท่านเที่ยวชม **หมู่บ้านอูยกูร์** เป็นชนเผ่าเก่าแก่ของภาคเหนือของจีน คำว่าอูยกูร์มีความหมายว่าสามัคคีกันและร่วมกัน ชาวอูยกูร์ใช้ชีวิตอาศัยอยู่ที่ซิ่นเจียง และยังเป็นทีถ่ายทำซีรีส์สุดดัง ที่มีนางเอกระดับแถวหน้าของเมืองจีน อย่าง ตี๋ลี่เร่อปา นำแสดงให้ท่านได้เช้คอินตามรอยซีรีส์จีน และเป็นจุดดำซาสุดไวรัลที่ห้ามพลาด



วันที่เปิด อุหลู่มู่ฉี – กวางเจา (CZ6883:12.45-18.10) – กวางเจา – กรุงเทพฯ (CZ361: 20.15-22.00)

- เช้า ๑๐ รับประทานอาหารเช้า ณ ห้องอาหารโรงแรม
สมควรแก่เวลานำท่านเดินทางสู่สนามบิน เพื่อเดินทางกลับประเทศไทย
- 12.45 น. เห็นฟ้าสูง กวางเจา โดยสายการบิน CHINA SOUTHERN AIRLINE เที่ยวบินที่ CZ6883 ✈
- 18.10 น. เดินทางถึง สนามบินไปหวิน เมืองกวางเจา เมืองหลวงของมณฑลกวางตุ้ง ซึ่งเป็นเมืองใหญ่ที่เติบโตอย่างรวดเร็วจากธุรกิจการค้า นอกจากนี้ยังมีอาหารและภาษาที่เป็นเอกลักษณ์ของมณฑลนี้
- 20.15 น. เห็นฟ้าสูง กรุงเทพฯ (สุวรรณภูมิ) โดยสายการบิน CHINA SOUTHERN AIRLINE เที่ยวบินที่ CZ361 ✈
(บริการอาหารและเครื่องดื่มบนเครื่อง)
- 22.00 น. ถึง ท่าอากาศยานสุวรรณภูมิ กรุงเทพฯ โดยสวัสดิภาพ พร้อมความประทับใจ..... 😊 😊 😊 😊
*****ขอบคุณทุกท่านที่ใช้บริการ*****
😊😊😊😊 ซื่อสัตย์ จริงใจ ห่วงใย เน้นบริการ คืองานของเรา 😊😊😊😊

****หมายเหตุ: โปรแกรมและราคาสามารถเปลี่ยนแปลงได้ตามความเหมาะสมโดยไม่ต้องแจ้งให้ทราบล่วงหน้าทางบริษัทฯ จะถือผลประโยชน์ของลูกค้าเป็นสำคัญ****

ในกรณีที่ลูกค้าต้องออกตัวโดยสารภายในประเทศ (เครื่องบิน , รถทัวร์ , รถไฟ) กรุณาติดต่อเจ้าหน้าที่ของบริษัทฯ เพื่อเช็คความรู้ปมีการคอนเฟิร์มเดินทางก่อนทุกครั้ง เนื่องจากสายการบินอาจมีการปรับเปลี่ยนไฟล์ทบิน หรือเวลาบิน โดยไม่ได้แจ้งให้ทราบล่วงหน้า ทางบริษัทฯ จะไม่รับผิดชอบใด ๆ ในกรณี ถ้าท่านออกตัวภายในโดยไม่แจ้งให้ทราบและหากไฟล์ทบินมีการปรับเปลี่ยนเวลาบิน เพราะถือว่าท่านยอมรับในเงื่อนไขดังกล่าว

อัตราค่าบริการ (ราคาต่อท่าน)

วันเดินทาง	ราคาทัวร์ผู้ใหญ่ พักห้องละ 2-3 ท่าน (15 ท่านออกเดินทาง)	พักเดี่ยว จ่ายเพิ่ม	ราคาทัวร์ผู้ใหญ่ ไม่รวมตัว
14 – 21 พฤษภาคม 2568	60,999 บาท/ท่าน	9,000 บาท/ท่าน	42,999 บาท/ท่าน

อัตราค่าบริการดังกล่าวรวม

1. ค่าตัวเครื่องบินชั้นทัศนอาจร ไป-กลับ พร้อมกรุ๊ป ตามที่ระบุไว้ในรายการเท่านั้น **ตัวเครื่องบินที่ใช้เป็นแบบกรุ๊ปไม่สามารถเลือกที่นั่งล่วงหน้าได้ (ท่านจะได้รับที่นั่งแบบสุ่มเท่านั้น)**
2. ค่าภาษีสนามบินทุกแห่ง หากสายการบินมีการปรับราคาภาษีน้ำมันขึ้น ทางบริษัทฯ ขอสงวนสิทธิ์เก็บค่าภาษีน้ำมันเพิ่มตามความเป็นจริง ก่อนการเดินทาง**ราคาตัวนี้ใช้ค่าน้ำมัน ณ วันที่ 2 ธ.ค.67 **
3. ค่าโรงแรมระดับมาตรฐาน (พักห้องละ 2-3 ท่าน)
กรณีห้อง TWIN BED (เตียงเดี่ยว 2 เตียง) ซึ่งโรงแรมไม่มีหรือเต็ม ทางบริษัทขอปรับเป็นห้อง DOUBLE BED แทนโดยมีต้องแจ้งให้ทราบล่วงหน้า หรือ หากต้องการห้องพักแบบ DOUBLE BED ซึ่งโรงแรมไม่มีหรือเต็ม ทางบริษัทขอปรับเป็นห้อง TWIN BED แทนโดยมีต้องแจ้งให้ทราบล่วงหน้า เช่นกัน กรณีพักแบบ TRIPLE ROOM 3 ท่าน 1 ห้อง ท่านที่ 3 อาจเป็นเสริมเตียง หรือ SOFA BED หรือ เสริมฟูกที่นอน ทั้งนี้ขึ้นอยู่กับรูปแบบการจัดห้องพักของโรงแรมนั้นๆ
4. ค่าอาหาร ตามที่ระบุไว้ในรายการ
5. ค่ายานพาหนะ และค่าธรรมเนียมเข้าชมสถานที่ต่างๆ ตามที่ระบุไว้ในรายการ
6. **น้ำหนักสัมภาระ** ท่านละไม่เกิน 23 กิโลกรัม จำนวนท่านละ 1 ใบ สัมภาระติดตัวขึ้นเครื่องได้ 1 ชิ้น ต่อท่าน น้ำหนักต้องไม่เกิน 7 กิโลกรัม, ค่าประกันวินาศภัยเครื่องบินตามเงื่อนไขของแต่ละสายการบินที่มีการเรียกเก็บ
7. **ค่าประกันอุบัติเหตุ** ระหว่างการเดินทาง ท่านละไม่เกิน 1,000,000 บาท (ค่ารักษาพยาบาล 500,000 บาท) คุ้มครองผู้เอาประกันที่มีอายุตั้งแต่ 1 เดือนขึ้นไป และผู้เอาประกันอายุระหว่าง 1 เดือน ถึง 15 ปี และผู้ที่มีอายุสูงกว่า 70 ปี ขึ้นไป ค่าชดเชยทั้งหลายตามกรมธรรม์จะลดลงเหลือเพียงครึ่งหนึ่งของค่าชดเชยที่ระบุไว้ในกรมธรรม์ทั้งนี้ยอมอยู่ในข้อจำกัดที่มีการตกลงไว้กับบริษัทประกันชีวิต **ในการเคลมประกันทุกกรณี** ต้องมีใบเสร็จ และมีเอกสารรับรองทางการแพทย์ หรือจากหน่วยงานที่เกี่ยวข้อง
การประกันไม่คุ้มครอง
กรณีเสียชีวิต หรือ เจ็บป่วยทางร่างกายด้วยโรคประจำตัว, การติดเชื้อ, ไวรัส, ไข้เลือด, ไข้ดิง, อากาศที่เกี่ยวข้องกับการติดยา, โรคติดต่อทางเพศสัมพันธ์, การบาดเจ็บจากความเสียหายโดยเจตนา, การฆ่าตัวตาย, เสียสติ, ตกอยู่ภายใต้อำนาจของสุรายาเสพติด, บาดเจ็บจากการทะเลาะวิวาท การแท้งบุตร, การบาดเจ็บเนื่องจากอาชญากรรม, จลาจล, นัดหยุดงาน, การก่อการร้าย การยึดพาหนะ และการปล้นอากาศยาน (Terrorism, Hijack, Skyjack) และอื่นๆตามเงื่อนไขในกรมธรรม์
8. **ค่าบริการดังกล่าว (ข้อ 1-7) เป็นค่าบริการเฉพาะผู้เดินทางที่เป็นชาวไทยเท่านั้น!!!**

อัตราค่าบริการดังกล่าวไม่รวม

1. ค่าธรรมเนียมวีซ่าท่องเที่ยวเข้าประเทศจีน ผู้ถือหนังสือเดินทางไทย (หมายเหตุ : ตั้งแต่วันที่ 1 มีนาคม 2567 จีนยกเลิกการขอวีซ่าสำหรับหนังสือเดินทางไทย ท่านสามารถเข้าจีนโดยไม่ต้องขอวีซ่า) ยกเว้นกรณีการพำนักถาวร การทำงาน การศึกษา กิจกรรมด้านสื่อ หรือกิจกรรมอื่น ๆ ที่จำเป็นต้องได้รับการอนุญาตล่วงหน้าจากหน่วยงานที่รับผิดชอบของอีกฝ่ายหนึ่ง
2. ค่าทำหนังสือเดินทางทุกประเภท
3. ค่าดำเนินการคัดกรองตรวจหาเชื้อ RT-PCR หรือ ATK ในกรณีที่ประเทศจีนต้องให้ตรวจ
4. ค่าใช้จ่ายอื่น ๆ ที่นอกเหนือจากรายการระบุ เช่น ค่าใช้จ่ายส่วนตัวอื่นๆ ฯลฯ
5. กรุณาเตรียมค่าทิปหัวหน้าทัวร์ ไกด์และคนขับรถ รวม 2,500 บาทต่อคน (เด็กชำระทิปเท่ากับผู้ใหญ่)
6. ค่าภาษีมูลค่าเพิ่ม VAT 7 % และหักภาษี ณ ที่จ่าย 3 % ในกรณีที่ลูกค้าต้องการใบเสร็จรับเงินที่ถูกต้อง จะต้องบวกค่าภาษีมูลค่าเพิ่ม และหัก ณ ที่จ่าย จากยอดขายจริงทั้งหมดเท่านั้น และโปรดแจ้งทางบริษัทฯ จะออกให้ภายหลัง ขอสงวนสิทธิ์ออกใบเสร็จที่ถูกต้องให้กับบริษัททัวร์เท่านั้น
7. ค่าวีซ่าจีนสำหรับชาวต่างชาติ
8. ค่าธรรมเนียมน้ำมันและภาษีสนามบิน ในกรณีที่สายการบินมีการปรับขึ้นราคา



สำคัญมาก!!!!

หนังสือเดินทาง (Passport) ต้องมีอายุ 6 เดือนขึ้นไป และเหลือหน้าว่าง 2 หน้าขึ้นไป ต้องนำมาในวันเดินทาง

- ทางบริษัท ไม่สามารถรับผิดชอบ ในกรณีที่ลืมนำมา หรือนำหนังสือเดินทางมาผิดเล่ม •

• ข้อควรทราบก่อนการเดินทาง •

- คณะทัวร์ครบ 15 ท่านออกเดินทาง มีหัวหน้าทัวร์ไทยเดินทางไป-กลับ พร้อมกับคณะ
ขนาดของกรุ๊ปไซค์ จำนวนผู้เดินทางอาจมีการปรับเพิ่มขึ้นได้โดยไม่ต้องแจ้งให้ทราบล่วงหน้า
- บริษัทฯ มีสิทธิ์ที่จะเปลี่ยนแปลงรายละเอียดบางประการในทัวร์นี้ เมื่อเกิดเหตุสุดวิสัยจนไม่อาจแก้ไขได้
- รายการท่องเที่ยวสามารถเปลี่ยนแปลงได้ตามความเหมาะสม โดยคำนึงถึงผลประโยชน์ของผู้เดินทางเป็นสำคัญ
- รายการท่องเที่ยว และอาหาร สามารถสลับรายการในแต่ละวัน เพื่อให้โปรแกรมการท่องเที่ยวเป็นไปอย่างราบรื่น และเหมาะสม โดยคำนึงถึงผลประโยชน์ของผู้เดินทางเป็นสำคัญ
- บริษัทฯ ไม่รับผิดชอบค่าเสียหายในเหตุการณ์ที่เกิดจากสายการบิน ภัยธรรมชาติ ปฏิวัติ และอื่นๆที่อยู่นอกเหนือการควบคุมของทางบริษัทฯหรือค่าใช้จ่ายเพิ่มเติมที่เกิดขึ้นทางตรงหรือทางอ้อม เช่น การเจ็บป่วย การถูกทำร้าย, การสูญหาย, ความล่าช้า หรือจากอุบัติเหตุต่างๆ
- ทางบริษัทฯ จะไม่รับผิดชอบใดๆทั้งสิ้นหากเกิดกรณีความล่าช้าจากสายการบิน, การประท้วง, การนัดหยุดงาน การก่อกบฏ หรือกรณีที่ท่านถูกปฏิเสธ การเข้าหรือออกเมืองจากเจ้าหน้าที่ตรวจคนเข้าเมือง หรือเจ้าหน้าที่กรมแรงงานทั้งจากไทย และต่างประเทศซึ่งอยู่นอกเหนือความรับผิดชอบของบริษัทฯ
- หากไม่สามารถไปเที่ยวในสถานที่ที่ระบุในโปรแกรมได้ อันเนื่องมาจากธรรมชาติ ความล่าช้า และความผิดพลาดจากทางสายการบิน จะไม่มีการคืนเงินใดๆทั้งสิ้น แต่ทั้งนี้ทางบริษัทฯจะจัดหาเที่ยวสถานที่อื่นๆ มาให้ โดยขอสงวนสิทธิ์การเจ้าหน้าที่โดยไม่แจ้งให้ทราบล่วงหน้า
- ราคานี้คิดตามราคาตัวเครื่องบินในปัจจุบัน หากราคาตัวเครื่องบินปรับสูงขึ้น บริษัทฯ สงวนสิทธิ์ที่จะปรับราคาตัวเครื่องบินตามสถานการณ์ดังกล่าว
- ทางบริษัทฯ จะไม่รับผิดชอบใดๆ ทั้งสิ้น หากท่านใช้บริการของทางบริษัทฯไม่ครบ อาทิ ไม่เที่ยวบางรายการ ไม่ทานอาหารบางมื้อ เพราะค่าใช้จ่ายทุกอย่าง ทางบริษัทฯได้ชำระค่าใช้จ่ายให้ตัวแทนต่างประเทศแบบเหมาขาดก่อนออกเดินทางแล้ว
- กรณีที่กองตรวจคนเข้าเมืองทั้งที่กรุงเทพฯ และในต่างประเทศปฏิเสธมิให้เดินทางออก หรือเข้าประเทศที่ระบุในรายการเดินทางบริษัทฯ ของสงวนสิทธิ์ที่จะไม่คืนค่าบริการไม่ว่ากรณีใดๆ ทั้งสิ้น
- ทางบริษัทฯ จะไม่รับผิดชอบใดๆ ทั้งสิ้น หากเกิดสิ่งของสูญหายจากการโจรกรรม และ/หรือ เกิดอุบัติเหตุที่เกิดจากความประมาทของตัวนักท่องเที่ยวเอง
- ในกรณีที่ลูกค้าต้องออกตัวโดยสารภายในประเทศ กรุณาติดต่อเจ้าหน้าที่ของบริษัทฯ ก่อนทุกครั้ง มิฉะนั้นทางบริษัทฯ จะไม่รับผิดชอบค่าใช้จ่ายใดๆ ทั้งสิ้น
- เมื่อท่านตกลงชำระเงินไม่ว่าทั้งหมดหรือบางส่วนกับทางบริษัทฯ ทางบริษัทฯ จะถือว่าท่านได้ยอมรับในเงื่อนไขข้อตกลงต่างๆ ที่ได้ระบุไว้แล้วทั้งหมด
- นั่งที่ Long Leg โดยปกติอยู่บริเวณทางออกประตูฉุกเฉิน และผู้ที่จะนั่งต้องมีคุณสมบัติตรงตามที่สายการบินกำหนด เช่น ต้องเป็นผู้ที่มีร่างกายแข็งแรง และช่วยเหลือผู้อื่นได้อย่างรวดเร็วในกรณีที่เครื่องบินมีปัญหา เช่น สามารถเปิดประตูฉุกเฉินได้ (น้ำหนักประมาณ 20 กิโลกรัม) ไม่ใช่ผู้ที่มีปัญหาทางด้านสุขภาพและร่างกาย และอำนาจในการให้ที่นั่ง Long Leg ขึ้นอยู่กับทางเจ้าหน้าที่เช็คอินสายการบินตอนที่เช็คอินเท่านั้น

เงื่อนไขการจอง และชำระเงิน

CASE 01

ในการจองครั้งแรก

ชำระมัดจำท่านละ
15,000 บาท หรือทั้งหมด
(ภายใน 1 วัน หลังจากทำการจอง)
พร้อมส่งสำเนาหนังสือเดินทาง
ให้กับเจ้าหน้าที่ฝ่ายขาย

ตัวอย่าง
การถ่ายรูปหน้าพาสปอร์ต



(เงินมัดจำถือเป็นกำหนดยืนยันการจองกับบริษัทฯ และขอสงวนสิทธิ์ยกเลิกการจองของท่านหากท่านไม่ชำระเงินตามกำหนด โดยไม่แจ้งให้ทราบล่วงหน้า)

CASE 02

กรณีลูกค้าทำการจองน้อยกว่าวันเดินทาง 30 วัน

ทางบริษัทฯ ขอสงวนสิทธิ์ในการเก็บค่าทัวร์เต็มจำนวนทันที
ในวันที่จองเท่านั้น

CASE 03

ชำระส่วนที่เหลือ ก่อนเดินทาง 30 วัน

(นับรวมวันเสาร์ อาทิตย์ และวันหยุดราชการ)

หากท่านไม่ชำระตามวันดังกล่าวทางบริษัทถือว่าท่านยกเลิกการเดินทาง
โดยไม่มีเงื่อนไข และขอสงวนสิทธิ์ในการคืนเงินตามเงื่อนไขการยกเลิก

CASE 04

กรณีที่ท่านชำระค่าทัวร์ทั้งหมดหรือบางส่วน

ทางบริษัทฯ ถือว่าท่านได้ยอมรับเงื่อนไขและข้อตกลงต่างๆ
ที่ได้ระบุไว้ทั้งหมดนี้แล้ว

เงื่อนไขการยกเลิก

วันที่ยกเลิกการเดินทาง

เก็บเงินยกเลิกการเดินทาง

น้อยกว่า 15 วัน

เก็บค่าใช้จ่าย

ท่านละ 100% ของค่าทัวร์

15-29 วัน

เก็บค่าใช้จ่าย

ท่านละ 50% ของค่าทัวร์
หรือ หักค่าใช้จ่ายจริงที่เกิดขึ้น

กรณีที่มีค่าใช้จ่ายตามจริงมากกว่ากำหนด
ทางบริษัทขอสงวนสิทธิ์ในการเรียกเก็บเพิ่ม

มากกว่า 30 วัน

กรณีวันเดินทางตรงกับช่วงวันหยุดนักขัตฤกษ์
ไม่ว่าวันใดวันหนึ่ง ทางบริษัทขอสงวนสิทธิ์
ในการยกเลิกการเดินทางไม่น้อยกว่า 55 วัน

คืนค่าใช้จ่ายทั้งหมด

หรือหักค่าใช้จ่ายจริงที่เกิดขึ้น

กรุ๊ปที่เดินทางช่วงวันหยุดเทศกาล หรือ วันธรรมดา ที่ต้องการันตีมัดจำกับสายการบิน
หรือค่ามัดจำที่พักรวมถึงเที่ยวบินพิเศษ เช่น Extra Flight และ Charter Flight
จะไม่มีคืนเงินมัดจำ หรือค่าทัวร์ทั้งหมด เนื่องจากค่าตัวเป็นการเหมาจ่ายในเที่ยวบินนั้นๆ

- ผู้เดินทางไม่สามารถเข้าออกเมืองได้ เนื่องจากเอกสารปลอมหรือการห้ามของเจ้าหน้าที่ เก็บค่าใช้จ่าย 100%
- กรณีเจ็บป่วย จนไม่สามารถเดินทางได้ ซึ่งจะต้องมีใบรับรองแพทย์จากโรงพยาบาลรับรอง บริษัทฯ จะพิจารณาเลื่อนการเดินทางของท่านไปยังคณะต่อไป แต่ทั้งนี้ท่านจะต้องเสียค่าใช้จ่ายที่ไม่สามารถเรียกคืนได้ เช่น ค่าตัวเครื่องบิน ค่าห้อง ค่าธรรมเนียมวีซ่าตามที่สถานทูตฯ เรียกเก็บและค่าใช้จ่ายอื่นๆ ที่เกิดขึ้นตามจริง ในกรณีที่ไม่สามารถเดินทางได้
- เมื่อท่านออกเดินทางไปกับคณะแล้ว ท่านงดการใช้บริการรายการใดรายการหนึ่ง หรือไม่เดินทางพร้อมคณะ ถือว่าท่านสละสิทธิ์ ไม่อาจเรียกร้องค่าบริการ และเงินมัดจำคืน ไม่ว่ากรณีใดๆ ทั้งสิ้น

ตามพระราชบัญญัติธุรกิจนำเที่ยวและมัคคุเทศก์ พ.ศ. 2551 หมวด 2 ธุรกิจนำเที่ยว การยกเลิกการเดินทางของนักท่องเที่ยว
ผู้ประกอบการธุรกิจนำเที่ยวมีค่าใช้จ่ายที่ได้จ่ายจริงเพื่อเตรียมการจัดนำเที่ยวให้นำมาหักจากเงินค่าบริการที่ต้องจ่าย
ทั้งนี้ผู้ประกอบการนำเที่ยวแสดงหลักฐานให้นักท่องเที่ยวทราบ เช่น คำวิซ่า ค่ามัดจำตัวเครื่องบิน ค่าโรงแรม หรืออื่นๆ

**** ก่อนทำการจองทัวร์ทุกครั้ง กรุณาอ่านโปรแกรมอย่างละเอียดทุกหน้า และทุกบรรทัด
เนื่องจากทางบริษัทฯ จะอิงตามรายละเอียดของโปรแกรมที่ขายเป็นหลัก ****

Click เพื่อดูรายละเอียด

➤ คลิก เพื่อดูรายละเอียด Miracle Lounge-> <https://bit.ly/4chOXvk>



The image features a large photograph of the Miracle Lounge interior, showing a modern lounge with dark leather seating and large windows. A black diagonal banner is overlaid on the bottom right of the lounge photo, containing text. Below the banner is a collage of various Thai dishes, including fried chicken, stir-fried vegetables, and fried dumplings.

@Miracle Lounge
เลานจ์สนามบิน
กิน+ดื่ม อาหาร ไวน์ เบียร์ ไม่อั้น 2 ชั่วโมง

เริ่มต้น **800.-**
เริ่มต้น **950.-**

คอนเมือง
สุวรรณภูมิ

ราคานี้อาจมีการเปลี่ยนแปลง กรุณาอัปเดตกับเชลลอีกครั้ง

Click หรือ Scan QR เพื่อดูรายละเอียด

- คลิกเพื่อดูรายละเอียด ประกันการเดินทาง -> <https://bit.ly/49WjoFV>
- คลิกเพื่อดูรายละเอียด Pocket Wi-Fi & Travel Sim -> <https://bit.ly/3x41LVW>
- คลิกเพื่อดูรายละเอียด Esim Travel -> <https://bit.ly/43gAhZm>

เตรียมพร้อม..ก่อนเดินทาง

จ่ายหลักร้อย..คุ้มครองหลักล้าน ทำ“ประกัน”การเดินทาง

- ✔ ทัวร์มีให้แต่...ประกันอุบัติเหตุ
- ✔ แต่ไม่มีประกันสุขภาพ
- ✔ ป่วยทีอาจเสียเงินเป็นล้าน



สามารถเข้ารับการรักษาทันที
มีไว้อุ่นใจ..ซื้อไว้ให้คนที่เรารัก

Pocket Wifi

- 1 เครื่อง แชนได้สูงสุด 5 ท่าน
- เล่นเน็ต Unlimited



Esim Travel

- ไม่ต้องเปลี่ยนซิมให้ยุ่งยาก
- Scan QR ใช้ได้ทันที

จองล่วงหน้ากับเรา..ถูกกว่าแน่นอน

หากสนใจจงกรุณาติดต่อ

- สอบถามผ่าน Line กด -> <https://lin.ee/5nDHU06>
- จดท้วงผ่าน FB inbox ก็ได้เช่นกัน -> <http://m.me/unithaitrip>
- หรือโทร 02-234-5936

 UNITHAI TRIP การบริการทั้งหมดของเรา	
 <p>Unithai-Care</p> <ul style="list-style-type: none"> • ฝึกอบรมการให้บริการ • บริการไม่สุภาพ (ดี - ชน) 	<p>LINE @unithaicare</p> <p>☎ 02-234-5936 กด 7</p> <p>Scan Qr Add Line →</p> 
 <p>Unithai Big Group</p> <ul style="list-style-type: none"> • จัดกรุ๊ปมา Private Group • ดูนาน , สัมนา , VIP Group 	<p>LINE @unithaibiggroup</p> <p>☎ 02-234-5936 กด 2</p> <p>☎ 091-154-9999 กด 2</p> <p>Scan Qr Add Line →</p> 
 <p>Unithai Promotion</p> <ul style="list-style-type: none"> • ส่งโปรไฟล์ใหม่ประจำวัน • ลดหนัก , ราคาดีที่สุด 	<p>LINE @unithaipromotion</p> <p>☎ 02-234-5936 กด 1</p> <p>☎ 091-154-9999 กด 1</p> <p>Scan Qr Add Line →</p> 
 <p>UnithaiNorth</p> <ul style="list-style-type: none"> • รวมทวิร์บินตรงจากเชียงใหม่ • มีสาขาที่ “เชียงใหม่” 	<p>LINE @unithainorth</p> <p>☎ 088-055-5581</p> <p>☎ 088-055-5582</p> <p>Scan Qr Add Line →</p> 
 <p>Unithai Ticket</p> <ul style="list-style-type: none"> • ตัวเครื่องบินทุกประเทศทั่วโลก • ผ่อนได้ 3-10 เดือน 	<p>LINE @proticket</p> <p>☎ 02-234-5936 กด 3</p> <p>☎ 091-154-9999 กด 3</p> <p>Scan Qr Add Line →</p> 
 <p>Unithai Visa</p> <ul style="list-style-type: none"> • รับทำวีซ่าทั่วโลก • ไม่ซื้อทวิร์กับเราทำได้ 	<p>LINE @unithaivisa</p> <p>☎ 02-234-5936 กด 4</p> <p>☎ 091-154-9999 กด 4</p> <p>Scan Qr Add Line →</p> 