



UNITHAI TRIP CO.LTD

UNITHAI TRAVEL CO.LTD

33/47 Wall Street Tower 11 Floor,
Surawongse Road, Suriyawongse,
Bangrak, Bangkok 10500

ใบอนุญาตเลขที่ 11/09822

QR-ADD LINE



☎ 02-234-5936

| LINE ID: @unithaitrip (อย่าลืมเติม @ นะคะ)

| 🌐 www.unithaitrip.com

รหัสโปรแกรม : 39356 (กรุณาแจ้งรหัสโปรแกรมทุกครั้งที่สอบถาม)



จีน ซีอาน

CZHYCU1

6วัน

5คืน

深圳航空
Shenzhen Airlines
บินบ่อย
กลับเช้า

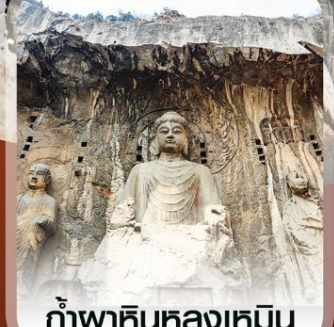
เช็คอินเมืองนครโบราณซีอาน ชมอุทยานสวรรค์ หุ่นไล่ซา
กองทัพทหารดินเผา สุสานจีนชื่องูยักษ์ใหญ่



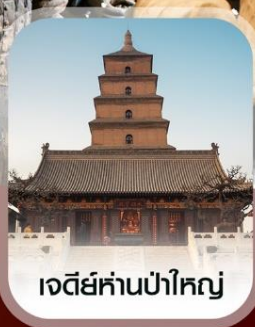
✈️ **คอนเฟิร์ม**ออกเดินทาง
ทุกพีเรียด 2 ท่านขึ้นไป



โชว์กังฟู
วัดเส้าหลิน



ถ้ำฟาหินหลงเหมิน



เจดีย์ห่านป่าใหญ่

ธันวาคม-เมษายน 2568

ราคาเริ่มต้น

28,899



โรงแรม
4 ดาว



อาหาร
14 มื้อ



FREE!
กระเป๋าผ้า



ไม่ลง
ร้านช้อปปิ้ง



แพคเกจพิเศษ

สุกั๊กมือไฟ
เที่ยวซีอาน

ป่าเจดีย์วัดเส้าหลิน-ศาลเจ้ากวนอู-เมืองโบราณลั่วอี่-เจดีย์ห่านป่าใหญ่-ถนนคนเดินต้าถิง-วัดลามะกว้างเหริน-จัตุรัสหระบัง-ถนนคนเดินมุสลิม

CZHYCU1 ซีอาน ลั่วหยาง วัดเส้าหลิน สุสานจิ้นซี วัดลามะ 6วัน 5คืน ZH เซินเจิ้นแอร์ไลน์

- ✓ เซ็คอิน อุทยานแห่งชาติหยุนไถซาน มรดกโลก ที่สวยงามระดับ 5A
- ✓ ชมถิ่นกำเนิดกังฟูที่วัดเส้าหลิน พร้อมชมการแสดงโชว์
- ✓ ทัศนียภาพถ้ำหลงเหมิน ชมพระพุทธรูปปั้นนับแสนองค์ ฮวงจุ้ยแห่งประตูมังกร
- ✓ เที่ยวชม เมืองโบราณลั่วอี เมืองเก่าของเมืองลั่วหยาง ที่มีประวัติศาสตร์อันยาวนาน
- ✓ ตื่นตา สุสานกองทัพทหารดินเผาจิ้นซีฮ่องเต้สุดยิ่งใหญ่ สิ่งอัศจรรย์ทางโบราณคดีของโลก
- ✓ เที่ยวชม เจดีย์ห่านป่าใหญ่ สถานที่ท่องเที่ยวโบราณระดับ 4A อายุมากกว่า 1,000 ปี
- ✓ อลังการ กำแพงเมืองโบราณซีอาน หนึ่งในกำแพงเมืองโบราณที่สมบูรณ์ที่สุดของจีน
- ✓ แคมป์ริกระเป่าผ้าทำนละ 1 ใบ



เส้นทางการบิน		เที่ยวบิน	เวลาออก-เวลาถึง			ระยะเวลาเดินทาง
สุวรรณภูมิ-หยุนเฉิง (BKK-YCU)		ZH282	13.00-17.30			3 ชั่วโมง 30 นาที
หยุนเฉิง-สุวรรณภูมิ (YCU-BKK)		ZH281	08.30-11.55			3 ชั่วโมง 30 นาที
กรุณาลูกค้ามีข้อดีตัวภายในประเทศ กรุณาสอบถามคอนเฟิร์มตารางการบินกับทางเจ้าหน้าที่อีกครั้ง เที่ยวบิน, ราคาตั๋วและรายการอาจมีการเปลี่ยนแปลงได้ตามความเหมาะสม โดยไม่ต้องแจ้งให้ ทราบล่วงหน้า						
วันที่	รายการท่องเที่ยว	รายละเอียดมื้ออาหาร จำนวน 14 มื้อ			โรงแรมที่พัก หรือเทียบเท่า	
		เช้า	เที่ยง	เย็น		
1	สนามบินหยุนเฉิง-เข้าโรงแรมที่พัก ZH282 (13.00-17.30)	-	-	☉	Vienna Hotel 4 ดาว หรือเทียบเท่า	
2	อุทยานแห่งชาติหยุนไถ่ซาน-เจียวโจว	☉	☉	☉	Wanda Jin Hotel 4 ดาว หรือเทียบเท่า	
3	วัดเส้าหลิน-ป่าเจตีย์-โซว์กังฟู-ถ้ำหินหลงเหมิน-ศาล เจ้ากวนอู-เมืองโบราณลั่วอี่-ซานเหมินเซี่ยะ	☉	☉	☉	Wanda Moments Hotel 4 ดาว หรือเทียบเท่า	
4	สุสานกองทัพทหารดินเผาจิ้นซีฮ่องเต้-เจตีย์ห่านป่า ใหญ่ หรือเจตีย์ตั๋ยอัน-ถนนคนเดินต้าถั่ง	☉	☉ สุกี้หม้อไฟ	☉ เกี้ยวซีอาน	Titan Time Hotel 4 ดาว หรือเทียบเท่า	
5	กำแพงเมืองโบราณ-วัดลามะกร่างเทริน-จัตุรัสหอ ระฆัง-ถนนคนเดินมุสลิม หรือ ถนนคนเดินหุยหมิน เจีย-เมืองหยุนเฉิง	☉	☉	☉	Vienna Hotel 4 ดาว หรือเทียบเท่า	
6	เดินทางกลับกรุงเทพฯ(สุวรรณภูมิ) ZH281 (08.30-11.15)	☉	-	-	✈	
รายการทัวร์อาจมีการสลับปรับเปลี่ยนตามความเหมาะสม โดยผู้จัดจะคำนึงถึงผลประโยชน์ของลูกค้าเป็นสำคัญ						

วันแรก กรุงเทพฯ(สุวรรณภูมิ)-สนามบินหยุนเฉิง-เข้าโรงแรมที่พัก ZH282 (13.00-17.30)

10.00 น. คณะพร้อมกัน ณ สนามบินสุวรรณภูมิ ชั้น 4 เคาน์เตอร์ผู้โดยสารขาออก **สายการบิน Shenzhen Airlines**
เจ้าหน้าที่ของบริษัทฯ คอยอำนวยความสะดวกให้แก่ท่านก่อนเดินทางขึ้นเครื่อง

13.00 น. นำท่านเห็นฟ้าสู่ เมืองหยุนเฉิง โดยเที่ยวบินที่ **ZH282 ไม่มีบริการอาหารบนเครื่อง**



17.30 น. เดินทางถึงเมืองหยุนเฉิง หลังผ่านพิธีการตรวจคนเข้าเมืองเรียบร้อยแล้ว

เย็น ☉ **รับประทานอาหารเย็น ณ ภัตตาคาร (1)**

🏠 นำท่านเข้าสู่ที่พัก Vienna Hotel 4 ดาว หรือเทียบเท่า

วันที่สอง อุทยานแห่งชาติหยุนไถ่ซาน-เจียวโจว

เช้า 📍 รับประทานอาหารเช้า ณ ห้องอาหารของโรงแรมที่พัก (2)

จากนั้นนำท่านชมความยิ่งใหญ่และสวยงามของ **อุทยานแห่งชาติหยุนไถ่ซาน** นำท่านออกเดินทางสู่ เมืองเจียวโจว (ใช้เวลาเดินทางประมาณ 2.5 ชั่วโมง)

กลางวัน 📍 รับประทานอาหารกลางวัน ณ ภัตตาคาร (3)

นำท่านชม **อุทยานแห่งชาติหยุนไถ่ซาน** อุทยานที่สวยงามที่สุดของมณฑลเหอหนาน มีพื้นที่ประมาณ 190 ตารางกิโลเมตร สวยงามในระดับ 5A และได้รับบันทึกให้เป็นมรดกโลกจาก UNESCO ปี 2004 โดดเด่นด้วยยอดเขาหินปูนที่ล้อมรอบ สร้างบรรยากาศที่เงียบสงบและเต็มไปด้วยมนต์เสน่ห์ ทำให้ที่นี่มีชื่อเสียงในฐานะสถานที่ท่องเที่ยวเชิงธรรมชาติที่อุดมไปด้วยภูมิประเทศอันหลากหลาย ตั้งแต่ภูเขาหินปูนสูงตระหง่าน น้ำตกที่สวยงาม หุบเขาลึก และสระน้ำสีฟ้าใสงดงามราวคริสตัล ที่นี่มีหุบเขาแดง (Red Stone Gorge) อันมีชื่อเสียง ซึ่งเป็นหุบเขาหินทรายสีแดงที่มีลวดลายเป็นธรรมชาติอันน่าทึ่งราวกับผลงานศิลปะ เป็นช่องเขาลึก 68 เมตร ขนาบข้างเป็นเสมือนผาสูงทั้งสองฝั่ง จนได้รับฉายาว่า ‘หุบเขาบอนไซ’ นอกจากนี้ภายในอุทยานฯ ยังมีหนึ่งในน้ำตกที่สูงที่สุดในจีน ชื่อว่า น้ำตกเฉวียนจู่ (Quanpu Waterfall) มีความสูงถึง 314 เมตร ระหว่างที่สายน้ำตกลงสู่เบื้องล่าง จะแตกตัวเป็นฟองน้ำสีขาวกระจายกลายเป็นละอองขนาดเล็กราวกับปุยเมฆ ตัดกับฉากรั้งกินน้ำโค้งตัวผ่านภูผาที่มักปรากฏชั้นให้ได้ชมอยู่บ่อยครั้ง



ค่ำ 📍 รับประทานอาหารค่ำ ณ ภัตตาคาร (4)

🚗 นำท่านเดินทางเข้าที่พัก Wan da gin hotel 4 ดาว/เทียบเท่า

วันที่สาม วัดเส้าหลิน-ปาเจติย์-โซว์กังฟู-ถ้ำหินหลงเหมิน-ศาลเจ้ากวนอู-เมืองโบราณลั่วอี้-ซานเหมินเซี่ยะ

เช้า ๑๐ รับประทานอาหารเช้า ณ ห้องอาหารของโรงแรมที่พัก (5)

นำท่องเที่ยวทางเที่ยวชม **วัดเส้าหลิน หรือ สำนักเส้าหลิน** ต้นกำเนิดของกังฟู ตำนานศิลปะการต่อสู้แบบจีนที่ไม่มีอาวุธ ซึ่งโด่งดังไปทั่วโลก การเดินทางมายังวัดเส้าหลินจึงเปรียบเสมือนการย้อนเวลาไปสัมผัสศรอกแห่งแรกของกังฟู และเรียนรู้เรื่องราวอันน่าทึ่งของศิลปะการต่อสู้ชนิดนี้ วัดเส้าหลินก่อตั้งขึ้นเมื่อประมาณ 1,500 ปีที่แล้ว และมีความเชื่อมโยงอย่างใกล้ชิดกับราชวงศ์ต่างๆ ของจีน หลวงจิ้นที่อาศัยอยู่ในวัดได้พัฒนาวิชาการต่อสู้เพื่อป้องกันตัวและสุขภาพ ซึ่งต่อมาได้พัฒนาเป็นกังฟูเส้าหลินที่เรารู้จักกันในปัจจุบัน

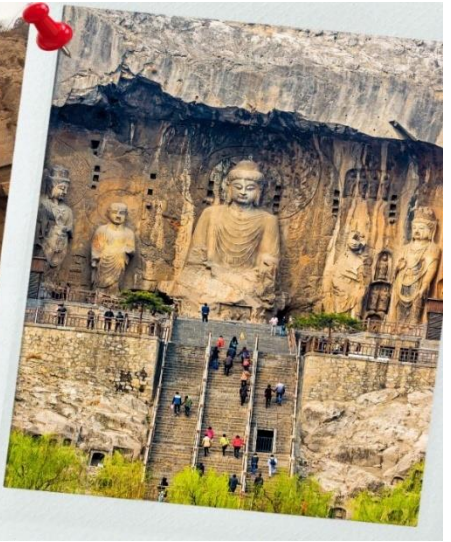


๑ วัดเส้าหลิน หรือ สำนักเส้าหลิน

นำท่านชม **ปาเจติย์ หรือ ถ้ำหลิน** ซึ่งมีอยู่ราว 230 ที่มีความเก่าแก่ เป็นสถานที่ศักดิ์สิทธิ์ที่ตั้งอยู่ภายในบริเวณวัด ซึ่งเป็นสุสานสำหรับบรรพบุรุษของอดีตเจ้าอาวาสและหลวงจีนผู้มีคุณูปการต่อวัดเส้าหลิน ภายในปาเจติย์จะมีเจติย์ขนาดต่างๆ เรียงรายกันเป็นจำนวนมาก แต่ละองค์จะมีขนาด รูปทรง และลวดลายที่แตกต่างกันไป ซึ่งสะท้อนถึงสถานะและความสำคัญของผู้ที่บรรจุอยู่ภายใน เจติย์แต่ละองค์เปรียบเสมือนสัญลักษณ์แห่งความรู้และปัญญา โดยมีความเชื่อว่าการสร้างเจติย์จะช่วยให้ผู้ที่ล่วงลับไปแล้วบรรลุถึงนิพพาน นับว่าเป็นสถานที่แห่งจิตวิญญาณที่งดงาม และเต็มไปด้วยมนต์ขลัง จากนั้นนำท่านชม **โซว์กังฟู** วิทยายุทธอันน่าทึ่งของศิษย์ของวัดเส้าหลิน ท่านจะได้ตื่นตาไปกับทักษะความสามารถของนักแสดง ซึ่งทุกคนล้วนถูกฝึกปรืออย่างหนัก กว่าที่จะออกมาเป็นโซว์สุดยอดเยี่ยม จนถึงขั้นที่ว่ากังฟูของสำนักเส้าหลินได้รับการยกย่องให้เป็นมรดกทางวัฒนธรรมที่จับต้องไม่ได้ของจีน

กลางวัน ๑๑ รับประทานอาหารกลางวัน ณ ภัตตาคาร (6)

นำท่านชมความงดงามของ **ถ้ำผาหินหลงเหมิน** เป็นกลุ่มถ้ำมากกว่า 2,300 ถ้ำ มีแม่น้ำอี้สู้อยู่ไหลผ่านตรงกลาง มองดูเสมือนประตูล้อมที่มีมังกรโผล่เล่นขนานบอยู๋ จึงได้ชื่อว่าหลงเหมิน แปลว่า “ประตูมังกร” การแกะสลักศิลาจารึกกว่า 3,600 แผ่น รวมถึงรูปปั้นพระพุทธรูปอีกกว่า 100,000 รูป บนหน้าผาหินริมฝั่งแม่น้ำอี้ ห่างจากเมืองถั่วหยางในมณฑลเหอหนาน ประเทศจีน ไปประมาณ 12 กิโลเมตร ถ้ำเหล่านี้เป็นหนึ่งในสามแหล่งปฏิมากรรมโบราณที่สำคัญที่สุดของจีน ซึ่งการแกะสลักสร้างขึ้นในช่วงระหว่างราชวงศ์เว่ยถึงราชวงศ์ถัง รวมระยะเวลากว่า 400 ปี โดยมีทั้งรูปปั้นเดี่ยว และภาพนูนสูง ที่แสดงถึงศิลปะและความเชื่อทางพุทธศาสนาในสมัยนั้น และยังพบการสกัดหินให้เป็นโพรงถ้ำถึง 1,352 โพรง ปัจจุบันถ้ำแห่งนี้ได้รับการขึ้นทะเบียนเป็นมรดกโลกทางด้านวัฒนธรรมโดยองค์การยูเนสโก และได้รับการยอมรับให้เป็นพิพิธภัณฑสถานขนาดใหญ่



📍 ถ้ำฟาฮินหลงเหมิน

นำท่านเดินทางไปยัง **ศาลเจ้ากวนอู** หรือ **ศาลเจ้ากวนหลิน** ในเมืองถั่วหยาง ตั้งอยู่ทางใต้ของเมืองถั่วหยาง มีประวัติศาสตร์กล่าวว่าที่นี่เป็นสถานที่ฝังศีรษะของแม่ทัพกวนอู ผู้จงรักภักดีในสมัยพระเจ้าอ๋นเหียนเต๋ ก่อนถึงกำหนดที่ประดิษฐานเทพเจ้ากวนอู จะมีแนวต้นไม้และสิ่งโตหินจำนวน 104 ตัว ตั้งเรียงรายอยู่สองข้างทางเดิน พร้อมผ้าสีแดงสดเขียนคำอวยพรผูกอยู่กับตัวสิ่งโต รวมถึงยังมีแผ่นกระดาษให้เขียนขอพรและนำไปแขวนไว้ตามกิ่งไม้



📍 ศาลเจ้ากวนอู หรือ ศาลเจ้ากวนหลิน

นำท่านเที่ยวชม **เมืองโบราณลั่วอี้** เป็นสถานที่ท่องเที่ยวระดับ 1A ตั้งอยู่ในเมืองเก่าของเมืองถั่วหยาง เมืองหลวงโบราณของราชวงศ์ทั้ง 13 ราชวงศ์ บรรยากาศอบวลไปด้วยเสน่ห์แบบจีนโบราณ ที่ยังคงอยู่มายาวนานหลายร้อยปี เมื่อเดินเล่นผ่านเมืองโบราณลั่วอี้ จะเห็นสถาปัตยกรรมบ้านเรือน ที่มีชายคาซ้อนกันเป็นชั้นๆ และกำแพงเมือง สนม



📍 เมืองโบราณลั่วอี้ Luoyi ancient city

หมู่บ้านโบราณ ให้ทุกท่านรู้สึกราวกับหลุดเข้าไปในยุคจีน โบราณ

📍 ค่า **📍** รับประทานอาหารค่ำ ณ ภัตตาคาร (7)

📍 นำท่านเดินทางเข้าพัก Wanda Moments Hotel 4 ดาว/เทียบเท่า

วันที่สี่ สุสานกองทัพทหารดินเผาจีนซีฮ่องเต้-เจดีย์ห่านป่าใหญ่ หรือเจดีย์ตั๋วย่าน-ถนนคนเดินต้าถัง

เช้า ๑๐ รับประทานอาหารเช้า ณ ห้องอาหารของโรงแรมที่พัก (8)



สุสานกองทัพทหารดินเผาจีนซีฮ่องเต้

นำท่านเที่ยวชม **สุสานกองทัพทหารดินเผาจีนซีฮ่องเต้** ตั้งอยู่ที่ตำบลหลินถง มณฑลส่านซี ประเทศจีน ถือเป็นหนึ่งในสิ่งมหัศจรรย์ทางโบราณคดีของโลก ได้รับการขึ้นทะเบียนเป็นมรดกโลกโดยองค์การยูเนสโกในปี ค.ศ. 1987 นับว่าเป็นสัญลักษณ์ของความยิ่งใหญ่ในยุคราชวงศ์ฉิน โดยจักรพรรดิองค์แรกของจีน จินซีฮ่องเต้ ผู้รวบรวมแผ่นดินจีนให้เป็นหนึ่งเดียว ทรงริเริ่มสร้างสุสานขนาดมหึมา เนื่องจากพระองค์ทรงเชื่อในชีวิตหลังความตาย และทรงต้องการกองทัพที่จะช่วยคุ้มครองพระองค์ในโลกหน้า สุสานและกองทัพทหารดินเผานี้จึงเปรียบเสมือนการสะท้อนอำนาจของพระองค์ในยุคที่ยังมีชีวิต รวมถึงเป็นสัญลักษณ์แห่งความทะเยอทะยานของพระองค์ที่ไม่สิ้นสุดแม้ในความตาย สุสานกองทัพทหารดินเผาถูกค้นพบในปี ค.ศ. 1974 โดยชาวนาที่ขุดบ่อน้ำในเขตซีอาน มณฑลส่านซี หลังการค้นพบครั้งนั้น การขุดค้นและวิจัยทางโบราณคดีก็เริ่มต้นขึ้น ซึ่งทั้งหมดถูกจัดเรียงอย่างเป็นระเบียบในพื้นที่สุสานขนาดใหญ่ ภายในใช้เป็นสถานที่บรรจุพระบรมศพจีนซีฮ่องเต้ รวมไปถึงกองทัพทหารดินเผาที่มีจำนวนมากกว่า 8,000 ตัว แต่ละตัวมีขนาดเท่าคนจริง และยังมีม้าดินเผาอีกกว่า 600 ตัว พร้อมรถม้า และอาวุธต่าง ๆ ความน่าทึ่งอีกอย่างก็คือ ทหารดินเผาแต่ละตัวถูกปั้นขึ้นด้วยมือและมีรายละเอียดแตกต่างกันไป เช่น สีหน้า ทรงผม และเครื่องแต่งกาย ซึ่งสะท้อนยศและบทบาทของแต่ละคนในกองทัพ รวมถึงการเคลือบสีเพื่อให้รูปปั้นคงทนยาวนาน ซึ่งในปัจจุบัน สุสานแห่งนี้มีขนาดใหญ่ พื้นที่มากกว่า 56 ตารางกิโลเมตร ยังมีหลุมฝังศพหลัก และหลุมย่อยอีกมากมายที่ยังไม่ได้ถูกขุดค้น

กลางวัน ๑๑ รับประทานอาหารกลางวัน ณ ภัตตาคาร (9) เมนูพิเศษ สุกี้หม้อไฟ

จากนั้นนำท่านเที่ยวชม **เจดีย์ห่านป่าใหญ่ หรือ เจดีย์ตั๋ย่าน** สถานที่ท่องเที่ยวระดับ 4A อายุมากกว่า 1,300 ปี ตั้งอยู่ในบริเวณวัดต้าฉือเอิน ซึ่งเป็นวัดสำคัญที่พระถังซำจั๋งเคยพำนัก ในตอนใต้ของเมืองซีอาน มณฑลฉ่านซี ตัวเจดีย์สร้างขึ้นใน ค.ศ.652 ในสมัยราชวงศ์ถัง โดยพระถังซำจั๋ง(หรือพระเสวียนจาง) ได้เสนอให้สร้างขึ้นเพื่อเก็บพระคัมภีร์และวัตถุที่ได้นำกลับมาจากชมพูทวีปในช่วงการเดินทางไปแสวงบุญที่อินเดีย เจดีย์ห่านป่าใหญ่มีความสูงประมาณ 64 เมตรในปัจจุบัน หลังผ่านการบูรณะและปรับปรุงหลายครั้ง โครงสร้างของเจดีย์ทำจากอิฐและมีการออกแบบที่เรียบง่ายแต่สง่างาม แสดงถึงสถาปัตยกรรมสมัยราชวงศ์ถัง แต่ด้วยเหตุแผ่นดินไหวในเวลาต่อมา บางส่วนของเจดีย์ถล่มลง ทำให้ปัจจุบันเหลือเพียง 7 ชั้นเท่านั้น ส่วนที่มาของชื่อเจดีย์ ตำนานเล่าว่ามีพระสงฆ์ในกลุ่มหนึ่งที่นับถือลัทธิแบบมหายาน เคยขาดแคลนอาหารอย่างหนัก วันหนึ่งพระสงฆ์เห็นฝูงห่านป่าบินผ่าน สงฆ์บางคนอธิษฐานต่อพระพุทธเจ้าให้พวกเขาได้รับอาหารเพียงพอสำหรับดำรงชีวิต ทันใดนั้น ห่านป่าตัวหนึ่งตกลงมาจากท้องฟ้าชนเข้ากับเจดีย์ ถึงแก่ความตาย เหล่าพระสงฆ์เชื่อว่าเป็นการสละร่างให้เป็นอาหาร จึงเชื่อกันว่าห่านตัวนั้นคือสัญลักษณ์ของพระเมตตา บ้างก็ว่าห่านตัวนั้นคือพระโพธิสัตว์ จึงสร้างเจดีย์ขึ้นเพื่อแสดงความขอบคุณและเป็นที่ระลึก เหตุการณ์นี้กลายเป็นที่มาของชื่อ "เจดีย์ห่านป่าใหญ่" เพื่อสะท้อนถึงปาฏิหาริย์และความศรัทธาในพระพุทธศาสนา



เจดีย์ห่านป่าใหญ่ หรือ เจดีย์ตั๋ย่าน



ถนนคนเดินต้าถัง



นำท่านเดินทางต่อไปยัง **ถนนคนเดินต้าถัง** ตั้งอยู่ใกล้กับเจดีย์ห่านป่าใหญ่ ถนนคนเดินต้าถังเป็นถนนวัฒนธรรมที่จำลองกลิ่นอายจีนแบบย้อนยุคของราชวงศ์ถัง มีการแสดงดนตรีสด แสงไฟที่ประดับประดา และร้านค้าที่ขายสินค้าพื้นเมือง รวมถึงอาหารท้องถิ่น เป็นสถานที่ที่ผสมผสานความเก่าแก่ของประวัติศาสตร์เข้ากับความทันสมัยได้อย่างลงตัว

ค่ำ **🍲 รับประทานอาหารค่ำ ณ ภัตตาคาร (10) เมนูพิเศษ เกี่ยวซีอาน**

🏠 นำท่านเดินทางเข้าพัก Titan Time Hotel 4 ดาว/เทียบเท่า

วันที่ห้า กำแพงเมืองโบราณ-วัดลามะกว้างเหริน-จัตุรัสหอรอซัง-ถนนคนเดินมุสลิม หรือ ถนนคนเดินหุยหมินเจีย-เมืองหยุนเจิง

เช้า 📍 **รับประทานอาหารเช้า ณ ห้องอาหารของโรงแรมที่พัก (11)**

จากนั้นนำท่านเที่ยวชม **กำแพงเมืองโบราณซีอาน** เป็นหนึ่งในกำแพงเมืองโบราณที่สมบูรณ์ที่สุดในประเทศจีน สร้างขึ้นในยุคราชวงศ์หมิง (ประมาณปี ค.ศ. 1370) ปัจจุบันมีอายุเก่าแก่กว่า 654 ปี มีความยาวประมาณ 13.7 กิโลเมตร ล้อมรอบใจกลางเมืองซีอาน ซึ่งเคยเป็นเมืองหลวงในยุคโบราณ กำแพงมีความสูง 12 เมตร และกว้างราว 12-15 เมตร มากพอสำหรับการเดินเล่นหรือขี่จักรยานชมวิวได้เลยทีเดียว นอกจากนี้ยังมีหอคอยและประตูเมือง 4 ด้านที่น่าประทับใจ



โดยเฉพาะประตูเซียนเหมิน (South Gate) ซึ่งมักใช้จัดงานแสดงและกิจกรรมพิเศษต่างๆ จากนั้นเดินทางต่อไปยัง **วัดลามะกว้างเหริน** เป็นวัดลามะแห่งเดียวในซีอาน สร้างขึ้นในปี ค.ศ.1705 ช่วงราชวงศ์ชิง เพื่อรองรับลามะจากทิเบตที่เดินทางมาพักแรมและประกอบพิธีกรรมทางศาสนา จุดเด่นของวัดคือสถาปัตยกรรมที่ผสมผสานสไตล์จีนและทิเบตอย่างงดงาม ภายในมีพระพุทธรูปและภาพจิตรกรรมฝาผนังที่วิจิตร รวมถึง "หอสมุดทิเบต" ซึ่งรวบรวมตำราทางพุทธศาสนาแบบทิเบตไว้ นักท่องเที่ยวสามารถสัมผัสบรรยากาศที่เงียบสงบและเรียนรู้เกี่ยวกับวัฒนธรรมทิเบตได้ที่นี้



กลางวัน 📍 **รับประทานอาหารกลางวัน ณ ภัตตาคาร (12)**

จากนั้นนำท่านเดินทางเที่ยวชม **จัตุรัสหอระฆัง หรือ หอระฆังแห่งซีอาน** เป็นหนึ่งในสัญลักษณ์สำคัญของเมืองซีอาน ตั้งอยู่ใจกลางเมือง สร้างขึ้นในปี ค.ศ. 1384 สมัยราชวงศ์หมิง เพื่อใช้ประกาศเวลาและเตือนภัยจากศัตรู ตัวหอสร้างจากไม้ทั้งหลัง มีความสูงประมาณ 36 เมตร โดดเด่นด้วยสถาปัตยกรรมจีนโบราณที่งดงาม และการประดับด้วยลวดลายสีทองและเขียว จัตุรัสแห่งนี้เป็นจุดตัดของถนนสายหลักทั้งสี่สาย สามารถขึ้นไปชมวิวเมืองซีอานแบบพาโนรามาได้ด้านบน



จัตุรัสหอระฆัง หรือ หอระฆังแห่งซีอาน

นอกจากนี้ ภายในยังมีนิทรรศการเกี่ยวกับประวัติศาสตร์และวัฒนธรรมของหอระฆังให้ได้ชมอีกด้วย นำท่านเดินทางไปรื่นรมย์กับ **ถนนคนเดินมุสลิม หรือ ถนนคนเดินหุยหมินเจีย** ใจกลางเมืองซีอาน เป็นแหล่งท่องเที่ยวที่มีชีวิตชีวาและเต็มไปด้วยเสน่ห์ทางวัฒนธรรม ตั้งอยู่ในย่านที่อยู่ของชาวมุสลิม ถนนสายนี้เป็นศูนย์กลางของอาหารและวัฒนธรรมของชาวมุสลิมจีนเชื้อสายหุย (Hui) ที่มีประวัติศาสตร์ยาวนานตั้งแต่ยุคเส้นทางสายไหม สามารถลิ้มลองอาหารพื้นเมือง เช่น หม่าล่า (เนื้อย่างรสเผ็ด), หยางโร่วเผาโม่ (ขนมปังใสเนื้อแกะตุ๋น), และขนมหวานแบบจีน-อิสลาม นอกจากนี้ยังมีแผงขายสินค้าพื้นเมือง เครื่องประดับ และของที่ระลึกมากมาย ถนนคนเดินนี้ยังโดดเด่นด้วยสถาปัตยกรรมแบบอิสลามที่ผสมผสานกับความเป็นจีน เช่น มัสยิดชิงเจิ้น ซึ่งเป็นหนึ่งในมัสยิดที่เก่าแก่ที่สุดในจีน ด้วยบรรยากาศที่คึกคักทั้งกลางวันและกลางคืน ถนนคนเดินหุยหมินเจียจึงเป็นจุดที่ไม่ควรพลาดสำหรับการสัมผัสประสบการณ์ที่หลากหลาย ทั้งอาหาร วัฒนธรรม และประวัติศาสตร์ที่ผสมผสานอย่างลงตัว

ค่ำ **🍷 รับประทานอาหารค่ำ ณ ภัตตาคาร (13)**

🏠 นำท่านเดินทางเข้าพักที่พักรัก Vienna Hotel 4 ดาว/เทียบเท่า

วันที่หก **เดินทางกลับกรุงเทพฯ (สุวรรณภูมิ)**

เช้า **🍷 บริการอาหารเช้าแบบกล่อง (Set Box) (14)**

08.30 น. **เดินทางกลับกรุงเทพฯ** โดยสายการบิน **สายการบิน Shenzhen Airlines** เที่ยวบินที่ **ZH281** **ไม่มีบริการอาหารบนเครื่องบิน**

11.15 น. **เดินทางถึง สนามบินสุวรรณภูมิ** โดยสวัสดิภาพ



Check in China
CZHYCU1
ซีอาน ลั่วหยาง วัดเส้าหลิน สุสานจิ้นซี
วัดลามะ 6วัน 5คืน



อัตราค่าบริการ		
วันเดินทาง	ผู้ใหญ่พัก 2-3 ท่าน (ไม่มีราคาเด็ก)	พักเดี่ยวจ่ายเพิ่ม
ธันวาคม 2567		
27 ธันวาคม – 1 มกราคม 2568	30,899 บาท	4,900 บาท
มกราคม 2568		
3-8 มกราคม 2568	28,899 บาท	4,900 บาท
กุมภาพันธ์ 2568		
14-19 กุมภาพันธ์ 2568	29,899 บาท	4,900 บาท
28 กุมภาพันธ์- 5 มีนาคม 2568	29,899 บาท	4,900 บาท
มีนาคม 2568		
7-12 มีนาคม 2568	29,899 บาท	4,900 บาท
14-19 มีนาคม 2568	28,899 บาท	4,900 บาท
21-26 มีนาคม 2568	29,899 บาท	4,900 บาท
28 มีนาคม-2 เมษายน 2568	29,899 บาท	4,900 บาท
เมษายน 2568		
11-16 เมษายน 2568	35,899 บาท	4,900 บาท
25-30 เมษายน 2568	29,899 บาท	4,900 บาท
ราคาเด็กทารก (อายุไม่เกิน 2 ปี) INFANT : 10,000 บาท		



ราคาทัวร์ไม่รวมค่าทิปไกด์ท้องถิ่นและคนขับรถ

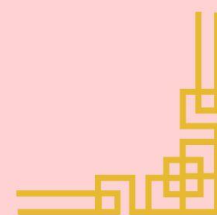
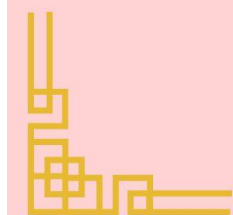
ท่านละ 1,500 บาท ตลอดการเดินทาง

หัวหน้าทัวร์ไทย แล้วแต่ความพึงพอใจในการบริการ

รายการท่องเที่ยวนี้ อาจเปลี่ยนแปลงหรือสลับสถานที่ท่องเที่ยว ได้ตามความเหมาะสม
อันเกิดจากปัจจัยภายนอก เช่น สภาพอากาศ และความล่าช้าของเที่ยวบิน
และอื่นๆ โดยบริษัทฯ ผู้จัด จะคำนึงถึงผลประโยชน์ของลูกค้าเป็นสำคัญ

อย่าลืม

อ่านเพื่อทำความเข้าใจเงื่อนไขการจองทัวร์

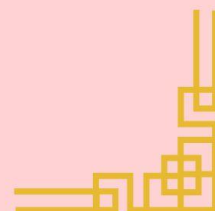
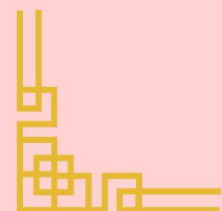


เงื่อนไขการยกเลิก

ขอสงวนสิทธิ์ในการคืนเงินมัดจำหรือค่าทัวร์เต็มจำนวน

**ทุกกรณี การแจ้งยกเลิกการเดินทาง
หรือไม่เดินทางในวันที่ทำการจองไว้**

ค่าทัวร์เป็นลักษณะของการเหมาจ่าย
ไม่สามารถคืนเงินค่าอาหาร
หรือค่าเข้าชมสถานที่ท่องเที่ยวต่างๆ
หากลูกค้าไม่เข้าร่วมกิจกรรมของทัวร์ทุกกรณี



✔ อัตราค่าบริการรวม

- ✔ ค่าตั๋วเครื่องบินไป-กลับเส้นทางตามรายการระบุชั้นทัศนอาจร (ต้องไป-กลับพร้อมคณะเท่านั้น)
- ✔ ค่าภาษีสนามบินและค่าภาษีน้ำมันเชื้อเพลิงแล้ว และทางบริษัทขอเก็บเพิ่มในกรณีที่สายการบินมีการปรับค่าธรรมเนียมเพิ่ม ก่อนการเดินทาง
- ✔ ค่าสัมภาระน้ำหนักท่านละ 23 กก. (1 ชั้น/ท่าน) โหลดใต้ท้องเครื่องบิน และสำหรับถือขึ้นเครื่อง 7 กก.
- ✔ ค่าที่พักตามระบุในรายการ
- ✔ ค่าอาหารตามรายการระบุ
- ✔ ค่ารถรับ-ส่งนำเที่ยวตามรายการ และ ค่าเข้าชมสถานที่ตามรายการระบุ
- ✔ ค่าบริการหัวหน้าทัวร์ที่ชำนาญเส้นทางนำท่านท่องเที่ยวตลอดรายการในต่างประเทศ
- ✔ ประกันอุบัติเหตุระหว่างการเดินทาง วงเงินท่านละ 1,000,000 บาท (เงื่อนไขตามกรมธรรม์)
- ✔ ภาษีมูลค่าเพิ่ม 7% และภาษีหัก ณ ที่จ่าย 3% (คำนวณจากค่าบริการเท่านั้น)

✘ อัตราค่าบริการไม่รวม

- ✘ ค่าใช้จ่ายส่วนตัว อาทิ ค่าทำหนังสือเดินทาง, ค่าโทรศัพท์ส่วนตัว, ค่าช้อปปิ้ง, มินิบาร์ในห้องพัก , รวมถึงค่าอาหารและเครื่องดื่มที่สั่งเพิ่มนอกเหนือรายการ
- ✘ ค่าสัมภาระที่หนักเกินสายการบินกำหนด (ปกติ 23 กก.)
- ✘ ค่าทิปไกด์ท้องถิ่นและคนขับรถ ท่านละ 1,500 บาท (เด็กชำระค่าทิป เท่ากับผู้ใหญ่)
ค่าทิปหัวหน้าทัวร์ไทย แล้วแต่ความพึงพอใจในการบริการ

📝 เชื่อนใจในการจอง และชำระเงิน

ชำระมัดจำในวันที่จองที่นั่งละ **10,000 บาท** พร้อมหนังสือเดินทาง (หรือสำเนา) ส่วนที่เหลือชำระทั้งหมดอย่างน้อย 30 วันก่อนการเดินทาง

กรุ๊ปที่เดินทางช่วงวันหยุด หรือเทศกาลที่ต้องการันตีมัดจำกับสายการบินหรือผ่านตัวแทนในประเทศหรือต่างประเทศ รวมถึงเที่ยวบินพิเศษ เช่น Charter Flight, Extra Flight ทางบริษัทฯ ขอสงวนสิทธิ์ไม่คืนเงิน ค่าทัวร์ทั้งเต็มจำนวนหรือบางส่วน ในกรณีที่ท่านจองแล้วยกเลิกหรือเลื่อนการเดินทาง



ทางบริษัทฯ ขอสงวนสิทธิ์ความรับผิดชอบใด ๆ ทั้งสิ้นในกรณีดังต่อไปนี้



หากเกิดกรณีความล่าช้าจากสายการบิน, การประท้วง, การนัดหยุดงาน, การก่อกองกลาง, การปิดด่าน, ภัยธรรมชาติ หรือกรณีที่ทำนถูกปฏิเสธการเข้าหรือออกเมืองจากเจ้าหน้าที่ตรวจคนเข้าเมืองหรือเจ้าหน้าที่กรมแรงงานทั้งจากไทยและต่างประเทศ ซึ่งอยู่นอกเหนือความรับผิดชอบของบริษัทฯ



หากท่านใช้บริการของทางบริษัทฯ ไม่ครบ อาทิ ไม่เที่ยวบางรายการ, ไม่ทานอาหารบางมื้อ เพราะค่าใช้จ่ายทุกอย่างทางบริษัทฯ ได้ชำระค่าใช้จ่ายให้ตัวแทนต่างประเทศแบบเหมาขาดก่อนออกเดินทางแล้ว



หากเกิดทรัพย์สินสูญหายจากการโจรกรรมและ/หรือ เกิดอุบัติเหตุสูญหายที่เกิดจากความประมาทของตัวนักท่องเที่ยวเอง



ตั๋วเครื่องบินเป็นตั๋วราคาพิเศษ หากท่านไม่เดินทางพร้อมคณะไม่ว่าจะด้วยเหตุใดก็ตาม ไม่สามารถนำมาเลื่อนวันเดินทางหรือคืนเงินได้



เนื่องจากตั๋วเครื่องบินเป็นตั๋วแบบหมู่คณะระบบจะทำการ Random ไม่สามารถเลือกที่นั่งได้ ท่านอาจจะไม่ได้ที่นั่งติดกัน แต่สามารถแจ้งความต้องการต่อที่หน้าเคาน์เตอร์สายการบินเท่านั้น



สำคัญมาก



หนังสือเดินทาง (Passport) ต้องมีอายุเหลือใช้งานอย่างน้อย 6 เดือน

บริษัทฯ ไม่รับผิดชอบหากอายุหนังสือเดินทางของท่าน เหลือไม่ถึง และไม่สามารถเดินทางออกนอกประเทศได้

หากท่านไม่ได้ถือหนังสือเดินทางไทย โปรดสอบถาม
เงื่อนไข การเดินทางและ เงื่อนไขวีซ่า

Click เพื่อดูรายละเอียด

➤ คลิก เพื่อดูรายละเอียด Miracle Lounge-> <https://bit.ly/4chOXvk>



The image features a collage. The top portion shows the interior of the Miracle Lounge, which is a modern lounge with large windows, leather seating, and a clean, bright atmosphere. The bottom portion is a collage of various Thai dishes, including fried chicken, stir-fried vegetables, and other traditional Thai food items.

@Miracle Lounge
เลานจ์สนามบิน
กิน+ดื่ม อาหาร ไวน์ เบียร์ ไม่อัน 2 ชั่วโมง

เริ่มต้น **800.-**
คอนเมือง

เริ่มต้น **950.-**
สุวรรณภูมิ

ราคานี้อาจมีการเปลี่ยนแปลง กรุณาอัปเดตกับเชลล์อีกครั้ง

Click หรือ Scan QR เพื่อดูรายละเอียด

- คลิก เพื่อดูรายละเอียด ประกันการเดินทาง -> <https://bit.ly/49WjoFV>
- คลิก เพื่อดูรายละเอียด Pocket Wi-Fi & Travel Sim -> <https://bit.ly/3x41LVW>
- คลิก เพื่อดูรายละเอียด Esim Travel -> <https://bit.ly/43gAhZm>

เตรียมพร้อม..ก่อนเดินทาง

จ่ายหลักร้อย..คุ้มครองหลักล้าน ทำ“ประกัน”การเดินทาง

- ✔ ทัวร์มีให้แต่...ประกันอุบัติเหตุ
- ✔ แต่ไม่มีประกันสุขภาพ
- ✔ ป่วยทีอาจเสียเงินเป็นล้าน



สามารถเข้ารับการรักษาทันที
มีไว้อุ่นใจ..ซื้อไว้ให้คนที่เรารัก

Pocket Wifi

- 1 เครื่อง แชร์ได้สูงสุด 5 ท่าน
- เล่นเน็ต Unlimited



Esim Travel

- ไม่ต้องเปลี่ยนซิมให้ยุ่งยาก
- Scan QR ใช้ได้ทันที

จองล่วงหน้ากับเรา..ถูกกว่าแน่นอน

หากสนใจจองกรุณาติดต่อ

- สอบถามผ่าน Line กด -> <https://lin.ee/5nDHU06>
- จองทัวร์ผ่าน FB inbox ก็ได้เช่นกัน -> <http://m.me/unithaitrip>
- หรือโทร 02-234-5936

UNITHAI TRIP	
UNITHAI TRIP	
การบริการทั้งหมดของเรา	
 Unithai-Care • ร้องเรียนการให้บริการ • บริการไม่สุภาพ (ติ - ชม)	LINE @unithaicare ☎ 02-234-5936 กด 7 Scan Qr Add Line --> 
 Unithai Big Group • จัดกรุ๊ปเหมา Private Group • ดุจนา , สีมินา , VIP Group	LINE @unithaibiggroup ☎ 02-234-5936 กด 2 ☎ 091-154-9999 กด 2 Scan Qr Add Line --> 
 Unithai Promotion • ส่งโปรไฟไหม้ประจำวัน • ลดหนัก , ราคาดีที่สุด	LINE @unithaipromotion ☎ 02-234-5936 กด 1 ☎ 091-154-9999 กด 1 Scan Qr Add Line --> 
 Unithai North • รวมทัวร์บินตรงจากเชียงใหม่ • มีสาขาที่ “เชียงใหม่”	LINE @unithainorth ☎ 088-055-5581 ☎ 088-055-5582 Scan Qr Add Line --> 
 Unithai Ticket • ตัวเครื่องบินทุกประเทศทั่วโลก • ผ่อนได้ 3-10 เดือน	LINE @proticket ☎ 02-234-5936 กด 3 ☎ 091-154-9999 กด 3 Scan Qr Add Line --> 
 Unithai Visa • รับทำวีซ่าทั่วโลก • ไม่ซื้อทัวร์กับเราก็ทำได้	LINE @unithaivisa ☎ 02-234-5936 กด 4 ☎ 091-154-9999 กด 4 Scan Qr Add Line --> 