



UNITHAI TRIP CO.LTD

UNITHAI TRAVEL CO.LTD

33/47 Wall Street Tower 11 Floor,
Surawongse Road, Suriyawongse,
Bangrak, Bangkok 10500

ใบอนุญาตเลขที่ 11/09822

QR-ADD LINE



☎ 02-234-5936

LINE ID: @unithaitrip (อย่าลืมเติม @ นะคะ)

🌐 www.unithaitrip.com

รหัสโปรแกรม : 39354 (กรุณาแจ้งรหัสโปรแกรมทุกครั้งที่สอบถาม)

IMG_TGWTC3NP03



❗ **ทัวร์ไม่ลงร้าน**

รวมรถเวียนในอุทยาน
กระเช้าขึ้นและลง



6วัน 5คืน

Winter Season CHENGDU

เจียงตู ภูเขาสี่ดรุณี ป่าเผิงโกว ภูเขาหิมะการ์เซียต้ากู่ปิงชอน



เดินทาง ร.ค. - ก.พ. 68

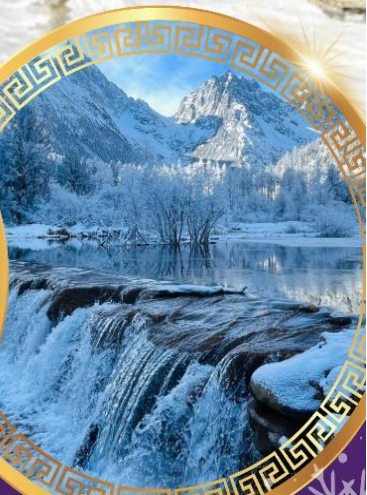
อุทยานภูเขาสี่ดรุณีหุบเขาของเจียวโกว
อุทยานป่าเผิงโกว ชมความงามระดับ 4A
อุทยานสวรรค์ภูเขาหิมะการ์เซียต้ากู่ปิงชอน
เมืองโบราณลั่วใต้ ถนนโบราณจีนหลี
ชมแสงสียามค่ำคืนที่ห้างสรรพสินค้า SKP
สักการะวัดต้าเจี๊ว ถนนไถ่กู่หลี
ช้อปปิ้งถนนชุนซีลู่ แพนด้าปิ่นตึก IFS



เมืองโบราณลั่วใต้



ภูเขาสี่ดรุณี



อุทยานป่าเผิงโกว

ราคาเริ่มต้น

33,500

ช้อปปิ้ง

POP MART



เชคอินห้าง SKP



เมนูสุกี้หมาล่า



เมนูเป็ดปักกิ่ง

พักโรงแรม
4 ดาว ★★★★★



ฟรี
ประกันอุบัติเหตุ

บริการ
อาหารท้องถิ่น



ฤดูหนาว เงินดู

ภูเขาสี่ดรุณี ป่าผิงโกว ภูเขาหิมะการ์เซียต้ากู่ปิงชวน

6 วัน 5 คืน โดยสายการบิน



วันที่	โปรแกรมเดินทาง	เข้า	เที่ยง	เย็น	โรงแรม
D1	BKK-TFU TG618 (10:05-14:00) สนามบินสุวรรณภูมิ – สนามบินเงินดู - -ถนนโบราณจินหลี่	✈	X	☉	HOLIDAYINN EXPRESS JINNIU HOTEL4*หรือ เทียบเท่า
D2	เมืองเงินดู - อุทยานสี่ดรุณี จุดชมวิวซวงเจียวโกว (รวมรถอุทยาน) - พักที่สี่ดรุณี	☉	☉	☉	SIGUNIANSAN HOTEL 4*หรือเทียบเท่า
D3	สี่ดรุณี - อุทยานป่าผิงโกว (รวมรถอุทยานประจำทาง+รถกอล์ฟ) - พักที่เมืองเม่าเสียน	☉	☉	☉	MAOXIANINT HOTEL 4* หรือเทียบเท่า
D4	เม่าเสียน - อุทยานสวรรค์ภูผาหิมะการ์เซียต้ากู่ (รวมรถเวียนในอุทยาน+กระเช้าขึ้นและลง) - พักที่เม่าเสียน	☉	☉	☉	MAOXIANIN THOTEL 4* หรือเทียบเท่า
D5	เม่าเสียน – เงินดู – เมืองโบราณลั่วไต – วัดต้าฉือ + ไร่กุหลาบ + ชนซีลู่ + IFSหมีแพนด้าปิ่นตึก - POP MART	☉	☉	☉	MERCURE HOTEL4* หรือ เทียบเท่า
D6	ถนนโบราณชอยกวางแคบ – สนามบินเงินดู TFU-BKK TG619 (15:05-17:20)	☉	X	✈	

วันแรก สนามบินสุวรรณภูมิ – สนามบินเงินดู - -ถนนโบราณจินหลี่

หัวหน้าทัวร์ และเจ้าหน้าที่คอยให้การต้อนรับอำนวยความสะดวก

กรณีผู้โดยสารไม่ได้มาเช็คอิน และไม่ได้ทำการยกเลิกการจองก่อนเวลาปิดเคาน์เตอร์เช็คอิน หรือไม่ได้มาขึ้นเครื่องหลังจากเช็คอินเรียบร้อยแล้ว สายการบินอาจเรียกเก็บค่าธรรมเนียมกับผู้โดยสาร

ผู้โดยสารขาออก	หน้าเคาน์เตอร์	สายการบิน	ประตูทางเข้า
เวลา 06:40 น.	H	Thai Airways	4

ขอสงวนสิทธิ์เปลี่ยนแปลงเที่ยวบิน และตารางการบินของสายการบินตามที่ได้อนุมัติ

ทั้งนี้เวลาเที่ยวบินและน้ำหนักกระเป๋าอาจมีการเปลี่ยนแปลงได้ตามประกาศของสายการบิน

สายการบิน	BKK-TFU	เวลาออก	เวลาถึง
Thai Airways	TG618	10:05	14:00

น้ำหนักกระเป๋าใต้ท้องเครื่อง 25 กิโลกรัม ถึงขึ้นเครื่อง 7 กิโลกรัม

(มีบริการอาหารร้อนบนเครื่อง สื่อเอนเตอร์เทนเมนต์ฟรี)

14.00 น. เดินทางถึง **สนามบินเจิงตูเทียนฟู่ เมืองเจินตู** ซึ่งเป็นเมืองหลวงของมณฑลเสฉวน ตั้งอยู่บริเวณลุ่มแม่น้ำหมินใจกลางมณฑล มีภูมิประเทศรายรอบไปด้วยเทือกเขา และมีสภาพภูมิอากาศที่เหมาะสมต่อการประกอบอาชีพเกษตรกรรม โดยมีฤดูร้อนที่อบอุ่น ฤดูหนาวที่ไม่หนาวนัก และมีปริมาณความชื้นสูง ประชากรเมืองเจินตูมีราว 10 ล้านคน จัดเป็นอันดับ 3 ของประเทศจีน ในปัจจุบันเป็นศูนย์กลางด้านการเมือง การทหาร และด้านการศึกษาของภูมิภาคตะวันตกเฉียงใต้



เวลาท้องถิ่นเร็วกว่าประเทศไทย 1 ชั่วโมง (เพื่อความสะดวกในการนัดหมาย กรุณาปรับนาฬิกาของท่านเป็นเวลาท้องถิ่น)

จากนั้นนำท่านสู่ **ถนนโบราณจินหลี่ (Jinli Ancient Street)** ย้อนเวลาสัมผัสเสน่ห์จีนโบราณใจกลางเมืองเจินตู เป็นถนนคนเดินที่มีชื่อเสียงโด่งดัง เต็มไปด้วยเสน่ห์และกลิ่นอายของวัฒนธรรมจีนโบราณ ดึงดูดนักท่องเที่ยวจากทั่วโลกให้มาเยือน ถนนโบราณจินหลี่มีประวัติยาวนานกว่า 2,300 ปี สร้างขึ้นครั้งแรกในสมัยราชวงศ์จิ้น (ค.ศ. 265-420) เดิมทีถนนสายนี้เป็นตลาดค้าขายสินค้าพื้นเมือง ต่อมาในสมัยราชวงศ์ถัง (ค.ศ. 618-907) ถนนจินหลี่ได้รับการพัฒนาและขยายใหญ่ขึ้น กลายเป็นศูนย์กลางการค้าและวัฒนธรรมที่สำคัญของเมืองเจินตู ถนนจินหลี่มีระยะทางยาวประมาณ 550 เมตร เรียงรายไปด้วยอาคารไม้โบราณแบบดั้งเดิมสองชั้น ตกแต่งด้วยโคมไฟแดงสลักกับสีทองประดับด้วยไม้แกะสลักอย่างประณีต บรรยากาศภายในถนนคึกคักไปด้วยนักท่องเที่ยว ร้านค้า ร้านอาหาร และร้านขายของที่ระลึกมากมาย



อาหารเย็น (มื้อที่1)

รับประทานอาหารท้องถิ่น ณ ภัตตาคาร

นำท่านเข้าเช็คอินโรงแรมที่พัก **HOLIDAYINN EXPRESS JINNIU HOTEL 4 ดาว** หรือเทียบเท่า (มาตรฐานโรงแรมที่จีน)

วันที่สอง เมืองเจินตู – อุทยานสี่ตรุณี จุดชมวิวชวงเจียวโกว (รวมรถอุทยาน) - พักที่สี่ตรุณี

เช้า รับประทานอาหารเช้า ณ ห้องอาหารของโรงแรม (มือที่2) พร้อมอำลาที่พัก



นำท่านเดินทางสู่ **อุทยานภูเขาสี่ตรุณี หรือ ชื่อภูเหินียงซาน (Siguniangshan)** ระยะทางประมาณ 170 กม. (ใช้เวลาเดินทางประมาณ 4.30 ชั่วโมง) ผ่านเข้าเขตภูเขาและเข้าเขตหมู่บ้านชาวทิเบต พบเห็นบ้านชาวทิเบตที่มีสีสันสวยงาม และชมมนตราเรียงรายตลอดเส้นทาง อุทยานแห่งนี้มีเทือกเขาสูงชันที่ตั้งเรียงติดกัน 4 ยอดเขา เป็นหนึ่งในสถานที่ท่องเที่ยวธรรมชาติที่มีชื่อเสียงอย่างมาก เพราะความสวยงามและความยิ่งใหญ่ มองเห็นหิมะที่ปกคลุมยอดเขาตลอดทั้งปี อุดมสมบูรณ์ด้วยผืนป่าไม้

พร้อมธารน้ำใสเย็นไหลผ่าน สวยงามจนถูกขนานนามว่าคือ “เทือกเขาแอลป์ในแผ่นดินจีน” จุดเด่นก็คือเป็นยอดเขาสูงชัน 4 ลูก เรียงรายติดกันบนที่ราบสูงจากทิศเหนือถึงทิศใต้ เป็นระยะทาง 3.5 กิโลเมตร บนยอดเขาทั้ง 4 ลูกนี้ มีหิมะปกคลุมตลอดทั้งปี ทำให้ดูเหมือนหญิงสาว 4 คนที่ศรัทธามีผ้าคลุมสีขาว จึงเป็นที่มาของชื่อ “ภูเขาสี่ตรุณี” ซึ่งตั้งอยู่ระหว่างแม่น้ำ ฉางผิงโกว และ ไห่จื่อโกว

อาหารกลางวัน (มือที่3)

รับประทานอาหารท้องถิ่น ณ ภัตตาคาร



นำท่านสู่ **หุบเขาชวงเจียวโกว (รวมรถอุทยาน)** เป็นหุบเขาที่ลึกที่สุดและสวยที่สุด มีระยะทางประมาณ 35 กิโลเมตร ตลอดทางจะเห็นหุบเขา ธารน้ำ พุ่งห้วยน้ำทะเลสาบ และยอดเขารูปร่างแปลกตา มีฉากหลังเป็นภูเขาหิมะขาวโพลน ทั้งยังมีฝูงจามรีให้เห็นตลอดทาง ถือเป็นจุดท่องเที่ยวแห่งหนึ่งของเขาสี่ตรุณีที่

รวบรวมจุดสำคัญหลายอย่างเข้าด้วยกันไว้ชม

ไฮไลท์จุดชมวิว ได้แก่ ชมหุบเขาหยินหยาง พุ่งต้นหยาง แล้วเดินทางเข้าสู่ส่วนลึกที่สุด ท่านจะได้เห็นธารน้ำแข็ง ภูเขากระจกแก้ว ภูเขาดวงอาทิตย์ภูเขาดวงจันทร์ยอดเขากระต่ายทะเลสาบ และ พุ่งห้วยเหินียงหยูป่า โดยมีรถบัสของอุทยานฯ ให้บริการตลอดเส้นทาง สามารถแวะลงตามจุดต่างๆ ได้

อาหารเย็น (มือที่4)

รับประทานอาหารท้องถิ่น ณ ภัตตาคาร

นำท่านเข้าเช็คอินโรงแรมที่พัก **SIGUNIANSAN HOTEL 4 ดาว หรือเทียบเท่า (มาตรฐานโรงแรมที่จีน)**

วันที่สาม สี่ตรุณี - อุทยานบีเฟิงโกว (รวมรถอุทยานประจำทาง+รถกอล์ฟ) - พักที่เมืองเม่าเสี้ยน

เช้า รับประทานอาหารเช้า ณ ห้องอาหารของโรงแรม (มือที่5) พร้อมอำลาที่พัก

นำท่านเดินทางสู่ **อุทยานบีเฟิงโกว** (ใช้เวลาเดินทางประมาณ 3 ชั่วโมง)

อาหารกลางวัน (มือที่6)

รับประทานอาหารท้องถิ่น ณ ภัตตาคาร

นำท่านชมความงามของ **อุทยานบีเฟิงโกว (Bipenggou National Park)** (รวมรถอุทยานประจำทาง+รถกอล์ฟ) สถานที่ท่องเที่ยวระดับ 4A ที่นี่เป็นอีกหนึ่งอุทยานท่องเที่ยวทางธรรมชาติที่มีความสวยงาม ทั้งธรรมชาติที่สวยงาม หลากหลายภายในอุทยานดำนไฉ ซึ่งมีสภาพอากาศที่เย็นสบาย มีความสดชื่น โดยมีจุดชมวิวน้ำตกที่สวยงามอยู่ท่ามกลางหุบเขาที่สวยงามให้ได้ชมแบบขึ้นใจและยังมีดอกไม้บานาพพรรณที่สวยงามให้ได้ชม แล้วดำนไฉยังมีทะเลสาบอันกว้างใหญ่ที่มีน้ำใสสะอาด ซึ่งน้ำเหล่านี้ไหลมาจากภูเขาหิมะที่สูงใหญ่มหึมาและ ก็จะได้มองเห็นภูเขาหิมะกลาเซียร์ที่ตั้งตระหง่านอยู่หลายลูก เป็นภาพความงดงามตระการตา ที่ได้เห็นถึงความยิ่งใหญ่ที่ธรรมชาติได้สร้างสรรค์ขึ้นมาอย่างน่ามหัศจรรย์ใจ



นำท่านเดินทางสู่ **เมืองเม่าเสี้ยน** (ใช้เวลาเดินทางประมาณ 2.30 ชั่วโมง) ตั้งอยู่ทางทิศตะวันออกเฉียงใต้ ของมณฑลเสฉวนประชากร ส่วนใหญ่เป็นชนชาวเผ่าเซียง อีกทั้งยังเป็นแหล่งเพาะพันธุ์หมีแพนด้าที่สำคัญ ของจีนแห่งหนึ่ง

อาหารเย็น (มือที่7)

รับประทานอาหารท้องถิ่น ณ ภัตตาคาร

นำท่านเข้าเช็คอินโรงแรมที่พัก **MAOXIANINT HOTEL 4 ดาว** หรือเทียบเท่า (มาตรฐานโรงแรมที่จีน)

วันที่สี่ **เม่าเสี้ยน - อุทยานสวรรค์ภูผาหิมะการ์เซียร์ต้ากู่ (รวมรถเวียนในอุทยาน+กระเช้าขึ้นและลง) - พักที่เม่าเสี้ยน**

เช้า **รับประทานอาหารเช้า ณ ห้องอาหารของโรงแรม (มือที่8)**

นำท่านเดินทางสู่ **ต้ากู่ปิงชาน** หรือที่หลายคนรู้จักคือ **อุทยานสวรรค์ภูเขาคาร์เซีย (Dagu Glacier National Park) (รวมรถเวียนในอุทยาน+กระเช้าขึ้นและลง)** อยู่ในเมืองเจิงตู มณฑลเสฉวน เป็นหนึ่งในอุทยานแห่งชาติที่สวยงามที่สุดของจีน มีจุดเด่นคือ ธารน้ำแข็งอายุนับล้านปีที่สูงที่สุดในโลก ซึ่งอยู่ในระดับความสูงกว่า 4,800 เมตรเหนือระดับน้ำทะเล ภูเขาหิมะสูงตระหง่านปกคลุมด้วยหิมะตลอดทั้งปี รวมถึงทะเลสาบที่เงียบสงบล้อมรอบด้วยภูเขาและป่าไม้ที่งดงาม



อาหารกลางวัน (มือที่9)

รับประทานอาหารท้องถิ่น ณ ภัตตาคาร

มีไฮไลต์ท่องเที่ยวเด่นๆ เช่น **ภูเขาหิมะการ์เซีย (Mt. Garze Glacier)** เป็นหนึ่งในจุดเด่นที่น่าสนใจที่สุด ด้วยความสูงกว่า 4,860 เมตรเหนือระดับน้ำทะเล ภูเขานี้ปกคลุมไปด้วยหิมะขาวตลอดทั้งปี **ทะเลสาบหยก (Jade Lake)** เป็นอีกหนึ่งจุดที่น่าทึ่ง น้ำในทะเลสาบมีสีเขียวมรกตที่สดใสและเงียบสงบ ล้อมรอบด้วยภูเขาและป่าไม้ที่อุดมสมบูรณ์ **ธารน้ำแข็ง (Glacier Valley)** ธารน้ำแข็งเหล่านี้มีอายุยาวนานและอยู่ในสภาพที่สมบูรณ์มาก และ **กระเช้าลอยฟ้าที่ยาวที่สุดในโลก** ด้วยระยะทางกว่า 5,000 เมตร เราสามารถนั่งกระเช้าเพื่อขึ้นไปบนยอดเขา สามารถมองเห็นภูเขาน้ำแข็ง 3 ลูกซึ่งเชื่อว่าเป็น **“สันหลังมังกร”** เป็นภาพที่งดงามราวกับแดนสวรรค์เลยทีเดียว



อาหารเย็น (มือที่10)

รับประทานอาหารท้องถิ่น ณ ภัตตาคาร

นำท่านเข้าพักที่พักรวม **MAOXIANINT HOTEL 4 ดาว** หรือเทียบเท่า (มาตรฐานโรงแรมที่จีน)

วันที่ห้า เม่าเสี้ยน – เจิงตู – เมืองโบราณลั่วใต้ – วัดต้าจือ + ไท่กุ่หลี่ + ชนซีลู่ + IFSหมีแพนด้าปิ่นตีก - POP MART

เช้า รับประทานอาหารเช้า ณ ห้องอาหารของโรงแรม (มื้อที่11) พร้อมอำลาที่พัก

นำท่านเดินทางสู่ **เมืองเจิงตู** (ใช้เวลาเดินทางประมาณ 3 ชั่วโมง) เป็นเมืองหลวงของมณฑลเสฉวน ตั้งอยู่ทางตะวันตกเฉียงใต้ของประเทศจีน และยังเป็นศูนย์กลางความเจริญในภูมิภาคนี้ด้วย ขึ้นชื่อเรื่องศิลปวัฒนธรรม อาหาร และธรรมชาติอันอุดมสมบูรณ์

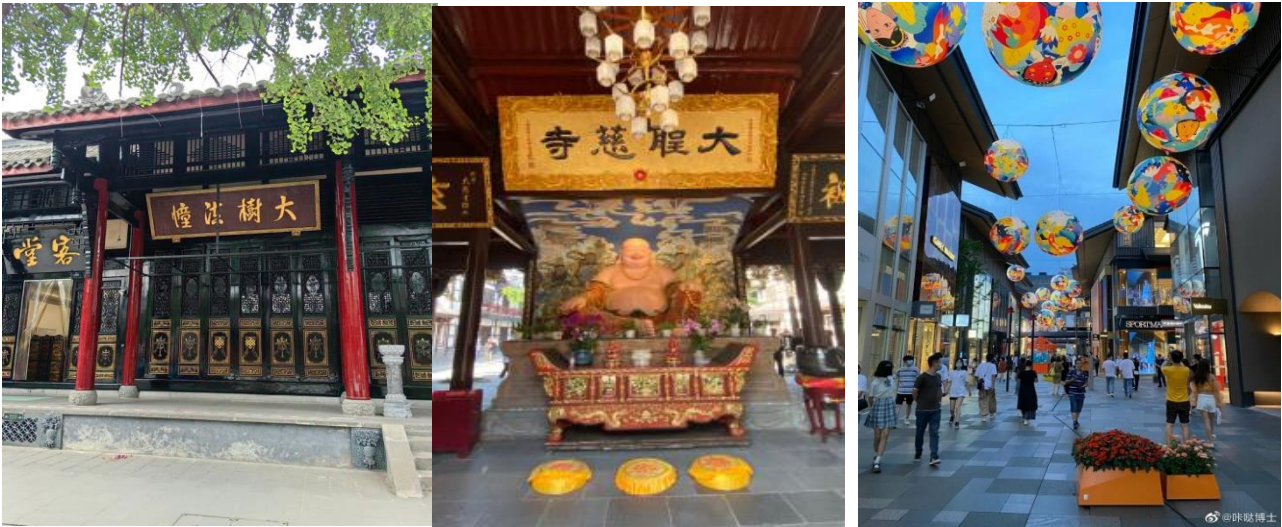
นำท่านสู่ **เมืองโบราณลั่วใต้** หรือเมืองที่ถูกนิยามว่า “แกะดำ” ในวัฒนธรรมเสฉวนบนที่ราบเจิงตูของประเทศจีนมีหมู่บ้านกระจายตัวอยู่หลายแห่ง หนึ่งในนั้นคือหมู่บ้าน “ลั่วใต้” สาเหตุที่เรียกที่นี้เป็นหมู่บ้าน “แกะดำ” นั้นเป็นเพราะว่าคนในหมู่บ้านแห่งนี้พูดภาษาคนละภาษากับชาวบ้านในหมู่บ้านรอบๆ และเมืองนี้ยังถูกใช้เป็นสถานที่ต้นแบบในการ์ตูนชื่อดังของจีนอย่าง Big Fish & Begonia เป็นเรื่องราวของภูตน้อยที่แปลงกายเป็นโลมาสีแดง กับหนุ่มน้อยชาวประมง



อาหารกลางวัน (มื้อที่12)

รับประทานอาหารท้องถิ่น ณ ภัตตาคาร

นำท่านสักการะ **วัดต้าเจี๋ย** ที่พระถังซำจั๋ง เคยจำพรรษาก่อนเดินทางไปชมพูทวีป โดยทางโครงการได้อนุรักษ์อาคารบางส่วนและปรับปรุงพื้นที่รอบ ๆ ขึ้นโดยมีวัดเป็นศูนย์กลาง ซึ่งติดกับ**ถนนไท่กู่หลี่** เป็นที่ตั้งของวัดต้าเจี๋ย ให้ท่านได้ช้อปปิ้งคอมเพล็กซ์ ร้านอาหาร ห้างสรรพสินค้า โรงภาพยนตร์ จัตุรัส และโรงแรมหรู



จากนั้นนำท่านสู่ **ถนนชุนซีหลู่ (Chunxi Lu) + ซุปเปอร์ที่ตึก IFS** **จุ่มร้านPop Mart** เป็นย่านช้อปปิ้งทันสมัยชื่อดังที่นี่ เทียบกับสยามสแควร์เมืองไทยเลยก็ว่าได้ เป็นถนนขนาดใหญ่ และเป็นถนนปิดที่ไม่ให้รถวิ่งผ่านเข้าไปได้ ภายในสองฝากฝั่งของถนนมีแต่ร้านค้าขายสินค้ามากมาย ตั้งแต่ร้านแบรนด์เนมชื่อดัง สินค้าแบรนด์จีน มีสินค้ามากมายให้เลือกซื้อ อาทิ เสื้อผ้า รองเท้า เครื่องสำอาง เครื่องดื่ม อาหารการกิน รวมถึงยังมีห้างสรรพสินค้าขนาดใหญ่ชื่อดัง ให้เหล่านักช้อปปิ้งได้เดินเลือกซื้อสินค้าตามใจชอบกันอย่างเพลิดเพลิน



อาหารเย็น (มื้อที่13)

รับประทานอาหารท้องถิ่น ณ ภัตตาคาร

นำท่านเข้าเช็คอินโรงแรมที่พัก **MERCURE HOTEL4** ดาว หรือเทียบเท่า (มาตรฐานโรงแรมที่จีน)

นำท่านสู่ถนนควโจ๋เซียงจื่อ หรือ ถนนโบราณชอยกว้างชอยแคบ จัดว่ามีเสน่ห์ของความเป็นอาคาร ตกแต่งด้วยเรื่องราววิถีชีวิตการเป็นอยู่ของคนจีนเจิงตูในสมัยโบราณ แต่ผสมความทันสมัยใส่เข้าไปได้อย่างลงตัว ถนนคนเดินมี 3 ซอย แต่ละซอยมีความยาว ประมาณ 400 เมตร มีร้านค้าเล็กๆ ตั้งเรียงรายอยู่ในแต่ละซอยและตรอกให้เดินช้อปปิ้งเพลิน ทั้งร้าน หนังสือ ร้านชา-กาแฟ บาร์ เสื้อผ้า ไปจนถึงร้านอาหารนานาชาติ รวมร้านค้าทุกซอยแล้วมีจำนวนหลายร้อยร้านค้า



อาหารกลางวัน

อิสระอาหารกลางวัน ตามอัธยาศัย เพื่อความสะดวกในการเที่ยวชม

สมควรแก่เวลาท่านเดินทางสู่ สหามบินเจิงตูเทียนฟู

สายการบิน	TFU-BKK	เวลาออก	เวลาถึง
Thai Airways	TG619	15:05	17:20

น้ำหนักกระเป๋าใต้ท้องเครื่อง 25 กิโลกรัม ถังขึ้นเครื่อง 7 กิโลกรัม

(มีบริการอาหารร้อนบนเครื่อง สื่อเอนเตอร์เทนเมนต์ฟรี)

17:20 น. เดินทางกลับถึงสหามบินสุวรรณภูมิ โดยสวัสดิภาพ พร้อมความประทับใจในการเดินทาง

รายการเดินทางครั้งนี้ขอเปลี่ยนแปลงตามความเหมาะสม เนื่องจากสภาวะอากาศ การเมือง สายการบิน การจราจร ช่วงฤดูกาล ช่วงเทศกาลของเมืองต่างๆ หรือเหตุการณ์ที่อยู่เหนือการควบคุมเป็นต้น บริษัทฯ จะปรับเปลี่ยนโดยคำนึงถึงผลประโยชน์ของลูกค้าเป็นสำคัญ บริษัทฯจะไม่รับผิดชอบและไม่สามารถคืนค่าใช้จ่ายต่างๆ ได้ ในทุกกรณี

สำคัญ!!
กรุณาอ่านเงื่อนไข
แนบท้ายโดยละเอียด
เพื่อประโยชน์สูงสุดของท่าน

ทางบริษัทขอสงวนสิทธิ์ในการถือว่าคุณยอมรับเงื่อนไข
ดังกล่าวแล้ว ทางบริษัทถือว่าคุณจะไม่มีการฟ้องร้องใดๆ
เนื่องจากท่านได้ยอมรับเงื่อนไขในการให้บริการแล้ว

อัตราค่าบริการ และเงื่อนไขรายการท่องเที่ยว

วันเดินทาง 6 วัน 5 คืน	จำนวนคน/กรุ๊ป	ผู้ใหญ่ 2-3 ท่าน	พักเดี่ยว
12-17 ธ.ค. 67	20+1	33,500.-	7,900.-
19-24 ธ.ค. 67	20+1	34,500.-	7,900.-
26-31 ธ.ค. 67	20+1	39,500.-	7,900.-
02-07 ม.ค. 68	20+1	38,500.-	7,900.-
09-14 ม.ค. 68	20+1	37,500.-	7,900.-
16-21 ม.ค. 68	20+1	38,500.-	7,900.-
22-27 ม.ค. 68	20+1	38,500.-	7,900.-
06-11 ก.พ. 68	20+1	41,500.-	7,900.-
13-18 ก.พ. 68	20+1	41,500.-	7,900.-
20-25 ก.พ. 68	20+1	38,500.-	7,900.-

ราคาทัวร์ข้างต้นยังไม่รวมค่าทิปมัคคุเทศก์ท้องถิ่น และคนขับรถ 1,500 บาท/ท่าน/ทริป

หัวหน้าทัวร์ที่ดูแลคณะจากเมืองไทยตามแต่ท่านจะเห็นสมควร

โปรแกรมทัวร์ไม่มีราคาเด็ก เนื่องจากเป็นราคาพิเศษ



อัตราค่าบริการนี้รวม

1. ค่าตัวโดยสารเครื่องบินไป-กลับ ชั้นประหยัดพร้อมค่าภาษีสนามบินทุกแห่งตามรายการทัวร์ข้างต้น
2. ค่าที่พักห้องละ 2-3 ท่าน ตามโรงแรมที่ระบุไว้ในรายการ หรือ ระดับเทียบเท่า
 - กรณีห้อง TWIN BED (เตียงเดี่ยว 2 เตียง) ซึ่งโรงแรมไม่มีหรือเต็ม ทางบริษัทขอปรับเป็นห้อง DOUBLE BED แทนโดยมีต้องแจ้งให้ทราบล่วงหน้า
 - หากต้องการห้องพักแบบ DOUBLE BED ซึ่งโรงแรมไม่มีหรือเต็ม ทางบริษัทขอปรับเป็นห้อง TWIN BED แทนโดยมีต้องแจ้งให้ทราบล่วงหน้า เช่นกัน
 - กรณีพักแบบ TRIPLE ROOM 3 ท่าน 1 ห้อง ท่านที่ 3 อาจเป็นเสริมเตียง หรือ SOFA BED หรือ เสริมฟูกที่นอน ทั้งนี้ขึ้นอยู่กับรูปแบบการจัดห้องพักของโรงแรมนั้นๆ
3. ค่าอาหาร ค่าเข้าชม และ ค่ายานพาหนะทุกชนิด ตามที่ระบุไว้ในรายการทัวร์ข้างต้น
4. เจ้าหน้าที่บริษัท ฯ คอยอำนวยความสะดวกทุกท่านตลอดการเดินทาง
5. ค่าน้ำหนักกระเป๋าเดินทางในกรณีที่เกิดเกินกว่าสายการบินกำหนด 20 กิโลกรัม / ท่าน / ใบ
6. ค่าประกันวินาศภัยเครื่องบินตามเงื่อนไขของแต่ละสายการบิน
7. ค่าประกันอุบัติเหตุคุ้มครองในระหว่างการเดินทาง คุ้มครองในวงเงินท่านละ 1,000,000 บาท ตามเงื่อนไขของกรมธรรม์ *เงื่อนไขประกันการเดินทาง* ค่าประกันอุบัติเหตุและค่ารักษาพยาบาล คุ้มครองเฉพาะกรณีที่ได้รับอุบัติเหตุระหว่างการเดินทาง ไม่คุ้มครองถึงการสูญเสียทรัพย์สินส่วนตัวและไม่คุ้มครองโรคประจำตัวของผู้เดินทาง



อัตราค่าบริการนี้ไม่รวม

1. ค่าทำหนังสือเดินทางไทย และเอกสารต่างตัว
2. ค่าธรรมเนียมเอกสารเข้าเมืองสำหรับผู้ถือพาสปอร์ตต่างประเทศ
3. ค่าน้ำหนักกระเป๋าเดินทางในกรณีที่เกิดเกินกว่าสายการบินกำหนด
4. ค่าใช้จ่ายส่วนตัวนอกเหนือจากรายการ เช่น ค่าเครื่องดื่ม, ค่าอาหารที่สั่งเพิ่มเอง, ค่าโทรศัพท์, ค่าซักรีด ฯลฯ

**สำหรับท่านที่รับประทานอาหารเช้า หรือไม่ทานเนื้อสัตว์ ไม่ทานหมู ไม่ทานไก่ และมีความจำเป็นให้ทางบริษัทจัดเตรียมอาหารไว้ให้ท่านเป็นพิเศษนอกเหนือจากที่ระบุไว้รายการ ขอสงวนสิทธิ์ในการเรียกเก็บค่าใช้จ่ายเพิ่มเติมตามจริงหน่วยงาน*
5. ค่าภาษีน้ำมัน ที่สายการบินเรียกเก็บเพิ่มภายหลังจากทางบริษัทฯ ได้ออกตั๋วเครื่องบิน
6. ค่าทิปมัคคุเทศก์ท้องถิ่นและคนขับรถ รวม 1,500 บาท/ท่าน/ทริป (เด็กชำระทิปเท่ากับผู้ใหญ่) ชำระที่สนามบิน
7. ค่าทิปหัวหน้าทัวร์ตามสินน้ำใจของทุกท่าน
8. ภาษีมูลค่าเพิ่ม 7% และหัก ณ ที่จ่าย 3% (ในกรณีออกใบเสร็จเต็มรูปแบบ)

เงื่อนไขการให้บริการ

1. การเดินทางในแต่ละครั้งจะต้องมีผู้โดยสารจำนวน 15 ท่านขึ้นไป ถ้าผู้โดยสารไม่ครบจำนวนดังกล่าว ทางบริษัทฯ ขอสงวนสิทธิ์ในการเปลี่ยนแปลงราคาหรือยกเลิกการเดินทาง
2. ในกรณีที่ลูกค้าต้องออกตัวโดยสารภายในประเทศ กรุณาติดต่อเจ้าหน้าที่ของบริษัทฯ เพื่อเช็คว่ามีกรุปมีการคอนเฟิร์มเดินทางก่อนทุกครั้ง เนื่องจากสายการบินอาจมีการปรับเปลี่ยนไฟล์ทบิน หรือเวลาบิน โดยไม่ได้แจ้งให้ทราบล่วงหน้า ทางบริษัทฯ จะไม่รับผิดชอบใด ๆ ในกรณี ถ้าท่านออกตัวภายในโดยไม่แจ้งให้ทราบและหากไฟล์ทบินมีการปรับเปลี่ยนเวลาบินเพราะถือว่าท่านยอมรับในเงื่อนไขดังกล่าว
3. การชำระค่าบริการ
 - 3.1 กรุณาชำระมัดจำ ท่านละ 20,000 บาท พร้อมส่งหน้าพาสปอร์ตสำหรับยื่นเอกสารเข้าเมือง
 - 3.2 กรุณาชำระค่าทัวร์เต็มจำนวน ในกรณีที่ค่าทัวร์ราคาต่ำกว่า 10,000 บาท
 - 3.3 กรุณาชำระค่าทัวร์ส่วนที่เหลือ 30 วันก่อนออกเดินทาง **45 วันก่อนเดินทางสำหรับช่วงสงกรานต์และปีใหม่**
 - 3.4 กรณีวันเดินทางน้อยกว่า 30 วัน หรือราคาทัวร์โปรโมชั่น ต้องชำระค่าทัวร์เต็มจำนวนเท่านั้น
4. กรณีผู้เดินทางที่ต้องการความช่วยเหลือเป็นพิเศษ เช่น การขอใช้วีลแชร์ที่สนามบิน กรุณาแจ้งบริษัทฯ อย่างน้อย 7 วันก่อนการเดินทาง หรือเริ่มตั้งแต่ท่านจองทัวร์ มิฉะนั้นทางบริษัทฯ ไม่สามารถจัดการได้ล่วงหน้า ทางบริษัทฯ ขอสงวนสิทธิ์ในการเรียกเก็บค่าใช้จ่ายตามจริงที่เกิดขึ้นกับผู้เดินทาง (ถ้ามี)
5. กรณีใช้หนังสือเดินทางราชการ (เล่มน้ำเงิน) เดินทางเพื่อการท่องเที่ยวเกี่ยวกับคณะทัวร์ หากท่านถูกปฏิเสธในการเข้า – ออกประเทศใด ๆ ก็ตาม ทางบริษัทฯ ขอสงวนสิทธิ์ไม่คืนค่าทัวร์และรับผิดชอบใด ๆ ทั้งสิ้น

เงื่อนไขการยกเลิก

- **กรณีการขอยกเลิกการเดินทาง หรือเลื่อนการเดินทาง นักท่องเที่ยวหรือตัวแทนจำหน่าย(ผู้มีชื่อในเอกสารการจอง) จะต้องแฟกซ์ อีเมลล์ หรือ มาเซ็นเอกสารการยกเลิกที่บริษัท อย่างเป็นทางการหนึ่ง เพื่อเป็นการแจ้งยกเลิกกับทางบริษัท อย่างเป็นทางการอักษร (ทางบริษัทไม่ขอรับยกเลิกการจอง ผ่านทางโทรศัพท์ไม่ว่ากรณีใด ๆ)
- **กรณีนักท่องเที่ยวหรือตัวแทนจำหน่าย ต้องการขอรับเงินค่าบริการคืน นักท่องเที่ยวหรือตัวแทนจำหน่าย (ผู้มีชื่อในเอกสารการจอง) จะต้องแฟกซ์ อีเมลล์ หรือ มาเซ็นเอกสารการขอรับเงินคืนที่บริษัท อย่างเป็นทางการหนึ่ง เพื่อทำเรื่องขอรับเงินค่าบริการคืน โดยแนบหนังสือมอบอำนาจพร้อมหลักฐานประกอบการมอบอำนาจ หลักฐานการชำระเงินค่าบริการ ต่างๆ และหนังสือมอบอำนาจที่ต้องการให้นำเงินเข้าให้ครบถ้วน โดยมีเงื่อนไขการคืนเงินค่าบริการ ตาม “ประกาศคณะกรรมการธุรกิจนำเที่ยวและมัคคุเทศก์ เรื่อง หลักเกณฑ์เกี่ยวกับการกำหนดอัตราการจ่ายเงินค่าบริการคืนให้แก่ นักท่องเที่ยว พ.ศ. 2563” ดังนี้
1. ยกเลิก ไม่น้อยกว่า 30 วันก่อนการเดินทาง (ไม่นับวันเดินทาง) คืนเงินค่าทัวร์เต็มจำนวน ยกเว้น ค่าใช้จ่ายที่เกิดขึ้นจริงเพื่อการเตรียมการนำเที่ยว ทั้งหมด เช่น ค่ามัดจำตัวเครื่อง ค่าบริการแลนด์ ต่างประเทศ เป็นต้น”
 2. ยกเลิก ไม่น้อยกว่า 15-29 วันก่อนเดินทาง (ไม่นับวันเดินทาง) คืนเงินร้อยละ 50 ของค่าทัวร์ทั้งหมด ยกเว้น ค่าใช้จ่ายที่เกิดขึ้นจริงเพื่อการเตรียมการนำเที่ยว ทั้งหมด เช่น ค่ามัดจำตัวเครื่อง ค่าบริการแลนด์ ต่างประเทศ เป็นต้น”
 3. ยกเลิก น้อยกว่า 15 วันก่อนการเดินทาง ทางบริษัทฯ ขอสงวนสิทธิ์ ไม่คืนเงินค่าทัวร์ทั้งหมด
- ** การจ่ายเงินคืนแก่นักท่องเที่ยวตามข้อกำหนดด้านบน ซึ่งมีการหักเงินในบางส่วนนั้น เนื่องจากทางบริษัทมีค่าใช้จ่ายที่ได้จ่ายจริงเพื่อการเตรียมการนำเที่ยวไปแล้ว เช่น การมัดจำที่นั่งบัตรโดยสารเครื่องบิน การจองที่พัก และ ค่าใช้จ่ายที่จำเป็นอื่น ๆ เป็นต้น **

4. การยกเลิกเดินทางกับกรุปที่ออกเดินทางช่วงเทศกาลวันหยุด เช่น ปีใหม่, สงกรานต์ เป็นต้น บางสายการบินมีการกา
รันตีมัดจำที่หนึ่งกับสายการบินและค่ามัดจำที่ปัก รวมถึงเที่ยวบินพิเศษ เช่น CHARTER FLIGHT จะไม่มีการคืนเงินมัดจำ
หรือ ค่าทัวร์ทั้งหมดที่ชำระแล้ว ไม่ว่าจะยกเลิกด้วยกรณีใดๆ

***ในกรณี มีเหตุให้ต้องยกเลิกการเดินทางที่บริษัทได้โฆษณาไว้ ซึ่งมีใช้ความผิดของบริษัทเอง ทางบริษัทยินดีคืนเงิน
ค่าบริการตามที่ลูกค้าได้ชำระมาแล้ว เต็มจำนวน โดยต้องมีระยะเวลาไม่น้อยกว่า 30 วัน ก่อนการเดินทาง โปรดอ่าน
ข้อความให้ถี่ถ้วนก่อนการจองทัวร์ทุกครั้ง เพื่อประโยชน์แก่ตัวท่านเอง ***

5. กรณีที่กองตรวจคนเข้าเมืองทั้งกรุงเทพฯ และในต่างประเทศ ปฏิเสธมิให้เดินทางออก หรือ เข้าประเทศที่ระบุไว้ใน
รายการเดินทาง บริษัทฯ ขอสงวนสิทธิ์ที่จะไม่คืนค่าทัวร์ไม่ว่ากรณีใดๆ ทั้งสิ้น

** สำคัญ !! บริษัททำธุรกิจเพื่อการท่องเที่ยวเท่านั้น ไม่สนับสนุนให้ลูกค้าเดินทางเข้าประเทศโดยผิดกฎหมายและใน
ขั้นตอนการผ่านการตรวจคนเข้าเมือง ขึ้นอยู่กับการพิจารณาของเจ้าหน้าที่เท่านั้น ลูกค้าทุกท่านต้องผ่านการตรวจคน
เข้าเมืองด้วยตัวของท่านเอง ทางมัลดีฟส์ก็ไม่สามารถให้ความช่วยเหลือใดๆได้ทั้งสิ้น **

6. เมื่อท่านออกเดินทางไปกับคณะแล้ว ถ้าท่านงดการใช้บริการรายการใดรายการหนึ่ง หรือไม่เดินทางพร้อมคณะถือว่า
ท่านสละสิทธิ์ ไม่อาจเรียกร้องค่าบริการและเงินมัดจำคืน ไม่ว่าจะกรณีใดๆ ทั้งสิ้น

โปรดตรวจสอบ PASSPORT : กรุณานำพาสปอร์ตติดตัวมาในวันเดินทาง พาสปอร์ตต้องมีอายุไม่ต่ำกว่า 6 เดือน หรือ
180 วัน ขึ้นไปก่อนการเดินทาง และต้องมีหน้ากระดาษอย่างต่ำ 6 หน้า

หมายเหตุ : สำหรับผู้เดินทางที่อายุไม่ถึง 18 ปี และไม่ได้เดินทางกับบิดา มารดา ต้องมีจดหมายยินยอมให้บุตรเดินทาง
ไปต่างประเทศจากบิดาหรือมารดาแนบมาด้วย

Click เพื่อดูรายละเอียด

➤ คลิก เพื่อดูรายละเอียด Miracle Lounge-> <https://bit.ly/4ch0Xvk>



The image features a collage. The top portion shows the interior of the Miracle Lounge, which is a modern lounge with dark leather armchairs, white ottomans, and large windows. A logo for 'UNTRAIT' is visible in the top left corner. The bottom portion is a collage of various Thai dishes, including fried chicken, stir-fried vegetables, and fried fish.

@Miracle Lounge
เลานจ์สนามบิน
กิน+ดื่ม อาหาร ไวน์ เบียร์ ไม่อัน 2 ชั่วโมง

เริ่มต้น **800.-**
คอนเมือง

เริ่มต้น **950.-**
สุวรรณภูมิ

ราคานี้อาจมีการเปลี่ยนแปลง กรุณาอัปเดตกับเชลอีกครั้ง

Click หรือ Scan QR เพื่อดูรายละเอียด

- คลิกเพื่อดูรายละเอียด ประกันการเดินทาง -> <https://bit.ly/49WjoFV>
- คลิกเพื่อดูรายละเอียด Pocket Wi-Fi & Travel Sim -> <https://bit.ly/3x41LVW>
- คลิกเพื่อดูรายละเอียด Esim Travel -> <https://bit.ly/43gAhZm>

เตรียมพร้อม..ก่อนเดินทาง

จ่ายหลักร้อย..คุ้มครองหลักล้าน ทำ“ประกัน”การเดินทาง

- ✔ ทัวร์มีให้แต่...ประกันอุบัติเหตุ
- ✔ แต่ไม่มีประกันสุขภาพ
- ✔ ป่วยทีอาจเสียเงินเป็นล้าน



สามารถเข้ารับการรักษาทันที
มีไว้อุ่นใจ..ซื้อไว้ให้คนที่เรารัก

Pocket Wifi

- 1 เครื่อง แชนได้สูงสุด 5 ท่าน
- เล่นเน็ต Unlimited









Esim Travel

- ไม่ต้องเปลี่ยนซิมให้ยุ่งยาก
- Scan QR ใช้ได้ทันที

จองล่วงหน้ากับเรา..ถูกกว่าแน่นอน

หากสนใจจงกรุณาติดต่อ

- สอบถามผ่าน Line กด -> <https://lin.ee/5nDHU06>
- จงท้วงผ่าน FB inbox ก็ได้เช่นกัน -> <http://m.me/unithaitrip>
- หรือโทร 02-234-5936

 UNITHAI TRIP การบริการทั้งหมดของเรา	
 <p>Unithai-Care</p> <ul style="list-style-type: none"> • ร้องเรียนการให้บริการ • บริการไม่สุภาพ (ติ - ชม) 	<p>LINE @unithaicare</p> <p>☎ 02-234-5936 กด 7</p> <p>Scan Qr Add Line →</p> 
 <p>Unithai Big Group</p> <ul style="list-style-type: none"> • จัดกรุ๊ปเหมา Private Group • ดุจงาน , สัมมนา , VIP Group 	<p>LINE @unithaibiggroup</p> <p>☎ 02-234-5936 กด 2</p> <p>☎ 091-154-9999 กด 2</p> <p>Scan Qr Add Line →</p> 
 <p>Unithai Promotion</p> <ul style="list-style-type: none"> • ส่งโปรไฟไหม้ประจำวัน • ลดหนัก , ราคาดีที่สุด 	<p>LINE @unithaipromotion</p> <p>☎ 02-234-5936 กด 1</p> <p>☎ 091-154-9999 กด 1</p> <p>Scan Qr Add Line →</p> 
 <p>UnithaiNorth</p> <ul style="list-style-type: none"> • รวมทัวร์บินตรงจากเชียงใหม่ • มีสาขาที่ “เชียงใหม่” 	<p>LINE @unithainorth</p> <p>☎ 088-055-5581</p> <p>☎ 088-055-5582</p> <p>Scan Qr Add Line →</p> 
 <p>Unithai Ticket</p> <ul style="list-style-type: none"> • ตัวเครื่องบินทุกประเทศทั่วโลก • ผ่อนได้ 3-10 เดือน 	<p>LINE @proticket</p> <p>☎ 02-234-5936 กด 3</p> <p>☎ 091-154-9999 กด 3</p> <p>Scan Qr Add Line →</p> 
 <p>Unithai Visa</p> <ul style="list-style-type: none"> • รับทำวีซ่าทั่วโลก • ไม่ซื้อทัวร์กับเราก็ตำได้ 	<p>LINE @unithaivisa</p> <p>☎ 02-234-5936 กด 4</p> <p>☎ 091-154-9999 กด 4</p> <p>Scan Qr Add Line →</p> 