



UNITHAI TRIP CO.LTD
UNITHAI TRAVEL CO.LTD

33/47 Wall Street Tower 11 Floor,
Surawongse Road, Suriyawongse,
Bangrak, Bangkok 10500
ใบอนุญาตเลขที่ 11/09822

QR-ADD LINE



☎ 02-234-5936

LINE ID: @unithaitrip (อย่าลืมเติม @ นะคะ)

🌐 www.unithaitrip.com

รหัสโปรแกรม : 39298 (กรุณาแจ้งรหัสโปรแกรมทุกครั้งที่สอบถาม)



JTTFU-SL12
6D | 5N

จิวจ้ายโกว

◆ หวงหลง ◆ สีดรุณี

พิเศษ
นั่งรถไฟความเร็วสูง



เริ่มต้น

25,999

เดินทาง มี.ค - มิ.ย 68

เที่ยวจิว 3 อุทยาน จิวจ้ายโกว หวงหลง สีดรุณี ขวงเฉียวโกว
ข้อปั้ง ถนนจิ่งหลี่ ชุนซีลู่ ขึ้นดึก IFS
และอีกมากมายในโปรแกรม

ไม่เข้าร้านรัฐบาล

หวงหลง

แพนด้าเซลฟี

20 ท่าน
กรุ๊ปไม่ใหญ่มาก

พักโรงแรม
4-5 ดาว



บุฟเฟ่ต์ซาบูหม่าล่า

CHENGDU

SWITZERLAND OF ASIA

จิวจ้ายโกว หวงหลง สีดรุณี

★ ไม่เข้าร้านรัฐบาล

★ รวมกระเช้าขึ้นลงหวงหลง

★ พักดี 4-5 ดาว

★ ซ้อปปีง จิงหลี่ ชุนซีลู่



แพนด้าเซลฟี



อุทยานหวงหลง

DAY

PROGRAM



MEAL

B L D



HOTEL

1

สนามบินสุวรรณภูมิ - เจียงตู

Rayfont Hotel Chengdu
เทียบเท่า 4 ดาว +

2

เจียงตู - รถไฟความเร็วสูง C6376 10.30 - 12.11 ถึง
สถานีซิงฟาน - โบราณซิงฟาน - พักที่จิวจ้ายโกว

B/L/D

Xingvu International Hotel
เทียบเท่า 4 ดาว +

3

เที่ยวอุทยานจิวจ้ายโกวโดยรถเวียนเต็มวัน(รวมรถ
ประจำทาง) - เมืองฉวนจูซือ

B/L/D

YARI International
HOTEL
เทียบเท่า 5 ดาว

4

ฉวนจูซือ เที่ยวอุทยานหวงหลง(รวมกระเช้าขึ้นลงและ
รถล้อฟ) - พักที่ตูเจียงเยียน - หมี่แพนด้าเซลฟี

B/L/D

CENTER International
HOTEL
เทียบเท่า 4 ดาว +

5

ตูเจียงเยียน อุทยานสีดรุณี - ชวงเจียวโก (รวมรถเวียน) -
เจียงตู

B/L/D

HOWRD JOHNSON LIFE
BY GCH HOTEL
เทียบเท่า 5 ดาว

6

ชอยกว้างชอยแตบ - ไท่กุหลี่ - ชนกุหลี่ - IFS หมี่แพนด้า
ปิ่นตึก (อิสระอาหารเย็น)

B/L

DAY 1

สนามบินดอนเมือง - เชียงตุ

คณะเดินทางพร้อมกันที่สนามบิน

สนามบินดอนเมือง

เดาณ์เตอร์



อาคาร

ผู้โดยสารขาออก

เวลา

12.35 น.

ณ จุดให้บริการท่านจะพบเจ้าหน้าที่ คอยอำนวยความสะดวก
ไม่มีบริการอาหารบนเครื่อง



เวลาที่จีน
เร็วกว่าไทย 1 ชั่วโมง

ใช้เวลาเดินทาง 3.10 ชม.

DMK

TFU

DMK 15.35 -- -- TFU 19.30

เที่ยวบินขาไป THAI LION AIR (SL) เที่ยวบิน SL932

19.30

ถึงสนามบินเทียนฝู นำท่านผ่านการตรวจคนเข้าเมือง

12.35 น. สนามบินดอนเมือง ประตู 8 จากนั้นนำท่านเช็คอินเคา์เตอร์ **ไทยไลออนแอร์ (THAI LION AIR) SL** โดยมีเจ้าหน้าที่ส่งทัวร์ คอยให้ความสะดวกและ หัวหน้าทัวร์แจกเอกสารการเดินทาง จากนั้นนำทั้งเช็คอินโหลดสัมภาระ น้ำหนักกระเป๋าท่านละ 20 กิโลกรัม และขึ้นเครื่องได้ท่านละ 7 กิโลกรัม **(ที่นั่งเป็นแบบRandom)**

15.35 น. เห็นฟ้ามุ่งหน้าสู่เมืองเจียงตูสนามบินเทียนฝู

19.30 น. ถึงสนามบินเทียนฝูนครเจียงตู (เวลาท้องถิ่นเร็วกว่าไทย 1 ชั่วโมง) กรุณาปรับเวลา ให้ตรงกับเวลาท้องถิ่น เพื่อสะดวกในการนัดหมาย นำท่านตรวจคนเข้าเมือง และ

มุ่งหน้าสู่ตัวเมืองเฉิงตูที่เป็นเมืองหลวงของมณฑลเสฉวน
โรงแรมที่พัก

จากนั้นนำท่านมุ่งหน้าสู่

ที่พักคืนนี้



RAYFONT HOTEL CHENGDU

หรือเทียบเท่าระดับ 4+ ดาว

DAY 2

เฉิงตู – รถไฟความเร็วสูง

เจินเจียกวน – เมืองโบราณชงพาน – จิวจ้ายโกว



รับประทานอาหารเช้า ณ ห้องอาหารโรงแรม

จากนั้นนำท่านมุ่งหน้าสู่สถานี **รถไฟความเร็วสูง** เพื่อเดินทางไปยังจิวจ้ายโกว เพื่อ
ความสะดวกสบาย และ ประหยัดเวลา รวมถึงชมเทคโนโลยี สมัยใหม่อีกด้วย โดยสถานี
ปลายทางจะเป็น หวงหลงจิวจ้าย หรือสถานีที่ใกล้เคียง



ขบวนรถไฟและเวลาเดินทางสามารถปรับเปลี่ยนได้ตามความเหมาะสม ทั้งนี้ขึ้นอยู่กับ
สถานการณ์ และทางบริษัทจะคำนึงผลประโยชน์ของลูกค้าทัวร์เป็นสำคัญ

 **รับประทานอาหารกลางวัน ณ กัตดาการ**

นำท่านชม **เมืองโบราณชงพาน** เมืองชงพานเคยเป็นเมืองการค้าแหล่งซื้อขายแลกเปลี่ยนสินค้าตามแนวชายแดน และป้อมปราการทางด้านตะวันตกเฉียงเหนือ มีอายุเก่าแก่กว่า 500 ปี ให้ท่านเข้าชมด้านหน้าและตัวเมืองถ่ายรูปบรรยากาศ ภาพความ



OPTION : ชมความอลังการของโชว์ทิเบต (JIUZHAI GOUTIBETAN SHOW) เป็นโชว์ที่แสดงถึงเอกลักษณ์ผสมความเชื่อทางศาสนากับวิถีชีวิตของชาวทิเบต กลมกลืนกับความเชื่อในลัทธิ BON-PRO อันถือเป็นศาสนาพื้นฐานดั้งเดิมเข้ากับพุทธศาสนาแบบตันตระในสายวชิรยานอีกทั้งยังได้ปรับปรุงระบำพื้นบ้านที่เป็นลัทธิความเชื่อของBon-Pro โดยการลดความสำคัญของ **“วิญญาณปีศาจ”** การบูชายันต์แบบเดิมถูกตัดออกไปเนื่องจากขัดหลักห้ามฆ่าสัตว์ในพุทธศาสนาแต่ยังคงระบำเลียนท่าสัตว์อย่างเช่น ระบำกวาง ระบำวัว และระบำผู้พิทักษ์ธรรมะ และทุกการแสดงจะปิดท้ายด้วยหลักธรรมตามแนวทางตันตระ





รับประทานอาหารเช้า ณ ภัตตาคาร

ที่พักคืนนี้

XINGYU INTERNATIONAL HOTEL



หรือเทียบเท่าระดับ 4+ ดาว

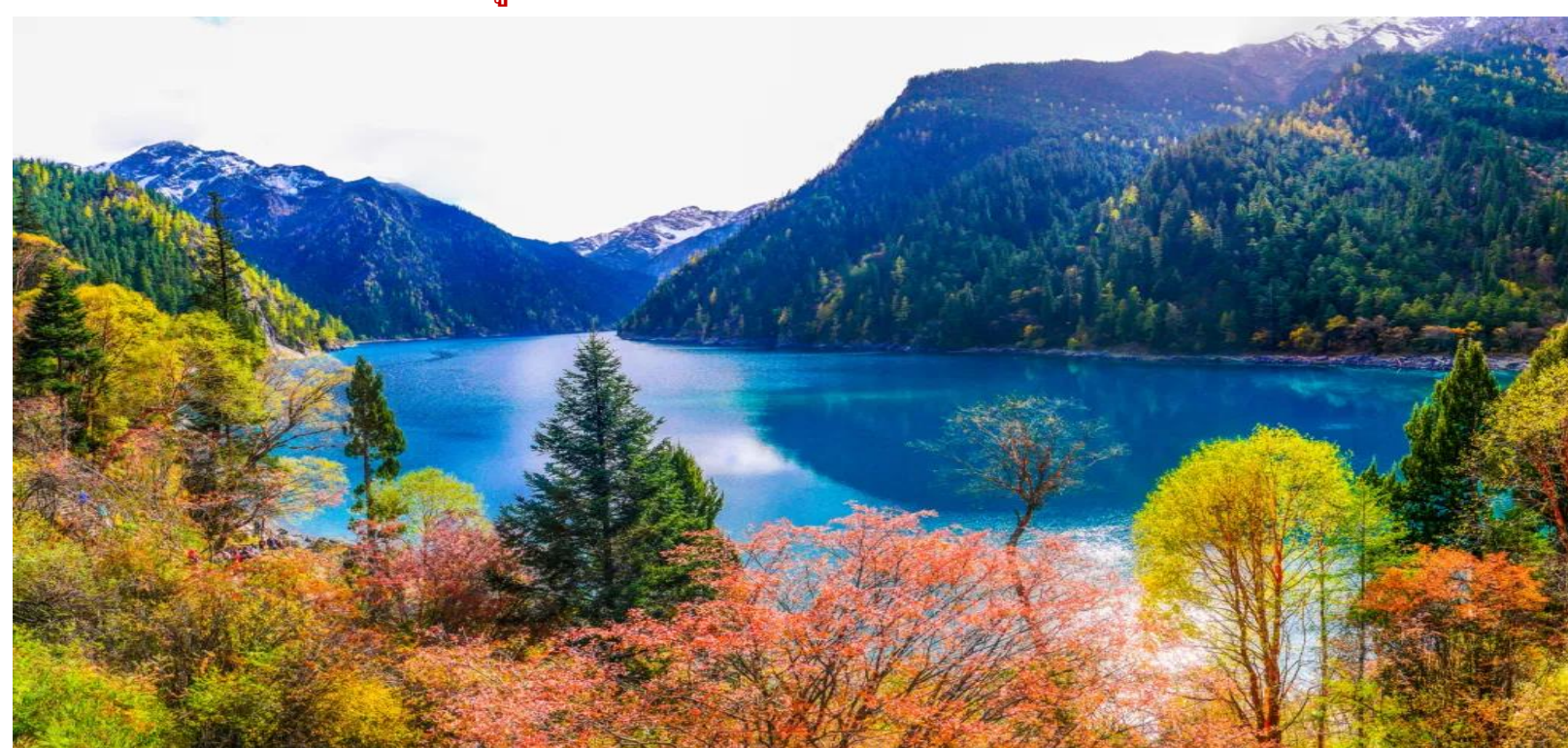
DAY 3

จิวจ้ายโกวเต็มวัน (รถอุทยาน) - ชวนจู้ซือ



รับประทานอาหารเช้า ณ ห้องอาหารโรงแรม

หลังรับประทานอาหารเช้าเรียบร้อย เดินทางไปยัง **อุทยานจิวจ้ายโกว** (ใช้รถเวียนในอุทยาน) สำหรับท่านที่สนใจองรถเหมาส่วนตัวสำหรับคณะสามารถสอบถามได้ที่ไกด์และ **หัวหน้าทัวร์** แหล่งท่องเที่ยวทางธรรมชาติ ระดับ 5 ดาว มีเนื้อที่กว่า 40 ตารางกิโลเมตร ตั้งอยู่เหนือระดับน้ำทะเล 2,500 เมตร อุทยานแห่งนี้ได้รับการขนานนามในเรื่องความสวยงามเปรียบดั่งสวรรค์บนดิน อุทยานธารสวรรค์มีพื้นที่ป่าเขียวขจีอยู่สลับกับทุ่งหญ้า ทะเลสาบ แม่ห้า และห้าตก และเมื่อปี ค.ศ.1992 องค์การยูเนสโกได้ประกาศให้เป็นมรดกโลก นำท่านชม **น้ำตกหูลู้อู๋หลาง ทะเลสาบกระจก ทะสาบแพนต้า**





บุฟเฟต์ในอุทยาน

หลังอาหารนำท่านสู่ **ทะเลสาบยาว** ซึ่งใหญ่ที่สุดในอุทยานจิ่วจ้ายโกว โดยมีความยาวกว่า 7 กิโลเมตรตั้งอยู่ท่ามกลางขุนเขาในบรรยากาศที่เงียบสงบแต่งดงามนำท่านชม

ทะเลสาบห้าสี เป็นทะเลสาบที่มีสีของน้ำแปลกตาโดยเฉพาะเมื่อยามแสงอาทิตย์ตกกระทบ พื้นน้ำ สีของน้ำในทะเลสาบจะเปล่งประกายเป็นสีรุ้งดั่งดงาม แล้วพร้อมชม

จากนั้นนำท่านชมความงามของ **ทะเลสาบแสด** **ทะเลสาบเสือ** **ทะเลสาบมังกรหลับ** ทุกสถานที่ล้วนเป็นความงามที่ธรรมชาติได้บรรจงสร้างไว้ได้ตั้งภาพวาดในจินตนาการ ของเหล่ากวีทั้งหลาย ชมสีสนของน้ำที่สะท้อนภาพของภูเขาท้องฟ้าสีคราม ป่าดงดิบอันอุดมสมบูรณ์





แล้วพร้อมชม **น้ำตกธารไข่มุก** ซึ่งเป็นน้ำตกที่ไหลผ่านถ้ำลำธารใหญ่หน้อยที่สลับซับซ้อน
จุดตั้งวังบาดาลโดยมีสายน้ำทอดยาวลดหลั่นกันไปมาเป็นระยะทางยาวถึง 310 เมตรโดย
ไม่ขาดช่วงของสายธาร มีแสงส่องประกายระยิบระยับ ราวกับความงามของเส้นไข่มุก



จากนั้นนำท่าน เดินทางสู่เมืองชวอนจูช็อ เข้าสู่โรงแรม พักผ่อนตามอัธยาศัย



รับประทานอาหารค่ำ ณ ภัตตาคาร

ที่พักคืนนี้



YARI INTERNATIONAL HOTEL

DAY 4

อุทยานหวงหลง - ทะเลสาบเต๋ยซี

แพนด้าเซลฟี - เมืองโบราณตูเจียงเยียน รวมกระเช้าขึ้นลง



รับประทานอาหารเช้า ณ ห้องอาหารโรงแรม

นำท่านเดินทางไปยังเขต อุทยานแห่งชาติหวงหลง(รวมค่ากระเช้าขึ้นยอดเขาและรถกอล์ฟ) หวงหลง อุทยานมรดกโลกที่งดงาม ด้วยสภาพภูมิประเทศภูเขาสูง นอกจากความสวยงามทางด้านภูมิทัศน์แล้ว ความหลากหลายทางระบบนิเวศทางกายภาพเช่น น้ำตก และน้ำพุร้อน ชมความงามของธรรมชาติที่สรรค์สร้างเป็นลำธารไหลลงมาจากภูเขาหิมะพันปี นำท่านขึ้นกระเช้าหวงหลง และ ต่อด้วยรถกอล์ฟ



(กรณีช่วงหน้าหนาวสภาพอากาศหิมะตกหนักจนเป็นเหตุทำให้ทางอุทยานแจ้งทำการปิดกระเช้า หรือทางอุทยานแจ้งปิดซ่อมบำรุง ขอสงวนสิทธิ์นำท่านขึ้นด้านหน้าอุทยานแทน

ได้เวลานัดหมายนำท่านลงจากยอดเขา โดยรถกลอฟฟ์และกระเช้า นำท่านเดินสู่เมืองชานจูซือ



รับประทานอาหารกลางวัน ณ ภัตตาคาร

หลังอาหารนำท่านเดินทางต่อมุ่งหน้า สู่เมืองเต๋อซี (ใช้เวลาเดินทาง 2 ชั่วโมง)นำท่านแวะชมทะเลสาบเต๋อซีและถ่ายรูปกับจามรีก่อนเดินทางต่อ



นำท่านเดินทางสู่ เมืองตูเจียงเยียน มีสถานะเป็นเมืองเอกของมณฑลชื้อชาน (เสฉวน) เมืองแห่งนี้มีเขื่อนเก่าแก่ที่ทำหน้าที่ควบคุมอุทกภัยและการชลประทานมานานกว่า 2,000 ปี นำท่านเดินทางสู่ จัตุรัสหย่างเทียนวู ให้ท่านได้ถ่ายรูปกับ **แพนด้าเซลฟี** รูปปั้นแพนด้ายักษ์ ที่มีความยาว 26 เมตร กว้าง 11 เมตร สูง 12 เมตรที่กำลังนอนหงายท้องเซลฟีอย่างน่ารักกลายเป็นจุดไฮไลท์ของเมืองตูเจียงเยียน



รับประทานอาหารค่ำ ณ ภัตตาคาร

ที่พักคืนนี้



CENTER HOTEL

หรือเทียบเท่าระดับ 4+ ดาว

DAY 5

สีตฤณี - ชวงเฉียวโกว (รวมรถอุทยาน)
- เฉิงตุ



รับประทานอาหารเช้า ณ ห้องอาหารโรงแรม

นำท่านเดินทางสู่ อุทยานชงเฉียวโกว (ใช้เวลาเดินทาง 3.30 ชั่วโมง) **อุทยานภูเขาสีตฤณี** ชมวิวทิวทัศน์สองข้างทางที่สวยงาม ผ่านเข้าเขตชาวทิเบต ระหว่างทางจะเห็นธงมนตรา มากมายแะจุดชมวิวม 4 ยอดเขาที่มีหิมะปกคลุมตลอดปีที่มาจากตำนานของสี่สาวพี่

ห้องคือ ต้ากู่เหินยงซาน, เออร์กู่เหินยงซาน, ซานกู่เหินยงซาน และชื่อกู่เหินยงซาน
เทือกเขาสีตรูณี ตั้งชื่อตามยอดเขาสูงสี่ยอด ที่ทอดตัวยาวจากเหนือลงใต้



รับประทานอาหารกลางวัน ณ ภัตตาคาร

หลังอาหารเปลี่ยนรถเป็นรถอุทยาน ชม **หุบเขาซวงเจียวโกว (รวมรถอุทยาน)** มี
ระยะทาง 34.8 กม. มีพื้นที่รวม 216 ตารางกิโลเมตรจุดท่องเที่ยวแบ่งออกเป็น 3 ส่วน ส่วน
แรก หุบเขาหินหยาง ทุ่งต้นหยางแล้วเดินทางเข้าสู่ส่วนลึกสุดท่านจะได้เห็นธารน้ำแข็ง
ภูเขากระจกแก้วภูเขาดวงอาทิตย์ภูเขาดวงจันทร์ ยอดเขากระต่าย จากนั้นนำท่านชมทุ่ง
หญ้าเหินยงหยาบ ชมยอดเขารูปร่างแปลกตา เช่น ยอดเขาพราหณ์ ยอดวังโปตาลา ยอด
เขาเพชรภูเขาคิงตั้งครรรภ์ถ้ายรูปกับท้องทุ่งกว้างมีฉากหลังเป็นภูเขาสูงปกคลุมด้วย

หิมะขาว มีลำธารใสสะอาดสลับด้วยต้นไม้หลายหลากเจดสี และชม ทะเลสาบ กลางหุบ
เขาหิมะ



รับประกันอาหารค่ำ ๓ ภัตตาคาร

ที่พักคืนนี้



HOWRD JOHNSON LIFT HOTEL

ระดับ 5 ดาวหรือเทียบเท่าระดับเดียวกัน

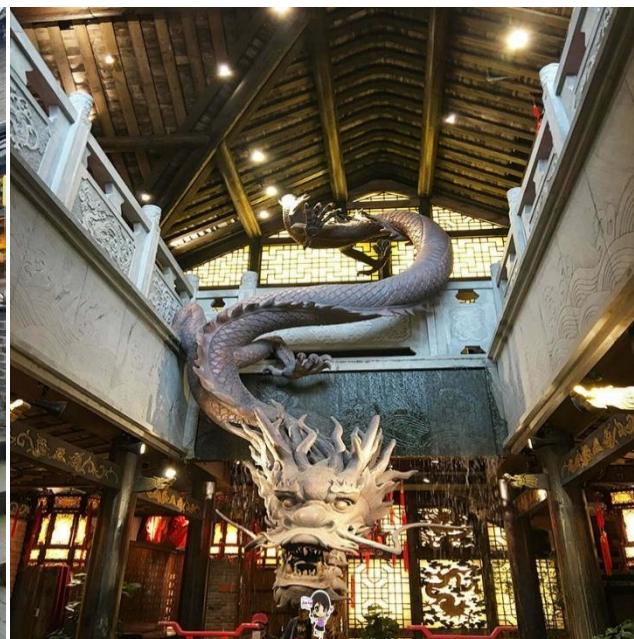
DAY 6

ชอยกว้างแคบ - วัดเหวินซู - ไท่กู่ลี - วัดต้าจื่อ
ถนนคนเดินชุนซีลู่- POP MART - ดึก IFS - กรุงเทพฯ



รับประทานอาหารเช้า ณ ห้องอาหารโรงแรม

นำท่านเดินทางชม ถนนคนเดินความจ้าย (Kuanxiangzi Alley) หรือในชื่อภาษาไทยจะ ถูกแปลออกมาว่า "ถนนชอยกว้างชอยแคบ" โดยที่เป็นหนึ่งในสถานที่แหล่งท่องเที่ยวที่มีความนิยมสูงอย่างมาก ทั้งชาวจีน และชาวต่างชาติ นิยมมาเดินเที่ยวเล่นเป็นประจำ อย่างเช่นกับเราที่ชื่นชอบความเป็นวัฒนธรรมจีน ที่ผสมผสานกับความทันสมัยของเมืองเจิ้งตูที่ถนนคนเดินความจ้าย มีการจัดทำเป็นร้านค้าต่าง ๆ ไม่ว่าจะเป็นของใช้ ของฝากจากเมืองเจิ้งตูโดยยังคงความเป็นสถาปัตยกรรมสมัยโบราณ ผสมผสานกับสมัยใหม่ ได้อย่างลงตัว ได้อย่างลงตัว



จากนั้นนำท่านไปช้อปปิ้งที่ ถนนคนเดินไท่กู่ลี แต่เดิมที่ตรงนี้คือ วัดต้าจื่อ ที่พระเสวียนจั้ง (พระถังซำจั๋ง) เคยจำพรรษาก่อนเดินทางไปชมพูทวีป ปัจจุบันนี้ได้มีโครงการอนุรักษ์อาคารบางส่วนและปรับปรุงพื้นที่รอบ ๆ จากนั้นเดินทางไปยัง วัดต้าจื่อ เป็นวัด

เก่าแก่ที่มีอายุยาวนานกว่า 1,600 ปี ตั้งอยู่ใจกลางของ CHENGDU เป็นวัดที่พระถังซำจั๋ง บวชเป็นพระภิกษุก่อนจะย้ายไปจำพรรษายังวัดอื่นภายในวัดต้าฉือแห่งนี้เงียบสงบ



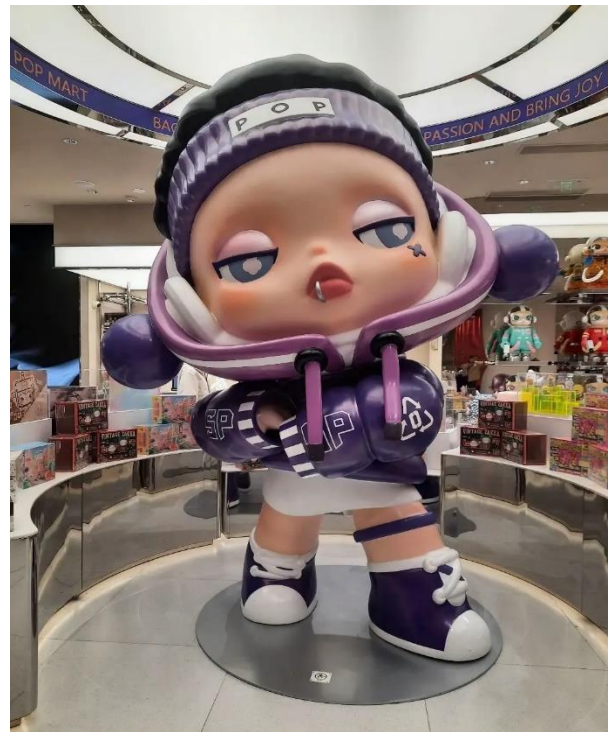
รับประทานอาหารค่ำ ณ ภัตตาคาร

เมนูพิเศษ! ชาบูหม่าล่า ต้นตำหรับเสฉวนแท้



อิสระช้อปปิ้ง ย่านชุนชี่ลู่ ชม **หมีแพนด้ายักษ์** กำลังปีนตึก IFS เป็นอีกหนึ่งแลนด์มาร์ค ที่ใครมาเฉิงตูแล้วต้องมาเช็คอิน สามารถขึ้นไปถ่ายรูปคู่กับ **แพนด้ายักษ์** ได้ถนนคนเดิน

ชุนซีลู่ เป็นย่านวัยรุ่นเปรียบได้กับสยามสแควร์ซึ่งขายสินค้าที่ทันสมัยเป็นถนนที่ปิดไม่ให้รถวิ่งผ่านได้ ห้างดังในย่านนี้มีให้เลือกช้อปปิ้งมากมายหลากหลาย อิสระ ทุกท่านแวะชมสินค้าชมและถ่ายรูปหรือซื้อสินค้านร้าน **POP MART**



อิสระอาหารค่ำตามอัธยาศัย

สมควรแก่เวลานำท่านเดินทางสู่สนามบินเทียนฝู

20.30 น. ออกเดินทางสู่สนามบิน ดอนเมือง ประเทศไทย ไม่มีบริการอาหารบนเครื่อง

22.35 น. เดินทางถึงสนามบินดอนเมือง ประเทศไทย โดยสวัสดิภาพและความประทับใจ

เที่ยวบินขากลับ THAI LION AIR (SL) เที่ยวบิน SL933

รายการโปรแกรมเที่ยวบางรายการ สามารถสลับเปลี่ยนได้ตามความเหมาะสม ขึ้นอยู่กับดุลพินิจของ ไกด์ท้องถิ่น ตามสถานการณ์หน้างานเป็นหลัก เพื่อความเรียบร้อยของการท่องเที่ยว จะคำนึงถึงผลประโยชน์ของลูกค้าทัวร์เป็นสำคัญ

ค่าทิปคนขับรถและมัคคุเทศก์ท้องถิ่น

ท่านละ 1,500 บาท / ทริป / ลูกทัวร์ 1 ท่าน

ทิปหัวหน้าทัวร์ตามความพึงพอใจการให้บริการของท่าน

ราคา INFANT (อายุไม่ถึง 2 ปี บริบูรณ์ ณ วันเดินทางกลับ)

ท่านละ 10,000 บาท

อัตรานี้รวมรายการทัวร์ และตัวเครื่องบินแล้ว

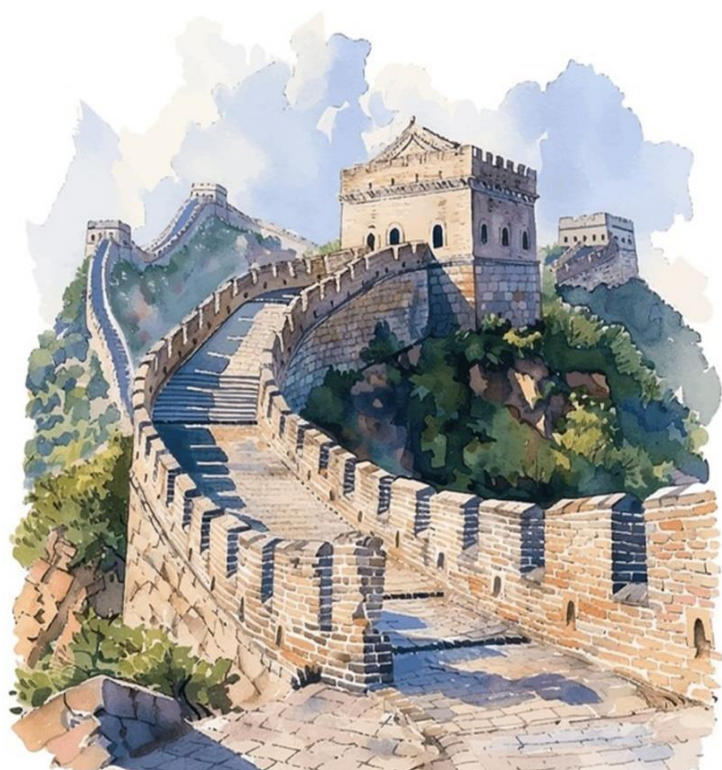
| วันเดินทาง | ราคาทัวร์ผู้ใหญ่ พักห้องละ 2-3 ท่าน (15 ท่านออกเดินทาง) | พักเดี่ยว จ่ายเพิ่ม | Size |
|--|---|------------------------|---------|
| ช่วงที่จิวจ่ายโหว โใบไม้เปลี่ยนสี คู่กับหิมะ สวยอีกแบบหนึ่ง | | | |
| 27 มี.ค – 1 เม.ย 2568 | 27,999 บาท/ท่าน | 6,000 บาท/ท่าน | 20 ท่าน |
| 29 มี.ค – 3 เม.ย 2568 | 27,999 บาท/ท่าน | 6,000 บาท/ท่าน | 20 ท่าน |
| 3 เม.ย – 8 เม.ย 2568 | 28,999 บาท/ท่าน | 6,000 บาท/ท่าน | 20 ท่าน |
| 5 เม.ย – 10 เม.ย 2568 | 28,999 บาท/ท่าน | 6,000 บาท/ท่าน | 20 ท่าน |
| 8 เม.ย – 13 เม.ย 2568 | 29,999 บาท/ท่าน | 6,000 บาท/ท่าน | 20 ท่าน |
| 10 เม.ย – 15 เม.ย 2568 | 33,999 บาท/ท่าน | 6,000 บาท/ท่าน | 20 ท่าน |
| 17 เม.ย – 22 เม.ย 2568 | 29,999 บาท/ท่าน | 6,000 บาท/ท่าน | 20 ท่าน |
| 19 เม.ย – 24 เม.ย 2568 | 28,999 บาท/ท่าน | 6,000 บาท/ท่าน | 20 ท่าน |
| 24 เม.ย – 29 เม.ย 2568 | 28,999 บาท/ท่าน | 6,000 บาท/ท่าน | 20 ท่าน |
| 29 เม.ย – 4 พ.ค 2568 | 28,999 บาท/ท่าน | 6,000 บาท/ท่าน | 20 ท่าน |
| 30 เม.ย – 5 พ.ค 2568 | 28,999 บาท/ท่าน | 6,000 บาท/ท่าน | 20 ท่าน |

ช่วงที่จิวจ่ายโกว หิมะโปรย

| | | | |
|------------------------|------------------------|----------------|---------|
| 2 พ.ค – 7 พ.ค 2568 | 27,999 บาท/ท่าน | 6,000 บาท/ท่าน | 20 ท่าน |
| 19 พ.ค – 25 พ.ค 2568 | 27,999 บาท/ท่าน | 6,000 บาท/ท่าน | 20 ท่าน |
| 25 พ.ค – 30 พ.ค 2568 | 26,999 บาท/ท่าน | 6,000 บาท/ท่าน | 20 ท่าน |
| 18 มิ.ย – 23 มิ.ย 2568 | 25,999 บาท/ท่าน | 6,000 บาท/ท่าน | 20 ท่าน |

โปรดอ่านอย่างละเอียดก่อนดำเนินการจองทัวร์ :

- > ห้องพักของโรงแรมในประเทศจีน มีห้องพัก DBL (Double Room หรือ เตียงใหญ่ 1 เตียง) อย่างจำกัดหากลูกค้าทัวร์มีความประสงค์จะพักห้องพักดังกล่าว กรุณาแจ้งเจ้าหน้าที่ล่วงหน้า หากมีการปรับเปลี่ยนที่หน้างานที่วันที่เดินทาง จะมีค่าใช้จ่ายเพิ่มเติม กรณีมีห้องว่าง หรือ ไม่สามารถเปลี่ยนได้
- > ทางบริษัทจะยึดตามใบจองจากบริษัท ตัวแทนจำหน่ายที่ท่านจองทัวร์มาเท่านั้น หากมีการปรับเปลี่ยนหรือเปลี่ยนแปลงห้องพักทางบริษัทขอสงวนสิทธิ์ในการเปลี่ยนแปลงห้องพัก หรือ เรียกเก็บค่าใช้จ่ายเพิ่มเติมตามอัตราค่าบริการที่บริษัทกำหนด
- > โรงแรมที่ระบุไว้ในโปรแกรมเป็นเพียงโรงแรมที่เสนอเท่านั้น อาจจะมีการเปลี่ยนแปลงได้ โดยที่ไม่ต้องแจ้งให้ทราบล่วงหน้า แต่ทางบริษัทจะใช้มาตรฐานโรงแรมระดับเดียวกัน ตามมาตรฐานโรงแรมของทางประเทศจีน
- > การท่องเที่ยวในอุทยานใดๆก็ตาม ไกด์ท้องถิ่นจะเป็นผู้พิจารณาในการจัดการโปรแกรมท่องเที่ยวต่างๆ ภายในอุทยาน หากมีปัจจัยใดต่างๆที่เกิดขึ้น ทำให้เกิดสถานที่ท่องเที่ยวไม่ครบ หรือ ไม่ใช่จุดที่อยู่ในรายการข้างต้น ขึ้นอยู่กับการจัดการเวลา รวมถึงการรักษาเวลาของลูกทัวร์ หรือ สภาพอากาศในเวลานั้นๆด้วย
- > โปรแกรมทัวร์ไม่รวมค่าวีซ่า ทางบริษัทไม่ได้รวมค่าวีซ่าเงินไว้ในโปรแกรมทัวร์ตั้งแต่แรกเริ่ม ดังนั้นจะไม่มีการคืนค่าส่วนต่างของวีซ่าไม่ว่ากรณีใดๆก็ตาม หากมีประกาศเปลี่ยนแปลง ทางบริษัทจะรีบแจ้งให้ทราบล่วงหน้า
- > รายการโปรแกรมเที่ยวบางรายการ สามารถสับเปลี่ยนได้ตามความเหมาะสม หรือ งด ขึ้นอยู่กับดุลพินิจของไกด์ท้องถิ่น ตามสถานการณ์หน้างานเป็นหลัก อาทิ สภาพอากาศ และความปลอดภัยของลูกทัวร์ และ ความเรียบร้อยของการท่องเที่ยวในครั้งนั้น โดย จะคำนึงถึงผลประโยชน์ของลูกทัวร์เป็นสำคัญ โดยไม่ต้องแจ้งให้ทราบล่วงหน้า
- > หากท่านดำเนินการโอนชำระมัดจำแล้วถือว่าท่านยอมรับเงื่อนไขของทางบริษัททั้งหมด โปรดอ่านโปรแกรมและเงื่อนไขอย่างละเอียดก่อนดำเนินการจองโปรแกรม



เงื่อนไขในการเดินทาง

เดินทางขั้นต่ำ 15 ท่าน จึงสามารถออกเดินทางได้ ในกรณีที่ไม่ถึง 15 ท่าน ขอสงวนสิทธิ์เลื่อนวันเดินทาง หรือยกเลิกการเดินทาง โดยเราจะแจ้งให้ทราบล่วงหน้า **10 วัน** ก่อนการเดินทาง

เงื่อนไขการจอง / ชำระเงิน

- ▶▶▶ กรุณาชำระค่ามัดจำ จำนวน **10,000 บาท / ท่าน** กรุณาจองทัวร์ล่วงหน้าก่อนการเดินทาง พร้อมชำระมัดจำ ส่วนที่เหลือชำระก่อนเดินทาง ไม่น้อยกว่า **21 วัน** มิฉะนั้นถือว่าท่านยกเลิกการเดินทาง
- ▶▶▶ หากไม่ชำระค่าบริการตามกำหนด ขออนุญาตตัดที่นั่งให้ลูกค้าท่านอื่นที่รออยู่
- ▶▶▶ กรณีเจ็บป่วยไม่สามารถออกเดินทางได้ ต้องมีใบรับรองแพทย์จากโรงพยาบาล บริษัท จำทำการเลื่อนการเดินทางให้ท่าน ทั้งนี้ท่านต้องเสียค่าใช้จ่ายที่ไม่สามารถยกเลิกได้ หรือเลื่อนการเดินทาง ตามความเป็นจริง
- ▶▶▶ หากชำระเงินแล้วโปรดส่งหลักฐานการชำระให้ทางเจ้าหน้าที่ดูแลท่าน
- ▶▶▶ กรณีที่ท่านต้องออกตัวภายใน เครื่องบิน รถไฟ กรุณาสอบถามเจ้าหน้าที่ทุกครั้งก่อนการออกตัว เนื่องจากสายการบินอาจมีการเปลี่ยนแปลง **Flight** หรือ เวลาบิน
- ▶▶▶ อัตราค่าทัวร์นี้สำหรับบัตรโดยสารหมู่คณะ ไม่สามารถเลื่อนไฟล์ทขาไป หรือขากลับได้จำเป็นต้องไปและกลับตามกำหนดการเท่านั้น หากต้องการเปลี่ยนแปลง ครอบคลุมติดต่อเจ้าหน้าที่
- ▶▶▶ อัตราค่าทัวร์นี้สำหรับบัตรโดยสารหมู่คณะ ไม่สามารถเลื่อนไฟล์ทขาไป หรือขากลับได้จำเป็นต้องไปและกลับตามกำหนดการเท่านั้น หากต้องการเปลี่ยนแปลง ครอบคลุมติดต่อเจ้าหน้าที่

ในกรณีที่ไม่สามารถเที่ยวบางสถานที่ได้ตามโปรแกรม อันเกิดจากสภาพอากาศ การเมือง ภัยพิบัติจากธรรมชาติ และอื่นๆ ที่ไม่สามารถควบคุมได้ ทางบริษัทขอสงวนสิทธิ์ในการเปลี่ยนแปลงรายการเที่ยวโดยจะแจ้งให้ทราบล่วงหน้า และจะคำนึงถึงผลประโยชน์ของลูกค้าทัวร์เป็นสำคัญ



เงื่อนไขในการยกเลิกทัวร์

กรณียกเลิก : จอยกรุป

- > ยกเลิกก่อนเดินทาง 45 วันขึ้นไป ทางบริษัท จะคืนมัดจำทั้งหมด โดยหักค่าใช้จ่ายที่เกิดขึ้นตามจริง ยกเว้นในกรณี วันหยุดเทศกาล / วันหยุดนักขัตฤกษ์ ที่ต้องยกเลิกก่อนเดินทาง 60 วัน โดยจะคืนเงินมัดจำให้ทั้งหมด โดยหักค่าใช้จ่ายที่เกิดขึ้นตามจริง (ค่าตั๋วเครื่องบิน / ค่าโรงแรม)
- > ยกเลิกการเดินทาง 45 วัน ทางบริษัทจะหักค่าทัวร์ 50% จากราคาขาย และหักค่าใช้จ่ายที่เกิดขึ้นตามจริงไม่ว่ากรณีใดๆก็ตาม (ค่าตั๋วเครื่องบิน / ค่าโรงแรม)
- > ยกเลิกการเดินทาง 30 วัน ทางบริษัทขอสงวนสิทธิ์ในการเก็บค่าทัวร์ทั้งหมดไม่ว่ากรณีใดๆทั้งสิ้น

กรณียกเลิก : ตัดกรุป

- > ยกเลิกหรือเลื่อนกำหนดก่อนเดินทาง 60 วัน ทางบริษัท จะคืนมัดจำทั้งหมด โดยหักค่าใช้จ่ายที่เกิดขึ้นตามจริง ยกเว้นในกรณี วันหยุดเทศกาล / วันหยุดนักขัตฤกษ์ ที่ต้องยกเลิกก่อนเดินทาง 60 วัน โดยจะคืนเงินมัดจำให้ทั้งหมด โดยหักค่าใช้จ่ายที่เกิดขึ้นตามจริง (ค่าตั๋วเครื่องบิน / ค่าโรงแรม)
- > ยกเลิกการเดินทาง 60 วัน ทางบริษัทขอสงวนสิทธิ์ในการเก็บค่าทัวร์ทั้งหมดไม่ว่ากรณีใดๆทั้งสิ้น
- > ยกเลิกการเดินทางหลังชำระเต็มจำนวน ทางบริษัทขอสงวนสิทธิ์ในการเก็บค่าทัวร์ทั้งหมดไม่ว่ากรณีใดๆทั้งสิ้น

กรณียกเลิก : เจ็บป่วย

- > กรณีเจ็บป่วยจนไม่สามารถเดินทางได้ตามกำหนดระยะเวลาที่จองไว้จะต้องมีใบรับรองแพทย์จากโรงพยาบาล บริษัทฯจะดำเนินการเลื่อนการเดินทางของท่านไปคณะอื่นในลำดับถัดไป แต่ทั้งนี้ ท่านยังคงต้องเสียค่าใช้จ่ายที่ไม่สามารถเปลี่ยนแปลงได้ตามที่เกิดขึ้นจริง อาทิ ค่าตั๋วเครื่องบิน โรงแรม ฯลฯ
- > ในกรณีเจ็บป่วยกะทันหันก่อนเดินทางล่วงหน้าเพียง 7 วันทำการ ทางบริษัทขอสงวนสิทธิ์ในการคืนเงินทุกกรณี



อัตราค่าบริการดังกล่าวรวม

- > ตัวเครื่องบินไป - กลับพร้อมคณะ (ไม่สามารถสะสมไมล์ได้)
- > ภาษีน้ำมันและภาษีตัวทุกชนิด (สงวนสิทธิ์เก็บเพิ่มหากสายการบินปรับขึ้นก่อนวันเดินทางโดยไม่ต้องแจ้งให้ทราบล่วงหน้า)
- > ค่าน้ำหนักกระเป๋า ตามที่สายการบินกำหนด
- > ที่พักโรงแรมตามรายการ โดยพักห้องละ 2-3 ท่าน (กรณีโรงแรมไม่มีห้องพัก สำหรับ 3 ท่าน ลูกค้าจะต้องเปิดห้องพักเดี่ยวเอง)
- > มื้ออาหารตามที่รายการระบุไว้ (สงวนสิทธิ์ในการสับเปลี่ยนมื้ออาหาร เปลี่ยนแปลงเมนูได้ตามสถานการณ์)
- > น้ำดื่มฟรีท่านละ 1 ขวด ต่อ วันบนรถ
- > ค่าเข้าชมสถานที่ท่องเที่ยวตามที่รายการระบุไว้
- > ค่ารถรับส่ง สถานที่ท่องเที่ยวตามที่รายการระบุไว้
- > ประกันอุบัติเหตุวงเงิน **1,000,000** บาท เป็นไปตามเงื่อนไข กรมธรรม์กำหนด

ประกันเป็นเพียงประกันอุบัติเหตุที่เกิดขึ้นระหว่างการท่องเที่ยวเท่านั้น หากเกิดกรณีทรัพย์สินสูญหาย หรือโรคประจำตัวที่ผู้เดินทางมี ทางประกันจะไม่คุ้มครองในส่วนของกรณีดังกล่าวข้างต้น

อัตราค่าบริการดังกล่าวไม่รวม

- > ค่าภาษีมูลค่าเพิ่ม **7%** และ หัก ณ ที่จ่าย **3%**
- > ค่าทำหนังสือเดินทางไทย และ ค่าธรรมเนียมสำหรับผู้ถือพาสปอร์ตต่างชาติ
- > ค่าใช้จ่ายส่วนตัว อาทิ อาหาร เครื่องดื่ม จิปาถะ อื่นๆ ที่ไม่ได้ระบุไว้ในรายการ
- > ค่าใช้จ่ายอันเกิดมาจากการล่าช้าของสายการบิน, อุบัติภัยธรรมชาติ, การประท้วง, การจลาจล, การนัดหยุดงาน, การถูกปฏิเสธไม่ให้ออกหรือเข้าเมืองจากเจ้าหน้าที่ตรวจคนเข้าเมืองและเจ้าหน้าที่กรมแรงงานทั้งที่เมืองไทยและต่างประเทศซึ่งอยู่นอกเหนือการควบคุมของบริษัท
- > ค่าทิปไกด์ท้องถิ่น, พนักงานขับรถ รวมทั้งทริป **1,500** บาท / ท่าน
- > ค่าใช้จ่ายเกี่ยวข้องกับโรค **COVID-19** ทุกกรณี
- > ค่าวีซ่าท่องเที่ยวเข้าประเทศจีน กรณีทางรัฐบาลจีนประกาศยกเลิกฟรีวีซ่า หรือเดินทางเข้าประเทศจีนเกิน 180 วัน/ปี ทั้งนี้ขึ้นอยู่กับประกาศของทางรัฐบาลจีนเป็นหลัก
- > ค่าดำเนินการวีซ่าจีนสำหรับชาวต่างชาติที่ไม่ไม่ได้รับการยกเว้นวีซ่า ผู้เดินทางต้องเป็นผู้ดำเนินการขอวีซ่าด้วยตัวท่านเอง และชำระค่าธรรมเนียมวีซ่าสำหรับชาวต่างชาติ

เงื่อนไขอื่นๆเพิ่มเติม

- > บริษัทฯ ขอสงวนสิทธิ์ในการเก็บค่าใช้จ่ายทั้งหมด กรณีท่านยกเลิกการเดินทางและส่งผลกระทบต่อให้คณะเดินทางไม่ครบตามที่บริษัทกำหนด (15 ท่านขึ้นไป) เนื่องจากเกิดความเสียหายต่อทางบริษัทฯ และผู้ร่วมเดินทางท่านอื่นๆในคณะเดียวกันทางบริษัทจะต้องนำค่าบริการของท่านไปชำระในส่วนค่าเสียหายที่เกิดขึ้น จากการยกเลิกการจองของลูกทัวร์
- > กรณีที่ท่านออกตัวภายใน เช่น ตั๋วรถไฟ ตั๋วเครื่องบิน ตั๋วรถทัวร์ หรือจองรถรับส่งสนามบิน รวมไปถึง การจองที่จอดรถในสนามบินนั้นๆ กรุณาแจ้งเจ้าหน้าที่ก่อนทำการออกตั๋วทุกครั้ง เนื่องจากสายการบินอาจจะมีการปรับเปลี่ยนไฟล์ทบิน หรือเวลาบิน โดยไม่ต้องแจ้งให้ทราบล่วงหน้า ทางบริษัทจะไม่รับผิดชอบใดๆในกรณีที่ท่านออกตัวภายในแล้วส่งผลกระทบต่อเวลาบินดังกล่าว
- > กรณีผู้เดินทางต้องการความช่วยเหลือพิเศษ เช่น วีลแชร์ที่สนามบิน กรุณาแจ้งบริษัทล่วงหน้า 7 วันทำการ หรือตั้งแต่เริ่มการจองทัวร์ผ่านตัวแทนจำหน่าย ไม่เช่นนั้นทางบริษัทไม่สามารถจัดการได้ล่วงหน้า และอาจจะทำให้เกิดพลาดในการบริการของท่านไป ทางบริษัทขอสงวนสิทธิ์ในการเก็บค่าใช้จ่ายที่เกิดขึ้นตามจริง (ถ้ามี)
- > กรณีท่านเป็นอิสลาม ไม่สามารถทานอาหารได้บางประเภท โปรดระบุก่อนดำเนินการจองทัวร์ไว้ทุกครั้ง กรณีแจ้งกะทันหัน จะมีค่าบริการเพิ่มเติมที่ทางบริษัทจะเรียกเก็บ
- > กรณีใช้หนังสือเดินทางราชการ (เล่มน้ำเงิน) เดินทางกับคณะท่องเที่ยว หากท่านถูกเจ้าหน้าที่ตรวจคนเข้าเมืองปฏิเสธในการเข้าหรือ ออกประเทศ ทางบริษัทขอสงวนสิทธิ์ในการไม่รับผิดชอบใดๆทั้งสิ้น
- > อาหารท้องถิ่นของประเทศจีน ชาวจีนนิยมทานผักและเนื้อสัตว์พอกๆกัน ส่วนอาหารในส่วนของคุณข้าวเป๋ิงจะมาในรูปแบบของชาลาเป่า หมั่นโลว โดยบางโรงแรมอาจจะเป็อาหารแบบชนท้องถิ่น แจ้งให้ทราบล่วงหน้า
- > ทางบริษัทจะไม่รับผิดชอบใดๆทั้งสิ้น ในกรณีที่ท่านใช้บริการของทางบริษัทฯไม่ครบ เช่น ไม่ได้เที่ยวบางรายการ ไม่ทานอาหารบางมื้อ หรือใดๆที่ก็ตามที่ระบุไว้ในโปรแกรม และไม่ได้ใช้บริการ เพราะค่าใช้จ่ายทุกอย่างทางบริษัทฯได้ชำระแบบเหมาจ่ายขาดให้กับตัวแทนบริษัทต่างประเทศไว้เรียบร้อยแล้วก่อนเดินทางเป็นการชำระแบบเหมาจ่ายขาด
- > ทางบริษัทจะไม่รับผิดชอบใดๆทั้งสิ้น หากเกิดการสูญหายจากการโจรกรรมและหรือเกิดอุบัติเหตุที่เกิดจากการประมาทของลูกทัวร์เองหรือกระเป๋าเดินทางที่ชำรุดอันเนื่องมาจากสายการบินกระทำหรือ เจ้าหน้าที่รถไฟความเร็วสูงตักจีนก็ตาม
- > กรณีที่การตรวจคนเข้าเมืองทั้งที่กรุงเทพฯ และ ในต่างประเทศ ปฏิเสธในการออก หรือ เข้าประเทศที่ระบุไว้ในรายการเดินทาง บริษัทฯขอสงวนสิทธิ์ในการไม่คืนค่าบริการไม่ว่ากรณีใดๆทั้งสิ้น
- > ตั๋วเครื่องบินเป็นตั๋วราคาพิเศษ กรณีท่านไม่เดินทางพร้อมคณะไม่สามารถนำมาเดือนวันหรือคืนเงินได้และไม่สามารถเปลี่ยนแปลงชื่อได้หากมีการปรับบัตรโดยสารสูงขึ้น ตามอัตราน้ำมันหรือค่าแลกเปลี่ยน ทางบริษัทขอสงวนสิทธิ์ในการปรับค่าตัวดังกล่าว
- > กรุ๊ปที่เดินทางช่วงวันหยุดหรือเทศกาลที่ต้องการันตีที่มัดจำกับสายการบินหรือผ่านตัวแทนในประเทศหรือต่างประเทศรวมถึงเที่ยวบินพิเศษ เช่น **Charter Flight / Extra Flight** จะไม่มีคืนเงินมัดจำใดๆทั้งสิ้น
- > กรณีมีอคติความ และมีคำสั่งห้ามเดินทางออกนอก ราชอาณาจักรไทย ทำให้ไม่สามารถเดินทางกับคณะในวันดังกล่าวที่จองเข้ามาได้ ซึ่งเป็นสิ่งที่ยอยู่นอกเหนือการควบคุมของบริษัท ทางบริษัทจะไม่รับผิดชอบใดๆทั้งสิ้น
- > กรณีหญิงตั้งครรภ์ ท่านจะต้องมีใบรับรองแพทย์ ระบุชัดเจนว่าสามารถเดินทางออกนอกประเทศได้ รวมถึงรายละเอียดอายุครรภ์ที่ชัดเจน สิ่งที่ยอยู่นอกเหนือการควบคุมของบริษัท บริษัทจะไม่รับผิดชอบใดๆทั้งสิ้น
- > ภาพที่ใช้ในโปรแกรม ใช้เพื่อการโฆษณาเท่านั้น

Click เพื่อดูรายละเอียด

➤ คลิก เพื่อดูรายละเอียด Miracle Lounge-> <https://bit.ly/4ch0Xvk>



@Miracle Lounge

เลานจ์สนามบิน

กิน+ดื่ม อาหาร ไวน์ เบียร์ ไม่อัน 2 ชั่วโมง

ดอนเมือง ^{เริ่มต้น} **800.-**

สุวรรณภูมิ ^{เริ่มต้น} **950.-**

ราคานี้อาจมีการเปลี่ยนแปลง กรุณาอัปเดตกับเชลอีกครั้ง



Click หรือ Scan QR เพื่อดูรายละเอียด

- คลิก เพื่อดูรายละเอียด ประกันการเดินทาง -> <https://bit.ly/49WjoFV>
- คลิก เพื่อดูรายละเอียด Pocket Wi-Fi & Travel Sim -> <https://bit.ly/3x41LVW>
- คลิก เพื่อดูรายละเอียด Esim Travel -> <https://bit.ly/43gAhZm>

เตรียมพร้อม..ก่อนเดินทาง

จ่ายหลักร้อย..คุ้มครองหลักล้าน ทำ“ประกัน”การเดินทาง

- ✔ ทัวร์มีให้แต่...ประกันอุบัติเหตุ
- ✔ แต่ไม่มีประกันสุขภาพ
- ✔ ป่วยก็อาจเสียเงินเป็นล้าน



สามารถเข้ารับการรักษาทันที
มีไว้อุ่นใจ..ซื้อไว้ให้คนที่เรารัก

Pocket Wifi

- 1 เครื่อง แชนด์ได้สูงสุด 5 ท่าน
- เล่นเน็ต Unlimited



Esim Travel

- ไม่ต้องเปลี่ยนซิมให้ยุ่งยาก
- Scan QR ใช้ได้ทันที

จองล่วงหน้ากับเรา..ถูกกว่าแน่นอน

หากสนใจจงกรุณาติดต่อ

- สอบถามผ่าน Line กด -> <https://lin.ee/5nDHU06>
- จดทวิตร์ผ่าน FB inbox ก็ได้เช่นกัน -> <http://m.me/unithaitrip>
- หรือโทร 02-234-5936

| UNITHAI TRIP | |
|--|---|
| การบริการทั้งหมดของเรา | |
|  <p>Unithai-Care • ร้องเรียนการให้บริการ • บริการไม่สุภาพ (ติ - ชม)</p> | LINE @unithaicare ☎ 02-234-5936 กด 7 Scan Qr Add Line →  |
|  <p>Unithai Big Group • จัดกรุ๊ปเหมา Private Group • ดุงาน , สัมมนา , VIP Group</p> | LINE @unithaibiggroup ☎ 02-234-5936 กด 2 ☎ 091-154-9999 กด 2 Scan Qr Add Line →  |
|  <p>Unithai Promotion • ส่งโปรไฟไหม้ประจำวัน • ลดหนัก , ราคาดีที่สุด</p> | LINE @unithaipromotion ☎ 02-234-5936 กด 1 ☎ 091-154-9999 กด 1 Scan Qr Add Line →  |
|  <p>UnithaiNorth • รวมทวิตร์บินตรงจากเชียงใหม่ • มีสาขาที่ “เชียงใหม่”</p> | LINE @unithainorth ☎ 088-055-5581 ☎ 088-055-5582 Scan Qr Add Line →  |
|  <p>Unithai Ticket • ตัวเครื่องบินทุกประเทศทั่วโลก • ผ่อนได้ 3-10 เดือน</p> | LINE @proticket ☎ 02-234-5936 กด 3 ☎ 091-154-9999 กด 3 Scan Qr Add Line →  |
|  <p>Unithai Visa • รับทำวีซ่าทั่วโลก • ไม่ซื้อทวิตร์กับเราก็อำทำได้</p> | LINE @unithaivisa ☎ 02-234-5936 กด 4 ☎ 091-154-9999 กด 4 Scan Qr Add Line →  |