



UNITHAI TRIP CO.LTD
UNITHAI TRAVEL CO.LTD
 33/47 Wall Street Tower 11 Floor,
 Surawongse Road, Suriyawongse,
 Bangrak, Bangkok 10500
 ใบอนุญาตเลขที่ 11/09822

QR-ADD LINE



☎ 02-234-5936

| LINE ID: @unithaitrip (อย่าลืมเติม @ นะคะ)

| 🌐 www.unithaitrip.com

รหัสโปรแกรม : 39234 (กรุณาแจ้งรหัสโปรแกรมทุกครั้งที่สอบถาม)

YUNNAN KUNMING

ทัวร์จีน ต้าลี่ ลี่เจียง ภูเขาหิมะมังกรหยก แชนกรีล่า 6วัน 5คืน

BCKMG21-MU



YUNNAN KUNMING

คุนหมิง ลี่เจียง ต้าลี่ แชนกรีล่า 6วัน5คืน



อุทยานภูเขาหิมะมังกรหยก

เมืองโบราณแชนกรีล่า

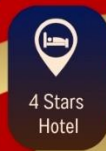
วัดชงจ้านหลิน ทะเลสาบเตียนซิน วัดหยวนทง ตำนักรทอง
 อุทยานภูเขาหิมะมังกรหยก โชว์ IMPRESSION LIJIANG
 เมืองโบราณต้าลี่ ทะเลสาบเอ๋อไห่ หมู่บ้านชาวประมง

เดินทาง ธันวาคม 2567

เริ่มต้น

21,900

เมนูพิเศษ...สุกี้ปลาแซลมอน,สุกี้เห็ด



ทัวร์คุณภาพ พัก 4 ดาว อาหารครบทุกมื้อ

พิเศษ...อาหารกลางวัน/สุกี้เห็ด/สุกี้ปลาแซลมอน พร้อมบริการน้ำจิ้มไทยรสเด็ด

วันที่	รายการ	อาหาร			โรงแรม
		B	L	D	
1	กรุงเทพฯ – คุณหมิง MU9622 (07.50-11.30) - เดินทางสู่เมืองต้าลี่ เมืองโบราณต้าลี่	-	🍴	🍴	DALI ZHUANG HOTEL หรือเทียบเท่า 4 ดาวจีน
2	วัดเจ้าแม่กวนอิม - ผ่านชมเจดีย์สามองค์-ทะเลสาบเอ๋อไห่-หมู่บ้านชาวประมง (ชมการผลิตผ้าบาติก) - เดินทางสู่เมืองจางเตี้ยน – -เมืองโบราณแชงกรีล่า	🍴	🍴	🍴	SHU JIN MU YUN HOTEL หรือเทียบเท่า 4 ดาวจีน
3	จางเตี้ยน -วัดลามะซงจ้านหลิน- ช่องแคบเสือกะโจน(ไม่รวมบันไดเลื่อน) – เดินทางสู่ลี่เจียงโดยรถ-สินค้าพื้นเมืองบัวหิมะ - สระมังกรดำ-เมืองโบราณลี่เจียง	🍴	🍴	🍴 สุกี้ แชลมอน	FENG HUANG HOTEL หรือเทียบเท่า 4 ดาวจีน
4	อุทยานภูเขาหิมะมังกรหยก(รวมกระเช้าใหญ่ไป-กลับ)- ชมการแสดง IMPRESSION LIJIANG – อุทยานน้ำหยก -หุบเขาสีน้ำเงินทะเลสาบไป๋ส่วยเหอ (รวมรถแบตเตอร์) – เดินทางสู่เมืองฉูฉง	🍴	🍴	🍴	WEN DINGHOTEL หรือเทียบเท่า 4 ดาวจีน
5	เดินทางสู่เมืองคุนหมิง - สินค้าพื้นเมืองหยก-ประตู่ม้าทองไก่หยก-ช้อปปิ้งถนนคนเดินหนานผิงเจีย- ร้านPOPMART	🍴	🍴	🍴 สุกี้เห็ด	JIN JIANG HOTEL หรือเทียบเท่า 4 ดาวจีน
6	คุนหมิง - ทะเลสาบเตี้ยนซิน - สินค้าพื้นเมืองยางพารา – วัดหยวนทง-ตำหนักทอง-เมืองโบราณกวนตุ๋ - สนามบินคุนหมิง – กรุงเทพฯสุวรรณภูมิ MU9621 (21.00-22.15)	🍴	🍴	-	

กำหนดการเดินทาง	ผู้ใหญ่ พักห้องละ 2-3 ท่าน **ไม่มีราคาเด็ก**	พักเดี่ยวเพิ่ม
06-11 ธ.ค. 2567	21,900	4,500.-
24-29 ธ.ค. 2567	21,990	4,500.-

ราคาเฉพาะคนไทยเท่านั้น / พาสปอร์ตต่างชาติเก็บเพิ่ม 2,000 บาท / ท่าน*คณะ 15 ท่านออกเดินทาง (มีหัวหน้าทัวร์)**

ชื่อโรงแรมที่ระบุในตารางเป็นระดับเทียบเท่าตามมาตรฐานโรงแรมจีน
สำหรับชื่อโรงแรมที่ท่านจะเข้าพัก ทางเราจะแจ้งให้ท่านทราบ
ก่อนเดินทางประมาณ 1-2 วัน ในเอกสารคอนเฟิร์มของหัวหน้าทัวร์

**ไม่รวมค่าทิปไกด์ท้องถิ่น
และพนักงานขับรถท้องถิ่น
ท่านละ 1,500 บาท/ลูกค้ำ1ท่าน**

• ค่าทิปหัวหน้าทัวร์ตามความพึงพอใจของท่าน

- ไม่มีราคาเด็กเนื่องจากเป็นทัวร์ราคาพิเศษ!!
- ไม่สามารถเลือกที่นั่งบนเครื่องบินเนื่องจากเป็นตั๋วกรุ๊ปทัวร์
- ฟรีพาสปอร์ตไทย ไม่มีค่าธรรมเนียมวีซ่า (เฉพาะพาสปอร์ตไทย) เดินทางไป-กลับพร้อมกรุ๊ป

รายละเอียดการเดินทาง

วันแรก กรุงเทพฯ – คุณหมิง MU9622 (07.50-11.30) – เดินทางสู่เมืองต้าหลี่ - เมืองโบราณต้าหลี่

05.00 น. คณะพร้อมกันที่ท่าอากาศยานนานาชาติสุวรรณภูมิเคาน์เตอร์สายการบิน china eastern airlines เจ้าหน้าที่คอยให้การต้อนรับและอำนวยความสะดวกทุกท่าน

07.50 น. ออกเดินทางสู่คุณหมิง โดยเที่ยวบิน MU9622

11.30 น. ถึงสนามบินฉางชู่ยี่ คุณหมิง มณฑลยูนนาน มีชื่อเสียงอันโด่งดังว่าเป็น "นครใบไม้ผลิ" แหล่งเกิดความ เขียวชอุ่ม ณ ที่นี้มีภูเขา และแม่น้ำลำธารสวยสดงดงาม มีวิวทัศนียภาพที่สวยงามวิจิตรตระการตา มีภูเขาสูงที่เต็มไปด้วยหิมะตลอดปีในซีกโลกเหนือ มีป่าดึกดำบรรพ์อันหนาที่บ มีหุบเขาอันลึกกลับมีสิ่งมีชีวิตจรรย่มากมาย หลังผ่านพิธีการตรวจคนเข้าเมือง และรับสัมภาระเรียบร้อยแล้ว

กลางวัน บริการอาหารกลางวัน ณ ภัตตาคาร

หลังอาหารท่านเดินทางสู่ เมืองต้าหลี่ เขตปกครองตนเองทางตะวันตกเฉียงใต้ ของจีน ในมณฑลยูนนานตั้งอยู่ระหว่างทะเลสาบเอ๋อไห่กับภูเขาฉางชานที่ระดับ 1,975 เมตร

นำท่านชม เมืองโบราณแห่งต้าหลี่ จากหลังติดเทือกเขาชางชานที่สูง 4,000 เมตร อีกด้านติดทะเลสาบเอ๋อไห่ซึ่งใหญ่เป็นอันดับสองของจีนสัมผัสบรรยากาศอันสงบเงียบของ เมืองไท่เหอ อันเป็นนครหลวงของอาณาจักรโบราณนานเจ้า เป็นเมืองที่อนุรักษ์ความเป็นวัฒนธรรมจีนทางใต้ เมื่อเดินเข้าไปจะเห็นว่าเมืองนี้มีชุมชนเล็กๆ ที่ใช้ชีวิตอย่างสงบสุข



ค่ำ บริการอาหารค่ำ ณ ภัตตาคาร

ที่พัก DALI ZHUANG HOTEL หรือเทียบเท่า ระดับ 4 ดาวจีน

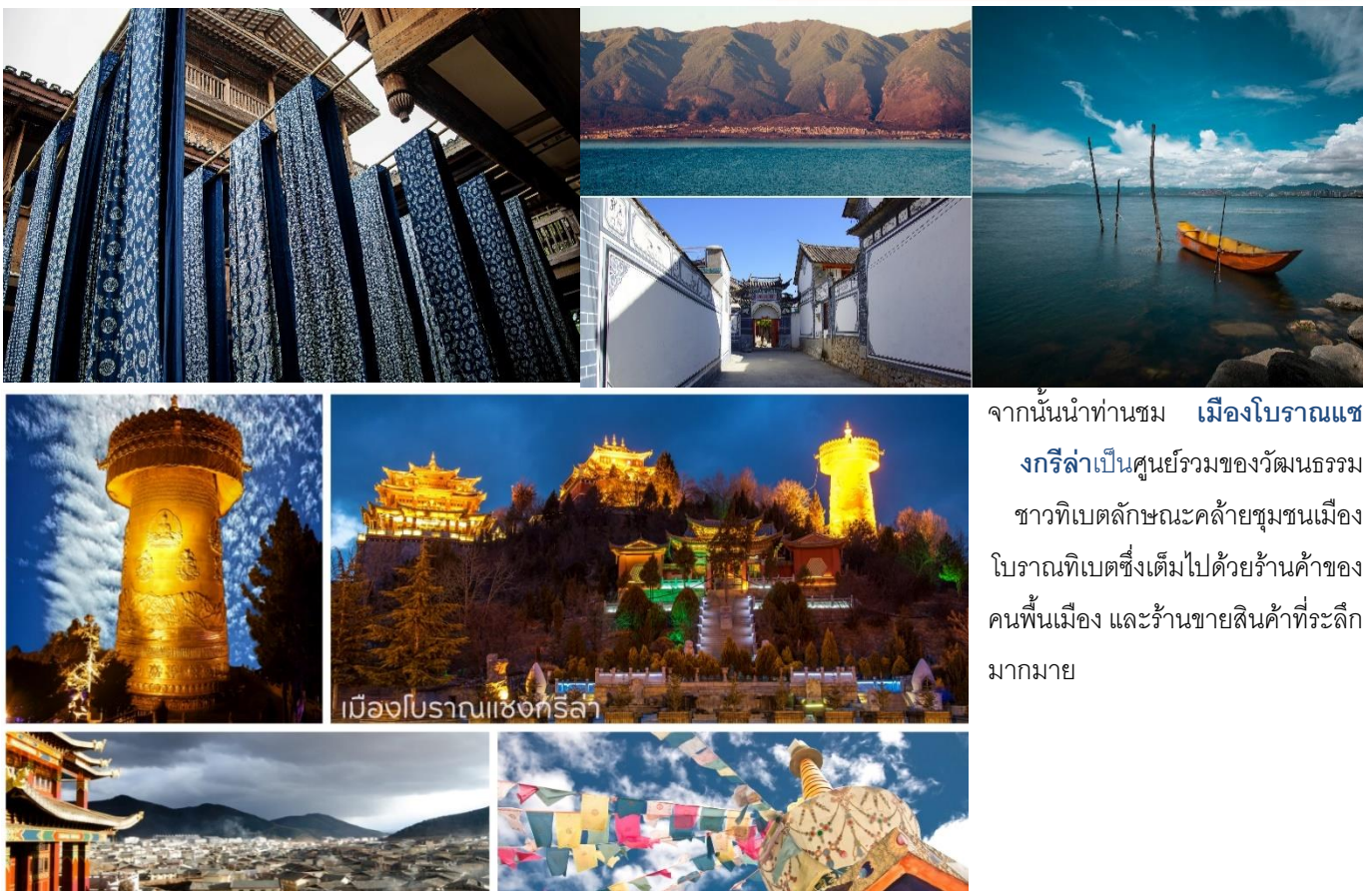
เช้า **บริการอาหารเช้า ณ โรงแรม**

นำท่านชม **วัดเจ้าแม่กวนอิม (วัดเจ้าแม่กวนอิมแปลงกาย)** ตามตำนานเล่าว่าแม่กวนอิมได้แปลงกายโดยแบกก้อนหินใหญ่ไว้ข้างหลัง เพื่อขวางทาง ทหารมิให้รุกรานเข้าเมืองได้ ชาวเมืองจึงสร้างวัดแห่งนี้ ขึ้นในราชวงศ์ถัง เป็นวัดที่มีประติมากรรมเยี่ยมยอดแห่งหนึ่งในต้าลี่ จากนั้นนำท่าน ผ่านชมเจดีย์สามองค์ ของเมือง ต้าลี่ เป็นแหล่งท่องเที่ยวที่เปรียบเสมือนสัญลักษณ์ของ เมืองต้าลี่ก็ว่าได้ เจดีย์สามองค์ตั้งอยู่ภายในวัด ฉงเซิ่งชื่อ ซึ่งในอดีตเป็นวัดหลวงของเจ้าผู้ปกครองเมืองต้าลี่ ถูกสร้างขึ้นในศตวรรษที่ 12 เจดีย์สามองค์ไม่ได้รับความเสียหายในคราวที่เกิดแผ่นดินไหวในปี ค.ศ. 1925 นำท่านชม**ทะเลสาบเอ๋อไห่**ที่ตั้งอยู่บนที่ราบสูงในเมืองต้าลี่มณฑลยูนนานที่ระดับความสูง 1,972 เมตรเหนือระดับน้ำทะเลจึงเป็นทะเลสาบบนที่ราบสูงที่ใหญ่เป็นอันดับสองในสาธารณรัฐประชาชนจีนเป็นทะเลสาบที่มีความสวยงามอย่างยิ่งเป็นสถานที่ท่องเที่ยวสำคัญและมีชื่อเสียงแห่งหนึ่งของมณฑลยูนนานอิสระท่านเก็บความความสวยงามนำท่านสู่ **หมู่บ้านชาวประมง**ชมการทำผ้าบาติกและอิสระช้อปปิ้งสินค้าพื้นเมืองตามอัธยาศัย

กลางวัน **บริการอาหารกลางวัน ณ ภัตตาคาร**

จากนั้นนำท่าน เดินทางสู่ **เมืองจางเตี้ยน “แซงกริล่า”**ซึ่งอยู่ทางทิศตะวันออกเฉียงเหนือของมณฑลยูนนาน ที่ติดต่อกับอาณาเขตหน้าซี มีทัศนียภาพงดงาม จึงได้ชื่อว่า “ดินแดนแห่งความฝัน”

URGENT!
เส้นทางนี้...เดินทางสู่พื้นที่สูงมากกว่า 2,500 เมตรจากระดับน้ำทะเล เนื่องจากมีความดันอากาศและออกซิเจนลดลง อาจเกิดการแพ้ที่ราบสูงได้ หากมีอาการรุนแรงรีบแจ้งไกด์หรือหัวหน้าทัวร์



จากนั้นนำท่านชม **เมืองโบราณแซงกริล่า**เป็นศูนย์รวมของวัฒนธรรมชาวทิเบตลักษณะคล้ายชุมชนเมืองโบราณทิเบตซึ่งเต็มไปด้วยร้านค้าของคนพื้นเมือง และร้านขายสินค้าที่ระลึกมากมาย

ค่ำ **บริการอาหารค่ำ ณ ภัตตาคาร**

ที่พัก SHU JIN MU YUN HOTEL หรือเทียบเท่า ระดับ 4 ดาวจีน

วันที่สาม จงเตียน -วัดชงซานหลิน - ช่องแคบเสือกะโจน(ไม่รวมบันไดเลื่อน) – เดินทางสู่ลี่เจียงโดยรถ-สินค้า
พื้นเมืองบัวหิมะ - สระมังกรดำ-เมืองโบราณลี่เจียง

เช้า บริการอาหารเช้า ณ โรงแรม

นำท่านชม **วัดลามะ (รวมรถอุทยานจุดรับ-ส่งของวัดเท่านั้น)** สร้างขึ้นในสมัยราชวงศ์ชิง มีพระลามะจำพรรษาอยู่มากกว่า 700 รูป วัดแห่งนี้ห่างจากเมืองจงเตียนไปทางเหนือประมาณ 5 กิโลเมตร มีการสร้างในลักษณะจำลองแบบจากพระราชวังโปตาลา (Potala) ในกรุงลาซา (Lhasa) และนอกจากนี้ยังเป็นวัดนิกายลามะแบบทิเบตที่ใหญ่ที่สุดในมณฑลยูนนานซึ่งมี อายุที่เก่าแก่กว่า 300ปี และในช่วงเทศกาล ชาวทิเบตส่วนใหญ่ ก็จะนิยมการเดินระบำหน้ากากและเป่าแตรวงซึ่งเป็นการละเล่นที่อยู่ในช่วง เทศกาล สำคัญต่างๆของวัด รวมถึงประเพณีต่างๆ ที่ชาวทิเบตได้อนุรักษ์ไว้ ณ **วัดชงซานหลิน**แห่งนี้

URGENT!
เส้นทางนี้...เดินทางสู่พื้นที่สูงมากกว่า 2,500 เมตรจากระดับน้ำทะเล
เนื่องจากมีความดันอากาศและออกซิเจนลดลง
อาจจะเกิดอาการแพ้ที่ราบสูงได้ หากมีอาการกรอกรับแรง
ไค้หรือหัวหน้าท้ว



นำทุกท่านชมทัศนียภาพที่สวยงาม ณ **ช่องแคบเสือกะโจน (ไม่รวมบันไดเลื่อนขึ้น-ลง หากท่านต้องการบริการลิฟต์แจ้งหัวหน้าทัวร์หรือไกด์ท้องถิ่น)**เป็นช่องหุบเขาเหนือแม่น้ำแยงซี ช่องหุบเขานี้ความยาว 15 กิโลเมตร ตำแหน่งที่ตั้งอยู่ในบริเวณที่แม่น้ำไหลผ่านระหว่างภูเขาหิมะมังกรหยกที่สูง 5,596 เมตร และภูเขาหิมะฮาปาที่สูง 5,396 เมตร ซึ่งเป็นบริเวณที่น้ำไหลเชี่ยวและอยู่ใต้หน้าผาสูง 2,000 เมตร ตามตำนานกล่าวว่า มีเสือตัวหนึ่งได้หนีการตามล่าจากนายพราน โดยกระโดดข้ามแม่น้ำที่จุดที่แคบที่สุด (กว้าง 25 เมตร) จึงเป็นที่มาของชื่อของช่องเขาแห่งนี้



จากนั้นนำท่าน **สู่เมืองลี่เจียง** ระหว่างทางชม **โค้งแรกแม่น้ำแยงซีเกียง(ผ่านชม)น้ำที่ไหลลงมาจากทิเบต** เกิดจากแม่น้ำจินซาเจียงที่ไหลลงมาจากชิงไห่และทิเบต ซึ่งเป็นที่ราบสูงไหลลงมากกระทบกับเขาให้หลอ โดยเลี้ยวจากทิศใต้มุ่งสู่ทิศเหนือตีโค้งถึง 180 องศา และไหลไปรวมกับแม่น้ำอีกสายหนึ่งกลายเป็น “แม่น้ำแยงซีเกียง” แม่น้ำสายสำคัญที่ยาวเป็นอันดับ 3 ของโลก

กลางวัน บริการอาหารกลางวัน ณ **ภัตตาคาร**

เมืองลี่เจียง นำชมสินค้าพื้นเมืองบัวหิมะจากนั้นนำท่านเดินทางสู่สระมังกรดำชมความงามของอุทยานที่กว้างใหญ่ และน้ำในบึงที่ใสสะอาดมากจนสามารถสะท้อนภาพทิวทัศน์ของภูเขาหิมะให้เห็นได้อย่างชัดเจน



จากนั้นนำท่านชม เมืองโบราณลี่เจียง "ลี่เจียงกุ๋เจิง" ชมชีวิตความเป็นอยู่แบบโบราณที่ยังคงหลงเหลือให้ได้พบเห็นในเมืองนี้ ภายในเมืองโบราณมีร้านของฝากของที่ระลึกมากมายและเมืองนี้ได้รับประกาศจากองค์การยูเนสโกให้เป็น "เมืองมรดกโลก"



คำ

บริการอาหารค่ำ ณ ภัตตาคาร ลิ้มรสอาหารเมนูพิเศษ...สุกี้ปลาแซลมอน
ที่พัก FENG HUANG HOTEL หรือเทียบเท่า ระดับ 4 ดาวจีน

วันที่สี่

อุทยานภูเขาหิมะมังกรหยก (รวมกระเช้าใหญ่ไป-กลับ) – ชมการแสดง IMPRESSION LIJIANG – อุทยานน้ำหยก - หุบเขาสีน้ำเงินทะเลสาบไป๋ส่วยเหอ (รวมรถแบดเตอร์) – เดินทางสู่เมืองฉู่ฉง

เช้า

บริการอาหารเช้า ณ โรงแรม



จากนั้นทุกท่านเดินทางสู่ ภูเขาหิมะมังกรหยก (รวมกระเช้าใหญ่ไป-กลับ) ตั้งอยู่ทางตะวันตกเฉียงเหนือของเมืองเก๋าลี้เจียง เป็นภูเขาสูงที่ตั้งตระหง่านซึ่งมีหิมะปกคลุมอยู่ตลอดทั้งปี จากนั้นนำท่าน โดยสารกระเช้าไฟฟ้า (กระเช้าใหญ่) ขึ้นสู่บริเวณจุดชมวิว บนภูเขาหิมะมังกรหยกที่ **ความสูงระดับ 4,506 เมตร** ให้ท่านได้สัมผัสความหนาวเย็นและยิ่งใหญ่ของภูเขาแห่งนี้

URGENT!
เส้นทางนี้...เดินทางสู่พื้นที่สูงมากกว่า 2,500 เมตรจากระดับน้ำทะเล เนื่องจากมีความดันอากาศและออกซิเจนลดลง อาจเกิดอาการแพ้ที่ราบสูงได้ หากมีอาการกรุณารีบแจ้งไกด์หรือหัวหน้าทัวร์

****หมายเหตุ หากกระเช้าใหญ่ปิดทำการ เนื่องจากลมแรงหรือซ่อมบำรุง ทางบริษัทจะเปลี่ยนให้นั่งกระเช้าหมุนซานผิง และเที่ยวชมทุ่งหญ้าหุบเขาซานผิง ชมวิวภูเขาหิมะมังกรหยก โดยไม่ต้องแจ้งให้ทราบล่วงหน้า****

จากนั้นนำท่านเที่ยวชมหุบเขาพระจันทร์สีน้ำเงิน "ไป๋ส่วยเหอ" (รวมรถแบดเตอร์) เป็นหุบเขาที่อยู่ทางตะวันออกของภูเขาหิมะมังกรหยก นำท่านชม **ธารน้ำขาว** หรือ **น้ำตกไป๋ส่วย** ธารน้ำที่เป็นเชิงชั้นหินปูนสีขาว หลดหลั่นลงมางดงาม ดูจ่าลองความงดงามของอุทยานธารขาวยกั้บห้วงหลงมารวมกัน



กลางวัน

บริการอาหารกลางวัน ณ ภัตตาคาร



จากนั้นนำท่านชมโชว์ IMPRESSION LIJIANG ผู้กำกับชื่ออ๋องโลก **จาง อวี๋โหมว** ได้เนรมิตให้ภูเขาหิมะมังกรหยกเป็นฉากหลังและบริเวณทุ่งหญ้าเป็นเวทีการแสดง ใช้นักแสดงกว่า 600 ชีวิต ***หมายเหตุ โชว์นี้แสดงที่โรงละครกลางแจ๊งหากมีการปิดการแสดงในวันนั้นๆ ไม่ว่าจะด้วยกรณีใดๆ ทำให้เข้าชมไม่ได้ผู้จัดรับผิดชอบเพียงจัดโชว์พื้นเมืองชุดอื่นทดแทน ให้ท่านนั้นหากบัตรได้ถูกใช้ไปแล้วจะไม่มีบัตรคืนค่าบริการใดๆ***

นำท่านเดินทางสู่ **อุทยานน้ำหยก** ซึ่งมีตาน้ำธรรมชาติผุดขึ้นมา 2 ตา เป็นน้ำที่ซึมมาจากการละลายของน้ำแข็งบนภูเขาหิมะมังกรหยก อุทยานน้ำหยกตั้งอยู่ไม่ไกลจากภูเขาหิมะมังกรหยก โดยมีการออกแบบหมู่บ้านให้กลมกลืนไปกับแหล่งน้ำที่ละลายลงจากภูเขาหิมะมังกรหยกและไหลผ่านระยะทางราว 2,400 เมตร ภายในอุทยานมีวัดลามะเก่าแก่ รูปปั้นเทวรูปศักดิ์สิทธิ์ ต้นไม้ศักดิ์สิทธิ์และบ่อน้ำพุศักดิ์สิทธิ์ตามความเชื่อของชาวน่าซี เหนือบ่อน้ำศักดิ์สิทธิ์มีรูปปั้นเทพเจ้าสี่ทองผู้ปกป้องรักษาธรรมชาติที่ชาวน่าซีให้การเคารพสักการะ น้ำที่ใสสะอาดในสระอุดมไปด้วยวัชพืชสีเขียว ผึ้งปลาการ์ปและฝูงปลาเรนโบว์เทราต์แหวกว่ายกันอย่างเพลิดเพลินทำให้เกิดทัศนียภาพที่สวยงามของธรรมชาติ

จากนั้นนำท่านเดินทางสู่ **เมืองฉู่ฉ่ง** เป็นเมืองเล็กๆ อยู่ระหว่างคุนหมิง-ต้าหลี่ เมืองฉู่ฉ่งเป็นเมืองหลักของเขตปกครองตนเองชนชาติอู่ฉู่ฉ่ง เดิมเมืองฉู่ฉ่งมีชื่อเสียงในการผลิตผ้าไหม และบุหรี

ค่ำ **บริการอาหารค่ำ ณ ภัตตาคาร**
ที่พัก WENDING HOTEL 4* หรือเทียบเท่า ระดับ 4 ดาวจีน

วันที่ห้า **เดินทางสู่เมืองคุนหมิง - สินค้าพื้นเมืองหยก-ประตูม้าทองไก่หยก-ซ้อปโป่งถนนคนเดินหนานผิงเจีย-ร้าน POPMART**

เช้า **บริการอาหารเช้า ณ โรงแรม**
จากนั้นท่านสู่ นครคุนหมิงเป็นเมืองหลวงและเมืองที่ใหญ่ที่สุดของมณฑลยูนนาน ใช้เวลาเดินทางประมาณ 2.30 ชม. จากนั้นนำท่านชม **สินค้าพื้นเมืองหยก**

กลางวัน **บริการอาหารกลางวัน ณ ภัตตาคาร**

จากนั้นนำท่าน CHECK IN แลนด์มาร์คของนครคุนหมิง ชมประตูม้าทองและซุ้มประตูไก่อมรกตซึ่งภาษาจีนเรียกว่า จินหมาและปี้จี้จิงเอาค้าย่อ “จินปี้” มาชานานนามถนนว่าจินปี้ลู่ซึ่งก็คือ “ถนน(ม้า)ทอง(ไก่อ)มรกต” ซุ้มจินหมาและซุ้มปี้จี้เริ่มสร้างขึ้นในรัชวงศ์เต๋อราชวงศ์หมิงถึงปัจจุบันนี้มีประวัติร่วม 400 ปีตลอดสายซุ้มจินหมาปี้จี้เป็นตราสัญลักษณ์ของนครคุนหมิง มาตลอดในถนนย่านการค้าแห่งนี้แหล่งเสื้อผ้าแบรนด์เนมทั้งของจีนและต่างประเทศเครื่องประดับอัญมณีชั้นเยี่ยมร้านเครื่องดื่มร้านอาหารพื้นเมืองและร้านขายของที่ระลึกฯลฯ จากนั้นอิสระช้อปปิ้งถนนคนเดินหนานผิงเจียหรือถนนจินปี้ลู่ อยู่ในใจกลางเมืองคุนหมิงพลาดไม่ได้กับสินค้าร้าน **POP MART** ที่เป็นที่นิยมในประเทศจีนและชาวไทยเป็นอย่างมากให้ท่านได้ลุ้นตัวการ์ตูนที่ชื่นชอบ

ตามอัธยาศัย



ค่ำ บริการอาหารค่ำ ณ ภัตตาคาร...สุกี้เห็ด

ที่พัก JIN JIANG HOTEL หรือเทียบเท่า ระดับ 4 ดาวจีน

วันที่หก คุนหมิง - ทะเลสาบเตียนซิน - สิ้นค้าพื้นเมืองยางพารา - วัดหยวนทง-ตำนกทอง-เมืองโบราณกวนตู้ - สนามบินคุนหมิง - กรุงเทพฯสุวรรณภูมิ MU9621 (21.00-22.15)

เช้า บริการอาหารเช้า ณ ห้องอาหารของโรงแรม

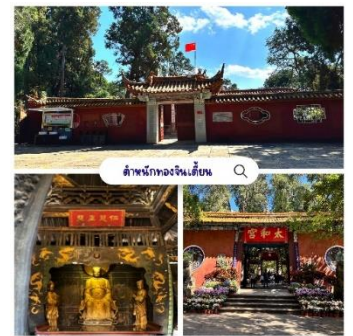


จากนั้นนำท่านสู่ สวนสาธารณะไห่เกิง ทะเลสาบเตียนซิน ชมนกนางนวลปากแดงหลายร้อยตัวขึ้นฝั่งเพื่อหาอาหารในทะเลสาบ นักท่องเที่ยวจำนวนมากให้มาให้อาหาร จำนวนนกนางนวลปากแดงที่อพยพหลบหนาวยังคงคงที่ที่ประมาณ 40,000 ตัว ในช่วงฤดูหนาว จากนั้นนำท่านชมสินค้าพื้นเมืองยางพารา



จากนั้นนำท่านสู่วัดหยวนหลง เป็นวัดที่ใหญ่เก่าแก่ที่สุดของมณฑลยูนนาน ภายในวัดตกแต่งร่มรื่นสวยงาม บริเวณกลางลาน มีสระน้ำขนาดใหญ่ สร้างมาตั้งแต่สมัยราชวงศ์ถึงมีอายุยาวนานประมาณ 1,200 กว่าปี แต่การสร้างวัดแห่งนี้ดูแล้วจะแปลก ตากว่าวัดอื่นๆในจีน โดยปกติแล้วการสร้างวัดของจีนส่วนมากจะต้องสร้างอยู่บนภูเขา แต่วัดหยวนหลงสร้างต่ำกว่าภูเขา โดยวิหารจะอยู่ต่ำที่สุด เนื่องจากวัดแห่งนี้ไม่ได้สร้างขึ้นเพื่อเป็นวัดโดยตรง แต่เคยเป็นศาลเจ้าแม่กวนอิมมาก่อน ดังนั้นคำว่า "หยวนหลง" จึงเป็นชื่อที่ปรากฏในคัมภีร์ของ เจ้าแม่กวนอิม

นำท่านชมความงามของ ตำหนักทองจีนเตียน ในอดีตเคยเป็นที่พักของอู๋ซันกั๋ว "ขุนศึกผู้ขายชาติ" และนางงามเงินหยวนหยวน เป็นตำหนักที่มีฝ้าผนังและหลังคาสร้างด้วยทองเหลืองถึง 380 ตัน จึงทำให้ตำหนักมีความสวยเด่น แลดูเสมือนทอง จึงได้ชื่อว่า "ตำหนักทอง" นับได้ว่าเป็นตำหนักที่ใหญ่ที่สุดของจีน



นำท่านเดินทางสู่ **เมืองโบราณกวนตุ๋** ตั้งอยู่ห่างจากคุนหมิง 7 กิโลเมตรเป็นหมู่บ้านโบราณที่รวบรวมวัฒนธรรมยูนนาน ที่นี่เป็นเมืองโบราณขนาดไม่ใหญ่มาก ปัจจุบันได้รับการพัฒนาให้เป็นแหล่งท่องเที่ยว ช้อปปิ้ง เสื้อผ้า อาหารพื้นเมือง



สมควรแก่เวลานำทุกท่านเดินทางสู่สนามบินคุนหมิงเพื่อทำการเช็คอินกับสายการบิน

21.00 น. ออกเดินทางจากนครคุนหมิง โดยเที่ยวบิน MU9621

22.15 น. ถึงท่าอากาศยานนานาชาติสุวรรณภูมิ โดยสวัสดิภาพและประทับใจ



หมายเหตุ**



โปรแกรมและรายละเอียดของการเดินทางอาจมีการเปลี่ยนแปลงได้ ทั้งนี้ขึ้นอยู่กับสภาวะภายนอกที่บริษัทไม่สามารถควบคุมได้ อาทิเช่น ภาวะอากาศ พายุเข้า รถติดหนัก เหตุสุดวิสัยต่างๆ ที่ไม่สามารถคาดการณ์ หรือล่วงหน้าได้ทาง บริษัทฯจะคำนึงถึงผลประโยชน์และความปลอดภัยของ ผู้ร่วมเดินทางเป็นสำคัญ

*****ข้อควรทราบ** : ตามนโยบายของร้านสินค้าท้องถิ่นจีน กำหนดให้มีการประชาสัมพันธ์สินค้าพื้นเมืองให้นักท่องเที่ยวทั่วไปได้รู้จักจึงเรียนให้นักท่องเที่ยวทุกท่านทราบว่า ร้านสินค้าท้องถิ่นจีนทุกร้านจำเป็นต้องรบกวนทุกท่านแวะชม ใช้เวลาไม่น้อยกว่า 50 นาทีต่อร้าน ***ซื้อหรือไม่ซื้อขึ้นอยู่กับความพอใจของท่านเป็นหลัก ไม่มีการบังคับใด ๆ ทั้งสิ้น **

แจ้งเพื่อทราบ เพื่อความปลอดภัยของผู้เดินทาง

เส้นทางนี้มีความเสี่ยงที่จะเกิดอาการ AMS (หรือแพ้ที่ราบสูง) เนื่องจากบางสถานที่อยู่สูงกว่าระดับน้ำทะเลมากกว่า 2xxx เมตร มีออกซิเจนบางเบา และมีความกดอากาศต่ำ อาจจะทำให้ท่านหายใจลำบาก แนะนำควรเคลื่อนไหวร่างกายเบาๆ ใช้ไอ้อกซิเจนขณะอยู่ที่ราบสูงและไม่เหมาะสำหรับท่านเป็นโรคหัวใจ, โรคหอบหืด และอาการแพ้พื้นที่ราบสูง ไม่ควรเดินทางหากมีความประสงค์เดินทางกรุณาปรึกษาแพทย์ **แนะนำก่อนเดินทาง พักผ่อนให้เพียงพอ ดูแลสุขภาพร่างกายให้แข็งแรง



สำคัญมาก !!

พาสปอร์ตควรมีอายุ มากกว่า 6 เดือนก่อนเดินทาง

บริษัทฯ สงวนสิทธิ์ไม่สามารถรับผิดชอบ กรณีที่ท่านส่งหนังสือเดินทางหมดอายุหรือผิดเล่ม

เด็กอายุต่ำกว่า 18 ปี กรณีไม่ได้เดินทางกับพ่อแม่

ต้องมีหนังสือยินยอมให้ผู้เยาว์เดินทางไปต่างประเทศซึ่งออกโดยอำเภอหรือสำนักงานเขตฯ ที่พ่อแม่มีชื่ออยู่ในทะเบียนบ้านเท่านั้น พร้อมระบุชื่อ-สกุลของญาติที่เดินทางกับเด็ก และวันที่เดินทางไปกลับอย่างชัดเจนในเอกสารยินยอม



ข้อควรระวัง



ท่านใดที่ต้องออกตัวภายในประเทศ (เครื่องบิน, รถทัวร์, รถไฟ) กรุณาแจ้งเจ้าหน้าที่บริษัททัวร์ให้ทราบและคอนเฟิร์มการเดินทางก่อนทุกครั้ง หากท่านทำการจองตัวเครื่องก่อนที่ท่านจะได้รับการคอนเฟิร์มเดินทางจากบริษัท ทางบริษัทจะไม่รับผิดชอบในทุกกรณี

อัตราค่าบริการรวม

- ค่าตัวเครื่องบินเดินทางไป-กลับ ชั้นประหยัด ตามเส้นทางและสายการบิน รวมถึงค่าภาษีสนามบินที่ระบุในรายการ (น้ำหนักโหลดท่านละไม่เกิน 23 กิโลกรัม / ถูกรั้งเครื่อง 7 กิโลกรัม)
- ค่าที่พักระดับ 4 ดาว (ห้องละ 2 - 3 ท่าน)
- ค่าพาหนะนำเที่ยวตลอดเส้นทาง
- ค่าอาหารตามที่รายการระบุ
- ค่าเข้าชมตามสถานที่ต่าง ๆ ตามที่ระบุในรายการ
- ค่าประกันอุบัติเหตุระหว่างการเดินทาง ท่านละ 1 ล้านบาท กรณีรักษาพยาบาล 5 แสนบาท(เงื่อนไขตามกรมธรรม์)**

อัตราค่าบริการไม่รวม

- ค่าน้ำหนักกระเป๋าเดินทางที่เกินจากสายการบินกำหนด
- ค่าธรรมเนียมน้ำมันและภาษีสนามบิน ในกรณีที่สายการบินมีการปรับขึ้นราคา
- ค่าใช้จ่ายส่วนตัว อาทิเช่น ค่าโทรศัพท์, ค่าซักรีด, ค่าอาหารและเครื่องดื่มนอกจากในรายการ
- ค่าภาษีมูลค่าเพิ่ม 7% และภาษีหัก ณ ที่จ่าย 3% (กรณีลูกค้าต้องการใบเสร็จรับเงินแบบเต็มรูปแบบ)
- **ค่าสินน้ำใจ(ทิปไกด์) สำหรับมัคคุเทศก์ท้องถิ่น, คนขับรถ ท่านละ 1,500.- บาท/ทริป หัวหน้าทัวร์ขึ้นอยู่กับความพึงพอใจในการบริการ**
- ค่าทิปพนักงานยกกระเป๋าที่โรงแรม (ใบละ 5 หยวน ต่อครั้ง) , ค่าทิปต่าง ๆ หากท่านใช้บริการเหล่านั้น
- **ค่าดำเนินการคัดกรองตรวจหาเชื้อ RT-PCR หรือ ATK ในกรณีที่ประเทศจีนต้องให้ตรวจ**
- **ไม่รวมประกันสุขภาพส่วนตัว ท่านสามารถซื้อประกันสุขภาพเพิ่มเติมด้วยตัวท่านเอง**
- ค่าวีซ่าจีนสำหรับชาวต่างชาติ 2,000.- บาท (ไม่รวมค่าธรรมเนียม กรณีต้องทำวีซ่าเข้าประเทศจีน)
- ค่าเอกสารเข้าเมืองประเทศจีน ** กรณีที่ประเทศจีนเปลี่ยนนโยบายการเข้าประเทศ (ฟรีค่าธรรมเนียมวีซ่าพาสปอร์ตไทย)

การชำระค่าทัวร์

1. สำรองที่นั่งโดยมัดจำท่านละ 10,000 บาท ภายใน 1 วันหลังทำการจอง
2. ค่าทัวร์ส่วนที่เหลือชำระก่อนวันเดินทางอย่างน้อย 30 วันทำการ

กรณียกเลิกการเดินทางน้อยกว่า 30 วันทำการ บริษัทฯ ขอสงวนสิทธิ์ในการคืนค่ามัดจำ

เงื่อนไขการสำรองที่นั่ง

- กรณียกเลิกการเดินทางน้อยกว่า 30 วันทำการและช่วงวันหยุดยาวหรือวันหยุดเทศกาลกรุณาแจ้งยกเลิกการเดินทางมากกว่า 45 วัน บริษัทฯ ขอสงวนสิทธิ์ในการคืนค่ามัดจำ หรือ หักค่าใช้จ่ายที่เกิดขึ้นจริง
- กรณีท่านไม่ผ่านการอนุมัติวีซ่าของประเทศจีนด้วยเหตุผลใดก็ตาม บริษัทฯ ขอสงวนสิทธิ์ในการคืนค่ามัดจำ หรือ หักค่าใช้จ่ายที่เกิดขึ้นจริง
- หากไม่ชำระมัดจำตามที่กำหนด ขออนุญาตตัดที่นั่งให้ลูกค้าท่านอื่นที่รออยู่
- หากชำระไม่ครบตามจำนวน บริษัทฯ ถือว่าท่านยกเลิกการเดินทางโดยอัตโนมัติโดยไม่มีเงื่อนไข
- เมื่อท่านชำระเงินไม่ว่าจะทั้งหมดหรือบางส่วน ทางบริษัทฯ ถือว่าท่านได้ยอมรับเงื่อนไขและข้อตกลงต่างๆ ที่ได้ระบุไว้ทั้งหมดนี้แล้ว
- หากชำระเงินในแต่ละส่วนแล้ว โปรดส่งสำเนาการโอนเงิน มาทางอีเมลล์ของเซลล์ที่ท่านติดต่อ
- ส่งรายชื่อสำรองที่นั่ง ผู้เดินทางต้องส่งสำเนาหนังสือเดินทาง (Passport) ส่งสำเนาหนังสือเดินทางตัวจริง, พร้อมรูปถ่ายแนบคู่ (ตามกฎหมายของการขอวีซ่าจีนในหัวข้อด้านล่าง) // [หากไม่ส่งสำเนาหนังสือเดินทาง (Passport) มาให้ ทางบริษัทฯ ขอสงวนสิทธิ์ไม่รับผิดชอบค่าเสียหายอันเกิดจากความผิดพลาดจากการสะกดชื่อ-นามสกุล และอื่นๆ เพื่อให้ในการจองตั๋วเครื่องบินทั้งสิ้น

หมายเหตุ

- [กรณีผู้ร่วมคณะยินดีที่จะเดินทางน้อยกว่า 15 ท่าน ทางบริษัทสงวนสิทธิ์ ไม่มีหัวหัวหน้าทัวร์ \(มีไกด์ท้องถิ่นตลอดการเดินทาง\)](#)
- กรณีเจ้าหน้าที่ตรวจคนเข้าเมืองของประเทศนั้น ๆ ปฏิเสธการเข้า-ออก ด้วยเหตุผลใดก็ตาม ถือเป็นเหตุผลซึ่งอยู่นอกเหนืออำนาจและความรับผิดชอบ ทางบริษัทฯ ขอสงวนสิทธิ์ที่จะไม่คืนเงินทั้งหมดหรือบางส่วน
- กรณีเทศกาลที่ต้องมีการยืนยันที่นั่งกับทางสายการบิน และทางโรงแรม โดยการผ่านตัวแทนทั้งในและต่างประเทศ รวมถึงเที่ยวบินพิเศษและเที่ยวบินเหมาลำทางบริษัทฯ ขอสงวนสิทธิ์ในการไม่คืนเงินทั้งหมดหรือบางส่วน
- บริษัทฯ ขอสงวนสิทธิ์ที่จะไม่รับผิดชอบต่อค่าใช้จ่ายใด ๆ ในกรณีที่เกิดเหตุสุดวิสัยที่บริษัทไม่สามารถควบคุมได้ เช่น การยกเลิกไฟล์ทบิน เปลี่ยนตารางเวลาบิน หรือล่าช้าของสายการบิน, อุบัติเหตุ, ภัยธรรมชาติ, การนัดหยุดงาน, การจลาจล หรือสิ่งของสูญหายตามสถานที่ต่าง ๆ
- บริษัทฯ ขอสงวนสิทธิ์ที่จะเปลี่ยนแปลงราคาโดยมีต้องแจ้งให้ทราบล่วงหน้า ในกรณีที่มีการขึ้นลงของเงินตราต่างประเทศ และจากการปรับขึ้นค่าน้ำมันของสายการบิน
- บริษัทฯ ขอสงวนสิทธิ์ในการเปลี่ยนแปลงรายการท่องเที่ยวได้ตามความเหมาะสม ทั้งนี้จะยึดถือผลประโยชน์ของคณะผู้เดินทางเป็นสำคัญและบริษัทฯ ยังคงรักษามาตรฐานการบริการเช่นเดิม
- **บริษัทฯ ขอสงวนสิทธิ์เมื่อท่านเดินทางไปพร้อมคณะ แล้วท่านงดใช้บริการใด หรือไม่เดินทางพร้อมคณะถือว่าท่านสละสิทธิ์ ไม่อาจเรียกร้องค่าบริการ และเงินคืน ไม่ว่ากรณีใด ๆ ทั้งสิ้นและทางบริษัทฯ จะขอเรียกเก็บค่าใช้จ่ายท่านเป็นจำนวน 400 หยวน / วัน / คน**
- **บริษัทฯ ขอสงวนสิทธิ์เลื่อนการเดินทางในกรณีที่มีผู้ร่วมคณะเป็นผู้ใหญ่ไม่ครบจำนวนตามที่แจ้งไว้**



แจ้งเพื่อทราบ

กรณีที่คุณลูกค้าจองทัวร์และชำระมัดจำแล้วถือว่าท่าน
ได้ยอมรับในข้อความและเงื่อนไขที่บริษัทแจ้งข้างต้น

Click เพื่อดูรายละเอียด

➤ คลิก เพื่อดูรายละเอียด Miracle Lounge-> <https://bit.ly/4ch0Xvk>



@Miracle Lounge

เลานจ์สนามบิน

กิน+ดื่ม อาหาร ไวน์ เบียร์ ไม่อัน 2 ชั่วโมง

คอนเมือง ^{เริ่มต้น} **800.-**

สุวรรณภูมิ ^{เริ่มต้น} **950.-**

ราคานี้อาจมีการเปลี่ยนแปลง กรุณาอัปเดตกับเซลอีกครั้ง



Click หรือ Scan QR เพื่อดูรายละเอียด

- คลิกเพื่อดูรายละเอียด ประกันการเดินทาง -> <https://bit.ly/49WjoFV>
- คลิกเพื่อดูรายละเอียด Pocket Wi-Fi & Travel Sim -> <https://bit.ly/3x41LVW>
- คลิกเพื่อดูรายละเอียด Esim Travel -> <https://bit.ly/43gAhZm>

เตรียมพร้อม..ก่อนเดินทาง

จ่ายหลักร้อย..คุ้มครองหลักล้าน ทำ“ประกัน”การเดินทาง

- ✔ ทัวร์มีให้แต่...ประกันอุบัติเหตุ
- ✔ แต่ไม่มีประกันสุขภาพ
- ✔ ป่วยทีอาจเสียเงินเป็นล้าน



สามารถเข้ารับการรักษาทันที
มีไว้อุ่นใจ..ซื้อไว้ให้คนที่เรารัก

Pocket Wifi

- 1 เครื่อง แชร์ได้สูงสุด 5 ท่าน
- เล่นเน็ต Unlimited



Esim Travel

- ไม่ต้องเปลี่ยนซิมให้ยุ่งยาก
- Scan QR ใช้ได้ทันที

จองล่วงหน้ากับเรา..ถูกกว่าแน่นอน

หากสนใจกรุณาติดต่อ

- สอบถามผ่าน Line กด -> <https://lin.ee/5nDHUO6>
- จดทวิตร์ผ่าน FB inbox ก็ได้เช่นกัน -> <http://m.me/unithaitrip>
- หรือโทร 02-234-5936

UNITHAI TRIP	
UNITHAI TRIP	
การบริการทั้งหมดของเรา	
 Unithai-Care <ul style="list-style-type: none">• ฝึกอบรมการให้บริการ• บริการไม่สุภาพ (ติ - ชม)	LINE @unithaicare ☎ 02-234-5936 กด 7 Scan Qr Add Line → 
 Unithai Big Group <ul style="list-style-type: none">• จัดกรุ๊ปเหมา Private Group• ดูงาน , สัมมนา , VIP Group	LINE @unithaibiggroup ☎ 02-234-5936 กด 2 ☎ 091-154-9999 กด 2 Scan Qr Add Line → 
 Unithai Promotion <ul style="list-style-type: none">• ส่งโปรโปรโมชั่นประจำวัน• ลดหนัก , ราคาดีที่สุด	LINE @unithaipromotion ☎ 02-234-5936 กด 1 ☎ 091-154-9999 กด 1 Scan Qr Add Line → 
 UnithaiNorth <ul style="list-style-type: none">• รวมทวิตร์บินตรงจากเชียงใหม่• มีสาขาที่ “เชียงใหม่”	LINE @unithainorth ☎ 088-055-5581 ☎ 088-055-5582 Scan Qr Add Line → 
 Unithai Ticket <ul style="list-style-type: none">• ตัวเครื่องบินทุกประเทศทั่วโลก• ผ่อนได้ 3-10 เดือน	LINE @proticket ☎ 02-234-5936 กด 3 ☎ 091-154-9999 กด 3 Scan Qr Add Line → 
 Unithai Visa <ul style="list-style-type: none">• รับทำวีซ่าทั่วโลก• ไม่ซื้อทวิตร์กับเราก็ทำได้	LINE @unithaivisa ☎ 02-234-5936 กด 4 ☎ 091-154-9999 กด 4 Scan Qr Add Line → 