



UNITHAI TRIP CO.LTD

UNITHAI TRAVEL CO.LTD

33/47 Wall Street Tower 11 Floor,  
Surawongse Road, Suriyawongse,  
Bangrak, Bangkok 10500

ใบอนุญาตเลขที่ 11/09822

QR-ADD LINE



☎ 02-234-5936

| LINE ID: @unithaitrip (อย่าลืมเติม @ นะคะ)

| 🌐 www.unithaitrip.com

**รหัสโปรแกรม : 39150** (กรุณาแจ้งรหัสโปรแกรมทุกครั้งที่สอบถาม)

# จงชิง อุ๋หลง อุทยานหลุมฟ้า 5วัน 4คืน

อุทยานเขานางฟ้า ชมรถไฟทะเลตุ๊ก ซ้อปิ้งหงหย่าตั้ง

**\*\*\*ทัวร์ไม่ลงร้านซ้อปิ้ง\*\*\***



BCCKG01-3U

ทัวร์ไม่ลงร้านซ้อปิ้ง



**พิเศษ...สุกี้หม่าล่าจงชิง**

เที่ยวอุทยานหลุมฟ้าอุ๋หลง สะพานสวรรค์  
อุทยานแห่งชาติเขานางฟ้า(รวมรถไฟขบวนเล็ก)

ถ่ายรูปรถไฟทะเลตุ๊กหลี่จ้อปา

วัดจงชิงฮวาหยาน ตึกเก่าป้ายเซียงจู่ ถนนคนเดินสี่อปาที่  
ห้างRaffles Mall (POP MART) วิสเซอร์ซ้อปิ้งหงหย่าตั้ง  
ศาลาประชาคม(ชมด้านนอก) ถนนโบราณตันเจอซิว

**เดินทาง ม.ค.-มี.ค.68 5วัน4คืน**

เริ่มต้น

# 20,900



วันที่	รายการ	อาหาร			โรงแรม
		B	L	D	
1	นัดเวลา 14.00 น. กรุงเทพฯ (สนามบินสุวรรณภูมิ) 3U3772 (17.15-22.00) ฉงชิ่ง - เข้าสู่ที่พัก	-	-	-	SHANGGAO HOTEL หรือเทียบเท่า 4ดาว*จีน
2	เมืองฉู่หลง – เที่ยวอุทยานหลุมฟ้าฉู่หลง สะพานสวรรค์ -จุดชมวิวระเบียงกระฉก (รวมรถกอล์ฟ+ลิฟท์แก้ว)	🍴	🍴	🍴	Daweiyang Holiday Hotel หรือเทียบเท่า 4ดาว*จีน
3	อุทยานแห่งชาติเขานางฟ้า(รวมรถไฟขบวนเล็ก) - เดินทางสู่เมืองฉงชิ่ง - เซ็คคิน ถ่ายรูปรถไฟทะเลดูตึกหลี่จื้อป้า – ถนนคนเดินเจี่ยฟางเป่ย - ร้านPOP MART	🍴	🍴	🍴	Jin Yuan Hu Shang Hotel หรือเทียบเท่า 4ดาว*จีน
4	ฉงชิ่ง – วัดฉงชิ่งฮวาหยาน - ดึกเก่าป้ายเซียงจู่ - ถนนคนเดินสี่ปาตี - ห้างRaffles Mall (POP MART) – อีสระช้อปpingหงหยาดั่ง	🍴	🍴	-	Jin Yuan Hu Shang Hotel หรือเทียบเท่า 4ดาว*จีน
5	ศาลาประชาคม(ชมด้านนอก) -ถนนโบราณด้านเจอซีอ -สนามบินฉงชิ่ง-กรุงเทพฯ 3U3771 (16.09-18.00)	🍴	🍴	-	

กำหนดการเดินทาง	ผู้ใหญ่ ห้องละ 2-3 ท่าน อัตราท่านละ	พักเดี่ยวเพิ่มอัตรา ท่านละ
07-11 ม.ค.68	20,900.-	4,000.-
18-22 ก.พ.68	22,900.-	4,000.-
25 ก.พ.-01 มี.ค.68	21,900.-	4,000.-
04-08 มี.ค.68	21,900.-	4,000.-
11-15 มี.ค.68	21,900.-	4,000.-
18-22 มี.ค.68	20,900.-	4,000.-
25-29 มี.ค.68	21,900.-	4,000.-

**\*\*ราคาเฉพาะคนไทยเท่านั้น / พาสปอร์ตต่างชาติเก็บเพิ่ม 2,000 บาท / ท่าน\*\*คณะ 15 ท่านออกเดินทาง (มีหัวหน้าทัวร์)**

**ไม่รวมค่าทิปไกด์ท้องถิ่น  
และพนักงานขับรถท้องถิ่น  
ท่านละ **1,500 บาท/ลูก**ค่า1ท่าน**

- ค่าทิปหัวหน้าทัวร์ตามความพึงพอใจของท่าน

- ไม่มีราคาเด็กเนื่องจากเป็นทัวร์ราคาพิเศษ!!
- ไม่สามารถเลือกที่นั่งบนเครื่องบินเนื่องจากเป็นตัวกรุ๊ปทัวร์
- ฟรีพาสปอร์ตไทยไม่มีค่าธรรมเนียมวีซ่า (เฉพาะพาสปอร์ตไทย) เดินทางไป-กลับพร้อมกรุ๊ป



## รายละเอียดการเดินทาง

**วันแรก**      กรุงเทพฯ (สนามบินสุวรรณภูมิ) 3U3772 (17.15-22.00) ฉงชิ่ง - เข้าสู่ที่พัก

14.00 น.      พร้อมกันที่ **ท่าอากาศยานสุวรรณภูมิ** อาคารผู้โดยสารระหว่างประเทศ ชั้น 4 ประตู 10 เคาน์เตอร์ โดยมีเจ้าหน้าที่คอยให้การต้อนรับและอำนวยความสะดวกตรวจเช็คสัมภาระและเอกสารการเดินทางให้กับทุกท่าน เช็คอิน ณ เคาน์เตอร์สายการบิน Sichuan Airlines (3U)

17.15 น.      ออกเดินทางสู่**ฉงชิ่ง ประเทศจีน** โดยเที่ยวบินที่ 3U3772

22.00 น.      เดินทางถึง ท่าอากาศยานมหานครฉงชิ่ง มหานครฉงชิ่ง ซึ่งอยู่ติดกับมณฑลเสฉวน ถือเป็นเมืองใหญ่ 1 ใน 4 ของประเทศจีนที่มีฐานะเทียบเท่ามณฑล ถูกขนานนามว่า **“เมืองภูเขา เต่าไฟ เมืองในหมอก”** หลังจากผ่านพิธีการตรวจคนเข้าเมืองเรียบร้อยแล้ว นำท่านเดินทางเข้าสู่ตัวเมืองฉงชิ่ง **(เวลาท้องถิ่นประเทศจีนเร็วกว่าประเทศไทย 1 ชั่วโมง)** กรุณาปรับเวลาของท่านเพื่อความสะดวกในการนัดหมาย นำท่านเช็คอินเข้าที่พัก

**ที่พัก SHANGGAO HOTEL หรือเทียบเท่า 4ดาว\*จีน หรือเทียบเท่า 4ดาว\*จีน**

**วันที่สอง**      เมืองอู่หลง – เทียวอุทยานหลุมฟ้าอู่หลงสะพานสวรรค์ -จุดชมวิวระเบียงกระจก(รวมรถกอล์ฟ+ลิฟท์แก้ว)

**เช้า**              **บริการอาหารเช้า ณ โรงแรม**

นำท่านเดินทางสู่ เมืองอู่หลง (WULONG) เมืองอู่หลงเป็นเมืองตากอากาศ ตั้งอยู่ทางทิศตะวันออกเฉียงใต้ของเมืองฉงชิ่ง เป็นเมืองที่อยู่ท่ามกลางหุบเขาโอบล้อมด้วยภูเขาสูง ทำให้เมืองนี้มีป่าไม้และพื้นที่สีเขียวเยอะและอากาศดี (ใช้เวลาเดินทางประมาณ 3ชม)

**กลางวัน**      **บริการอาหารกลางวัน ณ ภัตตาคาร**

นำท่านเดินทางสู่ อุทยานแห่งชาติหลุมฟ้า - สะพานสวรรค์ มรดกโลกทางธรรมชาติ ระดับ 5A ที่เกิดจากการยุบตัวของเปลือกโลก ทำให้เกิดเป็นบ่อหลุมขนาดใหญ่ที่ลึกประมาณ 300-500 เมตร และมีบางส่วนเป็น

โหลงทะเลดูเหมือนกับสะพานทอดข้ามระหว่างภูเขา ภายในอุทยานแห่งชาติหลุมฟ้า - สะพานสวรรค์ ยังมีโรงเตี๊ยมเก่าๆ ซึ่งเป็นจุดแวะพักของคนเดินทางในสมัยก่อนตั้งแต่ในสมัยราชวงศ์ถัง (ค.ศ. 618-907) และจุดนี้เองที่จางอี้โหมวใช้เป็นฉากในหนังการถ่ายทำหนังเรื่อง "ศึกโค่นบัลลังก์วังทอง" ถ้าสุดใช้เป็นฉากในหนังฮอลลีวูดฟอร์มยักษ์ TRANSFORMER4 ที่โด่งดังไปทั่วโลก นำท่านสัมผัส สะพานแก้วสวรรค์ หรือ ระเบียงกระจกชมวิว ออกแบบโดยผู้เชี่ยวชาญจากทั้งในและนอกจีน ตั้งอยู่ 11 เมตรเหนือขอบหน้าผาสูงในเมืองเซียนหนู่ชาน กว้างอีก 26 เมตร หรือถ้าหากวัดจากระดับน้ำทะเลก็สูง 1,200 เมตร ว่ากันว่าน่าจะเป็นระเบียงจุดชมวิวกระจกที่ใหญ่ที่สุดในเอเชียแล้วยังสามารถมองชมวิวมุมสูงได้ทะลุถึงก้นอุทยานกันเลยทีเดียวให้ท่านได้วัดใจเดินชมวิวและเก็บภาพได้ตามอัธยาศัย



หลังจากนั้นนำท่านโดยสาร ลิฟท์แก้ว ลงไปสู่หุบเหวเบื้องล่างที่ระดับความลึกประมาณ 80 เมตร เมื่อลงไปถึงแล้วจะพบกับเส้นทางเดินเท้าเที่ยวชมความมหัศจรรย์ทางธรรมชาติของกลุ่มสะพานสวรรค์ (กลุ่มสะพานหินธรรมชาติที่ใหญ่ที่สุดในเอเชีย) ซึ่งประกอบด้วย 3 สะพาน แห่งแรกคือสะพานมังกรสวรรค์ ลักษณะเป็นโพรงขนาดใหญ่ เมื่อมองทะลุออกไปคล้ายกับสะพานเชื่อมสวรรค์กับโลกมนุษย์ สะพานแห่งที่สองคือ สะพานมังกรเขียว ลักษณะเป็นหน้าผาที่มโหฬารไปในท้องฟ้า และสะพานแห่งที่สามคือ สะพานมังกรดำ ลักษณะเป็นโตรกหน้าผาอยู่ในส่วนที่แคบที่สุด แสงผ่านเข้าไปน้อย ทำให้ดูค่อนข้างมืดดำ ภายในอุทยานแห่งชาติหลุมฟ้า-สะพานสวรรค์ ยังมีโรงเตี๊ยมเก่าๆ ซึ่งเป็นจุดแวะพักของคนเดินทางในสมัยก่อนตั้งแต่ในสมัยราชวงศ์ถัง (ค.ศ. 618-907) และจุดนี้เองที่จางอี้โหมวใช้เป็นฉากในหนังการถ่ายทำหนังเรื่อง "ศึกโค่นบัลลังก์วังทอง"

**\*\*หมายเหตุ** หนาวฤดูหนาวเดือน ม.ค.-ก.พ. อาจจะมีหิมะปกคลุม ทั้งนี้ขึ้นอยู่กับสภาพอากาศในช่วงของการเดินทางเท่านั้น\*\*

**คำ บริการอาหารค่ำ ณ ภัตตาคาร**

พักที่ Daweiying Holiday Hotel หรือเทียบเท่า 4ดาว\*จีน

วันที่สาม

อุทยานแห่งชาติเขานางฟ้า(รวมรถไฟขบวนเล็ก) - เดินทางสู่เมืองฉงชิ่ง - เช็คอิน  
ถ่ายรูปรถไฟทะเลลูกเหล็กจื่อป้า – ถนนคนเดินเจี๋ยฟางเป่ย์ - ร้านPOP MART

เช้า

บริการอาหารเช้า ณ โรงแรม



นำทุกท่านเดินทางสู่ อุทยานเขา  
นางฟ้า (FAIRY MAIDEN  
MOUNTAIN) (รวมรถไฟขบวนเล็ก)  
ตั้งอยู่ทางตอนเหนือของแม่น้ำจูเจียง  
ระดับความสูง 1,900 เมตรจาก  
ระดับน้ำทะเล มียอดเขาสูงที่ 2,033  
เมตร อุทยานท่องเที่ยวทางธรรมชาติ

ของเมืองอุ๋หลงที่ถือว่าอยู่ในระดับ 5A ของประเทศจีน ที่อุทยานแห่งนี้ได้รับการกล่าวขานว่าเป็นอุทยานที่มี  
ชื่อเสียงในเรื่องของความสวยงามทางธรรมชาติสามารถท่องเที่ยวได้ทั้งปี เนื่องจากในแต่ละฤดูก็จะมี ความ  
สวยงามแตกต่างกันออกไป ได้รับการขนานนามว่า “ดินแดนแห่ง 4 สิ่งมหัศจรรย์” **\*\*หมายเหตุ หนาวฤดู  
หนาวเดือน ม.ค.-ก.พ. อาจจะมีหิมะปกคลุม ทั้งนี้ขึ้นอยู่กับสภาพอากาศในช่วงของการเดินทางเท่านั้น\*\***

กลางวัน

บริการอาหารกลางวัน ณ ภัตตาคาร



พลาดไม่ได้ที่จะแวะถ่ายภาพ

นำท่านนำท่านเดินทางสู่ นครฉงชิ่ง แวะเช็คอินถ่ายรูปรถไฟเหล็กจื่อป้า  
รถไฟฟ้าวิ่งทะเลลูกเหล็กอันโด่งดังแห่งนครฉงชิ่ง เอกลักษณ์เฉพาะตัวไม่เหมือน  
ใคร ทางรถไฟช่วงที่วิ่งทะลุผ่านตัวอาคารมีความยาว 132 เมตร โดยอาคาร  
ทั้งหมดมี 19 ชั้น ชั้นที่ 1 - 5 เป็นร้านค้า ชั้นที่ 9 - 19 เป็นที่พักอาศัย ส่วน  
ชั้นที่ 6 - 8 เป็นบริเวณสถานี โดยชั้นที่ 6 เป็นโถงจำหน่ายตั๋วโดยสาร ชั้นที่ 7  
เป็นพื้นที่ติดตั้งอุปกรณ์ ส่วนชั้นที่ 8 เป็นชานชาลา สถานีนี้ที่นักท่องเที่ยว



จากนั้นนำท่านสู่ ถนนคนเดินเจี๋ยฟางเป่ย์ เปรียบเหมือนสยามสแควร์  
บ้านเรา เป็นแหล่งที่รวมช้อปปิ้งแบรนด์เนมชื่อดัง สินค้าหลากหลายทั้งของที่  
ระลึก และของกินมากมายอีกทั้งยังมีห้างสรรพสินค้าอยู่เรียงกันตลอดแนว  
ทำให้ที่แห่งนี้เป็นที่ท่องเที่ยวยอดนิยมสุดคึกคักคักของนักช้อปปิ้ง และเป็น  
แลนด์มาร์คสำคัญของเมืองฉงชิ่งอีกด้วย

**ค่าบริการอาหารค่ำ ณ ภัตตาคาร..สุกี้ฉงชิ่ง**

ที่พัก JIN YUAN HU SHANG HOTEL หรือเทียบเท่า 4ดาว\*

วันที่สี่ ฉงชิ่ง – วัดฉงชิ่งฮวาหยาน - ดึงเก๋่าปายเซียงจู - ถนนคนเดินสี่ปาที - ซ้อปั้งเฉา  
เทียนเหมิน - ห้างRaffles Mall (POP MART) – อีสระซ้อปั้งหงหยาดัง

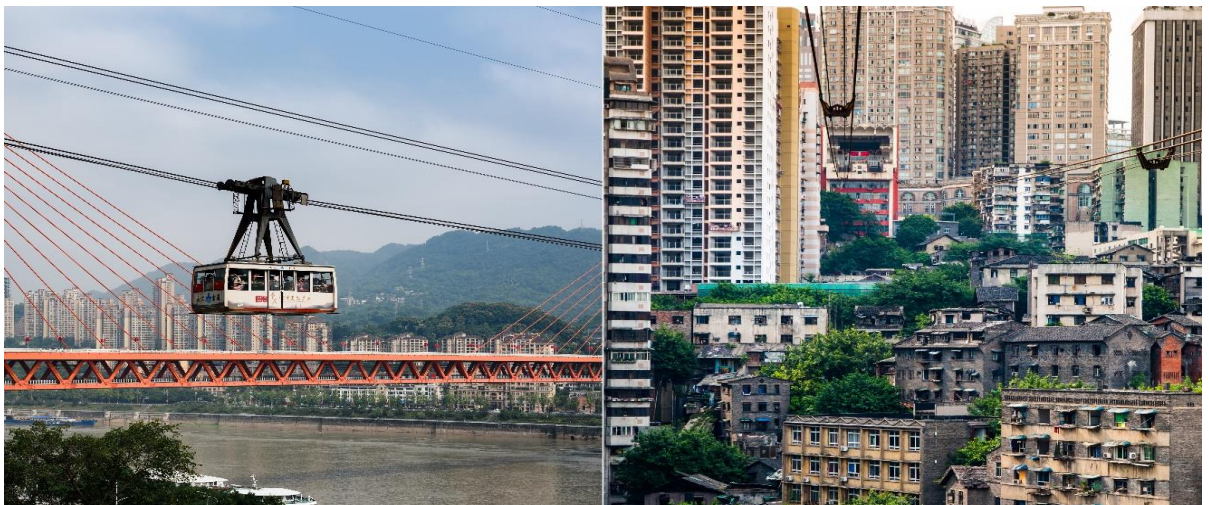
เช้า บริการอาหารเช้า ณ โรงแรม



จากนั้นนำ วัดฉงชิ่งฮวาหยาน ตั้งชื่อตามถ้ำ Huayan ที่มีชื่อเสียงทางด้านทศิตได้ กล่าวกันว่าวัดแห่งนี้สร้างขึ้นในสมัยราชวงศ์ซ่งได้ แต่ปัจจุบันได้กลายเป็นหนึ่งในวัดที่สวยงามและใหญ่ที่สุดในฉงชิ่งสถาปัตยกรรมที่ดีที่สุดในฉงชิ่ง ซึ่งมีสถาปัตยกรรมที่เป็นเอกลักษณ์ พระวิหารมีอายุมากกว่า 1,000 ปี รอบๆวัดนอกจากร้านค้าทั่วไป

แล้วยังมีถนนเล็กๆที่ถนนมิราเคิล ที่นั่นค้นพบร้านค้าน่ารักแห่งหนึ่งที่กำหนดอายุของขงชิ่งเป็นพิเศษเอกลักษณ์ของฉงชิ่งและวัฒนธรรมจีนที่แข็งแกร่ง

กลางวัน บริการอาหารกลางวัน ณ ภัตตาคาร



นำท่านชมตึกเก๋่าปายเซียงจู แหล่งเช็คอินยอดฮิตของวัยรุ่นจีนนิยมมาถ่ายรูปเซลฟีและทำคอนเทนต์ ณ อาคารตึกเก๋่า24ชั้นพร้อมให้ท่านได้ชมวิวกระเช้าข้ามแม่น้ำแยงซีเจียง จากนั้นนำชมถนนคนเดินสี่ปาทีหรือบันได 18 ชั้น ชมวิถีชีวิตแบบโบราณในฉงชิ่ง ขึ้นชื่อด้วยบันไดหินสิบแปดขั้นที่สร้างขึ้นบนเนินเขาที่สูงชันและเป็นภูมิทัศน์ที่เป็นสัญลักษณ์ของเมืองฉงชิ่ง เดินขึ้นบันไดสิบแปดขั้นบันได คุณจะสัมผัสกับสไตล์เมืองเก่าฉงชิ่งที่แข็งแกร่ง สองข้างบันไดเป็นตรอกแคบ สองข้างทางเป็นอาคารบ้านเรือนโบราณ ตลอดจนบันไดไม้แบบดั้งเดิมและสะพานลอยข้ามถนน ที่ยังคงรักษาลักษณะของฉงชิ่งเอาไว้มากมาย เช่น ลานบ้านแบบดั้งเดิม กำแพงอิฐสีแดง และหน้าต่างไม้แบบโบราณ จุดชมวิวทั้งหมดเต็มไปด้วยบรรยากาศพื้นบ้าน



จากนั้นท่านสู่ Raffles Mall แลนด์มาร์คใหม่ของนครฉงชิ่ง. โปรเจกขนาดใหญ่ ประกอบด้วยตึกระฟ้า 8 หลัง ฉงชิ่งเมืองที่มีสัญลักษณ์ของประวัติศาสตร์ลุ่มน้ำเฉาเทียนเหมิน ศูนย์การค้า Raffles Mall คอมเพล็กซ์การก่อสร้างที่โดดเด่นผสมผสานกับวิศวกรรมสุดพิเศษเพื่อเนรมิตตึกระฟ้าที่มีรูปร่างดั่งกล่องดนตรี อิสระให้ท่านได้เลือกซื้อสินค้าและพลาดไม่ได้กับ สินค้าร้าน POP MART ที่เป็นที่ยิยมในประเทศจีนและชาวไทยเป็นอย่างมาก ให้ท่านได้ลุ้นตัวการ์ตูนที่ชื่นชอบตามอัธยาศัย

นำท่านเดินทางสู่ **อิสระ ช้อปปิ้ง หงหยาดัง** เป็นอาคารคอมเพล็กซ์ขนาดใหญ่สูง 16 ชั้น ตั้งอยู่ริมฝั่งแม่น้ำเจียหลิง ภายในมีร้านค้า ร้านอาหาร โรงแรม ร้านขายสินค้าที่ระลึก ฯลฯ ที่นี่ยามค่ำคึกคักเป็นจุดนัดพบพักผ่อนของชาวเมือง และจุดชมวิวยอดเยี่ยม อีกทั้งยังเป็นจุดถ่ายรูปที่สำคัญของนักท่องเที่ยวอีกด้วย



**\*\*อิสระอาหารค่ำ เพื่อความสะดวกในการช้อปปิ้ง ให้ท่านได้ลิ้มรสอาหารพื้นเมือง\*\***

ที่พัก

JIN YUAN HU SHANG HOTEL หรือเทียบเท่า 4ดาว\*จีนวันที่สี่

วันที่ห้า

ศาลาประชาชน(ชมด้านนอก) - ถนนโบราณด้านเจอซีอ - สนามบินฉงชิ่ง-กรุงเทพฯ  
3U3771 (16.09-18.00)

เช้า

📍 บริการอาหารเช้า ณ โรงแรม



นำท่านชมด้านนอก มหาศาลาประชาชน (THE GREAT HALL OF THE PEOPLE) หรือ ตาหลี่ถั่งในภาษาจีนกลาง เป็นหนึ่งในสัญลักษณ์ประจำนครฉงชิ่งเป็นที่ประชุมสภาผู้แทนราษฎร และยังสามารถใช้เป็นโรงละครสำหรับประชาชน มีความจุได้มากกว่า 4,000 คน ศาลาประชาชนต้าหลี่ถั่ง สร้างขึ้นในปี พ.ศ. 2494 แล้วเสร็จสมบูรณ์เมื่อปี พ.ศ.2540 ออกแบบโดยการจำลองแบบมาจากหอเทียนถานที่เมืองหลวงปักกิ่ง มาก จากนั้นนำท่านอิสระช้อปปิ้ง ถนนโบราณด้านเจอซีอ ถนนโบราณอาคารบ้านเรือนภายในหมู่บ้านคงรูปแบบของสถาปัตยกรรมจีนดั้งเดิมไว้ อิสระให้ท่านสัมผัสกลิ่นอายย้อนยุคสมัยราชวงศ์ซ่ง หมิง ชิง เลือกซื้อของที่ระลึกหรือของฝาก

ได้เวลาอันสมควรนำท่านเดินทางสู่ **สนามบินเพื่อทำการเช็คอินและโหลดสัมภาระ**

16.09 น. ออกเดินทางจาก **สนามบินฉงชิ่ง** โดยเที่ยวบินที่ 3U3771

18.00 น. ถึง สนามบินนานาชาติสุวรรณภูมิโดยสวัสดิภาพและประทับใจ





## หมายเหตุ\*\*



โปรแกรมและรายละเอียดของการเดินทางอาจมีการเปลี่ยนแปลงได้ ทั้งนี้ขึ้นอยู่กับสภาวะภายนอกที่บริษัทไม่สามารถควบคุมได้ อาทิเช่น ภาวะอากาศ พายุเข้า รถติดหนัก เหตุสุดวิสัยต่างๆ ที่ไม่สามารถคาดการณ์ หรือล่วงหน้าโดยทาง บริษัทฯจะคำนึงถึงผลประโยชน์และความปลอดภัยของ ผู้ร่วมเดินทางเป็นสำคัญ



## สำคัญมาก !!

**พาสปอร์ตควรมีอายุ มากกว่า 6 เดือนก่อนเดินทาง**

บริษัทฯ สงวนสิทธิ์ไม่สามารถรับผิดชอบ กรณีที่ท่านส่งหนังสือเดินทางหมดอายุหรือผิดเล่ม

## เด็กอายุต่ำกว่า 18 ปี กรณีไม่ได้เดินทางกับพ่อแม่

ต้องมีหนังสือยินยอมให้ผู้เยาว์เดินทางไปต่างประเทศซึ่งออกโดยอำเภอหรือสำนักงานเขตฯ ที่พ่อแม่มีชื่ออยู่ในทะเบียนบ้านเท่านั้น พร้อมระบุชื่อ-สกุลของญาติที่เดินทางกับเด็ก และวันที่เดินทางไปกลับอย่างชัดเจนในเอกสารยินยอม



## ข้อควรระวัง!!!



ท่านใดที่ต้องออกตัวภายในประเทศ (เครื่องบิน,รถทัวร์,รถไฟ) กรุณาแจ้งเจ้าหน้าที่บริษัททัวร์ให้ทราบและคอนเฟิร์มการเดินทางก่อนทุกครั้ง หากท่านทำการจองตัวเครื่อง ก่อนที่ท่านจะได้รับการคอนเฟิร์มเดินทางจากบริษัท ทางบริษัทฯจะไม่รับผิดชอบในทุกกรณี

## อัตราค่าบริการรวม

- ค่าตัวเครื่องบินเดินทางไป-กลับ ชั้นประหยัด ตามเส้นทางและสายการบิน รวมถึงค่าภาษีสนามบินที่ระบุในรายการ(น้ำหนักโหลดท่านละไม่เกิน 20 กิโลกรัม / ถูกรื้อขึ้นเครื่อง 7 กิโลกรัม)
- ค่าที่พักระดับ 4 ดาว (ห้องละ 2 - 3 ท่าน)
- ค่าพาหนะนำเที่ยวตลอดเส้นทาง
- ค่าอาหารตามที่รายการระบุ
- ค่าเข้าชมตามสถานที่ต่าง ๆ ตามที่ระบุในรายการ
- มีไกด์ท้องถิ่นและหัวหน้าทัวร์ไทยดูแลตลอดการเดินทาง
- ค่าประกันอุบัติเหตุระหว่างการเดินทาง ท่านละ 1 ล้านบาท กรณีรักษาพยาบาล 5 แสนบาท(เงื่อนไขตามกรมธรรม์)

## อัตราค่าบริการไม่รวม

- ค่าน้ำหนักกระเป๋าเดินทางที่เกินจากสายการบินกำหนด
- ค่าธรรมเนียมน้ำมันและภาษีสนามบิน ในกรณีที่สายการบินมีการปรับขึ้นราคา
- ค่าเอกสารเข้าเมืองประเทศจีน \*\* กรณีที่ประเทศจีนเปลี่ยนนโยบายการเข้าประเทศ (ฟรีค่าธรรมเนียมวีซ่าพาสปอร์ตไทย)
- ค่าใช้จ่ายส่วนตัว อาทิเช่น ค่าโทรศัพท์ , ค่าซักกรีด , ค่าอาหารและเครื่องดื่มนอกเหนือจากในรายการ
- ค่าภาษีมูลค่าเพิ่ม 7% และภาษีหัก ณ ที่จ่าย 3% (กรณีลูกค้าต้องการใบเสร็จรับเงินแบบเต็มรูปแบบ)
- **ค่าสินน้ำใจ (ทิปไกด์) สำหรับมัคคุเทศก์ท้องถิ่น, คนขับรถ ท่านละ 1,500.- บาท/ทริป หัวหน้าทัวร์ขึ้นอยู่กับความพึงพอใจในการบริการ**
- ค่าทิปพนักงานยกกระเป๋าที่โรงแรม (ใบละ 5 หยวน ต่อครั้ง) , ค่าทิปต่าง ๆ หากท่านใช้บริการเหล่านั้น
- ค่าวีซ่าจีนสำหรับชาวต่างชาติ

## การชำระค่าทัวร์

1. สำรองที่นั่งโดยมัดจำท่านละ 10,000 บาท ภายใน 1 วันหลังทำการจอง
2. ค่าทัวร์ส่วนที่เหลือชำระก่อนวันเดินทางอย่างน้อย 30 วันทำการ

**\*กรณียกเลิกการเดินทางน้อยกว่า 30 วันทำการ บริษัทฯ ขอสงวนสิทธิ์ในการคืนค่ามัดจำ\***

**\*\*\*หมายเหตุ กรณีมีทำวีซ่ากรุ๊ปเรียบร้อยแล้ว ทางรัฐบาลจีนประกาศยกเลิกวีซ่าหน้าด่าน ผู้เดินทาง จะต้องเสียค่าใช้จ่ายในการทำวีซ่าเพิ่ม\*\***

### เงื่อนไขการสำรองที่นั่ง

- กรณียกเลิกการเดินทางน้อยกว่า 30 วันทำการและช่วงวันหยุดยาวหรือวันหยุดเทศกาล กรุณาแจ้งยกเลิกการเดินทางมากกว่า 45 วัน บริษัทฯ ขอสงวนสิทธิ์ในการคืนค่ามัดจำ หรือหักค่าใช้จ่ายที่เกิดขึ้นจริง
- หากไม่ชำระมัดจำตามที่กำหนด ขออนุญาตตัดที่นั่งให้ลูกค้าท่านอื่นที่รออยู่
- หากชำระไม่ครบตามจำนวน บริษัทฯ ถือว่าท่านยกเลิกการเดินทางโดยอัตโนมัติโดยไม่มีเงื่อนไข
- เมื่อท่านชำระเงินไม่ว่าจะทั้งหมดหรือบางส่วน ทางบริษัทฯ ถือว่าท่านได้ยอมรับเงื่อนไขและข้อตกลงต่างๆ ที่ได้ระบุไว้ทั้งหมดนี้แล้ว
- หากชำระเงินในแต่ละส่วนแล้ว โปรดส่งสำเนาการโอนเงิน มาทางอีเมลล์ของเซลล์ที่ท่านติดต่อ
- ส่งรายชื่อสำรองที่นั่ง ผู้เดินทางต้องส่งสำเนาหนังสือเดินทาง (Passport) ส่งสำเนาหนังสือเดินทางตัวจริง, พร้อมรูปถ่ายแนบคู่ (ตามกฎหมายของการขอวีซ่าจีนในหัวข้อด้านล่าง) // [หากไม่ส่งสำเนาหนังสือเดินทาง (Passport) มาให้ ทางบริษัทฯ ขอสงวนสิทธิ์ไม่รับผิดชอบ ค่าเสียหายอันเกิดจากความผิดพลาดจากการสะกดชื่อ-นามสกุล และอื่นๆ เพื่อใช้ในการจองตั๋วเครื่องบินทั้งสิ้น

## หมายเหตุ

- กรณีผู้ร่วมคณะยินดีที่จะเดินทางน้อยกว่า 15 ท่าน ทางบริษัทสงวนสิทธิ์ ไม่มีหัวหัวหน้าทัวร์ (มีไกด์ท้องถิ่นตลอดการเดินทาง)
- กรณีเจ้าหน้าที่ตรวจคนเข้าเมืองของประเทศนั้น ๆ ปฏิเสธการเข้า-ออก ด้วยเหตุผลใดก็ตาม ถือเป็นเหตุผลซึ่งอยู่นอกเหนืออำนาจและความรับผิดชอบ ทางบริษัท ขอสงวนสิทธิ์ที่จะไม่คืนเงินทั้งหมดหรือบางส่วน
- กรณีเทศกาลที่ต้องมีการยืนยันที่นั่งกับทางสายการบิน และทางโรงแรม โดยการผ่านตัวแทนทั้งในและต่างประเทศ รวมถึงเที่ยวบินพิเศษและเที่ยวบินเหมาลำทางบริษัท ขอสงวนสิทธิ์ในการไม่คืนเงินทั้งหมดหรือบางส่วน
- บริษัท ขอสงวนสิทธิ์ที่จะไม่รับผิดชอบค่าใช้จ่ายใด ๆ ในกรณีที่เกิดเหตุสุดวิสัยที่บริษัทไม่สามารถควบคุมได้ เช่น การยกเลิกไฟล์ทบิน เปลี่ยนตารางเวลาบิน หรือล่าช้าของสายการบิน, อุบัติเหตุ, ภัยธรรมชาติ, การนัดหยุดงาน, การจลาจล หรือสิ่งของสูญหายตามสถานที่ต่าง ๆ
- บริษัท ขอสงวนสิทธิ์ที่จะเปลี่ยนแปลงราคาโดยมิต้องแจ้งให้ทราบล่วงหน้า ในกรณีที่มีการขึ้นลงของเงินตราต่างประเทศ และจากการปรับขึ้นค่าน้ำมันของสายการบิน
- บริษัท ขอสงวนสิทธิ์ในการเปลี่ยนแปลงรายการท่องเที่ยวได้ตามความเหมาะสม ทั้งนี้จะยึดถือผลประโยชน์ของคณะผู้เดินทางเป็นสำคัญและบริษัท ยังคงรักษามาตรฐานการบริการเช่นเดิม
- บริษัท ขอสงวนสิทธิ์เมื่อท่านเดินทางไปพร้อมคณะ แล้วท่านงดใช้บริการใด หรือไม่เดินทางพร้อมคณะถือว่าท่านสละสิทธิ์ ไม่อาจเรียกร้องค่าบริการ และเงินคืน ไม่ว่ากรณีใด ๆ ทั้งสิ้นและทางบริษัท บริษัท ขอสงวนสิทธิ์เลื่อนการเดินทางในกรณีที่ผู้ร่วมคณะเป็นผู้นับไม่ครบจำนวนตามที่แจ้งไว้



## แจ้งเพื่อทราบ

กรณีที่ลูกค้าจองทัวร์และชำระมัดจำแล้วถือว่าท่าน  
ได้ยอมรับในข้อความและเงื่อนไขที่บริษัทแจ้งข้างต้น

Click เพื่อดูรายละเอียด

➤ คลิก เพื่อดูรายละเอียด Miracle Lounge-> <https://bit.ly/4ch0Xvk>



@Miracle Lounge

## ลานจัสมานบิน

กิน+ดื่ม อาหาร ไวน์ เบียร์ ไม่อัน 2 ชั่วโมง

คอนเมือง <sup>เริ่มต้น</sup> **800.-**

สุวรรณภูมิ <sup>เริ่มต้น</sup> **950.-**

ราคานี้อาจมีการเปลี่ยนแปลง กรุณาอัปเดตกับเชลอีกครั้ง



Click หรือ Scan QR เพื่อดูรายละเอียด

- คลิก เพื่อดูรายละเอียด ประกันการเดินทาง -> <https://bit.ly/49WjoFV>
- คลิก เพื่อดูรายละเอียด Pocket Wi-Fi & Travel Sim -> <https://bit.ly/3x41LVW>
- คลิก เพื่อดูรายละเอียด Esim Travel -> <https://bit.ly/43gAhZm>

## เตรียมพร้อม..ก่อนเดินทาง

### จ่ายหลักร้อย..คุ้มครองหลักล้าน ทำ“ประกัน”การเดินทาง

- ✔ ทัวร์มีให้แต่...ประกันอุบัติเหตุ
- ✔ แต่ไม่มีประกันสุขภาพ
- ✔ ป่วยทีอาจเสียเงินเป็นล้าน



สามารถเข้ารับการรักษาทันที  
มีไว้อุ่นใจ..ซื้อไว้ให้คนที่เรารัก

### Pocket Wifi

- 1 เครื่อง แชนด์สูงสุด 5 ท่าน
- เล่นเน็ต Unlimited



### Esim Travel

- ไม่ต้องเปลี่ยนซิมให้ยุ่งยาก
- Scan QR ใช้ได้ทันที

จองล่วงหน้ากับเรา..ถูกกว่าแน่นอน

# หากสนใจจองกรุณาติดต่อ

- สอบถามผ่าน Line กด -> <https://lin.ee/5nDHU06>
- จองทัวร์ผ่าน FB inbox ก็ได้เช่นกัน -> <http://m.me/unithaitrip>
- หรือโทร 02-234-5936

## UNITHAI TRIP การบริการทั้งหมดของเรา



### Unithai-Care

- ฝึกอบรมการให้บริการ
- บริการไม่สุภาพ (ติ - ชม)

LINE @unithaicare  
☎ 02-234-5936 กด 7

Scan Qr Add Line →



### Unithai Big Group

- จัดกรุ๊ปเหมา Private Group
- ดุจงาน , สัมมนา , VIP Group

LINE @unithaibiggroup  
☎ 02-234-5936 กด 2  
☎ 091-154-9999 กด 2

Scan Qr Add Line →



### Unithai Promotion

- ส่งโปรไฟไหม้ประจำวัน
- ลดหนัก , ราคาดีที่สุด

LINE @unithaipromotion  
☎ 02-234-5936 กด 1  
☎ 091-154-9999 กด 1

Scan Qr Add Line →



### UnithaiNorth

- รวมทัวร์บินตรงจากเชียงใหม่
- มีสาขาที่ “เชียงใหม่”

LINE @unithainorth  
☎ 088-055-5581  
☎ 088-055-5582

Scan Qr Add Line →



### Unithai Ticket

- ตัวเครื่องบินทุกประเทศทั่วโลก
- ผ่อนได้ 3-10 เดือน

LINE @proticket  
☎ 02-234-5936 กด 3  
☎ 091-154-9999 กด 3

Scan Qr Add Line →



### Unithai Visa

- รับทำวีซ่าทั่วโลก
- ไม่ซื้อทัวร์กับเราก็ทำได้

LINE @unithaivisa  
☎ 02-234-5936 กด 4  
☎ 091-154-9999 กด 4

Scan Qr Add Line →

