



UNITHAI TRIP CO.LTD

UNITHAI TRAVEL CO.LTD

33/47 Wall Street Tower 11 Floor,
Surawongse Road, Suriyawongse,
Bangrak, Bangkok 10500

ใบอนุญาตเลขที่ 11/09822

QR-ADD LINE



☎ 02-234-5936

| LINE ID: @unithaitrip (อย่าลืมเติม @ นะคะ)

| 🌐 www.unithaitrip.com

รหัสโปรแกรม : 38734 (กรุณาแจ้งรหัสโปรแกรมทุกครั้งที่คุณสอบถาม)

เทศกาล
ดอกเกตุโบตั๋น 7 วัน 6 คืน
Louyang Peony Festival
ซีอาน-วัดเส้าหลิน-ลั่วหยาง
ถ้ำน้ำแข็งหมื่นปี-ถ้ำหลงเหมิน-โชว์กังฟู

ห้ามพลาด!!
หนึ่งปีมีเพียงครั้งเดียว
กรุ๊ปเดียวเท่านั้น
10 - 16 เมษายน 2568

พิเศษ!! เปิดอย่างรสดี สุกี่
อาหารกลางวัน


✔ ไม่ลงร้านช้อปปิ้ง ✔ พักโรงแรม 4-5 ดาว

ฟรีวีซ่าคนไทย
春秋航空
SPRING AIRLINES
48,900.-



Luoyang Peony Festival 2025

เทศกาลชมดอกโบตั๋น...หนึ่งปีชมได้เพียงแค่ครั้งเดียว!!

 เทศกาลดอกโบตั๋นเมืองลั่วหยางจัดขึ้นในช่วงเดือนเมษายนของทุกปี...

สัมผัสความสวยงามของดอกโบตั๋นหลากสีสัน

 มหิศจรรย์ถ้ำน้ำแข็งหมื่นปี ได้รับให้เป็นสถานที่ท่องเที่ยวระดับ 5A

 สัมผัสตำนานอันโด่งดังของวัดเส้าหลิน

 ตื่นตาตื่นใจถ้ำหลงเหมิน...ถ้ำพุทธศาสนาเก่าแก่โบราณ

 ชมความยิ่งใหญ่กองทัพทหารดินเผาจีนซีฮ่งเต้



รายละเอียดเที่ยวบิน 10-16 เม.ย.2568

สายการบิน	วันที่เดินทาง	เที่ยวบิน	เส้นทาง	เวลา
	10 เม.ย.68	9C-6294	BKK-XIY	16.40-21.35 น.
	16 เม.ย.68	9C-6293	XIY-BKK	11.50-15.05 น.

หมายเหตุ

- สายการบินอาจมีการยกเลิกเที่ยวบิน ปรับเปลี่ยนไฟล์หรือ เวลาบิน โดยไม่ได้แจ้งให้ทราบล่วงหน้า หรือแจ้งให้ทราบในเวลากระชั้นชิด ท่านใดที่ต้องออกตัวภายในประเทศ (เครื่องบิน, รถทัวร์, รถไฟ) กรุณาเผื่อเวลาและสอบถามที่เจ้าหน้าที่ก่อนทุกครั้ง เพราะหากมีความเสียหาย ทางบริษัทฯ จะไม่รับผิดชอบ

รายการท่องเที่ยว

วันที่-1	วันพฤหัสบดี 10 เมษายน 2568	-	-	-
กรุงเทพฯ – ซีอาน				

13.00 น. พบกันที่ ท่าอากาศยานสุวรรณภูมิ ชั้น 4 เคาน์เตอร์เซ็คอิน ... ประตู สายการบินสปริงแอร์ไลน์ (9C) เจ้าหน้าที่บริษัทฯ คอยให้การต้อนรับและอำนวยความสะดวกทางด้านสัมภาระและเอกสารการเดินทางก่อนขึ้นเครื่อง

16.00 น. ออกเดินทางสู่ ซีอาน โดยสายการบิน สปริงแอร์ไลน์ เที่ยวบินที่ 9C-6294

บริการอาหารและเครื่องดื่มบนเครื่อง

กระเป๋าใบใหญ่โหลด 20 กิโลกรัมต่อท่าน (โปรดปฏิบัติตามเคร่งครัด)

20.50 น. เดินทางถึง **ท่าอากาศยานซีอาน** (เวลาท้องถิ่น: เร็วกว่าเวลาในประเทศไทย 1 ชั่วโมง) เมืองนี้ตั้งอยู่กลางลุ่มแม่น้ำ ฮวงโห และเป็น 1 ใน 10 เมืองที่ใหญ่ที่สุดทางภาคตะวันตกเฉียงเหนือของประเทศจีน มีชื่อเดิมว่า "ฉางอาน" เป็นเมืองหลวงของมณฑลซานซีอีกทั้งยังเป็นเมืองสำคัญในประวัติศาสตร์จีนที่มีชื่อเสียงเมืองหนึ่งของโลก ในอดีตซีอานเคยเป็นเมืองหลวงของ 13 ราชวงศ์ อาทิ โจว ฉิน ฮั่น ถัง ฯลฯ นอกจากนั้นยังเป็นเมืองปลายทางของเส้นทางสายไหม ซึ่งมีประวัติศาตร์ยาวนานกว่า 3,100 ปี หลังผ่านพิธีการตรวจคนเข้าเมืองเรียบร้อยแล้ว นำท่านเข้าที่พักโรงแรม

ที่พัก DELTA BY MARRIOTT XIAN หรือเทียบเท่า 4-5 ดาว

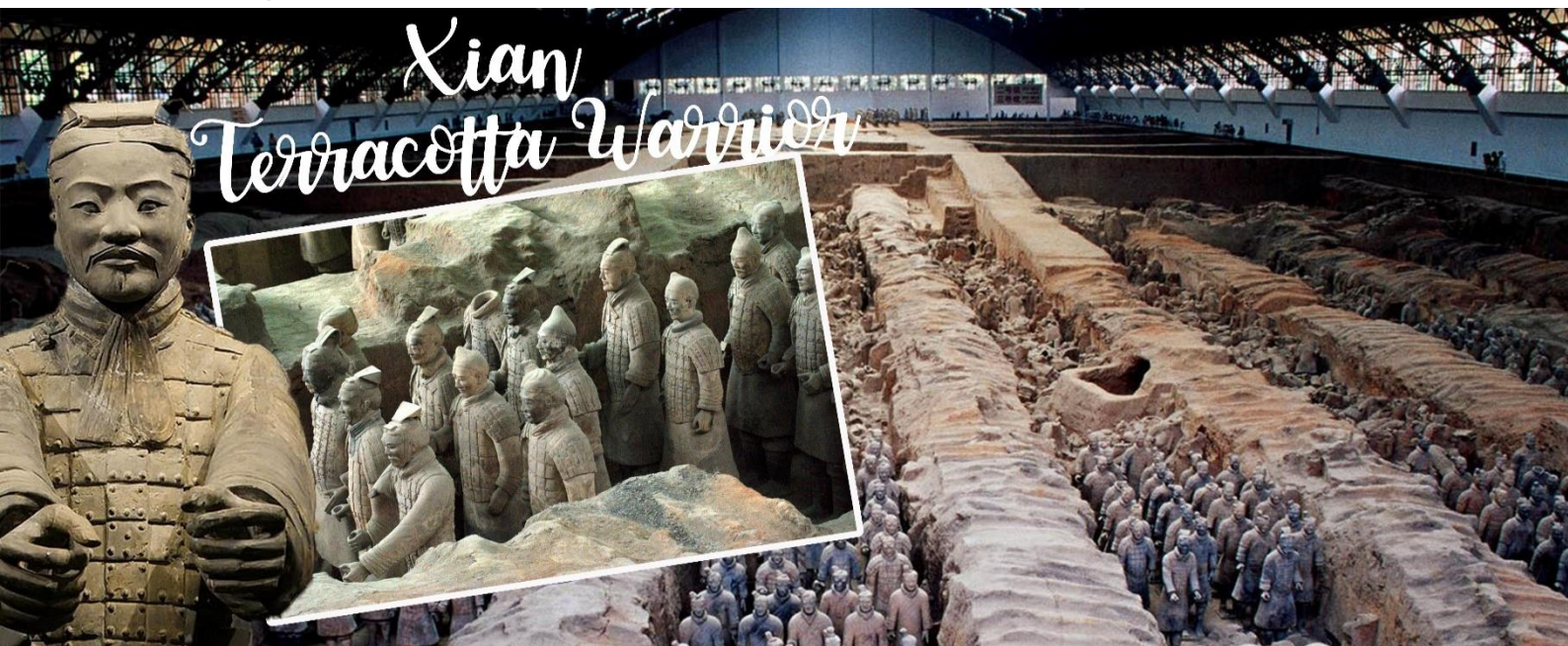


สุสานจีนซี (รถแบตเตอร์รี่) – รถไฟความเร็วสูง – ลั่วหยาง ถ้ำหลงเหมิน – เมืองเต็งฟง

เช้า

๑๑ บริการอาหารเช้า ณ โรงแรม

นำเที่ยวชม **พิพิธภัณฑสถานกองทัพทหารดินเผาจีนซี (รวมรถแบตเตอร์รี่)** หุ่นปั้นนักรบกองทัพทหารอารักขาสูสาน ซึ่งถูกฝังไว้ใต้ดินพร้อมกับจักรพรรดิฉินซีฮ่องเต้ สุสานทหารหุ่นแห่งนี้ชาวนาจีนได้ขุดค้นพบในปี ค.ศ. 1974 เป็นจำนวนกว่า 7,000 ตัว หุ่นทหารทุกตัวมีขนาดเท่าตัวคนจริง และมีใบหน้าแตกต่างกันทุกตัว มีบันทึกว่าสุสานแห่งนี้ใช้แรงงานทาสเป็นจำนวนถึง 726,000 คน ใช้เวลาก่อสร้าง 36 ปี นำท่านชมบริเวณที่คาดว่าเป็ สุสานจักรพรรดิฉินซี ปฐมจักรพรรดิของประเทศจีนที่ได้ทรงรวบรวม แผ่นดินจีนให้เป็นหนึ่งเดียวได้สำเร็จ ปัจจุบันมีการค้นพบที่ตั้งของสุสานแล้วแต่ยังไม่มีการเปิดสุสาน คงอยู่ในระหว่างการศึกษาถึงวิธีการป้องกันการเสื่อมสภาพของวัตถุโบราณที่อาจเสียหายเมื่อถูกอากาศภายนอก



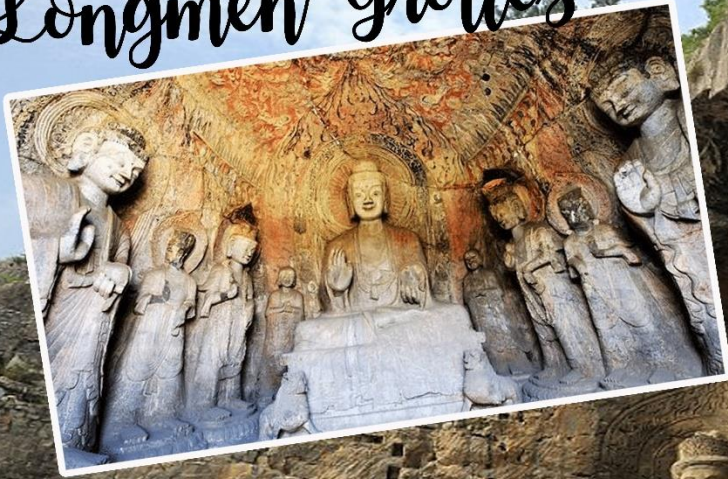
กลางวัน

๑๒ บริการอาหารกลางวัน

หลังอาหาร นำท่านเข้าสู่ **สถานีรถไฟความเร็วสูง** เพื่อโดยสารรถไฟความเร็วสูงหัวจรวด **G-848 : 14.01-15.23 น.** เข้าสู่ **เมืองลั่วหยาง** ตั้งอยู่บนฝั่งแม่น้ำเหลืองตอนปลายของที่ราบจีนเหนือเป็นเมืองเก่าแก่ตั้งแต่สมัยราชวงศ์ซ่ง มีพื้นที่สีเขียวและสวนสาธารณะต่างๆ เป็นจำนวนมาก เขตเมืองเก่ามีถนนสายเล็กสายน้อยและร่องรอยกำแพงเมืองโบราณที่น่าสนใจ ปัจจุบัน เล็งโจว นับเป็นเมืองอุตสาหกรรมแห่งใหม่ของจีนมีประชากรประมาณ 1 ล้านคน



Longmen Grottes



นำท่านชม **ถ้ำหินหลงเหมิน (หลงเหมินสี่คุ)** หรือ ถ้ำประตูมังกร (รวมถ้ำคาร์ถเล็ก) หมู่ถ้ำพันพระที่ตั้งอยู่ริมฝั่งน้ำอี้เจียง เป็นพุทธสถานเก่าแก่ที่สำคัญและน่าตื่นตาตื่นใจที่สุดแห่งหนึ่งของจีน สร้างราวปี พ.ศ. 1038 ในสมัยเว่ยเหนือและสร้างเพิ่มเติมเรื่อยมาจนถึงสมัยราชวงศ์ถัง โดยการเจาะหน้าผาหินให้เป็นถ้ำหรืออุโมงค์เข้าไป แล้วสลักเสลาเป็นรูปพระพุทธเจ้า พระโพธิสัตว์ เทวดา นางฟ้า ทวารบาล รวมถึงการเขียนภาพจิตรกรรมลงบนผนังถ้ำ สร้างโดยการอุปถัมภ์ของชนชั้นสูงในสมัยนั้นๆ บูเชิดเทียนสมัยเป็นฮ่องเฮาเคยพระราชทานพระราชทรัพย์ส่วนพระองค์เป็นจำนวนมาก เพื่อบูรณะถ้ำหินหลงเหมินแห่งนี้ การสร้างถ้ำพระพุทธแห่งนี้ที่ได้รับอิทธิพลมาจากอินเดียและเอเชียกลาง **ปัจจุบันยูเนสโกประกาศให้หลงเหมินเป็นมรดกโลกทางวัฒนธรรมในปี ค.ศ. 2000**

ค่า

รับประทานอาหารเช้า ณ ภัตตาคาร

ที่พัก **LEADING ZHONG ZHOU HOTEL (DENG FENG)** หรือเทียบเท่า 4-5 ดาว



วันที่-3

วันเสาร์ 12 เมษายน 2568

B

L

D

วัดเส้าหลิน – ป่าเจดีย์ – โข่วกังฟู – สวนดอกโบตั๋น
เมืองยุนหนิง

เช้า

๑๒ บริการอาหารเช้า ณ โรงแรม

นำท่านชม **วัดเส้าหลิน (รวมแบตเตอร์รี่)** ซึ่งก่อตั้งโดยภิกษุชาวอินเดียนามว่า “พระโพธิธรรม” ซึ่งเป็นผู้นำพุทธศาสนานิกายเซน เข้ามาเผยแพร่พระศาสนาเมื่อราวปี พ.ศ. 1070 โดยเน้นการฝึก ญาณสมาธิเพื่อให้เข้าถึงสัจธรรม ต่อมาอารามแห่งนี้กลายเป็นศูนย์กลางของการฝึกฝนศิลปะการ ป้องกันตัวที่รู้จักกันดีในนาม กังฟู นำชมสิ่งสำคัญในวัดเส้าหลินอันได้แก่ **วิหารสหัสพุทธ** สถานที่ ประดิษฐานประติมากรรมรูปพระพุทธเจ้าในอดีต ปัจจุบัน และอนาคต รวม 1,000 องค์ ชม **ป่าเจดีย์ หรือ ถ้ำหลิน** ที่มีหลุมเจดีย์กว่า 200 องค์ ซึ่งเป็นสถานที่บรรจุอัฐิของอดีตเจ้าอาวาสของวัดเส้าหลิน จากนั้นชม **การแสดงกังฟู** ที่มีการสืบทอดเป็นบทเรียนและมีการจัดแสดงให้นักท่องเที่ยวได้ชม ที่ โรงเรียน ฝึกกังฟูในบริเวณใกล้เคียงวัดเส้าหลิน



นำท่านชม **เทศกาลดอกโบตั๋นแห่งเมืองลั่วหยาง** ซึ่งเป็นเทศกาลใหญ่ประจำปีช่วงเดือน **เมษายน - ต้นเดือน พฤษภาคม ของทุกปี** นักท่องเที่ยวที่ชื่นชอบการชมสวนและ ดอกไม้จากทั่วโลกต่างเฝ้ารอเวลาที่จะได้ไปสัมผัสความงดงามของดอกโบตั๋น ดอกเล็ก ดอกน้อยหลากสีแสนสวยงาม ทั้งชมพู,แดง, ขาว,บานเย็น เหลือง และม่วง ที่บานสะพรั่งตามสวนต่างๆทั่วเมืองลั่วหยาง อีสาระให้ท่านได้เพลิดเพลินและถ่ายภาพดอกโบตั๋น

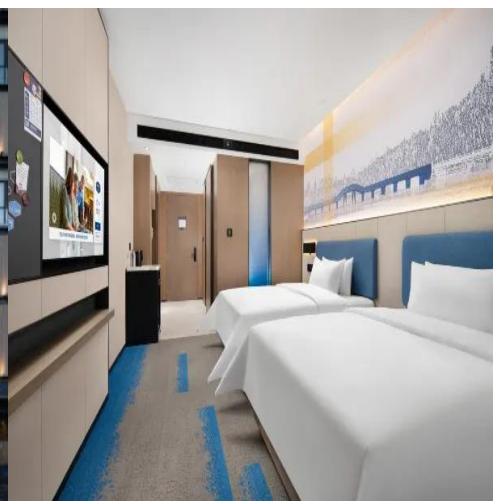
Peony Festival



ค่า

สมควรแก่เวลานำท่านเดินทางไป **เมืองยูนเฉิง**
รับประทานอาหารค่ำ ณ ภัตตาคาร

ที่พัก HAMPTON BY HILTON YUNCHENG หรือเทียบเท่า 4 ดาว



วันที่-4

วันอาทิตย์ 13 เมษายน 2568

อุทยานวานเซียนซาน – ถ้ำน้ำแข็ง – หมู่บ้านโบราณถ้ำเอ๋อโป
พร้อมชมการแสดงพื้นเมือง

B

L

D

เช้า

๑๑ บริการอาหารเช้า ณ โรงแรม



นำท่านเดินทางสู่ **อุทยานทิวทัศน์ วานเซียนซาน 万仙山 (Wanxianshan Scenic Area)** (รวมรถแบริดเตอร์) ตั้งอยู่ในบริเวณที่ไม่ไกลจากตัวเมืองฮุยเซียน 辉县市 ห่างจากเมืองเจิ้งโจว ประมาณ 150 กม.ห่างจากเมืองซินเซียง (新乡) ประมาณ 70 กม.มีพื้นที่ทั้งหมด 64 ตารางกิโลเมตร (ใช้เวลาเดินทางประมาณ 2 ชั่วโมง 30 นาที) พื้นที่ภูเขาที่ยังคงรักษาเป็นป่าธรรมชาติดั้งเดิม ในปี ค.ศ. 1990 ได้ถูกระบุไว้เป็น "พื้นที่ที่สวยงามของจังหวัด" ในปี 2003 ได้ผ่านการทบทวนเพื่อเป็นอุทยานธรณีวิทยาของจังหวัด ในปี 2005 ได้รับการประเมินว่าเป็นอุทยานทางธรณีวิทยาแห่งชาติสถานที่ท่องเที่ยวระดับ AAAA เป็นแหล่งท่องเที่ยวที่มีชื่อเสียง ภาพยนตร์และโทรทัศน์ได้มาถ่ายทำทิวทัศน์ของหมู่บ้านที่นี่ มากมาย



นำท่านชม **ถ้ำน้ำแข็งหยุนชิวซาน** สถานที่ท่องเที่ยวระดับ 5A หนึ่งในแหล่งกำเนิดของอารยธรรมเกษตรกรรมของจีน ถ้ำน้ำแข็งหมื่นปี สิ่งมหัศจรรย์ของโลกตั้งอยู่ในหมู่บ้านชุนลิ่งวา มณฑลซานซี เป็นเส้นทางท่องเที่ยวพิเศษ สูงจากระดับน้ำทะเล 2,300 เมตร ถ้ำแห่งนี้ก่อตัวขึ้นในช่วงยุคน้ำแข็ง Cenozonic Quaternary เมื่อประมาณ 3 ล้านปีก่อน จึงเรียกว่าถ้ำน้ำแข็งหมื่นปี



กลางวัน **รับประทานอาหารกลางวัน ณ ภัตตาคาร**

บ่าย นำท่านชม **หมู่บ้านถ้ำเอ๋อเป่** หมู่บ้านที่มีประวัติศาสตร์ที่นี้ย้อนกลับไปเมื่อกว่า 1,500 ปีก่อน อยู่ในภูเขาหยุนชิว และเป็นหนึ่งในแหล่งกำเนิดของวัฒนธรรมจีนดั้งเดิม รูปแบบสถาปัตยกรรมของหมู่บ้านโบราณมีเอกลักษณ์เฉพาะตัว โดยยังคงรักษารูปแบบโบราณเอาไว้ บ้านพื้นเมืองของที่นี่สร้างอยู่บนภูเขาและซ้อนกันเป็นชั้นๆ หินและกระเบื้องทุก ก้อน บอกเล่าเรื่องราวในช่วงหลายปีที่ผ่านมาและมีความเป็นมาทางประวัติศาสตร์ที่แข็งแกร่ง **พร้อมชมการแสดงพื้นเมือง**

ค่ำ **รับประทานอาหารค่ำ ณ ภัตตาคาร**

ที่พัก NOVOTEL YUN QIUSHAN หรือเทียบเท่า 4-5 ดาว



วันที่-5

วันจันทร์ 14 เมษายน 2568

B

L

D

น้ำตกหู่โขว – บ้านประธานเหมา – ช้อปปิ้งถนนคนเดิน

เช้า

๑๑ บริการอาหารเช้า ณ โรงแรม

นำท่านชม **มหัศจรรย์น้ำตกตกหู่โขว Hukou Waterfall** สะดือแม่น้ำเหลือง ที่มาตุธารอันยิ่งใหญ่ไหลลงสู่ชั้น สายน้ำได้ยุบตัวลงกลางสายน้ำลึกกว่า 30-50 ม. ก่อให้เกิดเสียงดังกัมปนาท และ ละอองน้ำสาดกระเซ็นแผ่กว้างไกลโดยเฉพะในเดือนกันยายน เป็นช่วงต้นฤดูใบไม้ร่วง มวลน้ำยังมีจำนวนมาก ทำให้สายน้ำนี้ดูยิ่งใหญ่ น่าเกรงขามเป็นอย่างยิ่ง นับเป็นหนึ่งในทัศนียภาพมหัศจรรย์ของลูกหลานมังกรและหวงเหอโดยแท้จริง



กลางวัน

รับประทานอาหารกลางวัน ณ ภัตตาคาร



สมควรแก่เวลา นำท่าน เข้าชม **บ้านประธานเหมาเจ๋อตุง** ถ้าหลบซ่อนตัวท่านเหมาเจ๋อตุง และศูนย์ปฏิบัติการพรรคคอมมิวนิสต์ เมืองเหยียนอัน นักปฏิวัติเก่าเช่น Central Party และประธานเหมาอาศัยอยู่ที่นี่ และต่อสู้กับสืบสามฤดูใบไม้ผลิและฤดูใบไม้ร่วง นำสงครามต่อต้านญี่ปุ่นและสงครามปลดปล่อย และปลุกฝังจิตวิญญาณของหยานอัน เป็นฐานการศึกษาสามฐานของความรักชาติ

ประเพณีการปฏิวัติและจิตวิญญาณของหยานอัน หยานอันเป็นสถานที่เกิดของ "การเคลื่อนไหวคู" เมืองท่งเทียที่ขุดเยี่ยมของจีนและมีชื่อเสียงของ"พิพิธภัณฑ์ปฏิวัติจีน" มีโบราณวัตถุต่างๆ ในพื้นที่ 855 แห่ง ซึ่งมีโบราณสถานปฏิวัติ 445 แห่ง

ป้าย

อิสระท่านช้อปปิ้ง นำท่านเดินเล่นและเลือกซื้ออาหารท้องถิ่นที่ **ถนนคนเดินเมืองเหียนอาน** ที่มีแพะย่าง เนื้อย่าง กว๋ายเต๋ยวเนื้อ เป็ดย่าง ไก่อบ ฯลฯ ที่เป็นสูตรของท้องถิ่น



คำ

รับประทานอาหารคำ ณ ภัตตาคาร

ที่พัก MERCURE YAN AN หรือเทียบเท่า 4-5 ดาว



วันที่-6

วันอังคาร 15 เมษายน 2568

B

L

D

แกรนด์แคนยอนยูฉาโกว (รถแบตเตอร์รี่) – ซื่ออัน – ตลาดมูสลิม

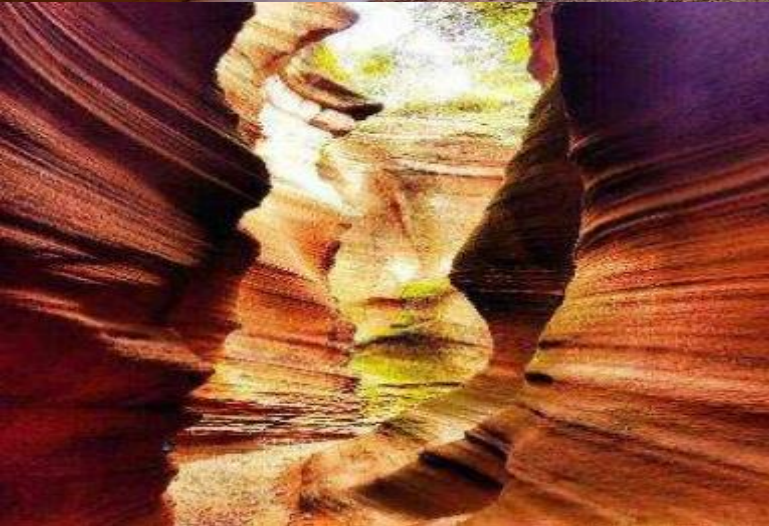
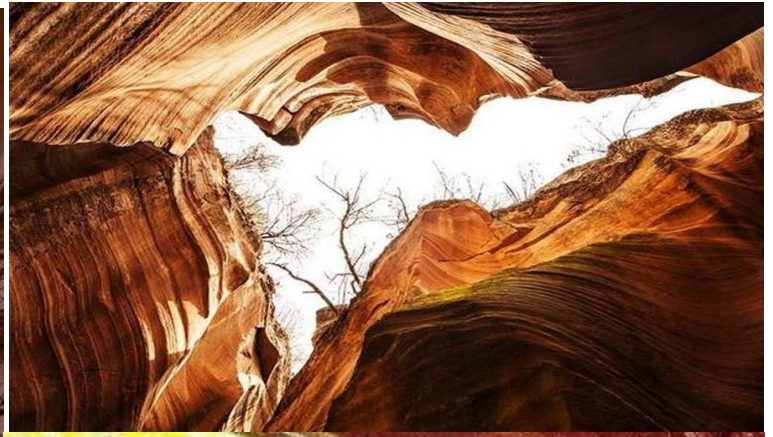
เช้า

๒) บริการอาหารเช้า ณ โรงแรม

นำท่านเดินทางไปยัง **แกรนด์แคนยอนยูฉาโกว Yucha Grand Canyon** ซึ่งได้รับการยกย่องว่าเป็น "รอยแตกตามธรรมชาติที่มหัศจรรย์ของที่ราบสูง Loess เป็นAntelope Canyon ในสหรัฐอเมริกา เวอร์ชันจีน. มีหุบเขาขนาดเล็กสี่แห่ง ได้แก่ Longbagou Canyon, Huabaogou Canyon, Nanhegou Canyon (หรือที่เรียกว่า Mudangou) และ Huashugou Canyon หุบเขาแต่ละแห่งมีลักษณะเฉพาะของตัวเอง สิ่งที่คุณสามารถพบได้ที่นี่คือโลกมหัศจรรย์ที่แกะสลักด้วยลม น้ำ และเวลานับล้านปี ผนังช่องเขาไม่เท่ากันสวยงามและเรียบ ทุกอย่างดูเรียบง่าย กลมกลืน และเป็นธรรมชาติ แกรนด์แคนยอนเกิดขึ้นได้อย่างไร? จากการวิจัยทางวิทยาศาสตร์เมื่อประมาณ 10 ล้านปีก่อน มีแผ่นดินไหวรุนแรงเกิดขึ้นบนที่ราบสูง Loess หลังจากเกิดแผ่นดินไหวก็เกิดรอยแยกขนาดมหึมาขึ้นพื้นผิวของรอยแตกจึงถูกน้ำ ลม และแสงแดดกัดเซาะจนเกิดพื้นผิวและรูปร่างต่างๆ การเดินในหุบเขาให้ความรู้สึกเหมือนคลื่นทะเลพัดผ่านคุณ บางครั้งแสงแดดส่องลงมายังหุบเขา

ข้อแนะนำในการเยี่ยมชม :

- 1) ในหุบเขากว้าง สามารถเดินเคียงข้างกันได้หลายคน ในขณะที่ในหุบเขาแคบ ๆ สามารถเดินผ่านได้เพียงคนเดียวเท่านั้น หากต้องการเดินผ่านที่แคบและมีดอย่างปลอดภัย คุณสามารถพกขาตั้งกล้องและเลนส์มุมกว้างพิเศษได้
- 2) โปรดทราบว่าจะไม่ปลอดภัยที่จะเยี่ยมชมหุบเขาในช่วงวันที่ฝนตก เนื่องจากอาจมีน้ำไหลเชี่ยว ฤดูฝนทางตะวันตกเฉียงเหนือคือเดือนมิถุนายน กรกฎาคม และสิงหาคม ดังนั้นควรดูพยากรณ์อากาศก่อนเดินทาง



เงื่อนไขในการจองทัวร์

กรุณาจองที่นึ่งล่วงหน้า อย่างน้อย 1 เดือน ก่อนการเดินทาง พร้อม **ชำระเงินมัดจำท่านละ 20,000 บาท** เมื่อ **ทำการจอง** พร้อมกับส่งหน้าพาสปอร์ตและเอกสารสำหรับการทำวีซ่า ส่วนที่เหลือชำระภายใน 30 วันก่อนการเดินทางมิฉะนั้นจะถือว่าท่านยกเลิกการเดินทางโดยอัตโนมัติ

****ท่านที่จะออกตัวภายในประเทศ (เครื่องบิน รถไฟ รถทัวร์) กรุณาสอบถามที่เจ้าหน้าที่ทุกครั้งก่อนทำการออกตัว เนื่องจากสายการบินอาจมีการปรับเปลี่ยน ไฟล์ท หรือ เวลาบิน โดยไม่ได้แจ้งให้ทราบล่วงหน้า หากผู้โดยสารต้องการยืนยันการจองกรุณาชำระค่าโดยสารทั้งหมด (แบบเต็มจำนวน) ภายใน 3 วัน นับจากวันที่ทำการตกลงจองกับทางเจ้าหน้าที่ (กรณีที่จ่ายมัดจำมาแล้ว) บริษัทฯจะออกตัวผู้โดยสารทั้งหมด 10 วันก่อนการเดินทาง หากท่านชำระเงินมัดจำแล้วคือการยืนยันที่นั่งของท่าน โปรดอ่านเงื่อนไขให้เข้าใจก่อนชำระเงิน...ขอบคุณค่ะ/ครับ**

เงื่อนไขในการจองทัวร์

กรุณาจองที่นึ่งล่วงหน้า อย่างน้อย 1 เดือน ก่อนการเดินทาง พร้อม **ชำระเงินมัดจำท่านละ 30,000.- บาท** เมื่อ **ทำการจอง** พร้อมกับส่งหน้าพาสปอร์ตและเอกสารสำหรับการทำวีซ่า ส่วนที่เหลือชำระภายใน 30 วันก่อนการเดินทางมิฉะนั้นจะถือว่าท่านยกเลิกการเดินทางโดยอัตโนมัติ

โปรดทราบ : โปรแกรมทัวร์ไม่ลงร้านช้อปปิ้ง

อัตราค่าบริการนี้รวม

- 1.ค่าตัวเครื่องบินชั้นประหยัด+ ค่าภาษีสนามบิน
- 2.ค่าโรงแรมที่พักตามที่ระบุไว้ในรายการ 2-3 ท่านต่อห้อง
- 3.ค่ารถ ค่าเข้าชมสถานที่ต่างๆ ตามที่ระบุไว้ในรายการ, เครื่องดื่ม + ค่าอาหาร
4. **ค่าประกันภัยการเดินทางอุบัติเหตุและสุขภาพแบบบุคคล (Asia Plus Basic)**

-วงเงินคุ้มครอง 1,000,000 บาท /คน

-ค่ารักษาพยาบาลในต่างประเทศวงเงิน 2,000,000 บาท

-ค่ารักษาพยาบาลต่อเนื่องในประเทศไทย 50,000 บาท

-ค่ารักษาพยาบาลครั้งแรกในประเทศไทย 100,000 บาท

****กรณีการรักษาพยาบาลต่อเนื่องในประเทศไทยผู้เอาประกันภัยต้องขอรับการรักษายาบาลในประเทศไทยภายใน 24 ชั่วโมงนับจากวันที่เดินทางกลับถึงประเทศไทย และ รับการรักษาต่อเนื่องไม่เกิน 7 วันนับจากวันที่ได้รับการรักษาครั้งแรกในประเทศไทย

****กรณีที่ผู้เอาประกัน ได้รับการรักษาพยาบาลที่ต่างประเทศผู้เอาประกันมีกำหนดเวลา 7 วันนับจากวันที่เดินทางกลับถึงประเทศไทยที่จะรับการรักษาคต่อเนื่องในประเทศไทย

หมายเหตุ : คุ้มครองผู้เอาประกันภัยอายุสูงกว่า 75-85 ปี จ่ายเบี้ย 50 % ของจำนวนเงินเอาประกันภัย วงเงินคุ้มครองอาหารเป็นพิษ (โดยแพทย์จะต้องระบุในใบรับรองแพทย์ว่า อาหารเป็นพิษเท่านั้น) แต่ทั้งนี้ยอมอยู่ในข้อจำกัดที่มีการตกลงไว้กับบริษัทประกันชีวิต

อัตราค่าบริการนี้ไม่รวม

- 1.ค่าทำหนังสือเดินทางคนไทย
- 2.กระเป๋าเดินทางในกรณีที่น้ำหนักเกินกว่าที่สายการบินกำหนด ค่าน้ำหนักที่สายการบินกำหนด 20 กิโลกรัม
- 3.ค่าทำใบอนุญาตที่กลับเข้าประเทศของคนต่างชาติหรือคนต่างด้าว
- 4.ค่าใช้จ่ายส่วนตัวนอกเหนือจากรายการ เช่น ค่าเครื่องดื่มค่าอาหารที่สั่งเพิ่มเองในแต่ละมื้อ **นอกเหนือจากรายการ**
- 5.ค่าโทรศัพท์ค่าซักรีด ค่าทิปเด็กยกกระเป๋าฯลฯ
- 6.ค่าภาษีมูลค่าเพิ่ม 7% (กรณีต้องการใบกำกับภาษีและค่าภาษีบริการหัก ณ ที่จ่าย 3%)

7.ค่าทิปไกด์ท้องถิ่น+คนขับรถ 1, 500 บาท/ท่าน ตลอดทริปการเดินทาง

8.ค่าทิปหัวหน้าทัวร์ขึ้นอยู่กับความพึงพอใจของท่าน

บริษัทฯ ขอสงวนสิทธิ์ไม่รับผิดชอบหรือคืนค่าบริการใดๆ กรณี ดังต่อไปนี้ (รวมค่ายื่นวีซ่า):-

©กรณีที่ท่านสมัครใจยกเลิกใช้บริการบางรายการ เช่น ไม่เที่ยวบางรายการไม่ทานอาหารบางมื้อ ฯลฯ ,

©กรณีที่ผู้เดินทางถูกเจ้าหน้าที่กองตรวจคนเข้าเมืองปฏิเสธการเข้าเอกสารการเดินทางไม่ถูกต้องหรือ ถูกปฏิเสธ ,ออกประเทศ เนื่องจากมีสิ่งผิดกฎหมาย-ในกรณีอื่นๆ

©กรณีที่ทรัพย์สินมีค่าต่างๆเกิดการสูญหาย อันเนื่องมาจากถูกโจรกรรม หรือ เพราะความประมาทรวมทั้งอุบัติเหตุที่เกิดจากความประมาทของนักท่องเที่ยว ,

เอง

Note: เงื่อนไขฟรีวีซ่าจีน-ไทย

1. เริ่ม 1 มีนาคม 2567 (ยกเว้นการตรวจลงตราสำหรับผู้ถือหนังสือเดินทางธรรมดาของไทย และผู้ถือหนังสือเดินทางกึ่งราชการและหนังสือเดินทางธรรมดาของจีน ในการเดินทาง เข้า-ออก หรือผ่านแดนของทั้ง 2 ฝ่าย)
2. ไป 1 ครั้งอยู่ได้ไม่เกิน 30 วัน
3. ไปจีนมากกว่า 1 ครั้ง ในระยะเวลา 180 วัน อยู่รวมได้ไม่เกิน 90 วัน (ยกเว้นกรณีการพำนัก ถาวร การทำงาน การศึกษา กิจกรรมอื่น ๆ ที่จำเป็นต้องได้รับการอนุญาตล่วงหน้าจากหน่วยงานที่รับผิดชอบของอีกฝ่ายหนึ่ง)
4. สำหรับผู้ถือพาสปอร์ตไทยธรรมดา (ปกแดงเลือดหมู)

การยกเลิก และการเปลี่ยนแปลง

การยกเลิก

- 1.1 หากมีการชำระมัดจำทัวร์และต้องการยกเลิกไม่ว่ากรณีใดๆก็ตามต้องชำระค่าบริการ ท่านละ 2,000 บาท
- 1.2 ยกเลิก 30-45 วัน ก่อนการเดินทาง+ค่าวีซ่า (ถ้ามี) ต้องชำระ ท่านละ 5,000 บาท
- 1.3 ยกเลิก 15 - 29 วัน ก่อนการเดินทาง ต้องชำระ 50% ของราคาทัวร์+ค่าวีซ่า (ถ้ามี)
- 1.4 ยกเลิกน้อยกว่า 1 - 14 วัน ก่อนการเดินทาง ต้องชำระ 100% ของราคาทัวร์

ยกเลิกช่วงเทศกาล

ยกเลิกก่อนการเดินทาง **สงกรานต์-ปีใหม่ 60 วัน** ต้องชำระท่านละ 10,000 บาท

ยกเลิกก่อนการเดินทาง **สงกรานต์-ปีใหม่ 50 วัน** ต้องชำระท่านละ 20,000+ค่าวีซ่า (ถ้ามี)

ยกเลิกก่อนการเดินทาง **สงกรานต์-ปีใหม่ 40 วัน** 01-29 วัน ชำระ 100% ของราคาทัวร์

หลังจากการจองทัวร์และชำระเงินมัดจำแล้ว ทางบริษัทฯ ถือว่าท่านได้ยอมรับในข้อตกลงและเงื่อนไขของบริษัท ได้รับไว้ข้างต้นทุกประการ

เงื่อนไขการเดินทาง

1. บริษัทฯ มีสิทธิ์ที่จะเปลี่ยนแปลงรายละเอียดบางประการในทัวร์นี้ เมื่อเกิดเหตุสุดวิสัยจนไม่อาจแก้ไขได้
2. บริษัทฯ ไม่รับผิดชอบค่าเสียหายในเหตุการณ์ที่เกิดจากสายการบิน ภัยธรรมชาติ และอื่นๆที่อยู่นอกเหนือการควบคุมของทางบริษัทฯ หรือค่าใช้จ่ายเพิ่มเติมที่เกิดขึ้นทางตรงหรือทางอ้อม เช่น การเจ็บป่วย, การถูกทาราย, การสูญหาย, ความล่าช้า หรือจากอุบัติเหตุต่างๆ
3. หากท่านยกเลิกก่อนรายการท่องเที่ยวจะสิ้นสุดลง ทางบริษัทฯ จะถือว่าท่านสละสิทธิ์และจะไม่รับผิดชอบค่าบริการที่ท่านได้ชำระไว้แล้วไม่ว่ากรณีใดๆ ทั้งสิ้น
4. บริษัทฯ จะไม่รับผิดชอบต่อการห้ามออกนอกประเทศ หรือ ห้ามเข้าประเทศ อันเนื่องมาจากมีสิ่งผิดกฎหมาย หรือเอกสารเดินทางไม่ถูกต้อง หรือ การถูกปฏิเสธในกรณีอื่นๆ
5. รายการนี้เป็นเพียงข้อเสนอที่ควรได้รับการยืนยันจากบริษัทฯ อีกครั้งหนึ่ง หลังจากได้สำรองที่นั่งบนเครื่องบิน และโรงแรมที่พักในต่างประเทศเป็นที่เรียบร้อยแล้ว แต่อย่างไรก็ตามรายการนี้อาจเปลี่ยนแปลงได้ตามความเหมาะสม
5. ราคาที่คิดตามราคาตั๋วเครื่องบินในปัจจุบัน หากราคาตั๋วเครื่องบินปรับสูงขึ้น บริษัทฯ สงวนสิทธิ์ที่จะปรับราคาตั๋วเครื่องบินตามสถานการณ์ดังกล่าว
6. กรณีเกิดความผิดพลาดจากตัวแทน หรือ หน่วยงานที่เกี่ยวข้อง จนมีการยกเลิก ล่าช้า เปลี่ยนแปลง การบริการจากสายการบินบริษัทฯ ขนส่ง หรือ หน่วยงานที่ให้บริการ บริษัทฯ จะดำเนินการโดยสุดความสามารถที่จะจัดบริการทัวร์อื่นทดแทนให้ แต่จะไม่คืนเงินให้สำหรับค่าบริการนั้นๆ
7. มัคคุเทศก์ พนักงาน และตัวแทนของบริษัทฯ ไม่มีสิทธิ์ในการให้คำสัญญาใดๆ ทั้งสิ้นแทนบริษัทฯ นอกจากมีเอกสารลงนามโดยผู้มีอำนาจของบริษัทฯ กากับเท่านั้น
8. หากไม่สามารถไปเที่ยวในสถานที่ที่ระบุในโปรแกรมได้ อันเนื่องมาจากธรรมชาติ ความล่าช้า และความผิดพลาดจากทางสายการบิน จะไม่มีการคืนเงินใดๆทั้งสิ้น แต่ทั้งนี้ทางบริษัทฯ จะจัดหารายการเที่ยวสถานที่อื่นๆมา ให้ โดยขอสงวนสิทธิ์การจัดหานี้โดยไม่แจ้งให้ทราบล่วงหน้า
9. เมื่อท่านออกเดินทางไปกับคณะแล้ว ท่านงดการใช้บริการรายการใดรายการหนึ่ง หรือไม่เดินทางพร้อมคณะถือว่าท่านสละสิทธิ์ ไม่อาจเรียกร้องค่าบริการ และเงินมัดจำคืน ไม่ว่ากรณีใดๆ ทั้งสิ้น
10. ในกรณีที่ลูกค้าต้องออกตัวโดยสารถภายในประเทศ กรุณาติดต่อเจ้าหน้าที่ของบริษัทฯ ก่อนทุกครั้ง มิเช่นนั้นทางบริษัทฯ จะไม่รับผิดชอบค่าใช้จ่ายใดๆ ทั้งสิ้น
11. กรณียื่นวีซ่าแล้วไม่ได้รับการอนุมัติวีซ่าจากทางสถานทูต (วีซ่าไม่ผ่าน) และท่านได้ชำระค่าทัวร์หรือมัดจำมาแล้ว ทางบริษัทฯ คืนค่าทัวร์หรือมัดจำให้ แต่ทางบริษัทฯ ขอสงวนสิทธิ์ในการหักค่าบริการยื่นวีซ่า, ค่าวีซ่า และค่าใช้จ่ายบางส่วนที่เกิดขึ้นจริงเป็นกรณีไป (อาทิ กรณีออกตั๋วเครื่องบินไปแล้ว หรือได้ชำระค่าบริการในส่วนของโรงแรมนอกเช่น โรงแรม ฯลฯ ไปแล้ว) ทางบริษัทฯ ขอสงวนสิทธิ์ในการหักเก็บค่าใช้จ่ายจริงที่เกิดขึ้นแล้วกับท่านเป็นกรณีไป

- 12.กรณีวีซ่าผ่านแล้ว แจ้งยกเลิกก่อนหรือหลังออกตัวโดยสาร บริษัทฯ ขอสงวนสิทธิ์ในการ ไม่คืนค่าทัวร์ทั้งหมด
- 13.กรณีวีซ่าผ่านแล้ว แต่กรุ๊ปออกเดินทางไม่ได้ เนื่องจากผู้เดินทางท่านอื่นในกลุ่มโดนปฏิเสธวีซ่า หรือไม่ว่าด้วยสาเหตุใดๆก็ตาม ทางบริษัทขอสงวนสิทธิ์ในการหักเก็บค่าใช้จ่ายจริงที่เกิดขึ้นแล้วกับท่านเป็นกรณีไป
- 14.กรณีผู้เดินทางไม่สามารถเข้า-ออกเมืองได้ เนื่องจากเอกสารปลอมหรือการห้ามของเจ้าหน้าที่ไม่ว่าเหตุผลใดๆ ก็ตามทางบริษัทของสงวนสิทธิ์ในการ ไม่คืนค่าทัวร์ทั้งหมด
- 15.ทางบริษัทขอสงวนสิทธิ์ราคาในเฉพาะนักท่องเที่ยวชาวไทยและท่องเที่ยวเป็นหมู่คณะแบบ Join Tour เท่านั้น กรณีต้องการตัดกรุ๊ปเหมาโปรดสอบถามทางบริษัทอีกครั้ง **หากเป็นนักท่องเที่ยวต่างชาติ หรือ พระสงฆ์ โปรดสอบถามทางบริษัทอีกครั้ง**
- 16.ในกรณีที่ลูกค้าต้องออกตัวโดยสารภายในประเทศกรุณาติดต่อเจ้าหน้าที่ของบริษัทฯก่อนทุกครั้งมีเช่นนั้นทางบริษัทฯจะไม่รับผิดชอบค่าใช้จ่ายใดๆทั้งสิ้น
- 17.หากมีการยกเลิกการจองทัวร์หลังได้ทำการยื่นวีซ่าเรียบร้อยแล้วบริษัทขอสงวนสิทธิ์ในการนำเล่มพาสปอร์ตไปยกเลิกวีซ่าในทุกกรณีไม่ว่าค่าใช้จ่ายในการยื่นวีซ่าจะรวมหรือแยกจากรายการทัวร์ก็ตาม

หมายเหตุ

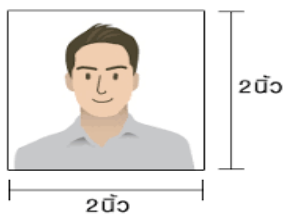
- 1.เนื่องจากรายการทัวร์นี้เป็นไฟล์ทบินที่ออกกับสายการบิน ดังนั้นเมื่อออกตัวแล้วไม่สามารถคืนเงินได้
- 2.บริษัทฯขอสงวนสิทธิ์ที่จะงด หรือ เปลี่ยนแปลงรายการและเวลาบิน กรณีที่มีผู้ร่วมคณะไม่ถึง 15 ท่าน หรือเกิดเหตุสุดวิสัยจนแก้ไขไม่ได้
- 3.เนื่องจากสภาวะน้ำมัน โลกอาจมีการปรับราคาสูงขึ้นซึ่งมีผลต่อราคาตัวและค่าน้ำมันเชื้อเพลิงของสายการบินที่จะปรับตามสภาวะโลก ทางบริษัทฯจึงขอสงวนสิทธิ์ทำการเรียกเก็บค่าทัวร์เพิ่มตามความเป็นจริง
- 4.บริษัทฯขอสงวนสิทธิ์ในการรับผิดชอบหรือชดใช้ค่าเสียหายใดๆอันอยู่เหนือการควบคุมของทางบริษัทฯเช่นภัยธรรมชาติภัยพิบัติ ทางการเมือง การเจ็บป่วย, การถูกทำร้าย, การสูญหายทรัพย์สิน, ความล่าช้าสายการบิน หรือจากอุบัติเหตุต่างๆ
- 5.บริษัทฯขอสงวนสิทธิ์ไม่รับผิดชอบและคืนค่าใช้จ่ายต่างๆ หากท่านถูกปฏิเสธห้ามออกนอกประเทศ หรือ ห้ามเข้าประเทศอันเนื่องมาจากมีสิ่งผิดกฎหมาย เอกสารการเดินทางไม่ถูกต้อง หรือการถูกปฏิเสธในกรณีอื่นๆ
- 6.กรณีเกิดความผิดพลาดจากการยกเลิก ล่าช้าเปลี่ยนแปลง ของสายการบิน บริษัทฯขนส่งหรือหน่วยงานที่ให้บริการทางบริษัทฯขอสงวนสิทธิ์ที่จะปรับเปลี่ยนทดแทน รายการตามความเหมาะสมโดย ,จะไม่สามารถเรียกร้องคืนค่าบริการนั้นๆได้
- 7.ทางบริษัทฯจะไม่รับผิดชอบหรือคืนค่าบริการใดๆทั้งสิ้น หากท่านไม่ใช้บริการของบริษัทฯบางรายการ เช่น ไม่เที่ยวบางรายการไม่ทาน , อาหารบางมื้อ เพราะค่าบริการได้ชำระแบบเหมาขาดก่อนออกเดินทางแล้ว
- 8.ห้ามนำไฟแช็ค มีดพก กรรไกรตัดเล็บ หรือของมีคมทุกชนิด ขึ้นเครื่องบินและรถไฟฟ้าจรวดโดยเด็ดขาด เพราะอาจถูกยึดได้ทางบริษัทฯขอสงวนสิทธิ์จะไม่รับผิดชอบใดๆทั้งสิ้นหากท่านถูกยึด อดได้ทำการตกลงชำระเงินค่าทัวร์ไม่ว่าจะทั้งหมดหรือเพียงบางส่วนกับทางบริษัทฯ จะถือว่าท่านได้ตกลงยอมรับในเงื่อนไขข้อตกลงต่างๆตามที่ระบุไว้แล้ว

ทางบริษัท ฯ มีประกันอุบัติเหตุทุกที่หนึ่ง ที่นั่งละ 1,000,000 บาท

เอกสารที่ต้องเตรียมสำเนาพาสปอร์ต

เอกสารเตรียมสำเนาพาสปอร์ต

- 1.ถ่าย(copy) สำเนาพาสปอร์ต 1 ชุด แบบชัดเจนตามตัวอย่างนะคะ (ไม่เอาตัวจริงนะคะ)



Click เพื่อดูรายละเอียด

➤ คลิก เพื่อดูรายละเอียด Miracle Lounge-> <https://bit.ly/4ch0Xvk>



@Miracle Lounge
เลานจ์สนามบิน
กิน+ดื่ม อาหาร ไวน์ เบียร์ ไม่อัน 2 ชั่วโมง

เริ่มต้น **800.-**
เริ่มต้น **950.-**

ราคานี้อาจมีการเปลี่ยนแปลง กรุณาอัปเดตกับเชลอีกครั้ง

The image features a collage of photos. The top left shows the interior of the Miracle Lounge, a modern lounge with dark leather armchairs and white ottomans arranged in a long room with large windows. The bottom half of the image is a collage of various Thai dishes, including fried chicken, stir-fried chicken with green onions, fried fish, and other appetizers.

Click หรือ Scan QR เพื่อดูรายละเอียด

- คลิกเพื่อดูรายละเอียด ประกันการเดินทาง -> <https://bit.ly/49WjoFV>
- คลิกเพื่อดูรายละเอียด Pocket Wi-Fi & Travel Sim -> <https://bit.ly/3x41LVW>
- คลิกเพื่อดูรายละเอียด Esim Travel -> <https://bit.ly/43gAhZm>

เตรียมพร้อม..ก่อนเดินทาง

จ่ายหลักร้อย..คุ้มครองหลักล้าน ทำ“ประกัน”การเดินทาง

- ✔ ทัวร์มีให้แต่...ประกันอุบัติเหตุ
- ✔ แต่ไม่มีประกันสุขภาพ
- ✔ ป่วยก็อาจเสียเงินเป็นล้าน



สามารถเข้ารับการรักษาทันที
มีไว้อุ่นใจ..ซื้อไว้ให้คนที่เรารัก

Pocket Wifi

- 1 เครื่อง แชร์ได้สูงสุด 5 ท่าน
- เล่นเน็ต Unlimited



Esim Travel

- ไม่ต้องเปลี่ยนซิมให้ยุ่งยาก
- Scan QR ใช้ได้ทันที

จองล่วงหน้ากับเรา..ถูกกว่าแน่นอน

หากสนใจจองกรุณาติดต่อ

- สอบถามผ่าน Line กด -> <https://lin.ee/5nDHUO6>
- จองทัวร์ผ่าน FB inbox ก็ได้เช่นกัน -> <http://m.me/unithaitrip>
- หรือโทร 02-234-5936

 UNITHAI TRIP		
การบริการทั้งหมดของเรา		
 Unithai-Care <ul style="list-style-type: none">• ร้องเรียนการให้บริการ• บริการไม่สุภาพ (ติ - ชม)	LINE @unithaicare ☎ 02-234-5936 กด 7 Scan Qr Add Line 	
 Unithai Big Group <ul style="list-style-type: none">• จัดกรุ๊ปเหมา Private Group• ดุงาน , สัมมนา , VIP Group	LINE @unithaibiggroup ☎ 02-234-5936 กด 2 ☎ 091-154-9999 กด 2 Scan Qr Add Line 	
 Unithai Promotion <ul style="list-style-type: none">• ส่งโปรไฟโหม้ประจำวัน• ลดหนัก , ราคาดีที่สุด	LINE @unithaipromotion ☎ 02-234-5936 กด 1 ☎ 091-154-9999 กด 1 Scan Qr Add Line 	
 Unithai North <ul style="list-style-type: none">• รวมทัวร์บินตรงจากเชียงใหม่• มีสาขาที่ “เชียงใหม่”	LINE @unithainorth ☎ 088-055-5581 ☎ 088-055-5582 Scan Qr Add Line 	
 Unithai Ticket <ul style="list-style-type: none">• ตั๋วเครื่องบินทุกประเทศทั่วโลก• ผ่อนได้ 3-10 เดือน	LINE @proticket ☎ 02-234-5936 กด 3 ☎ 091-154-9999 กด 3 Scan Qr Add Line 	
 Unithai Visa <ul style="list-style-type: none">• รับทำวีซ่าทั่วโลก• ไม่ซื้อทัวร์กับเราก็ทำได้	LINE @unithaivisa ☎ 02-234-5936 กด 4 ☎ 091-154-9999 กด 4 Scan Qr Add Line 	