



UNITHAI TRIP CO.LTD

UNITHAI TRAVEL CO.LTD

33/47 Wall Street Tower 11 Floor,
Surawongse Road, Suriyawongse,
Bangrak, Bangkok 10500

ใบอนุญาตเลขที่ 11/09822

QR-ADD LINE



☎ 02-234-5936

| LINE ID: @unithaitrip (อย่าลืมเติม @ นะคะ)

| 🌐 www.unithaitrip.com

รหัสโปรแกรม : 38590 (กรุณาแจ้งรหัสโปรแกรมทุกครั้งที่สอบถาม)



เชียงใหม่ หุบเขาเทวดา

อัครธรรม์หุบเขาเทวดาหวังเซียนกู่ ชมวิวหาดไว่กาน
ต้นตาคู่บ้านโบราณหงหลัง ล่องเรืออู๋หนี่โจว ชมแสงสีสุดอลังการ

CTGPVG2

บินสาย
กลับเย็น
5วัน 4คืน



ราคาเริ่มต้น

36,899

📅 กำหนดการเดินทาง

กุมภาพันธ์-พฤษภาคม 2568

เมนูพิเศษ

โต๊ะอาหาร
เสิร์ฟ 14 มื้อ



โรงแรม
4 ดาว



อาหาร
14 มื้อ



ฟรี!
กระเป๋าผ้า



ไม่ลง
ร้านช้อปปิ้ง

หาดไว่กาน-หุบเขาเทวดา-หมู่บ้านโบราณหงหลัง-นั่งรถไฟความเร็วสูง-วัดพระหยกขาว-ตึก STARBUCKS ใหญ่ที่สุดในโลก-ช้อปปิ้งย่านตึก

- ✓ **ชมความอัศจรรย์หมู่บ้านโบราณริมผา หุบเขาเทวดาหวังเซียนกู่**
- ✓ **นั่งกระเช้าชมหมู่บ้านโบราณหวงหลิง สวยที่สุดของเมืองอุ๋หยวน**
- ✓ **ล่องเรือชมความตระการตา แสง สี ในหมู่บ้านอุ๋หนี่โจว**
- ✓ **ชมความงามตึก Starbucks สาขาที่สวยงามและใหญ่ที่สุดในโลก**
- ✓ **ช้อปปิ้งตลาดเก่าเฉิงหวังเหมียว ตื่นตาไปกับสถาปัตยกรรมจีนโบราณ**
- ✓ **ขอพรที่ วัดพระหยก ที่มีชื่อเสียงที่สุดในเชียงใต้**
- ✓ **แถมฟรีถุงผ้าทำนละ 1 ใบ**



กำหนดการเดินทาง: กุมภาพันธ์ - พฤษภาคม 2568

เส้นทางการบิน	เที่ยวบิน	เวลาออก-เวลาถึง	ระยะเวลาเดินทาง
สุวรรณภูมิ-เชียงใต้ (BKK-PVG)	TG664	10.35-15.50	3 ชั่วโมง 30 นาที
เชียงใต้-สุวรรณภูมิ (PVG-BKK)	TG665	17.20-21.15	3 ชั่วโมง 30 นาที

กรณีลูกค้ามีชื่อตัวภายในประเทศ กรุณาสอบถามคอนเฟิร์มตารางการบินกับทางเจ้าหน้าที่อีกครั้ง
เที่ยวบิน,ราคาตัวและรายการ อาจมีการเปลี่ยนแปลงได้ตามความเหมาะสม โดยมีต้องแจ้งให้ทราบล่วงหน้า



วันที่	รายการท่องเที่ยว	รายละเอียดอาหาร (14 มื้อ)			โรงแรมที่พัก หรือเทียบเท่า
		เช้า	เที่ยง	เย็น	
1	สุวรรณภูมิ- เชียงใต้ - หาดไถ่ทาน - เข้าที่พัก (TG644/10.35-15.50)		✈	🍽	Holiday Inn Express ระดับ 4 ดาว (หรือเทียบเท่า)
2	เชียงใต้-ช่างเหรา(นั่งรถไฟความเร็วสูง)-หุบเขา เทวดาหวังเซียนกู่(พักในหมู่บ้าน)	🍽	🍽	🍽	Wangxiangu Xiasu ระดับ 4 ดาว (หรือเทียบเท่า)
3	หวงหลิง-หมู่บ้านโบราณ(รวมกระเช้า)เมืองอุ๋หยวน- อุ๋หนี่โจว + ล่องเรือชมวิว	🍽	🍽	🍽	Wanjuan Hotel ระดับ 4 ดาว (หรือเทียบเท่า)
4	เมืองอุ๋หยวน-เชียงใต้(นั่งรถไฟความเร็วสูง)-สตาร์ บัด - สวนอวี๋หยวน-ตลาดเฉิงหวังเหมียว-ถนนนานกิง	🍽	🍽	🍽 ไก้ ขอทาน	Holiday Inn Express ระดับ 4 ดาว (หรือเทียบเท่า)
5	วัดพระหยก-ช้อปปิ้งห้างเอาท์เล็ต-ส่งออกสนามบิน (TG665/17.20-21.15)	🍽	เสี่ยวหลง เป่า	✈	

วันแรก สุวรรณภูมิ- เชียงใต้ – หาดไถ่ทาน-เข้าที่พัก (TG644/10.35-15.50)

07.30 น. พร้อมกันที่ ท่าอากาศยานสุวรรณภูมิ ณ อาคารผู้โดยสารขาออก (ระหว่างประเทศ) ชั้น 4 เคาน์เตอร์ D **สายการบิน THAI AIRWAYS INTERNATIONAL (TG)** โดยมีเจ้าหน้าที่จากทางบริษัทฯ คอยต้อนรับ และอำนวยความสะดวกแต่ท่าน

10.35 น. → เห็นฟ้าสู่เชียงใหม่ ประเทศจีน โดยสายการบิน THAI AIRWAYS เที่ยวบินที่ TG664 (บริการอาหารและเครื่องดื่มบนเครื่อง 1)



15.50 น. เดินทางถึง **ท่าอากาศยานผู้ตง มหานครเชียงใหม่** “ นครปารีสแห่งตะวันออก ” ปัจจุบันเชียงใหม่เป็นศูนย์กลางอุตสาหกรรมที่ใหญ่ที่สุดของจีนแบ่งออกเป็น 2 เขต คือ เขตผู้ตงใหม่ และเขตผู้ซีเมืองเก่ากันโดยแม่น้ำหวงผู้ หลังผ่านพิธีการตรวจคนเข้าเมืองและรับสัมภาระเรียบร้อยแล้ว (**เวลาประเทศจีนเร็วกว่าประเทศไทย 1 ชั่วโมง**) นำท่านสู่บริเวณ **หาดไถ่ทาน** ตั้งอยู่บนฝั่งตะวันตกของแม่น้ำหวงผู้มีความยาวจากเหนือจรดใต้ถึง 4 กิโลเมตรเป็นเขตสถาปัตยกรรมที่ได้ชื่อว่า “พิพิธภัณฑ์สิ่งก่อสร้างหมื่นปีแห่งชาติจีน” ถือเป็นสัญลักษณ์ที่โดดเด่นของนครเชียงใหม่



ค่ำ 🍷 **รับประทานอาหารค่ำ ณ ภัตตาคาร (2)**
📍 **พักที่ HOLIDAY INN EXPRESS HOTEL หรือเทียบเท่า ระดับ 4 ดาว**

วันที่สอง เชียงใต้-ช่างเหรา(นั่งรถไฟความเร็วสูง)-หุบเขาเทวดาหวังเซียนกู่(พักในหมู่บ้าน)

เช้า ๑๐ รับประทานอาหารเช้า ณ ห้องอาหารโรงแรม (3)
หลังอาหารเช้า นำท่านเดินทางสู่เมืองช่างเหรา โดยรถไฟความเร็วสูง ใช้เวลาเดินทางประมาณ 3 ชั่วโมง



เที่ยง ๑๑ รับประทานอาหารกลางวัน ณ ภัตตาคาร (4)
ถึงแล้ว นำท่านชม หุบเขาเทวดาหวังเซียนกู่ หมู่บ้านวังเซียน หรือหุบเขาเทวดา สิ่งมหัศจรรย์ที่ถูกสร้างขึ้นมาด้วยธรรมชาติและมีมือของมนุษย์ เป็นหมู่บ้านที่มีประวัติความเป็นมายาวนานกว่าพันปี หมู่บ้านวังเซียนกู่ มีมาตั้งแต่สมัยราชวงศ์ฮั่นราวๆปี ค.ศ. 220 เป็นช่วงเริ่มต้นของยุคสามก๊ก ก็คือ จ๊กก๊ก วูยก๊ก และง่อก๊ก ที่นี่เคยเป็นที่อยู่อาศัยของเหล่านักพรตหรือนักบุญเลยเป็นชื่อที่หลายคนขนานนามว่าเป็น “บ้านเกิดของผู้เป็นอมตะ ” หรือ “ หุบเขาเทวดา ” นั่นเอง ซึ่งเอกลักษณ์ความสวยงามของที่นี่ เป็นเหมือนสิ่งทีผสมผสานระหว่างความสวยงามของธรรมชาติ กับอาคารบ้านเรือนของวัฒนธรรมจีนได้อย่างลงตัว ไม่แปลกเลยที่ทีนี้จะถูกจัดให้เป็นสถานที่ท่องเที่ยวระดับ 4A และในปี 2022 หวังเซียนกู่ก็ติดอันดับ 1 ใน 10 จุดชมวิวที่คนจีนในแอป Douyin อยากมาเที่ยวกันมากที่สุด ช่วงเวลากลางคืน แสงไฟที่จัดแสดงได้เพิ่มความอลังการ ให้กับหมู่บ้านวังเซียนกู่มากขึ้นไปอีก



ค่ำ ๑๒ รับประทานอาหารค่ำ ณ ภัตตาคาร (5)
๑๓ นำท่านเข้าสู่ที่พัก พักที่เมืองช่างเหรา Wangxiangu Xiansu หรือเทียบเท่า

วันที่สาม **หวงหลิง-หมู่บ้านโบราณ(รวมกระเช้า)เมืองอุ๊หยวน-อุ๊หนี่โจว +ล่องเรือชมวิ**

เช้า

📍 รับประทานอาหารเช้า ณ ห้องอาหารโรงแรม (6)

นำท่านเดินทางสู่ **หมู่บ้านชนบทเมืองอุ๊หยวน** ใช้เวลาเดินทางประมาณ 1.30 ชั่วโมง “เมืองชนบท ที่งดงามที่สุดของประเทศจีน” เป็นเมืองที่ธรรมชาติกลมกลืนกับวิถีชาวบ้านที่เป็นอยู่อย่างเรียบง่ายได้อย่างลงตัว บ้านเก่าแก่ที่อนุรักษ์ไว้อย่างดี สีสันความงามจากธรรมชาติหมุนเวียนไปตามฤดูกาล ทำให้นักท่องเที่ยวได้สัมผัสบรรยากาศที่แตกต่างกันออกไป ตามแต่ฤดูที่มาเยือนเมืองอุ๊หยวนแห่งนี้ ซึ่งชาวบ้านยังคงใช้ชีวิตอย่างเรียบง่าย ใช้ชีวิตสบายๆ ริมสายน้ำ ในพื้นที่สีเขียวที่โอบล้อมด้วยภูเขาด้วยความห่างไกลเมือง และข้อจำกัดเรื่องการเดินทางเข้าถึงในสมัยก่อน ช่วยปกป้องให้อุ๊หยวนยังคงรักษาธรรมชาติและวิถีชีวิตแบบดั้งเดิมไว้ได้ แม้ว่าปัจจุบันการเดินทางมาที่อุ๊หยวนจะสะดวกสบายขึ้นมาก และการพัฒนามาก็เข้าถึงทุกหมู่บ้าน แต่โชคดีที่ผู้คนได้เรียนรู้แล้วว่า พวกเขาโหยหาและยังต้องการให้มีหมู่บ้านที่มีบรรยากาศแบบนี้ต่อไป ดังนั้น อุ๊หยวนจึงยังคงความบริสุทธิ์อยู่ได้ ภายใต้กระแสการพัฒนาสมัยใหม่ของจีน

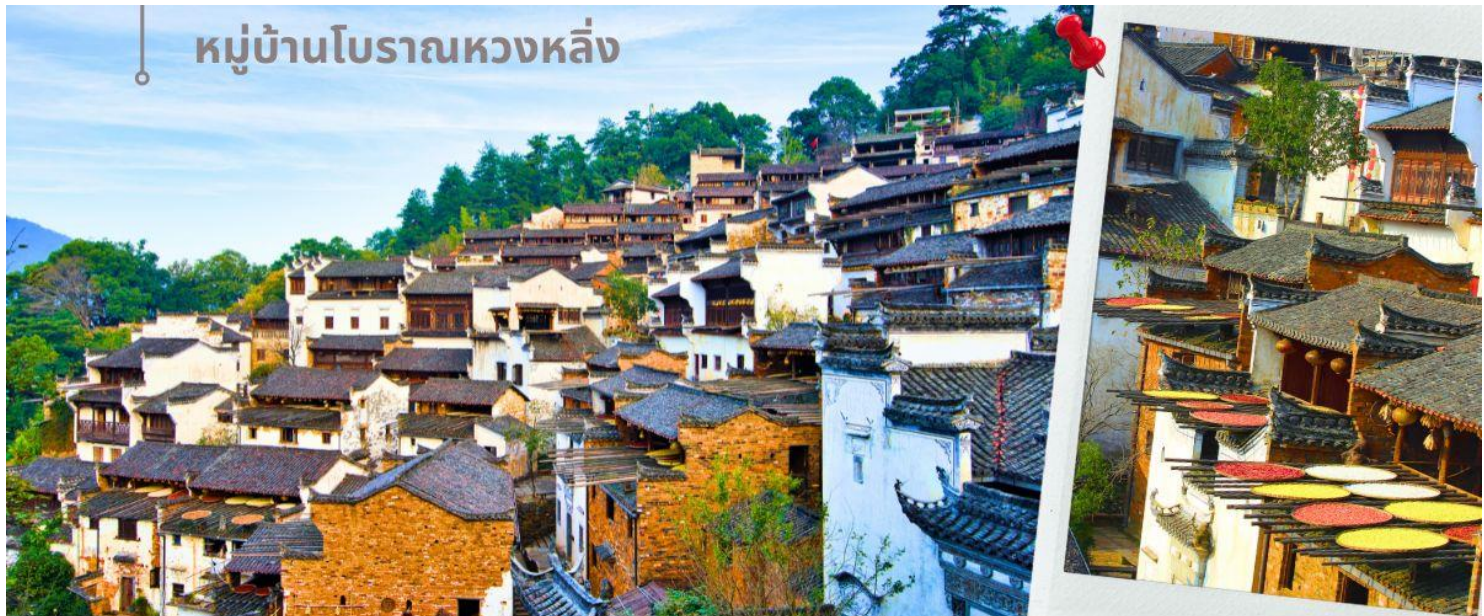


หมู่บ้านชนบทเมืองอุ๊หยวน

เที่ยง

📍 รับประทานอาหารกลางวัน ณ ภัตตาคาร (7)

นำท่านเดินทางสู่ **หมู่บ้านโบราณหวงหลิง (รวมค่ากระเช้า)** (ใช้เวลาเดินทางประมาณ 2 ชั่วโมง) และนำท่านขึ้นกระเช้าสู่หมู่บ้านหวงหลิง นับเป็นหมู่บ้านสวยที่สุด แห่งหนึ่งในเมืองอุ๊หยวน มณฑลเจียงซี มีประวัติศาสตร์ยาวนานกว่า 580 ปี ลิบปีก่อนชาวบ้านกว่า 180 ครัวเรือน ได้ย้ายที่อยู่อาศัยออกไปจนเหลือเพียงแค่ 68 ครัวเรือน ทั้งหมู่บ้านให้วางเปล่าจนแทบไม่เหลืออะไร เหลือเพียงแต่ที่นาและพื้นที่ว่างเปล่าเท่านั้น หมู่บ้านหวงหลิงได้เข้าร่วมโครงการ “ร่วมกันจัดความยากจน” ซึ่งทำให้ชาวบ้านมีส่วนร่วมในการพัฒนาการท่องเที่ยว และกลายเป็นผู้ได้รับประโยชน์จากการพัฒนาการท่องเที่ยว ปัจจุบันหมู่บ้านโบราณกลายเป็นจุดชมวิวระดับ 4A ที่รับนักท่องเที่ยวได้มากถึง 30,000 คนต่อวัน คนในหมู่บ้านทำธุรกิจของตัวเองและสร้างรายได้ต่อหัวเพิ่มขึ้นจาก 3,500 หยวนเป็น 35,000 หยวน ในปีค.ศ. 2017 จำนวนนักท่องเที่ยวในหมู่บ้านหวงหลิงเกินหนึ่งล้านคน ที่นี่ได้กลายเป็นสถานที่ท่องเที่ยวยอดนิยมสำหรับการท่องเที่ยวในชนบท และได้สร้าง “หวงหลิงโมเดล” ของการท่องเที่ยวในชนบทเพื่อจัดความยากจน



หมู่บ้านโบราณหวงหลิง



ล่องเรือชมแสงที่หมู่บ้านอุ๊หนี่โจว
WuNu Fairyland

จากนั้นนำท่านชมบรรยากาศยามค่ำคืนด้วยการ **ล่องเรือชมแสงที่หมู่บ้านอุ๊หนี่โจว** ล่องเรือสไตล์โบราณชมความตระการตาของแสง สี เสียง และดอกไม้ไฟสุดอลังการในยามค่ำคืน ณ อุ๊หนี่โจว รีสอร์ทใหม่มณฑลเจียงซี แลนด์มาร์คแห่งใหม่ของประเทศจีน พื้นที่มากกว่า 250,000 ตารางเมตร โดยในพื้นที่จัดแสดงเรียกว่า WuNu Fairyland คุณจะได้อรรถรสไปกับความงดงามของสถาปัตยกรรมสไตล์อุ๊หนี่โจวใหม่ที่เรียงรายอยู่สองฟากฝั่ง ไม่ว่าจะเป็นเจดีย์ และอาคารโบราณ รวมถึงแสดงวัฒนธรรม รวบรวมหลุดเข้าสู่เมืองในยุคโบราณ จุดเด่นของ WuNu Fairyland คือ การแสดงแสงไฟที่สวยงามตระการตา และดอกไม้ไฟคืนวันเสาร์ที่ตระการตา ส่องสว่างราวกับเป็นดินแดนแห่งความฝัน

ค่า

● รับประทานอาหารค่ำ ณ ภัตตาคาร (8)

➤ นำท่านเข้าสู่ที่พัก พักที่เมืองอุ๊หยวน WUYUAN GINLU HOTEL หรือเทียบเท่า

วันที่สี่ เมืองอุ๊หยวน-เชียงใหม่(นั่งรถไฟความเร็วสูง)-สตาร์บัค -สวนอ๊วหยวน-ตลาดเจิ้งหวังเหมี่ยว-ถนนนานกิง

เช้า

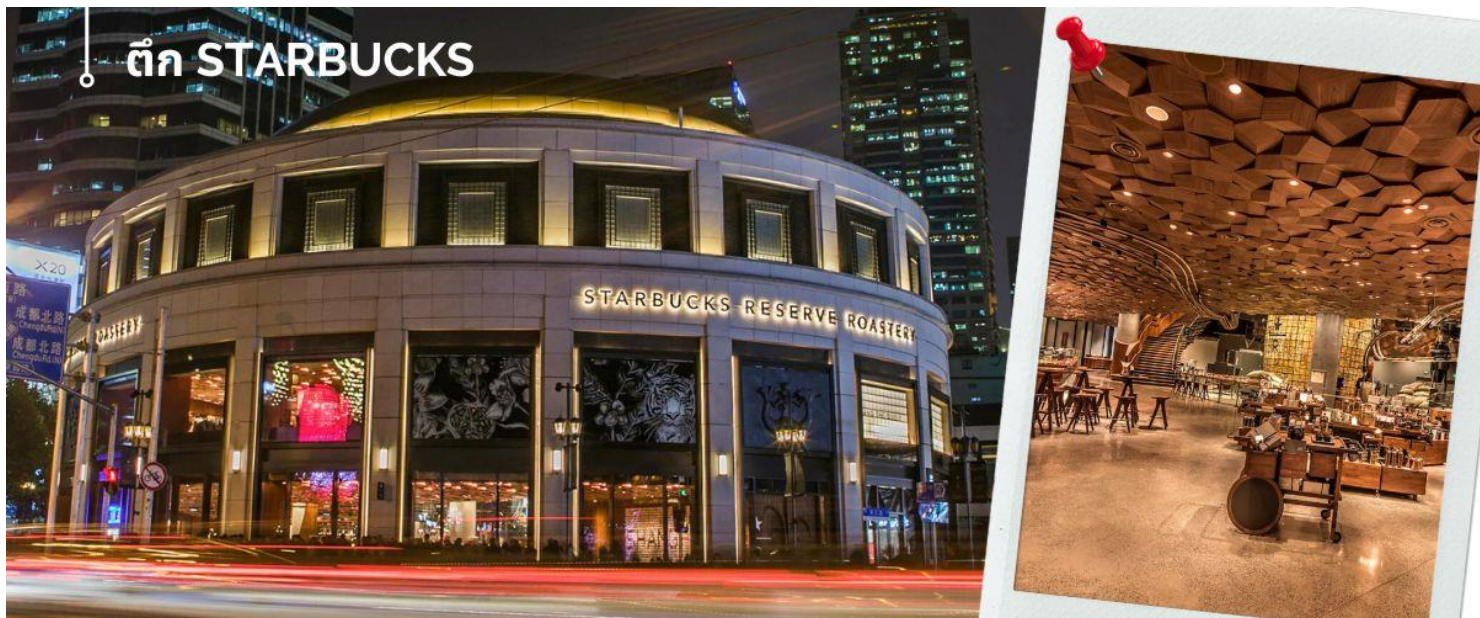
● รับประทานอาหารเช้า ณ ห้องอาหารโรงแรม (9)

หลังอาหารเช้า นำท่านเดินทางสู่มหานครเชียงใหม่ โดยรถไฟความเร็วสูง ใช้เวลาเดินทางประมาณ 3 ชั่วโมง

เที่ยง

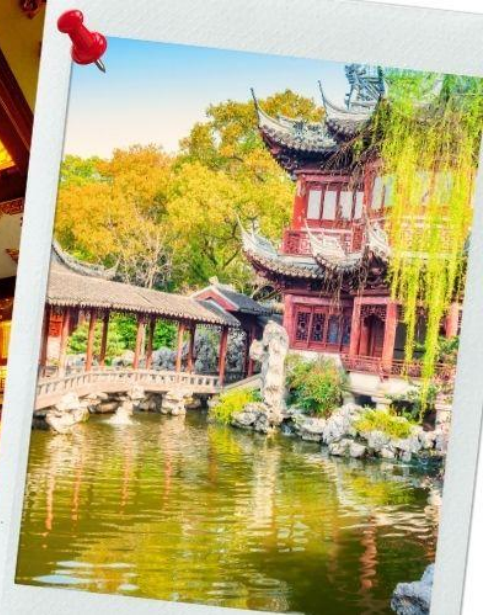
● รับประทานอาหารกลางวันที่ภัตตาคาร (10)

นำท่านสู่ **ตึก STARBUCKS** สาขาใหม่ที่นครเชียงใหม่ มาพร้อมกับความยิ่งใหญ่อลังการ ครองตำแหน่ง สตาร์บัคส์ที่สวยงามที่สุดในโลก ซึ่งได้ทำการเปิดตัวไปเมื่อวันที่ 6 ธันวาคม 2560 มีเนื้อที่ใหญ่โตถึง 2,787 ตารางเมตร ด้านบนของร้านตกแต่งด้วยแผ่นไม้รูปหกเหลี่ยมซึ่งเป็นงานแฮนด์เมดจำนวน 10,000 แผ่น และที่ตั้งตระหง่านอยู่กลางร้านคือถังคั่วกาแฟทองเหลืองขนาด 40 ตัน สูงเท่าตึก 2 ชั้น ประดับประดาด้วยแผ่นตราประทับแบบจีนโบราณมากกว่า 1,000 แผ่น ซึ่งบอกเล่าเรื่องราวความเป็นมาของสตาร์บัคส์



ตึก STARBUCKS

นำท่านเดินทางสู่ **สวนอู่หยวน** เป็นสวนที่ตกแต่งตามสไตล์จีน มีต้นไม้และดอกไม้บานาชนิดที่จัดเรียงไว้อย่างสวยงามและเป็นระเบียบ มีศาลาที่ตั้งอยู่ใจกลางน้ำ ร้านขายของต่างๆ มีมุมสวยๆให้ได้ถ่ายรูปมากมาย และยังได้สัมผัสวัฒนธรรมความเป็นเมืองจีนที่แท้จริง ภายในสวนยังมีร้านค้าและร้านอาหารมากมายที่สามารถชิมอาหารจีนหลากหลายเมนูและช้อปปิ้งสินค้าต่างๆ ได้ จากนั้นนำท่านสู่ **ตลาดเจิ้งหวังเมี่ยว** เป็นศูนย์รวมสินค้า และอาหารพื้นเมืองที่แสดงถึงเอกลักษณ์ของชาวเชียงไฮ้ ซึ่งมีการผสมผสานระหว่างอดีตและปัจจุบันได้อย่างลงตัว ซึ่งเป็นย่านสินค้าราคาถูกที่มีชื่ออีกย่านหนึ่งของนครเชียงไฮ้ให้ท่านอิสระช้อปปิ้งตามอัธยาศัย



สวนอู่หยวน - ตลาดเจิ้งหวังเมี่ยว

จากนั้นนำท่านช้อปปิ้งย่าน **ถนนนานจิง** ศูนย์กลางสำหรับการช้อปปิ้งที่คึกคักมากที่สุดของนครเชียงไฮ้ รวมทั้งห้างสรรพสินค้าใหญ่ชื่อดังกว่า 10 ห้าง และช้อปปิ้ง **ร้าน POP MART**

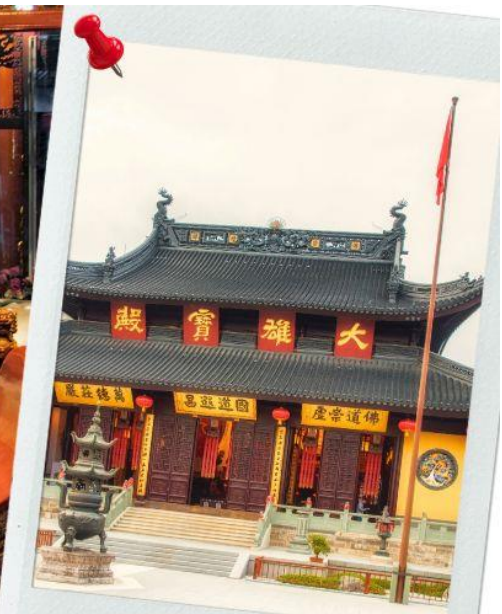
ค่ำ
🎯 รับประทานอาหารค่ำที่ภัตตาคาร (11) **เมนูพิเศษ ไก่ขอทาน**
👉 พักที่ SHANGHAI HOLIDAY INN EXPRESS HOTEL หรือเทียบเท่า

วันที่ห้า วัดพระหยกขาว-ช้อปปิ้งห้างเอาท์เล็ต-ส่งออกสนามบิน (TG665 / 17.20-21.15)

เช้า
🎯 รับประทานอาหารเช้า ณ ห้องอาหารโรงแรม (12)
นำท่านชม **วัดพระหยกขาว** เป็นวัดที่มีชื่อเสียงมากที่สุดในเมืองเชียงไฮ้ ซึ่งเป็นที่รู้จักจากพระพุทธรูปสององค์ที่สร้างขึ้นจากหยกทั้งแท่ง องค์พระพุทธรูปปางหนึ่งมีความสูง 190 เซนติเมตร และ หุ้มด้วยเพชรพลอย หิน มโนรา และ มรกต และองค์พระพุทธรูปปางไสยาสน์ มีความยาว 96 เซนติเมตร นอนเอียงด้านขวาและหุนพระเศียรด้วยพระหัตถ์ขวา ถือเป็นวัดที่มีทั้งชาวจีนและนักท่องเที่ยวเดินทางมาสักการบูชาตลอดทั้งวันจากนั้น



วัดพระหยกขาว Jade Buddha Temple



เที่ยง
🎯 รับประทานอาหารกลางวันภัตตาคาร (13) **เมนูพิเศษ..เสี่ยวหลงเปา**

นำท่านอิสระช้อปปิ้ง **Florentia Village Outlet** ห้างเอาท์เล็ตขนาดใหญ่ที่รวบรวมแบรนด์เตอร์แบรนด์ชั้นนำต่างๆมากมายให้ท่าน เลือ ก ช้อ ป ั้ ง ใ ม่ ว่ า จ ะ แ บ ร น ด์ BALENCIAGA,GUCCI,BALENCIAGA, GUCCI, GUESS ,PRADA ,SAINTLAURENT PARIS,BURBERRY, ADIDAS ,CONVERSE และอีกมากมาย ให้ท่าน ช้อ ป ั้ ง เป็นของฝากแก่ญาติสนิท มิตรสหาย และที่นี่เป็นมากกว่าการช้อปปิ้ง เพราะที่นี่มีเมืองจำลองในอิตาลีที่มีลำคลองและเรือกอนโดลาและสถาปัตยกรรมยุโรปคลาสสิกจำลอง สามารถถ่ายรูปเช็คอินสไตล์ยุโรปได้อีกด้วย



สมควรแก่เวลา นำท่านเดินทางสู่สนามบิน เพื่อเตรียมตัวเดินทางกลับกรุงเทพฯ

17.20 น.

➔ ออกเดินทางสู่ กรุงเทพฯ โดย **THAI AIRWAYS INTERNATIONAL** เที่ยวบินที่ **TG665** (บริการอาหารและเครื่องดื่มบนเครื่อง) (14)

21.15 น.

เดินทางถึง กรุงเทพฯ โดยสวัสดิภาพ พร้อมความประทับใจ

ราคาทัวร์ไม่รวมค่าทิปไกด์ท้องถิ่นและคนขับรถ

ท่านละ **1,500 บาท** ตลอดการเดินทาง

หัวหน้าทัวร์ไทย แล้วแต่ความพึงพอใจในการบริการ

รายการท่องเที่ยวนี้ อาจเปลี่ยนแปลงหรือสลับสถานที่ท่องเที่ยว ได้ตามความเหมาะสม อันเกิดจากปัจจัยภายนอก เช่น สภาพอากาศ และความล่าช้าของเที่ยวบิน และอื่นๆ โดยบริษัทฯ ผู้จัด จะคำนึงถึงผลประโยชน์ของลูกค้าเป็นสำคัญ

อย่าลืม

อ่านเพื่อทำความเข้าใจเงื่อนไขการจองทัวร์

อัตราค่าบริการ		
วันที่เดินทาง	ห้องเตียงคู่ นอน 2-3 ท่าน เด็กมีเตียงพัก 3 ท่าน	พักเดี่ยว
กุมภาพันธ์ 2568		
19-23 กุมภาพันธ์ 2568	36,899 บาท	5,900 บาท
มีนาคม 2568		
05-09 มีนาคม 2568	36,899 บาท	5,900 บาท
19-23 มีนาคม 2568	36,899 บาท	5,900 บาท
26-30 มีนาคม 2568	38,899 บาท	5,900 บาท
เมษายน 2568		
16-20 เมษายน 2568	40,899 บาท	5,900 บาท
30 เมษายน -04 พฤษภาคม 2568	38,899 บาท	5,900 บาท
พฤษภาคม 2568		
21-25 พฤษภาคม 2568	36,899 บาท	5,900 บาท
ราคาเด็กอายุไม่ถึง 2 ขวบ = INFANT 6,000 บาท		

เงื่อนไขการยกเลิก

ขอสงวนสิทธิ์ในการคืนเงินมัดจำหรือค่าทัวร์เต็มจำนวน
**ทุกกรณี การแจ้งยกเลิกการเดินทาง
 หรือไม่เดินทางในวันที่ทำการจองไว้**

ค่าทัวร์เป็นลักษณะของการเหมาจ่าย
 ไม่สามารถคืนเงินค่าอาหาร
 หรือค่าเข้าชมสถานที่ท่องเที่ยวต่างๆ
 หากลูกค้าไม่เข้าร่วมกิจกรรมของทัวร์ทุกกรณี

✔ อัตราค่าบริการรวม

- ✔ ค่าตัวเครื่องบินไป-กลับเส้นทางตามรายการระบุชั้นทัศนาวจร (ต้องไป-กลับพร้อมคณะเท่านั้น)
- ✔ ค่าภาษีสนามบินและค่าภาษีน้ำมันเชื้อเพลิงแล้ว และทางบริษัทขอเก็บเพิ่มในกรณีที่สายการบินมีการปรับค่าธรรมเนียมเพิ่ม ก่อนการเดินทาง
- ✔ **ค่าสัมภาระน้ำหนักท่านละ 25 กก. (1 ชั้น/ท่าน)** โหลดใต้ท้องเครื่องบิน และสำหรับถือขึ้นเครื่อง 7 กก.
- ✔ ค่าที่พักตามระบุในรายการ
- ✔ ค่าอาหารตามรายการระบุ
- ✔ ค่ารถรับ-ส่งนำเที่ยวตามรายการ และ ค่าเข้าชมสถานที่ตามรายการระบุ
- ✔ ค่าบริการหัวหน้าทัวร์ที่ชำนาญเส้นทางนำท่านท่องเที่ยวตลอดรายการในต่างประเทศ
- ✔ ประกันอุบัติเหตุระหว่างการเดินทาง วงเงินท่านละ 1,000,000 บาท (เงื่อนไขตามกรมธรรม์)
- ✔ ภาษีมูลค่าเพิ่ม 7% และภาษีหัก ณ ที่จ่าย 3% (คำนวณจากค่าบริการเท่านั้น)

✘ อัตราค่าบริการไม่รวม

- ✘ ค่าใช้จ่ายส่วนตัว อาทิ ค่าทำหนังสือเดินทาง, ค่าโทรศัพท์ส่วนตัว, ค่าช้อปปิ้ง, มินิบาร์ในห้องพัก , รวมถึงค่าอาหารและเครื่องดื่มที่สั่งเพิ่มนอกเหนือรายการ
- ✘ ค่าสัมภาระที่หนักเกินสายการบินกำหนด (ปกติ 25 กก.)
- ✘ ค่าทิปโถงท้องถิ่นและคนขับรถ ท่านละ 1,500 บาท (เด็กชำระค่าทิป เท่ากับผู้ใหญ่)
ค่าทิปหัวหน้าทัวร์ไทย แล้วแต่ความพึงพอใจในการบริการ



เงื่อนไขการจอง และชำระเงิน

ชำระมัดจำในวันที่จองที่นี้ละ **10,000 บาท** พร้อมหนังสือเดินทาง (หรือสำเนา) ส่วนที่เหลือชำระทั้งหมดอย่างน้อย 20 วันก่อนการเดินทาง

กรุ๊ปที่เดินทางช่วงวันหยุด หรือเทศกาลที่ต้องการันตีมัดจำกับสายการบินหรือผ่านตัวแทนในประเทศหรือต่างประเทศ รวมถึงเที่ยวบินพิเศษ เช่น Charter Flight, Extra Flight ทางบริษัทฯ ขอสงวนสิทธิ์ไม่คืนเงินค่าทัวร์ทั้งเต็มจำนวนหรือบางส่วน ในกรณีที่ท่านจองแล้วยกเลิกหรือเลื่อนการเดินทาง

ข้อควรทราบ

ทางบริษัทฯ ขอสงวนสิทธิ์ความรับผิดชอบใด ๆ ทั้งสิ้นในกรณีดังต่อไปนี้

หากเกิดกรณีความล่าช้าจากสายการบิน, การประท้วง, การนัดหยุดงาน, การก่อกองกลาง, การปิดด่าน, ภัยธรรมชาติ หรือกรณีที่ท่านถูกปฏิเสธการเข้าหรือออกเมืองจากเจ้าหน้าที่ตรวจคนเข้าเมืองหรือเจ้าหน้าที่กรมแรงงานทั้งจากไทยและต่างประเทศ ซึ่งอยู่นอกเหนือความรับผิดชอบของบริษัทฯ

หากท่านใช้บริการของทางบริษัทฯ ไม่ครบ อาทิ ไม่เที่ยวบางรายการ, ไม่ทานอาหารบางมื้อ เพราะค่าใช้จ่ายทุกอย่างทางบริษัทฯ ได้ชำระค่าใช้จ่ายให้ตัวแทนต่างประเทศแบบเหมาขาดก่อนออกเดินทางแล้ว

หากเกิดทรัพย์สินสูญหายจากการโจรกรรมและ/หรือ เกิดอุบัติเหตุสูญหายที่เกิดจากความประมาทของตัวนักท่องเที่ยวเอง

ตัวเครื่องบินเป็นตัวราคาพิเศษ หากท่านไม่เดินทางพร้อมคณะไม่ว่าจะด้วยเหตุใดก็ตาม ไม่สามารถนำมาเลื่อนวันเดินทางหรือคืนเงินได้

เนื่องจากตัวเครื่องบินเป็นตัวแบบหมู่คณะระบบจะทำการ Random ไม่สามารถเลือกที่นั่งได้ ท่านอาจจะไม่ได้ที่นั่งติดกัน แต่สามารถแจ้งความต้องการต่อที่หน้าเคาน์เตอร์สายการบินเท่านั้น

สำคัญมาก

หนังสือเดินทาง (Passport) ต้องมีอายุเหลือใช้งานอย่างน้อย 6 เดือน
บริษัทฯ ไม่รับผิดชอบหากอายุหนังสือเดินทางของท่าน เหลือไม่ถึง
และไม่สามารถเดินทางออกนอกประเทศได้

หากท่านไม่ได้ถือหนังสือเดินทางไทย โปรดสอบถาม
เงื่อนไข การเดินทางและ เชื้อนไขวีซ่า

Click เพื่อดูรายละเอียด

➤ **คลิก เพื่อดูรายละเอียด Miracle Lounge->** <https://bit.ly/4chOXvk>

*หมายเหตุ: ราคาอาจมีการเปลี่ยนแปลงได้ตามที่ Miracle Lounge กำหนด
เพื่อความถูกต้องกรุณาตรวจสอบราคาอีกครั้งกับเจ้าหน้าที่ก่อนทำการจองหรือชำระเงิน



@Miracle Lounge
ลานจัสนามบิน
กิน+ดื่ม อาหาร ไวน์ เบียร์ ไม่อัน 2 ชั่วโมง

ดอนเมือง	เริ่มต้น	800.-
สุวรรณภูมิ	เริ่มต้น	950.-



Click หรือ Scan QR เพื่อดูรายละเอียด

- คลิก เพื่อดูรายละเอียด ประกันการเดินทาง -> <https://bit.ly/49WjoFV>
- คลิก เพื่อดูรายละเอียด Pocket Wi-Fi & Travel Sim -> <https://bit.ly/3x41LVW>
- คลิก เพื่อดูรายละเอียด Esim Travel -> <https://bit.ly/43gAhZm>

เตรียมพร้อม..ก่อนเดินทาง

จ่ายหลักร้อย..คุ้มครองหลักล้าน ทำ“ประกัน”การเดินทาง

- ✔ ทัวร์มีให้แต่...ประกันอุบัติเหตุ
- ✔ แต่ไม่มีประกันสุขภาพ
- ✔ ป่วยทีอาจเสียเงินเป็นล้าน



สามารถเข้ารับการรักษาทันที
มีไว้อุ่นใจ..ซื้อไว้ให้คนที่เรารัก

Pocket Wifi

- 1 เครื่อง แชนได้สูงสุด 5 ท่าน
- เล่นเน็ต Unlimited



Esim Travel

- ไม่ต้องเปลี่ยนซิมให้ยุ่งยาก
- Scan QR ใช้ได้ทันที

จองล่วงหน้ากับเรา..ถูกกว่าแน่นอน

หากสนใจจองกรุณาติดต่อ

- สอบถามผ่าน Line กด -> <https://lin.ee/5nDHU06>
- จองตั๋วผ่าน FB inbox ก็ได้เช่นกัน -> <http://m.me/unithaitrip>
- หรือโทร 02-234-5936

UNITHAI TRIP การบริการทั้งหมดของเรา



Unithai-Care

- ร้องเรียนการให้บริการ
- บริการไม่สุภาพ (ติ - ชม)

LINE @unithaicare

☎ 02-234-5936 กด 7

Scan Qr Add Line -->



Unithai Big Group

- จัดกรุ๊ปเหมา Private Group
- แต่งงาน , สัมมนา , VIP Group

LINE @unithaibiggroup

☎ 02-234-5936 กด 2

☎ 091-154-9999 กด 2

Scan Qr Add Line -->



Unithai Promotion

- ส่งโปรไฟไหม้ประจำวัน
- ลดหนัก , ราคาดีที่สุด

LINE @unithaipromotion

☎ 02-234-5936 กด 1

☎ 091-154-9999 กด 1

Scan Qr Add Line -->



Unithai North

- รวมตั๋วบินตรงจากเชียงใหม่
- มีสาขาที่ "เชียงใหม่"

LINE @unithainorth

☎ 088-055-5581

☎ 088-055-5582

Scan Qr Add Line -->



Unithai Ticket

- ตั๋วเครื่องบินทุกประเทศทั่วโลก
- ผ่อนได้ 3-10 เดือน

LINE @proticket

☎ 02-234-5936 กด 3

☎ 091-154-9999 กด 3

Scan Qr Add Line -->



Unithai Visa

- รับทำวีซ่าทั่วโลก
- ไม่ซื้อตั๋วกับเราก็กทำได้

LINE @unithaivisa

☎ 02-234-5936 กด 4

☎ 091-154-9999 กด 4

Scan Qr Add Line -->

