



รหัสโปรแกรม : 37778

SHANGHAI BEIJING

HYBRID ตะลุยดินแดนมังกร



บินตรง ไม่ลงร้าน

เดินทาง 12-17 ต.ค. 67

**ติดวันคล้ายวันสวรรคต ร.9

36,999.-

จากราคาปกติ ~~46,999.-~~

Free Day 1 วัน Option Disneyland

ร้านPop Mart หาดไถ่ทาน หอไข่มุก นั่งรถไฟความเร็วสูง
ชมกำแพงเมืองจีน พระราชวังต้องห้าม



THAI 6D 4N

SHANGHAI & BEIJING

ตะลุยดินแดนมังกร

รหัสโปรแกรม : 37778 (กรุณาแจ้งรหัสโปรแกรมทุกครั้งที่สอบถาม)

กำหนดการเดินทาง		อัตราค่าบริการทัวร์ / ท่าน	
		ผู้ใหญ่พัก 2 ท่าน/ห้อง	พักเดี่ยวชำระเพิ่ม
วันหยุดยาว...วันคล้ายวันสวรรคต ร.9	12- 17 ตุลาคม 2024	36,999.-	5,000.-

ค่าทิปมัคคุเทศก์ และคนขับรถท้องถิ่น 1,900 บาท/ท่าน/ทริป (ชำระที่สนามบิน ณ วันเดินทาง)

วันที่	โปรแกรมทัวร์	อาหาร			โรงแรม
		เช้า	เที่ยง	เย็น	
1	กรุงเทพฯ (สนามบินสุวรรณภูมิ)	-	-	-	
2	เชียงใหม่- Tain An 1000 Trees - วัดพระหยกขาว - หอโขงมุก - อุโมงค์เลเซอร์ - หาดไถ่กัน - ถนนนานกิง (POP MART)	✈	☉ *สัวยหลงเปา	-	โรงแรม HOLIDAY INN EXPRESS SHANGHAI หรือเทียบเท่า (พัก 2 คืน)
3	อิสระเต็มวัน หรือ เลือกซื้อตั๋วสวนสนุก SHANGHAI DISNEYLAND	☉	-	-	
4	นั่งรถไฟความเร็วสูง สู่ กรุงปักกิ่ง - จัตุรัสเทียนอันเหมิน - พระราชวังต้องห้าม "กู้กง" - ถนนคนเดินหวังฝูจิ้ง	☉	- *บรสกไฟ	☉	โรงแรม HOLIDAY INN EXPRESS BEIJING หรือเทียบเท่า (พัก 2 คืน)
5	กำแพงเมืองจีน (ด่านฉีหยงกวน) - ถนนชานหลี่ถุน หรือเลือกอิสระซื้อตั๋วสวนสนุก Beijing Universal // POP Land	☉	☉ *สุกั่มองโก	☉	
6	วัดลามะ - ถนนเตี้ยวยี่โต - สนามบินปักกิ่ง - กรุงเทพฯ (สนามบินสุวรรณภูมิ)	☉	☉ *เปิดปักกิ่ง	✈	-

สายการบิน

รหัสเที่ยวบิน

BKK-PVG

รหัสเที่ยวบิน

PEK-BKK



TG 662

00.30-05.45

TG 615

17.05-21.55

DAY 01

กรุงเทพ (สนามบินนานาชาติสุวรรณภูมิ)

21.00 น. คณะพร้อมกันที่ สนามบินนานาชาติสุวรรณภูมิ อาคารผู้โดยสารท่าอากาศยานระหว่างประเทศชั้น 4 เคาน์เตอร์สายการบิน Thai Airways (TG) พบกับเจ้าหน้าที่ของบริษัทฯ เพื่อทำการเช็คอิน และผูกแท็กกระเป๋าเดินทาง จากนั้นเจ้าหน้าที่ของบริษัทฯ จะคอยอำนวยความสะดวกเพื่อนำท่านเช็คอิน



DAY 02

เชียงใหม่- Tain An 1000 Trees - วัดพระหยกขาว - หอไข่มุก - อุโมงค์เลเซอร์ - หาดไผ่กัน - ถนนนาทิง (POP MART)

00.30 น. ออกเดินทางสู่ สนามบินนานาชาติผู้ตง เมืองเชียงใหม่ สาธารณรัฐประชาชนจีน โดยสายการบิน Thai Airways (TG 662)

บริการอาหารร้อน และเครื่องดื่มบนเครื่องบินระหว่างเดินทาง
(ใช้ระยะเวลาในการเดินทางประมาณ 4.15 ชั่วโมง)

05.45 น. เดินทางถึง สนามบินนานาชาติผู้ตง เมืองเชียงใหม่ สาธารณรัฐประชาชนจีน หัวหน้าทัวร์นำท่านผ่านพิธีการตรวจคนเข้าเมือง และศุลกากรแล้ว...โอดักท้องที่นคอยต้อนรับท่านที่ประตูทางออก

จากนั้น

นำท่านชม **เมืองต้นไม้ 1,000 ต้น (Tian An 1000 Trees)** เป็นโครงการมีชื่อว่าเทียนอันเซียนชู่ ออกแบบโดยโทมัส เฮเธอร์วิก สถาปนิกชาวอังกฤษ ซึ่งเป็นงานออกแบบดีไซน์ที่ได้แรงบันดาลใจในการเปลี่ยนให้ตึกสูงในเมืองเชียงใหม่ เปรียบเสมือนภูเขาที่ปกคลุมไปด้วยป่า ทั้งสองฟากฝั่งของริมน้ำ Suzhou Creek ในพื้นที่กว่า 15 เอเคอร์ คาดว่าต้นไม้เหล่านี้จะดูดซับคาร์บอนไดออกไซด์ 21 ตันทุกปี และได้รับการขนานนามว่าเป็นสิ่งมหัศจรรย์ของโลกสมัยใหม่ และมีพื้นที่สำหรับร้านค้า ร้านอาหาร คาเฟ่ พิพิธภัณฑ์ แกลลอรี่ศิลปะ และพื้นที่สาธารณะที่ผู้คนเมืองได้ออกมาใช้สอยกัน และเดินเล่นกันอย่างเต็มที่



จากนั้น

นำท่านสักการะ **วัดพระหยกขาว (Jade Buddha Temple)** วัดสวยที่มีชื่อเสียงอีกแห่งหนึ่งของเชียงใหม่ สร้างขึ้นเมื่อปี ค.ศ. 1880 เพื่อเป็นสถานที่เก็บรักษาวัตถุโบราณชิ้นสำคัญตั้งแต่สมัยราชวงศ์เว่ย ตลอดมาจนถึงราชวงศ์ชิง ไม่ว่าจะเป็นพระพุทธรูปภาพวาดโบราณ คัมภีร์พระไตรปิฎก และพระพุทธรูปหยก 2 องค์ที่อัญเชิญมาจากประเทศเมียนมา ทั้ง 2 องค์มีพุทธศิลป์ที่งดงามอ่อนช้อย นำไปกราบไหว้ และชมความงดงามเป็นอย่างมาก



กลางวัน
จากนั้น

รับประทานอาหารกลางวัน ณ ภัตตาคาร (เมนูพิเศษ!! เสี้ยวหลงเปา)

นำท่านชม **หอไข่มุก** หอส่งสัญญาณวิทยุโทรทัศน์สูง 468 เมตร นับเป็นหอส่งสัญญาณที่ติดตั้งสูงที่สุดในเอเชีย และสูงเป็นอันดับที่ 5 ของโลก ลักษณะเป็นไข่มุก 11 ลูก และเสา 3 เสา ด้านบนเป็นรูปไข่มุก 3 เม็ด 3 ขนาดเรียงกันในแนวตั้งเป็นที่ทำการของสถานีโทรทัศน์ 9 แห่ง และสถานีวิทยุ 10 แห่ง ภายในหอทรงกลมเป็นภัตตาคาร โรงแรมหรูขนาด 25 ห้อง และร้านค้า ช่องกลางของหอไข่มุกตะวันออกเป็นเสาปล่องกลอง ใช้แวนลิฟท์ความเร็วสูง 6 ตัว ที่มีความเร็ว 7 เมตร/วินาที เพื่อขึ้นไปจุดชมวิว ในระดับความสูง 267 เมตร บนไข่มุกเปิดที่สองจะสามารถมองเห็นบางส่วนของเกาะกระเจียวมาเหิมวิวข้างล่างได้ และทุกท่านสามารถเห็นวิวเมืองเซี่ยงไฮ้โดยรอบ **(ไม่รวมค่าขึ้นชมวิว)**



จากนั้น

นำท่าน **ลอดอุโมงค์เลเซอร์ (The Bund Tunnel)** ใต้แม่น้ำหวงผู่ลงไป 50 เมตรภายในอุโมงค์ตกแต่งด้วยแสงเลเซอร์เป็นรูปต่างๆ ตื่นตาตื่นใจ



จากนั้น

จากนั้นนำท่านเดินทางสู่ **หาดไ่ว่ทาน (Waitan)** หรือ **เดอะบันด์ The Bund** แม้จะถูกเรียกว่าหาด แต่ไ่ว่ทานเป็นพื้นที่ริมน้ำในใจกลางเมืองเซี่ยงไฮ้ มีความยาว 1.5 กม. เลียบริมแม่น้ำหวงผู่ฝั่งตะวันตก เป็นสถานที่ถ่ายทำภาพยนตร์เรื่องเจ้าพ่อเซี่ยงไฮ้ ทำให้หาดนี้เป็นที่รู้จักอีกชื่อคือ "หาดเจ้าพ่อเซี่ยงไฮ้" บริเวณนี้เคยเป็นที่ตั้งของตึกที่ทำการบริษัทและสถานกงสุลประเทศต่างๆ ทั่วโลก ลักษณะของอาคารเป็นสไตล์ยุโรปโบราณ บางแห่งดัดแปลงเป็นออฟฟิศ และร้านอาหารหรูๆ ถือเป็นจุดไฮไลต์ของการมาเที่ยวเซี่ยงไฮ้ ที่นักท่องเที่ยวต้องแวะมาชม

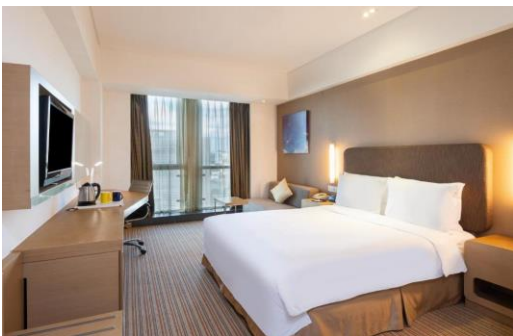
จากนั้น

นำท่านไปช้อปปิ้ง ณ **ถนนนานกิง (Nanjing Road)** คือช้อปปิ้งสตรีทที่เก่าแก่ที่สุดในเมืองเซี่ยงไฮ้ โดยในบริเวณสองข้างทางนั้นเต็มไปด้วยร้านค้า และห้างสรรพสินค้ามากมาย ทั้งสินค้าแบกะดินจนถึงสินค้าแบรนด์เนมจากทั่วทุกมุมโลก อีกทั้งยังอยู่ไม่ไกลจากหาดไ่ว่ทานมากนัก **ที่สำคัญ!! ร้าน POP MART ที่ใหญ่ที่สุดในเซี่ยงไฮ้ ก็อยู่บนถนนแห่งนี้ด้วย**



ค่า **อิสระในการรับประทานอาหารค่ำ**

ที่พัก **Holiday Inn Express Shanghai** หรือเทียบเท่า



DAY 03

อิสระเต็มวัน หรือ เลือกซื้อทัวร์สวนสนุกเซี่ยงไฮ้ดิสนีย์แลนด์

เช้า รับประทานอาหารเช้า ณ โรงแรมที่พัก
จากนั้น อิสระตามอัธยาศัย หรือจะเลือกซื้อตั๋วเที่ยว สวนสนุกเซี่ยงไฮ้ดิสนีย์แลนด์ (ราคาตั๋วเข้าดิสนีย์แลนด์ 3,000 บาท) ดิสนีย์แลนด์เวอร์ชันเซี่ยงไฮ้จะมีตัวละครในนิทานเรื่องใหม่ ซึ่งออกแบบมาโดยเฉพาะสำหรับที่เซี่ยงไฮ้ พร้อมด้วยสิ่งดึงดูดใจยิ่งใหญ่อย่างการ เช่น กุมอร์โรว์แลนด์ อ่าวมูสมบัติ ดินแดนแฟนตาซีสวนแห่งจินตนาการ ภายในบริเวณสวนสนุกแห่งนี้ยังแบ่งพื้นที่ส่วนหนึ่งสำหรับเป็นเมืองดิสนีย์ ภายในประกอบด้วย แหล่งช้อปปิ้ง ร้านอาหาร และสิ่งบันเทิง โดยเซี่ยงไฮ้ ดิสนีย์แลนด์ ประกอบไปด้วย 6 ธีมพาร์คดังนี้



DISNEY TOWN เป็นโซนแรกก่อนเข้าสวนสนุก โซนนี้ไม่ต้องเสียเงินค่าเข้าชม ประกอบไปด้วยร้านอาหาร ร้านจำหน่ายของที่ระลึกต่างๆ ทั้งยังมี LEGO LAND ในโซนนี้อีกด้วย

MICKEY AVENUE โซนนี้จะเป็นโซนขายของที่ระลึกกับร้านอาหาร และก็จะมีส่วนของที่ฉายหนังการ์ตูนสั้นของมิกกี้เมาส์ เหมาะกับการถ่ายรูปและนั่งพักผ่อนภายในสวนสนุก

ADVENTURE ISLE ดินแดนให้การผจญภัยที่ตื่นเต้นตื่นใจกับบรรยากาศหุบเขาลึกลับในยุคดึกดำบรรพ์ 'Casmp Discovery' พร้อมเชิญชวนให้เดินสำรวจดินแดนที่แฝงไปด้วยปริศนาและความลึกลับ และลงเรือเข้าไปสู่ 'Roaring Rapids' อุโมงค์ถ้ำปริศนาในช่องเขาฮอร์ริง และ Roaring Over The Horizon เป็นเครื่องเล่นแนว 4D

TOMORROW LAND อีกหนึ่งไฮไลท์เด่นของสวนสนุกดิสนีย์ ที่มักจะสร้างโลกแห่งอนาคต เพื่อสร้างจินตนาการให้กับเด็กๆ พร้อมกับดีไซน์เครื่องเล่นสุดล้ำให้เข้ากับคอนเซ็ปต์ เปิดตัวเครื่องเล่นที่มีจากวิดีโอเกมและภาพยนตร์ไซไฟชื่อดัง Tron รถไฟหาวงรูปทรงจักรยานยนต์ไฮเทค เป็นหนึ่งสุดยอดรถไฟหาวงตีลังกาสำหรับเซี่ยงไฮ้ ดิสนีย์แลนด์



GARDENS OF IMAGINATION มีจุดเด่นเรื่องวัฒนธรรมของจีน ส่งเสริมเอกลักษณ์ของสวนพฤกษศาสตร์ในสวนสนุกแห่งนี้ได้อย่างเต็มที่ ส่วนที่ตั้งอยู่ไม่ไกลจากปราสาทเทพนิยาย ‘Wandering Moon Teahouse’ เป็นโรงน้ำชาที่พักผ่อนหย่อนใจที่งดงามอย่างลงตัว อีกทั้งยังมีสวนที่เลือกตัวละครสัตว์ของดิสนีย์ ดัดแปลงเป็นเหล่า 12 นักกษัตริย์ตามแบบปฏิทินจีน มี 2 เครื่องเล่นเบาๆ เด็กๆ เล่นได้ ผู้ใหญ่เล่นได้ คือ Fantasia Carousel (ม้าหมุน) กับ Dumbo The Flying Elephant TREASURE COVE เป็นธีมโจรสลัด เนรมิตฉากจากภาพยนตร์ชื่อดัง The Pirates of the Caribbean กลายเป็นเครื่องเล่นและการแสดงโชว์สุดตระการตา ที่หาชมได้แค่เพียงที่ เชียงไฮ้ เท่านั้น จำลองฉากต่างๆ ธีมทะเล เครื่องเล่นไฮโลก์คือ Pirates of the Caribbean – Battle for the Sunken Treasure เป็นเครื่องเล่นแนว 4D จะพาเรานั่งเรือพญากัยไปกับต่อสู้ของเรือ Black Pearl กับ Flying Dutchman

FANTASY สนุกกับเมืองเทพนิยาย เป็นโซนที่ตั้งของปราสาทดิสนีย์ ที่มีชื่อว่า “Enchanted Storybook Castle” ท่านจะได้พบกับโชว์อันยิ่งใหญ่ตระการตาและตัวการ์ตูนที่ท่านชื่นชอบ อาทิเช่น สโนว์ไวท์, เจ้าหญิงนิทรา, ซินเดอเรลล่า, มิกกี้เมาส์, หมีพูห์ และเพื่อนๆ ตัวการ์ตูนอันเป็นที่ใฝ่ฝันของทุกคน และยังมีโซนกิจกรรมอย่างเช่น “Once Upon a Time Adventure” เป็นการผจญภัยภายในปราสาทดิสนีย์ พบเรื่องราวของสโนว์ไวท์ ผ่านจอภาพแบบสามมิติ หรือ “Alice in Wonderland Maze” เป็นทางเดินผ่านเขาวงกตเพื่อเข้าไปเจอตัวละครจาก Alice in Wonderland และเครื่องเล่นไฮโลก์ของโซนนี้ก็คือ “Seven Dwarfs Mine Train” นั่งรถไฟเจ้าเหมืองแร่ไปกับคนแคระทั้ง 7 ชวนให้สนุกและหวาดเสียว



อิสระรับประทานอาหารกลางวัน และอาหารค่ำตามอัธยาศัย เพื่อความสะดวกในการเล่นเครื่องเล่น

20.30 น. สูดท้ายก่อนกลับ สำหรับการมาเที่ยว เซี่ยงไฮ้ ดิสนีย์แลนด์ ที่เพอร์เฟ็คแบบสมบูรณ์ที่สุด คือต้องห้ามพลาดการแสดงโชว์ แสง สี เสียง พลุ แบบอลังการงานสร้าง 'Ignite the Dream – A Nighttime Spectacular of Magic and Light' ที่ปราสาทดิสนีย์หลังใหญ่ที่สุดในโลกแห่งนี้



ที่พัก [Holiday Inn Express Shanghai](#) หรือเทียบเท่า

DAY 04

นั่งรถไฟความเร็วสูง สู่ กรุงปักกิ่ง – จัตุรัสเทียนอันเหมิน – พระราชวังต้องห้าม “กู้กง” – ถนนคนเดินหวังฝูจิ่ง

เช้า รับประทานอาหารเช้า แบบ SET BOX

จากนั้น

นำท่านสู่ สถานีรถไฟเซี่ยงไฮ้เพื่อโดยสารรถไฟความเร็วสูง มุ่งหน้าสู่ ปักกิ่ง (ใช้เวลาเดินทางประมาณ 5 ชั่วโมง) เป็นเส้นทางรถไฟความเร็วสูงที่มีความยาวทั้งหมด 1,318



กิโลเมตร และวิ่งผ่านปักกิ่ง เกียนจิน เหมอเป่ย์ ซานตง อันฮุย เจียงซู และเซี่ยงไฮ้ทั้งหมด 7 เมืองใหญ่ (เที่ยวรถไฟเวลา 09.00-13.27 เวลาการเดินทางขึ้นอยู่กับตารางรถไฟของทางเมืองจีนเป็นผู้กำหนด) **หมายเหตุ : เพื่อความรวดเร็วในการขึ้น - ลงรถไฟ กระเป๋าเดินทาง และสัมภาระของแต่ละท่านจำเป็นต้องลากด้วยตนเอง จึงควรเลือกใช้กระเป๋าเดินทางแบบคันชักล้อลากที่มีขนาดไม่ใหญ่จนเกินไป**

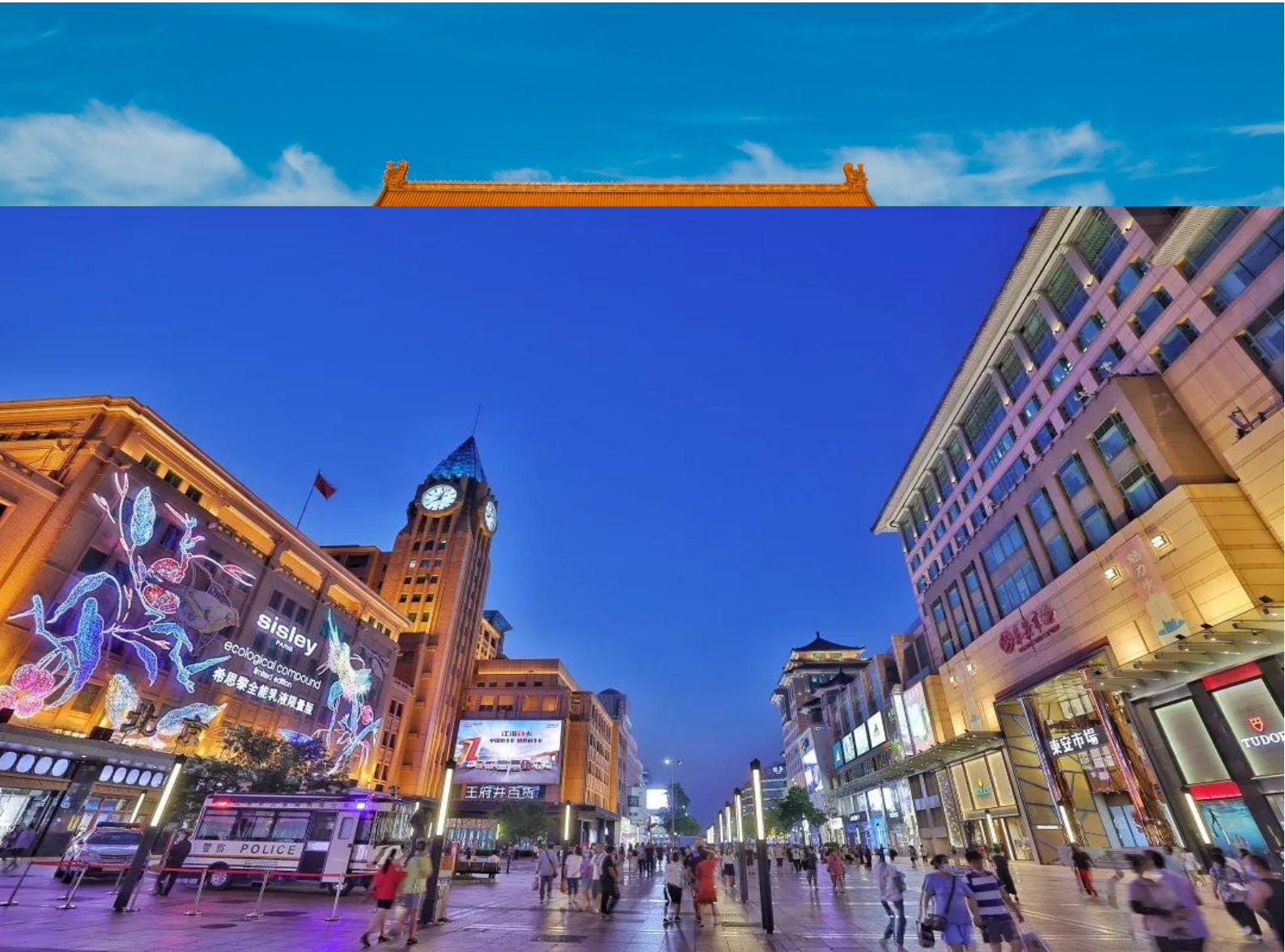
กลางวัน

อิสระในการเลือกรับประทานอาหารกลางวัน บนรถไฟระหว่างเดินทาง

จากนั้น

นำท่านเดินทางสู่ จัตุรัสเทียนอันเหมิน ตั้งอยู่ในกรุงปักกิ่ง เป็นสัญลักษณ์ที่สำคัญยิ่งของประวัติศาสตร์ชาติจีน จากเหตุการณ์ทางประวัติศาสตร์ที่เกิดขึ้นมากมายบนพื้นที่แห่งนี้ นอกจากนี้จัตุรัสเทียนอันเหมินยังได้ชื่อว่าเป็นจัตุรัสที่มีขนาดใหญ่ที่สุดในโลก คือมีความยาว 880 และมีพื้นที่ทั้งหมดถึง 440,000 ตารางเมตร โดยสร้างขึ้นเมื่อปี ค.ศ. 1417 ในสมัยราชวงศ์หมิง โดยมีชื่อเดิมว่า"เจิงเทียนเหมิน ต่อมาในสมัยจักรพรรดิซุ่นจื้อแห่งราชวงศ์ชิง ได้มีการบูรณะซ่อมแซมพร้อมกับเปลี่ยนชื่อใหม่为天ันเหมิน จนถึงปัจจุบัน

นำท่าน **เข้าชมพระราชวังต้องห้าม (กู้กง)** ตั้งอยู่ใจกลางกรุงปักกิ่ง ทางทิศเหนือจัตุรัสเทียนอันเหมิน เมืองหลวงของประเทศจีน ซึ่งปัจจุบันได้ปรับปรุงให้เป็นพิพิธภัณฑ์พระราชวัง (The Palace Museum) โดยครอบคลุมพื้นที่ทั้งหมด 720,000 ตารางเมตร ภายในประกอบด้วยอาคารมากถึง 800 หลัง และมีห้องทั้งสิ้น 9,999 ห้อง มีพระที่นั่ง 75 องค์ รวมทั้งยังมีหอสมุดและห้องต่างๆ อีกมากมาย ซึ่งใช้เวลาในการก่อสร้างยาวนานถึง 14 ปี ปัจจุบันยูเนสโกได้ประกาศให้ที่นี่เป็นหนึ่งในมรดกโลกอีกด้วย



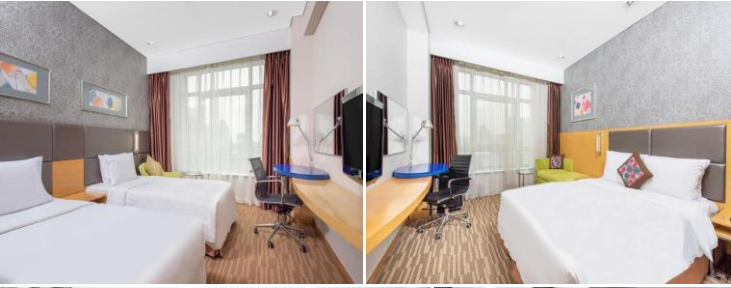
จากนั้น นำท่านช้อปปิ้งต่อที่ **ถนนคนเดินหวังฟูจิ่ง (Wang Fu Jing)** เป็นหนึ่งในจุดท่องเที่ยวที่พลาดไม่ได้อย่างเด็ดขาดได้ชื่อว่าเป็นแหล่งช้อปปิ้งที่น่าตื่นตาตื่นใจคู่กับเมืองปักกิ่งมานาน ซึ่งนอกจากจะเป็นถนนที่รวบรวมเอาสินค้าอันหลากหลายไม่ว่าจะเป็นเครื่องใช้ เสื้อผ้า ยังมีอาหารที่มีทั้งของจีนชื่อยอดนิยมของชาวจีน ไปจนอาหารแปลก ตาที่หา

รับประทานที่อื่นไม่ **ท่านสามารถเข้าร้าน POP MART ได้**

คำ **รับประทานอาหารค่ำ ณ ภัตตาคาร**

ที่พัก

Holiday Inn Express Beijing หรือเทียบเท่า



DAY 05

กำแพงเมืองจีน (ด่านจี้หยงกวน) – ถนนคนเดินซานหลี่ถุน

เช้า

รับประทานอาหารเช้า ณ ห้องอาหารของโรงแรมที่พัก

จากนั้น

นำท่านเดินทางสู่ **กำแพงเมืองจีน (ด่านจี้หยงกวน)** 1 ใน 7 สิ่งมหัศจรรย์ของโลก สร้างเมื่อกว่า 2,500 ปีมาแล้ว ตั้งแต่ก่อนสมัยของจีนซีฮ่องเต้ จักรพรรดิองค์แรกในประวัติศาสตร์จีน จุดประสงค์ก็เพื่อป้องกันการรุกรานจากชนเผ่าทางตอนเหนือ โดยมีการก่อสร้างเพิ่มเติมโดยฮ่องเต้ต่อมาอีกหลายพระองค์จนสำเร็จในที่สุด กำแพงเมืองจีนถือเป็นงานก่อสร้างที่มหัศจรรย์ที่สุดแห่งหนึ่งของโลกเท่าที่เคยมีมา ได้ขึ้นทะเบียนเป็นมรดกโลกเมื่อปี พ.ศ. 2530



กลางวัน

รับประทานอาหารกลางวัน ณ ภัตตาคาร (เมนูพิเศษ!! สุกี่มองโกเลีย)

จากนั้น

นำท่านเดินทางสู่ **ย่านซานหลี่ถุน** ตั้งอยู่ในเขตอาหยาของเมืองปักกิ่ง เป็นแหล่งช้อปปิ้งขนาดใหญ่ ที่มีทั้งอาหาร เครื่องดื่ม สุนัขความงาม และแฟชั่น เสื้อผ้า กระเป๋า รองเท้าแบรนด์เนมต่าง ๆ ที่ทันสมัย รวมถึงยังมีสถานบันเทิง ผับ บาร์อีกด้วย ย่านซานหลี่ถุนถือว่าเป็นย่านที่คึกคักมากที่สุดแห่งหนึ่งของกรุงปักกิ่ง ที่นักท่องเที่ยว โดยเฉพาะชาวต่างชาตินิยมมาเดินเล่น ถ่ายรูป ช้อปปิ้ง และนั่งชิลล์ ๆ ตามร้านอาหาร

หรือท่านสามารถจะเลือกซื้อตั๋วสวนสนุกตามรายการด้านล่าง (ไม่เดินทางพร้อมกับทัวร์)

- Beijing Universal ราคาตั๋วผู้ใหญ่ท่านละ 3,000 บาท // เด็ก 3-11 ปีท่านละ 2,500 บาท
- POP Land ราคาตั๋วผู้ใหญ่ท่านละ 1,000 บาท // เด็ก 3-11 ปีท่านละ 800 บาท



คำ
ที่พัก

รับประทานอาหารคำ ณ ภัตตาคาร

Holiday Inn Express Beijing หรือเทียบเท่า

DAY 06

วัดลามะ - ถนนเต๋วยี่โก - สนามกีฬาอังก - กรุงเทพฯ

เช้า

รับประทานอาหารเช้า ณ ห้องอาหารของโรงแรมที่พัก

จากนั้น

นำท่านเดินทางสู่ **วัดลามะ** หรือ **ยงเหอก** เป็นวัดพุทธนิกายทิเบตที่ตั้งอยู่ภายในกรุงปักกิ่ง ซึ่งมีเอกลักษณ์การปลูกสร้างที่ผสมทั้งศิลปะของชนชาติฮั่น ชนชาติแมนจู ชนชาติมองโกล และชนชาติทิเบตไว้ในวัดเดียว โดยกินเนื้อที่มากกว่า 6 หมื่นตารางเมตร ซึ่งแต่เดิมที่นี่เคยเป็นพระตำหนักที่ประทับของเฉียนหลงฮ่องเต้แห่งราชวงศ์ชิง ก่อนที่จะถวายพื้นที่ครึ่งหนึ่งให้กับพระลามะจิงเจียฮูค่ออู และกลายมาเป็นวัดลามะในปัจจุบัน ภายในได้บรรจุของล้ำค่าอยู่ 3 อย่าง นั่นคือภูเขาพระอรหันต์ พระศรีอริยเมตไตรย และแท่นพระพุทธรูป



กลางวัน

รับประทานอาหารกลางวัน ณ ภัตตาคาร (เมนูพิเศษ!! เปิดปักกิ่ง)

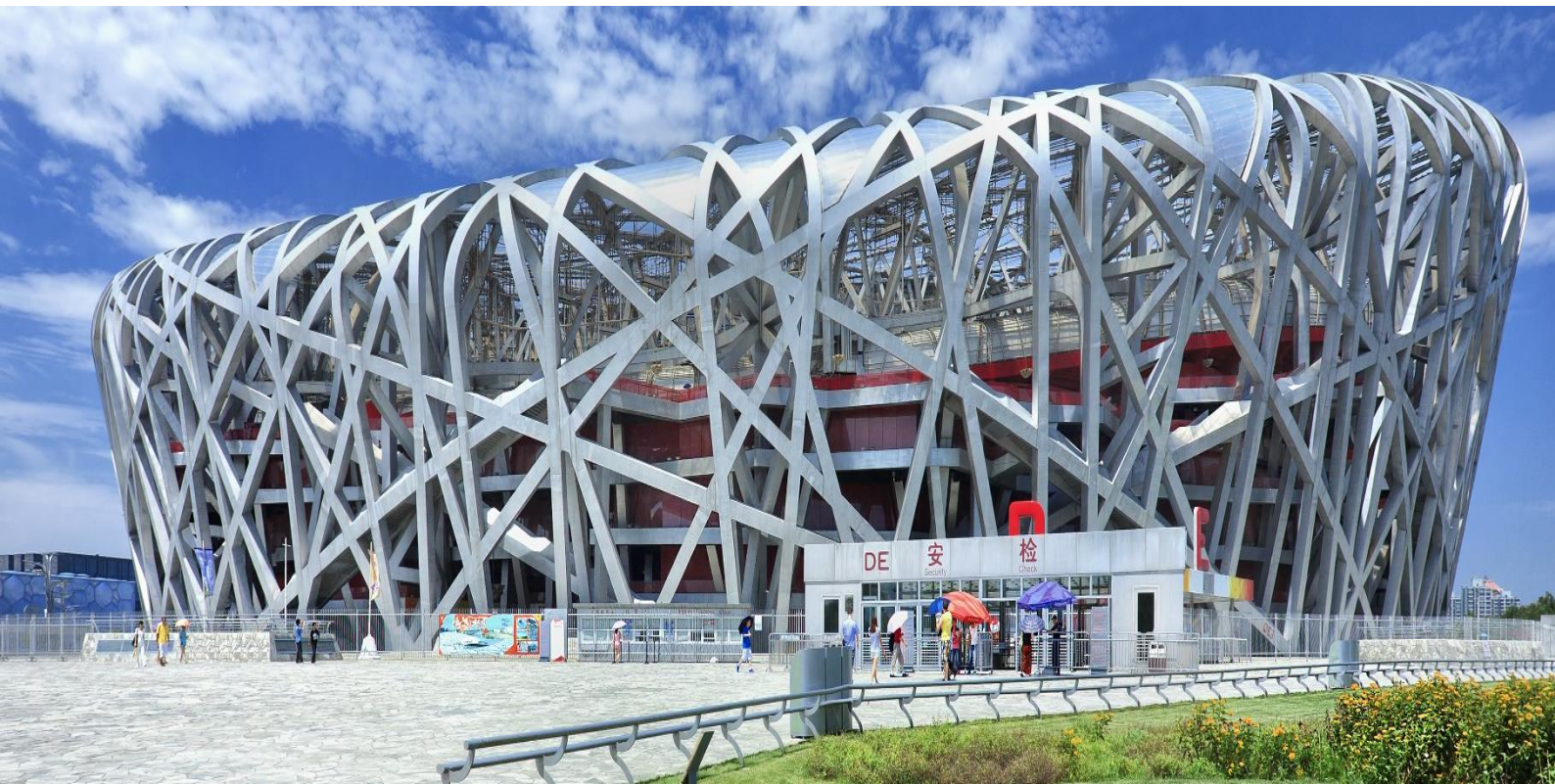
จากนั้น

นำท่านเดินทางสู่ **ถนนเต๋วยี่โก** จุดชมใบไม้เปลี่ยนสีที่นักท่องเที่ยวนิยมมาถ่ายรูปมากที่สุด สีเหลืองของใบไม้เปลี่ยนสี ****หมายเหตุ : ใบไม้เปลี่ยนสีขึ้นอยู่กับสภาพอากาศ****



จากนั้น

นำท่าน **ผ่านชมความอลังการสนามกีฬาอังก หรือ สนามกีฬาแห่งชาติ (The Beijing National Stadium)** เป็นสถานที่หลักซึ่งใช้ในการแข่งขันกีฬาโอลิมปิกปักกิ่งปี 2008 ตัวอาคารก่อสร้างมีรูปร่างเหมือนรังนก และเปลเป็นสัญลักษณ์แห่งความหวังของมนุษยชาติ พร้อมบรรยากาศต้นซากุระที่รายล้อมรอบสนามกีฬา



ได้เวลาอันสมควรนำท่านเดินทางสู่ สนามบินนานาชาติแคปิตอล กรุงปักกิ่ง สาธารณรัฐประชาชนจีน เพื่อตรวจเช็คเอกสารการเดินทาง และสัมภาระเตรียมตัวเดินทางกลับ

17.05 น. ออกเดินทางจาก กรุงปักกิ่ง กลับสู่ กรุงเทพฯ โดยสายการบิน Thai Airways (TG 615)

บริการอาหารร้อน และเครื่องดื่มบนเครื่องบินระหว่างเดินทาง
(ใช้ระยะเวลาในการเดินทางประมาณ 4.55 ชั่วโมง // บริการอาหารร้อนเครื่องดื่มระหว่างเดินทาง)

21.55 น. เดินทางถึง สนามบินนานาชาติสุวรรณภูมิ โดยสวัสดิภาพ



อัตราค่าบริการ

กำหนดการเดินทาง		อัตราค่าบริการทัวร์ / ท่าน	
		ผู้ใหญ่พัก 2 ท่าน/ห้อง	พักเดี่ยวชำระเพิ่ม
วันหยุดยาว...วันคล้ายวันสวรรคต ร.9	12- 17 ตุลาคม 2024	36,999.-	5,000.-

โปรแกรมอาจจะมีการปรับเปลี่ยนตามความเหมาะสมของสภาพอากาศ และฤดูกาล

โปรดอ่านก่อนตัดสินใจจองทัวร์

สำคัญมาก !! กรุณาอ่านเงื่อนไขแบบท้ายโดยละเอียด เพื่อประโยชน์สูงสุดแก่ตัวท่านเอง หากท่านได้ชำระเงินแล้ว ทางบริษัทฯ จะถือว่าท่านยอมรับเงื่อนไขแล้วและไม่สามารถเปลี่ยนแปลงเงื่อนไขได้ รายการทัวร์สามารถสลับ เปลี่ยน หรือดไปบางรายการได้ตามความเหมาะสม โดยไม่ต้องแจ้งให้ทราบล่วงหน้าเนื่องมาจากสภาพอากาศ เหตุการณ์ทางธรรมชาติ เหตุการณ์ทางการเมือง สภาพการจราจร สายการบิน หรือเหตุสุดวิสัยต่างๆ ทั้งนี้จะคำนึงถึงความปลอดภัย ความเป็นไปได้ และผลประโยชน์ของผู้เดินทางเป็นสำคัญ

**** ทางผู้เดินทางจะไม่ฟ้องร้องใดๆ อันเนื่องมาจากได้รับทราบเงื่อนไขก่อนการเดินทางแล้ว ****

เนื่องจากการจองทัวร์ล่วงหน้า ณ วันเดินทางจริง อาจจะมีเหตุการณ์ที่ทำให้ไฟลท์บินล่าช้า หรือมีการเปลี่ยนแปลงเวลาบิน หากท่านใดมีไฟลท์บินภายในประเทศ หรือต่างประเทศก่อนหรือหลังจากการเดินทาง โปรดสำรองเวลาในการจองตัวเครื่องบินไว้อย่างต่ำ 4-5 ชั่วโมง ทั้งนี้เพื่อประโยชน์ของตัวท่านเอง ทางบริษัทจะไม่รับผิดชอบค่าใช้จ่ายที่เกิดขึ้นในส่วนของตัวเครื่องบินที่ไม่เกี่ยวข้องกับการจองทัวร์

**** ราคานี้เป็นราคาทัวร์ตั้งแต่ 20 ท่านขึ้นไป ****

อัตรานี้รวม

- ค่าตัวเครื่องบินไป-กลับ (Economy Class) แบบหมู่คณะ
- ค่าระวางน้ำหนักกระเป๋า โหลดใต้ท้องเครื่องท่านละ 23 กิโลกรัม (จำกัดจำนวน 1 ชั้นสำหรับโหลดใต้ท้องเครื่องบิน // เสิ่นใจตามสายการบินกำหนด)
- ค่ารถโค้ช ปรับอากาศขนาด 48 ที่นั่ง นำเที่ยวตามรายการ
- ค่าเข้าชมสถานที่ทุกแห่งที่ระบุตามรายการ
- ค่าห้องพักในโรงแรมที่ระบุตามรายการ หรือเทียบเท่า
- ค่าอาหารที่ระบุตามรายการ
- ค่าบริการของมัคคุเทศก์ท้องถิ่นพูดภาษาไทย ตลอดการเดินทาง
- ค่าบริการของหัวหน้าทัวร์ ที่เดินทางไป-กลับพร้อมคณะตั้งแต่ที่เมืองไทย
- น้ำดื่มวันละ 1 ขวด / ท่าน
- ค่าประกันอุบัติเหตุในการเดินทางวงเงินประกันท่านละ 1,000,000 บาท และค่ารักษาพยาบาล 200,000 บาท เป็นไปตามเงื่อนไขแห่งกรมธรรม์ฯ

อัตรานี้ไม่รวม

1. ค่าธรรมเนียมจัดทำหนังสือเดินทาง, แจึงเข้าแจึงออกสำหรับผู้ที่ไม่ได้ถือหนังสือเดินทางของไทย
2. ค่าธรรมเนียมวีซ่าเข้าประเทศจีนสำหรับชาวต่างชาติ ที่ไม่ได้รับการงดเว้นวีซ่าเข้าประเทศจีน
3. ค่าภาษีน้ำมันที่สายการบินเรียกเก็บเพิ่ม หากสายการบินมีการปรับขึ้นก่อนวันเดินทาง
4. ภาษีหัก ณ ที่จ่าย 3% และภาษีมูลค่าเพิ่ม 7% ในกรณีที่ต้องการใบกำกับภาษี
5. ค่าใช้จ่ายส่วนตัวอื่นๆ เช่น ค่าอาหารและเครื่องดื่มสิ่งพิเศษ นอกเหนือจากรายการทัวร์, ค่าโทรศัพท์, ค่าซักรีด, มินิบาร์ และทีวีช่องพิเศษ ฯลฯ
6. ค่าธรรมเนียมในกรณีที่กระเป๋าสัมภาระที่มีน้ำหนักเกินกว่าที่สายการบินนั้นๆ กำหนด หรือสัมภาระใหญ่เกินขนาดมาตรฐาน
7. ค่าธรรมเนียมวีซ่าท่องเที่ยวเข้าสาธารณรัฐประชาชนจีน (กรณีที่มีการบังคับทำวีซ่า มีค่าใช้จ่ายเพิ่มขึ้นตามค่าธรรมเนียมของสถานทูตเรียกเก็บ)
8. ค่าภาษีน้ำมัน ที่สายการบินเรียกเก็บเพิ่ม ภายหลังจากทางบริษัท ได้ทำการออกตั๋วเครื่องบินไปแล้ว
9. ค่าทิปมัคคุเทศก์ และคนขับรถท้องถิ่น 1,900 บาท/ท่าน/ทริป (ชำระที่สนามบิน ณ วันเดินทาง)
10. ค่าทิปหัวหน้าทัวร์ขึ้นอยู่กับความพึงพอใจ

การจอง และการชำระ

1. **ชำระเงินเต็มจำนวน** โดยโอนเข้าบัญชี ที่นี้จะยืนยันเมื่อได้รับเงินมัดจำแล้วเท่านั้น
2. ส่วนที่เหลือชำระ: 30 วัน ก่อนการเดินทาง เฉพาะวันหยุดยาว และนักจัดทุกข์ ชำระส่วนที่เหลือ 45 วันก่อนการเดินทาง เนื่องจากทางบริษัทต้องสำรองค่าใช้จ่ายในส่วนของค่าที่พัก และตั๋วเครื่องบิน มิฉะนั้นจะถือว่าท่านยกเลิกการเดินทางโดยอัตโนมัติ
 - 2.1 หากไม่ชำระมัดจำตามที่กำหนด ขออนุญาตตัดที่นั่งให้ลูกค้าท่านอื่นที่รออยู่
 - 2.2 หากชำระไม่ครบตามจำนวน บริษัทฯ ถือว่าท่านยกเลิกการเดินทางโดยอัตโนมัติ โดยไม่มีเงื่อนไข
 - 2.3 เมื่อท่านชำระเงินแล้ว ไม่ว่าจะทั้งหมดหรือบางส่วน ทางบริษัทฯ ถือว่าท่านได้ยอมรับเงื่อนไขและข้อตกลงต่างๆที่ได้ระบุไว้ทั้งหมดนี้แล้ว
3. ส่งสำเนาหน้าพาสปอร์ตของผู้ที่เดินทาง ที่มีอายุการใช้งานไม่น้อยกว่า 6 เดือนและเหลือหน้ากระดาษอย่างต่ำ 2 หน้า เพื่อทำการสำรองที่นั่งภายใน 2 วัน นับจากวันจอง หากไม่ส่งสำเนาหน้าพาสปอร์ตทางบริษัทขออนุญาตยกเลิกการจองทัวร์โดยอัตโนมัติ
4. เมื่อได้รับการยืนยันว่ากรุ๊ปออกเดินทางได้ ลูกค้าสามารถจัดเตรียมเอกสารในการขอวีซ่าได้ทันที
5. หากท่านที่ต้องการออกตั๋วโดยสารภายในประเทศ (กรณีลูกค้าอยู่ต่างจังหวัด) ให้ท่านติดต่อเจ้าหน้าที่ ก่อนออกบัตรโดยสารทุกครั้ง หากออกบัตรโดยสารโดยมีแจ้งเจ้าหน้าที่ ทางบริษัทขอสงวนสิทธิ์ไม่รับผิดชอบ ค่าใช้จ่ายที่เกิดขึ้น
6. การยื่นวีซ่าในแต่ละสถานทูตมีการเตรียมเอกสาร และมีขั้นตอนการยื่นวีซ่าไม่เหมือนกัน ทั้งแบบหมู่คณะและยื่นรายบุคคล (แสดงตน) ท่านสามารถสอบถามข้อมูลเพื่อประกอบการตัดสินใจก่อนการจองได้จากทางเจ้าหน้าที่

7. กรณีวีซ่ายังไม่ทราบผลก่อนเดินทาง 30 วันทำการ ทางบริษัทฯต้องขอเก็บค่าทัวร์ทั้งหมดก่อนตามกำหนดเงื่อนไขการชำระเงิน แต่หากวีซ่าของท่านไม่ผ่านการพิจารณาจากทางสถานทูตไม่ว่าจะด้วยเหตุผลใดก็ตาม ทางบริษัทจะคืนเงินค่าทัวร์ให้ท่าน โดยทางบริษัทฯ ขอสงวนสิทธิ์ในการหักค่าใช้จ่ายที่เกิดขึ้นจริง
8. หากท่านจองและส่งเอกสารในการทำวีซ่าเข้าประเทศล่าช้า ไม่ทันกำหนดการออกตัวกับทางสายการบินและผลของวีซ่าของท่านไม่ผ่าน บริษัทฯ จะขอสงวนสิทธิ์ในการไม่คืนเงินค่ามัดจำทั้งหมด
9. หากในขณะของท่านมีผู้ต้องการดูแลพิเศษ นั่งรถเข็น (Wheelchair), เด็ก, ผู้สูงอายุ, มีโรคประจำตัว หรือไม่สะดวกในการเดินทางท่องเที่ยวในระยะเวลาเกินกว่า 4-5 ชั่วโมงติดต่อกัน ท่านและครอบครัวต้องให้การดูแลสมาชิกภายในครอบครัวของท่านเอง เนื่องจากการเดินทางเป็นหมู่คณะ หัวหน้าทัวร์มีความจำเป็นต้องดูแลคณะทัวร์ทั้งหมด

เงื่อนไขการออกเดินทาง

กรุณาอ่านศึกษารายละเอียดทั้งหมดก่อนทำการจอง เพื่อความถูกต้องและความเข้าใจตรงกันระหว่างลูกค้า และบริษัท

1. ในแต่ละเส้นทางจะมีการกำหนดผู้เดินทางขั้นต่ำของการออกเดินทาง โดยในทัวร์นี้กำหนดให้มีผู้เดินทาง **ขั้นต่ำ 20 ท่าน** หากมีผู้เดินทางไม่ถึงที่กำหนด บริษัทฯ ขอสงวนสิทธิ์ในการเพิ่มค่าทัวร์หรือ เลื่อนการเดินทาง หรือ ยกเลิกการเดินทาง หากท่านมีไฟล์กบินภายในประเทศ แต่มีได้แจ้งทางให้ทางเราทราบล่วงหน้าก่อนทางบริษัทฯ จะไม่รับผิดชอบใดๆ ทั้งสิ้น ดังนั้น กรุณาสอบถามยืนยันการออกเดินทางก่อนจองไฟล์กบินภายในประเทศหรือต่างประเทศทุกครั้ง
2. หากกรุปคอมเพิร์มแล้ว ไม่สามารถเลื่อนการเดินทางได้ ไม่ว่าจะเกิดเหตุการณ์ใดๆ ต่อท่านก็ตาม อันเนื่องมาจากการคอนเพิร์มของกรุปนั้น ประกอบจากตัวเลขการจองการเดินทางของท่าน หากท่านถอนตัวออก ทำให้กรุปมีค่าใช้จ่ายเพิ่มเติมขึ้น หรืออาจทำให้กรุปไม่สามารถออกเดินทางได้ ดังนั้น ทางบริษัทฯ ขอสงวนสิทธิ์ไม่อนุญาตให้เลื่อนวันเดินทางใดๆ ได้ทั้งสิ้น หากยกเลิกจะต้องเป็นไปตามเงื่อนไขการยกเลิกการจอง
3. การชำระเงิน หมายถึง ท่านได้ยอมรับข้อเสนอละยืนยันจำนวนตามที่ท่านได้จองเข้ามา หากท่านชำระเงินเข้ามาแล้วจะไม่สามารถเปลี่ยนแปลงจำนวนผู้เดินทางได้ และหากมีความจำเป็นจะต้องเปลี่ยนแปลงท่านจะยินยอมให้ทางบริษัทฯ หักค่าใช้จ่ายที่ทางบริษัทฯเสียหาย รวมถึงค่าเสียหายในการขาย อย่างน้อยที่สุดเท่าจำนวนเงินมัดจำ ทั้งนี้ทั้งนั้นให้เป็นไปตามเงื่อนไขของบริษัทฯ

เงื่อนไขการยกเลิกการจอง และการปรับเงินค่าบริการ

1. **ยกเลิกการเดินทาง 45 วัน ไม่เก็บค่าใช้จ่าย** (ในกรณีวันเดินทางตรงกับเทศกาลหรือวันหยุดยาว เช่น สงกรานต์ / ปีใหม่ เป็น 60 วัน) หรือ หักค่าใช้จ่ายที่เกิดขึ้นจริง (ถ้ามี)
2. **ยกเลิกก่อนการเดินทาง 30 วัน คืนเงิน 100% ของค่าทัวร์ที่จ่ายมาแล้ว** หรือ หักค่าใช้จ่ายที่เกิดขึ้นจริง เช่น ค่ามัดจำตัวเครื่องบิน, ค่ามัดจำโรงแรม, ค่าวีซ่า (ถ้ามี)
3. **ยกเลิกก่อนการเดินทาง 15-29 วัน คืนเงิน 50% ของค่าทัวร์ที่จ่ายมาแล้ว** และหักค่าใช้จ่ายที่เกิดขึ้นจริง เช่น ค่ามัดจำตัวเครื่องบิน, ค่ามัดจำโรงแรม, ค่าวีซ่า (ถ้ามี)
4. **ยกเลิกก่อนการเดินทางน้อยกว่า 15 วัน** ทางบริษัทฯขอสงวนสิทธิ์ไม่คืนเงินค่าทัวร์ที่ชำระแล้วทั้งหมด

5. หากมีการยกเลิกการเดินทางโดยไม่ใช้ความผิดของบริษัทกั๋วร ทางบริษัทขอสงวนสิทธิ์ไม่รับผิดชอบและคืนค่าตั๋วส่วนใดส่วนหนึ่งให้ท่านได้ไม่ว่ากรณีใดๆ ทั้งสิ้น เช่น สถานกฏตปฎิเสรวีซ่า ด่านตรวจคนเข้าเมือง นโยบายห้ามเข้าออกประเทศ ฯลฯ
6. กรณีต้องการเปลี่ยนแปลงผู้เดินทาง (เปลี่ยนชื่อ) จะต้องแจ้งให้ทางบริษัททราบล่วงหน้า อย่างน้อย 21 วัน ก่อนออกเดินทาง กรณีแจ้งหลังจากเจ้าหน้าที่ออกเอกสารเรียบร้อยแล้ว ไม่ว่าจะส่วนใดส่วนหนึ่ง ทางบริษัทขอสงวนสิทธิ์ในการเรียกเก็บค่าใช้จ่ายที่เกิดขึ้นจริง ทั้งหมดทั้งนี้ขึ้นอยู่กับช่วงพีเรียลวันเดินทางและกระบวนการของแต่ละคนะเป็นสำคัญด้วย กรุณาสอบถามกับเจ้าหน้าที่ที่เป็นกรณีพิเศษ
7. กรณีต้องการเปลี่ยนแปลงพีเรียลวันเดินทาง (เลื่อนวันเดินทาง) ทางบริษัทขอสงวนสิทธิ์ในการหักค่าใช้จ่ายการดำเนินการต่างๆ ที่เกิดขึ้นจริงสำหรับการดำเนินการจองครั้งแรก ตามจำนวนครั้งที่เปลี่ยนแปลง ไม่ว่าจะกรณีใดๆ ทั้งสิ้น

หมายเหตุสำคัญเพิ่มเติม

1. บริษัทฯ ขอสงวนสิทธิ์ที่จะไม่รับผิดชอบต่อค่าชดเชยความเสียหายกรณีที่เกิดจากเหตุสุดวิสัย อาทิ การล่าช้าของสายการบิน, การนัดหยุดงาน, การประท้วง, การก่อกวน, อุบัติเหตุ, ปัญหาการจราจร, ภัยธรรมชาติ, ภูเขาไฟระเบิด, แผ่นดินไหวโรคระบาดและเหตุสุดวิสัยต่าง ๆ ฯลฯ ที่ไม่สามารถคาดการณ์ล่วงหน้าได้
2. บริษัทฯ ขอสงวนสิทธิ์ในการเปลี่ยนแปลงรายท่องเที่ยวหรือยกเลิกจากเหตุสุดวิสัยอาทิการล่าช้าของสายการบิน, การนัดหยุดงาน, การประท้วง, การก่อกวน, อุบัติเหตุ, ปัญหาการจราจร, ภัยธรรมชาติ, ภูเขาไฟระเบิด, แผ่นดินไหว, โรคระบาดและเหตุสุดวิสัยต่างๆ ฯลฯ ที่ไม่สามารถคาดการณ์ล่วงหน้าได้ ทั้งนี้ทางบริษัทจะคำนึงถึง ผลประโยชน์และความปลอดภัยของทุกท่านเป็นสำคัญ
3. ขอสงวนสิทธิ์การเก็บค่าน้ำมันและภาษีสนามบินทุกแห่งเพิ่ม หากสายการบินมีการปรับขึ้นก่อนวันเดินทาง
4. บริษัทฯ ขอสงวนสิทธิ์ในการเปลี่ยนเที่ยวบิน โดยมีต้องแจ้งให้ทราบล่วงหน้าอันเนื่องมาจากสาเหตุต่างๆ
5. ท่านจะต้องเป็นผู้รับผิดชอบดูแลทรัพย์สินของมีค่าส่วนตัวต่างๆของท่านเองหากเกิดการสูญหายของทรัพย์สินส่วนตัว ของมีค่าต่างๆระหว่างการเดินทางท่องเที่ยวอันมีสาเหตุมาจากผู้เดินทางทางบริษัทจะไม่สามารถรับผิดชอบทุกกรณี
6. บริษัทฯ ขอสงวนสิทธิ์ที่จะไม่รับผิดชอบต่อค่าชดเชยความเสียหาย กรณีที่กองตรวจคนเข้าเมืองไม่อนุญาตให้เดินทางออก หรือกองตรวจคนเข้าเมืองของแต่ละประเทศไม่อนุญาตให้เข้าเมืองรวมทั้งในกรณีที่ท่านจะใช้หนังสือเดินทางราชการเดินทาง (เล่มสีน้ำเงิน) หากท่านถูกปฏิเสธการเดินทางเข้าหรือออกนอกประเทศใดประเทศหนึ่ง หรือ เนื่องจากเหตุผลหรือความผิดของตัวเอง
7. ในกรณีที่พาสปอร์ตของท่านชำรุด หรือมีตราประทับใดๆ ที่ไม่เกี่ยวข้องกับการเดินทาง และสายการบินแจ้งว่าไม่สามารถใช้เดินทางได้ หรือเกิดจากเอกสารปลอม หรือการห้ามของเจ้าหน้าที่ ไม่ว่าจะเหตุผลใดๆก็ตาม ทางบริษัทขอสงวนสิทธิ์ในการคืนเงินไม่ว่ากรณีใดๆ เนื่องจากทางบริษัทได้มีการชำระค่าใช้จ่ายในการเดินทางทั้งหมดไปเรียบร้อยแล้ว

8. กรณีที่ทางลูกค้าใช้บริการของทางบริษัทฯ ไม่ครบ อาทิ ไม่เที่ยวในบางรายการ ไม่ทานอาหารบางมื้อ ซึ่งเกิดจากการตัดสินใจของทางลูกค้าเอง ขอสงวนสิทธิ์ไม่คืนเงินในการบริการนั้นๆ เนื่องจากค่าใช้จ่ายทุกอย่างทางบริษัทฯ ได้ชำระค่าใช้จ่ายให้ตัวแทนต่างประเทศก่อนเดินทางแล้ว
9. บริษัทฯ ขอสงวนสิทธิ์ในการขายหรือไม่ขายเป็นรายกรณี เช่น ผู้ที่ตั้งครรภ์, เด็กอายุต่ำกว่า 2 ขวบ, ผู้ที่นั่งวีลแชร์ หรือบุคคลที่ไม่สามารถดูแลตัวเองได้ ฯลฯ กรุณาแจ้งบริษัทฯ เพื่อสอบถามและหาข้อสรุปพร้อมกันเป็นรายกรณี
10. ราคาทัวร์เป็นการชำระแบบเหมาจ่ายกับต่างประเทศไปหมดก่อนกรุ๊ปเดินทางแล้วหากท่านไม่ได้ใช้บริการบางรายการหรือยกเลิกไม่สามารถเรียกร้องเงินคืนได้
11. เนื่องจากเราเดินทางเป็นหมู่คณะ ทางบริษัทจึงคำนึงถึงประโยชน์ และความปลอดภัยของส่วนรวมเป็นสำคัญ
12. ห้ามนำเข้ากัญชา กัญชง หรือผลิตภัณฑ์ที่มีส่วนผสมของพืชชนิดดังกล่าวเข้าประเทศ หากฝ่าฝืน จะมีโทษตามกฎหมายของแต่ละประเทศ บางประเทศมีโทษสูงสุดถึงประหารชีวิต
13. มัคคุเทศก์ พนักงาน และตัวแทนของบริษัทฯ ไม่มีสิทธิ์ในการให้คำสัญญาใดๆ ทั้งสิ้นแทนบริษัทฯ นอกจากมีเอกสารลงนามโดยผู้มีอำนาจของบริษัทฯ กำกับเท่านั้น

ตัวเครื่องบิน และที่นั่งบนเครื่อง

1. ตัวเครื่องบินเป็นแบบหมู่คณะ ผู้โดยสารจะต้องเดินทางไป-กลับพร้อมกรุ๊ป หากต้องการเลื่อนวันเดินทางกลับท่าน จะต้องชำระค่าใช้จ่ายส่วนต่างของสายการบินและบริษัททัวร์เรียกเก็บ
2. ทางบริษัทฯ ได้สำรองที่นั่งพร้อมชำระเงินมัดจำค่าตัวเครื่องบินเรียบร้อยแล้วหากท่านยกเลิกทัวร์ไม่ว่าจะด้วยสาเหตุใดทางบริษัทฯ ขอสงวนสิทธิ์การเรียกเก็บค่ามัดจำตัวเครื่องบิน ซึ่งมีค่าใช้จ่ายแล้วแต่สายการบินและ ช่วงเวลาเดินทาง
3. กรณีท่านยกเลิกการเดินทางและทางบริษัทฯ ได้ทำการออกตัวเครื่องบินไปแล้ว (กรณีตัว Refund) ผู้เดินทางต้องเป็น ผู้รอเงิน Refund โดยปกติประมาณ 3 - 6 เดือน และเงิน Refund ที่ได้จะขึ้นอยู่กับแต่ละระบบของสายการบินนั้น ๆ เป็นผู้กำหนด
4. บริษัทฯ ขอสงวนสิทธิ์ในการเก็บเงินเพิ่มเติมในกรณีที่สายการบินมีการปรับราคาภาชนะน้ำมันเพิ่มเติมโดยมีเอกสารยืนยันจากทางสายการบิน
5. การจัดที่นั่งบนเครื่องบินของกรุ๊ปไปกำหนดเป็นไปโดยสายการบินเป็นผู้กำหนดซึ่งทางบริษัทไม่สามารถเข้าไปแทรกแซงได้ และทางบริษัทไม่อาจรับประกันได้ว่าท่านจะได้ที่นั่งตามที่ท่านต้องการได้
6. กรณีท่านที่จะออกตัวบินภายในประเทศหรือกรณีท่านออกตัวเองกรุณาแจ้งบริษัทฯ เพื่อขอคำยืนยันว่าทัวร์นั้นสามารถ ออกเดินทางได้แน่นอน มิฉะนั้นทางบริษัทจะไม่รับผิดชอบค่าใช้จ่ายที่เกิดขึ้น
7. ที่นั่ง Long Leg ทางบริษัทไม่สามารถรีควสให้ได้จะขึ้นกับข้อกำหนดของสายการบินเป็นผู้กำหนด
8. ท่านที่ใช้ไมล์หรือแต้มบัตรเครดิตแลกตั๋วท่านจะต้องเป็นผู้ดำเนินการด้วยตัวท่านเอง
9. น้ำหนักกระเป๋าสัมภาระที่โหลดหรือถือขึ้นเครื่องสายการบินเป็นผู้กำหนดหากท่านมีน้ำหนักเกินกว่ากำหนดท่าน จะต้องเป็นผู้เสียค่าปรับนั่นเอง
10. ทางบริษัทฯ ไม่รับผิดชอบกรณีเกิดการสูญเสียชีวิต, สูญหายของกระเป๋าและสัมภาระของผู้โดยสาร

11. กรณีผู้เดินทางต้องการความช่วยเหลือเป็นพิเศษ อาทิเช่น ใช้วีลแชร์ กรุณาแจ้งบริษัทฯ ล่วงหน้าอย่างน้อย 7 วันก่อนเดินทาง มิฉะนั้นบริษัทฯ ไม่สามารถจัดการล่วงหน้าได้

โรงแรมที่พัก

1. รายการนี้เป็นเพียงข้อเสนอที่ต้องได้รับการยืนยันจากบริษัทอีกครั้ง หลังจากได้สำรองโรงแรมที่พักในต่างประเทศเรียบร้อยแล้ว โดยโรงแรมจัดในระดับใกล้เคียงกัน ซึ่งอาจจะปรับเปลี่ยนตามที่ระบุในโปรแกรม
2. การจัดการห้องพัก เป็นสิทธิของโรงแรมในการจัดการห้องพักให้กับกรุ๊ปที่เข้าพัก โดยมีห้องพักสำหรับผู้สูบบุหรี่ / ปลอดบุหรี่ได้ โดยอาจจะขอเปลี่ยนห้องได้ตามความประสงค์ของผู้ที่พัก ทั้งนี้ขึ้นอยู่กับความพร้อมให้บริการของโรงแรม และไม่สามารถรับประกันได้
3. สำหรับท่านที่เข้าพักห้อง 3 เตียง ขนาดของห้องพักขึ้นอยู่กับทางโรงแรมเป็นผู้จัดถือว่าท่านยอมรับข้อตกลงแล้ว
4. เนื่องจากการวางแผนแบบห้องพักของแต่ละโรงแรมแตกต่างกันอาจทำให้ห้องพักแบบห้องเดี่ยว (Single) และห้องคู่ (Twin/Double) และห้องพักแบบ 3 ท่าน/ 3 เตียง (Triple Room) ห้องแต่ละประเภทจะไม่ติดกันหรืออยู่คนละชั้น
5. กรณีต้องการห้องพักแบบ 3 ท่านต่อห้อง หรือ ห้องแบบ 3 เตียง (Triple) โรงแรมมีห้อง Triple เพียงพอ ขอสงวนสิทธิ์ในการจัดห้องให้เป็นแบบ แยก 2 ห้อง คือ 1 ห้องพักคู่ และ 1 ห้องพักเดี่ยว โดยอาจจะมีค่าใช้จ่าย ขึ้นอยู่กับแต่ละโรงแรม
6. กรณีที่มีงานจัดประชุมนานาชาติ (Trade Fair) เป็นผลให้ค่าโรงแรมสูงขึ้นมากและห้องพักในโรงแรมเต็ม (บางครั้งต้องจองโรงแรมข้ามปี) ทางบริษัทฯ ขอสงวนสิทธิ์ในการปรับเปลี่ยนหรือย้ายเมืองเพื่อให้เกิดความเหมาะสม
7. โรงแรมในยุโรปจะมีลักษณะ Traditional Building (อาจจะดูเก่าๆคลาสสิก) บางโรงแรมห้องที่เป็นห้องเดี่ยวอาจเป็นห้องที่มีขนาดกะทัดรัด และไม่มีอ่างอาบน้ำ ซึ่งอยู่ในการออกแบบของแต่ละโรงแรมนั้นๆ และแต่ละห้องอาจมีลักษณะแตกต่างกันด้วย
8. โรงแรมหลายแห่งในยุโรป จะไม่มีเครื่องปรับอากาศเนื่องจากอยู่ในแถบที่มีอุณหภูมิต่ำ เครื่องปรับอากาศจะมีในช่วงฤดูร้อนเท่านั้น
9. บางโรงแรมไม่มีพนักงานยกกระเป๋าหรือบางครั้งอยู่ในเมืองเก่ารถโค้ชไม่สามารถเข้าถึงได้ท่านจะต้องนำสัมภาระของท่านเข้าห้องพักด้วยตัวท่านเอง

**** เมื่อท่านชำระเงินค่าทัวร์ให้กับทางบริษัทฯ แล้ว ****

**** จะถือว่าท่านได้ยอมรับเงื่อนไขข้อตกลงทั้งหมดนี้ ****