



UNITHAI TRIP CO.LTD
UNITHAI TRAVEL CO.LTD

33/47 Wall Street Tower 11 Floor,
Surawongse Road, Suriyawongse,
Bangrak, Bangkok 10500
ใบอนุญาตเลขที่ 11/02206

QR-ADD LINE



☎ 02-234-5936

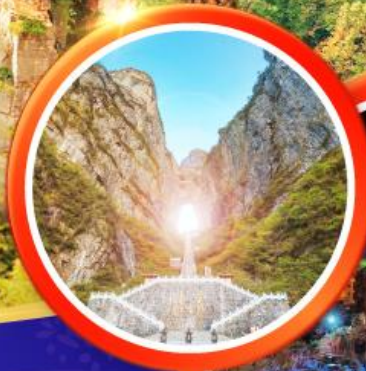
| LINE ID: @unithaitrip (อย่าลืมเติม @ นะคะ)

| 🌐 www.unithaitrip.com

รหัสโปรแกรม : 37703 (กรุณาแจ้งรหัสโปรแกรมทุกครั้งที่สอบถาม)

CHINA

ฉางซา ฉางเจียเจีย ผุหรงเจิ้น ประตูลั่วจื่อ หุบเขาอูตาร



ทัวร์
ไม่ลงร้าน



ZGCSX-2405BK

5 วัน | **4** คืน | **BK** บิน OKAIR 奥凯航空

เที่ยวสุดคุ้ม เช็กอินจุดไฮไลท์ 3 อุทยาน
เยือนเมืองโบราณผุหรงเจิ้น และสัมผัสความหวาดเสียวทางเดินกระจก

เดินทาง : ต.ค. - ธ.ค. 67

ราคาเริ่ม
24,990



★ พิเศษ!! ★
ชิมเมนูปิ้งย่าง สุกี่เห็น

✓ เกี่ยวครบทุกวันไม่มีวันอิสระ ✓ น้ำดื่มวันละ 1 ขวด

★ แคมป์ฟรี!! ★
ประกันอุบัติเหตุ

👤 15 คน ออกเดินทาง

🍴 อาหาร 11 มื้อ + นนเครื่อง

🏨 พักโรงแรม 4-5 ดาว

🗓️ นำหนักกระเป๋า 20 กก.

เที่ยวกับเรา...ไม่มีวันสิ้นสุด
LET'S GO GROUP

เกี่ยวกับเรา...ไม่มีวันสิ้นสุด

ZGCSX-2405BK

5 | 4 | BK

วัน | คืน | บิน



CHINA

ฉางซา จางเจียเจี๋ย ผู่หลงเจิ้น ประตุสวรร์ค หุบเขาอวตาร



โปรแกรมเดินทาง 5 วัน 4 คืน OKAY AIRWAYS

ตุลาคม - ธันวาคม 2567



น้ำหนักกระเป๋า 20 Kg

อาหาร 14 มื้อ

เริ่มต้น **24,990** บาท

DMK ●-----● -----● CSX

CSX ●-----● -----● DMK

ไฟล์ทบิน	เวลาออก	เวลาถึง
BK2982	15:10	19:30

ไฟล์ทบิน	เวลาออก	เวลาถึง
BK2981	12:10	14:10

วันที่	โปรแกรมทัวร์	เช้า	เที่ยง	เย็น	โรงแรม
1	สนามบินตอนเมือง - สนามบินฉางซา หวงหัว			✓	BOYUE HOTEL หรือเทียบเท่า ★★★★★
2	เมืองจางเจียเจี๋ย - นั่งกระเช้าไฟฟ้า - เขาเทียนเหมินซาน - ถ้ำ ประตุสวรร์ค - ระเบียบแก้ว หรือ ทางเดินกระจก	✓	สุกี้เห็ด	ปิ้งย่าง	DONGYUE HOTEL หรือเทียบเท่า ★★★★★
3	อุทยานจางเจียเจี๋ย - ขึ้นลิฟต์แก้วไปหลง - หุบเขาอวตารอัลเลอ ย่าห์ - เทียนจื่อซาน - สะพานหนึ่งในใต้หล้า - เมืองผู่หลงเจิ้น - เมืองโบราณผู่หลงเจิ้น	✓	✓	✓	FURONG LIJIANG HOTEL หรือเทียบเท่า ★★★★★
4	ฉางซา - ถนนคนเดินหวงซิงหลู่ - POP MART	✓	✓	✓	CHANGSHA YISHANG HOTEL หรือเทียบเท่า ★★★★★
5	สนามบินฉางซา หวงหัว - สนามบินตอนเมือง	✓			

** รายการทัวร์ข้างต้นอาจมีการเปลี่ยนแปลงตามความเหมาะสม **



อัตราค่าบริการ

วันเดินทาง	ราคาทัวร์/ท่าน พักห้องละ 2-3 ท่าน	ราคาทัวร์/ท่าน ไม่รวมตัวเครื่องบิน	ราคา ห้องพักเดี่ยว
21 – 25 ตุลาคม 2567	24,990	17,990	3,500
13 – 17 พฤศจิกายน 2567	24,990	17,990	3,500
27 พ.ย. – 01 ธ.ค. 2567	24,990	17,990	3,500
04 – 08 ธันวาคม 2567	25,990	18,990	3,500
11 – 15 ธันวาคม 2567	24,990	17,990	3,500
18 – 22 ธันวาคม 2567	24,990	17,990	3,500
25 – 29 ธันวาคม 2567	25,990	18,990	3,500

อัตรานี้ **X**ไม่รวม ค่าทิปคนขับรถ มัคคุเทศก์ท้องถิ่น และ หัวหน้าทัวร์ 1,500 บาท/ท่าน
อัตราค่าบริการสำหรับเด็กอายุไม่เกิน 2 ปี ณ วันเดินทางกลับ (Infant) ท่านละ 6,000 บาท



สำคัญโปรดอ่าน

- กรุณาทำการจองล่วงหน้าก่อนเดินทางอย่างน้อย 45 วัน พร้อมชำระเงินมัดจำ **ท่านละ 10,000 บาท/ท่าน** และชำระส่วนที่เหลือ 35 วัน ก่อนการเดินทาง กรณีวันเดินทางน้อยกว่า 35 วัน หรือ ราคาทัวร์พิเศษต้องชำระค่าทัวร์เต็มจำนวน 100% เท่านั้น
- อัตราค่าบริการนี้ จำเป็นต้องมีผู้เดินทาง จำนวน 15 ท่าน ขึ้นไป ในแต่ละคณะ กรณีที่มีผู้เดินทางไม่ถึงตามจำนวนที่กำหนด ทางบริษัทฯ ขอสงวนสิทธิ์ในการเลื่อนการเดินทาง หรือเปลี่ยนแปลงอัตราค่าบริการ (ปรับราคาเพิ่มขึ้น เพื่อให้คณะได้ออกเดินทาง ตามความต้องการ)
- ท่านที่ต้องออกบัตรโดยสารภายในประเทศ (ตัวเครื่องบิน, รถทัวร์, รถไฟ) กรุณาสอบถามที่เจ้าหน้าที่ทุกครั้งก่อนทำการออกบัตรโดยสาร เนื่องจากสายการบินอาจมีการปรับเปลี่ยนไฟล์ท หรือ เวลาบิน โดยไม่แจ้งให้ทราบล่วงหน้า และการแนะนำจากเจ้าหน้าที่เป็นเพียงการแนะนำเท่านั้น
- ระหว่างท่องเที่ยวหากนักท่องเที่ยวได้รับการตรวจยืนยันว่ามีเชื้อโควิด ทางโรงแรมอาจมีค่าทำความสะอาดห้องพักเพิ่มเติม (ไม่รวมอยู่ในรายการทัวร์)
- ในกรณีที่ภาครัฐทั้งไทย และประเทศปลายทางมีข้อกำหนดในการกักตัว หรือ การตรวจหาเชื้อโควิด-19 ทุกประเภท ผู้เดินทางต้องรับผิดชอบค่าใช้จ่ายส่วนนี้ด้วยตัวท่านเอง (ไม่รวมอยู่ในรายการทัวร์)
- ของสมนาคุณไม่สามารถเปลี่ยนแปลงเป็นส่วนลดหรือเงินสดได้
- เงื่อนไขกรมธรรม์เป็นไปตามเงื่อนไขของบริษัทฯ ประกันเป็นผู้พิจารณา
- อัตรานี้ ไม่รวม ค่าวีซ่าท่องเที่ยวแบบหมู่คณะ 1,500 บาท วีซ่าหมู่คณะสำหรับหนังสือเดินทางไทย และต้องเดินทางไป-กลับพร้อมคณะเท่านั้น (ถ้ามี)



Day1 สนามบินดอนเมือง – สนามบินฉางชา หวงหัว

12.00 พร้อมกันที่ **สนามบินดอนเมือง** อาคารผู้โดยสารขาออก เคาน์เตอร์สายการบิน **OKAY AIRWAYS** โดยมีเจ้าหน้าที่ เลทส์โกกรูป ให้การต้อนรับ และ อำนวยความสะดวกในการเช็คอินให้ทุกท่าน

15.10 นำท่านเดินทางสู่ **สนามบินฉางชา หวงหัว ประเทศจีน** เที่ยวบินที่ **BK2982** บริการอาหารว่างบนเครื่องบิน

19.30 เดินทางถึง **สนามบินฉางชา หวงหัว** หลังจากนั้นนำท่านผ่านด่านตรวจคนเข้าเมือง รับกระเป๋าสัมภาระ หลังจากนั้นออกเดินทางท่องเที่ยวตามรายการ **(เวลาที่ประเทศจีนเร็วกว่าประเทศไทย 1 ชั่วโมง)** หลังจากนั้นนำท่านเดินทางเข้าสู่ที่พัก

ค่า บริการอาหารค่ำ ณ ภัตตาคาร

ที่พัก **BOYUE HOTEL** หรือระดับเทียบเท่า 5 ดาวท้องถิ่น



Day2 เมืองจางเจี๋ยเจี๋ย – นั่งกระเช้าไฟฟ้า – เขาเทียนเหมินซาน – ถ้ำประตูสวรรค์
– ระเบียบแก้ว หรือ ทางเดินกระจก

เช้า บริการอาหารเช้า ณ ห้องอาหารของโรงแรม

หลังอาหารเช้าท่านเดินทางกลับสู่ **เมืองจางเจี๋ยเจี๋ย** ตั้งอยู่ทางภาคตะวันตกเฉียงเหนือของมณฑลหูหนาน ในภาคกลางของจีน เป็นประตูเชื่อมภาคกลางกับภาคตะวันตกของประเทศจีน เป็นหนึ่งในเมืองท่องเที่ยวที่สำคัญที่สุดของจีนซึ่งถือชื่อด้วยทรัพยากรการท่องเที่ยวที่มีเอกลักษณ์ของตนเอง แหล่งท่องเที่ยวสำคัญในเมืองจางเจี๋ยเจี๋ยเป็นพื้นที่ป่าไม้ถึง 98% (ใช้เวลาเดินทางประมาณ 5 ชั่วโมง)

เที่ยง บริการอาหารกลางวัน ณ ภัตตาคาร พิเศษ ... เมนูสุกี้เด็ด

นำท่าน **นั่งกระเช้าไฟฟ้า** ขึ้นสู่ **เขาเทียนเหมินซาน (Cable Car to Top of Tianmen Mountain)** กระเช้าแห่งนี้จัดว่าเป็นกระเช้าที่มีความยาวที่สุดในโลก มีระยะทางประมาณ 7.5 กิโลเมตร (ใช้เวลาเดินทางประมาณ 40 นาที) โดย 1 กระเช้า สามารถบรรจุผู้โดยสารได้ประมาณ 7-8 ท่าน และกระเช้าแห่งนี้จัดได้ว่าเป็นกระเช้าที่มีความทันสมัยมากที่สุดแห่งหนึ่ง (รายการท่องเที่ยวอาจมีการสลับตามความเหมาะสม กรณีเกิดภัยธรรมชาติหรือเหตุสุดวิสัย กระเช้าปิดให้บริการ)



ZHANGJIAJIE MAP

เส้นทางท่องเที่ยวภูเขาเทียนเหมินซาน

ช่วงประมาณต้นเดือน พ.ย.-ต้นเดือน ธ.ค. ของทุกปี
อุทยานอาจมีการปิดให้บริการบันไดเลื่อนทะเลสาบ
เพื่อตรวจเช็คสภาพ ปรับปรุง และซ่อมบำรุงประจำปี



จากนั้นนำท่านเดินทางสู่ **ถ้ำประตูสวรรค์ (Heaven Gate Cave) (รวมค่าบันไดเลื่อน 1 ขา)** ประวัติของโพรงถ้ำแห่งนี้เริ่มบันทึกไว้ว่า ราวปี ค.ศ. 263 เกิดเหตุการณ์หน้าผาของภูเขาซึ่งเหลียงที่สูงนับพันเมตรถล่มลงมา ก่อให้เกิดโพรงถ้ำขนาดมหึมาคล้ายช่องประตูยักษ์ ด้วยเหตุนี้ทำให้ภูเขาถูกนี้ถูกเรียกเป็น เทียนเหมิน หรือ ประตูสวรรค์ นับตั้งแต่นั้นเป็นต้นมา

นำท่านทำท่ายความสูงที่สุด **ระเบียงแก้ว หรือ ทางเดินกระจก (Glass Balcony)** ซึ่งเป็นสะพานกระจก ที่มีระยะทางถึง 60 เมตร ล้อมรอบไปด้วยหน้าผาสูงชัน ความกว้างของระเบียงแก้ววัดจากขอบหน้าผาได้ประมาณ 3 ฟุต มีความหนา 2.5 นิ้ว ถือเป็นการท้าทายนักท่องเที่ยวที่อยากมาสัมผัสทิวทัศน์อันงดงามบนเขาเทียนเหมินซาน

ค่า บริการอาหารค่ำ ณ ภัตตาคาร พิเศษ ... เมนูปิ้งย่าง
ที่พัก DONGYUE HOTEL หรือระดับเทียบเท่า 4 ดาวท้องถิ่น

OPTION: โชว์การแสดงจิ้งจอกขาว / โชว์รักพันปี สงวนสิทธิ์สำหรับท่านที่สนใจ ราคาท่านละประมาณ 400 หยวน/ท่าน สามารถติดต่อสอบถามได้จากหัวหน้าทัวร์ และไกด์ท้องถิ่น (รายการทัวร์เสริมอาจมีการเปลี่ยนแปลง ขึ้นอยู่กับความสมัครใจของท่าน)



Day3 อุทยานจางเจียเจีย – ขึ้นลิฟต์แก้วไปหลง – หุบเขาอวตารฮัลเลลูย่าห์ – เทียนจื่อซาน
– สะพานหนึ่งในใต้หล้า – เมืองฝูหรงเจิ้น – เมืองโบราณฝูหรงเจิ้น

เช้า บริการอาหารเช้า ณ ห้องอาหารของโรงแรม

เดินทางเข้าสู่ **อุทยานจางเจียเจีย** ดินแดนแห่งหุบเขาอวตาร แหล่งท่องเที่ยวระดับ 5A และมรดกโลกทางธรรมชาติของจีน พบกับความร่มรื่นที่ถูกโอบล้อมไปด้วยธรรมชาติ นำท่าน **ขึ้นลิฟต์แก้วไปหลง** หรือที่รู้จักกันดีในชื่อ ลิฟต์ร้อยมังกร ลิฟต์แก้วสูงที่สุดในโลก ถูกสร้างขึ้นบนด้านข้างของหน้าผาขนาดใหญ่ในอุทยานจางเจียเจีย มณฑลหูหนาน ประเทศจีน ด้วยความสูงถึง 330 เมตร และความเร็วในการโดยสารเพียง 1 นาที เป็นลิฟต์ที่มีความสูงที่สุดและเร็วที่สุดเลยก็ว่าได้ และสามารถบรรจุคนได้ถึงครั้งละ 50 คน หรือ 1,380 คน ใน 1 ชั่วโมง เดินทางสู่ดินแดนมรดกโลกทางธรรมชาติของจีน **หุบเขาอวตารฮัลเลลูย่าห์** ที่ทุกคนคุ้นตากันดีจากภาพยนตร์ชื่อดังอวตาร ระหว่างทางผ่านชมขุนเขาอันน้อยใหญ่ สองข้างทางเขียวชะอุ่มไปด้วยต้นไม้หนาพันธุ์ **(รวมค่าลิฟต์ขึ้น-ลง)**



นำท่านเที่ยวชมเขตอนุรักษ์ธรรมชาติ **เทียนจื่อซาน** เป็นเขตป่าอนุรักษ์ต่อเนื่องมาจากทางด้านทิศเหนือของอุทยานแห่งชาติจางเจี๋ยเจี๋ย มีอากาศเย็นสบายตลอดทั้งปี และมีจุดชมวิวที่สามารถมองเห็นยอดเขาน้อยใหญ่ นับมากกว่าร้อยยอด จากนั้นนำท่านชม **สะพานหนึ่งในใต้หล้า** หรือ สะพานเทียนเสี่ยตี้อี้เฉียว หรือ ที่บางคนเรียกว่า บ้างก็เรียกว่าสะพานใต้ฟ้าอันดับ1 มีทิวทัศน์ที่สวยงาม ซึ่งถือเปิดจุดท่องเที่ยวสำคัญที่หนึ่งบนเขาเทียนจื่อซาน (การเดินทางในอุทยานอาจมีการเปลี่ยนแปลงไปตามความเหมาะสม สภาพอากาศ ทั้งนี้ทางบริษัท ฯ จะคำนึงถึงความปลอดภัยและผลประโยชน์ของผู้เดินทางเป็นสำคัญ)

เที่ยง บริการอาหารกลางวัน ณ ภัตตาคาร

จากนั้นนำท่านเดินทางสู่ **เมืองผู่หรงเจิ้น** เที่ยวชม **เมืองโบราณผู่หรงเจิ้น** เมืองโบราณเก่าแก่ที่ขึ้นชื่อ ของมณฑลหูหนาน เป็นสถานที่ท่องเที่ยวระดับ 4A ที่ได้รับความนิยมจากนักท่องเที่ยวคู่กับเมืองโบราณฟงหวง เป็นสถานที่ถ่ายทำภาพยนตร์เรื่อง ผู่หรงเจิ้น ทำให้สถานที่แห่งนี้ยังได้รับความนิยมจากนักท่องเที่ยว จุดไฮไลท์ของเมืองโบราณแห่งนี้ นอกจากบ้านเรือนโบราณที่เป็นเอกลักษณ์เฉพาะของมณฑล หูหนาน ที่นี่ยังมีน้ำตกที่สวยงามกลางเมืองที่เป็นจุดเช็คอินยอดนิยมสำหรับนักท่องเที่ยว

ค่ำ บริการอาหารค่ำ ณ ภัตตาคาร

ที่พัก FURONG LIJIANG HOTEL หรือระดับเทียบเท่า 4 ดาวท้องถิ่น



Day4 ฉางซา – ถนนคนเดินหวงซิงหลู่ – POP MART

เช้า บริการอาหารเช้า ณ ห้องอาหารของโรงแรม

หลังจากนั้นนำท่านเดินทางกลับเมือง ฉางซา (ใช้เวลาเดินทางประมาณ 6 ชั่วโมง)

เที่ยง บริการอาหารกลางวัน ณ ภัตตาคาร

นำท่านเดินทางสู่ **ถนนคนเดินหวงซิงหลู่** ถนนคนเดินที่ใหญ่ที่สุดของเมืองฉางซา มีตั้งแต่ข้าวของเครื่องใช้ เสื้อผ้า อาหารแบบสตรีทฟู้ด อีกทั้งยังพลาดไม่ได้กับ **POP MART** ร้านค้าของเล่นที่เป็นที่นิยมอย่างมากสัญชาติจีน ที่เหล่านักกลุ่มต่างตบเท้าเข้าแถวกันมาจุ่มของเล่นต่างๆ อาทิ ลาบูบู้ มอลลี หรือน้องฮีโร่โนะ

ค่ำ บริการอาหารค่ำ ณ ภัตตาคาร

ที่พัก CHANGSHA YISHANG HOTEL ระดับ 4 ดาวหรือเทียบเท่า



Day5 สนามบินฉางซา หงหัว – สนามบินดอนเมือง

เช้า บริการอาหารเช้า ณ ห้องอาหารของโรงแรม

หลังอาหารเช้า นำท่านเดินทางเข้าสู่ **สนามบินฉางซา หงหัว**

12.10 นำท่านเดินทางสู่ **สนามบินดอนเมือง** เที่ยวบินที่ **BK2981** บริการอาหารร้อนบนเครื่อง

14.10 เดินทางถึง **สนามบินดอนเมือง** ประเทศไทย โดยสวัสดิภาพ ... พร้อมความประทับใจ

✔ อัตราค่าบริการนี้รวม



ค่าตัวเครื่องบินไป-กลับพร้อมคณะ



ค่าภาษีสนามบินทุกแห่งที่มี



ค่าน้ำหนักกระเป๋าสัมภาระ
เป็นไปตามสายการบินกำหนด



ค่าจ้างมัคคุเทศก์คอยบริการตลอด
การเดินทาง



ค่าอาหารตามมือที่ระบุในรายการ



ค่ารถรับ-ส่ง และนำเที่ยวตามรายการ



ค่าที่พักตามที่ระบุในรายการ
พักห้องละ 2-3 ท่าน



ค่าเข้าชมสถานที่ต่างๆ ตามรายการ



ค่าประกันอุบัติเหตุระหว่างเดินทาง
วงเงินท่านละ 1,000,000 บาท
เงื่อนไขตามกรมธรรม์



ค่าบริการซึ่งได้รวมภาษีมูลค่าเพิ่ม 7% แล้ว
ถ้าบริษัทสามารถ หัก ภาษี ณ ที่จ่าย 3%
(ยอดก่อนภาษีมูลค่าเพิ่ม)



ค่าน้ำดื่มวันละ 1 ขวดต่อท่าน

✘ อัตราค่าบริการนี้ไม่รวม



ค่าใช้จ่ายส่วนตัวนอกเหนือจากรายการที่ระบุ เช่น ค่าทำหนังสือเดินทาง, ค่าโทรศัพท์, ค่าโทรศัพท์
ทางไกล, ค่าอินเทอร์เน็ต, ค่าช้อปปิ้ง, มินิบาร์ในห้อง (กรุณาสอบถามจากหัวหน้าทัวร์ก่อนการใช้บริการ)



ค่าดำเนินการอื่นๆ สำหรับผู้ที่ไม่ได้ถือหนังสือเดินทางสัญชาติไทย ค่าดำเนินการ
แจ้งเข้า-ออกประเทศ



ค่าอาหารพิเศษที่นอกเหนือจากรายการทัวร์กำหนด และ รวมถึงการริคว่อาหารพิเศษต่างๆ
เช่น อาหารเจ มังสวิรัต อาหารทะเล เป็นต้น



ค่าบริการอื่นๆ เพิ่มของสายการบิน เช่น ที่นั่ง อาหาร วิลแชร์ และ บริการเสริมอื่น (ถ้ามี)



ค่าทิปคนขับรถ หัวหน้าทัวร์และมัคคุเทศก์ท้องถิ่น



เงื่อนไขการยกเลิกการเดินทาง

1. กรณีที่นักท่องเที่ยวต้องการ **ขอยกเลิกการเดินทาง เลื่อน หรือ เปลี่ยนแปลงการเดินทาง**

นักท่องเที่ยว (ผู้มีรายชื่อในเอกสารการจอง) จะต้องอีเมล เพื่อลงนามในเอกสารแจ้งยืนยันยกเลิกการจอง กับทางบริษัทเป็นลายลักษณ์อักษรเท่านั้น ทางบริษัทไม่รับยกเลิกการจองผ่านทางโทรศัพท์ ไม่ว่าจะกรณีใดๆ ทั้งสิ้น

2. กรณีนักท่องเที่ยวต้องการ **ขอรับเงินค่าบริการคืน** กรุณาส่งเอกสารทางอีเมล เอกสารที่ใช้ประกอบการขอรับเงินคืนรายละเอียดดังนี้

- หน้าสมุดบัญชีธนาคารที่ต้องการให้นำเงินเข้า
- ใบเรียกเก็บเงิน หรือ หลักฐานการชำระเงินค่าบริการต่างๆ ทั้งหมด
- พาสปอร์ตหน้าแรกของผู้เดินทาง

**** กรณีมอบอำนาจจะต้องมีหนังสือมอบอำนาจ และ สำเนาบัตรประชาชนของผู้รับมอบอำนาจ ****

เงื่อนไขการคืนเงินค่าบริการดังนี้

แจ้งยกเลิกก่อนเดินทาง ตั้งแต่ 30 วันขึ้นไป	คืนค่าใช้จ่ายทั้งหมด หรือ หักค่าใช้จ่ายจริงที่เกิดขึ้น (กรณีวันเดินทางตรงกับช่วงวันหยุดนักขัตฤกษ์ ไม่ว่าจะวันใดวันหนึ่ง ทางบริษัทขอสงวนสิทธิ์ในการยกเลิกการเดินทางไม่น้อยกว่า 55 วัน)
แจ้งยกเลิกก่อนเดินทาง 15-29 วัน	เก็บค่าใช้จ่ายท่านละ 50% ของค่าทัวร์ หรือ หักค่าใช้จ่ายจริงที่เกิดขึ้น (กรณีที่มีค่าใช้จ่ายตามจริงมากกว่ากำหนด ทางบริษัทขอสงวนสิทธิ์ในการเรียกเก็บค่าใช้จ่ายเพิ่ม)
แจ้งยกเลิกก่อนเดินทาง 0-14 วัน	เก็บค่าใช้จ่ายท่านละ 100% ของค่าทัวร์



ข้อมูลสำคัญเกี่ยวกับโรงแรมที่พักที่ท่านควรทราบ

1. เนื่องจากการวางแผนผังห้องพักของแต่ละโรงแรมแตกต่างกัน เช่น ห้องพักแบบห้องเดี่ยว (Single) ห้องพักแบบห้องคู่ 2 ท่าน (Twin/Double) และ ห้องพักแบบ 3 ท่าน / 3 เตียง (Triple Room) จึงอาจทำให้ห้องพักแต่ละประเภท อาจจะไม่ติดกัน หรือ อยู่คนละชั้นกัน และบางโรงแรมอาจ不会有ห้องพักแบบ 3 ท่าน ซึ่งถ้าต้องการเข้าพัก 3 ท่าน อาจจะต้องเป็น 1 เตียงใหญ่ กับ 1 เตียงพับเสริม หรือ อาจมีความจำเป็นต้องแยกห้องพักเป็นห้องคู่ 1 ห้อง (Twin/Double) และ ห้องเดี่ยว 1 ห้อง (Single) ไม่ว่าจะกรณีใดๆ ทางบริษัทขอสงวนสิทธิ์ในการเรียกเก็บค่าบริการเพิ่มตามจริงที่เกิดขึ้นจากนักท่องเที่ยว
2. กรณีที่มีงานจัดประชุมนานาชาติ (Trade Fair) เป็นผลให้ค่าโรงแรมสูงขึ้นมาก และห้องพักในเมืองเต็ม บริษัทฯ ขอสงวนสิทธิ์ในการปรับเปลี่ยน หรือย้ายเมืองเพื่อให้เกิดความเหมาะสม
3. โดยส่วนใหญ่ตามธรรมเนียม ของห้องพักจะเป็นห้องพักที่ห้ามสูบบุหรี่ (Non Smoking Room) โดยทางโรงแรมอาจมีการติดตั้งอุปกรณ์ดับจับควันไว้ในห้อง กรณีที่มีการลักลอบสูบบุหรี่ในห้องพัก และถูกตรวจสอบได้ ผู้เข้าพักจำเป็นต้องชำระค่าปรับกับโรงแรมโดยตรง โดยค่าปรับขึ้นอยู่กับเงื่อนไขของแต่ละโรงแรม



ข้อมูลสำคัญเกี่ยวกับสายการบินที่ท่านควรทราบ

1. เกี่ยวกับที่นั่งบนเครื่องบิน เนื่องจากบัตรโดยสาร เป็นแบบหมู่คณะ (ราคาพิเศษ) สายการบินจึงขอสงวนสิทธิ์ในการเลือกที่นั่งบนเครื่องบินทุกกรณี แต่ทางบริษัทจะพยายามให้มากที่สุด ให้ลูกค้าผู้เดินทางที่มาด้วยกันได้นั่งด้วยกัน หรือใกล้กันให้มากที่สุดเท่าที่จะสามารถทำได้
2. กรณีที่ท่านเป็นมุสลิม หรือ นับถือศาสนาอิสลาม หรือ แพ้อาหารบางประเภท โปรดระบุมาให้ชัดเจนในขั้นตอนการจอง กรณีที่แจ้งล่วงหน้าก่อนเดินทางกะทันหัน อาจมีค่าใช้จ่ายเพิ่มเพื่อชำระกับเมนูใหม่ที่ต้องการ เพราะเมนูเดิมของคุณ ไม่สามารถยกเลิกได้
3. บางสายการบินอาจมีเงื่อนไขเกี่ยวกับการให้บริการอาหารบนเครื่องบินแตกต่างกัน ขอให้ท่านทำความเข้าใจถึงวัฒนธรรมประจำชาติ ของแต่ละสายการบินที่กำลังให้บริการท่านอยู่
4. สายการบินอาจมีการงดเสิร์ฟอาหาร และเครื่องดื่ม หรือเปลี่ยนแปลงรูปแบบอาหาร ขึ้นอยู่กับสายการบินเป็นผู้กำหนด



เงื่อนไข และข้อควรทราบอื่นๆ ที่ท่านควรทราบ

1. ทัวร์นี้สำหรับผู้มีวัตถุประสงค์เพื่อการท่องเที่ยวเท่านั้น
2. ทัวร์นี้ขอสงวนสิทธิ์สำหรับผู้เดินทางที่ถือหนังสือเดินทางธรรมดา (หน้าปกสีน้ำตาล / เลือดหมู) เท่านั้น กรณีที่ท่านถือหนังสือเดินทางราชการ (หน้าปกสีน้ำเงินเข้ม) หนังสือเดินทางทูต (หน้าปกสีแดงสด) และต้องการเดินทางไปพร้อมคณะทัวร์ อันมีวัตถุประสงค์เพื่อการท่องเที่ยว โดยไม่มีจดหมายเชิญ หรือ เอกสารใดเชื่อมโยงเกี่ยวกับการขออนุญาตการใช้หนังสือเดินทางพิเศษอื่นๆ หากไม่ผ่านการอนุมัติของเคาน์เตอร์เช็คนั้น ท่านต้องขอเข้าเมือง ทั้งฝั่งประเทศไทย (ต้นทาง) ขาออก และ ต่างประเทศ (ปลายทาง) ขาเข้า ไม่ว่ากรณีใดก็ตาม ทางบริษัทขอสงวนสิทธิ์ไม่รับผิดชอบความผิดพลาดที่จะเกิดขึ้นในส่วนนี้ ไม่ว่าส่วนใดส่วนหนึ่ง
3. ทัวร์นี้เป็นทัวร์แบบเหมาจ่ายล่วงหน้าเรียบร้อยแล้วทั้งหมด หากท่านไม่ได้ร่วมเดินทางหรือใช้บริการตามที่ระบุไว้ในรายการ ไม่ว่าจะบางส่วนหรือทั้งหมด หรือถูกปฏิเสธการเข้า-ออกเมือง หรือด้วยเหตุผลใดๆ ก็ตาม ทางบริษัทขอสงวนสิทธิ์ไม่คืนเงินค่าบริการ ไม่ว่าจะบางส่วนหรือทั้งหมดให้แก่ท่านไม่ว่ากรณีใดๆ ก็ตาม
4. ทางบริษัทขอสงวนสิทธิ์ไม่รับผิดชอบค่าเสียหายจากความผิดพลาดในการสะกดชื่อ นามสกุล คำนำหน้าชื่อ เลขที่หนังสือเดินทาง เลขที่วีซ่า และอื่นๆ เพื่อใช้ในการจองตั๋วเครื่องบิน ในกรณีที่นักท่องเที่ยว หรือเอเยนต์ไม่ได้ส่งหน้าหนังสือเดินทาง และ หน้าวีซ่ามาให้กับทางบริษัทพร้อมการชำระเงินมัดจำหรือส่วนที่เหลือทั้งหมด
5. ทางบริษัทขอสงวนสิทธิ์ในการเปลี่ยนแปลงรายการการเดินทางตามความเหมาะสม เพื่อให้สอดคล้องกับ สถานการณ์ ภูมิอากาศ และเวลา ณ วันที่เดินทางจริงของประเทศที่ท่านเดินทาง ทั้งนี้ ทางบริษัทจะคำนึงถึงความปลอดภัย และ ประโยชน์ของลูกค้าเป็นสำคัญ
6. ทางบริษัทขอสงวนสิทธิ์ไม่รับผิดชอบต่อความเสียหายหรือค่าใช้จ่ายใดๆ ที่เพิ่มขึ้นของนักท่องเที่ยวที่ไม่ได้เกิดจากความผิดของทางบริษัท เช่น ภัยธรรมชาติ การจลาจล การนัดหยุดงาน การปฏิบัติ อุบัติเหตุ ความเจ็บป่วย ความสูญหายหรือเสียหายของสัมภาระ ความล่าช้า เปลี่ยนแปลง หรือการบริการของสายการบิน เหตุสุดวิสัยอื่น เป็นต้น
7. อัตราค่าบริการนี้คำนวณจากอัตราแลกเปลี่ยนเงินตราต่างประเทศ ณ วันที่ทางบริษัทเสนอราคา ดังนั้น ทางบริษัทขอสงวนสิทธิ์ในการปรับราคาค่าบริการเพิ่มขึ้น ในกรณีที่มีการเปลี่ยนแปลงอัตราแลกเปลี่ยนเงินตราต่างประเทศ ค่าตัว เครื่องบิน ค่าภาษีน้ำมัน ค่าภาษีสนามบิน ค่าประกันภัยสายการบิน การเปลี่ยนแปลงเที่ยวบิน ฯลฯ ที่ทำให้ต้นทุนสูงขึ้น
8. มีคนดูแล พนักงาน หรือตัวแทนของทางบริษัท ไม่มีอำนาจในการให้คำสัญญาใดๆ แก่บริษัท เว้นแต่มีเอกสารลงนามโดยผู้มีอำนาจของบริษัทกำกับเท่านั้น
9. นักท่องเที่ยวต้องมีความพร้อมในการเดินทางทุกประการ หากเกิดเหตุสุดวิสัยใดๆ ระหว่างรอการเดินทาง อันไม่ใช่เหตุที่เกี่ยวข้องกับทางบริษัท อาทิ วีซ่าไม่ผ่าน เกิดอุบัติเหตุที่ไม่สามารถควบคุมได้ นอกเหนือการควบคุมและคาดหมาย ทางบริษัทจะรับผิดชอบคืนค่าทัวร์เฉพาะส่วนที่บริษัทยังไม่ได้ชำระแก่ทางคู่ค้าของทางบริษัท หรือจะชำระตามข้อ ตกลงแก่คู่ค้าตามหลักปฏิบัติเท่านั้น
10. คณะทัวร์นี้ เป็นการชำระค่าใช้จ่ายทั้งหมดแบบผูกขาดกับตัวแทนบริษัทที่ได้รับการรับรองอย่างถูกต้อง ณ ประเทศปลายทาง ซึ่งบางส่วนของโปรแกรมอาจจำเป็นต้องท่องเที่ยวอันเป็นไปตามนโยบายของประเทศปลายทางนั้นๆ กรณีที่ท่านไม่ต้องการใช้บริการส่วนใดส่วนหนึ่ง ไม่ว่ากรณีใดก็ตาม จะไม่สามารถคืนค่าใช้จ่ายให้ได้ และ อาจมีค่าใช้จ่ายเพิ่มเติมขึ้น ตามมาเป็นบางกรณี ทางบริษัทขอสงวนสิทธิ์ในการเรียกเก็บค่าใช้จ่ายที่เกิดขึ้นจริงทั้งหมดกับผู้เดินทาง กรณีที่เกิดเหตุการณ์นี้ขึ้น ไม่ว่ากรณีใดก็ตาม
11. กรณีลูกค้าที่จองเฉพาะทัวร์นี้รวมบัตรโดยสารโดยเครื่องบิน (จอยด์แลนด์ทัวร์ ชื่อตัวเครื่องบินแยกเอง) ในวันเริ่มทัวร์ (วันที่หนึ่ง) ท่านจำเป็นต้องมารอคณะเท่านั้น ทางบริษัทไม่สามารถให้คณะ รอท่านได้ ไม่ว่ากรณีใดก็ตาม กรณีที่ไฟล์ทของท่านถึงช้ากว่าคณะ และ ยืนยันเดินทาง ท่านจำเป็นต้องเดินทางตามคณะไปยังเมือง หรือ สถานที่ท่องเที่ยวที่คณะอยู่ในเวลานั้นๆ กรณีนี้ จะมีค่าใช้จ่ายเพิ่ม ท่านจำเป็นต้องชำระค่าใช้จ่ายที่ใช้ในการเดินทางด้วยตนเองทั้งหมดเท่านั้น ไม่ว่า กรณีใดก็ตาม และ ทางบริษัทขอสงวนสิทธิ์ไม่สามารถชดเชย หรือ ทดแทน หากท่านไม่ได้ท่องเที่ยวเมือง หรือ สถานที่ท่องเที่ยวใดๆ สถานที่หนึ่ง ทุกกรณี เนื่องจากการชำระแบบเหมาจ่ายกับตัวแทนแล้วทั้งหมด

Click เพื่อดูรายละเอียด

➤ คลิก เพื่อดูรายละเอียด Miracle Lounge-> <https://bit.ly/4ch0Xvk>



@Miracle Lounge

ลานจำหน่ายบิน

กิน+ดื่ม อาหาร ไวน์ เบียร์ ไม่อัน 2 ชั่วโมง

ดอนเมือง

เริ่มต้น

690.-

สุวรรณภูมิ

เริ่มต้น

950.-



Click หรือ Scan QR เพื่อดูรายละเอียด

- คลิก เพื่อดูรายละเอียด ประกันการเดินทาง -> <https://bit.ly/49WjoFV>
- คลิก เพื่อดูรายละเอียด Pocket Wi-Fi & Travel Sim -> <https://bit.ly/3x41LVW>
- คลิก เพื่อดูรายละเอียด Esim Travel -> <https://bit.ly/43gAhZm>

เตรียมพร้อม..ก่อนเดินทาง

จ่ายหลักร้อย..คุ้มครองหลักล้าน ทำ“ประกัน”การเดินทาง

- ✔ ทัวร์มีให้แต่...ประกันอุบัติเหตุ
- ✔ แต่ไม่มีประกันสุขภาพ
- ✔ ป่วยทีอาจเสียเงินเป็นล้าน



สามารถเข้ารับการรักษาทันที
มีไว้อุ่นใจ..ซื้อไว้ให้คนที่เรารัก

Pocket Wifi

- 1 เครื่อง แอร์ได้สูงสุด 5 ท่าน
- เล่นเน็ต Unlimited









Esim Travel

- ไม่ต้องเปลี่ยนซิมให้ยุ่งยาก
- Scan QR ใช้ได้ทันที

จองล่วงหน้ากับเรา..ถูกกว่าแน่นอน

หากสนใจจองกรุณาติดต่อ

- สอบถามผ่าน Line กด -> <https://lin.ee/5nDHU06>
- จองทัวร์ผ่าน FB inbox ก็ได้เช่นกัน -> <http://m.me/unithaitrip>
- หรือโทร 02-234-5936

 UNITHAI TRIP การบริการทั้งหมดของเรา	
 <p>Unithai-Care</p> <ul style="list-style-type: none"> • ร้องเรียนการให้บริการ • บริการไม่สุภาพ (ติ - ชม) 	<p>LINE @unithaicare</p> <p>☎ 02-234-5936 กด 7</p> <p>Scan Qr Add Line →</p> 
 <p>Unithai Big Group</p> <ul style="list-style-type: none"> • จัดกรุ๊ปเหมา Private Group • ดูนาน , สัมนา , VIP Group 	<p>LINE @unithaibiggroup</p> <p>☎ 02-234-5936 กด 2</p> <p>☎ 091-154-9999 กด 2</p> <p>Scan Qr Add Line →</p> 
 <p>Unithai Promotion</p> <ul style="list-style-type: none"> • ส่งโปรไฟไหม้ประจำวัน • ลดหนัก , ราคาดีที่สุดใน 	<p>LINE @unithaipromotion</p> <p>☎ 02-234-5936 กด 1</p> <p>☎ 091-154-9999 กด 1</p> <p>Scan Qr Add Line →</p> 
 <p>Unithai North</p> <ul style="list-style-type: none"> • รวมทัวร์บินตรงจากเชียงใหม่ • มีสาขาที่ “เชียงใหม่” 	<p>LINE @unithainorth</p> <p>☎ 088-055-5581</p> <p>☎ 088-055-5582</p> <p>Scan Qr Add Line →</p> 
 <p>Unithai Ticket</p> <ul style="list-style-type: none"> • ตัวเครื่องบินทุกประเทศทั่วโลก • ผ่อนได้ 3-10 เดือน 	<p>LINE @proticket</p> <p>☎ 02-234-5936 กด 3</p> <p>☎ 091-154-9999 กด 3</p> <p>Scan Qr Add Line →</p> 
 <p>Unithai Visa</p> <ul style="list-style-type: none"> • รับทำวีซ่าทั่วโลก • ไม่ซื้อทัวร์กับเราก็ทำได้ 	<p>LINE @unithaivisa</p> <p>☎ 02-234-5936 กด 4</p> <p>☎ 091-154-9999 กด 4</p> <p>Scan Qr Add Line →</p> 