



UNITHAI TRIP CO.LTD  
UNITHAI TRAVEL CO.LTD

33/47 Wall Street Tower 11 Floor,  
Surawongse Road, Suriyawongse,  
Bangrak, Bangkok 10500  
ใบอนุญาตเลขที่ 11/02206

QR-ADD LINE



☎ 02-234-5936

LINE ID: @unithaitrip (อย่าลืมเติม @ นะคะ)

🌐 www.unithaitrip.com

**รหัสโปรแกรม : 36735** (กรุณาแจ้งรหัสโปรแกรมทุกครั้งที่สอบถาม)



# AUTUMN XINJIANG

คานาสีอ ชมใบไม้เปลี่ยนสีที่สวยงามที่สุดของซินเจียง

ราคา เริ่มต้น **69,999** บาท/ท่าน

เดินทาง : กันยายน 2567

**7D6N**

## คานาสีอ เหม่ อุหลุมู่จี 7 วัน 6 คืน

- คานาสีอ 1 ใน 10 ทะเลสาบที่สวยงามที่สุดในจีน
- สมณานาม สวิสเซอร์แลนด์แดนตะวันตก
- หมู่บ้านเหม่ หมู่แดนสวรรค์ของการถ่ายภาพใบไม้เปลี่ยนสี
- เมืองปีศาจอูเอ้อเหอ
- เส้นทางด่วน S21 ผ่านทะเลทราย
- ชมแกรนด์แคนยอนตู้ซานจื่อ

อาหารพิเศษ

อาหารประจำวัน



👍 เกี่ยวเพลิน  
**ไม่เข้า**  
ร้าน Shop

- ✓ พักโรงแรม 4 ดาว
- ✓ รวมทิปไกด์และพนักงานขับรถ
- ✓ อาหารครบทุกมื้อ
- ✓ รวมบัตรเข้าชมตลอดทริป

## กำหนดการเดินทาง

วันเดินทาง กันยายน 2567	ราคาทัวร์ พักห้องละ 2-3 ท่าน	ราคาเด็กอายุตั้งแต่ 2 ปี- ไม่เกิน 12 ปี (มีเตียง)	พักเดี่ยว เพิ่ม
7-13 กันยายน	69,999	69,999	15,000
14-20 กันยายน	70,999	70,999	15,000
*** ราคารวมทิปแล้ว ไม่เข้าร้านช้อปปิ้ง ***			

### รายการท่องเที่ยว

วันที่	รายการทัวร์	อาหาร			โรงแรม
		เช้า	เที่ยง	เย็น	
1	สนามบิณสูวรรณภูมิ –สนามบิณกวางโจวไป๋หยุน – สนามบิณอุหลุมู่ฉี	✈	✈	✓	MEHOOD LESTIE HOTEL ★★★★ หรือเทียบเท่า
2	อุหลุมู่ฉี – ทางหลวง S21 – ผ่านชมทะเลทราย -เบอร์จีน	✓	✓	✓	MYSTIC LAKE GRAND HOTEL ★★★★ หรือเทียบเท่า
3	เบอร์จีน– ธารห้ำสี– หมู่บ้านเหม่อู่ (รวมรถอุทยาน)- คานาสือ	✓	✓	✓	KANAS HONGFU ECOLOGICAL RESORT HOTEL ★★★★ หรือเทียบเท่า
4	อุทยานคานาสือ (รวมรถอุทยาน) – โค้งน้ำมังกรหลับ – โค้งน้ำพระจันทร์ – โค้งน้ำเทวดา – ล่องเรือชมทะเลสาบ – ศาลาชมปลา	✓	✓	✓	KANAS HONGFU ECOLOGICAL RESORT HOTEL ★★★★ หรือเทียบเท่า
5	คานาสือ – เมืองปีศาจอูเอ้อเหอ (รวมรถอุทยาน) – คาราเมย์	✓	✓	✓	AI FEI HOTEL ★★★★★ หรือเทียบเท่า
6	คาราเมย์ – แกรนด์แคนยอนตู้ซานจื่อ– อุหลุมู่ฉี – ตลาดบาซาร์	✓	✓	✓	MEHOOD LESTIE HOTEL ★★★★หรือเทียบเท่า
7	พิพิธภัณฑ์ซินเจียง – สนามบิณอุหลุมู่ฉี – สนามบิณกวางโจวไป๋หยุน – สนามบิณสูวรรณภูมิ	✓	✈	✈	
** รายการทัวร์ข้างต้นอาจมีการสลับปรับเปลี่ยนเพื่อความเหมาะสม **					



วันที่หนึ่ง

สนามบินสุวรรณภูมิ – สนามบินกวางโจวไป๋หยุน – สนามบินอุหลุมู่ฉี

๒๑ (D)

- 00.30 น. พร้อมกันที่สนามบินสุวรรณภูมิ อาคารผู้โดยสารขาออก ชั้น 4 แถว U เคาน์เตอร์**สายการบิน**  
**บินไชน่าเซาท์เทิร์นแอร์ไลน์ส (CZ)**เจ้าหน้าที่ของบริษัทฯ คอยอำนวยความสะดวกด้านสัมภาระและ  
เอกสารการเดินทางแก่ท่าน
- 03.00 น. ออกเดินทางสู่สนามบินกวางเจาโดยเที่ยวบินที่ **CZ 3036** บริการอาหารและเครื่องดื่ม
- 06.55 น. เดินทางถึงสนามบินนานาชาติกวางโจวไป๋หยุน แวะพักรอเปลี่ยนเครื่อง  
(เวลาท้องถิ่นเร็วกว่าประเทศไทย 1 ชั่วโมง)
- 09.05 น. ออกเดินทางสู่ **อุหลุมู่ฉี** โดยเที่ยวบินที่ **CZ 6163** บริการอาหารและเครื่องดื่ม
- 14.15 น. เดินทางถึงสนามบินนานาชาติอุหลุมู่ฉี หลังรับสัมภาระแล้ว นำท่านเข้าเมือง  
**อุหลุมู่ฉี** เป็นเมืองเอกของเขตปกครองตนเองซินเจียงอุยกูร์ ตั้งอยู่ทางภาคตะวันตกเฉียงเหนือของ  
ประเทศจีน และเป็นเขตปกครองตนเองที่ใหญ่ที่สุดภายใต้การดูแลของประเทศจีน ประชากรส่วน  
ใหญ่ของซินเจียงเป็นชาวอุยกูร์ มีความเกี่ยวโยงด้านเชื้อสายกับชาวเติร์กและนับถือศาสนาอิสลามกว่า  
70 % ของประชากร ทำให้มีวิถีชีวิตและวัฒนธรรมจึงแตกต่างจากคนจีนทั่วไป..... ภาษาสำคัญที่ใช้  
คือ เหวยอู่เออร์ รองลงมา คือ ภาษาจีนกลาง ดังนั้นตามสถานที่ต่าง ๆ จะขึ้นป้าย 2 ภาษาที่ควบคู่กัน  
เสมอ และใช้ระบบเวลาเดียวกันกับ นครปักกิ่ง เป็นมาตรฐาน แม้นในความเป็นจริงแล้ว เวลาของอุ  
หลุมู่ฉี ล่าช้ากว่าปักกิ่ง 2 ชั่วโมง.....  
นำท่านเช็คอินเข้าที่พัก ทำธุระส่วนตัว พักผ่อนเพื่อผ่อนคลายความเมื่อยล้า  
ที่พัก **MEHOOD LESTIE HOTEL** ระดับ 4 ดาว หรือเทียบเท่า



ในเขตซินเจียง ช่วงเดือนกันยายนพระอาทิตย์จะตกดินประมาณ 21.30 น. เวลาท้องถิ่นจึงทำได้  
เต็มที่ มีอาหารกลางวันจะบริการ 14.00 อาหารค่ำ บริการเวลา 20.00 น

คำ

๒๑ | บริการอาหารค่ำ ณ ภัตตาคาร

วันที่สอง

อุหลุมูฉี – ทางด่วนสาย S21 – ผ่านชมทะเลทราย – เบอร์ซิน  
(B/L/D)



เช้า

📍 บริการอาหารเช้า ณ ห้องอาหารของโรงแรม

นำท่านออกเดินทางสู่ เมืองเบอร์ซิน หรือ ปูเออร์จิน โดยใช้ทางด่วนสาย S21 เป็นทางด่วนข้ามทะเลทรายสายแรกจากอุหลุมูฉี ไปยังเขตอัลไต ระยะทาง 343 กิโลเมตร โดยมีระยะทางที่ตัดผ่านทะเลทรายกุเออร์บันทงกุ่เท่อ ระยะทาง 150 กิโลเมตร เป็นทะเลทรายขนาดใหญ่อันดับ 2 ของประเทศ และไม่มีผู้คนอาศัย...นั่งรถผ่านชมทัศนียภาพทะเลทรายในระหว่างเส้นทาง



กลางวัน

📍 บริการอาหารกลางวัน ณ ภัตตาคาร (ในพื้นที่บริการทางด่วน S21)

นำท่านออกเดินทางต่อไปยัง **เบอร์ซิน** เมืองที่ตั้งอยู่ตอนเหนือสุดของซินเจียง เซิงเซออัลทายหรืออัลไต ในเขตปกครองตนเองคาซัคสถาน จังหวัดอัลไต ลักษณะภูมิประเทศทางตอนเหนือ จะเป็นที่ราบสูงภูเขาสูง และตอนใต้จะมีทิวเขา ซิงเซา ที่ราบ และทะเลทรายผสมผสานอยู่ในเมืองเดียวกัน มีแม่น้ำเบอร์ซินเป็นแม่น้ำสายหลักและมีแม่น้ำเออร์ทิกไหลผ่านใจกลางเมือง.....นำท่านเข้าที่พัก

**MYSTIC LAKE GRAND HOTEL** ระดับ 4 ดาว หรือเทียบเท่า





ค่ำ

🕒 บริการอาหารค่ำ ณ ภัตตาคาร

หลังอาหารนำท่านเที่ยวชมบรรยากาศ **ตลาดกลางคืนปูเออร์จิน** มีอาหารพื้นเมืองบาร์บีคิวปิ้งย่าง, ร้านเครื่องดื่ม, ร้านขายของที่ระลึก

วันที่สาม เบอร์ซิน- ธาร 5 สี - หมู่บ้านเหมอมู่ (รวมรถอุทยาน)- คานาสี

🕒 (B/L/D)

เช้า

🕒 บริการอาหารเช้า ณ ห้องอาหารของโรงแรม

นำท่านชม **ธาร 5 สี** ปรากฏการณ์ธรรมชาติที่เกิดจากแร่ธาตุที่ผสมอยู่ในดินเหล่านั้น ทำให้บริเวณดังกล่าวซึ่งมีลักษณะเป็นเนินเขาหินทรายที่ทอดตัวยาวไปกับแม่น้ำเออร์ทิก ยามเมื่อแสงอาทิตย์ยามเย็นสาดส่องลงมาทำให้เกิดสีแดง, เขียว, ส้ม, น้ำตาล กระจัดกระจายไปตามเนินดินเป็นภาพธรรมชาติที่งดงามยิ่งนัก....



นำท่านเดินทางสู่หุบเขาเจียตัง(ใช้เวลาประมาณ 3 ชั่วโมง)

กลางวัน

🕒 บริการอาหารกลางวัน ณ ภัตตาคาร

นำท่านเดินทางสู่ **หมู่บ้านเหมอมู่** หรือ เหมอมู่ซุน ทางด้านใต้ของทะเลสาบคานาสีและแม่น้ำเหมอมู่ภายในเขตอุทยานคานาสี เป็นหมู่บ้านของชนกลุ่มน้อย เผ่าอุยกูร์ ซึ่งอาศัยอยู่มายาวนาน มีนิสัยรักสงบ มีอาชีพเลี้ยงสัตว์โดยเฉพาะม้า และแกะ ชอบการขับร้องเพลง มีภาษาพูดของตัวเอง แต่ภาษาเขียนจะใช้ตัวอักษรมองโกล....

นำท่านเปลี่ยนใช้รถอุทยานเที่ยวชมบรรยากาศโดยรอบของหมู่บ้าน และวิถีชีวิตความเป็นอยู่ของคนในหมู่บ้าน แวะชมบ้านไม้โบราณซึ่งเปิดเป็นร้านจำหน่ายสินค้าให้นักท่องเที่ยว....จากนั้นเดินสะพานไม้ข้ามคลองสายเล็กๆ เดินขึ้นเขาไปดูวิวหมู่บ้านแบบพาโนรามาที่สวยงามคลาสสิกไม่แพ้ที่ใด ท่านจะได้เห็นบ้านเรือนหลายร้อยหลังกระจัดกระจายอยู่กลางหุบเขา ท่ามกลางทุ่งหญ้า สัตว์เลี้ยง ม้า และแกะ ที่เดินและเล็มหญ้าอย่างสบายอารมณ์... ท่ามกลางป่าไม้ที่เปลี่ยนสี เป็นเหลือง ส้ม แดง รายรอบหมู่บ้านในช่วงฤดูใบไม้เปลี่ยนสี ซึ่งสีต้นไม้จะไม่เปลี่ยนมากหรือน้อยขึ้นอยู่กับสภาพอากาศเป็นสำคัญ



ค่ำ

🍷 บริการอาหารค่ำ ณ ภัตตาคาร

ที่พัก **KANAS HONGFU ECOLOGICAL RESORT HOTEL** ระดับ 4 ดาวหรือเทียบเท่า



วันที่สี่

อุทยานคานาสือ (รวมรถอุทยาน) – ไค้่งน้ำมังกรหลับ – ไค้่งน้ำพระจันทร์ – ไค้่งน้ำเทวดา –  
 ล่องเรือชมทะเลสาบ – ศาลาชมปลา

🍷 (B/L/D)

เช้า

🍷 บริการอาหารเช้า ณ ห้องอาหารของโรงแรม



นำท่านเที่ยวชมธรรมชาติภายใน **อุทยานคานาสีอ** สัมผัสกับกลิ่นอายความบริสุทธิ์ของธรรมชาติรอบกาย โอบล้อมด้วยภูเขาเขียวขจี รายรอบไปด้วยต้นยางที่ขึ้นอยู่อย่างหนาแน่น ยามต้องแสงแดดเป็นสีเหลืองทองงามระยิบ ชม **โค้งน้ำเทวดา** เป็นทะเลสาบที่มีจุดเด่นอยู่ที่ความใสของน้ำและภูเขาที่ตั้งเด่นเป็นสง่าอยู่ด้านหลังทะเลสาบแห่งนี้ จากนั้นชม **โค้งน้ำพระจันทร์** (เยี่ยเลี้ยงวาน) ที่มีตำนานเล่าขานว่าเป็นทะเลสาบที่มีรอยเท้าของเจงกิสข่านเป็นรอยเท้าก่อนที่ท่านจะเดินทางขึ้นสู่สรวงสวรรค์ ซึ่งทะเลสาบแห่งนี้จะมีหลากหลายสีและสีของน้ำนั้นเปลี่ยนแปลงไปตามอุณหภูมิกับลักษณะของท้องฟ้า ในยามนั้นถ้าท้องฟ้ามีลักษณะครึ้มสีของทะเลสาบจะมีสีฟ้าครามและในคราวที่ท้องฟ้าแจ่มใสลักษณะของน้ำจะมีสีฟ้าใส แต่ความน่าอัศจรรย์ของทะเลสาบนี้จะอยู่ที่เมื่อทะเลสาบแห่งนี้แบ่งเป็น 2 สีในเวลาเดียวกัน และชม **โค้งน้ำมังกรหลับ** ซึ่งจะมีเกาะอยู่ตรงกลางของทะเลสาบดูคล้ายกับสันหลังของมังกร



กลางวัน

📍 บริการอาหารกลางวัน ณ ภัตตาคาร ภายในอุทยาน

นำท่าน **ล่องเรือชมทะเลสาบคานาสีอ** (ความงามสามโค้ง) เป็นทะเลสาบที่ล้อมรอบด้วยภูเขาที่เต็มไปด้วยใบไม้ที่ผลัดเปลี่ยนสีตามฤดูกาล เป็นทะเลสาบที่ได้รับการขนานนามว่า ทะเลสาบแห่งเทพนิยายอยู่สูงจากระดับน้ำทะเล 1,374 เมตร มีพื้นที่ 44.78 ตร.กม. ช่วงน้ำลึกที่สุดลึกถึง 180 เมตร โดยประมาณ ทะเลสาบคานาสีอแห่งนี้ สวยงามเกินกว่าคำบรรยายมากกว่าจิวจ้ายโกวเป็นร้อยเป็นพันเท่า .....จากนั้นนำท่านไปยัง **ศาลาชมปลา** จุดชมวิวพาโนรามาที่สวยงามยิ่งนักของคานาสีอ





ค่า

📺 บริการอาหารค่ำ ฃ ทัศนาคาร

ที่พัค **KANAS HONGFU ECOLOGICAL RESORT HOTEL** ระดับ 4 ดาวหรือเทียบเท่า





เช้า

101 บริการอาหารเช้า ณ ห้องอาหารของโรงแรม

นำท่านเดินทางสู่ **เมืองเค่อลาม่าอี** หรือ **คาราเมย์** ซึ่งในภาษาอุยกูร์ มีความหมายว่า น้ำมันดำ หลังจากการขุดค้นพบแหล่งน้ำมันดำที่กระจัดกระจาย อยู่กลางผืนทะเลทรายอันกว้างใหญ่ ริมแอ่งที่ราบจุนการ์ ในปีค.ศ.1955 ทำให้เค่อลาม่าอี กลายเป็นเมืองที่ร่ำรวย และเป็นหนึ่งในแหล่งน้ำมันใหญ่ที่สุดของจีน

กลางวัน

101 บริการอาหารกลางวัน ณ ภัตตาคาร

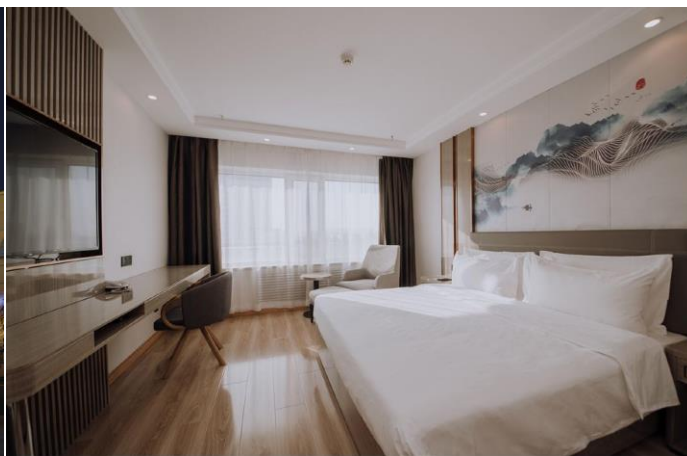
นำท่านชม **เมืองปีศาจอูเอ๋อเหอ** หรือ เมืองผี ปรากฏการณ์ทางธรรมชาติ ที่เกิดจากการกัดเซาะจาก กระแสลม และพายุทะเลทรายที่ถาโถมบนผืนแผ่นดินกลางทะเลทราย มาเป็นเวลายาวนาน ทำให้ผืนแผ่นดินเปลี่ยนแปลงเป็นรูปร่างต่างๆมากมายเปรียบเสมือนดินแดนพิศวงในนิยาย บ้างคล้ายปราสาท. วัด, กำแพง, ศาลา บ้างเหมือนรูปสัตว์ต่างๆ กระแสลมพัดผ่านเม็ดทรายปลิวกระจัดกระจาย เกิดเสียงสะท้อนไปมาราวกับเสียงคำรามของเสือสิงห์ ยิ่งในยามพลบค่ำ บรรยากาศดูน่าอัศจรรย์ใจ เมืองปีศาจแห่งนี้เป็นหนึ่งในสถานที่ถ่ายทำภาพยนตร์จีนที่มีชื่อเสียงหลายเรื่อง เช่น Crouching Tiger, Hidden Dragon



ค่ำ

101 บริการอาหารค่ำ ณ ภัตตาคาร

ที่พัก **AIFEI HOTEL** ระดับ 4 ดาวหรือเทียบเท่า



วันที่หก    **คาราเมย์ - ขุยถุน - แกรนด์แคนยอนตู้ซานจื่อ- อุหลู่มู่ฉี - ตลาดบาซาร์**    **101 (B/L/D)**

**เช้า**    **101** บริการอาหารเช้า ณ ห้องอาหารของโรงแรม

นำท่านเดินทางสู่ **ขุยถุน** (ใช้เวลาประมาณ 2 ชั่วโมง) เป็นเมืองอุตสาหกรรมอาหาร และเครื่องนุ่งห่ม และ โรงไฟฟ้าของซินเจียง

นำท่านชม **แกรนด์แคนยอนตู้ซานจื่อ** แกรนด์แคนยอนที่ลักษณะเหมือนหุบเขาที่มีทัศนียภาพที่สวยงาม ตั้งอยู่บนที่สูงจากระดับน้ำทะเล 1,070 เมตร ขนาดความกว้างประมาณ 800-1000 เมตรลึกประมาณ 200 เมตร



**กลางวัน**    **101** บริการอาหารกลางวัน ณ ภัตตาคาร

นำท่านออกเดินทางกลับ **อุหลู่มู่ฉี** (ใช้เวลาประมาณ 3 ชั่วโมง) .....เดินทางถึงอุหลู่มู่ฉีแล้ว ให้ท่านอิสระช้อปปิ้งเลือกซื้อสินค้าของที่ระลึก ณ **ตลาดนัดพื้นเมือง** หรือ **บาซาร์** ใจกลางเมืองอุหลู่มู่ฉี ซึ่ง



ขายสินค้าและของที่ระลึกของชนพื้นเมือง เช่น เครื่องเงิน, ข้าวของเครื่องใช้ที่ทำจากเงิน, เสื้อผ้า ผ้าพันคอ งานหัตถกรรม อาหารและผลไม้อบแห้งนานาชนิด

ค่ำ

📍 บริการอาหารค่ำ ณ ภัตตาคาร

ที่พัก **HANTANG HOTEL** ระดับ 4 ดาว หรือเทียบเท่า



วันที่เจ็ด สนามบินอุหลุมู่ฉี – สนามบินกวางเจา – สนามบินสุวรรณภูมิ 📍 (B)

เช้า

📍 บริการอาหารเช้า ณ ห้องอาหารของโรงแรม

\*\*\*\*\* สำหรับคณะเดินทาง วันที่ 7-13 กันยายน \*\*\*\*\*

.....

นำท่านไปยังสนามบิน อุหลุมู่ฉี

- 12.45 น. ออกเดินทางกลับกวางเจา โดยเที่ยวบินที่ CZ 6883 บริการอาหารและเครื่องดื่มบนเครื่อง
- 18.10 น. เดินทางถึงสนามบินกวางเจาแล้ว....พักรอเปลี่ยนเครื่อง
- 23.35 น. ออกเดินทางกลับโดยเที่ยวบินที่ CZ 3035 บริการอาหารและเครื่องดื่ม
- 01.30 น. เดินทางถึงสนามบินสุวรรณภูมิกรุงเทพฯโดยสวัสดิภาพ

\*\*\*\*\* สำหรับคณะเดินทาง วันที่ 14-20 กันยายน \*\*\*\*\*

นำท่านไปยัง **พิพิธภัณฑ์ซินเจียง** จัดแสดง

ประวัติศาสตร์ความเป็นมาของซินเจียง ตั้งแต่ยุคก่อนราชวงศ์ฉิน (ก่อน 221 ปีก่อนคริสตศักราช) จนถึงยุคราชวงศ์ชิง (ปี 1644-1911) บนพื้นที่ประมาณ 50,000 ตารางเมตร โดยรวบรวมเอาโบราณวัตถุทางวัฒนธรรมจำนวนมาก เช่น ผ้าขนแกะปัก ลวดลาย, บันทึกที่ขี้กไม้ไผ่และเอกสารกระดาษ, ภาพ



จิตรกรรมฝาผนัง, รูปแกะสลัก เครื่องนุ่งห่ม อัญมณี เครื่องโลหะ และสิ่งของทำจากหนังซึ่งล้วนแล้วแต่มีคุณค่ายิ่งนัก

**กลางวัน**      **🍷 บริการอาหารกลางวัน ณ ภัตตาคาร**

นำท่านไปยังสนามบิน อุหลุมู่ฉี

- 14.45 น.      ออกเดินทางกลับกวางเจา โดยเที่ยวบินที่ CZ 6885 บริการอาหารและเครื่องดื่ม
- 20.15 น.      เดินทางถึงสนามบินกวางเจา พักรอเปลี่ยนเครื่อง
- 23.35 น.      ออกเดินทางกลับโดยเที่ยวบินที่ CZ 3035 บริการอาหารและเครื่องดื่ม
- 01.30 น.      เดินทางถึงสนามบินสุวรรณภูมิกรุงเทพฯ โดยสวัสดิภาพ

\*\*\*\*\*

## AUTUMN XINJIANG

**คานาสีอู๋ เหม่อซุน อุหลุมู่ฉี 7 วัน 6 คืน**  
**สายการบินไซน่าเช่าท์เทิร์นแอร์ไลน์ส (CZ)**

### อัตรานี้รวม

1.      ตัวเครื่องบิน เส้นทาง กรุงเทพฯ-กวางเจา -อุหลุมู่ฉี -กวางเจา-กรุงเทพฯ  
        \*\*กระเป๋าสัมภาระ 1 ใบ น้ำหนักไม่เกิน 23 กก. และ กระเป๋าถือขึ้นเครื่องบิน 1 ใบ น้ำหนักไม่เกิน 7 กก. \*\*
2.      ที่พักโรงแรมตามรายการ พักร่องละ 2-3 ท่าน
3.      อาหารตามที่ระบุในรายการ (สงวนสิทธิ์ในการสลับมือหรือเปลี่ยนแปลงเมนูตามสถานการณ์)
4.      ค่ารถโค้ชนำเที่ยวตามที่ระบุในรายการ
5.      ค่าธรรมเนียมเข้าชมสถานที่
6.      ค่าน้ำดื่มบนรถวันละ 1 ขวด/ท่าน
7.      **ค่าทิปไกด์ท้องถิ่น, คนขับรถ และหัวหน้าทัวร์**
8.      **ค่าประกันภัยอุบัติเหตุระหว่างการเดินทางวงเงิน 2 ล้านบาท** (เงื่อนไขเป็นไปตามกรมธรรม์)

### อัตรานี้ไม่รวม

1.      ค่าใช้จ่ายส่วนตัว เช่น อาหารและเครื่องดื่มที่สั่งเพิ่มพิเศษ, โทรศัพท์, โทรสาร, อินเทอร์เน็ต, มินิบาร์และอื่นๆที่ไม่ได้ระบุในรายการ
2.      ค่าส่วนต่างน้ำหนักกระเป๋าสัมภาระเกิน 23 กก.
3.      ค่าภาษีมูลค่าเพิ่ม 7% และ ภาษีบริการ 3% (กรณีนิติบุคคล)
4.      ค่าใช้จ่ายอันเกิดจากความล่าช้าของสายการบิน, อุบัติเหตุทางธรรมชาติ, การประท้วง, การก่อการจลาจล, การนัดหยุดงาน, ซึ่งอยู่เหนือความควบคุมของบริษัท



5. ค่าใช้จ่ายอันเกิดจากการถูกปฏิเสธไม่ให้ออก และเข้าเมืองจากเจ้าหน้าที่ตรวจคนเข้าเมือง เจ้าหน้าที่กรมแรงงานทั้งในประเทศไทย และต่างประเทศ ซึ่งอยู่นอกเหนือความควบคุมของบริษัท

### เงื่อนไขการจอง

1. กรุณาวางเงินมัดจำท่านละ 20,000 บาท ภายใน 1 วันหลังการจอง
2. ค่าทัวร์ส่วนที่เหลือชำระภายใน 30 วันก่อนเดินทาง (นับรวมวันเสาร์และวันอาทิตย์)
3. กรณีจองน้อยกว่าวันเดินทาง 30 วัน บริษัท ขอสงวนสิทธิ์เก็บค่าทัวร์เต็มจำนวนในวันที่จองเท่านั้น
4. กรณีที่ท่านชำระค่าทัวร์ทั้งหมดแล้ว หรือบางส่วนบริษัท ถือว่าท่านได้ยอมรับเงื่อนไขและข้อตกลงต่างที่ได้ระบุไว้ทั้งหมดนี้แล้ว

### เงื่อนไขการยกเลิกการเดินทาง

1. แจ้งยกเลิกก่อนการเดินทางล่วงหน้า 30 วันขึ้นไป (นับรวมเสาร์-อาทิตย์) ก่อนวันนำเที่ยว คืนเงินทั้งหมดที่เหลือหลังหักค่าใช้จ่ายที่เกิดขึ้นจริง เช่นค่าวีซ่า ค่ามัดจำบัตรโดยสารของสายการบิน และค่าใช้จ่ายที่จำเป็นอื่นๆ
2. แจ้งยกเลิกก่อนการเดินทาง 15-29 วันก่อนวันนำเที่ยว คืนเงิน 50 %ของค่าทัวร์ ในทุกกรณี
3. แจ้งยกเลิกก่อนเดินทาง 0-14 วัน วันก่อนวันนำเที่ยว ขอสงวนสิทธิ์เก็บเงินค่าทัวร์ทั้งหมดในทุกกรณี

### เงื่อนไขการออกเดินทาง

1. **คณะเดินทางจำเป็นต้องมีขั้นต่ำ 15 ท่าน** หากต่ำกว่ากำหนด คณะจะไม่สามารถเดินทางได้ แต่หากผู้เดินทางทุกท่านยินดีที่จะชำระค่าบริการเพิ่มเพื่อให้คณะออกเดินทางได้ ทางบริษัทยินดีที่จะประสานงาน เพื่อให้ทุกท่านเดินทางตามความประสงค์ต่อไป และทางบริษัทขอสงวนสิทธิ์ในการงดออกเดินทาง หรือ เลื่อนการเดินทางไปในที่เรียกวันอื่นต่อไป โดยทางบริษัทฯ จะแจ้งให้ท่านทราบล่วงหน้าอย่างน้อย 10 วันก่อนเดินทาง เพื่อวางแผนการเดินทางใหม่อีกครั้ง ทั้งนี้ กรุณาอย่าเพิ่งคอนเฟิร์มกลางงาน
2. บริษัทขอสงวนสิทธิ์ในการเก็บค่าใช้จ่ายทั้งหมด กรณีที่ท่านยกเลิกการเดินทางและมีผลให้คณะเดินทางไม่ครบตามจำนวนที่บริษัท กำหนดไว้ (15 ท่าน)เนื่องจากเกิดความเสียหายต่อทางบริษัท และผู้เดินทางคนอื่นๆ ในคณะเดียวกัน บริษัทต้องนำไปชำระค่าเสียหายต่างๆจากการยกเลิกของท่าน

### เงื่อนไขอื่นๆ

1. รายการและราคาสามารถเปลี่ยนแปลงได้ตามเหมาะสมโดยไม่ต้องแจ้งให้ทราบล่วงหน้าขึ้นอยู่กับประกาศเปลี่ยนแปลง ราคาของสายการบินและอัตราแลกเปลี่ยน
2. หากท่านถูกปฏิเสธการเข้า - ออกเมืองด้วยเหตุผลทางการเมือง หรือเหตุผลใดๆก็ตาม ซึ่งอยู่นอกเหนือความรับผิดชอบของบริษัท บริษัทฯไม่คืนเงิน และไม่มี การจ่ายค่าชดเชยให้แก่ท่าน ไม่ว่าจะกรณีใดๆ (ไม่ว่าทั้งหมดหรือบางส่วน) รวมทั้งเหตุสุดวิสัย เช่น ภัยธรรมชาติต่างๆ การนัดหยุดงาน, การสไตรค์, ปัญหาอันเนื่องมาจากสุขภาพส่วนบุคคล, ปัญหาความล่าช้าของสายการบิน, การยกเลิกเที่ยวบินหรือการเปลี่ยนแปลงเที่ยวบินอันเนื่องมาจากสายการบิน
3. ค่าบริการที่ท่านชำระเป็นการชำระแบบเหมาขาด และบริษัทฯได้ชำระให้กับตัวแทนแต่ละแห่งแบบเหมาขาด

เช่นกัน หากท่านมีได้ท่องเที่ยวตามรายการ หรือไม่ใช้บริการส่วนหนึ่งส่วนใด ท่านจะขอค่าบริการคืนไม่ได้

4. **กรุ๊ปที่เดินทางช่วงหน้าเทศกาลที่ต้องการรันตีมัดจำกับสายการบิน หรือผ่านตัวแทนทั้งในและต่างประเทศ รวมไปถึงเที่ยวบินพิเศษ Charter flight, Extra flight จะไม่มีการคืนเงินมัดจำหรือเงินค่าทัวร์ทั้งหมด**
5. สำหรับท่านที่จะออกตัวเครื่องบินภายในประเทศ, ตั๋วรถไฟ, ตั๋วรถทัวร์ กรุณาสอบถามเจ้าหน้าที่ทุกครั้งก่อนทำการออกตัว เพื่อยืนยันว่าทัวร์คณะที่ท่านจองไว้สามารถออกเดินทางได้หรือไม่ หรือสายการบินมีการปรับเปลี่ยนเที่ยวบิน หรือเวลาบินหรือไม่ หากท่านออกบัตรโดยสารโดยไม่ได้รับการยืนยันจากบริษัทฯ แล้วปรากฏว่าทัวร์คณะนั้นยกเลิก หรือสายการบินเปลี่ยนแปลงเวลาบิน และเที่ยวบิน บริษัทฯไม่รับผิดชอบค่าใช้จ่ายใดๆ เพราะถือว่าท่านได้ยอมรับเงื่อนไขดังกล่าวแล้ว
6. กรุณาตรวจสอบพาสปอร์ตของท่านก่อนออกเดินทางทุกครั้งว่า หนังสือเดินทางต้องไม่มีการชำรุด เปียกน้ำ การขีดเขียนรูปต่างๆ หรือมีตราประทับลวดลายการ์ตูน ที่ไม่ใช่การประทับตราอย่างเป็นทางการของประเทศนั้นๆ หากเจ้าหน้าที่ตรวจคนเข้าเมืองปฏิเสธการเข้าหรือ ออกเมืองของท่าน ทางบริษัทฯไม่รับผิดชอบใดๆทั้งสิ้น
7. กรณีที่มี “คดีความ” ที่ไม่อนุญาตให้เดินทางออกนอกประเทศได้ กรุณาตรวจสอบก่อนการจองทัวร์ว่าท่านสามารถเดินทางออกประเทศได้หรือไม่ ซึ่งเป็นสิ่งที่อยู่นอกเหนือการควบคุมของบริษัทฯ ถ้าไม่สามารถเดินทางได้ ทางบริษัทฯไม่ขอรับผิดชอบใดๆทั้งสิ้น
8. กรณีหญิงตั้งครรภ์เดินทาง ท่านต้องมีใบรับรองแพทย์ระบุชัดเจนว่าสามารถเดินทางออกนอกประเทศได้ รวมถึงอายุครรภ์ที่ชัดเจน ซึ่งเป็นสิ่งที่อยู่นอกเหนือการควบคุมของบริษัทฯ ทางบริษัทฯไม่ขอรับผิดชอบใดๆทั้งสิ้น
9. **เมื่อท่านตกลงชำระเงินมัดจำหรือค่าทัวร์ทั้งหมดกับทางบริษัทฯ แล้วทางบริษัทฯจะถือว่าท่านได้ยอมรับเงื่อนไขและข้อตกลงต่าง ๆ ทั้งหมด**

### **ข้อมูลเพิ่มเติมเรื่องตั๋วเครื่องบิน**

1. ในการเดินทางเป็นหมู่คณะ ผู้โดยสารจะต้องเดินทางไป-กลับพร้อมกัน หากต้องการเคลื่อนวันเดินทางกลับ ท่านจะต้องชำระค่าใช้จ่ายส่วนต่างที่สายการบิน และบริษัทฯทัวร์เรียกเก็บ
2. การจัดที่นั่งของกรุ๊ป เป็นไปโดยสายการบินเป็นผู้กำหนด ซึ่งทางบริษัทฯ ไม่สามารถเข้าไปแทรกแซงได้
3. ในกรณียกเลิกการเดินทาง และได้ดำเนินการ ออกตัวเครื่องบินไปแล้ว (กรณีที่ตัวสามารถทำ REFUND ได้) ผู้เดินทางต้องรอ REFUND ตามระบบของสายการบินเท่านั้น

### **ข้อมูลเพิ่มเติมเรื่องโรงแรมที่พัก**

1. เนื่องจากการวางแผนห้องพักของแต่ละโรงแรมแตกต่างกัน จึงอาจทำให้ห้องพักแบบห้องเดี่ยว (Single) และห้องคู่ (Twin/Double) และห้องพักแบบ 3 ท่าน (Triple Room) ห้องพักอาจจะไม่ติดกัน
2. กรณีที่มีงานจัดประชุมนานาชาติ (Trade Fair) หรือเทศกาล เป็นผลให้ค่าโรงแรมสูงขึ้นมากและห้องพักอาจเต็ม บริษัทฯขอสงวนสิทธิ์ในการ ปรับเปลี่ยนเพื่อให้เกิดความเหมาะสม



## **การเดินทางเป็นครอบครัว**

- หากท่านเดินทางเป็นครอบครัวใหญ่ หรือเดินทางพร้อมสมาชิกในครอบครัวที่ต้องได้รับการดูแลเป็นพิเศษ (Wheelchair), เด็ก, และผู้สูงอายุ มีโรคประจำตัว ไม่สะดวกในการเดินทางที่ยาวติดต่อกัน ท่านและครอบครัว ต้องให้การดูแลสมาชิกภายในครอบครัวของตนเอง เนื่องจากการเดินทางเป็นหมู่คณะ หัวหน้าทัวร์มีความจำเป็นต้องดูแลคณะทัวร์ทั้งหมด

## **ความรับผิดชอบ**

- บริษัทเป็นเพียงตัวแทนการท่องเที่ยว สายการบิน และตัวแทนการท่องเที่ยวในต่างประเทศซึ่งไม่รับผิดชอบต่อความเสียหายต่างๆ ที่อยู่เหนือการควบคุมของเจ้าหน้าที่บริษัทฯ อาทิ การนัดหยุดงาน การจลาจล การเปลี่ยนแปลงเที่ยวบินหรือกำหนดเวลาในตารางบิน ภัยธรรมชาติ ฯลฯ หรือค่าใช้จ่ายเพิ่มเติมที่เกิดขึ้น ทั้งทางตรง หรือทางอ้อม เช่น การเจ็บป่วย การถูกทำร้าย การสูญหาย ความล่าช้า หรือ จากอุบัติเหตุต่างๆ ฯลฯ หรือต่อการตอบปฏิเสธการเข้าและออกเมืองของเจ้าหน้าที่ตรวจคนเข้าหรือออกเมือง อันเนื่องมาจากมีสิ่งผิดกฎหมาย หรือเอกสารการเดินทางไม่ถูกต้อง หรือการถูกปฏิเสธในกรณีอื่นๆ

Click เพื่อดูรายละเอียด

➤ คลิก เพื่อดูรายละเอียด Miracle Lounge-> <https://bit.ly/4chOXvk>



The image features a large photograph of the Miracle Lounge interior, showing a long, bright hallway with rows of dark leather armchairs and white ottomans. A small logo in the top left corner reads "Miracle Lounge". Overlaid on the bottom right of the lounge photo is the text "@Miracle Lounge" and "เลานจ์สนามบิน" in large yellow font. Below this, it says "กิน+ดื่ม อาหาร ไวน์ เบียร์ ไม่อัน 2 ชั่วโมง". The pricing is listed as "คอนเมือง" for 690.- and "สุวรรณภูมิ" for 950.-, both starting from "เริ่มต้น". At the bottom of the advertisement is a collage of various Thai dishes, including fried chicken, stir-fried vegetables, and fried fish.

**@Miracle Lounge**  
**เลานจ์สนามบิน**  
กิน+ดื่ม อาหาร ไวน์ เบียร์ ไม่อัน 2 ชั่วโมง

คอนเมือง **690.-**  
เริ่มต้น

สุวรรณภูมิ **950.-**  
เริ่มต้น



## Click หรือ Scan QR เพื่อดูรายละเอียด

- คลิก เพื่อดูรายละเอียด ประกันการเดินทาง -> <https://bit.ly/49WjoFV>
- คลิก เพื่อดูรายละเอียด Pocket Wi-Fi & Travel Sim -> <https://bit.ly/3x41LVW>
- คลิก เพื่อดูรายละเอียด Esim Travel -> <https://bit.ly/43gAhZm>

# เตรียมพร้อม..ก่อนเดินทาง

## จ่ายหลักร้อย..คุ้มครองหลักล้าน

### ทำ“ประกัน”การเดินทาง

- ✔ ทวีร์มีให้แต่...ประกันอุบัติเหตุ
- ✔ แต่ไม่มีประกันสุขภาพ
- ✔ ป่วยก็อาจเสียเงินเป็นล้าน



สามารถเข้ารับการรักษาทันที  
มีไว้อุ่นใจ..ซื้อไว้ให้คนที่เรารัก

### Pocket Wifi

- 1 เครื่อง แชนด์ได้สูงสุด 5 ท่าน
- เล่นเน็ต Unlimited



### Esim Travel

- ไม่ต้องเปลี่ยนซิมให้ยุ่งยาก
- Scan QR ใช้ได้ทันที



## จองล่วงหน้ากับเรา..ถูกกว่าแน่นอน

## หากสนใจจองกรุณาติดต่อ

- สอบถามผ่าน Line กด -> <https://lin.ee/5nDHUO6>
- จองทัวร์ผ่าน FB inbox ก็ได้เช่นกัน -> <http://m.me/unithaitrip>
- หรือโทร 02-234-5936


UNITHAI TRIP  
การบริการทั้งหมดของเรา

	<p><b>Unithai-Care</b></p> <ul style="list-style-type: none"> <li>• ร้องเรียนการให้บริการ</li> <li>• บริการไม่สุภาพ (ติ - ชม)</li> </ul>	<p>LINE @unithaicare</p> <p>☎ 02-234-5936 กด 7</p> <p>Scan Qr Add Line →</p>	
	<p><b>Unithai Big Group</b></p> <ul style="list-style-type: none"> <li>• จัดกรุ๊ปเหมา Private Group</li> <li>• ดุงาน , สัมมนา , VIP Group</li> </ul>	<p>LINE @unithaibiggroup</p> <p>☎ 02-234-5936 กด 2</p> <p>☎ 091-154-9999 กด 2</p> <p>Scan Qr Add Line →</p>	
	<p><b>Unithai Promotion</b></p> <ul style="list-style-type: none"> <li>• ส่งโปรไฟไหม้ประจำวัน</li> <li>• ลดหนัก , ราคาดีที่สุด</li> </ul>	<p>LINE @unithaipromotion</p> <p>☎ 02-234-5936 กด 1</p> <p>☎ 091-154-9999 กด 1</p> <p>Scan Qr Add Line →</p>	
	<p><b>Unithai North</b></p> <ul style="list-style-type: none"> <li>• รวมทัวร์บินตรงจากเชียงใหม่</li> <li>• มีสาขาที่ “เชียงใหม่”</li> </ul>	<p>LINE @unithainorth</p> <p>☎ 088-055-5581</p> <p>☎ 088-055-5582</p> <p>Scan Qr Add Line →</p>	
	<p><b>Unithai Ticket</b></p> <ul style="list-style-type: none"> <li>• ตั๋วเครื่องบินทุกประเทศทั่วโลก</li> <li>• ฟ่อนได้ 3-10 เดือน</li> </ul>	<p>LINE @proticket</p> <p>☎ 02-234-5936 กด 3</p> <p>☎ 091-154-9999 กด 3</p> <p>Scan Qr Add Line →</p>	
	<p><b>Unithai Visa</b></p> <ul style="list-style-type: none"> <li>• รับทำวีซ่าทั่วโลก</li> <li>• ไม่ซื้อทัวร์กับเราก็ทำได้</li> </ul>	<p>LINE @unithaivisa</p> <p>☎ 02-234-5936 กด 4</p> <p>☎ 091-154-9999 กด 4</p> <p>Scan Qr Add Line →</p>	