



UNITHAI TRIP CO.LTD
UNITHAI TRAVEL CO.LTD
 33/47 Wall Street Tower 11 Floor,
 Surawongse Road, Suriyawongse,
 Bangrak, Bangkok 10500
 ใบอนุญาตเลขที่ 11/02206

QR-ADD LINE



☎ 02-234-5936

LINE ID: @unithaitrip (อย่าลืมเติม @ นะคะ)

🌐 www.unithaitrip.com

รหัสโปรแกรม : 36601 (กรุณาแจ้งรหัสโปรแกรมทุกครั้งที่สอบถาม)

SHENZHEN SZX

เซินเจิ้น - POPMART - หมู่บ้านโบราณเซินเจิ้น

ราคาเริ่มต้น
บาท/ท่าน

5,995

- Foshan Tower (ถ่ายรูปด้านนอก) • Louvre • ภัตตาคาร • ชมโชว์ Lion Dance
- เจ้าแม่กวนอิมเซินเจิ้น • วิวอ่าวไห่ฝู • เมืองกั้นเคิ่ง • แหล่งช้อปปิ้ง Wanxiang • โชว์น้ำพุประดับ

#ติดแกรม

ที่สุด...ของประสบการณ์เดินทาง

3DAY

เดินทาง กันยายน 2567

深圳航空 Shenzhen Airlines

Period	ADL	SGL	Size	Flight
07-09 ก.ย. 67 (ส.-จ.)	5995	3500	20	ZH
14-16 ก.ย. 67 (ส.-จ.)	6996	3500	20	ZH
21-23 ก.ย. 67 (ส.-จ.)	6996	3500	20	ZH

หมายเหตุ ราคาไม่รวม : ค่าวีซ่ากรุป (ในกรณีต้องขอ) // ไม่มีราคาเด็กเนื่องจากเป็นราคาพิเศษ
ค่าทิปมัคคเทศก์,คนขับรถ 2,000 บาท/ท่าน ทารก เด็ก ผู้ใหญ่ เก็บราคาทิปเท่ากัน //
INF - 2 ขวบ ชำระ 5,000



เซ็นเจิ้น เมืองฝอซาน

HIGHLIGHT เจ้าแม่กวนอิม เมืองโบราณกันเต็ง โชว์น้ำพุเต็นระบำ

เที่ยวบินขาไป		Flight		เที่ยวบินขากลับ	
		ZH 9006		ZH 9005	
From	To	From	To	From	To
BKK	SZX	SZX	BKK	SZX	BKK
Departure Time		Departure Time		Departure Time	
03:15	BKK	00:10	SZX	00:10	SZX
Arrival Time		Arrival Time		Arrival Time	
07:05	SZX	02:15	BKK	02:15	BKK

深圳航空 Shenzhen Airlines



深圳航空 Shenzhen Airlines



วันแรก สนามบินสุวรรณภูมิ – เซินเจิ้น - เมืองฝอซาน – Foshan Tower (ด้านนอก) – Louvre – วัดจุฬามิยาว - โชว์สิงโต - เจ้าแม่กวนอิม

01.30 น. คณะพร้อมกัน ณ สนามบินสุวรรณภูมิ โดยมีเจ้าหน้าที่คอยอำนวยความสะดวก และให้การต้อนรับ



04.15 น. ออกเดินทางสู่ เมืองเซินเจิ้น โดยสายการบิน **Shenzhen Airlines** เที่ยวบินที่ **ZH 314**

เนื่องจากตัวเครื่องบินของคณะเป็นตัวกริประบบ Random อาจไม่สามารถเลือกที่นั่งได้

อาจจะไม่ได้นั่งติดกัน และไม่สามารถเลือกช่วงที่นั่งบนเครื่องบินได้

ซึ่งเป็นไปตามเงื่อนไขของสายการบิน



07.55 น. ถึง **สนามบินนานาชาติเซินเจิ้น** นำท่านผ่านพิธีการตรวจคนเข้าเมือง และรับกระเป๋าสัมภาระ

เช้า

รับประทานอาหารเช้า ณ ร้านอาหาร

นำท่านเดินทางสู่ **เมืองฝอซาน** เป็นเมืองเศรษฐกิจที่สำคัญเมืองหนึ่งของมณฑลกว่างต้ง ซึ่งอยู่ทางตอนใต้ของประเทศจีน เป็นแหล่งค้าส่งสินค้ามากมาย โดยเฉพาะเป็นแหล่งค้าส่งเฟอร์นิเจอร์ที่สำคัญที่สุดของประเทศ เมืองฝอซานนั้นถือเป็นส่วนเมืองขยายของเมืองกว่างโจวที่รัฐบาลจีนได้พัฒนาขึ้นมาเพื่อลดความแออัด



นำท่านชม **Foshan Tower (ด้านนอก)** ในปี 1995 Foshan TV Tower สร้างเสร็จและนำไปใช้งาน และเปิดตัวสถานีโทรทัศน์ Foshan อย่างเป็นทางการ และมีการออกอากาศเคเบิลทีวีและไร้สายพร้อมกัน ซึ่งช่วยยกระดับชีวิตทางวัฒนธรรมของผู้คน Foshan TV Tower ตั้งอยู่บนถนน Baohua ในเขต Chancheng หอคอยแห่งนี้มีความสูงถึง 238 เมตร ซึ่งครอบคลุมทั้งวิทยุ โทรทัศน์ และการส่งสัญญาณ ตลอดจนการท่องเที่ยว อาหาร และความบันเทิง เมื่อปีขึ้นไปบนหอคอย คุณไม่เพียงสามารถชมผู้ประกาศพิธีกรรายการเท่านั้น แต่ยังมองเห็นทิวทัศน์มุมกว้างของเมืองอีกด้วย



จากนั้นนำท่านสู่ **LOUVRE** ให้ท่านได้ชมความงามภายในอาคาร ให้ท่านหามุมถ่ายรูปสวยๆ บันทึกภาพความประทับใจ



เที่ยง
บ่าย

รับประทานอาหารกลางวัน ณ ภัตตาคาร

นำท่านเดินทางสู่ **วัดจุฬามิยา** วัดในลัทธิเต๋าซึ่งเป็นวัดเก่าแก่คู่บ้านคูเมืองของฝอซานมากกว่า 700 ปี สร้างขึ้นในราชวงศ์หมิง เมื่อปี ค.ศ.1372 ภายในวัดนั้นมีเทพเสียนอู่ตี้ หรือเทพเจ้าเหนือ (God of the North) เป็นประธานของวัด และมีวิหารเขียนต่างๆ โดยบนหลังคาของวัดนั้นจะประดับประดาไปด้วยรูปปั้นตุ๊กตาเซรามิคขนาดเล็กๆอยู่เต็มไปหมด นั่นก็คือผลิตผลอันมีชื่อเสียงของเมืองฝอซาน และหากเอ่ยถึงเมืองฝอซานก็ทำให้นึกถึงปรมาจารย์ด้านกังฟูอันมีชื่อเสียงที่มีบ้านเกิดอยู่ที่เมืองแห่งนี้ คือ "หวงเฟยหง" ปรมาจารย์กังฟูที่มีตัวตนจริงในประวัติศาสตร์ เป็นบุคคลที่ได้รับการยกย่องทั้งทางด้านการเป็นจอมยุทธ์ผู้มีใจเป็นธรรม เป็นครูมวยที่ได้รับการยอมรับนับถือ และยังเป็นนักเชิดสิงโตผู้มีชื่อเสียง และอีกท่านคือ "ยิปมัน" ปรมาจารย์กังฟูที่มีชื่อเสียงอีกคนหนึ่ง ที่มีศิลปะการต่อสู้แบบ "มวยหย่งชุน" เป็นเพลงมวยที่มีเอกลักษณ์อยู่ที่ความว่องไวและหนักหน่วงในการต่อสู้แบบประชิดตัว ซึ่งเรื่องราวของเขาทั้งสองได้รับการนำมาถ่ายทอดเป็นนวนิยายและถูกสร้างเป็นภาพยนตร์มาแล้วนับไม่ถ้วน จนเป็นที่รู้จักและโด่งดังไปทั่วโลก



นำท่าน **ชมการแสดงเชิดสิงโต** ของสำนักการเชิดสิงโตและศิลปะการต่อสู้ตำรับหวงเฟยหง



จากนั้นนำท่านสักการะ **เจ้าแม่กวนอิม** บนยอดเขาเซาซีเจี้ยว เจ้าแม่กวนอิมองค์นี้เป็นเจ้าแม่กวนอิมปางสมาธิ ทำจากโลหะ ตั้งเด่นเป็นสง่าอยู่บนยอดเขา มองเห็นได้จากทุกทิศทาง จากลานเบื้องล่างนั้นก็สามารถจุดธูปกราบไหว้เจ้าแม่กวนอิมได้ แต่เพื่อให้ได้บรรยากาศ เราจึงได้บันไดหลายร้อยขั้นขึ้นไปชมองค์เจ้าแม่กวนอิมอย่างใกล้ชิด
ค่ำ รับประทานอาหารค่ำ ณ ภัตตาคาร



ที่พักคืนนี้ Honglilai Hotel หรือเทียบเท่า



วันที่สอง วัดวานโฝ – ร้านยา – หยก – เมืองกันเค็ง – Wanxiang - โซวน้ำพุ - สนามบินสุวรรณภูมิ
เช้า รับประทานอาหารเช้า ณ ห้องอาหารในโรงแรม

นำท่านเดินทางสู่ **วัดวานโฝ** วัดนิกายเซน มีอาคารหลัก เป็นวัด 3 ชั้นในรูปทรงของวิหารแห่งสวรรค์ ซึ่งดัดแปลงมาจากอาคารหลักของจุดชมวิว "Oriental Divine Comedy" มีเทพเจ้าสี่หน้า ซึ่งประดิษฐานอยู่ในวัดเซนได้ถูกถวายเป็นเงินหงฟา โดยกษัตริย์ไทยในนามของรัฐบาลไทย ต่อมาได้ประดิษฐานและถวายเป็นวัดพระพุทธรูปเหมือนองค์ที่เขินเจิน



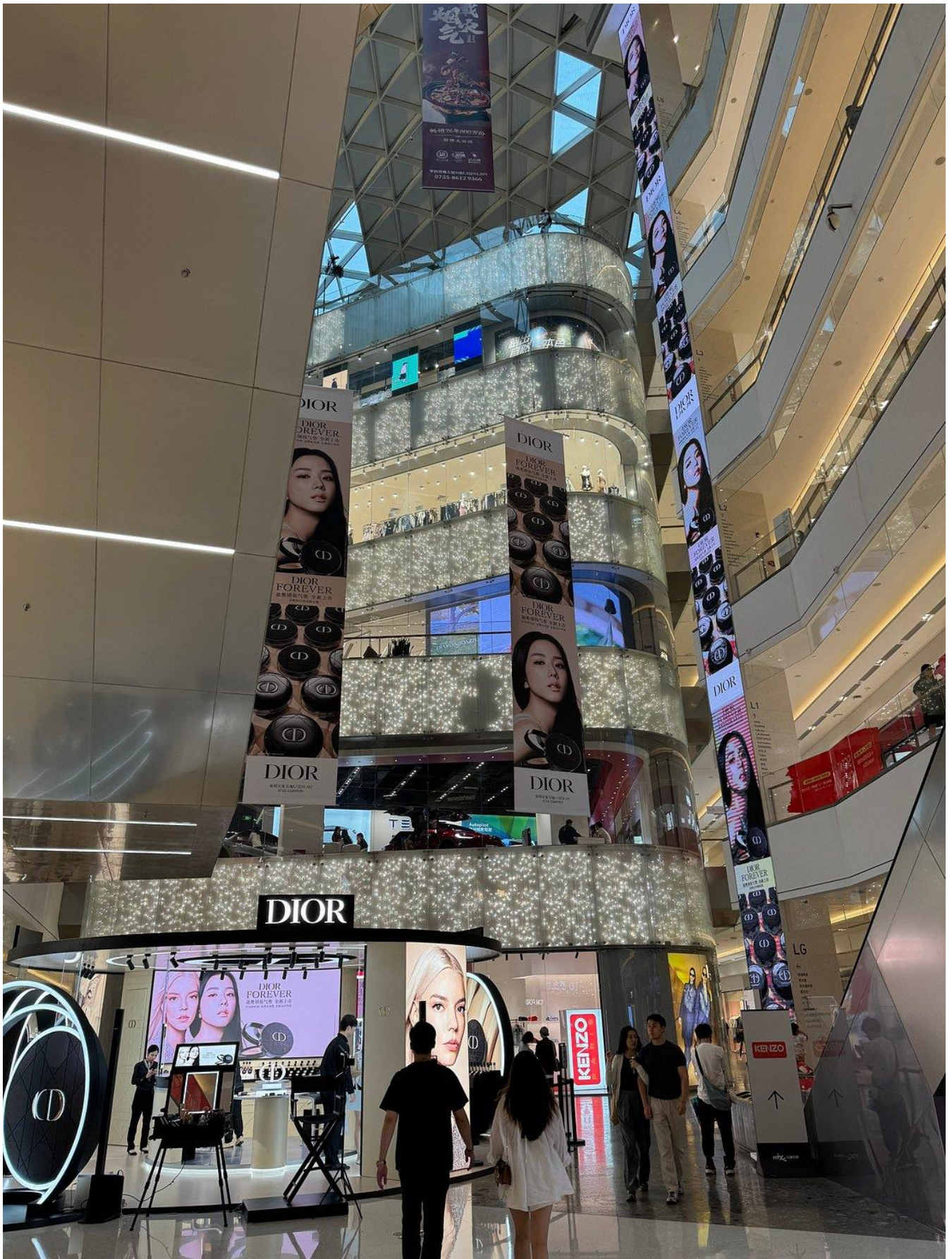
นำท่านแวะ **ร้านยาสมุนไพรจีน** ชมสมุนไพรจีน ที่ลือชื่อของคนจีน จากนั้นนำท่านชม **หยก** วัฒนธรรมที่ได้รับความนิยมมาก เชื่อกันว่า หยก เป็นสัญลักษณ์ของความมั่นคง ความสำเร็จ และโชคลาภ

เที่ยง
บ่าย **รับประทานอาหารกลางวัน ณ กั๊ตตาดาร**

นำท่านเดินทางสู่ **เมืองกั้นเค็ง** ถูกสร้างขึ้นตามสไตล์การสร้างบ้านของชาวฮากกา ก่อนหน้าที่เมืองเซินเจิ้นจะถูกแต่งตั้งให้เป็นเขตเศรษฐกิจแห่งแรกของประเทศจีน คนพื้นเพของเมืองเซินเจิ้นล้วนเป็นชาวฮากกาทั้งสิ้น เพื่อให้คนรุ่นหลังได้รำลึก และ ศึกษาถึงความเป็นมาของเซินเจิ้น รัฐบาลจีนจึงได้ลงทุนให้มีการสร้างหมู่บ้านฮากกากันเค็งขึ้น ที่นี่เราจะได้เห็นประเพณี วัฒนธรรมของชาวจีนฮากกา โดยเฉพาะอย่างยิ่งในเรื่องของการตกแต่งอาคารบ้าน อาหารการกิน ประวัติความเป็นมาของชาวจีนฮากกาในอดีต กันเค็งเหมือนเขาวงกตที่ต่อเนื่องมาจากตรอกซอกซอยแคบๆ ซึ่งแต่ละตรอกก็มีการตกแต่งและสไตล์ของตัวเอง บริเวณนี้เหมาะแก่การถ่ายรูปเป็นอย่างยิ่ง และเปิดโอกาสให้ได้ถ่ายภาพสวยๆ การสำรวจตรอกซอกซอยแคบๆ แต่ละแห่งนั้นคุ้มค่า เพราะคุณไม่มีทางรู้ว่าจะค้นพบอะไร นอกจากนี้ยังมีลานบ้านและที่อยู่อาศัยของชาวฮากกาแบบดั้งเดิมที่ยังคงไม่เปลี่ยนแปลงไปตามกาลเวลา



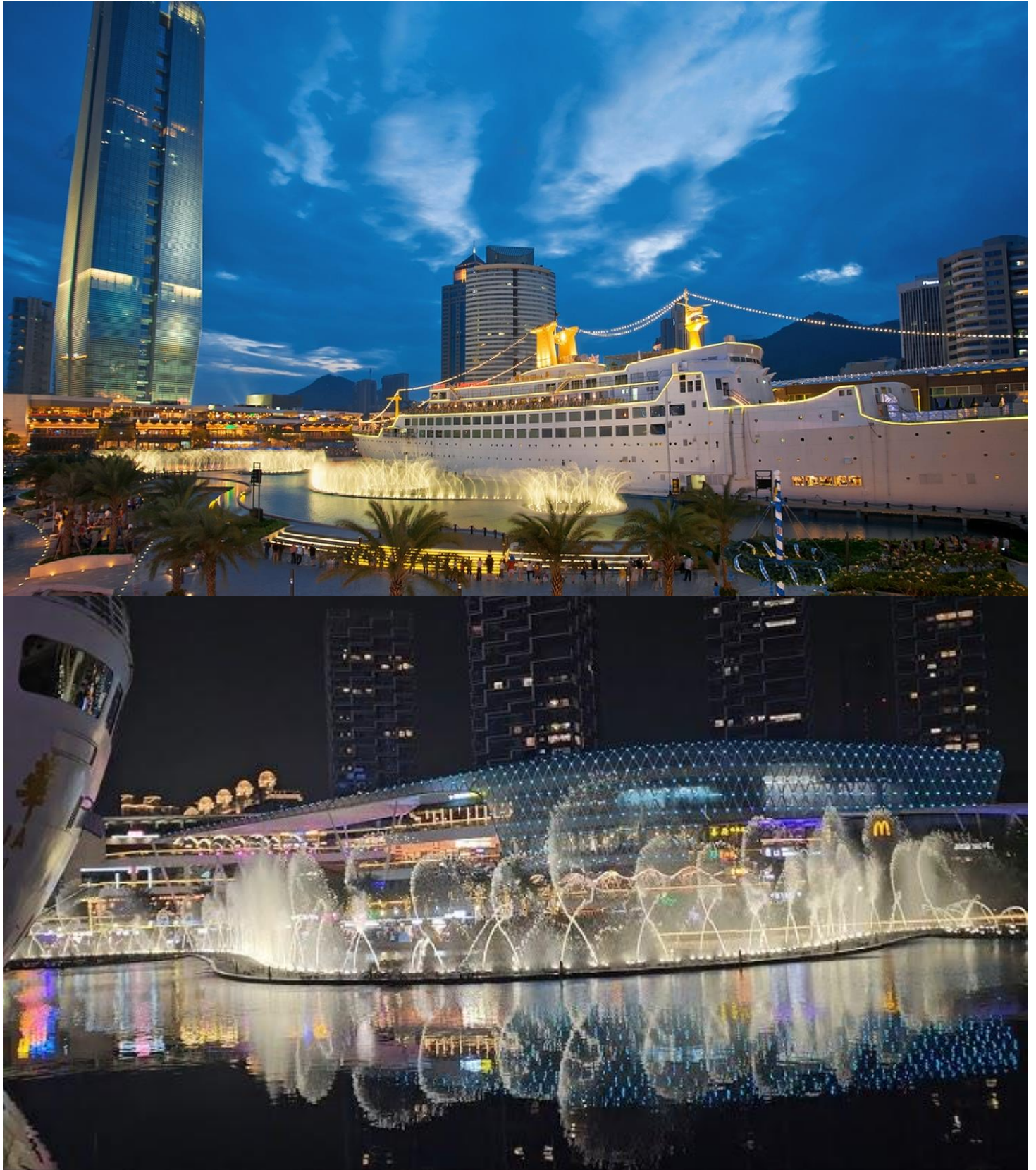
จากนั้นนำท่านสู่ย่านช้อปปิ้ง **Wanxiang** แหล่งช้อปปิ้งขนาดใหญ่ อิสระให้ท่านเลือกซื้อสินค้า และเที่ยวชมตาม
อัธยาศัย จนถึงเวลานัดหมาย



คำ

รับประทานอาหารค่ำ ณ กัสดาคาร

นำท่านสู่ **SHEKOU SEA WORLD MUSIC FOUNTAIN** ชมโชว์น้ำพุเต้นระบำประกอบดนตรี พร้อมฉากหลังที่เป็นเรือ MINGHUA เรือยอร์ช สดหรร แต่เดิมเป็นของประธานาธิบดีฝรั่งเศส ชาร์ลส เดอโกล ต่อมาทางจีนได้ซื้อต่อ และได้นำมาทอดสมอที่ท่าเรือ SHE KOU เพื่อจัดเป็นสถานที่ท่องเที่ยวที่ตระการตา



ได้เวลาอันสมควรนำท่านเดินทางสู่สนามบิน

หมายเหตุ คณะควรเดินทางไปถึงสนามบินเพื่อทำการเช็คอินก่อนขึ้นเครื่องประมาณ 2-3 ชม. เพื่อหลีกเลี่ยงสถานการณ์ฉุกเฉินที่อาจเกิดขึ้น เช่น สภาพการจราจรที่คับคั่ง, สภาพอากาศและอื่นๆ โดยมีตัวแทนบริษัท(มัคคเทศก์, หัวหน้าทัวร์, คนขับรถ)เป็นผู้พิจารณาและบริหารเวลาอย่างเหมาะสม บริษัทขอสงวนสิทธิ์คืนเงินทุกกรณีหากลูกค้าไม่สามารถขึ้นเครื่องกลับตามวันและเวลาเที่ยวบินที่ระบุในรายการทัวร์

23.50 น. ออกเดินทางกลับกรุงเทพ โดยสายการบิน **Shenzhen Airlines** เที่ยวบินที่ **ZH 9005**



เนื่องจากตัวเครื่องบินของคณะเป็นตัวสุ่มระบบ Random อาจไม่สามารถเลือกที่นั่งได้

อาจจะไม่ได้นั่งติดกัน และไม่สามารถเลือกช่วงที่นั่งบนเครื่องบินได้

ซึ่งเป็นไปตามเงื่อนไขของสายการบิน

วันที่สาม สนามบินสุวรรณภูมิ

02.15 น. ถึงสนามบินสุวรรณภูมิ โดยสวัสดิภาพ



อัตราค่าบริการนี้รวม



ค่าตัวเครื่องบินไป-กลับ



น้ำหนักกระเป๋าโหลด
ใต้ท้องเครื่อง 23 กิโลกรัม



ค่ารถที่บริษัทจัดเตรียม



ค่าห้องพักในโรงแรมที่ระบุ
หรือเทียบเท่า



ค่าธรรมเนียมเข้าชม
สถานที่ต่างๆ ตามที่ระบุ



ค่าอาหารตามที่ระบุ
ในรายการ



ค่ามัคคุเทศก์ท้องถิ่น หัวหน้าทัวร์
ตลอดการเดินทาง



ประกันอุบัติเหตุการเดินทางเที่ยว
วงประกันท่านละ: 5 แสน ถึง 1 ล้านบาท



น้ำดื่ม 1 ขวดต่อท่าน/วัน

อัตราค่าบริการไม่รวม



ค่าใช้จ่ายส่วนตัว
ของผู้เดินทาง



ค่าใช้จ่ายในการทำ
Passport



ค่าคัดกรองตรวจหาเชื้อ
RT-PCR หรือ ATK



ค่าธรรมเนียมกรณีกระเป๋า
มีน้ำหนักเกินกว่ากำหนด



ค่าภาษีน้ำมัน ที่สายการบิน
เรียกเก็บเพิ่มในภายหลังออกตั๋ว



ค่าทิปไกด์และคนขับรถท้องถิ่น
2,000 บาท/ท่าน/ทริป



ค่าภาษีมูลค่าเพิ่ม 7%
และภาษีหัก ณ ที่จ่าย 3%



ไม่รวมค่าวีซ่า กรณี
ที่ต้องขอวีซ่าท่องเที่ยว



พาสปอร์ตต่างชาติเพิ่ม 2,000/ท่าน
ราคา Inf - 2ขวบ ช่าง: 5,000
ไม่มีราคาเด็กเนื่องจากเป็นราคาพิเศษ



เงื่อนไขการเดินทาง



เดินทางขั้นต่ำ 20 ท่าน หากต่ำกว่ากำหนด กรุ๊ปจะไม่สามารถเดินทางได้ หากผู้เดินทางทุกท่านยินดีที่จะชำระค่าบริการเพิ่ม เพื่อให้คณะเดินทางได้ ทางเรายินดีที่จะประสานงานในการเดินทางตามประสงค์ให้ท่านต่อไป ทางบริษัทขอสงวนสิทธิ์ในการงดออกเดินทางและเลื่อนการเดินทางไปในวันอื่นต่อไป โดยทางบริษัทฯจะแจ้งให้ท่านทราบล่วงหน้า

เงื่อนไขการจอง และ ชำระเงิน

- ▶▶▶ กรุณาชำระค่าบริการเต็มจำนวน เพื่อรักษาสิทธิในการสำรองที่นั่งในเดินทาง
- ▶▶▶ หากไม่ชำระค่าบริการตามกำหนด ขออนุญาตตักที่นั่งให้ลูกค้าท่านอื่นที่รออยู่
- ▶▶▶ หากชำระไม่ครบตามจำนวน บริษัทฯ ถือว่าท่านยกเลิกการเดินทางโดยอัตโนมัติ
- ▶▶▶ หากชำระเงินแล้ว โปรดส่งหลักฐานการโอนเงินมาให้เจ้าหน้าที่ทางอีเมลล์
- ▶▶▶ ส่งรายชื่อสำรองที่นั่ง ผู้เดินทางต้องส่งสำเนาหนังสือเดินทาง(Passport) โดยเซ็นต์ชื่อพร้อมยืนยันว่าต้องการเดินทางท่องเที่ยวทวีปใด,วันที่ใด ไปกับใครบ้าง,เบอร์โทร
- ▶▶▶ หากไม่ส่งสำเนาหนังสือเดินทาง(Passport) มาให้ทางบริษัทฯ ขอสงวนสิทธิ์ไม่รับผิดชอบค่าเสียหายอันเกิดจากความผิดพลาดจากการสะกดชื่อ-นามสกุล และอื่นๆ เพื่อใช้ในการจองตั๋วเครื่องบินทั้งสิ้น

*****โปรดตรวจสอบ Passport จะต้องมียุคคงเหลือ ณ วันเดินทางมากกว่า 6 เดือนขึ้นไป และเหลือหน้ากระดาษอย่างต่ำ 2 หน้า และไม่ฉีกขาดหรือชำรุด*****

เงื่อนไขยกเลิกการจอง

เนื่องจากเป็นราคาตั๋วเครื่องบิน Promotion เมื่อชำระเงินค่าจองค่าทัวร์แล้ว ไม่สามารถยกเลิก เลื่อน ขอคืนเงินได้ทุกกรณีและกรณีที่ยกตรวจคนเข้าเมืองที่กรุงกรุงเทพฯ และในต่างประเทศ ปฏิเสธมิให้เดินทางออก หรือ เข้าประเทศที่ระบุไว้ในรายการเดินทาง บริษัทฯ ขอสงวนสิทธิ์ที่จะไม่คืนค่าทัวร์ไม่ว่ากรณีใดๆ รวมถึง เมื่อท่านออกเดินทางไปกับคณะแล้ว



✈️ เจื่อนไซและข้อกำหนดอื่นๆ ✈️

▶▶▶ ทัวร์นี้สำหรับผู้มีวัตถุประสงค์เพื่อการท่องเที่ยว

****กรณีลูกค้าไม่ไปตามโปรแกรม และขอแยกตัวออกจากคณะ: ทางบริษัทฯ ไม่สามารถคืนค่าใช้จ่ายใดๆ แก่ท่านได้ และทางบริษัทฯ จะไม่รับผิดชอบหากเกิดเหตุการณ์ไม่คาดฝันกับท่าน****

****กรณีลูกค้าไม่ลงร้านของรัฐบาล บริษัทขอสงวนสิทธิ์เก็บ 5,000 บาท/คน โดยถือว่าท่านรับทราบและยอมรับเจื่อนไซ****

▶▶▶ ทัวร์นี้เป็นทัวร์แบบเหมาจ่ายแล้วทั้งหมด หากท่านไม่ได้ร่วมเดินทางหรือใช้บริการตามที่ระบุไว้ในรายการหรือถูกปฏิเสธการเข้า-ออกเมืองด้วยเหตุผลใดๆ ทางบริษัทฯ จะไม่คืนเงินค่าบริการไม่ว่าบางส่วนหรือทั้งหมดและอาจมีค่าใช้จ่ายเพิ่มเติมขึ้นตามมาเป็นบางกรณี ทางบริษัทขอสงวนสิทธิ์ในการเรียกเก็บค่าใช้จ่ายที่เกิดขึ้นจริงทั้งหมดกับผู้เดินทาง กรณีที่เกิดเหตุการณ์นี้ขึ้นไม่ว่ากรณีใดก็ตาม

▶▶▶ ทางบริษัทขอสงวนสิทธิ์ในการยกเลิกการเดินทางกรณีที่มีนักท่องเที่ยวร่วมเดินทางน้อยกว่า 20 ท่าน โดยจะแจ้งให้กับนักท่องเที่ยวหรือเอเจนซี่ที่ทราบล่วงหน้าอย่างน้อย 2-7 วันก่อนการเดินทาง สำหรับประเทศที่ไม่มีวีซ่าอย่างน้อย 10 วันก่อนการเดินทางแต่หากทางนักท่องเที่ยวทุกท่านยืนยันที่จะชำระค่าบริการเพิ่มจากการที่มีนักท่องเที่ยวร่วมเดินทางน้อยกว่าที่ทางบริษัทกำหนดเพื่อให้คณะเดินทางได้ ทางเรายินดีที่จะให้บริการต่อไป

▶▶▶ ทางบริษัทขอสงวนสิทธิ์ไม่รับผิดชอบค่าเสียหายจากความผิดพลาดในการสะกดชื่อ นามสกุล คำนำหน้าชื่อ เลขที่หนังสือเดินทาง และอื่นๆ เพื่อใช้ในการจองตั๋วเครื่องบิน ในกรณีที่นักท่องเที่ยวหรือเอเจนซี่มิได้ส่งหนังสือเดินทางให้กับทางบริษัทพร้อมการชำระเงิน

▶▶▶ ทางบริษัทขอสงวนสิทธิ์ในการเปลี่ยนแปลงรายการการเดินทางตามความเหมาะสม เพื่อให้สอดคล้องกับสถานการณ์ ภูมิอากาศ และเวลา ณ วันที่เดินทางจริงของประเทศที่เดินทาง ทั้งนี้ บริษัทจะคำนึงถึงความปลอดภัยของนักท่องเที่ยวส่วนใหญ่เป็นสำคัญ

▶▶▶ ทางบริษัทขอสงวนสิทธิ์ไม่รับผิดชอบใดๆ ต่อความเสียหายหรือค่าใช้จ่ายใดๆ ที่เพิ่มขึ้นของนักท่องเที่ยวที่มีได้เกิดจากความผิดของทางบริษัท เช่น ภัยธรรมชาติ การจลาจล การนัดหยุดงาน การปฏิวัติ อุบัติเหตุ ความเจ็บป่วย ความสูญหายหรือเสียหายของสัมภาระ: ความล่าช้า เปลี่ยนแปลง ยกเลิกเที่ยวบิน หรือการบริการของสายการบิน เหตุสุดวิสัยอื่น เป็นต้น เนื่องจากอยู่นอกเหนือการควบคุม

▶▶▶ บริษัทฯ ขอสงวนสิทธิ์ในการเปลี่ยนแปลงเที่ยวบิน โดยมีต้องแจ้งเหตุให้ทราบล่วงหน้า

บริษัทขอสงวนสิทธิ์ : รายการทัวร์ท่องเที่ยวสามารถเปลี่ยนแปลงหรือยกเลิกรายการตามความเหมาะสมอันเนื่องจากสภาวะอากาศ การจลาจล, การเมือง, สายการบิน, ขั้นตอนการตรวจคนเข้าเมืองของแต่ละประเทศหรือกรณีอื่นๆโดยมีต้องแจ้งให้ทราบล่วงหน้าโดยมีตัวแทนบริษัท(มีคฤหัสถ์, หัวหน้าทัวร์, คนขับรถของแต่ละประเทศ)เป็นผู้บริหารเวลาปรับเปลี่ยนตามความเหมาะสม ทั้งนี้ขึ้นอยู่กับสภาพการจลาจล, การตรวจคนเข้าเมืองหรือสาเหตุอื่นที่ไม่ได้มาจากทางบริษัทโดยทางบริษัทจะคำนึงถึงความปลอดภัยและประโยชน์ของผู้เดินทางเป็นสำคัญ...กรุณาอ่านรายการและเจื่อนไซข้อตกลงอย่างละเอียดก่อนทำการจองทัวร์หรือชำระเงิน จากนั้นจะถือว่าลูกค้ารับทราบตามข้อกำหนดของบริษัทหากเกิดความเสียหายใดๆขึ้น และขอสงวนสิทธิ์ไม่รับผิดชอบกรณีมีตัวเครื่องบินภายในประเทศเนื่องจากเหตุไฟลท์บินตามรายการถูกยกเลิกหรือสาเหตุอื่นเนื่องจากสภาวะอากาศ, การจลาจล, การเมืองจากสายการบิน ทางบริษัทจะไม่รับผิดชอบทุกกรณี.



✈️ เจ็อนไซและข้อกำหนดอื่นๆ ✈️

- ▶▶▶ อัตราค่าบริการนี้คำนวณจากอัตราแลกเปลี่ยนเงินตราต่างประเทศ ณ วันที่ทางบริษัทเสนอราคา ดังนั้นทางบริษัทขอสงวนสิทธิ์ในการปรับราคาค่าบริการเพิ่มขึ้น ในกรณีที่มีการเปลี่ยนแปลงอัตราแลกเปลี่ยนเงินตราต่างประเทศ ค่าตัวเครื่องบิน ค่าภาษีเชื้อเพลิง ค่าประกันภัยสายการบิน การเปลี่ยนแปลงเที่ยวบิน ฯลฯ
- ▶▶▶ มัคคุเทศก์ พนักงาน หรือตัวแทนของทางบริษัท ไม่มีอำนาจในการให้คำสัญญาใดๆ แก่บริษัท เว้นแต่มีเอกสารลงนามโดยผู้มีอำนาจของบริษัทกำกับเท่านั้น
- ▶▶▶ กรณีลูกค้าที่จองเฉพาะทัวร์ไม่รวมบัตรโดยสารเครื่องบิน (จอยแลนด์ทัวร์ หรือ ชื่อตัวเครื่องบินแยกเอง) ในวันเริ่มทัวร์ (วันที่หนึ่ง) ท่านจำเป็นต้องมารอคณะท่านั้น ทางบริษัทไม่สามารถให้คณะรอท่านได้ไม่ว่ากรณีใดก็ตาม กรณีที่ไฟล์ทของท่านมาถึงช้ากว่าคณะ และยืนยันเดินทางท่านจำเป็นต้องเดินทางตามคณะไปยังเมือง หรือ สถานที่ท่องเที่ยวที่คณะอยู่ในเวลานั้นๆ กรณีนี้จะมีค่าใช้จ่ายเพิ่มท่านจำเป็นต้องชำระค่าใช้จ่ายที่ใช้ในการเดินทางด้วยตนเองทั้งหมด ไม่ว่ากรณีใดก็ตามและทางบริษัทขอสงวนสิทธิ์ไม่สามารถชดเชย หรือ ทดแทนหากท่านไม่ได้ท่องเที่ยวเมือง หรือสถานที่ท่องเที่ยวใดสถานที่หนึ่งทุกกรณี เนื่องจากเป็นการชำระแบบเหมาจ่ายกับตัวแทนแล้วทั้งหมด
- ▶▶▶ ทัวร์นี้ขอสงวนสิทธิ์สำหรับผู้เดินทางที่ถือหนังสือเดินทางธรรมดา (หน้าปกสีน้ำตาล/เลือดหมู) เท่านั้น กรณีที่ท่านถือหนังสือเดินทางราชการ (หน้าปกสีน้ำเงิน) หนังสือเดินทางทูต (หน้าปกสีแดงสด) และต้องการเดินทางไปพร้อมคณะ อันมีวัตถุประสงค์เพื่อการท่องเที่ยวโดยไม่มีจดหมายเชิญ หรือเอกสารใดเชื่อมโยงเกี่ยวกับการขออนุญาตใช้หนังสือเดินทางพิเศษอื่นๆ หากไม่ผ่านการอนุมัติของคอน์เตอร์เช็คอิน ท่านตรวจคนเข้าเมืองที่ฝั่งประเทศไทย (ต้นทาง) ขาออก และต่างประเทศ (ปลายทาง) ขาเข้า ไม่ว่ากรณีใดก็ตามทางบริษัทขอสงวนสิทธิ์ไม่รับผิดชอบความผิดพลาดที่จะเกิดขึ้นในส่วนนี้ไม่ว่าส่วนใดส่วนหนึ่ง
- ▶▶▶ พาสปอร์ตต่างชาติ ที่ไม่ได้เป็นพาสปอร์ตท่องเที่ยว (พาสปอร์ตสำหรับทำงาน) ไม่สามารถเดินทางไปประเทศที่สามได้
- ▶▶▶ ตัวกรุ๊ป ตัวโปรแกรมชั้น ไม่สามารถระบุที่นั่งบนเครื่องบินได้



ข้อมูลสำคัญเกี่ยวกับสายการบินที่ท่านควรทราบ

- ▶▶▶ เนื่องจากบัตรโดยสารเป็นแบบหมู่คณะ (ราคาพิเศษ) สายการบินจึงขอสงวนสิทธิ์ในการเลือกที่นั่งบนเครื่องบิน
- ▶▶▶ กรณีที่ท่านเป็นมุสลิม หรือ นับถือศาสนาอิสลาม หรือ แพ้อาหารบางประเภท โปรดระบุมาให้ชัดเจนในขั้นตอนการจอง กรณีที่แจ้งล่วงหน้าก่อนการเดินทางจะกันหันอาจมีค่าใช้จ่ายเพิ่มเติมเพื่อชำระกับเมนูใหม่ที่ต้องการ
- ▶▶▶ บางสายการบินอาจมีเงื่อนไขเกี่ยวกับการให้บริการอาหารบนเครื่องบินแตกต่างกัน ขอให้ท่านทำความเข้าใจถึงวัฒนธรรมประจำชาติของแต่ละสายการบินที่กำลังให้บริการท่านอยู่
- ▶▶▶ สายการบินอาจมีการงดเสิร์ฟอาหารและเครื่องดื่ม หรือเปลี่ยนแปลงรูปแบบอาหารซึ่งขึ้นอยู่กับสายการบินเป็นผู้กำหนด

ข้อแนะนำก่อนการเดินทาง

- ▶▶▶ กรณุนาแยกของเหลว เจล สเปรย์ ที่จะนำติดตัวขึ้นเครื่องบิน ต้องมีขนาดบรรจุภัณฑ์ไม่เกิน 100 มิลลิลิตรต่อชิ้น และรวมกันทุกชิ้นไม่เกิน 1,000 มิลลิลิตร โดยแยกใส่ถุงพลาสติกใสซึ่งมีซีลปิดสนิท และสามารถนำออกมาให้เจ้าหน้าที่ตรวจได้อย่างสะดวก ณ จุดเอ็กซ์เรย์ อนุญาตให้ถือได้ท่านละ 1 ใบเท่านั้น ถ้าสิ่งของดังกล่าวมีขนาดบรรจุภัณฑ์มากกว่าที่กำหนดจะต้องใส่กระเป๋าใบใหญ่และฝากเจ้าหน้าที่โหลดใต้ท้องเครื่องบินเท่านั้น
- ▶▶▶ สิ่งของที่มีลักษณะคล้ายกับอาวุธ เช่น กรรไกรตัดเล็บ มีดพก แหวน อุปกรณ์กีฬา จะต้องใส่กระเป๋าใบใหญ่และฝากเจ้าหน้าที่โหลดใต้ท้องเครื่องบินเท่านั้น
- ▶▶▶ กฎหมายห้ามนำผลิตภัณฑ์ที่ทำมาจากพืช และเนื้อสัตว์ทุกชนิดเข้าประเทศ เช่น พืช ผลไม้สด ไข่ เนื้อสัตว์ ไส้กรอกๆ เพื่อเป็นการป้องกันโรคติดต่อที่จะมาจากสิ่งเหล่านี้ หากเจ้าหน้าที่ตรวจพบ จะต้องเสียค่าปรับในอัตราที่สูงมาก

การจองตั๋ว ช่วงสถานการณ์ไม่ปกติ โรคโควิด-19

- ▶▶▶ การเดินทางทัวร์ต่างประเทศและในประเทศไทย ในช่วงสถานการณ์ไม่ปกติของโรคโควิด-19 เนื่องด้วยมาตรการเกี่ยวกับควบคุมโรคโควิด -19 ของแต่ละประเทศมีการเปลี่ยนแปลงตลอดเวลา อาจส่งผลให้สถานที่ท่องเที่ยวบางแห่งปิด รถไฟหยุดบริการ เรือสำราญหยุดบริการ หากเกิดกรณีดังกล่าว บริษัทฯ ขอสงวนสิทธิ์ในการปรับเปลี่ยนโปรแกรมทัวร์ตามความเหมาะสม โดยไม่แจ้งให้ทราบล่วงหน้า
- ▶▶▶ กรณีลูกค้าป่วยเป็นโควิด -19 ระหว่างทัวร์ ลูกค้าต้องรับผิดชอบค่าใช้จ่ายในการตรวจรักษาต่าง ๆ รวมทั้งค่าโรงแรมในการกักตัวด้วยตัวท่านเอง / เนื่องจากทัวร์เป็นลักษณะเหมาบริการ บริษัท ฯ ขอสงวนสิทธิ์ในการคืนเงินค่าทัวร์ ทั้งนี้บริษัท ฯ จะช่วยประสานงานต่างๆ ให้เรียบร้อย ***ประกันการเดินทาง ของบริษัท ฯ จัดทำให้ จะเป็นประกันอุบัติเหตุในการเดินทางเท่านั้น ไม่รวมประกันสุขภาพ และโรคประจำตัว ไม่รวมค่าโรงแรมในการกักตัว Hotel / Home isolation ไม่รวมถึงค่าใช้จ่ายในการตรวจ Fit to Fly ATK RT-PCR และPCR

บริษัทฯ ขอสงวนสิทธิ์ในการเปลี่ยนแปลงเพื่อให้เกิดความเหมาะสมการเดินทางเป็นครอบครัว

- ▶▶▶ หากท่านเดินทางเป็นครอบครัวใหญ่หรือเดินทางพร้อมสมาชิกในครอบครัวที่ต้องได้รับการดูแลเป็นพิเศษ (Wheelchair) เด็กและผู้สูงอายุที่มีโรคประจำตัว หรือ ไม่สะดวกในการเดินทางท่องเที่ยวติดต่อกัน ท่านและครอบครัวต้องให้การดูแลสมาชิกภายในครอบครัวของท่านเอง เนื่องจากการเดินทางเป็นหมู่คณะ หัวหน้าทัวร์ มีความจำเป็นต้องดูแลและคณะทัวร์ทั้งหมด สำหรับผู้เดินทางที่อายุไม่ถึง 18 ปี และไม่ได้เดินทางกับ บิดา มารดา ต้องมีจดหมายยินยอมให้บุตรเดินทางไปต่างประเทศจากบิดาหรือมารดาบมาด้วย

รายละเอียดเพิ่มเติม

- ▶▶▶ กรณีมี “คดีความ” ที่ไม่อนุญาตให้ท่านเดินทางออกนอกประเทศได้ โปรดทำการตรวจสอบก่อนการจองทัวร์ว่า ท่านสามารถเดินทางออกนอกประเทศได้หรือไม่ ถ้าไม่สามารถเดินทางได้ ซึ่งเป็นที่อยู่เหนือการควบคุมของบริษัท ทางบริษัทจะไม่รับผิดชอบใดๆ ทั้งสิ้น
- ▶▶▶ กรณี “หญิงตั้งครรภ์” ท่านจะต้องมีใบรับรองแพทย์ ระบุชัดเจนว่าสามารถเดินทางออกนอกประเทศได้ รวมถึงรายละเอียดอายุครรภ์ที่ชัดเจน สิ่งที่อยู่เหนือการควบคุมของบริษัท ทางบริษัทจะไม่รับผิดชอบใดๆ ทั้งสิ้น



Click เพื่อดูรายละเอียด

➤ คลิก เพื่อดูรายละเอียด Miracle Lounge-> <https://bit.ly/4ch0Xvk>



@Miracle Lounge

ลานจัสมานบิน

กิน+ดื่ม อาหาร ไวน์ เบียร์ ไม่อัน 2 ชั่วโมง

คอนเมือง ^{เริ่มต้น} **690.-**
สุวรรณภูมิ ^{เริ่มต้น} **950.-**



Click หรือ Scan QR เพื่อดูรายละเอียด

- คลิก เพื่อดูรายละเอียด ประกันการเดินทาง -> <https://bit.ly/49WjoFV>
- คลิก เพื่อดูรายละเอียด Pocket Wi-Fi & Travel Sim -> <https://bit.ly/3x41LVW>
- คลิก เพื่อดูรายละเอียด Esim Travel -> <https://bit.ly/43gAhZm>

เตรียมพร้อม..ก่อนเดินทาง

จ่ายหลักร้อย..คุ้มครองหลักล้าน ทำ“ประกัน”การเดินทาง

- ✔️ ทัวร์มีให้แต่...ประกันอุบัติเหตุ
- ✔️ แต่ไม่มีประกันสุขภาพ
- ✔️ ป่วยก็อาจเสียเงินเป็นล้าน



สามารถเข้ารับการรักษาทันที
มีไว้อุ่นใจ..ซื้อไว้ให้คนที่เรารัก

Pocket Wifi

- 1 เครื่อง แอร์ได้สูงสุด 5 ท่าน
- เล่นเน็ต Unlimited



Esim Travel

- ไม่ต้องเปลี่ยนซิมให้ยุ่งยาก
- Scan QR ใช้ได้ทันที

จองล่วงหน้ากับเรา..ถูกกว่าแน่นอน

หากสนใจจองกรุณาติดต่อ

- สอบถามผ่าน Line กด -> <https://lin.ee/5nDHU06>
- จองทัวร์ผ่าน FB inbox ก็ได้เช่นกัน -> <http://m.me/unithaitrip>
- หรือโทร 02-234-5936

UNITHAI TRIP		UNITHAI TRIP	
การบริการทั้งหมดของเรา			
	Unithai-Care <ul style="list-style-type: none">• ร้องเรียนการให้บริการ• บริการไม่สุภาพ (ติ - ชม)	LINE @unithaicare ☎ 02-234-5936 กด 7	
Scan Qr Add Line →			
	Unithai Big Group <ul style="list-style-type: none">• จัดกรุ๊ปเหมา Private Group• ดุจมาน , สัมมนา , VIP Group	LINE @unithaibiggroup ☎ 02-234-5936 กด 2 ☎ 091-154-9999 กด 2	
Scan Qr Add Line →			
	Unithai Promotion <ul style="list-style-type: none">• ส่งโปรไฟไหม้ประจำวัน• ลดหนัก , ราคาดีที่สุดใน	LINE @unithaipromotion ☎ 02-234-5936 กด 1 ☎ 091-154-9999 กด 1	
Scan Qr Add Line →			
	UnithaiNorth <ul style="list-style-type: none">• รวมทัวร์บินตรงจากเชียงใหม่• มีสาขาที่ “เชียงใหม่”	LINE @unithainorth ☎ 088-055-5581 ☎ 088-055-5582	
Scan Qr Add Line →			
	Unithai Ticket <ul style="list-style-type: none">• ตัวเครื่องบินทุกประเทศทั่วโลก• ผ่อนได้ 3-10 เดือน	LINE @proticket ☎ 02-234-5936 กด 3 ☎ 091-154-9999 กด 3	
Scan Qr Add Line →			
	Unithai Visa <ul style="list-style-type: none">• รับทำวีซ่าทั่วโลก• ไม่ซื้อทัวร์กับเราก็ทำได้	LINE @unithaivisa ☎ 02-234-5936 กด 4 ☎ 091-154-9999 กด 4	
Scan Qr Add Line →			