



UNITHAI TRIP CO.LTD

UNITHAI TRAVEL CO.LTD

33/47 Wall Street Tower 11 Floor,  
Surawongse Road, Suriyawongse,  
Bangrak, Bangkok 10500

ใบอนุญาตเลขที่ 11/02206

QR-ADD LINE



☎ 02-234-5936

| LINE ID: @unithaitrip (อย่าลืมเติม @ นะคะ)

| 🌐 www.unithaitrip.com

**รหัสโปรแกรม : 35371** (กรุณาแจ้งรหัสโปรแกรมทุกครั้งที่สอบถาม)

BJ-VCT033

# เที่ยว 3 สวนสนุก

เซียงไฮ้ ปักกิ่ง นั่งรถไฟความเร็วสูง

## POPLAND



รวมทุกอย่างไม่ต้องจ่ายเพิ่ม

หอสังเกตการณ์เทียนถาน



พระราชวังฤดูร้อน



หาดไว่กาน



### EXCLUSIVE PROGRAM !!

# 52900

ราคาเริ่มต้นเพียง



**พิเศษ**

เมนู เบ็ดปักกิ่ง ชาสมุนไพร  
เสิร์ฟสองคน



**พิเศษ**

บุฟเฟ่ต์ซีฟู้ด BBQ

6 4 TG  
วัน คืน บิน



เดินทาง : ก.ย. - ธ.ค. 67



โรงแรมดี  
ระดับ 4 ดาว



พัทยาน  
ดาวมิกวอน



BOX SET  
KFC



น้ำดื่มวันละ  
1 ขวด/ท่าน

**ไม่ลงร้านช้อปปิ้ง**

HIGH LIGHT

POPLAND BEIJING / สวนสนุกเซียงไฮ้ ดิสनीแลนด์  
สวนสนุกมิววอร์ชเซาปักกิ่ง / TheNorth Bund  
หาดไว่กาน / ถนนนานกิง / จตุรัสเทียนอันเหมิน / พระราชวังฤดูร้อน  
สวนสนุกเซียงไฮ้ ดิสनीแลนด์เต็มวัน (รวมค่าเช่า)  
ถนนโบราณเฉียนเหมิน / หอสังเกตการณ์เทียนถาน





# เที่ยว 3 สวนสนุก

## 2 มหานคร เชียงไฮ้ ปักกิ่ง

นั่งรถไฟความเร็วสูง **POPLAND** ไม่ลงร้านช้อปปิ้ง

6 วัน 4 คืน โดยสายการบิน ไทย แอร์เวย์ (TG)

“พักย่านดาวนทาวน์ บินฟูลเซอร์วิส ไม่ลงร้านช้อปปิ้ง ไม่จ่ายออฟชั่น ไม่มีจ่ายเพิ่ม”

เดินทาง ก.ย. - พ.ย. 67

เริ่มเพียง 52,900.-

### ไฮไลท์พิเศษ

- บินหรู ฟูลเซอร์วิส โดยสายการบินไทย มีบริการอาหารบนเครื่อง
- เที่ยว 3 สวนสนุก POPLAND BEIJING, สวนสนุกดิสนีย์แลนด์ เชียงไฮ้, สวนสนุกยูนิเวอร์แซล ปักกิ่ง
- พักหรูย่านดาวหนาทาวน์ ใจกลางถนนหนานกิง ลู่อู๋ ซ้อปิ้งจุก ๆ
- ตะลุย POP MART, POP LAND สวรรค์ของคนรักจุ่ม
- ตามรอยพี่สาวชาวจีน The North Bund แหล่งเช็คอินใหม่เอาใจวัยรุ่น มุมถ่ายไม่ซ้ำ อินเทรนด์ก่อนใคร!
- สัมผัสความสวยงาม อลังการ จัตุรัสเทียนอันเหมิน พระราชวังกู้กง หอประชุมเทียนถาน
- ซ้อปิ้งของฝาก 2 แบบ 2 สไตล์ ถนนโบราณเหี้ยนเหมิน แหล่งซ้อปิ้งเอาใจวัยรุ่น หนานกิง ลู่อู๋
- พิเศษ เมนู เบ็ดปักกิ่ง ขาหมูร่ำรวย เสี่ยวหลงเป่า บุฟเฟ่ต์ซีฟู้ด BBQ

### อัตราค่าบริการ

วันเดินทาง	ราคาผู้ใหญ่ / ท่าน พักห้องละ 2 – 3 ท่าน	พักเดี่ยว
วันที่ 18-23 กันยายน 67	52,900.-	8,900.-
วันที่ 09-14 ตุลาคม 67 (วันหยุด)	54,900.-	8,900.-
วันที่ 16-21 ตุลาคม 67	53,900.-	8,900.-
วันที่ 22-27 ตุลาคม (วันหยุด)	54,900.-	8,900.-
วันที่ 06-11 พฤศจิกายน 67	53,900.-	8,900.-
วันที่ 13-18 พฤศจิกายน 67	53,900.-	8,900.-

ราคา รวม ค่าทิปโกดท้องถิ่น และ คนขับตามธรรมเนียม ท่านละ 2,000 บาท/ทริป

โปรแกรมการเดินทาง		เช้า	เที่ยง	ค่ำ	โรงแรมที่พัก
1	กรุงเทพฯ (ท่าอากาศยานสุวรรณภูมิ)				
2	กรุงเทพฯ (ท่าอากาศยานสุวรรณภูมิ) - เชียงไฮ้ (ท่าอากาศยานนานาชาติช่างไห่ผู้ตง)(TG662 : 00.30 - 05.45 น.) - หมู่บ้านโบราณจูเจียเจียว(สองเรือ) - TheNorth Bund - หาดไว่ทาน – ถนนหนานกิง พิเศษ เมนู ขาหมูร่ำรวย เสี่ยวหลงเป่า	✈	🕒	🕒	พัก SHANGHAI RADISSON COLLECTION HYLAND NANJING ROAD หรือ เทียบเท่า ระดับ 4 ดาว
3	สวนสนุกเชียงไฮ้ ดิสนีย์แลนด์ เต็มวัน (รวมค่าเข้า)	🕒	อิสระ	อิสระ	พัก MERTROPARK HOTEL SHANGHAI JICHENG หรือ เทียบเท่า ระดับ 4 ดาว
4	เชียงไฮ้ - ปักกิ่ง นั่งรถไฟความเร็วสูง (G6 เวลา 08.00 - 12.24น.) - จัตุรัสเทียนอันเหมิน - พระราชวังกู้กง - ถนนโบราณเหี้ยนเหมิน พิเศษ บุฟเฟ่ต์ซีฟู้ด BBQ	🕒	🕒	🕒	พัก BEIJING SUNWORLD HOTEL WANGFUJING หรือ เทียบเท่า ระดับ 4 ดาว
5	สวนสนุกยูนิเวอร์แซล ปักกิ่ง รีสอร์ท เต็มวัน (รวมค่าเข้า)	🕒	อิสระ	อิสระ	พัก BEIJING SUNWORLD HOTEL WANGFUJING หรือ เทียบเท่า ระดับ 4 ดาว
6	หอสักการะฟ้าเทียนถาน - POPLAND BEIJING - ปักกิ่ง(สนามบินแคปิตอลของปักกิ่ง) – กรุงเทพฯ (ท่าอากาศยานสุวรรณภูมิ)( TG615 : 17.05 - 21.15 น.) พิเศษ เมนู เบ็ดปักกิ่ง	🕒	🕒	✈	



**วันแรก** กรุงเทพมหานคร (ท่าอากาศยานสุวรรณภูมิ)

พร้อมกัน ณ ท่าอากาศยานสุวรรณภูมิ อาคารผู้โดยสารขาออก ชั้น 4 เคาน์เตอร์สายการบิน Thai Airways (TG) โดยมีเจ้าหน้าที่จากทางบริษัทฯ คอยให้การต้อนรับและอำนวยความสะดวกตรวจเช็คสัมภาระและเอกสารการเดินทางให้กับทุกท่าน

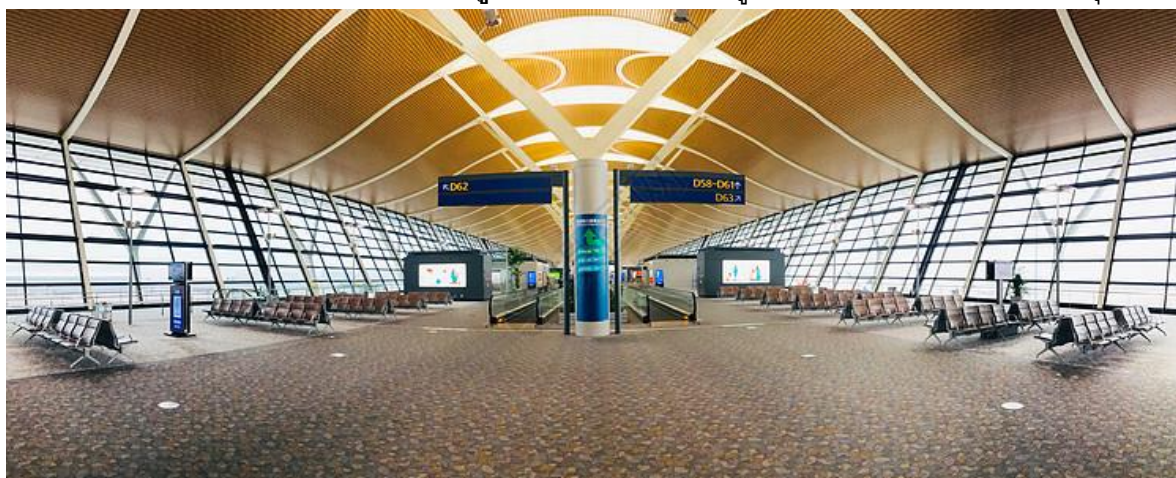
**วันที่สอง**

กรุงเทพมหานคร (ท่าอากาศยานสุวรรณภูมิ) - เชียงไฮ้ (ท่าอากาศยานนานาชาติช่วงไห่ผู้ตง) (TG662 : 00.30 - 05.45 น.) - หมู่บ้านโบราณจูเจียวเจียว(ล่องเรือ) – The North Bund - หาดไว่ทาน – ถนนหนานกิง พิเศษ เมนู ชาหมูร์ำรวย เสียวหลงเป่า

00.30 น. นำท่านเดินทางสู่ มณฑลนครเชียงไฮ้ ประเทศจีน สายการบิน Thai Airways (TG) เที่ยวบินที่ TG662

\* น้ำหนักกระเป๋า 20 กิโลกรัม/ท่าน \*มีบริการอาหารบนเครื่อง

05.45 น. เดินทางถึง ท่าอากาศยานนานาชาติช่วงไห่ผู้ตง ประเทศจีน นำท่านสู่ขั้นตอนการตรวจคนเข้าเมืองและศุลกากร



**เช้า**

**รับประทานอาหารเช้า ด้วย Set Box KFC ท่านละ 1 ชุด**

นำท่านเดินทางเข้าสู่ เมืองโบราณจูเจียวเจียว+ล่องเรือ (Zhujiajiao Ancient Town) ใกล้กับเมืองเชียงไฮ้ ใช้เวลาเดินทางโดยประมาณ 1 ชั่วโมง เมืองโบราณจูเจียวเจียวตั้งอยู่ทางทิศตะวันตกของเชียงไฮ้ ริมฝั่งทะเลสาบดินชาน และอยู่ระหว่างมณฑลเจียงกับมณฑลเจียงซู เป็นตำบลนำแห่งวัฒนธรรมโบราณ ดิดอันดับหนึ่งในสี่ที่มีชื่อเสียงโด่งดังในบรรดาตำบลนำของเมืองเชียงไฮ้ อีกทั้งได้ชื่อว่าเป็นไข่มุกใต้แม่น้ำแยงซีเกียงจนถึงปัจจุบันนี้



มณฑลเสฉวน...  
**เจียงเซวาน**  
上海朱家角古镇旅游区



ท่านจะได้ ล่องเรือชมเมืองจูเจียเจียว ซึ่งเป็นเมืองที่มีสิ่งก่อสร้างทางวัฒนธรรมโบราณของราชวงศ์หมิงและราชวงศ์ชิงอยู่มากมาย



เที่ยง

### รับประทานอาหารกลางวัน ณ ภัตตาคาร พิเศษ เมนู ชาหลูร่ำวาย

นำท่านเดินทางกลับสู่ มหานครเซี่ยงไฮ้ (ใช้เวลาเดินทางโดยประมาณ 1 ชั่วโมง) จากนั้นนำท่านเดินทางสู่ **The North Bund** สถานที่ท่องเที่ยวแห่งใหม่ของวัยรุ่นชาวจีน North Bund Green Land สวนสาธารณะขนาดใหญ่ ริมแม่น้ำตั้งอยู่ทางเหนือของ The Bund สามารถมองเห็นหอไข่มุกตะวันออก อีกหนึ่งสถานที่ถ่ายรูปสุดฮิต มีมุมที่ถ่ายกับโดมไซส์เงิน ซึ่งกลายเป็นสถานที่ดึงดูดเหล่าวัยรุ่นมารวมตัวกันเพื่อเช็คอินตามรอยพี่สาวชาวจีน นอกจากมุมสวยถูกใจของบรรดาเหล่าหนุ่มสาวชาวจีนแล้ว ยังสวยถูกใจดึงดูดให้นักท่องเที่ยวต่างชาติ ต่างพากันค้นหามุมสุดแปลกตาแห่งนี้ หากใครไม่อยากตกเทรนด์ต้องแวะมาเช็คอินที่นี่สักครั้ง



นำท่านเดินทางสู่ **หาดไว่ทาน** พื้นที่ริมน้ำและเป็นย่านประวัติศาสตร์ที่ได้รับการคุ้มครองใจกลางเซี่ยงไฮ้ พื้นที่นี้มีส่วนอยู่กึ่งกลางอยู่ที่ส่วนหนึ่งของถนนจงซาน (ถนนจงซานตะวันออก หมายเลข 1) ในอดีตนิคมนานาชาติเซี่ยงไฮ้ ซึ่งทอดยาวไปตามริมฝั่งตะวันตกของแม่น้ำหวงผู่ทางตะวันออกของหวงผู่ พื้นที่ริมน้ำหันหน้าไปทางตึกกระฟ้าที่ทันสมัยของ Lujiazui โดยโครงสร้างทางสถาปัตยกรรมได้รับอิทธิพลมาจาก ยุโรป โดยมีรูปแบบโครงสร้างหลายอย่าง เทียบได้กับเมืองต่าง ๆ ในยุโรป โดยเฉพาะสถาปัตยกรรมกอทิก บาโรก นีโอคลาสสิก โรมานเนสก์ อาร์ตเดโค และเรอเนซองส์ นอกจากนี้ ยังมีร้านอาหารชั้นนำจากหลากหลายประเทศรวมอยู่บริเวณนี้อีกด้วย





## คำ

### รับประทานอาหารค่ำ ณ ภัตตาคาร เมนูพิเศษ เสี่ยวหลงเป่า

จากนั้นนำท่านช้อปปิ้งย่าน ถนนหนานกิง ศูนย์กลางสำหรับการช้อปปิ้งที่คึกคักมากที่สุดของนครเซี่ยงไฮ้ รวมทั้งห้างสรรพสินค้าใหญ่ชื่อดังมากมาย นอกจากนี้ยังเป็นที่ตั้งของ **POP MART Store** (โปป มาร์ท สตอร์) แฟลกชิปสโตร์ สาขาที่ใหญ่ที่สุดใน เซี่ยงไฮ้ ประเทศจีน หนึ่งในสวรรค์ของคนรักการ์ตูนย จูดีไฮไลต์ และการตกแต่งที่น่าสนใจเพียบ



เพื่อความความสะดวกสบายของลูกค้าในการช้อปปิ้งฯ ทางบริษัทฯ ได้จัดโรงแรมที่พักใน ถนนหนานกิง ให้ท่านอิสระเพลิดเพลินไปกับแหล่งช้อปปิ้งใจกลางมหานครเซี่ยงไฮ้

## ที่พัก

พักที่ SHANGHAI RADISSON COLLECTION HYLAND NANJING ROAD หรือ เทียบเท่า ระดับ 4 ดาว



## เช้า

## บริการอาหารเช้า ณ ห้องอาหารโรงแรม

ผจญภัยความสนุกที่ สวนสนุกดิสนีย์แลนด์เชียงใหม่ สวนสนุกแห่งที่ 6 ของอาณาจักรดิสนีย์ มีขนาดใหญ่เป็นอันดับ 2 ของโลกรองจากสวนสนุกดิสนีย์แลนด์ในออร์แลนโด รัฐฟลอริดา สหรัฐฯ และเป็นสวนสนุกดิสนีย์แลนด์แห่งที่ 3 ในเอเชีย มีสารพัดเครื่องเล่นหวาดเสียวและแหล่งรวมความบันเทิงที่น่าสนใจ พบกับไฮไลท์ Enchanted Storybook Castle ปราสาทดิสนีย์ที่ใหญ่ที่สุดในโลก ภายในมีทั้งหมด 6 ธีมพาร์คด้วยกัน Adventure Isle, Mickey Avenue, Gardens of Imagination, Tomorrowland, Treasure Cove และ Fantasyland



**"Adventure Isle"** ดินแดนให้การผจญภัยที่จะทำให้นักท่องเที่ยวได้ตื่นตาตื่นใจกับบรรยากาศหุบเขาลึกลับในยุคดึกดำบรรพ์ 'Camp Discovery' พร้อมเชิญชวนให้ร่วมเดินสำรวจดินแดนที่แฝงไปด้วยปริศนาและความลึกลับ และลงเรือเข้าไปสู่ 'Roaring Rapids' อุโมงค์ถ้ำปริศนาในช่องเขารอรั้ว ซึ่งเป็นที่อยู่ของจระเข้ยักษ์น้ำเกรงขาม

**"Fantasyland"** เรื่องราวจากโลกเทพนิยายและตัวละครของดิสนีย์ จะกลายเป็นเครื่องเล่นที่ให้นักท่องเที่ยวได้สนุกสนาน โดยเฉพาะ 'Seven Dwarfs Mine Trains' เป็นเครื่องเล่นรถไฟเหาะโลกใต้เหมืองของเหล่าคนแคระทั้ง 7 หรือโลดแล่นผจญภัยไปกับ 'Peter Pan Flight'

**"Tomorrowland"** อีกหนึ่งไฮไลท์เด่นของสวนสนุกดิสนีย์ ที่มักจะสร้างโลกแห่งอนาคต เพื่อสร้างจินตนาการให้กับเด็กๆ พร้อมกับดีไซน์เครื่องเล่นสุดล้ำให้เข้ากับคอนเซ็ปต์ สำหรับที่ดิสนีย์แลนด์แห่งใหม่นี้ เปิดตัวเครื่องเล่นที่มีจากวิดีโอเกมและภาพยนตร์ไซไฟชื่อดัง Tron รถไฟเหาะรูปทรงจรวดยานยนต์ไฮเทค ที่ถูกขนานนามไว้ว่า 'Light Cycle Power Run'

**"Gardens of Imagination"** จุดเด่นเรื่องวัฒนธรรมของจีน ส่งเสริมเอกลักษณ์ของสวนพฤกษศาสตร์ในสวนสนุกแห่งนี้ได้อย่างเต็มที่ สวนที่ตั้งอยู่ไม่ไกลจากปราสาทเทพนิยาย 'Wandering Moon Teahouse' เป็นโรงน้ำชาที่พักผ่อนหย่อนใจที่งดงามอย่างลงตัว

**"Treasure Cove"** สิ่งที่จะมีอยู่แห่งเดียวและแห่งใหม่บนโลก ในสวนสนุกดิสนีย์ เนรมิตฉากจากภาพยนตร์ชื่อดัง The Pirates of the Caribbean กลายเป็นเครื่องเล่นและการแสดงโชว์สุดตระการตา ที่หาชมได้แค่เพียงที่ เชียงใหม่ เท่านั้น จำลองฉากต่างๆ ริมทะเล อีกทั้งยังมีเครื่องเล่นมากมาย เช่น 'Barbossa's Revenge' และ 'Siren's Revenge'

**"Pixar Toy Story Land"** เหมือนยกสวนสนุกฮอลลีวูดมาไว้ที่นี่ ไม่ว่าจะเครื่องเล่นต่างๆ หรือการตกแต่งอันแสนน่ารักของตัวการ์ตูนจากเรื่อง Toy Story ที่ชวนกันมาไว้ในที่เดียว



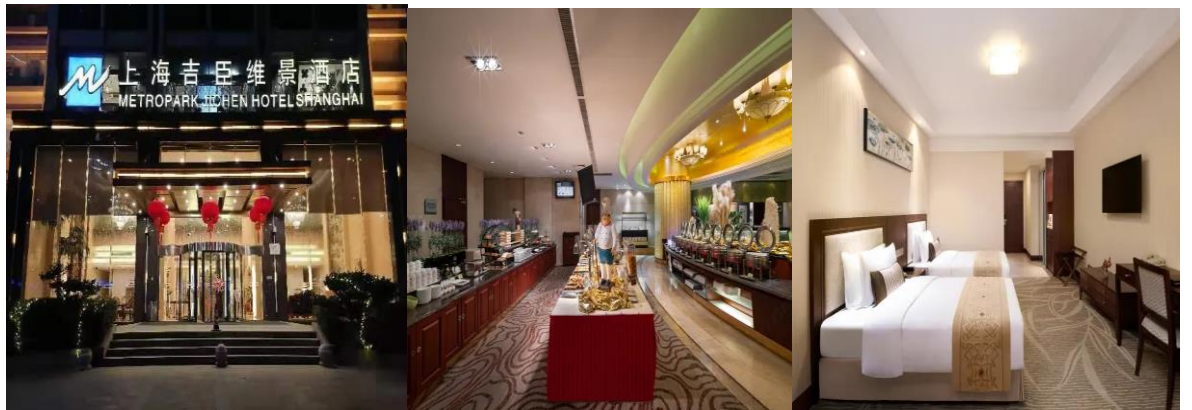
"Zootopia Land" สวาทชูโทเปียห้ามพลาดเด็ดขาดกับโซนใหม่ล่าสุด "มหานครชูโทเปีย" มาพร้อมเครื่องเล่น  
ร้านอาหาร ร้านของฝาก ไอศกรีมเหมือนในการ์ตูน ไปถ่ายรูปเล่นเซลฟี เช็กอินกับजूดี ฮอปส์ กระต่ายน้อยและนิก  
ไวลด์ เจ้าจิ้งจอกแดง



**\*\* อิสระอาหารกลางวันและอาหารเย็น เพื่อความสะดวกในการท่องเที่ยว \*\***

ที่พัก

พักที่ METROPARK HOTEL SHANGHAI JINCHENG หรือ เทียบเท่า ระดับ 4 ดาว





วันที่สี่

เชียงใหม่ - ปักกิ่ง นั่งรถไฟความเร็วสูง (G6 เวลา 08.00 - 12.24น.) - จัตุรัสเทียนอันเหมิน - พระราชวังกู้กง - ถนนโบราณเจียนเหมิน พิเศษ บุฟเฟต์ซีฟู้ด BBQ

เช้า

บริการอาหารเช้า ณ ห้องอาหารโรงแรม

นำท่านเดินทางสู่ สถานีรถไฟเชียงใหม่ เพื่อโดยสาร รถไฟความเร็วสูง มุ่งหน้าสู่ มหานครปักกิ่ง (ใช้เวลาเดินทางประมาณ 5 ชั่วโมง) เส้นทางรถไฟความเร็วสูงที่มีความยาวทั้งหมด 1,318 กิโลเมตร และวิ่งผ่านปักกิ่ง เทียนจิน เหอเป่ย์ ซานตง อันฮุย เจียงซูและเชียงใหม่ทั้งหมด 7 เมืองใหญ่

หมายเหตุ

- เพื่อความรวดเร็วในการขึ้น - ลงรถไฟ กระเป๋าเดินทาง และสัมภาระของแต่ละท่านจำเป็นต้องลากด้วยตนเอง จึงควรเลือกใช้กระเป๋าเดินทางแบบคันชักล้อลากที่มีขนาดไม่ใหญ่จนเกินไป
- รถไฟอาจจะมีการเปลี่ยนขบวนและเวลา บริษัทฯ ขอสงวนสิทธิ์ในการจัดขบวนและเวลาตามความเหมาะสม



เที่ยง

รับประทานอาหารกลางวัน ณ ภัตตาคาร

นำท่านเดินทางสู่ จัตุรัสเทียนอันเหมิน เป็นจัตุรัสกลางเมืองในใจกลางกรุงปักกิ่ง ประเทศจีน ตั้งชื่อตามประตูเทียนอัน ที่ตั้งอยู่ทางทิศเหนือซึ่งเป็นเขตพระราชวังต้องห้าม อีกทั้งยังได้รับตำแหน่ง จัตุรัสที่ใหญ่ที่สุดในโลก มีความยาวตั้งแต่ทิศเหนือจรดทิศใต้ 880 เมตร ทิศตะวันออกจรดทิศตะวันตก 500 เมตร พื้นที่ทั้งสิ้น 440,000 ตารางเมตร สามารถจุประชากรได้ถึง 1,000,000 คน



จากนั้นนำท่านผ่านประตูเข้าสู่ พระราชวังต้องห้าม หรือ พระราชวังกู้กง จากชื่อภาษาจีนสามารถแปลตามตัวอักษรได้ว่า "เมืองต้องห้ามสีม่วง" ซึ่งในอดีตเคยเป็นที่ประทับของจักรพรรดิในสมัยราชวงศ์ หมิง และชิง รวม 24 รัชกาล ภายในประกอบด้วยห้องต่างๆ ถึง 9,999 ห้อง บนเนื้อที่กว่า 720,000 ตารางเมตร



นำท่านเดินทางสู่ ถนนโบราณเจียนเหมิน ถนนสายวัฒนธรรมซึ่งตั้งอยู่ใจกลางกรุงปักกิ่ง ใกล้กับจัตุรัสเทียนอันเหมิน โดยมีความยาวเพียง 845 เมตร ทั้งยังเป็นถนนที่มีประวัติความเป็นมากว่า 600 ปี นับตั้งแต่สมัยราชวงศ์หมิง เพื่อใช้เป็นเส้นทางเสด็จของฮ่องเต้ไปยังหอฟ้าเทียนถาน



**ค่ำ**                      **รับประทานอาหารค่ำ พิเศษ บุฟเฟต์ซีฟู้ด BBQ**

**ที่พัก**                      **พักที่ BEIJING SUNWORLD HOTEL WANGFUJING หรือ เทียบเท่า ระดับ 4 ดาว**





## วันที่ห้า

## สวนสนุก ยูนิเวอร์แซล ปักกิ่ง รีสอร์ท เต็มวัน (รวมค่าเข้า)

### เช้า

### บริการอาหารเช้า ณ ห้องอาหารโรงแรม

นำท่านเดินทางสู่ ยูนิเวอร์แซล ปักกิ่ง รีสอร์ท (Universal Beijing Resort) สวนสนุกยูนิเวอร์แซลที่ใหญ่ที่สุดในโลก ตั้งอยู่ทางตะวันออกเฉียงใต้ของปักกิ่ง จัดเป็นสวนสนุกยูนิเวอร์แซล สตูดิโอแห่งที่ 5 ของโลก, แห่งที่ 3 ในเอเชีย (ต่อจาก Universal Studios Japan และ Universal Studios Singapore) และแห่งแรกในจีน โดยครอบคลุมพื้นที่กว่า 2,500 ไร่ รวบรวมแหล่งท่องเที่ยวต่างๆ เครื่องเล่นมาตรฐานระดับโลก และการแสดงที่ดีที่สุดจากยูนิเวอร์แซล สตูดิโอจากทั่วโลก พร้อมทั้งการออกแบบที่สะท้อนถึงมรดกทางวัฒนธรรมของจีนอีกด้วย ซึ่ง Universal Beijing Resort มีถึง 7 โซน ได้แก่ The Wizarding World of Harry Potter, Transformers Metrobase, Kung Fu Panda Land of Awesomeness, Hollywood, WaterWorld, Minion Land และ Jurassic World Isla Nublar ซึ่งแต่ละโซนก็มีกิจกรรมและความสนุกมากมายที่รอให้ทุกคนเข้าไปเยี่ยมชม



**\*\* อาหารเช้ากลางวันและอาหารเย็น เพื่อความสะดวกในการท่องเที่ยว \*\***

### ที่พัก

พักที่ BEIJING SUNWORLD HOTEL WANGFUJING หรือ เทียบเท่า ระดับ 4 ดาว





วันที่หก

หอสักการะฟ้าเทียนถาน- วัดลามะ - POPLAND BEIJING - ปักกิ่ง(สหามบินแคปิ  
ตอลของปักกิ่ง) – กรุงเทพฯ (ท่าอากาศยานสุวรรณภูมิ)( TG615 : 17.05 - 21.15 น.)  
พิเศษ เมนู เบ็ดปักกิ่ง

เช้า

บริการอาหารเช้า ณ ห้องอาหารโรงแรม

นำท่านสู่ หอสักการะฟ้าเทียนถานตั้งอยู่ในกรุงปักกิ่ง สาธารณรัฐประชาชนจีน สร้างในสมัยจักรพรรดิหย่งเล่อแห่งราชวงศ์หมิง เมื่อ พ.ศ. 1963 โดยมีชื่อว่า เทียนตี้ถัน แปลว่า หอสักการะฟ้าดิน ต่อมาใน พ.ศ. 2077 ได้มีการสร้างหอสักการะดินขึ้นอีกแห่ง หอฟ้าดินจึงเปลี่ยนชื่อเปลี่ยนชื่อเป็นหอสักการะฟ้าเพียงอย่างเดียว ครั้น พ.ศ. 2432



เที่ยง

รับประทานอาหารกลางวัน ณ ภัตตาคาร พิเศษ เมนู เบ็ดปักกิ่ง



นำท่านสู่ POP LAND (รวมเฉพาะบัตรค่าเช้า) สวนสนุกป๊อปแลนด์ โดยป๊อปมาร์ทแห่งแรกของโลก ในกรุงปักกิ่ง พร้อมพื้นที่ธีมตัวละครแบบอินเทอร์แอคทีฟ เช่น ปราสาท Molly, Labubu Adventure Forest และอื่นๆ POP LAND ได้ ปรับปรุงสวนสาธารณะ Chaoyang Park ที่ใหญ่ที่สุดในกรุงปักกิ่ง ประเทศจีน ให้กลายเป็นพื้นที่พักผ่อนและความบันเทิงที่เต็มไปด้วยตัวละครอันเป็นที่รัก เช่น Molly, Labubu, Dimoo และอีกมากมาย ภายในยังมีร้านอาหาร คาเฟ่ รวมถึงโมเดลของ POP MART





สมควรแก่เวลานำทุกท่านเดินทางกลับ กรุงเทพฯ ประเทศไทย กรุณาตรวจเช็คสัมภาระให้เรียบร้อย เพื่อเตรียมตัวเดินทางสู่ สหามบินแคปิตอลของปักกิ่ง

17.05 ออกเดินทางสู่ ท่าอากาศยานสุวรรณภูมิ กรุงเทพฯ โดยสายการบิน Thai Airways (TG) เที่ยวบินที่ TG615 \*  
น้ำหนักกระเป๋า 20 กิโลกรัม/ท่าน \*มีบริการอาหารบนเครื่อง  
21.15 น. ถึง กรุงเทพฯ โดยสวัสดิภาพ พร้อมความประทับใจ

**หมายเหตุ :** เนื่องจากการจองตั๋วล่วงหน้า ณ วันเดินทางจริง อาจจะมีเหตุการณ์ที่ทำให้ไฟลท์บินล่าช้า หรือเปลี่ยนแปลงเวลาบิน หากท่านใดมีไฟลท์บินภายในประเทศหรือต่างประเทศก่อนหรือหลังจากการเดินทาง โปรดสำรองเวลาในการจองตั๋วเครื่องบินไว้อย่างต่ำ 4-5 ชั่วโมง ทั้งนี้เพื่อประโยชน์ของท่านเอง ทางบริษัทจะไม่รับผิดชอบค่าใช้จ่ายที่เกิดขึ้นในส่วนองตั๋วเครื่องบินที่ไม่เกี่ยวข้องกับโปรแกรมทัวร์

## อัตราค่าบริการ

วันเดินทาง	ราคาผู้ใหญ่ / ท่าน พักห้องละ 2 – 3 ท่าน	พักเดี่ยว
วันที่ 18-23 กันยายน 67	52,900.-	8,900.-
วันที่ 09-14 ตุลาคม 67 (วันหยุด)	54,900.-	8,900.-
วันที่ 16-21 ตุลาคม 67	53,900.-	8,900.-
วันที่ 22-27 ตุลาคม (วันหยุด)	54,900.-	8,900.-
วันที่ 06-11 พฤศจิกายน 67	53,900.-	8,900.-
วันที่ 13-18 พฤศจิกายน 67	53,900.-	8,900.-

ราคา รวม ค่าทิปไกด์ท้องถิ่น และ คนขับตามธรรมเนียม ท่านละ 2,000 บาท/  
ทริป

**บริษัท ขอสงวนสิทธิ์ :** ทางบริษัทฯ ขอสงวนสิทธิ์ในการสลับโปรแกรมทัวร์ตามความเหมาะสม โดยไม่แจ้งให้ทราบล่วงหน้า อันเนื่องมาจากเหตุการณ์ต่าง ๆ ที่อาจเกิดขึ้นจากเหตุสุดวิสัย เช่น เหตุการณ์ทางธรรมชาติ การเมือง สภาพการจราจรทั้งทางบกและทางอากาศ สถานะห้องพักของแต่ละโรงแรม รวมไปถึงสภาพอากาศที่ไม่เอื้ออำนวย ทั้งนี้ทางเราจะคำนึงถึงความปลอดภัยและผลประโยชน์ของลูกค้าเป็นสำคัญ และการบริการของรถบัสนำเที่ยว ตามกฎหมายของประเทศจีน สามารถให้บริการวันละ 10 ชั่วโมง มีอาจเพิ่มเวลาได้โดยมีคักุเทศก์และคนขับจะเป็นผู้บริหารเวลาตามความเหมาะสม ทั้งนี้ขึ้นอยู่กับสภาพการจราจรในวันเดินทางนั้น ๆ เป็นหลัก จึงขอสงวนสิทธิ์ในการปรับเปลี่ยนเวลาท่องเที่ยวตามสถานที่ในโปรแกรมการเดินทาง

อัตราดังกล่าวขอสงวนเฉพาะผู้ที่ถือหนังสือเดินทางไทยเท่านั้น  
กรณีถือหนังสือเดินทางต่างชาติกรุณาเช็คราคาอีกครั้ง

## อัตราค่าบริการรวม

1. ค่าบัตรโดยสารชั้นประหยัดเดินทางไป-กลับ ตามเส้นทางและวันที่ระบุในรายการ
2. ค่าน้ำหนักสัมภาระถือขึ้นเครื่อง 7 กิโลกรัมต่อท่าน ต่อเที่ยวบิน
3. ค่าน้ำหนักกระเป๋าเดินทางในกรณีที่เกิดเกินกว่าสายการบินกำหนด 20 กิโลกรัม ต่อท่านต่อขึ้น
4. ค่าที่พักห้องละ 2 - 3 ท่าน ตามโรงแรมที่ระบุไว้ในรายการ หรือ ระดับเทียบเท่า
  - กรณีห้องเตียงคู่ (TWIN BED) (เตียงเดี่ยว 2 เตียง) มีไม่เพียงพอ ทางบริษัทขอปรับเปลี่ยนเป็นห้อง (DOUBLE BED)
  - กรณีห้องพักแบบเตียงเดี่ยว (DOUBLE BED) มีไม่เพียงพอหรือเต็ม ทางบริษัทขอปรับเป็นห้อง (TWIN BED) ทดแทนเช่นกัน
  - กรณีพักแบบ (TRIPLE ROOM) 3 ท่าน 1 ห้อง ท่านที่ 3 อาจเป็นเสริมเตียง หรือ SOFA BED หรือ เสริมฟูกที่นอน ทั้งนี้ขึ้นอยู่กับรูปแบบการจัดห้องพักของโรงแรมนั้นๆ
5. ค่าอาหาร ค่าเข้าชมสถานที่ท่องเที่ยว และ ค่ายานพาหนะทุกชนิด ตามที่ระบุไว้ในรายการทัวร์ข้างต้น
6. เจ้าหน้าที่บริษัทฯ คอยอำนวยความสะดวกตลอดการเดินทาง
7. ค่าประกันวินาศภัยเครื่องบินตามเงื่อนไขของแต่ละสายการบิน
8. ค่าประกันอุบัติเหตุคุ้มครองในระหว่างการเดินทาง วงเงินสูงสุดท่านละ 1,000,000 บาท เงื่อนไขความคุ้มครองเป็นไปตามเงื่อนไขของกรมธรรม์
  - เงื่อนไขประกันการเดินทาง \*ค่าประกันอุบัติเหตุและค่ารักษาพยาบาล คุ้มครองเฉพาะกรณีที่ได้รับอุบัติเหตุระหว่างการเดินทาง ไม่คุ้มครองถึงการสูญเสียชีวิตส่วนตัวและไม่คุ้มครองโรคประจำตัวของผู้เดินทาง
  - ลูกค้ายกข้อเรียกร้องการเดินทางครอบคลุมสุขภาพสามารถสอบถามข้อมูลเพิ่มเติมกับทางเจ้าหน้าที่
9. ค่าทิปมัคคุเทศก์ท้องถิ่นและคนขับรถ รวม 2,000 บาท/ท่าน/ทริป (เด็กชำระที่ปีเท่ากับผู้ใหญ่) **ค่าทิปหัวหน้าทัวร์ขึ้นอยู่กับความพึงพอใจในบริการที่ท่านได้รับ**
10. ค่าภาษีมูลค่าเพิ่ม 7%

## อัตราค่าบริการไม่รวม

1. ค่าทำหนังสือเดินทางไทย และหรือเอกสารบุคคลต่างด้าว
2. ค่าวีซ่าเดินทางเข้าประเทศจีนสำหรับผู้ถือพาสปอร์ตต่างประเทศ
3. ค่าน้ำหนักกระเป๋าเดินทางในกรณีที่เกิดเกินกว่าสายการบินกำหนด
4. ค่าใช้จ่ายส่วนตัวนอกเหนือจากรายการ เช่น ค่าเครื่องดื่ม, ค่าอาหารที่สั่งเพิ่มเอง, ค่าโทรศัพท์, ค่าซักรีด ฯลฯ  
**\*\*\*สำหรับท่านที่รับประทานอาหารพิเศษ อาหารเจ หรือไม่ทานเนื้อสัตว์ ไม่ทานหมู ไม่ทานไก่ และมีความจำเป็นให้ทางบริษัทจัดเตรียมอาหารไว้ให้ท่านเป็นพิเศษนอกเหนือจากที่กรุ๊ปจัดไว้ในรายการ ขอสงวนสิทธิ์ในการเรียกเก็บค่าใช้จ่ายเพิ่มเติมตามจริงหน้างาน**
5. ค่าภาษีน้ำมัน ที่สายการบินเรียกเก็บเพิ่มหลังจากทางบริษัทฯ ได้ออกตั๋วเครื่องบิน
6. กรณีที่ลูกค้าไม่มีความประสงค์จะเดินทางกับหมู่คณะหรือหากท่านต้องการแยกตัวออกจากคณะ ทางบริษัทฯ ขอสงวนสิทธิ์ในการเรียกเก็บค่าใช้จ่ายที่เกิดขึ้นจากท่านเป็นจำนวนเงิน 2,000 หยวน/ท่าน
7. ค่าวีซ่าเดี่ยวและวีซ่ากรุ๊ปเข้าประเทศจีน **\*\* ในกรณีรัฐบาลจีนประกาศยกเลิกฟรีวีซ่า ไม่ว่าจะด้วยสาเหตุใด ผู้เดินทางจะต้องเสียค่าใช้จ่ายในการทำวีซ่าด้วยตนเอง\*\***

**ผู้ซื้อควรรศึกษา ทำความเข้าใจเงื่อนไขดังที่ระบุไว้ในเอกสาร อย่างถี่ถ้วน ทั้งนี้ เพื่อเป็นประโยชน์กับตัวเอง**



## สำคัญมาก!!

หนังสือเดินทาง ต้องมีอายุ 6 เดือนขึ้นไป ต้องเหลือหน้าว่าง 2 หน้าขึ้นไป และต้องนำมาในวันเดินทาง  
ทางบริษัทฯ ไม่รับผิดชอบในกรณีที่ผู้เดินทางนำหนังสือเดินทางมาผิดเล่ม

### เงื่อนไขการให้บริการ

1. การเดินทางในแต่ละครั้งจะต้องมีผู้โดยสาร**จำนวน 15 ท่านขึ้นไป** ถ้าผู้โดยสารไม่ครบจำนวนดังกล่าว ทางบริษัทฯ ขอสงวนสิทธิ์ในการเปลี่ยนแปลงราคาหรือยกเลิกการเดินทาง
2. ในกรณีที่ลูกค้าต้องออกตัวโดยสารภายในประเทศ กรุณาติดต่อเจ้าหน้าที่ของบริษัทฯ เพื่อเช็คว่ามีกรุปมีการคอนเฟิร์มเดินทางก่อนทุกครั้ง เนื่องจากสายการบินอาจมีการปรับเปลี่ยนไฟล์ทบิน หรือเวลาบิน โดยไม่ได้แจ้งให้ทราบล่วงหน้า ทางบริษัทฯ จะไม่รับผิดชอบใด ๆ ในกรณี ถ้าท่านออกตัวภายในโดยไม่แจ้งให้ทราบและหากไฟล์ทบินมีการปรับเปลี่ยนเวลาบินเพราะถือว่าท่านยอมรับในเงื่อนไขดังกล่าว
3. การชำระค่าบริการ
  - 3.1 ชำระมัดจำ **ท่านละ 20,000 บาท**
  - 3.2 ชำระค่าทัวร์เต็มจำนวน ในกรณีที่ค่าทัวร์ราคาต่ำกว่า 10,000 บาท
  - 3.3 กรุณาชำระค่าทัวร์ส่วนที่เหลือ 30 วันก่อนออกเดินทาง 45 วัน ก่อนเดินทางสำหรับช่วงเทศกาลสงกรานต์และวันหยุดเทศกาลปีใหม่
  - 3.4 กรณีวันเดินทางน้อยกว่า 21 วัน หรือราคาทัวร์โปรโมชั่น ต้องชำระค่าทัวร์เต็มจำนวนเท่านั้น
4. กรณีผู้เดินทางที่ต้องการความช่วยเหลือเป็นพิเศษ เช่น การขอใช้วีลแชร์ที่สนามบิน กรุณาแจ้งบริษัทฯ อย่างน้อย 7 วันก่อนการเดินทาง หรือเริ่มตั้งแต่ท่านจองทัวร์ มิฉะนั้นทางบริษัทฯ ไม่สามารถจัดการได้ล่วงหน้า ทางบริษัทฯ ขอสงวนสิทธิ์ในการเรียกเก็บค่าใช้จ่ายตามจริงที่เกิดขึ้นกับผู้เดินทาง (ถ้ามี)
5. กรณีให้หนังสือเดินทางราชการ (เล่มน้ำเงิน) เดินทางเพื่อการท่องเที่ยวเกี่ยวกับคณะทัวร์ หากท่านถูกปฏิเสธในการเข้า – ออกประเทศใด ๆ ก็ตาม ทางบริษัทฯ ขอสงวนสิทธิ์ไม่คืนค่าทัวร์และรับผิดชอบใด ๆ ทั้งสิ้น

### เงื่อนไขการยกเลิก

**\*\*กรณีการขอยกเลิกการเดินทาง หรือเลื่อนการเดินทาง นักท่องเที่ยวหรือตัวแทนจำหน่าย(ผู้มีชื่อในเอกสารการจอง) จะต้องแพกซ์ อีเมลล์ หรือ มาเซ็นเอกสารการยกเลิกที่บริษัท อย่างเป็นทางการหนึ่ง เพื่อเป็นการแจ้งยกเลิกกับทางบริษัทอย่างเป็นทางการเป็นลายลักษณ์อักษร (ทางบริษัทไม่ขอรับยกเลิกการจอง ผ่านทางโทรศัพท์ไม่ว่ากรณีใด ๆ)**

**\*\*กรณีนักท่องเที่ยวหรือตัวแทนจำหน่าย ต้องการขอรับเงินค่าบริการคืน นักท่องเที่ยวหรือตัวแทนจำหน่าย (ผู้มีชื่อในเอกสารการจอง) จะต้องแพกซ์ อีเมลล์ หรือ มาเซ็นเอกสารการขอรับเงินคืนที่บริษัท อย่างเป็นทางการหนึ่ง เพื่อทำเรื่องขอรับเงินค่าบริการคืน โดยแนบหนังสือมอบอำนาจพร้อมหลักฐานประกอบการมอบอำนาจ หลักฐานการชำระเงินค่าบริการต่าง ๆ และหน้าสมุดบัญชีธนาคารที่ต้องการให้นำเงินเข้าให้ครบถ้วน โดยมีเงื่อนไขการคืนเงินค่าบริการ ตาม “ประกาศคณะกรรมการธุรกิจนำเที่ยวและมัคคุเทศก์ เรื่อง หลักเกณฑ์เกี่ยวกับการกำหนดอัตราการจัดเงินค่าบริการคืนให้แก่นักท่องเที่ยว พ.ศ. 2563” ดังนี้**

1. ยกเลิก ไม่น้อยกว่า 30 วันก่อนการเดินทาง (ไม่นับวันเดินทาง) คืนเงินค่าทัวร์เต็มจำนวน ยกเว้น ค่าใช้จ่ายที่เกิดขึ้นจริงเพื่อการเตรียมการนำเที่ยว ทั้งหมด เช่น ค่ามัดจำตัวเครื่อง ค่าบริการแลนด์ ต่างประเทศ เป็นต้น”
2. ยกเลิก ไม่น้อยกว่า 15-29 วันก่อนเดินทาง (ไม่นับวันเดินทาง) คืนเงินร้อยละ 50 ของค่าทัวร์ทั้งหมด ยกเว้น ค่าใช้จ่ายที่เกิดขึ้นจริงเพื่อการเตรียมการนำเที่ยว ทั้งหมด เช่น ค่ามัดจำตัวเครื่อง ค่าบริการแลนด์ ต่างประเทศ เป็นต้น”
3. ยกเลิก น้อยกว่า 15 วันก่อนการเดินทาง ทางบริษัทฯ ขอสงวนสิทธิ์ไม่คืนเงินค่าทัวร์ทั้งหมด

**\*\*การจ่ายเงินคืนแก่นักท่องเที่ยวตามข้อกำหนดด้านบน ซึ่งมีการหักเงินในบางส่วนนั้น เนื่องจากทางบริษัทมีค่าใช้จ่ายที่ได้จ่ายจริงเพื่อการเตรียมการจัดนำเที่ยวไปแล้ว เช่น การมัดจำที่นั่งบัตรโดยสารเครื่องบิน การจองที่พัก และ ค่าใช้จ่ายที่จำเป็นอื่น ๆ เป็นต้น \*\***

4. การยกเลิกเดินทางกับกรุ๊ปที่ออกเดินทางช่วงเทศกาลวันหยุด เช่น ปีใหม่, สงกรานต์ เป็นต้น บางสายการบินมีการกักมัดจำที่นั่งกับสายการบินและค่ามัดจำที่พักรวมถึงเที่ยวบินพิเศษ เช่น CHARTER FLIGHT จะไม่มีการคืนเงินมัดจำหรือค่าทัวร์ทั้งหมดที่ชำระแล้ว ไม่ว่าจะยกเลิกด้วยกรณีใดๆ

**\*\*ในกรณี มีเหตุให้ต้องยกเลิกการเดินทางที่บริษัทได้โฆษณาไว้ ซึ่งมีใช้ความผิดของบริษัทเอง ทางบริษัทยินดีคืนเงินค่าบริการตามที่ลูกค้าได้ชำระมาแล้ว เต็มจำนวน โดยต้องมีระยะเวลาไม่น้อยกว่า 30 วัน ก่อนการเดินทางโปรดอ่านข้อความให้ถี่ถ้วนก่อนการจองทัวร์ทุกครั้ง เพื่อประโยชน์แก่ตัวท่านเอง \*\***

5. กรณีที่กองตรวจคนเข้าเมืองทั้งกรุงเทพฯ และในต่างประเทศ ปฏิเสธมิให้เดินทางออก หรือ เข้าประเทศที่ระบุไว้ในรายการเดินทาง บริษัท ขอสงวนสิทธิ์ที่จะไม่คืนค่าทัวร์ไม่ว่ากรณีใดๆ ทั้งสิ้น

**สำคัญ !!** บริษัททำธุรกิจเพื่อการท่องเที่ยวเท่านั้น ไม่สนับสนุนให้ลูกค้าเดินทางเข้าประเทศจีนโดยผิดกฎหมายและในขั้นตอนการผ่านการตรวจคนเข้าเมือง ทั้งไทยและจีน ขึ้นอยู่กับการพิจารณาของเจ้าหน้าที่เท่านั้น ลูกค้าทุกท่านต้องผ่านการตรวจคนเข้าเมืองด้วยตัวของท่านเอง ทางมัคคุเทศก์ไม่สามารถให้ความช่วยเหลือใดๆได้ทั้งสิ้น

6. เมื่อท่านออกเดินทางไปกับคณะแล้ว ถ้าท่านงดการใช้บริการรายการใดรายการหนึ่ง หรือไม่เดินทางพร้อมคณะถือว่าท่านละสิทธิ์ ไม่อาจเรียกร้องค่าบริการและเงินมัดจำคืน ไม่ว่ากรณีใดๆ ทั้งสิ้น

**\*\* ก่อนทำการจองทัวร์ทุกครั้ง กรุณาอ่านโปรแกรมอย่างละเอียดทุกหน้า และทุกบรรทัด เนื่องจากทางบริษัทฯ จะอิงตามรายละเอียดของโปรแกรมที่ขายเป็นหลัก \*\***

**\*\*\*เงื่อนไขการยกเลิกทัวร์เป็นไปตามพระราชบัญญัติธุรกิจนำเที่ยวและมัคคุเทศก์\*\*\***

**ในกรณีจองทัวร์ตรงวันหยุดเทศกาล, วันหยุดนักขัตฤกษ์ ทางบริษัทฯ ขอสงวนสิทธิ์ไม่คืนเงินโดยไม่มีเงื่อนไขใด ๆ ทั้งสิ้น**

### เงื่อนไขการให้บริการ

1. บริษัทฯ ขอสงวนสิทธิ์ในการเปลี่ยนแปลงราคาและเงื่อนไขต่าง ๆ โดยไม่ต้องแจ้งให้ทราบล่วงหน้า ทั้งนี้ให้ขึ้นอยู่กับดุลยพินิจของบริษัทฯ เท่านั้น อีกทั้งข้อสรุปและข้อตัดสินใด ๆ ของบริษัทฯ ให้ถือเป็นข้อยุติสิ้นสุดสมบูรณ์ หากท่านได้ชำระเงินค่าบริการมาแล้ว ถือว่าท่านได้ยอมรับและรับทราบเงื่อนไขการให้บริการข้ออื่นๆที่ได้รับมาทั้งหมดนี้แล้ว
2. โปรแกรมทัวร์นี้จะสามารถออกเดินทางได้ต้องมีจำนวนผู้เดินทางขั้นต่ำ **25 ท่าน**รวมในคณะตามที่กำหนดไว้เท่านั้น หากมีจำนวนผู้เดินทางรวมแล้วน้อยกว่าที่กำหนดไว้ บริษัทฯ ขอสงวนสิทธิ์ในการยกเลิกหรือปรับเปลี่ยนกำหนดการเดินทาง
3. โปรแกรมทัวร์นี้จะสามารถออกเดินทางได้ต้องมีจำนวนผู้เดินทาง **20 ท่าน** ขึ้นไป หากมีจำนวนผู้เดินทางรวมแล้วน้อยกว่าที่กำหนดไว้ บริษัทฯ ขอสงวนสิทธิ์ในการยกเลิกหรือปรับเปลี่ยนกำหนดการเดินทาง
4. เนื่องจากเป็นราคาโปรโมชั่นบัตรโดยสารชั้นประหยัดพิเศษของเที่ยวบินปกติและเที่ยวบินเช่าเหมาลำ ทางบริษัทฯ จะทำการออกบัตรโดยสารทันทีเมื่อคณะมีจำนวนขั้นต่ำ 10 ท่าน ไม่สามารถเปลี่ยนแปลงชื่อผู้เดินทาง และกำหนดการเดินทางได้ หากท่านต้องการเปลี่ยนแปลงจะต้องเสียค่าธรรมเนียมตามที่สายการบินกำหนด และขอสงวนสิทธิ์ในการเปลี่ยนแปลงเที่ยวบิน เวลากำหนดการเดินทางของเที่ยวบิน ตามข้อกำหนดของกรมการบินพลเรือนโดยไม่ต้องแจ้งให้ทราบล่วงหน้า
5. บริษัทฯ และตัวแทนของบริษัทฯ ขอสงวนสิทธิ์ที่จะเปลี่ยนแปลงรายการทัวร์, เที่ยวบิน, สายการบินและที่นั่งบนรถนำเที่ยวตามความเหมาะสมให้สอดคล้องกับสถานการณ์ข้อจำกัดด้านภูมิอากาศ, จำนวนที่นั่งของชั้นประหยัดพิเศษของสายการบิน และเวลา ณ วันที่เดินทางจริง ทั้งนี้ทางบริษัทฯ จะยึดถือและคำนึงถึงความปลอดภัย รวมถึงประโยชน์สูงสุดของลูกค้าส่วนมากเป็นสำคัญ



6. ในระหว่างการท่องเที่ยวนี้ หากท่านไม่ใช้บริการใดไม่ว่าทั้งหมดหรือบางส่วน ถือว่าท่านสงวนสิทธิ์ไม่สามารถเรียกร้องขอคืนค่าบริการได้
7. ค่าบริการที่ท่านชำระกับทางบริษัทฯ เป็นการชำระแบบเหมาขาด และทางบริษัทฯ ได้ชำระให้กับบริษัทฯ ตัวแทนแต่ละแห่งแบบเหมาขาดเช่นกัน ดังนั้นหากท่านมีเหตุอันใดที่ทำให้ท่านไม่ได้ท่องเที่ยวพร้อมคณะตามรายการที่ระบุไว้ ท่านจะขอคืนค่าบริการไม่ได้
8. กรณีเกิดความผิดพลาดจากตัวแทน หรือ หน่วยงานที่เกี่ยวข้อง จนมีการยกเลิก ล่าช้า เปลี่ยนแปลง การบริการจากสายการบิน บริษัทขนส่ง หรือ หน่วยงานที่ให้บริการ บริษัทฯ จะดำเนินโดยสุดความสามารถที่จะจัดบริการทัวร์อื่นทดแทนให้ แต่จะไม่คืนเงินให้สำหรับค่าบริการนั้นๆ
9. เดินทางต้องใช้วีซ่าตามส่วนตัวและรับผิดชอบต่อการตัดสินใจในการเลือกซื้อสินค้าต่าง ๆ ในระหว่างการเดินทางท่องเที่ยวด้วยตัวท่านเอง บริษัทฯ จะไม่สามารถรับผิดชอบใด ๆ หากเกิดความไม่พึงพอใจในสินค้าที่ผู้เดินทางได้ซื้อระหว่างการเดินทางท่องเที่ยวนี้
10. ผู้เดินทางต้องรับผิดชอบต่อการจัดเก็บ และ ดูแลทรัพย์สินส่วนตัว ของมีค่าต่าง ๆ อย่างระมัดระวัง บริษัทฯ จะไม่สามารถรับผิดชอบใด ๆ หากเกิดการสูญหายของ ทรัพย์สินส่วนตัว ของมีค่าต่าง ๆ ระหว่างการเดินทางท่องเที่ยว อันมีสาเหตุมาจากผู้เดินทาง
11. บริษัทฯ ขอสงวนสิทธิ์ที่จะไม่รับผิดชอบต่อค่าเสียหายในเหตุการณ์ที่เกิดจากการยกเลิกหรือความล่าช้าของสายการบิน ภัยธรรมชาติ การนัดหยุดงาน การจลาจล การปฏิวัติ รัฐประหาร โรคระบาด ที่อยู่นอกเหนือการควบคุมของทางบริษัทฯ หรือ ค่าใช้จ่ายเพิ่มเติมที่เกิดขึ้นทางตรง หรือทางอ้อม เช่น การเจ็บป่วย การถูกทำร้าย การสูญหาย ความล่าช้า หรือจากอุบัติเหตุต่าง ๆ
12. บริษัทฯ ขอสงวนสิทธิ์ที่จะไม่รับผิดชอบต่อใด ๆ ต่อการไม่เป็นไปตามความคาดหวัง และความไม่พึงพอใจของผู้เดินทาง ที่เกี่ยวข้องกับ สภาพธรรมชาติ ภูมิอากาศ ฤดูกาล ทัศนียภาพ วัฒนธรรม วิถีและพฤติกรรมของประชาชนในประเทศที่เดินทางไป
13. ทางบริษัทฯ จะไม่รับผิดชอบต่อใด ๆ ทั้งสิ้น หากผู้เดินทางประสบเหตุสภาวะฉุกเฉินจากโรคประจำตัว ซึ่งไม่ได้เกิดจากอุบัติเหตุในรายการท่องเที่ยว (ซึ่งลูกค้าจะต้องยอมรับในเรื่องนี้ในกรณีที่เกิดเหตุสุดวิสัย ซึ่งอยู่นอกเหนือความรับผิดชอบของบริษัทฯ)
14. ในกรณีผู้เดินทางที่ต้องการความช่วยเหลือเป็นพิเศษ เช่น การขอใช้วีซ่าที่สนามบิน กรุณาแจ้งบริษัทฯ อย่างน้อย 7 วันก่อนการเดินทาง หรือตั้งแต่ที่ท่านเริ่มจองทัวร์ ทางบริษัทฯ ของสงวนสิทธิ์ในการเรียกเก็บค่าใช้จ่ายตามจริงที่เกิดขึ้นกับผู้เดินทาง (ถ้ามี)
15. กรณีที่ผู้เดินทางต้องออกบัตรโดยสารภายในประเทศ เช่น ตัวเครื่องบิน ,ตัวรถทัวร์ ,ตัวรถไฟ กรุณาติดต่อสอบถามเพื่อยืนยันกับเจ้าหน้าที่ก่อนทุกครั้งก่อนออกบัตรโดยสาร หากเกิดความเสียหาย บริษัทฯ ขอสงวนสิทธิ์ในการไม่รับผิดชอบต่อค่าใช้จ่ายที่เกิดขึ้น
16. ทางบริษัทฯ ขอสงวนสิทธิ์ที่จะไม่รับผิดชอบต่อ หากผู้เดินทางไม่ปฏิบัติตามข้อกำหนดมาตรการควบคุมโรค การแพร่ระบาด COVID-19 บริษัทฯ ขอสงวนสิทธิ์ในการไม่รับผิดชอบต่อค่าใช้จ่ายที่เกิดขึ้นใด ๆ ทั้งสิ้น
17. กรณีใช้หนังสือเดินทางราชการ (เล่มนำเงิน) เดินทางเพื่อการท่องเที่ยวกับคณะทัวร์ หากท่านถูกปฏิเสธในการเข้า-ออกประเทศใด ๆ ก็ตามทางบริษัทฯ ขอสงวนสิทธิ์ไม่คืนค่าทัวร์และรับผิดชอบต่อใด ๆ ทั้งสิ้น
18. กรณีที่ท่านต้องออกตัวการเดินทางทุกประเภท กรุณาสอบถามที่เจ้าหน้าที่ทุกครั้งก่อนทำการออกตัว เนื่องจากสายการบินอาจมีการปรับเปลี่ยนไฟล์ทบิน หรือ เวลาบิน โดยไม่ได้แจ้งให้ทราบล่วงหน้า ทางบริษัทฯ จะไม่รับผิดชอบต่อใด ๆ ในกรณีที่ท่านออกตัวภายในโดยไม่แจ้งให้ทราบและหากไฟล์ทบินมีการปรับเปลี่ยนเวลาบินเพราะถือว่าท่านยอมรับในเรื่องนี้ไว้ตั้งแต่ก่อนแล้ว

### เงื่อนไขในการให้บริการวีซ่าเงินแบบกรุป

1. ขอสงวนสิทธิ์ในการยื่นวีซ่าท่องเที่ยวแบบกรุปเฉพาะผู้ที่ถือหนังสือเดินทางไทยเท่านั้น ชาวต่างชาติไม่สามารถยื่นวีซ่ากรุปได้
2. หากยกเลิกการเดินทาง วีซ่ากรุปจะถูกยกเลิกทันทีโดยอัตโนมัติ ไม่สามารถนำมาใช้ในการเดินทางครั้งต่อไปได้ และไม่สามารถคืนเงินค่าวีซ่าได้ทุกกรณี
3. ลูกค้าที่มีวีซ่าเงินอยู่แล้วไม่สามารถคืนเงินค่าวีซ่าได้ และทางบริษัทฯ จะไม่มีการลดราคาทัวร์ในส่วนของลูกค้าที่มีวีซ่าเงินอยู่แล้ว
4. ในกรณีที่รัฐบาลจีนประกาศยกเลิกวีซ่ากรุป ไม่ว่าจะด้วยสาเหตุใดก็ตามที่ทำให้ไม่สามารถยื่นวีซ่ากรุปได้ หรือผู้เดินทางมีความต้องการจะยื่นวีซ่าเดี่ยวผู้เดินทางจะต้องเสียค่าใช้จ่ายในการทำวีซ่าเดี่ยวยื่นแบบปกติ 4 วันทำการ ทางบริษัทฯ ขอเก็บค่าใช้จ่ายเพิ่มเติมตามความเป็นจริง



Click เพื่อดูรายละเอียด

➤ คลิก เพื่อดูรายละเอียด Miracle Lounge-> <https://bit.ly/4ch0Xvk>



@Miracle Lounge

## ลานจัสนามบิน

กิน+ดื่ม อาหาร ไวน์ เบียร์ ไม่อื่น 2 ชั่วโมง

ดอนเมือง

เริ่มต้น

690.-

สุวรรณภูมิ

เริ่มต้น

950.-



Click หรือ Scan QR เพื่อดูรายละเอียด

- คลิก เพื่อดูรายละเอียด ประกันการเดินทาง -> <https://bit.ly/49WjoFV>
- คลิก เพื่อดูรายละเอียด Pocket Wi-Fi & Travel Sim -> <https://bit.ly/3x41LVW>
- คลิก เพื่อดูรายละเอียด Esim Travel -> <https://bit.ly/43gAhZm>

## เตรียมพร้อม..ก่อนเดินทาง

### จ่ายหลักร้อย..คุ้มครองหลักล้าน ทำ“ประกัน”การเดินทาง

- ✔ ทัวร์มีให้แต่...ประกันอุบัติเหตุ
- ✔ แต่ไม่มีประกันสุขภาพ
- ✔ ป่วยทีอาจเสียเงินเป็นล้าน



สามารถเข้ารับการรักษาทันที  
มีไว้อุ่นใจ..ซื้อไว้ให้คนที่เรารัก

### Pocket Wifi

- 1 เครื่อง แชนด์สูงสุด 5 ท่าน
- เล่นเน็ต Unlimited



### Esim Travel

- ไม่ต้องเปลี่ยนซิมให้ยุ่งยาก
- Scan QR ใช้ได้ทันที

จองล่วงหน้ากับเรา..ถูกกว่าแน่นอน



# หากสนใจจองกรุณาติดต่อ

- สอบถามผ่าน Line กด -> <https://lin.ee/5nDHU06>
- จองทัวร์ผ่าน FB inbox ก็ได้เช่นกัน -> <http://m.me/unithaitrip>
- หรือโทร 02-234-5936

 <b>UNITHAI TRIP</b> <b>การบริการทั้งหมดของเรา</b>	
 <p><b>Unithai-Care</b></p> <ul style="list-style-type: none"> <li>• ร้องเรียนการให้บริการ</li> <li>• บริการไม่สุภาพ (ติ - ชม)</li> </ul>	<p>LINE @unithaicare</p> <p>☎ 02-234-5936 กด 7</p> <p>Scan Qr Add Line →</p> 
 <p><b>Unithai Big Group</b></p> <ul style="list-style-type: none"> <li>• จัดกรุ๊ปเหมา Private Group</li> <li>• ดูนาน , สัมมนา , VIP Group</li> </ul>	<p>LINE @unithaibiggroup</p> <p>☎ 02-234-5936 กด 2</p> <p>☎ 091-154-9999 กด 2</p> <p>Scan Qr Add Line →</p> 
 <p><b>Unithai Promotion</b></p> <ul style="list-style-type: none"> <li>• ส่งโปรไฟไหม้ประจำวัน</li> <li>• ลดหนัก , ราคาดีที่สุดใน</li> </ul>	<p>LINE @unithaipromotion</p> <p>☎ 02-234-5936 กด 1</p> <p>☎ 091-154-9999 กด 1</p> <p>Scan Qr Add Line →</p> 
 <p><b>UnithaiNorth</b></p> <ul style="list-style-type: none"> <li>• รวมทัวร์บินตรงจากเชียงใหม่</li> <li>• มีสาขาที่ “เชียงใหม่”</li> </ul>	<p>LINE @unithaipromotion</p> <p>☎ 088-055-5581</p> <p>☎ 088-055-5582</p> <p>Scan Qr Add Line →</p> 
 <p><b>Unithai Ticket</b></p> <ul style="list-style-type: none"> <li>• ตัวเครื่องบินทุกประเทศทั่วโลก</li> <li>• ผ่อนได้ 3-10 เดือน</li> </ul>	<p>LINE @proticket</p> <p>☎ 02-234-5936 กด 3</p> <p>☎ 091-154-9999 กด 3</p> <p>Scan Qr Add Line →</p> 
 <p><b>Unithai Visa</b></p> <ul style="list-style-type: none"> <li>• รับทำวีซ่าทั่วโลก</li> <li>• ไม่ซื้อทัวร์กับเราก็ทำได้</li> </ul>	<p>LINE @unithaivisa</p> <p>☎ 02-234-5936 กด 4</p> <p>☎ 091-154-9999 กด 4</p> <p>Scan Qr Add Line →</p> 