



UNITHAI TRIP CO.LTD
UNITHAI TRAVEL CO.LTD
33/47 Wall Street Tower 11 Floor,
Surawongse Road, Suriyawongse,
Bangrak, Bangkok 10500
ใบอนุญาตเลขที่ 11/02206

QR-ADD LINE



☎ 02-234-5936

LINE ID: @unithaitrip (อย่าลืมเติม @ นะคะ)

🌐 www.unithaitrip.com

รหัสโปรแกรม : 35318 (กรุณาแจ้งรหัสโปรแกรมทุกครั้งที่คุณสอบถาม)

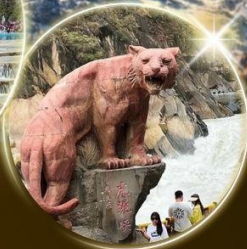
★★★★★ พักโรงแรม 5 ดาว

THAI

บินตรง / สะสมไมล์

BIG LOVELY RUNNING

คุนหมิง-ต้าหลี่-ลี่เจียง-แชงกรีล่า 6วัน 5คืน



HIGHLIGHT

- ต้าหลี่** : วัดเจ้าแม่กวนอิม - ช่องแคบเสื่อกระโจน (รวมบันไดเลื่อนขึ้น+ลง)
- แชงกรีล่า** : เมืองโบราณจงเตียน - วัดลามะชงจ้านหลิง
- ลี่เจียง** : สระน้ำมังกรดำ - เมืองโบราณลี่เจียง
ภูเขาหิมะมังกรหยก (นั่งกระเช้าใหญ่ ไป - กลับ)
หุบเขาพระจันทร์สีน้ำเงิน (รวมรถแบตเตอร์)
- คุนหมิง** : ท่าอากาศยานนานาชาติคุนหมิง - น้ำตกคุนหมิง - ถนนคนเดินจินปี้ลู่

📣 **เที่ยวเต็มๆ ไม่ลงร้าน**

🎉 **โชว์จางอวี๋โหมว**

👤 **15** ท่าน ออกเดินทาง

🚄 **นั่งรถไฟความเร็วสูง**
เดินทาง ลี่เจียง - คุนหมิง

🍴 **สุกี้ปลาแซลม่อน / สุกี้ไต่ตำ**

เดินทาง : 29 ธ.ค. 67 - 3 ม.ค. 68 (วันปีใหม่)



56,900 บาท / ต่อท่าน

Date	Flight	Destination	Dep.Time	Arr.time
29 Dec 2567	TG 612	BANGKOK - KUNMING	10 : 50	14 : 05
03 Jan 2568	TG 613	KUNMING - BANGKOK	15 : 20	16 : 30

DAY	ITINERARY	MEAL			HOTEL
		B	L	D	
1	กรุงเทพฯ-คุนหมิง - จู๋ฉง			☺	JP HYLLIS HOTEL หรือเทียบเท่า(5*)
2	จู๋ฉง - เมืองเก๋าดำหลี่-ผ่านชมเจดีย์สามองค์-วัดเจ้าแม่กวนอิม - ช่องแคบเสื่อกระโจน (รวมบันไดเลื่อนขึ้น+ลง) - แฉงกริลลา - เมืองโบราณจงเตี้ยน	☺	☺	☺	GUANG NIAN HOTEL(5*) หรือเทียบเท่า ใกล้เมืองเก๋าดำ
3	แฉงกริลลา - วัดลามะชงจ้านหลิง - ชมวิวทุ่งหญ้านาผ่าไห่ - ลีเจียง - สระน้ำมังกรดำ - เมืองโบราณลีเจียง	☺	☺	☺	Lijiang International HOTEL(5*) หรือเทียบเท่า
4	ภูเขาหิมะมังกรหยก (นั่งกระเช้าใหญ่ไป-กลับ)- หุบเขาพระจันทร์สีน้ำเงิน (รวมรถแบดเดอร์) - โข่วจางอวี๋โหมว - อุทยานน้ำหยก	☺	☺	☺	Lijiang International HOTEL(5*) หรือเทียบเท่า
5	ลีเจียง - นั่งรถไฟกลับคุนหมิง - ตำนานทองจินเตี้ยนคุนหมิง- น้าดกคุนหมิง-ถนนคนเดินทางจีนปี้ลู่ - ชุมประตุม้าทองและชุมประตูดุไก่ มรดก - POPMART	☺	☺	☺	Crowne Plaza HOTEL (5*) หรือเทียบเท่า
6	วัดหยวนทง - คุนหมิง - กรุงเทพฯ	☺	☺		

วันที่ 1 : วันที่ 29 ธันวาคม 2567

กรุงเทพฯ - คุนหมิง

8:30 คณะพร้อมกันที่ท่าอากาศยานสุวรรณภูมิ อาคารผู้โดยสารขาออก ชั้น 4 เคาน์เตอร์ D สายการบินไทย

เจ้าหน้าที่บริษัทฯ คอยดูแลและอำนวยความสะดวกแก่ท่าน

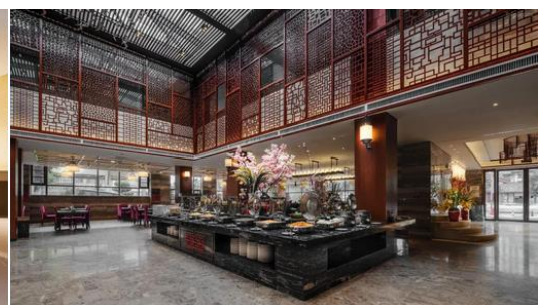
10:30 นำท่านเหินฟ้าสู่ คุนหมิง โดยสายการบินไทย เที่ยวบินที่ TG 612

14:05 เดินทางถึงเมืองคุนหมิง เมืองเอกของมณฑลยูนนาน นำท่านผ่านพิธีการตรวจคนเข้าเมืองและศุลกากร

จากนั้นนำท่านเดินทางสู่ เมืองจู๋ฉง (ใช้เวลาประมาณ 2 ชั่วโมง 15 นาที)

ค่ำ **รับประทานอาหารค่ำ ณ ภัตตาคาร**

นำท่านเข้าสู่ที่พัก JP HYLLIS HOTEL หรือเทียบเท่า(5*)



วันที่ 2 : วันที่ 30 ธันวาคม 2567

จู่จง - เมืองเก๋าด้าหลี่ - ผ่านชมเจดีย์สามองค์ – วัดเจ้าแม่กวนอิม- ช่องแคบเสือกระโจน (รวมบันไดเลื่อนขึ้น+ลง) - แฉงกรีลา - เมืองโบราณจงเตี้ยน

เช้า รับประทานอาหารเช้า ห้องอาหารโรงแรม

นำท่านเดินทางสู่ เมืองต้าหลี่ นำท่านชม เจดีย์สามองค์(ผ่านชม) แลนด์มาร์คและเป็นเอกลักษณ์สำคัญประจำเมืองต้าหลี่ และเที่ยวชม เมืองเก๋าด้าหลี่ ท่านจะได้ชมบ้านเรือน ร้านค้าต่างๆ ตลอดจนชมความเป็นอยู่ของชาวพื้นเมือง ซึ่งส่วนใหญ่เป็นชนชาติกลุ่มน้อย เรียกว่าชาวนาซี ให้ท่านเลือกซื้อสินค้าต่างๆ มากมายที่เป็นของพื้นเมือง

นำท่านชม วัดเจ้าแม่กวนอิมแปลงกาย เป็นวัดที่มีประติมากรรมเยี่ยมยอดและมีชื่อเสียงของเมืองต้าหลี่ จากตำนานโบราณเล่าขานกันว่าในสมัยราชวงศ์ถัง เจ้าแม่กวนอิมได้แปลงร่างเป็นหญิงชราอายุกว่า 80 ปี แบกก้อนหินใหญ่ไว้ข้างหลัง ยืนกีดขวางทางทหารไม่ให้เดินทางเข้ามาตีเมืองได้ เมื่อทหารของฝ่ายศัตรูได้เห็นว่ามีแต่หญิงชรายังแข็งแรงถึงเพียงนี้ ถ้าเป็นคนวัยหนุ่มสาวจะต้องมีพลังกำลังมากมายยากจะต่อสู้ จึงไม่ได้ทำการเข้าโจมตีเมืองและถอยทัพกลับไปชาวเมืองต้าหลี่จึงร่วมใจกันสร้างวัดนี้ขึ้นเพื่อสักการะและรำลึกถึงพระคุณของเจ้าแม่กวนอิมและกลายเป็นสัญลักษณ์ของเมืองต้าหลี่อีกด้วย

นำท่านชม เมืองโบราณแห่งต้าหลี่ สร้างขึ้นเมื่อกว่า 1,000 ปีก่อน สัมผัสบรรยากาศอันสงบเงียบของ เมืองไท่เหอ สองฟากของถนนสายเก่าแก่ มีถนนสายเก่าแก่ที่ตัดผ่านตัวเมืองโบราณสายหนึ่งซึ่งทุกวันนี้ได้กลายเป็นถนนย่านการค้าที่เจริญตามสองข้างถนนเต็มไปด้วยร้านค้าต่างๆ มีพ่อค้าชาวชนชาติที่แต่งชุดประจำชนชาติกำลังค้าขายสินค้าพื้นเมืองต่างๆ เช่น หินอ่อนต้าหลี่ผ้าพื้นเมืองและเครื่องเงิน เป็นต้น

กลางวัน รับประทานอาหารกลางวัน ณ ภัตตาคาร

นำท่านเดินทางสู่ เมืองจงเตี้ยน (ใช้เวลาเดินทางประมาณ 3 ชั่วโมง 30 นาที) ระหว่างทางแวะ **ช่องแคบเสือกระโจน(Tiger leaping gorge) (รวมบันไดเลื่อน ขึ้น+ลง)** เป็นหุบเขาลึกและช่องแคบช่วงแม่น้ำแยงซีไหลลงมาจากจีนซาเจียง (แม่น้ำทรายทอง) เป็นช่องแคบที่มีน้ำไหลเชี่ยวมากช่วงที่แคบที่สุดประมาณ 30 เมตร ตามตำนานเล่าลือกันว่ามีเสือกระโจนข้ามฟากโดยใช้โตรกหินกลางแม่น้ำ ตั้งอยู่ในหุบเขาบริเวณจุดผ่านของแม่น้ำทั้งสาม ทางด้านทิศตะวันตกเฉียงใต้ของมณฑลยูนนาน หุบเขาเสือกระโจนเป็นหุบเขาที่ลึกและมีความหวาดเสียวที่สุดแห่งหนึ่งของโลก เกิดจากการซัดเซาะของ แม่น้ำ จีนซาเจียงทำให้เกิดเป็นช่องแคบที่มีความยาว 16 กิโลเมตร และมีความสูง 3,000 กว่าเมตร เป็นจุดชมวิวที่ผู้มาเยือนแฉงกรีลาไม่ควรพลาดชม

นำท่านเดินทางเที่ยวชม เมืองโบราณจงเตี้ยน เป็นศูนย์รวมของวัฒนธรรมชาวทิเบตลักษณะคล้ายชุมชนเมืองโบราณทิเบตซึ่งเต็มไปด้วยร้านค้าของคนพื้นเมืองและร้านขายสินค้าที่ระลึกมากมาย

ค่ำ รับประทานอาหารค่ำ ณ ภัตตาคาร

นำท่านเข้าสู่ที่พักโรงแรม **GUANG NIAN HOTEL(5*)** หรือเทียบเท่า ****ใกล้เมืองเก๋าด้าหลี่****



วันที่ 3 : วันที่ 31 ธันวาคม 2567

แขวงกรีลา - วัดลามะซงจ้านหลิง - ชมวิวทุ่งหญ้านาผ้าไหม - ลีเจียง - สระน้ำมังกรดำ – เมืองโบราณลีเจียง

เช้า รับประทานอาหารเช้า ณ ห้องอาหารโรงแรม

นำท่านเดินทางสู่ วัดลามะซงจ้านหลิง สร้างขึ้นในปี ค.ศ. 1679 เป็นวัดลามะที่มีอายุเก่าแก่กว่า 300 ปี มีพระลามะจำพรรษาอยู่กว่า 700 รูป สร้างขึ้นโดยดะไลลามะองค์ที่ 5 มีโบราณวัตถุมากมาย รวมทั้งรูปปั้นทองสัมฤทธิ์ที่มีชื่อเสียงมากที่สุด ปัจจุบันวัดแห่งนี้ได้กลายเป็นวัดประจำเมืองแขวงกรีลา และศูนย์รวมจิตวิญญาณของชาวเมืองแขวงกรีลา ระหว่างทางพาทุกท่านชมวิวทุ่งหญ้านาผ้าไหม ตั้งอยู่ในเขตปกครองตนเองชนเผ่าจิ่งตี้ซึ่งล้อมรอบด้วยเขา 3 ด้าน มีลำธารไหลมารวมกัน 2 สาย ในฤดูฝนจะมีน้ำเต็มแต่พอฤดูร้อนพื้นที่ส่วนใหญ่จะเป็นทุ่งหญ้ากว้าง

กลางวัน รับประทานอาหารกลางวัน ณ ภัตตาคาร (พิเศษ..สุกี้ปลาแชลมอง)

นำท่านเดินทางสู่ เมืองลีเจียง (ใช้เวลาเดินทางประมาณ 2.30 ชั่วโมง) เป็นเมืองซึ่งตั้งอยู่ในหุบเขาที่มีทัศนียภาพงดงาม เป็นถิ่นที่อยู่ของชาวนาซี โดยมีสถานที่ท่องเที่ยวที่ขึ้นชื่อได้แก่ภูเขาหิมะมังกรหยก และเมืองโบราณลีเจียงที่ได้รับการขึ้นทะเบียนเป็นมรดกโลก

นำท่านชม สระน้ำมังกรดำ หรือ สวนสาธารณะเหยหยงถาน อยู่ที่ทางขานเมืองด้านเหนือ เล่ากันว่าเมื่อหลายร้อยปีก่อนที่นั่นยังเป็นบ่อน้ำธรรมดา อยู่มาวันหนึ่งชาวบ้านเห็นมังกรดำโผล่ขึ้นมาจากบ่อน้ำแห่งนั้น ชาวนาซีมีความเชื่อเรื่องมังกรอยู่แล้ว จึงตั้งชื่อบ่อน้ำนั้นว่า บ่อน้ำมังกรดำ ปัจจุบันได้ปรับปรุงให้เป็นสวนสาธารณะที่สวยงาม จัดสร้างสะพานศาลาพักผ่อนแบบเก๋ๆ มีเนื้อที่ประมาณ 4 ตารางกิโลเมตร ได้มีการจัดแบ่งส่วนอย่างเหมาะสม เป็นบ่อน้ำใน และบ่อน้ำนอก มีสะพานหินอ่อนกัน น้ำในบ่อผุดขึ้นมาจากใต้ดินในลักษณะเป็นตาน้ำ น้ำใสจนมองเห็นกันบ่อที่มีสาหร่ายได้อย่างชัดเจน



นำท่านชม เมืองโบราณลีเจียง หรือ เมืองโบราณต้าเหยียนเจิ้ง ซึ่งเป็นเมืองที่สร้างขึ้นในสมัยต้นราชวงศ์ถัง มีประวัติยาวนานกว่า 800 ปี ตัวเมืองตั้งอยู่ท่ามกลางการโอบล้อมด้วยสายน้ำน้อยใหญ่ ที่ไหลมาจากสระมังกรดำ รูปร่างลักษณะคล้ายหินผ่นหมึกจีน ซึ่งยังคงความงามในอดีตไว้อย่างสมบูรณ์ อาทิ เช่น อาคารไม้แบบจีนโบราณ ดันหลิวริมธารที่ยังคงปลิวไปตามสายลม ลำธารน้ำที่ไหลผ่านเมืองแห่งนี้ ด้วยความสวยงามเหล่านี้ทำให้เมือง โบราณลีเจียง ได้ถูกบันทึกเป็นมรดกทางวัฒนธรรมของโลกโดยองค์การยูเนสโก นอกจากนี้ยามค่ำคืนก็มีการประดับ ไฟแสงสีงดงามอีกด้วย

ค่ำ รับประทานอาหารค่ำ ณ ภัตตาคาร

นำท่านเข้าสู่ที่พักโรงแรม **Lijiang International HOTEL (5*)**หรือเทียบเท่า



วันที่ 4 : วันที่ 1มกราคม2568

ภูเขาหิมะมังกรหยก (นั่งกระเช้าใหญ่ ไป-กลับ) - หุบเขาพระจันทร์สีน้ำเงิน (รวมรถแบดเตอร์)

โชว์จางอวี่โหมว - อุทยานน้ำหยก

เช้า รับประทานอาหารเช้า ณ ห้องอาหารโรงแรม

นำท่านเดินทางสู่ ภูเขาหิมะมังกรหยก (Jade Dragon Snow Mountain) (นั่งกระเช้าใหญ่ ไป-กลับ) ขึ้นสู่ บริเวณจุดชมวิว บนเขาหิมะมังกรหยก ที่ความสูงระดับ 4,506 เมตร ให้ท่านได้สัมผัสความหนาวเย็นและยิ่งใหญ่ของ ภูเขาแห่งนี้ตั้งอยู่ทางตะวันตกเฉียงเหนือของเมืองเกาสีเจียง เป็นภูเขาสูงที่ตั้งตระหง่าน ซึ่งมีหิมะปกคลุมอยู่ตลอด ทั้งปี

**** หมายเหตุ : การขึ้นมารับบริเวณจุดชมวิวเป็นจุดที่มีออกซิเจนบางเบา และมีความกดอากาศต่ำ ซึ่งอาจจะทำให้ หายใจลำบาก และบางคนอาจจะเกิดอาการแพ้ความสูงได้ ควรจะเดินช้าๆ เพื่อให้ร่างกายปรับสภาพให้คุ้นชิน หรือสามารถหาซื้ออุปกรณ์ออกซิเจนที่มีขายจากร้านค้าบริเวณนั้นจะช่วยให้หายใจสะดวกมากยิ่งขึ้น****

Note : หากสถานที่ท่องเที่ยวปิด เนื่องจากสภาพอากาศไม่เอื้ออำนวย ภัยธรรมชาติรัฐบาลสั่งปิด หรือเกิด เหตุขัดข้องต่างๆ ทำให้ไม่สามารถท่องเที่ยวภายในอุทยานได้ ทางบริษัทฯ ขอสงวนสิทธิ์ปรับ รายการทดแทนเป็น หนูนานผิง ขึ้นแทนเขาหิมะมังกรหยก



กลางวัน รับประทานอาหารกลางวัน ณ ภัตตาคาร

นำท่านชม โชว์จางอวี่โหมว (IMPRESSION LIJIANG) โชว์อันยิ่งใหญ่โดยผู้กำกับชื่อก้องโลกจางอวี่โหมว ได้ เเนรมิตให้ภูเขาหิมะมังกรหยกเป็นฉากหลัง และบริเวณทุ่งหญ้าเป็นเวทีการแสดง โดยใช้นักแสดงกว่า 600 ชีวิต แสง สี เสียง การแต่งกายตระการตา เล่าเรื่องราวชีวิตความเป็นอยู่ และชาวเผ่าต่างๆของเมืองลี่เจียง ท่านจะได้ชมการแสดงวิถีชีวิตและวัฒนธรรมต่างๆ ของชาวเผ่านาซีบนเวทีกลางแจ้งขนาดใหญ่พร้อมกับชมวิวจากด้านหลังเป็น บรรยากาศของภูเขาหิมะมังกรหยกที่สวยงามยากเกินบรรยายจากนั้นชมความงดงามผืนน้ำสีเทอควอยซ์ของ ทะเลสาบไป๋ สุยเหอ หรือ หุบเขาพระจันทร์สี น้ำเงิน(Blue Moon Valley) (รวมรถแบดเตอร์) ทะเลสาบที่อยู่อีกด้าน หนึ่งของภูเขาหิมะมังกรหยก น้ำในทะเลสาบแห่งนี้ไหลลงมาจากการละลายของหิมะบนภูเขาหิมะมังกรหยก สามารถดื่มชมความสวยของทะเลสาบได้ตลอดระยะทาง 3 กิโลเมตร หรือจะเลือกนั่งรถรับส่งได้ตามสะดวกไปยัง จุดท่องเที่ยวยอดนิยม (รถแบดเตอร์+ รถกอล์ฟ เทียวทุกจุดไฮไลท์ในอุทยาน)

หมายเหตุ : การแสดงนี้จัดขึ้นบริเวณลานกลางแจ้ง หากมีการงดการแสดงในวันนั้นๆ ไม่ว่าจะด้วยสภาพอากาศหรือกรณีอื่น ใดๆ ทำให้ไม่สามารถชมการแสดงได้ ผู้จัดสามารถจัดโชว์พื้นเมืองชุดอื่นมาทดแทนให้เท่านั้น โดยไม่มีการคืนค่าบริการใดๆ ทั้งสิ้น ***

จากนั้นนำท่านชม อุทยานน้ำหยก หรือ **Jade Water Village** เป็นสถานที่ท่องเที่ยวแห่งใหม่ในลี่เจียง เป็นหัวใจทางด้านวัฒนธรรมของชนเผ่าหน่าซี โดยกลมกลืนกับธรรมชาติที่งดงามที่ประกอบด้วย ประตูดวงจันทร์ซึ่งมีรูปปั้นแกะสลักด้วยไม้ ข้างขวาเป็นพ่อ ข้างซ้ายเป็นแม่และน้ำตกมังกรที่ไหลไปตามไหล่เขาโดยจะแบ่งได้เป็น 3 ชั้น ชั้นแรกมีชื่อว่า "มังกรออกถ้ำ" ชั้นที่สองชื่อ "มังกรเล่นน้ำ" ชั้นที่สามชื่อ "มังกรโอบยบิน" และยังมีต้นไม้มหัศจรรย์ (ด้านหลังเทพเจ้าสีทอง) ซึ่งเป็นที่สักการบูชาของคนในพื้นที่นั้นโดยมีอายุมากกว่า 500 ปีเลยทีเดียว

ค่ำ **รับประทานอาหารค่ำ ณ ภัตตาคาร**

นำท่านเข้าสู่ที่พักโรงแรม Lijiang International HOTEL (5*) หรือเทียบเท่า



วันที่ 5 : วันที่ 2 มกราคม 2568

ลี่เจียง - นั่งรถไฟกลับคุนหมิง - ดำน้ำทงจินเตียนคุนหมิง - ถนนคนเดินทางจินปี้ลู่ - ชมประตูดำทองและชมประตูไก่อมรกต - POP MART

เช้า **รับประทานอาหารเช้า ณ ห้องอาหารโรงแรม**

นำท่านขึ้น **รถไฟความเร็วสูง** (ใช้เวลาประมาณ 3 ชั่วโมง) เดินทางจากสถานีเมืองลี่เจียงสู่สถานีคุนหมิง
**** (มีบริการรถขนกระเป๋า เพื่อให้ท่านเดินทางได้สะดวกในระหว่างเดินทาง) ****

กลางวัน **รับประทานอาหารกลางวัน ณ ภัตตาคาร**

นำท่านเดินทางสู่ **ดำน้ำทงจินเตียนคุนหมิง** ตั้งอยู่บนภูเขาหิมิงฟงซาน ด้านทิศตะวันออกของตัวเมืองคุนหมิง ถูกสร้างขึ้นในสมัยราชวงศ์หมิง และได้รับการบูรณะโดยฮ่องหวูซันกั๋ว ผู้ปกครองดินแดนแถบนี้ในสมัยราชวงศ์ชิง ดำน้ำทงหลังนี้มีความสูง 6.7 เมตร กว้างและยาว 6.2 เมตร สร้างขึ้นด้วยทองเหลืองทั้งหลัง น้ำหนัก กว่า 250 ตัน เป็นสิ่งปลูกสร้างทองเหลืองที่ใหญ่ที่สุดของจีน มีกำแพงและป้อมล้อมรอบดำน้ำทงเสมือนกำแพงที่ล้อมรอบเมือง มีกระป๋องเจ็ดดาว และดาบกายสิทธิ์ถูกเก็บรักษาไว้ในศาลา

นำท่านเดินทางสู่ **ชมประตูดำทองและชมประตูไก่อมรกต (Golden Horse and Jade Cock Gate)** ตั้งอยู่ตอนกลางของถนนคนเดินจินปี้ลู่ ซึ่งเป็นถนนที่เก่าแก่ที่สุดของเมืองคุนหมิง มีชมประตูดำทองและชมประตูไก่อมรกต โดยชมดำทองและไก่อมรกตมีอายุรวม 400 ปี สร้างขึ้นในสมัยราชวงศ์หมิง ในถนนย่านการค้าแห่งนี้ เป็นแหล่งเสื้อผ้าแบรนด์เนมทั้งของจีนและต่างประเทศ รวมทั้งเครื่องประดับอัญมณีชั้นเยี่ยม ร้านเครื่องดื่ม ร้านอาหารพื้นเมือง และร้านขายของที่ระลึก ฯลฯ เอาใจสายจุ่ม ช้อปปิ้ง POP MART ใกล้กัน ให้ท่านได้ช้อปปิ้งไอเท็มสุดฮิตที่มาแรงในตอนนี้ ให้ท่านอิสระช้อปปิ้งตามอัธยาศัย

ค่ำ **รับประทานอาหารค่ำ ณ ภัตตาคาร**

นำท่านเข้าสู่ที่พักโรงแรม Crowne Plaza HOTEL (5*) หรือเทียบเท่า



วันที่ 6 : วันที่ 3 มกราคม 2568

วัดหยวนทอง – คุณหมิง – กรุงเทพฯ

เช้า **รับประทานอาหารเช้า ณ ห้องอาหารโรงแรม**

นำท่านชม **วัดหยวนทอง (Yuantong Temple)** ได้ชื่อว่าเป็นวัดหลวงคู่บ้านคู่เมือง เนื่องจากเป็นวัดที่ใหญ่และเก่าแก่ที่สุดของคุณหมิงและมณฑลยูนนาน ตั้งอยู่ถนนหยวนทองเจียง มีอายุเก่าแก่กว่า 1,200 ปี ภายในวัดตกแต่งร่มรื่นสวยงาม กลางลานมีสระน้ำขนาดใหญ่ และมีสะพานข้ามไปสู่ศาลาแปดเหลี่ยมกลางสระ มีศาลเจ้าแม่กวนอิม 24 พระหัตถ์ ให้ท่านได้นมัสการพระพุทธชินราชจำลอง ซึ่งฯ พณฯ นายกรัฐมนตรี เกียงศักดิ์ ชมะนันทน์ ได้อัญเชิญมาประดิษฐานไว้ ณ วัดแห่งนี้ อาทิเช่น โบสถ์ไทย และพระพุทธรูปเป็นสัญลักษณ์เพื่อเชื่อมสัมพันธไมตรีระหว่างไทย-จีน

กลางวัน **รับประทานอาหารกลางวัน ณ ภัตตาคาร (พิเศษ..สุกี้เห็ดไก่ดำ)**

สมควรแก่เวลานำท่านเดินทางสู่สนามบินเมืองคุณหมิง

15.20น. นำท่านเหินฟ้าสู่กรุงเทพฯ โดยสายการบินไทย เที่ยวบินที่ **TG 613**

16.30น. เดินทางถึงท่าอากาศยานสุวรรณภูมิ กรุงเทพฯ โดยสวัสดิภาพ พร้อมความประทับใจไปแสนนาน



โดยสวัสดิภาพพร้อมความประทับใจไปแสนนาน

อัตราค่าบริการ

กำหนดการเดินทาง : 29 ธันวาคม - 3 มกราคม 2568 (ปีใหม่ 2568)

BIG....LOVELY KUNMING DALI LIJIANG SHANGRI-LA (TG)	ราคารวมตัว	ราคาไม่รวมตัว
ผู้ใหญ่ราคาท่านละ (พัก 2-3 ท่าน/ห้อง)	56,900.-	46,900.-
เด็ก อายุต่ำกว่า 12 ปี พักกับผู้ใหญ่ 1 ท่าน	56,900.-	46,900.-
เด็ก อายุต่ำกว่า 12 ปี พักกับผู้ใหญ่ 2 ท่าน (มีเตียง)	56,900.-	46,900.-
เด็ก อายุต่ำกว่า 12 ปี พักกับผู้ใหญ่ 2 ท่าน (ไม่มีเตียง)	54,900.-	46,900.-
พักห้องเดี่ยวเพิ่มอีกท่านละ	10,900.-	

อัตรานี้รวม : ภาษีน้ำมันของสายการบิน, ภาษีสนามบินไทยณ วันที่ 21 พฤษภาคม 2567ราคาดังกล่าวอาจมีการปรับเปลี่ยนหากสายการบินมีการเรียกเก็บภาษีน้ำมันและภาษีสนามบินเพิ่มเติม**

- ราคาอาจมีการเปลี่ยนแปลงได้ตามความเหมาะสมโดยมีต้องแจ้งให้ทราบล่วงหน้าการเดินทางในแต่ละครั้งจะต้องมีผู้โดยสารมากกว่า 15 ท่านขึ้นไป หากผู้โดยสารที่เป็นผู้ใหญ่ต่ำกว่า 15 ท่าน บริษัทฯ ขอสงวนสิทธิ์ในการเลื่อนการเดินทาง หรือปรับราคาเพิ่มขึ้น
- กรณีออกตัวแล้วมีการยกเลิกการเดินทางไม่สามารถคืนเงินค่าตัวได้ (NO REFUND) เพราะเป็นเงื่อนไขตัวกรุปของสายการบิน
- เมื่อท่านออกเดินทางไปกับคณะแล้ว ท่านงดใช้บริการรายการใดรายการหนึ่ง หรือไม่เดินทางพร้อมคณะถือว่าท่านสละสิทธิ์ไม่สามารถเรียกร้องค่าบริการคืนได้ ไม่ว่ากรณีใดๆทั้งสิ้น
- โปรแกรมการเดินทางอาจมีการเปลี่ยนแปลงตามความเหมาะสมและในแต่ละครั้งจะต้องมีจำนวนผู้โดยสารจำนวน 25 ท่านขึ้นไป
- ค่าที่พักห้องละ 2-3 ท่าน ตามโรงแรมที่ระบุไว้ในรายการ หรือ ระดับเทียบเท่า การจัดห้องพักมาตรฐาน จะเป็น 2 เตียง/ห้อง (Twin room) หากท่านพัก 3 ท่าน/ห้อง (Triple room) ขึ้นอยู่กับโรงแรมนั้นๆ หากทางโรงแรมนั้นๆ ไม่มีทางบริษัทฯ จะจัดให้ตามความเหมาะสมต่อไป และหากลักษณะห้องนอนคนละแบบอาจจะอยู่คนละชั้นของโรงแรม
- กรณีที่ลูกค้าต้องออกตัวเครื่องบินภายในเองเพื่อต่อเที่ยวบินหรือค่าเดินทางต่างๆ ที่จะมาร่วมเดินทางพร้อมคณะรอบวง เช็ควิธีบินหรือสายการบินกับเจ้าหน้าที่ทุกครั้งก่อนออกตัวเพื่อความถูกต้อง หากท่านออกตัวไปแล้ว เที่ยวบินล่าช้า หรือจำนวนผู้เดินทางไม่ครบตามจำนวน หรือกรุปไม่สามารถออกเดินทาง ทางบริษัทฯ จะไม่รับผิดชอบเนื่องจากอยู่เหนือการควบคุมของบริษัทฯ

อัตรารวม

- ค่าตัวโดยสารเครื่องบินไป-กลับ ตามเส้นทางรายการ (ตัวกรุป) ชั้นทัศนอาจร
- น้ำหนักกระเป๋าโหลดใต้ท้องเครื่องคนละไม่เกิน 25 ก.ก./1ท่าน และน้ำหนักกระเป๋าถือขึ้นเครื่อง
- คนละ 1 ใบ ใบละไม่เกิน 7 ก.ก. (เงื่อนไขเป็นไปตามที่สายการบินกำหนด)
- ค่าโรงแรมที่พักตามรายการระบุ (สองท่านต่อหนึ่งห้อง)
- ค่าเข้าชมสถานที่ต่าง ๆ ตามรายการระบุ
- ค่าอาหารและเครื่องดื่มตามรายการระบุ
- ค่ารถรับส่งระหว่างการเดินทางที่ขั้วตามรายการระบุ
- ค่าภาษีสนามบินทุกแห่งที่มี
- **คนไทย FREE VISA** จีนเริ่มตั้งแต่วันที่ 1 มีนาคม 67 เป็นต้นไป จนกว่าจะประกาศยกเลิก
- **รวมทิปไกด์ + คนขับแล้ว**
- ค่ามัดคฤเทศก์ของบริษัทจากกรุงเทพฯ ที่คอยอำนวยความสะดวกแก่ท่านตลอดการเดินทางในต่างประเทศ

- ค่าประกันอุบัติเหตุหรือเสียชีวิตด้วยอุบัติเหตุเท่านั้น คุ้มครองอายุตั้งแต่ 6 เดือน-75 ปี ในวงเงินท่านละไม่เกิน **1,000,000 บาท** ค่ารักษาพยาบาลอุบัติเหตุ ไม่เกินวงเงิน **500,000 บาท (แบบกรุปทัวร์) **อายุ 76 ปีขึ้นไป วงเงิน 500,000 บาท**ค่ารักษาพยาบาลอุบัติเหตุไม่เกินวงเงิน **250,000 บาท(แบบกรุปทัวร์)**

เงื่อนไขเป็นไปตามกรรมธรรม์ที่ทางบริษัทฯ จัดทำ(สำหรับที่เดินทางพร้อมคณะทัวร์กรุปจากเมืองไทยเท่านั้น) สำหรับท่านอื่นๆ ที่ไม่ตรงตามเงื่อนไขกรรมธรรม์ ท่านจะต้องทำประกันการเดินทางเอง หรือ สอบถามค่าใช้จ่าย ประกันเพิ่มเติมกับเจ้าหน้าที่ฯ

อัตรานี้ไม่รวม

- ค่าน้ำหนักของกระเป๋าเดินทางในกรณีทีเกินกว่าสายการบินกำหนด (25 กิโลกรัมต่อท่าน)
- ค่าทำหนังสือเดินทาง
- ค่าอาหารที่ไม่ได้ระบุไว้ในรายการ
- ค่าทำใบอนุญาตที่กลับเข้าประเทศของคนต่างชาติ หรือ คนต่างด้าว
- ค่าภาษีมูลค่าเพิ่ม 7% และค่าภาษี 3%
- สำหรับราคานี้บริษัท ฯ จะไม่รวมค่าภาษีท่องเที่ยวหากมีการเก็บเพิ่ม
- ค่าใช้จ่ายส่วนตัวนอกเหนือจากรายการที่ระบุ เช่น ค่าเครื่องดื่ม,ค่าอาหารที่สั่งเพิ่มเองค่าโทรศัพท์,ค่าซักรีด ฯลฯ
- ไม่รวมทิปหัวหน้าทัวร์ ขึ้นกับความพึงพอใจของลูกค้า
- ค่าที่ปยกกระเป๋า
- ไม่แจกกระเป๋า

การชำระเงิน

ทางบริษัทฯ จะขอเก็บเงินมัดจำเป็นจำนวน **20,000 บาทต่อผู้โดยสารหนึ่งท่าน**สำหรับการจองทัวร์ หากภายใน **1 วัน**

ไม่มีการชำระมัดจำถือว่ายังไม่คอนเฟิร์มที่ ส่วนที่เหลือจะขอเก็บทั้งหมดก่อนเดินทางอย่างน้อย **30 วัน**ทำการ มิฉะนั้นทางบริษัทฯ จะขอสงวนสิทธิ์ในการคืนเงินมัดจำทั้งหมด หรือยกเลิกการเดินทาง

การยกเลิก

- แจ้งล่วงหน้าไม่น้อยกว่า 31 วัน ก่อนเดินทาง คืนเงินมัดจำทั้งหมด(ยกเว้นกรุปที่เดินทางช่วงวันหยุดหรือเทศกาลที่ต้องการันดี มัดจำกับทางสายการบินหรือกรุปที่มีการการันดี ค่ามัดจำที่פקโดยตรงหรือโดยการผ่านตัวแทนในประเทศหรือต่างประเทศและไม่อาจขอคืนเงินได้)
- แจ้งล่วงหน้า 21 – 30 วัน ก่อนเดินทาง ขอสงวนสิทธิ์ ไม่คืนค่ามัดจำทัวร์ทั้งหมด
- แจ้งล่วงหน้า 16 – 20 วัน ก่อนเดินทาง ขอสงวนสิทธิ์ เก็บค่าใช้จ่าย 50% ของค่ามัดจำทัวร์ทั้งหมด
- แจ้งล่วงหน้า 1 – 15 วัน ก่อนเดินทาง ขอสงวนสิทธิ์ จะไม่มีการคืนเงินทั้งหมดยกเลิกการเดินทาง ในวันเดินทาง หรือถูกปฏิเสธการเข้าเมือง ขอสงวนสิทธิ์จะไม่มีการคืนเงินทั้งหมดหรือบางส่วน

หมายเหตุ

ไม่รับจองทัวร์ : บริษัทฯ ขอสงวนสิทธิ์ในการไม่รับจองทัวร์สำหรับลูกค้า ดังต่อไปนี้

1. เด็กที่มีอายุระหว่างแรกเกิดถึง 5 ขวบ
2. ผู้สูงอายุที่มีความจำเป็นต้องใช้วีลแชร์
3. บุคคลที่ไม่สามารถช่วยเหลือตัวเองได้ หรือมีปัญหาเรื่องสุขภาพ

คำแนะนำสำหรับท่านที่จะเดินทางท่องเที่ยวตามโปรแกรมนี้

****ไม่แนะนำสำหรับผู้ที่มีโรคประจำตัวดังนี้ ****

1. โรคหัวใจ / ผ่าตัดบายพาสหลอดเลือดหัวใจ
2. โรคความดันโลหิตสูง
3. โรคหอบหืด
4. โรคปอด
5. โรคหลอดเลือด
6. โรคลมชัก
7. ผู้ป่วยที่เพิ่งผ่านการผ่าตัด

**** ควรออกกำลังกายอย่างสม่ำเสมอ หรืออย่างน้อยก่อนเดินทางสัก 1 เดือน ****

หากไม่แน่ใจ ควรปรึกษาแพทย์ก่อนเดินทางทุกครั้ง

ท่านที่ไม่เคยตรวจสุขภาพเลย แนะนำให้ตรวจสุขภาพและขอคำแนะนำจากแพทย์ก่อนเดินทาง

บริษัทฯ มีสิทธิ์ที่จะเปลี่ยนแปลงรายละเอียดบางประการในทัวร์นี้ เมื่อเกิดเหตุสุดวิสัยจนไม่อาจแก้ไขได้

- เนื่องจากตัวเครื่องบินต้องเดินทางตามวันที่ ที่ระบุบนหน้าตั๋วเท่านั้น จะไม่สามารถยกเลิก หรือเปลี่ยนแปลงการเดินทางใดๆ ทั้งสิ้น
- ถ้ากรณียกเลิก หรือเปลี่ยนแปลงการเดินทาง ทางบริษัทฯ ขอสงวนสิทธิ์ในการคืนเงินทั้งหมดหรือบางส่วนให้กับท่าน
- บริษัทฯ ไม่รับผิดชอบค่าเสียหายในเหตุการณ์ที่เกิดจากสายการบิน ภัยธรรมชาติ ปฏิบัติ และอื่นๆ ที่อยู่นอกเหนือการควบคุม ของทางบริษัทฯ หรือ ค่าใช้จ่ายเพิ่มเติมที่เกิดขึ้นทางตรง หรือทางอ้อมเช่น การเจ็บป่วย การถูกทำร้าย การสูญหาย ความล่าช้าหรือ จากอุบัติเหตุต่าง ๆ
- หากไม่สามารถไปเที่ยวในสถานที่ที่ระบุในโปรแกรมได้ อันเนื่องมาจากธรรมชาติความล่าช้าและความผิดพลาดจาก ทางสายการบินจะไม่มี การคืนเงินใดๆ ทั้งสิ้น
- เมื่อท่านเดินทางไปกับคณะแล้ว ท่านงดรายการใดรายการหนึ่งหรือไม่เดินทางพร้อมคณะถือว่าท่านสละสิทธิ์ ไม่อาจเรียกร้องค่าบริการและเงินมัดจำคืนได้ไม่ว่ากรณีใด
- รายการนี้เป็นเพียงข้อเสนอที่ต้องได้รับการยืนยันจากบริษัทฯ อีกครั้งหนึ่ง หลังจากได้สำรองที่นั่งบนเครื่องบินแล้วโรงแรมที่พักในต่างประเทศ เป็นที่เรียบร้อย แต่อย่างไรก็ตามรายการนี้อาจเปลี่ยนแปลงได้ตามความเหมาะสม
- ราคานี้คิดตามราคาตัวเครื่องบินในปัจจุบัน หากราคาตัวเครื่องบินปรับสูงขึ้น บริษัทฯ ขอสงวนสิทธิ์ที่จะปรับราคาตัวเครื่องบินตาม สถานการณ์ ดังกล่าว
- กรณีเกิดความผิดพลาดจากตัวแทน หรือ หน่วยงานที่เกี่ยวข้อง จนมีการยกเลิก ล่าช้า เปลี่ยนแปลง การบริการจากสายการบิน บริษัทขนส่ง หรือ หน่วยงานที่ให้บริการ บริษัทฯ จะดำเนินโดยสุดความสามารถที่จะจัดบริการทัวร์อื่นทดแทนให้ แต่จะไม่คืนเงินให้สำหรับค่าบริการนั้นๆ
- มัคคุเทศก์ พนักงาน และตัวแทนของบริษัทฯ ไม่มีสิทธิ์ในการให้คำสัญญาใดๆ ทั้งสิ้นแทน บริษัทฯ นอกจากนี้เอกสารลงนามโดย ผู้มีอำนาจของบริษัทฯ กำกับเท่านั้น
- บริษัทฯ จะไม่รับผิดชอบใดๆ ทั้งสิ้น หากเกิดสิ่งของสูญหาย อันเนื่องเกิดจากความประมาทของท่าน, เกิดจากการโจรกรรม และ อุบัติเหตุจากความประมาทของนักท่องเที่ยวเอง
- บริษัทฯ จะไม่รับผิดชอบต่อการห้ามออกนอกประเทศ หรือ ห้ามเข้าประเทศ อันเนื่องมาจากมีสิ่งผิดกฎหมาย หรือ เอกสารเดินทาง ไม่ถูกต้อง หรือ การถูกปฏิเสธในกรณีอื่นๆ อาทิ เช่น นโยบายการควบคุมใช้หวัดใหญ่ 2009 ของประเทศนั้นๆ
- เมื่อท่านตกลงชำระค่ามัดจำหรือค่าทัวร์ทั้งหมดแล้ว ทางบริษัทฯ จะถือว่าท่านได้ยอมรับเงื่อนไข ข้อตกลงต่างๆ ทั้งหมด

Click เพื่อดูรายละเอียด

➤ คลิก เพื่อดูรายละเอียด Miracle Lounge-> <https://bit.ly/4chOXvk>



The image features a top section showing the interior of the Miracle Lounge, which is a modern lounge with large windows, leather seating, and a clean, bright atmosphere. Below this, a black banner contains promotional text in Thai. The text includes the lounge's name, a list of amenities (snacks, food, wine, beer, and a 2-hour stay), and two price points for different locations: downtown and Sukhumvit. The bottom portion of the image is a collage of various Thai dishes, including fried chicken, rice, and other traditional meals.

@Miracle Lounge
เลานจ์สนามบิน
กิน+ดื่ม อาหาร ไวน์ เบียร์ ไม่อัน 2 ชั่วโมง

ดowntown **เริ่มต้น 690.-**
สุพรรณภูมิ **เริ่มต้น 950.-**

Click หรือ Scan QR เพื่อดูรายละเอียด

- คลิก เพื่อดูรายละเอียด ประกันการเดินทาง -> <https://bit.ly/49WjoFV>
- คลิก เพื่อดูรายละเอียด Pocket Wi-Fi & Travel Sim -> <https://bit.ly/3x41LVW>
- คลิก เพื่อดูรายละเอียด Esim Travel -> <https://bit.ly/43gAhZm>

เตรียมพร้อม..ก่อนเดินทาง

จ่ายหลักร้อย..คุ้มครองหลักล้าน ทำ“ประกัน”การเดินทาง

- ✔ ทัวร์มีให้แต่...ประกันอุบัติเหตุ
- ✔ แต่ไม่มีประกันสุขภาพ
- ✔ ป่วยทีอาจเสียเงินเป็นล้าน



สามารถเข้ารับการรักษาทันที
มีไว้อุ่นใจ..ซื้อไว้ให้คนที่เรารัก

Pocket Wifi

- 1 เครื่อง แอร์ได้สูงสุด 5 ท่าน
- เล่นเน็ต Unlimited



Esim Travel

- ไม่ต้องเปลี่ยนซิมให้ยุ่งยาก
- Scan QR ใช้ได้ทันที

จองล่วงหน้ากับเรา..ถูกกว่าแน่นอน

หากสนใจจองกรุณาติดต่อ

- สอบถามผ่าน Line กด -> <https://lin.ee/5nDHU06>
- จองทัวร์ผ่าน FB inbox ก็ได้เช่นกัน -> <http://m.me/unithaitrip>
- หรือโทร 02-234-5936

UNITHAI TRIP การบริการทั้งหมดของเรา



Unithai-Care

- ฝึกอบรมการให้บริการ
- บริการไม่สุภาพ (ติ - ชม)

LINE @unithaicare
02-234-5936 กด 7

Scan Qr Add Line →



Unithai Big Group

- จัดกรุ๊ปเหมา Private Group
- ดุงาน , สัมมนา , VIP Group

LINE @unithaibiggroup
02-234-5936 กด 2
091-154-9999 กด 2

Scan Qr Add Line →



Unithai Promotion

- ส่งโปรไฟไหม้ประจำวัน
- ลดหนัก , ราคาดีที่สดุ

LINE @unithaipromotion
02-234-5936 กด 1
091-154-9999 กด 1

Scan Qr Add Line →



UnithaiNorth

- รวมทัวร์บินตรงจากเชียงใหม่
- มีสาขาที่ “เชียงใหม่”

LINE @unithaipromotion
088-055-5581
088-055-5582

Scan Qr Add Line →



Unithai Ticket

- ตัวเครื่องบินทุกประเทศทั่วโลก
- ฟ่อนได้ 3-10 เดือน

LINE @proticket
02-234-5936 กด 3
091-154-9999 กด 3

Scan Qr Add Line →



Unithai Visa

- รับทำวีซ่าทั่วโลก
- ไม่ซื้อทัวร์กับเราก็ทำได้

LINE @unithaivisa
02-234-5936 กด 4
091-154-9999 กด 4

Scan Qr Add Line →

