



UNITHAI TRIP CO.LTD
UNITHAI TRAVEL CO.LTD
 33/47 Wall Street Tower 11 Floor,
 Surawongse Road, Suriyawongse,
 Bangrak, Bangkok 10500
 ใบอนุญาตเลขที่ 11/02206

QR-ADD LINE



☎ 02-234-5936

LINE ID: @unithaitrip (อย่าลืมเติม @ นะคะ)

🌐 www.unithaitrip.com

รหัสโปรแกรม : 35094 (กรุณาแจ้งรหัสโปรแกรมทุกครั้งที่สอบถาม)

บินตรงฉงชิ่ง-อุหลง-อุทยานหลุมฟ้าอุหลงสะพานสวรรค์

*****ทัวร์ไม่ลงร้านช้อปปิ้ง***พิเศษ สุกี้ฉงชิ่ง**

BC04CKG-3U



ทัวร์ไม่ลงร้านช้อปปิ้ง



ฉงชิ่ง

พิเศษ!! พิเศษ สุกี้ฉงชิ่ง

- อุทยานหลุมฟ้าอุหลง(รวมรถอุทยาน)
- สะพานสวรรค์(ระเบียงกระจก)
- อุทยานเขานางฟ้า(รวมรถกอล์ฟ)
- เช็คอินถ่ายรูปรถไฟเหาะลื่นจื่อป่า
- คนเดินเจียฟางเป่ย (ถนนคนเดินเมืองฉงชิ่ง)
- วัดฉงชิ่งฮวาหยาน
- ช้อปปิ้งหงหยาดัง

อุหลง อุทยานหลุมฟ้า
 เดินทาง มิ.ย.2567 **5วัน 4คืน**

ราคา **เพียง 19,900.-**

🍴 อาหาร 09มื้อ

🧳 น้ำหนักกระเป๋า 20KG

🏠 พักโรงแรม 4ดาว

ทัวร์คุณภาพ พัก4ดาว พิเศษ...สุก๊ฉงชิ่ง พร้อมบริการน้ำจิ้มไทยรสเด็ด

วันที่	รายการ	อาหาร			โรงแรม
		B	L	D	
1	นัดเวลา 14.00 น. กรุงเทพฯ (สนามบินสุวรรณภูมิ) กรุงเทพฯ – ฉงชิ่ง 3U3772 17.15-22.00	-	-	-	Shang Gao Hotel หรือเทียบเท่า 4ดาว*จีน
2	ฉงชิ่ง - เมืองอู่หลง -- เที่ยวระดับ 4A ของประเทศจีน -เที่ยวอุทยานหลุมฟ้าอู่หลง(รวมรถอุทยาน) - สะพานสวรรค์(ระเบียงกระจก)	☺☺	☺☺	☺☺	Daweiyang Holiday Hotel หรือเทียบเท่า 4ดาว*จีน
3	อุทยานเขานางฟ้า(รวมรถกอล์ฟ) -เดินทางกลับฉงชิ่ง - เซ็คอินถ่ายรูปรถไฟหลีจื่อป้า - คนเดินเจียฟางเป่ย์ (ถนนคนเดินเมืองฉงชิ่ง)	☺☺	☺☺	-	Hong Lou yin xing Hotel หรือเทียบเท่า 4ดาว*จีน
4	วัดฉงชิ่งฮวาหยาน- เซ็คอินถ่ายรูปรถไฟหลีจื่อป้า - ศาลาประชาคม(ชมด้านนอก) – ถนนโบราณด้านเจอซือถนน- ถนนคนเดินสี่ปาที หรือบันได้ 18 ชั้น- อีสระช้อปปิ้งหงหยาดัง	☺☺	☺☺	☺☺	Hong Lou yin xing Hotel หรือเทียบเท่า 4ดาว*จีน
5	ฉงชิ่ง - สนามบินฉงชิ่ง-กรุงเทพฯ 3U3771 13.10-15.55	☺☺	-	-	

กำหนดการเดินทาง	ผู้ใหญ่ ห้องละ 2-3 ท่าน อัตราท่านละ	พักเดี่ยว เพิ่มอัตรา ท่านละ
11-15 มิ.ย.2567	19,900.-	3,900.-
13-18 มิ.ย.2567	19,900.-	3,900.-
18-22 มิ.ย.2567	19,900.-	3,900.-
20-25 มิ.ย.2567	19,900.-	3,900.-

****ราคาเฉพาะคนไทยเท่านั้น / พาสปอร์ตต่างชาติเก็บเพิ่ม 2,000 บาท / ท่าน**คณะ 15 ท่านออกเดินทาง (มีหัวหน้าทัวร์)**

ไม่รวมค่าทิปไกด์ท้องถิ่น
และพนักงานขับรถท้องถิ่น
ท่านละ 1,500 บาท/ลูกค้า1ท่าน

• ค่าทิปหัวหน้าทัวร์ตามความพึงพอใจของท่าน

- ไม่มีราคาเด็กเนื่องจากเป็นทัวร์ราคาพิเศษ!!
- ไม่สามารถเลือกที่นั่งบนเครื่องบินเนื่องจากเป็นตัวกรุ๊ปทัวร์
- ฟรีพาสปอร์ตไทย ไม่มีค่าธรรมเนียมวีซ่า (เฉพาะพาสปอร์ตไทย) เดินทางไป-กลับพร้อมกรุ๊ป

รายละเอียดการเดินทาง

วันแรก กรุงเทพฯ - ท่าอากาศยานนานาชาตินครฉงชิ่ง

14.00 น. พร้อมกันที่ **ท่าอากาศยานสุวรรณภูมิ** อาคารผู้โดยสารระหว่างประเทศ ชั้น 4 ประตู 10 เคาน์เตอร์ โดยมีเจ้าหน้าที่คอยให้การต้อนรับและอำนวยความสะดวกตรวจเช็คสัมภาระและเอกสารการเดินทางให้กับทุกท่าน เช็คอิน ณ เคาน์เตอร์สายการบิน **Sichuan Airlines (3U)**

17.15 น. ออกเดินทางสู่ **ฉงชิ่ง ประเทศจีน** โดยเที่ยวบินที่ **3U3772**

22.00 น. เดินทางถึง ท่าอากาศยานมหานครฉงชิ่ง มหานครฉงชิ่ง ซึ่งอยู่ติดกับมณฑลเสฉวน ถือเป็นเมืองใหญ่ 1 ใน 4 ของประเทศจีนที่มีฐานะเทียบเท่ามณฑล ถูกขนานนามว่า “เมืองภูเขา เต่าไฟ เมืองในหมอก” หลังจากผ่านพิธีการตรวจคนเข้าเมืองเรียบร้อยแล้ว นำท่านเดินทางเข้าสู่ตัวเมืองฉงชิ่ง **(เวลาท้องถิ่นประเทศจีนเร็วกว่าประเทศไทย 1 ชั่วโมง)** กรุณาปรับเวลาของท่านเพื่อความสะดวกในการนัดหมาย นำท่านเช็คอินเข้าที่พัก

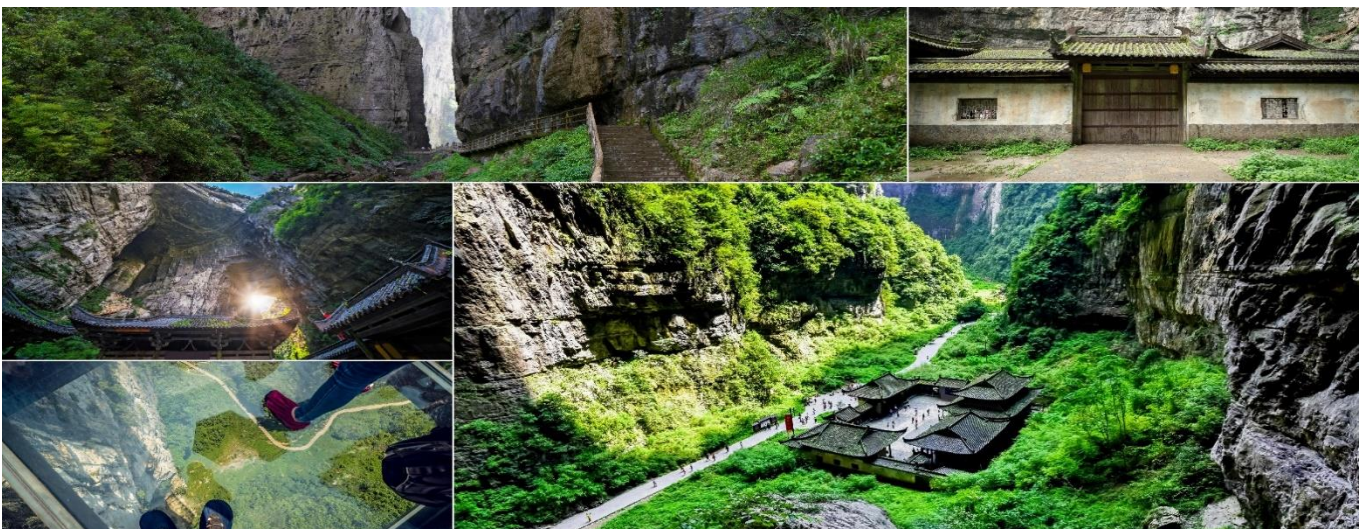
พักที่ **Shang Gao Hotel** หรือเทียบเท่า 4ดาว*จีน

วันที่สอง ฉงชิ่ง - เมืองอู่หลง -- เทียวระดับ 4A ของประเทศจีน -เทียวอุทยานหลุมฟ้าอู่หลง(รวมรถอุทยาน) - สะพานสวรรค์(ระเบียงกระจก)

เช้า **🍽️ บริการอาหารเช้า ณ โรงแรม**

นำท่านเดินทางสู่ **เมืองอู่หลง (WULONG)** ประมาณ เมืองอู่หลงเป็นเมืองตากอากาศ ตั้งอยู่ทางทิศตะวันออกเฉียงใต้ของเมืองฉงชิ่ง เป็นเมืองที่อยู่ท่ามกลางหุบเขาโอบล้อมด้วยภูเขาสูง ทำให้เมืองนี้มีป่าไม้และพื้นที่สีเขียวเยอะและอากาศดี (ใช้เวลาเดินทางประมาณ 3ชม)

กลางวัน **🍽️ บริการอาหารกลางวัน ณ ภัตตาคาร**



นำท่านเดินทางสู่ อุทยานแห่งชาติหลุมฟ้า - สะพานสวรรค์ (*รวมรถอุทยาน*) มรดกโลกทางธรรมชาติ ระดับ 5A ที่เกิดจากการยุบตัวของเปลือกโลก ทำให้เกิดเป็นบ่อหลุมขนาดใหญ่ที่ลึกประมาณ 300-500 เมตร และมีบางส่วนเป็น โพลงทะเลเหมือนกับสะพานทอดข้ามระหว่างภูเขา ภายในอุทยานแห่งชาติหลุมฟ้า - สะพานสวรรค์ ยังมีโรงเตี๊ยมเก่าๆ ซึ่งเป็นจุดแวะพักของคนเดินทางในสมัยก่อนตั้งแต่ในสมัยราชวงศ์ถัง (ค.ศ. 618-907) และจุดนี้เองที่จางอี้โหมวใช้เป็นฉากในหนังการถ่ายทำหนังเรื่อง "ศึกโค่นบัลลังก์วังทอง" ล่าสุดใช้เป็นฉากในหนังฮอลลีวูดฟอร์มยักษ์ TRANSFORMER4 ที่โด่งดังไปทั่วโลก นำท่านสัมผัส สะพานแก้วสวรรค์ หรือ ระเบียงกระจกชมวิว ออกแบบโดยผู้เชี่ยวชาญจากทั้งในและนอกจีน ตั้งอยู่ 11 เมตรเหนือขอบหน้าผาสูงในเมืองเซียนหนูชาน กว้างอีก 26 เมตร หรือถ้าหากวัดจากระดับน้ำทะเลก็สูง 1,200 เมตร ว่ากันว่าน่าจะเป็นระเบียงจุดชมวิวกระจกที่ใหญ่ที่สุดในเอเชียแล้วยังสามารถชมวิวมุมสูงได้ทะลุถึงกันอุทยานกันเลยทีเดียวให้ท่านได้วัดใจเดินชมวิวและเก็บภาพได้ตามอัธยาศัย



พบกับเส้นทางเดินเท้าเที่ยวชมความมหัศจรรย์ทางธรรมชาติของกลุ่มสะพานสวรรค์ (กลุ่มสะพานหินธรรมชาติที่ใหญ่ที่สุดในเอเชีย) ซึ่งประกอบด้วย 3 สะพาน แห่งแรกคือสะพานมังกรสวรรค์ ลักษณะเป็น โพรงขนาดใหญ่ เมื่อมองทะลุออกไปคล้ายกับสะพานเชื่อมสวรรค์กับโลกมนุษย์ สะพานแห่งที่สองคือ สะพานมังกรเขียว ลักษณะเป็นหน้าผาที่มแทงไปในท้องฟ้า และสะพานแห่งที่สามคือ สะพานมังกรดำ ลักษณะเป็นโตรกหน้าผาอยู่ในส่วนที่แคบที่สุด แสงผ่านเข้าไปน้อย ทำให้ดูค่อนข้างมืดดำ ภายในอุทยานแห่งชาติหลุมฟ้า-สะพานสวรรค์ ยังมีโรงเตี๊ยมเก่าๆ ซึ่งเป็นจุดแวะพักของคนเดินทางในสมัยก่อนตั้งแต่ในสมัยราชวงศ์ถัง (ค.ศ. 618-907) และจุดนี้เองที่จางอี้โหมวใช้เป็นฉากในหนังการถ่ายทำหนังเรื่อง "ศึกโค่นบัลลังก์วังทอง"

คำ

🍽️ บริการอาหารค่ำ ณ ภัตตาคาร

พักที่ Daweiying Holiday Hotel หรือเทียบเท่า 4ดาว*จีน

วันที่สาม

อุทยานเขานางฟ้า(รวมรถกอล์ฟ) -เดินทางกลับจงชิ่ง - เซ็คอินถ่ายรูปรถไฟหลีจื่อป่า - คนเดินเจี๋ยฟางเปี๋ย (ถนนคนเดินเมืองจงชิ่ง)

เช้า

📍 บริการอาหารเช้า ณ โรงแรม



นำทุกท่านเดินทางสู่ อุทยานเขานางฟ้า (FAIRY MAIDEN MOUNTAIN) (รวมค่ารถรางแล้ว) ตั้งอยู่ทางตอนเหนือของแม่น้ำอูเจียง ระดับความสูง 1,900 เมตรจากระดับน้ำทะเล มียอดเขาสูงที่ 2,033 เมตร อุทยานท่องเที่ยวทางธรรมชาติของเมืองอู่หลงที่ถือว่าอยู่ในระดับ 5A ของประเทศจีน ที่อุทยานแห่งนี้ได้รับการกล่าวขานว่าเป็นอุทยานที่มีชื่อเสียงในเรื่องของความสวยงามทางธรรมชาติสามารถท่องเที่ยวได้ทั้งปี เนื่องจากในแต่ละฤดูก็จะมี ความสวยงามแตกต่างกันออกไป ได้รับการขนานนามว่า “ดินแดนแห่ง 4 สิ่งมหัศจรรย์”

กลางวัน

📍 บริการอาหารกลางวัน ณ ภัตตาคาร

นำท่าน เซ็คอินถ่ายรูปรถไฟหลีจื่อป่า รถไฟฟ้าวิงทะเลตุ๊กอันโด่งดังแห่งนครจงชิ่ง เอกลักษณ์เฉพาะตัวไม่เหมือนใคร ทางรถไฟช่วงที่วิงทะเลผ่านตัวอาคารมีความยาว 132 เมตร โดยอาคารทั้งหมดมี 19 ชั้น ชั้นที่ 1 - 5 เป็นร้านค้า ชั้นที่ 9 - 19 เป็นที่พักอาศัย ส่วนชั้นที่ 6 - 8 เป็นบริเวณสถานี โดยชั้นที่ 6 เป็นโรงจำหน่ายตั๋วโดยสาร ชั้นที่ 7 เป็นพื้นที่ติดตั้งอุปกรณ์ ส่วนชั้นที่ 8 เป็นชานชาลา สถานีนี้ที่นักท่องเที่ยวพลาดไม่ได้ที่จะแวะถ่ายภาพ





นำท่านเดินทางสู่ ถนนคนเดินเจียฟางเป่ย์ เปรียบเหมือนสยามสแควร์บ้านเรา เป็นแหล่งที่รวมช้อปปิ้งแบรนด์เนมชื่อดัง สินค้าหลากหลายทั้งของที่ระลึก และของกินมากมายอีกทั้งยังมีห้างสรรพสินค้าอยู่เรียงกันตลอดแนว ทำให้ที่แห่งนี้เป็นแหล่งท่องเที่ยวยอดนิยมสุดคึกคักของนักช้อปปิ้ง และเป็นแลนด์มาร์คสำคัญของเมืองฉงชิ่งอีกด้วย

อิสระอาหารค่ำ เพื่อความสะดวกในการช้อปปิ้งของท่าน

ที่พัก Hong Lou Yin Xing Hotel หรือเทียบเท่า 4ดาว*จีน

วันที่สี่

วัดจงชิงฮวาหยาน- ศาลาประชาคม(ชมด้านนอก) – ถนนโบราณด้านเจ้อซือถนน- ถนนคนเดินสี่ปาตี หรือบันได 18 ขั้น-อิสระช้อปปิ้งหงหยาดัง

เช้า

📍 บริการอาหารเช้า ณ โรงแรม

จากนั้น วัดจงชิงฮวาหยาน ตั้งชื่อตามถ้ำ **Huayan** ที่มีชื่อเสียงทางด้านทศได้ กล่าวกันว่าวัดแห่งนี้สร้างขึ้นในสมัยราชวงศ์ซ่งได้ แต่ปัจจุบันได้กลายเป็นหนึ่งในวัดที่สวยงามและใหญ่ที่สุดในจงชิง สถาปัตยกรรมที่ดีที่สุดในจงชิง ซึ่งมีสถาปัตยกรรมที่เป็นเอกลักษณ์ พระวิหารมีอายุมากกว่า 1,000 ปี รอบๆวัดนอกจากร้านค้าทั่วไปแล้วยังมีถนนเล็กๆชื่อถนนมิราเคิล ที่นั่นฉันพบร้านค้าน่ารักแห่งหนึ่งที่ทำนายของขวัญสุเทพิเศษ เอกลักษณ์ของจงชิงและวัฒนธรรมจีนที่แข็งแกร่ง



นำท่านชมด้านนอก มหาศาลาประชาคม (THE GREAT HALL OF THE PEOPLE) หรือตาสหลีถั่ง ในภาษาจีนกลาง เป็นหนึ่งในสัญลักษณ์ประจำนครจงชิงเป็นที่ประชุมสภาผู้แทนราษฎร และยังสามารถใช้เป็นโรงละครสำหรับประชาชน มีความจุได้มากกว่า 4,000 คน ศาลาประชาคมตาสหลีถั่งสร้างขึ้นในปี พ.ศ. 2494 แล้วเสร็จสมบูรณ์เมื่อปี พ.ศ.2540 ออกแบบโดยการจำลองแบบมาจากหอเทียนถานที่เมืองหลวงปักกิ่ง



กลางวัน

📍 บริการอาหารกลางวัน ณ ภัตตาคาร

จากนั้นนำท่านอิสระช้อปปิ้ง ถนนโบราณด้านเจ้อซือ ถนนโบราณอาคารบ้านเรือนภายในหมู่บ้านคงรูปแบบของสถาปัตยกรรมจีนดั้งเดิมไว้ อิสระให้ท่านสัมผัสกลิ่นอายย้อนยุคสมัยราชวงศ์ซ่ง หมิง ซิง เลือกซื้อของที่ระลึกหรือของฝาก

จากนั้นนำชมถนนคนเดินสีอปาที หรือบันได 18 ชั้น ชมวิถีชีวิตแบบโบราณในฉงชิ่ง ขึ้นชื้อด้วยบันได หินสิบแปดขั้นที่สร้างขึ้นบนเนินเขาที่สูงชันและเป็นภูมิทัศน์ที่เป็นสัญลักษณ์ของเมืองฉงชิ่ง ดินขึ้นบันได สิบแปดขั้นบันได คุณจะสัมผัสกับสไตล์เมืองเก่าฉงชิ่งที่แข็งแกร่ง สองข้างบันไดเป็นตรอกแคบ สองข้าง ทางเป็นอาคารบ้านเรือนโบราณ ตลอดจนบันไดไม้แบบดั้งเดิมและสะพานลอยข้ามถนน ที่นี่ยังคงรักษา ลักษณะของฉงชิ่งเอาไว้มากมาย เช่น ลานบ้านแบบดั้งเดิม กำแพงอิฐสีแดง และหน้าต่างไม้แบบโบราณ จุดชมวิวทั้งหมดเต็มไปด้วยบรรยากาศพื้นบ้าน



นำท่านเดินทางสู่ อีสระช้อปปิงหงหยาดัง เป็นอาคารคอมเพล็กซ์ขนาดใหญ่สูง 16 ชั้น ตั้งอยู่ริมฝั่งแม่น้ำ เจียงหลิง ภายในมีร้านค้า ร้านอาหาร โรงแรม ร้านขายสินค้าที่ระลึก ฯลฯ ที่นี่ยามค่ำคึกคักเป็นจุดนัดพบ พักผ่อนของชาวเมือง และจุดชมวิวชั้นดี อีกทั้งยังเป็นจุดถ่ายรูปที่สำคัญของนักท่องเที่ยวอีกด้วย

ค่ำ

📍 บริการอาหารค่ำ ณ ภัตตาคาร.. **สุกึ่งฉงชิ่ง**

ที่พัก Hong Lou Yin Xing Hotel หรือเทียบเท่า 4ดาว*จีน

วันที่ห้า

ฉงชิ่ง - สนามบินฉงชิ่ง-กรุงเทพฯ 3U3931 13.10-15.55 น.

เช้า

📍 บริการอาหารเช้า ณ โรงแรม ได้เวลาอันสมควรนำท่านเดินทางสู่ **สนามบิน** เพื่อทำการเช็คอิน และโหลดสัมภาระ

13.10 น.

ออกเดินทางจาก **สนามบินฉงชิ่ง** โดยเที่ยวบินที่ **3U3771**

15.55 น.

ถึง **สนามบินนานาชาติสุวรรณภูมิ**โดยสวัสดิภาพและประทับใจ



- โปรแกรมและรายละเอียดของการเดินทางอาจมีการเปลี่ยนแปลงได้ ทั้งนี้ขึ้นอยู่กับภาวะอากาศ และเหตุสุดวิสัยต่าง ๆ ที่ไม่สามารถคาดการณ์ล่วงหน้าโดยทางบริษัทฯ จะคำนึงถึงผลประโยชน์และความปลอดภัยของผู้ร่วมเดินทางเป็นสำคัญ



สำคัญมาก !!

พาสปอร์ตควรมีอายุ มากกว่า 6 เดือนก่อนเดินทาง

บริษัทฯ สงวนสิทธิ์ไม่สามารถรับผิดชอบ กรณีที่ท่านส่งหนังสือเดินทางหมดอายุหรือผิดเล่ม

กรุณาส่งเอกสารอย่างน้อย 10 วันก่อนเดินทาง



ข้อควรระวัง!!!



ท่านใดที่ต้องออกตัวภายในประเทศ (เครื่องบิน, รถทัวร์, รถไฟ) กรุณาแจ้งเจ้าหน้าที่บริษัททัวร์ให้ทราบและคอนเฟิร์มการเดินทางก่อนทุกครั้ง หากท่านทำการจองตัวเครื่องบินก่อนที่ท่านจะได้รับการคอนเฟิร์มเดินทางจากบริษัท ทางบริษัทจะไม่รับผิดชอบในทุกกรณี

อัตราค่าบริการรวม

- ค่าตัวเครื่องบินเดินทางไป-กลับ ชั้นประหยัด ตามเส้นทางและสายการบิน รวมถึงค่าภาษีสนามบินที่ระบุในรายการ (น้ำหนักโหลดท่านละไม่เกิน 20 กิโลกรัม / ถู้อื่นเครื่อง 7 กิโลกรัม)
- ค่าที่พักระดับ 4 ดาว (ห้องละ 2 - 3 ท่าน)
- ค่าพาหนะนำเที่ยวตลอดเส้นทาง
- ค่าอาหารตามที่รายการระบุ
- ค่าเข้าชมตามสถานที่ต่าง ๆ ตามที่ระบุในรายการ
- ค่าไกด์ท้องถิ่นและหัวหน้าทัวร์ไทยดูแลตลอดการเดินทาง
- ค่าประกันอุบัติเหตุระหว่างการเดินทาง ท่านละ 1 ล้านบาท กรณีรักษาพยาบาล 5 แสนบาท (เงื่อนไขตามกรมธรรม์)

อัตราค่าบริการไม่รวม

- ค่าใช้จ่ายหน้ากระเป๋าดำเนินทางที่เกินจากสายการบินกำหนด
- ค่าธรรมเนียมน้ำมันและภาษีสนามบิน ในกรณีที่สายการบินมีการปรับขึ้นราคา
- ค่าเอกสารเข้าเมืองประเทศจีน ** กรณีที่ประเทศจีนเปลี่ยนนโยบายการเข้าประเทศ (ฟรีค่าธรรมเนียมวีซ่า พาสปอร์ตไทย)
- ค่าใช้จ่ายส่วนตัว อาทิเช่น ค่าโทรศัพท์ , ค่าซักกรีด , ค่าอาหารและเครื่องดื่มนอกจากในรายการ
- ค่าภาษีมูลค่าเพิ่ม 7% และภาษีหัก ณ ที่จ่าย 3% (กรณีลูกค้าต้องการใบเสร็จรับเงินแบบเต็มรูปแบบ)
- **ค่าสินน้ำใจ (ทิปไกด์) สำหรับมัคคุเทศก์ท้องถิ่น, คนขับรถ ท่านละ 1,500.- บาท/ทริป**
หัวหน้าทัวร์ขึ้นอยู่กับความพึงพอใจในการบริการ
- ค่าทิปพนักงานยกกระเป๋าที่โรงแรม (ใบละ 5 หยวน ต่อครั้ง) , ค่าทิปต่าง ๆ หากท่านใช้บริการเหล่านั้น
- ค่าวีซ่าจีนสำหรับชาวต่างชาติ 2,000.- บาท (ไม่รวมค่าธรรมเนียม กรณีต้องทำวีซ่าเข้าประเทศจีน)

การชำระค่าทัวร์

1. สำรองที่นั่งโดยมัดจำท่านละ 10,000 บาท ภายใน 1 วันหลังทำการจอง
2. ค่าทัวร์ส่วนที่เหลือชำระก่อนวันเดินทางอย่างน้อย 30 วันทำการ

กรณียกเลิกการเดินทางน้อยกว่า 30 วันทำการ บริษัทฯ ขอสงวนสิทธิ์ในการคืนค่ามัดจำ

****หมายเหตุ กรณีมีทำวีซ่ากรุ๊ปเรียบร้อยแล้ว ทางรัฐบาลจีนประกาศยกเลิกวีซ่าหน้าด่าน ผู้เดินทางจะต้องเสียค่าใช้จ่ายในการทำวีซ่าเพิ่ม****

เงื่อนไขการสำรองที่นั่ง

- **กรณียกเลิกการเดินทางน้อยกว่า 30 วันทำการและช่วงวันหยุดยาวหรือวันหยุดเทศกาล**
กรุณาแจ้งยกเลิกการเดินทางมากกว่า 45 วัน บริษัทฯ ขอสงวนสิทธิ์ในการคืนค่ามัดจำ
หรือหักค่าใช้จ่ายที่เกิดขึ้นจริง
- หากไม่ชำระมัดจำตามที่กำหนด ขออนุญาตตัดที่นั่งให้ลูกค้าท่านอื่นที่รออยู่
- หากชำระไม่ครบตามจำนวน บริษัทฯ ถือว่าท่านยกเลิกการเดินทางโดยอัตโนมัติโดยไม่มีเงื่อนไข
- เมื่อท่านชำระเงินไม่ว่าจะทั้งหมดหรือบางส่วน
ทางบริษัทฯ ถือว่าท่านได้ยอมรับเงื่อนไขและข้อตกลงต่าง ๆ ที่ได้ระบุไว้ทั้งหมดนี้แล้ว
- หากชำระเงินในแต่ละส่วนแล้ว โปรดส่งสำเนาการโอนเงิน มาทางอีเมลล์ของเซลล์ที่ท่านติดต่อ
- ส่งรายชื่อสำรองที่นั่ง ผู้เดินทางต้องส่งสำเนาหนังสือเดินทาง (Passport) ส่งสำเนาหนังสือเดินทางตัวจริง, พร้อมรูปถ่ายแนบคู่ (ตามกฎของการขอวีซ่าจีนในหัวข้อด้านล่าง) // [หากไม่ส่งสำเนาหนังสือเดินทาง (Passport) มาให้ ทางบริษัทฯ ขอสงวนสิทธิ์ไม่รับผิดชอบค่าเสียหายอันเกิดจากความผิดพลาดจากการสะกดชื่อ-นามสกุล และอื่น ๆ เพื่อใช้ในการจองตัวเครื่องบินทั้งสิ้น

หมายเหตุ

- กรณีผู้ร่วมคณะยินดีที่จะเดินทางน้อยกว่า 15 ท่าน ทางบริษัทสงวนสิทธิ์ไม่มีหัวหัวหน้าทัวร์ (มีไกด์ท้องถิ่นตลอดการเดินทาง)
- กรณีเจ้าหน้าที่ตรวจคนเข้าเมืองของประเทศนั้น ๆ ปฏิเสธการเข้า-ออก ด้วยเหตุผลใดก็ตาม ถือเป็นเหตุผลซึ่งอยู่นอกเหนืออำนาจและความรับผิดชอบ ทางบริษัทฯ ขอสงวนสิทธิ์ที่จะไม่คืนเงินทั้งหมดหรือบางส่วน
- กรณีเทศกาลที่ต้องมีการยืนยันที่นั่งกับทางสายการบิน และทางโรงแรม โดยการผ่านตัวแทนทั้งในและต่างประเทศ รวมถึงเที่ยวบินพิเศษและเที่ยวบินเหมาลำทางบริษัทฯ ขอสงวนสิทธิ์ในการไม่คืนเงินทั้งหมดหรือบางส่วน
- บริษัทฯ ขอสงวนสิทธิ์ที่จะไม่รับผิดชอบค่าใช้จ่ายใด ๆ ในกรณีที่เกิดเหตุสุดวิสัยที่บริษัทไม่สามารถควบคุมได้ เช่น การยกเลิกไฟลท์บิน เปลี่ยนตารางเวลาบิน หรือล่าช้าของสายการบิน, อุบัติเหตุ, ภัยธรรมชาติ, การนัดหยุดงาน, การจลาจล หรือสิ่งของสูญหายตามสถานที่ต่าง ๆ
- บริษัทฯ ขอสงวนสิทธิ์ที่จะเปลี่ยนแปลงราคาโดยมีต้องแจ้งให้ทราบล่วงหน้า ในกรณีที่มีการขึ้นลงของเงินตราต่างประเทศ และจากการปรับขึ้นค่าน้ำมันของสายการบิน
- บริษัทฯ ขอสงวนสิทธิ์ในการเปลี่ยนแปลงรายการท่องเที่ยวได้ตามความเหมาะสม ทั้งนี้จะยึดถือผลประโยชน์ของคณะผู้เดินทางเป็นสำคัญและบริษัทฯ ยังคงรักษามาตรฐานการบริการเช่นเดิม
- บริษัทฯ ขอสงวนสิทธิ์เมื่อท่านเดินทางไปพร้อมคณะ แล้วท่านงดใช้บริการใด
หรือไม่เดินทางพร้อมคณะถือว่าท่านสละสิทธิ์ ไม่อาจเรียกร้องค่าบริการ และเงินคืน ไม่ว่ากรณีใด ๆ
ทั้งสิ้นและทางบริษัทฯ
บริษัทฯ ขอสงวนสิทธิ์เลื่อนการเดินทางในกรณีที่มีผู้ร่วมคณะเป็นผู้ใหญ่ไม่ครบจำนวนตามที่แจ้งไว้

***กรณีที่ถูกค่าจองทัวร์และชำระมัดจำแล้วถือว่าท่านได้ยอมรับ
ในข้อความและเงื่อนไขที่บริษัทฯ แจ้งข้างต้น****

Click เพื่อดูรายละเอียด

➤ คลิก เพื่อดูรายละเอียด Miracle Lounge-> <https://bit.ly/4ch0Xvk>



The image features a collage. The top portion shows the interior of the Miracle Lounge, which is a modern lounge area with rows of dark leather armchairs and white ottomans, set against large windows. A small logo in the top left corner of this section reads 'Miracle Lounge'. The bottom portion of the collage is a collection of various Thai dishes, including fried chicken, stir-fried vegetables, and other traditional Thai food items.

@Miracle Lounge
เลานจ์สนามบิน
กิน+ดื่ม อาหาร ไวน์ เบียร์ ไม่อั้น 2 ชั่วโมง

คอนเมือง ^{เริ่มต้น} **690.-**
สุวรรณภูมิ ^{เริ่มต้น} **950.-**

Click หรือ Scan QR เพื่อดูรายละเอียด

- คลิก เพื่อดูรายละเอียด ประกันการเดินทาง -> <https://bit.ly/49WjoFV>
- คลิก เพื่อดูรายละเอียด Pocket Wi-Fi & Travel Sim -> <https://bit.ly/3x41LVW>
- คลิก เพื่อดูรายละเอียด Esim Travel -> <https://bit.ly/43gAhZm>

เตรียมพร้อม..ก่อนเดินทาง

จ่ายหลักร้อย..คุ้มครองหลักล้าน ทำ“ประกัน”การเดินทาง

- ✔ ทัวร์มีให้แต่...ประกันอุบัติเหตุ
- ✔ แต่ไม่มีประกันสุขภาพ
- ✔ ป่วยทีอาจเสียเงินเป็นล้าน



สามารถเข้ารับการรักษาทันที
มีไว้อุ่นใจ..ซื้อไว้ให้คนที่เรารัก

Pocket Wifi

- 1 เครื่อง แชร์ได้สูงสุด 5 ท่าน
- เล่นเน็ต Unlimited



Esim Travel

- ไม่ต้องเปลี่ยนซิมให้ยุ่งยาก
- Scan QR ใช้ได้ทันที

จองล่วงหน้ากับเรา..ถูกกว่าแน่นอน

หากสนใจจองกรุณาติดต่อ

- สอบถามผ่าน Line กด -> <https://lin.ee/5nDHU06>
- จองทัวร์ผ่าน FB inbox ก็ได้เช่นกัน -> <http://m.me/unithaitrip>
- หรือโทร 02-234-5936

UNITHAI TRIP	
การบริการทั้งหมดของเรา	
 Unithai-Care <ul style="list-style-type: none">• ร้องเรียนการให้บริการ• บริการไม่สุภาพ (ติ - ชม)	LINE @unithaicare ☎ 02-234-5936 กด 7 Scan Qr Add Line → 
 Unithai Big Group <ul style="list-style-type: none">• จัดกรุ๊ปเหมา Private Group• ดุจมาน , สัมนา , VIP Group	LINE @unithaibiggroup ☎ 02-234-5936 กด 2 ☎ 091-154-9999 กด 2 Scan Qr Add Line → 
 Unithai Promotion <ul style="list-style-type: none">• ส่งโปรไฟไหม้ประจำวัน• ลดหนัก , ราคาดีที่สุด	LINE @unithaipromotion ☎ 02-234-5936 กด 1 ☎ 091-154-9999 กด 1 Scan Qr Add Line → 
 Unithai North <ul style="list-style-type: none">• รวมทัวร์บินตรงจากเชียงใหม่• มีสาขาที่ “เชียงใหม่”	LINE @unithaipromotion ☎ 088-055-5581 ☎ 088-055-5582 Scan Qr Add Line → 
 Unithai Ticket <ul style="list-style-type: none">• ตัวเครื่องบินทุกประเทศทั่วโลก• ผ่อนได้ 3-10 เดือน	LINE @proticket ☎ 02-234-5936 กด 3 ☎ 091-154-9999 กด 3 Scan Qr Add Line → 
 Unithai Visa <ul style="list-style-type: none">• รับทำวีซ่าทั่วโลก• ไม่ซื้อทัวร์กับเราก็ทำได้	LINE @unithaivisa ☎ 02-234-5936 กด 4 ☎ 091-154-9999 กด 4 Scan Qr Add Line → 