



UNITHAI TRIP CO.LTD
UNITHAI TRAVEL CO.LTD
 33/47 Wall Street Tower 11 Floor,
 Surawongse Road, Suriyawongse,
 Bangrak, Bangkok 10500
 ใบอนุญาตเลขที่ 11/02206

QR-ADD LINE



☎ 02-234-5936

LINE ID: @unithaitrip (อย่าลืมเติม @ นะคะ)

🌐 www.unithaitrip.com

รหัสโปรแกรม : 34678 (กรุณาแจ้งรหัสโปรแกรมทุกครั้งที่สอบถาม)

KUNMING DALI LIJIANG SHANGRI-LA 6D5N

ทัวร์ เรือล เรือล... ดูนมิ่ง ดินแดนสวรรค์ มังกรหยก

ทัวร์ เรือล เรือล... ดูนมิ่ง ดินแดนสวรรค์ มังกรหยก

CHINA

ดูนมิ่ง ต้าหลี่ ลี่เจียง แซงกรี่ล่า

RJ-FDKMG01
6D | 5N

✓ **เที่ยวครบ**
 ✗ **ไม่ขาย OPTION**
 ✗ **ไม่ลงร้าน**

เที่ยวจีนฟรีวีซ่า

สระมิงกรดำ

วัดชงจ้านหลิน

**หุบเขาพระจันทร์
สีน้ำเงิน**

“นั่งรถไฟความเร็วสูง”

25,919

บาท

รวมภาษีมูลค่าเพิ่ม 7%

28 มิถุนายน - 03 กรกฎาคม 67

ไฮโลก! พิเศษ! สุกี้เหิด สุกี้ปลาแซลมอน

- วัดหยวนทง - นั่งรถไฟความเร็วสูงลี่เจียง - เมืองโบราณแซงกรี่ล่า - วัดชงจ้านหลิน
- สระมิงกรดำ - เมืองเก่าลี่เจียง - อุทยานภูเขาหิมะมิงกรหยก - หุบเขาพระจันทร์สีน้ำเงิน
- ชมการแสดง “ความประทับใจแห่งลี่เจียง”

บินขึ้น-ลงด้วย
Air bus A320-200

พิน้ำหนักกระเป๋า
20 กิโลกรัม

อาหารครบ
15 มื้อ

บริการนำดื่ม
วันละ 1 ขวด

RJ-FDKMG01

วัน	โปรแกรมทัวร์	มื้ออาหาร			โรงแรม
		เช้า	เที่ยง	เย็น	
1	สนามบินดอนเมือง (FD582 DMK-KMG 08.00-11.25) - สนามบินนานาชาติคุนหมิงฉางสู่ย - เดินทางสู่เมืองต้าหลี่ - เมืองโบราณต้าหลี่	-	☉	☉	DALI REGENT HOTEL หรือเทียบเท่าระดับ 4 ดาว มาตรฐานประเทศจีน
2	ผ่านชมเจดีย์สามองค์ - วัดเจ้าแม่กวนอิม - ช่องแคบลีอกระโจน (รวมบันไดเลื่อนขึ้นลง) - แขวงกรี่ล่า - เมืองโบราณแขวงกรี่ล่า (จงดื่น)	☉	☉	☉	SHU JIN MUYUN HOTEL หรือเทียบเท่าระดับ 4 ดาว มาตรฐานประเทศจีน
3	วัดลามะซงจ้านหลิน (รวมรถอุทยาน) - เมืองลี่เจียง - สระมังกรดำ - เมืองโบราณลี่เจียง **เมนูพิเศษ!! สุกี้ปลาเซลมอน**	☉	☉	☉	LUCKY DRAGON HOTEL หรือเทียบเท่าระดับ 4 ดาว มาตรฐานประเทศจีน
4	อุทยานภูเขาหิมะมังกรหยก (รวมกระเช้าไป-กลับ) - ชมการแสดง“ความประทับใจแห่งลี่เจียง” Impression Lijiang - หุบเขาพระจันทร์สีน้ำเงิน (รวมรถราง) - อุทยานน้ำหยก	☉	☉	☉	LUCKY DRAGON HOTEL หรือเทียบเท่าระดับ 4 ดาว มาตรฐานประเทศจีน
5	ลี่เจียง - เดินทางกลับคุนหมิงด้วยรถไฟความเร็วสูง - คุนหมิง - ดำหนักทองจินเตียน - สวนน้ำตกคุนหมิง - ช้อปปิ้งถนนคนเดิน **เมนูพิเศษ!! สุกี้เห็ด**	☉	☉	☉	LONGWAY HOTEL หรือเทียบเท่าระดับ 4 ดาว มาตรฐานประเทศจีน
6	วัดหยวนทง - สนามบินนานาชาติคุนหมิงฉางสู่ย (FD583 KMG-DMK 12.30-14.45) สนามบินดอนเมือง	☉			
** รายการทัวร์ข้างต้น อาจมีการสลับปรับเปลี่ยนเพื่อความเหมาะสม **					

***** บริการน้ำดื่มวันละ 1 ขวด/ท่าน *****

อัตราค่าบริการ

กำหนดการเดินทาง	Ticket PNR	ราคา		
		ผู้ใหญ่ (ไม่มีราคาเด็ก)	เด็กอายุ ต่ำกว่า 2 ปี	พักเดี่ยว เพิ่มท่านละ
28 มิถุนายน - 03 กรกฎาคม 2567	I3SNKV	25,919.-	6,900.-	6,900.-

RJ-FDKMG01

วันที่
1

สนามบินดอนเมือง (FD582 DMK-KMG 08.00-11.25) – สนามบินนานาชาติคุนหมิงฉางสวี่ – เดินทางสู่เมืองต้าหลี่ – เมืองโบราณต้าหลี่

05.00 น.

คณะพร้อมกันที่ **สนามบินดอนเมือง** อาคารผู้โดยสารขาออก ชั้น 3 เคาน์เตอร์ **สายการบินแอร์เอเชีย AIR ASIA (FD)** โดยมีเจ้าหน้าที่ของบริษัทฯคอยต้อนรับและอำนวยความสะดวกในการเช็คอินเอกสารและสัมภาระ

08.00 น.

ออกเดินทางสู่ **เมืองคุนหมิง** โดยเที่ยวบินที่ **FD582**
ใช้เวลาในการเดินทางประมาณ 2.25 ชั่วโมง



DMK ✈️ KMG

เที่ยวบิน

เวลาออก

เวลาถึง

FD582

08 : 00

11 : 25

KMG ✈️ DMK

เที่ยวบิน

เวลาออก

เวลาถึง

FD583

12 : 30

13 : 50

11.25 น.

เดินทางถึง **สนามบินนานาชาติคุนหมิงฉางสวี่** สาธารณรัฐประชาชนจีน (เวลาท้องถิ่นที่ประเทศจีนเร็วกว่าประเทศไทย 1 ชั่วโมง) เมื่อผ่านขั้นตอนการตรวจคนเข้าเมืองและศุลกากรเรียบร้อยแล้ว



รับประทานอาหารกลางวัน ณ ภัตตาคาร (1)

นำท่านเดินทางสู่ **เมืองต้าหลี่** ที่มีประวัติความเป็นมายาวนานถึง 1,200 ปี ในอดีตเคยเป็นเมืองหลวงและศูนย์กลางความเจริญรุ่งเรืองของอาณาจักรน่านเจ้าและ อาณาจักรต้าหลี่ ติดกับเทือกเขาชางชานที่สูง 4,000 เมตร อีกด้านติดทะเลสาบเอ้อไห่ซึ่งใหญ่เป็นอันดับสองของจีน ชาตินิยม และยังเป็นศูนย์กลางการเคลื่อนไหวของกลุ่มกบฏชาวจีนมุสลิม (จิ้นฮ่อ) ต้าหลี่ยังมีชื่อเสียงในฐานะเป็นแหล่งผลิตหินอ่อนหลากหลายชนิด ซึ่งนำไปใช้ในการก่อสร้างและประดับตกแต่งอาคาร นำท่านเที่ยวชม **เมืองโบราณต้าหลี่** เป็นเมืองโบราณเก่าแก่ที่สร้างขึ้นสมัยราชวงศ์หมิง มีอายุเก่าแก่กว่า 1,200 ปี มีการอนุรักษ์สถาปัตยกรรม และสิ่งก่อสร้างเก่าแก่แบบดั้งเดิมเอาไว้ นอกจากนี้จะมีบ้านเรือนแบบ

RJ-FDKMG01

โบราณแล้ว มีร้านค้า ร้านอาหาร ร้านขายของที่ระลึก ซึ่งนอกจากจะเป็นสถานที่ท่องเที่ยวแล้ว ที่นี่ยังเป็นสถานที่ถ่ายทำซีรีส์และภาพยนตร์จีนมากมาย



รับประทานอาหารค่ำ ณ ภัตตาคาร (2)

ที่พัก

DALI REGENT HOTEL หรือเทียบเท่าระดับ 4 ดาว มาตรฐานประเทศจีน

วันที่

2

ผ่านชมเจดีย์สามองค์ - วัดเจ้าแม่กวนอิม - ชองแคบเลือกระโจน (รวมบันไดเลื่อน) -
- แชงกริล่า - เมืองโบราณแชงกริล่า (จงดื่น)



รับประทานอาหารเช้า ณ โรงแรม (3)

นำท่านออกเดินทางสู่ เมืองแชงกริล่า ผ่านชม **เจดีย์สามองค์** เจดีย์สามองค์ตั้งอยู่ภายในวัด **จงเซ็งซื่อ** ซึ่งในอดีตเป็นวัดหลวงของเจ้าผู้ปกครองเมืองต้าหลี่ ถูกสร้างขึ้นในศตวรรษที่ 12 ตามตำนานเล่าว่าที่นี่เป็นพื้นที่ของมังกร เมื่อมังกรพลิกตัวทำให้เกิดเภทภัยขึ้น ทั้งน้ำท่วม แผ่นดินไหว จึงสร้างเจดีย์ทั้ง 3 องค์ขึ้นเพื่อทับตัวมังกรไว้ เพราะเชื่อว่ามังกรกลัวเจดีย์ ที่นี่จึงเป็นสถานที่ที่ชาวต้าหลี่ให้



RJ-FDKMG01

ความเคารพศรัทธา นำท่านเดินทางสู่ **วัดเจ้าแม่กวนอิม** หรือ วัดเจ้าแม่กวนอิมแปลงกาย โดยมีตำนานกล่าวว่า วัดแห่งนี้มีตั้งแต่สมัยราชวงศ์ถังในตอนนั้นเจ้าแม่กวนอิมได้แปลงกายเป็นหญิงชราแบกก้อนหินใหญ่ไว้ข้างหลัง ขวางเหล่าทหารไม่ให้สามารถเข้ามาตีเมืองต้าหลี่ได้ เมื่อเหล่าทหารเห็นว่าแม่แต่หญิงชรายังแข็งแรงมากขนาดนี้ คนหนุ่มสาวย่อมมีแรงต่อสู้มหาศาลอย่างแน่นอน จึงทำให้ทหารข้าศึกต้องยกทัพกลับไป ทำให้ชาวเมืองรู้สึกศรัทธาจึงร่วมกันก่อสร้างวัดแห่งนี้ขึ้นมาเพื่อเป็นสัญลักษณ์ของเมือง



นำท่านเดินทางสู่ **ช่องแคบเสื่อกระโจน (รวมค่าบันไดเลื่อนขึ้นลง)** เป็นช่องหุบเขาเหนือแม่น้ำแยงซี ในมณฑลยูนนาน ได้รับขึ้นทะเบียนมรดกโลก จาก UNESCO ตั้งอยู่ระหว่างเมืองจงเตี้ยน กับเมืองลี่เจียง เป็นช่องหุบเขาที่แม่น้ำแยงซีไหลผ่าน เกิดจากการกัดเซาะของแม่น้ำ จินซาเจียง ทำให้เกิดเป็นช่องแคบ และมีความสูง 3,000 กว่าเมตร โดยช่องหุบเขานี้มีความยาวถึง 15 กิโลเมตร และช่วงที่แคบที่สุดมีความกว้างเพียง 30 เมตรเท่านั้น ตำนานเล่าว่า ในอดีตช่องแคบนี้มีเสื่อกระโดดข้ามไปยังฝั่งตรงข้ามได้ เนื่องจากกลางแม่น้ำบริเวณนี้มีหินที่เรียกว่า “หินเสื่อกระโดด” ซึ่งก้อนหินมีความสูงกว่า 13 เมตร จึงเป็นที่มาของชื่อ “ช่องเขาเสื่อกระโดด”



รับประทานอาหารกลางวัน ณ ภัตตาคาร (4)

จากนั้นเดินทางต่อสู่ เมืองแซงกรีล่า เดิมมีชื่อว่า จงเตียน เป็นเมืองที่ตั้งอยู่ทางตะวันตกเฉียงเหนือของ มณฑลยูนนาน เขตปกครองพิเศษของชาวทิเบตดั้งเดิม ประเทศจีน ชื่อของเมืองมาจากการที่ภูมิภาคนี้ประเทศส่วนใหญ่ของเมืองเป็นทุ่งหญ้า ซึ่งในภาษาจีน คำว่า “จง” แปลว่า ศูนย์กลาง “เตียน” แปลว่า ทุ่งหญ้า หรือ อาณาจักร รวมกันจึงมีความหมายว่าอาณาจักรแห่งทุ่งหญ้า



RJ-FDKMG01

นำท่านเดินทางสู่ **เมืองโบราณแชงกรีล่า (เมืองโบราณจงเตี้ยน)** เป็นชุมชนเก่าของชาวทิเบต ชาวบ้านเรียกเกลทัง มีทางตัดกันเป็นตารางหมากรุก มีประตูเมืองเก่า ถนนปูด้วยอิฐเขียวบ้านเรือนสร้างจากหินใช้ห่านมีหลังคาสี่เทาเข้มมีบรรยากาศที่เรียบง่ายแบบโบราณแต่งงดงาม เต็มไปด้วยร้านอาหาร ร้านกาแฟ ร้านของที่ระลึก



รับประทานอาหารค่ำ ณ ภัตตาคาร (5)

ที่พัก

SHU JIN MUYUN HOTEL หรือเทียบเท่าระดับ 4 ดาว มาตรฐานประเทศจีน

วันที่
3

วัดลามะซงจ้านหลิน (รวมรถอุทยาน) – เมืองลี่เจียง – สระมังกรดำ –
เมืองโบราณลี่เจียง



รับประทานอาหารเช้า ณ โรงแรม (6)

นำท่านเดินทางสู่ **วัดลามะซงจ้านหลิน (รวมรถอุทยาน)** เป็นวัดลามะที่ใหญ่ที่สุดของมณฑล ยูนนานทางภาคตะวันตกเฉียงใต้ของจีน ถูกสร้างขึ้นในปีค.ศ.1679 อยู่ห่างจากตัวเมืองแชงกรีล่า 5 กิโลเมตร องค์ดาไลลามะที่ห้าของทิเบตเป็นผู้เลือกสถานที่สร้างวัดแห่งนี้หลังกราบทูลจักรพรรดิ คังซี แห่งราชวงศ์ ชิง และพระองค์ได้พระราชทานนามว่า กุยฮว่าซือ เป็นวัดนิกายลามะแบบทิเบตที่ใหญ่

RJ-FDKMG01

ที่สถูปในมณฑลยูนนาน อายุเก่าแก่กว่า 300 ปี และในยามเทศกาล ชาวทิเบตที่นี่ยังคงรักษาประเพณีที่จะจัดขึ้นตามวัดสำคัญๆ เหล่านี้ ด้วยการเต้นระบำหน้ากากและเป่าแตรงอน



รับประทานอาหารกลางวัน ณ ภัตตาคาร (7)

จากนั้นออกเดินทางสู่ เมืองลี่เจียง นำท่านชม **สระน้ำมังกรดำ** หรือที่รู้จักกันว่า สวนยู่วาน (Yuquan) ตั้งอยู่ในตัวเมืองลี่เจียง ห่างจากตัวเมืองเก่าลี่เจียงไปทางทิศเหนือประมาณ 1 กิโลเมตร มีพื้นที่ประมาณ 11,390 ตารางเมตร สระน้ำมังกรดำมีตำนานเล่าขานกันว่า ในอดีตมีมังกรดำอาศัยอยู่ในสระน้ำแห่งนี้ ผู้คนในท้องถิ่นเชื่อว่ามังกรดำเป็นเทพเจ้าแห่งน้ำ คอยปกป้องรักษาเมืองลี่เจียงจากภัยพิบัติธรรมชาติ ในปัจจุบัน สระน้ำมังกรดำยังคงเป็นสถานที่ศักดิ์สิทธิ์สำหรับชาวท้องถิ่น ผู้คนมักมาสักการะบูชามังกรดำเพื่อขอพรให้ชีวิตมีความสุขสงบ นอกจากนี้ภายในสวนยังมีการสถาปัตยกรรมต่าง ๆ ที่ผสมผสานวัฒนธรรมของชาวยุ้ย ทิเบต และนาซี ไว้ด้วยกัน



นำท่านเดินทางสู่ **เมืองโบราณลี่เจียง** มีอายุกว่า 800 ปี เป็นเมืองที่เป็นที่ตั้งรกรากของชาวหน่าซี หรือนาซี มาตั้งแต่สมัยโบราณ เมืองนี้ยังได้รับการขนานนามว่า “เวนิสแห่งตะวันออก” และเป็นเมืองมรดกโลกอีกด้วย และยังคงรักษาความงามในอดีตไว้ได้เป็นอย่างดี มีทางเดินที่ปูด้วยหินอัดแน่น อาคารไม้แบบจีนโบราณ ลำธารที่ไหลผ่านเกือบทุกหลังคาเรือน สะพานโค้งหินเก่าแก่ ต้นหลิวริมลำธารที่กิ่งใบพลิ้วไหวไปตามสายลม ถนนแต่ละสายในเขตเมืองเก่าจะมาบรรจบกันที่ตลาดสี่เหลี่ยม “ชื่อฟางเจีย” ศูนย์กลางการซื้อขายสินค้า



รับประทานอาหารค่ำ ณ ภัตตาคาร สุกี้ปลาแซลม่อน (8)

ที่พัก

LUCKY DRAGON HOTEL หรือเทียบเท่าระดับ 4 ดาว มาตรฐานประเทศจีน

วันที่
4

อุทยานภูเขาหิมะมังกรหยก (รวมกระเช้าไป-กลับ) – ชมการแสดงความ
ประทับใจแห่งลี่เจียง – หุบเขาพระจันทร์สีน้ำเงิน (รวมรถราง) – อุทยานน้ำหยก



รับประทานอาหารเช้า ณ โรงแรม (9)

นำท่านเดินทางสู่ **ภูเขาหิมะมังกรหยก** เป็นเทือกเขาขนาดเล็กที่อยู่ใกล้กับเมืองลี่เจียง ในมณฑลยูนนาน ทางตะวันตกเฉียงใต้ของสาธารณรัฐประชาชนจีน ยอดเขาที่สูงที่สุดมีชื่อว่า ชานจีโต่ว ซึ่งมี หิมะปกคลุมอยู่ตลอดทั้งปี ขึ้นสู่จุดชมวิว **โดยกระเช้าไฟฟ้า (กระเช้าใหญ่ไป-กลับ)** มีความสูงระดับ 4,506 เมตร ตลอดสองข้างทางที่ขึ้นยอดเขา ให้ท่านได้ชมวิทิวทัศน์และธรรมชาติจุดที่สวยงามที่สุดและความหนาวเย็นของธรรมชาติ ภูเขาหิมะมังกรหยก มีเทือกเขาทั้งหมด 13 ลูกโดยยอดเขาที่สูงที่สุดนั้นสูงถึง 5,596 เมตร เหนือระดับน้ำทะเล จึงมีหิมะปกคลุมตลอดปี (หากในกรณีที่มีการประกาศปิดให้บริการกระเช้าไฟฟ้าเนื่องจาก อาทิเช่น สภาพอากาศ การปิดบำรุงซ่อมแซม การจำกัดคนขึ้น ทางบริษัทขอสงวนสิทธิ์ในการปรับโปรแกรมเป็นขึ้นกระเช้าหุนชั้นฝั่งแทน)



RJ-FDKMG01

นำท่านชมการแสดง “ความประทับใจแห่งลี่เจียง” Impressions Lijiang เป็นการแสดงโชว์สุดอลังการ ที่มีผู้กำกับคนดังอย่าง จางอี้โหมว เป็นผู้กำกับโชว์ซึ่งจะเป็นโชว์กลางแจ้งที่มีท้องฟ้าและภูเขาหิมะเป็นฉากหลังที่อลังการและสวยงาม การแสดงนี้จะเป็นการสะท้อนเรื่องราวที่เกี่ยวข้องกับภูเขาหิมะมังกรหยกอันศักดิ์สิทธิ์ และประเพณีของชนกลุ่มน้อยของเมืองลี่เจียง ใช้ทีมนักแสดง ชาวพื้นเมืองชนกลุ่มน้อยกว่า 500 คน มาโชว์ร้อง เต้น พร้อมการแต่งกายที่สวยงาม และเนื้อหาของการแสดง จะเป็นการเล่าเรื่องราว ให้ได้รับรู้ถึงวิถีชีวิต ความเป็นอยู่ ของชนเผ่าต่างๆ ในเมืองลี่เจียง ถือเป็นอีกหนึ่งไฮไลท์ห้ามพลาดในการมาเที่ยวที่ภูเขาหิมะมังกรหยกแห่งนี้

****ในกรณีที่มีการประกาศปิดให้บริการชมโชว์จางอี้โหมว อันเนื่องมาจาก สภาพแวดล้อม สภาพอากาศ หรือในช่วงเดือนธันวาคม ของทุกปีจะมีการปิดบำรุงซ่อมแซม ทางบริษัทขอสงวนสิทธิ์ในการปรับเปลี่ยนโปรแกรมโดยไม่แจ้งให้ทราบล่วงหน้า****



รับประทานอาหารกลางวัน ณ ภัตตาคาร (10)

นำท่านเดินทางสู่ **หุบเขาพระจันทร์สีน้ำเงิน** ตั้งอยู่เชิงเขาทิศตะวันออกของภูเขาหิมะมังกรหยกเป็นที่รู้จักกันทั่วไปในชื่อ “ไป๋ซุ่ยเหอ” ระดับความสูงกว่าน้ำทะเลถึง 4,000 เมตร น้ำในทะเลสาบแห่งนี้มาจากการละลายของหิมะบนภูเขาหิมะไหลมารวมกัน ทำให้น้ำบริเวณนี้เป็นสีฟ้าเทอร์ควอยซ์ ซึ่งน้ำในทะเลสาบจะมีความเย็นเฉียบตลอดทั้งปี หุบเขาเป็นรูปพระจันทร์เสี้ยว เมื่อมองจากระยะไกลดูเหมือนดวงจันทร์สีน้ำเงินผั่งอยู่ที่ตีนเขาหิมะมังกรหยก จึงเรียกว่า “หุบเขาพระจันทร์สีน้ำเงิน” ความยาวของทะเลสาบยาวประมาณ 3 กิโลเมตร **(รวมรถราง)**



นำท่านเดินทางสู่ **อุทยานน้ำหยก** เป็นหมู่บ้านเล็ก ๆ ในเมืองลี่เจียงตั้งห่างจากเขตเมืองเก่า 15 กิโลเมตร อุทยานน้ำหยกเป็นศูนย์กลางของลัทธิดงปา (Dongba) ลัทธิตามคติความเชื่อของชาวนาซี โดยที่นี่เป็นสถานที่ในการแสดงอัตลักษณ์ด้านวัฒนธรรมและวรรณกรรมของชาวนาซี โดยมีการออกแบบหมู่บ้านให้กลมกลืนไปกับแหล่งน้ำที่ละลายลงจากภูเขาหิมะมังกรหยกและไหลผ่านระยะทางราว 2,400 เมตร ภายในอุทยานมีวัดลามะเก่าแก่รูปปั้นเทวรูปศักดิ์สิทธิ์และบ่อน้ำศักดิ์สิทธิ์ตามความเชื่อของชาวนาซี



RJ-FDKMG01



รับประทานอาหารค่ำ ณ ภัตตาคาร (11)

ที่พัก

LUCKY DRAGON HOTEL หรือเทียบเท่าระดับ 4 ดาว มาตรฐานประเทศจีน

วันที่
5

ลี่เจียง - รถไฟความเร็วสูง - คุนหมิง - ตำหนักทองจินเตี้ยน - สวนน้ำตกคุนหมิง
- ถนนคนเดินหนานผิงเจีย



รับประทานอาหารเช้า ณ โรงแรม (12)

นำท่าน **นั่งรถไฟความเร็วสูง** กลับสู่ คุนหมิง ให้ท่านนำ
สัมภาระสิ่งของสำคัญติดตัวท่านขึ้นรถไฟ

บริการเสริมพิเศษ!!! กระเป๋าเดินทางใบใหญ่ จะมีรถขน
สัมภาระให้ท่านต่างหากไม่ต้องลากกระเป๋าขึ้นรถไฟเอง

หมายเหตุ : ขบวนรถไฟอาจมีการเปลี่ยนแปลงขบวนเวลา
ขอสงวนสิทธิ์จัดขบวนและเวลาตามความเหมาะสม หรือ
เปลี่ยนเที่ยวรถไฟโดยไม่ต้องแจ้งให้ทราบล่วงหน้า

นำท่านเดินทางสู่ **ตำหนักทองจินเตี้ยน** ตำหนักทองจินเตี้ยนตั้งอยู่บนภูเขา หมิงฟงซาน ด้านทิศ
ตะวันออกของเมืองคุนหมิง สร้างโดยแม่ทัพในสมัยราชวงศ์หมิง อดีตเคยเป็นที่พักของอู๋ซันกั๋วขุนศึก
ผู้ขายชาติ และนางงามเงินหยวนหยวน ตำหนักหลังนี้มีความสูง 6.7 เมตร กว้าง 6.2 เมตร และเป็น
ตำหนักเพียงแห่งเดียวที่มีฝ้าผนัง และหลังคาที่สร้างด้วยทองเหลืองที่มีน้ำหนักถึง 380 ตัน นับว่า
เป็นสิ่งปลูกสร้างทองเหลืองที่ใหญ่ที่สุดของจีน จึงนับว่าที่นี่คือ วิหารทองเหลืองที่ใหญ่ที่สุดของจีน



รับประทานอาหารกลางวัน ณ ภัตตาคาร (13)

RJ-FDKMG01

จากนั้นนำท่านเที่ยวชม **สวนน้ำตกคุณหมิง** สวนสาธารณะขนาดใหญ่ที่ใช้เวลาสร้างมากกว่า 3 ปี ภายในประกอบไปด้วยน้ำตก ซึ่งเป็นน้ำตกขนาดใหญ่ที่สร้างขึ้นด้วยฝีมือมนุษย์ มีขนาดความกว้างกว่า 400 เมตร และสูงถึง 12.5 เมตร ถือว่าเป็นน้ำตกที่ถูกสร้างจากฝีมือมนุษย์ที่ยาวติดอันดับเอเชีย ถือเป็นแลนด์มาร์คอีกแห่งหนึ่งของเมืองคุณหมิง



นำท่านเดินทางสู่ **ถนนคนเดินหนานผิงเจีย หรือ ถนนคนเดินจินปี้ลู่** เป็นถนนที่เก่าแก่ที่สุดในเมืองคุณหมิง อยู่ใจกลางเมืองคุณหมิง ตอนกลางของถนนมีซุ้มประตูม้าทองและซุ้มประตูไก่อมรกต ให้ท่านอิสระช้อปปิ้งสินค้าต่างๆมากมาย ไม่ว่าจะเป็นของที่ระลึก เสื้อผ้า กระเป๋า รองเท้า ทั้งแบรนด์จีนและต่างประเทศ



รับประทานอาหารค่ำ ณ ภัตตาคาร เมนูพิเศษสุกัเห็ด (14)

ที่พัก

LONGWAY HOTEL หรือเทียบเท่าระดับ 4 ดาว มาตรฐานประเทศจีน

วันที่ 6

วัดหยวนทง - สนามบินนานาชาติคุณหมิงฉางสู่ย (FD583 KMG-DMK 12.30-14.45) สนามบินดอนเมือง



รับประทานอาหารเช้า ณ โรงแรม (15)

จากนั้นนำท่านเดินทางสู่ **วัดหยวนทง** เป็นวัดที่ใหญ่และเก่าแก่ที่สุดในเมืองคุณหมิง มีอายุกว่า 1,200 ปี เป็นศูนย์กลางของพระพุทธศาสนา ถึง 3 นิกาย ตั้งอยู่ในตำแหน่งอำนาจของเมืองคุณหมิง ภายในวัดจะมีศาลาแปดเหลี่ยม ตั้งอยู่กลางสระน้ำ ภายในประดิษฐานองค์เจ้าแม่กวนอิมพันมือ ชาว

RJ-FDKMG01

เงินส่วนใหญ่นิยมมาขอลูก ขอเรื่องสุขภาพ และความรัก นอกจากนี้ทางด้านหลังศาลาแปดเหลี่ยม
ยังเป็นที่ประดิษฐานองค์พระพุทธรูปชินราชจำลอง ซึ่งพลเอกเกรียงศักดิ์ ชมะนันทน์นายกรัฐมนตรีคนที่
15 ของไทยให้อัญเชิญไปประดิษฐานไว้ ณ ที่วัดห้วยทองแห่งนี้อีกด้วย



สมควรแก่เวลานำท่านเดินทางสู่สนามบิน

12.30 น.

เดินทางกลับสู่กรุงเทพฯ โดย สายการบินแอร์เอเชีย AIR ASIA (FD)

เที่ยวบินที่ **FD583** ใช้เวลาในการเดินทางประมาณ 1.50 ชั่วโมง

13.50 น.

คณะเดินทางถึง **สนามบินสุวรรณภูมิ กรุงเทพฯ** โดยสวัสดิภาพ และความประทับใจ...



สำหรับลูกค้าท่านที่ไม่ต้องการใช้ตัวเครื่องบิน (JOIN LAND)

หักออกจากราคาทัวร์ 4,500.-/ท่าน



ข้อควรรู้

กรุณาศึกษารายละเอียดทั้งหมดก่อนทำการจอง เพื่อความถูกต้อง และ ความเข้าใจตรงกันระหว่างท่านลูกค้า และบริษัทฯ เมื่อก่อนตกลงชำระเงินมัดจำ หรือ ค่าทัวร์ทั้งหมดกับทางบริษัทฯแล้ว ทางบริษัทฯ จะถือว่าท่าน ได้ยอมรับเงื่อนไขข้อตกลงต่างๆทั้งหมด



****ท่านใดมีเที่ยวบินภายในประเทศ กรุณาติดต่อพนักงานเพื่อสอบถาม เท่านั้น****

ทั้งนี้หากสายการบิน หรือเที่ยวบินหลักเกิดการล่าช้า ทางบริษัทฯจะพิจารณาขอชดเชยค่าเสียหาย เฉพาะในส่วนสายการบินภายในประเทศ ที่เป็นสายการบินเครือเดียวกันกับเที่ยวบินหลักเท่านั้น นอกเหนือจากสายการบินที่ทางบริษัทฯ แจ้ง ขอสงวนสิทธิ์ในการไม่รับผิดชอบ และพิจารณาทุกๆ กรณี เนื่องจากทางบริษัทฯ ได้จำหน่ายโปรแกรมทัวร์ที่เริ่มเดินทางจาก สนามบินสุวรรณภูมิ ไม่นับรวม การเดินทางจากสนามบินอื่นๆและให้แจ้งต่อพนักงานขายล่วงหน้า ก่อนทำการซื้อบัตรโดยสาร ภายในประเทศทุกครั้ง เนื่องจากต้องได้รับการยืนยันเที่ยวบินหลัก และ กรุ๊ปคอนเฟิร์ม

****เพื่อประโยชน์ของตัวท่านเอง ****



บริษัทฯ ขอสงวนสิทธิ์ รายการทัวร์สามารถเปลี่ยนแปลงได้ตามความเหมาะสม

เนื่องจากสภาวะอากาศ , การระบาดของโรคติดต่อ, การเมือง , สายการบิน เป็นต้น โดยมีต้องแจ้งให้ทราบล่วงหน้า

การบริการของรถบัสนำเที่ยว ตามกฎหมายของประเทศประเศจีน สามารถให้บริการได้วันละ 12 ชั่วโมง มีอาจเพิ่มเวลาได้ โดยมีคคุเทศก์ และ คนขับจะเป็นผู้บริหารเวลา ตามความเหมาะสม ทั้งนี้ขึ้นอยู่กับสภาพการจราจรในวันเดินทางนั้นๆ เป็นหลัก จึงขอสงวนสิทธิ์ในการปรับเปลี่ยนเวลาท่องเที่ยว ตามสถานที่ในโปรแกรมการเดินทาง



อัตราค่าบริการ รวมอะไรบ้าง ?



**ค่าตัวเครื่องบิน
ขาไป - กลับ**

(ตามรายการระบุ รวมถึงค่าภาษี
สนามบิน และ ค่าภาษีน้ำมัน)



**ค่ารถโค้ช
ปรับอากาศ
ตามรายการที่ระบุ**



**โรงแรมที่พักตามระบุ
หรือ เกียบเต่า
(พัก 2-3 ท่าน/ห้อง)**



**ค่าธรรมเนียม
เข้าชมสถานที่ต่างๆ
ตามรายการที่ระบุ**



**ภาษีมูลค่าเพิ่ม 7%
ภาษีหัก ณ ที่จ่าย 3%
(คิดเฉพาะค่าบริการ)**



**ค่าอาหาร
ตามรายการที่ระบุ**



ค่าเบี้ยประกัน

**อุบัติเหตุในระหว่างการเดินทาง
ท่องเที่ยวต่างประเทศ**

วงเงินประกันท่านละ 500,000 บาท
(ไม่ครอบคลุมถึงสุขภาพ อาหารเจ็บป่วย หรือโรคประจำตัว)
กรณีเสียชีวิตจากอุบัติเหตุระหว่างการเดินทางท่องเที่ยว
วงเงินประกันท่านละ 1,000,000 บาท (เงื่อนไขตามกรมธรรม์)





อัตราค่าบริการ ไม่รวมรวมอะไรบ้าง ?



ค่าใช้จ่ายส่วนตัว ของผู้เดินทาง

- ค่าหนังสือเดินทาง
- ค่าโทรศัพท์
- ค่าอาหาร เครื่องดื่ม
- ค่าอินเทอร์เน็ต
- ค่ามินิบาร์ในห้อง
- และค่าพาหนะต่างๆ ที่มีได้ระบุในรายการ



ค่าธรรมเนียมวีซ่า เข้าประเทศจีน

สำหรับผู้ถือหนังสือเดินทางต่างชาติที่จำเป็นต้องขอวีซ่าเพื่อเดินทางเข้าประเทศจีน

สำหรับหนังสือเดินทางไทย

กรณีประกาศให้กลับมาเยือนร้องขอวีซ่าอีกครั้ง (เนื่องจากทางประเทศจีนได้ประกาศยกเว้นการยื่นวีซ่าเข้าประเทศให้กับคนไทย สำหรับผู้ที่ประสงค์พำนักระยะสั้นในประเทศจีน ไม่เกิน 30 วัน)



ค่าธรรมเนียมกระเป๋า

สัมภาระที่มีน้ำหนักเกินกว่าที่สายการบินนั้นๆ กำหนด หรือ สัมภาระใหญ่เกินขนาดมาตรฐาน



ค่าภาษีน้ำมัน

ที่ทางสายการบินเรียกเก็บเพิ่มในภายหลังจากทางบริษัทฯ ได้ออกตัวเครื่องบินไปแล้ว



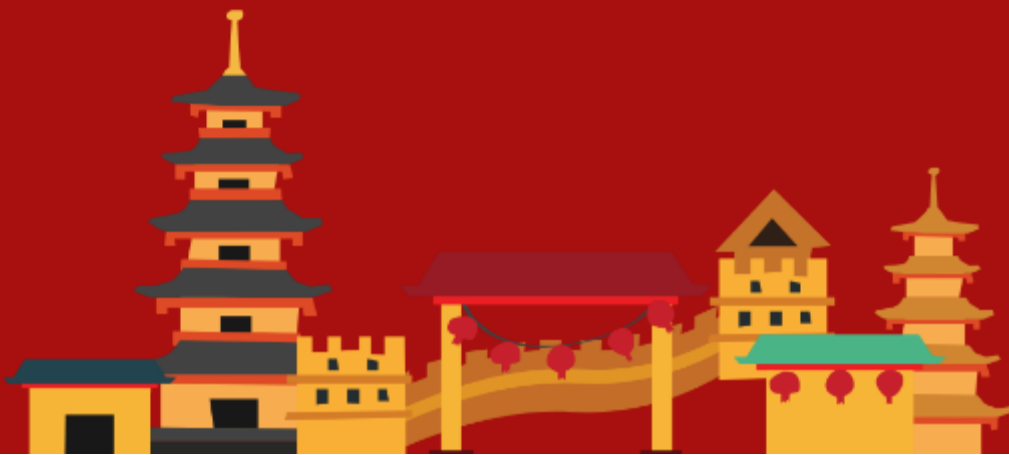
ค่าทิปมัคคุเทศก์, คนขับรถ
ค่าทิปหัวหน้าทัวร์แล้วแต่
ความพึงพอใจของท่าน



ค่าทิปมัคคุเทศก์ท้องถิ่น และ คนขับรถ

**1,500 บาท/ท่าน/ทริป ชำระที่สนามบิน ณ วันเดินทาง
หัวหน้าทัวร์ไทย ขึ้นอยู่กับความพึงพอใจในการบริการ**

เดินทางขั้นต่ำ 20 ท่าน หากต่ำกว่ากำหนด ทริปจะไม่สามารถเดินทางได้ หากผู้เดินทางทุกท่านยินดีที่จะชำระค่าบริการเพิ่มเพื่อให้คณะเดินทางได้ ทางเรายินดีที่จะประสานงานในการเดินทางตามประสงค์ให้ท่านต่อไป ทางบริษัทฯ ขอสงวนสิทธิ์ในการงดออกเดินทาง และเลื่อนการเดินทางไปในวันอื่นต่อไป โดยทางบริษัทฯ จะแจ้งให้ท่านทราบล่วงหน้า



เงื่อนไขที่ควรรู้



1 เงื่อนไขการจอง และ การชำระเงิน (เฉพาะการส่งจอยทัวร์เท่านั้น ไม่รวมการตัดกรุ๊ป หรือกรุ๊ปเหมา)

- มัดจำท่านละ 10,000 บาท ภายหลังจากที่ท่านได้รับอินวอยซ์การจอง 1 วัน
- กรณีลูกค้าทำการจองน้อยกว่าวันเดินทาง 30 วัน ทางบริษัทฯ ขอสงวนสิทธิ์ในการเก็บค่าทัวร์เต็มจำนวนทันทีในวันจองเท่านั้น

! ส่วนที่เหลือ ชำระก่อนวันเดินทาง 30 วัน (นับรวมวันเสาร์ และอาทิตย์)

- หากไม่ชำระมัดจำตามที่กำหนด ขออนุญาตตัดที่นั่งให้ลูกค้าท่านอื่นที่รออยู่
- หากชำระไม่ครบตามจำนวน บริษัทฯ ถือว่าท่านยกเลิกการเดินทางโดยอัตโนมัติโดยไม่มีเงื่อนไข
- เมื่อท่านชำระเงินไม่ว่าจะทั้งหมด หรือบางส่วน ทางบริษัทฯ ถือว่าท่านได้ยอมรับเงื่อนไขและข้อตกลงต่างๆที่ได้ระบุไว้ทั้งหมดนี้แล้ว



หากชำระเงินในแต่ละส่วนแล้ว โปรดส่งสำเนาการโอนเงิน พร้อมระบุชื่อพนักงานขาย มาทางอีเมล หรือ แบนสลิปผ่านระบบจองที่นั้งออนไลน์ของทางบริษัทฯ

1.1 เงื่อนไขยกเลิกการจอง (เฉพาะการส่งจอยทัวร์เท่านั้น ไม่รวมการตัดกรุ๊ป หรือกรุ๊ปเหมา)

- ยกเลิกก่อนการเดินทางไม่น้อยกว่า 30 วัน คืนเงินบางส่วน (หักจากค่าใช้จ่ายที่เกิดขึ้นจริงแล้ว เช่น ค่ามัดจำบัตรโดยสารเครื่องบิน และมัดจำค่าบริการโรงแรม, รถโค้ช ร้านอาหาร จากทางต่างประเทศ)
- ยกเลิกก่อนการเดินทางไม่น้อยกว่า 30 วัน คืนเงินค่าทัวร์ 50% (จากราคาทัวร์ที่ซื้อ)
- ยกเลิกก่อนการเดินทางไม่น้อยกว่า 15 วัน ไม่สามารถคืนเงินได้ / สามารถเปลี่ยนแปลงผู้เดินทางได้ (เปลี่ยนชื่อ) ต้องแจ้งให้บริษัทฯ ทราบล่วงหน้าอย่างน้อย 7 วัน

1.2 เงื่อนไขยกเลิกการจอง / เดินทางวันหยุด หรือเทศกาล และ โปรแกรม ที่เดินทางด้วยเที่ยวบินพิเศษ Charter Flight

- กรุ๊ปที่เดินทาง **ในช่วงวันหยุด หรือเทศกาล** ที่ต้องการันตีค่าบัตรโดยสารทั้งหมด และที่นั่งกับสายการบิน หรือกรุ๊ปที่มีการการันตีค่าที่พักทั้งหมด และอื่นๆโดยตรง หรือโดยการผ่านตัวแทนในประเทศหรือต่างประเทศ และไม่อาจขอคืนเงินได้ **รวมถึงเที่ยวบินพิเศษ CHARTER FLIGHT** ขอสงวนสิทธิ์ไม่มีการคืนเงินทุกกรณี ทั้งมัดจำหรือค่าทัวร์ทั้งหมด เนื่องจากเป็นการเหมาะจ่ายในเที่ยวบิน และโปรแกรมนั้นๆ **ซึ่งไม่สามารถใช้เงื่อนไขยกเลิกการจองร่วมกับข้อที่ 1.1 ได้**

2 **เงื่อนไขการจอง และการชำระเงิน *เฉพาะการตัดกรุ๊ป หรือกรุ๊ปเหมา**
ซึ่งเป็นข้อตกลงระหว่าง บริษัททัวร์ ผู้ขาย และ บริษัททัวร์ผู้ซื้อ เท่านั้น



มัดจำท่านละ 10,000 บาท หลังจากที่ท่านได้รับอินวอยซ์การจอง **1 วัน**
(กรณีลูกค้าทำการจองน้อยกว่าวันเดินทาง 30 วัน ทางบริษัทฯ ขอสงวนสิทธิ์ในการเก็บค่าทัวร์
เต็มจำนวนทันทีในวันจองเท่านั้น)



ส่วนที่เหลือ ชำระก่อนวันเดินทาง 35 วัน
(นับรวมวันเสาร์ และอาทิตย์)



หากไม่ชำระมัดจำตามที่กำหนด
ขออนุญาตตัดที่นั่งให้ลูกค้าท่านอื่นที่รออนุญาต



หากชำระไม่ครบตามจำนวน
บริษัทฯ ถือว่าท่านยกเลิกการเดินทาง
โดยอัตโนมัติโดยไม่มีเงื่อนไข



เมื่อท่านชำระเงิน ไม่ว่าจะทั้งหมด
หรือ บางส่วน
ทางบริษัทฯ ถือว่าท่านได้ยอมรับเงื่อนไข
และ ข้อตกลงต่างๆที่ได้ระบุไว้ทั้งหมดนี้แล้ว

2.1 เงื่อนไขยกเลิกการจอง

- ยกเลิกก่อนการเดินทางไม่น้อยกว่า 45 วัน คืนเงินเต็มจำนวน
- ยกเลิกก่อนการเดินทางน้อยกว่า 45 วัน คืนเงินบางส่วน (หักจากค่าใช้จ่ายที่เกิดขึ้นจริงแล้ว เช่น ค่ามัดจำบัตรโดยสารเครื่องบิน และมัดจำค่าบริการโรงแรม, รถโค้ช, ร้านอาหาร จากทางต่างประเทศ)
- ยกเลิกก่อนการเดินทางน้อยกว่า 30 วัน ไม่สามารถคืนเงินได้

2.2 เงื่อนไขยกเลิกการจอง / เดินทางวันหยุด หรือเทศกาล และโปรแกรมที่เดินทางด้วยเที่ยวบินพิเศษ Charter Flight

- กรุ๊ปที่เดินทาง ใน **ช่วงวันหยุด หรือเทศกาล** ที่ต้องการันตีค่าบัตรโดยสารทั้งหมด และ ที่นั่งกับสายการบิน หรือกรุ๊ปที่มีการการันตีค่าบริการที่พัก ทั้งหมด และอื่นๆโดยตรง หรือโดยการผ่านตัวแทนในประเทศ หรือ ต่างประเทศ และไม่อาจขอคืนเงินได้ รวมถึง **เที่ยวบินพิเศษ CHARTER FLIGHT** ขอสงวนสิทธิ์ไม่มีการคืนเงินทุกกรณี ทั้งมัดจำ หรือ ค่าทัวร์ทั้งหมด เนื่องจากการเป็นการเหมาจ่ายในเที่ยวบิน และโปรแกรมอื่นๆ **ซึ่งไม่สามารถใช้เงื่อนไขยกเลิกการจองร่วมกับข้อที่ 2.1 ได้**

3

เงื่อนไขกรณีเกิดภัยพิบัติ

ไม่ว่ากรณีใดๆ หากเกิดภัยพิบัติตามธรรมชาติ หรือ ภัยพิบัติอื่นไม่สามารถ
คาดการณ์ล่วงหน้าได้



เช่น พายุไต้ฝุ่น แผ่นดินไหว สึนามิ หรือโรคระบาด
ในประเทศ หรือ นอกประเทศ หรือเมืองที่ท่านเดินทางไป

ลูกค้าไม่สามารถที่จะนำเหตุการณ์ดังกล่าวมาขอยกเลิก หรือ ขอเงินคืนได้ และ บริษัทฯ
จะไม่คืนเงินใดๆ ทั้งสิ้น แต่จะขอสงวนสิทธิ์ในการพิจารณาเลือกการเดินทางออกไปได้ตามที่บริษัทฯ ได้แจ้ง
จนกว่าภัยพิบัตินั้นจะสิ้นสุดลง



i

โปรดตรวจสอบ Passport

จะต้องมีอายุคงเหลือ ณ วันเดินทางมากกว่า 6 เดือนขึ้นไป และ เหลือ
หน้ากระดาษอย่างน้อยต่ำ 2 หน้า หากไม่มั่นใจโปรดสอบถาม

หมายเหตุ

กรณีที่เกิดกองตรวจคนเข้าเมืองทั้งกรุงเทพฯ และในต่างประเทศ ปฏิเสธมิให้เดินทางออก หรือ เข้าประเทศที่ระบุไว้ใน
ในรายการเดินทาง บริษัทฯ ขอสงวนสิทธิ์ที่จะไม่คืนค่าตัวริไม่ว่ากรณีใดๆ ทั้งสิ้น รวมถึงเมื่อท่านออกเดินทาง
ไปกับคณะแล้ว ถ้าท่านงดการใช้บริการรายการใดรายการหนึ่ง หรือไม่เดินทางพร้อมคณะ ถือว่าท่านสละสิทธิ์
ไม่อาจเรียกร้องค่าบริการคืน ไม่ว่ากรณีใดๆ ทั้งสิ้น



ข้อมูลเพิ่มเติม : ตัวเครื่องบิน และ ที่นั่ง

- ในการเดินทางเป็นหมู่คณะ ผู้โดยสารจะต้องเดินทางไป-กลับพร้อมกัน ไม่สามารถเลื่อนวันเดินทางกลับได้
- การจัดที่นั่งของกรุ๊ปเป็นไปโดยสายการบินเป็นผู้กำหนด ซึ่งทางบริษัทฯ ไม่สามารถเข้าไปแทรกแซงได้
- กรณี ยกเลิกการเดินทาง บัตรโดยสารไม่สามารถยกเลิก หรือคืนเงินบางส่วนได้



ข้อมูลเพิ่มเติม : โรงแรมที่พัก

- เนื่องจากตารางวางแผนแบบห้องพักของแต่ละโรงแรมแตกต่างกัน จึงอาจทำให้ห้องพักแบบ ห้องเดี่ยว (Single) และห้องคู่ (Twin / Double) และ ห้องพักแบบ 3 ท่าน / 3 เตียง (Triple Room) ห้องพักอาจจะไม่ติดกัน
- กรณีมีงานจัดประชุมนานาชาติ (Trade Fair) เป็นผลให้ค่าโรงแรมสูงขึ้นมาก และห้องพักในเมืองเต็ม บริษัทฯ ขอสงวนสิทธิ์ในการปรับเปลี่ยน หรือย้ายเมืองเพื่อให้เกิดความเหมาะสม



ข้อมูลเพิ่มเติม : สัมภาระ และ ค่าพนักงานยกกระเป๋า (Porter)

- สำหรับน้ำหนักของสัมภาระที่ทางสายการบินอนุญาตให้บรรทุกใต้ท้องเครื่องบิน คือ 20 กิโลกรัม (สำหรับผู้โดยสารชั้นประหยัด / Economy Class Passenger) การเรียกค่าธรรมเนียมเพิ่มเป็นสิทธิ์ของสายการบินที่ท่านไม่อาจปฏิเสธได้ (ท่านต้องชำระในส่วนที่โดนเรียกเก็บเพิ่ม)

➔ สำหรับกระเป๋าสัมภาระของผู้โดยสาร (ยกเว้นการรถ) สามารถนำสัมภาระพกพาขึ้นเครื่องได้ไม่เกิน 2 ชั้น ได้แก่ กระเป๋าสัมภาระ 1 ชั้น หรือกระเป๋าใส่คอมพิวเตอร์ หรือกระเป๋าถือ หรือกระเป๋าขนาดเล็กอีก 1 ชั้น ต้องมีขนาดไม่เกิน 56 ซม.(สูง)×36 ซม.(กว้าง)× 23 ซม.(หนา) ต้องสามารถจัดเก็บไว้ในช่องเก็บสัมภาระเหนือศีรษะภายในห้องโดยสารได้

➔ กรณีที่ต้องมีบินด้วยสายการบินภายในประเทศ น้ำหนักของกระเป๋า อาจจะถูกกำหนดให้ต่ำกว่ามาตรฐานได้ ทั้งนี้ขึ้นอยู่กับข้อกำหนดของแต่ละสายการบิน ทางบริษัทฯ ขอสงวนสิทธิ์ไม่รับภาระส่วนของค่าใช้จ่ายที่สัมภาระน้ำหนักเกิน (ท่านต้องชำระในส่วนที่โดนเรียกเก็บเพิ่ม)

! ทางบริษัทฯ ไม่รับผิดชอบกรณีเกิดการสูญเสี่ย สูญหายของกระเป๋า และ สัมภาระของผู้โดยสารทุกกรณี **หมายเหตุ... (สำคัญมาก!!! ผู้โดยสารควรรับทราบก่อนการเดินทาง)**

1 รายการอาจมีการเปลี่ยนแปลงตามความเหมาะสม

เนื่องจาก การยกเลิกเที่ยวบิน ความล่าช้าของสายการบิน โรงแรม ที่พัก การจราจร เหตุการณ์ทางการเมือง การนัดหยุดงาน การก่อจลาจล อุบัติเหตุ สภาพอากาศ ภัยธรรมชาติ ว่างภัย อัคคีภัย โรคระบาด ในประเทศ หรือนอกประเทศ หรือเมืองที่ท่านเดินทางไป หรือ ไม่ว่าจะด้วยสาเหตุใดๆ ก็ตาม **(ซึ่งเป็นเหตุการณ์ที่นอกเหนือการควบคุมจากทางบริษัทฯ)** โดยทางบริษัทฯ จะคำนึงถึงความปลอดภัยของลูกค้าเป็นสิ่งสำคัญ

2 หากท่านยกเลิกทัวร์

เนื่องจากเหตุการณ์ความไม่สงบทางการเมือง สายการบิน สภาพอากาศ ภัยธรรมชาติ ว่างภัย อัคคีภัย โรคระบาด ในประเทศ หรือนอกประเทศ หรือเมืองที่ท่านเดินทางไป แต่สายการบิน หรือในส่วนของการบริการทางประเทศที่ท่านเดินทางไปเกี่ยวข้อง ยังคงให้บริการอยู่เป็นปกติ ทางบริษัทฯ ขอสงวนสิทธิ์ในการไม่คืนค่าทัวร์ทั้งหมด หรือบางส่วนให้กับท่าน

3 หากในวันเดินทาง สถานที่ท่องเที่ยวใดที่ไม่สามารถเข้าชมได้

สถานที่ท่องเที่ยวใดที่ไม่สามารถเข้าชมได้ ไม่ว่าจะด้วยสาเหตุใดก็ตาม **ทางบริษัทฯ จะหาสถานที่ท่องเที่ยวใหม่ทดแทน หรือคืนค่าใช้จ่ายบางส่วนนั้นให้**

4 บริษัทฯ จะไม่รับผิดชอบและขอสงวนสิทธิ์ในการไม่คืนค่าทัวร์ทั้งหมด หรือ บางส่วนให้กับท่าน ในกรณีดังนี้

- กรณีที่กองตรวจคนเข้าเมือง ห้ามผู้เดินทาง เดินทาง เนื่องจากมีสิ่งผิดกฎหมาย หรือสิ่งของห้ามนำเข้าประเทศ **เอกสารเดินทางไม่ถูกต้อง** หรือความประพฤติส่อไปในทางเสื่อมเสียด้วยเหตุผลใดๆ ก็ตามที่ทางกองตรวจคนเข้าเมืองห้ามเดินทาง
- กรณีที่สถานทูตงดออกวีซ่า อันสืบเนื่องมาจากตัวผู้โดยสารเอง
- กรณีที่กองตรวจคนเข้าเมืองของประเทศไทยงดออกเอกสารเข้าเมือง ให้กับชาวต่างชาติ หรือ คนต่างด้าวที่พำนักอยู่ในประเทศไทย



จากมาตรการยกเว้นวีซ่าเข้าประเทศจีนให้กับคนไทย

ผู้ที่ประสงค์จะพำนักระยะสั้น ในประเทศจีน ไม่เกิน 30 วัน ไม่ว่าจะด้วยวัตถุประสงค์ เพื่อการท่องเที่ยว เยี่ยมญาติ หรือธุรกิจ จะต้องยื่นเอกสารในวันก่อนการตรวจเข้าเมือง เพื่อยืนยันการมีคุณสมบัติ การเข้าประเทศ ดังต่อไปนี้

1. ตัวเครื่องบิน (ทางบริษัทฯ จัดการให้)
2. สิ่งที่ยืนยันว่าท่านสามารถรับผิดชอบค่าใช้จ่ายที่อาจเกิดขึ้นในระหว่างที่พำนักในประเทศจีนได้ (เช่น เงินสด บัตรเครดิต เป็นต้น)
3. ชื่อ ที่อยู่ และหมายเลขติดต่อในระหว่างที่พำนักในประเทศจีน (ทางบริษัทฯ จัดการให้)
4. กำหนดการเดินทางระหว่างที่พำนักในประเทศจีน (ทางบริษัทฯ จัดการให้)

• คุณสมบัติการเข้าประเทศจีน

(สำหรับกรณีการเข้าประเทศจีนด้วยมาตรการยกเว้นวีซ่า)

1. หนังสือเดินทางต้องมีอายุการใช้งานเหลืออยู่ ไม่ต่ำกว่า 6 เดือน
2. กิจกรรมใดๆ ที่จะกระทำในประเทศจีนจะต้องไม่เป็นสิ่งที่ขัดต่อกฎหมายและเข้าข่ายคุณสมบัติการ พำนักระยะสั้น
3. ในขั้นตอนการขอเข้าประเทศ จะต้องระบุระยะเวลาการพำนักไม่เกิน 30 วัน
4. เป็นผู้ที่ไม่มีประวัติการถูกส่งตัวกลับจากประเทศจีน มิได้อยู่ในระยะเวลาของการถูกปฏิเสธไม่ให้เข้าประเทศ และ ไม่เข้าข่ายคุณสมบัติที่จะถูกปฏิเสธไม่ให้เข้าประเทศ



หมายเหตุ : กรุณาอ่านศึกษารายละเอียดทั้งหมดก่อนทำการจอง เพื่อความถูกต้อง และ ความเข้าใจตรงกันระหว่างท่านลูกค้า และบริษัท

1

บริษัทฯ ขอสงวนสิทธิ์ที่จะเลื่อนการเดินทาง หรือ ปรับราคาค่าบริการขึ้น ในกรณีที่มีผู้ร่วมคณะไม่ถึง 20 ท่าน

2

ขอสงวนสิทธิ์การเก็บค่าน้ำมันและภาษีสนามบินทุกแห่งเพิ่ม หากสายการบินมีการปรับขึ้นก่อนวันเดินทาง

3

บริษัทฯ ขอสงวนสิทธิ์ในการเปลี่ยนเที่ยวบิน โดยมีต้องแจ้ง ให้ทราบล่วงหน้า อันเนื่องมาจากสาเหตุต่างๆ

4

บริษัทฯ จะไม่รับผิดชอบใดๆ ทั้งสิ้น หากเกิดกรณีความล่าช้าจากสายการบิน การยกเลิกบิน การประท้วง การนัดหยุดงาน การก่อการจลาจล ภัยธรรมชาติ การนำสิ่งของผิดกฎหมาย ซึ่งอยู่นอกเหนือความรับผิดชอบของบริษัทฯ

- 5 บริษัทฯ จะไม่รับผิดชอบใดๆ ทั้งสิ้น หากเกิดสิ่งของสูญหาย อันเนื่องเกิดจากความประมาทของท่าน เกิดจากการโจรกรรม และอุบัติเหตุจากความประมาทของนักท่องเที่ยวเอง
- 6 เมื่อท่านตกลงชำระเงินมัดจำหรือค่าทัวร์ทั้งหมดกับทางบริษัทฯแล้ว ทางบริษัทฯ จะถือว่าท่านได้ยอมรับเงื่อนไขข้อตกลงต่างๆ ทั้งหมด
- 7 รายการนี้เป็นเพียงข้อเสนอที่ต้องได้รับการยืนยันจากบริษัทฯ อีกครั้งหนึ่ง หลังจากได้สำรองโรงแรมที่พักในต่างประเทศเรียบร้อยแล้ว โดยโรงแรมจัดในระดับใกล้เคียงกัน ซึ่งอาจจะปรับเปลี่ยนตามที่ระบุในโปรแกรม
- 8 การจัดการเรื่องห้องพัก เป็นสิทธิของโรงแรมในการจัดห้องให้กับกรุ๊ป ที่เข้าพัก โดยมีห้องพักสำหรับผู้สูบบุหรี่ / ปลอดบุหรี่ได้ โดยอาจจะขอเปลี่ยนห้องได้ตามความประสงค์ของผู้ที่พัก ทั้งนี้ขึ้นอยู่กับความพร้อมให้บริการของโรงแรม และไม่สามารถรับประกันได้
- 9 กรณีผู้เดินทางต้องการความช่วยเหลือเป็นพิเศษ อาทิเช่น ใช้วีลแชร์ กรุณาแจ้งบริษัทฯ อย่างน้อย 7 วันก่อนการเดินทาง มิฉะนั้นบริษัทฯ ไม่สามารถจัดการล่วงหน้าให้ได้
- 10 มัคคุเทศก์ พนักงาน และตัวแทนของผู้จัด ไม่มีสิทธิในการให้คำสัญญาใดๆ ทั้งสิ้นแทนผู้จัด นอกจากมีเอกสารลงนามโดยผู้มีอำนาจของผู้จัดกำกับเท่านั้น
- 11 ผู้จัดจะไม่รับผิดชอบ และไม่สามารถคืนค่าใช้จ่ายต่างๆ ได้เนื่องจากการเป็นการเหม่าจ่ายกับตัวแทนต่างๆ ในกรณีที่ผู้เดินทางไม่ผ่านการพิจารณาในการตรวจคนเข้าเมือง-ออกเมือง ไม่ว่าจะเป็นกองตรวจคนเข้าเมือง หรือ กรมแรงงานของทุกประเทศในรายการท่องเที่ยว อันเนื่องมาจากการกระทำที่ส่อไปในทางผิดกฎหมาย การหลบหนี เข้าออกเมือง เอกสารเดินทางไม่ถูกต้อง หรือการถูกปฏิเสธในกรณีอื่นๆ
- 12 กรณีต้องการพักแบบ 3 ท่าน ต่อห้องหรือห้องแบบ 3 เตียง Triple โรงแรมมีห้อง Triple ไม่เพียงพอ ขอสงวนสิทธิในการจัดห้องให้เป็นแบบแยก 2 ห้อง คือ 1 ห้องพัสดุ และ 1 ห้องพักเดี่ยว โดยไม่ค่าใช้จ่ายเพิ่ม

13

สภาพการจราจรในช่วงวันเดินทางตรงกับวันหยุดเทศกาลของประเทศเวียดนาม และประเทศจีน หรือ วันเสาร์อาทิตย์ รถอาจจะติด อาจทำให้เวลาในการท่องเที่ยว และ ช้อปปิ้งแต่ละสถานที่น้อยลง โดยเป็นดุลยพินิจของมัคคุเทศก์ และคนขับรถ ในการบริหารเวลา ซึ่งอาจจะขอความร่วมมือจากผู้เดินทางในบางครั้ง ที่ต้องเร่งรีบ เพื่อให้ได้ท่องเที่ยวตามโปรแกรม

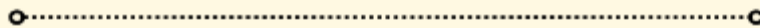
14

บริการน้ำดื่มท่านวันละ 1 ขวด ต่อคน /ต่อวัน

15

การบริการของรถบัสนำเที่ยวตามกฎหมายของประเทศจีน สามารถให้บริการวันละ 12 ชั่วโมง ในวันนั้นๆ มีอาจเพิ่มเวลาได้ โดยมัคคุเทศก์ และ คนขับจะเป็นผู้บริหารเวลาตามความเหมาะสม ทั้งนี้ขึ้นอยู่กับสภาพการจราจร ในวันเดินทางนั้นๆเป็นหลัก จึงขอสงวนสิทธิ์ในการปรับเปลี่ยนเวลาที่ท่องเที่ยว ตามสถานที่ในโปรแกรมการเดินทาง

ขอขอบพระคุณทุกท่านที่มอบความไว้วางใจให้กับเรา
ดูแลเรื่องการท่องเที่ยวและบริการ



RJ-FDKMG01

Click เพื่อดูรายละเอียด

➤ คลิก เพื่อดูรายละเอียด Miracle Lounge-> <https://bit.ly/4chOXvk>



The image features a collage. The top portion shows the interior of the Miracle Lounge, a modern lounge area with dark leather armchairs, white ottomans, and large windows. A small logo in the top left corner reads 'UNIBRAIT' with a Thai flag. The bottom portion is a collage of various Thai dishes, including fried chicken, rice, and other traditional meals.

@Miracle Lounge
ลานจัสนามบิน
กิน+ดื่ม อาหาร ไวน์ เบียร์ ไม่อื่น 2 ชั่วโมง

เริ่มต้น **690.-**
คอนเมือง

เริ่มต้น **950.-**
สุวรรณภูมิ

Click หรือ Scan QR เพื่อดูรายละเอียด

- คลิก เพื่อดูรายละเอียด ประกันการเดินทาง -> <https://bit.ly/49WjoFV>
- คลิก เพื่อดูรายละเอียด Pocket Wi-Fi & Travel Sim -> <https://bit.ly/3x41LVW>
- คลิก เพื่อดูรายละเอียด Esim Travel -> <https://bit.ly/43gAhZm>

เตรียมพร้อม..ก่อนเดินทาง

จ่ายหลักร้อย..คุ้มครองหลักล้าน ทำ“ประกัน”การเดินทาง

- ✔ กั๋วร์มีให้แต่...ประกันอุบัติเหตุ
- ✔ แต่ไม่มีประกันสุขภาพ
- ✔ ป่วยที้อาจเสียเงินเป็นล้าน



สามารถเข้ารับการรักษาทันที
มีไว้อุ่นใจ..ซื้อไว้ให้คนที่เรารัก

Pocket Wifi

- 1 เครื่อง แชน์ได้สูงสุด 5 ท่าน
- เล่นเน็ต Unlimited



Esim Travel

- ไม่ต้องเปลี่ยนซิมให้ยุ่งยาก
- Scan QR ใช้ได้ทันที

จองล่วงหน้ากับเรา..ถูกกว่าแน่นอน

หากสนใจกรุณาติดต่อ

- สอบถามผ่าน Line กด -> <https://lin.ee/5nDHUO6>
- จองทัวร์ผ่าน FB inbox ก็ได้เช่นกัน -> <http://m.me/unithaitrip>
- หรือโทร 02-234-5936

	UNITHAI TRIP การบริการทั้งหมดของเรา	
 Unithai-Care • ร้องเรียนการให้บริการ • บริการไม่สุภาพ (ติ - ชม)	LINE @unithaicare ☎ 02-234-5936 กด 7 Scan Qr Add Line ➡	
 Unithai Big Group • จัดกรุ๊ปเหมา Private Group • ดุงาน , สัมมนา , VIP Group	LINE @unithaibiggroup ☎ 02-234-5936 กด 2 ☎ 091-154-9999 กด 2 Scan Qr Add Line ➡	
 Unithai Promotion • ส่งโปรไฟไหม้ประจำวัน • ลดหนัก , ราคาดีที่ สุด	LINE @unithaipromotion ☎ 02-234-5936 กด 1 ☎ 091-154-9999 กด 1 Scan Qr Add Line ➡	
 UnithaiNorth • รวมทัวร์บินตรงจากเชียงใหม่ • มีสาขาที่ “เชียงใหม่”	LINE @unithaipromotion ☎ 088-055-5581 ☎ 088-055-5582 Scan Qr Add Line ➡	
 Unithai Ticket • ตัวเครื่องบินทุกประเทศทั่วโลก • ผ่อนได้ 3-10 เดือน	LINE @proticket ☎ 02-234-5936 กด 3 ☎ 091-154-9999 กด 3 Scan Qr Add Line ➡	
 Unithai Visa • รับทำวีซ่าทั่วโลก • ไม่ซื้อทัวร์กับเราก็ทำได้	LINE @unithaivisa ☎ 02-234-5936 กด 4 ☎ 091-154-9999 กด 4 Scan Qr Add Line ➡	