



UNITHAI TRIP CO.LTD
UNITHAI TRAVEL CO.LTD
 33/47 Wall Street Tower 11 Floor,
 Surawongse Road, Suriyawongse,
 Bangrak, Bangkok 10500
 โทรเลขที่ 11/09822

QR-ADD LINE



☎ 02-234-5936

| LINE ID: @unithaitrip (อย่าลืมเติม @ นะคะ)

| 🌐 www.unithaitrip.com

รหัสโปรแกรม : 40247 (กรุณาแจ้งรหัสโปรแกรมทุกครั้งที่สอบถาม)

THAI-BUS- 051

ล่อง/ลัด (พังงา)

หมู่เกาะสิมิลัน-สุรินทร์

เดินทางวันที่

11 - 15 เม.ย. 68 (5D 2N)







ราคา
เพียง

7,999.-



- ที่พัก 2 คืน (ตะกั่วป่า จ.พังงา)
- ดำน้ำ หมู่เกาะสิมิลัน และ หมู่เกาะสุรินทร์
- อุทยานธรรมชาติในหลวง
- สะพานแขวนเขารูปหัวใจ
- ถนนวัฒนธรรม ศรีตะกั่วป่า
- ชมวิว สันเขื่อนรัชชประภา



วันที่	โปรแกรม	Hotel	B	L	D
วันแรก	กรุงเทพฯ	-	-	-	-
วันที่สอง	พังงา-ท่าเรือทับละมุ-หมู่เกาะสิมิลัน(ดำน้ำ) -ถนนวัฒนธรรม ศรีตะกั่วป่า -พังงา	กูดมอNING ตะกั่วป่า			-
วันที่สาม	พังงา-ท่าเรือทับละมุ-หมู่เกาะสุรินทร์(ดำน้ำ)- ตะกั่วป่า	กูดมอNING @ตะกั่วป่า			
วันที่สี่	พังงา-ตะกั่วป่า-อุทยานธรรมชาติในหลวง -สะพานแขวนชมเขารูปหัวใจ- คุณสายชลกาแฟ-เขื่อนรัชชประภา-ศาลเจ้าไต่ มาร์เก็ต-จ.สุราษฎร์ธานี	-		-	-
วันที่ห้า	กรุงเทพฯ	-	-	-	-

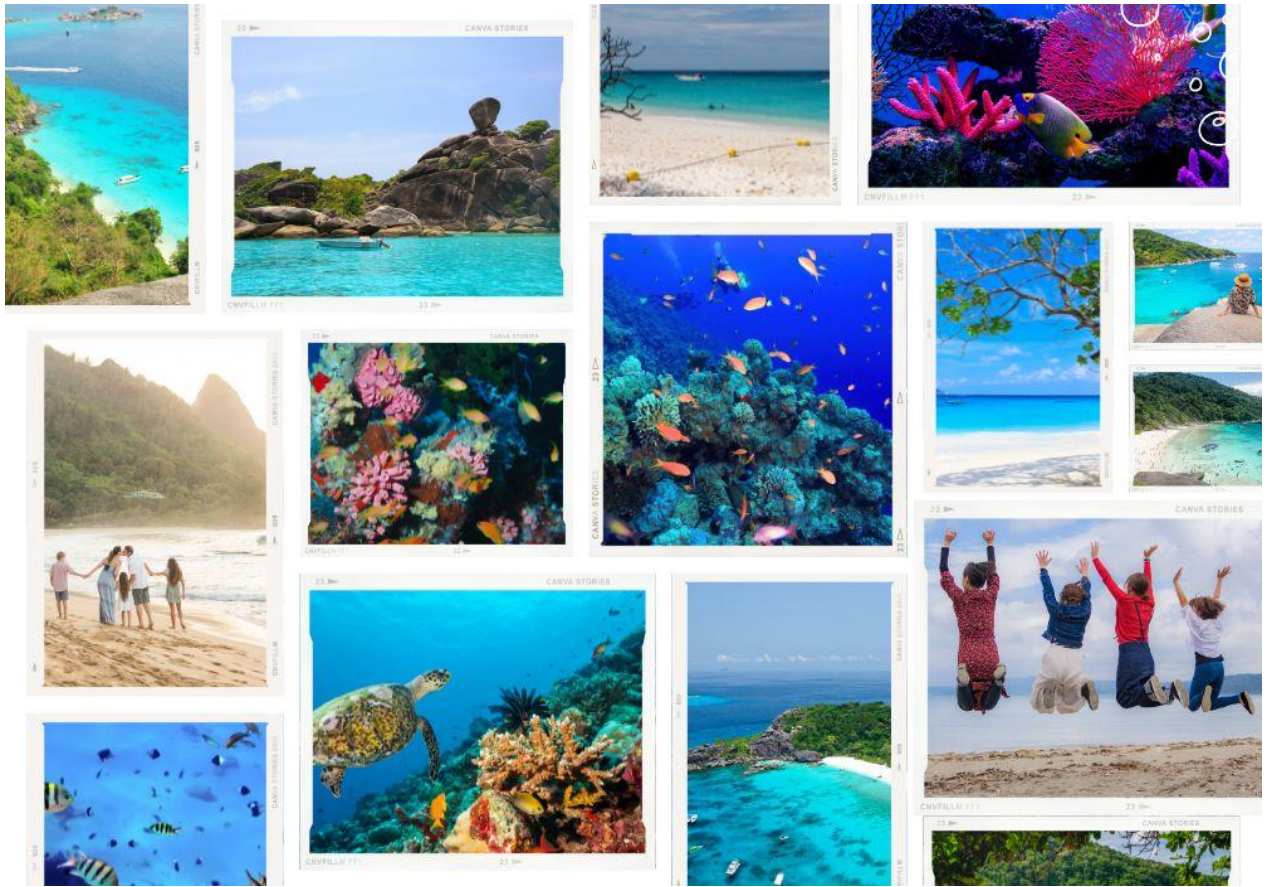
วันแรก (ศุกร์ 11/4/68) กรุงเทพฯ

17.30 น. พร้อมกันที่ [สวนลุมพินี](#) ฝั่งตรงข้ามโรงพยาบาลจุฬา ต้อนรับท่านโดยเจ้าหน้าที่ของบริษัท

18.00 น. โดย รถโค้ชปรับอากาศ ออกเดินทางสู่ จ.พังงา

วันที่สอง (เสาร์ 12/4/68) พังงา-ท่าเรือทับละมุ-หมู่เกาะสิมิลัน(ดำน้ำ)-ถนนวัฒนธรรม ศรีตะกั่วป่า-พังงา

06.30 น. อรุณสวัสดิ์ยามเช้า ณ ท่าเรือทับละมุ จ.พังงา รับประทานอาหารเช้า(1)ที่ ท่าเรือ



08.00 น. ออกเดินทางสู่ ท่าเรือทับละมุ เดินทางสู่ อุทยานแห่งชาติหมู่เกาะสิมิลัน เป็นภาษาฮาวี หรือ มลายู แปลว่า เกาะ หมู่เกาะสิมิลัน เป็นหมู่เกาะเล็กๆ ในทะเลอันดามันมี 9 เกาะ เรียงจากเหนือ มา ใต้ คือ เกาะหูง เกาะปายัง เกาะ ปาหยันเกาะเมียง เกาะปายู เกาะหัวกะโหลกเกาะสิมิลัน และเกาะบาง หมู่เกาะสิมิลัน ได้รับการยกย่องว่าเป็นหมู่ เกาะที่มีความสวยงามทั้งบนบกและใต้น้ำ มีปะการังที่สวยงามหลายชนิด ท่านสามารถดำน้ำ ใต้ที่เกาะแปด ชม ความงามใต้ท้องทะเล และปลาที่หายาก เช่น วาฬ โลมา ปลาไหลมอเร่ (moray)

10.30 น. เดินทางถึง เกาะสี่ (เกาะเมียง) เกาะที่ใหญ่เป็นอันดับ 2 ของ หมู่เกาะสิมิลัน เกาะนี้เป็นเหมือนศูนย์กลางของทั้ง 9 เกาะเนื่องจากตั้งอยู่ตรงกลาง ของ เกาะบริวารอื่นๆ และเป็นที่ทำกาาร ของอุทยาน แห่งชาติสิมิลันด้วย มีแนว ชายหาดท่องเที่ยวที่สำคัญอยู่ 2 หาด คือ หาดหน้า และ หาดเล็ก โดยมีหาดหน้าเป็นเหมือนประตูสู่ เกาะสี่ ที่มีสิ่ง อำนาจความสะดวกครบครัน ทั้งบ้านพัก ลานกางเต็นท์ ร้านอาหาร ห้องน้ำ ศูนย์นันทนาการ ให้ท่านได้พักผ่อน เล่นน้ำชายหาด ตามอัธยาศัย

12.00 น. รับประทานอาหารกลางวัน(2)

- บ่าย นำท่านชม **เกาะสิมิลัน (เกาะแปด)** เป็นเกาะที่ใหญ่ที่สุด มีหาดทรายขาวละเอียดใต้ทะเลมีปะการังหลายชนิด เป็นเกาะที่สามารถดำทั้งน้ำลึกและน้ำตื้นด้านเหนือของเกาะมีหินขนาดใหญ่ มีลักษณะคล้าย รองเท้าบู๊ต นำท่านขึ้นหินเรือใบ ซึ่งเป็น สัญลักษณ์ของหมู่เกาะสิมิลันด้วย นำท่านดำน้ำชมปะการัง ที่มีความหลากหลายของชนิดปะการังมาก เช่น ปะการังเขากวาง ปะการังอ่อน กัลปังหา ดอกไม้ทะเล หอยมือเสือ กุ้งมังกร จนได้เวลาเดินทางกลับสู่ท่าเรือทับละมุ และเดินทางสู่ที่พัก นางทองเบย์รีสอร์ท “หาดนางทอง” ชายหาดสวยที่มีอีกชื่อเรียกว่า “หาดทรายดำ” ที่นี้จะมีจุดเด่นคือสามารถมองเห็นประการังเขากวางได้อย่างชัดเจน และสิ่งที่ทำให้ชายหาดแห่งนี้เป็นที่สนใจของนักท่องเที่ยวก็คือทรายสีดำ ที่ดำสนิท และเนียนนุ่ม
- 18.00 น. รับประทานอาหารค่ำอิสระ ที่ **ถนนวัฒนธรรม** ศรีตะกั่วป่า ถนนคนเดินทางที่มีบรรยากาศ กลิ่นไอของความ เป็นได้ บ้านเรือโบราณ และถ่ายรูปกับ Street Art
- (พักที่ (N1) ภูมอเนิ่ง@ตะกั่วป่าเขาหลัก หรือ เทียบเท่า ปรับอากาศห้องละ 2-3 ท่าน)

วันที่สาม (อาทิตย์ 13/4/68) พังงา-ท่าเรือทับละมุ-หมู่เกาะสุรินทร์(ดำน้ำ)-ตะกั่วป่า-พังงา

- 07.00น. ออกเดินทางสู่ ท่าเรือกระบี่ รับประทานอาหารเช้า(3) แล้วเดินทางสู่ อุทยานแห่งชาติหมู่เกาะสุรินทร์
- 10.30 น. พาท่าน ดำน้ำสัมผัสความงดงามของน้ำทะเล ตื่นตากับ ปะการังหลากสีสัน ผุง ปลาหลากชนิดที่ “อ่าวแม่ยาย” และเต่าทะเลที่ “อ่าวเต่า”



- 12:00 น. รับประทานอาหารกลางวัน(4) บนเกาะและบรรยากาศสดชื่นบริเวณ “อ่าวช่องขาด
- บ่าย เยี่ยมชมวิถีชีวิตชาวเลมอแกนแห่งหมู่เกาะสุรินทร์ และว่ายน้ำเล่นกับ ปลาหูช้าง จนได้เวลาเดินทางกลับสู่ท่าเรือทับละมุ
- 18.00 น. รับประทานอาหารค่ำ(5)ที่ มั่น โภชนา
- (พักที่(N2) ภูมอเนิ่ง@ตะกั่วป่า หรือ เทียบเท่า ปรับอากาศห้องละ 2-3 ท่าน)

วันที่ดี (จันทร์ 14/4/68) พังงา-ตะกั่วป่า-อุทยานธรรมชาติในหลวง-สะพานแขวนเขารูปหัวใจ-คุณสายชลคาเฟ่-เขื่อนรัชชประภา-ศาลเจ้าในท่ามาร์เก็ต-จ.สุราษฎร์ธานี

- 07.00 น. รับประทานอาหารเช้า(6)
- 09.00 น. เดินทางสู่ **อุทยานธรรมชาติในหลวง** จุดที่น่าสนใจเป็นรูปชุ้มประตูโบราณแบบอยุธยาที่มีชื่อว่า **ประตูพุทธาวดี** ซึ่งในยามที่แสงแดดสาดส่องลงมายังชุ้มประตูนั้นจะเกิดเป็นภาพอัศจรรย์ที่ชวนหลงใหลในความงาม
ชม สะพานแขวนเขารูปหัวใจ อีสาระเก็บภาพความประทับใจ
- 12.00 น. รับประทานอาหารกลางวันอิสระ ที่ **คุณสายชลคาเฟ่** ร้านกาแฟริมเขื่อนที่มี **วิวที่สวยงาม**
ชม วิว สันเขื่อนรัชชประภา ที่มีสวนดอกไม้ให้ท่านได้ถ่ายรูป จนได้เวลาเดินทางสู่ **จ.สุราษฎร์ธานี**
- 18.00 น. รับประทานอาหารค่ำอิสระ ที่ **ศาลเจ้าในท่ามาร์เก็ต** แหล่งช้อปปิ้งแห่งใหม่ของจังหวัดสุราษฎร์ธานี
ให้ท่านได้เลือกชิมอาหารต่าง ๆ มากมาย แล้วเดินทางกลับ(พักค้างคืนบนรถ)



วันที่ห้า (อังคาร 15/4/68) กรุงเทพมหานคร

05.30 น. เดินทางถึง กรุงเทพฯ โดยสวัสดิภาพ.....
หมายเหตุ รายการนี้อาจเปลี่ยนแปลงได้ตามความเหมาะสม แต่ค่านั่งถึงลูกค้าเป็นหลัก
สิ่งที่ควรนำติดตัว ครีมกันแดด ยาประจำตัว รองเท้าแตะ และหัวใจที่รักธรรมชาติ

กำหนดเดินทาง (5D 2N) : 11 - 15 เมษายน 2568

ค่าบริการท่านละ 7,999 บาท

(พักเดี่ยวเพิ่มท่านละ 1,999 บาท) ไม่มีราคาเด็ก

อัตราค่าบริการดังกล่าวรวม

- รถปรับอากาศ
- เรือ Speed Boat ท่องเที่ยวหมู่เกาะสุรินทร์ — หมู่เกาะสิมิลัน
- ค่าที่พัก ตามที่ระบุ ในโปรแกรมการเดินทาง
- ค่าธรรมเนียมเข้าชมสถานที่ต่างๆ ที่ระบุ(เฉพาะคนไทย)
- มัคคุเทศก์และเจ้าหน้าที่บริการ
- อาหารตามรายการที่ระบุ และเครื่องดื่ม(อาหารจัดตามเมนูทัวร์ หากมี อิสลาม มังสะวิรัตติ เจ เด็ก หรือที่รับประทาน นอกเหนือจากเมนูที่ทัวร์จัดให้ ลูกค้าจ่ายเพิ่มเอง เพราะรายการอาหารคิดเป็นราคาต่อโต๊ะ)
- วงเงินประกันชีวิต 1,000,000 บาท, วงเงินประกันอุบัติเหตุ 500,000 บาท

อัตรานี้ไม่รวม

- ค่าภาษีมูลค่าเพิ่ม 7% และค่าภาษีหัก ณ ที่จ่าย 3% กรณีต้องการใบเสร็จ
- ค่าใช้จ่ายส่วนตัวต่างๆ เช่นค่าโทรศัพท์,ค่าซักกรีด ฯลฯ
- ค่าทิปไกด์ ผู้ช่วยไกด์ พนักงานขับรถ ท่านละ 500 บาท/ลูกค้า 1 ท่าน

เงื่อนไขการชำระเงิน มัดจำท่านละ 2,500 บาท ส่วนที่เหลือชำระก่อนการเดินทาง 20 วัน

การยกเลิกการเดินทาง

- แจ้งล่วงหน้า ก่อนการเดินทาง 1 เดือน คืนหมด(ยกเว้นในกรณีมีการมัดจำต่างๆ)
- ก่อนเดินทาง 20 วัน (ทำการ) ยึดมัดจำ
- แจ้งภายใน 20 วัน (ทำการ) ไม่คืนเงิน

เงื่อนไขและข้อกำหนดอื่นๆ

- รายการทัวร์นี้เป็นการท่องเที่ยวแบบหมู่คณะ (Join Tour)
- ในระหว่างการท่องเที่ยวนี้ หากท่านไม่ใช้บริการใดๆ ไม่ว่าทั้งหมดหรือบางส่วน ถือว่าท่านสละสิทธิ์ ไม่สามารถเรียกร้องขอคืนค่าบริการได้
- หากท่านไม่เดินทางกลับพร้อมคณะทัวร์ ตัวเครื่องบินจากกลับซึ่งยังไม่ได้ใช้ ไม่สามารถนำมาขอคืนเงินได้
- ทางบริษัทฯ ขอสงวนสิทธิ์ในการยกเลิก หรือเปลี่ยนกำหนดการเดินทาง หากมีผู้ร่วมเดินทางในคณะทัวร์ ไม่ครบตามที่กำหนดไว้
- ค่าบริการที่ท่านชำระกับทางบริษัทฯ เป็นการชำระแบบเหมาขาด และทางบริษัทฯ ได้ชำระให้กับบริษัทฯ ตัวแทนแต่ละแห่งแบบเหมาขาดเช่นกัน ดังนั้นหากท่านมีเหตุอันใดที่ทำให้ท่านไม่ได้ท่องเที่ยวพร้อมคณะตามรายการที่ระบุไว้ ท่านจะขอคืนค่าบริการไม่ได้
- กรณีเกิดความผิดพลาดจากตัวแทน หรือ หน่วยงานที่เกี่ยวข้อง จนมีการยกเลิก ล่าช้า เปลี่ยนแปลง การบริการจากสายการบิน บริษัทขนส่ง หรือ หน่วยงานที่ให้บริการ บริษัทฯ จะดำเนิน โดยสุดความสามารถที่จะจัดบริการทัวร์อื่นทดแทนให้ แต่จะไม่คืนเงินให้สำหรับค่าบริการนั้นๆ
- บริษัทฯ และตัวแทนของบริษัทขอสงวนสิทธิ์ที่จะเปลี่ยนแปลงรายการทัวร์ตามความเหมาะสม ให้สอดคล้องกับสถานการณ์ ข้อจำกัดด้านภูมิอากาศ และเวลา ณ วันที่เดินทางจริง ทั้งนี้ทางบริษัทฯ จะยึดถือและคำนึงถึงความปลอดภัย รวมถึงประโยชน์สูงสุดของลูกค้าส่วนมากเป็นสำคัญ
- บริษัทฯ ขอสงวนสิทธิ์ในการเปลี่ยนแปลงราคาและเงื่อนไขต่างๆ โดยไม่ต้องแจ้งให้ทราบล่วงหน้า ทั้งนี้ให้ขึ้นอยู่กับดุลยพินิจของบริษัทฯ เท่านั้น อีกทั้งข้อสรุปและข้อตัดสินใดๆ ของบริษัทฯ ให้ถือเป็นข้อยุติสิ้นสุดสมบูรณ์
- โปรแกรมทัวร์นี้จะสามารถออกเดินทางได้ต้องมีจำนวนผู้เดินทางขั้นต่ำรวมในคณะตามที่กำหนดไว้เท่านั้น หากมีจำนวนผู้เดินทางรวมแล้วน้อยกว่าที่กำหนดไว้ บริษัทฯ ขอสงวนสิทธิ์ในการยกเลิกหรือปรับเปลี่ยนการเดินทางได้
- กรณีที่ ท่าน ไม่ได้ทำการทักท้วงใดๆ แบบไปลายลักษณะอักษร บริษัทฯ ถือว่าท่านได้ตกลงรับทราบเงื่อนไข และข้อกำหนดทั้งหมด ของบริษัทฯ เป็นที่เรียบร้อยแล้ว โดยหากเกิดความเสียหายใดๆ ขึ้น บริษัทฯ ไม่ต้องรับผิดชอบใดๆ ทั้งสิ้น

เงื่อนไขนอกเหนือความรับผิดชอบ

- ผู้เดินทางต้องใช้วิจารณญาณส่วนตัวและรับผิดชอบต่อการตัดสินใจในการเลือกซื้อสินค้าต่าง ๆ ในระหว่างการเดินทางท่องเที่ยวด้วยตัวท่านเอง บริษัทฯ จะไม่สามารถรับผิดชอบใด ๆ หากเกิดความไม่พึงพอใจในสินค้าที่ผู้เดินทางได้ซื้อระหว่างการเดินทางท่องเที่ยวนี้
- ผู้เดินทางต้องรับผิดชอบต่อการจัดเก็บ และ ดูแลทรัพย์สินส่วนตัว ของมีค่าต่าง ๆ อย่างระมัดระวัง บริษัทฯ จะไม่สามารถรับผิดชอบใด ๆ หากเกิดการสูญหายของ ทรัพย์สินส่วนตัว ของมีค่าต่าง ๆ ระหว่างการเดินทางท่องเที่ยว อันมีสาเหตุมาจากผู้เดินทาง
- บริษัทฯ จะไม่รับผิดชอบต่อการสูญหายของทรัพย์สิน และ สัมภาระระหว่างการเดินทางอันมีสาเหตุมาจากสนามบิน สายการบิน บริษัทขนส่ง โรงแรม หรือ การโจรกรรม แต่จะทำหน้าที่เป็นตัวแทนในการเรียกร้องค่าชดใช้ให้กับผู้เดินทาง

- บริษัทฯ ขอสงวนสิทธิ์ที่จะไม่รับผิดชอบค่าเสียหายในเหตุการณ์ที่เกิดจากการยกเลิกหรือความล่าช้าของ อาทิเช่น ภัยธรรมชาติ การนัดหยุดงาน การจลาจล การปฏิวัติ รัฐประหาร ที่อยู่นอกเหนือการควบคุมของทางบริษัทฯ หรือค่าใช้จ่ายเพิ่มเติมที่เกิดขึ้นทางตรง หรือทางอ้อม เช่น การเจ็บป่วย การถูกทำร้าย การสูญหาย ความล่าช้า หรือ จากอุบัติเหตุต่างๆ
- บริษัทฯ ขอสงวนสิทธิ์ที่จะไม่รับผิดชอบใด ๆ ต่อการไม่เป็นไปตามความคาดหวัง และความไม่พึงพอใจของผู้เดินทาง ที่เกี่ยวข้องกับ สภาพธรรมชาติ ภูมิอากาศ ฤดูกาล ทัศนียภาพ วัฒนธรรม วิถีและพฤติกรรมของประชาชนในประเทศที่เดินทางไป

หมายเหตุเพิ่มเติม

- 1.เนื่องจากการวางแผนห้องพักของแต่ละโรงแรมแตกต่างกัน จึงอาจทำให้ห้องพักแบบห้องเดี่ยว (Single) และห้องคู่ (Twin/Double) และห้องพักแบบ 3 ท่าน/3 เตียง (Triple Room) ห้องพักอาจจะไม่ติดกัน
- 2.ในการเดินทาง ทั้งนี้ทางบริษัทฯ ไม่สามารถรับผิดชอบต่ออุบัติเหตุหรือความเสียหายที่เกิดจากโรงแรมที่พัก ยานพาหนะ, อันเนื่องมาจากอุบัติเหตุรวมถึงภัยธรรมชาติ, โจรกรรม, วินาศกรรม อัคคีภัย, การผลัดงาน, การจลาจล สงครามการเมือง, การผันผวนของอัตราแลกเปลี่ยนเงินตราระหว่างประเทศ, การนัดหยุดงาน, ความล่าช้าของเที่ยวบิน, สายการบินเรือ, รถไฟ, พาหนะท้องถิ่น, ซึ่งอยู่เหนือการควบคุมของบริษัทฯ หมายรวมถึงในระหว่างการเดินทางท่องเที่ยว แต่ทางบริษัทฯ มีความคุ้มครอง และประกันอุบัติเหตุ ตามเงื่อนไขที่บริษัทฯ ที่รับประกัน รายละเอียดด้านการเดินทาง อาจมีการเปลี่ยนแปลงได้ตามความจำเป็น หรือเพื่อความเหมาะสมทั้งปวง โดยไม่ต้องแจ้งให้ทราบล่วงหน้า ทั้งนี้การขอสงวนสิทธิ์ดังกล่าว บริษัทฯ จะยึดถือและคำนึงถึงผลประโยชน์ตลอดจนความปลอดภัยของท่านผู้มิเกียรติ ซึ่งร่วมเดินทางเป็นสำคัญ

Click หรือ Scan QR เพื่อดูรายละเอียด

- คลิก เพื่อดูรายละเอียด ประกันการเดินทาง -> <https://bit.ly/49WjoFV>
- คลิก เพื่อดูรายละเอียด Pocket Wi-Fi & Travel Sim -> <https://bit.ly/3x41LVW>
- คลิก เพื่อดูรายละเอียด Esim Travel -> <https://bit.ly/43gAhZm>

เตรียมพร้อม..ก่อนเดินทาง

จ่ายหลักร้อย..คุ้มครองหลักล้าน ทำ“ประกัน”การเดินทาง

- ✓ ทัวร์มีให้แต่...ประกันอุบัติเหตุ
- ✓ แต่ไม่มีประกันสุขภาพ
- ✓ ป่วยทีอาจเสียเงินเป็นล้าน



สามารถเข้ารับการรักษาทันที
มีไว้อุ่นใจ..ซื้อไว้ให้คนที่เรารัก

Pocket Wifi

- 1 เครื่อง แชนด์ได้สูงสุด 5 ท่าน
- เล่นเน็ต Unlimited



Esim Travel

- ไม่ต้องเปลี่ยนซิมให้ยุ่งยาก
- Scan QR ใช้ได้ทันที

จองล่วงหน้ากับเรา..ถูกกว่าแน่นอน

หากสนใจจองกรุณาติดต่อ

- สอบถามผ่าน Line กด -> <https://lin.ee/5nDHU06>
- จองทัวร์ผ่าน FB inbox ก็ได้เช่นกัน -> <http://m.me/unithaitrip>
- หรือโทร 02-234-5936

UNITHAI TRIP

การบริการทั้งหมดของเรา

<p>Unithai-Care</p> <ul style="list-style-type: none"> • ฝึกอบรมการให้บริการ • บริการไม่สุภาพ (ติ - ชม) 	<p>LINE @unithaicare</p> <p>☎ 02-234-5936 กด 7</p> <p>Scan Qr Add Line --></p>	
<p>Unithai Big Group</p> <ul style="list-style-type: none"> • จัดกรุ๊ปเหมา Private Group • ดุงาน , สัมมนา , VIP Group 	<p>LINE @unithaibiggroup</p> <p>☎ 02-234-5936 กด 2</p> <p>☎ 091-154-9999 กด 2</p> <p>Scan Qr Add Line --></p>	
<p>Unithai Promotion</p> <ul style="list-style-type: none"> • ส่งโปรไฟโหม้ประจำวัน • ลดหนัก , ราคาดีที่สุด 	<p>LINE @unithaipromotion</p> <p>☎ 02-234-5936 กด 1</p> <p>☎ 091-154-9999 กด 1</p> <p>Scan Qr Add Line --></p>	
<p>UnithaiNorth</p> <ul style="list-style-type: none"> • รวมทัวร์บินตรงจากเชียงใหม่ • มีสาขาที่ “เชียงใหม่” 	<p>LINE @unithainorth</p> <p>☎ 088-055-5581</p> <p>☎ 088-055-5582</p> <p>Scan Qr Add Line --></p>	
<p>Unithai Ticket</p> <ul style="list-style-type: none"> • ตั๋วเครื่องบินทุกประเทศทั่วโลก • ผ่อนได้ 3-10 เดือน 	<p>LINE @proticket</p> <p>☎ 02-234-5936 กด 3</p> <p>☎ 091-154-9999 กด 3</p> <p>Scan Qr Add Line --></p>	
<p>Unithai Visa</p> <ul style="list-style-type: none"> • รับทำวีซ่าทั่วโลก • ไม่ซื้อทัวร์กับเราก็ทำได้ 	<p>LINE @unithaivisa</p> <p>☎ 02-234-5936 กด 4</p> <p>☎ 091-154-9999 กด 4</p> <p>Scan Qr Add Line --></p>	