



**UNITHAI TRIP CO.LTD**  
**UNITHAI TRAVEL CO.LTD**  
 33/47 Wall Street Tower 11 Floor,  
 Surawongse Road, Suriyawongse,  
 Bangrak, Bangkok 10500  
 โทรศูนย์ฯ เลขที่ 11/09822



☎ 02-234-5936 | LINE ID: @unithaitrip (อย่าลืมเติม @ นะคะ) | 🌐 www.unithaitrip.com

**รหัสโปรแกรม : 40217 (กรุณาแจ้งรหัสโปรแกรมทุกครั้งที่สอบถาม)**

*ที่สุด...ของประสบการณ์เดินทาง*

# MYANMAR

## สี่ริยม - ย่างกุ้ง





**ราคาเริ่มต้น**

# 7,337





**#อัมมบุณ**

- เจดีย์เยลพญา • เจดีย์จีคำ • วัดอินทวิหารคีฬ • เจดีย์ชเวดากอง • ซอพรเทพทันใจ
- เทพกระซิบ • พระนอนตาหวาน • พระเจ้าจันทิพย์ • ตลาดสก๊อต • วัดบารมี

2D 1N

เดินทาง มี.ค. - พ.ย. 68





วันที่เดินทาง	ราคา	พักเดี่ยว	สายการบิน	จำนวน
08-09 มี.ค. 68 (ส-อา)	7,337	2,000	UB	20
15-16 มี.ค. 68 (ส-อา)	7,337	2,000	UB	20
22-23 มี.ค. 68 (ส-อา)	7,337	2,000	UB	20
29-30 มี.ค. 68 (ส-อา)	7,337	2,000	UB	20
05-06 เม.ย. 68 (ส-อา)	7,337	2,000	UB	20
12-13 เม.ย. 68 (สงกรานต์)	9,339	3,000	UB	20
19-20 เม.ย. 68 (ส-อา)	7,337	2,000	UB	20
26-27 เม.ย. 68 (ส-อา)	7,337	2,000	UB	20

หมายเหตุ INF - 2 ขวบ ขำระเพิ่ม 2,000 บาท

ราคานี้ไม่รวมค่าที่พักค.เทศก.คนขับรถ 2,000 บาท/ท่าน ทารก เด็ก ผู้ใหญ่ เก็บราคาที่พักเท่ากัน

## สิริเยม - ย่างกุ้ง 2วัน 1คืน



สายมู สุดปัง ไหว้พระขอพร

**HIGHLIGHT** มหาเจดีย์ชเวดากอง 1 ใน 5 มหาบูชาสถานอันศักดิ์สิทธิ์ คู่บ้านคู่เมืองของชาวพม่า ขอพรนัดโบโยยี "เทพทันใจ+เทพกระซิบ" ชม พระนอนตาหวาน สวยงามที่สุดในพม่า เจดีย์ศักดิ์สิทธิ์ของชาวสิริเยม "เจดีย์กลางน้ำเยเลพญา"





## คำแนะนำ

ควรเดินทางมาถึงสนามบินเพื่อทำการเช็คอินก่อนขึ้นเครื่อง  
ประมาณ 2.30-3.30 ชม. เพื่อหลีกเลี่ยงสถานการณ์ฉุกเฉินที่อาจเกิดขึ้น  
เช่น การจราจรที่คับคั่ง, สภาพอากาศและอื่นๆ

โดยมีตัวแทนบริษัท(หัวหน้าทัวร์)เป็นผู้พิจารณา  
และบริหารเวลาอย่างเหมาะสม

บริษัทขอสงวนสิทธิ์คืนเงินทุกกรณีหากลูกค้า  
ไม่สามารถขึ้นเครื่อง-กลับ ตามวันและเวลา  
เที่ยวบินที่ระบุในรายการทัวร์.



\*ท่านใดมีไฟล์การบินภายในประเทศต่อ โปรดแจ้งให้บริษัทฯ ทราบในวันจองทัวร์ ทั้งนี้เพื่อประโยชน์ของตัวท่านเอง



**\*\* สำคัญมาก \*\***  
กรุณานำหนังสือเดินทาง  
มาในวันเดินทาง

ทางบริษัทไม่สามารถ  
รับผิดชอบได้ในกรณีที่ท่านลืม  
นำหนังสือเดินทางมาหรือนำ  
หนังสือเดินทางมาผิดเล่มหรือ  
สูญหาย



คณะพร้อมกันที่สนามบินสุวรรณภูมิเวลา 07.30 น.

ท่าอากาศยานสุวรรณภูมิ  
SUVARNABHUMI AIRPORT

พร้อมกันที่สนามบินสุวรรณภูมิ / เที่ยวบินขาออกชั้น 4 ประตู 10

เดินทางโดยสายการบิน MYANMAR (UB) เที่ยวบิน UB020

เนื่องจากตัวเครื่องบินของคณะเป็นตัวกรุ๊ประบบ Random อาจไม่สามารถเลือกที่นั่งได้  
อาจจะไม่ได้นั่งติดกัน และไม่สามารถเลือกช่วงที่นั่งบนเครื่องบินได้  
ซึ่งเป็นไปตามเงื่อนไขของสายการบิน



myanmar  
national airlines



**วันแรก กรุงเทพฯ – เมืองย่างกุ้ง – สิริเรียม – เจดีย์เยเลพญา - เจดีย์ไจ้เค้า - วัดสินธุพิราค์ส - ย่างกุ้ง - พระมหาเจดีย์ชเวดากอง**

**07.30 น.** คณะพร้อมกัน ณ **สนามบินสุวรรณภูมิ** อาคารผู้โดยสารขาออกระหว่างประเทศ ชั้น 4 สายการบิน เมียนมาร์ เนชั่นแนล แอร์ไลน์ (UB) ซึ่งมีเจ้าหน้าที่บริษัทฯ คอยอำนวยความสะดวกเรื่องสัมภาระและเอกสารการเดินทาง

**10.40 น.** ออกเดินทางสู่ **เมืองย่างกุ้ง** โดยสายการบิน เมียนมาร์ เนชั่นแนลแอร์ไลน์ **เที่ยวบินที่ UB 020**

**11.35 น.** ถึง **สนามบินย่างกุ้ง** ผ่านการตรวจคนเข้าเมืองและด่านศุลกากร (**เวลาท้องถิ่นที่เมียนมาร์ ช้ากว่าประเทศไทย 30 นาที**) จากนั้นนำท่านเดินทางสู่ **สิริเรียม** เป็นเมืองเล็ก ๆ ตั้งอยู่ตรงจุดบรรจบของแม่น้ำหงสาและแม่น้ำย่างกุ้ง มีวัดเยเลพญา ซึ่งเป็นวัดสำคัญที่ชาวพมามีนิมมาไหว้พระขอพรทำธุรกิจทางการค้า (**ใช้เวลาในการเดินทางประมาณ 45 นาที**)

**เที่ยง**  
**ปาย**

**๑๐ รับประทานอาหารกลางวัน ณ ร้านอาหาร**

นำท่านเดินทางสู่ **เจดีย์เยเลพญา** หรือ เจดีย์กลางน้ำ ตามตำนานเล่าว่า เจดีย์แห่งนี้สร้างในสมัยมอญเรืองอำนาจ เมื่อราวพันกว่าปีก่อน โดยมีคหบดีชาวมอญเป็นผู้สร้างและยังได้ตั้งจิตอธิษฐานว่า ถ้าน้ำท่วมก็ขออย่าให้ท่วมองค์พระเจดีย์ ถ้ามีผู้คนมากราบไหว้จำนวนมากเท่าไรก็ขอให้ไม่มีวันเต็มสันพื้นที่ เพราะเจดีย์แห่งนี้สร้างบนเกาะมีสภาพเป็นเพียงเกาะเล็ก ๆ กลางแม่น้ำกว้างใหญ่เท่านั้น และเจดีย์แห่งนี้ขึ้นชื่อในเรื่อง ไหว้พระขอพรทำธุรกิจทางการค้า จากนั้นเดินทางไปยัง **เจดีย์ไจ้เค้า** เป็นเจดีย์เก่าแก่ อีกแห่งหนึ่ง และเป็นเจดีย์คู่บ้านคูเมืองสิริเรียม สร้างโดยกษัตริย์รัฐมอญที่เมืองสะเทิม มาสร้างเจดีย์ที่เนินเขาชื่อว่าไลโปะกง โดยเนินเขาแห่งนี้มีถ้ำอยู่ต้นหนึ่งชื่อว่า คอลากะ หรือ เคาะละ อาศัยปกปักรักษาอยู่บริเวณเนินเขา เดิมเจดีย์แห่งนี้มีชื่อตามภาษามอญว่าไจ้เคาะละ ต่อมาเพี้ยนเป็นภาษาเมียนมาร์ว่า ไจ้เค้า โดยวัดแห่งนี้ภายในเจดีย์ไจ้เค้าจะมีสิ่งศักดิ์สิทธิ์ที่ผู้คนนิยมเข้าไปกราบไหว้บูชา นั่นก็คือพระเกศาของพระพุทธเจ้า 6 เส้นที่บรรจุอยู่ด้านในขององค์เจดีย์ ส่วนใหญ่จะมากกราบไหว้เพื่อความ เป็นสิริมงคล หากใครที่อยากจะมาขอพรนั้น จะต้องมากกราบขอพระกับองค์เทพทันใจที่อยู่ในบริเวณเดียวกัน ซึ่งมีชื่อชื่อว่า "ตันลยินไจ้เค้าโบโบจี"



เจดีย์เยเลพญา



เจดีย์ไจ้เค้า

จากนั้นนำท่านสู่ **วัดสินธุพิราค์ส** เป็นวัดสินธุที่มีอายุมากกว่า 160 ปี ซึ่งเป็นวัดที่มีอายุเก่าแก่ของชาวอินเดียนที่นับถือศาสนาฮินดู สร้างขึ้นเมื่อประมาณปี ค.ศ.1861 โดยชาวอินเดียนที่นับถือศาสนาฮินดูบริเวณนี้ ซึ่งเป็นชาวอินเดียนที่ถูกตอนเข้ามาสมัยอังกฤษปกครองเมียนมา จากนั้นนำท่านนมัสการ **พระมหาเจดีย์ชเวดากอง** เจดีย์ทองแห่งเมืองดากอง หรือ ตะเกิง (ชื่อเดิมของเมืองย่างกุ้ง) แห่งลุ่มน้ำอิรวดี เจดีย์ทองคำคู่บ้านคูเมืองประเทศพม่าอายุกว่าสองพันห้าร้อยกว่าปี มหาเจดีย์ที่ใหญ่ที่สุดของประเทศพม่า มีความสูงถึง 326 ฟุต สร้างโดยพระเจ้าโอะกะลาปะ เมื่อกว่า 2,000 ปีก่อน มหาเจดีย์ชเวดากองมีทองคำโอบหุ้มอยู่เป็นน้ำหนักถึง 1100 กิโลกรัม ยอดฉัตรประดับประดาด้วยเพชรพลอยอัญมณีล้ำค่า กว่า 5,548 เม็ด รวมถึงทับทิมขนาดเท่าไข่ไก่บนยอดองค์พระเจดีย์ชเวดากองเป็นลานกว้างรองรับแรงศรัทธาของ



วัดสินธุพิราค์ส

พุทธศาสนิกชนได้จำนวนมาก บริเวณทางขึ้นทั้งสี่ทิศจะมีวิหารโถงสร้างด้วยเครื่องไม้หลังคาทรงปราสาทปิดทองล่องชาดประดับกระจกทั้งหลัง ภายในประดิษฐานพระประธานสำหรับให้ประชาชนมากราบไหว้บูชา เพราะชาวมอญและชาวพม่าถือการกราบไหว้บูชาเจดีย์ชเวดากองเป็นนิตย์ จะนำมาซึ่งบุญกุศลอันเป็นหนทางสู่การหลุดพ้นทุกข์โศกโรคภัยทั้งมวล บ้างนั่งทำสมาธิเจริญสติภาวนานับลูกประคำ และบ้างเดินประทักษิณรอบองค์เจดีย์ จากนั้นให้ท่านชมแสงของอัญมณีที่ประดับบนยอดฉัตรโดยจุดชมแต่ละจุดท่านจะได้เห็นแสงสีต่างกันออกไป เช่น สีเหลือง, สีน้ำเงิน, สีส้ม, สีแดง เป็นต้น **สถานที่สำคัญ** **ของพระมหาเจดีย์ชเวดากอง คือ ลานอธิฐาน จุดที่บเรณองมาขอพรก่อน** **ออกรบ ท่านสามารถนำดอกไม้ธูปเทียน ไปไหว้ เพื่อขอพรจากองค์** **เจดีย์ชเวดากอง ณ ลานอธิฐานเพื่อเสริมสร้างบารมีและสิริมงคล** **นอกจากนี้รอบองค์เจดีย์ยังมีพระประจำวันเกิดประดิษฐานทั้งแปดทิศรวม** **8 องค์ หากใครเกิดวันไหนก็ให้ไปสรงน้ำพระประจำวันเกิดตน จะเป็นสิริมงคลแก่ชีวิต**



พระมหาเจดีย์ชเวดากอง

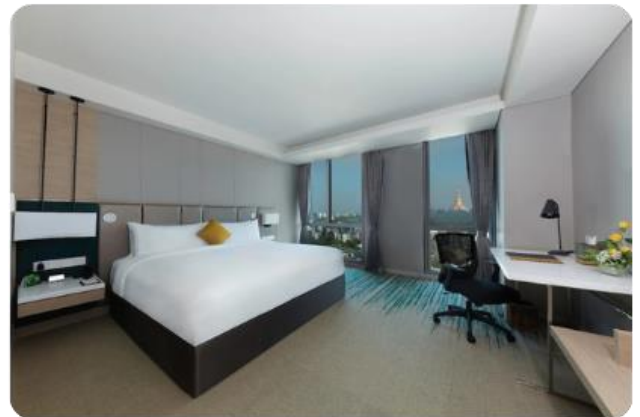
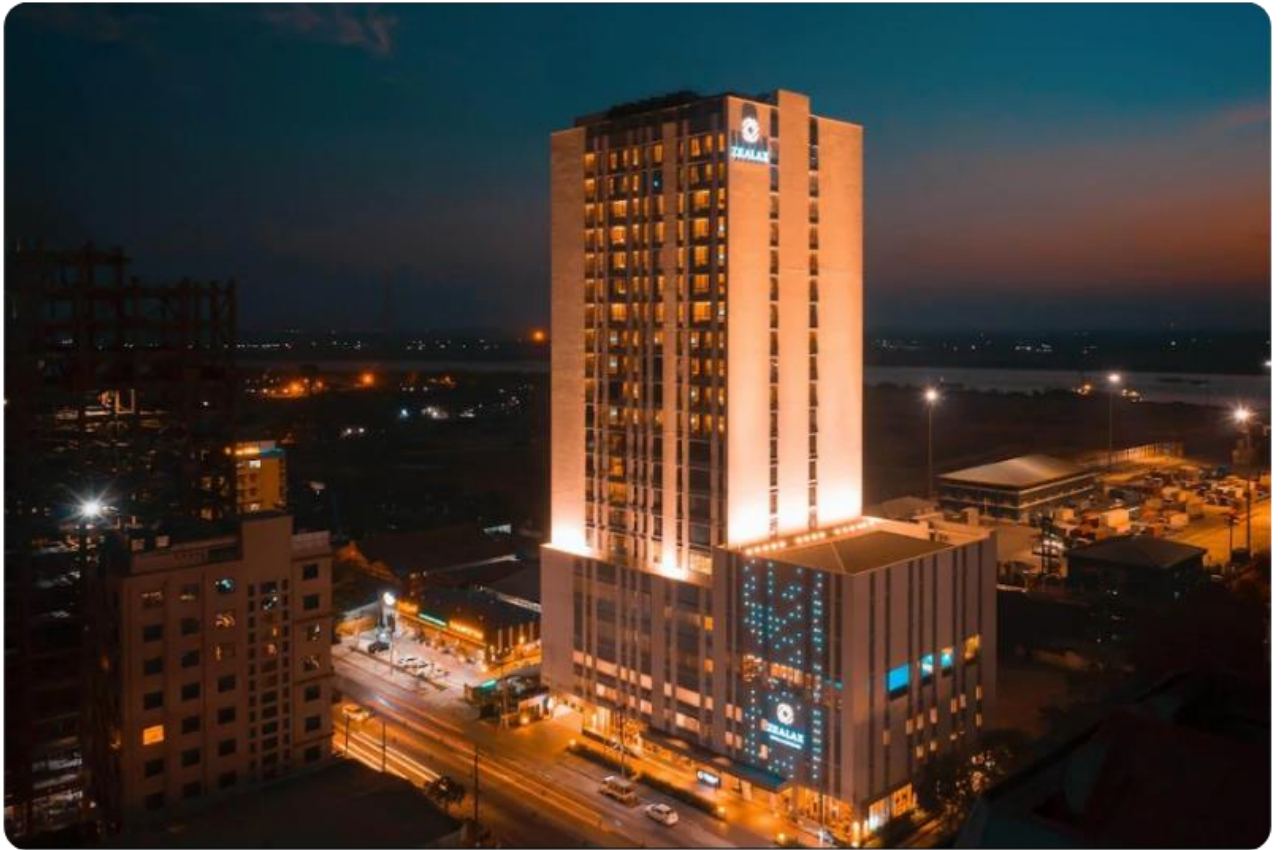


พระมหาเจดีย์ชเวดากอง

วันเกิด	อาทิตย์	จันทร์	อังคาร	พุธ	พฤหัสบดี	ศุกร์	เสาร์
สัตว์สัญลักษณ์	ครุฑ	เสือ	สิงห์	ช้างมิ่ง	ช้างไม่มีงา	หนูหางยาว	หนูหางสั้น
							พญานาค



ต้า **๗** รับประทานอาหารต้า ณ ภัตตาคาร  
ที่พิกัดนี้ Zealax Hotel (or) Grand Empire Hotel 5ดาว หรือเทียบเท่า





**เช้า** ๑๐ **รับประทานอาหารเช้า ณ ห้องอาหารโรงแรม**  
นำท่าน **เจดีย์โบตตะดาว** หมายถึง "ทหาร1,000นาย" เจดีย์แห่งนี้เคยบรรจุพระเกศาธาตุของพระพุทธเจ้า ก่อนที่จะเชิญ  
ประดิษฐาน ณ เจดีย์ชเวดากอง ซึ่งถูกค้นพบ จากการที่ถูกระเบิดของฝ่ายสัมพันธมิตรลงกลางเจดีย์ ซึ่งภายในเจดีย์แห่งนี้  
สวยงามตกแต่งด้วยสีทองอร่าม ประดิษฐานพระพุทธรูปทองคำ ปางมารวิชัยที่สวยงาม ซึ่งจุดเด่นที่ทำให้วัดแห่งนี้เป็นที่  
รู้จักอย่างกว้างขวางคือ **"รูปปั้นเทพทันใจ"** หรือ นัตโบโบยี เป็นที่สักการะยอดนิยม และเป็นที่น่าเชื่อถืออย่างมากของชาว  
มอญ และพม่าในย่างกุ้ง เชื่อว่าหากอธิษฐานขอพรสิ่งใดแล้วจะได้ตามขอ สมปรารถนาทันใจเลยทีเดียว สมควรแก่เวลาน่า  
ท่านขอพรจาก **"เทพกระซิบ"** หรือ **เมื่อยะนานหน่วย** ประทับอยู่ฝั่งตรงข้ามกับเจดีย์โบตตะดาว เทพกระซิบเป็นธิดาของ  
พญานาคที่มีความศรัทธาต่อพระพุทธศาสนา เชื่อกันว่าถ้ากระซิบขออะไรแล้วจะสมหวัง



เจดีย์โบตตะดาว



นัตโบโบยี หรือ เทพทันใจ



เทพกระซิบ หรือ เมื่อยะนานหน่วย

**เที่ยง** ๑๑ **รับประทานอาหารกลางวัน ณ ร้านอาหาร (ชาบูพรีเมียม)**





บาย

นำท่านนมัสการ **พระนอนตาหวาน** วัดเจาทัดลี พระพุทธรูปไสยาสน์เจาทัดยี หรือพระตาหวาน เป็นพระนอนปางพุทธไสยาสน์องค์ใหญ่ มีความยาวกว่า 70 เมตร เป็นพระนอนที่ใหญ่ที่สุดและมีความงดงามที่สุดของประเทศพม่า ทั้งพระพักตร์และขนตาที่งดงาม ดวงตาของท่านเป็นแก้ว สั่งผลิตมาจากต่างประเทศ โดยเฉพาะรวมไปถึงพระจีวรที่มีความพลิ้วไหวสมจริงและเมื่อเดินมายังปลายสุดพระบาทของพระนอนองค์นี้ ตรงที่พระบาทมีภาพวาดเป็นมิ่งมงคลสูงสุด เพราะประกอบด้วยลายลักษณะธรรมจักร ในบริเวณใจกลางฝ่าพระบาทและล้อมด้วย รูปมงคล 108 ประการ



**พระนอนตาหวาน**



**พระพักตร์และขนตาที่งดงาม**

จากนั้นนำท่านสู่ **วัดพระเจดีย์พระเจ้ากัทยี** นำท่านนมัสการพระประธานในวัด ซึ่งเป็นพระพุทธรูปนั่งปางมารวิชัยสีขาว ทรงเครื่องแบบพม่า มีขนาดสูงใหญ่มากๆ ประดิษฐานอยู่ในวิหารที่มองจากด้านนอกจะเห็นหลังคาข้างบนคล้ายเจดีย์ทรงสี่เหลี่ยมขาวพม่าศรัทธา พระพุทธรูปองค์นี้อย่างมาก ในแต่ละวันจะเห็นคนมานั่ง ทำสมาธิด้านหน้าองค์พระ คนที่มา ที่วัดนี้ส่วนมากจะเป็นชาวพม่าหรือชาวไทยใหญ่ และคนที่เดินทางมาจากรัฐฉาน วัดพระเจดีย์พระเจ้ากัทยี เวลาออกเสียงจะได้ยินชาวพม่าออกเสียงเร็วๆ คล้ายๆ คำว่างาทะเล



**หลวงพ่อหงาแก้ว วัดพระเจดีย์พระเจ้ากัทยี**

จากนั้นนำท่านช้อปปิ้ง สินค้าของฝากที่ **ตลาดสก๊อต** หรือเรียกอีกอย่างว่า ตลาดโบ-ยก อองซาน เป็นตลาดสำคัญของเมืองย่างกุ้ง โดยของขึ้นชื่อที่ตลาดแห่งนี้คือ "หยกพม่า" ซึ่งได้รับความนิยมจากนักท่องเที่ยวเป็นอย่างมาก นอกจากนี้ยังถือเป็นตลาดที่มีสินค้าหลากหลายชนิดให้เลือกซื้อ ทั้งข้าวของเครื่องใช้ ของฝากของที่ระลึก เสื้อผ้า ไปจนถึงอาหาร



**ตลาดสก๊อต หรือ ตลาดโบโจ๊กองซาน**



**ตลาดสก๊อต หรือ ตลาดโบโจ๊กองซาน**



นำท่านสู่ **วัดเทนตองไตติก** หรือที่เรียกกันทั่วไปว่า **วัดบารมี** อยู่ที่เมืองย่างกุ้ง ประเทศพม่า วัดนี้มีชื่อเสียงโด่งดังในเรื่องพระเกศาธาตุของพระพุทธเจ้า ซึ่งมีความอัศจรรย์ตรงที่สามารถเคลื่อนไหวได้ และยังมีพิธีกรรมพระธาตุของสาวกพระพุทธเจ้า เช่น พระโมคคัลลา พระสิวลี พระสารีบุตร พระพากุลเถระ ที่ต้องมาขอพรในเรื่องโชคลาภหรือธุรกิจการค้า แนะนำมาขอที่วัดแห่งนี้ได้เช่นกัน ซึ่งปัจจุบันมีนักธุรกิจและนักการเมืองที่มีชื่อเสียงเดินทางมาทำพิธีขอพรกันมากมาย ได้เวลาอันสมควรนำท่านเดินทางสู่สนามบิน



- 17.25 น. เดินทางกลับ กรุงเทพฯ  
โดยสายการบิน **เมียร์มาร์เนชั่นแนลแอร์ไลน์** โดยเที่ยวบินที่ **UB 017**
- 19.20 น. ถึง สนามบินสุวรรณภูมิ กรุงเทพฯ โดยสวัสดิภาพ และประทับใจ

**\*ท่านใดมีไฟล์ทบินภายในประเทศต่อ โปรดแจ้งให้บริษัทฯทราบในวันจองทัวร์ ทั้งนี้เพื่อประโยชน์ของตัวเอง\***

**บริษัทของสงวนสิทธิ์ :** รายการทัวร์ท่องเที่ยวสามารถเปลี่ยนแปลงหรือยกเลิกรายการตามความเหมาะสมเนื่องจากสภาวะอากาศ, การจราจร, การเมือง, สายการบิน, ขั้นตอนการตรวจคนเข้าเมืองของแต่ละประเทศหรือกรณีอื่นๆโดยมีต้องแจ้งให้ทราบล่วงหน้าโดยมีตัวแทนบริษัท(มัคคุเทศก์, หัวหน้าทัวร์, คนขับรถของแต่ละประเทศ)เป็นผู้บริหารเวลาปรับเปลี่ยนตามความเหมาะสม ทั้งนี้ขึ้นอยู่กับสภาพการจราจร, การตรวจคนเข้าเมืองหรือสาเหตุอื่นที่ไม่ได้มาจากทางบริษัท โดยทางบริษัทจะคำนึงถึงความปลอดภัยและประโยชน์ของผู้เดินทางเป็นสำคัญ ...กรุณาด่านรายการและเงื่อนไขข้อตกลงอย่างละเอียดก่อนทำการจองทัวร์หรือชำระเงิน. จากนั้นจะถือว่าลูกค้ารับทราบตามข้อกำหนดของบริษัทหากเกิดความเสียหายใดๆขึ้น และขอสงวนสิทธิ์ไม่รับผิดชอบกรณีมีตัวเครื่องบินภายในประเทศเนื่องจากเหตุไฟล์ทบินตามรายการถูกยกเลิกหรือสาเหตุอื่นเนื่องจากสภาวะอากาศ, การจราจร, การเมืองจากสายการบิน ทางบริษัทจะไม่รับผิดชอบทุกกรณี.



# อัตราค่าบริการนี้รวม



ค่าตั๋วเครื่องบินไป-กลับ  
ภาษีสนามบิน, ภาษีน้ำมัน



น้ำหนักกระเป๋าโหลด  
ใต้ท้องเครื่อง 30 กิโลกรัม



ค่ารถที่บริษัทจัดเตรียม



ค่าห้องพักในโรงแรมที่ระบุ  
หรือเทียบเท่า(2-3ท่าน/ห้อง)



ค่าธรรมเนียมเข้าชม  
สถานที่ต่างๆ ตามที่ระบุ



ค่าอาหารตามที่ระบุ  
ในรายการ



ค่ามัคคุเทศก์ท้องถิ่น หัวหน้าทัวร์  
ตลอดการเดินทาง



ประกันอุบัติเหตุการเดินทางเที่ยว  
วงประกันท่านละ: 5แสน ถึง 1ล้านบาท



น้ำดื่ม 1 ขวด  
วันละ: 1 ขวด  
ต่อท่าน

# อัตราค่าบริการไม่รวม



ค่าใช้จ่ายส่วนตัว  
ของผู้เดินทาง



ค่าหนังสือเดินทาง  
และค่าใช้จ่ายอื่นๆ



ค่าคัดกรองตรวจหาเชื้อ  
RT-PCR หรือ ATK



ค่าธรรมเนียมกรณีกระเป๋า  
มีน้ำหนักเกินกว่ากำหนด



ค่าภาษีน้ำมัน ที่สายการบิน  
เรียกเก็บเพิ่มภายหลังออกตั๋ว



ค่าทิปไกด์และคนขับรถท้องถิ่น  
2,000 บาท/ท่าน/ทริป



ค่าภาษีมูลค่าเพิ่ม 7%  
และภาษีหัก ณ ที่จ่าย 3%



ไม่รวมค่าวีซ่า กรณีที่  
ต้องขอวีซ่าท่องเที่ยว



พาสปอร์ตต่างชาติเพิ่ม 2,000/ท่าน  
ราคาเด็กไม่ถึง 2 ขวบเพิ่ม 2,000 บาท



**เดินทางขั้นต่ำ 10 ท่าน** หากต่ำกว่ากำหนด กรุ๊ปจะไม่สามารถเดินทางได้ หากผู้เดินทางทุกท่านยินดีที่จะชำระค่าบริการเพิ่มเพื่อให้คณะเดินทางได้ ทางเรายินดีที่จะประสานงานในการเดินทางตามประสงค์ให้ท่านต่อไป ทางบริษัทขอสงวนสิทธิ์ในการงดออกเดินทางและเลื่อนการเดินทางไปในวันอื่นต่อไป โดยทางบริษัทฯ จะแจ้งให้ท่านทราบล่วงหน้า

## เงื่อนไขการจอง และ ชำระเงิน

- ▶▶▶ กรุณาชำระค่าบริการเต็มจำนวน เพื่อรักษาสิทธิ์ในการสำรองที่นั่งในเดินทาง
- ▶▶▶ หากไม่ชำระค่าบริการตามกำหนด ขออนุญาตติดที่นั่งให้ลูกค้าท่านอื่นที่รออยู่
- ▶▶▶ หากชำระไม่ครบตามจำนวน บริษัทฯ ถือว่าท่านยกเลิกการเดินทางโดยอัตโนมัติ
- ▶▶▶ หากชำระเงินแล้ว โปรดส่งหลักฐานการโอนเงินมาให้เจ้าหน้าที่ทางอีเมลล์
- ▶▶▶ ส่งรายชื่อสำรองที่นั่ง ผู้เดินทางต้องส่งสำเนาหนังสือเดินทาง(Passport) โดยเซ็นต์ชื่อพร้อมยืนยันว่าต้องการเดินทางท่องเที่ยวทวีปใด,วันที่ใด ไปกับใครบ้าง,เบอร์โทร
- ▶▶▶ หากไม่ส่งสำเนาหนังสือเดินทาง(Passport) มาให้ทางบริษัทฯ ขอสงวนสิทธิ์ไม่รับผิดชอบค่าเสียหายอันเกิดจากความผิดพลาดจากการสะกดชื่อ-นามสกุล และอื่นๆ เพื่อใช้ในการจองตั๋วเครื่องบินทั้งสิ้น

**\*\*\*โปรดตรวจสอบ Passport จะต้องมียุคคงเหลือ ณ วันเดินทางมากกว่า 6 เดือนขึ้นไป และเหลือหน้ากระดาษอย่างต่ำ 2 หน้า และไม่ฉีกขาดหรือชำรุด\*\*\***

## เงื่อนไขยกเลิกการจอง

เนื่องจากเป็นราคาตั๋วเครื่องบิน Promotion เมื่อชำระเงินค่าจองค่าตั๋วแล้ว ไม่สามารถยกเลิก เลื่อน ขอคืนเงินได้ทุกกรณีและกรณีที่ยกเลิกตรวจคนเข้าเมืองที่กรุงเทพฯ และในต่างประเทศ ปฏิเสธมิให้เดินทางออก หรือ เข้าประเทศที่ระบุไว้ในรายการเดินทาง บริษัทฯ ขอสงวนสิทธิ์ที่จะไม่คืนค่าตั๋วไม่ว่ากรณีใดๆ รวมถึง เมื่อท่านออกเดินทางไปกับคณะแล้ว





# ✈️ เจื่อนไซและข้อกำหนดอื่นๆ ✈️

## ➤➤➤ ทัวร์นี้สำหรับผู้มีวัตถุประสงค์เพื่อการท่องเที่ยว

**\*\*กรณีลูกค้าไม่ไปตามโปรแกรม และขอแยกตัวออกจากคณะ ทางบริษัทฯ ไม่สามารถคืนค่าใช้จ่ายใดๆ แก่ท่านได้ และทางบริษัทฯ จะไม่รับผิดชอบหากเกิดเหตุการณ์ไม่คาดฝันกับท่าน\*\***

**\*\*กรณีลูกค้าไม่ลงร้านของรัฐบาล บริษัทขอสงวนสิทธิ์เก็บ 3,500 บาท/ท่าน**

**โดยถือว่าท่านรับทราบและยอมรับเจื่อนไซ\*\***

➤➤➤ ทัวร์นี้เป็นทัวร์แบบเหมาจ่ายแล้วทั้งหมด หากท่านไม่ได้ร่วมเดินทางหรือใช้บริการตามที่ระบุไว้ในรายการหรือถูกปฏิเสธการเข้า-ออกเมืองด้วยเหตุผลใดๆ ทางบริษัทฯ จะไม่คืนเงินค่าบริการไม่ว่าบางส่วนหรือทั้งหมดและอาจมีค่าใช้จ่ายเพิ่มเติมขึ้นตามมาเป็นบางกรณี ทางบริษัทขอสงวนสิทธิ์ในการเรียกเก็บค่าใช้จ่ายที่เกิดขึ้นจริงทั้งหมดกับผู้เดินทาง กรณีที่เกิดเหตุการณ์นี้ขึ้นไม่ว่ากรณีใดก็ตาม

➤➤➤ ทางบริษัทขอสงวนสิทธิ์ในการยกเลิกการเดินทางกรณีที่มีนักท่องเที่ยวร่วมเดินทางน้อยกว่า 9 ท่าน โดยจะแจ้งให้กับนักท่องเที่ยวหรือเอเจนซี่ที่รับล่วงหน้าอย่างน้อย 7 วันก่อนการเดินทาง สำหรับประเทศที่ไม่มีวีซ่าอย่างน้อย 10 วันก่อนการเดินทางแต่หากทางนักท่องเที่ยวทุกท่านยินดีที่จะชำระค่าบริการเพิ่มจากการที่มีนักท่องเที่ยวร่วมเดินทางน้อยกว่าที่ทางบริษัทกำหนดเพื่อให้คณะเดินทางได้ ทางเรายินดีที่จะให้บริการต่อไป

➤➤➤ ทางบริษัทขอสงวนสิทธิ์ไม่รับผิดชอบค่าเสียหายจากความผิดพลาดในการสะกดชื่อ นามสกุล คำนำหน้าชื่อ เลขที่หนังสือเดินทาง และอื่นๆ เพื่อใช้ในการจองตั๋วเครื่องบิน ในกรณีที่นักท่องเที่ยวหรือเอเจนซี่มิได้ส่งหนังสือเดินทางให้กับทางบริษัทพร้อมการชำระเงิน

➤➤➤ ทางบริษัทขอสงวนสิทธิ์ในการเปลี่ยนแปลงรายการการเดินทางตามความเหมาะสม เพื่อให้สอดคล้องกับสถานการณ์ ภูมิอากาศ และเวลา ณ วันที่เดินทางจริงของประเทศที่เดินทาง ทั้งนี้ บริษัทจะคำนึงถึงความปลอดภัยของนักท่องเที่ยวส่วนใหญ่เป็นสำคัญ

➤➤➤ ทางบริษัทขอสงวนสิทธิ์ไม่รับผิดชอบใดๆ ต่อความเสียหายหรือค่าใช้จ่ายใดๆ ที่เพิ่มขึ้นของนักท่องเที่ยวที่มีได้เกิดจากความผิดของทางบริษัท เช่น ภัยธรรมชาติ การจลาจล การนัดหยุดงาน การปฏิวัติ อุบัติเหตุ ความเจ็บป่วย ความสูญหายหรือเสียหายของสัมภาระ ความล่าช้า เปลี่ยนแปลง หรือการบริการของสายการบิน เหตุสุดวิสัยอื่น เป็นต้น เนื่องจากอยู่นอกเหนือการควบคุม

**บริษัทขอสงวนสิทธิ์ :** รายการทัวร์ท่องเที่ยวสามารถเปลี่ยนแปลงหรือยกเลิกรายการตามความเหมาะสมเนื่องจากสภาวะอากาศ การจลาจล, การเมือง, สายการบิน, ขั้นตอนการตรวจคนเข้าเมืองของแต่ละประเทศหรือกรณีอื่นๆ โดยมีต้องแจ้งให้ทราบล่วงหน้าโดยมีตัวแทนบริษัท(มีคุณเทศก์, หัวหน้าทัวร์, คนขับรถของแต่ละประเทศ)เป็นผู้บริหารเวลาปรับเปลี่ยนตามความเหมาะสม ทั้งนี้ขึ้นอยู่กับสภาพการจลาจล, การตรวจคนเข้าเมืองหรือสาเหตุอื่นที่ไม่ได้มาจากทางบริษัทโดยทางบริษัทจะคำนึงถึงความปลอดภัยและประโยชน์ของผู้เดินทางเป็นสำคัญ...กรุณาอ่านรายการและเจื่อนไซข้อตกลงอย่างละเอียดก่อนทำการจองทัวร์หรือชำระเงิน จากนั้นจะถือว่าลูกค้ารับทราบตามข้อกำหนดของบริษัทหากเกิดความเสียหายใดๆขึ้น และขอสงวนสิทธิ์ไม่รับผิดชอบกรณีมีตัวเครื่องบินภายในประเทศเนื่องจากเหตุไฟลท์บินตามรายการถูกยกเลิกหรือสาเหตุอื่นเนื่องจากสภาวะอากาศ, การจลาจล, การเมืองจากสายการบิน ทางบริษัทจะไม่รับผิดชอบทุกกรณี.





## ✈️ เจ็อนไซและข้อกำหนดอื่นๆ ✈️

- ▶▶▶ อัตราค่าบริการนี้คำนวณจากอัตราแลกเปลี่ยนเงินตราต่างประเทศ ณ วันที่ทางบริษัทเสนอราคา ดังนั้นทางบริษัทขอสงวนสิทธิ์ในการปรับราคาค่าบริการเพิ่มขึ้น ในกรณีที่มีการเปลี่ยนแปลงอัตราแลกเปลี่ยนเงินตราต่างประเทศ ค่าตั๋วเครื่องบิน ค่าภาษีเชื้อเพลิง ค่าประกันภัยสายการบิน การเปลี่ยนแปลงเที่ยวบินฯลฯ
- ▶▶▶ มัคคุเทศก์ พนักงาน หรือตัวแทนของทางบริษัท ไม่มีอำนาจในการให้คำสัญญาใดๆ แก่บริษัท เว้นแต่มีเอกสารลงนามโดยผู้มีอำนาจของบริษัทกำกับเท่านั้น
- ▶▶▶ กรณีลูกค้าที่จองเฉพาะทัวร์ไม่รวมบัตรโดยสารเครื่องบิน (จอยแลนด์ทัวร์ หรือ ซื้อตั๋วเครื่องบินแยกเอง) ในวันเริ่มทัวร์ (วันที่หนึ่ง) ท่านจำเป็นต้องมารอคณะที่นั่น ทางบริษัทไม่สามารถให้คณะรอท่านได้ไม่ว่ากรณีใดก็ตาม กรณีที่ไฟล์ทของท่านมาถึงช้ากว่าคณะ และยืนยันเดินทางท่านจำเป็นต้องเดินทางตามคณะไปยังเมือง หรือ สถานที่ท่องเที่ยวที่ท่านอยู่ในเวลานั้นๆ กรณีนี้จะมีค่าใช้จ่ายเพิ่มท่านจำเป็นต้องชำระค่าใช้จ่ายที่ใช้ในการเดินทางด้วยตนเองทั้งหมด ไม่ว่ากรณีใดก็ตามและทางบริษัทขอสงวนสิทธิ์ไม่สามารถชดเชย หรือ ทดแทนหากท่านไม่ได้ท่องเที่ยวเมือง หรือสถานที่ท่องเที่ยวใดสถานที่หนึ่งทุกกรณี เนื่องจากเป็นการชำระแบบเหมาจ่ายกับตัวแทนแล้วทั้งหมด
- ▶▶▶ ทัวร์นี้ขอสงวนสิทธิ์สำหรับผู้เดินทางที่ถือหนังสือเดินทางธรรมดา (หน้าปกสีน้ำตาล/เลือดหมู) เท่านั้น กรณีที่ท่านถือหนังสือเดินทางราชการ (หน้าปกสีน้ำเงิน) หนังสือเดินทางทูต (หน้าปกสีแดงสด) และต้องการเดินทางไปพร้อมคณะ อันมีวัตถุประสงค์เพื่อการท่องเที่ยวโดยไม่มีจดหมายเชิญ หรือเอกสารใดเชื่อมโยงเกี่ยวกับการขออนุญาตใช้หนังสือเดินทางพิเศษอื่นๆ หากไม่ผ่านการอนุมัติของเคาน์เตอร์เช็คอิน ท่านตรวจคนเข้าเมืองที่ฝั่งประเทศไทย (ต้นทาง) ขาออก และต่างประเทศ (ปลายทาง) ขาเข้า ไม่ว่ากรณีใดก็ตามทางบริษัทขอสงวนสิทธิ์ไม่รับผิดชอบความผิดพลาดที่จะเกิดขึ้นในส่วนนี้ไม่ว่าส่วนใดส่วนหนึ่ง
- ▶▶▶ พาสปอร์ตต่างชาติ ที่ไม่ได้เป็นพาสปอร์ตท่องเที่ยว (พาสปอร์ตสำหรับทำงาน) ไม่สามารถเดินทางไปประเทศที่สามได้
- ▶▶▶ ตั๋วกรุ๊ป ตั๋วโปรโมชัน ไม่สามารถระบุที่นั่งบนเครื่องบินได้





## ข้อมูลสำคัญเกี่ยวกับสายการบินที่ท่านควรทราบ

- ▶▶▶ เนื่องจากบัตรโดยสารเป็นแบบหมู่คณะ (ราคาพิเศษ) สายการบินจึงขอสงวนสิทธิ์ในการเลือกที่นั่งบนเครื่องบิน
- ▶▶▶ กรณีที่ท่านเป็นมุสลิม หรือ นับถือศาสนาอิสลาม หรือ แพ้อาหารบางประเภท โปรดระบุมาให้ชัดเจนในขั้นตอนการจอง กรณีที่แจ้งล่วงหน้าก่อนการเดินทางกะทันหันอาจมีค่าใช้จ่ายเพิ่มเติมเพื่อชำระกับเมนูใหม่ที่ต้องการ
- ▶▶▶ บางสายการบินอาจมีเงื่อนไขเกี่ยวกับการให้บริการอาหารบนเครื่องบินแตกต่างกัน ขอให้ท่านทำความเข้าใจถึงวัฒนธรรมประจำชาติของแต่ละสายการบินที่กำลังให้บริการท่านอยู่
- ▶▶▶ สายการบินอาจมีการงดเสิร์ฟอาหารและเครื่องดื่ม หรือเปลี่ยนแปลงรูปแบบอาหารซึ่งขึ้นอยู่กับสายการบินเป็นผู้กำหนด

## ข้อแนะนำก่อนการเดินทาง

- ▶▶▶ กรดไขมันของเหลว เจล สเปรย์ ที่จะนำติดตัวขึ้นเครื่องบิน ต้องมีขนาดบรรจุภัณฑ์ไม่เกิน 100 มิลลิลิตรต่อชิ้น และรวมกันทุกชิ้นไม่เกิน 1,000 มิลลิลิตร โดยแยกใส่ถุงพลาสติกใสซึ่งมีซีลปิดสนิท และสามารถนำออกมาให้เจ้าหน้าที่ตรวจได้อย่างสะดวก ณ จุดเอ็กซ์เรย์ อนุญาตให้ถือได้ท่านละ 1 ใบเท่านั้น ถ้าสิ่งของดังกล่าวมีขนาดบรรจุภัณฑ์มากกว่าที่กำหนดจะต้องใส่กระเป๋าใบใหญ่และฝากเจ้าหน้าที่โหลดใต้ท้องเครื่องบินเท่านั้น
- ▶▶▶ สิ่งของที่มีลักษณะคล้ายกับอาวุธ เช่น กระโถนตักเล็บ มีดพก แหวน อุปกรณ์กีฬาฯ จะต้องใส่กระเป๋าใบใหญ่และฝากเจ้าหน้าที่โหลดใต้ท้องเครื่องบินเท่านั้น
- ▶▶▶ กฎหมายห้ามนำผลิตภัณฑ์ที่ทำมาจากพืช และเนื้อสัตว์ทุกชนิดเข้าประเทศ เช่น พริก ผลไม้สด ไข่ เนื้อสัตว์ ไส้กรอกฯ เพื่อเป็นการป้องกันโรคติดต่อที่จะมาจากสิ่งเหล่านี้ หากเจ้าหน้าที่ตรวจพบ จะต้องเสียค่าปรับในอัตราที่สูงมาก

## การจองตั๋ว ช่วงสถานการณ์ไม่ปกติ โรคโควิด-19

- ▶▶▶ การเดินทางเที่ยวต่างประเทศและในประเทศไทย ในช่วงสถานการณ์ไม่ปกติของโรคโควิด-19 เนื่องด้วยมาตรการเกี่ยวกับควบคุมโรคโควิด -19 ของแต่ละประเทศมีการเปลี่ยนแปลงตลอดเวลา อาจส่งผลให้สถานที่ท่องเที่ยวบางแห่งปิด รถไฟหยุดบริการ เรือสำราญหยุดบริการ หากเกิดกรณีดังกล่าว บริษัทฯขอสงวนสิทธิ์ในการปรับเปลี่ยนโปรแกรมทัวร์ตามความเหมาะสม โดยไม่แจ้งให้ทราบล่วงหน้า
- ▶▶▶ กรณีลูกค้าป่วยเป็นโควิด -19 ระหว่างทัวร์ ลูกค้าต้องรับผิดชอบค่าใช้จ่ายในการตรวจรักษาต่าง ๆ รวมทั้งค่าโรงแรมในการกักตัวด้วยตัวท่านเอง / เนื่องจากทัวร์เป็นลักษณะเหมาบริการ บริษัท ฯ ขอสงวนสิทธิ์ในการคืนเงินค่าทัวร์ ทั้งนี้บริษัท ฯ จะช่วยประสานงานต่างๆ ให้เรียบร้อย \*\*\*ประกันการเดินทาง ของบริษัท ฯ จัดทำให้ จะเป็นประกันอุบัติเหตุในการเดินทางเท่านั้น ไม่รวมประกันสุขภาพ และโรคประจำตัว ไม่รวมค่าโรงแรมในการกักตัว Hotel / Home isolation ไม่รวมถึงค่าใช้จ่ายในการตรวจ Fit to Fly ATK RT-PCR และPCR