



UNITHAI TRIP CO.LTD

UNITHAI TRAVEL CO.LTD

33/47 Wall Street Tower 11 Floor,
Surawongse Road, Suriyawongse,
Bangrak, Bangkok 10500

ใบอนุญาตเลขที่ 11/09822

QR-ADD LINE



☎ 02-234-5936

| LINE ID: @unithaitrip (อย่าลืมเติม @ นะคะ)

| 🌐 www.unithaitrip.com

รหัสโปรแกรม : 39855 (กรุณาแจ้งรหัสโปรแกรมทุกครั้งที่สอบถาม)



เวียดนาม

กลาง

CFDD4



ดานัง ฮอยอัน พักบ้านน้ำฮิลล์ 3 วัน 2 คืน



เมืองโบราณฮอยอัน



ซานตารีน้ำกาแฟ



ล่องเรือกระดัง

ราคาเริ่มต้น

12,899



โรงแรม 4 ดาว



อาหาร 7 มื้อ



ฟรี! กระเป๋าผ้า



ฟรี! หมวก



เมนูพิเศษ

บุฟเฟ่ต์นานาชาติ บนบ้านน้ำฮิลล์
บุฟเฟ่ต์ชาบู-ปิ้งย่าง

📅 กำหนดการเดินทาง

พฤศจิกายน-เมษายน 2568

พักบนบ้านน้ำฮิลล์ - ฮอยอัน - วัดหลินฮิ่ง - คาเฟ่ลับๆ ริมหทะเล - สะพานมังกรพันไฟ - ตลาดฮาน

REVISED CFDD4 ดานัง-ฮอยอัน-พักบานาฮิลล์ 3 วัน 2 คืน FD (NOV24-APR25)

- นั่งกระเช้าขึ้นบานาฮิลล์ และ เล่นสวนสนุกบนบานาฮิลล์แบบเต็มอิ่ม
- ชมวิวบนสะพานมือสีทอง (Golden Bridge)
- เที่ยวครบทุกไฮไลท์ ล่องเรือกระดัง เมืองโบราณฮอยอัน
- ชมสะพานมังกรพ่นไฟ , ซุปป์ของฝาก ตลาดฮาน
- ไหว้พระขอพร เจ้าแม่กวนอิม ณ วัดหลินอิ่ง , คาเฟ่ริมทะเล สไตล์ซานโตรินี่
- อิ่มอร่อยกับบุฟเฟ่ต์นานาชาติ บนบานาฮิลล์
- เมนูพิเศษ !!! ปิ้งย่าง BBQ & ชาบู บุฟเฟ่ต์ + ชาซิมิ เชื้อ
- พักโรงแรม 4 ดาว พักบานาฮิลล์ 1 คืน / พักดานัง 1 คืน

กำหนดการเดินทาง: ตุลาคม 2567- มีนาคม 2568

เส้นทางการบิน	เที่ยวบิน	เวลาออก-เวลาถึง	ระยะเวลาเดินทาง
ดอนเมือง-ดานัง (DMK-DAD)	FD634	07.15-09.05	1 ชั่วโมง 50 นาที
ดานัง-ดอนเมือง (DAD-DMK)	FD637	12.40-14.20	1 ชั่วโมง 45 นาที

กรุณาลูกค้ามีข้อควรระวังภายในประเทศ กรุณาสอบถามคอนเฟิร์มตารางการบินกับทางเจ้าหน้าที่อีกครั้ง
เที่ยวบิน, ราคาตั๋วและรายการอาจมีการเปลี่ยนแปลงได้ตามความเหมาะสม โดยมีต้องแจ้งให้ ทราบล่วงหน้า

วันที่	รายการท่องเที่ยว	รายละเอียดอาหาร (7 มื้อ)			โรงแรมที่พัก หรือเทียบเท่า
		เช้า	เที่ยง	เย็น	
1	ดอนเมือง- ดานัง - SON TRA MARINA CAFE - วัดหลินอิ่ง - ขึ้นบานาฮิลล์ - สวนสนุก - สวน ดอกไม้ FD634 (07.15-09.05)	X	☉	☉ บุฟเฟ่ต์	MERCURE DANANG BANA HILLS
2	เพลิดเพลินกิจกรรมต่างๆ บนบานาฮิลล์ - สะพาน มือ- หมู่บ้านแกะสลักหินอ่อน-ล่องเรือกระดัง- เมืองโบราณฮอยอัน-สะพานมังกรพ่นไฟ-รูปปั้น ปลามังกร	☉	☉	☉ BBQ & ชาบู บุฟเฟ่ต์	SEA GARDEN HOTEL ระดับ 4 ดาว (หรือเทียบเท่า)
3	ร้านเยื่อไผ่ - ตลาดฮาน - สนามบินดานัง - ดอนเมือง FD637 (12.40-14.20)	☉	☉ ขนมปัง เวียดนาม	X	➔

วันแรก ดอนเมือง- ดานัง - SON TRA MARINA CAFE -วัดหลินอึ้ง -ขึ้นบานาฮิลล์ - สวนสนุก - สวนดอกไม้

04.00 น. คณะพร้อมกัน ณ สนามบินดอนเมือง อาคารผู้โดยสารระหว่างประเทศ เคาน์เตอร์ 1-2 สายการบิน AIR ASIA โดยมีเจ้าหน้าที่คอยให้การต้อนรับและอำนวยความสะดวกในการเช็คอิน



07.15 น. นำท่านเดินทางสู่ เมืองดานัง โดยสายการบิน AIRASIA เที่ยวบินที่ FD634

09.05 น. เดินทางถึงสนามบิน Danang International Airport (สนามบินเมือง ดานัง) นำท่านผ่านด่านตรวจคนเข้าเมืองและศุลกากร นำท่านขึ้นรถโค้ชปรับอากาศ

จากนั้นนำท่านเดินทางเข้าสู่คาเฟ่ริมทะเล ที่ SON TRA MARINA CAFE คาเฟ่ริมทะเลที่ตกแต่งสไตล์ ซานโตรินี่ ที่สอดคล้องกับบรรยากาศสบายๆ ริมทะเล ซึ่งเป็นจุดที่เป็นท่าเรือยอร์ช จึงทำให้คาเฟ่แห่งนี้ ได้ขึ้นชื่อว่า ซานโตรินี่แห่งเวียดนาม ด้วยการตกแต่งสถานที่ด้วยสีชายและสีฟ้าอ่อน และที่สำคัญทั้งเมนูเครื่องดื่มและเบเกอรี่ที่หลากหลาย จึงทำให้คาเฟ่แห่งนี้ เป็นที่นิยมของนักท่องเที่ยวทั้งช่วยต่างชาติ และชาวเวียดนามเองก็ตาม (ไม่รวมค่าเครื่องดื่ม+อาหาร)



นำท่านมัศจรรย์ใจ เจ้าแม่กวอนอิม ณ วัดหลินอึ้ง อยู่บนเกาะเซินตรา (Son Tra) ทางเหนือของเมืองดานัง เป็นวัดใหญ่ที่สุดของที่นี่ รูปปั้นปูนขาวของเจ้าแม่กวอนอิมยืนหันหลังให้ภูเขา หันหน้าออกสู่ทะเลเพื่อเป็นการปกป้องคุ้มครองชาวประมงที่ออกไปหาปลา เสียงระฆังวัดที่ตีประสานกับเสียงคลื่นนั้นช่วยให้ชาวเรือรู้สึกสงบและสร้างขวัญกำลังใจอย่างดีเยี่ยม และเป็นที่เคารพนับถือของคนดานัง



เที่ยง

รับประทานอาหารเที่ยง ณ ภัตตาคาร (1)

จากนั้นนำท่าน **นั่งกระเช้าขึ้นสู่บานาฮิลล์** กระเช้าแห่งบานาฮิลล์นี้ได้รับการบันทึกสถิติโลกโดย World Record ว่าเป็นกระเช้าไฟฟ้าที่ยาวที่สุดประเภท Non Stop โดยไม่หยุดแวะมีความยาวทั้งสิ้น 5,042 เมตรและเป็นกระเช้าที่สูงที่สุดที่ 1,294 เมตรนักท่องเที่ยวจะได้สัมผัสปุยมะเหม็ดหอมและบางจุดมีเหมพลอยต่ำกว่ากระเช้าพร้อมอากาศบริสุทธิ์อันสดชื่นจนทำให้ท่านอาจลืมไปเสียด้วยซ้ำว่าที่นี่ไม่ใช่ยุโรปเพราะอากาศที่หนาวเย็นเฉลี่ยตลอดทั้งปีประมาณ 10 องศาเท่านั้นจุดที่สูงที่สุดของบานาฮิลล์มีความสูง 1,467 เมตรกับสภาพพื้นที่ป่าที่อุดมสมบูรณ์



ซึ่งสมัยก่อนชาวฝรั่งเศสตั้งใจจะสร้างเป็นเมืองต่างอากาศอีกแห่งหนึ่งของเวียดนาม บนภูเขาที่มีรีสอร์ตห้องพักร้านอาหาร และ สวนสนุก (Fantasy Park) ที่รอให้ท่านไปเล่นสวนสนุกแบบไม่อัน
นำท่านชม **สวนดอกไม้แห่งความรัก Le Jardin D'Amour** สไตล์ยุโรปที่มีดอกไม้เมืองหนาวหลากหลายชนิด
นำท่านชม **พระยูโลงค์ใหญ่ ณ วัดลินอิ่งแห่งบานาฮิลล์** ที่เป็นองค์มีความสูงถึง 30 เมตร (ให้ท่านได้
อิสระเล่นสวนสนุก + ดูหนัง 3D,4D,5D ฟรีทุกอย่าง / **ยกเว้นห้องหุ่นซีดีและโรงไวน์**) นำท่านชม
ปราสาทจันทรา Luna Castle เป็นโซนที่เปิดใหม่ล่าสุดของบานาฮิลล์ โซนเปิดใหม่นี้จะต้องนั่งรถราง
Tram ต่อเข้ามายังปราสาท เปิดตัวเมื่อปี 2022 มีพื้นที่รวมมากถึง 38,000 ตารางเมตร รวม 4 ชั้น ในแต่ละชั้นจะมีธีมที่แตกต่างกันได้แก่ ถ้ำมังกร หมาป่าจอมพลัง นกฮูกอีรูด และจตุรัสพระจันทร์ สามารถเดิน
ถ่ายรูปได้ทุกจุด เพราะแต่ละจุดตกแต่งออกมาได้สวยงามๆ Lunar Castle นี้ มาพร้อมกับเวทีและที่นั่งขนาด

REVISED CFDD4 ดาหนัง-สอยอัน-พักบานาฮิลล์ 3 วัน 2 คืน FD (NOV24-APR25)

2,000 ที่นั่งไว้สำหรับชมการแสดง และภายในปราสาทยังมีเครื่องเล่นแบบ 4D ชื่อ Flying Eyes Theatre อีกด้วย บอกได้เลยว่าเดินชมในปราสาทกันเพลินๆ ได้เลย

ค่า
รับประทานอาหารเช้า ณ ภัตตาคาร **บุฟเฟ่ต์อาหารนานาชาติบนบาน่าฮิลล์ (2)**
ที่พัก **MERCURE DANANG FRENCH VILLAGE BANA HILLS**



เงื่อนไขที่พัก บานาฮิลล์



โรงแรมไม่มีห้องพัก สำหรับ 3 ท่าน (TRP ROOM)

1. FAMILY BUNG เติง 2 ชั้น 2 เติง พัก 4 ท่าน ไม่มีค่าใช้จ่ายเพิ่ม
2. FAMILY BUNG เติง 2 ชั้น 2 เติง พัก 3 ท่าน จ่ายเพิ่ม 1,000 บาท/ห้อง

MERCURE
HOTELS

MERCURE DANANG FRENCH VILLAGE BANA HILLS

สำหรับคืน ที่พักบนบานาฮิลล์ อาจมีการสลับกับ
โดยรายการท่องเที่ยวอาจมีการปรับเปลี่ยนตามความเหมาะสม



วันที่สอง สะพานมือ บานาฮิลล์ – หมู่บ้านแกะสลักหินอ่อน-ล่องเรือกระดัง-เมืองโบราณฮอยอัน-สะพานมังกรพันไฟ-รูปปั้นปลามังกร

เช้า **รับประทานอาหารเช้าที่ โรงแรม (3)**

ก่อนลงจากยอดเขา บานาฮิลล์ นำท่านชม **Golden Bridge** หรือ **สะพานบนมือยักษ์** หรือ **สะพานลอยฟ้า** ที่ บานาฮิลล์ ดาหนัง ประเทศเวียดนาม นั่นเอง ที่นี่นอกจากจะกลายเป็นแหล่งท่องเที่ยวที่นักท่องเที่ยวจะพลาดไม่ได้เมื่อมาถึงเมืองดาหนังแล้ว ยังเป็นแลนด์มาร์ค จุดถ่ายรูปสวยๆ ของเวียดนาม ที่หลายคนอยากจะมาถ่ายรูปไว้ๆ กันตรงนี้สักครั้ง



เที่ยง **รับประทานอาหารเที่ยง ณ ภัตตาคาร (4)**

จากนั้นนำท่านผ่านชม **ภูเขาหินอ่อน Marble Mountains** และนำท่านเข้าชม **หมู่บ้านแกะสลักหินอ่อน** ที่มีแหล่งวัดฤดูบหินอ่อนเหนือดี และช่างแกะสลักฝีมือประณีต ส่งออกจำหน่าย ทั่วโลก จากนั้นนำท่านเดินทางสู่ **หมู่บ้านกัมทาน** สนุกสนานไปกับการเล่นกิจกรรม **นั่งเรือกระดัง** เป็นหมู่บ้านเล็กๆ ในเมืองฮอยอันตั้งอยู่ในสวนมะพร้าวริมแม่น้ำ ในอดีตช่วงสงครามที่นี่เป็นที่พักอาศัยของเหล่าทหาร อาชีพหลักของคนที่นี่คืออาชีพประมง ระหว่างการล่องเรือท่านจะได้ชมวัฒนธรรมอันสวยงาม ชาวบ้านจะขับร้องเพลงพื้นเมือง ผู้ชายกับผู้หญิงจะหยอกล้อกันไปมา นำที่พายเรือมาเคาะกันเป็นจังหวะดนตรีสุดสนุกสนาน จากนั้นนำท่านเดินทางสู่ **เมืองโบราณฮอยอัน** เที่ยวชมเมืองมรดกโลกทางวัฒนธรรมได้รับการขึ้นทะเบียนจาก UNESCO มนต์เสน่ห์อยู่ที่บ้านโบราณซึ่งอายุเก่าแก่กว่า 200 ปี มีหลังคา ทรงกระดองปู แบบเฉพาะของเมืองฮอยอัน ซึ่งเป็น สถาปัตยกรรมที่ไม่ซ้ำแบบทั้งในด้านศิลปะและการแกะสลัก ชมย่านการค้าเมืองท่า



ค้าขายสมัยโบราณของชาวจีน **เมืองฮอยอัน ไม่อนุญาตให้นารถใหญ่เข้าไปตั้งนั้นการเดินทางชมเมืองจึงเป็นวิธีท่องเที่ยวที่ดีที่สุด** นำท่านชม **สะพานญี่ปุ่น** ซึ่งเป็น **พิพิธภัณฑ์ประวัติศาสตร์วัดกวนอู ศาลเจ้าชุมชนชาวจีน** และ **บ้านโบราณ** อายุยาวนานกว่า 200 ปี ซึ่งสร้างในแบบผสมผสานสถาปัตยกรรมที่ยังคงเหลือเข้าเมื่อศตวรรษที่ 17



ค่ำ รับประทานอาหารค่ำ ณ ภัตตาคาร **BBQ & ชาบูบุฟเฟ่ต์ (5)**
นำท่านเข้าสู่ที่พักดานัง **SEA GARDEN HOTEL / CENTURY HOTEL** หรือเทียบเท่าระดับ 4 ดาว

วันที่สาม ร้านเยื่อไผ่ - ตลาดฮาน - สนามบินดานัง - ดอนเมือง

เช้า รับประทานอาหารเช้าที่ โรงแรม (6)
นำท่านชมผลิตภัณฑ์แปรรูปจากนวัตกรรมเยื่อไผ่ นำท่านไปละลายทรัพย์ที่ **ตลาดฮาน** เป็นตลาดที่รวบรวมสินค้ามากมายเป็นที่นิยมทั้งชาวเวียดนามและชาวไทย อาทิ เสื้อเวียดนาม หมวก รองเท้า กระเป๋า สินค้าพื้นเมือง โดยเฉพาะงานฝีมือ อาทิ ภาพผ้าปักมืออันวิจิตร โคมไฟ ผ้าปัก กระเป๋าปัก ตะเกียบไม้แกะสลัก ชุดอ่าวหย่าย (ชุดประจำชาติเวียดนาม) ฯลฯ ไว้เป็นที่ระลึกมากมายเพื่อฝากคนที่บ้าน



เที่ยง สมควรแก่เวลา นำท่านเดินทาง สู่นามบิน **Danang International Airport** เตรียมตัวเดินทางสู่กรุงเทพฯ
รับประทานอาหารเที่ยง ขนมปังเวียดนาม (7)

12.40 น. เห็นฟ้าสู่นามบินดอนเมือง โดยสายการบิน **AIR ASIA** เที่ยวบินที่ **FD637**

14.20 น. ถึงสนามบินดอนเมือง โดยสวัสดิภาพด้วยความประทับใจ



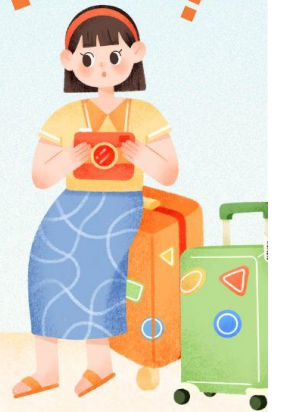


เงื่อนไขการยกเลิก

ขอสงวนสิทธิ์ในการคืนเงินมัดจำหรือค่าทัวร์เต็มจำนวน ?
**ทุกกรณี การแจ้งยกเลิกการเดินทาง
หรือไม่เดินทางในวันที่ทำการจองไว้**



ค่าทัวร์เป็นลักษณะของการเหมาจ่าย
ไม่สามารถคืนเงินค่าอาหาร
หรือค่าเข้าชมสถานที่ท่องเที่ยวต่างๆ
หากลูกค้าไม่เข้าร่วมกิจกรรมของทัวร์ทุกกรณี



รายการท่องเที่ยวนี้ อาจเปลี่ยนแปลงหรือสลับสถานที่ท่องเที่ยว ได้ตามความเหมาะสม
อันเกิดจากปัจจัยภายนอก เช่นสภาพอากาศ และความล่าช้าของเที่ยวบิน และอื่นๆ
โดยบริษัทฯ ผู้จัด จะคำนึงถึงผลประโยชน์ของลูกค้าเป็นสำคัญ

ราคาทัวร์ไม่รวมค่าทิปไกด์ท้องถิ่นและคนขับรถ
ท่านละ 1,000 บาท ตลอดการเดินทาง

หัวหน้าทัวร์ไทย แล้วแต่ความพึงพอใจในการบริการ



อย่าลืม

อ่านเพื่อทำความเข้าใจเงื่อนไขการจองทัวร์

อัตราค่าบริการ

วันที่เดินทาง

ห้องเตียงคู่ นอน 2-3 ท่าน
เด็กมีเตียงพัก 3 ท่าน

พักเดี่ยว

เมษายน 2568

5-7 เมษายน 2568	14,899 บาท	3,900 บาท
12-14 เมษายน 2568	20,899 บาท	3,900 บาท
13-15 เมษายน 2568	20,899 บาท	3,900 บาท
14-16 เมษายน 2568	20,899 บาท	3,900 บาท
19-21 เมษายน 2568	13,899 บาท	3,900 บาท
25-27 เมษายน 2568	13,899 บาท	3,900 บาท
26-28 เมษายน 2568	13,899 บาท	3,900 บาท

ราคาเด็กอายุไม่ถึง 2 ขวบ = Infant 3,000 บาท



อัตราค่าบริการรวม

- ✓ ค่าตัวเครื่องบินไป-กลับเส้นทางตามรายการระบุชั้นทัศนาวจร (ต้องไป-กลับพร้อมคณะเท่านั้น)
- ✓ ค่าภาษีสนามบินและค่าภาษีน้ำมันเชื้อเพลิงแล้ว และทางบริษัทขอเก็บเพิ่มในกรณีที่สายการบินมีการปรับค่าธรรมเนียมเพิ่ม ก่อนการเดินทาง
- ✓ ค่าสัมภาระน้ำหนักท่านละ 20 กก. โหลดใต้ท้องเครื่องบิน และสำหรับถือขึ้นเครื่อง 7กก.
- ✓ ค่าที่พักตามระบุในรายการ
- ✓ ค่าอาหารตามรายการระบุ
- ✓ ค่ารถรับ-ส่งนำเที่ยวตามรายการ และ ค่าเข้าชมสถานที่ตามรายการระบุ
- ✓ ค่าบริการหัวหน้าทัวร์ที่ชำนาญเส้นทางนำท่านท่องเที่ยวตลอดรายการในต่างประเทศ
- ✓ ประกันอุบัติเหตุระหว่างการเดินทาง วงเงินท่านละ 1,000,000 บาท (เงื่อนไขตามกรมธรรม์)
- ✓ ภาษีมูลค่าเพิ่ม 7% และภาษีหัก ณ ที่จ่าย 3% (แค่ค่าบริการเท่านั้น)



อัตราค่าบริการไม่รวม

- ✗ ค่าใช้จ่ายส่วนตัว อาทิ ค่าทำหนังสือเดินทาง, ค่าโทรศัพท์ส่วนตัว, ค่าชกักรีด, มีนิบาร์ในห้องพัก , รวมถึงค่าอาหารและเครื่องดื่มที่สั่งเพิ่มนอกเหนือรายการ
- ✗ ค่าสัมภาระที่หนักเกินสายการบินกำหนด (ปกติ 20 กก.)
- ✗ ค่าทิปไกด์ท้องถิ่นและคนขับรถ ท่านละ 1,000 บาท (หัวหน้าทัวร์ขึ้นอยู่กับความประทับใจของท่าน)



เงื่อนไขการจอง และชำระเงิน

ชำระมัดจำในวันที่จองที่นั่งละ **5,000 บาท** พร้อมหนังสือเดินทาง (หรือสำเนา) ส่วนที่เหลือชำระทั้งหมดอย่างน้อย 30 วันก่อนการเดินทาง

กรุ๊ปที่เดินทางช่วงวันหยุด หรือเทศกาลที่ต้องการันตีมัดจำกับสายการบินหรือผ่านตัวแทนในประเทศหรือต่างประเทศ รวมถึงเที่ยวบินพิเศษ เช่น Charter Flight, Extra Flight ทางบริษัทฯ ขอสงวนสิทธิ์ไม่คืนเงินค่าทัวร์ทั้งเต็มจำนวนหรือบางส่วน ในกรณีที่ท่านจองแล้วยกเลิกหรือเลื่อนการเดินทาง

กรุ๊ปที่เดินทางช่วงวันหยุด หรือเทศกาลที่ต้องการันตีมัดจำกับสายการบินหรือผ่านตัวแทนในประเทศหรือต่างประเทศ รวมถึงเที่ยวบินพิเศษ เช่น Charter Flight, Extra Flight ทางบริษัทฯ ขอสงวนสิทธิ์ไม่คืนเงินค่าทัวร์ทั้งเต็มจำนวนหรือบางส่วน ในกรณีที่ท่านจองแล้วยกเลิกหรือเลื่อนการเดินทาง





ข้อควรทราบ



ทางบริษัทฯ ขอสงวนสิทธิ์ความรับผิดชอบใด ๆ ทั้งสิ้นในกรณีดังต่อไปนี้



หากเกิดกรณีความล่าช้าจากสายการบิน, การประท้วง, การนัดหยุดงาน, การก่อกองลาจล, การปิดด่าน, ภัยธรรมชาติ หรือกรณีที่ท่านถูกปฏิเสธการเข้าหรือออกเมืองจากเจ้าหน้าที่ตรวจคนเข้าเมืองหรือเจ้าหน้าที่กรมแรงงานทั้งจากไทยและต่างประเทศ ซึ่งอยู่นอกเหนือความรับผิดชอบของบริษัทฯ



หากท่านใช้บริการของทางบริษัทฯ ไม่ครบ อาทิ ไม่เที่ยวบางรายการ, ไม่ทานอาหารบางมื้อ เพราะค่าใช้จ่ายทุกอย่างทางบริษัทฯ ได้ชำระค่าใช้จ่ายให้ตัวแทนต่างประเทศแบบเหมาขาดก่อนออกเดินทางแล้ว



หากเกิดทรัพย์สินสูญหายจากการโจรกรรมและ/หรือ เกิดอุบัติเหตุสูญหายที่เกิดจากความประมาทของตัวนักท่องเที่ยวเอง



ตั๋วเครื่องบินเป็นตั๋วราคาพิเศษ หากท่านไม่เดินทางพร้อมคณะไม่ว่าจะด้วยเหตุใดก็ตาม ไม่สามารถนำมาเลื่อนวันเดินทางหรือคืนเงินได้



เนื่องจากตั๋วเครื่องบินเป็นตั๋วแบบหมู่คณะระบบจะทำการ Random ไม่สามารถเลือกที่นั่งได้ ท่านอาจจะไม่ได้ที่นั่งติดกัน แต่สามารถแจ้งความต้องการต่อที่หน้าเคาน์เตอร์สายการบินเท่านั้น



สำคัญมาก



หนังสือเดินทาง (Passport) ต้องมีอายุเหลือใช้งานอย่างน้อย 6 เดือน
บริษัทฯ ไม่รับผิดชอบหากอายุหนังสือเดินทางของท่าน เหลือไม่ถึง
และไม่สามารถเดินทางออกนอกประเทศได้



**หากท่านไม่ได้ถือหนังสือเดินทางไทย โปรดสอบถาม
เงื่อนไข การเดินทางและ เงื่อนไขวีซ่า**

Click เพื่อดูรายละเอียด

➤ คลิก เพื่อดูรายละเอียด Miracle Lounge-> <https://bit.ly/4chOXvk>



@Miracle Lounge
ลานจัสนามบิน
กิน+ดื่ม อาหาร ไวน์ เบียร์ ไม่อัน 2 ชั่วโมง

เริ่มต้น **800.-**
เริ่มต้น **950.-**

คอนเมือง
สุวรรณภูมิ

ราคานี้อาจมีการเปลี่ยนแปลง กรุณาอัปเดตกับเซลอีกครั้ง



Click หรือ Scan QR เพื่อดูรายละเอียด

- คลิกเพื่อดูรายละเอียด ประกันการเดินทาง -> <https://bit.ly/49WjoFV>
- คลิกเพื่อดูรายละเอียด Pocket Wi-Fi & Travel Sim -> <https://bit.ly/3x41LVW>
- คลิกเพื่อดูรายละเอียด Esim Travel -> <https://bit.ly/43gAhZm>

เตรียมพร้อม..ก่อนเดินทาง

จ่ายหลักร้อย..คุ้มครองหลักล้าน ทำ“ประกัน”การเดินทาง

- ✔ ทัวร์มีให้แต่...ประกันอุบัติเหตุ
- ✔ แต่ไม่มีประกันสุขภาพ
- ✔ ป่วยทีอาจเสียเงินเป็นล้าน



สามารถเข้ารับการรักษาทันที
มีไว้อุ่นใจ..ซื้อไว้ให้คนที่เรารัก

Pocket Wifi

- 1 เครื่อง แชนด์สูงสุด 5 ท่าน
- เล่นเน็ต Unlimited



Esim Travel

- ไม่ต้องเปลี่ยนซิมให้ยุ่งยาก
- Scan QR ใช้ได้ทันที

จองล่วงหน้ากับเรา..ถูกกว่าแน่นอน

หากสนใจกรุณาติดต่อ

- สอบถามผ่าน Line กด -> <https://lin.ee/5nDHU06>
- จดท้วงผ่าน FB inbox ก็ได้เช่นกัน -> <http://m.me/unithaitrip>
- หรือโทร 02-234-5936

UNITHAI TRIP	
การบริการทั้งหมดของเรา	
 Unithai-Care <ul style="list-style-type: none">• ร้องเรียนการให้บริการ• บริการไม่สุภาพ (ติ - ชม)	LINE @unithaicare 02-234-5936 กด 7 Scan Qr Add Line 
 Unithai Big Group <ul style="list-style-type: none">• จัดกรุ๊ปเหมา Private Group• ดุจนา , สัมมนา , VIP Group	LINE @unithaibiggroup 02-234-5936 กด 2 091-154-9999 กด 2 Scan Qr Add Line 
 Unithai Promotion <ul style="list-style-type: none">• ส่งโปรไฟไหม้ประจำวัน• ลดหนัก , ราคาดีที่สุด	LINE @unithaipromotion 02-234-5936 กด 1 091-154-9999 กด 1 Scan Qr Add Line 
 Unithai North <ul style="list-style-type: none">• รวมทิวทัศน์ตรงจากเชียงใหม่• มีสาขาที่ “เชียงใหม่”	LINE @unithainorth 088-055-5581 088-055-5582 Scan Qr Add Line 
 Unithai Ticket <ul style="list-style-type: none">• ตัวเครื่องบินทุกประเทศทั่วโลก• ผ่อนได้ 3-10 เดือน	LINE @proticket 02-234-5936 กด 3 091-154-9999 กด 3 Scan Qr Add Line 
 Unithai Visa <ul style="list-style-type: none">• รับทำวีซ่าทั่วโลก• ไม่ซื้อทิวกับเราก็อทำได้	LINE @unithaivisa 02-234-5936 กด 4 091-154-9999 กด 4 Scan Qr Add Line 