



UNITHAI TRIP CO.LTD
UNITHAI TRAVEL CO.LTD

33/47 Wall Street Tower 11 Floor,
Surawongse Road, Suriyawongse,
Bangrak, Bangkok 10500
ใบอนุญาตเลขที่ 11/09822

QR-ADD LINE



☎ 02-234-5936

| LINE ID: @unithaitrip (อย่าลืมเติม @ นะคะ)

| 🌐 www.unithaitrip.com

รหัสโปรแกรม : 39251 (กรุณาแจ้งรหัสโปรแกรมทุกครั้งที่คุณสอบถาม)



ล่องเรือสำราญ RV RIVER KWAI

2 วัน 1 คืน

เปิดประสบการณ์พักผ่อนบนเรือสำราญระดับพรีเมียม
พร้อมลิ้มลองอาหารเลิศรสและบรรยากาศ Light & Sound
สะพานข้ามแม่น้ำแคว

29 -30 พย. / 30 พย.-1 ธค. / 6 -7 ธค. 7- 8 ธค. 67 | จองทริป

ราคาท่านละ **5,400** บาท (พักห้องคู่)
จากราคาปกติ 7,500 บาท
ออกเดินทางขั้นต่ำ 4 ท่านขึ้นไป

ราคานี้รวม ห้องพักผ่อนเรือ อาร์ 5 1 คืน
พร้อมอาหารเช้า, อาหารค่ำแบบไทยชุด 1 มื้อ
พร้อมเครื่องดื่ม ชา กาแฟ น้ำอัดลม
และชม Light & Sound งานสะพานข้ามแม่น้ำแคว

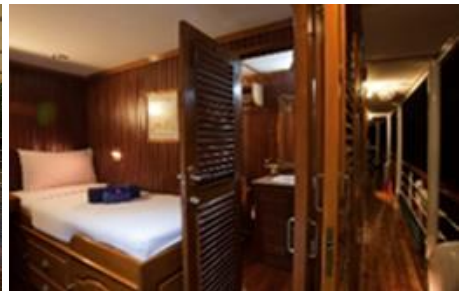
ขึ้น / ลง เรือ

บริเวณ ท่าเรือหนองหญ้า

โปรแกรมล่องเรือ อาร์ วิ ริเวอร์แคว 2 วัน 1 คืน (เดินทางเอง)

(เดินทางเอง) **ขั้นต่ำ 4 ท่าน**

หากท่านกำลังมองหาที่พักที่ไม่ธรรมดา อาร์ วิ ริเวอร์แคว ขอเสนอที่พักนอนบนเรือเก๋ๆ พร้อมสัมผัสประสบการณ์ที่แปลกใหม่และสุดประทับใจกับที่พักบนเรือ ลำแรกในลำน้ำแคว



โปรแกรมกาญจนบุรีแสงสีเสียง ล่องเรือสำราญชมงานสะพานข้ามแม่น้ำแคว 2 วัน 1 คืน (เดินทางเอง) **ขั้นต่ำ 4 ท่าน (ราคาข้อ 1)**

วันที่ 1

15.30 คณะเจ้าหน้าที่ลูกเรือ ค้อนรับ เพื่อนำท่านลงทะเบียน Check-in ที่**ท่าเรือหนองหญ้า** เพื่อเข้าใช้บริการบนเรือสำราญ **RV RIVER KWAI** ซึ่งเป็นเรือลำแรกลำเดียวในประเทศไทยออกแบบรูปทรงเรือ ยุคสมัยล่าอาณานิคม (Colonial style)

16.00 เรือเริ่มเคลื่อนออกจากท่า ให้ท่านได้ชมและสัมผัสความงามของบรรยากาศยามพระอาทิตย์ใกล้อัสดงแสงสะท้อนแม่น้ำแควน้อย พร้อมบริการอาหารว่าง ระหว่างทาง ล่องผ่านวัดถ้ำเขาปูน จะเห็นทิวทัศน์ของแหล่งท่องเที่ยวสำคัญทางประวัติศาสตร์ ที่มาพร้อมกับความสวยงามจากธรรมชาติ บริเวณนี้เคยเป็นที่ตั้งของค่ายเชลยศึกขนาดใหญ่ในสมัยสงครามโลกครั้งที่ 2 ที่เมื่อก่อนนั้นทหารญี่ปุ่นใช้เป็นศูนย์พยาบาล ในสมัยนั้นเรียกกันว่า โรงพยาบาลเขาปูน



ล่องผ่านสกายวอล์คสองแคว แลนมาร์กแห่งใหม่ของกาญจนบุรี เพลิดเพลินการเดินชมวิวยุคสมัยสงครามโลกครั้งที่ 2 หากเวลาเอื้ออำนวย ก่อนกลับมาขึ้นเรือ อาร์ วิ เพื่อล่องไปชมบรรยากาศก่อนอาทิตย์จะลับขอบฟ้าที่สะพานข้ามแม่น้ำแคว มุ่งหน้าไปยังสะพานข้ามแม่น้ำแควชมงานแสงสีเสียง เพื่อรำลึกถึงความสำคัญของการสร้างทางรถไฟสายมรณะ ซึ่งเป็นการจำลองเหตุการณ์ทางประวัติศาสตร์ช่วงสงครามโลกครั้งที่ 2

19.00 **รับประทานอาหารค่ำ (1)** บนเรือสำราญพร้อมบรรยากาศงานแสงสีเสียง

ล่องจากแม่น้ำแควใหญ่เข้าสู่จุดพักเรือที่ท่านจะได้สัมผัสความงามของสองฝั่งน้ำ แควล้อมด้วยบรรยากาศโรแมนติกของสายน้ำ คำวันนี้ให้ท่านได้พักผ่อนดื่มด่ำบรรยากาศธรรมชาติยามค่ำคืนชบกล่อมด้วยเสียงหรือหิ่งห้อยเรืองแสงเหมือนฟังดนตรีวงออเคสตรา

วันที่ 2

- 06.00 ตื่นมารับอากาศบริสุทธิ์สดใสดายามเช้า พร้อมล่องเรือสัมผัสวิถีชีวิตชุมชนชาวสวน, ชาวไร่, ชาวแพ และ ชาวประมงเลียบลำน้ำ นอกจากนี้กลิ่นอายความคลาสสิกของแพและบ้านเรือน รับประทานอาหารเช้า เวลา 07.00 น. (2) ท่ามกลางทิวทัศน์ธรรมชาติที่สวยงาม และสัมผัสวิถีชีวิตชาวบ้านที่เป็นเอกลักษณ์เลียบลำน้ำแควน้อย
- 11.00 คณะเจ้าหน้าที่ล่องเรือ ให้บริการ Check-out ส่งกลับสู่จุดนัดหมาย ณ **ท่าเรือหนองหญ้า**

กำหนดวันเดินทาง (ลูกค้าเดินทางเอง)

เดือน	วันที่ออกเดินทาง
พฤศจิกายน 2567	ศุกร์ที่ 29-เสาร์ที่ 30 พฤศจิกายน 2567 เสาร์ที่ 30 พฤศจิกายน-อาทิตย์ที่ 1 ธันวาคม 2567
ธันวาคม 2567	ศุกร์ที่ 6-เสาร์ที่ 7 ธันวาคม 2567 เสาร์ที่ 7-อาทิตย์ที่ 8 ธันวาคม 2567

1. โปรแกรมล่องเรือ อาร์ วี ริเวอร์แคว 2 วัน 1 คืน (เดินทางเอง) ขั้นต่ำ 4 ท่าน

- 1.1 แพกเดี่ยว ห้องละ 9,800 บาท (แพกเดี่ยว 1 ท่าน)
- 1.2 แพกคู่ ห้องละ 10,800 บาท (สำหรับ 2 ท่าน)

อัตราค่าบริการนี้รวม

- ห้องแพกแบบคู่ หรือเดี่ยว บนเรือสำราญ 1 คืน
- อาหาร 3 มื้อ (อาหารว่าง , อาหารเย็น 1 มื้อ / อาหารเช้า 1 มื้อ) พร้อมเครื่องดื่ม (ไม่รวมแอลกอฮอล์ / โขด)

เงื่อนไขการจองและการเข้าแพก

1. กรุณาชำระค่าบริการเต็มจำนวนก่อนเข้าแพก
2. บริษัทฯ ขอสงวนสิทธิ์ในการยกเลิกการเดินทางในกรณีที่ผู้เดินทางต่ำกว่า 4 ท่าน (เดินทางเอง) ถ้าหากผู้เดินทางไม่ครบจำนวนดังกล่าว บริษัทฯ ขอสงวนสิทธิ์ในการ เลื่อนการเดินทาง หรือ เปลี่ยนแปลงราคาได้ตามความเหมาะสม
3. ทำเรือที่ใช้ในการขึ้นลงเรือ แต่ละจุด อาจมีการปรับเปลี่ยนได้ เพื่อให้เหมาะสมกับระดับน้ำ และสภาพอากาศประจำสัปดาห์นั้นๆ ทั้งนี้ ให้อยู่ภายใต้ดุลยพินิจ และการพิจารณาความเหมาะสมของผู้จัดการและกัปตันเรือ อาร์ วีฯ ในทุกกรณี

ขอขอบพระคุณที่ท่านมอบความไว้วางใจในการบริการ ทางเราพร้อมและยินดีเป็นอย่างยิ่งที่จะให้บริการที่ดีที่สุด เพื่อให้งานของท่านประสบความสำเร็จลุล่วงไปด้วยดี

Click หรือ Scan QR เพื่อดูรายละเอียด

- คลิกเพื่อดูรายละเอียด ประกันการเดินทาง -> <https://bit.ly/49WjoFV>
- คลิกเพื่อดูรายละเอียด Pocket Wi-Fi & Travel Sim -> <https://bit.ly/3x41LVW>
- คลิกเพื่อดูรายละเอียด Esim Travel -> <https://bit.ly/43gAhZm>

เตรียมพร้อม..ก่อนเดินทาง

จ่ายหลักร้อย..คุ้มครองหลักล้าน ทำ“ประกัน”การเดินทาง

- ✔ ทัวร์มีให้แต่...ประกันอุบัติเหตุ
- ✔ แต่ไม่มีประกันสุขภาพ
- ✔ ป่วยทีอาจเสียเงินเป็นล้าน



สามารถเข้ารับการรักษาทันที
มีไว้อุ่นใจ..ซื้อไว้ให้คนที่เรารัก

Pocket Wifi

- 1 เครื่อง แชนได้สูงสุด 5 ท่าน
- เล่นเน็ต Unlimited




Esim Travel

- ไม่ต้องเปลี่ยนซิมให้ยุ่งยาก
- Scan QR ใช้ได้ทันที

จองล่วงหน้ากับเรา..ถูกกว่าแน่นอน

หากสนใจจองกรุณาติดต่อ

- สอบถามผ่าน Line กด -> <https://lin.ee/5nDHU06>
- จองทัวร์ผ่าน FB inbox ก็ได้เช่นกัน -> <http://m.me/unithaitrip>
- หรือโทร 02-234-5936

 UNITHAI TRIP	
การบริการทั้งหมดของเรา	
 Unithai-Care <ul style="list-style-type: none">• ฝึกอบรมการให้บริการ• บริการไม่สุภาพ (ดี - ชม)	LINE @unithaicare ☎ 02-234-5936 กด 7 Scan Qr Add Line ➡ 
 Unithai Big Group <ul style="list-style-type: none">• จัดกรุ๊ปเหมา Private Group• ดุงาน , สัมนา , VIP Group	LINE @unithaibiggroup ☎ 02-234-5936 กด 2 ☎ 091-154-9999 กด 2 Scan Qr Add Line ➡ 
 Unithai Promotion <ul style="list-style-type: none">• ส่งโปรไฟไหม้ประจำวัน• ลดหนัก , ราคาดีที่สุด	LINE @unithaipromotion ☎ 02-234-5936 กด 1 ☎ 091-154-9999 กด 1 Scan Qr Add Line ➡ 
 UnithaiNorth <ul style="list-style-type: none">• รวมทัวร์บินตรงจากเชียงใหม่• มีสาขาที่ “เชียงใหม่”	LINE @unithainorth ☎ 088-055-5581 ☎ 088-055-5582 Scan Qr Add Line ➡ 
 Unithai Ticket <ul style="list-style-type: none">• ตัวเครื่องบินทุกประเทศทั่วโลก• ผ่อนได้ 3-10 เดือน	LINE @proticket ☎ 02-234-5936 กด 3 ☎ 091-154-9999 กด 3 Scan Qr Add Line ➡ 
 Unithai Visa <ul style="list-style-type: none">• รับทำวีซ่าทั่วโลก• ไม่ซื้อทัวร์กับเราก็ทำได้	LINE @unithaivisa ☎ 02-234-5936 กด 4 ☎ 091-154-9999 กด 4 Scan Qr Add Line ➡ 