



UNITHAI TRIP CO.LTD
UNITHAI TRAVEL CO.LTD
 33/47 Wall Street Tower 11 Floor,
 Surawongse Road, Suriyawongse,
 Bangrak, Bangkok 10500
 ใบอนุญาตเลขที่ 11/02206



☎ 02-234-5936 | LINE ID: @unithaitrip (อย่าลืมเติม @ นะคะ) | 🌐 www.unithaitrip.com

รหัสโปรแกรม : 38401 (กรุณาแจ้งรหัสโปรแกรมทุกครั้งที่คุณสอบถาม)

India **IndiGo** India-075

Odisha

เดินทางวันที่ **18 - 21 ม.ค.2568 (4D 2N)**



- เมืองภูวนศวร : เทวาลัยราชราน - มุกตศวร
 เขาเดาลีคีรี-เจดีย์ศานติ
 หมู่ถ้ำชันรคีรี
 พิพิธภัณฑที่แห่งรัฐโอริสสา
- เมืองคัทแทก : พุทธสถานรัตนคีรี
 พิพิธภัณฑที่พุทธสถานรัตนคีรี
 พุทธสถานแห่งลาลิตคีรี
 พิพิธภัณฑที่พุทธสถานลาลิตคีรี
 พุทธสถานแห่งอุทัยคีรี
- เมืองโคนาร์ค : อ่าวเบงกอล-SUN TEMPLE

Hilight :

- เที่ยว 3 เมือง รัฐโอริสสา (ภูวนศวร - คัทแทก - โคนาร์ค)
- ตามรอยมหาพุทธศรีทราแห่งพระเจ้าอโศก
- น้ำหนักกระเป๋าใบโหลด 20 kg / ท่าน



*ไม่รวมค่าบริการยื่น Visa India

Filght	Date	Origin	Destination	Departure	Arrival	ใช้เวลาบิน (ชม.)	
6E1065	Day 1 (เสาร์ 18/1/68)	สุวรรณภูมิ(BKK)	ภูวนศวร(BBI)	05.45 Lt.	07.05 Lt.	2.40	
6E1066	Day 3(จันทร์ 20/1/68)	ภูวนศวร(BBI)	สุวรรณภูมิ(BKK)	22.40 Lt.	02.55 Lt.	2.45	
Date	Program			Hotel	B	L	D
Day 1 (เสาร์ 18/1/68)	สนามบินสุวรรณภูมิ-สนามบินภูวนศวร-คัทแทก -หมู่บ้านพุทธสถาน และ พิพิธภัณฑ์แห่งรัตนคีรี -หมู่บ้านพุทธสถาน และ พิพิธภัณฑ์แห่งลาลิตคีรี -หมู่บ้านพุทธสถานแห่งอุทัยคีรี - ภูวนศวร			Durene Hotel (ภูวนศวร)			
Day 2 (อาทิตย์ 19/1/68)	ภูวนศวร-โคนาร์ค-เทวสถานพระสุริยา-พิพิธภัณฑ์สถานแห่ง โคนาร์ค-เขาเดาลี-เจดีย์สถานติ-ภูวนศวร			Durene Hotel (ภูวนศวร)			
Day 3 (จันทร์ 20/1/68)	ภูวนศวร-หมู่บ้านขันธ์คีรีและอุทัยคีรี -พิพิธภัณฑ์แห่งรัฐโอริสสา-เทวาลัยราชธานี-เทวาลัยมุกเดศวร -ช้อปปิ้งที่ Mall- สนามบินภูวนศวร			-			-
Day 4 (อังคาร 21/1/68)	สนามบินสุวรรณภูมิ			-	-	-	-

Day 1 (เสาร์ 18/1/68)

สนามบินสุวรรณภูมิ-สนามบินภูวนศวร-คัทแทก-หมู่บ้านพุทธสถานรัตนคีรี-พิพิธภัณฑ์หมู่บ้านพุทธสถานแห่งรัตนคีรี-หมู่บ้านพุทธสถานแห่งลาลิตคีรี-พิพิธภัณฑ์หมู่บ้านพุทธสถานแห่งลาลิตคีรี-หมู่บ้านพุทธสถานแห่งอุทัยคีรี-ภูวนศวร

- 02.45 น. พร้อมกันที่ สนามบินสุวรรณภูมิ ชั้น4 ประตู10 เคาน์เตอร์ W ต้อนรับท่านโดยเจ้าหน้าที่ ตรวจสอบเช็คสัมภาระ
- 05.45 น. ออกเดินทางสู่ ภูวนศวร ประเทศอินเดีย โดยสายการบิน Indigo เที่ยวบิน 6E1065
- 07.05 น. เดินทางถึง Biju Patnaik International Airport สนามบินนานาชาติ ภูวนศวร(BHUBANESHWAR) นำท่านผ่านพิธีตรวจคนเข้าเมือง และรับกระเป๋า เพื่อขึ้นรถปรับอากาศ รับประทานอาหารเช้า(1)
- เดินทางสู่ เมือง คัทแทก(ระยะทางประมาณ 125 กิโลเมตร ใช้เวลาเดินทางประมาณ 2 ชั่วโมง 30 นาที เมืองขนาดใหญ่อันดับที่ 2 รองจากเมืองภูวนศวร เพื่อนำท่านชมเหล่าพุทธโบราณสถานที่มีอายุเก่าแก่ ตั้งแต่สมัยศตวรรษที่ 1 – 12 (หรือประมาณพุทธศตวรรษที่ 6 – 18)อันได้รับสมญานามว่า “สามเหลี่ยมเพชรแห่งดินแดนพระพุทธรศาสนาของรัฐโอริสสา” อันเนื่องมาจากเป็นสถานที่ตั้งของพุทธ โบราณสถานที่สำคัญ 3 แห่ง อันได้แก่ ลาลิตคีรี อุทัยคีรี และรัตนคีรี



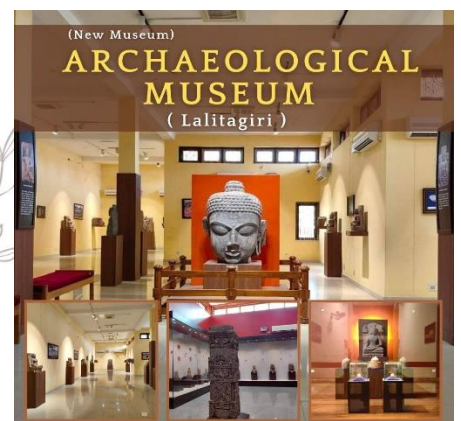
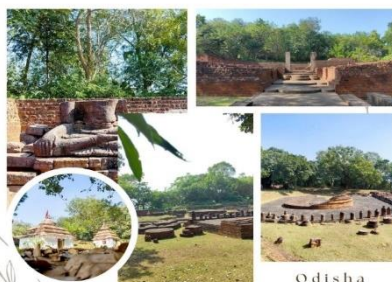
หมู่พุทธสถานรัตนคีรี Ratnagiri , Odishi



นำท่านชม **หมู่พุทธสถานรัตนคีรี (Ratnagiri)** เป็น โบราณสถานที่ถูกค้นพบภายหลัง ได้ปรากฏถึงซากปรักหักพังของวัดขนาดใหญ่จำนวน 2 วัด และสถูปขนาดใหญ่ 1 องค์ ซึ่งสันนิษฐานว่ามีความเกี่ยวข้องกับราชวงศ์คุปตะ ในสมัยพระเจ้านราสิงหะ คุปตะ พาร์ตติยา (Narasimha Gupta Baladitya) ในสมัยศตวรรษที่ 6 (หรือประมาณพุทธศตวรรษที่ 11) โดยมีการคาดการณ์ว่าพุทธสถานแห่งนี้ยังเป็นศูนย์กลางของศาสนาพุทธนิกายตันตระยานหรือวัชรยาน เนื่องจากสถาปัตยกรรมต่างๆ ที่ถูกขุดพบ อันประกอบไปด้วยซุ้มประตูแกะสลักที่มีความวิจิตรประณีต รวมไปถึงรูปหินปั้นแกะสลักในแบบวัชรยาน ซึ่งมีลักษณะคล้ายคลึงกับศิลปะและสถาปัตยกรรมที่มหาวิทยาลัยนาลันทาในรัฐพิหาร นำท่านชม **พิพิธภัณฑ์หมู่พุทธสถานแห่งรัตนคีรี** ซึ่งจัดแสดง โบราณวัตถุที่ถูกขุดพบบริเวณหมู่พุทธสถานแห่งลาลิตคีรี ซึ่งจัดแสดงให้ผู้เข้าชมทั้งหมด 4 ห้อง โดยภายในพิพิธภัณฑ์แห่งนี้จะปรากฏต้นแบบพระเครื่องทำจากสำริดที่ถ่ายทอดมาถึงยุคปัจจุบัน(พิพิธภัณฑ์แห่งนี้ไม่อนุญาตให้ถ่ายภาพได้เนื่องจากเป็นสมบัติของประเทศอินเดีย จึงขอความร่วมมือให้พึงปฏิบัติ

ตามกฎเกณฑ์อย่างเคร่งครัด)

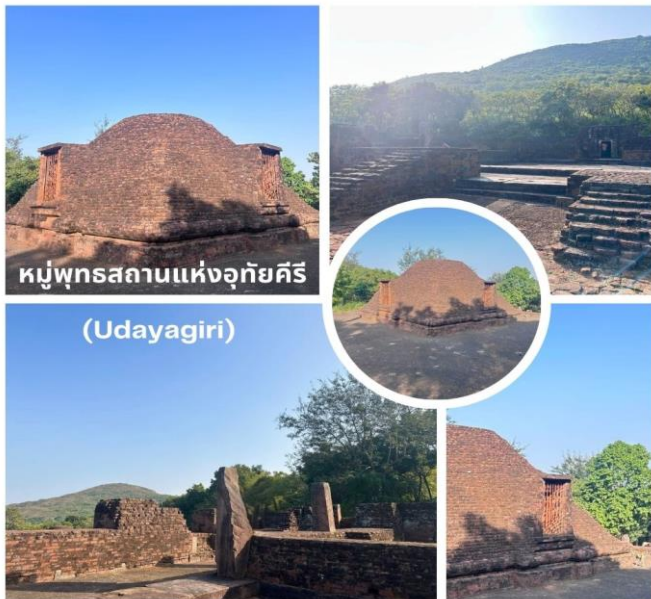
หมู่พุทธสถานแห่งลาลิตคีรี (LALITGIRI)



12.00 น. รับประทานอาหารกลางวัน(2)ที่ ห้องอาหารของโรงแรม

ป้าย

นำท่านชม **หมู่พุทธสถานแห่งลาลิตคีรี (Lalitgiri)** ซึ่งเป็นพุทธสถานที่เก่าแก่ที่สุดในรัฐ โอริศา ที่ถูกสร้างขึ้นในศตวรรษที่ 1 (หรือประมาณพุทธศตวรรษที่ 6) ซึ่งมีหลักฐานปรากฏตามบันทึกของพระถังซำจั๋ง ได้จารึกถึงพุทธสถานแห่งนี้แต่กลับมีชื่อที่แตกต่างกันออกไป คือ “ปุษปาคีรีมหาวิหาร” ที่ระบุถึงสถาปัตยกรรมอันใหญ่บนยอดเขาลาลิตคีรี และพระวิหารอารามต่างๆ รวมไปถึงสถูปน้อยใหญ่จำนวนมากมาย โดยปัจจุบันพุทธสถานแห่งนี้ยังปรากฏร่องรอยตามจารึก อันได้แก่สถูปสร้างด้วยก้อนอิฐที่มีขนาดใหญ่ ซึ่งบริเวณบันไดทางขึ้นลาลิตคีรี จะปรากฏพบเห็นพระพุทธรูปแกะสลักของพระพุทธรูปเจ้า 5 พระองค์ รวมไปถึงพระโพธิสัตว์อวโลกิเตศวรหินแกะสลัก พร้อมนำท่านชม **พิพิธภัณฑหมู่พุทธสถานแห่งลาลิตคีรี** ที่จัดแสดงของบรรจพระบรมสารีริกธาตุที่ทำจากทองคำที่ขุดพบในสถูปหินองค์ใหญ่ รวมไปถึงโบราณวัตถุขนาดเล็กจำนวนมากมายที่ประกอบไปด้วย พระพุทธรูปหินปางต่างๆ และพระโพธิสัตว์อวโลกิเตศวรหินแกะสลัก โดยพิพิธภัณฑแห่งนี้ได้แสดงให้เห็นถึงความเชื่อและนับถือในเรื่องพญานาคที่มีมาตั้งแต่สมัยโบราณดังที่ปรากฏพระพุทธรูปปางนาคปรก



นำท่านชม **หมู่พุทธสถานแห่งอุทัยคีรี (Udayagiri)** หรือ “มัทวะประมมหาวิหาร”พุทธสถานที่มีขนาดใหญ่ที่สุดในรัฐโอริศา ซึ่งสันนิษฐานว่าสร้างในสมัยที่พระพุทธศาสนาในรัฐโอริสามีความเจริญสูงสุดในช่วงศตวรรษที่ 7 – 12 (หรือประมาณพุทธศตวรรษที่ 12 – 17) ซึ่งมีการขุดพบสถูปขนาดใหญ่ วิหาร 2 แห่ง รวมไปถึงศิลาจารึกหิน พระพุทธรูปจำนวนมาก และพระโพธิสัตว์อวโลกิเตศวรหินแกะสลักที่บางส่วนยังคงถูกฝังอยู่ใต้พื้นดิน โดยบริเวณเนินเขาจะปรากฏสระน้ำขนาดใหญ่ที่มีทางบันไดลงไปซึ่งถือได้ว่าเป็นภูมิปัญญาในการจัดสรรทางน้ำที่มีมาแต่ยุคโบราณหมู่พุทธสถานแห่งอุทัยคีรี จะปรากฏอักษรพราหฺมณมีโบราณบริเวณพื้น ซึ่งศาสนาพุทธนิกายมหายานมีความเชื่อว่าเป็น “อักษรหรือภาษาของนาคา” ที่ได้มีการทำพันธสัญญาร่วมกับพระพุทธศาสนา ที่จะดูแลคุ้มครอง

พระพุทธรูปและเหล่าพุทธสถาน ที่ตั้งอยู่ในเขตปกครองของเมืองปฐรี ไปตามแนวชายฝั่งของอ่าวเบงกอล และเป็นสถานที่ตั้งของมรดกโลก สถาปัตยกรรมในศตวรรษที่ 13 นามว่าเทวสถานพระสุริยา หรือที่รู้จักกันในนามว่า เจดีย์ดำ จนได้เวลาเดินทางกลับ **ภูวนศวร**

19.00 น. รับประทานอาหารค่ำ(3)ที่ ห้องอาหารของโรงแรม

พักที่ (N1)

Durene Hotel (BHUBANESHWAR) หรือเทียบเท่า (ห้องละ 2-3 ท่าน)

Day 2 (อาทิตย์ 19/1/68)

ภูวนศวร-โคนาร์ค-เทวสถานพระสุริยา-พิพิธภัณฑสถานแห่งโคนาร์ค-เขาเดาลี-เจดีย์สถานติ-ภูวนศวร

08.00 น. รับประทานอาหารเช้า(4)ที่ ห้องอาหารของโรงแรม

นำท่าน**เดินทางสู่ โคนาร์ค** ที่ตั้งอยู่ในเขตปกครองเมืองปฐริ ไปตามแนวชายฝั่งของอ่าวเบงกอล และเป็นสถานที่ตั้งของมรดกโลกสถาปัตยกรรมในศตวรรษที่ 13 เทวสถานพระสุริยาหรือเจดีย์ดำ(ระยะทางประมาณ 65 กิโลเมตร ใช้เวลาเดินทางประมาณ 1 ชั่วโมง 30 นาที) เพื่อนำท่านชม **เทวสถานพระสุริยา (Sun Temple) หรือ เจดีย์ดำ** ที่ถูกสร้างโดยพระบัญชาของกษัตริย์นราสิงหะเทวาทที่ 1 แห่งราชวงศ์คงคา ตะวันออก ในปีคริสต์ศักราชที่ 1250 โดยใช้สถาปัตยกรรมแบบกาลิงคะดั้งเดิม โดยเทวสถานแห่งนี้หันหน้าไปทางทิศตะวันออก อันสื่อถึงการบูชาพระสุริยาในยามรุ่งอรุณเทวสถานแห่งนี้ถือได้ว่าเป็นโบราณสถานที่ยังคงเหลืออยู่เพื่อสักการบูชาพระสุริยาหรือพระอาทิตย์ โดยมีสถาปัตยกรรมแห่งนี้ลักษณะคล้ายกับรถม้าศึก ที่มีการแกะสลักลวดหินที่ประณีตงดงามจำนวน 12 คู่ บริเวณด้านทิศเหนือและทิศใต้ ที่สามารถใช้สำหรับการนับช่วงฤดูกาลและการนับเวลาในรูปแบบเดือน ซึ่งหนึ่งวงล้อจะมีความหมายถึงรายบักย์หรือครึ่งเดือน ซึ่งลากโดยม้าแกะสลัก 7 คู่ ที่ตั้งอยู่บริเวณด้านหน้า ซึ่งอยู่ใกล้กับหอการจัสดแสดง ที่สร้างไว้สำหรับการจัสดแสดงเพื่อบูชาต่อพระสุริยา บริเวณด้านหน้าของหอการจัสดแสดง จะปรากฏรูปปั้นสิงห์แกะสลักซึ่งคร่อมรูปปั้นช้าง อันแสดงถึงทัศนคติของผู้ออกแบบที่มีต่อศาสนาฮินดูและศาสนาพุทธ ซึ่งฮินดูศาสนิกชนในยุคนั้น มีความประสงค์ให้ศาสนาฮินดูในแคว้นกาลิงคะกลับมาเรืองรองเหนือศาสนาพุทธอีกครั้ง ซึ่งรูปปั้นดังกล่าวตัวสิงห์นั้นมีความหมายว่า ประเทศอินเดียหรือศาสนาฮินดู และช้างนั้นสื่อถึงศาสนาพุทธบริเวณผนังขององค์ประธานของเทวสถานจะปรากฏภาพหินแกะสลักลายกามาสุตราเป็นจำนวนมาก อันเนื่องมาจากในสมัยที่ศาสนาพุทธอยู่ในยุครุ่งเรือง กอปรกับตามพระราชบัญญัติของพระเจ้าอโศกมหาราชบนหินจารึก ทำให้ศาสนาฮินดูถูกจำกัดการประกอบพิธีกรรมบูชาัญต่างๆ ทำให้ผู้คนเริ่มหันไปเลื่อมใสในพระพุทธศาสนาเป็นจำนวนมาก และผู้คนได้ศรัทธาในพระธรรมคำสั่งสอนทำให้ ผู้คนเริ่มครองบรรพชิต ถือเรื่องครองเบญจเพศ ทำให้ศาสนาฮินดูจำเป็นต้องสร้างงานแกะสลักตามมหากาพย์กามาสุตราเพื่อเป็นการกระตุ้นให้ผู้คนมีเพศสัมพันธ์และมีผู้สืบเชื้อสายจำนวนมาก เฉกเช่นคนอินเดียที่มีอัตราประชากรจำนวนมาก ดังเช่นปัจจุบัน ถึงแม้ประเทศอินเดียจะยังปรากฏพิชิตลุ่มดงชนสำหรับการแต่งงานหลงเหลืออยู่นั้น กลับปรากฏเรื่องน่าประหลาดใจที่อัตราการหย่าในประเทศอินเดียนั้นแทบจะ

น้อยที่สุดในโลก คือไม่ถึง 1% ทำให้เราต้องกลับมามองและปรับเปลี่ยนในเรื่องการครองชีวิตคู่อย่างมีความสุขต่อไป นำท่านชม **พิพิธภัณฑสถานแห่งโคนาร์ค (Konark Museum)** เป็นพิพิธภัณฑที่ ตั้งอยู่ทางทิศเหนือของเทวสถานพระสุริยาไปประมาณ 3 กิโลเมตร ที่โบราณวัตถุที่ขุดพบบริเวณเทวสถานพระสุริยา โดยพิพิธภัณฑแห่งนี้ มีห้องจัดแสดงให้ผู้เข้าชมทั้งหมด 4 ห้อง ที่มีโบราณวัตถุรวม 260 ชิ้น



12.00 น. รับประทานอาหารกลางวัน(5)ที่ ภัตตาคาร



บ่าย

นำท่านเดินทางสู่เมืองภูวนศวร(ระยะทางประมาณ 65 กิโลเมตร ใช้เวลาเดินทางประมาณ 1 ชั่วโมง 30 นาที) ชม **เขาเดาลี หรือ เดาลีคีรี (Dhaultigiri)** ซึ่งเป็นสถานที่ที่ถูกสันนิษฐานว่า เป็นจุดที่พระเจ้าอโศกมหาราชทรงเปลี่ยนศาสนาจากฮินดูมาเป็นพุทธ ภายหลังจากศึกสงครามกาสิงคะ ที่สร้างความสูญเสียกับชีวิตเหล่ามวลทหารและประชาราษฎร์เป็นจำนวนมหาศาล โดยบริเวณเนินเขาเดาลีคีรีนั้น จะปรากฏช่างหินแกะสลัก ที่ถือได้ว่าเป็นพระพุทธรูปองค์แรกของโลก ที่แสดงถึงคุณงามความดีขององค์สมเด็จพระสัมมาสัมพุทธเจ้า พร้อมด้วยศิลาจารึกอักษรพราหมณ์มี ที่เป็นบัญญัติ 11 ประการ ของพระเจ้าอโศกที่เผยแพร่พระธรรมครั้งยิ่งใหญ่ที่สุดของพระพุทธศาสนา ซึ่งมีความแตกต่างจากจารึกของพระเจ้าอโศกทั่วประเทศอินเดีย ที่มีข้อบัญญัติทั้งสิ้น 14 ประการ ซึ่งนักโบราณคดีสันนิษฐานว่าเป็นเพราะ บัญญัติข้อที่ 11-13 มีความเกี่ยวข้องกับความสำเร็จในแคว้นกาสิงคะ จึงทำให้พระเจ้าอโศกมหาราชไม่ต้องการต่อยุ่ความสำเร็จต่อราษฎรชาวกาสิงคะ จึงเป็นที่มาของบัญญัติ 11 ประการในแคว้นกาสิงคะ นำท่านขึ้นบนยอดเขาเดาลีคีรี เพื่อนำท่านสักการะ **เจดีย์สันติภาพ / เจดีย์ศานติ (Shanti Stupa)** บนยอดเขาแห่งนี้ ซึ่งเจดีย์ถูกสร้างขึ้น โดยคำริของท่านฟูจิ ผู้นำนิกายนิปโปนชั้น เมียวจิ โดยเจดีย์แห่งนี้มีลักษณะเป็นสีขาว มีเสา 5 ที่เชื่อมไปถึงบริเวณยอดที่มีลักษณะคล้ายดอกบัวบาน อันสื่อถึงศีล 5 ของศาสนาพุทธนิกายมหายาน บริเวณรอบองค์พระเจดีย์จะปรากฏพระพุทธรูปที่ประดิษฐานทั้ง 4 ทิศ อันสื่อความหมายถึงการประสูติ การตรัสรู้ การแสดงพระปฐมเทศนา และการเสด็จดับขันธปรินิพพานของพระตถาคต โดยบริเวณรอบพระเจดีย์จะปรากฏภาพหินแกะสลัก แบ่งเป็น 2 ระดับ ที่มีเรื่องราวเกี่ยวกับพระพุทธประวัติอยู่บริเวณแถบด้านบน และราชประวัติของพระเจ้าอโศกมหาราช

19.00 น.

รับประทานอาหารค่ำ(6)ที่ ห้องอาหารของโรงแรม

พักที่ (N2)

Durene Hotel (BHUBANESHWAR) หรือเทียบเท่า (ห้องละ 2-3 ท่าน)

Day 3 (จันทร์ 20/1/68)

ภูวนศวร-หมู่ถ้ำขันธ์คีรีและอุทัยคีรี-พิพิธภัณฑสถานแห่งรัฐโอริศา-เทวาลัยราชธานี-เทวาลัยมุกเตศวร
-ช้อปปิ้งที่ Mall- สนามบินภูวนศวร

07.00 น. รับประทานอาหารเช้า(7)ที่ ห้องอาหารของโรงแรม

นำท่านชม **ภูวนศวร(Bhubaneswar)** เมืองหลวงแห่งรัฐโอริศา หรือ แคว้นกาลิงคะในสมัยพุทธกาล ซึ่งเป็นสถานที่ พระเจ้าอโศกมหาราชทางเปลี่ยนศาสนา

เมื่อพระเจ้าอโศกมหาราชได้เปลี่ยนการนับถือศาสนาจากฮินดูมาเป็นศาสนาพุทธนั้น ทำให้ศาสนาพุทธเข้ามาสู่ยุครุ่งเรืองสูงสุด มีการก่อสร้างเทวสถาน พระพุทธรูป รวมไปถึงการเผยแพร่ศาสนาไปทั่วทั้งชมพูทวีป รวมไปถึงการส่งศาสนาพุทธมายังดินแดนต่างๆ สุวรรณภูมิ จีน ศรีลังกา มอง โกลีเย เอเชียกลาง



หมู่ถ้ำขันธ์คีรี (Khandagiri)



อิหร่าน อียิปต์ นำท่านชม **หมู่ถ้ำขันธ์คีรีและอุทัยคีรี (Khandagiri & Udaygiri)** ซึ่งถือว่าเป็นหมู่ถ้ำศาสนาเซน ที่เป็นสถาปัตยกรรมแบบหินตัด และเจาะเข้าไปในภูเขา ซึ่งกินพื้นที่ภูเขา 2 ลูกคือ ขันธ์คีรีและอุทัยคีรี หมู่ถ้ำเหล่านี้ถูกแบ่งออกเป็น 2 กลุ่ม โดยแบ่งจากช่วงระยะเวลาที่ถูกสร้างขึ้น โดยถ้ำกลุ่มแรก ถูกสร้างขึ้นในช่วง 1 ศตวรรษก่อนคริสต์ศักราช (หรือประมาณพุทธศตวรรษที่ 4) และอีกกลุ่มถ้ำหนึ่งถูกสร้างขึ้นในสมัยศตวรรษที่ 9 – 11 (หรือประมาณพุทธศตวรรษที่ 14 – 16) โดยจำนวนถ้ำที่ทางกรมโบราณคดีแห่งประเทศไทยอินเดีย ได้แจกแจง

ว่าขันธ์คีรี มีถ้ำจำนวนทั้งสิ้น 15 ถ้ำ และอุทัยคีรี มีถ้ำจำนวนทั้งสิ้น 18 ถ้ำ โดยถ้ำที่มีความสำคัญที่สุดนั้นเป็นถ้ำลำดับที่ 10 ของอุทัยคีรี หรือ “ถ้ำกณศ (Ganeshagumpha)” ที่แสดงศิลปะการแกะสลักแบบนูนต่ำ และนูนสูงที่อลังการ และถ้ำลำดับที่ 14 ของอุทัยคีรี หรือ “ถ้ำหัตถิ (Hathigumpha)” อันมีความหมายว่าถ้ำช้าง ที่แสดง จารึกหัตถิกุมภะ (Hathigumpha Inscription) ซึ่งเป็นจารึกภาษาพราหมณ์มีของพระเจ้าคาระวะละแห่งราชวงศ์มหาเมฆวาหนะ (King Kharavela of Mahameghavahana Dynasty) ผู้ปกครองแคว้นกาลิงคะ ภายหลังรัชสมัยของพระเจ้าอโศกมหาราช

12.00 น. รับประทานอาหารกลางวัน(8)ที่ภัตตาคาร

บ่าย นำท่านชม **พิพิธภัณฑสถานแห่งรัฐโอริศา (Odisha State Museum)** ซึ่งเป็นพิพิธภัณฑสถานที่สำคัญที่สุดใน



รัฐโอริศาที่จัดแสดง โบราณวัตถุที่เกี่ยวข้องกับประวัติศาสตร์ของรัฐ ไม่ว่าจะเป็นพระพุทธรูปแกะสลัก และสิ่งของเครื่องใช้ของคนยุคโบราณ รวมไปถึงเงินตราของเมืองปุรี เมืองท่าของรัฐโอริศาที่ปรากฏหลักฐานการทำการค้าและธุรกิจกับเอเชียตะวันออกเฉียงใต้ รวมถึงเป็นจุดที่พระธรรมทูตในสมัยพระเจ้าอโศกมหาราชที่ออกเดินทางเพื่อเผยแพร่พระพุทธศาสนา

เงื่อนไขการชำระเงิน

- ชำระเงินมัดจำท่านละ 10,000 บาท พร้อมส่งหน้าพาสผู้เดินทาง ภายใน 1 วันนับจากวันที่จอง
- ส่วนที่เหลือชำระก่อนการเดินทาง 30 วัน

เงื่อนไขการให้บริการ (ที่ท่านควรทราบก่อนสำรองที่นั่ง)

- * กรณียกเลิกก่อนการเดินทาง 30 วัน **เฉพาะช่วงเทศกาลหรือวันหยุดยาว** เก็บค่าใช้จ่ายที่เกิดขึ้นจริงทั้งหมด**
- * กรณียกเลิกก่อนการเดินทาง 15 วัน เก็บค่าใช้จ่าย 50% ของราคาทัวร์
- * กรณียกเลิกก่อนการเดินทาง 7 วัน เก็บค่าใช้จ่าย 100% ของราคาทัวร์

อัตราค่าบริการนี้รวม

- ค่าตัวเครื่องบิน เดินทางไป-กลับ พร้อมคณะ
- ค่าตัวเครื่องบิน ค่าอาหาร ค่าที่พัก ค่าธรรมเนียมเข้าชมสถานที่ต่างๆ และค่ายานพาหนะทุกชนิดสำหรับนำเที่ยวตามที่ระบุไว้ในรายการ
- ค่ามัคคุเทศก์ผู้ชำนาญเส้นทางดูแลตลอดการเดินทาง
- ค่าประกันชีวิตกรณีอุบัติเหตุในระหว่างการเดินทางคุ้มครองในวงเงินไม่เกินท่านละ 1,000,000 บาท และค่ารักษาพยาบาลกรณีอุบัติเหตุในวงเงินไม่เกิน ท่านละ 500,000 บาท(ตามเงื่อนไขกรมธรรม์)
- โรงแรมที่พัก จำนวน 2 คืน พักห้องละ 2-3 ท่าน
- ค่าอาหารตามรายการและน้ำดื่มคำรถนำเที่ยวตามโปรแกรม
- ค่าธรรมเนียมเข้าชมสถานที่ต่าง ๆ ตามรายการที่ระบุ

อัตราค่าบริการนี้ไม่รวม

- ค่าใช้จ่ายส่วนตัวนอกเหนือจากรายการที่ระบุ เช่น ค่าเครื่องดื่มและค่าอาหารที่สั่งเพิ่มเอง, ค่าโทรศัพท์, ค่าซักรีด ค่าอาหารและเครื่องดื่มสั่งพิเศษนอกรายการ ค่าซักรีด, ค่าโทรศัพท์ทางไกล, ค่าอินเทอร์เน็ต ฯลฯ (กรุณาสอบถามจากหัวหน้าทัวร์ก่อนการให้บริการ)
- ค่าทำหนังสือเดินทาง, ค่าทำใบอนุญาตกลับเข้าประเทศของคนต่างชาติ หรือ คนต่างด้าว (เป็นหน้าที่ของผู้เดินทางในการจัดทำเอง)
- ค่าทิปพนักงานยกกระเป๋าที่โรงแรม
- ค่าปรับ สำหรับนำหนักกระเป๋าเดินทางที่เกินจากที่ทางสายการบินกำหนดไว้
- ค่าทิปไกด์ท้องถิ่น, คนขับรถ, 1,200 บาท/ทริป/ลูกทัวร์ 1 ท่าน , หัวหน้าทัวร์แล้วแต่ความพอใจของลูกค้า
- ค่าธรรมเนียม E-visa 30 Day เข้า-ออก ประเทศอินเดียได้ 2 ครั้ง ภายใน 30 วัน (พาสไทยเล่มแดง) ท่านละ 1,800 บาท)

(ราคาวิชาอาจมีการเปลี่ยนแปลงได้ โปรดสอบถามราคาอีกครั้งหนึ่ง)

*หมายเหตุ : พาสภิกษุ หรือ พาสต่างชาติ (โปรดสอบถาม)

เงื่อนไขการให้บริการ (ที่ท่านควรทราบก่อนสำรองที่นั่ง)

- * กรณียกเลิกก่อนการเดินทาง 30 วันขึ้นไป ****ช่วงที่ไม่ใช่เทศกาลหรือวันหยุดยาว**** คืนเงินทั้งหมดมิฉะนั้นทางบริษัทฯ จะขอสงวนสิทธิ์ในการคืนค่ามัดจำทั้งหมด****(ยกเว้น กรุ๊ปที่มีการกัณฑ์ค่ามัดจำกับสายการบินหรือกรุ๊ปที่มีการกัณฑ์ค่ามัดจำที่พัก โดยตรงหรือโดยการผ่านตัวแทนในประเทศหรือต่างประเทศและไม่อาจขอคืนเงินได้)****
- * กรณียกเลิกก่อนการเดินทาง 30 วัน ****เฉพาะช่วงเทศกาลหรือวันหยุดยาว**** เก็บค่าใช้จ่ายที่เกิดขึ้นจริงทั้งหมด
- * กรณียกเลิกก่อนการเดินทาง 15 วัน เก็บค่าใช้จ่าย 50% ของราคาทัวร์
- * กรณียกเลิกก่อนการเดินทาง 7 วัน เก็บค่าใช้จ่าย 100% ของราคาทัวร์
- * บริษัทเป็นเพียงตัวแทนการท่องเที่ยว สายการบิน และตัวแทนการท่องเที่ยวในต่างประเทศซึ่งไม่อาจรับผิดชอบต่อความเสียหายที่เกิดจากการที่ท่านถูกปฏิเสธไม่ให้เข้าออกเมือง อันเนื่องมาจากการที่ท่านมีเอกสารเดินทางที่ไม่ถูกต้อง หรือมีสิ่งผิดกฎหมายไว้ในครอบครอง หรือภัยธรรมชาติ, ภัยการเมือง ฯลฯ หรือเหตุสุดวิสัย ที่ทางบริษัทฯ ไม่สามารถควบคุมได้หรือค่าใช้จ่ายเพิ่มเติมที่เกิดขึ้นทั้งทางตรงหรือทางอ้อม เช่นการเจ็บป่วย ถูกทำร้าย หรือจากอุบัติเหตุต่าง ๆ

เงื่อนไขและข้อกำหนดอื่นๆ

- รายการทัวร์นี้เป็นการท่องเที่ยวแบบหมู่คณะ (Join Tour)
- ทัวร์นี้ขอสงวนสิทธิ์สำหรับผู้เดินทางที่ถือหนังสือเดินทางธรรมดา (หน้าปกสีน้ำตาล / เลือดหมู) เท่านั้น กรณีที่ท่านถือหนังสือเดินทางราชการ (หน้าปกสีน้ำเงินเข้ม) หนังสือเดินทางทูต (หน้าปกสีแดงสด) และต้องการเดินทางไปพร้อมคณะทัวร์อันมีวัตถุประสงค์เพื่อการท่องเที่ยว โดยไม่มีจดหมายเชิญ หรือ เอกสารใดเชื่อมโยงเกี่ยวกับการขออนุญาตการใช้หนังสือเดินทางพิเศษอื่นๆ หากไม่ผ่านการอนุมัติของเจ้าหน้าที่ เซ็คอิน ดำเนินตรวจคนเข้าเมือง ทั้งฝั่งประเทศไทยขาออก และ ต่างประเทศขาเข้าไม่ว่ากรณีใดก็ตาม ทางบริษัทขอสงวนสิทธิ์ในการไม่รับผิดชอบต่อความผิดพลาดที่จะเกิดขึ้นในส่วนนี้ และ ทัวร์นี้เป็นทัวร์แบบเหมาจ่าย หากท่านไม่ได้ร่วมเดินทางหรือใช้บริการตามที่ระบุไว้ในรายการไม่ว่าบางส่วนหรือทั้งหมด หรือถูกปฏิเสธการเข้า-ออกเมือง หรือด้วยเหตุผลใดๆก็ตาม ทางบริษัทขอสงวนสิทธิ์ไม่คืนเงินค่าบริการไม่ว่าบางส่วนหรือทั้งหมดให้แก่ท่านไม่ว่ากรณีใดๆก็ตาม
- ในระหว่างการท่องเที่ยวนี้ หากท่านไม่ใช้บริการใดๆ ไม่ว่าทั้งหมดหรือบางส่วน ถือว่าท่านสละสิทธิ์ ไม่สามารถเรียกร้องขอคืนค่าบริการได้
- หากท่านไม่เดินทางกลับพร้อมคณะทัวร์ ตัวเครื่องบินขากลับซึ่งยังไม่ได้ใช้ ไม่สามารถนำมาขอคืนเงินได้
- ทางบริษัทฯ ขอสงวนสิทธิ์ในการยกเลิก หรือเปลี่ยนแปลงการเดินทาง หากมีผู้ร่วมเดินทางในคณะทัวร์ ไม่ครบตามที่กำหนดไว้
- ค่าบริการที่ท่านชำระกับทางบริษัทฯ เป็นการชำระแบบเหมาขาด และทางบริษัทฯ ได้ชำระไว้ให้กับบริษัทฯ ตัวแทนแต่ละแห่งแบบเหมาขาดเช่นกัน ดังนั้นหากท่านมีเหตุอันใดที่ทำให้ท่านไม่ได้ท่องเที่ยวพร้อมคณะตามรายการที่ระบุไว้ ท่านจะขอคืนค่าบริการไม่ได้

- กรณีเกิดความผิดพลาดจากตัวแทน หรือ หน่วยงานที่เกี่ยวข้อง จนมีการยกเลิก ล่าช้า เปลี่ยนแปลง การบริการจากสายการบิน บริษัทขนส่ง หรือ หน่วยงานที่ให้บริการ บริษัทฯ จะดำเนินโดยสุดความสามารถที่จะจัดบริการตัวอื่นทดแทนให้ แต่จะไม่คืนเงินให้สำหรับค่าบริการนั้นๆ
- บริษัทฯ และตัวแทนของบริษัทขอสงวนสิทธิ์ที่จะเปลี่ยนแปลงรายการทัวร์ตามความเหมาะสม ให้สอดคล้องกับสถานการณ์ ข้อจำกัดด้านภูมิอากาศ และเวลา ณ วันที่เดินทางจริง ทั้งนี้ทางบริษัทฯ จะยึดถือและคำนึงถึงความปลอดภัย รวมถึงประโยชน์สูงสุดของลูกค้าส่วนมากเป็นสำคัญ
- บริษัทฯ ขอสงวนสิทธิ์ในการเปลี่ยนแปลงราคาและเงื่อนไขต่างๆ โดยไม่ต้องแจ้งให้ทราบล่วงหน้า ทั้งนี้ให้ขึ้นอยู่กับดุลยพินิจของบริษัทฯ เท่านั้น อีกทั้งข้อสรุปและข้อตัดสินใดๆ ของบริษัทฯ ให้ถือเป็นข้อยุติสิ้นสุดสมบูรณ์
- โปรแกรมทัวร์นี้จะสามารถออกเดินทางได้ต้องมีจำนวนผู้เดินทางขั้นต่ำรวมในคณะตามที่กำหนดไว้เท่านั้น หากมีจำนวนผู้เดินทางรวมแล้วน้อยกว่าที่กำหนดไว้ บริษัทฯ ขอสงวนสิทธิ์ในการยกเลิกหรือปรับเปลี่ยนการเดินทางได้
- กรณีที่ท่านไม่ได้ทำการทักท้วงใดๆ แบบไปลายลักษณะอักษร บริษัทฯ ถือว่าท่านได้ตกลงรับทราบเงื่อนไข และข้อกำหนดทั้งหมด ของบริษัทฯ เป็นที่เรียบร้อยแล้ว โดยหากเกิดความเสียหายใดๆ ขึ้น บริษัทฯ ไม่ต้องรับผิดชอบใดๆ ทั้งสิ้น

เงื่อนไขนอกเหนือความรับผิดชอบ

- บริษัทฯ รับเฉพาะผู้มีวัตถุประสงค์เดินทางเพื่อท่องเที่ยวเท่านั้น การเดินทางของผู้เดินทางด้วยวัตถุประสงค์แอบแฝงอื่น ๆ เช่น การไปค้าแรงงาน การค้าประเวณี การค้ามนุษย์ การขนส่งสินค้าหนีภาษี การขนยาเสพติด การโจรกรรม การขนอาวุธสงคราม การก่อการร้าย และ อื่น ๆ ที่เข้าข่ายผิดกฎหมาย ผิดศีลธรรมอันดี บริษัทฯ มิได้มีส่วนรู้เห็น เกี่ยวข้อง หรือ มีส่วนต้องรับผิดชอบใด ๆ กับการกระทำดังกล่าวทั้งสิ้น
- หากผู้เดินทางถูกเจ้าหน้าที่ตรวจคนเข้าเมืองของประเทศนั้นๆ ปฏิเสธการเข้า - ออกเมือง ด้วยเหตุผลใดๆ ก็ตาม ถือเป็นเหตุผลซึ่งอยู่นอกเหนืออำนาจ และความรับผิดชอบของบริษัทฯ ทางบริษัทฯ ขอสงวนสิทธิ์ที่จะไม่รับผิดชอบต่อคืนเงินทั้งหมด
- บริษัทฯ จะไม่รับผิดชอบต่อกรณีที่กองตรวจคนเข้าเมืองของประเทศไทยงดออกเอกสารเข้าเมืองให้กับชาวต่างชาติ หรือ คนต่างด้าวที่พำนักอยู่ในประเทศไทย แต่จะทำหน้าที่ช่วยเหลือเจรจา แต่อำนาจสิทธิ์ขาดเป็นของทางกองตรวจคนเข้าเมือง
- ผู้เดินทางต้องใช้ชีวิตตามสมควรส่วนตัวและรับผิดชอบต่อการค้าสินใจในการเลือกซื้อสินค้าต่าง ๆ ในระหว่างการเดินทางท่องเที่ยวด้วยตัวท่านเอง บริษัทฯ จะไม่สามารถรับผิดชอบต่อใด ๆ หากเกิดความไม่พึงพอใจในสินค้าที่ผู้เดินทางได้ซื้อระหว่างการเดินทางท่องเที่ยวนี้
- ผู้เดินทางต้องรับผิดชอบต่อการจัดเก็บ และ ดูแลทรัพย์สินส่วนตัว ของมีค่าต่าง ๆ อย่างระมัดระวัง บริษัทฯ จะไม่สามารถรับผิดชอบต่อใด ๆ หากเกิดการสูญหายของ ทรัพย์สินส่วนตัว ของมีค่าต่าง ๆ ระหว่างการเดินทางท่องเที่ยว อันมีสาเหตุมาจากผู้เดินทาง

- บริษัทฯ จะไม่รับผิดชอบต่อการสูญหายของทรัพย์สิน และ สัมภาระระหว่างการเดินทางอันมีสาเหตุมาจาก สนามบิน สายการบิน บริษัทขนส่ง โรงแรม หรือ การโจรกรรม แต่จะทำหน้าที่เป็นตัวแทนในการเรียกร้องค่าชดเชยให้กับผู้เดินทาง
- บริษัทฯ ขอสงวนสิทธิ์ที่จะไม่รับผิดชอบค่าเสียหายในเหตุการณ์ที่เกิดจากการยกเลิกหรือความล่าช้าของสายการบิน ภัยธรรมชาติ การนัดหยุดงาน การจลาจล การปฏิวัติ รัฐประหาร ที่อยู่นอกเหนือการควบคุมของทางบริษัทฯ หรือ ค่าใช้จ่ายเพิ่มเติมที่เกิดขึ้นทางตรง หรือทางอ้อม เช่น การเจ็บป่วย การถูกทำร้าย การสูญหาย ความล่าช้า หรือ จากอุบัติเหตุต่างๆ
- บริษัทฯ ขอสงวนสิทธิ์ที่จะไม่รับผิดชอบใด ๆ ต่อการไม่เป็นไปตามความคาดหวัง และความไม่พึงพอใจของผู้เดินทาง ที่เกี่ยวข้องกับ สภาพธรรมชาติ ภูมิอากาศ ฤดูกาล ทัศนียภาพ วัฒนธรรม วิถีและพฤติกรรมของประชาชน ในประเทศที่เดินทางไป

REMARK

-ในกรณีที่ท่านจะใช้หนังสือเดินทางราชการ (เล่มสีน้ำเงิน) เดินทางกับคณะ บริษัทฯ ขอสงวนสิทธิ์ที่จะไม่รับผิดชอบ หากท่านถูกปฏิเสธการเข้าหรือออกนอกประเทศใดประเทศหนึ่ง เพราะโดยปกตินักท่องเที่ยวใช้หนังสือเดินทางบุคคลธรรมดา (เล่มสีเลือดหมู)-สถานทูตเก็บค่าธรรมเนียมวีซ่าและไม่คืนในทุกกรณี

เอกสารที่ต้องใช้เพื่อการเข้าประเทศอินเดีย

1. Passport เล่มแดง อายุพาส ต้องเหลือมากกว่า 6 เดือนขึ้นไป / 180 วันขึ้นไป
2. Visa

เอกสารยื่น E VISA อินเดีย

E visa อินเดีย (Double Visa)

เข้า-ออก อินเดีย ได้ 2 ครั้ง

อายุวีซ่า 30 วัน

ระยะเวลารอคอย Visa 3-5 วันทำการ

*เอกสารประกอบการยื่นขอวีซ่า (โปรดส่งเอกสารทาง Line หรือ E-Mail)

1. แบบฟอร์ม กรอกยื่นวีซ่าอินเดีย
2. สแกน Passport เล่มจริง (พาสเล่มแดง)
อายุพาสต้องเหลือมากกว่า 180 วัน
3. สแกน รูปถ่ายสี ขนาด 2*2 นิ้ว พื้นหลังขาว
หรือ ใช้โทรศัพท์ถ่ายเอง จากตัวท่านเอง จากหลังภาพสีขาว
(ห้าม: ใส่ชุดข้าราชการ ,สวมแว่นตา ,เครื่องประดับ , รูปต้องเห็นหู)
4. เอกสารรับรองการฉีดวัคซีน (พาสวัคซีน หรือ E วัคซีน)

แบบฟอร์มกรอกข้อมูลวีซ่าประเทศ อินเดีย

** กรุณากรอกข้อมูลทั้งหมดให้ครบถ้วน เพื่อประโยชน์ในการขอวีซ่าของท่านเอง **

ชื่อ-นามสกุล (สะกดตรงตามหนังสือเดินทาง) (MR./MRS./MS./MSTR.)

สถานะภาพ โสด แต่งงานไม่ได้จดทะเบียนสมรส หม้าย หย่า
 แต่งงานจดทะเบียนสมรส

ชื่อ-นามสกุล คู่สมรส.....สถานที่เกิด.....

สัญชาติ.....

ชื่อ-นามสกุล บิดา

สถานที่เกิด.....สัญชาติ

ชื่อ-นามสกุล มารดา

สถานที่เกิด.....สัญชาติ

ที่อยู่ตามทะเบียนบ้าน.....

.....รหัสไปรษณีย์.....

ที่อยู่ปัจจุบัน.....

รหัสไปรษณีย์..... โทรศัพท์บ้าน..... เบอร์มือถือ.....

ชื่อสถานที่ทำงาน / สถานศึกษา.....ตำแหน่งงาน.....

ที่อยู่สถานที่ทำงาน / สถานศึกษา.....

รหัสไปรษณีย์ โทรศัพท์.....

*** ในกรณีที่เกษียณอายุ กรุณาระบุชื่อ และ ที่อยู่ สถานที่ทำงาน เนื่องจากเป็นเงื่อนไขของสถานทูต ***

ท่านเคยเดินทางเข้าประเทศอินเดียมาก่อนหรือไม่ เคย ไม่เคย

ถ้าเคย กรุณาระบุวันที่.....สถานที่/เมือง.....

ประเทศที่เคยเดินทางในระยะเวลา 10 ปี ที่ผ่านมา

ท่านเคยเดินทางกลุ่มประเทศ SAARC ในระยะเวลา 3 ปีที่ผ่านมา มาก่อนหรือไม่ (กลุ่มประเทศ SAARC ได้แก่
 บังกลาเทศ ภูฏาน เนปาล มัลดีฟส์ ปากีสถาน ศรีลังกา อัฟกานิสถาน)

ถ้าเคย กรุณาระบุปีที่.....สถานที่/เมือง.....ระยะเวลาที่พำนัก.....วัน

ชื่อสมาชิกในครอบครัวพร้อมเบอร์ติดต่อ ระหว่างที่ท่านพำนักอยู่ ณ ประเทศอินเดีย

 ชื่อ-สกุล.....

ที่อยู่.....

เบอร์โทรศัพท์.....

(กรุณาแจ้งเบอร์ที่สามารถติดต่อได้โดยสะดวก เนื่องจากทางสถานทูตจะมีการโทรเช็คข้อมูลโดยตรงกับท่าน)

การพิจารณาอนุมัติวีซ่าเป็นดุลพินิจของทางสถานทูตฯ เท่านั้น ทางบริษัทเป็นเพียงตัวกลางในการอำนวยความสะดวกและบริการด้านเอกสารให้แก่ผู้เดินทางเท่านั้น

Click เพื่อดูรายละเอียด

➤ คลิก เพื่อดูรายละเอียด Miracle Lounge-> <https://bit.ly/4chOXvk>



@Miracle Lounge
ลานจัสนามบิน
กิน+ดื่ม อาหาร ไวน์ เบียร์ ไม่อัน 2 ชั่วโมง

เริ่มต้น **690.-**
เริ่มต้น **950.-**

ดอนเมือง
สุวรรณภูมิ

Click หรือ Scan QR เพื่อดูรายละเอียด

- คลิกเพื่อดูรายละเอียด ประกันการเดินทาง -> <https://bit.ly/49WjoFV>
- คลิกเพื่อดูรายละเอียด Pocket Wi-Fi & Travel Sim -> <https://bit.ly/3x41LVW>
- คลิกเพื่อดูรายละเอียด Esim Travel -> <https://bit.ly/43gAhZm>

เตรียมพร้อม..ก่อนเดินทาง

จ่ายหลักร้อย..คุ้มครองหลักล้าน ทำ“ประกัน”การเดินทาง

- ✔ ทัวร์มีให้แต่...ประกันอุบัติเหตุ
- ✔ แต่ไม่มีประกันสุขภาพ
- ✔ ป่วยทีอาจเสียเงินเป็นล้าน



สามารถเข้ารับการรักษาทันที
มีไว้อุ่นใจ..ซื้อไว้ให้คนที่เรารัก

Pocket Wifi

- 1 เครื่อง แชนด์ได้สูงสุด 5 ท่าน
- เล่นเน็ต Unlimited








Esim Travel

- ไม่ต้องเปลี่ยนซิมให้ยุ่งยาก
- Scan QR ใช้ได้ทันที

จองล่วงหน้ากับเรา..ถูกกว่าแน่นอน

หากสนใจจองกรุณาติดต่อ

- สอบถามผ่าน Line กด -> <https://lin.ee/5nDHU06>
- จองทัวร์ผ่าน FB inbox ก็ได้เช่นกัน -> <http://m.me/unithaitrip>
- หรือโทร 02-234-5936

 UNITHAI TRIP การบริการทั้งหมดของเรา	
 Unithai-Care <ul style="list-style-type: none"> • ร้องเรียนการให้บริการ • บริการไม่สุภาพ (ติ - ชม) 	<p>LINE @unithaicare</p> <p>☎ 02-234-5936 กด 7</p> <p>Scan Qr Add Line →</p> 
 Unithai Big Group <ul style="list-style-type: none"> • จัดกรุ๊ปเหมา Private Group • คู่งาน , สัมมนา , VIP Group 	<p>LINE @unithaibiggroup</p> <p>☎ 02-234-5936 กด 2</p> <p>☎ 091-154-9999 กด 2</p> <p>Scan Qr Add Line →</p> 
 Unithai Promotion <ul style="list-style-type: none"> • ส่งโปรไฟไหม้ประจำวัน • ลดหนัก , ราคาดีที่สุด 	<p>LINE @unithaipromotion</p> <p>☎ 02-234-5936 กด 1</p> <p>☎ 091-154-9999 กด 1</p> <p>Scan Qr Add Line →</p> 
 Unithai North <ul style="list-style-type: none"> • รวมทัวร์บินตรงจากเชียงใหม่ • มีสาขาที่ “เชียงใหม่” 	<p>LINE @unithainorth</p> <p>☎ 088-055-5581</p> <p>☎ 088-055-5582</p> <p>Scan Qr Add Line →</p> 
 Unithai Ticket <ul style="list-style-type: none"> • ตัวเครื่องบินทุกประเทศทั่วโลก • ผ่อนได้ 3-10 เดือน 	<p>LINE @proticket</p> <p>☎ 02-234-5936 กด 3</p> <p>☎ 091-154-9999 กด 3</p> <p>Scan Qr Add Line →</p> 
 Unithai Visa <ul style="list-style-type: none"> • รับทำวีซ่าทั่วโลก • ไม่ซื้อทัวร์กับเราก็ทำได้ 	<p>LINE @unithaivisa</p> <p>☎ 02-234-5936 กด 4</p> <p>☎ 091-154-9999 กด 4</p> <p>Scan Qr Add Line →</p> 