

QR-ADD LINE



Unithai เชียงใหม่

เลขที่ 129 ถนนลำพูน ต.วัดเกต
อ.เมืองเชียงใหม่ จ.เชียงใหม่ 50000
ใบอนุญาตเลขที่ 11/02206

เที่ยวเมืองนอก...เน้นบินตรงจาก "เชียงใหม่"

ออฟฟิศเปิด 7 วัน
09.00-21.00 น.



: 088-055-5581
: 088-055-5582



@Unithainorth



Unithai เชียงใหม่

รหัสโปรแกรม : 38312 (กรุณาแจ้งรหัสโปรแกรมทุกครั้งที่สอบถาม)



Happy
New
& Year!

Vietnam

ฮานอย ฮาลอง 4วัน3คืน

เดินทาง 29 ธ.ค. 67 - 01 ม.ค. 2568

20,900.-



ล่องเรือ ณ อ่าวฮาลอง , ถ้ำนางฟ้า , Hochiminh Mausoluem
Mega Grand World แหล่งท่องเที่ยวและศูนย์กลาง
การค้าที่จำลองเมืองเวนิสไว้ที่นี่
ทะเลสาบคืนดาบ , ซุปบั้งถนน 36 สายเก่า

บุฟเฟต์อาหารนานาชาติและซีฟู้ดจัดเต็ม!!!



บินตรง
เชียงใหม่



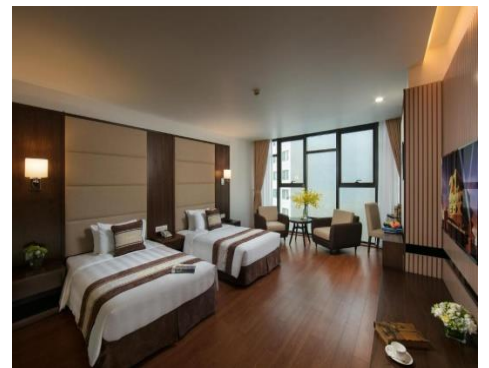
รวม
ทิปโถด

ทัวร์ดี
รู้
จัดเอง

วันที่ 29 ธ.ค.67 : สนามบินเชียงใหม่ - สนามบินฮานอย - ฮาลอง

(-, -, D)

- 10.30 น.** คณะพร้อมกัน ณ สนามบินเชียงใหม่ อาคารผู้โดยสารขาออกระหว่างประเทศ เคาน์เตอร์สายการบินแอร์เอเชีย ทีมงานRuby Travelต้อนรับและอำนวยความสะดวก ***บริการข้าวเหนียวหมูทอด+น้ำดื่ม หลังเช็คอินโหลดกระเป๋าเรียบร้อยแล้ว***
- 13.20 น.** ออกเดินทางจากสนามบินเชียงใหม่ โดยเที่ยวบิน **FD 644**
- 14.50 น.** เดินทางถึงสนามบินโหน่ยบาย (ฮานอย) ประเทศเวียดนาม ผ่านด่านตรวจคนเข้าเมืองแล้ว รับกระเป๋าสัมภาระ ผ่านขั้นตอนศุลกากร
- 15.45 น.** พร้อมออกเดินทางไปยัง เมืองฮาลอง (ใช้เวลาเดินทางประมาณ 3 ชั่วโมง)
- 19.00 น.** **รับประทานอาหารเย็น ณ ร้านอาหาร**
- 20.00 น.** เดินทางเข้าพัก **Halong Marina Hotel หรือเทียบเท่า ระดับ 4ดาว**



วันที่ 30 ธ.ค.67 : ล่องเรืออ่าวฮาลอง - โบสถ์เซนต์โจเซฟ (St Joseph Cathedral) - ทะเลสาบคินดาบ- วัดหงอกเซิน (Ngoc Son Temple) - เมืองฮานอย (B, L, D)

รับประทานอาหารเช้า ณ ห้องอาหารของโรงแรม / Check out

09.30 น. นำท่านออกเดินทางไปยังท่าเรือ

ล่องเรือชมอ่าวฮาลอง ชมความงามตามธรรมชาติที่สรรค์สร้างด้วยความงดงามดั่งภาพวาดโดยจิตรกรเอกอ่าวฮาลองประกอบด้วยหมู่เกาะน้อย



ชม **ถ้ำนางฟ้า** หรือ **ถ้ำสวรรค์** ชมหินงอกหินย้อยสวยงาม ถ้ำแห่งนี้เพิ่งถูกค้นพบเมื่อไม่นานมานี้ ซึ่งมีการประดับแสงสี ตามผนังและมุมต่างๆ ในถ้ำ บรรยากาศภายในถ้ำ ท่านจะสัมผัสกับความสวยงาม ตามธรรมชาติที่เสริมเติมแต่งโดยมนุษย์ แสงสีที่ลงตัวทำให้เกิดจินตนาการรูปร่างต่างๆ มากมาย ทั้งรูปมังกร เสาค้ำฟ้าทั้ง 4 เส้า รูปปีกอินทรี รูปนางฟ้า รูปคู่รักหนุ่มสาว พระพุทธรูป



เที่ยง **รับประทานอาหารกลางวัน ณ ห้องอาหารในเรือ**



ออกเดินทางไปยังซานออย (ใช้เวลาเดินทางประมาณ 2 ชั่วโมง)

โบสถ์เซนต์โจเซฟ (St Joseph Cathedral) โบสถ์เก่าที่สุดในซานออย ที่ถูกสร้างขึ้นในสมัยศตวรรษที่ 19. เมื่อฝรั่งเศสเข้าปกครองเวียดนาม โดยมีต้นแบบเป็นวิหารนอเทรอดามในกรุงปารีส ซึ่งโบสถ์นี้เป็นศูนย์รวมชาวคริสต์นิกายโรมันคาทอลิกที่ใหญ่ที่สุดในซานออย

วัดหงอกเซิน (Ngoc Son Temple) เป็นวัดที่เก่าแก่ มีอายุมากกว่า 300 ปี ภายในวัดมีวิหาร ออกแบบสไตล์จีน มีอนุสาวรีย์ของแม่ทัพตรันคว็อกตวน ในสมัยสงครามที่คอยสู้รบกับทหารมองโกลเลีย

ทะเลสาบคืนดาบ Lake of the Returned Sword ตั้งอยู่ในย่านประวัติศาสตร์ใจกลางกรุงซานออย เป็นสถานที่ที่เงียบสงบ



เย็น รับประทานอาหารเย็น ณ ร้านอาหาร นูฟเฟต์อาหารนานาชาติ + ซีฟู้ดจัดเต็ม



20.30 น. เดินทางเข้าที่พัก **The Light Hotel Hanoi 4*** หรือ **เทียบเท่า**

ที่พักใจกลางเมือง ใกล้จัตุรัส Dong Kinh Nghia Thuc Square เพียง 700เมตร สามารถเดินเที่ยว ถนน 36 สาย 1กค.



วันที่ 31ธ.ค. 67 : เมก้าเวิลด์ Mega Grand World Hanoi-วัดเงินก๊วก -ซ้อปั้งถนน 36 สายเก่า (B , L , D)

07.00 น. รับประทานอาหารเช้า

นำท่านเที่ยว **เมก้าเวิลด์ (Mega Grand World)** แหล่งท่องเที่ยวและศูนย์กลางการค้าที่จำลองเมืองเวนิส **ออกเดินทางไปยังเมืองฮานอย (ใช้เวลาเดินทางประมาณ 1.ชั่วโมง)**



เที่ยง **รับประทานอาหารกลางวัน ณ ร้านอาหาร**

เดินทางกลับเข้าเมืองฮานอย ประมาณ 1ชม. แวะเที่ยว **วัดเงินก๊วก หรือ เจดีย์เงินก๊วก** มรดกทางวัฒนธรรมที่เก่าแก่และทรงคุณค่า ตั้งอยู่บนเกาะเล็กๆ ใกล้ทะเลสาบตะวันตกของฮานอย สร้างขึ้นในสมัยราชวงศ์ลี (ศตวรรษที่ 6) โดยกษัตริย์เลนามเดอ เพื่ออุทิศให้กับพระโพธิสัตว์อวโลกิเตศวร นำท่านไปยัง **ถนน 36 สายเก่า (36street old quarter)** แหล่งขายของที่ระลึกและสินค้าพื้นเมืองที่ใหญ่ที่สุดของกรุงฮานอย ทั้งของที่ระลึก ของกิน ของใช้



คำ รับประทานอาหารเย็น ณ ร้านอาหาร

หลังอาหารเย็นพาท่านอิสระที่ **จัตุรัส Dong Kinh Nghia Thuc Square** และในถนน **Dinh Tien Hoang** ลุกค้าอิสระและสนุกกับบรรยากาศสิ้นปี ของเมืองฮานอย

ที่พัก **The Light Hotel Hanoi 4*** หรือ เทียบเท่า



เช้า **รับประทานอาหารเช้า ณ ห้องอาหารของโรงแรม / Check out**

เที่ยวชม **จัตุรัสบาติงห์ *ถ่ายรูปด้านหน้า*** ใจกลางกรุงฮานอย เป็นสถานที่ ที่เก็บร่างอันไร้วิญญาณของ อดีตประธานาธิบดีโฮจิมินห์ วีรบุรุษที่ชาวเวียดนามทั่วทั้งประเทศให้ความเคารพ สุสานโฮจิมินห์เป็นอาคารทรงเรียบง่าย ซึ่งสร้างจำลองรูปแบบของสุสานเลนินในกรุงมอสโกสหภาพโซเวียตเมื่อปี ค.ศ.1973 (**เปิดทุกวันจันทร์และวันศุกร์**)

สุสานประธานาธิบดีโฮจิมินห์ (Hochiminh Mausoleum) (ชมด้านนอก) เดินทางเยี่ยมชม **เจดีย์เงินก๊วก (Tran Quoc Pagoda)** เป็นเจดีย์พุทธศาสนาที่เก่าแก่สุด ในกรุงฮานอย สร้างขึ้นในศต 6 โดยกษัตริย์เลนามเดอ ครั้งเมื่อมีการสร้างเมืองขึ้นใหม่ เจดีย์นี้โดดเด่นทรงสูง มีต้นศรีมหาโพธิ์ อันเป็นของขวัญจากอินเดียปลูกไว้ อยู่ที่ทะเลสาบทางตะวันตก รอบๆวัดเป็นย่านเมืองใหม่ที่ได้อีกชื่อว่า 'เบฟเวอรี่ฮิลล์ของฮานอย' ต่อมาดัดแปลงนำเรือมาทำเป็นร้านอาหาร บรรยากาศดูดี หากมองจากด้านนอกจะเห็นเจดีย์ทรงสูง ตั้งอยู่อย่างโดดเด่น มองวิวทะเลสาบผ่าน ต้นไม้และพุ่มไม้ เขียวเขียวชมความสวยงามของ "วัดเงินก๊วก" กันแบบใกล้ชิด

**เที่ยง** **รับประทานอาหารกลางวัน ณ ร้านอาหาร**

สมควรค่าแก่เวลานำท่านเดินทางไปยังสนามบินโหน่ยบาย เพื่อทำการเช็คอินเดินทางกลับประเทศไทย

13.00 น. เดินทางถึงสนามบินโหน่ยบาย (ฮานอย) **เช็คอินเพื่อเตรียมตัวเดินทางกลับ**

15.20 น. ออกเดินทางออกจากสนามบินโหน่ยบาย **โดยสารการบินแอร์เอเชีย เที่ยวบินที่ FD 645**

16.55 น. คณะเดินทางถึงเชียงใหม่ **โดยสวัสดิภาพ พร้อมความประทับใจ**

.....

อัตราค่าบริการ

วันที่เดินทาง	ผู้ใหญ่ บาท/ท่าน	พักเดี่ยว บาท/ท่าน	จำนวน ท่าน
29 ธ.ค. 67 ถึง 01 ม.ค. 68	20,900บาท	4,500 บาท	20 ท่าน

กรณีปิดกรุ๊ปผู้เดินทาง(ผู้ใหญ่)ไม่ครบ 20ท่าน คิดค่าบริการเพิ่ม 1,000บาท/ท่าน

อัตราค่าบริการรวม

1. ตัวเครื่องบินไป - กลับ(เชียงใหม่ - นอยไบ - เชียงใหม่) ***รวมค่าน้ำมันกิโลดระเป่าใต้ท้องเครื่อง 20กก./ท่าน***
2. ค่าที่พักห้องละ 2 ท่าน ตามโรงแรมที่ระบุไว้ในรายการ หรือ ระดับเทียบเท่า
3. ค่าอาหาร ค่าเข้าชม และ ค่ายานพาหนะทุกชนิด ตามที่ระบุไว้ในรายการทัวร์ข้างต้น
4. ไกด์ท้องถิ่น อำนวยความสะดวกทุกท่านตลอดการเดินทาง
5. ประกันอุบัติเหตุคุ้มครองในระหว่างการเดินทาง คุ้มครองในวงเงินท่านละ 500,000 บาท ตามเงื่อนไขของกรมธรรม์ มีรายละเอียดดังนี้
 - เสียชีวิต สูญเสียอวัยวะ สายตา หรือทุพพลภาพถาวรสิ้นเชิง **1,000,000 บาท/คน**
 - การรักษาพยาบาลต่ออุบัติเหตุแต่ละครั้ง **500,000 บาท/คน**และขยายความคุ้มครองค่ารักษาพยาบาลเนื่องจากอาหารเป็นพิษสำหรับผู้ป่วยตั้งแต่ 3 คนขึ้นไปในคราวเดียวกัน (อาหารเป็นพิษ หมายความว่าถึง อาการป่วยที่เกิดจากการรับประทานอาหารหรือน้ำที่มีการปนเปื้อนของสารพิษ สารเคมี หรือ โลหะหนัก) *ในกรณีที่นักท่องเที่ยวที่มีอายุน้อยกว่า 1 ปี หรือมากกว่า 75 ปี จำนวนเงินความรับผิดชอบจะลดลง50%
6. ค่าทิปไกด์ท้องถิ่นและคนขับรถ

อัตราค่าบริการไม่รวม

1. ค่าใช้จ่ายอื่นๆ ที่นอกเหนือจากรายการระบุ อาทิเช่น ค่าอาหาร - เครื่องดื่ม นอกเหนือจากรายการ ค่า ชักரிคค่า โทรศัพท์ เป็นต้น
2. ค่าภาษีทุกรายการคิดจากยอดบริการ, ค่าภาษีเดินทาง(ถ้ามีการเรียกเก็บ)
3. ค่าภาษีน้ำมัน ที่สายการบินเรียกเก็บเพิ่มภายหลังจากทางบริษัทฯได้ออกตัวเครื่องบิน
4. ค่า Vat7% และ ค่าภาษีหัก ณ ที่จ่าย 3%
5. ทิปหัวหน้าทัวร์คนไทย ไม่มีอัตราบังคับ ขึ้นอยู่กับความพึงพอใจของลูกค้า

เงื่อนไขการให้บริการ

1. การเดินทางสำหรับราคาข้างต้นเป็นราคาสำหรับผู้เดินทางที่ชำระราคาผู้ใหญ่ **ไม่น้อยกว่า 20ท่าน** **กรณีปิดกรุ๊ปผู้เดินทาง(ผู้ใหญ่)ไม่ครบ 20ท่าน ทางบริษัทฯ ขอสงวนสิทธิ์ในการคิดค่าบริการเพิ่ม 1,000บาท/ท่าน**
2. การชำระค่าบริการ

2.1 กรุณาชำระมัดจำ ท่านละ 12,000 บาท

- 2.2 กรุณาชำระค่าทัวร์ส่วนที่เหลือ 30 วันก่อนออกเดินทาง

3. การยกเลิกและคืนค่าทัวร์

- 3.1 ยกเลิกการเดินทางก่อน 10 - 30 วันบริษัทขอสงวนสิทธิ์ในการยึดมัดจำท่านละ12,000บาท

- 3.2 ยกเลิกก่อนการเดินทางน้อยกว่า 10 วัน ขอเก็บค่าใช้จ่าย 100% ของราคาค่าทัวร์ทั้งหมด

- 3.3 ยกเว้นกรุ๊ปที่ออกเดินทางช่วงเทศกาลวันหยุด เช่น ปีใหม่, สงกรานต์ เป็นต้น บางสายการบินมีการกัรันตีมัดจำที่نگกับสายการบินและค่ามัดจำที่พัก รวมถึงเที่ยวบินพิเศษ เช่น CHARTER FLIGHT จะไม่มีการคืนเงินมัดจำ หรือ ค่าทัวร์ทั้งหมด ไม่ว่าจะยกเลิกด้วยกรณีใดๆ

- 3.4 กรณีที่กองตรวจคนเข้าเมืองทั้งในและต่างประเทศ ปฏิเสธมิให้เดินทางออก หรือ เข้าประเทศที่ระบุไว้ในรายการเดินทาง บริษัทฯ ขอสงวนสิทธิ์ที่จะไม่คืนค่าทัวร์ไม่ว่ากรณีใดๆ ทั้งสิ้น

- 3.5 เมื่อท่านออกเดินทางไปกับคณะแล้ว ถ้าท่านงดการใช้บริการรายการใดรายการหนึ่ง หรือไม่เดินทางพร้อมคณะถือว่าท่านสละสิทธิ์ ไม่อาจเรียกร้องค่าบริการและเงินมัดจำคืน ไม่ว่าจะกรณีใดๆ ทั้งสิ้น

หมายเหตุ

1. การเดินทางสำหรับราคาข้างต้นเป็นราคาสำหรับผู้เดินทางที่ชำระราคาผู้ใหญ่ **ไม่น้อยกว่า 20 ท่าน** **กรณีปิดกรุ๊ปผู้เดินทาง(ผู้ใหญ่)ไม่ครบ 20 ท่าน ทางบริษัทฯ ขอสงวนสิทธิ์ในการคิดค่าบริการเพิ่ม 1,000บาท/ท่าน**
2. เที่ยวบิน ราคาและรายการท่องเที่ยว สามารถเปลี่ยนแปลงได้ตามความเหมาะสม โดยคำนึงถึงผลประโยชน์ของผู้เดินทางเป็นสำคัญ
3. หนังสือเดินทาง ต้องมีอายุเหลือใช้งานไม่น้อยกว่า 6 เดือน และบริษัทฯ รับเฉพาะผู้มีจุดประสงค์เดินทางเพื่อท่องเที่ยวเท่านั้น
4. ทางบริษัทฯ จะไม่รับผิดชอบใดๆ ทั้งสิ้น หากเกิดกรณีความล่าช้าจากสายการบิน, การประท้วง, การนัดหยุดงาน, การก่อกวน หรือกรณีที่ท่านถูกปฏิเสธ การเข้าหรือออกเมืองจากเจ้าหน้าที่ตรวจคนเข้าเมือง หรือเจ้าหน้าที่กรมแรงงานทั้งจากไทย และต่างประเทศซึ่งอยู่นอกเหนือความรับผิดชอบของบริษัทฯ
5. ทางบริษัทฯ จะไม่รับผิดชอบใดๆ ทั้งสิ้น หากท่านใช้บริการของทางบริษัทฯ ไม่ครบ อาทิ ไม่เที่ยวบางรายการ, ไม่ทานอาหารบางมื้อ เพราะค่าใช้จ่ายทุกอย่าง ทางบริษัทฯ ได้ชำระค่าใช้จ่ายให้ตัวแทนต่างประเทศแบบเหมาขาดก่อนออกเดินทางแล้ว
6. ทางบริษัทฯ จะไม่รับผิดชอบใดๆ ทั้งสิ้น หากเกิดสิ่งของสูญหายจากการโจรกรรม และ/หรือ เกิดอุบัติเหตุที่เกิดจากความประมาทของตัวนักท่องเที่ยวเอง
7. ตัวเครื่องบินเป็นตัวราคาพิเศษ กรณีที่ท่านไม่เดินทางพร้อมคณะไม่สามารถนำมาเลื่อนวันหรือคืนเงินได้ เมื่อท่านตกลงชำระเงินไม่ว่าทั้งหมดหรือบางส่วนกับทางบริษัทฯ จะถือว่าท่านได้ยอมรับในเงื่อนไขข้อตกลงต่างๆ ที่ได้ระบุไว้แล้วทั้งหมด

Click หรือ Scan QR เพื่อดูรายละเอียด

- คลิก เพื่อดูรายละเอียด ประกันการเดินทาง -> <https://bit.ly/49WjoFV>
- คลิก เพื่อดูรายละเอียด Pocket Wi-Fi & Travel Sim -> <https://bit.ly/3x41LVW>
- คลิก เพื่อดูรายละเอียด Esim Travel -> <https://bit.ly/43gAhZm>

เตรียมพร้อม..ก่อนเดินทาง

จ่ายหลักร้อย..คุ้มครองหลักล้าน ทำ“ประกัน”การเดินทาง

- ✔ ทัวร์มีให้แต่...ประกันอุบัติเหตุ
- ✔ แต่ไม่มีประกันสุขภาพ
- ✔ ป่วยก็อาจเสียเงินเป็นล้าน



สามารถเข้ารับการรักษาทันที
มีไว้อุ่นใจ..ซื้อไว้ให้คนที่เรารัก

Pocket Wifi

- 1 เครื่อง แชนด์ได้สูงสุด 5 ท่าน
- เล่นเน็ต Unlimited



Esim Travel

- ไม่ต้องเปลี่ยนซิมให้ยุ่งยาก
- Scan QR ใช้ได้ทันที

จองล่วงหน้ากับเรา..ถูกกว่าแน่นอน

หากสนใจจองกรุณาติดต่อ

- สอบถามผ่าน Line กด -> <https://lin.ee/5nDHUO6>
- จองทัวร์ผ่าน FB inbox ก็ได้เช่นกัน -> <http://m.me/unithaitrip>
- หรือโทร 02-234-5936

 UNITHAI TRIP	
การบริการทั้งหมดของเรา	
 Unithai-Care <ul style="list-style-type: none">• ร้องเรียนการให้บริการ• บริการไม่สุภาพ (ติ - ชม)	LINE @unithaicare ☎ 02-234-5936 กด 7 Scan Qr Add Line → 
 Unithai Big Group <ul style="list-style-type: none">• จัดกรุ๊ปเหมา Private Group• ดุจมาน , สัมมนา , VIP Group	LINE @unithaibiggroup ☎ 02-234-5936 กด 2 ☎ 091-154-9999 กด 2 Scan Qr Add Line → 
 Unithai Promotion <ul style="list-style-type: none">• ส่งโปรโปรโมชั่นประจำวัน• ลดหนัก , ราคาดีที่สุดใน	LINE @unithaipromotion ☎ 02-234-5936 กด 1 ☎ 091-154-9999 กด 1 Scan Qr Add Line → 
 UnithaiNorth <ul style="list-style-type: none">• รวมทัวร์บินตรงจากเชียงใหม่• มีสาขาที่ “เชียงใหม่”	LINE @unithainorth ☎ 088-055-5581 ☎ 088-055-5582 Scan Qr Add Line → 
 Unithai Ticket <ul style="list-style-type: none">• ตัวเครื่องบินทุกประเทศทั่วโลก• ผ่อนได้ 3-10 เดือน	LINE @proticket ☎ 02-234-5936 กด 3 ☎ 091-154-9999 กด 3 Scan Qr Add Line → 
 Unithai Visa <ul style="list-style-type: none">• รับทำวีซ่าทั่วโลก• ไม่ซื้อทัวร์กับเราก็ทำได้	LINE @unithaivisa ☎ 02-234-5936 กด 4 ☎ 091-154-9999 กด 4 Scan Qr Add Line → 