



**UNITHAI TRIP CO.LTD**  
**UNITHAI TRAVEL CO.LTD**  
 33/47 Wall Street Tower 11 Floor,  
 Surawongse Road, Suriyawongse,  
 Bangrak, Bangkok 10500  
 ใบอนุญาตเลขที่ 11/02206

QR-ADD LINE



☎ 02-234-5936

| LINE ID: @unithaitrip (อย่าลืม @ นะคะ)

| 🌐 www.unithaitrip.com

รหัสโปรแกรม : 38028 (กรุณาแจ้งรหัสโปรแกรมทุกครั้งที่สอบถาม)

VFD44

3วัน 2คืน

Good Vibes  
**ดาปาง**  
 ฮอยอัน บานาฮิลล์



เดินทาง  
**พฤศจิกายน 2567 - มีนาคม 2568**  
 สายการบิน AIR ASIA (FD)  
*AirAsia* น้ำหนักกระเป๋า 20 KG

เริ่มต้นเพียง  
**9,888.-**

นั่งกระเช้าสู่... บานาฮิลล์  
 เช็คนินโซนใหม่ Eclipse Square ร้าน POP MART  
 เมืองเก่าฮอยอัน ล่องเรือกระดงชมหมู่บ้านกิมกาน วัดหลินอึ้ง  
 สะพานแห่งความรัก สะพานมังกร โบสถ์สีชมพู คาเฟ่ Sơn Trà Marina

พิเศษ พักค้าง 2 คืน ★★★★★



FLIGHT:

DMK — DAD

DAD — DMK

เที่ยวบิน	เวลาออก	เวลาถึง
FD634	07.15	09.05

เที่ยวบิน	เวลาออก	เวลาถึง
FD639	18.50	20.35

## VFD44 Good Vibes ดานัง ฮอยอัน บานาฮิลล์ 3วัน 2คืน

นั่งกระเช้าสู่... บานาฮิลล์ เช็คอินโซนใหม่ Eclipse Square ร้าน POP MART

เมืองเก่าฮอยอัน ล่องเรือกระดงชมหมู่บ้านกิมกาน วัดหลินอึ้ง

สะพานแห่งความรัก สะพานมังกร โบสถ์สีชมพู คาเฟ่ Sơn Trà Marina

พิเศษ! พัก 4 ดาว ดานัง 2 คืน

เดินทางโดยสายการบิน AIR ASIA (FD) น้ำหนักสัมภาระโหลดใต้ท้องเครื่อง 20 kg. / CARRY ON 7 kg.

วันที่	โปรแกรมท่องเที่ยว	เช้า	เที่ยง	เย็น	โรงแรม
1	ท่าอากาศยานดอนเมือง – ท่าอากาศยานนานาชาติดานัง VFD634 DMK-DAD 07.15-09.05 – เมืองดานัง – สวนเอเปค – เมืองฮอยอัน – หมู่บ้านแกะสลักหินอ่อน – หมู่บ้านกิมกาน – นั่งเรือกระดง – เมืองมรดกโลกฮอยอัน – ดานัง – ร้านกาแฟ				Roliva Hotel / Greenery Hotel 4* หรือระดับใกล้เคียงกัน
2	นั่งกระเช้าไฟฟ้าขึ้นสู่บานาฮิลล์ – สะพานมือทองคำ – สวนสโตนฟรังเศส – อีสระท่องเที่ยวบนบานาฮิลล์ – เมืองดานัง – ร้านหยก – สะพานแห่งความรัก – สะพานมังกร				Roliva Hotel / Greenery Hotel 4* หรือระดับใกล้เคียงกัน
3	วัดหลินอึ้ง – คาเฟ่ Sơn Trà Marina (ไม่รวมค่าอาหารและเครื่องดื่ม) – ร้านเยื่อไผ่ – โบสถ์สีชมพู – ช้อปปิ้งตลาดฮาน – ท่าอากาศยานนานาชาติดานัง – ท่าอากาศยานดอนเมือง VFD639 DAD-DMK 18.50-20.35				

วันเดินทาง	ราคาผู้ใหญ่ (บาท)	ราคาเด็ก (บาท)	พักเดี่ยว/เดินทาง ท่านเดี่ยว เพิ่ม (บาท)	ที่นั่ง	หมายเหตุ
03-05 พฤศจิกายน 2567	9,888	ไม่มีราคาเด็ก (Infant ไม่เกิน 2 ปี 3,000 บาท)	2,500	25	
07-09 พฤศจิกายน 2567	9,888			25	
16-18 พฤศจิกายน 2567	11,888			25	
21-23 พฤศจิกายน 2567	11,888			25	
28-30 พฤศจิกายน 2567	11,888			25	
10-12 มกราคม 2568	11,888			25	
11-13 มกราคม 2568	11,888			25	
12-14 มกราคม 2568	11,888			25	
18-20 มกราคม 2568	11,888			25	
23-25 มกราคม 2568	11,888			25	

วันเดินทาง	ราคาผู้ใหญ่ (บาท)	ราคาเด็ก (บาท)	พักเดี่ยว/เดินทาง ท่านเดี่ยว เพิ่ม (บาท)	ที่นั่ง	หมายเหตุ
07-09 กุมภาพันธ์ 2568	11,888	ไม่มีราคาเด็ก (Infant ไม่เกิน 2 ปี 3,000 บาท)	2,500	25	
09-11 กุมภาพันธ์ 2568	11,888			25	
16-18 กุมภาพันธ์ 2568	9,888			25	
22-24 กุมภาพันธ์ 2568	10,888			25	
27 กุมภาพันธ์ – 01 มีนาคม 2568	11,888			25	
01-03 มีนาคม 2568	11,888			25	
07-09 มีนาคม 2568	11,888			25	
08-10 มีนาคม 2568	11,888			25	
13-15 มีนาคม 2568	11,888			25	
15-17 มีนาคม 2568	11,888			25	
20-22 มีนาคม 2568	11,888			25	
21-23 มีนาคม 2568	11,888			25	
22-24 มีนาคม 2568	11,888			25	
27-29 มีนาคม 2568	11,888			25	
28-30 มีนาคม 2568	11,888			25	
29-31 มีนาคม 2568	11,888			25	
30 มีนาคม – 01 เมษายน 2568	11,888			25	

**วันที่หนึ่ง** ท่าอากาศยานดอนเมือง – ท่าอากาศยานนานาชาติดานัง – เมืองดานัง – สวนเอเปค – เมืองฮอยอัน – หมู่บ้าน  
แกะสลักหินอ่อน – หมู่บ้านกิมทาน – นั่งเรือกระดาง – เมืองมรดกโลกฮอยอัน – ดานัง – ร้านกาแฟ

📌 อาหาร เทียง, เย็น

04.30 น. พร้อมกัน ณ **ท่าอากาศยานดอนเมือง** อาคารผู้โดยสารระหว่างประเทศขาออก **ชั้น 3** สายการบิน **AIR ASIA (FD)** โดย  
มีเจ้าหน้าที่บริษัทฯ คอยต้อนรับและอำนวยความสะดวกด้านเอกสาร ตัดแท็กกระเป๋า ก่อนขึ้นเครื่อง

07.15 น. นำท่านออกเดินทางสู่ **ท่าอากาศยานนานาชาติดานัง** โดยสายการบิน **AIR ASIA (FD)** เที่ยวบินที่ **FD634**

09.05 น. เดินทางถึง **ท่าอากาศยานนานาชาติดานัง ประเทศเวียดนาม** นำท่านผ่านพิธีตรวจคนเข้าเมืองและศุลกากร

*(เวลาท้องถิ่นที่ประเทศเวียดนามเท่ากับประเทศไทย)*

**เมืองดานัง** เมืองติดชายทะเล ตั้งอยู่ในภาคกลางของประเทศเวียดนาม  
เป็นอดีตเมืองท่าและหมู่บ้านชาวประมง ที่นี้จึงเต็มไปด้วยสถานที่ท่องเที่ยว  
ทางประวัติศาสตร์ สิ่งสวยงามตามธรรมชาติ **ถ่ายภาพกับ สวนเอเปค**  
(Apec Park) เป็นสวนสาธารณะริมน้ำฮาน ไฮไลท์ของสวนเอเปคแห่งนี้  
คือ โดมขนาดยักษ์ที่สร้างจากเหล็ก 200 ตัน มีลักษณะเหมือน “ว่าวยักษ์”



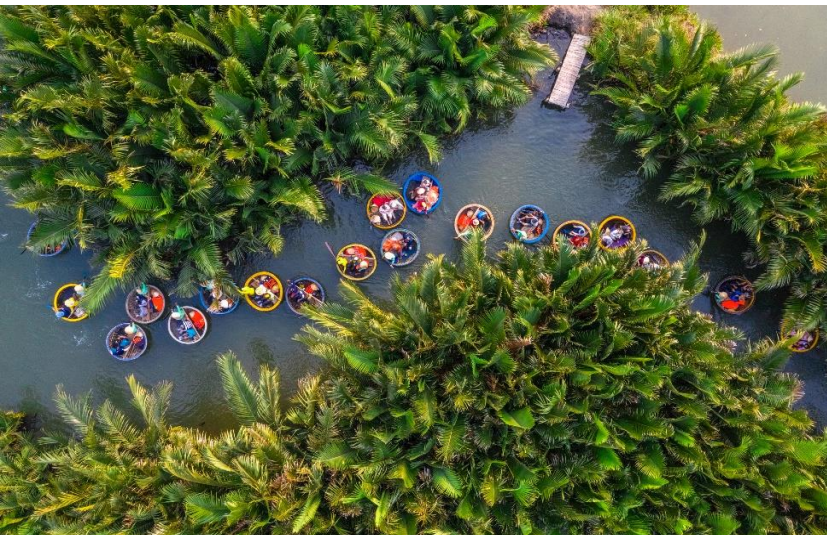
เทียง 📌 รับประทานอาหารเทียง (มื้อที่)

**Highlight!** เมนูแนะนำ **เฟอ** หรือ  
**ก๋วยเตี๋ยว** อาหารเวียดนาม ชดน้ำซุปร  
ร้อนๆ ชูดเส้น พร้อมทานแบบครบสูตร  
ใครชอบเผ็ดก็กินกับพริกขี้หนู แกลัม  
กับผักสด คงจะอร่อยไม่น้อย!!



เดินทางสู่เมืองฮอยอัน เป็นที่สงบ สวยงาม และมีเอกลักษณ์ที่โดดเด่นแบบเห็นได้ชัดก็คือภาพของอาคารบ้านเรือนที่มีสีเหลืองสดใส **แะชมหมู่บ้านแกะสลักหินอ่อน Marble Sculpture Village** หมู่บ้านเก่าแก่ที่ชาวบ้านมีอาชีพแกะสลักหิน มีผลิตภัณฑ์หินอ่อนแกะสลักมีมากมายหลายรูปแบบให้ท่านเลือกซื้อ ตั้งแต่ขนาดตั้งโต๊ะไปจนถึงขนาดใหญ่ **ไม่มาถือว่ามาไม่ถึง หมู่บ้านก๊ิมถาน Cam Thanh Village** หรือหมู่บ้านเรือกระดัง เป็นหมู่บ้านเล็กๆ รอบหมู่บ้านมีสวนมะพร้าว และมีแม่น้ำล้อมรอบ อาชีพหลักของคนที่นี่คืออาชีพประมง ให้ท่าน **เพลิดเพลินไปกับกิจกรรม นั่งเรือกระดัง Cam Thanh Water Coconut Village** ชมวัฒนธรรมและธรรมชาติอันสวยงาม และ**ชมการแสดงหมุนกระดัง** ถือเป็นการแสดงที่ทุกคนไม่ควรพลาดมาที่นี่

**Highlight!** เหล่าผู้กล้าทั้งหลาย ใครอยากลองนั่งการหมุนเรือ สุดมันก็สามารถแจ่งคนพายเรือได้เลย



มีดีจนได้รับขึ้นทะเบียนเป็นมรดกโลกจากองค์การ UNESCO เมืองมรดกโลกฮอยอัน (Hoi An) ยังคงความเป็นเอกลักษณ์และเก็บรักษาความเป็นเมืองมรดกแห่งวัฒนธรรมไว้อย่างดี มีการผสมผสานศิลปะและสถาปัตยกรรมทั้งของท้องถิ่นและของต่างชาติไว้ได้อย่างดี อีกหนึ่งเสน่ห์ของเมืองนี้ ยามค่ำคืนที่นี่จะถูกประดับประดาด้วยโคมไฟ แสงโรแมนติกและสวยงาม

**Highlight!** ใส่ชุดพื้นเมืองฮิวฮิ้วหรือ ฮิวฮิ้วฮิ้ว ชุดประจำชาติชุดหนึ่งของชาวเวียดนาม แล้วถ่ายภาพที่นี่จะสวยแก่ไม่ซ้ำใคร





พาทุกท่านเดินทางสู่ เมืองดานัง เป็นเมืองที่ขึ้นชื่อเรื่องความสวยงามของธรรมชาติ มีทั้งภูเขา หาดทราย และทะเลที่สวยงาม เพื่อไปช้อปปิ้งของขึ้นชื่อของประเทศเวียดนามที่ ร้านกาแฟ (Palm Beach Cafe) เพราะเวียดนามเป็นประเทศที่ผลิตและส่งออกกาแฟติดอันดับต้นๆ ของโลก จึงเป็นที่รู้จักว่ากาแฟที่นี่มีรสชาติเข้มข้น หอมอร่อย และมีให้เลือกดื่มมากมายหลายชนิด ท่านสามารถเลือกซื้อไปเป็นของฝากและของที่ระลึก

เย็น ๑๑ รับประทานอาหารเย็น (มื้อที่2)

ที่พัก : Roliva Hotel / Greenery Hotel 4\* หรือระดับใกล้เคียงกัน

(ชื่อโรงแรมที่ท่านพัก ทางบริษัทจะทำการแจ้งพร้อมในนัดหมาย 5-7 วันก่อนวันเดินทาง)

วันที่สอง

นั่งกระเช้าไฟฟ้าขึ้นสู่บานาฮิลล์ – สะพานมือทองคำ – สวนสไตล์ฝรั่งเศส – อีระท่องเที่ยวนานาฮิลล์ – เมืองดานัง – ร้านหยก – สะพานแห่งความรัก – สะพานมังกร

๑๑ อาหาร เช้า, เย็น

เช้า ๑๑ รับประทานอาหารเช้า ณ โรงแรม (มื้อที่3)

เดินทางสู่ บานาฮิลล์ เปิดประสบการณ์ นั่งกระเช้าไฟฟ้าขึ้นสู่บานาฮิลล์ ตี๋มดำไปกับวิวทิวทัศน์ของเมืองบนความสูงถึง 5,810 เมตร อดีตเคยเป็นบ้านพักของชาวฝรั่งเศสมาตั้งแต่ในช่วงสมัยสงครามโลกครั้งที่ 1 และได้มีการสร้างโรงแรมในสไตล์ฝรั่งเศสขึ้นหลังจบสงคราม ฝรั่งเศสพ่ายแพ้ ทำให้บานาฮิลล์ถูกทิ้งร้าง และกลับมาซ่อมแซมเพื่อเป็นจุดท่องเที่ยว ถ่ายรูปยอดฮิตที่ห้ามพลาด สะพานมือทองคำ Golden Bridge สะพานสูงเหนือเมฆ หรือใกล้กันให้ท่านเดินชมวิวไปถ่ายภาพสวยๆ ที่ สวนสไตล์ฝรั่งเศส Le Jardin d'Amour มีทั้งดอกไม้ต้นไม้อีสันสวยงาม เช่น ดอกทานตะวัน และ ดอกไฮเดรนเยียที่พบได้รอบบานาฮิลล์ รวมไปถึงมี Debay Wine Cellar โรงบ่มไวน์ฝรั่งเศส โดยเป็นโรงบ่มไวน์ที่มีอายุมากกว่า 100 ปี ถูกสร้างขึ้นให้เป็นห้องเก็บไวน์ที่อยู่ลึกลงไปเกือบ 100 เมตร จากนั้นอีระให้ท่านได้เพลิดเพลินบนบานาฮิลล์ด้วยตนเองโดยมีไกด์ท้องถิ่นคอยบริการให้คำแนะนำ สวนสนุก Fantasy Park ที่มีทั้งเกมส์ และเครื่องเล่นให้ได้เลือก เช่น Double High Speed Alpine Coaster เป็นรถรางเลื่อนสุดฮิต นอกจากนี้ยังมีเครื่องเล่นในตัวอาคาร เล่นฟรีแบบไม่เสียค่าใช้จ่าย อีกมากมาย เช่น Drop Tower ทำความสูง, ตู๋เกมส์, รถบีเอ็มส์, ยิงปืนแบบ4D ฯลฯ และยังมี ร้านกาแฟ Starbucks ให้ท่านได้แวะซื้อมา



กินกาแฟ เค้กได้ พร้อมกันถ่ายรูปสวยๆ (ราคาทัวร์ไม่รวมตั๋วเข้าชมพิพิธภัณฑ์หุ่นขี้ผึ้ง, ค่าเข้าชม Debay Wine Cellar โรงบ่มไวน์ฝรั่งเศส)

ตะลุยโซนใหม่ห้ามพลาด!! ซิลฯ เดินเล่นหรือนั่งรถไฟที่เชื่อมโยงระหว่างสองอาณาจักร เพื่อไปสำรวจ Moon Kingdom มีปราสาทใหญ่โตสวยอลังการ Lunar Castle หรือ ปราสาทพระจันทร์ และ Eclipse Plaza ที่มีการออกแบบที่เป็นเอกลักษณ์แตกต่างจากโซนอื่นๆ บรรยากาศเทพนิยายมหัศจรรย์ นอกจากนี้มีมุมถ่ายรูปต่างๆ ด้านบนของบานาฮิลล์



เที่ยง [อิสระอาหารเที่ยง ตามอัธยาศัย](#) เพื่อไม่เป็นการรบกวนเวลาของท่าน

จนถึงเวลานัดหมาย พาทุกท่านนั่งกระเช้าลงจากบานาฮิลล์

เดินทางกลับสู่ เมืองดานัง แวะช้อปปิ้ง ร้านหยก มีผลิตภัณฑ์ที่ทำจากหยกหลากหลายแบบ เช่น สร้อย แหวน ของตกแต่งบ้าน และอื่นๆ ให้ท่านเลือกซื้อ เพราะมีความเชื่อว่าหยกช่วยปิดเป่าสิ่งชั่วร้าย เดินทางสู่เมืองดานัง สถานที่ **ยอดนิยม** สะพานแห่งความรัก Love Bridge Da Nang ซึ่งเป็นที่นิยมของหนุ่มสาว คู่รักที่มาจะซื้อกุญแจใส่คล้องใส่สะพาน ประดับตกแต่งด้วยเสารูปหัวใจ อิสระให้ท่านเก็บภาพความประทับใจตามอัธยาศัยถ่ายภาพกับ สะพานมังกร Dragon Bridge สร้างขึ้นเป็นสัญลักษณ์ของการฟื้นคืนและฟื้นฟูเศรษฐกิจของประเทศเวียดนาม จุดเด่นสำคัญอยู่ที่มังกรทองตัวยักษ์ที่อยู่กลางสะพานโดยตัวมังกรยังมีการประดับไฟ LED ที่สวยงามยามค่ำคืนสามารถพ่นน้ำพ่นไฟได้





เย็น ๑๑ รับประทานอาหารเย็น (มื้อที่4)

ที่พัก : Roliva Hotel / Greenery Hotel 4\* หรือระดับใกล้เคียงกัน

(ชื่อโรงแรมที่ท่านพัก ทางบริษัทจะทำการแจ้งพร้อมใบนัดหมาย 5-7 วันก่อนวันเดินทาง)

วันที่สาม วัดหลินอิ่ง – คาเฟ่ Sơn Trà Marina (ไม่รวมค่าอาหารและเครื่องดื่ม) – ร้านเยื่อไฟ – โบสถ์สีชมพู – ซุปปิ้ง  
ตลาดฮาน – ทำอากาศยานนานาชาติดานัง – ทำอากาศยานดอนเมือง ๑๑ อาหาร เช้า, เกียง

เช้า ๑๑ รับประทานอาหารเช้า ณ โรงแรม (มื้อที่5)

ชื่นชมวัดที่ใหญ่ที่สุดของเมืองดานังไหว้เจ้าแม่กวนอิม วัดหลินอิ่ง (Linh Úng) ตามความเชื่อ มีรูปปั้นปูนขาวเจ้าแม่

กวนอิม ซึ่งมีความสูงถึง 67 เมตร ตั้งอยู่บนฐานดอกบัวยื่นหันหลังให้ภูเขาและหันหน้าออกทะเลคอยปกป้องคุ้มครองชาวประมงที่ออกไปหาปลานอกชายฝั่ง เชื่อกันว่าตั้งแต่สร้างรูปปั้นเจ้าแม่กวนอิมขึ้น ปัจจุบันเป็นสถานที่ศักดิ์สิทธิ์ที่ชาวบ้านมักมากราบไหว้บูชาและขอพร และเป็นอีกหนึ่งจุดชมวิวที่สวยงามของเมืองดานัง



คาเฟ่ที่มีสถาปัตยกรรมแบบซานโตรินี่ คา

เฟ่ Sơn Trà Marina ตั้งอยู่ใกล้วัดหลินอิ่ง สถาปัตยกรรมนี้เป็นลักษณะของกรีซ ด้วยสองสีที่โดดเด่นคือสีน้ำเงินและสีขาว รั้วและหน้าต่างมักเน้นด้วยสีน้ำเงิน และสีขาวจะถูกทากบนผนัง สำหรับเมนูมีให้เลือกเยอะ คาเฟ่ ซานม น้ำผลไม้ และขนมหวานของเวียดนาม ซิมคาเฟ่พร้อมวิวทะเลคุ้มค่ามาก (ค่าตัวริไม่รวมค่าอาหารและเครื่องดื่ม)





ช้อปปิ้งสินค้าพื้นเมืองที่ ร้านเยื่อไผ่ (Bamboo shop) ขายสินค้า OTOP พื้นเมืองของเวียดนาม สินค้าที่ทำมาจากไผ่ไผ่ อีสาระทำให้เลือกซื้อเพื่อเป็นของฝาก และสินค้าอื่นๆ มากมาย

เที่ยว

๑๐ รับประทานอาหารเที่ยง (มื้อที่ 6)

**เชิคอินที่** Chicken Church หรือ โบสถ์คริสต์สีชมพู Danang Cathedral ตั้งอยู่ใจกลางเมืองดานัง สร้างขึ้นมาตั้งแต่สมัยที่เวียดนามเป็นอาณานิคมของฝรั่งเศส ซึ่งปัจจุบันโบสถ์แห่งนี้ก็ยังเป็นศูนย์รวมของชาวคริสต์แต่ที่โดดเด่นที่สุดเห็นจะเป็นโบสถ์สีชมพูตัดกับสีขาวดูละมุนตา **แวะซื้อของฝากที่ตลาดฮาน (Han Market)** เป็น แหล่งรวบรวมสินค้าที่นิยมทั้งชาวเวียดนามและชาวไทย สินค้าที่โดดเด่นคือ งานหัตถกรรม กระเป๋าสาน หรือขนมอาหารพื้นเมือง



จากนั้นนำท่านเดินทางสู่ ท่าอากาศยานนานาชาติดานัง ประเทศเวียดนาม เพื่อเดินทางกลับสู่ ประเทศไทย 18.50 น. เดินทางกลับประเทศไทย โดยสายการบิน AIR ASIA (FD) เที่ยวบินที่ FD639 20.35 น. เดินทางถึง ท่าอากาศยานดอนเมือง ประเทศไทย โดยสวัสดิภาพ

\*\*\*\*\*

หมายเหตุ\* โปรแกรมอาจมีการสลับวันหรือเปลี่ยนแปลงไปตามความเหมาะสมโดยไม่แจ้งให้ทราบล่วงหน้า ขึ้นอยู่กับตามสถานการณ์ท้องถิ่น สถานที่ท่องเที่ยว เทศกาล หรือ สภาพอากาศท้องถิ่น ณ เวลานั้น ทั้งนี้การเปลี่ยนทางบริษัทจะคำนึงถึงประโยชน์และความปลอดภัยของทุกท่านเป็นหลักสำคัญ

▶ เอกสารที่ต้องทำการเตรียมก่อนเดินทางและเดินทางกลับประเทศไทย-ประเทศเวียดนาม

1. พาสปอร์ตตัวจริง (อายุการใช้งานต้องเหลือมากกว่า 6 เดือน)

## เงื่อนไขการให้บริการ

- ▶ การเดินทางครั้งนี้จะต้องมีจำนวน 15 ท่านขึ้นไป กรณีไม่ถึงจำนวนดังกล่าว
- จะส่งจอยน์ทัวร์กับบริษัทที่มีโปรแกรมใกล้เคียงกัน
- หรือเลื่อน หรือยกเลิกการเดินทาง โดยทางบริษัทจะทำการแจ้งให้ท่านทราบล่วงหน้าก่อนการเดินทาง 15 วัน

- หรือขอสงวนสิทธิ์ในการปรับราคาค่าบริการเพิ่ม (ในกรณีที่ผู้เดินทางไม่ถึง 15 ท่าน และท่านยังประสงค์เดินทางต่อ) โดยทางบริษัทจะทำการแจ้งให้ท่านทราบก่อนล่วงหน้า

▶ ในกรณีที่ลูกค้าต้องออกตัวโดยสารภายในประเทศ กรุณาติดต่อเจ้าหน้าที่ของบริษัทฯ ก่อนทุกครั้ง มิฉะนั้นทางบริษัทจะไม่รับผิดชอบใดๆ ทั้งสิ้น

▶ การจองทัวร์และชำระค่าบริการ

- กรุณาชำระค่ามัดจำ **ท่านละ 8,000 บาท**

- ค่าทัวร์ส่วนที่เหลือชำระ 15-20 วันก่อนออกเดินทาง กรณีบริษัทฯ ต้องออกตัวหรือวีซ่าออกใกล้วันเดินทางท่านจำเป็นต้องชำระค่าทัวร์ส่วนที่เหลือตามที่บริษัทกำหนดแจ้งเท่านั้น

**\*\*สำคัญ\*\***สำเนาหน้าพาสปอร์ตผู้เดินทาง (จะต้องมีอายุเหลือมากกว่า 6 เดือนก่อนหมดอายุนับจากวันเดินทางไป-กลับและจำนวนหน้าหนังสือเดินทางต้องเหลือว่างสำหรับติดวีซ่าไม่ต่ำกว่า 3 หน้า) **\*\***กรุณาตรวจสอบก่อนส่งให้บริษัทมิฉะนั้นทางบริษัทจะไม่รับผิดชอบกรณีพาสปอร์ตหมดอายุ **\*\*** กรุณาส่งพร้อมหลักฐานการโอนเงินมัดจำ

## เงื่อนไขการยกเลิก

- ยกเลิกก่อนการเดินทางตั้งแต่ 30 วันขึ้นไป คืนเงินค่าทัวร์โดยหักค่าใช้จ่ายที่เกิดขึ้นจริง
- ยกเลิกก่อนการเดินทาง 15-29 วัน ยึดเงิน 50% จากยอดที่ลูกค้าชำระมา และเก็บค่าใช้จ่ายที่เกิดขึ้นจริง(ถ้ามี)
- ยกเลิกก่อนการเดินทางน้อยกว่า 15วัน ขอสงวนสิทธิ์ยึดเงินเต็มจำนวน

\*กรณีมีเหตุยกเลิกทัวร์ โดยไม่ใช่ความผิดของบริษัททัวร์ คืนเงินค่าทัวร์โดยหักค่าใช้จ่ายที่เกิดขึ้นจริง(ถ้ามี)

\*ค่าใช้จ่ายที่เกิดขึ้นจริง เช่น ค่ามัดจำตัวเครื่องบิน โรงแรม ค่าวีซ่า และค่าใช้จ่ายจำเป็นอื่นๆ

กรณีจองทัวร์วันหยุดเทศกาล วันหยุดนักขัตฤกษ์ วันหยุดยาวต่อเนื่อง หากได้มีการแจ้งยกเลิกทัวร์ ทางบริษัทฯ ขอสงวนสิทธิ์เก็บค่าทัวร์ทั้งหมด โดยไม่มีเงื่อนไขใดๆ ทั้งสิ้น

## อัตราค่าบริการนี้ รวม

(บริษัท ดำเนินการให้ กรณียกเลิกทั้งหมด หรืออย่างใดอย่างหนึ่ง ไม่สามารถผันดเป็นเงินหรือการบริการอื่นๆ ได้)

1. ค่าตัวโดยสารเครื่องบินไป-กลับ ชั้นประหยัดพร้อมค่าภาษีสนามบินทุกแห่งตามรายการทัวร์ข้างต้น **ตัวกรุ๊ปไม่สามารถ Upgrade ที่นั่งเป็น Business Class ได้ และต้องเดินทางไป(กลับพร้อมตัวกรุ๊ปเท่านั้นไม่สามารถเลื่อนวันได้-**
2. ค่าที่พักห้องละ 2-3 ท่าน ตามโรงแรมที่ระบุไว้ในรายการหรือ ระดับใกล้เคียงกัน
3. **กรณีพัก 3 ท่านถ้าวันที่เข้าพักห้องโรงแรม ไม่มีห้อง TRP (3ท่าน) อาจจำเป็นต้องแยกพัก 2 ห้อง(มีค่าใช้จ่ายพักเดี่ยวเพิ่ม) กรณีห้อง TWIN BED (เตียงเดี่ยว 2 เตียง) ซึ่งโรงแรมไม่มีหรือเต็ม ทางบริษัทขอปรับเป็นห้อง DOUBLE BED แทนโดยมีต้องแจ้งให้ทราบล่วงหน้า หรือ หากต้องการห้องพักแบบ DOUBLE BED ( 1 เตียงใหญ่ ) ซึ่งโรงแรมไม่มีหรือเต็ม ทางบริษัทขอปรับเป็นห้อง TWIN BED แทนโดยมีต้องแจ้งให้ทราบล่วงหน้า กรณีห้องพักในเมืองที่ระบุไว้ในโปรแกรมมีเทศกาลวันหยุด มีงานแฟร์ต่างๆ บริษัทขอจัดที่พักในเมืองใกล้เคียงแทน**
4. **กรณีมีพักบนบานาฮิลล์ ห้องพักบนบานาฮิลล์ ไม่มีห้องสำหรับ 3 ท่าน**  
กรณีที่เดินทาง 3 ท่าน ต้องจ่ายค่าพักเดี่ยวสำหรับบนบานาฮิลล์ เพิ่ม 4,500 บาท หรือสามารถพักรวม 3 ท่าน เป็นแบบเตียง

2 ชั้น 2 เตียง มีค่าใช้จ่ายเพิ่มเติม 1,500 บาท / ห้อง หรือสามารถพักรวม 3 ท่าน เป็นแบบ Superior room มีค่าใช้จ่ายเพิ่มเติม 2,000 บาท / ห้อง

\*\* (เฉพาะโรงแรมบนบานาฮิลล์เท่านั้น ห้องพักอาจมีการปรับเปลี่ยนตามความเหมาะสมโดยไม่แจ้งให้ทราบล่วงหน้า) \*\*

5. ค่าอาหาร ค่าเข้าชม และ ค่ายานพาหนะทุกชนิด ตามที่ระบุไว้ในรายการทัวร์ข้างต้น เจ้าหน้าที่บริษัทฯ คอยอำนวยความสะดวกตลอดการเดินทาง
6. ค่าน้ำหนักกระเป๋า **โดยสายการบิน AirAsia (FD) สัมภาระโหลดใต้ท้องเครื่อง 20 กิโลกรัม ถือขึ้นเครื่องได้ 7 กิโลกรัม** และค่าประกันวินาศภัยเครื่องบินตามเงื่อนไขของแต่ละสายการบินที่มีการเรียกเก็บ กรณีสัมภาระเกินท่านต้องเสียค่าปรับตามที่สายการบินเรียกเก็บ
7. ค่าประกันอุบัติเหตุตามกรมธรรม์วงเงิน 1,000,000 บาท ค่ารักษาพยาบาล ตามเงื่อนไขของบริษัทฯ ประกันภัยที่บริษัททำไว้ ทั้งนี้ยอมอยู่ในข้อจำกัดที่มีการตกลงไว้กับบริษัทประกันชีวิต ทุกกรณี ต้องมีใบเสร็จและเอกสารรับรองทางการแพทย์ จากหน่วยงานที่เกี่ยวข้อง ไม่คุ้มครองโรคประจำตัว การสูญเสียทรัพย์สินส่วนตัวของผู้เดินทาง และไม่รวมประกันสุขภาพ ท่านสามารถสั่งซื้อประกันสุขภาพเพิ่มได้จากบริษัทประกันทั่วไป
8. ค่าภาษีสนามบิน และค่าภาษีน้ำมันตามรายการทัวร์
9. ค่ารถปรับอากาศเที่ยวตามระบุไว้ในรายการ พร้อมคนขับรถ (กฎหมายไม่อนุญาตให้คนขับรถเกิน 12 ชม./วัน
10. รวมภาษีมูลค่าเพิ่ม 7% และภาษีหัก ณ ที่จ่าย 3%\* (ค่าบริการเท่านั้น)

## อัตราค่าบริการนี้ ไม่รวม

1. ค่าทำหนังสือเดินทางไทย และเอกสารต่างด้าวต่างๆ
2. ค่าใช้จ่ายอื่นๆ ที่นอกเหนือจากรายการระบุ อาทิเช่น ค่าอาหาร เครื่องดื่ม ค่าชกரிด์ ค่าโทรศัพท์ เป็นต้น
3. ค่าภาษีทุกรายการคิดจากยอดบริการ, ค่าภาษีเดินทาง (ถ้ามีการเรียกเก็บ)
4. ค่าภาษีน้ำมันที่สายการบินเรียกเก็บเพิ่มภายหลังจากทางบริษัทฯ ได้ออกตั๋วเครื่องบิน และได้ทำการขายโปรแกรมไปแล้ว
5. ค่าพนักงานยกกระเป๋าที่โรงแรม
6. **ค่าทิปโถ้ว คนขับรถ ท่านละ 1,800 บาท/ท่าน สำหรับหัวหน้าทัวร์แล้วแต่ความประทับใจและน้ำใจจากท่าน**

## หมายเหตุ

กรุณาอ่านศึกษารายละเอียดทั้งหมดก่อนทำการจอง เพื่อความถูกต้องและความเข้าใจตรงกันระหว่างท่านลูกค้าและบริษัทฯ และเมื่อท่านตกลงชำระเงินมัดจำหรือค่าทัวร์ทั้งหมดกับทางบริษัทฯ แล้ว ทางบริษัทฯ จะถือว่าท่านได้ยอมรับเงื่อนไขข้อตกลงต่างๆ ทั้งหมด

1. บริษัทฯ ขอสงวนสิทธิ์ที่จะเลื่อนการเดินทางหรือปรับราคาค่าบริการขึ้นในกรณีที่ผู้ร่วมคณะไม่ถึง 15 ท่าน
2. ค่าทัวร์สำหรับคนไทยที่ถือพาสปอร์ตไทยเท่านั้น
3. ขอสงวนสิทธิ์การเก็บค่าน้ำมันและภาษีสนามบินทุกแห่งเพิ่ม หากสายการบินมีการปรับขึ้นก่อนวันเดินทาง
4. บริษัทฯ ขอสงวนสิทธิ์ในการเปลี่ยนเที่ยวบิน โดยมีต้องแจ้งให้ทราบล่วงหน้าอันเนื่องจากสาเหตุต่างๆ
5. บริษัทฯ จะไม่รับผิดชอบใดๆ ทั้งสิ้น หากเกิดกรณีความล่าช้าจากสายการบิน, การยกเลิกบิน, การประท้วง, การนัดหยุดงาน, การก่อการจลาจล, ภัยธรรมชาติ, การนำสิ่งของผิดกฎหมาย ซึ่งอยู่นอกเหนือความรับผิดชอบของบริษัทฯ
6. บริษัทฯ จะไม่รับผิดชอบใดๆ ทั้งสิ้น หากเกิดสิ่งของสูญหาย อันเนื่องเกิดจากความประมาทของท่าน, เกิดจากการโจรกรรม และอุบัติเหตุจากความประมาทของนักท่องเที่ยวเอง

7. เมื่อก่อนตกลงชำระเงินมัดจำหรือค่าตัวที่ทั้งหมดกับทางบริษัทฯ แล้ว ทางบริษัทฯ จะถือว่าท่านได้ยอมรับเงื่อนไขข้อตกลงต่างๆ ทั้งหมด
8. รายการนี้เป็นเพียงข้อเสนอที่ต้องได้รับการยืนยันจากบริษัทฯ อีกครั้งหนึ่ง หลังจากได้สำรองโรงแรมที่พักในต่างประเทศ เรียบร้อยแล้ว โดยโรงแรมจัดในระดับใกล้เคียงกัน ซึ่งอาจจะปรับเปลี่ยนตามที่ระบุในโปรแกรม
9. การจัดการเรื่องห้องพัก เป็นสิทธิ์ของโรงแรมในการจัดห้องให้กับกรุ๊ปที่เข้าพัก โดยมีห้องพักสำหรับผู้สูบบุหรี่ / ปลอดบุหรี่ได้ โดยอาจจะขอเปลี่ยนห้องได้ตามความประสงค์ของผู้ที่พัก ทั้งนี้ขึ้นอยู่กับความพร้อมให้บริการของโรงแรม และไม่สามารถรับประกันได้
10. กรณีผู้เดินทางต้องการความช่วยเหลือเป็นพิเศษ อาทิเช่น ใช้วีลแชร์ กรุณาแจ้งบริษัทฯ อย่างน้อย 14 วัน ก่อนการเดินทาง มิฉะนั้น บริษัทฯ ไม่สามารถจัดการได้ล่วงหน้าได้
11. มีคฤหาสน์ พนักงานและตัวแทนของผู้จัด ไม่มีสิทธิ์ในการให้คำสัญญาใดๆ ทั้งสิ้นแทนผู้จัด นอกจากมีเอกสารลงนามโดยผู้มีอำนาจของผู้จัดกำกับเท่านั้น
12. ผู้จัดจะไม่รับผิดชอบและไม่สามารถคืนค่าใช้จ่ายต่างๆ ได้เนื่องจากเป็นการเหมาจ่ายกับตัวแทนต่างๆ ในกรณีที่ผู้เดินทางไม่ผ่านการพิจารณาในการตรวจคนเข้าเมือง-ออกเมือง ไม่ว่าจะเป็นกองตรวจคนเข้าเมืองหรือกรมแรงงานของทุกประเทศในรายการท่องเที่ยว อันเนื่องมาจากการกระทำที่ส่อไปในทางผิดกฎหมาย การหลบหนี เข้าออกเมือง เอกสารเดินทางไม่ถูกต้อง หรือ การถูกปฏิเสธในกรณีอื่นๆ

Click เพื่อดูรายละเอียด

➤ คลิก เพื่อดูรายละเอียด Miracle Lounge-> <https://bit.ly/4chOXvk>



The image features a collage. The top portion shows the interior of the Miracle Lounge, which is a modern lounge with dark leather armchairs, white ottomans, and large windows. A logo for 'UNTRAVEL TRIP' is visible in the top left corner. The bottom portion is a collage of various Thai dishes, including fried chicken, fried rice, fried fish, and a plate of rice with vegetables.

@Miracle Lounge

# ลานจัสนามบิน

กิน+ดื่ม อาหาร ไวน์ เบียร์ ไม่อัน 2 ชั่วโมง

เริ่มต้น **690.-**

คอนเมือง

เริ่มต้น **950.-**

สุวรรณภูมิ

Click หรือ Scan QR เพื่อดูรายละเอียด

- คลิก เพื่อดูรายละเอียด ประกันการเดินทาง -> <https://bit.ly/49WjoFV>
- คลิก เพื่อดูรายละเอียด Pocket Wi-Fi & Travel Sim -> <https://bit.ly/3x41LVW>
- คลิก เพื่อดูรายละเอียด Esim Travel -> <https://bit.ly/43gAhZm>

## เตรียมพร้อม..ก่อนเดินทาง

### จ่ายหลักร้อย..คุ้มครองหลักล้าน ทำ“ประกัน”การเดินทาง

- ✔ ทัวร์มีให้แต่...ประกันอุบัติเหตุ
- ✔ แต่ไม่มีประกันสุขภาพ
- ✔ ป่วยก็อาจเสียเงินเป็นล้าน



สามารถเข้ารับการรักษาทันที  
มีไว้อุ่นใจ..ซื้อไว้ให้คนที่เรารัก

### Pocket Wifi

- 1 เครื่อง แชนได้สูงสุด 5 ท่าน
- เล่นเน็ต Unlimited



### Esim Travel

- ไม่ต้องเปลี่ยนซิมให้ยุ่งยาก
- Scan QR ใช้ได้ทันที

จองล่วงหน้ากับเรา..ถูกกว่าแน่นอน

# หากสนใจจองกรุณาติดต่อ

- สอบถามผ่าน Line กด -> <https://lin.ee/5nDHUO6>
- จองทัวร์ผ่าน FB inbox ก็ได้เช่นกัน -> <http://m.me/unithaitrip>
- หรือโทร 02-234-5936

## UNITHAI TRIP การบริการทั้งหมดของเรา



### Unithai-Care

- ร้องเรียนการให้บริการ
- บริการไม่สุภาพ (ติ - ชม)

LINE @unithaicare  
02-234-5936 กด 7

Scan Qr Add Line →



### Unithai Big Group

- จัดกรุ๊ปมา Private Group
- ดุงาน , สัมมนา , VIP Group

LINE @unithaibiggroup  
02-234-5936 กด 2  
091-154-9999 กด 2

Scan Qr Add Line →



### Unithai Promotion

- ส่งโปรไฟไหม้ประจำวัน
- ลดหนัก , ราคาดีที่สุด

LINE @unithaipromotion  
02-234-5936 กด 1  
091-154-9999 กด 1

Scan Qr Add Line →



### Unithai North

- รวมทัวร์บินตรงจากเชียงใหม่
- มีสาขาที่ "เชียงใหม่"

LINE @unithainorth  
088-055-5581  
088-055-5582

Scan Qr Add Line →



### Unithai Ticket

- ตัวเครื่องบินทุกประเทศทั่วโลก
- ผ่อนได้ 3-10 เดือน

LINE @proticket  
02-234-5936 กด 3  
091-154-9999 กด 3

Scan Qr Add Line →



### Unithai Visa

- รับทำวีซ่าทั่วโลก
- ไม่ซื้อทัวร์กับเราก็ทำได้

LINE @unithaivisa  
02-234-5936 กด 4  
091-154-9999 กด 4

Scan Qr Add Line →

