



**UNITHAI TRIP CO.LTD**  
**UNITHAI TRAVEL CO.LTD**  
 33/47 Wall Street Tower 11 Floor,  
 Surawongse Road, Suriyawongse,  
 Bangrak, Bangkok 10500  
 ใบอนุญาตเลขที่ 11/02206

QR-ADD LINE



☎ 02-234-5936

| LINE ID: @unithaitrip (อย่าลืมเติม @ นะคะ)

| 🌐 www.unithaitrip.com

**รหัสโปรแกรม : 38005** (กรุณาแจ้งรหัสโปรแกรมทุกครั้งก่อนจองทัวร์)



# เหนือ เวียดนาม

CTGHAN3

บินเข้า  
กลับค่า  
4วัน 3คืน

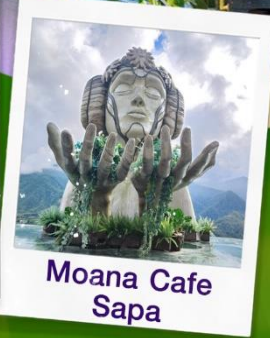
ฮานอย ซาปา ฟานชีปัน  
 เพลิดเพลินกับแลนด์มาร์คใหม่แห่งเมืองฮานอย  
**MEGA GRAND WORLD**



หมู่บ้านกิตกิต



MEGA GRAND WORLD



Moana Cafe Sapa

ราคาเพียง  
**17,899**



โรงแรม 4 ดาว



อาหาร 11 มื้อ



ฟรี! กระเป๋าผ้า



ฟรี! หมวก



**เมนูพิเศษ**

บุฟเฟ่ต์นานาชาติ  
 หม้อไฟลาแซมอน

📅 กำหนดการเดินทาง

**1-4 พฤศจิกายน 2567**

นั่งรถไฟชมเมืองซาปา-กระเช้าขึ้นยอดเขาฟานชีปัน-เชิควินแลนด์มาร์คใหม่ของซาปา Moana Cafe Sapa-ช้อปปิ้งตลาดตั้งฮานอย ตลาด 36 สาย



- ชมนาขั้นบันไดใหญ่ที่สุดในโลก , ซ้อปิ้งตลาดดั้งฮานอย ตลาด 36 สาย
- เซ็คอินแลนด์มาร์คแห่งใหม่ของซาปา โมอาน่า คาเฟ่
- พิเศษ นั่งกระเช้าขึ้นสู่ยอดเขาฟานซีปัน / นั่งรถไฟชมเมืองซาปา
- เพลิดเพลินกับ Mega Grand World International Trade Center
- ถ่ายรูปกับคาเฟ่ริมทางรถไฟแบบเก๋ ๆ (Hanoi Train Street)
- อิ่มอร่อยกับบุฟเฟ่ต์นานาชาติ / หม้อไฟปลาแซลมอน
- พักโรงแรม 4 ดาว ซาปา 2 คืน / ฮานอย 1 คืน / ฟรีหมวกเวียดนามท่านละ 1 ใบ



กำหนดการเดินทาง: 1-4 พฤศจิกายน 2567

เส้นทางการบิน	เที่ยวบิน	เวลาออก-เวลาถึง	ระยะเวลาเดินทาง
สุวรรณภูมิ-ฮานอย (BKK-HAN)	TG560	07.45-09.35	1 ชั่วโมง 50 นาที
ฮานอย-สุวรรณภูมิ (HAN-BKK)	TG565	20.25-22.15	1 ชั่วโมง 50 นาที

กรณีลูกค้ามีซื้อตั๋วภายในประเทศ กรุณาสอบถามคอนเฟิร์มตารางการบินกับทางเจ้าหน้าที่อีกครั้งเที่ยวบิน

วันที่	รายการท่องเที่ยว	รายละเอียดอาหาร (11 มื้อ)			โรงแรมที่พัก หรือเทียบเท่า
		เช้า	เที่ยง	เย็น	
1	สุวรรณภูมิ- ฮานอย -ซาปา - โมอาน่า ซาปา คาเฟ่ - โบสถ์หินที่เก่าแก่ - ตลาดไนต์เมืองซาปา TG560 (07.45-09.35)	ขนมปังเวียดนาม	✓	✓	Sapa Passion Hotel & Spa Azure Sapa Hotel Sapa Green Forest Hotel ระดับ 4 ดาว (หรือเทียบเท่า)
2	นั่งรถไฟชมเมืองซาปา - นั่งกระเช้าขึ้นเขาฟานซีปัน (รวมค่ากระเช้าแล้ว) - หมู่บ้าน Cat Cat	✓	บุฟเฟ่ต์	ชาบูแซลมอน	Sapa Passion Hotel & Spa Azure Sapa Hotel Sapa Green Forest Hotel ระดับ 4 ดาว (หรือเทียบเท่า)
3	ซาปา-ลาวไก-เลือกซื้อของฝาก ร้านเยื่อไม้-ฮานอย- คาเฟ่ริมทางรถไฟ (HANOI TRAIN STREET) - ถนน 36 สาย	✓	✓	✓	Western Skyline Hotel ระดับ 4 ดาว (หรือเทียบเท่า)
4	ฮานอย - Mega Grand World International Trade Center - สุสานอดีตประธานาธิบดีโฮจิมินห์ - ทะเลสาบคืนดาบ - วัดเงินก๊วก สนามบินฮานอย - สนามบินสุวรรณภูมิ TG565 (20.25-22.15)	✓	✓	→	→

วันแรก สุวรรณภูมิ- ฮานอย -ซาปา - โมอาน่า ซาปา คาเฟ่ - โบสถ์หินที่เก่าแก่ - ตลาดไนต์เมืองซาปา

04.20 น. พร้อมกันที่ สนามบินสุวรรณภูมิ เคาน์เตอร์สายการบินไทยแอร์เวย์ (TG) เจ้าหน้าที่บริษัทฯคอยให้การต้อนรับและอำนวยความสะดวกแก่ท่าน



07.45 น. ออกเดินทางสู่กรุงฮานอย นครหลวงแห่งสาธารณรัฐสังคมนิยมเวียดนามโดยเที่ยวบินที่ TG560

09.35 น. เดินทางถึง **สนามบินฮานอย** หลังผ่านการตรวจคนเข้าเมืองและศุลกากรแล้วนำท่านขึ้นรถบัสปรับอากาศ **บริการขนมปังเวียดนามท่านละ 1 ชิ้น (1)**

นำท่านเดินทางขึ้นเหนือมุ่งหน้าสู่ **เมืองซาปา** ซึ่งตั้งอยู่ทางภาคเหนือของประเทศเวียดนามใกล้กับชายแดนจีน อยู่ในเขตจังหวัดลาวไก ตัวเมืองตั้งอยู่บนระดับความสูงกว่าระดับน้ำทะเลถึง 1,650 เมตร จึงมีอากาศหนาวเย็นตลอดปี ที่นี่จึงเป็นแหล่งปลูกผักและผลไม้เมืองหนาวที่สำคัญของเวียดนาม อีกทั้งยังเป็นดินแดนแห่งขุนเขาที่มีความหลากหลายของชาติพันธุ์มากที่สุดในเวียดนามอีกด้วย ในอดีตเมืองนี้ถูกพัฒนาขึ้นเป็นเมืองตากอากาศของชาวฝรั่งเศส...สมัยที่เวียดนามเป็นอาณานิคมของฝรั่งเศส (ระยะทาง 350 กิโลเมตร ใช้เวลาเดินทางประมาณ 5-7 ชั่วโมง)



เที่ยง **รับประทานอาหารกลางวัน ณ ภัตตาคาร (2)**



พาท่านเช็คอินแลนด์มาร์คแห่งใหม่ของซาปา **โมอาน่า ซาปา คาเฟ่ (MOANA SAPA CAFÉ)** จำลองไฮไลท์ของทีเที่ยวแต่ละที่มารวมไว้ให้ท่านได้ถ่ายรูปท่ามกลางบรรยากาศที่โอบล้อมไปด้วยภูเขา นอกจากนี้ยังมีเครื่องดื่มจำหน่ายให้ท่านได้พักผ่อนเครื่องดื่ม และยังได้เพลิดเพลินกับสายหมอกจางๆ พร้อมกับบรรยากาศสุดโรแมนติก (ไม่รวมค่าอาหารและเครื่องดื่ม)



จากนั้นพาทุกท่านชม **โบสถ์หินแห่งเมืองซาปา (The Ancient Stone Church)** อีกหนึ่งแลนด์มาร์คสำคัญของซาปาที่ต้องไปเช็คอิน เป็นโบสถ์หินที่สร้างขึ้นโดยชาวฝรั่งเศส เนื่องจากครั้งที่เป็นเมืองอาณานิคม มีชาวฝรั่งเศสมาอาศัยอยู่เมืองซาปาจำนวนมาก จึงเป็นโบสถ์สำคัญของเมืองนี้ที่ใช้ในการร่วมพิธีมิสซา ถึงแม้ว่าในตอนนี้อาชีพชาวฝรั่งเศสจะย้ายกลับไปแล้ว แต่โบสถ์แห่งนี้ก็ได้รับการอนุรักษ์เอาไว้เป็นอย่างดีและชาวซาปาที่เป็นคาทอลิกก็ยังคงใช้งานอยู่จนปัจจุบัน

นำท่านช้อปปิ้งที่ **ตลาดไนต์เมืองซาปา** มีสินค้าให้ท่านเลือกช้อปปิ้งมากมาย ไม่ว่าจะเป็นสินค้าพื้นเมืองของฝัก ขนมห กระเป๋า รองเท้า ท่านสามารถช้อปปิ้งได้อย่างจุใจ



**ค่ำ** **รับประทานอาหารค่ำ ณ ภัตตาคาร (3)**

**นำท่านเข้าสู่ที่พัก Sapa Passion Hotel & Spa / Azure Sapa Hotel ระดับ 4 ดาว (หรือเทียบเท่า)**



**เช้า**      **รับประทานอาหารเช้า ณ ห้องอาหารของโรงแรม (4)**

นำท่าน **นั่งรถไฟชมเมืองซาปา (รวมค่ารถไฟชมเมือง)** ท่านจะได้พบกับวิวทิวทัศน์ของเมืองซาปาที่เต็มไปด้วยความสดชื่น และสุดกลิ่นอายธรรมชาติ และยังตื่นตาไปด้วยวิถุภูเขา และนาขั้นบันได ที่มีชื่อเสียงของเมืองซาปาอีกด้วย ความยาวประมาณ 2 กิโลเมตร โดยใช้เวลาประมาณ 20 นาทีเพื่อไปสู่สถานีขึ้นกระเช้าที่จะนำท่านขึ้นสู่ยอดเขาฟานซีปัน

**นั่งรถไฟชมเมืองซาปา**

จากนั้นนำท่าน **นั่งกระเช้าขึ้นเขาฟานซีปัน (รวมค่ากระเช้าขึ้นเขา)** ข้ามภูเขากว่า 7 กิโลเมตร ใช้เวลาประมาณ 15 นาที ข้ามเทือกเขาน้อยใหญ่มากมายสู่เทือกเขา **ฟานซีปัน** ท่ามกลางมวลเมฆหมอกที่ลอยละล่องอยู่รอบ ๆ ชมทัศนียภาพที่แสนสวยงามบนจุดชมวิวในระดับความสูง 3,143 เมตร จุดที่ได้รับการขนานนามว่าเป็นหลังคาแห่งอินโดจีน ด้วยทิวทัศน์แบบพาโนรามาพร้อมสัมผัสอากาศที่หนาวเย็นตลอดทั้งปี ท่านสามารถเดินขึ้นสู่จุดสูงสุดของยอดเขาฟานซีปัน หรือเลือกใช้บริการรถราง **(ไม่รวมรถรางขึ้นสู่ยอดเขาฟานซีปัน)** เพื่อพิชิตสูงที่สุดในเอเชียตะวันออกเฉียงใต้ หรือหลังคาแห่งอินโดจีน

**หมายเหตุ : กรณีกระเช้าฟานซีปันปิดปรับปรุงในช่วงที่ลูกค้าเดินทาง ทางผู้จัดจะเปลี่ยนรายการท่องเที่ยวไปสะพานกระจกมังกรเมฆแทน**

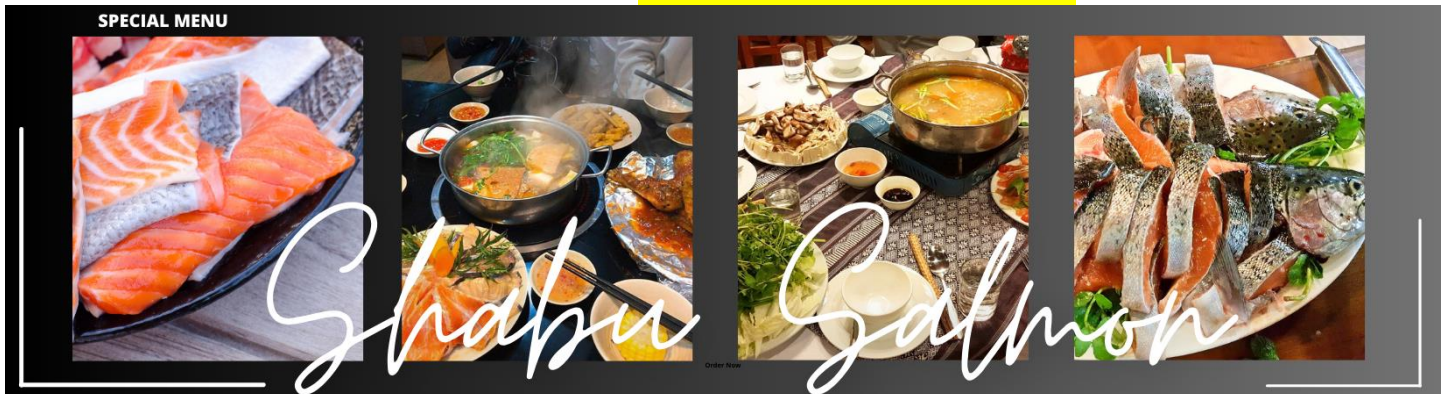
**ยอดเขาฟานซีปัน****เที่ยง**      **รับประทานอาหารกลางวัน ณ ภัตตาคาร บูฟเฟต์นานาชาติ (5)**





จากนั้นนำท่านชม **หมู่บ้านก๊ตก๊ต (Cat Cat Village)** หมู่บ้านก๊ตก๊ตเป็นหนึ่งในหมู่บ้านเล็กๆที่เก่าแก่ที่สุดในภูมิภาคนี้และเป็นที่รู้จักกันดีว่าเป็นหมู่บ้านของชนกลุ่มน้อยชาวม้งดำ หมู่บ้านก๊ตก๊ตเป็นสถานที่ที่เหมาะสมสำหรับทุกคนที่ต้องการประสบการณ์การเดินเขา รวมถึงสัมผัสวิถีชีวิตในพื้นที่ภูเขาด้วยและชนบทธรรมชาติที่สวยงามของนักท่องเที่ยว หมู่บ้านก๊ตก๊ตล้อมรอบด้วยนาข้าวขั้นบันไดบนภูเขาที่สวยงาม, เนินเขาที่เขียวขจี และน้ำตกที่สวยงาม ทำให้นักท่องเที่ยวที่มาเที่ยวที่นี่ได้เห็นทิวทัศน์ที่งดงามของซาปา

**ค่ำ**      **รับประทานอาหารค่ำ ณ ภัตตาคาร เมนูพิเศษหม้อไฟปลาแซลมอน (6)**



นำท่านเข้าสู่ที่พัก **Sapa Passion Hotel & Spa / Azure Sapa Hotel** ระดับ 4 ดาว (หรือเทียบเท่า)



วันที่สาม

ซาปา - ลาวไก - ร้านเยื่อไผ่ - ฮานอย - คาเฟ่ริมทางรถไฟ - ถนน 36 สาย

**เช้า** **รับประทานอาหารเช้า ณ ห้องอาหารของโรงแรม (7)**

ได้เวลาอันสมควรนำท่านเดินทางสู่ฮานอย ใช้เวลาประมาณ 5-7 ชั่วโมง  
โดยระหว่างทางให้ท่านให้แวะเลือกซื้อของฝาก ร้านเยื่อไผ่

**เที่ยง** **รับประทานอาหารกลางวัน ณ ภัตตาคาร (8)**

จากนั้นนำท่านเข้าสู่ **คาเฟ่ริมทางรถไฟ (HANOI TRAIN STREET)** เป็นหนึ่งในสถานที่ท่องเที่ยว ที่มีชื่อเสียงและน่าดึงดูดในฮานอย ตั้งอยู่ในตรอกแคบๆ ย่าน Old Quarter ของฮานอย ซึ่งล้อมรอบด้วยบ้านทรงสูงแคบที่อยู่ติดกันแน่นๆ จุดเด่น คือ สามารถนั่งมองรถไฟวิ่งผ่านอย่างใกล้ชิด ได้วันละหลายรอบ ที่ถ่ายรูปออกมาสวย ถนนสายเล็กๆ สองข้างทางจะเป็นบ้านผู้คน ที่อาศัยอยู่จริง และมีคาเฟ่น่ารักเยอะมาก **(ไม่รวมค่าอาหารและเครื่องดื่มทุกชนิด)**



**ค่ำ** **รับประทานอาหารค่ำ ณ ภัตตาคาร (9)**

ฮานอย จากนั้นให้ท่านได้ **อิสระช้อปปิ้ง ถนนสาย 36 street** แหล่งช้อปปิ้งของฮานอย มีต้นไม้ปกคลุมสองฝั่งถนน สาเหตุที่ชื่อถนน 36 มาจาก 36 อาชีพที่ทำการค้าขายบนถนนแห่งนี้ ตั้งแต่อดีตอย่างงานด้านหัตถกรรมสอดคล้องกับชื่อถนนแต่ละเส้น ในอดีตอย่าง เครื่องเงิน ผ้าไหม บนถนนแห่งนี้ แต่ปัจจุบันมากกว่า 36 ไปแล้ว ที่นี่จะเป็นแหล่ง Shopping มีสินค้าเกือบทุกชนิด ร้านขายชุดกีฬาทุกแบรนด์เพราะที่นี่เป็นแหล่งผลิตให้หลาย ๆ แบรนด์



นำท่านเข้าสู่ที่พัก **Western Skyline Hotel**ระดับ 4 ดาว (หรือเทียบเท่า)



**เช้า** **รับประทานอาหารเช้า ณ ห้องอาหารของโรงแรม (10)**

นำท่านออกเดินทางสู่ สถานที่ท่องเที่ยวแห่งใหม่ ของเมืองฮานอย ที่กำลังเป็นที่นิยมของนักท่องเที่ยวทั้งชาวต่างชาติ และชาวเวียดนามเอง **Mega Grand World International Trade Center** ตั้งอยู่ใจกลางของภาคเหนือ และที่นี่ยังเป็นแหล่งรวมความบันเทิงที่ทันสมัยที่สุด เพียบพร้อมไปด้วยร้านช้อปปิ้งมากมาย จุดหมายปลายทางสำหรับนักท่องเที่ยวที่ต้องการสัมผัสวัฒนธรรม ศิลปะ สถาปัตยกรรมร่วมสมัยของเอเชีย – ยุโรป ที่ถ่ายทอดผ่านทางอาคารบ้านเรือน และการตกแต่งด้วยกลิ่นไอความเป็นอิตาเลียน ท่านจะได้เพลิดเพลินไปกับ ร้านค้ามากมาย ให้เลือกซื้อของฝาก ต่างๆ และเต็มไปอิมไปด้วยมุมถ่ายรูปมากมาย ที่สามารถใช้เวลาเดินทาง ได้ตลอดทั้งวันไม่มีเบื่อ

**เที่ยง** **บริการอาหารเที่ยง ณ ภัตตาคาร (11)**

จากนั้นนำท่านชม **สุสานอดีตประธานาธิบดีโฮจิมินห์ (ชมด้านนอก)** อยู่ที่ จัตุรัสบาติงห์ ใจกลางกรุงฮานอยเป็นสถานที่เก็บศพภายในบรรจุศพอับน้ำยาของโฮจิมินห์นอนสงบอยู่ในโลง จากนั้นนำท่านไป **ทะเลสาบคินดาบ** มีทะเลสาบน้ำสีเขียวอยู่ที่ใจกลางเมืองฮานอย ทะเลสาบน้ำจืดแห่งนี้ชื่อฮว่านเกี่ยม แปลว่า ทะเลสาบคินดาบ มีตำนานเล่าต่อกันมาว่า ในศตวรรษที่ 15 จักรพรรดิจักรพรรดิเล เหล่ย (Le Loi) ได้รับดาบวิเศษจากสวรรค์และใช้ดาบนั้นต่อสู้กับกองทัพจีนจนได้รับเอกราช หลังจากนั้น วันหนึ่ง จักรพรรดิได้ลงเรือล่องไปในทะเลสาบพร้อมกับดาบ มีเต่ายักษ์ขึ้นมารับดาบวิเศษแล้วดำลงสู่ใต้น้ำหายไป จึงเป็นที่มาของชื่อทะเลสาบกลางเมือง



จากนั้นนำท่านไป **วัดเจ็ทก๊วก (Tran Quoc Pagoda)** เป็นวัดที่อยู่ใจกลางเมืองของเวียดนาม ใกล้ชิดกับทะเลสาบตะวันตกของเมืองฮานอย สร้างด้วยสถาปัตยกรรมจีนโบราณ มีความร่มรื่น และบรรยากาศดี จึงเป็นที่นิยมของนักท่องเที่ยวทั้งที่ชื่นชอบความงามและมีศรัทธาในพระพุทธศาสนา จากภาพมุมสูงของสถานที่ตั้ง ที่นี่เหมือนตั้งอยู่บนเกาะที่ยื่นลงไปทะเลสาบ แต่มีเส้นทางคมนาคมเข้าถึงที่ สิ่งปลูกสร้างมีการวางผังเป็นอย่างดี ใช้สีสันทึกลับกมลทินในโทนสีเหลือง น้ำตาล ตัดกับสีเขียวของต้นไม้ใหญ่ที่โอบล้อมอยู่ในมุมถ่ายภาพจากอีกฝั่งหนึ่ง จะเห็นสิ่งปลูกสร้างสไตล์จีน และเจดีย์หลายชั้นโดดเด่น มีภาพที่สะท้อนลงสู่ผืนน้ำเป็นภูมิทัศน์ที่งดงามทั้งยามกลางวันและยามค่ำคืนที่มีการเปิดไฟส่องสว่าง



**วัดเจ็ทก๊วก (Tran Quoc Pagoda)**

สมควรแก่เวลา นำท่านเดินทาง สู่ท่าอากาศยานนานาชาติฮานอย เตรียมตัวเดินทางสู่กรุงเทพฯ

- 20.25 น. เดินทางกลับสู่สนามบินสุวรรณภูมิ โดยเที่ยวบินที่ TG565
- 22.15 น. เดินทางถึงสนามบินสุวรรณภูมิ กรุงเทพฯ โดยสวัสดิภาพ

รายการท่องเที่ยวนี้ อาจเปลี่ยนแปลงหรือสลับสถานที่ท่องเที่ยว ได้ตามความเหมาะสมอันเกิดจากปัจจัยภายนอก เช่น สภาพอากาศ และความล่าช้าของเที่ยวบิน และอื่นๆ โดยบริษัทฯ ผู้จัด จะคำนึงถึงผลประโยชน์ของลูกค้าเป็นสำคัญ

ราคาทัวร์ไม่รวมค่าทิปไกด์ท้องถิ่นและคนขับรถ  
ท่านละ 1,200 บาท ตลอดการเดินทาง  
**หัวหน้าทัวร์ไทย แล้วแต่ความพึงพอใจในการบริการ**

**อย่าลืม**

**อ่านเพื่อทำความเข้าใจเงื่อนไขการจองทัวร์**





## อัตราค่าบริการ

วันเดินทาง	ผู้ใหญ่พัก 2-3 ท่าน เด็กมีเตียงพักกับผู้ใหญ่ 2 ท่าน	พักเดี่ยว
เดือน พฤศจิกายน 2567		
วันที่ 1-4 พฤศจิกายน 2567	17,899 บาท	4,900 บาท
ราคาเด็กทารก อายุไม่เกิน 2 ขวบ (Infant) = 4,000 บาท		



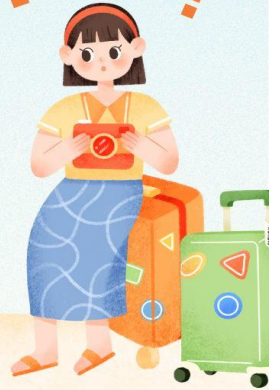
# เงื่อนไขการยกเลิก

ขอสงวนสิทธิ์ในการคืนเงินมัดจำหรือค่าทัวร์เต็มจำนวน ?

**ทุกกรณี การแจ้งยกเลิกการเดินทาง  
หรือไม่เดินทางในวันที่ทำการจองไว้**



ค่าทัวร์เป็นลักษณะของการเหมาจ่าย  
ไม่สามารถคืนเงินค่าอาหาร  
หรือค่าเข้าชมสถานที่ท่องเที่ยวต่างๆ  
หากลูกค้าไม่เข้าร่วมกิจกรรมของทัวร์ทุกกรณี







## ✔ อัตราค่าบริการรวม

- ✔ ค่าตัวเครื่องบินไป-กลับเส้นทางตามรายการระบุชั้นที่ศนาจร (ต้องไป-กลับพร้อมคณะเท่านั้น)
- ✔ ค่าภาษีสนามบินและค่าภาษีน้ำมันเชื้อเพลิงแล้ว และทางบริษัทขอเก็บเพิ่มในกรณีที่สายการบินมีการปรับค่าธรรมเนียมเพิ่ม ก่อนการเดินทาง
- ✔ ค่าสัมภาระน้ำหนักท่านละ 20 กก. โหลดใต้ท้องเครื่องบิน และสำหรับถือขึ้นเครื่อง 7กก.
- ✔ ค่าที่พักตามระบุในรายการ
- ✔ ค่าอาหารตามรายการระบุ
- ✔ ค่ารถรับ-ส่งนำเที่ยวตามรายการ และ ค่าเข้าชมสถานที่ตามรายการระบุ
- ✔ ค่าบริการหัวหน้าทัวร์ที่ชำนาญเส้นทางนำท่านท่องเที่ยวตลอดรายการในต่างประเทศ
- ✔ ประกันอุบัติเหตุระหว่างการเดินทาง วงเงินท่านละ 1,000,000 บาท (เงื่อนไขตามกรมธรรม์)
- ✔ ภาษีมูลค่าเพิ่ม 7% และภาษีหัก ณ ที่จ่าย 3% (แค่ค่าบริการเท่านั้น)



## ✘ อัตราค่าบริการไม่รวม

- ✘ ค่าใช้จ่ายส่วนตัว อาทิ ค่าทำหนังสือเดินทาง, ค่าโทรศัพท์ส่วนตัว, ค่าช้อปปิ้ง, มินิบาร์ในห้องพัก , รวมถึงค่าอาหารและเครื่องดื่มที่สั่งเพิ่มนอกเหนือรายการ
- ✘ ค่าสัมภาระที่หนักเกินสายการบินกำหนด (ปกติ 20 กก.)
- ✘ ค่าทิปโถงท้องถิ่นและคนขับรถ ท่านละ 1,200 บาท สำหรับเดินทางตั้งแต่ 1 เม.ย. 67 เป็นต้นไป



## เงื่อนไขในการจอง และชำระเงิน

ชำระมัดจำในวันที่จองที่นั่งละ **5,000 บาท** พร้อมหนังสือเดินทาง (หรือสำเนา) ส่วนที่เหลือชำระทั้งหมดอย่างน้อย 20 วันก่อนการเดินทาง

กรุ๊ปที่เดินทางช่วงวันหยุด หรือเทศกาลที่ต้องการันตีมัดจำกับสายการบินหรือผ่านตัวแทนในประเทศหรือต่างประเทศ รวมถึงเที่ยวบินพิเศษ เช่น Charter Flight, Extra Flight ทางบริษัทฯ ขอสงวนสิทธิ์ไม่คืนเงินค่าทัวร์ทั้งเต็มจำนวนหรือบางส่วน ในกรณีที่ท่านจองแล้วยกเลิกหรือเลื่อนการเดินทาง

กรุ๊ปที่เดินทางช่วงวันหยุด หรือเทศกาลที่ต้องการันตีมัดจำกับสายการบินหรือผ่านตัวแทนในประเทศหรือต่างประเทศ รวมถึงเที่ยวบินพิเศษ เช่น Charter Flight, Extra Flight ทางบริษัทฯ ขอสงวนสิทธิ์ไม่คืนเงินค่าทัวร์ทั้งเต็มจำนวนหรือบางส่วน ในกรณีที่ท่านจองแล้วยกเลิกหรือเลื่อนการเดินทาง







## ข้อควรทราบ



ทางบริษัทฯ ขอสงวนสิทธิ์ความรับผิดชอบใด ๆ ทั้งสิ้นในกรณีดังต่อไปนี้



หากเกิดกรณีความล่าช้าจากสายการบิน, การประท้วง, การนัดหยุดงาน, การก่อกวน, การปิดด่าน, ภัยธรรมชาติ หรือกรณีที่ท่านถูกปฏิเสธการเข้าหรือออกเมืองจากเจ้าหน้าที่ตรวจคนเข้าเมืองหรือเจ้าหน้าที่กรมแรงงานทั้งจากไทยและต่างประเทศ ซึ่งอยู่นอกเหนือความรับผิดชอบของบริษัทฯ



หากท่านใช้บริการของทางบริษัทฯ ไม่ครบ อาทิ ไม่เที่ยวบางรายการ, ไม่ทานอาหารบางมื้อ เพราะค่าใช้จ่ายทุกอย่างทางบริษัทฯ ได้ชำระค่าใช้จ่ายให้ตัวแทนต่างประเทศแบบเหมาขาดก่อนออกเดินทางแล้ว



หากเกิดทรัพย์สินสูญหายจากการโจรกรรมและ/หรือ เกิดอุบัติเหตุสูญหายที่เกิดจากความประมาทของตัวนักท่องเที่ยวเอง



ตั๋วเครื่องบินเป็นตั๋วราคาพิเศษ หากท่านไม่เดินทางพร้อมคณะไม่ว่าจะด้วยเหตุใดก็ตาม ไม่สามารถนำมาเลื่อนวันเดินทางหรือคืนเงินได้



เนื่องจากตั๋วเครื่องบินเป็นตั๋วแบบหมู่คณะระบบจะทำการ Random ไม่สามารถเลือกที่นั่งได้ ท่านอาจจะไม่ได้ที่นั่งติดกัน แต่สามารถแจ้งความต้องการต่อที่หน้าเคาน์เตอร์สายการบินเท่านั้น



## สำคัญมาก



**หนังสือเดินทาง (Passport) ต้องมีอายุเหลือใช้งานอย่างน้อย 6 เดือน**  
บริษัทฯ ไม่รับผิดชอบหากอายุหนังสือเดินทางของท่าน เหลือไม่ถึง  
และไม่สามารถเดินทางออกนอกประเทศได้

หากท่านไม่ได้ถือหนังสือเดินทางไทย โปรดสอบถาม  
เงื่อนไข การเดินทางและ เงื่อนไขวีซ่า





Click เพื่อดูรายละเอียด

➤ คลิก เพื่อดูรายละเอียด Miracle Lounge-> <https://bit.ly/4ch0Xvk>



@Miracle Lounge

## เลานจ์สนามบิน

กิน+ดื่ม อาหาร ไวน์ เบียร์ ไม่อัน 2 ชั่วโมง

ดอนเมือง

เริ่มต้น

690.-

สุวรรณภูมิ

เริ่มต้น

950.-





Click หรือ Scan QR เพื่อดูรายละเอียด

- คลิกเพื่อดูรายละเอียด ประกันการเดินทาง -> <https://bit.ly/49WjoFV>
- คลิกเพื่อดูรายละเอียด Pocket Wi-Fi & Travel Sim -> <https://bit.ly/3x41LVW>
- คลิกเพื่อดูรายละเอียด Esim Travel -> <https://bit.ly/43gAhZm>

## เตรียมพร้อม..ก่อนเดินทาง

### จ่ายหลักร้อย..คุ้มครองหลักล้าน ทำ“ประกัน”การเดินทาง

- ✔ ทัวร์มีให้แต่...ประกันอุบัติเหตุ
- ✔ แต่ไม่มีประกันสุขภาพ
- ✔ ป่วยทีอาจเสียเงินเป็นล้าน



สามารถเข้ารับการรักษาทันที  
มีไว้อุ่นใจ..ซื้อไว้ให้คนที่เรารัก

### Pocket Wifi

- 1 เครื่อง แชนได้สูงสุด 5 ท่าน
- เล่นเน็ต Unlimited



### Esim Travel

- ไม่ต้องเปลี่ยนซิมให้ยุ่งยาก
- Scan QR ใช้ได้ทันที

จองล่วงหน้ากับเรา..ถูกกว่าแน่นอน



# หากสนใจจงกรุณาติดต่อ

- สอบถามผ่าน Line กด -> <https://lin.ee/5nDHU06>
- จงท้วงผ่าน FB inbox ก็ได้เช่นกัน -> <http://m.me/unithaitrip>
- หรือโทร 02-234-5936

## UNITHAI TRIP การบริการทั้งหมดของเรา



### Unithai-Care

- ร้องเรียนการให้บริการ
- บริการไม่สุภาพ (ติ - ชม)

LINE @unithaicare  
☎ 02-234-5936 กด 7

Scan Qr Add Line →



### Unithai Big Group

- จัดกรุ๊ปเหมา Private Group
- คูงาน , สัมนา , VIP Group

LINE @unithaibiggroup  
☎ 02-234-5936 กด 2  
☎ 091-154-9999 กด 2

Scan Qr Add Line →



### Unithai Promotion

- ส่งโปรไฟไหม้ประจำวัน
- ลดหนัก , ราคาดีที่สุด

LINE @unithaipromotion  
☎ 02-234-5936 กด 1  
☎ 091-154-9999 กด 1

Scan Qr Add Line →



### Unithai North

- รวมทิวร์บินตรงจากเชียงใหม่
- มีสาขาที่ “เชียงใหม่”

LINE @unithainorth  
☎ 088-055-5581  
☎ 088-055-5582

Scan Qr Add Line →



### Unithai Ticket

- ตัวเครื่องบินทุกประเทศทั่วโลก
- ผ่อนได้ 3-10 เดือน

LINE @proticket  
☎ 02-234-5936 กด 3  
☎ 091-154-9999 กด 3

Scan Qr Add Line →



### Unithai Visa

- รับทำวีซ่าทั่วโลก
- ไม่ซื้อทิวร์กับเราก็อทำได้

LINE @unithaivisa  
☎ 02-234-5936 กด 4  
☎ 091-154-9999 กด 4

Scan Qr Add Line →

