



UNITHAI TRIP CO.LTD

UNITHAI TRAVEL CO.LTD

33/47 Wall Street Tower 11 Floor,
Surawongse Road, Suriyawongse,
Bangrak, Bangkok 10500

ใบอนุญาตเลขที่ 11/02206

QR-ADD LINE



☎ 02-234-5936

LINE ID: @unithaitrip (อย่าลืมเติม @ นะคะ)

🌐 www.unithaitrip.com

รหัสโปรแกรม : 37122 (กรุณาแจ้งรหัสโปรแกรมทุกครั้งที่สอบถาม)

ทัวร์ส่วนตัว

อินเดีย เดลี แคนเชียมัวร์

สวิตเซอร์แลนด์แห่งเอเชีย

วัดลักษณนารายณ์



สถานีตุลมารค กอนโดลา



ตลาดผักลอยน้ำ



เดินทาง
4 ท่านขึ้นไป



5 วัน
3 คืน



เดินทาง: ต.ค. - ธ.ค. 2567

*เงื่อนไขเป็นไปตามบริษัทกำหนด



ตั๋วเครื่องบิน รวมภาษี
และน้ำหนักกระเป๋า



โรงแรม 4 ดาว
พร้อมอาหารเช้า 1 คืน
โรงแรมเรือ พร้อมอาหารเช้า 2 คืน



รถส่วนตัว
พาเที่ยว



ไกด์ท้องถิ่น
(English Speaking Guide)

คณะเดินทาง 4 ท่าน	ราคา 48,900 บาท /ท่าน
คณะเดินทาง 6 ท่าน	ราคา 47,900 บาท /ท่าน
คณะเดินทาง 8 ท่าน	ราคา 46,900 บาท /ท่าน
คณะเดินทาง 10 ท่าน	ราคา 44,900 บาท /ท่าน

*กรณีผู้เดินทาง จำนวนต่ำกว่า 4 ท่าน หรือมากกว่า 10 ท่าน กรุณาเช็คกับเจ้าหน้าที่อีกครั้ง

*ไม่เก็บค่าทิปที่สนามบินไทยก่อนการบริการ

WONDERFUL INDIA

กรุงเดลี – แคชเมียร์ (สวิตเซอร์แลนด์เอเชีย) 5 วัน 3 คืน
 ฤดูใบไม้เปลี่ยนสี วิวสวยที่สุด (เดือนตุลาคม – พฤศจิกายน)
 ที่พักโรงแรมเรือห้องดีลักซ์ 2 คืน วิวามบนดินที่ท่านสัมผัสได้

เดินทางเดือน : ตุลาคม - ธันวาคม 2567

DAY	HIGHLIGHT	MEAL			HOTEL *หรือเทียบเท่า 4 ดาว
		B	L	D	
1	สนามบินสุวรรณภูมิ - กรุงเดลี AI333 08.40 - 11.35 น. ประตูอินเดีย – กุศุมมินาร์ (หอคอยสูง 20 ชั้นมรดกโลก) - วัดลักษมีนารายณ์	x	✓	✓	HOTEL RADISSON หรือเทียบเท่า 4*
2	กรุงเดลี - สนามบินศรีนาคา (บินภายใน) AI825 10.15 - 11.45 น. เมืองกุลมาร์ค กุลมาร์ค กอนโดล่า – ที่พักโรงแรมบ้านเรือ SUPPER DELUXE HOUSEBOATS	✓	✓	✓	SUPPER DELUXE HOUSEBOATS หรือเทียบเท่า
3	พาสาดแกม หุบเขาแกะแห่งแคชเมียร์ - ล่องทะเลสาบดาล นังเรือซิคารา เรือ โบราณ – ที่พักโรงแรมบ้านเรือ SEPPER DELUXE HOUSEBOATS	✓	✓	✓	
4	ชมตลาดยามเช้า – สวนชาลิมาร์ – สวนนิชาท – เมืองศรีนาคา – สนามบิน เดลี (บินภายในสนามบินศรีนาคา – กรุงเดลี) AI821 14.15 - 15.55 น. ประตูชัย (Indea Gate) – ซ้อปิ้งตลาดจันปาท แหล่งรวมสินค้าอินเดีย สนามบินเดลี – สนามบินสุวรรณภูมิ AI336 01.40 - 07.40 น.	✓	✓	✓	HOTEL RADISSON หรือเทียบเท่า 4*
5	สนามบินสุวรรณภูมิ(กรุงเทพ)	--	--	--	-----

Highlight

- แคชเมียร์ “วิมานบนดิน หรือ สวิตเซอร์แลนด์แห่งอินเดีย”** เทียวได้ตลอดทั้งปี อุณหภูมิอยู่ที่ 20 องศาเซลเซียส
- สายการบินประจำชาติของประเทศอินเดีย** และเป็นหนึ่งในสายการบินที่ใหญ่ที่สุดของประเทศ และมีบินภายในประเทศ 2 เที่ยวบิน
- โรมแมนติกพักโรงแรมบ้านเรือ พักห้อง ซุปเปอร์ ดีลักซ์ “วิมานบนดิน แห่งแคชเมียร์”** ความใฝ่ฝันของนักท่องเที่ยวต้องพักบ้านเรือ เรือทำจากไม้สนซีดาร์ แกะสลักอย่างประณีตลอยตามสายน้ำ ลอยลำอยู่ในทะเลสาบดาล ชมวิวทัศนียภาพรอบๆ 360 องศา
- กุลมาร์ค (GULMARG)** สถานที่ท่องเที่ยวสุดฮิตในแคชเมียร์ ที่ได้รับความนิยมจากนักท่องเที่ยวทั่วโลก ภูเขาที่สวยงาม ที่สุดแห่งหนึ่งในแคชเมียร์ และนั่งกระเช้า gondola ขึ้นชมวิวหลักล้าน 360 องศา สนุกสนานเพลิดเพลินกับกิจกรรมต่างๆ เต็มที่ ช่วงหน้าร้อนจะเป็นสนามกอล์ฟ 18 หลุมที่สูงที่สุดในโลก และช่วงหน้าหนาวเป็นสนามสกี ที่ถูกที่สุดในโลก
- หมู่บ้านพาสกาลแกม (Pahalgam)** หมู่บ้านของคนเลี้ยงแกะ มีทั้งหุบเขา ทิวทัศน์ และลำธาร ฤดูใบไม้เปลี่ยนสีบรรยากาศเย็นสงบ ยอดภูเขาปกคลุมด้วยหิมะยิ่งมองยิ่งสวยงาม
- หุบเขาพาสกาลแกม** หุบเขาแห่งแคชเมียร์ ที่ได้รับการขนานนามว่า **“สวิตเซอร์แลนด์แห่งอินเดีย หรือสวิตเซอร์แลนด์แห่งเอเชีย”** มีแม่น้ำสายย่อยๆ จะไหลมาบรรจบกันเป็น **“แม่น้ำลิดดาร์(Liddar)”** เป็นแม่น้ำสำคัญ พาสกาลแกมคือแหล่งปลูกหญ้าฝรั่น (Saffron) ที่ใหญ่ที่สุด ที่มีคุณภาพ
- ล่องเรือชิคารา(เรือพายโบราณ)** มีใบพายเป็นรูปหัวใจ ชมความงามของทะเลสาบดาล ทะเลสาบแห่งนี้ที่ได้รับการขนานนามว่า **“เพชรยอดมงกุฎของแคชเมียร์ หรือ อัญมณีแห่งศรีนาคา ”** (***) **บนเรือมีซูชิพบนเรือทุกลำ** (***)
- วัดลักษมีนารายัน (Laxmi Narayan Temple)** สถาปัตยกรรมสร้างด้วยหินทรายสีแดง มีลานน้ำพุด้านหน้าที่สร้างด้วยหินอ่อนสีขาว มีความสวยงาม สร้างขึ้นเพื่อบูชาพระนารายณ์ผู้พิทักษ์โลก และพระลักษมีเทพีแห่งความมั่งคั่งร่ำรวย
- ประตูเมืองอินเดีย (India Gate)** สัญลักษณ์ของกรุงเดลี ให้ท่านถ่ายเป็นที่เป็นที่ระลึก ครั้งหนึ่งท่านเคยมาที่นี่
- กุตุบมินาร์(Qutub Minar)** สัญลักษณ์ที่โดดเด่น ได้รับเป็นมรดกโลก เมื่อปี 2536 สร้างด้วยหินทรายแดง และหินอ่อน เป็นหอคอยสูง 72.5 เมตร (ตึก 20 ชั้น) เป็นหอคอยที่สูงที่สุดในอินเดีย สัญลักษณ์จุดเริ่มต้นของการปกครองโดยชาวมุสลิม
- ซ้อปั้งตลาดจันปาร์ต (Janpath)** ซ้อปั้งสินค้าของอินเดีย อาทิ ผ้าไหมอินเดีย เครื่องประดับอัญมณี ไม้จันทน์หอมแกะสลัก

• ฤดูกาลท่องเที่ยว ของแคชเมียร์

- ช่วงเดือนมิถุนายน-กันยายน กุลมาร์ค จะเต็มไปด้วยทุ่งหญ้าสีเขียว อากาศเย็น
- ช่วงใบไม้ร่วง เดือนตุลาคม- ต้นเดือนธันวาคม ทุ่งหญ้าที่กุลมาร์ค ฤดูกาลใบไม้เปลี่ยนสี บรรยากาศดีสุดๆ
- ช่วงปลายเดือนธันวาคม-พฤษภาคม กุลมาร์ค อากาศหนาว และเที่ยวได้ ฤดูกาลเต็มไปด้วยลานน้ำแข็ง สามารถเที่ยวได้ (บนเรือ มีที่ทำความร้อนให้ทุกห้อง)

วันที่หนึ่ง

สนามบินสุวรรณภูมิ – กรุงเทพฯ - ประตูอินเดีย – กุฎุมบีนาร์ (หอคอยสูง) - วัดลักษมีนารายณ์

- 06.30 น. พร้อมกันที่ ท่าอากาศยานสุวรรณภูมิ ชั้น 4 ประตูทางเข้าที่ 10 เคาน์เตอร์ W โดยมีเจ้าหน้าที่ของบริษัทฯ คอยต้อนรับและอำนวยความสะดวกในการเช็คอินกระเป๋าสัมภาระ และเช็คอินตัวเครื่องบินให้กับท่าน
- 08.40 น. ออกเดินทางสู่ กรุงเทพฯ ประเทศอินเดีย โดยสายการบิน AIR INDIA เที่ยวบินที่ AI-333 (สายการบิน มีบริการเลิร์ฟอาหาร และเครื่องดื่ม บนเครื่อง)
- 11.30 น. ถึงสนามบินนานาชาติอินทราคานธี กรุงเทพฯ ประเทศอินเดีย (ขณะผ่านพิธีการตรวจคนเข้าเมืองแล้ว) ไกด์ท้องถิ่นอินเดีย ชูบายด์ต้อนรับท่าน ด้านนอกของสนามบิน (เวลาท้องถิ่นของประเทศไทยช้ากว่าประเทศไทย 1.30 ชั่วโมง กรุณาปรับนาฬิกาของท่าน)



กลางวัน

📍รับประทานอาหารกลางวัน ณ ภัตตาคารอาหาร

นำท่านถ่ายรูปกับประตูเมืองอินเดีย (Indian Gate) สัญลักษณ์โดดเด่นของอินเดีย เป็นอนุสาวรีย์ของทหารที่เสียชีวิตในสงครามโลกครั้งที่ 1



นำท่านชม กุฎุมบีนาร์ (Qutub Minar) หอคอยสูง 72.5 เมตร(เท่าตึก 20 ชั้น) ประมาณ สัญลักษณ์ที่โดดเด่นที่สุดแห่งหนึ่งของกรุงนิวเดลี ได้รับเป็นมรดกโลก เมื่อปี พ.ศ. 2536 แสดงถึงจุดเริ่มต้นของการปกครองโดยชาวมุสลิมในประเทศนี้



นำท่านสู่ วัดลักษมีนารายณ์ (Laxmi Narayan Temple) สร้างขึ้นในปี พ.ศ.2481 โดยนาย Raja Baldev Birla นักธุรกิจชาวอินเดีย สถาปัตยกรรมของวัดนี้สร้างด้วยหินทรายสีแดงและยังมีลานน้ำพุด้านหน้าที่สร้างด้วยหินอ่อนสีขาว มีความสวยงามเป็นอย่างมาก วัดนี้สร้างขึ้นเพื่อบูชาพระนารายณ์ ผู้พิทักษ์โลก และพระลักษมีเทพีแห่งความมั่งคั่งร่ำรวย ภายในยังมี พระกฤษณะ พระพิฆเนศให้ท่านสักการะ



ค่ำ

📍รับประทานอาหารค่ำ ณ ภัตตาคาร

(พักที่กรุงเดลี) พักโรงแรม HOTEL RADISSON DWARIKA หรือเทียบเท่า 4 ดาว



วันที่สอง เดลี – (บินภายใน) สนามบินศรีนาคา – เมืองศรีนาคา - เมืองกุลมาร์ค กุลมาร์ค (นั่งกระเช้ากอนโดล่า)
เทือกเขากุลมาร์ค - พักโรงแรมเรือ HOUSE BOATS

เช้า ๑๐ | รับประทานอาหารเช้าที่โรงแรมที่พัก หลังอาหารนำท่านเดินทางสู่ สนามบินเดลี



10.15 น. ออกเดินทางสู่ศรีนาคา Srinagar โดยสายการบิน Air India เที่ยวบินที่ AI 825

11.45 น. ถึงสนามบิน ท่าอากาศยาน ศรีนาคา รับกระเป๋าสัมภาระแล้ว นำท่านเดินทางสู่เมืองศรีนาคา

เมืองหลวงของรัฐแคชเมียร์ ซึ่งตั้งอยู่ใจกลางหุบเขาแคชเมียร์ที่ระดับความสูง 1,730 เมตร

รัฐแคชเมียร์ ตั้งอยู่ทางตอนเหนือสุดของประเทศอินเดีย ได้รับขนานนามว่าเป็น “สวิตเซอร์แลนด์แห่งเอเชีย” ลักษณะภูมิประเทศของที่นี่มีทั้งแบบเทือกเขา พื้นที่ราบบนภูเขา ภูเขาหิมะ ทะเลสาบ และทุ่งหญ้า จากความหลากหลายทางภูมิประเทศที่มีลักษณะคล้ายประเทศฝั่งยุโรปและภูมิอากาศที่ค่อนข้างหนาวเย็นสบายตลอดปี



กลางวัน ๑๐ | รับประทานอาหารกลางวัน ณ ภัตตาคารอาหาร

นำท่านเดินทางสู่กุลมาร์ค (Gulmarg) สูงกว่าระดับน้ำทะเล 2,730 เมตร สถานที่ท่องเที่ยวสุดฮิตในแคชเมียร์ ที่ได้รับความนิยมจากนักท่องเที่ยวทั่วโลก และเป็น **เป็นภูเขาที่สวยงามที่สุดแห่งหนึ่งในแคชเมียร์** และเป็นที่ตั้งของสนามกอล์ฟที่มีหลุมถึง 18 หลุมที่สูงที่สุดในโลก 3,000 เมตรจากระดับน้ำทะเล หน้าหนาวจะเป็นลานสกีที่ลูกที่สุดในโลก ที่สำคัญมีทัศนียภาพงดงามไม่แพ้ยุโรป



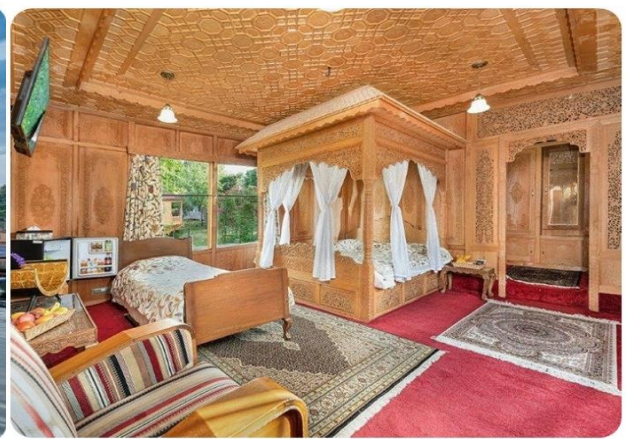
กลางวัน

🕒 **รับประทานอาหารกลางวัน ณ ภัตตาคารอาหาร**

หลังอาหารนำท่าน **ขึ้นเคเบิลคาร์ เพื่อไปยังเฟส 1 (นั่งกระเช้าลอยฟ้า กอนโดลา)** ระหว่างทางท่านจะได้เห็นวิว ของภูเขาหิมะที่สวยงาม พบเห็นหมู่บ้านยิปซี และหมู่บ้านของคนที่ท้องถิ่น เห็นวิวทิวเขาของเทือกเขาหิมะของเทือกเขาหิมาลัย และป่าสน และให้ท่านถ่ายรูปเก็บภาพไว้เป็นที่ระลึก ตามอัธยาศัย



นำท่านเดินทางกลับสู่เมืองศรีนาคา และนำท่านเข้าสู่ที่พักบ้านเรือ **(** วิวมนบนดินที่ท่านสัมผัสได้ **)** (พักแคชเมียร์) ที่โรงแรมเรือ Super Deluxe HouseBoats



ค่ำ

🕒 **รับประทานอาหารค่ำ ณ ที่พักโรงแรมเรือ**

เมนู แกงกระหรี่ไก่ (ไก่หมักเครื่องเทศ เนย), **ไก่โยเกิร์ต**(ไก่หมักโยเกิร์ต และเครื่องเทศ), **บัตเตอร์ชิกเก้น**(ไก่หมักชีส นำไปอบเตาไฟ), **เคบัตไส้กรอก**(ผัดไส้ไส้กรอก) ผัดถั้วพักยาว, **ข้าวสวย**

วันที่สาม

พาสกาลแกม(หมู่บ้าน และหุบเขาแกะแห่งแคชเมียร์) – กิจกรรมจี่ม้า – เมืองศรีนาคา

เช้า

📍รับประทานอาหารเช้าโรงแรมที่พัก เมนู ขนมปังอินเดีย, ไข่เจียว, ไข่ดาว ข้าวสวย และผลไม้

นำท่านเดินทางสู่ หมู่บ้านพาสกาลแกม หรือ หุบเขาแกะแห่งแคชเมียร์ (ใช้เวลาเดินทาง 2 ชม.) ขึ้นชื่อวิวภูเขาหิมะสวย ชมหมู่บ้านพาสกาลแกม เดิมเคยเป็นหมู่บ้านของคนเลี้ยงแกะ ระหว่างเดินทางท่านจะได้สัมผัสกับทุ่งดอกไม้ของแต่ละฤดูกาลต่างกัน และวิวทิวทัศน์อันสวยงามระหว่าง ทาง แวะถ่ายรูปกับวิวสวยๆ ระหว่างเส้นทางสวยงาม วิวภูเขาหิมะ ทุ่งหญ้า ป่าสน และวิถีชีวิตของชาวบ้าน และสถานที่แห่งนี้เป็นที่ถ่ายทำภาพยนตร์ของอินเดียหลายเรื่อง



กลางวัน

📍รับประทานอาหารกลางวัน ณ ภัตตาคารอาหาร

นำท่านเดินชมหุบเขาสวย มีสายน้ำที่ไหลมาบรรจบกันเป็นแม่น้ำริคเตอร์ ที่พาสกาลแกม ท่านสามารถชมความงามของธรรมชาติและหมู่บ้าน วิถีชีวิตแบบพื้นบ้านของชาวแคชเมียร์ เส้นทางกรจี่ม้าอาจแตกต่างกันไปตามฤดูกาล ற்ப်ท่านที่ไม่ต้องการจี่ม้า สามารถเที่ยวชมบรรยากาศของพาสกาลแกมได้นำท่านสนุกสานกับกิจกรรม จี่ม้า (มีคนจูง **ยังไม่รวมค่าจี่ม้า และค่าคนจูงม้า **)



จากนั้น

นำท่านเดินทางกลับสู่ เมืองศรีนาคา

และเดินทางสู่ทะเลสาบดาล (Dal Lake)

ทะเลสาบที่ใหญ่ที่สุดใน

รัฐแคชเมียร์ ซึ่งเป็นทะเลสาบที่มี

ชื่อเสียงที่สุดในแคชเมียร์ ได้รับขนาน

นามว่า “เพชรยอดมงกุฎของแคช

เมียร์ หรือ อัญมณีแห่งศรีนาคา”

พิเศษ!!! นำทุกท่านลงเรือพายโบราณ “เรือชิคาร่า” (เรือพายแบบแคชเมียร์) ชมบรรยากาศยามเย็นใน (ใช้เวลาในการล่องเรือ 1 ชม. นั่งล่องละ 2 ท่าน/รวมค่าเรือ/เรือมิซูชิพ)



ค่ำ

นำท่านเดินทางกลับสู่เมืองศรีนาคา และนำท่านเข้าสู่ที่พักบ้านเรือ

📍รับประทานอาหารค่ำ ณ ที่พักบนโรงแรมเรือ

(พักแคชเมียร์) ที่โรงแรมเรือ Super Deluxe House Boats

(คืนนี้ กรุณาเตรียมกระเป๋าสัมภาระเพื่อเดินทางกลับกรุงเทพฯ)

วันที่สี่

ชมตลาดยามเช้า – สวนชาลิมาร์ – สวนนิชาท – เมืองศรีนาคา(บินภายใน) - กรุงเทพฯ
ช้อปปิ้งตลาด จันทน์ปาท - สนามบินเดลี - กรุงเทพฯ

เช้าตรู่ **นำท่านชมตลาดผักลอยน้ำ (Vegetable Floating Market)**

ค้าขายที่พ่อค้าขายจะพายเรือมาซื้อ และขายผักกันในเวลาเช้าตรู่ การค้าขายจะ
เริ่มตั้งแต่เช้ามีเรือพายไปจนฟ้าสว่างและตลาดเริ่มวายราว เวลา 07.30 น.



นำท่านชม สวนนิชาท (สวนแห่งความสุข) มีวิวทิวทัศน์ของทะเลสาบที่งดงามและหิมะบนยอดเขาของเทือกเขา
PANJALซึ่งตั้งตระหง่านไปทางทิศตะวันตกของหุบเขา NISHAT ชมบรรยากาศยามเย็นของเมืองศรีนาคา

นำท่านชม สวนชาลิมาร์ (Shalimar Bagh/Garden) เป็นสวนแห่งความรัก ถูกสร้างขึ้นในสมัยราชวงศ์โม
กุล ก่อสร้างโดยจักรพรรดิชาห์จันคีร์เพื่อพระมเหสีพระนางนุรชาฮาน มีความกว้างถึง 539 เมตร เป็นสวน
ที่มีชื่อเสียงเมืองศรีนาคาเนื่องจากภูมิอากาศเย็นสบายเหมาะสมในการเจริญเติบโตของต้นไม้ และดอกไม้ จึง
กลายเป็นที่ประทับพักผ่อนของกษัตริย์ราชวงศ์โมกุลในอดีต ชมต้นเมเปิ้ลอายุกว่า 400 ปี ต้น
ปอปลาร์ ต้นทิวลิปและดอกไม้้นานาชนิดตามฤดูกาล



กลางวัน **📍รับประทานอาหารกลางวัน ณ ภัตตาคารอาหาร**

นำท่านเดินทางสู่สนามบินศรีนาคา

14.15 น. **ออกเดินทางกลับสู่ กรุงเทพฯ โดยสายการบิน เที่ยวบินที่ AI-821**

- 15.55 น. ถึงสนามบินเดลี พร้อมนำท่านช้อปปิ้งที่ “ตลาดจันปาท” สวรรคณ์ักช้อปปิ้งกลางกรุงนิวเดลี
ตลาดจันปาท สวรรคณ์ักช้อปปิ้งแดนภารตะ“ตลาดจันปาท” ช้อปปิ้งกลางกรุงนิวเดลี มีสินค้าหลากหลายให้ท่านช้อปปิ้ง
ปิ้งจุใจ



ค่ำ รับประทานอาหารค่ำ ณ ภัตตาคารจีน
** สมควรแก่เวลานำทุกท่านเดินทางสู่สนามบิน**

01.40 น. ออกเดินทางสู่ กรุงเทพฯ โดยสายการบิน แอร์อินเดีย เที่ยวบินที่ AI-336
(สายการบิน มีบริการเสิร์ฟอาหาร และเครื่องดื่ม บนเครื่อง)

วันที่ห้า สนามบินสุวรรณภูมิ (กรุงเทพฯ)

07.40 น. เดินทางถึงกรุงเทพฯโดยสวัสดิภาพ

*****ขอบคุณที่ใช้บริการ*****

ข้อควรทราบ :

❖ สำหรับท่านที่ต้องออกตัวภายในประเทศ (เครื่องบิน, รถทัวร์, รถไฟ) กรุณาสอบถามเจ้าหน้าที่ฝ่ายขายก่อนทำการออกตัว
เนื่องจากสายการบินอาจมีการปรับเปลี่ยนไฟล์หรือเวลาบิน โดยไม่ได้แจ้งให้ทราบล่วงหน้า

****ราคาอาจมีการปรับเปลี่ยนเป็นเพียงการเช็คราคาให้ก่อนยังไม่มีการจองใดๆทั้งสิ้น ต้องเช็คราคาอีกครั้งหากมีการสำรองที่นั่ง****

อัตราค่าบริการ :

กำหนดการเดินทาง	คณะเดินทาง 4 ท่าน ราคาท่านละ	คณะเดินทาง 6 ท่าน ราคาท่านละ	คณะเดินทาง 8 ท่าน ราคาท่านละ	คณะเดินทาง 10 ท่าน ราคาท่านละ	พักเดี่ยว เพิ่มท่านละ
2-6 ตุลาคม 2567	48,900.-	47,900.-	46,900. -	44,900. -	8,000. -
3-7 ตุลาคม 2567	48,900.-	47,900.-	46,900. -	44,900. -	8,000. -
9-13 ตุลาคม 2567	48,900.-	47,900.-	46,900. -	44,900. -	8,000. -
10-14 ตุลาคม 2567	48,900.-	47,900.-	46,900. -	44,900. -	8,000. -
17-21 ตุลาคม 2567	48,900.-	47,900.-	46,900. -	44,900. -	8,000. -
18-22 ตุลาคม 2567	48,900.-	47,900.-	46,900. -	44,900. -	8,000. -
19-23 ตุลาคม 2567	50,900.-	49,900.-	48,900. -	46,900. -	8,000. -
20-24 ตุลาคม 2567	50,900.-	49,900.-	48,900. -	46,900. -	8,000. -
24-28 ตุลาคม 2567	48,900.-	47,900.-	46,900. -	44,900. -	8,000. -
31 ตุลาคม-4 พฤศจิกายน 2567	48,900.-	47,900.-	46,900. -	44,900. -	8,000. -
6-10 พฤศจิกายน 2567	48,900.-	47,900.-	46,900. -	44,900. -	8,000. -
7-11 พฤศจิกายน 2567	48,900.-	47,900.-	46,900. -	44,900. -	8,000. -
13-17 พฤศจิกายน 2567	48,900.-	47,900.-	46,900. -	44,900. -	8,000. -
14-18 พฤศจิกายน 2567	48,900.-	47,900.-	46,900. -	44,900. -	8,000. -
20-24 พฤศจิกายน 2567	48,900.-	47,900.-	46,900. -	44,900. -	8,000. -
21-25 พฤศจิกายน 2567	48,900.-	47,900.-	46,900. -	44,900. -	8,000. -
22-26 พฤศจิกายน 2567	48,900.-	47,900.-	46,900. -	44,900. -	8,000. -
27 พฤศจิกายน- 1 ธันวาคม 2567	48,900.-	47,900.-	46,900. -	44,900. -	8,000. -
28 พฤศจิกายน- 2 ธันวาคม 2567	48,900.-	47,900.-	46,900. -	44,900. -	8,000. -
5-9 ธันวาคม 2567	50,900.-	49,900.-	48,900. -	46,900. -	8,000. -

6-10 ธันวาคม 2567	50,900.-	49,900.-	48,900. -	46,900. -	8,000. -
7-11 ธันวาคม 2567	50,900.-	49,900.-	48,900. -	46,900. -	8,000. -
8-12 ธันวาคม 2567	50,900.-	49,900.-	48,900. -	46,900. -	8,000. -
12-16 ธันวาคม 2567	48,900.-	47,900.-	46,900. -	44,900. -	8,000. -

การทำจอง และการชำระเงิน

งวดที่ 1 สำรองที่นั่งจ่าย 25,000.- บาท

งวดที่ 2 ชำระส่วนที่เหลือ 30 วันล่วงหน้าก่อนออกเดินทาง

อัตราบริการนี้รวม

- ค่าตั๋วเครื่องบินไป-กลับ สายการบินแอร์อินเดีย (AI) (สนามบินสุวรรณภูมิ-กรุงเทพฯ-สนามบินสุวรรณภูมิ)
- ค่าตั๋วเครื่องบินภายในประเทศ 2 เที่ยวบิน (กรุงเทพฯ-ศรีราชา) แคมเปญร์-กรุงเทพฯ)
- ค่าภาษีสนามบิน และค่าภาษีน้ำมันตามรายการเที่ยวบินของสายการบิน
- ค่าน้ำหนักกระเป๋า โหลดใต้ท้องเครื่อง ท่านละ 25 กก. และถือขึ้นเครื่อง 7 กก.
- ค่ารถปรับอากาศเที่ยวตามระบุไว้ในรายการ พร้อมคนขับรถ
- ค่าอาหารที่ระบุในรายการ และบางมื้อให้ท่านอิสระได้ลิ้มลองอาหารพื้นเมืองของแต่ละประเทศ
- ค่าโรงแรมตามที่ระบุ หรือเทียบเท่าตามที่ระบุในโปรแกรม(พักห้องละ 2-3 ท่าน) พร้อมอาหารเช้า
- ค่าเข้าชมสถานที่ต่างๆ ตามที่ระบุไว้ในรายการ(ไม่สามารถคืนเงินได้ เนื่องจากบริษัทฯ ต้องจองและซื้อตั๋วล่วงหน้า)
- ค่าไกด์มัคคุเทศก์ท้องถิ่นอินเดีย (English Speaking Guide) คอยอำนวยความสะดวกตลอดการเดินทางจำนวน 1 คน
- ค่าประกันอุบัติเหตุในการเดินทาง คุ้มครองวงเงินท่านละ 1 ล้านบาท (เงื่อนไขตามกรมธรรม์)
- มีบริการน้ำดื่ม น้ำแร่ ตลอดการเดินทาง
- มีเจ้าหน้าที่ส่งกรุ๊ป- ท่านและคณะ เชคอินตัวเครื่องที่นั่งบนเครื่อง ณ สนามบิน

อัตราบริการนี้ไม่รวม

- ค่าหนังสือเดินทาง หรือ ต่ออายุหนังสือเดินทาง
- ค่าธรรมเนียมแจ้งเข้า-ออก, ค่าธรรมเนียมค่าวีซ่า เข้าประเทศ 2 ประเทศ ของบุคคลต่างด้าว(ถ้ามี)
- ค่าใช้จ่ายส่วนตัว อาทิ ค่าโทรศัพท์, ค่าซักรีด, ค่าเครื่องดื่มและอาหารนอกเหนือจากที่ระบุในรายการ
- ค่าอาหารและเครื่องดื่มที่สั่งพิเศษนอกเหนือรายการ, ค่ามินิบาร์ ค่าโทรศัพท์, ค่าซักรีด ฯลฯ
- ค่าภาษีมูลค่าเพิ่ม 7% และค่าภาษีหัก ณ ที่จ่าย 3%
- ค่าทิปพนักงานยกกระเป๋าในโรงแรม กรณีให้ส่งขึ้นห้องพัก
- ค่าทิปไกด์ท้องถิ่นอินเดีย และพนักงานขับรถ ท่านละ 20 USD. / ลูกค้า 1 ท่าน ตลอดการเดินทาง

การสำรองที่นั่งและชำระเงิน

- ยืนยันการสำรองที่นั่งกับเจ้าหน้าที่ฝ่ายขาย พร้อมส่งสำเนาหนังสือเดินทาง
- ชำระเงินมัดจำภายใน 1 วันนับจากวันที่จอง เงินมัดจำถือเป็นการยืนยันการจองของท่าน
 - ยุโรป อเมริกา ออสเตรเลีย นิวซีแลนด์ ท่านละ 30,000 บาท
 - ญี่ปุ่น เกาหลี จีน ไต้หวัน อินเดีย อินโดนีเซีย ท่านละ 25,000 บาท
 - จีน ไต้หวัน เวียดนาม พม่า กัมพูชา ลาว สิงคโปร์ ท่านละ 20,000 บาท
- ค่าตั๋วส่วนที่เหลือทั้งหมด ชำระล่วงหน้า 30 วันก่อนเดินทาง หรือในกรณีที่กรุ๊ปคอนเฟิร์มออกเดินทาง อาจมีการเรียกเก็บเงินเร็วกว่าที่กำหนด
- หากท่านไม่ชำระเงินค่าตั๋วส่วนที่เหลือตามกำหนดวันดังกล่าว ทางบริษัทฯ ถือว่าท่านยกเลิกการเดินทางโดยไม่มีเงื่อนไข และขอสงวนสิทธิ์ในการคืนเงินมัดจำ
- หลังจากสำรองที่นั่งเรียบร้อยแล้ว เจ้าหน้าที่ฝ่ายขายจะนัดวัน-เวลา ไปรับหนังสือเดินทางและเอกสารอื่นที่แจ้งไว้ในโปรแกรม
- โปรแกรม เพื่อดำเนินการยื่นขอวีซ่า-สำหรับนักท่องเที่ยวต่างชาติ ต้องทำวีซ่าจีน (สำหรับประเทศที่ต้องทำวีซ่า)

การยกเลิก	
➤ ยกเลิกก่อนออกเดินทาง 45 วัน	➤ คืนเงินมัดจำทั้งหมด
➤ ยกเลิกก่อนออกเดินทาง 45 - 15 วัน	➤ หักเงินค่าตั๋ว 50%
➤ ยกเลิกก่อนออกเดินทาง 14 - 7 วัน	➤ หักเงินค่าตั๋ว 100%
➤ กรณียกเลิกการเดินทางหลังจากออกตัวเครื่องบินแล้ว หากเป็นตั๋วที่สามารถทำ Refund ได้ ผู้เดินทางต้องรอเงินค่า Refund ตามระบบและเงื่อนไขของสายการบินเท่านั้น (ประมาณ 3 เดือน)	
➤ หากท่านยกเลิกการเดินทางเงื่อนไขใดเงื่อนไขหนึ่ง แต่ท่านสามารถหาผู้เดินทางมาแทนได้ โดยสามารถยื่นขอวีซ่าได้ทันตามกำหนดเวลา ทางบริษัทฯ ขอคิดค่าใช้จ่ายเพิ่ม คือค่าวีซ่า และค่าเปลี่ยนชื่อตัวเครื่องบินเท่านั้น ทั้งนี้ต้องไม่อยู่ในเงื่อนไขตั๋วที่ไม่อนุญาตให้เปลี่ยนชื่อ และไม่อนุญาตให้คืนบัตรโดยสาร	
➤ หากท่านยกเลิกการเดินทาง อันเนื่องมาจากบุคคลใดบุคคลหนึ่งในคณะของท่านไม่ได้รับการพิจารณาวีซ่าไม่ว่าด้วยเหตุผลใด ๆ ก็ตามอันเป็นการพิจารณาจากสถานทูต ซึ่งการยกเลิกเฉพาะบุคคลหรือการยกเลิกพร้อมกันทั้งหมด ให้ถือเป็นการยกเลิกตามเงื่อนไขของวันเวลาที่ยกเลิกดังกล่าวข้างต้น	

เงื่อนไขการเดินทาง

- บริษัทฯ ขอสงวนสิทธิ์ในการปรับเปลี่ยน โปรแกรมเพื่อความเหมาะสมโดยมิต้องแจ้งล่วงหน้า สาเหตุอันเนื่องมาจากการล่าช้าของสายการบิน, การนัดหยุดงาน, ภัยธรรมชาติ, การก่อวินาศภัย, การก่อจลาจล, อุบัติเหตุ ฯลฯ โดยจะคำนึงถึงผลประโยชน์ของผู้เดินทางเป็นสำคัญ
- บริษัทฯ จะไม่รับผิดชอบค่าใช้จ่ายที่เกิดขึ้น หากท่านถูกปฏิเสธการเข้าเมือง อันเนื่องจากการกระทำที่ส่อไปในทางผิดกฎหมายหรือการหลบหนีเข้าเมือง ฯลฯ และจะไม่คืนเงินค่าทัวร์ที่ชำระมาแล้ว
- บริษัทฯ ขอสงวนสิทธิ์ในการยกเลิกการเดินทางในกรณีที่เกิดภัยพิบัติทางธรรมชาติ อาทิ สึนามิ แผ่นดินไหว ภูเขาไฟระเบิด อุทกภัย वादภัย ฯลฯ อันนอกเหนือจากการควบคุมของบริษัทฯ โดยทางบริษัทฯ จะขอเก็บเฉพาะค่าใช้จ่ายที่เกิดขึ้นตามจริงเท่านั้น เช่น ค่ามัดจำตัวเครื่องบิน, ค่าวางมัดจำห้องพัก ฯลฯ และค่าวีซ่าในกรณีที่ยื่นวีซ่าแล้วสำหรับนักท่องเที่ยวต่างชาติ

เอกสารที่ต้องเตรียม ประกอบการขออนุญาตท่องเที่ยว เข้าประเทศอินเดีย

- 1.รูปถ่ายสี ขนาด 2 X 2 นิ้ว 1 รูป พื้นหลังสีขาวเท่านั้น และรูปถ่ายห้ามเกิน 3 เดือน (ไม่สวมแว่นตา,เครื่องประดับ, ไม่ใส่ชุดข้าราชการ หรือเครื่องแบบใดๆ)
- 2.สำเนาหนังสือเดินทาง มีอายุมากกว่า 6 เดือน (ก่อนหมดอายุ) // การถ่ายหน้าพาสปอร์ตถ่ายส่งทางไลน์ได้
- 3.สำเนาบัตรประชาชน 1 ชุด
- 4.สำเนาทะเบียนบ้าน 1 ชุด
- 5.ถ้าเป็นเด็กอายุต่ำกว่า 15 ปี ใช้สำเนาสูติบัตร และบัตรประชาชน

พาเที่ยว และเดินทางโดยรถยนต์ส่วนตัว เฉพาะครอบครัวและเพื่อน

Transport:



Midsize Sedan Car: (good for 2 people with guide, with seats belts)



Toyota Innova: (good for 04 People + Guide, seat belts)



Tempo Traveler (09-12 Seats, with micro phone, push back seats & seat belts)

Mini Bus (15 Seats, with micro phone and push back seats with seat belts)



Large Coac (30 Seats)

