

โครงการ AMAZING MUTE

จังหวัด สกลนคร นครพนม



สกลนคร นครพนม

- พระธาตุเชิงชุม
- พระธาตุพนมวรมหาวิหาร
- พญาศรีสัตตนาคราช





UNITHAI TRIP CO.LTD
 UNITHAI TRAVEL CO.LTD
 33/47 Wall Street Tower 11 Floor,
 Surawongse Road, Suriyawongse,
 Bangrak, Bangkok 10500
 ใบอนุญาตเลขที่ 11/02206



☎ 02-234-5936

| LINE ID: @unithaitrip (อย่าลืมเติม @ นะคะ)

| 🌐 www.unithaitrip.com

โครงการ Amazing Mute

สักการะพระธาตุพนม

จังหวัดนครพนม

วันที่	โปรแกรมทัวร์	อาหาร			โรงแรม
		เช้า	เที่ยง	เย็น	
1	กรุงเทพฯ (สวนลุมพินี) - จังหวัดสกลนคร	-	-	🍴 อาหารว่าง	
2	สกลนคร - พระธาตุเชิงชุม - พญาต่างอย - นครพนม - พระธาตุนคร - ลานพญาศรีสัตตนาคราช - ถนนคนเดินนครพนม	🍴	🍴	🍴	โรงแรม ตอง7 หรือเทียบเท่า
3	พระธาตุเรณู - พระธาตุพนม - ขอนแก่น - กรุงเทพฯ	🍴	🍴	-	

DAY 1

กรุงเทพฯ - จังหวัดสกลนคร

20.00 น.

รถตู้รองรับคณะ ณ จุดนัดหมาย **สวนลุมพินี** **เจ้าหน้าที่ ยูนิไทยทริป คอยให้การต้อนรับ และอำนวยความสะดวกเรื่องสัมภาระและที่นั่งบนรถ** นำทุกท่านเดินทางสู่ **จังหวัดสกลนคร**

21.00 น.

นำคณะออกเดินทางโดยรถตู้ / มินิบัส ปรับอากาศ มุ่งหน้าสู่ **จังหวัดสกลนคร** พร้อม **บริการอาหารว่างบนรถ (1)** ในระหว่างการเดินทาง

DAY 2

สกลนคร - พระธาตุเชิงชุม - พญาเต่างอย - นครพนม - พระธาตุพนม - ลานพญาศรีสัตตนาคราช - ถนนคนเดินนครพนม

06.00 น.

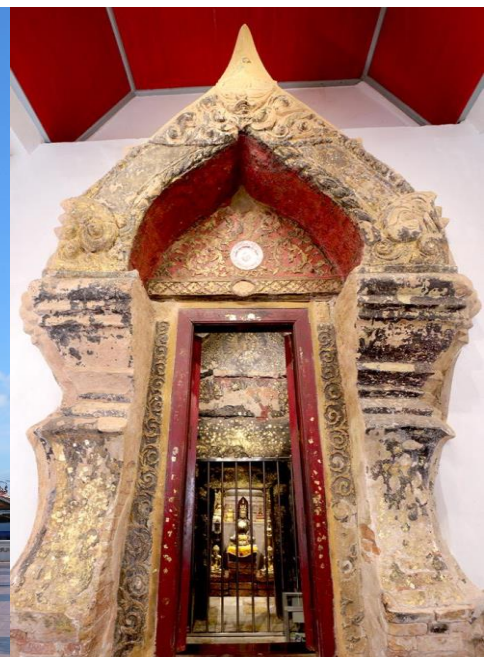
นำคณะเดินทางถึง **จังหวัดสกลนคร**

เช้า

รับประทานอาหารเช้า ณ ห้องอาหาร (2)

08.30 น.

นำคณะเข้าสักการะ **พระธาตุเชิงชุม** เป็นพระอารามหลวงชั้นโท ชนิดวรวิหาร ภายในวัดมีองค์พระธาตุเชิงชุมตั้งหันหน้าไปทางหนองหารซึ่งอยู่ทิศตะวันออก สร้างขึ้นเมื่อใดไม่ปรากฏหลักฐานชัดเจน แต่นับเป็นปูชนียสถานสำคัญคู่บ้านคู่เมืองสกลนครมาแต่โบราณ ลักษณะองค์พระธาตุเป็นเจดีย์ก่ออิฐถือปูน ฐานรูปสี่เหลี่ยมสูง 24 เมตร ส่วนบนเป็นทรงบัวเหลี่ยมไม่มีลวดลายประดับ ยอดฉัตรทองคำเหนือองค์พระธาตุทำด้วยทองคำบริสุทธิ์ มีน้ำหนัก 247 บาท มีข้อสันนิษฐานว่าแต่เดิมพระธาตุเชิงชุมอาจเป็นปราสาทหินทราย ศิลปะสมัยขอม เนื่องจากภายในกรอบประตูทางเข้าอุโมงค์ด้านขวามือ พบจารึกพระธาตุเชิงชุมอักษรขอมโบราณราวพุทธศตวรรษที่ 16 แต่องค์พระธาตุในปัจจุบันเป็นศิลปะล้านช้าง เนื่องด้วยอิทธิพลของอาณาจักรล้านช้างแผ่เข้ามาบริเวณภาคตะวันออกเฉียงเหนือของไทยราวพุทธศตวรรษที่ 19 และได้มีการบูรณะองค์พระธาตุขึ้นมาใหม่ ภายในวิหารใกล้พระธาตุเชิงชุมเป็นที่ประดิษฐาน หลวงพ่อพระองค์แสน พระพุทธรูปปูนปั้นลงรักปิดทอง ปางมารวิชัยศิลปะปะเซียงแสน เป็นที่เคารพนับถือและเป็นศูนย์รวมจิตใจของพุทธศาสนิกชนในจังหวัดสกลนคร



นำคณะเข้าสักการะ **พญาเต่างอย** สำหรับคำว่า "เต่างอย" นั้นหมายถึง เต่าที่อยู่บนที่สูง หรืออยู่ริมตลิ่งหรือโหนดหิน ที่นี่จึงเป็นศูนย์รวมความศรัทธาของชาวสกลนคร ตำบล พญาเต่างอย เริ่มถูกเล่าขานกันเมื่อราว 400 ปีก่อน โดยไทยได้ทำสงครามกับลาว คนลาวพ่ายแพ้จึงถูกกวาดต้อนมาอยู่ในประเทศไทย เมื่อเดินทางมาถึงลำน้ำพุง ซึ่งเป็น ลำน้ำขนาดใหญ่ และมีเต่าอาศัยอยู่เป็นจำนวนมาก คนในสมัยก่อนเห็นว่าบริเวณนี้ น่าจะมีพืชพันธุ์ ทรัพยากรอาหาร ที่อุดมสมบูรณ์ เหมาะแก่การเป็นที่อยู่อาศัย จึงได้ตั้งถิ่นฐานขึ้น โดยตั้งชื่อว่า หมู่บ้านเต่างอย จนเรียกกันติดปากมาถึงปัจจุบัน



12.00 น.

รับประทานอาหารกลางวัน ณ ห้องอาหาร (3)

นำท่านสักการะ **พระธาตุนคร** เป็นอีกหนึ่งพระธาตุศักดิ์สิทธิ์ของจังหวัดนครพนม ตั้งอยู่ภายในวัดมหาธาตุซึ่งเป็นวัดเก่าแก่คู่บ้านคู่เมืองอีกแห่งหนึ่งของจังหวัด องค์พระธาตุนี้นี้สร้างจำลองมาจากพระธาตุนคร ภายนอกประดับตกแต่งลวดลายที่สวยงาม ล้อมรอบด้วยองค์พระพุทธรูปปางต่างๆ ด้านในบรรจุพระบรมสารีริกธาตุและพระอรหันต์ธาตุ และถือเป็นพระธาตุประจำวันเกิดของผู้ที่เกิดในวันเสาร์อีกด้วย เชื่อกันว่าอานิสงส์ที่ได้จากการมานมัสการองค์พระธาตุแห่งนี้จะส่งผลให้เกิดบารมีและอำนาจวาสนา



นำท่านไหว้ขอพรกับองค์ **พญาศรีสัตตนาคราช** ที่ ลานพญาศรีสัตตนาคราช สร้างขึ้นจากความเชื่อความศรัทธา เกี่ยวกับองค์พญานาคที่คอยดูแลปกป้องรักษาผู้คนในแถบลุ่มน้ำโขงและองค์พระธาตุพนม โดยพญาศรีสัตตนาคราช เป็น องค์พญานาค 7 เศียร ที่หันหน้าและพ่นน้ำพุออกไปทางฝั่งลาว สร้างด้วยทองเหลืองทั้งองค์ ภายใต้ฐานที่ประทับ เป็นห้องเล็กแสดงประวัติความเป็นมาของการสร้างพญาศรีสัตตนาคราช นำท่านเดินชม **ถนนคนเดินนครพนม** เริ่มต้นตั้งแต่บริเวณหอนาฬิกาเวียงคานามอนุสรณ์จนถึงลานพญาศรีสัตตนาคราช มีการออกร้านจำหน่ายสินค้าทำมือ สินค้าที่ระลึก ข้าวของเครื่องใช้ทั่วไป อาหารและขนม



17.00 น.

รับประทานอาหารค่ำ ณ ห้องอาหารระเบียงพิชณีย์ (4)
สมควรแก่เวลานำท่านเดินทางกลับสู่โรงแรมที่พัก

ที่พัก

โรงแรมตอง 7 หรือเทียบเท่าระดับ 3 ดาว

รับประทานอาหารเช้า ณ ห้องอาหารโรงแรม (5)

นำท่านสักการะ **พระธาตุเรณู** สร้างเมื่อปี พ.ศ. 2461 โดย พระอุปัชฌาย์อินภูมิโย สร้างขึ้นเพื่อเป็นพระธาตุคู่บ้านคู่เมืองของชาวเรณู แต่ยังไม่ทันจะทำการฉลองสมโภช ก็ถูกฟ้าผ่าพังทลายลง จึงต้องสร้างพระธาตุขึ้นมาใหม่อีกครั้ง และได้จัดงานฉลองสมโภชในปี พ.ศ.2463 ทำให้จะมี งานนมัสการสมโภช เป็นงานเทศกาลประจำปี เริ่มตั้งแต่วันขึ้น 13 ค่ำ ถึง วันขึ้น 15 ค่ำ เดือน 4 รวมเวลา 3 วัน 3 คืน มีความเชื่อกันว่า พระธาตุเรณู เป็น พระธาตุประจำวันเกิดของคนที่เกิดวันจันทร์ด้วย เชื่อว่า คนที่เกิดวันจันทร์มักเป็นคนมีเสน่ห์ หากใครได้กราบไหว้พระธาตุเรณู จะทำให้มีรูปงามผ่องใส ตรงกับลักษณะของเทพประจำวันจันทร์ อีกทั้งยังมีลักษณะอ่อนช้อย ตามรูปแบบศิลปะล้านช้าง เปรียบดังอาชาไนยต้นพาหนะประจำพระจันทร์ นั่นเอง



นำทุกท่านเข้านมัสการองค์ **วัดพระธาตุพนมวรมหาวิหาร** ภายในมีพระอุรังคธาตุหรือกระดูกหน้าอก ของสมเด็จพระสัมมาพุทธเจ้ามาเพื่อบรรจุไว้ในพระธาตุผู้ที่ร่วมช่วยในการสร้างพระธาตุนี้คือ ก้ายพระยาเมืองต่าง ๆ พญานันทเสน เมืองศรีโคตรบูรณ (เมืองนครพนม เดิม) พญาจุลณีพรหมทัต พระยาอินทรปัตนคร และพญาดำแดง เมืองหนองหานน้อย พวกนี้ยกโยธามาช่วยสร้างพระธาตุพนมจนเสร็จและบรรจุอุรังคธาตุพร้อมของมีค่าไว้ ภายในเป็นจำนวนมาก



12.00 น.

รับประทานอาหารกลางวัน ณ ห้องอาหาร (6)

จากนั้นนำท่านพักผ่อนบนรถเดินทางสู่ **กรุงเทพฯ**

22.00 น.

เดินทางถึง **กรุงเทพฯ** โดยสวัสดิภาพ พร้อมความประทับใจ

อัตราค่าบริการ

จำนวนผู้เดินทาง	รถตู้ 9 ที่นั่ง
4 ท่าน	8,299 .- บาท
6 ท่าน	6,799 .- บาท
8 ท่าน	5,999 .- บาท

จำนวนผู้เดินทาง	รถมินิบัส 25 ที่นั่ง
10 ท่าน	9,499 .- บาท
12 ท่าน	6,599 .- บาท
15 ท่าน	6,199 .- บาท

อัตรานี้รวม

- ค่าพาหนะนำเที่ยวตามเส้นทางที่ระบุ
- ค่าอาหารทุกมื้อตามที่ระบุหลังรายละเอียดการเดินทาง
- ค่าธรรมเนียมเข้าชมสถานที่ท่องเที่ยว
- ค่าที่พัก 1 คืน ห้องละ 2-3 ท่าน
- มีคฤหัสถ์อำนวยความสะดวกนำเที่ยวตามเส้นทางที่ระบุ
- รวมประกันอุบัติเหตุ วงเงิน 1,000,000 บาท ค่ารักษาพยาบาล วงเงิน 500,000 บาท (หากต้องการซื้อประกันสุขภาพเพิ่ม กรุณาติดต่อผ่านเซลล์ที่ดูแล)

อัตรานี้ไม่รวม

- ค่าอาหาร เครื่องดื่ม ค่าใช้จ่ายส่วนตัวนอกรายการ อาทิ ค่าชกரி๊ด มินิบาร์ ฯลฯ
- ภาษีมูลค่าเพิ่ม 7 % , ภาษี หัก ณ ที่จ่าย 3 %
- ค่าทิปคนขับรถและมัคคุเทศก์ 500 บาท / ท่าน

หมายเหตุ

- แผนการเดินทาง ร้านอาหาร รายการอาหาร สถานที่พัก อาจมีการเปลี่ยนแปลงได้ตามความเหมาะสม ทั้งนี้ บริษัท ยูนิไทยทริป จำกัด จะคำนึงถึงประโยชน์และความปลอดภัยของผู้เดินทางเป็นสิ่งสำคัญ กรณีที่ผู้เดินทางไม่ประสงค์เข้าร่วมในบางกิจกรรม การไม่ร่วมรับประทานอาหารในบางมื้อ การไม่ร่วมเดินทางในบางเส้นทาง ผู้เดินทางไม่สามารถขอคืนค่าใช้จ่ายในส่วนนั้นได้ เพราะราคาท่องเที่ยวที่เสนอเป็นราคาท่องเที่ยวแบบเหมาจ่าย
- ราคาที่เสนอเป็นราคาเดินทางตั้งแต่วันที่ 01 สิงหาคม - 30 กันยายน 2567

หมายเหตุ รายการท่องเที่ยว ร้านอาหาร และสถานที่ท่องเที่ยว อาจมีการเปลี่ยนแปลงได้ตามความเหมาะสม ทั้งนี้จะคำนึงถึงประโยชน์และความปลอดภัยของผู้เดินทางเป็นสิ่งสำคัญ