



UNITHAI TRIP CO.LTD

UNITHAI TRAVEL CO.LTD

33/47 Wall Street Tower 11 Floor,
Surawongse Road, Suriyawongse,
Bangrak, Bangkok 10500

ใบอนุญาตเลขที่ 11/02206

QR-ADD LINE



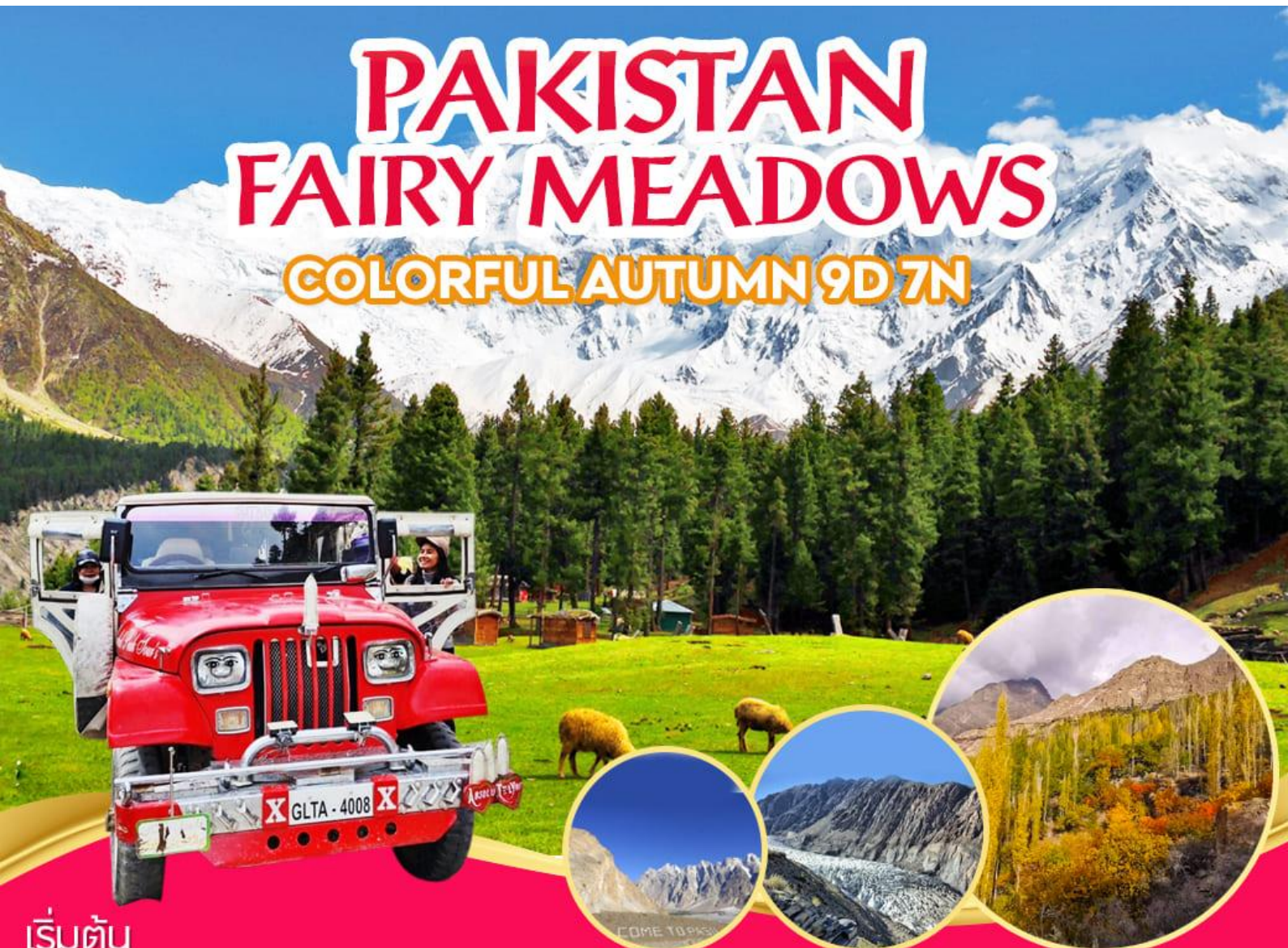
☎ 02-234-5936

| LINE ID: @unithaitrip (อย่าลืมเติม @ นะคะ)

| 🌐 www.unithaitrip.com

รหัสโปรแกรม : 36018 (กรุณาแจ้งรหัสโปรแกรมทุกครั้งที่สอบถาม)

PAKISTAN FAIRY MEADOWS COLORFUL AUTUMN 9D 7N



เริ่มต้น

33,300.-

เดินทาง

4-12 ต.ค./ 12-20 ต.ค. 2567

ชมใบไม้เปลี่ยนสีที่ปากีสถาน บนเส้นทางคาราโครัมไฮเวย์

อิสลามาบัด - ชีราส - แฟร์มีโดวส์ - ฮุนซ่า - พาสศุ
ห้ามพลาด!! Passu Glacier - Hopper Glacier -
ค่องเรือ Attabad Lake

- ☑️ โรงแรม 7 คืน ☑️ อาหาร
- ☑️ โทด์ท้องถิ่นนำเที่ยว ☑️ รถรับส่งพร้อมคนขับ



Package... PAKISTAN FAIRY MEADOWS COLORFUL AUTUMN

เที่ยวปากีสถาน - เส้นทางแห่งคาราโครัมไฮเวย์ 9 วัน 7 คืน



เส้นทางแห่งอารยะธรรมที่ถูกโอบล้อมด้วยภูเขาสูงตระหง่านตระการตา

ชมใบไม้เปลี่ยนสีที่ปากีสถาน บนเส้นทางคาราโครัมไฮเวย์

Chilas - Fairy Meadows - Hunza - Passu - View of Diran & Rakaposhi - Islamabad

ชมภูเขาร้อยยอดพาสชู ชมป่าอมัลติทและป่าอมบัลติท แวะจุดชมวิว PTDC Viewpoint

ห้ามพลาด!! ** Fairy Meadows - Passu Glacier - Hopper Glacier-

ล่องเรือ Attabad Lake- Hussaini Suspension Bridge - Rainbow Bridge

แพคเกจรวมโรงแรม 7 คืน +อาหาร +ไกด์ท้องถิ่นนำเที่ยว +รถรับส่งพร้อมคนขับ

ไม่รวมตั๋วเครื่องบิน (แนะนำบินตรงสายการบิน THAI AIRWAYS)

การเปลี่ยนสีของใบไม้ ขึ้นอยู่กับสภาพอากาศ

พีเรียดเดินทาง

4-12 ต.ค. / 12-20 ต.ค. 2567

DAY1

สนามบินสุวรรณภูมิ - อิสลามาบัต (ปากีสถาน)

19.00 น.

ออกเดินทางจากสนามบินสุวรรณภูมิ สู่กรุงอิสลามาบัต ประเทศปากีสถาน (ไม่รวมตัวเครื่องบิน)

****แนะนำบินตรง สายการบิน Thai Airways เที่ยวบิน TG349****

****กรุณาเผื่อเวลาเช็คอินที่เคาน์เตอร์สายการบินล่วงหน้าก่อนเวลาออกเดินทางประมาณ 3 ชั่วโมง****

22.10 น.

เดินทางถึงสนามบินกรุงอิสลามาบัต ประเทศปากีสถาน เป็นเมืองหลวงของปากีสถาน (เวลาท้องถิ่นช้ากว่าไทยประมาณ 2 ชั่วโมง) หลังผ่านขั้นตอนการตรวจคนเข้าเมืองและตรวจรับสัมภาระเรียบร้อยแล้ว นำท่านเดินทางเข้าสู่ที่พัก โรงแรมระดับ 3 ดาว

****ทานยา DIAMOX คินี้ ปริมาณครึ่งเม็ด - 1 เม็ด หากท่านแพ้ความสูงหรือไม่เคยเดินทางขึ้นที่สูง เนื่องจากวันรุ่งขึ้นมีเส้นทางขึ้นที่สูง 4,300 เมตร (หากวิ่งเส้นนารานได้)****

DAY2

อิสลามาบัต – Besham or Naran - ชีลาส

เช้า

รับประทานอาหารเช้า และนำท่านเดินทางท่องเที่ยว.....

-เดินทางสู่เมืองชีลาส Chilas (ใช้เวลาเดินทางประมาณ 9 - 10 ชั่วโมง) โดยเดินทางเส้นทางนาราน Naran ระหว่างทางท่านจะได้ชมวิวทิวทัศน์ ภูเขา แม่น้ำ ตลอดสองข้างทางบนเส้นทางคาราโครัมไฮเวย์

เที่ยง

รับประทานอาหารกลางวัน

ออกเดินทางต่อสู่เมืองชีลาส (กรณีเดินทางเส้นทาง Naran) ผ่านชมทะเลสาบลูลูซาร์ (Lulusar lake) ทะเลสาบเขี้ยวมรกต มีภูเขาล้อมรอบ เป็นจุดแวะพักระหว่างทางที่สวยงามอีกแห่งหนึ่ง จากนั้นเดินทางผ่านเส้นทาง Babusar Top ซึ่งมีความสูงราว 4,300 เมตร ให้ท่านชมวิวดูรอบทิศ เห็นเทือกเขาน้อยใหญ่ เป็นเขาเรียบที่มีหญ้าปกคลุมและมีสัตว์เลี้ยงของชาวบ้านคอยเคี้ยวหญ้าอ่อน ****กรณีเส้นทางนาราน Naran ปิดจะเปลี่ยนไปเดินทางเส้นทางบิชาม Besham แทน****

ค่ำ

รับประทานอาหารค่ำ ณ โรงแรมที่พัก

ที่พัก: โรงแรมระดับ 3 ดาว

*****ทานยา DIAMOX คินี้ ปริมาณครึ่งเม็ด - 1 เม็ด หากท่านแพ้ความสูงหรือไม่เคยเดินทางขึ้นที่สูงในสภาพอากาศเบาบาง เนื่องจากวันรุ่งขึ้นมีเส้นทางขึ้น FAIRY MEADOWS****



DAY3**ชีลาส – Fairy Meadows****เช้า**

รับประทานอาหารเช้า และนำท่านเดินทางท่องเที่ยว.....

-เดินทางสู่ทุ่งหญ้าแห่งเทพนิยาย Fairy Meadows สถานที่ติดอันดับสวยที่สุดของปากีสถาน นำท่านเดินทางสู่สะพาน Raikot Bridge เพื่อเปลี่ยนเป็นนั่งรถจี๊ป 4X4 ไปยังหมู่บ้าน Tattu Village ใช้เวลาเดินทางประมาณ 1.30 ชั่วโมง และเดินเท้าต่อสู่ Fairy Meadows (ท่านสามารถเลือกขี่ม้าแทนการเดินทางได้ ใช้เวลาประมาณ 1.30 ชั่วโมง) **ค่าขี่ม้าขึ้น Fairy Meadows ไม่รวมในค่าทัวร์ ประมาณ 5,000 รูปี หรือประมาณ 700 บาท**

****อาหารกลางวันระหว่างทางไป Fairy Meadows เป็นแบบ Snack****

หลังจากเดินทางถึง Fairy Meadows อิสระให้ท่านเก็บภาพกับทุ่งหญ้าแห่งเทพนิยาย และภาพสะท้อนน้ำที่เป็นจุดไฮไลต์ที่ทุกคนเดินทางมาเพื่อสิ่งนี้จากทุกมุมโลก

ค่ำ

รับประทานอาหารค่ำ ณ โรงแรมที่พัก

ที่พัก: โรงแรมระดับ 4 – 5 ดาว

**DAY4****FAIRY MEADOWS – PTDC Viewpoint - บ้อมปราการอัลติท - หุบเขาฮุนซา****เช้า**

รับประทานอาหารเช้า และนำท่านเดินทางท่องเที่ยว.....

-เดินเท้าหรือเลือกขี่ม้าไปยังหมู่บ้าน Tattu Village และเปลี่ยนเป็นนั่งรถจี๊ป 4X4 อีกประมาณ 1.30 ชั่วโมงไปยังสะพาน Raikot Bridge

เที่ยง

รับประทานอาหารกลางวัน

-เดินทางต่อสู่หุบเขาฮุนซา Hunza Valley โดยใช้เส้นทางสายไหม (Old Silk Road) ผ่านเมืองกิลกิต Gilgit

-แวะถ่ายรูปบริเวณ PTDC Viewpoint ที่มีวิวยอดเขา Diran Peak สูง 7,266 เมตร และยอดเขา Rakaposhi Peak 7,788 เมตร เป็นฉากหลังพร้อมกับวิวแม่น้ำฮุนซาร์ที่ไหลทอดยาวมาจากชายแดนจีนเพื่อไปเชื่อมต่อกับแม่น้ำกิลกิตไปตลอดเส้นทางคาราโครัมไฮเวย์

-แวะชมบ้อมปราการอัลติท Altit Fort พร้อมทิวทัศน์ตระการตาเมื่อมองจากบ้อมปราการ ด้วยหุบเขาที่เต็มไปด้วยสีสนของใบไม้ที่กำลังเปลี่ยนสี ****ค่าเข้าชมไม่รวมในราคาทัวร์ ประมาณ 1,500 รูปี คิดเป็นเงินไทยประมาณ 200 บาท** (ขึ้นอยู่กับอัตราแลกเปลี่ยน ณ เวลานั้น)**

-แวะจุดชมวิวดูเกอร์ Duikar Viewpoint ชมวิวยอดเขาสูง อาทิ ยอด Lady Finger, Hunza Peak, Ultar Sar, Spantik (Golden Peak), Lupghar Sar และ Diran Peak เป็นต้น ที่มีความสูงไม่ต่ำกว่า 7,000 เมตร กับวิว 360 องศา

ค่ำ

รับประทานอาหารค่ำ ณ โรงแรมที่พัก

ที่พัก: โรงแรมระดับ 4 - 5 ดาว



DAY5 บ่อมปราการบัลติท - หุบเขานาการ์ Nagar Valley - ธารน้ำแข็งฮอปเปอร์ - พาสสุ

เช้า **รับประทานอาหารเช้า และนำท่านเดินทางท่องเที่ยว...**

-แวะชมบ่อมปราการบัลติท Baltit Fort ที่มีอายุ 800 ปี ตั้งอยู่ในหุบเขาสูงชันใกล้เมืองคาริมาบัด พร้อมทิวทัศน์ตระการตาเมื่อมองจากบ่อมปราการ ด้วยหุบเขาที่เต็มไปด้วยสีสนของใบไม้ที่กำลังเปลี่ยนสี ****ค่าเข้าชมไม่รวมในราคาทัวร์ ประมาณ 1,500 รูปี คิดเป็นเงินไทยประมาณ 200 บาท** (ขึ้นอยู่กับอัตราแลกเปลี่ยน ณ เวลานั้น)** จากนั้นเดินทางสู่หุบเขานาการ์ Nagar Valley (ใช้เวลาประมาณ 1 ชั่วโมง) ระหว่างทางสามารถเก็บภาพสีสนความสวยงามตลอดสองข้างทาง ไม่ว่าจะเป็นต้นไม้ ใบไม้ วิวเขา และวิถีชีวิตของชาวบ้าน

เที่ยง **รับประทานอาหารกลางวัน**

-หุบเขานาการ์ Nagar Valley หุบเขาที่อยู่บนระดับความสูงเฉลี่ยเกิน 3,000 เมตรจากระดับน้ำทะเล เป็นที่ตั้งที่ยอดเขาสูงอันดับต้นๆ ของโลกหลายยอดเขา ไม่ว่าจะเป็น Rakaposhi, Diran Peak ๓

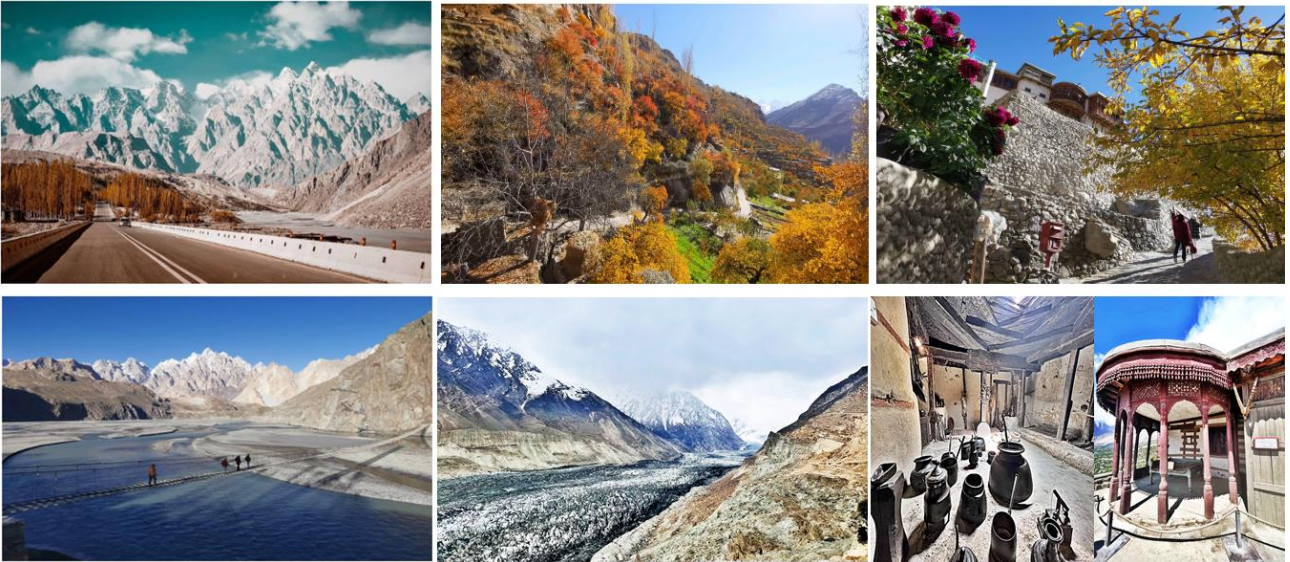
-Hopper Glacier ธารน้ำแข็งสีดำ มีความยาวถึง 18 กิโลเมตร ในทุกๆวัน ธารน้ำแข็งแห่งนี้จะมีการเคลื่อนตัวอยู่ตลอด ประมาณ 4-6 นิ้วต่อวัน ซึ่งถือเป็นธารน้ำแข็งที่มีการเคลื่อนตัวเร็วเป็นอันดับต้นๆ ของโลก ธารน้ำแข็งที่เป็นสีดำเกิดจากฝุ่นละอองและเทือกเขาที่เป็นดินปลิวมาปกคลุมบนน้ำแข็งจนเป็นสีดำ แต่ก็ยังคงดูสง่างามล้อมรอบด้วยยอดเขาสูง

-สะพาน Shishkat Bridge ชมวิว Passu Cones ที่มีจุดไฮไลท์คือยอดเขาแหลมซ้อนกันหลายๆ ชั้น ได้อย่างสวยงามลงตัว มีแค่ 1 ใน 6 ประเทศ ที่มียอดเขาที่เป็นรูปโคนแหลมเช่นนี้

-สะพานแขวนฮุสไซนี Hussaini Suspension Bridge สะพานแขวนที่ได้ขึ้นชื่อว่าอันตราย ติดอันดับ 1 ใน 10 ของโลก ****ค่าข้ามสะพานไม่รวมในราคาทัวร์ ประมาณ 200 รูปี คิดเป็นเงินไทยประมาณ 27 บาท** (ขึ้นอยู่กับอัตราแลกเปลี่ยน ณ เวลานั้น)**

ค่ำ **รับประทานอาหารค่ำ ณ โรงแรมที่พัก**

ที่พัก: โรงแรมระดับ 3 ดาว



DAY6 พาสสุ - สะพานสายรุ้ง - ล่องเรือ Attabad Lake - Passu Glacier - หุบเขาฮุนซ่า

- เช้า** รับประทานอาหารเช้า และนำท่านเดินทางท่องเที่ยว...
- แวะถ่ายรูปกับ Passu Cones & Rainbow Bridge หรือสะพานสายรุ้ง ที่มีจุดไฮไลท์คือยอดเขาแหลมตั้งเด่นเป็นฉากหลังวิวยสุดอลังการ ****ค่าข้ามสะพานสายรุ้งไม่รวมในราคาทัวร์ ประมาณ 200 รูปี คิดเป็นเงินไทยประมาณ 27 บาท**** (ขึ้นอยู่กับอัตราแลกเปลี่ยน ณ เวลานั้น)
 - แวะจุดถ่ายรูป Welcome to Passu จุดที่จะมองเห็นวิว Passu Glacier และ Passu Cathedral ไปพร้อมๆ กันในที่เดียว
 - Boating Attabad Lake นำท่านล่องเรือชมทะเลสาบสีเทอควอยส์ที่สวยงาม (ใช้เวลาล่องเรือประมาณ 30 นาที) ชมความงดงามของทะเลสาบสีฟ้าราวกับเทอร์ควอยซ์ตัดกับเทือกเขา
- เที่ยง** รับประทานอาหารกลางวัน
- เดินทางสู่ธารน้ำแข็ง Passu Glacier เริ่มจากเปลี่ยนเป็นนั่งรถ Mini Van (ใช้เวลาเดินทาง 30 นาที) ระหว่างทางจะผ่าน Borith Lake จนเดินทางถึงจุดจอดรถ จากนั้นเดินเท้าต่อสู่ธารน้ำแข็งพาสสุ Passu Glacier ระยะทางประมาณ 1.5 km. (ใช้เวลาเดินประมาณ 20-30 นาที) ระหว่างทางมีวิวสวยงามเพลินตาตลอดเส้นทาง จนถึง Passu Glacier อีสระตามอัธยาศัยให้ท่านชมวิวพาสสุแบบ 360 องศา ****ค่าเข้าชมไม่รวมในราคาทัวร์ ประมาณ 120 รูปี คิดเป็นเงินไทยประมาณ 16 บาท**** (ขึ้นอยู่กับอัตราแลกเปลี่ยน ณ เวลานั้น)
 - เดินทางกลับสู่ฮุนซ่า Hunza พร้อมเก็บภาพวิวทิวทัศน์ตลอดสองข้างทาง โดยในช่วงฤดูใบไม้เปลี่ยนสีตลอดเส้นทางสู่ฮุนซ่าทั้งหุบเขาจะเต็มไปด้วยสีสันอันสวยงามของธรรมชาติ
- ค่ำ** รับประทานอาหารค่ำ ณ โรงแรมที่พัก
- ที่พัก: โรงแรมระดับ 4 - 5 ดาว



DAY7 **ฮุนซ่า – Besham or Naran**

เช้า รับประทานอาหารเช้า และนำท่านเดินทางท่องเที่ยว.....
 เดินทางตามเส้นทางคาราโครัมไฮเวย์ ไปยังเมือง Besham (ใช้เวลาเดินทางประมาณ 10 ชั่วโมง) หรือหาก
 เส้นทาง Naran เปิด จะวิ่งไปยังเมือง Naran แทน (ใช้เวลาเดินทางประมาณ 7 ชั่วโมง)
 -แวะชมวิวยอดเขา Diran Peak สูง 7,266 เมตร และยอดเขา Rakaposhi Peak 7,788 เมตร ท่านสามารถ
 เห็นทั้ง 2 ยอดเขาในที่เดียวกัน พร้อมกับวิวแม่น้ำฮุนซ่าที่ไหลทอดยาวมาจากชายแดนจีนเพื่อไปเชื่อมต่อกับ
 แม่น้ำกิลกิต

เที่ยง รับประทานอาหารกลางวัน (Lunch Box)
 -แวะจุดชมวิว 3 เทือกเขาที่สำคัญของโลก เทือกเขาหิมาลัย เทือกเขาคาราโครัมย์ เทือกเขาฮินดูกูช และชม 2
 แม่น้ำที่ไหลมาบรรจบกัน แม่น้ำสินธุที่ไหลมาจากอินเดีย ผ่าน Skardu บรรจบกับแม่น้ำกิลกิต ก่อนจะรวม
 เป็นแม่น้ำสินธุอีกครั้ง และไหลไปทางเมือง Chilas ผ่าน Besham ไปยังเขื่อน Tarbela Dam
 ซึ่งไม่ไกลจากเมืองหลวง Islamabad และไหลต่อไปยังเมือง Kharo Chan ตอนใต้ของประเทศปากีสถาน
 ไม่ไกลจากเมืองการาจี ซึ่งอยู่ในแคว้น Sindh และไหลออกสู่มหาสมุทรอาราเบีย (Arabian)
 หลังจากนั้นเดินทางต่อไปยังเมือง Besham or Naran (หากเส้นทาง Naran เปิด)

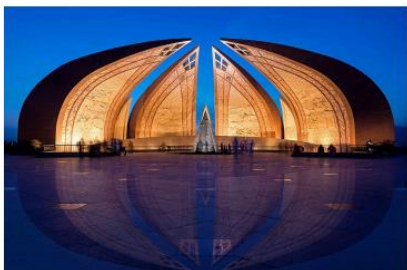
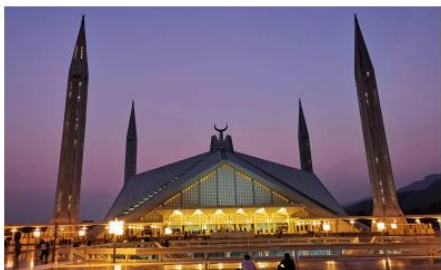
ค่ำ รับประทานอาหารค่ำ ณ โรงแรมที่พัก
 ที่พัก: โรงแรมระดับ 4 ดาว



DAY8 Besham or Naran - อิสลามาบัต

เช้า รับประทานอาหารเช้า และนำท่านเดินทางท่องเที่ยว.....
-เดินทางสู่กรุงอิสลามาบัต หากเดินทางจากเมือง Besham (ใช้เวลาประมาณ 4.30 ชั่วโมง) แต่หากเดินทางจากเมือง Naran (ใช้เวลาประมาณ 6 ชั่วโมง)

เที่ยง รับประทานอาหารกลางวัน
-ชมอนุสาวรีย์ปากีสถาน Pakistan Monument อนุสาวรีย์นี้สร้างขึ้นเพื่อเป็นสัญลักษณ์ของความสามัคคีของชาวปากีสถาน อูทิศให้กับชาวปากีสถานที่เสียชีวิต
-ชมมัสยิดไฟซาล Faisal Mosque ก่อสร้างปี 2519 เสร็จปี 2529 ใช้เวลา 10 ปี เป็นมัสยิดที่ใหญ่ที่สุดในปากีสถานและใหญ่ที่สุดในโลก ตั้งแต่ปี 1986 – 1993 มีลักษณะเหมือนต้นข้าวเบดูอิน ล้อมรอบด้วยหอคอยสูง บรรจุคนได้ 1 แสนคน สถาปนิกเป็นชาวตุรกี ชื่อ Vedat Dalokay คนเดียวกับที่สร้างอิสตันบูลในตุรกี ****กรุณาแต่งกายสุภาพ ผู้หญิงเตรียมผ้าคลุมผมไปด้วย****
-ท่านสามารถแวะซื้อของฝากได้ที่ตลาด Karachi Bazar ตลาดสดขนาดใหญ่ หรือเลือกแวะ Centaurus Mall ซึ่งเป็นห้างที่ใหญ่ที่สุดในปากีสถาน (ที่ใดที่หนึ่ง ขึ้นอยู่กับเวลาที่เหลือ)



สมควรแก่เวลานำท่านเดินทางสู่สนามบินอิสลามาบัต

23.20 น. ออกเดินทางกลับสู่กรุงเทพฯ โดยสายการบิน Thai Airways เที่ยวบินที่ TG-350 (ไม่รวมตัวเครื่องบิน)

DAY9 สหามบินสุวรรณภูมิ

06.25 น. เดินทางถึงท่าอากาศยานสุวรรณภูมิ โดยสวัสดิภาพ..

+++++

รายการทัวร์อาจมีการเปลี่ยนแปลงได้ตามความเหมาะสม อันเนื่องมาจากสภาพอากาศ หรือเหตุการณ์อื่น ๆ ที่ไม่คาดคิด ทำให้มีผลกับการเดินทางและรายการทัวร์ หรือสถานที่ใดที่ไม่สามารถเข้าชมได้ด้วยสาเหตุต่าง ๆ หรือสถานที่ปิดโดยมิได้แจ้งให้ทราบล่วงหน้า ทั้งนี้บริษัทฯ จะคำนึงถึงความปลอดภัยและผลประโยชน์ของผู้เดินทางเป็นสำคัญ

เรื่องควรรู้ก่อนเดินทางท่องเที่ยวประเทศปากีสถาน

****การท่องเที่ยวประเทศปากีสถานไม่สามารถกำหนดเวลาการเดินทางได้อันเนื่องมาจากสภาพอากาศ,ฝนตก,ถนนชำรุด,ดินถล่มหรือแลนด์สไลด์ที่เกิดขึ้นบ่อยๆในระหว่างการเดินทางและไม่สามารถเดินทางไปในสถานที่นั้นๆหรือเมืองนั้นๆได้ รวมทั้งค่าเข้าชมต่างๆมีปรับขึ้นในแต่ละฤดูกาลและอาจมีการเปลี่ยนแปลงค่าเข้าชมโดยไม่แจ้งล่วงหน้า ดังนั้นในส่วนของคุณค่าเข้าชม,ค่ากิจกรรมต่างๆระหว่างทัวร์จะไม่รวมอยู่ในค่าทัวร์ *****

1. การใช้ไฟล์ทบินในประเทศนั้น ช่วยย่นเวลาเดินทาง จากที่ต้องเดินทางนานถึง 14 ชั่วโมงและต้องพักระหว่างทาง 1 คืน เป็นใช้เวลาเหลือเพียง 1 ชั่วโมง แต่สายการบินในประเทศ Pakistan Airline (PIA) มีโอกาสที่จะยกเลิกไฟล์ทบินได้แบบกะทันหัน เช่น ทำการเช็คอินไปแล้วได้ boarding pass มาแล้ว และถูกปฏิเสธการขึ้นบินโดยนักบิน ระหว่างประกาศเรียกขึ้นเครื่อง ทำให้แผนการเดินทางต้องปรับเปลี่ยนฉบับลงฉบับใหม่แต่จะคอนเฟิร์มทุกอย่างไว้แล้วก็ตาม โดยถ้ามีการยกเลิกไฟล์ทบิน ทางบริษัทฯ จะใช้รถโดยสารแทนทันที และปรับแผนให้ใกล้เคียงกับของเดิม อย่างไรก็ตาม สถานที่ท่องเที่ยวบางแห่งจะต้องถูกนำออกไปเพื่อให้เหมาะสมกับแผนการเดินทางใหม่
2. ธรรมชาติคนปากีสถานจะค่อนข้างสบายๆและอัธยาศัยดี โดยปกติในทุกๆภัตตาคารฟอครัวจะไม่เริ่มทำอาหารให้จนกว่าแขกจะเดินทางมาถึง ทำให้ถึงแม้ว่าจะจองอาหารไว้ทุกอย่างแล้ว เมื่อแขกเดินทางมาถึงยังคงต้องรออาหารนาน 15-30 นาที ซึ่งถือว่าเป็นเรื่องปกติมากของคนที่นี่ และเช่นเดียวกับระบบการเช็คอินที่ต้องมีการรอทำชื่อห้องของแขกอีกครั้งเมื่อเราเดินทางมาถึง
3. สภาพถนนในปากีสถานนั้นแม้ส่วนใหญ่จะลาดยางอย่างดีแล้ว แต่เนื่องจากเป็นเส้นทางในชอกเขา จึงมีโอกาที่จะเกิดถนนทางถูกปิดจากเหตุภัยทางธรรมชาติเช่น ดินถล่ม หรือ หินปิดทาง ทำให้ต้องมีการเสียเวลาการเดินทางทำให้พลาดจุดสถานที่บางแห่งเนื่องจากแผนการเดินทางที่เปลี่ยนไป โดยการตัดสินใจจะอยู่บนพื้นฐานของไกด์ท้องถิ่นเป็นสำคัญ
4. การท่องเที่ยวในเส้นทางนี้เป็นการท่องเที่ยวธรรมชาติ ดังนั้นสภาพอากาศจะมีผลอย่างมากต่อสิ่งที่เราจะได้สัมผัส ถึงแม้ว่าทางบริษัทฯ จะเลือกฤดูกาลที่เหมาะสมที่สุดสำหรับการเดินทางของสถานที่นั้นๆ แต่สภาพอากาศที่ไม่คาดฝัน เช่น พายุฝน พายุทราย พายุหิมะ น้ำท่วม อาจเกิดขึ้นได้โดยทำให้ต้องมีการเปลี่ยนแปลงแผนการเดินทาง
5. โรงแรมที่พักได้รับการเลือกโดยอิงจากผลรีวิวของนักเดินทางทั่วโลก และถูกจัดสรรว่าดีที่สุดในพื้นที่ๆเราไปถึง แต่อย่างไรก็ตามอาจมีเหตุไม่ได้คาดการณ์ไว้ล่วงหน้า เช่น การจัดกิจกรรมยามดึกของทางโรงแรมที่ไม่ได้แจ้งแก่ทางบริษัทฯ ไว้ล่วงหน้า ทำให้เกิดความไม่สะดวกสบายสำหรับการพักผ่อน
6. สัญญาณอินเทอร์เน็ตและสัญญาณไวไฟ wifi ไม่เสถียร , โรงแรมที่พักบางแห่งและบางเมืองไม่มีน้ำร้อน, ตามร้านอาหารหรือโรงแรมไม่มีกาแฟให้น้ำดื่มด้วยตัวเองจะมีแค่น้ำชาหรือชาใส่นมแบบไม่มีน้ำตาล
7. หากท่านใดมีข้อจำกัดในการรับประทานอาหารกรุณานำอาหารมาด้วยตนเอง เช่น ไม่ทานเนื้อ,ไม่ทานไก่,ไม่ทานแพะ หรือทานมังสวิรัตให้เตรียมมาด้วยตนเองเพราะที่ปากีสถานผักมีไม่หลากหลายชนิดเหมือนที่ไทยและสำหรับท่านที่แพ้นมวัวไม่แนะนำให้ดื่มชาปากีสถานอาจทำให้ท้องเสียได้

ปากีสถาน - คาราโครัมไฮเวย์ 9 วัน 7 คืน	อัตราค่าทัวร์
เดินทาง 2 ท่าน (Car) ราคาท่านละ	45,500.-
เดินทาง 4 ท่าน (Van) ราคาท่านละ	36,500.-

เดินทาง 6 ท่าน (Van) ราคาท่านละ	34,500.-
เดินทาง 8 ท่าน (Grand Cabin) ราคาท่านละ	33,300.-
เดินทาง 10 ท่านขึ้นไป (Coaster) ราคาท่านละ	33,300.-
พักเดี่ยว เพิ่มท่านละ	11,500.-

อัตราค่าเดินทาง

4-12 ต.ค. / 12-20 ต.ค. 2567

**** ราคานี้รวมรายการทัวร์ // ไม่รวมตัวเครื่องบิน ****

****ไม่รวมค่าธรรมเนียมวีซ่าและค่าบริการ ท่านละ 2,000 บาท โดยเรียกเก็บพร้อมค่าทัวร์ ****

*****ไม่รวมค่าทิปไกด์ท้องถิ่นและคนขับรถ ชำระหน้างานกับไกด์โดยตรง*****

*** บริษัทฯ ขอสงวนสิทธิ์ในการเรียกเก็บค่าภาษีน้ำมัน ในกรณีที่สายการบินมีการเรียกเก็บเพิ่มเติมภายหลัง ***

*** โรงแรมในยุโรป ไม่อนุญาตให้เด็กอายุต่ำกว่า 7 ปี เข้าพักแบบไม่มีเตียงเสริม ***

หมายเหตุ

- อัตราค่าเดินทางนี้ต้องมีจำนวนผู้โดยสารที่เป็นผู้ใหญ่จำนวนไม่ต่ำกว่าจำนวนที่กำหนด ****ไม่มีราคาเด็ก**** และจะต้องชำระมัดจำ หลังจากยืนยันการจองทัวร์ทันที

อัตราค่าบริการ

- ค่าโรงแรมที่พัก 7 คืนตามรายการที่ระบุ (สองท่านต่อหนึ่งห้อง)
- ค่าอาหารเช้า, กลางวัน และเย็น ตามรายการที่ระบุ
- ค่ารถรับส่งพร้อมคนขับระหว่างนำเที่ยวตามรายการที่ระบุ
- ค่าธรรมเนียมบริการไกด์ท้องถิ่น (English Speaking) ที่คอยอำนวยความสะดวกแก่ท่านตลอดการเดินทางในต่างประเทศ

อัตราค่าบริการไม่รวม

- ค่าตัวเครื่องบินไป-กลับ ****แนะนำบินตรง สายการบิน Thai Airways เส้นทาง กรุงเทพฯ-อิสลามาบัด-กรุงเทพฯ**** สามารถจองตั๋วได้ที่เว็บไซต์ของสายการบิน หรือที่ <https://eticket.co.th/> (ค่าตัว Economy เริ่มต้นที่ประมาณ 22,000 บาท/ท่าน)
- ค่าเข้าชมสถานที่, ค่ากิจกรรมต่าง ๆ ระหว่างการท่องเที่ยว เช่น ค่าขี่ม้า, ค่าเข้าชมสถานที่ทุกแห่ง
****การท่องเที่ยวประเทศปากีสถานไม่สามารถกำหนดเวลาการเดินทางได้อันเนื่องมาจากสภาพอากาศ, ฝนตก, ถนนชำรุด, ดินถล่มหรือแลนดส์ไลด์ที่เกิดขึ้นบ่อยๆในระหว่างการเดินทางและไม่สามารถเดินทางไปในสถานที่นั้นๆหรือเมืองนั้นๆได้ รวมทั้งค่าเข้าชมต่าง ๆ มีปรับเปลี่ยนในแต่ละฤดูกาลและอาจมีการเปลี่ยนแปลงค่าเข้าชมโดยไม่ได้แจ้งล่วงหน้า ดังนั้นในส่วน of ค่าเข้าชม, ค่ากิจกรรมต่าง ๆ ระหว่างทัวร์จะไม่รวมอยู่ในค่าทัวร์ ****
- ค่าประกันภัยการเดินทาง (Travel Insurance) หากสนใจกรุณาติดต่อเจ้าหน้าที่ทัวร์
- ค่าธรรมเนียมวีซ่าและค่าบริการท่านละ 2,000 บาท โดยจะเรียกเก็บพร้อมค่าทัวร์
- ค่าธรรมเนียมทิปพนักงานขับรถและค่าทิปไกด์ท้องถิ่น โดยประมาณวันละ 200 บาท/วัน/ท่าน = 1,600 บาท/ท่าน

- หัวหน้าทัวร์จากเมืองไทยที่จะอำนวยความสะดวกในต่างประเทศ
- ค่าธรรมเนียมการทำหนังสือเดินทาง
- ค่าทิปพนักงานยกกระเป๋า ซึ่งท่านจะต้องดูแลกระเป๋าและทรัพย์สินของท่านด้วยตัวท่านเอง หรือหากต้องการการบริการยกกระเป๋าจะต้องชำระค่าทิปตามที่โรงแรมนั้นๆ เรียกเก็บ
- ค่าใช้จ่ายส่วนตัวนอกเหนือจากรายการที่ระบุ เช่น ค่าเครื่องดื่มและค่าอาหารที่สั่งเพิ่มเองค่าโทรศัพท์ ค่าช้อปปิ้ง เช่น ค่ามินิมาร์ท, ค่าซักผ้า หรือ ค่าโทรศัพท์, Order Extra Beverages, Meals, Tea Extra and Personal Snacks รวมทั้งค่าอาหารหรือเครื่องดื่มที่ไม่ได้ระบุไว้ในรายการ
- ค่าใช้จ่ายอื่น ๆ ที่อาจเกิดขึ้นโดยไม่ได้คาดการณ์ เช่น ดินสไลด์, หิมะสไลด์ และอื่น ๆ
- ค่าใช้จ่ายอื่น ๆ ที่มีได้คาดคิด เช่น การปรับค่าน้ำมัน, การปรับค่าธรรมเนียมวีซ่า หรือการปรับค่าบริการอื่นที่เกี่ยวข้องกับวีซ่าหรืออื่นๆ ที่มีได้ระบุไว้ในรายการ
- ค่าทำใบอนุญาตที่กลับเข้าประเทศของคนต่างชาติ หรือ คนต่างด้าว
- ภาษีมูลค่าเพิ่ม 7% และภาษีหัก ณ ที่จ่าย 3%

การชำระเงิน

ทางบริษัทฯ จะขอเก็บเงิน **ค้ำมัดจำเป็นจำนวน 20,000 บาทต่อผู้โดยสารหนึ่งท่าน** สำหรับการจองทัวร์ โดยเรียกเก็บทันทีหลังจากการจองทัวร์ ส่วนที่เหลือจะขอเก็บทั้งหมดก่อนเดินทางอย่างน้อย 30 วันก่อนวันที่น่าเที่ยว

การยกเลิก

- หากผู้โดยสารแจ้งยกเลิกการเดินทาง บริษัทฯ ขอสงวนสิทธิ์ในการไม่คืนค่าทัวร์ทั้งหมด

หมายเหตุ

- รายการอาจจะมีการเปลี่ยนแปลงตามความเหมาะสม เนื่องจากความล่าช้าของสายการบิน, โรงแรมที่พักในต่างประเทศ, เหตุการณ์ทางการเมือง, ภัยธรรมชาติ หรือเหตุการณ์สุดวิสัยอื่นๆ ที่เหนือการควบคุม
- กรณีที่เกิดภัยธรรมชาติ, สงคราม, ก่อการร้าย, ประทุรัง หรือเหตุการณ์อื่นๆ ที่เหนือการควบคุมของทางบริษัทฯ ทั้งในประเทศไทยและต่างประเทศที่ผู้เดินทางกำลังจะไป หากมีเหตุการณ์ต่างๆ เกิดขึ้นและมีเหตุทำให้การเดินทางไม่สามารถเดินทางไป-กลับตามกำหนดการได้ บริษัทฯ ขอสงวนสิทธิ์ในการคืนเงิน จนกว่าจะได้รับการยืนยันจากสายการบิน, โรงแรม หรือหน่วยงานจากต่างประเทศที่บริษัททัวร์ติดต่อว่าสามารถคืนเงินได้
- บริษัทฯ จะไม่รับผิดชอบและชดเชยค่าเสียหาย เนื่องจากภัยธรรมชาติ, สงคราม, ก่อการร้าย, ประทุรัง, การจลาจล และเหตุการณ์อื่นๆ ที่เหนือการควบคุมของทางบริษัทฯ เป็นเหตุทำให้ไม่สามารถเดินทางไป-กลับได้ตามกำหนดการเดินทางของรายการทัวร์
- บริษัทฯ จะไม่รับผิดชอบต่อกรณีที่กองตรวจคนเข้าเมืองห้ามผู้เดินทางเข้าประเทศ เนื่องจากมีสิ่งผิดกฎหมายหรือสิ่งของห้ามนำเข้าประเทศ เอกสารเดินทางไม่ถูกต้อง หรือ ความประพฤติส่อไปในทางเสื่อมเสียหรือด้วยเหตุผลใดๆ ก็ตามที่กองตรวจคนเข้าเมืองพิจารณาแล้ว ทางบริษัทฯ ไม่อาจคืนเงินให้ท่านได้ ไม่ว่าจะจำนวนทั้งหมดหรือบางส่วน
- บริษัทฯ จะไม่รับผิดชอบต่อกรณีที่สถานทูต หรือกองตรวจคนเข้าเมืองของประเทศนั้นๆ งดออกวีซ่า อันสืบเนื่องมาจากตัวผู้เดินทางเอง
- บริษัทฯ จะไม่รับผิดชอบต่อกรณีที่กองตรวจคนเข้าเมืองของประเทศไทยงดออกเอกสารเข้าเมืองให้กับชาวต่างชาติ หรือคนต่างด้าวที่พำนักอยู่ในประเทศไทย

- บริษัทฯ จะไม่รับผิดชอบต่อกรณีเกิดการสูญเสีย, สูญหายของกระเป๋า และสัมภาระของผู้โดยสาร อันเกิดจากสายการบิน ทางสายการบินผู้ให้บริการจะเป็นผู้รับผิดชอบตามกฎหมายของกรมการขนส่งทางอากาศ ซึ่งจะรับผิดชอบต่อการสูญหายหรือเสียหายของสัมภาระใบใหญ่ในวงเงินตามที่สายการบินกำหนด รวมถึงไม่รับผิดชอบต่อกรณีเที่ยวบินล่าช้าหรือยกเลิกเที่ยวบิน
- บริษัทฯ จะไม่รับผิดชอบต่อใดๆ ทั้งสิ้น หากเกิดสิ่งของสูญหายจากการโจรกรรม และ/หรือ เกิดอุบัติเหตุที่เกิดจากความประมาทของผู้เดินทางเอง
- ในบางรายการทัวร์ ที่ต้องมีบินด้วยสายการบินภายในประเทศ น้ำหนักของกระเป๋าอาจถูกกำหนดให้ต่ำกว่าปกติได้ ทั้งนี้ขึ้นอยู่กับข้อกำหนดของแต่ละสายการบิน บริษัทฯ ขอสงวนสิทธิ์ไม่รับประกันความรับผิดชอบต่อค่าใช้จ่ายในน้ำหนักส่วนเกิน
- ท่านที่มีอาการแพ้อาหาร, มีปัญหาด้านสุขภาพหรือต้องมีการใช้ยาเฉพาะ, รวมถึงท่านที่ต้องการความช่วยเหลือและการดูแลเป็นพิเศษ อาทิ ท่านที่ต้องใช้วีลแชร์ตลอดการเดินทาง เป็นต้น ขอให้แจ้งทางบริษัทฯ ให้ทราบล่วงหน้าตั้งแต่เริ่มจองทัวร์ เนื่องจากกฎทางด้านการรักษาความปลอดภัย ด้านโภชนาการ ด้านการบิน และด้านการบริการ อาจจะไม่ได้รับความสะดวกสำหรับผู้ที่มีปัญหาข้างต้น
- ในประเทศต่างๆ ในยุโรป มีการรณรงค์เรื่องการสูบบุหรี่บนรถโค้ช, โรงแรม และสถานที่ต่างๆ จะมีข้อกำหนดที่ชัดเจนในเรื่องการสูบบุหรี่ และมีสถานที่โดยเฉพาะสำหรับผู้สูบบุหรี่ ทั้งนี้เนื่องจากสุขภาพของคนส่วนรวม
- กรณีที่ท่านเดินทางเป็นครอบครัวใหญ่ หรือเดินทางพร้อมสมาชิกในครอบครัว ที่ต้องได้รับการดูแลเป็นพิเศษ (Wheelchair), เด็ก, และผู้สูงอายุ มีโรคประจำตัว ไม่สะดวกในการเดินทางท่องเที่ยวในระยะเวลาเกินกว่า 4 - 5 ชั่วโมงติดต่อกัน ท่านและครอบครัวต้องให้การดูแลสมาชิกภายในครอบครัวของท่านเอง เนื่องจากการเดินทางเป็นหมู่คณะ หัวหน้าทัวร์มีความจำเป็นต้องดูแลคณะทัวร์ทั้งหมด
- การจัดโปรแกรมทัวร์ เป็นการกำหนดตลอดทั้งปี หรือกำหนดล่วงหน้าค่อนข้างนาน หากวันเดินทางดังกล่าวตรงกับวันที่สถานที่เข้าชมนั้นๆ ปิดทำการ หรือ ปิดโดยมีได้แจ้งล่วงหน้า หรือ การเปิดรับจองผ่านทางออนไลน์ โดยในวันที่คุณจะเข้าชมไม่สามารถจองผ่านระบบดังกล่าวได้ ทางบริษัทฯ จะสลับรายการเพื่อให้ท่านได้เข้าชมสถานที่ดังกล่าวให้ได้ หรือ คืนเงินค่าเข้าชมนั้นๆ ตามเงื่อนไขราคาที่ได้รับจากทาง บริษัท supplier ประเทศนั้นๆ แต่หากมีการล่าช้า หรือ เหตุหนึ่งเหตุใดในระหว่างการเดินทาง เป็นผลทำให้ท่านไม่สามารถเข้าชมสถานที่ดังกล่าวได้ ทางบริษัทฯ จะไม่มีการคืนเงินใดๆ ให้แก่ท่าน เนื่องจากได้ชำระค่า Reservation Fee ไปแล้ว
- เนื่องจากรายการทัวร์นี้เป็นแบบเหมาจ่ายเบ็ดเสร็จ หากท่านสละสิทธิ์การใช้บริการใดๆ ตามรายการ หรือถูกปฏิเสธการเข้าประเทศ ไม่ว่าจะกรณีใดก็ตาม ทางบริษัทฯ ขอสงวนสิทธิ์ไม่คืนเงินในทุกกรณี
- เมื่อท่านตกลงชำระเงินมัดจำหรือค่าทัวร์ทั้งหมดกับทางบริษัทฯ แล้ว ทางบริษัทฯ จะถือว่าท่านได้ยอมรับเงื่อนไขข้อตกลงต่างๆ ทั้งหมด
- หากช่วงที่เดินทางเป็นช่วงอีสเตอร์, คริสมาสต์หรือปีใหม่ ซึ่งเป็นช่วงวันหยุดยาว ร้านค้าปิดเป็นส่วนใหญ่ ดังนั้นขอให้พิจารณาก่อนการจองทัวร์

เอกสารการยื่นวีซ่าปากีสถาน (โดยปกติใช้เวลายื่นวีซ่าประมาณ 7 - 15 วันทำการ)

1. กรอกแบบฟอร์มข้อมูลวีซ่า
2. หน้าพาสปอร์ตสแกนสี (ไฟล์ JPG หรือ PDF) เห็นรายละเอียดชัดเจน ไม่เบลอ ไม่มีอะไรบดบังหรือวางทับบนหน้าพาสปอร์ต โดยมีอายุเหลือไม่น้อยกว่า 6 เดือน นับจากวันเดินทาง และมีหน้าว่างสำหรับประทับตราเข้า-ออกอย่างน้อย 2 หน้าเต็ม ไม่ควรถ่ายจากโทรศัพท์มือถือ และกรุณาส่งสำเนาพาสปอร์ตผู้เดินทางหลังการจองที่นั่งที่ **กรุณาอย่าเปลี่ยนเล่มพาสปอร์ตที่ให้ทางบริษัทยื่นวีซ่า เพราะทางบริษัทฯ ไม่สามารถรับผิดชอบในกรณีที่ยื่นวีซ่าปากีสถานไปแล้ว และผู้เดินทางมีการเปลี่ยนเล่มพาสปอร์ตใหม่ ซึ่งมีผลต่อวีซ่าจะไม่สามารถใช้เดินทางได้**
3. รูปสีพื้นหลังขาว 2x2 นิ้ว / 2 ใบ (ขอเป็นไฟล์รูป ไม่ต้องอัดรูป)
4. สำเนาตัวเครื่องบิน ไป-กลับ
5. จดหมายเชิญจากปากีสถาน LOI รวม 5 ฉบับ (สำคัญที่สุด) บริษัททัวร์เป็นผู้ดำเนินการให้

ตัวอย่างหน้าพาสปอร์ต สำหรับใช้ยื่นวีซ่า



ใบกรอกข้อมูลสำคัญของผู้ที่ต้องการยื่นขอวีซ่าปากีสถาน
กรุณากรอกข้อมูลต่อไปนี้อย่างครบถ้วนตามความจริง เป็นภาษาอังกฤษ
เพราะมีผลต่อการพิจารณาขอวีซ่าปากีสถาน

1. ชื่อ-สกุล (ภาษาอังกฤษ)
 หมายเลขหนังสือเดินทาง วันเดือนปีเกิด
 วันออกหนังสือเดินทาง วันหมดอายุหนังสือเดินทาง
 ประเทศที่เกิด สถานที่เกิด
 สัญชาติ สัญชาติอื่น(ถ้ามี โปรดระบุสัญชาติและวันที่ได้มา).....
2. สถานภาพ โสด แต่งงานจดทะเบียน แต่งงานไม่จดทะเบียน หย่า หม้าย
3. กรณีท่านที่แต่งงานแล้ว ไม่ว่าจะแบบจดทะเบียนหรือไม่ก็ตาม กรุณากรอกรายละเอียดของ คู่สามี-ภรรยา
 สามี, ภรรยา ชื่อ-นามสกุล (ภาษาอังกฤษ).....
 สถานที่เกิด สามี-ภรรยา สัญชาติ สามี-ภรรยา
 เดินทางด้วยกันกับท่านหรือไม่ เดินทางด้วยกัน ไม่ได้เดินทางด้วยกัน
4. ชื่อ-นามสกุลของบิดา (ภาษาอังกฤษ).....
 สัญชาติของบิดา.....
5. ชื่อ-นามสกุลของมารดา (ภาษาอังกฤษ).....
 สัญชาติของมารดา.....
6. ที่อยู่ปัจจุบันของท่าน (ภาษาอังกฤษ).....

 รหัสไปรษณีย์ โทรศัพท์บ้าน
 โทรศัพท์มือถือ อีเมลล์
7. อาชีพ เจ้าของกิจการ พนักงาน เกษียณ นักเรียน/นักศึกษา ไม่ได้ทำงาน

..... อื่น ๆ (โปรดระบุ)

กรณีสถานที่ทำงานหรือศึกษา กรุณาระบุข้อมูลดังต่อไปนี้

ชื่อสถานที่ทำงานปัจจุบัน/สถานศึกษา (ภาษาอังกฤษ).....

กรณีประกอบอาชีพอิสระ (กรุณาแจ้งลักษณะการทำงานและที่อยู่ทำงานให้ชัดเจนเช่นกัน)

ที่อยู่สถานที่ทำงาน / สถาบันศึกษา (ภาษาอังกฤษ)

..... รหัสไปรษณีย์

วันเริ่มงาน ตำแหน่งหน้าที่(ภาษาอังกฤษ).....

เบอร์โทรศัพท์ที่ทำงาน..... อีเมลที่ทำงาน.....

กรณีศึกษาอยู่ กรุณาแจ้งระดับชั้นหรือระดับการศึกษา(ภาษาอังกฤษ)

กรณีในระดับอุดมศึกษา กรุณาแจ้งคณะที่ศึกษา(ภาษาอังกฤษ)

ชื่อสถานที่ทำงานก่อนหน้า (ภาษาอังกฤษ).....

ที่อยู่สถานที่ที่เคยทำงาน (ภาษาอังกฤษ)

..... รหัสไปรษณีย์

แผนก(ภาษาอังกฤษ)..... ตำแหน่ง(ภาษาอังกฤษ).....

เบอร์โทรศัพท์ อีเมล

กรณีเกษียณ กรุณาระบุข้อมูลดังต่อไปนี้

ชื่อสถานที่ที่เคยทำงาน (ภาษาอังกฤษ).....

ที่อยู่สถานที่ที่เคยทำงาน (ภาษาอังกฤษ)

..... รหัสไปรษณีย์

แผนก(ภาษาอังกฤษ)..... ตำแหน่ง(ภาษาอังกฤษ).....

เบอร์โทรศัพท์ อีเมล

8. ชื่อบุคคลที่ร่วมเดินทางไปด้วย (ภาษาอังกฤษ).....

ที่อยู่ (ภาษาอังกฤษ).....

หมายเลขหนังสือเดินทาง วันเดือนปีเกิด

สถานที่เกิด สัญชาติ

ความสัมพันธ์กับผู้เดินทางร่วมครั้งนี้ (ระบุ).....

9. ท่านเคยเดินทางไปประเทศอื่นๆ ในช่วงระยะเวลา 3 ปีที่ผ่านมาหรือไม่ (หากเคยไปที่ใด โปรดระบุ)

ประเทศ วัตถุประสงค์ในการเดินทาง.....

วันที่ไป-กลับ รวม วัน

ประเทศ วัตถุประสงค์ในการเดินทาง.....

วันที่ไป-กลับ รวม วัน

ประเทศ วัตถุประสงค์ในการเดินทาง.....

วันที่ไป-กลับ รวม วัน

ประเทศ วัตถุประสงค์ในการเดินทาง.....

วันที่ไป-กลับ รวม วัน

ประเทศ วัตถุประสงค์ในการเดินทาง.....

วันที่ไป-กลับ รวม วัน

10. ท่านมีบัญชีธนาคารในปากีสถานหรือไม่ ไม่มี มี (กรณีมี โปรดระบุรายละเอียดดังต่อไปนี้)

ชื่อธนาคาร สาขา

ที่อยู่ธนาคาร

ชื่อบัญชี เลขที่บัญชี

11. ท่านเคยถูกปฏิเสธวีซ่าหรือไม่ ไม่เคย เคย (กรณีเคยให้ระบุประเทศ, วันที่โดนปฏิเสธ, เลขอ้างอิง และเหตุผลที่ถูกปฏิเสธ)

12. ท่านเคยได้รับวีซ่าปากีสถานหรือไม่ ไม่เคย เคย (กรณีเคย กรุณาระบุรายละเอียดดังต่อไปนี้)

เมืองที่เดินทางไป เลขที่วีซ่า

วัตถุประสงค์ในการเดินทาง

วันที่เดินทางเข้าปากีสถาน รวม วัน

ประเภทวีซ่า (Single / Multiple) สถานที่ออกวีซ่า

13. ท่านเคยถูกตัดสินว่ามีความผิดทางอาญาใด ๆ (รวมถึงความผิดฐานขับรถ) ในปากีสถานหรือประเทศอื่นๆ หรือไม่?

..... ไม่เคย เคย (กรณีเคย กรุณาระบุรายละเอียดดังต่อไปนี้)

วันที่ทำผิด ประเทศ

ลักษณะการกระทำผิด

บทลงโทษที่ได้รับ.....

14. ท่านมีเพื่อน/ญาติในปากีสถานหรือไม่ ไม่มี มี (กรณีมี กรุณาระบุรายละเอียดดังต่อไปนี้เป็นภาษาอังกฤษ)

ชื่อ-นามสกุล เพื่อน/ญาติในปากีสถาน

ที่อยู่ เพื่อน/ญาติในปากีสถาน

สัญชาติ..... เบอร์โทร..... ความสัมพันธ์.....

15. ท่านมีคนปากีสถานสนับสนุนค่าใช้จ่ายในการเดินทางครั้งนี้หรือไม่ ไม่มี มีผู้สนับสนุนค่าใช้จ่าย (กรณีที่มีคนปากีสถานสนับสนุนค่าใช้จ่าย กรุณาระบุรายละเอียดดังต่อไปนี้เป็นภาษาอังกฤษ)

ชื่อ-นามสกุล ผู้สนับสนุนค่าใช้จ่าย

ที่อยู่ ผู้สนับสนุนค่าใช้จ่าย

บัตรประจำตัว ผู้สนับสนุนค่าใช้จ่าย.....

อีเมลผู้สนับสนุน..... เบอร์โทรผู้สนับสนุน.....

+++++

Click เพื่อดูรายละเอียด

➤ คลิก เพื่อดูรายละเอียด Miracle Lounge-> <https://bit.ly/4ch0Xvk>



The image features a collage. The top portion shows the interior of the Miracle Lounge, which is a modern lounge with large windows, leather seating, and contemporary decor. The bottom portion is a collage of various Thai dishes, including fried chicken, stir-fried vegetables, and other traditional Thai food items.

@Miracle Lounge
เลานจ์สนามบิน
กิน+ดื่ม อาหาร ไวน์ เบียร์ ไม่อั้น 2 ชั่วโมง

เริ่มต้น **690.-**
ดอนเมือง

เริ่มต้น **950.-**
สุวรรณภูมิ

Click หรือ Scan QR เพื่อดูรายละเอียด

- คลิก เพื่อดูรายละเอียด ประกันการเดินทาง -> <https://bit.ly/49WjoFV>
- คลิก เพื่อดูรายละเอียด Pocket Wi-Fi & Travel Sim -> <https://bit.ly/3x41LVW>
- คลิก เพื่อดูรายละเอียด Esim Travel -> <https://bit.ly/43gAhZm>

เตรียมพร้อม..ก่อนเดินทาง

จ่ายหลักร้อย..คุ้มครองหลักล้าน ทำ“ประกัน”การเดินทาง

- ✔️ กั๋วจะมีให้แต่...ประกันอุบัติเหตุ
- ✔️ แต่ไม่มีประกันสุขภาพ
- ✔️ ป่วยทีอาจเสียเงินเป็นล้าน



สามารถเข้ารับการรักษาทันที
มีไว้อุ่นใจ..ซื้อไว้ให้คนที่เรารัก

Pocket Wifi

- 1 เครื่อง แชร์ได้สูงสุด 5 ท่าน
- เล่นเน็ต Unlimited









Esim Travel

- ไม่ต้องเปลี่ยนซิมให้ยุ่งยาก
- Scan QR ใช้ได้ทันที

จองล่วงหน้ากับเรา..ถูกกว่าแน่นอน

หากสนใจจองกรุณาติดต่อ

- สอบถามผ่าน Line กด -> <https://lin.ee/5nDHU06>
- จองทัวร์ผ่าน FB inbox ก็ได้เช่นกัน -> <http://m.me/unithaitrip>
- หรือโทร 02-234-5936

 UNITHAI TRIP การบริการทั้งหมดของเรา	
 <p>Unithai-Care</p> <ul style="list-style-type: none"> • ร้องเรียนการให้บริการ • บริการไม่สุภาพ (ติ - ชม) 	<p>LINE @unithaicare</p> <p>02-234-5936 กด 7</p> <p>Scan Qr Add Line →</p> 
 <p>Unithai Big Group</p> <ul style="list-style-type: none"> • จัดกรุ๊ปเหมา Private Group • ดุงาน , สัมมนา , VIP Group 	<p>LINE @unithaibiggroup</p> <p>02-234-5936 กด 2</p> <p>091-154-9999 กด 2</p> <p>Scan Qr Add Line →</p> 
 <p>Unithai Promotion</p> <ul style="list-style-type: none"> • ส่งโปรโปใหม่ประจำวัน • ลดหนัก , ราคาดีที่สุดใน 	<p>LINE @unithaipromotion</p> <p>02-234-5936 กด 1</p> <p>091-154-9999 กด 1</p> <p>Scan Qr Add Line →</p> 
 <p>UnithaiNorth</p> <ul style="list-style-type: none"> • รวมทัวร์บินตรงจากเชียงใหม่ • มีสาขาที่ “เชียงใหม่” 	<p>LINE @unithainorth</p> <p>088-055-5581</p> <p>088-055-5582</p> <p>Scan Qr Add Line →</p> 
 <p>Unithai Ticket</p> <ul style="list-style-type: none"> • ตัวเครื่องบินทุกประเทศทั่วโลก • ผ่อนได้ 3-10 เดือน 	<p>LINE @proticket</p> <p>02-234-5936 กด 3</p> <p>091-154-9999 กด 3</p> <p>Scan Qr Add Line →</p> 
 <p>Unithai Visa</p> <ul style="list-style-type: none"> • รับทำวีซ่าทั่วโลก • ไม่ซื้อทัวร์กับเราก็ทำได้ 	<p>LINE @unithaivisa</p> <p>02-234-5936 กด 4</p> <p>091-154-9999 กด 4</p> <p>Scan Qr Add Line →</p> 