



UNITHAI TRIP CO.LTD
UNITHAI TRAVEL CO.LTD
 33/47 Wall Street Tower 11 Floor,
 Surawongse Road, Suriyawongse,
 Bangrak, Bangkok 10500
 ใบอนุญาตเลขที่ 11/02206

QR-ADD LINE



☎ 02-234-5936

LINE ID: @unithaitrip (อย่าลืมเติม @ นะคะ)

🌐 www.unithaitrip.com

รหัสโปรแกรม : 35648 (กรุณาแจ้งรหัสโปรแกรมทุกครั้งที่สอบถาม)



UNSEEN *สุดทันสมัย...ที่เที่ยวได้*
กินปู ดูทะเล .. ล่องแพ แขน้ำแร่
 ระนอง พังงา สุราษฎร์ธานี ชุมพร



กินปู ห้อยขา



รถBUS 43 ที่นั่ง



อาหาร 12 มื้อ

4 วัน 3 คืน

โรงแรม
 มาตรฐาน 3-4 ★





Emerald Khaolak



ล่องเรืออ่าวพังงา



น้ำนอง ฮอทสปริง

เดินทาง 22-25 ส.ค. / 19-22 ก.ย. 67

- แขน้ำแร่ระนอง " น้ำนองฮอตสปริง "
- อาบป่า ล่องแพไม้ไผ่ "วังเคียง"
- ชมวิวสกายวอล์ค "บียอร์นเสม็ดนางชี"
- ชมอ่าวพังงา โดย "เรือหัวโทงVIP"
- กินปูห้อยขา " ฟาร์มปูเกาะยอ "
- เที่ยวเมืองเก่า "ระนอง"

8,699-.- เริ่มเพียง
บาท

Unseen...ชุมพร ระนอง พังงา เขาหลัก อาบน้ำแร่ แสนสุขใจ ... สุดฟินล่องเรืออ่าวพังงา

4 วัน 3 คืน

สิงหาคม // กันยายน 2567

วันแรก กรุงเทพฯ - ประจวบฯ - วัดทางสาย - ระนอง - อาบน้ำแร่ระนองน้ำนองฮอตสปา

05.00 น. ทุกท่านพร้อมกันที่ จุดนัดหมาย เจ้าหน้าที่...คอยต้อนรับ พร้อมอำนวยความสะดวกให้ท่านทางด้านกระเป๋าเดินทาง

06.00 น. คณะออกเดินทางโดยรถโค้ชปรับอากาศสู่ **ชุมพร** เพื่อความสะดวก ระหว่างทาง **บริการอาหารเช้าแบบปิกนิก** ๑๐ มัคคุเทศก์แนะนำโปรแกรมการท่องเที่ยว

เที่ยง รับประทานอาหารกลางวัน ณ ร้านอาหาร ๑๐

นำท่านชม **วัดทางสาย** สักการะ **พระบรมสารีริกธาตุ** ที่ประดิษฐานภายใน **มหาเจดีย์ภักดีประกาศ** **ปราสาท ๙ ยอด** **สร่งน้ำ** **พระพุทธกิติสิริชัย** **หลวงปู่ศุข** **เสด็จเตี้ยกรมหลวงชุมพร** ตั้งเด่นแลเห็นแต่ไกลบน **ยอดเขาธงชัย** ชม **วิวทิวทัศน์** ท้องทะเลสีครามบนมุม 360 องศาที่แลเห็น **หาดบ้านกรูด** ได้อย่างงดงาม

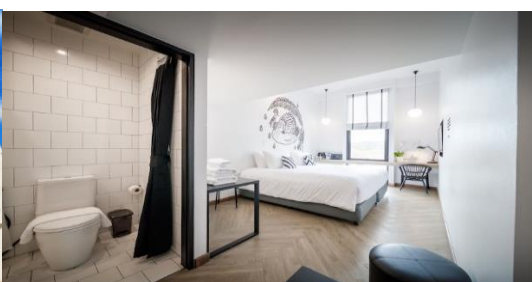


จากนั้นเดินทางสู่ **น้ำนองฮอตสปา** ตั้งอยู่ในบรรยากาศอันร่มรื่นเป็นส่วนตัว จะเด่นในตัวสปาและนวดเพื่อการผ่อนคลาย โดยมีไฮไลท์คือการแช่น้ำแร่ที่ต่อตรงมาจากบ่อน้ำร้อนรักษะวารินซึ่งทำเป็นระบบอย่างดี ให้ทุกท่านได้อิสรระแช่น้ำแร่ในห้องโดยแยกห้องชายและหญิง (รวมในค่าทัวร์)



19.00 น. **บริการอาหารค่ำ** ณ **ร้านอาหารคันทัน** ๑๐ หลังอาหารกลับเข้าที่พัก

20.00 น. นำท่านเดินทางเข้าสู่ที่ **ณ โรงแรมบลูมังกี ระนอง** หรือเทียบเท่า (ห้องละ 2-3 ท่าน) เก็บสัมภาระเข้าห้องพัก



วันที่สอง ระนอง – พระราชวังรัตนรังสรรค์ – บ้านร้อยปีเทียนสี – ภูเขาหญ้า - พังงา – เขาหลัก - ล่องเรือไม้ไผ่

07.00 น. บริการอาหารเช้า...!🍳 ณ ร้านต้มยำ

จากนั้น เดินทางสู่ **พระราชวังรัตนรังสรรค์** พระราชวังแห่งนี้เป็น 1 ใน 19 พระราชวังของประเทศไทย และเป็นเพียง 1 ใน 6 พระราชวังที่สร้างอยู่ในหัวเมือง มีลักษณะเป็นอาคารไม้ทอดตัวยาวในรูปแบบสถาปัตยกรรมที่สวยงามแปลกตา สร้างขึ้นเพื่อเป็นที่ประทับของพระมหากษัตริย์ไทยถึง 3 พระองค์ที่เคยเสด็จฯ มายังเมืองระนอง คือพระเจ้าอยู่หัวรัชกาลที่ 5 รัชกาลที่ 6 และรัชกาลที่ 7 โดยตัวอาคารสร้างจากไม้สักและไม้ตะเคียนทอง ทาสีน้ำตาลแลดูเคร่งขรึมสง่างาม ตั้งอยู่บริเวณเชิงเขารัตนรังสรรค์ ใกล้กับศาลากลางเมืองระนอง พระราชวังหลังเดิมที่สร้างขึ้นเพื่อรับเสด็จรัชกาลที่ 5 ได้ผุพังไป ทางจังหวัดจึงมีการสร้างพระราชวังหลังใหม่ตามที่ได้เห็นในปัจจุบันนี้เพื่อรับเสด็จรัชกาลที่ 6 และรัชกาลที่ 7 นั่นเอง ด้านในยังมีการอนุรักษ์รูปแบบข้าวของเครื่องใช้ดั้งเดิมเอาไว้ให้ได้ชมกันอย่างครบครัน เรียกได้ว่าเป็นคล้ายๆ พิพิธภัณฑ์ที่เปิดให้นักท่องเที่ยวได้เข้าไปเรียนรู้ประวัติศาสตร์เมืองระนองกันอีกแห่งเลยทีเดียว



จากนั้น เดินทางสู่ **บ้านร้อยปีเทียนสี** เป็นบ้านเก่าแก่ที่มีอายุมากกว่า 100 ปี สร้างขึ้นในสมัยรัชกาลที่ 5 นั่นเองค่ะ ไว้สำหรับเพื่อใช้เป็นเรือนหอของเทียนสีกับฉ่ำหล่วน ลูกสาวของคอซิมซั่ว ณ ระนอง ซึ่งคอซิมซั่ว นั้น ก็เป็นบุตรสาวของคอซู่เจียง ตัวของบ้านนั้นเป็นเรือนสองชั้น ชั้นบนเป็นไม้ ชั้นล่างเป็นตึก และมีสวนอยู่กลางบ้าน พื้นบ้านนั้นจะปูด้วยอิฐกระเบื้องใบบัวแบบโบราณ ส่วนภายในบ้าน ก็เต็มไปด้วยภาพถ่ายเก่าแก่ของเจ้าของบ้าน ที่แสดงให้เห็นว่าอยู่มาหลายชั่วอายุคนแล้ว อีกทั้งมีข้าวของเครื่องใช้โบราณที่ผสมผสานศิลปะทั้งไทย จีน และยุโรปเข้าด้วยกัน



เดินทางสู่ **ภูเขาหญ้า** หรือ **เขาหัวล้าน** เป็นสถานที่ท่องเที่ยวที่สำคัญของเมืองระนอง ดังที่ได้กล่าวไว้ในคำขวัญของเมืองระนอง คอคอดกระ ภูเขาหญ้า กาหยูหวาน ธารน้ำแร่ มุกแท้เมืองระนอง ภูเขาหญ้าเป็นภูเขาหัวโล้นขนาดไม่สูงสามารถเดินขึ้นไปได้ เนินเขาแต่ละลูกมีทางเดินเชื่อมถึงกัน เมื่อขึ้นไปอยู่ด้านบนจะชม ทิวทัศน์ได้โดยรอบ ในหน้าฝนภูเขาหญ้าจะเป็นสีเขียวดูสวยงาม



เที่ยง

บริการอาหารกลางวัน ณ ร้านอาหาร... 🍴

พาทุกท่านสัมผัสธรรมชาติ **ล่องแพไม้ไผ่วังเคียง** แพจะสามารถนั่งได้ 2 คน ใช้เวลาล่องแพประมาณ 40 นาที ระยะทางประมาณ 2 กิโลเมตร ในลำธารน้ำใสไหลเย็นจากภูเขาที่เต็มไปด้วยป่าไม้ที่อุดมสมบูรณ์ มอบความสดชื่นให้กับนักท่องเที่ยวได้ไม่น้อย



จากนั้นพาทุกท่านเช็คอิน ณ ที่พัก อีสระพักผ่อนตามอัยาศัย

เย็น

รับประทานอาหารเย็น ณ ร้านอาหารในเมือง 🍴

ค่ำ

นำท่านเดินทางเข้าสู่ที่ **ณ Emerald Beach เขาหลัก** หรือเทียบเท่า (ห้องละ 2-3 ท่าน) เก็บสัมภาระเข้าห้องพัก



วันที่สาม พังงา - เสมีदनางซี - ล่องเรืออ่าวพังงา - สุราษฎร์ธานี

07.00 น. บริการอาหารเช้า...👍👍👍 ณ โรงแรมที่พัก

จากนั้น พาทุกท่านเดินทางขึ้นชมจุดชมวิว **เสมีदनางซี** จุดชมวิวที่สามารถชมวิวกุหลาบหินปูนน้อยใหญ่ของอ่าวพังงาเป็นอีกหนึ่งมุมมองที่สวยอันซีนของพังงา สมควรแก่เวลา



พาทุกท่านเดินทางสู่ปิยอร์นสกายวอล์ค เสมีदनางซี ให้ทุกท่านได้สัมผัสบรรยากาศสุดฟินพร้อมชมวิวเสมีदनางซีบนยอดเขาอย่างเต็มอิม



12.00 น. บริการอาหารกลางวัน ณ ร้านอาหารปิยอร์นสกายวอล์ค 👍👍👍

จากนั้น นำท่านลงเรือ **ล่องอ่าวพังงา** เป็นอีกสถานที่ท่องเที่ยวที่น่าประทับใจ ภูเขารูปทรง แปลกตา นำชมเขาตะปู เขาพิงกัน สัญลักษณ์ของอ่าวพังงา ก่อนเดินทางกลับฝั่ง



จากนั้น

พาช้อปปิ้ง ณ **ตลาดสะพานโค้ง 100 ปี** เทศบาลนครสุราษฎร์ธานี เป็นแลนด์มาร์คอีกแห่งหนึ่งของจังหวัดสุราษฎร์ธานี จำหน่าย สินค้าแฟชั่นเมด วินเทจ ของเก่า ของที่ระลึก เสื้อผ้า และอาหารหลากหลาย ในบรรยากาศเอกลักษณ์ที่โดดเด่นของบ้านเรือนโบราณสไตล์ชิโน – โปรตุเกส ที่มีสะพานเชื่อมระหว่างอาคารเก่าแก่นับ 100 ปี บนถนนเศรษฐกิจ ภูเก็ต ใกล้ๆ กับถนนคนเดินริมแม่น้ำตาปีผู้ที่ชื่นชอบถ่ายภาพบรรยากาศแนววินเทจ และการเดิน ชิม ช้อป และเช็คอินจึงไม่ควรพลาดที่จะมาเยือน เพราะมีมุมสวยๆ มากมาย ให้ได้ถ่ายรูปเป็นที่ระลึก รวมถึงสีสันอันสวยงามโดดเด่นของบ้านประตูลานบ้านแต่ละหลังที่ยังคงเอกลักษณ์ของประตูลานพับของคนจีนสมัยก่อนไว้อย่างสมบูรณ์



เย็น บริการอาหารเย็น ณ **ร้านอาหาร ป้ายหอยสด** 🍽️

20.00 น. นำท่านเดินทางเข้าสู่ที่ **ณ โรงแรมCBD2** หรือเทียบเท่า (ห้องละ 2-3 ท่าน) เก็บสัมภาระเข้าห้องพัก



วันที่สี่ สุราษฎร์ธานี - พระบรมธาตุไชยา - กิ นปูห้อยขา - เกาะยอ - กรุงเทพมหานคร

06.30 น. บริการอาหารเช้า... ☺ ณ โรงแรมที่พัก

จากนั้น เช็กเอาท์ออกจากโรงแรมที่พัก ออกเดินทางสู่ กรุงเทพมหานคร

จากนั้น พาทุกท่านแวะซื้อของฝากชื่อดัง ไช้เค็มไชยา



เที่ยง บริการอาหารกลางวัน ณ กิ นปูห้อยขา ☺ บ้านเกาะเตียบ สัมผัสธรรมชาติท้องทะเลและให้ทุกท่านได้ชิม



บ่าย หลังอาหารให้ทุกท่านได้เดินเล่นชมวิวิวทิวทัศน์บน เกาะยอ



เย็น รับประทานอาหารเย็น ณ ร้านอาหาร... ☺

23.30น. เดินทางกลับถึงกรุงเทพมหานครโดยสวัสดิภาพ



อัตราค่าบริการ

Promotion พิเศษ! สุดคุ้ม เพียงท่านละ 8,699.-

พักเดี่ยวเพิ่มท่านละ 2,000.- บาท เด็ก 2-11 ขวบ ราคาท่านละ 6,999.- บาท(พักกับผู้ใหญ่ 2ท่านไม่มีเตียงเสริม)

อัตรานี้รวม

- ค่าที่พักห้องละ 2-3 ท่าน 2 คืน กรณีห้อง TWIN BED (เตียงเดี่ยว 2 เตียง) ซึ่งโรงแรมไม่มีหรือเต็ม ทางบริษัทขอปรับเป็นห้อง DOUBLE BED แทนโดยมีต้องแจ้งให้ทราบล่วงหน้า หรือ หากต้องการห้องพักแบบ DOUBLE BED ซึ่งโรงแรมไม่มีหรือเต็ม ทางบริษัทขอปรับเป็นห้อง TWIN BED แทนโดยมีต้องแจ้งให้ทราบล่วงหน้า เช่นกัน กรณีเดินทางแบบ 3 หรือ 5 ท่าน หรือมีเศษ 1 ท่าน ท่านที่ เป็นเดี่ยว อาจต้องเป็นห้องใหม่และเสียค่าพักเดี่ยวเพิ่ม ทั้งนี้ขึ้นอยู่กับรูปแบบการจัดห้องพักของโรงแรมนั้นๆ
- ค่าอาหารตามที่รายการระบุ
- ค่าธรรมเนียมเข้าชมตามที่รายการระบุ
- ค่าจ้างมัคคุเทศก์บริการตลอดการเดินทาง
- ค่าประกันการเดินทางวงเงินท่านละ 1,000,000 บาท / ค่ารักษาพยาบาล 500,000 บาท ทั้งนี้ขึ้นอยู่กับเงื่อนไขและข้อตกลงของเงื่อนไขในกรมธรรม์
- ค่าบริการดังกล่าวเป็นค่าบริการเฉพาะผู้เดินทางที่เป็นชาวไทยเท่านั้น!!!
- ค่าเครื่องดื่มระหว่างการเดินทาง
- ค่ารถนำเที่ยวตามที่รายการระบุ
- ค่าเรือ, รถท้องถิ่นนำเที่ยวตามรายการระบุ

อัตรานี้ไม่รวม

- ค่าเครื่องดื่มที่มีแอลกอฮอล์ทุกชนิดนอกเหนือจากรายการ
- ค่าอาหารนอกเหนือจากที่บริการ
- ค่าทิปมัคคุเทศก์ ทีมงานคนขับรถ และ มัคคุเทศก์อาสา ขึ้นอยู่กับน้ำใจของท่าน
- ค่าใช้จ่ายส่วนอื่น ๆ ที่นอกเหนือจากรายการ
- ค่า Vat 7% และ ค่าภาษีหัก ณ ที่จ่าย 3% (ในกรณีต้องการใบเสร็จรับเงิน/ใบกำกับภาษี ต้องแจ้งล่วงหน้าก่อนการชำระเงิน หากแจ้งภายหลังการชำระเงิน ทางบริษัทฯจะไม่ออกย้อนหลังให้ทุกกรณี)

เงื่อนไขการจองและชำระเงิน :

- Y สำหรับการสำรองที่นั่งจะสมบูรณ์ได้ต่อเมื่อมีการชำระเงินค่าจองทัวร์ (มัดจำ) ท่านละ 50% หลังการจองภายใน 1 วัน พร้อมส่งสำเนาบัตรประชาชนสำหรับผู้เดินทางทางไลน์
- Y กรุณาชำระค่าทัวร์ส่วนที่เหลือ 14 วันก่อนออกเดินทาง
- Y บริษัทฯ ขอสงวนสิทธิ์ยืนยันที่นั่งสำหรับการเดินทาง สำหรับผู้ที่ชำระเงินค่าจองทัวร์มาแล้วเท่านั้น

การยกเลิกการเดินทาง

- Ψ ยกเลิกการเดินทาง 14 วัน ก่อนวันเดินทาง เรียกเก็บค่าใช้จ่าย 50% ของราคาทัวร์
- Ψ ยกเลิกการเดินทางน้อยกว่า 7 วัน ก่อนวันเดินทาง บริษัทฯ ไม่สามารถคืนค่าบริการบางส่วนหรือทั้งหมด ไม่ว่าจะกรณีใดๆ
- Ψ หากท่านได้ชำระค่ามัดจำทัวร์เป็นที่เรียบร้อยแล้ว แต่เกิดเหตุสุดวิสัยที่ทำให้ท่านไม่สามารถเดินทางได้ ทางบริษัทฯ ไม่สามารถคืนเงินมัดจำให้แก่ท่านได้ หรือบางกรณีอาจจะคืนได้เพียงบางส่วนเท่านั้น โดยจะขอหักเป็น ค่ามัดจำที่นั่งของสายการบิน ค่าธรรมเนียมของการขอวีซ่า (ถ้ามี) ค่าดำเนินการ ค่าเอกสาร และค่าใช้จ่ายต่าง ๆ ของทางบริษัทฯ

หมายเหตุ :

1 **รบกวนพิจารณาโปรแกรมการเดินทางและเงื่อนไขให้ละเอียดก่อนทำการจอง**

- 1 หากท่านทำการจองแล้วจะถือว่าท่านยอมรับเงื่อนไขในทุกกรณี
- 1 กรุณาปฏิบัติตามที่เจ้าหน้าที่แนะนำเพื่อเป็นไปตามมาตรฐาน SHA (มาตรฐานท่องเที่ยวปลอดภัยด้านสุขอนามัย) และเพื่อความปลอดภัยในการท่องเที่ยว
- 1 บริษัทฯ มีสิทธิ์ที่จะเปลี่ยนแปลงรายละเอียดบางประการในทัวร์นี้ เมื่อเกิดเหตุสุดวิสัยจนไม่อาจแก้ไขได้
- 1 บริษัทฯ ไม่รับผิดชอบค่าเสียหายในเหตุการณ์ที่เกิดจากสายการบิน ภัยธรรมชาติ ปฏิวัติ และอื่นๆ ที่อยู่นอกเหนือการควบคุมของทางบริษัทฯ หรือค่าใช้จ่ายเพิ่มเติมที่เกิดขึ้นทางตรงหรือทางอ้อม เช่น การเจ็บป่วย, การถูกทำร้าย, การสูญหาย, ความล่าช้า หรือจากอุบัติเหตุต่างๆ
- 1 กำหนดการเดินทาง ที่พัก ร้านอาหารนี้อาจเปลี่ยนแปลงได้ตามความเหมาะสมของหมู่คณะ เวลาสภาพการจราจรและสภาพภูมิอากาศในขณะนั้น ตามความเป็นจริงที่เกิดขึ้น หรือเหตุอื่นใดที่บริษัทฯ ไม่สามารถควบคุมได้ โดยผู้จัดไม่จำเป็นต้องแจ้งให้ทราบล่วงหน้า ทั้งนี้ถือเอาความปลอดภัยของผู้ร่วมเดินทางเป็นประการสำคัญ
- 1 หากไม่สามารถไปเที่ยวในสถานที่ที่ระบุในโปรแกรมได้ อันเนื่องมาจากธรรมชาติ ความล่าช้า และความผิดพลาดจากทางสายการบิน จะไม่มีการคืนเงินใดๆ ทั้งสิ้น แต่ทั้งนี้ทางบริษัทฯ จะจัดหารายการเที่ยวสถานที่อื่นๆ มาให้ โดยขอสงวนสิทธิ์การเจ้าหน้าที่โดยไม่แจ้งให้ทราบล่วงหน้า
- 1 ทางบริษัทฯ จะไม่รับผิดชอบใดๆ ทั้งสิ้น หากเกิดสิ่งของสูญหายจากการโจรกรรม และ/หรือ เกิดอุบัติเหตุที่เกิดจากความประมาทของตัวนักท่องเที่ยวเอง
- 1 เมื่อท่านตกลงชำระเงินไม่ว่าทั้งหมดหรือบางส่วนกับทางบริษัทฯ ทางบริษัทฯ จะถือว่าท่านได้ยอมรับในเงื่อนไขข้อตกลงต่างๆ ที่ได้ระบุไว้แล้วทั้งหมด
- 1 ทางบริษัทฯ ขอสงวนสิทธิ์ที่จะไม่รับผิดชอบต่อ หากผู้เดินทางไม่ปฏิบัติตามข้อกำหนดมาตรการควบคุมโรค การแพร่ระบาด โควิด 19 บริษัทฯ ขอสงวนสิทธิ์ในการไม่รับผิดชอบต่อค่าใช้จ่ายที่เกิดขึ้นใดใดทั้งสิ้น
- 1 บริษัทฯ ขอสงวนสิทธิ์ในการเปลี่ยนแปลงราคา หรือยกเลิกการเดินทาง หรือ เลื่อนการเดินทาง ในกรณีที่มีจำนวนผู้เดินทางไม่ถึง 20 ท่าน โดยบริษัทฯ จะแจ้งให้ผู้เดินทางทราบล่วงหน้า

Click หรือ Scan QR เพื่อดูรายละเอียด

- คลิก เพื่อดูรายละเอียด ประกันการเดินทาง -> <https://bit.ly/49WjoFV>
- คลิก เพื่อดูรายละเอียด Pocket Wi-Fi & Travel Sim -> <https://bit.ly/3x41LVW>
- คลิก เพื่อดูรายละเอียด Esim Travel -> <https://bit.ly/43gAhZm>

เตรียมพร้อม..ก่อนเดินทาง

จ่ายหลักร้อย..คุ้มครองหลักล้าน ทำ“ประกัน”การเดินทาง

- ✔️ ทัวร์มีให้แต่...ประกันอุบัติเหตุ
- ✔️ แต่ไม่มีประกันสุขภาพ
- ✔️ ป่วยก็อาจเสียเงินเป็นล้าน



สามารถเข้ารับการรักษาทันที
มีไว้อุ่นใจ..ซื้อไว้ให้คนที่เรารัก

Pocket Wifi

- 1 เครื่อง แชร์ได้สูงสุด 5 ท่าน
- เล่นเน็ต Unlimited








Esim Travel

- ไม่ต้องเปลี่ยนซิมให้ยุ่งยาก
- Scan QR ใช้ได้ทันที

จองล่วงหน้ากับเรา..ถูกกว่าแน่นอน

หากสนใจจองกรุณาติดต่อ

- สอบถามผ่าน Line กด -> <https://lin.ee/5nDHU06>
- จองทัวร์ผ่าน FB inbox ก็ได้เช่นกัน -> <http://m.me/unithaitrip>
- หรือโทร 02-234-5936

 UNITHAI TRIP การบริการทั้งหมดของเรา	
 <p>Unithai-Care</p> <ul style="list-style-type: none"> • ร้องเรียนการให้บริการ • บริการไม่สุภาพ (ดี - ชม) 	<p>LINE @unithaicare</p> <p>☎ 02-234-5936 กด 7</p> <p>Scan Qr Add Line →</p> 
 <p>Unithai Big Group</p> <ul style="list-style-type: none"> • จัดกรุ๊ปเหมา Private Group • ดุงาน , สัมมนา , VIP Group 	<p>LINE @unithaibiggroup</p> <p>☎ 02-234-5936 กด 2</p> <p>☎ 091-154-9999 กด 2</p> <p>Scan Qr Add Line →</p> 
 <p>Unithai Promotion</p> <ul style="list-style-type: none"> • ส่งโปรโมชั่นประจำวัน • ลดหนัก , ราคาดีที่สุด 	<p>LINE @unithaipromotion</p> <p>☎ 02-234-5936 กด 1</p> <p>☎ 091-154-9999 กด 1</p> <p>Scan Qr Add Line →</p> 
 <p>UnithaiNorth</p> <ul style="list-style-type: none"> • รวมทัวร์บินตรงจากเชียงใหม่ • มีสาขาที่ “เชียงใหม่” 	<p>LINE @unithainorth</p> <p>☎ 088-055-5581</p> <p>☎ 088-055-5582</p> <p>Scan Qr Add Line →</p> 
 <p>Unithai Ticket</p> <ul style="list-style-type: none"> • ตัวเครื่องบินทุกประเทศทั่วโลก • ผ่อนได้ 3-10 เดือน 	<p>LINE @proticket</p> <p>☎ 02-234-5936 กด 3</p> <p>☎ 091-154-9999 กด 3</p> <p>Scan Qr Add Line →</p> 
 <p>Unithai Visa</p> <ul style="list-style-type: none"> • รับทำวีซ่าทั่วโลก • ไม่ซื้อทัวร์กับเราก็ทำได้ 	<p>LINE @unithaivisa</p> <p>☎ 02-234-5936 กด 4</p> <p>☎ 091-154-9999 กด 4</p> <p>Scan Qr Add Line →</p> 