



UNITHAI TRIP CO.LTD

UNITHAI TRAVEL CO.LTD

33/47 Wall Street Tower 11 Floor,
Surawongse Road, Suriyawongse,
Bangrak, Bangkok 10500

ใบอนุญาตเลขที่ 11/02206

QR-ADD LINE



☎ 02-234-5936

| LINE ID: @unithaitrip (อย่าลืมเติม @ นะคะ)

| 🌐 www.unithaitrip.com

รหัสโปรแกรม : 35521 (กรุณาแจ้งรหัสโปรแกรมทุกครั้งที่สอบถาม)

HDM77



สัตตนาคร่ำลัก ถ้ำนาคา นครพนม

3 วัน 2 คืน ชมอาหารพื้นบ้าน แสนอร่อย

6,999.-

▲ รถตู้ปรับอากาศ VIP ▲ โรงแรม 2 คืน ▲ อาหารบั้นชื้อ 8 มื้อ



กำหนดการเดินทาง

07-09 กรกฎาคม 2567

เดินทางโดยรถตู้ปรับอากาศ VIP

พักบึงโขงหลง 1 คืน นครพนม 1 คืน

ขอพรพ่อปู่ชื้อสื้อ นมัสการพระธาตุพนม ส่องเรือบึงโขงหลง
มีมัคคุเทศก์นำขอพรตลอดทริปการเดินทาง

กำหนดการเดินทาง 07 – 09 กรกฎาคม 2567

วันที่	โปรแกรมท่องเที่ยว	เช้า	เที่ยง	ค่ำ	โรงแรม
1	ป้อม ปตท. วิภาวดีรังสิต – อุดรธานี – วัดสระมณี – วัดป่ากนิรี – เกาะดอนโพธิ์ – โรงแรมที่พัก	✓	✓	✓	โรงแรม 3 ดาว บึงโขงหลง
2	ถ้ำนาคา – พระธาตุท่าอุเทน – ลานพญาศรีสัตตนาคราช – ถนนคนเดินนครพนม – โรงแรมที่พัก	✓	✓	✓	โรงแรม 3 ดาว นครพนม
3	พระธาตุพนม – กรุงเทพฯ	✓	✓		

โปรแกรมการท่องเที่ยว อาจมีการปรับเปลี่ยนตามความเหมาะสม



วันแรกของการเดินทาง ป้อม ปตท. วิภาวดีรังสิต – อุดรธานี – วัดสระมณี – วัดป่ากนิรี – เกาะดอนโพธิ์
 – โรงแรมที่พัก อาหาร เข้า/กลางวัน/ค่ำ

03.00 น. พร้อมกัน ณ ป้อม ปตท. วิภาวดีรังสิต เจ้าหน้าที่บริษัทฯ คอยให้การต้อนรับ ออกเดินทางสู่จังหวัดอุดรธานี ใช้เวลาเดินทางประมาณ 8 ชั่วโมง

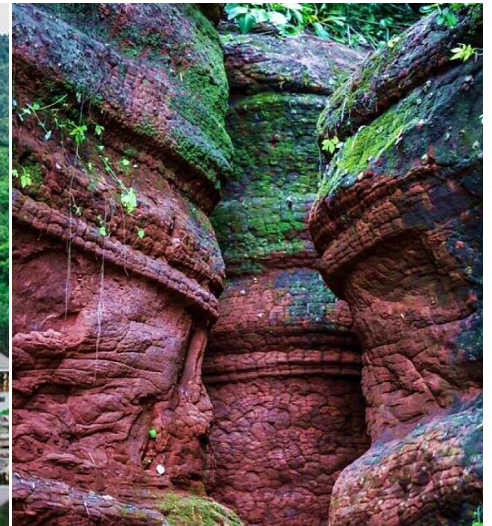
03.30 น. ออกเดินทางสู่ จังหวัดอุดรธานี โดยรถตู้ปรับอากาศ VIP ใช้เวลาเดินทางประมาณ 8 ชั่วโมง นำท่านเข้าสู่ วัดสระมณี เป็นวัดศักดิ์สิทธิ์ สร้างขึ้นมาเมื่อปี พ.ศ. 2338 ซึ่งเมื่อก่อนนั้นวัดสระมณี จะมีสระแห่งหนึ่ง ที่มีเรื่องเล่ากันว่า มีลูกแก้วชนิดหนึ่ง ลอยขึ้นมาจากสระ และเปล่งแสงประกายงดงาม มาก พอเมื่อมีการสร้างวัดนี้ขึ้นมา ชาวบ้านในบริเวณบ้านผักตบ เลยตั้งชื่อวัดนี้ว่า วัดสระมณีโชติ ซึ่งต่อมาจากนั้นหลายปี คำว่า โชติ ก็หายไป เหลือแต่คำว่า สระมณี นั่นเอง ด้านในของอุโบสถจะมี พระพุทธพิบูลธนาภิรมย์ ประดิษฐานอยู่ ให้เราได้สักการะขอพรกัน



เที่ยง

บริการอาหารกลางวัน ณ ร้านอาหารท้องถิ่น [มือที่ 2]

บ่าย จากนั้นนำท่านสู่ **วัดป่ากนิริ** เป็นอีกหนึ่งสถานที่ที่มีความสวยงาม แลพเกี่ยวข้องกับสายบุญชาพญานาค โดยที่นี้มีความเชื่อถึง เจ้าปู่องค์ดำแสนสิริจันทรานาคราช ว่าเป็นวังนาคินทร์ของท่านปู่ โดยทางทีมงานคุณมดดำได้จัดงานบวงสรวงเจ้าปู่องค์ดำแสนสิริจันทรานาคราช ในวันเสาร์ ที่ 13 พฤศจิกายน 2564



นำท่านนั่งเรือหางยาวเข้าสู่ **เกาะดอนโพธิ์** เกาะศักดิ์สิทธิ์ที่ปู่ฮือลีอนาคราชสถิตอาศัยอยู่ อดีตเคยเป็นเมืองที่เจริญรุ่งเรืองนามว่า "รัตพานคร" ความรู้สึกที่ท่านจะสัมผัสได้ คือ ความศักดิ์สิทธิ์ ความชุ่มชื้น อากาศเย็น และเงียบสงบ จากนั้นนำท่านเข้ากราบขอพร **ตำหนักเจ้าปู่ฮือลีอนาคราชราชา**



สุดพิเศษ นำท่านร่วมพิธีบวงสรวงเปิดทรัพย์นาคา ณ เกาะดอนโพธิ์



- คำ บริการอาหารค่ำ ณ ร้านอาหารท้องถิ่น [มีที่ 3]
พักที่ ญัษฐิมา รีสอร์ท , ธารา แกรนด์ , พณิชารีสอร์ท อำเภอบึงโขงหลง หรืออำเภอเซกา
หรือระดับเทียบเท่า พักห้องละ 2-3 ท่าน
หมายเหตุ บางโรงแรมไม่มีเตียงคู่ ขอสงวนสิทธิ์ ในการนอน 1 เตียงใหญ่ในห้อง พัก 2 ท่าน

วันที่สองของการเดินทาง ถ้ำนาคา - พระธาตุท่าอุเทน - ลานพญาศรีสัตตนาคราช - ถนนคนเดินนครพนม อาหาร เข้า/กลางวัน/ค่ำ

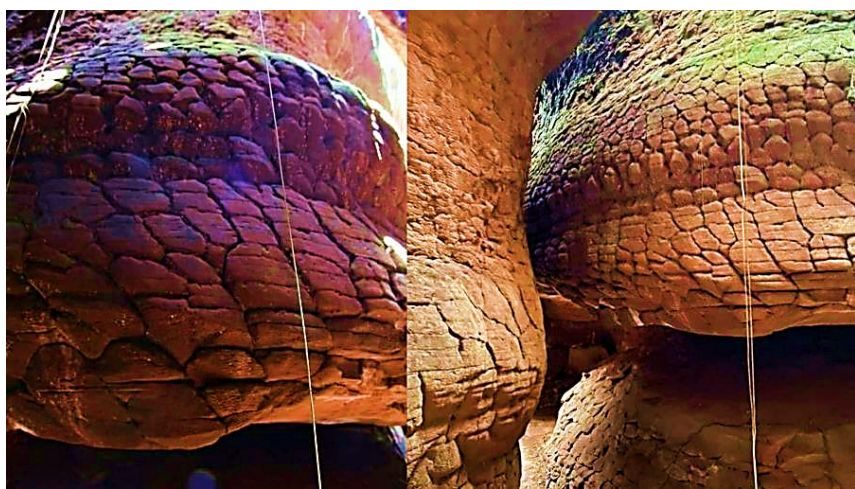
04.00 น. อรุณสวัสดิ์ยามเช้า

05.00 น. เชื้อคเอาท์จากโรงแรมที่พัก ออกเดินทางสู่อุทยานแห่งชาติภูถ้ำงา

เช้า **บริการอาหารเช้า แบบอาหารกล่อง [มีที่ 4]**

จากนั้นนำท่านสู่ **ถ้ำนาคา อุทยานแห่งชาติภูถ้ำงา (ฝั่งบึงโขงหลง)** ลักษณะของถ้ำ มีเพิงหินใหญ่มีลวดลาย

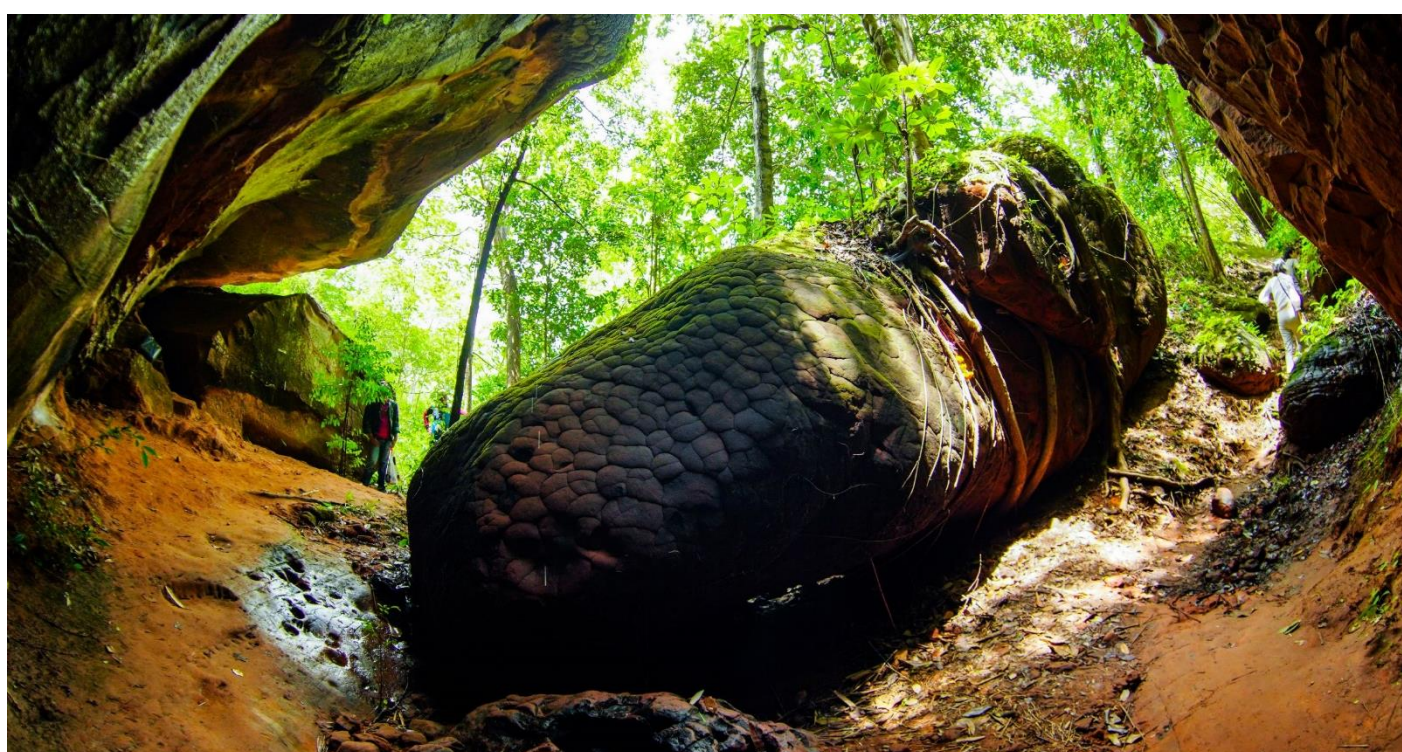
ของเกล็ดพญานาคบนพื้นผิวของหิน ลักษณะเหมือนหินหัวงูอยู่ไม่ไกลกัน ชาวบ้านและผู้สำรวจมองเห็นเป็นรูปร่างคล้ายกับพญานาค ขึ้นอยู่กับวิจารณ์ญาณของแต่ละบุคคล ด้านในสุดของถ้ำจะมีพระพุทธรูปให้กราบไหว้ขอพร ระยะเวลาเดินเท้า



รวมขึ้นลงทั้งหมด 6 กม. และเป็นเส้นทางเดินป่า ใช้ระยะเวลาเดินไป-กลับประมาณ 6-8 ชม. ยังคงความเป็นธรรมชาติรายล้อมไปด้วยป่าไม้สีเขียว

กรณีฝนตกจะทางอุทยานฯจะปิดการขึ้นเขาทุกกรณี

หากจองคิวขึ้นถ้ำนาคาไม่ได้ ขออนุญาตสงวนสิทธิ์ เปลี่ยนขึ้นถ้ำนาคี แทนถ้ำนาคา ทุกกรณี



เที่ยง

บริการอาหารกลางวัน แบบอาหารกล่อง [มือที่ 5]

บ่าย

จากนั้นนำท่านเข้าชมสักการ **พระธาตุท่าอุเทน** พระธาตุประจำวันเกิดวันศุกร์ ภายในบรรจุพระธาตุของพระอรหันต์ เชื่อกันว่าผู้ที่เกิดวันศุกร์เป็นผู้ที่มีความคิดริเริ่มสร้างสรรค์รักอิสระรักสวยรักงาม พระธาตุองค์นี้มีสิ่งตรงที่ตรงกับเทพประจำวันศุกร์ คือพระธาตุหันไปทางทิศเหนือของพระธาตุพนม ตรงกับทิศประจำของพระศุกร์ เชื่อกันว่าผู้ที่ไปนมัสการพระธาตุ จะได้รับอานิสงส์ส่งผลให้ชีวิตมีแต่ความรุ่งโรจน์ เปรียบเหมือนพระอาทิตย์ขึ้นยามอรุณรุ่ง



จากนั้นนำท่านสักการะ **พญาศรีสัตตนาคราช** แลนด์มาร์คแห่งใหม่ของนครพนม เป็นองค์พญานาคทองเหลืองที่ใหญ่ที่สุดของภาคอีสาน มีความสวยงาม โดดเด่น อิสระให้ท่านถ่ายรูปเก็บความประทับใจ ยามเย็นบริเวณริมแม่น้ำโขง อิสระช้อปปิ้งบริเวณ **ถนนคนเดินทางนครพนม (มีเฉพาะวันศุกร์, เสาร์, อาทิตย์)**



ค่ำ

บริการอาหารค่ำ ณ ร้านอาหารท้องถิ่น [มือที่ 6]

พักที่

โรงแรม รชาโขง , โรงแรม BUL , โรงแรมธาตุพนม นครพนม หรือระดับเทียบเท่า พักห้องละ 2-3 ท่าน
หมายเหตุ บางโรงแรมไม่มีเตียงคู่ ขอสงวนสิทธิ์ ในการนอน 1 เตียงใหญ่ในห้อง พัก 2 ท่าน

วันที่สามของการเดินทาง

พระธาตุพนม – กรุงเทพฯ

อาหาร เข้า/กลางวัน/-

เช้า บริการอาหารเช้า ณ ห้องอาหารของโรงแรม [มื้อที่ 7]

จากนั้นนำท่านสู่ **วัดพระธาตุพนมวรมหาวิหาร** ศาสนสถานอันศักดิ์สิทธิ์แห่งอีสาน พระบรมธาตุที่แสดงถึงความเจริญรุ่งเรืองทางพุทธศาสนาของนครพนมมาแต่โบราณกาล เป็นพระธาตุประจำวันเกิดของชาวปีวอกและเป็นพระธาตุประจำวันเกิดของชาววันอาทิตย์ด้วย ว่ากันว่าถ้าใครได้มานมัสการพระธาตุครบ 7 ครั้ง จะถือว่าเป็น “ลูกพระธาตุ” เป็นสิริมงคลแก่ชีวิตและจะมีความเจริญรุ่งเรือง หรือแม้แต่ได้มากราบพระธาตุพนม 1 ครั้ง ถือเป็นมงคลแก่ชีวิตแล้ว



เที่ยง บริการอาหารกลางวัน ณ ร้านอาหารท้องถิ่น [มื้อที่ 8]

สมควรแก่เวลาออกเดินทางกลับพร้อมความประทับใจ

21.30 น. เดินทางถึง **ป้อม ปตท. วิทยาดิรั้งสิต** โดยสวัสดิภาพ

หมายเหตุ : โปรแกรมการท่องเที่ยว อาจมีการปรับเปลี่ยนตามความเหมาะสม

วันเดินทาง	ราคาผู้ใหญ่	ราคาเด็ก 2-6 ปี ไม่เสริมเตียง	พักเดี่ยว เดินทางคนเดียวตจ่ายเพิ่ม
07-09 กรกฎาคม 2566	6,999	ไม่มีราคาเด็ก	1,500

ผังรถตู้นำเที่ยว

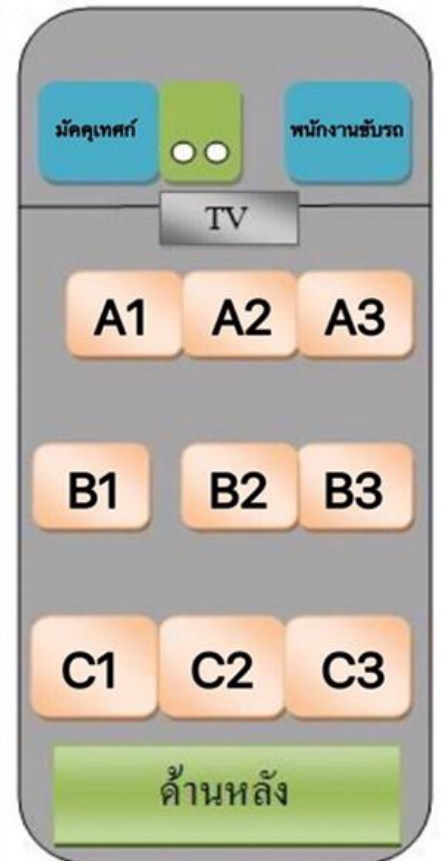
ค่าธรรมเนียมการเลือกซื้อ

แถว **A1-A3** ราคา **300** บาท/ที่นั่ง

แถว **B1-B3** ราคา **200** บาท/ที่นั่ง

แถว **C1-C3** ไม่มีค่าใช้จ่าย

**ลูกค้าที่ไม่ได้สำรองที่นั่ง
บริษัทฯ ขอสงวนสิทธิ์ ในการจัดที่นั่งตามความเหมาะสม**



มาตรการดูแลป้องกันการติดเชื้อโควิด-19 ของเรา

- ตรวจวัดอุณหภูมิก่อนเดินทาง
- ฉีดพ่นฆ่าเชื้อภายในยานพาหนะ และภายในห้องพัก
- โตะอาหาร มีการจัดที่นั่งแบบเว้นระยะห่าง ใช้ช้อนกลาง (Social Distancing)
- ปฏิบัติตามกฎระเบียบของทางภาครัฐเพื่อป้องกันและยับยั้งการแพร่ระบาดของโควิด-19

อัตราบริการนี้รวม

- ค่ารถ ค่าน้ำมัน และค่าบริการคนขับรถ
- ค่าที่พัก 2 คืน ห้องละ 2-3 ท่านตามโรงแรมที่ระบุไว้ในรายการหรือระดับเทียบเท่า
- กรณีห้องพักแบบ TWN/DBL เต็ม หรือไม่มีทางบริษัทขอปรับห้องพักแบบDBL/TWNแทน โดยมีต้องแจ้งให้ทราบล่วงหน้า
- กรณีห้องพัก 3 ท่าน อาจเป็นเตียงเสริมหรือฟูกนอนขึ้นอยู่กับโรงแรมนั้นๆ
- ชื่อโรงแรมที่พัก ทางบริษัทจะทำการแจ้งพร้อมใบนัดหมาย 5 วันก่อนเดินทาง
- ค่าอาหารตามที่ระบุในโปรแกรม ค่าเข้าชม ตามที่ระบุไว้ในรายการทัวร์ข้างต้น
- ค่าธรรมเนียมเข้าชมตามรายการที่ระบุสำหรับนักท่องเที่ยวไทย
- เจ้าหน้าที่บริษัทฯ คอยอำนวยความสะดวกตลอดการเดินทาง
- ค่าประกันอุบัติเหตุตามกรมธรรม์วงเงิน 1,000,000 บาท ค่ารักษาพยาบาล ตามเงื่อนไขของบริษัทฯประกันภัยที่บริษัททำไว้ ทั้งนี้ย่อมอยู่ในข้อจำกัดที่มีการตกลงไว้กับบริษัทประกันชีวิต ทุกกรณี ต้องมีใบเสร็จและเอกสารรับรองทางการแพทย์ จากหน่วยงานที่เกี่ยวข้อง ไม่รวมประกันสุขภาพ ท่านสามารถสั่งซื้อประกันสุขภาพเพิ่มได้จากบริษัทประกันทั่วไป

อัตรานี้ไม่รวม

- ค่ามินิบาร์ในห้องพัก และค่าใช้จ่ายส่วนตัว เช่น ค่าโทรศัพท์ ค่าซักรีด เป็นต้น
- ค่าใช้จ่ายและค่าอาหารที่นอกเหนือจากรายการที่ระบุ
- ค่าประกันภัยธรรมชาติ และประกันชีวิตส่วนตัว และประกันสุขภาพ
- ค่าอาหารสำหรับท่านที่ทานเจ มังสวิรัต และหรืออาหารสำหรับมุสลิม
- ค่าทิปไกด์ และคนขับรถ แล้วแต่ความพึงพอใจในการบริการ
- ภาษีมูลค่าเพิ่ม 7% และหัก ณ ที่จ่าย 3 % (กรณีออกใบเสร็จเต็มรูปแบบ)

เงื่อนไขการยกเลิกและคืนค่าทัวร์

- ยกเลิกก่อนการเดินทางตั้งแต่ 30 วันขึ้นไป คืนเงินค่าทัวร์โดยหักค่าใช้จ่ายที่เกิดขึ้นจริง
- ยกเลิกก่อนการเดินทาง 15-29 วัน ยึดเงิน 50% จากยอดที่ลูกค้าชำระมา และเก็บค่าใช้จ่ายที่เกิดขึ้นจริง(ถ้ามี)
- ยกเลิกก่อนการเดินทางน้อยกว่า 15วัน ขอสงวนสิทธิ์ยึดเงินเต็มจำนวน
- กรณีมีเหตุยกเลิกทัวร์ โดยไม่ใช่ความผิดของบริษัททัวร์ คืนเงินค่าทัวร์โดยหักค่าใช้จ่ายที่เกิดขึ้นจริง(ถ้ามี)
- ค่าใช้จ่ายที่เกิดขึ้นจริง เช่น ค่ามัดจำตัวเครื่องบิน โรงแรม และค่าใช้จ่ายจำเป็นอื่นๆ

กรณีเจ็บป่วย

- กรณีเจ็บป่วย จนไม่สามารถเดินทางได้ ซึ่งจะต้องมีใบรับรองแพทย์จากโรงพยาบาลรับรอง บริษัทฯ จะทำการเลื่อนการเดินทางของท่านไปยังคณะต่อไป แต่ทั้งนี้ท่านจะต้องเสียค่าใช้จ่ายที่ไม่สามารถยกเลิกหรือเลื่อนการเดินทางได้ตามความเป็นจริง
- ในกรณีเจ็บป่วยกะทันหันก่อนล่วงหน้าเพียง 7 วันทำการ ทางบริษัทฯ ขอสงวนสิทธิ์ในการคืนเงินทุกกรณี

หมายเหตุ

- กรุ๊ปคอนเฟิร์มเดินทางจะต้องมีผู้เดินทางขั้นต่ำ 8 ท่าน
- บริษัทฯ มีสิทธิ์ที่จะเปลี่ยนแปลงรายละเอียดบางประการในทัวร์นี้ เมื่อเกิดเหตุสุดวิสัยไม่อาจแก้ไขได้
- บริษัทฯ ไม่รับผิดชอบค่าเสียหายในเหตุการณ์ที่เกิดจากยานพาหนะ การยกเลิกเที่ยวบิน การล่าช้าของสายการบิน ภัยธรรมชาติ การเมือง จราจร ประท้วง คำสั่งของเจ้าหน้าที่รัฐ และอื่นๆ ที่อยู่นอกเหนือ
- การควบคุมของทางบริษัท หรือค่าใช้จ่ายเพิ่มเติมที่เกิดขึ้นทางตรง หรือทางอ้อม เช่น การเจ็บป่วย การถูกทำร้าย การสูญหาย ความล่าช้า หรือจากอุบัติเหตุต่างๆ
- มัคคุเทศก์ พนักงาน และตัวแทนบริษัทฯ ไม่มีสิทธิ์ในการให้คำสัญญาใดๆ ทั้งสิ้นแทน บริษัทฯนอกจากมีเอกสารลงนามโดยผู้มีอำนาจของบริษัทฯกำกับเท่านั้น
- ราคาดังกล่าวข้างต้นสามารถเปลี่ยนแปลงได้ตามความเหมาะสม ทั้งนี้ขึ้นอยู่กับสถานะค่าเงินบาทและค่าน้ำมันที่ไม่คงที่ การปรับราคาโดยสายการบิน เพิ่มเติมจากราคาที่กำหนดไว้
- เมื่อท่านออกเดินทางไปกับคณะแล้ว ท่านงดใช้บริการใดบริการหนึ่ง หรือไม่เดินทางพร้อมคณะ ถือว่าท่านสละสิทธิ์ไม่สามารถเรียกร้องค่าบริการคืนได้ ไม่ว่ากรณีใดๆ ทั้งสิ้น

Click เพื่อดูรายละเอียด

➤ คลิก เพื่อดูรายละเอียด Miracle Lounge-> <https://bit.ly/4ch0Xvk>



@Miracle Lounge

เลานจ์สนามบิน

กิน+ดื่ม อาหาร ไวน์ เบียร์ ไม่อัน 2 ชั่วโมง

คอนเมือง ^{เริ่มต้น} **690.-**
สุวรรณภูมิ ^{เริ่มต้น} **950.-**



Click หรือ Scan QR เพื่อดูรายละเอียด

- คลิก เพื่อดูรายละเอียด ประกันการเดินทาง -> <https://bit.ly/49WjoFV>
- คลิก เพื่อดูรายละเอียด Pocket Wi-Fi & Travel Sim -> <https://bit.ly/3x41LVW>
- คลิก เพื่อดูรายละเอียด Esim Travel -> <https://bit.ly/43gAhZm>

เตรียมพร้อม..ก่อนเดินทาง

จ่ายหลักร้อย..คุ้มครองหลักล้าน ทำ“ประกัน”การเดินทาง

- ✔ ทัวร์มีให้แต่...ประกันอุบัติเหตุ
- ✔ แต่ไม่มีประกันสุขภาพ
- ✔ ป่วยทีอาจเสียเงินเป็นล้าน



สามารถเข้ารับการรักษาทันที
มีไว้อุ่นใจ..ซื้อไว้ให้คนที่เรารัก

Pocket Wifi

- 1 เครื่อง แอร์ได้สูงสุด 5 ท่าน
- เล่นเน็ต Unlimited



Esim Travel

- ไม่ต้องเปลี่ยนซิมให้ยุ่งยาก
- Scan QR ใช้ได้ทันที

จองล่วงหน้ากับเรา..ถูกกว่าแน่นอน

หากสนใจจองกรุณาติดต่อ

- สอบถามผ่าน Line กด -> <https://lin.ee/5nDHU06>
- จองทัวร์ผ่าน FB inbox ก็ได้เช่นกัน -> <http://m.me/unithaitrip>
- หรือโทร 02-234-5936



UNITHAI TRIP การบริการทั้งหมดของเรา



Unithai-Care

- ร้องเรียนการให้บริการ
- บริการไม่สุภาพ (ดี - ชม)

LINE @unithaicare
☎ 02-234-5936 กด 7

Scan Qr Add Line →



Unithai Big Group

- จัดกรุ๊ปเหมา Private Group
- ดุจมาน , สัมมนา , VIP Group

LINE @unithaibiggroup
☎ 02-234-5936 กด 2
☎ 091-154-9999 กด 2

Scan Qr Add Line →



Unithai Promotion

- ส่งโปรไฟไหม้ประจำวัน
- ลดหนัก , ราคาดีที่สุดใน

LINE @unithaipromotion
☎ 02-234-5936 กด 1
☎ 091-154-9999 กด 1

Scan Qr Add Line →



UnithaiNorth

- รวมทัวร์บินตรงจากเชียงใหม่
- มีสาขาที่ "เชียงใหม่"

LINE @unithaipromotion
☎ 088-055-5581
☎ 088-055-5582

Scan Qr Add Line →



Unithai Ticket

- ตัวเครื่องบินทุกประเทศทั่วโลก
- ผ่อนได้ 3-10 เดือน

LINE @proticket
☎ 02-234-5936 กด 3
☎ 091-154-9999 กด 3

Scan Qr Add Line →



Unithai Visa

- รับทำวีซ่าทั่วโลก
- ไม่ซื้อทัวร์กับเราก็ทำได้

LINE @unithaivisa
☎ 02-234-5936 กด 4
☎ 091-154-9999 กด 4

Scan Qr Add Line →

